

神奈川県微生物検査情報

第 373 号

令和 6 年 1 月 29 日発行
 病原体検出は令和 5 年 11 月分

神奈川県衛生研究所

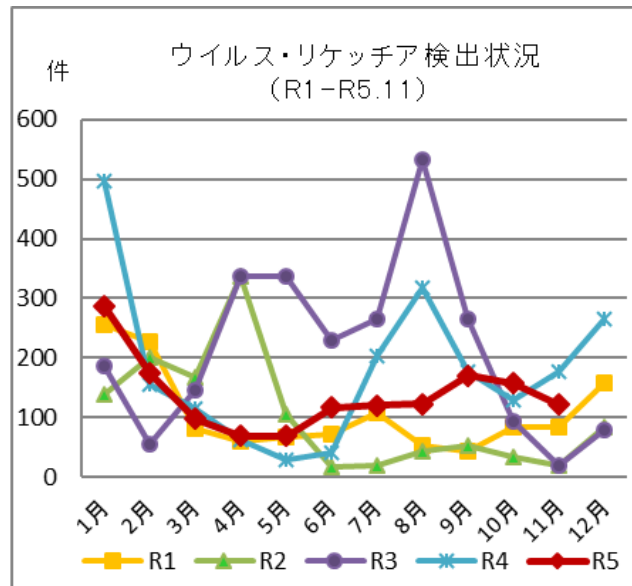
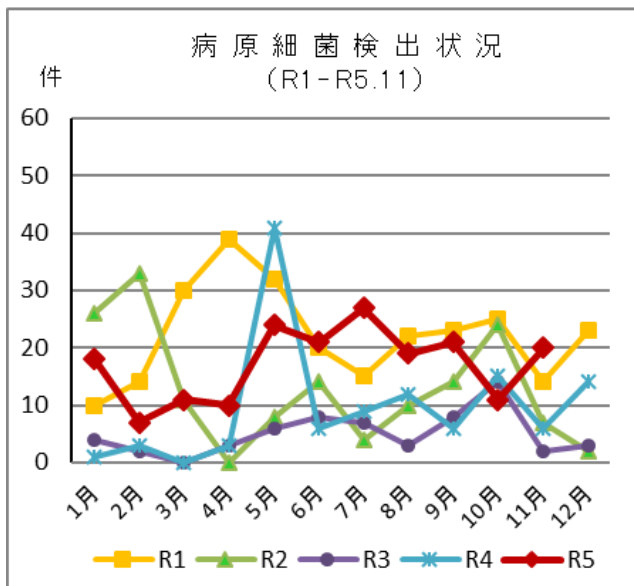
表 1 病原体検出状況(保健所等別)－令和 5 年 11 月

	感染症および食中毒に伴う行政検査並びに依頼検査													病原体定点				合計		
	平塚保健福祉事務所 秦野センター	平塚保健福祉事務所	鎌倉保健福祉事務所	鎌倉保健福祉事務所 三崎センター	小田原保健福祉事務所	小田原保健福祉事務所 足柄上センター	厚木保健福祉事務所	厚木保健福祉事務所 大和センター	横須賀市保健所	藤沢市保健所	茅ヶ崎市保健所	寒川町	その他の行政	計	小児科	インフルエンザ	眼科		基幹	その他の医療機関
病原細菌	腸管出血性大腸菌(EHEC)									2				2						2
	腸管病原性大腸菌(EPEC)									1				1						1
	サルモネラ O7群				1									1						1
	カンピロバクター ジェジュニ			1						1	5			7						7
	ウエルシュ菌								1					1						1
	A群溶血性レンサ球菌										5			5	1					6
	クラミジア トロコマトイス									2				2						2
計			1	1				3	4	10			19	1					20	
ウイルス・リケッチア	インフルエンザ AH1 ※										1		1	17	5		3		26	
	インフルエンザ AH3									1	1		2	15	8		3		28	
	コクサッキー A16													2					2	
	アデノ 3										6		6	4					10	
	ノロ							2	1	8			11						11	
	デング									1			1						1	
	SARS-CoV-2												40	40					40	
	オリエンチア ツツガムシ		1				2	1						4					4	
計		1				2	1	2	1	10	8	40	65	38	13		6	122		
合計		1	1	1		2	1	2	4	14	18	40	84	39	13		6	142		

※ インフルエンザ AH1: インフルエンザ AH1pdm09を含む

<検出状況>

11月の病原体検出数は142件、細菌は20件、ウイルス・リケッチアは122件であった。



- 病原体定点の医療機関からの検査では、小児科定点から細菌が1件、ウイルスが38件、インフルエンザ定点からウイルスが13件、基幹定点からウイルスが6件検出された。
- 保健所等別の病原体検出状況は表1のとおりである。

表2 病原細菌検出状況(臨床診断別)—令和5年11月

	感 染 症													（食 有 症 中 苦 情 含 む ） 様 ） 査 計	（依 保 菌 類 者 検 査 ） 査 計	合 計
	コ レ ラ	細 菌 性 赤 痢	腸 チ フ ス	パ ラ チ フ ス	腸 管 出 血 性 大 腸 菌 感 染 症	レ ジ オ ネ ラ 症	百 日 咳	A 群 溶 血 性 レ ン サ 球 菌 咽 頭 炎	感 染 性 胃 腸 炎	マ イ コ プ ラ ズ マ 肺 炎	細 菌 性 髄 膜 炎	ペ ニ シ リ ン 耐 性 肺 炎 球 菌 感 染 症	淋 菌 感 染 症			
検 査 検 体 数		4		12	1		14	1						26	1434	1492
腸管出血性大腸菌(EHEC)				2												2
腸管病原性大腸菌(EPEC)														1		1
サルモネラ O7群															1	1
カンピロバクター ジェジュニ														7		7
ウエルシュ菌														1		1
A群溶血性レンサ球菌							6									6
クラミジア トラコマティス															2	2
計				2			6							9	3	20

- 腸管出血性大腸菌感染症届出に伴う検査で、12 検体中 2 検体から腸管出血性大腸菌(EHEC OUT)が検出された。
- A 群溶血性レンサ球菌咽頭炎検査では、14 検体のうち 6 検体から A 群溶血性レンサ球菌が検出された。その血清型別内訳は T4 型が 3 検体、T12 型が 2 検体、T11 型が 1 検体であった。
- 食中毒様事例(有症苦情含む)調査では、26 検体中 1 検体から腸管病原性大腸菌(EPEC)が、7 検体からカンピロバクター ジェジュニが、1 検体からウエルシュ菌が検出された。
- 依頼検査では、1 検体からサルモネラ O7 群が、2 検体からクラミジア トラコマティスが検出された。

表3 病原細菌検出状況(月別)—令和4年11月～令和5年11月

	11月	12月	令和4年累計	1月	2月	3月	4月	5月	6月	7月	8月	9月	10月	11月	令和5年累計
腸管出血性大腸菌(EHEC)		3	17					3	4	11	8	7		2	35
腸管病原性大腸菌(EPEC)			2											1	1
その他の大腸菌 ※	1	2	17	3		1	2	1	2	2		1	1		13
サルモネラ O4群			1					1	1						2
サルモネラ O7群			5				1		1	2				1	5
サルモネラ O8群			2							1					1
サルモネラ O9群			1												
エロモナス ハイドロフィラ			1						1						1
カンピロバクター ジェジュニ	3	7	21		2			7	5	2	2	7		7	32
カンピロバクター コリ			2			1									1
黄色ブドウ球菌								2							2
ウエルシュ菌			31	1										1	2
A群溶血性レンサ球菌	1	1	7	2		8	7	9	5	5	8	3	5	6	58
肺炎球菌									1	2					3
レジオネラ属菌			1										1		1
レジオネラ ニューモフィラ	1	1	8	1					1		1	1	4		8
緑膿菌				6											6
クラミジア トラコマティス								1		2		2		2	7
その他の細菌				5	5	1									11
合計	6	14	116	18	7	11	10	24	21	27	19	21	11	20	189

※ その他の大腸菌：EHEC(VTEC)・ETEC・EIEC・EPEC・EAaggEC以外の大腸菌(病原性不明なもの)

表4 ウイルス・リケッチア検出状況(臨床診断別)—令和5年11月

	感 染 症													食 中 有 症 苦 情 含 む 他 様 計	合 計				
	A 型 肝 炎	E 型 肝 炎	つ つ が 虫 病	デ ン グ 熱	急 性 脳 炎	麻 し ん	風 し ん	咽 頭 結 膜 熱	感 染 性 胃 腸 炎	手 足 口 病	ヘル パ ン ギ ー ナ	流 行 性 耳 下 腺 炎	イン フル エン ザ 様			流 行 性 角 結 膜 炎	無 菌 性 髄 膜 炎	そ の 他	
検 査 検 体 数		1	9	1		6		10	8	5			61			40	21	162	
インフルエンザ AH1 ※													26					26	
インフルエンザ AH3													28					28	
コクサッキー A16										2								2	
アデノ 3								9		1								10	
ノ ロ									6									5	11
デング				1															1
SARS-CoV-2																	40		40
オリエンチア ツツガムシ			4																4
計			4	1				9	6	3			54			40	5	122	

※ インフルエンザ AH1: インフルエンザ AH1pdm09を含む

- つつが虫病疑い患者 5 例(9 検体)について検査を実施したところ、3 例(4 検体)からオリエンチア ツツガムシが検出された。
- デング熱疑い患者 1 例からデングウイルスが検出された。
- 咽頭結膜熱患者 10 例中 9 例からアデノウイルス 3 型が検出された。
- 感染性胃腸炎患者 8 検体中 6 検体からノロウイルスが検出された。
- 手足口病患者 5 例中 2 例からウイルスが検出された。その内訳は、1 例からコクサッキーウイルス A16 型が、1 例からコクサッキーウイルス A16 型とアデノウイルス 3 型が同時検出された。
- 食中毒様事例(有症苦情含む)調査では、21 検体中 5 検体からノロウイルスが検出された。

【インフルエンザについて】

- 神奈川県
インフルエンザ患者 57 例中 24 例からインフルエンザウイルス AH1 が、26 例からインフルエンザウイルス AH3 が検出された。
- 横須賀市
インフルエンザ様事例の検査では、4 検体中 2 検体からインフルエンザウイルス AH1pdm09 が、2 検体からインフルエンザウイルス AH3 が検出された。

【新型コロナウイルス(SARS-CoV-2)について】

- 神奈川県
医療機関で検出された SARS-CoV-2 陽性 40 検体について全ゲノム解析を実施したところ、オミクロン BA.2 系統が 4 検体(Clade23I: 4)、XBB 系統が 25 検体(Clade22F: 1, Clade23A: 3, Clade23B: 2, Clade23D: 2, Clade23F: 17)、判定不能 11 検体であった。

表5 ウイルス・リケッチア検出状況(月別)—令和4年11月～令和5年11月

	11月	12月	令和4年累計	1月	2月	3月	4月	5月	6月	7月	8月	9月	10月	11月	令和5年累計
インフルエンザ AH1 ※1				5	2		2		1	3	1	20	31	26	91
インフルエンザ AH3	1	21	22	58	68	31	11	2	3	6	9	55	41	28	312
インフルエンザ A(亜型不明)				1	1	2									4
インフルエンザ B						2		7					1		10
R S		1	3												
コクサッキー A2									11	6					17
コクサッキー A4								3	14	8					25
コクサッキー A6			36												
コクサッキー A10								1	1			1	2		5
コクサッキー A16											2	3	3	2	10
コクサッキー B5													4		4
エンテロ A71									1	1		1	2		5
エンテロ (型未決定)										1					1
E型肝炎									1						1
パレコ A1 ※2	2		3												
パレコ A3 ※2			2							3		4	1		8
パレコ A6 ※2										1					1
ライノ			3						1	2		1			4
ムンプス			1												
アデノ 1								2	1						3
アデノ 2							2	1	2						5
アデノ 3										3	8	4	8	10	33
アデノ 4			1												
アデノ 54											1	1			2
アデノ(型未決定)			3					2	1						3
単純ヘルペス 1						1	1	1			1				4
水痘・帯状疱疹	2	8	11			1		1							2
E B			1												
サイトメガロ								2				1			3
ヒトヘルペス 6			1				2								2
ヒトヘルペス 7			2							1					1
ロ タ											3				3
ノ ロ	2	13	33	40	12	16	4	8	1		11		1	11	104
サ ボ		1	9	1											1
アストロ			1												
デング			1							2	2			1	5
SARS-CoV-2	162	213	2018	180	91	45	47	39	79	83	85	80	63	40	832
オリエンチア ツツガムシ	8	8	18	1										4	5
リケッチア ジャポニカ			1												
合 計	177	265	2170	286	174	98	69	69	117	120	123	171	157	122	1506

※1 インフルエンザ AH1: インフルエンザ AH1pdm09を含む

※2 パレコ A1～A6: ヒトパレコウイルスの表記をパレコウイルスA型と変更(国際ウイルス分類委員会における改名による)

表6 食品・環境由来の病原細菌検出状況—令和5年11月

検査検体数	病原細菌検出数および検査検体数													
	食 品						環 境							
	11月			1-11月累計			11月				1-11月累計			
	食中毒等	収去検査	その他	食中毒等	収去検査	その他	海水※	浴槽水等	食中毒等	その他	海水※	浴槽水等	食中毒等	その他
検査検体数		39		70	595	2			187	22	12	64	537	223
腸管出血性大腸菌(EHEC)														
その他の大腸菌 ※2														
サルモネラ O4群														
サルモネラ O7群														
サルモネラ O8群														
サルモネラ O9群														
腸炎ピリオ														
エロモナス ハイドロフィラ				2									1	
エロモナス ソブリア														
エロモナス ハイドロフィラ/ソブリア														
エロモナス キャビエ				2									1	
カンピロバクター ジェジュニ														
カンピロバクター コリ														
カンピロバクター ジェジュニ/コリ														
黄色ブドウ球菌														
セレウス菌														
レジオネラ属菌														
レジオネラ ニューモフィラ 1群												1		
レジオネラ ニューモフィラ 2群														
レジオネラ ニューモフィラ 3群												2		
レジオネラ ニューモフィラ 4群														
レジオネラ ニューモフィラ 5群												1		
レジオネラ ニューモフィラ 6群														
レジオネラ ニューモフィラ 7群														
レジオネラ ニューモフィラ 8群														
レジオネラ ニューモフィラ 9群														
レジオネラ ニューモフィラ 10群														
レジオネラ ニューモフィラ 11群														
レジオネラ ニューモフィラ 12群														
レジオネラ ニューモフィラ 13群														
レジオネラ アニサ														
レジオネラ ゴルマニイ														
レジオネラ ミクダデイ														
レジオネラ デュモフィー														
検出菌計				4								4	2	

※: 河川水を含む。

※2: EHEC(VTEC)・ETEC・EIEC・EPEC・EA_{gg}EC以外の大腸菌(病原性不明なもの)

プール水、エアコンの水等は、環境の「その他」に計上。