

# 神奈川県微生物検査情報

## 第371号

令和5年11月21日発行  
病原体検出は令和5年9月分

神奈川県衛生研究所

表1 病原体検出状況(保健所等別)－令和5年9月

	感染症および食中毒に伴う行政検査並びに依頼検査													病原体定點				合計		
	平塚保健福祉事務所	秦野保健福祉事務所	鎌倉保健福祉事務所	三崎保健福祉事務所	小田原保健福祉事務所	足柄上保健福祉事務所	厚木保健福祉事務所	厚木保健福祉事務所大和センター	横須賀市保健所	藤沢市保健所	茅ヶ崎市保健所	寒川町	その他の行政	計	小児科	インフルエンザ	眼科		基幹	その他の医療機関
病原細菌	腸管出血性大腸菌(EHEC)							7						7						7
	その他の大腸菌 ※1														1					1
	カンピロバクター ジェジュニ	2	2	1			1		1					7						7
	A群溶血性レンサ球菌										3			3						3
	レジオネラニューモフィラ						1							1						1
	クラミジア トラコマトリス									2				2						2
	計	2	2	1			2		7	3		3		20	1					21
ウイルス・リケッチア	インフルエンザ AH1 ※2			3		4							7	6	7					20
	インフルエンザ AH3	5	1	4	1			3	2		5	3	24	18	13					55
	コクサッキー A10													1						1
	コクサッキー A16													3						3
	エンテロ A71													1						1
	パレコ A3 ※3										4			4						4
	ライノ										1			1						1
	アデノ 3											2		2	2					4
	アデノ 54													1						1
	サイトメガロ										1			1						1
	SARS-CoV-2												80	80						80
	計	5	4	4	1	4		3	2		11	5	80	119	32	20				171
合計	7	6	5	1	4	2	3	9	3	11	8	80	139	33	20				192	

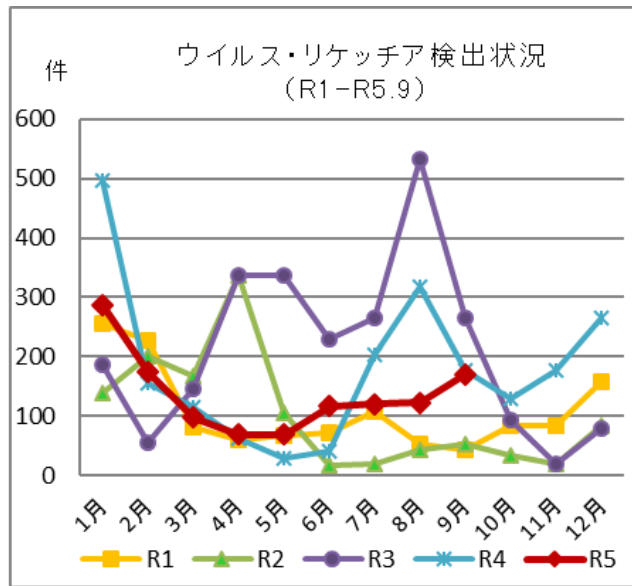
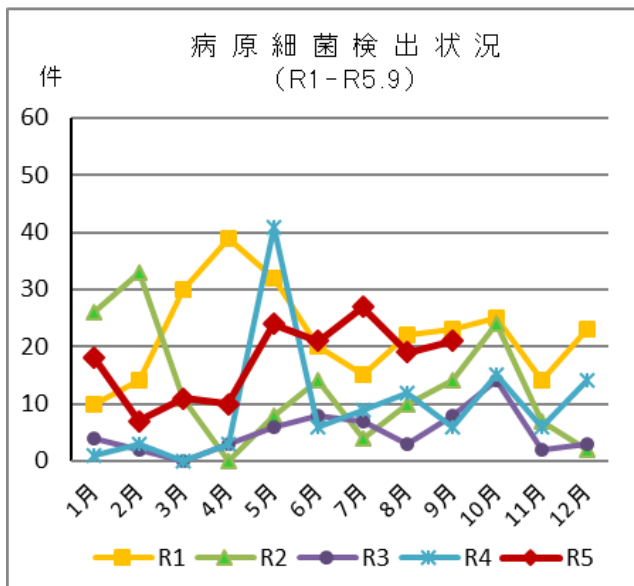
※1 その他の大腸菌: EHEC(VTEC)・ETEC・EIEC・EPEC・EAggEC以外の大腸菌(病原性不明なもの)

※2 インフルエンザ AH1: インフルエンザ AH1pdm09を含む

※3 パレコ A1～A6: ヒトパレコウイルスの表記をパレコウイルスA型と変更(国際ウイルス分類委員会における改名による)

<検出状況>

9月の病原体検出数は192件、細菌は21件、ウイルス・リケッチアは171件であった。



- 病原体定点の医療機関からの検査では、小児科定点から細菌が1件、ウイルスが32件、インフルエンザ定点からウイルスが20件検出された。
- 保健所等別の病原体検出状況は表1のとおりである。

表2 病原細菌検出状況(臨床診断別)—令和5年9月

	感 染 症													（食 有 症 中 苦 情 含 む ） 様	（依 保 菌 類 者 検 査 ） 査	合 計	
	コ レ ラ	細 菌 性 赤 痢	腸 チ フ ス	パ ラ チ フ ス	腸 管 出 血 性 大 腸 菌 感 染 症	レ ジ オ ネ ラ 症	百 日 咳	A 群 溶 血 性 レ ン サ 球 菌 咽 頭 炎	感 染 性 胃 腸 炎	マ イ コ プ ラ ズ マ 肺 炎	細 菌 性 髄 膜 炎	ペ ニ シ リン 耐 性 肺 炎 球 菌 感 染 症	淋 菌 感 染 症				そ の 他
検査検体数			4	22	2		7	1							17	1410	1463
腸管出血性大腸菌(EHEC)				7													7
その他の大腸菌 ※								1									1
カンピロバクター ジェジュニ															7		7
A群溶血性レンサ球菌							3										3
レジオネラ ニューモフィラ						1											1
クラミジア トラコマトイス																2	2
計				7	1		3	1							7	2	21

※ その他の大腸菌: EHEC(VTEC)・ETEC・EIEC・EPEC・EA<sub>g</sub>EC以外の大腸菌(病原性不明なもの)

- 腸管出血性大腸菌感染症患者届出に伴う検査で、22 検体のうち7検体から腸管出血性大腸菌 O157 が検出された。
- レジオネラ症の検査で、2 検体中 1 検体からレジオネラ ニューモフィラ 血清群 1 が検出された。
- A群溶血性レンサ球菌咽頭炎の検査では、7 検体中 3 検体から A 群溶血性レンサ球菌が検出された。その T 血清型内訳は、T12 型が 2 検体、T22 型が 1 検体であった。
- 感染性胃腸炎の検査 1 検体から、その他の下痢原性大腸菌が検出された。
- 食中毒様事例(有症苦情含む)の検査では、17 検体のうち 7 検体からカンピロバクター ジェジュニが検出された。
- 依頼検査では、2 検体からクラミジア トラコマトイスが検出された。

表3 病原細菌検出状況(月別)—令和4年9月～令和5年9月

	9月	10月	11月	12月	令和4年累計	1月	2月	3月	4月	5月	6月	7月	8月	9月	令和5年累計
腸管出血性大腸菌(EHEC)	3	1		3	17					3	4	11	8	7	33
腸管病原性大腸菌(EPEC)					2										
その他の大腸菌 ※		2	1	2	17	3		1	2	1	2	2		1	12
サルモネラ O4群	1				1					1	1				2
サルモネラ O7群		4			5				1		1	2			4
サルモネラ O8群	1	1			2							1			1
サルモネラ O9群					1										
エロモナス ハイドロフィラ					1						1				1
カンピロバクター ジェジュニ		6	3	7	21		2			7	5	2	2	7	25
カンピロバクター コリ		1			2			1							1
黄色ブドウ球菌										2					2
ウエルシュ菌					31	1									1
A群溶血性レンサ球菌	1		1	1	7	2		8	7	9	5	5	8	3	47
肺炎球菌											1	2			3
レジオネラ属菌					1										
レジオネラ ニューモフィラ			1	1	8	1					1		1	1	4
緑膿菌						6									6
クラミジア トラコマティス										1		2		2	5
その他の細菌						5	5	1							11
合計	6	15	6	14	116	18	7	11	10	24	21	27	19	21	158

※ その他の大腸菌: EHEC(VTEC)・EPEC・EIEC・EPEC・EAaggEC以外の大腸菌(病原性不明なもの)



表4 ウイルス・リケッチア検出状況(臨床診断別)—令和5年9月

	感 染 症														合 計			
	A 型 肝 炎	E 型 肝 炎	つ つ が 虫 病	デ ン グ 熱	急 性 脳 炎	麻 し ん	風 し ん	咽 頭 結 膜 熱	感 染 性 胃 腸 炎	手 足 口 病	ヘル パン ギー ナ	流 行 性 耳 下 腺 炎	イン フル エン ザ 様	流 行 性 角 結 膜 炎		無 菌 性 髄 膜 炎	そ の 他	(食 中 毒 情 況 含 む ) 様 計
検 査 検 体 数						6		7	1	4	1		92		5	81	16	213
インフルエンザ AH1 ※1													20					20
インフルエンザ AH3													55					55
コクサッキー A10											1							1
コクサッキー A16										3								3
エンテロ A71										1								1
パレコ A3 ※2															4			4
ライノ															1			1
アデノ 3									4									4
アデノ 54									1									1
サイトメガロ															1			1
SARS-CoV-2																	80	80
計								5		4	1		75		6	80		171

※1 インフルエンザ AH1: インフルエンザ AH1pdm09を含む

※2 パレコ A1~A6: ヒトパレコウイルスの表記をパレコウイルスA型と変更(国際ウイルス分類委員会における改名による)

- 咽頭結膜熱患者 7 例中、4 例からアデノウイルス 3 型が、1 例からアデノウイルス 54 型が検出された。
- 手足口病患者 4 例中、3 例からコクサッキーウイルス A16 型が、1 例からエンテロウイルス A71 型が検出された。
- ヘルパンギーナ患者 1 例からコクサッキーウイルス A10 型が検出された。
- 無菌性髄膜炎患者 1 例 5 検体中、3 検体(髄液、咽頭ぬぐい液、血清)からパレコウイルス A3 型が、1 検体(便)からパレコウイルス A3 型、ライノウイルスおよびサイトメガロウイルスが検出された。

【インフルエンザについて】

- 神奈川県  
インフルエンザ患者 42 例中 12 例からインフルエンザウイルス AH1 が、26 例からインフルエンザウイルス AH3 が検出された。  
また、集団かぜ事例 9 集団 37 例中、2 集団 7 例からインフルエンザウイルス AH1 が、8 集団 24 例からインフルエンザウイルス AH3 が検出された。
- 横須賀市  
インフルエンザ様事例の検査では、13 検体中 1 検体からインフルエンザウイルス AH1pdm09 が検出され、5 検体からインフルエンザウイルス AH3 が検出された。

【新型コロナウイルス(SARS-CoV-2)について】

- 神奈川県  
医療機関で検出された SARS-CoV-2 陽性 80 検体について全ゲノム解析を実施したところ、オミクロン XBB 系統が 66 検体(Clade22F: 6, Clade23A: 7, Clade23B: 11, Clade23D: 12, Clade23E: 5, Clade23F: 25)、判定不能が 14 検体であった。

表5 ウイルス・リケッチア検出状況(月別)—令和4年9月～令和5年9月

	9月	10月	11月	12月	令和4年累計	1月	2月	3月	4月	5月	6月	7月	8月	9月	令和5年累計
インフルエンザ AH1 ※1						5	2		2		1	3	1	20	34
インフルエンザ AH3			1	21	22	58	68	31	11	2	3	6	9	55	243
インフルエンザ A(亜型不明)						1	1	2							4
インフルエンザ B								2		7					9
R S		2		1	3										
コクサッキー A2											11	6			17
コクサッキー A4										3	14	8			25
コクサッキー A6	12	2			36										
コクサッキー A10										1	1			1	3
コクサッキー A16													2	3	5
エンテロ A71											1	1		1	3
エンテロ (型未決定)												1			1
E型肝炎											1				1
パレコ A1 ※2	1		2		3										
パレコ A3 ※2					2							3		4	7
パレコ A6 ※2												1			1
ライノ					3						1	2		1	4
ムンプス					1										
アデノ 1										2	1				3
アデノ 2									2	1	2				5
アデノ 3												3	8	4	15
アデノ 4					1										
アデノ 54													1	1	2
アデノ(型未決定)					3					2	1				3
単純ヘルペス 1								1	1	1			1		4
水痘・帯状疱疹	1		2	8	11			1		1					2
E B					1										
サイトメガロ										2				1	3
ヒトヘルペス 6					1				2						2
ヒトヘルペス 7	1				2							1			1
ロ タ													3		3
ノ ロ		3	2	13	33	40	12	16	4	8	1		11		92
サ ポ				1	9	1									1
アストロ					1										
デング		1			1							2	2		4
SARS-CoV-2	163	120	162	213	2018	180	91	45	47	39	79	83	85	80	729
オリエンチア ツツガムシ		2	8	8	18	1									1
リケッチア ジャポニカ					1										
合 計	178	130	177	265	2170	286	174	98	69	69	117	120	123	171	1227

※1 インフルエンザ AH1: インフルエンザ AH1 pdm09を含む

※2 パレコ A1～A6: ヒトパレコウイルスの表記をパレコウイルスA型と変更(国際ウイルス分類委員会における改名による)

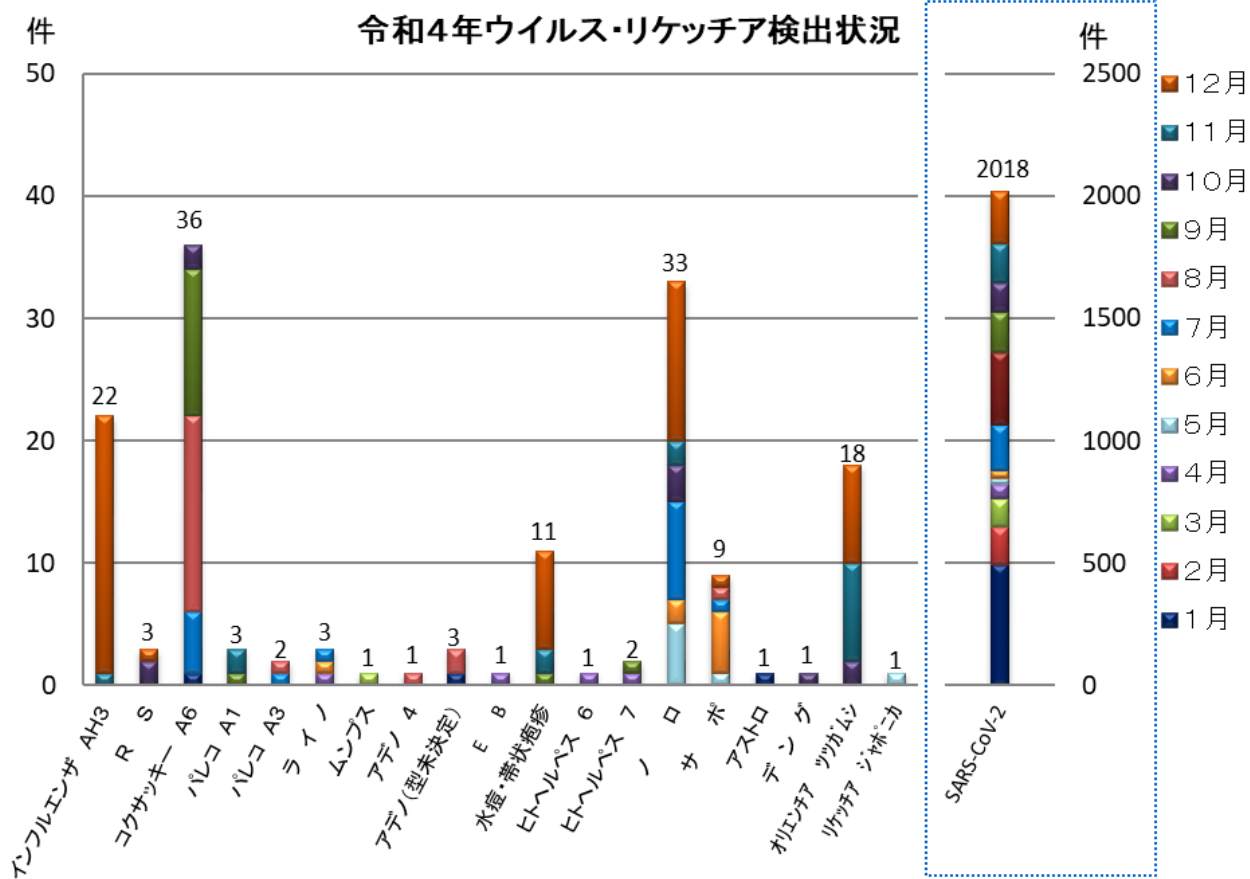
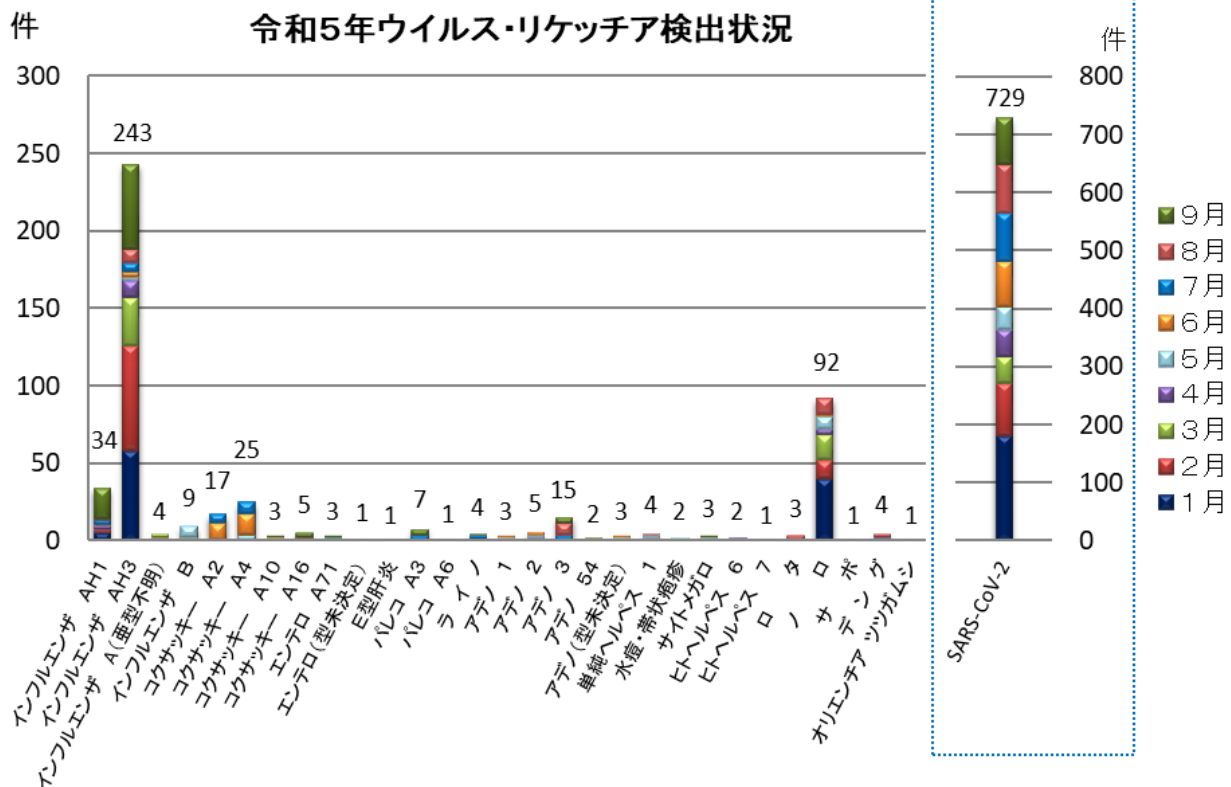




表6 食品・環境由来の病原細菌検出状況—令和5年9月

検査検体数	病原細菌検出数および検査検体数													
	食 品						環 境							
	9月			1-9月累計			9月				1-9月累計			
	食中毒等	収去検査	その他	食中毒等	収去検査	その他	海水*	浴槽水等	食中毒等	その他	海水*	浴槽水等	食中毒等	その他
検査検体数	19	54		70	458	2		3	80	7	12	56	173	195
腸管出血性大腸菌(EHEC)														
その他の大腸菌 ※2														
サルモネラ O4群														
サルモネラ O7群														
サルモネラ O8群														
サルモネラ O9群														
腸炎ビブリオ														
エロモナス ハイドロフィラ				2									1	
エロモナス ソブリア														
エロモナス ハイドロフィラ/ソブリア														
エロモナス キャビエ				2					1				1	
カンピロバクター ジェジュニ														
カンピロバクター コリ														
カンピロバクター ジェジュニ/コリ														
黄色ブドウ球菌														
セレウス菌														
レジオネラ属菌														
レジオネラ ニューモフィラ 1群													1	
レジオネラ ニューモフィラ 2群														
レジオネラ ニューモフィラ 3群													2	
レジオネラ ニューモフィラ 4群														
レジオネラ ニューモフィラ 5群													1	
レジオネラ ニューモフィラ 6群														
レジオネラ ニューモフィラ 7群														
レジオネラ ニューモフィラ 8群														
レジオネラ ニューモフィラ 9群														
レジオネラ ニューモフィラ 10群														
レジオネラ ニューモフィラ 11群														
レジオネラ ニューモフィラ 12群														
レジオネラ ニューモフィラ 13群														
レジオネラ アニサ														
レジオネラ ゴルマニイ														
レジオネラ ミクダデイ														
レジオネラ デュモフィー														
検出菌計				4					1			4	2	

※: 河川水を含む。

※2: EHEC(VTEC)・ETEC・EIEC・EPEC・EA<sub>gg</sub>EC以外の大腸菌(病原性不明なもの)

プール水、エアコンの水等は、環境の「その他」に計上。

○ 食中毒様事例で、ふき取り 10 検体の検査を実施したところ、1検体からエロモナス キャビエを検出した。