

神奈川県微生物検査情報

第 356 号

令和 4 年 8 月 26 日発行
 病原体検出は令和 4 年 6 月分

神奈川県衛生研究所

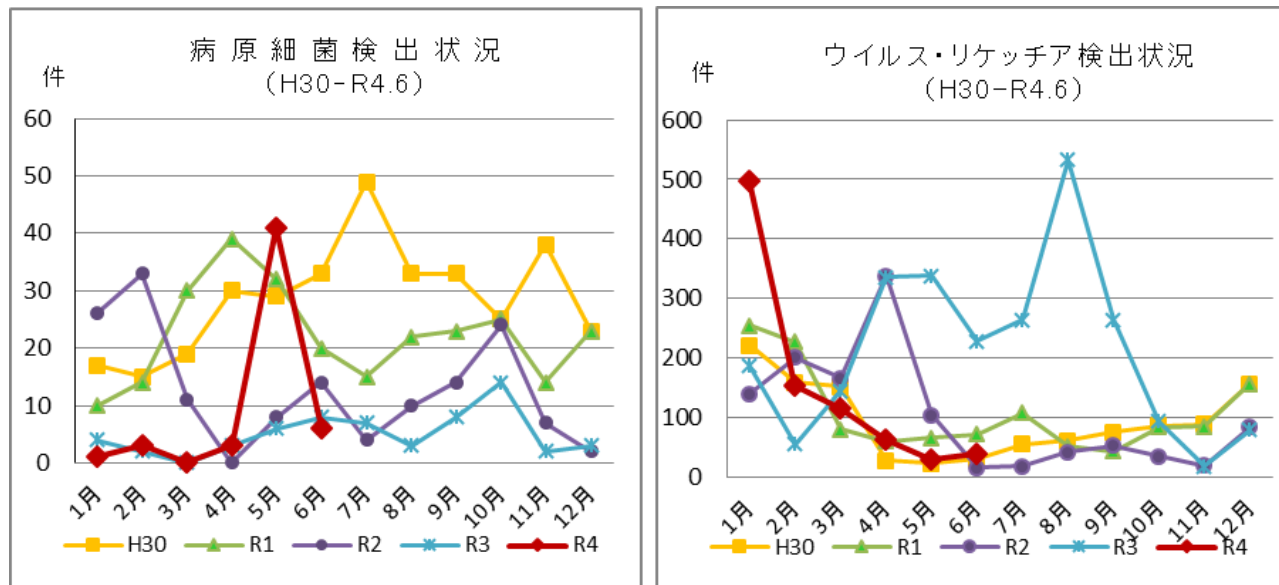
表 1 病原体検出状況(保健所等別)－令和 4 年 6 月

	感染症および食中毒に伴う行政検査並びに依頼検査													病原体定点				合計																								
	平塚保健福祉事務所	平塚保健福祉事務所 秦野センター	鎌倉保健福祉事務所	鎌倉保健福祉事務所 三崎センター	小田原保健福祉事務所	小田原保健福祉事務所 足柄上センター	厚木保健福祉事務所	厚木保健福祉事務所 大和センター	横須賀市保健所	藤沢市保健所	茅ヶ崎市保健所	寒川町	その他の行政	計	小児科	インフルエンザ	眼科		基幹	その他の医療機関																						
病原細菌	その他の大腸菌※																			4				4																		
	サルモネラ O9群																						1																1			
	レジオネラ属菌																							1																1		
	計																							1				1												6		
ウイルス・リケッチア	ライノ																																1							1		
	ノロ																										1						1	1							2	
	サポ																																4	1							5	
	SARS-CoV-2																						10					4	16			2	32									32
	計																						10				1	4	20			2	37	3							40	
合計																						10	1		1	4	21				2	39	7							46		

※:その他の大腸菌: EHEC(VTEC)・ETEC・EIEC・EPEC・EA_{gg}EC以外の大腸菌(病原性不明なもの)

<検出状況>

6月の病原体検出数は46件、細菌は6件、ウイルス・リケッチアは40件であった。



- 病原体定点等の医療機関からの検査では、小児科定点から細菌が4件、ウイルスが3件検出された。
- 保健所等別の病原体検出状況は表1のとおりである。

表2 病原細菌検出状況(臨床診断別)—令和4年6月

	感 染 症											（食 有 症 中 苦 情 毒 含 む ） 様	（依 保 菌 類 者 検 査 ） 査	合 計		
	コ レ ラ	細 菌 性 赤 痢	腸 チ フ ス	パ ラ チ フ ス	腸 管 出 血 性 大 腸 菌 感 染 症	レ ジ オ ネ ラ 症	百 日 咳	A 群 溶 血 性 レ ン サ 球 菌 咽 頭 炎	感 染 性 胃 腸 炎	マ イ コ プ ラ ズ マ 肺 炎	細 菌 性 髄 膜 炎				ペ ニ シ リ ン 耐 性 肺 炎 球 菌 感 染 症	淋 菌 感 染 症
検査検体数				10	1			7						2	1466	1486
その他の大腸菌※								4								4
サルモネラ O9群															1	1
レジオネラ属菌					1											1
計					1			4						1		6

※:その他の大腸菌: EHEC(VTEC)・ETEC・EIEC・EPEC・EA_{gg}EC以外の大腸菌(病原性不明なもの)

○感染性胃腸炎患者由来の7検体中4検体からその他の下痢原性大腸菌が検出された。

○レジオネラ症患者由来の1検体中1検体からレジオネラ属菌が検出された(LAMP法)。

○依頼検査1検体からサルモネラ O9群が検出された。

表3 病原細菌検出状況(月別)—令和3年6月～令和4年6月

	6月	7月	8月	9月	10月	11月	12月	令和3年累計	1月	2月	3月	4月	5月	6月	令和4年累計
腸管出血性大腸菌(EHEC)	5	1		6	9			21					2		2
腸管病原性大腸菌(EPEC)		2			1			3							
その他の大腸菌 ※	1		1				1	4	1		1		3	4	9
サルモネラ O1,3,19群								1							
サルモネラ O4群								1							
サルモネラ O7群											1				1
サルモネラ O8群								2							
サルモネラ O9群														1	1
サルモネラ O13群								1							
エロモナス ハイドロフィラ													1		1
カンピロバクター ジェジュニ	1				1	2		8					2		2
カンピロバクター コリ					2			2					1		1
黄色ブドウ球菌		1			1		2	4							
ウエルシュ菌													31		31
A群溶血性レンサ球菌			1					4	1	1					2
レンサ球菌 その他								1							
レジオネラ属菌														1	1
レジオネラ ニューモフィラ	1	3	1	2				8		1		1	1		3
合計	8	7	3	8	14	2	3	60	1	3		3	41	6	54

※:その他の大腸菌:EHEC(VTEC)・ETEC・EIEC・EPEC・EAaggEC以外の大腸菌(病原性不明なもの)

表4 ウイルス・リケッチア検出状況(臨床診断別)—令和4年6月

	感 染 症													食 中 有 症 苦 情 含 む の 他	合 計		
	A 型 肝 炎	E 型 肝 炎	つ つ が 虫 病	デ ン グ 熱	急 性 脳 炎	麻 し ん	風 し ん	咽 頭 結 膜 熱	感 染 性 胃 腸 炎	手 足 口 病	ヘル パ ン ギ ー ナ	流 行 性 耳 下 腺 炎	イン フル エン ザ 様			流 行 性 角 結 膜 炎	無 菌 性 髄 膜 炎
検査検体数						2		10	1					2	520	2	537
ライノ									1								1
ノロ								1								1	2
サポ								5									5
SARS-CoV-2															32		32
計								6	1						32	1	40

- 感染性胃腸炎調査では、10 例中 6 例から下痢症の原因となるウイルスが検出された。その内訳はノロウイルス 1 例、サポウイルス 5 例であった。
- 手足口病患者 1 例からライノウイルスが検出された。
- 食中毒様事例(有症苦情含む)では、便 2 検体について検査を実施したところ、1 検体からノロウイルスが検出された。

【新型コロナウイルス(SARS-CoV-2)について】

○神奈川県

神奈川県で実施した新型コロナウイルス感染症疑い例調査では、16 検体中 10 検体から新型コロナウイルス(SARS-CoV-2)が検出された。疑い例調査及び医療機関で検出された SARS-CoV-2 陽性 12 検体中 11 検体について全ゲノム解析を実施したところ、オミクロン(BA.2)が 10 検体、判定不能が 1 検体であった。

○横須賀市

新型コロナウイルス疑い例の調査では、108 検体中 4 検体から SARS-CoV-2 が検出された。横須賀市では、SARS-CoV-2 陽性 4 検体についてスクリーニング検査(変異株 PCR)を実施したところ、オミクロン株疑いが 4 検体であった。

○藤沢市

新型コロナウイルス感染症疑い例調査では、394 検体中 16 検体から SARS-CoV-2 が検出された。(新規 15、経過者 1)

表5 ウイルス・リケッチア検出状況(月別)—令和3年6月～令和4年6月

	6月	7月	8月	9月	10月	11月	12月	令和3年累計	1月	2月	3月	4月	5月	6月	令和4年累計
R S		1						1							
コクサッキー A4					1	3	1	5							
コクサッキー A6					2	3	4	12	1						1
ヒトパレコ 1	3							3							
ライノ			1					1				1		1	2
ムンプス											1				1
アデノ 2								1							
アデノ 53		1						1							
アデノ(型未決定)									1						1
水痘・帯状疱疹						1		1							
E B												1			1
ヒトヘルペス 6		2						4				1			1
ヒトヘルペス 7											1				1
ノロ	4		3				10	33						5	2
サポ								2						1	5
アストロ									1						1
SARS-CoV-2	222	261	529	257	88	8	63	2465	494	155	114	59	22	32	876
オリエンチア ツツガムシ					3	4	2	10							
リケッチア ジャポニカ													1		1
合計	229	265	533	257	94	19	80	2539	497	155	115	63	29	40	899

表6 病原細菌検出状況—令和4年6月

検査検体数	病原細菌検出数および検査検体数														
	食 品						環 境								
	6月			1-6月累計			6月				1-6月累計				
	食中毒等	収去検査	その他	食中毒等	収去検査	その他	海水※	浴槽水等	食中毒等	その他	海水※	浴槽水等	食中毒等	その他	
		87		23	226	1					3	27	27	14	32
腸管出血性大腸菌(EHEC)															
その他の大腸菌 ※2															
サルモネラ O4群				1											
サルモネラ O7群															
サルモネラ O8群															
サルモネラ O9群															
腸炎ビブリオ															
カンピロバクター ジェジュニ															
カンピロバクター コリ															
カンピロバクター ジェジュニ/コリ															
黄色ブドウ球菌															
セレウス菌															
レジオネラ属菌															
レジオネラ ニューモフィラ 1群													3		
レジオネラ ニューモフィラ 2群															
レジオネラ ニューモフィラ 3群													1		
レジオネラ ニューモフィラ 4群															
レジオネラ ニューモフィラ 5群															
レジオネラ ニューモフィラ 6群													2		
レジオネラ ニューモフィラ 7群															
レジオネラ ニューモフィラ 8群															
レジオネラ ニューモフィラ 9群															
レジオネラ ニューモフィラ 10群															
レジオネラ ニューモフィラ 11群															
レジオネラ ニューモフィラ 12群															
レジオネラ ニューモフィラ 13群															
レジオネラ アニサ															
レジオネラ ゴルマニイ															
レジオネラ ミクダデイ															
レジオネラ デュモフィー															
検出菌計				1									6		

※: 河川水を含む。

※2: EHEC(VTEC)・ETEC・EIEC・EPEC・EAaggEC以外の大腸菌(病原性不明なもの)

プール水、エアコンの水等は、環境の「その他」に計上。