

# 神奈川県微生物検査情報

<http://www.eiken.pref.kanagawa.jp/>

神奈川県衛生研究所

## 第278号

平成28年2月16日発行  
病原体検出は平成27年12月分

表1 病原体検出状況(保健所等別)―平成27年12月

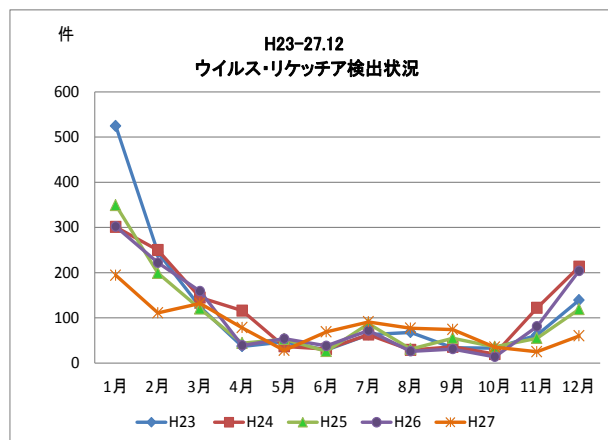
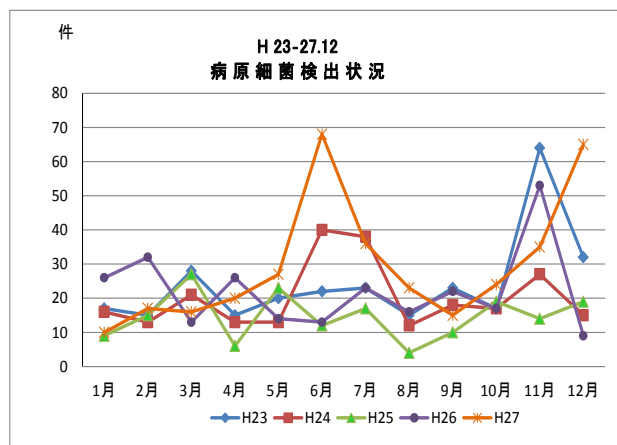
	感染症および食中毒に伴う行政検査並びに依頼検査											病原体定点				合計																										
	平塚保健福祉事務所	秦野センター	平塚保健福祉事務所	鎌倉保健福祉事務所	三崎センター	鎌倉保健福祉事務所	小田原保健福祉事務所	小田原保健福祉事務所	足柄上センター	茅ヶ崎保健福祉事務所	厚木保健福祉事務所	厚木保健福祉事務所	大和センター	厚木保健福祉事務所	横須賀市保健所		藤沢市保健所	計	小児科	インフルエンザ	眼科	基幹	その他の医療機関																			
病原細菌	その他の大腸菌※												7												7																	
	カンピロバクター ジェジュニ												1															1														
	A群溶血レンサ球菌												17											1				18														
	エンテロкокカス フェシェイム																				30									30												
	レジオネラ ニューモフィラ												1				1																2									
	マイコプラズマ ニューモニエ																																		5							
	計												1				1																30									
ウイルス・リケッチア	インフルエンザ AH1 pdm09																																2									
	インフルエンザ AH3																																					3				
	インフルエンザ B																																						1			
	R S																																					3				
	コクサッキー A6																																							1		
	コクサッキー B5																																								1	
	アデノ 2																																							1		
	アデノ 3																																								3	
	アデノ 5																																									1
	水痘・帯状疱疹																																									1
	ロ タ																																								1	
	ノ ロ												14	1	1			1	1						2	6	26													3		
	サ ポ														1						1	1																			3	
	計												14	2	1			2	2	1	7	6	35	24	1																60	
合計												15	2	1	1		2	2	1	37	6	67	54	1					1	2									125			

※：EHEC(VTEC)・ETEC・EIEC・EAggEC以外の大腸菌(病原性不明なもの)

海外渡航者数は(内数)として記載

<検出状況>

○ 12月の病原体検出数は合計125件、細菌は65件、ウイルス・リケッチアは60件であった。



- 感染症および食中毒発生に伴う行政検査等では、細菌が32件、ウイルスが35件検出された。
- 病原体定点等の医療機関からの検査では、小児科定点から細菌が30件、ウイルスが24件、インフルエンザ定点からウイルスが1件、基幹定点から細菌が1件、その他の医療機関から細菌が2件検出された。
- 保健所管内別の病原体検出状況は表1のとおりである。

表2 病原細菌検出状況(臨床診断別)—平成 27 年 12 月

	感 染 症														食 有 症 中 苦 情 含 む 様	保 菌 者 類 検 査 ※	合 計
	コ レ ラ	細 菌 性 赤 痢	腸 チ フ ス	パ ラ チ フ ス	腸 管 出 血 性 大 腸 菌 感 染 症	A 群 溶 血 性 レ ン サ 球 菌 咽 頭 炎	感 染 性 胃 腸 炎	マ イ コ プ ラ ズ マ 肺 炎	百 日 咳	細 菌 性 髄 膜 炎	菌 血 症	ペ ニ シ リン 耐 性 肺 炎 球 菌 感 染 症	レ ジ オ ネ ラ 症	淋 菌 感 染 症			
検 査 検 体 数		3		1	22	19	7					3		30	47	1858	1990
その他の大腸菌 ※						7											7
カンピロバクター ジェジュニ						1											1
A群溶血レンサ球菌					18												18
エンテロコッカス フェシウム														30			30
レジオネラ ニューモフィラ												2					2
マイコプラズマ ニューモニエ							7										7
計					18	8	7					2		30			65

※： EHEC(VTEC)・ETEC・EIEC・EAggEC以外の大腸菌（病原性不明なもの）

海外渡航者数は（内数）として記載

- A 群溶血性レンサ球菌咽頭炎患者 22 検体中 18 検体から、A 群溶血レンサ球菌が分離培養によって検出された。血清型は、T1 が 5 検体、T3 が 1 検体、T4 が 6 検体、T6、T12 および TB3264 が各々2 検体であった。
- 感染性胃腸炎患者 19 検体中 7 検体から、その他の大腸菌（血清型 O1(astA+)、O6、O15(afa+)、O25、O153、O167、OUT(eae+, EPEC)各 1 検体ずつ）が、1 検体からカンピロバクター ジェジュニが検出された。
- マイコプラズマ肺炎患者 7 検体中 7 検体から、肺炎マイコプラズマ（マイコプラズマ ニューモニエ）が PCR によって検出された。そのうち 6 検体は分離培養でも検出され、1 検体は判定不可（雑菌増殖）であった。
- レジオネラ症患者 3 検体中 2 検体から、レジオネラ ニューモフィラが分離培養によって検出された。血清型は、いずれも血清群 1 であった。
- その他の感染症では、30 検体すべてからバンコマイシン耐性エンテロコッカス フェシウムが検出された。この事例は、市中医療機関において入院患者にバンコマイシン耐性腸球菌（VRE）の保菌者が見つかったことから全棟検査を実施したもので、11 月に 12 検体、12 月に 30 検体の入院患者等からバンコマイシン耐性エンテロコッカス フェシウムが検出された。

表3 病原細菌検出状況(月別)—平成27年12月

	12月	平成26年累計	1月	2月	3月	4月	5月	6月	7月	8月	9月	10月	11月	12月	平成27年累計
腸管出血性大腸菌(EHEC)		22	1					7	9		3				20
毒素原性大腸菌(ETEC)		17													
腸管凝集性大腸菌(EA <sub>g</sub> EC)		4					1	1							2
その他の大腸菌 ※	3	40	3	1		2		4	2	1	2		4	7	26
バラチフス A菌															
サルモネラ O4群		1					1	3	3						7
サルモネラ O7群		2			1		4	1				1			7
サルモネラ O8群		2									1				1
サルモネラ O9群		2													
サルモネラ O3,10群		1													
エロモナス ハイドロフィラ								1							1
エロモナス キャビエ		1													
カンピロバクター ジェジュニ	2	68	1	2			1	8	1	8	2	1		1	25
カンピロバクター コリ		3			1	1									2
黄色ブドウ球菌		1				1		9	2	3	1				16
ウエルシュ菌		14	1					10							11
セレウス菌								1		1					2
赤痢菌 ( <i>S. sonnei</i> )		1 (1)													
A群溶血レンサ球菌	2	61	3	13	12	16	20	15	11	5		4	8	18	125
レンサ球菌 その他		1													
エンテロコッカス フェシウム									4				12	30	46
肺炎球菌	1	3													
マイコプラズマ ニューモニエ		11			2			3	4	3	4	17	9	7	49
レジオネラ ニューモフィラ		7	1	1				5		2	2	1	2	2	16
その他の細菌	1	2													
合計	9	264(1)	10	17	16	20	27	68	36	23	15	24	35	65	356

※:その他の大腸菌: EHEC (VTEC)・ETEC・EIEC・EA<sub>g</sub>EC以外の大腸菌 (病原性不明なもの)  
 海外渡航者数は (内数) として記載

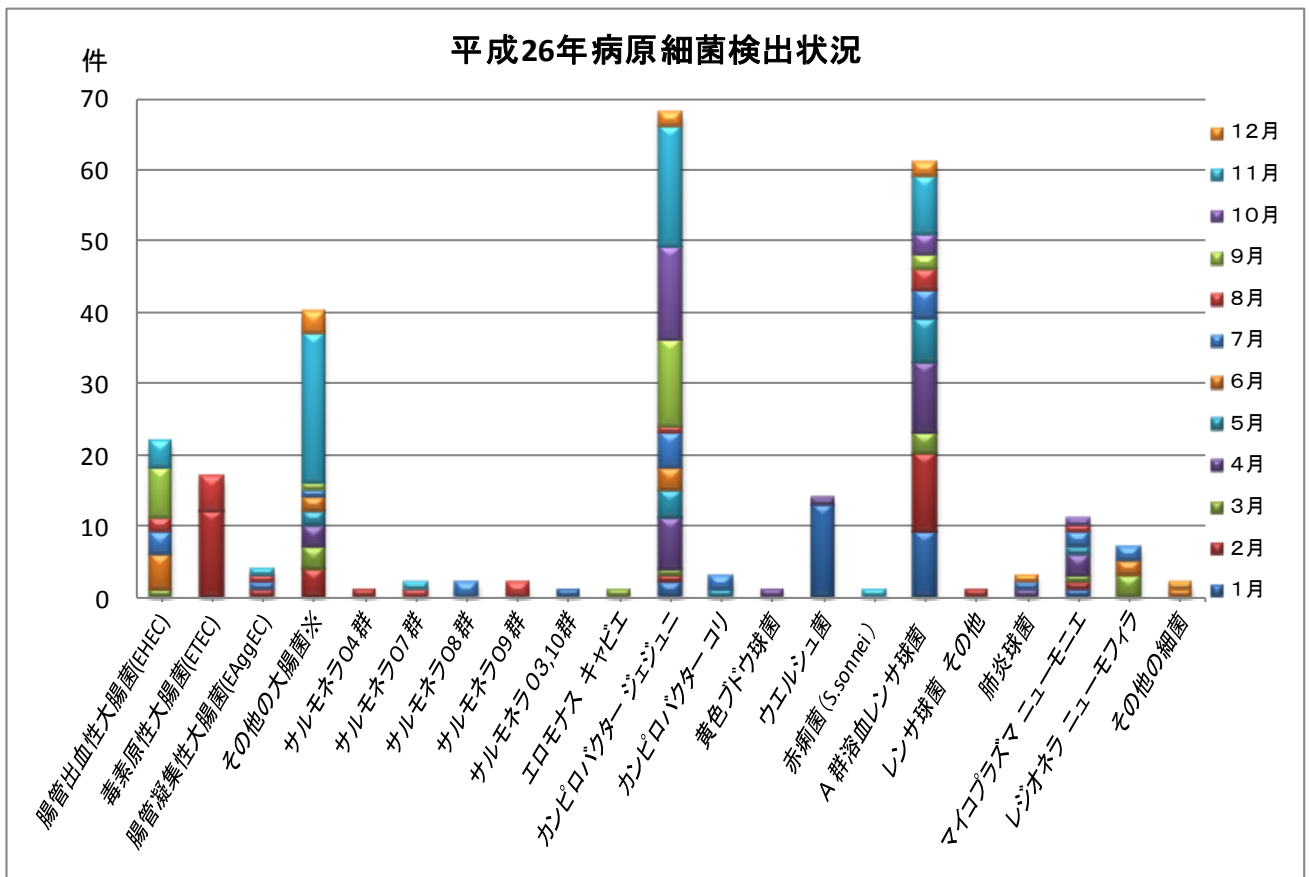
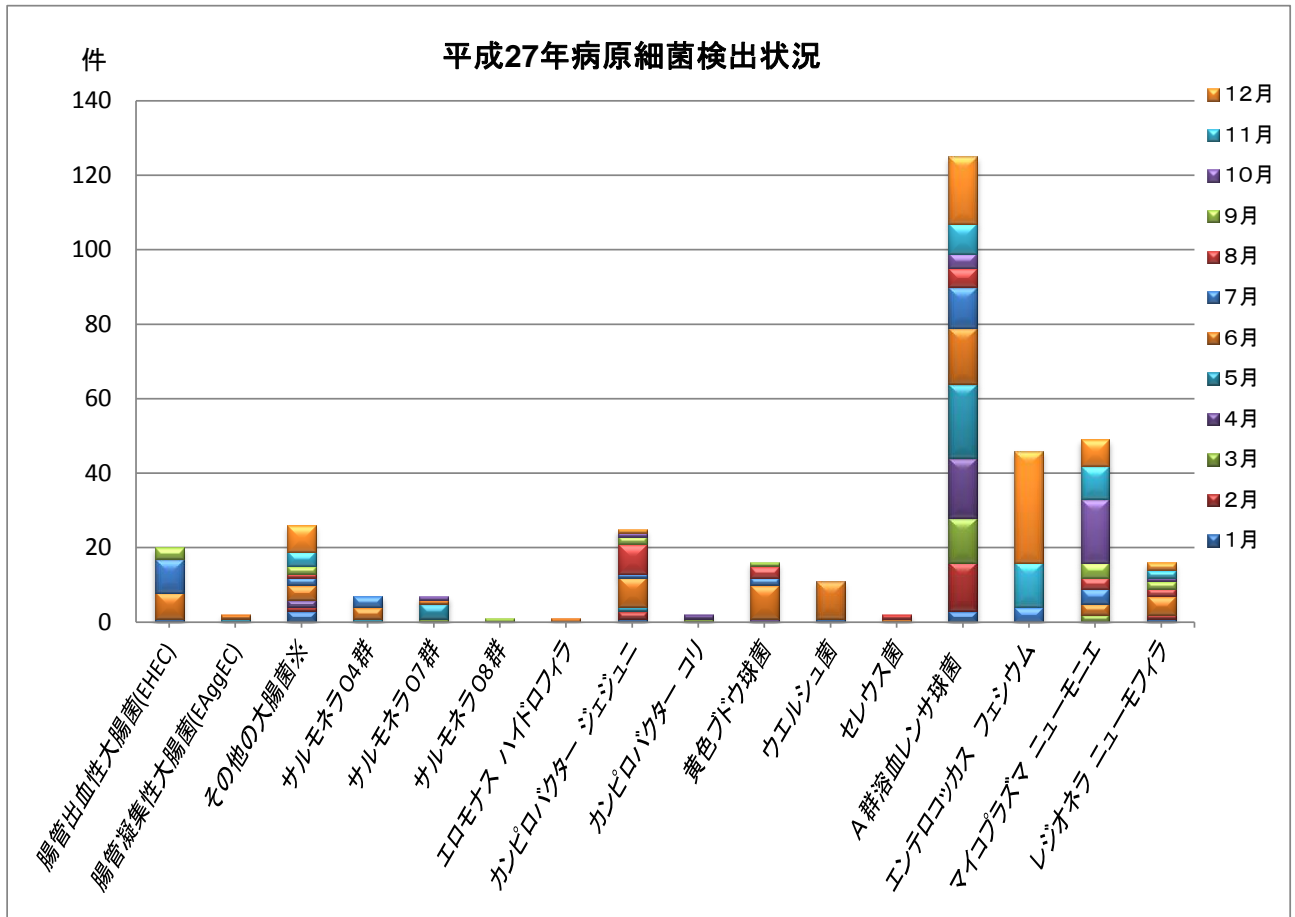


表4 ウイルス・リケッチア検出状況(臨床診断別)—平成 27 年 12 月

	感 染 症																食 中 毒 (有 症 苦 情 含 む 様 子)	合 計	
	ウ エ ス ト ナ イ ル 熱	つ つ が 虫 病	デ ン グ 熱	日 本 紅 斑 熱	急 性 脳 炎	R S ウ イ ル ス 感 染 症	咽 頭 結 膜 熱	感 染 性 胃 腸 炎	手 足 口 病	風 し ん	ヘル パン ギ ー ナ	麻 し ん	流 行 性 耳 下 腺 炎	イン フル エン ザ 様	流 行 性 角 結 膜 炎	無 菌 性 髄 膜 炎			そ の 他
検 査 検 体 数						4	5	12	5					23		3	1	58	111
インフルエンザ AH1pdm09														12					12
インフルエンザ AH3														3					3
インフルエンザ B														1					1
R S						3													3
コクサッキー A6									1										1
コクサッキー B5									1										1
アデノ 2							1												1
アデノ 3							3												3
アデノ 5							1												1
水痘・带状疱疹																	1		1
ロ タ																		1	1
ノ ロ								7										22	29
サ ボ																		3	3
計						3	5	7	2					16			1	26	60

海外渡航者数は(内数)として記載

- RSウイルス感染症疑い患者 4 例中 3 例から RS ウイルスが検出された。
- 咽頭結膜熱患者 5 例からアデノウイルスが検出された。その内訳は、アデノウイルス 2 型が 1 例、アデノウイルス 3 型が 3 例、アデノウイルス 5 型が 1 例であった。
- 感染性胃腸炎患者 8 例中 3 例からノロウイルスが検出された。また、集団感染性胃腸炎の発生は保育施設で 1 事例あり、4 検体中すべてからノロウイルスが検出された。
- 手足口病患者 5 例中 1 例からコクサッキーウイルス A6 型とコクサッキーウイルス B5 型が同時検出された。
- インフルエンザ様患者 23 例中 16 例からインフルエンザウイルスが検出された。その内訳は、インフルエンザウイルス AH1pdm09 が 12 例、インフルエンザウイルス AH3 型が 3 例、インフルエンザウイルス B 型が 1 例であった。
- その他、水痘患者 1 例から水痘带状疱疹ウイルスが検出された。
- 食中毒事例では、関連調査 26 検体について検査を実施したところ、10 検体からウイルスが検出された。その内訳はロタウイルスが 1 検体、ノロウイルスが 6 検体、サボウイルスが 1 検体、ノロウイルスとサボウイルスの同時検出が 2 検体であった。また、食中毒が 1 事例あり、32 検体について検査を実施したところ 14 検体からノロウイルスが検出された。

表 5 ウイルス・リケッチア検出状況(月別)-平成27年 12 月

	12月	平成26年累計	1月	2月	3月	4月	5月	6月	7月	8月	9月	10月	11月	12月	平成27年累計
インフルエンザ AH1pdm09		205	1	4	1							6	3	12	27
インフルエンザ AH3	136	227	128	45	12	2	1	1	2	1	9		1	3	205
インフルエンザ B		241	8	15	11	19	2			3		2		1	61
R S	3	8					1					1	1	3	6
コクサッキー A2		1									2	1			3
コクサッキー A4		37					1								1
コクサッキー A5		3							1			1			2
コクサッキー A6		3						2	21	14	22	4	3	1	67
コクサッキー A8		1													
コクサッキー A9						2	4	3	12	1	3				25
コクサッキー A10		7						1	1	1	4	3			10
コクサッキー A14								1	1						2
コクサッキー A16	2	9			1	5	3	13	12	20	8	4			66
コクサッキー B3									1				1		2
コクサッキー B4		2									1				1
コクサッキー B5														1	1
エコー 16		1						2							2
エコー 18										1	1				2
エコー 30		1													
エンテロ 68											2	1			3
エンテロ 71		1													
A型肝炎		2													
パレコ 1		1									1				1
パレコ 3		14													
パレコ 6												2	1		3
ライノ	1	5			1	1	1	1	3			2			9
ムンプス		11	1						1	1					3
麻疹		40		3	3	3		2							11
風疹		2													
アデノ 1	2	12		3				2							5
アデノ 2		8		1	3	4	4	1	1	1	1	1		1	18
アデノ 3	8	23		1		4	6	10	10	16	1		2	3	53
アデノ 4		2						2	2						4
アデノ 5		1									1			1	2
アデノ 6		1													
アデノ 19		1							1						1
アデノ 37		1				1	1								2
アデノ(型未決定)	1	7			1										1
単純ヘルペス 1								2	1						3
水痘・带状疱疹											1			1	2
サイトメガロ		1							1						1
E B		1				1					1				2
ヒトヘルペス 6						2		1	1		2				6
ヒトヘルペス 7									1		3	3	1		8
バルボ B19						1									1
ロタ		2												1	1
ノロ	45	323	54	37	96	30	3	17	19	17	10	4	10	29	326
サボ	5	18	2	1	1			6						3	13
アストロ		14		1		2		2							5
Deng	1	3			2 (2)	1 (1)	2 (2)			2 (2)	2 (2)				9(9)
オリエンチア ツツガムシ		2											2		2
合計	204	1242	194	111	132(2)	78(1)	29(2)	69	92	78(2)	75(2)	35	25	60	978(9)

海外渡航者数は(内数)として記載

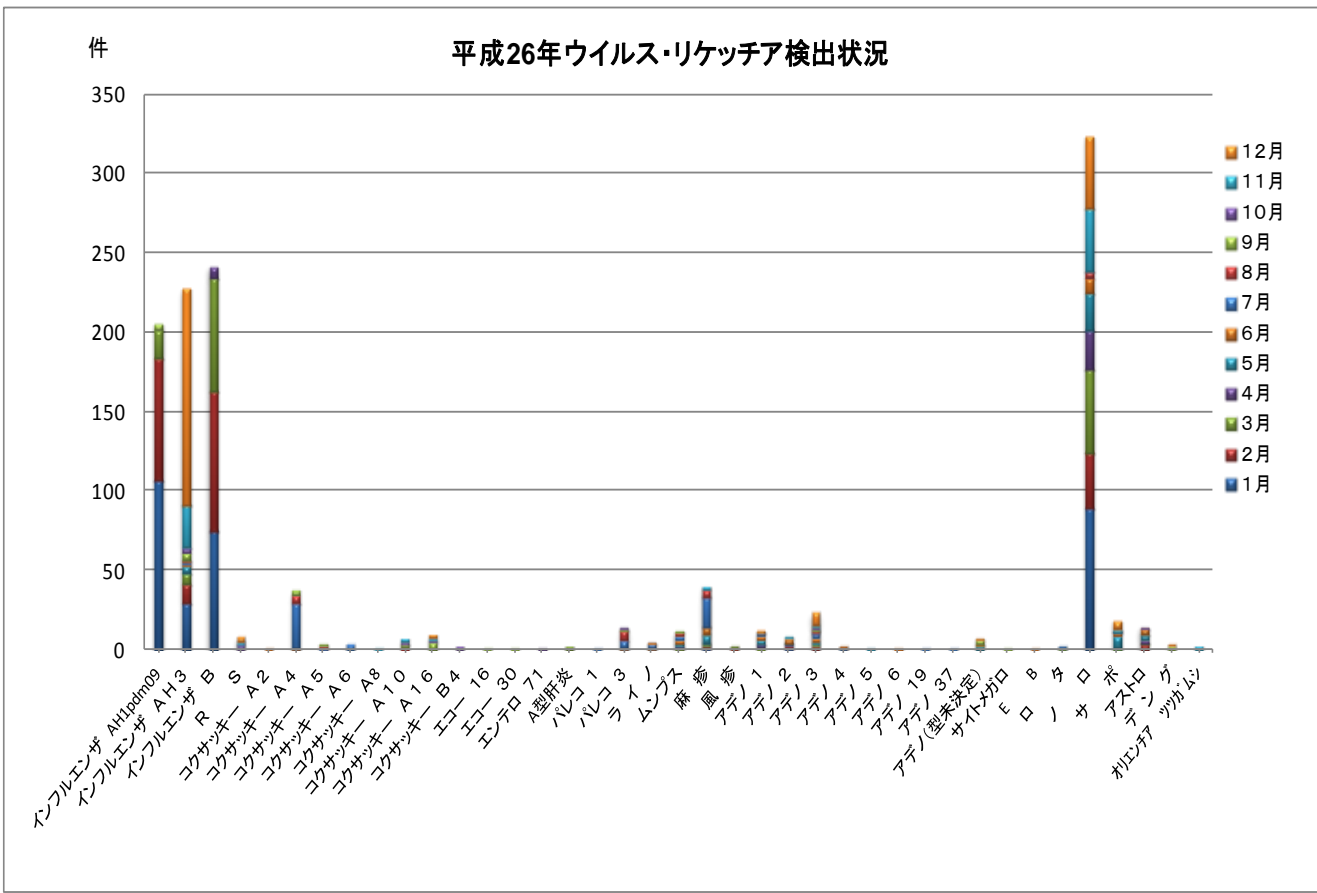
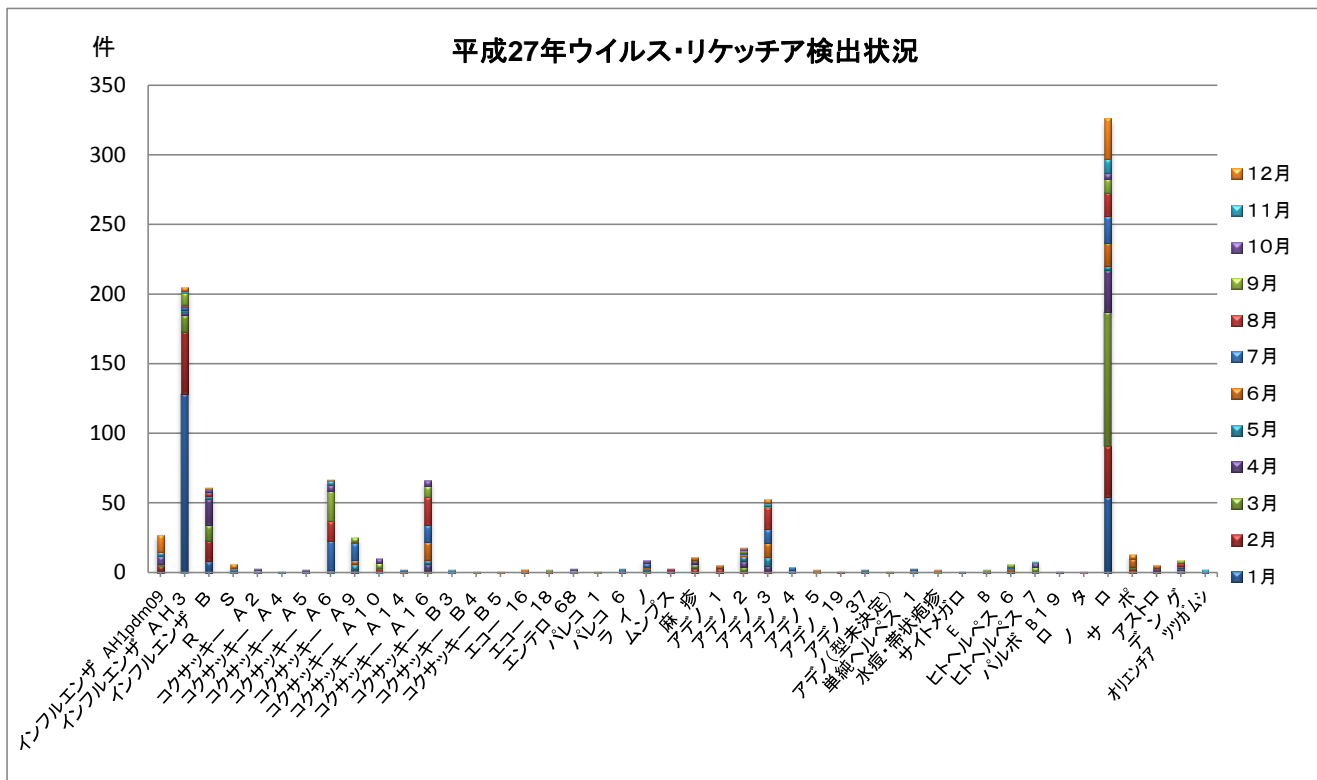




表6 食品・環境由来の病原細菌検出状況—平成 27 年 12 月

(神奈川県衛生研究所検出)

検査検体数	病原細菌検出数および検査検体数													
	食 品						環 境							
	12月			1-12月累計			12月				1-12月累計			
	食中毒等	収去検査	その他	食中毒等	収去検査	その他	海水*	浴槽水等	食中毒等	その他	海水*	浴槽水等	食中毒等	その他
検査検体数	12	87		57	782						55	14	120	8
その他の大腸菌 ※2														1
カンピロバクター ジェジュニ				1										
黄色ブドウ球菌				1	1									
セレウス菌				2										
レジオネラ ニューモフィラ 1群												2		
レジオネラ デュモフィー												2		
計				4	1						4	1		

※：河川水を含む。

※2： EHEC(VTEC)・EPEC・EIEC・EAaggEC以外の大腸菌（病原性不明なもの）