

神奈川県微生物検査情報

<http://www.eiken.pref.kanagawa.jp/>

神奈川県衛生研究所

第 276 号

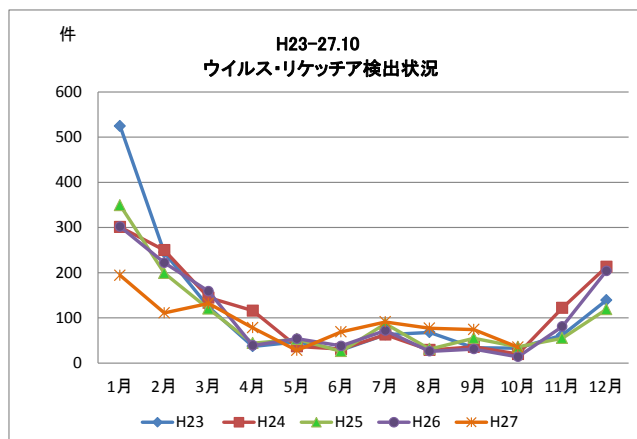
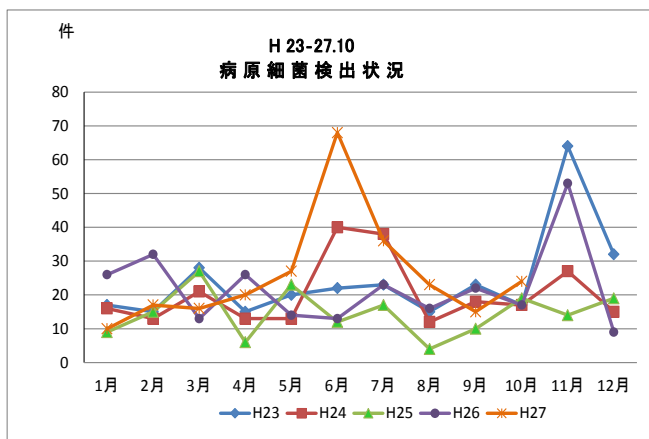
平成 27 年 12 月 17 日発行
病原体検出は平成 27 年 10 月分

表 1 病原体検出状況(保健所等別)―平成 27 年 10 月

	感染症および食中毒に伴う行政検査並びに依頼検査										病原体定点				合計							
	平塚保健福祉事務所	秦野センター	平塚保健福祉事務所	鎌倉保健福祉事務所	三崎センター	鎌倉保健福祉事務所	小田原保健福祉事務所	足柄上センター	小田原保健福祉事務所	茅ヶ崎保健福祉事務所	厚木保健福祉事務所	厚木保健福祉事務所 大和センター	横須賀市保健所	藤沢市保健所		計	小児科	インフルエンザ	眼科	基幹	その他の医療機関	
病原細菌	サルモネラ 07群											1		1							1	
	カンピロバクター ジェジュニ												1		1							1
	A群溶血レンサ球菌															4						4
	レジオネラ ニューモフィラ			1												1						1
	マイコプラズマ ニューモニエ															5				6	6	17
	計			1									1	1	3	9				6	6	24
ウイルス・リケッチア	インフルエンザ AH1pdm09													4	4	2						6
	インフルエンザ B															2						2
	R S															1						1
	コクサッキー A2															1						1
	コクサッキー A5															1						1
	コクサッキー A6															4						4
	コクサッキー A10															5						5
	コクサッキー A16															2						2
	エンテロ 68															1						1
	パレコ 6																			2		2
	ライノ															1				1		2
	アデノ 2															1						1
	ヒトヘルペス 7							1								1				2		3
ノロ											1			3	4						4	
計							1				1		7	9	21				5		35	
合計			1				1				1	1	8	12	30				11	6	59	

<検出状況>

○ 10月の病原体検出数は合計59件、細菌は24件、ウイルス・リケッチアは35件であった。



- 感染症および食中毒発生に伴う行政検査等では、細菌が3件、ウイルスが9件検出された。
- 病原体定点等の医療機関からの検査では、小児科定点から細菌が9件、ウイルスが21件、基幹定点から細菌が6件、ウイルスが5件、その他の医療機関から細菌が6件検出された。
- 保健所管内別の病原体検出状況は表1のとおりである。

表2 病原細菌検出状況(臨床診断別)—平成 27 年 10 月

	感 染 症														（食 有 症 中 苦 情 含 む ） 様	（依 保 菌 者 頼 者 検 査 ） ※	合 計	
	コ レ ラ	細 菌 性 赤 痢	腸 チ フ ス	バ ラ チ フ ス	腸 管 出 血 性 大 腸 菌 感 染 症	A 群 溶 血 性 レ ン サ 球 菌 咽 頭 炎	感 染 性 胃 腸 炎	マ イ コ プ ラ ズ マ 肺 炎	百 日 咳	細 菌 性 髄 膜 炎	菌 血 症	ペ ニ シ リ ン 耐 性 肺 炎 球 菌 感 染 症	レ ジ オ ネ ラ 症	淋 菌 感 染 症				そ の 他
検 査 検 体 数		7			8	7	2	24					2			16	1971	2037
サルモネラ O7群																	1	1
カンピロバクター ジェジュニ																1		1
A群溶血レンサ球菌					4													4
レジオネラ ニューモフィラ													1					1
マイコプラズマ ニューモニエ								17										17
計					4	17						1			1	1	1	24

※： EHEC(VTEC)・EPEC・EIEC・EAggEC以外の大腸菌（病原性不明なもの）
海外渡航者数は（内数）として記載

- A 群溶血性レンサ球菌咽頭炎患者 7 検体中 4 検体から、A 群溶血レンサ球菌が分離培養によって検出された。血清型は、T1 が 1 検体、T3 が 1 検体および UT が 2 検体であった。
- マイコプラズマ肺炎患者 24 検体中 17 検体から、肺炎マイコプラズマ（マイコプラズマ ニューモニエ）が PCR によって検出され、そのうち 13 検体が分離培養によって検出され、4 検体は判定不可（雑菌増殖）であった。
- レジオネラ症患者 2 検体中 1 検体から、レジオネラ ニューモフィラが分離培養によって検出された。
- 食中毒様事例（有症苦情含む）16 検体を検査したところ 1 検体からカンピロバクター ジェジュニが検出された。
- 依頼検査 1971 検体中 1 検体からサルモネラ O7 群（*S. Infantis*）が検出された。

表3 病原細菌検出状況(月別)—平成27年10月

	10月	11月	12月	平成26年累計	1月	2月	3月	4月	5月	6月	7月	8月	9月	10月	平成27年累計
腸管出血性大腸菌(EHEC)		4		22	1					7	9		3		20
毒素原性大腸菌(ETEC)				17											
腸管凝集性大腸菌(EAggEC)		1		4					1	1					2
その他の大腸菌 ※		21	3	40	3	1		2		4	2	1	2		15
サルモネラ O4群				1					1	3	3				7
サルモネラ O7群		1		2			1		4	1				1	7
サルモネラ O8群				2									1		1
サルモネラ O9群				2											
サルモネラ O3,10群				1											
エロモナス ハイドロフィラ										1					1
エロモナス キャビエ				1											
カンピロバクター ジェジュニ	13	17	2	68	1	2			1	8	1	8	2	1	24
カンピロバクター コリ				3			1	1							2
黄色ブドウ球菌				1				1		9	2	3	1		16
ウエルシュ菌				14	1					10					11
セレウス菌										1		1			2
赤痢菌 (<i>S.sonnei</i>)		1(1)		1(1)											
A群溶血レンサ球菌	3	8	2	61	3	13	12	16	20	15	11	5		4	99
レンサ球菌 その他				1											
エンテロкокカス フェシエイム											4				4
肺炎球菌			1	3											
マイコプラズマ ニューモニエ	1			11			2			3	4	3	4	17	33
レジオネラ ニューモフィラ				7	1	1				5		2	2	1	12
その他の細菌			1	2											
合計	17	53(1)	9	264(1)	10	17	16	20	27	68	36	23	15	24	256

※:その他の大腸菌: EHEC(VTEC)・ETEC・EIEC・EAggEC以外の大腸菌(病原性不明なもの)
海外渡航者数は(内数)として記載

表4 ウイルス・リケッチア検出状況(臨床診断別)—平成 27 年 10 月

	感 染 症																食 中 毒 (有 症 苦 情 含 む 様 々)	合 計	
	ウエストナイル熱	つつが虫病	デング熱	日本紅斑熱	急性脳炎	RSウイルス感染症	咽頭結膜熱	感染性胃腸炎	手足口病	風しん	ヘルパンギーナ	麻疹	流行性耳下腺炎	インフルエンザ様	流行性角結膜炎	無菌性髄膜炎			その他
検査検体数					5	2	1	4	16		1	3		12		4		12	60
インフルエンザ AH1pdm09														6					6
インフルエンザ B														2					2
R S					1														1
コクサッキー A2									1										1
コクサッキー A5									1										1
コクサッキー A6									3		1								4
コクサッキー A10									5										5
コクサッキー A16									2										2
エンテロ 68									1										1
パレコ 6																2			2
ライノ									1							1			2
アデノ 2							1												1
ヒトヘルペス 7					2											1			3
ノロ								2											2
計					2	1	1	2	14		1			8		4		2	35

海外渡航者数は(内数)として記載

- 急性脳症患者 2 例 (5 検体) 中 2 例 (2 検体) からウイルスが検出された。2 例共に咽頭拭い液からヒトヘルペスウイルス 7 が検出された。
- RS ウイルス感染症疑い患者 2 例中 1 例から RS ウイルスが検出された。
- 咽頭結膜熱患者 1 例からアデノウイルス 2 型が検出された。
- 感染性胃腸炎患者 4 例中 2 例からノロウイルスが検出された。
- 手足口病患者 16 例中 13 例からウイルスが検出された。その内訳は、コクサッキーウイルス A2 型が 1 例、コクサッキーウイルス A5 型が 1 例、コクサッキーウイルス A6 型が 2 例、コクサッキーウイルス A10 型が 5 例、コクサッキーウイルス A16 型が 2 例、エンテロウイルス D68 型が 1 例、コクサッキーウイルス A6 型とライノウイルスの同時検出が 1 例であった。
- ヘルパンギーナ患者 1 例からコクサッキーウイルス A6 型が検出された。
- インフルエンザ様患者 7 例中 4 例からインフルエンザウイルスが検出された。その内訳は、インフルエンザウイルス AH1pdm09 が 2 例、インフルエンザウイルス B 型が 2 例であった。また、集団かぜ患者(1 集団)5 例中 4 例からインフルエンザウイルス AH1pdm09 が検出された。
- 無菌性髄膜炎患者 2 例(4 検体)中 2 例(3 検体)からウイルスが検出された。その内訳は、1 例目は咽頭拭い液からヒトパレコウイルス 6 型とライノウイルス、便からヒトパレコウイルス 6 型が、2 例目は咽頭拭い液からヒトヘルペスウイルス 7 が検出された。
- 食中毒様事例 12 検体について検査を実施したところ、1 検体からノロウイルスが検出された。

表 5 ウイルス・リケッチア検出状況(月別)-平成27年 10月

	10月	11月	12月	平成26年累計	1月	2月	3月	4月	5月	6月	7月	8月	9月	10月	平成27年累計
インフルエンザ AH1pdm09				205	1	4	1							6	12
インフルエンザ AH3	3	27	136	227	128	45	12	2	1	1	2	1	9*		201
インフルエンザ B				241	8	15	11	19	2			3		2	60
R S	3	2	3	8					1**					1	2
コクサッキー A2				1									2	1	3
コクサッキー A4				37					1						1
コクサッキー A5				3							1			1	2
コクサッキー A6				3						2	21	14	22	4	63
コクサッキー A8		1		1											
コクサッキー A9								2	4	3	12	1	3		25
コクサッキー A10	2	2		7						1	1	1	4	5	12
コクサッキー A14										1	1				2
コクサッキー A16	1	1	2	9			1	5	3	13	12	20	8	2	64
コクサッキー B3											1				1
コクサッキー B4	2			2									1		1
エコー 16				1						2					2
エコー 18												1	1		2
エコー 30				1											
エンテロ 68													2	1	3
エンテロ 71				1											
A型肝炎				2											
パレコ 1				1									1		1
パレコ 3	1			14											
パレコ 6														2	2
ライノ			1	5			1	1	1	1	3			2	9
ムンプス				11	1						1	1			3
麻疹		2		40		3	3	3		2					11
風疹				2											
アデノ 1			2	12		3				2					5
アデノ 2		1		8		1	3	4	4	1	1	1	1	1	17
アデノ 3	1	1	8	23		1		4	6	10	10	16	1		48
アデノ 4				2						2	2				4
アデノ 5				1									1		1
アデノ 6				1											
アデノ 19				1							1				1
アデノ 37				1				1	1						2
アデノ(型未決定)			1	7			1								1
単純ヘルペス 1										2	1				3
水痘・帯状疱疹													1		1
サイトメガロ				1							1				1
E B				1				1					1		2
ヒトヘルペス 6								2		1	1		2		6
ヒトヘルペス 7											1		3	3	7
パルボ B19								1							1
ロタ				2											
ノロ		40	45	323	54	37	96	30	3	17	19	17	10	4	287
サポ		2	5	18	2	1	1			6					10
アストロ	1			14		1		2		2					5
デング			1	3			2	1	2(2)			2(2)	2(2)		9(6)
オリエンチア ツツガムシ		2		2											
合計	14	81	204	1242	194	111	132	78	29(2)	69	92	78(2)	75(2)	35	893(6)

海外渡航者数は(内数)として記載

*9月分にインフルエンザAH3 1追加

**5月分にRS 1追加

表6 食品・環境由来の病原細菌検出状況—平成27年10月

(神奈川県衛生研究所検出)

	病原細菌検出数および検査検体数													
	食 品						環 境							
	10月			1-10月累計			10月				1-10月累計			
	食中毒等	収去検査	その他	食中毒等	収去検査	その他	海水※	浴槽水等	食中毒等	その他	海水※	浴槽水等	食中毒等	その他
検査検体数		91		45	613						55	14	117	8
カンピロバクター ジェジュニ				1										
黄色ブドウ球菌		1		1	1									
セレウス菌				2										
レジオネラ ニューモフィラ 1群												2		
計		1		4	1							4		

※：河川水を含む。

○収去検査 91 件のうち 1 件から黄色ブドウ球菌が検出された。