



# 神奈川県感染症発生情報（月報）

<https://www.pref.kanagawa.jp/sys/eiken>

2026年5月報

## 性感染症について

### ・性器クラミジア感染症

定点当たり報告数は、神奈川県1.76人（前月1.80人）、県域1.21人（前月1.42人）で、前月と比較して神奈川県、県域ともに減少しています。

### ・性器ヘルペスウイルス感染症

定点当たり報告数は、神奈川県0.85人（前月0.48人）、県域0.88人（前月0.42人）で、前月と比較して神奈川県、県域ともに増加しています。

### ・尖圭コンジローマ

定点当たり報告数は、神奈川県0.47人（前月0.57人）、県域0.46人（前月0.46人）で、前月と比較して神奈川県では減少、県域では横ばいです。

### ・淋菌感染症

定点当たり報告数は、神奈川県0.52人（前月0.53人）、県域0.58人（前月0.50人）で、前月と比較して神奈川県では減少、県域では増加しています。

## 薬剤耐性菌について

### ・メチシリン耐性黄色ブドウ球菌感染症

定点当たり報告数は、神奈川県3.92人（前月2.90人）、県域3.40人（前月2.00人）で、前月と比較して神奈川県、県域ともに増加しています。

### ・ペニシリン耐性肺炎球菌感染症

定点当たり報告数は、神奈川県なし（前月0.10人）、県域なし（前月なし）で、前月と比較して神奈川県では減少、県域では横ばいです。

※薬剤耐性緑膿菌感染症（定点把握）は2026年4月6日から多剤耐性緑膿菌感染症（全数把握）として調査されています。

### 神奈川県感染症情報センター

（神奈川県衛生研究所 企画情報部 衛生情報課）

TEL: 0467-83-4400 (代表)

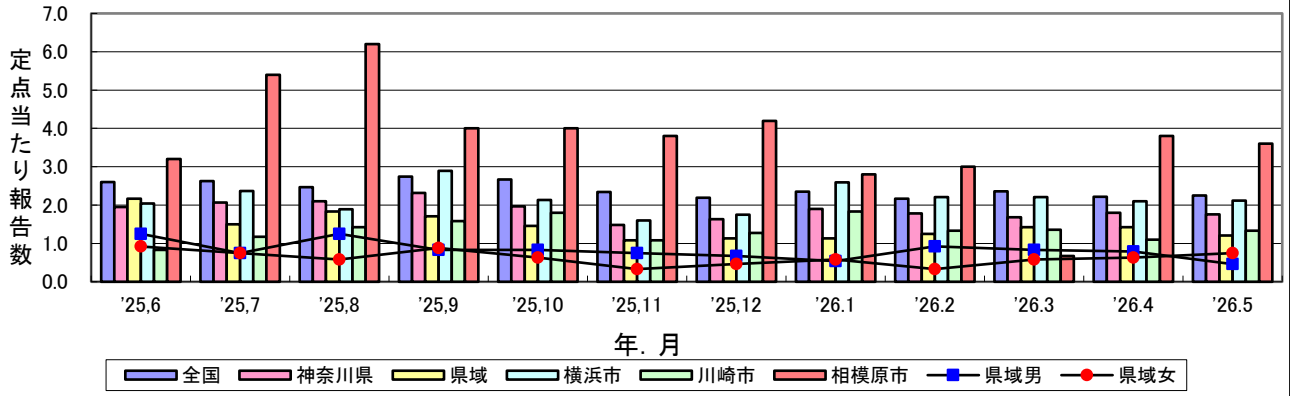
FAX: 0467-89-5211 (企画情報部)

感染症発生動向調査事業は「感染症の予防及び感染症の患者に対する医療に関する法律」によって行われています。

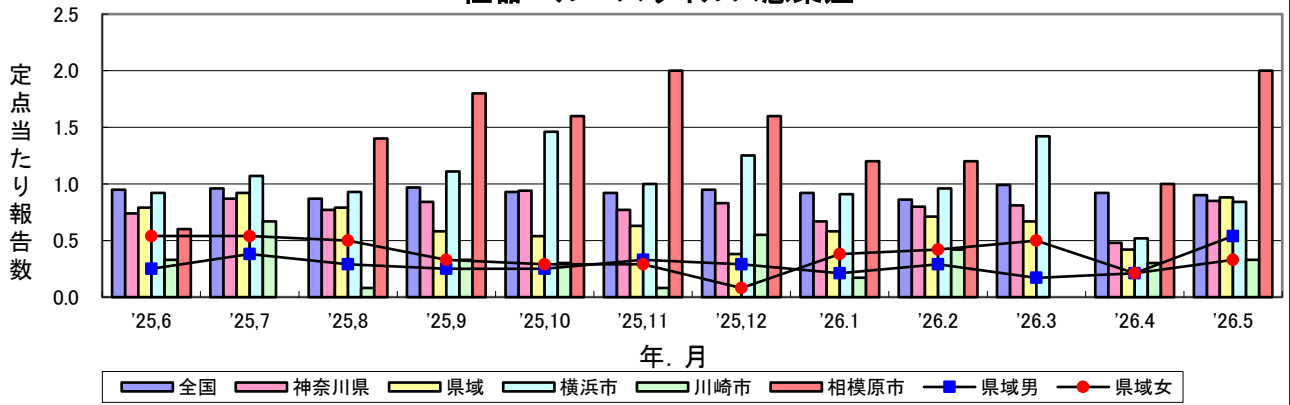
\*県域とは、神奈川県内の市町村のうち横浜市、川崎市、相模原市を除いた地域です。

# 感染症発生動向調査: 月報対象疾患の時系列グラフ

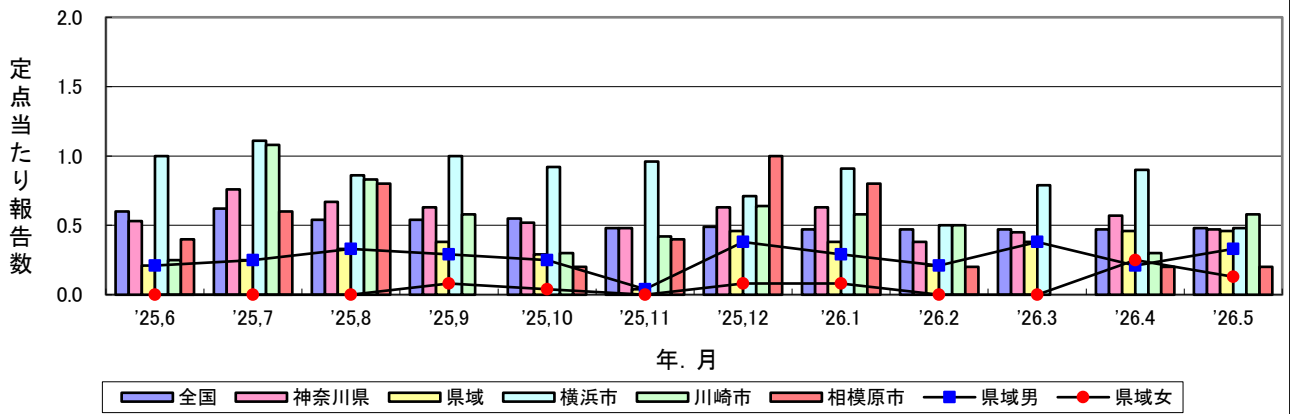
## 性器クラミジア感染症



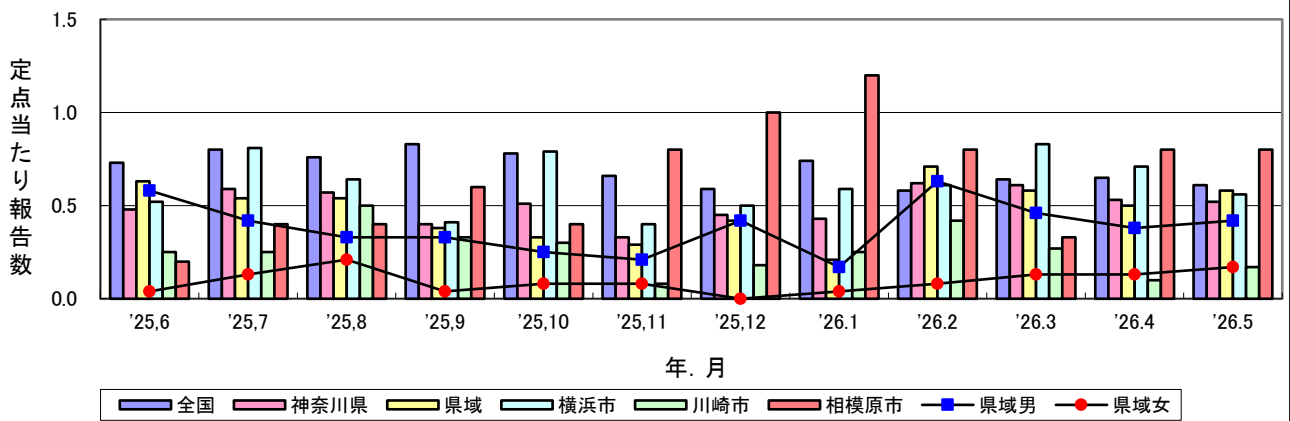
## 性器ヘルペスウイルス感染症

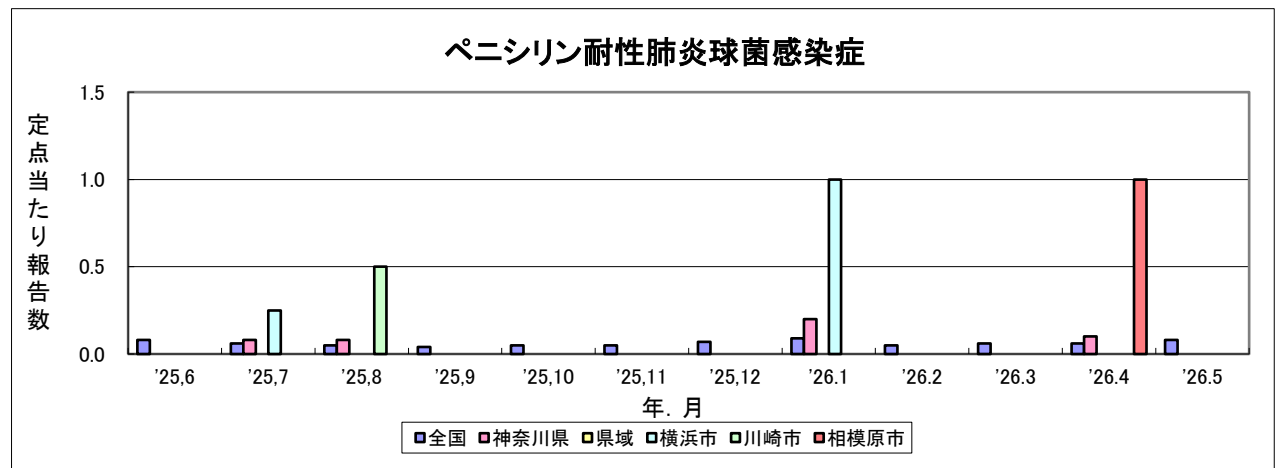
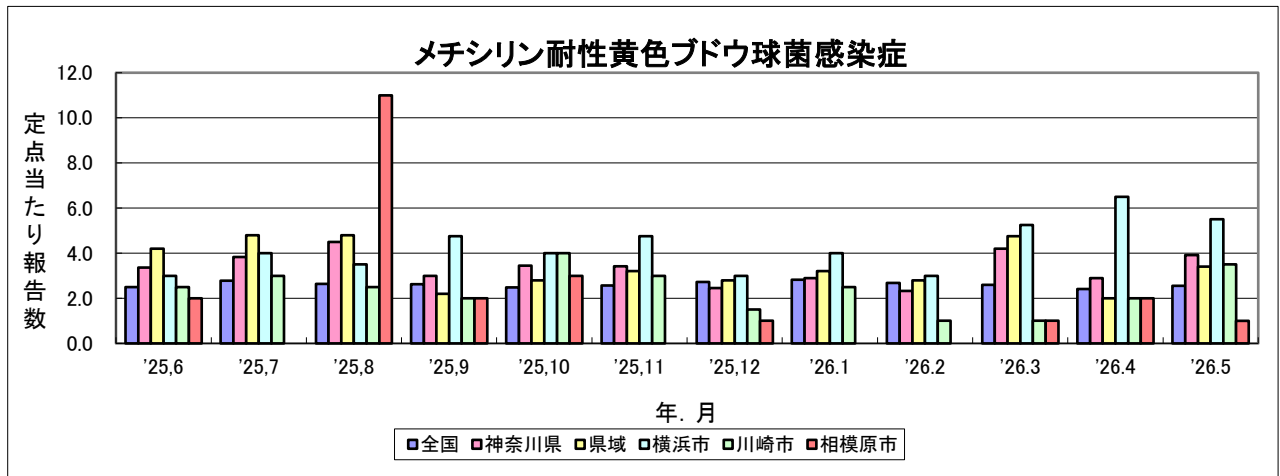


## 尖圭コンジローマ



## 淋菌感染症





※薬剤耐性緑膿菌感染症(定点把握)は2026年4月6日から多剤耐性緑膿菌感染症(全数把握)として調査されています。2025年6月～2026年4月までのデータは表3をご覧ください。

表1 報告数・定点当たり報告数 疾病、政令市・保健所別

集計対象：2026年5月

神奈川県	性器クラミジア感染症		性器ヘルペスウイルス感染症		尖圭コンジローマ		淋菌感染症	
	報告数	定点当たり	報告数	定点当たり	報告数	定点当たり	報告数	定点当たり
全県	116	1.76	56	0.85	31	0.47	34	0.52
横浜市	53	2.12	21	0.84	12	0.48	14	0.56
川崎市	16	1.33	4	0.33	7	0.58	2	0.17
相模原市	18	3.60	10	2.00	1	0.20	4	0.80
県域 (横浜市、川崎市、相模原市を除く)	29	1.21	21	0.88	11	0.46	14	0.58
横須賀市	1	0.33	4	1.33	4	1.33	2	0.67
藤沢市	9	2.25	5	1.25	1	0.25	5	1.25
茅ヶ崎市	2	1.00	-	-	-	-	-	-
平塚	8	4.00	4	2.00	-	-	1	0.50
平塚 秦野センター	-	-	-	-	1	0.50	-	-
鎌倉	1	0.50	-	-	-	-	1	0.50
鎌倉 三崎センター	...	...	...	...	...	...	...	...
小田原	1	0.50	2	1.00	2	1.00	-	-
小田原 足柄上センター	1	1.00	5	5.00	1	1.00	-	-
厚木	3	0.75	1	0.25	-	-	2	0.50
厚木 大和センター	3	1.50	-	-	2	1.00	3	1.50

神奈川県	メチシリン耐性黄色ブドウ球菌感染症		ペニシリン耐性肺炎球菌感染症	
	報告数	定点当たり	報告数	定点当たり
全県	47	3.92	-	-
横浜市	22	5.50	-	-
川崎市	7	3.50	-	-
相模原市	1	1.00	-	-
県域 (横浜市、川崎市、相模原市を除く)	17	3.40	-	-
横須賀市	9	9.00	-	-
藤沢市	3	3.00	-	-
茅ヶ崎市	...	...	...	...
平塚	3	3.00	-	-
平塚 秦野センター	...	...	...	...
鎌倉	...	...	...	...
鎌倉 三崎センター	...	...	...	...
小田原	...	...	...	...
小田原 足柄上センター	1	1.00	-	-
厚木	1	1.00	-	-
厚木 大和センター	...	...	...	...

※薬剤耐性緑膿菌感染症（定点把握）は2026年4月6日から多剤耐性緑膿菌感染症（全数把握）として調査されています。

表2 報告数・定点当たり報告数、年齢・疾病別、性別（横浜市、川崎市、相模原市を除く）（その1）

集計対象：2026年5月

疾患名		性別	項目	合計	0歳	1~4	5~9	10~14	15~19	20~24	25~29	30~34
性器クラミジア感染症	全国	総数	報告数	2188	-	-	-	4	236	691	473	297
			定点当たり	2.25	-	-	-	0.00	0.24	0.71	0.49	0.31
		男	報告数	1072	-	-	-	1	71	297	214	150
			定点当たり	1.10	-	-	-	0.00	0.07	0.31	0.22	0.15
		女	報告数	1116	-	-	-	3	165	394	259	147
			定点当たり	1.15	-	-	-	0.00	0.17	0.41	0.27	0.15
	県域	総数	報告数	29	-	-	-	-	7	5	3	5
			定点当たり	1.21	-	-	-	-	0.29	0.21	0.13	0.21
		男	報告数	11	-	-	-	-	1	3	1	2
			定点当たり	0.46	-	-	-	-	0.04	0.13	0.04	0.08
		女	報告数	18	-	-	-	-	6	2	2	3
			定点当たり	0.75	-	-	-	-	0.25	0.08	0.08	0.13
性器ヘルペスウイルス感染症	全国	総数	報告数	875	-	-	2	1	19	93	114	104
			定点当たり	0.90	-	-	0.00	0.00	0.02	0.10	0.12	0.11
		男	報告数	334	-	-	-	-	3	29	36	36
			定点当たり	0.34	-	-	-	-	0.00	0.03	0.04	0.04
		女	報告数	541	-	-	2	1	16	64	78	68
			定点当たり	0.56	-	-	0.00	0.00	0.02	0.07	0.08	0.07
	県域	総数	報告数	21	-	-	-	-	1	3	1	1
			定点当たり	0.88	-	-	-	-	0.04	0.13	0.04	0.04
		男	報告数	13	-	-	-	-	-	2	1	1
			定点当たり	0.54	-	-	-	-	-	0.08	0.04	0.04
		女	報告数	8	-	-	-	-	1	1	-	-
			定点当たり	0.33	-	-	-	-	0.04	0.04	-	-
尖圭コンジローマ	全国	総数	報告数	462	-	-	-	-	17	94	88	58
			定点当たり	0.48	-	-	-	-	0.02	0.10	0.09	0.06
		男	報告数	328	-	-	-	-	4	46	57	44
			定点当たり	0.34	-	-	-	-	0.00	0.05	0.06	0.05
		女	報告数	134	-	-	-	-	13	48	31	14
			定点当たり	0.14	-	-	-	-	0.01	0.05	0.03	0.01
	県域	総数	報告数	11	-	-	-	-	1	4	1	1
			定点当たり	0.46	-	-	-	-	0.04	0.17	0.04	0.04
		男	報告数	8	-	-	-	-	-	3	1	-
			定点当たり	0.33	-	-	-	-	-	0.13	0.04	-
		女	報告数	3	-	-	-	-	1	1	-	1
			定点当たり	0.13	-	-	-	-	0.04	0.04	-	0.04
淋菌感染症	全国	総数	報告数	589	-	-	-	2	71	131	116	56
			定点当たり	0.61	-	-	-	0.00	0.07	0.13	0.12	0.06
		男	報告数	430	-	-	-	1	36	82	84	49
			定点当たり	0.44	-	-	-	0.00	0.04	0.08	0.09	0.05
		女	報告数	159	-	-	-	1	35	49	32	7
			定点当たり	0.16	-	-	-	0.00	0.04	0.05	0.03	0.01
	県域	総数	報告数	14	-	-	-	-	2	2	-	1
			定点当たり	0.58	-	-	-	-	0.08	0.08	-	0.04
		男	報告数	10	-	-	-	-	-	2	-	1
			定点当たり	0.42	-	-	-	-	-	0.08	-	0.04
		女	報告数	4	-	-	-	-	2	-	-	-
			定点当たり	0.17	-	-	-	-	0.08	-	-	-
メチシリン耐性黄色ブドウ球菌感染症	全国	総数	報告数	1222	25	21	17	13	4	12	12	15
			定点当たり	2.55	0.05	0.04	0.04	0.03	0.01	0.03	0.03	0.03
		男	報告数	747	20	10	7	11	3	6	5	6
			定点当たり	1.56	0.04	0.02	0.01	0.02	0.01	0.01	0.01	0.01
		女	報告数	475	5	11	10	2	1	6	7	9
			定点当たり	0.99	0.01	0.02	0.02	0.00	0.00	0.01	0.01	0.02
	県域	総数	報告数	17	-	-	2	1	-	1	1	-
			定点当たり	3.40	-	-	0.40	0.20	-	0.20	0.20	-
		男	報告数	11	-	-	1	-	-	1	-	-
			定点当たり	2.20	-	-	0.20	-	-	0.20	-	-
		女	報告数	6	-	-	1	1	-	-	1	-
			定点当たり	1.20	-	-	0.20	0.20	-	-	0.20	-
ペニシリン耐性肺炎球菌感染症	全国	総数	報告数	38	-	4	2	1	2	-	-	2
			定点当たり	0.08	-	0.01	0.00	0.00	0.00	-	-	0.00
		男	報告数	20	-	2	1	-	-	-	-	1
			定点当たり	0.04	-	0.00	0.00	-	-	-	-	0.00
		女	報告数	18	-	2	1	1	2	-	-	1
			定点当たり	0.04	-	0.00	0.00	0.00	0.00	-	-	0.00
	県域	総数	報告数	-	-	-	-	-	-	-	-	-
			定点当たり	-	-	-	-	-	-	-	-	-
		男	報告数	-	-	-	-	-	-	-	-	-
			定点当たり	-	-	-	-	-	-	-	-	-
		女	報告数	-	-	-	-	-	-	-	-	-
			定点当たり	-	-	-	-	-	-	-	-	-

※薬剤耐性緑膿菌感染症（定点把握）は2026年4月6日から多剤耐性緑膿菌感染症（全数把握）として調査されています。

表2 報告数・定点当たり報告数、年齢・疾病別、性別（横浜市、川崎市、相模原市を除く）（その2）

集計対象：2026年5月

疾患名		性別	項目	35~39	40~44	45~49	50~54	55~59	60~64	65~69	70歳~
性器クラミジア 感染症	全国	総数	報告数	169	121	89	53	27	20	7	1
			定点当たり	0.17	0.12	0.09	0.05	0.03	0.02	0.01	0.00
		男	報告数	102	81	66	42	21	19	7	1
			定点当たり	0.10	0.08	0.07	0.04	0.02	0.02	0.01	0.00
		女	報告数	67	40	23	11	6	1	-	-
			定点当たり	0.07	0.04	0.02	0.01	0.01	0.00	-	-
	県域	総数	報告数	3	3	-	2	1	-	-	-
			定点当たり	0.13	0.13	-	0.08	0.04	-	-	-
		男	報告数	-	2	-	1	1	-	-	-
			定点当たり	-	0.08	-	0.04	0.04	-	-	-
		女	報告数	3	1	-	1	-	-	-	-
			定点当たり	0.13	0.04	-	0.04	-	-	-	-
性器ヘルペス ウイルス感染症	全国	総数	報告数	95	88	99	72	67	41	25	55
			定点当たり	0.10	0.09	0.10	0.07	0.07	0.04	0.03	0.06
		男	報告数	39	36	52	31	27	18	10	17
			定点当たり	0.04	0.04	0.05	0.03	0.03	0.02	0.01	0.02
		女	報告数	56	52	47	41	40	23	15	38
			定点当たり	0.06	0.05	0.05	0.04	0.04	0.02	0.02	0.04
	県域	総数	報告数	1	2	5	2	1	3	-	1
			定点当たり	0.04	0.08	0.21	0.08	0.04	0.13	-	0.04
		男	報告数	-	1	3	1	1	2	-	1
			定点当たり	-	0.04	0.13	0.04	0.04	0.08	-	0.04
		女	報告数	1	1	2	1	-	1	-	-
			定点当たり	0.04	0.04	0.08	0.04	-	0.04	-	-
尖圭コンジローマ	全国	総数	報告数	31	32	47	36	27	17	7	8
			定点当たり	0.03	0.03	0.05	0.04	0.03	0.02	0.01	0.01
		男	報告数	22	24	42	34	26	16	6	7
			定点当たり	0.02	0.02	0.04	0.03	0.03	0.02	0.01	0.01
		女	報告数	9	8	5	2	1	1	1	1
			定点当たり	0.01	0.01	0.01	0.00	0.00	0.00	0.00	0.00
	県域	総数	報告数	-	-	-	3	-	-	1	-
			定点当たり	-	-	-	0.13	-	-	0.04	-
		男	報告数	-	-	-	3	-	-	1	-
			定点当たり	-	-	-	0.13	-	-	0.04	-
		女	報告数	-	-	-	-	-	-	-	-
			定点当たり	-	-	-	-	-	-	-	-
淋菌感染症	全国	総数	報告数	57	49	32	37	18	13	4	3
			定点当たり	0.06	0.05	0.03	0.04	0.02	0.01	0.00	0.00
		男	報告数	46	43	25	30	15	13	3	3
			定点当たり	0.05	0.04	0.03	0.03	0.02	0.01	0.00	0.00
		女	報告数	11	6	7	7	3	-	1	-
			定点当たり	0.01	0.01	0.01	0.01	0.00	-	0.00	-
	県域	総数	報告数	3	1	1	1	2	1	-	-
			定点当たり	0.13	0.04	0.04	0.04	0.08	0.04	-	-
		男	報告数	2	1	1	-	2	1	-	-
			定点当たり	0.08	0.04	0.04	-	0.08	0.04	-	-
		女	報告数	1	-	-	1	-	-	-	-
			定点当たり	0.04	-	-	0.04	-	-	-	-
メチシリン耐性 黄色ブドウ球菌 感染症	全国	総数	報告数	12	19	18	36	38	46	79	855
			定点当たり	0.03	0.04	0.04	0.08	0.08	0.10	0.16	1.78
		男	報告数	5	12	15	23	30	31	51	512
			定点当たり	0.01	0.03	0.03	0.05	0.06	0.06	0.11	1.07
		女	報告数	7	7	3	13	8	15	28	343
			定点当たり	0.01	0.01	0.01	0.03	0.02	0.03	0.06	0.71
	県域	総数	報告数	-	1	-	-	-	-	-	11
			定点当たり	-	0.20	-	-	-	-	-	2.20
		男	報告数	-	1	-	-	-	-	-	8
			定点当たり	-	0.20	-	-	-	-	-	1.60
		女	報告数	-	-	-	-	-	-	-	3
			定点当たり	-	-	-	-	-	-	-	0.60
ペニシリン耐性 肺炎球菌感染症	全国	総数	報告数	-	-	2	1	-	4	-	20
			定点当たり	-	-	0.00	0.00	-	0.01	-	0.04
		男	報告数	-	-	1	1	-	3	-	11
			定点当たり	-	-	0.00	0.00	-	0.01	-	0.02
		女	報告数	-	-	1	-	-	1	-	9
			定点当たり	-	-	0.00	-	-	0.00	-	0.02
	県域	総数	報告数	-	-	-	-	-	-	-	-
			定点当たり	-	-	-	-	-	-	-	-
		男	報告数	-	-	-	-	-	-	-	-
			定点当たり	-	-	-	-	-	-	-	-
		女	報告数	-	-	-	-	-	-	-	-
			定点当たり	-	-	-	-	-	-	-	-

※薬剤耐性緑膿菌感染症（定点把握）は2026年4月6日から多剤耐性緑膿菌感染症（全数把握）として調査されています。

表3 報告数・定点当たり報告数、月・疾病別、性別 (その1)

集計対象：2026年5月までの12ヶ月

疾患名	地域別	6月	7月	8月	9月	10月	11月	12月	1月	2月	3月	4月	5月	
性器クラミジア感染症	全国	報告数	2,545	2,588	2,428	2,691	2,595	2,295	2,136	2,279	2,124	2,293	2,102	2,188
		定点当たり	2.60	2.63	2.47	2.74	2.67	2.34	2.19	2.35	2.17	2.36	2.22	2.25
	全県	報告数	129	141	145	158	124	98	104	120	123	104	108	116
		定点当たり	1.95	2.07	2.10	2.32	1.97	1.48	1.63	1.90	1.78	1.68	1.80	1.76
	県域	報告数	52	36	44	41	35	26	27	27	30	34	34	29
		定点当たり	2.17	1.50	1.83	1.71	1.46	1.08	1.13	1.13	1.25	1.42	1.42	1.21
	県域男	報告数	30	18	30	20	20	18	16	13	22	20	19	11
		定点当たり	1.25	0.75	1.25	0.83	0.83	0.75	0.67	0.54	0.92	0.83	0.79	0.46
	県域女	報告数	22	18	14	21	15	8	11	14	8	14	15	18
		定点当たり	0.92	0.75	0.58	0.88	0.63	0.33	0.46	0.58	0.33	0.58	0.63	0.75
	横浜市	報告数	51	64	53	78	51	40	42	57	62	53	44	53
		定点当たり	2.04	2.37	1.89	2.89	2.13	1.60	1.75	2.59	2.21	2.21	2.10	2.12
川崎市	報告数	10	14	17	19	18	13	14	22	16	15	11	16	
	定点当たり	0.83	1.17	1.42	1.58	1.80	1.08	1.27	1.83	1.33	1.36	1.10	1.33	
相模原市	報告数	16	27	31	20	20	19	21	14	15	2	19	18	
	定点当たり	3.20	5.40	6.20	4.00	4.00	3.80	4.20	2.80	3.00	0.67	3.80	3.60	
性器ヘルペスウイルス感染症	全国	報告数	928	946	858	954	908	904	932	890	844	958	869	875
		定点当たり	0.95	0.96	0.87	0.97	0.93	0.92	0.95	0.92	0.86	0.99	0.92	0.90
	全県	報告数	49	59	53	57	59	51	53	42	55	50	29	56
		定点当たり	0.74	0.87	0.77	0.84	0.94	0.77	0.83	0.67	0.80	0.81	0.48	0.85
	県域	報告数	19	22	19	14	13	15	9	14	17	16	10	21
		定点当たり	0.79	0.92	0.79	0.58	0.54	0.63	0.38	0.58	0.71	0.67	0.42	0.88
	県域男	報告数	6	9	7	6	6	8	7	5	7	4	5	13
		定点当たり	0.25	0.38	0.29	0.25	0.25	0.33	0.29	0.21	0.29	0.17	0.21	0.54
	県域女	報告数	13	13	12	8	7	7	2	9	10	12	5	8
		定点当たり	0.54	0.54	0.50	0.33	0.29	0.29	0.08	0.38	0.42	0.50	0.21	0.33
	横浜市	報告数	23	29	26	30	35	25	30	20	27	34	11	21
		定点当たり	0.92	1.07	0.93	1.11	1.46	1.00	1.25	0.91	0.96	1.42	0.52	0.84
川崎市	報告数	4	8	1	4	3	1	6	2	5	-	3	4	
	定点当たり	0.33	0.67	0.08	0.33	0.30	0.08	0.55	0.17	0.42	-	0.30	0.33	
相模原市	報告数	3	-	7	9	8	10	8	6	6	-	5	10	
	定点当たり	0.60	-	1.40	1.80	1.60	2.00	1.60	1.20	1.20	-	1.00	2.00	
尖圭コンジローマ	全国	報告数	585	610	536	532	534	472	482	457	459	452	447	462
		定点当たり	0.60	0.62	0.54	0.54	0.55	0.48	0.49	0.47	0.47	0.47	0.47	0.48
	全県	報告数	35	52	46	43	33	32	40	40	26	28	34	31
		定点当たり	0.53	0.76	0.67	0.63	0.52	0.48	0.63	0.63	0.38	0.45	0.57	0.47
	県域	報告数	5	6	8	9	7	1	11	9	5	9	11	11
		定点当たり	0.21	0.25	0.33	0.38	0.29	0.04	0.46	0.38	0.21	0.38	0.46	0.46
	県域男	報告数	5	6	8	7	6	1	9	7	5	9	5	8
		定点当たり	0.21	0.25	0.33	0.29	0.25	0.04	0.38	0.29	0.21	0.38	0.21	0.33
	県域女	報告数	-	-	-	2	1	-	2	2	-	-	6	3
		定点当たり	-	-	-	0.08	0.04	-	0.08	0.08	-	-	0.25	0.13
	横浜市	報告数	25	30	24	27	22	24	17	20	14	19	19	12
		定点当たり	1.00	1.11	0.86	1.00	0.92	0.96	0.71	0.91	0.50	0.79	0.90	0.48
川崎市	報告数	3	13	10	7	3	5	7	7	6	-	3	7	
	定点当たり	0.25	1.08	0.83	0.58	0.30	0.42	0.64	0.58	0.50	-	0.30	0.58	
相模原市	報告数	2	3	4	-	1	2	5	4	1	-	1	1	
	定点当たり	0.40	0.60	0.80	-	0.20	0.40	1.00	0.80	0.20	-	0.20	0.20	
淋菌感染症	全国	報告数	713	782	752	816	762	643	576	712	564	623	615	589
		定点当たり	0.73	0.80	0.76	0.83	0.78	0.66	0.59	0.74	0.58	0.64	0.65	0.61
	全県	報告数	32	40	39	27	32	22	29	27	43	38	32	34
		定点当たり	0.48	0.59	0.57	0.40	0.51	0.33	0.45	0.43	0.62	0.61	0.53	0.52
	県域	報告数	15	13	13	9	8	7	10	5	17	14	12	14
		定点当たり	0.63	0.54	0.54	0.38	0.33	0.29	0.42	0.21	0.71	0.58	0.50	0.58
	県域男	報告数	14	10	8	8	6	5	10	4	15	11	9	10
		定点当たり	0.58	0.42	0.33	0.33	0.25	0.21	0.42	0.17	0.63	0.46	0.38	0.42
	県域女	報告数	1	3	5	1	2	2	-	1	2	3	3	4
		定点当たり	0.04	0.13	0.21	0.04	0.08	0.08	-	0.04	0.08	0.13	0.13	0.17
	横浜市	報告数	13	22	18	11	19	10	12	13	17	20	15	14
		定点当たり	0.52	0.81	0.64	0.41	0.79	0.40	0.50	0.59	0.61	0.83	0.71	0.56
川崎市	報告数	3	3	6	4	3	1	2	3	5	3	1	2	
	定点当たり	0.25	0.25	0.50	0.33	0.30	0.08	0.18	0.25	0.42	0.27	0.10	0.17	
相模原市	報告数	1	2	2	3	2	4	5	6	4	1	4	4	
	定点当たり	0.20	0.40	0.40	0.60	0.40	0.80	1.00	1.20	0.80	0.33	0.80	0.80	

表3 報告数・定点当たり報告数、月・疾病別、性別 (その2)

集計対象：2026年5月までの12ヶ月

疾患名	地域別	6月	7月	8月	9月	10月	11月	12月	1月	2月	3月	4月	5月	
黄色ブドウ球菌感染症 メチシリン耐性	全国	報告数	1,192	1,337	1,268	1,261	1,181	1,233	1,304	1,346	1,290	1,241	1,132	1,222
		定点当たり	2.49	2.78	2.64	2.63	2.48	2.57	2.73	2.83	2.68	2.60	2.41	2.55
	全県	報告数	37	46	54	36	38	41	27	29	28	42	29	47
		定点当たり	3.36	3.83	4.50	3.00	3.45	3.42	2.45	2.90	2.33	4.20	2.90	3.92
	県域	報告数	21	24	24	11	14	16	14	16	14	19	10	17
		定点当たり	4.20	4.80	4.80	2.20	2.80	3.20	2.80	3.20	2.80	4.75	2.00	3.40
	県域男	報告数	12	5	13	7	6	10	9	10	7	9	4	11
		定点当たり	2.40	1.00	2.60	1.40	1.20	2.00	1.80	2.00	1.40	2.25	0.80	2.20
	県域女	報告数	9	19	11	4	8	6	5	6	7	10	6	6
		定点当たり	1.80	3.80	2.20	0.80	1.60	1.20	1.00	1.20	1.40	2.50	1.20	1.20
	横浜市	報告数	9	16	14	19	16	19	9	8	12	21	13	22
		定点当たり	3.00	4.00	3.50	4.75	4.00	4.75	3.00	4.00	3.00	5.25	6.50	5.50
	川崎市	報告数	5	6	5	4	4	6	3	5	2	1	4	7
		定点当たり	2.50	3.00	2.50	2.00	4.00	3.00	1.50	2.50	1.00	1.00	2.00	3.50
相模原市	報告数	2	-	11	2	3	-	1	-	-	1	2	1	
	定点当たり	2.00	-	11.00	2.00	3.00	-	1.00	-	-	1.00	2.00	1.00	
肺炎球菌感染症 ペニシリン耐性	全国	報告数	37	30	23	19	22	24	34	41	25	31	28	38
		定点当たり	0.08	0.06	0.05	0.04	0.05	0.05	0.07	0.09	0.05	0.06	0.06	0.08
	全県	報告数	-	1	1	-	-	-	-	2	-	-	1	-
		定点当たり	-	0.08	0.08	-	-	-	-	0.20	-	-	0.10	-
	県域	報告数	-	-	-	-	-	-	-	-	-	-	-	-
		定点当たり	-	-	-	-	-	-	-	-	-	-	-	-
	県域男	報告数	-	-	-	-	-	-	-	-	-	-	-	-
		定点当たり	-	-	-	-	-	-	-	-	-	-	-	-
	県域女	報告数	-	-	-	-	-	-	-	-	-	-	-	-
		定点当たり	-	-	-	-	-	-	-	-	-	-	-	-
	横浜市	報告数	-	1	-	-	-	-	-	2	-	-	-	-
		定点当たり	-	0.25	-	-	-	-	-	1.00	-	-	-	-
	川崎市	報告数	-	-	1	-	-	-	-	-	-	-	-	-
		定点当たり	-	-	0.50	-	-	-	-	-	-	-	-	-
相模原市	報告数	-	-	-	-	-	-	-	-	-	-	1	-	
	定点当たり	-	-	-	-	-	-	-	-	-	-	1.00	-	
緑膿菌感染症 薬剤耐性	全国	報告数	10	13	7	5	8	9	9	5	9	6	1	
		定点当たり	0.02	0.03	0.01	0.01	0.02	0.02	0.02	0.01	0.02	0.01	0.00	
	全県	報告数	-	-	-	-	-	-	-	-	-	-	-	
		定点当たり	-	-	-	-	-	-	-	-	-	-	-	
	県域	報告数	-	-	-	-	-	-	-	-	-	-	-	
		定点当たり	-	-	-	-	-	-	-	-	-	-	-	
	県域男	報告数	-	-	-	-	-	-	-	-	-	-	-	
		定点当たり	-	-	-	-	-	-	-	-	-	-	-	
	県域女	報告数	-	-	-	-	-	-	-	-	-	-	-	
		定点当たり	-	-	-	-	-	-	-	-	-	-	-	
	横浜市	報告数	-	-	-	-	-	-	-	-	-	-	-	
		定点当たり	-	-	-	-	-	-	-	-	-	-	-	
	川崎市	報告数	-	-	-	-	-	-	-	-	-	-	-	
		定点当たり	-	-	-	-	-	-	-	-	-	-	-	
相模原市	報告数	-	-	-	-	-	-	-	-	-	-	-		
	定点当たり	-	-	-	-	-	-	-	-	-	-	-		

※薬剤耐性緑膿菌感染症（定点把握）は2026年4月6日から多剤耐性緑膿菌感染症（全数把握）として調査されています。