



神奈川県感染症発生情報（月報）

<https://www.pref.kanagawa.jp/sys/eiken>

2025 年 12 月報

性感染症について

・性器クラミジア感染症

定点当たり報告数は、神奈川県1.63人（前月1.48人）、県域1.13人（前月1.08人）で、前月と比較して神奈川県、県域ともに増加しています。

・性器ヘルペスウイルス感染症

定点当たり報告数は、神奈川県0.83人（前月0.77人）、県域0.38人（前月0.63人）で、前月と比較して神奈川県では増加、県域では減少しています。

・尖圭コンジローマ

定点当たり報告数は、神奈川県0.63人（前月0.48人）、県域0.46人（前月0.04人）で、前月と比較して神奈川県、県域ともに増加しています。

・淋菌感染症

定点当たり報告数は、神奈川県0.45人（前月0.33人）、県域0.42人（前月0.29人）で、前月と比較して神奈川県、県域ともに増加しています。

薬剤耐性菌について

・メチシリン耐性黄色ブドウ球菌感染症

定点当たり報告数は、神奈川県2.45人（前月3.42人）、県域2.80人（前月3.20人）で、前月と比較して神奈川県、県域ともに減少しています。

・ペニシリン耐性肺炎球菌感染症

定点当たり報告数は、神奈川県なし（前月なし）、県域なし（前月なし）で、前月と比較して神奈川県、県域ともに横ばいです。

・薬剤耐性緑膿菌感染症

定点当たり報告数は、神奈川県なし（前月なし）、県域なし（前月なし）で、前月と比較して神奈川県、県域ともに横ばいです。

神奈川県感染症情報センター

（神奈川県衛生研究所 企画情報部 衛生情報課）

TEL: 0467-83-4400 (代表)

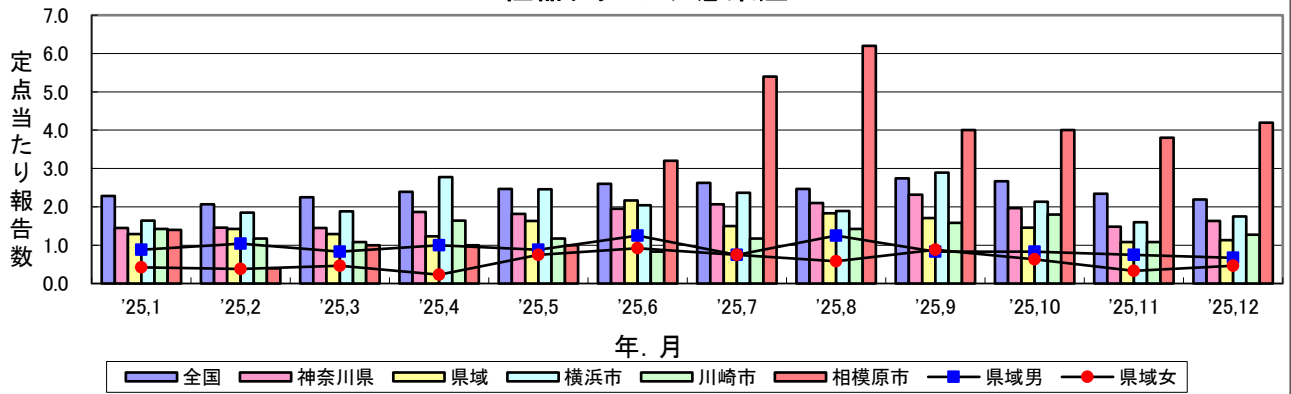
FAX: 0467-89-5211 (企画情報部)

感染症発生動向調査事業は「感染症の予防及び感染症の患者に対する医療に関する法律」によって行われています。

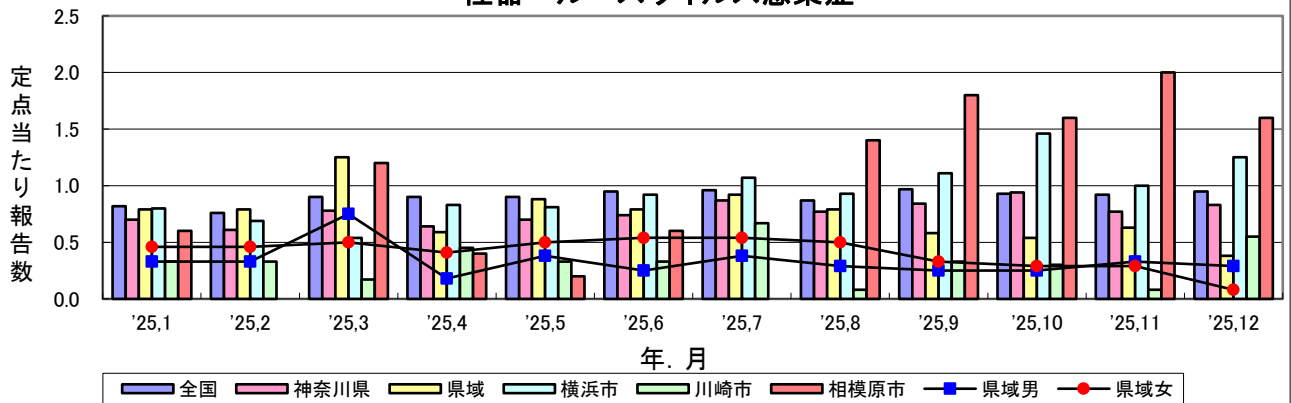
* 県域とは、神奈川県内の市町村のうち横浜市、川崎市、相模原市を除いた地域です。

感染症発生動向調査：月報対象疾患の時系列グラフ

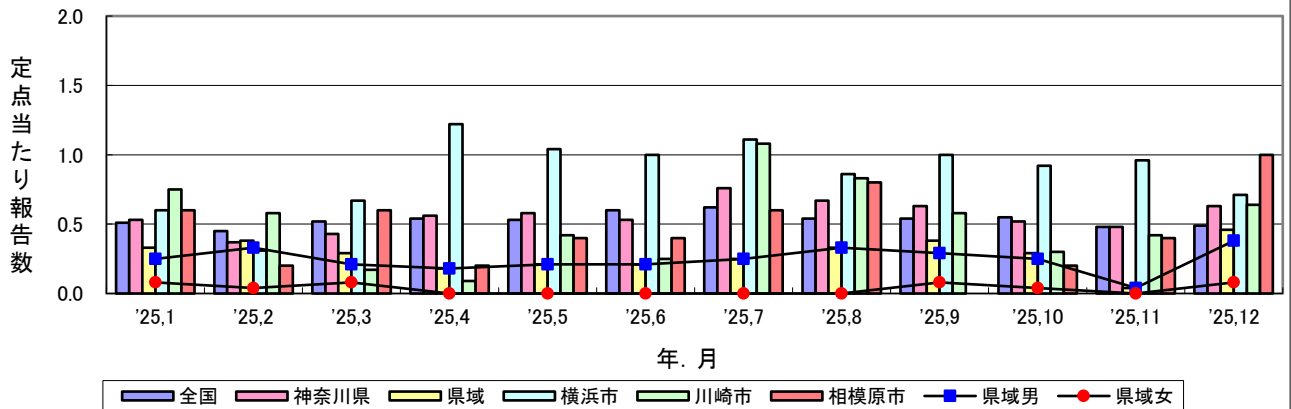
性器クラミジア感染症



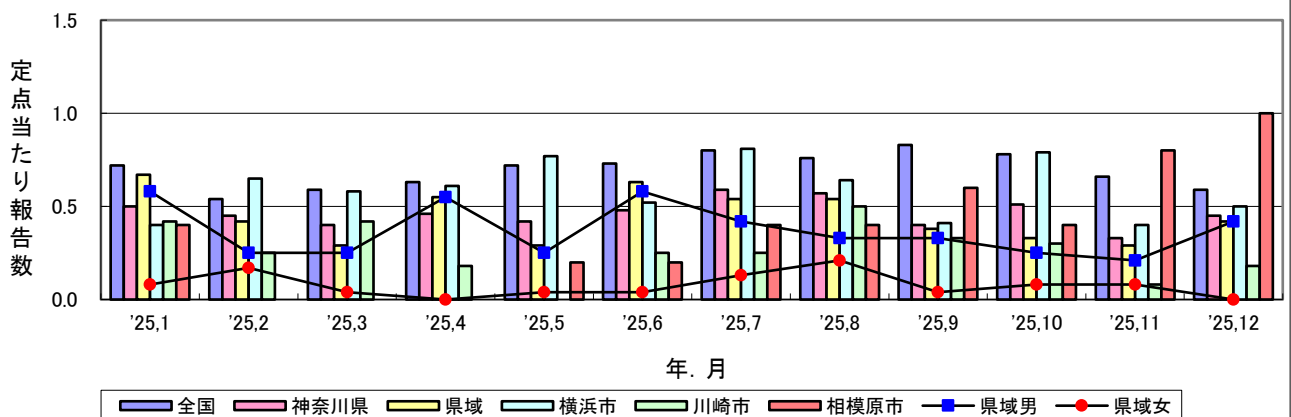
性器ヘルペスウイルス感染症



尖圭コンジローマ



淋菌感染症



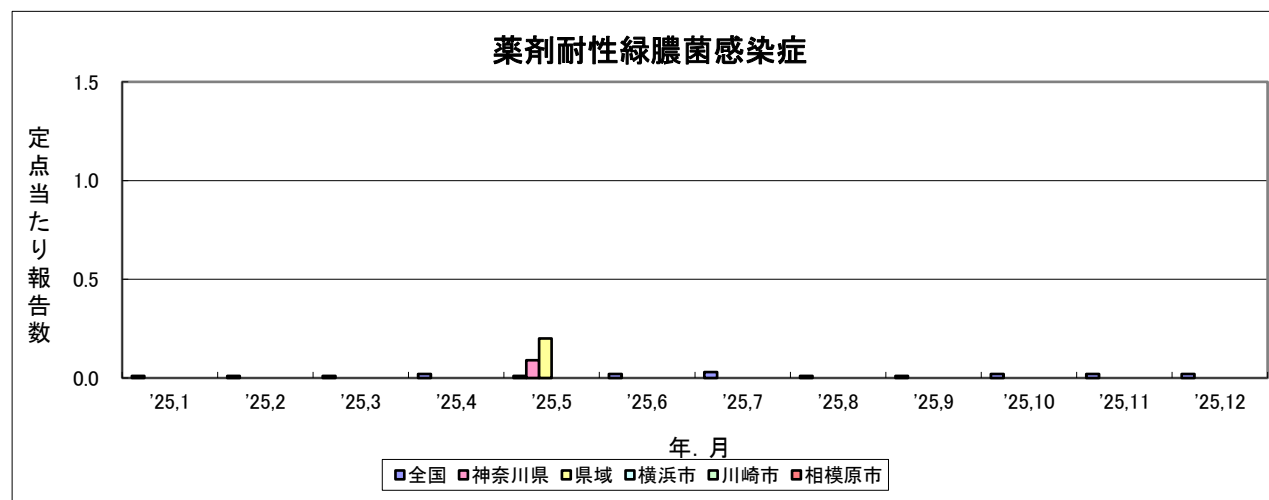
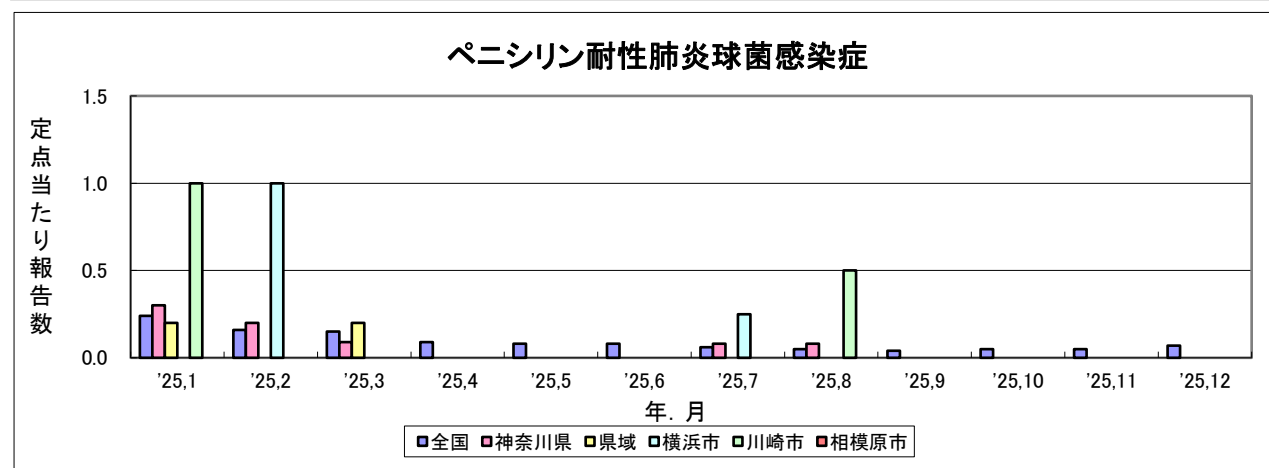
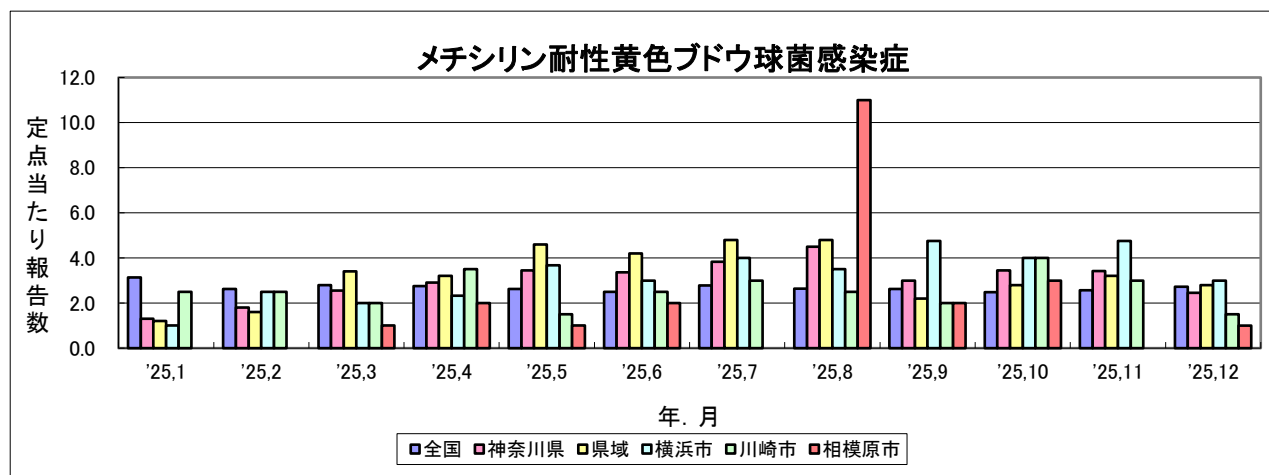


表1 報告数・定点当たり報告数 疾病、政令市・保健所別

集計対象：2025年12月

神奈川県	性器クラミジア感染症		性器ヘルペスウイルス感染症		尖圭コンジローマ		淋菌感染症	
	報告数	定点当たり	報告数	定点当たり	報告数	定点当たり	報告数	定点当たり
全県	104	1.63	53	0.83	40	0.63	29	0.45
横浜市	42	1.75	30	1.25	17	0.71	12	0.50
川崎市	14	1.27	6	0.55	7	0.64	2	0.18
相模原市	21	4.20	8	1.60	5	1.00	5	1.00
県域 (横浜市、川崎市、相模原市を除く)	27	1.13	9	0.38	11	0.46	10	0.42
横須賀市	8	2.67	3	1.00	1	0.33	4	1.33
藤沢市	6	1.50	-	-	2	0.50	2	0.50
茅ヶ崎市	2	1.00	1	0.50	-	-	1	0.50
平塚	5	2.50	1	0.50	-	-	2	1.00
平塚 秦野センター	-	-	-	-	1	0.50	-	-
鎌倉	-	-	-	-	-	-	-	-
鎌倉 三崎センター
小田原	-	-	1	0.50	3	1.50	-	-
小田原 足柄上センター	1	1.00	2	2.00	1	1.00	-	-
厚木	4	1.00	-	-	-	-	1	0.25
厚木 大和センター	1	0.50	1	0.50	3	1.50	-	-

神奈川県	メチシリン耐性 黄色ブドウ球菌 感染症		ペニシリン耐性 肺炎球菌感染症		薬剤耐性緑膿菌 感染症	
	報告数	定点当たり	報告数	定点当たり	報告数	定点当たり
全県	27	2.45	-	-	-	-
横浜市	9	3.00	-	-	-	-
川崎市	3	1.50	-	-	-	-
相模原市	1	1.00	-	-	-	-
県域 (横浜市、川崎市、相模原市を除く)	14	2.80	-	-	-	-
横須賀市	6	6.00	-	-	-	-
藤沢市	3	3.00	-	-	-	-
茅ヶ崎市
平塚	2	2.00	-	-	-	-
平塚 秦野センター
鎌倉
鎌倉 三崎センター
小田原
小田原 足柄上センター	2	2.00	-	-	-	-
厚木	1	1.00	-	-	-	-
厚木 大和センター

集計対象： 2025年12月

表2 報告数・定点当たり報告数、年齢・疾病別、性別（横浜市、川崎市、相模原市を除く）（その2）

集計対象： 2025年12月

疾 患 名		性別	項 目	35～39	40～44	45～49	50～54	55～59	60～64	65～69	70歳～
性器クラミジア 感染症	全国	総数	報告数	194	112	97	59	40	17	6	6
			定点当たり	0.20	0.11	0.10	0.06	0.04	0.02	0.01	0.01
		男	報告数	92	74	68	48	31	15	5	5
			定点当たり	0.09	0.08	0.07	0.05	0.03	0.02	0.01	0.01
		女	報告数	102	38	29	11	9	2	1	1
			定点当たり	0.10	0.04	0.03	0.01	0.01	0.00	0.00	0.00
	県域	総数	報告数	3	-	-	2	1	-	-	-
			定点当たり	0.13	-	-	0.08	0.04	-	-	-
		男	報告数	2	-	-	2	1	-	-	-
			定点当たり	0.08	-	-	0.08	0.04	-	-	-
		女	報告数	1	-	-	-	-	-	-	-
			定点当たり	0.04	-	-	-	-	-	-	-
性器ヘルペス ウイルス感染症	全国	総数	報告数	83	88	86	84	60	49	30	74
			定点当たり	0.08	0.09	0.09	0.09	0.06	0.05	0.03	0.08
		男	報告数	29	40	36	36	25	22	16	14
			定点当たり	0.03	0.04	0.04	0.04	0.03	0.02	0.02	0.01
		女	報告数	54	48	50	48	35	27	14	60
			定点当たり	0.06	0.05	0.05	0.05	0.04	0.03	0.01	0.06
	県域	総数	報告数	2	-	1	2	1	1	-	-
			定点当たり	0.08	-	0.04	0.08	0.04	0.04	-	-
		男	報告数	1	-	1	1	1	1	-	-
			定点当たり	0.04	-	0.04	0.04	0.04	0.04	-	-
		女	報告数	1	-	-	1	-	-	-	-
			定点当たり	0.04	-	-	0.04	-	-	-	-
尖圭コンジローマ	全国	総数	報告数	53	33	48	24	28	15	8	16
			定点当たり	0.05	0.03	0.05	0.02	0.03	0.02	0.01	0.02
		男	報告数	36	26	35	21	24	14	7	12
			定点当たり	0.04	0.03	0.04	0.02	0.02	0.01	0.01	0.01
		女	報告数	17	7	13	3	4	1	1	4
			定点当たり	0.02	0.01	0.01	0.00	0.00	0.00	0.00	0.00
	県域	総数	報告数	1	1	-	1	1	1	1	-
			定点当たり	0.04	0.04	-	0.04	0.04	0.04	0.04	-
		男	報告数	1	1	-	1	1	1	1	-
			定点当たり	0.04	0.04	-	0.04	0.04	0.04	0.04	-
		女	報告数	-	-	-	-	-	-	-	-
			定点当たり	-	-	-	-	-	-	-	-
淋菌感染症	全国	総数	報告数	49	41	43	27	17	7	3	4
			定点当たり	0.05	0.04	0.04	0.03	0.02	0.01	0.00	0.00
		男	報告数	38	38	42	24	14	4	3	4
			定点当たり	0.04	0.04	0.04	0.02	0.01	0.00	0.00	0.00
		女	報告数	11	3	1	3	3	3	-	-
			定点当たり	0.01	0.00	0.00	0.00	0.00	0.00	-	-
	県域	総数	報告数	1	-	-	-	1	-	-	-
			定点当たり	0.04	-	-	-	0.04	-	-	-
		男	報告数	1	-	-	-	1	-	-	-
			定点当たり	0.04	-	-	-	0.04	-	-	-
		女	報告数	-	-	-	-	-	-	-	-
			定点当たり	-	-	-	-	-	-	-	-
メチシリン耐性 黄色ブドウ球菌 感染症	全国	総数	報告数	16	18	20	32	51	44	74	933
			定点当たり	0.03	0.04	0.04	0.07	0.11	0.09	0.15	1.95
		男	報告数	4	9	11	21	28	32	51	576
			定点当たり	0.01	0.02	0.02	0.04	0.06	0.07	0.11	1.21
		女	報告数	12	9	9	11	23	12	23	357
			定点当たり	0.03	0.02	0.02	0.02	0.05	0.03	0.05	0.75
	県域	総数	報告数	-	-	-	1	1	1	-	11
			定点当たり	-	-	-	0.20	0.20	0.20	-	2.20
		男	報告数	-	-	-	-	-	1	-	8
			定点当たり	-	-	-	-	-	0.20	-	1.60
		女	報告数	-	-	-	1	1	-	-	3
			定点当たり	-	-	-	0.20	0.20	-	-	0.60
ペニシリン耐性 肺炎球菌感染症	全国	総数	報告数	-	-	1	-	2	2	4	15
			定点当たり	-	-	0.00	-	0.00	0.00	0.01	0.03
		男	報告数	-	-	1	-	1	1	2	10
			定点当たり	-	-	0.00	-	0.00	0.00	0.00	0.02
		女	報告数	-	-	-	-	1	1	2	5
			定点当たり	-	-	-	-	0.00	0.00	0.00	0.01
	県域	総数	報告数	-	-	-	-	-	-	-	-
			定点当たり	-	-	-	-	-	-	-	-
		男	報告数	-	-	-	-	-	-	-	-
			定点当たり	-	-	-	-	-	-	-	-
		女	報告数	-	-	-	-	-	-	-	-
			定点当たり	-	-	-	-	-	-	-	-
薬剤耐性緑膿菌 感染症	全国	総数	報告数	-	-	-	-	-	1	-	8
			定点当たり	-	-	-	-	-	0.00	-	0.02
		男	報告数	-	-	-	-	-	1	-	4
			定点当たり	-	-	-	-	-	0.00	-	0.01
		女	報告数	-	-	-	-	-	-	-	4
			定点当たり	-	-	-	-	-	-	-	0.01
	県域	総数	報告数	-	-	-	-	-	-	-	-
			定点当たり	-	-	-	-	-	-	-	-
		男	報告数	-	-	-	-	-	-	-	-
			定点当たり	-	-	-	-	-	-	-	-
		女	報告数	-	-	-	-	-	-	-	-
			定点当たり	-	-	-	-	-	-	-	-

表3 報告数・定点当たり報告数、月・疾病別、性別（その1）

集計対象：2025年12月までの12ヶ月

疾患名	地域別		1月	2月	3月	4月	5月	6月	7月	8月	9月	10月	11月	12月
性器クラミジア感染症	全国	報告数	2,217	2,018	2,182	2,307	2,413	2,545	2,588	2,428	2,691	2,595	2,295	2,136
		定点当たり	2.28	2.07	2.25	2.39	2.47	2.60	2.63	2.47	2.74	2.67	2.34	2.19
	全県	報告数	96	98	94	114	122	129	141	145	158	124	98	104
		定点当たり	1.45	1.46	1.45	1.87	1.82	1.95	2.07	2.10	2.32	1.97	1.48	1.63
	県域	報告数	31	34	31	27	39	52	36	44	41	35	26	27
		定点当たり	1.29	1.42	1.29	1.23	1.63	2.17	1.50	1.83	1.71	1.46	1.08	1.13
	県域男	報告数	21	25	20	22	21	30	18	30	20	20	18	16
		定点当たり	0.88	1.04	0.83	1.00	0.88	1.25	0.75	1.25	0.83	0.83	0.75	0.67
	県域女	報告数	10	9	11	5	18	22	18	14	21	15	8	11
		定点当たり	0.42	0.38	0.46	0.23	0.75	0.92	0.75	0.58	0.88	0.63	0.33	0.46
	横浜市	報告数	41	48	45	64	64	51	64	53	78	51	40	42
		定点当たり	1.64	1.85	1.88	2.78	2.46	2.04	2.37	1.89	2.89	2.13	1.60	1.75
	川崎市	報告数	17	14	13	18	14	10	14	17	19	18	13	14
		定点当たり	1.42	1.17	1.08	1.64	1.17	0.83	1.17	1.42	1.58	1.80	1.08	1.27
	相模原市	報告数	7	2	5	5	5	16	27	31	20	20	19	21
		定点当たり	1.40	0.40	1.00	1.00	1.00	3.20	5.40	6.20	4.00	4.00	3.80	4.20
性器ヘルペスウイルス感染症	全国	報告数	798	741	871	873	884	928	946	858	954	908	904	932
		定点当たり	0.82	0.76	0.90	0.90	0.90	0.95	0.96	0.87	0.97	0.93	0.92	0.95
	全県	報告数	46	41	51	39	47	49	59	53	57	59	51	53
		定点当たり	0.70	0.61	0.78	0.64	0.70	0.74	0.87	0.77	0.84	0.94	0.77	0.83
	県域	報告数	19	19	30	13	21	19	22	19	14	13	15	9
		定点当たり	0.79	0.79	1.25	0.59	0.88	0.79	0.92	0.79	0.58	0.54	0.63	0.38
	県域男	報告数	8	8	18	4	9	6	9	7	6	6	8	7
		定点当たり	0.33	0.33	0.75	0.18	0.38	0.25	0.38	0.29	0.25	0.25	0.33	0.29
	県域女	報告数	11	11	12	9	12	13	13	12	8	7	7	2
		定点当たり	0.46	0.46	0.50	0.41	0.50	0.54	0.54	0.50	0.33	0.29	0.29	0.08
	横浜市	報告数	20	18	13	19	21	23	29	26	30	35	25	30
		定点当たり	0.80	0.69	0.54	0.83	0.81	0.92	1.07	0.93	1.11	1.46	1.00	1.25
	川崎市	報告数	4	4	2	5	4	4	8	1	4	3	1	6
		定点当たり	0.33	0.33	0.17	0.45	0.33	0.33	0.67	0.08	0.33	0.30	0.08	0.55
	相模原市	報告数	3	－	6	2	1	3	－	7	9	8	10	8
		定点当たり	0.60	－	1.20	0.40	0.20	0.60	－	1.40	1.80	1.60	2.00	1.60
尖圭コンジローマ	全国	報告数	492	441	505	524	523	585	610	536	532	534	472	482
		定点当たり	0.51	0.45	0.52	0.54	0.53	0.60	0.62	0.54	0.54	0.55	0.48	0.49
	全県	報告数	35	25	28	34	39	35	52	46	43	33	32	40
		定点当たり	0.53	0.37	0.43	0.56	0.58	0.53	0.76	0.67	0.63	0.52	0.48	0.63
	県域	報告数	8	9	7	4	5	5	6	8	9	7	1	11
		定点当たり	0.33	0.38	0.29	0.18	0.21	0.21	0.25	0.33	0.38	0.29	0.04	0.46
	県域男	報告数	6	8	5	4	5	5	6	8	7	6	1	9
		定点当たり	0.25	0.33	0.21	0.18	0.21	0.21	0.25	0.33	0.29	0.25	0.04	0.38
	県域女	報告数	2	1	2	－	－	－	－	－	2	1	－	2
		定点当たり	0.08	0.04	0.08	－	－	－	－	－	0.08	0.04	－	0.08
	横浜市	報告数	15	8	16	28	27	25	30	24	27	22	24	17
		定点当たり	0.60	0.31	0.67	1.22	1.04	1.00	1.11	0.86	1.00	0.92	0.96	0.71
	川崎市	報告数	9	7	2	1	5	3	13	10	7	3	5	7
		定点当たり	0.75	0.58	0.17	0.09	0.42	0.25	1.08	0.83	0.58	0.30	0.42	0.64
	相模原市	報告数	3	1	3	1	2	2	3	4	－	1	2	5
		定点当たり	0.60	0.20	0.60	0.20	0.40	0.40	0.60	0.80	－	0.20	0.40	1.00
淋菌感染症	全国	報告数	701	531	574	612	704	713	782	752	816	762	643	576
		定点当たり	0.72	0.54	0.59	0.63	0.72	0.73	0.80	0.76	0.83	0.78	0.66	0.59
	全県	報告数	33	30	26	28	28	32	40	39	27	32	22	29
		定点当たり	0.50	0.45	0.40	0.46	0.42	0.48	0.59	0.57	0.40	0.51	0.33	0.45
	県域	報告数	16	10	7	12	7	15	13	13	9	8	7	10
		定点当たり	0.67	0.42	0.29	0.55	0.29	0.63	0.54	0.54	0.38	0.33	0.29	0.42
	県域男	報告数	14	6	6	12	6	14	10	8	8	6	5	10
		定点当たり	0.58	0.25	0.25	0.55	0.25	0.58	0.42	0.33	0.33	0.25	0.21	0.42
	県域女	報告数	2	4	1	－	1	1	3	5	1	2	2	－
		定点当たり	0.08	0.17	0.04	－	0.04	0.04	0.13	0.21	0.04	0.08	0.08	－
	横浜市	報告数	10	17	14	14	20	13	22	18	11	19	10	12
		定点当たり	0.40	0.65	0.58	0.61	0.77	0.52	0.81	0.64	0.41	0.79	0.40	0.50
	川崎市	報告数	5	3	5	2	－	3	3	6	4	3	1	2
		定点当たり	0.42	0.25	0.42	0.18	－	0.25	0.25	0.50	0.33	0.30	0.08	0.18
	相模原市	報告数	2	－	－	－	1	1	2	2	3	2	4	5
		定点当たり	0.40	－	－	－	0.20	0.20	0.40	0.40	0.60	0.40	0.80	1.00

集計対象： 2025年12月までの12ヶ月

疾患名		地域別	1月	2月	3月	4月	5月	6月	7月	8月	9月	10月	11月	12月	
黄色ブドウ球菌感染症	メチシリン耐性	全国	報告数	1,495	1,256	1,339	1,313	1,258	1,192	1,337	1,268	1,261	1,181	1,233	1,304
		全国	定点当たり	3.13	2.62	2.80	2.75	2.63	2.49	2.78	2.64	2.63	2.48	2.57	2.73
		全県	報告数	13	18	28	32	38	37	46	54	36	38	41	27
		全県	定点当たり	1.30	1.80	2.55	2.91	3.45	3.36	3.83	4.50	3.00	3.45	3.42	2.45
		県域	報告数	6	8	17	16	23	21	24	24	11	14	16	14
		県域	定点当たり	1.20	1.60	3.40	3.20	4.60	4.20	4.80	4.80	2.20	2.80	3.20	2.80
		県域男	報告数	2	4	12	7	13	12	5	13	7	6	10	9
		県域男	定点当たり	0.40	0.80	2.40	1.40	2.60	2.40	1.00	2.60	1.40	1.20	2.00	1.80
		県域女	報告数	4	4	5	9	10	9	19	11	4	8	6	5
		県域女	定点当たり	0.80	0.80	1.00	1.80	2.00	1.80	3.80	2.20	0.80	1.60	1.20	1.00
		横浜市	報告数	2	5	6	7	11	9	16	14	19	16	19	9
		横浜市	定点当たり	1.00	2.50	2.00	2.33	3.67	3.00	4.00	3.50	4.75	4.00	4.75	3.00
		川崎市	報告数	5	5	4	7	3	5	6	5	4	4	6	3
		川崎市	定点当たり	2.50	2.50	2.00	3.50	1.50	2.50	3.00	2.50	2.00	4.00	3.00	1.50
		相模原市	報告数	-	-	1	2	1	2	-	11	2	3	-	1
		相模原市	定点当たり	-	-	1.00	2.00	1.00	2.00	-	11.00	2.00	3.00	-	1.00
肺炎球菌感染症	ペニシリン耐性	全国	報告数	116	78	72	41	40	37	30	23	19	22	24	34
		全国	定点当たり	0.24	0.16	0.15	0.09	0.08	0.08	0.06	0.05	0.04	0.05	0.05	0.07
		全県	報告数	3	2	1	-	-	-	1	1	-	-	-	-
		全県	定点当たり	0.30	0.20	0.09	-	-	-	0.08	0.08	-	-	-	-
		県域	報告数	1	-	1	-	-	-	-	-	-	-	-	-
		県域	定点当たり	0.20	-	0.20	-	-	-	-	-	-	-	-	-
		県域男	報告数	1	-	1	-	-	-	-	-	-	-	-	-
		県域男	定点当たり	0.20	-	0.20	-	-	-	-	-	-	-	-	-
		県域女	報告数	-	-	-	-	-	-	-	-	-	-	-	-
		県域女	定点当たり	-	-	-	-	-	-	-	-	-	-	-	-
		横浜市	報告数	-	2	-	-	-	-	1	-	-	-	-	-
		横浜市	定点当たり	-	1.00	-	-	-	-	0.25	-	-	-	-	-
		川崎市	報告数	2	-	-	-	-	-	-	1	-	-	-	-
		川崎市	定点当たり	1.00	-	-	-	-	-	-	0.50	-	-	-	-
		相模原市	報告数	-	-	-	-	-	-	-	-	-	-	-	-
		相模原市	定点当たり	-	-	-	-	-	-	-	-	-	-	-	-
緑膿菌感染症	薬剤耐性	全国	報告数	6	5	7	10	5	10	13	7	5	8	9	9
		全国	定点当たり	0.01	0.01	0.01	0.02	0.01	0.02	0.03	0.01	0.01	0.02	0.02	0.02
		全県	報告数	-	-	-	-	1	-	-	-	-	-	-	-
		全県	定点当たり	-	-	-	-	0.09	-	-	-	-	-	-	-
		県域	報告数	-	-	-	-	1	-	-	-	-	-	-	-
		県域	定点当たり	-	-	-	-	0.20	-	-	-	-	-	-	-
		県域男	報告数	-	-	-	-	1	-	-	-	-	-	-	-
		県域男	定点当たり	-	-	-	-	0.20	-	-	-	-	-	-	-
		県域女	報告数	-	-	-	-	-	-	-	-	-	-	-	-
		県域女	定点当たり	-	-	-	-	-	-	-	-	-	-	-	-
		横浜市	報告数	-	-	-	-	-	-	-	-	-	-	-	-
		横浜市	定点当たり	-	-	-	-	-	-	-	-	-	-	-	-
		川崎市	報告数	-	-	-	-	-	-	-	-	-	-	-	-
		川崎市	定点当たり	-	-	-	-	-	-	-	-	-	-	-	-
		相模原市	報告数	-	-	-	-	-	-	-	-	-	-	-	-
		相模原市	定点当たり	-	-	-	-	-	-	-	-	-	-	-	-