



# 神奈川県感染症発生情報（月報）

<https://www.pref.kanagawa.jp/sys/eiken>

2025 年 10 月報

## 性感染症について

### ・性器クラミジア感染症

定点当たり報告数は、神奈川県1.97人（前月2.32人）、県域1.46人（前月1.71人）で、前月と比較して神奈川県、県域ともに減少しています。

### ・性器ヘルペスウイルス感染症

定点当たり報告数は、神奈川県0.94人（前月0.84人）、県域0.54人（前月0.58人）で、前月と比較して神奈川県では増加、県域では減少しています。

### ・尖圭コンジローマ

定点当たり報告数は、神奈川県0.52人（前月0.63人）、県域0.29人（前月0.38人）で、前月と比較して神奈川県、県域ともに減少しています。

### ・淋菌感染症

定点当たり報告数は、神奈川県0.51人（前月0.40人）、県域0.33人（前月0.38人）で、前月と比較して神奈川県では増加、県域では減少しています。

## 薬剤耐性菌について

### ・メチシリン耐性黄色ブドウ球菌感染症

定点当たり報告数は、神奈川県3.45人（前月3.00人）、県域2.80人（前月2.20人）で、前月と比較して神奈川県、県域ともに増加しています。

### ・ペニシリン耐性肺炎球菌感染症

定点当たり報告数は、神奈川県なし（前月なし）、県域なし（前月なし）で、前月と比較して神奈川県、県域ともに横ばいです。

### ・薬剤耐性緑膿菌感染症

定点当たり報告数は、神奈川県なし（前月なし）、県域なし（前月なし）で、前月と比較して神奈川県、県域ともに横ばいです。

### 神奈川県感染症情報センター

（神奈川県衛生研究所 企画情報部 衛生情報課）

TEL: 0467-83-4400 (代表)

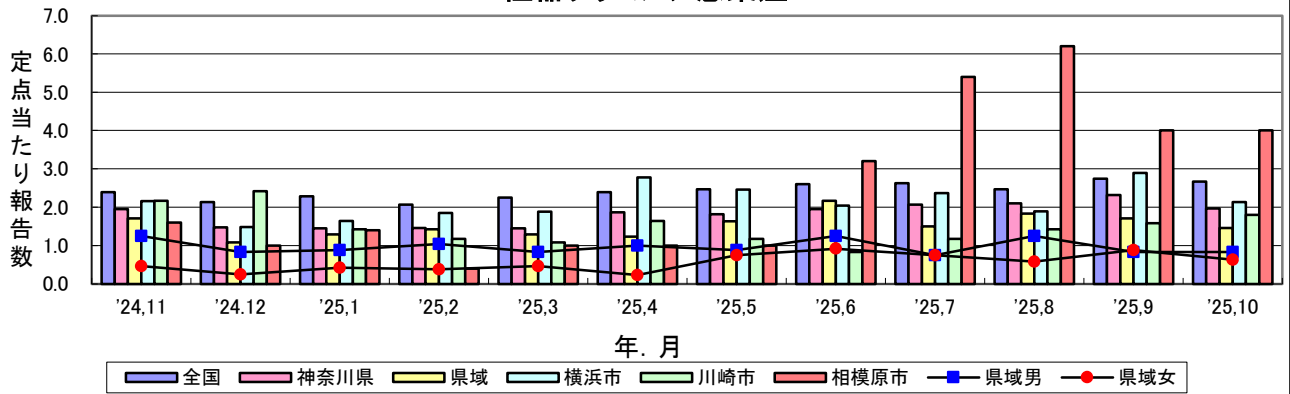
FAX: 0467-89-5211 (企画情報部)

感染症発生動向調査事業は「感染症の予防及び感染症の患者に対する医療に関する法律」によって行われています。

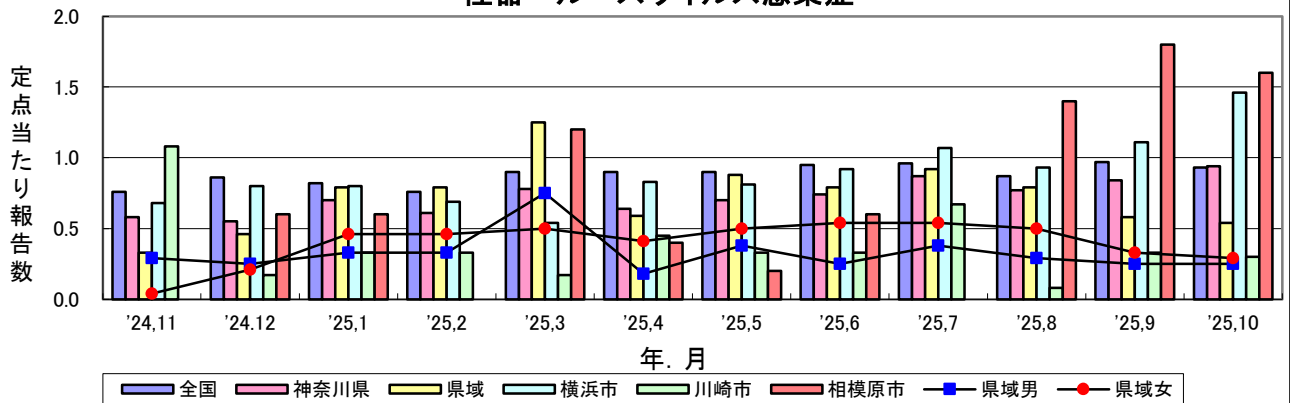
\* 県域とは、神奈川県内の市町村のうち横浜市、川崎市、相模原市を除いた地域です。

# 感染症発生動向調査：月報対象疾患の時系列グラフ

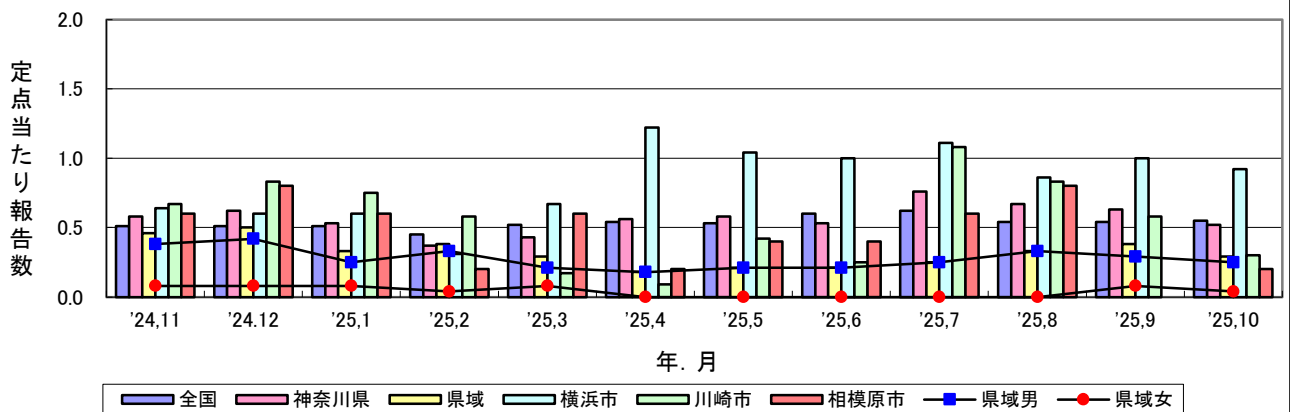
## 性器クラミジア感染症



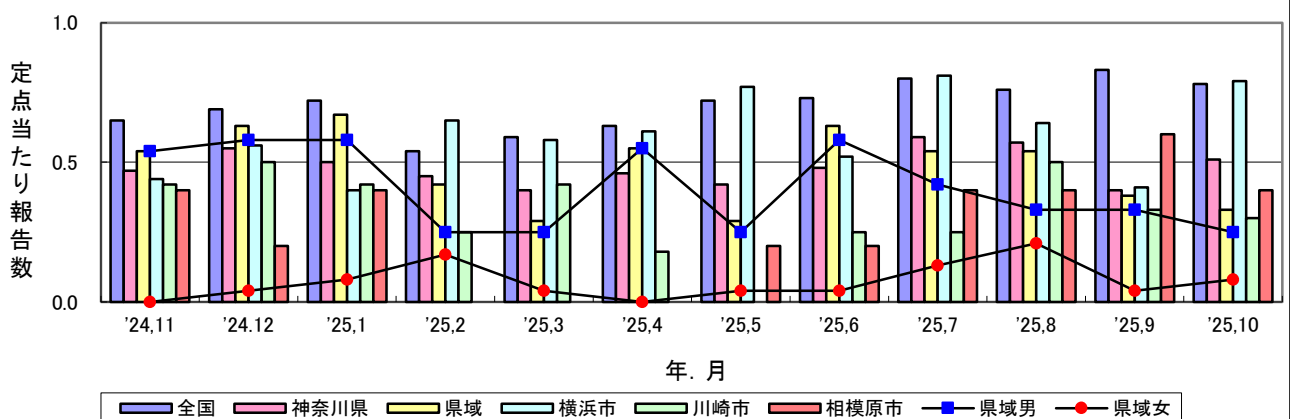
## 性器ヘルペスウイルス感染症



## 尖圭コンジローマ



## 淋菌感染症



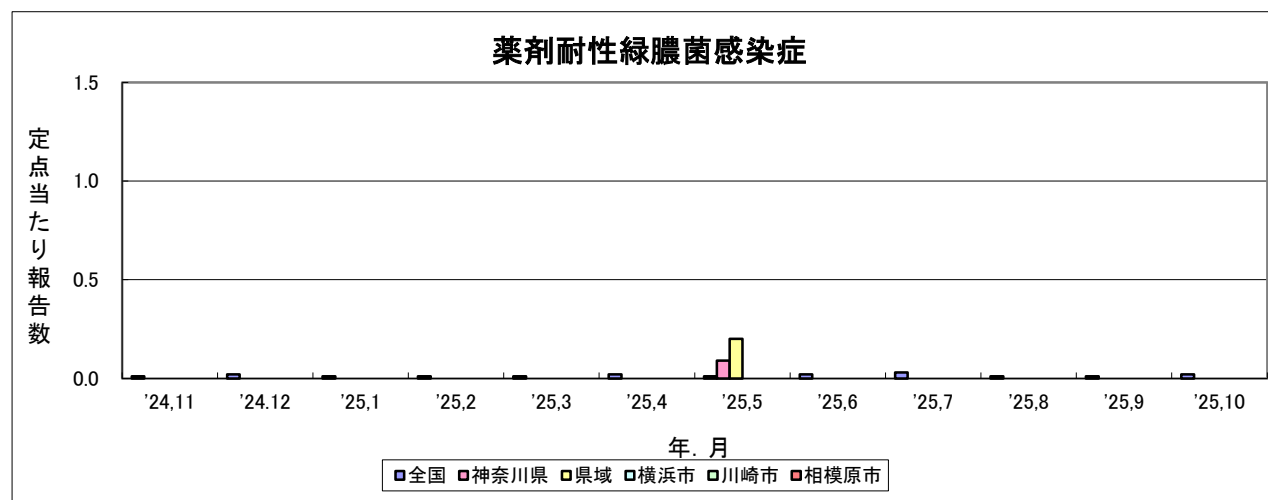
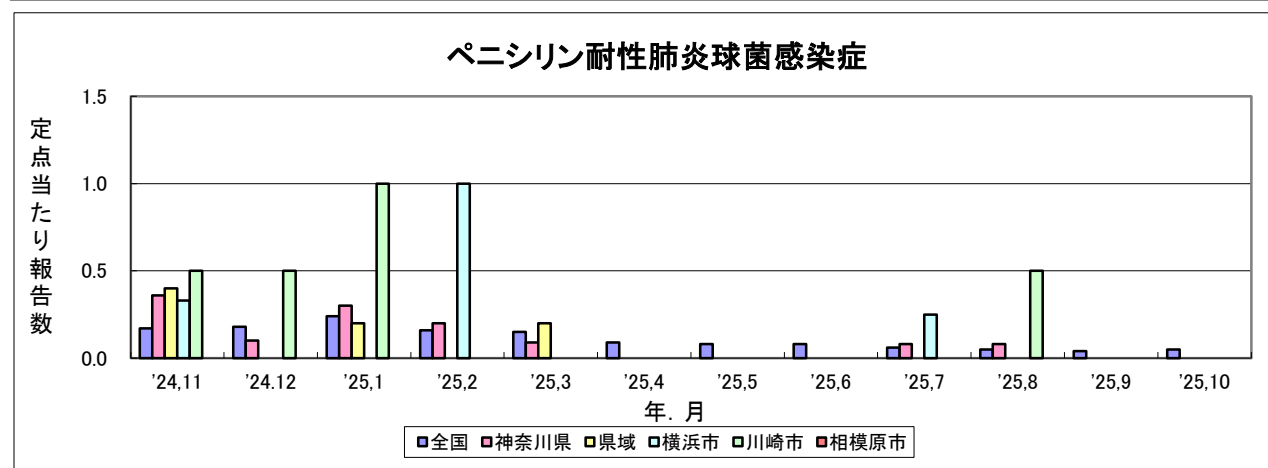
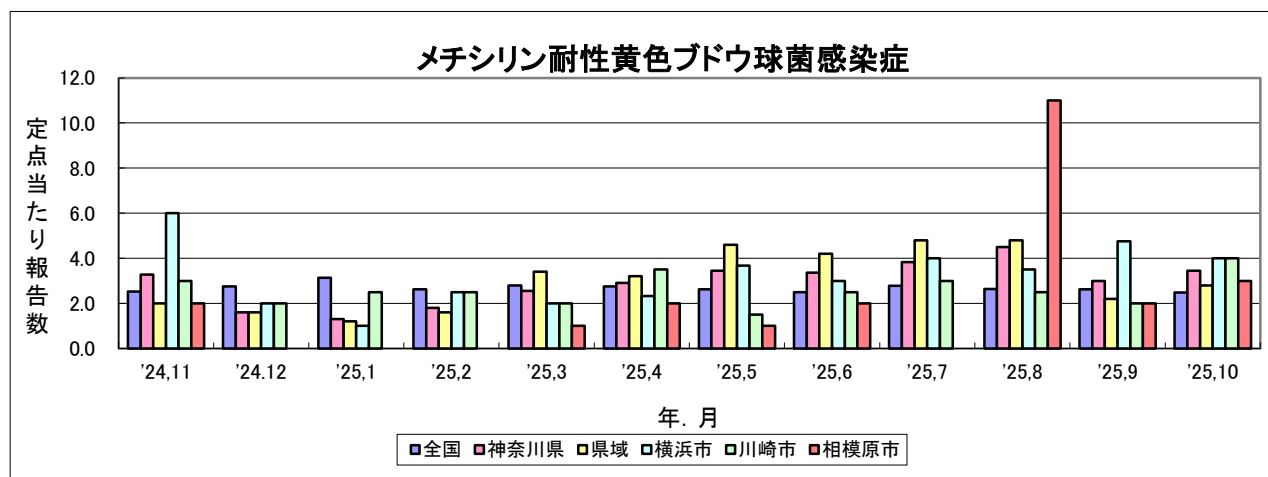


表 1 報告数・定点当たり報告数 疾病、政令市・保健所別

集計対象：2025年10月

神奈川県	性器クラミジア 感染症		性器ヘルペス ウイルス感染症		尖圭コンジローマ		淋菌感染症	
	報告数	定点当たり	報告数	定点当たり	報告数	定点当たり	報告数	定点当たり
全県	124	1.97	59	0.94	33	0.52	32	0.51
横浜市	51	2.13	35	1.46	22	0.92	19	0.79
川崎市	18	1.80	3	0.30	3	0.30	3	0.30
相模原市	20	4.00	8	1.60	1	0.20	2	0.40
県域 (横浜市、川崎市、相模原市を除く)	35	1.46	13	0.54	7	0.29	8	0.33
横須賀市	3	1.00	2	0.67	2	0.67	3	1.00
藤沢市	14	3.50	2	0.50	1	0.25	2	0.50
茅ヶ崎市	－	－	－	－	－	－	－	－
平塚	5	2.50	－	－	1	0.50	－	－
平塚 秦野センター	－	－	－	－	－	－	－	－
鎌倉	1	0.50	－	－	1	0.50	－	－
鎌倉 三崎センター	...	...	...	...	...	...	...	...
小田原	－	－	3	1.50	1	0.50	－	－
小田原 足柄上センター	4	4.00	3	3.00	1	1.00	1	1.00
厚木	6	1.50	1	0.25	－	－	1	0.25
厚木 大和センター	2	1.00	2	1.00	－	－	1	0.50

神奈川県	メチシリン耐性 黄色ブドウ球菌 感染症		ペニシリン耐性 肺炎球菌感染症		薬剤耐性緑膿菌 感染症	
	報告数	定点当たり	報告数	定点当たり	報告数	定点当たり
全県	38	3.45	－	－	－	－
横浜市	16	4.00	－	－	－	－
川崎市	4	4.00	－	－	－	－
相模原市	3	3.00	－	－	－	－
県域 (横浜市、川崎市、相模原市を除く)	14	2.80	－	－	－	－
横須賀市	5	5.00	－	－	－	－
藤沢市	5	5.00	－	－	－	－
茅ヶ崎市	...	...	...	...	...	...
平塚	3	3.00	－	－	－	－
平塚 秦野センター	...	...	...	...	...	...
鎌倉	...	...	...	...	...	...
鎌倉 三崎センター	...	...	...	...	...	...
小田原	...	...	...	...	...	...
小田原 足柄上センター	1	1.00	－	－	－	－
厚木	－	－	－	－	－	－
厚木 大和センター	...	...	...	...	...	...

表2 報告数・定点当たり報告数、年齢・疾病別、性別（横浜市、川崎市、相模原市を除く）（その1）

集計対象：2025年10月

疾患名	性別	項目	合計	0歳	1～4	5～9	10～14	15～19	20～24	25～29	30～34
性器クラミジア 感染症	全国	総数	報告数 2595	-	-	-	6	251	790	585	349
			定点当たり 2.67	-	-	-	0.01	0.26	0.81	0.60	0.36
		男	報告数 1266	-	-	-	-	77	315	257	173
			定点当たり 1.30	-	-	-	-	0.08	0.32	0.26	0.18
		女	報告数 1329	-	-	-	6	174	475	328	176
			定点当たり 1.37	-	-	-	0.01	0.18	0.49	0.34	0.18
	県域	総数	報告数 35	-	-	-	-	1	14	6	6
			定点当たり 1.46	-	-	-	-	0.04	0.58	0.25	0.25
		男	報告数 20	-	-	-	-	-	5	4	5
			定点当たり 0.83	-	-	-	-	-	0.21	0.17	0.21
		女	報告数 15	-	-	-	-	1	9	2	1
			定点当たり 0.63	-	-	-	-	0.04	0.38	0.08	0.04
性器ヘルペス ウイルス感染症	全国	総数	報告数 908	-	1	-	-	27	111	113	115
			定点当たり 0.93	-	0.00	-	-	0.03	0.11	0.12	0.12
		男	報告数 358	-	-	-	-	6	39	37	55
			定点当たり 0.37	-	-	-	-	0.01	0.04	0.04	0.06
		女	報告数 550	-	1	-	-	21	72	76	60
			定点当たり 0.57	-	0.00	-	-	0.02	0.07	0.08	0.06
	県域	総数	報告数 13	-	-	-	-	-	2	-	-
			定点当たり 0.54	-	-	-	-	-	0.08	-	-
		男	報告数 6	-	-	-	-	-	2	-	-
			定点当たり 0.25	-	-	-	-	-	0.08	-	-
		女	報告数 7	-	-	-	-	-	-	-	-
			定点当たり 0.29	-	-	-	-	-	-	-	-
尖圭コンジローマ	全国	総数	報告数 534	-	-	1	-	14	107	81	68
			定点当たり 0.55	-	-	0.00	-	0.01	0.11	0.08	0.07
		男	報告数 367	-	-	1	-	2	54	53	43
			定点当たり 0.38	-	-	0.00	-	0.00	0.06	0.05	0.04
		女	報告数 167	-	-	-	-	12	53	28	25
			定点当たり 0.17	-	-	-	-	0.01	0.05	0.03	0.03
	県域	総数	報告数 7	-	-	-	-	-	1	-	2
			定点当たり 0.29	-	-	-	-	-	0.04	-	0.08
		男	報告数 6	-	-	-	-	-	-	-	2
			定点当たり 0.25	-	-	-	-	-	-	-	0.08
		女	報告数 1	-	-	-	-	-	1	-	-
			定点当たり 0.04	-	-	-	-	-	0.04	-	-
淋菌感染症	全国	総数	報告数 762	-	-	-	3	76	207	121	98
			定点当たり 0.78	-	-	-	0.00	0.08	0.21	0.12	0.10
		男	報告数 573	-	-	-	-	43	142	85	77
			定点当たり 0.59	-	-	-	-	0.04	0.15	0.09	0.08
		女	報告数 189	-	-	-	3	33	65	36	21
			定点当たり 0.19	-	-	-	0.00	0.03	0.07	0.04	0.02
	県域	総数	報告数 8	-	-	-	-	-	1	1	3
			定点当たり 0.33	-	-	-	-	-	0.04	0.04	0.13
		男	報告数 6	-	-	-	-	-	1	-	3
			定点当たり 0.25	-	-	-	-	-	0.04	-	0.13
		女	報告数 2	-	-	-	-	-	-	1	-
			定点当たり 0.08	-	-	-	-	-	-	0.04	-
メチシリン耐性 黄色ブドウ球菌 感染症	全国	総数	報告数 1181	33	34	23	14	5	7	14	14
			定点当たり 2.48	0.07	0.07	0.05	0.03	0.01	0.01	0.03	0.03
		男	報告数 690	20	15	13	7	5	5	4	5
			定点当たり 1.45	0.04	0.03	0.03	0.01	0.01	0.01	0.01	0.01
		女	報告数 491	13	19	10	7	-	2	10	9
			定点当たり 1.03	0.03	0.04	0.02	0.01	-	0.00	0.02	0.02
	県域	総数	報告数 14	-	1	1	-	-	-	1	-
			定点当たり 2.80	-	0.20	0.20	-	-	-	0.20	-
		男	報告数 6	-	-	-	-	-	-	-	-
			定点当たり 1.20	-	-	-	-	-	-	-	-
		女	報告数 8	-	1	1	-	-	-	1	-
			定点当たり 1.60	-	0.20	0.20	-	-	-	0.20	-
ペニシリン耐性 肺炎球菌感染症	全国	総数	報告数 22	-	1	-	2	-	-	-	1
			定点当たり 0.05	-	0.00	-	0.00	-	-	-	0.00
		男	報告数 9	-	-	-	1	-	-	-	-
			定点当たり 0.02	-	-	-	0.00	-	-	-	-
		女	報告数 13	-	1	-	1	-	-	-	1
			定点当たり 0.03	-	0.00	-	0.00	-	-	-	0.00
	県域	総数	報告数 -	-	-	-	-	-	-	-	-
			定点当たり -	-	-	-	-	-	-	-	-
		男	報告数 -	-	-	-	-	-	-	-	-
			定点当たり -	-	-	-	-	-	-	-	-
		女	報告数 -	-	-	-	-	-	-	-	-
			定点当たり -	-	-	-	-	-	-	-	-
薬剤耐性緑膿菌 感染症	全国	総数	報告数 8	-	-	-	-	-	-	-	-
			定点当たり 0.02	-	-	-	-	-	-	-	-
		男	報告数 7	-	-	-	-	-	-	-	-
			定点当たり 0.01	-	-	-	-	-	-	-	-
		女	報告数 1	-	-	-	-	-	-	-	-
			定点当たり 0.00	-	-	-	-	-	-	-	-
	県域	総数	報告数 -	-	-	-	-	-	-	-	-
			定点当たり -	-	-	-	-	-	-	-	-
		男	報告数 -	-	-	-	-	-	-	-	-
			定点当たり -	-	-	-	-	-	-	-	-
		女	報告数 -	-	-	-	-	-	-	-	-
			定点当たり -	-	-	-	-	-	-	-	-

表2 報告数・定点当たり報告数、年齢・疾病別、性別（横浜市、川崎市、相模原市を除く）（その2）

集計対象：2025年10月

疾患名	性別	項目	35～39	40～44	45～49	50～54	55～59	60～64	65～69	70歳～
性器クラミジア 感染症	全国	総数	報告数 200	165	100	70	41	25	9	4
			定点当たり 0.21	0.17	0.10	0.07	0.04	0.03	0.01	0.00
		男	報告数 122	117	76	58	37	23	8	3
			定点当たり 0.13	0.12	0.08	0.06	0.04	0.02	0.01	0.00
		女	報告数 78	48	24	12	4	2	1	1
			定点当たり 0.08	0.05	0.02	0.01	0.00	0.00	0.00	0.00
	県域	総数	報告数 1	1	4	2	-	-	-	-
			定点当たり 0.04	0.04	0.17	0.08	-	-	-	-
		男	報告数 -	1	3	2	-	-	-	-
			定点当たり -	0.04	0.13	0.08	-	-	-	-
性器ヘルペス ウイルス感染症	全国	総数	報告数 102	82	86	83	50	49	23	66
			定点当たり 0.10	0.08	0.09	0.09	0.05	0.05	0.02	0.07
		男	報告数 43	33	35	33	21	20	8	28
			定点当たり 0.04	0.03	0.04	0.03	0.02	0.02	0.01	0.03
		女	報告数 59	49	51	50	29	29	15	38
			定点当たり 0.06	0.05	0.05	0.05	0.03	0.03	0.02	0.04
	県域	総数	報告数 1	1	-	3	-	4	-	2
			定点当たり 0.04	0.04	-	0.13	-	0.17	-	0.08
		男	報告数 -	1	-	1	-	2	-	-
			定点当たり -	0.04	-	0.04	-	0.08	-	-
尖圭コンジローマ	全国	総数	報告数 56	56	44	34	34	16	9	14
			定点当たり 0.06	0.06	0.05	0.03	0.03	0.02	0.01	0.01
		男	報告数 43	43	34	27	32	15	8	12
			定点当たり 0.04	0.04	0.03	0.03	0.03	0.02	0.01	0.01
		女	報告数 13	13	10	7	2	1	1	2
			定点当たり 0.01	0.01	0.01	0.01	0.00	0.00	0.00	0.00
	県域	総数	報告数 1	-	-	-	-	2	-	1
			定点当たり 0.04	-	-	-	-	0.08	-	0.04
		男	報告数 1	-	-	-	-	2	-	1
			定点当たり 0.04	-	-	-	-	0.08	-	0.04
淋菌感染症	全国	総数	報告数 68	59	50	42	20	13	4	1
			定点当たり 0.07	0.06	0.05	0.04	0.02	0.01	0.00	0.00
		男	報告数 59	52	44	36	18	12	4	1
			定点当たり 0.06	0.05	0.05	0.04	0.02	0.01	0.00	0.00
		女	報告数 9	7	6	6	2	1	-	-
			定点当たり 0.01	0.01	0.01	0.01	0.00	0.00	-	-
	県域	総数	報告数 -	1	-	1	-	1	-	-
			定点当たり -	0.04	-	0.04	-	0.04	-	-
		男	報告数 -	1	-	-	-	1	-	-
			定点当たり -	0.04	-	-	-	0.04	-	-
メチシリン耐性 黄色ブドウ球菌 感染症	全国	総数	報告数 16	19	15	41	43	50	75	778
			定点当たり 0.03	0.04	0.03	0.09	0.09	0.10	0.16	1.63
		男	報告数 6	10	10	22	25	35	42	466
			定点当たり 0.01	0.02	0.02	0.05	0.05	0.07	0.09	0.98
		女	報告数 10	9	5	19	18	15	33	312
			定点当たり 0.02	0.02	0.01	0.04	0.04	0.03	0.07	0.65
	県域	総数	報告数 -	-	-	-	1	-	1	9
			定点当たり -	-	-	-	0.20	-	0.20	1.80
		男	報告数 -	-	-	-	-	-	-	6
			定点当たり -	-	-	-	-	-	-	1.20
ペニシリン耐性 肺炎球菌感染症	全国	総数	報告数 1	-	-	1	1	-	1	14
			定点当たり 0.00	-	-	0.00	0.00	-	0.00	0.03
		男	報告数 1	-	-	1	1	-	1	4
			定点当たり 0.00	-	-	0.00	0.00	-	0.00	0.01
		女	報告数 -	-	-	-	-	-	-	10
			定点当たり -	-	-	-	-	-	-	0.02
	県域	総数	報告数 -	-	-	-	-	-	-	-
			定点当たり -	-	-	-	-	-	-	-
		男	報告数 -	-	-	-	-	-	-	-
			定点当たり -	-	-	-	-	-	-	-
薬剤耐性緑膿菌 感染症	全国	総数	報告数 -	-	-	-	2	-	1	5
			定点当たり -	-	-	-	0.00	-	0.00	0.01
		男	報告数 -	-	-	-	2	-	1	4
			定点当たり -	-	-	-	0.00	-	0.00	0.01
		女	報告数 -	-	-	-	-	-	-	1
			定点当たり -	-	-	-	-	-	-	0.00
	県域	総数	報告数 -	-	-	-	-	-	-	-
			定点当たり -	-	-	-	-	-	-	-
		男	報告数 -	-	-	-	-	-	-	-
			定点当たり -	-	-	-	-	-	-	-

表3 報告数・定点当たり報告数、月・疾病別、性別（その1）

集計対象：2025年10月までの12ヶ月

疾患名	地域別	11月	12月	1月	2月	3月	4月	5月	6月	7月	8月	9月	10月	
性器クラミジア 感染症	全国	報告数	2,340	2,074	2,217	2,018	2,182	2,307	2,413	2,545	2,588	2,428	2,691	2,595
		定点当たり	2.39	2.13	2.28	2.07	2.25	2.39	2.47	2.60	2.63	2.47	2.74	2.67
	全県	報告数	129	97	96	98	94	114	122	129	141	145	158	124
		定点当たり	1.95	1.47	1.45	1.46	1.45	1.87	1.82	1.95	2.07	2.10	2.32	1.97
	県域	報告数	41	26	31	34	31	27	39	52	36	44	41	35
		定点当たり	1.71	1.08	1.29	1.42	1.29	1.23	1.63	2.17	1.50	1.83	1.71	1.46
	県域男	報告数	30	20	21	25	20	22	21	30	18	30	20	20
		定点当たり	1.25	0.83	0.88	1.04	0.83	1.00	0.88	1.25	0.75	1.25	0.83	0.83
	県域女	報告数	11	6	10	9	11	5	18	22	18	14	21	15
		定点当たり	0.46	0.25	0.42	0.38	0.46	0.23	0.75	0.92	0.75	0.58	0.88	0.63
	横浜市	報告数	54	37	41	48	45	64	64	51	64	53	78	51
		定点当たり	2.16	1.48	1.64	1.85	1.88	2.78	2.46	2.04	2.37	1.89	2.89	2.13
	川崎市	報告数	26	29	17	14	13	18	14	10	14	17	19	18
		定点当たり	2.17	2.42	1.42	1.17	1.08	1.64	1.17	0.83	1.17	1.42	1.58	1.80
	相模原市	報告数	8	5	7	2	5	5	5	16	27	31	20	20
		定点当たり	1.60	1.00	1.40	0.40	1.00	1.00	1.00	3.20	5.40	6.20	4.00	4.00
性器ヘルペス ウイルス感染症	全国	報告数	748	840	798	741	871	873	884	928	946	858	954	908
		定点当たり	0.76	0.86	0.82	0.76	0.90	0.90	0.90	0.95	0.96	0.87	0.97	0.93
	全県	報告数	38	36	46	41	51	39	47	49	59	53	57	59
		定点当たり	0.58	0.55	0.70	0.61	0.78	0.64	0.70	0.74	0.87	0.77	0.84	0.94
	県域	報告数	8	11	19	19	30	13	21	19	22	19	14	13
		定点当たり	0.33	0.46	0.79	0.79	1.25	0.59	0.88	0.79	0.92	0.79	0.58	0.54
	県域男	報告数	7	6	8	8	18	4	9	6	9	7	6	6
		定点当たり	0.29	0.25	0.33	0.33	0.75	0.18	0.38	0.25	0.38	0.29	0.25	0.25
	県域女	報告数	1	5	11	11	12	9	12	13	13	12	8	7
		定点当たり	0.04	0.21	0.46	0.46	0.50	0.41	0.50	0.54	0.54	0.50	0.33	0.29
	横浜市	報告数	17	20	20	18	13	19	21	23	29	26	30	35
		定点当たり	0.68	0.80	0.80	0.69	0.54	0.83	0.81	0.92	1.07	0.93	1.11	1.46
	川崎市	報告数	13	2	4	4	2	5	4	4	8	1	4	3
		定点当たり	1.08	0.17	0.33	0.33	0.17	0.45	0.33	0.33	0.67	0.08	0.33	0.30
	相模原市	報告数	－	3	3	－	6	2	1	3	－	7	9	8
		定点当たり	－	0.60	0.60	－	1.20	0.40	0.20	0.60	－	1.40	1.80	1.60
尖圭コンジローマ	全国	報告数	502	500	492	441	505	524	523	585	610	536	532	534
		定点当たり	0.51	0.51	0.51	0.45	0.52	0.54	0.53	0.60	0.62	0.54	0.54	0.55
	全県	報告数	38	41	35	25	28	34	39	35	52	46	43	33
		定点当たり	0.58	0.62	0.53	0.37	0.43	0.56	0.58	0.53	0.76	0.67	0.63	0.52
	県域	報告数	11	12	8	9	7	4	5	5	6	8	9	7
		定点当たり	0.46	0.50	0.33	0.38	0.29	0.18	0.21	0.21	0.25	0.33	0.38	0.29
	県域男	報告数	9	10	6	8	5	4	5	5	6	8	7	6
		定点当たり	0.38	0.42	0.25	0.33	0.21	0.18	0.21	0.21	0.25	0.33	0.29	0.25
	県域女	報告数	2	2	2	1	2	－	－	－	－	－	2	1
		定点当たり	0.08	0.08	0.08	0.04	0.08	－	－	－	－	－	0.08	0.04
	横浜市	報告数	16	15	15	8	16	28	27	25	30	24	27	22
		定点当たり	0.64	0.60	0.60	0.31	0.67	1.22	1.04	1.00	1.11	0.86	1.00	0.92
	川崎市	報告数	8	10	9	7	2	1	5	3	13	10	7	3
		定点当たり	0.67	0.83	0.75	0.58	0.17	0.09	0.42	0.25	1.08	0.83	0.58	0.30
	相模原市	報告数	3	4	3	1	3	1	2	2	3	4	－	1
		定点当たり	0.60	0.80	0.60	0.20	0.60	0.20	0.40	0.40	0.60	0.80	－	0.20
淋菌感染症	全国	報告数	640	673	701	531	574	612	704	713	782	752	816	762
		定点当たり	0.65	0.69	0.72	0.54	0.59	0.63	0.72	0.73	0.80	0.76	0.83	0.78
	全県	報告数	31	36	33	30	26	28	28	32	40	39	27	32
		定点当たり	0.47	0.55	0.50	0.45	0.40	0.46	0.42	0.48	0.59	0.57	0.40	0.51
	県域	報告数	13	15	16	10	7	12	7	15	13	13	9	8
		定点当たり	0.54	0.63	0.67	0.42	0.29	0.55	0.29	0.63	0.54	0.54	0.38	0.33
	県域男	報告数	13	14	14	6	6	12	6	14	10	8	8	6
		定点当たり	0.54	0.58	0.58	0.25	0.25	0.55	0.25	0.58	0.42	0.33	0.33	0.25
	県域女	報告数	－	1	2	4	1	－	1	1	3	5	1	2
		定点当たり	－	0.04	0.08	0.17	0.04	－	0.04	0.04	0.13	0.21	0.04	0.08
	横浜市	報告数	11	14	10	17	14	14	20	13	22	18	11	19
		定点当たり	0.44	0.56	0.40	0.65	0.58	0.61	0.77	0.52	0.81	0.64	0.41	0.79
	川崎市	報告数	5	6	5	3	5	2	－	3	3	6	4	3
		定点当たり	0.42	0.50	0.42	0.25	0.42	0.18	－	0.25	0.25	0.50	0.33	0.30
	相模原市	報告数	2	1	2	－	－	－	1	1	2	2	3	2
		定点当たり	0.40	0.20	0.40	－	－	－	0.20	0.20	0.40	0.40	0.60	0.40

集計対象： 2025年10月までの12ヶ月