



神奈川県感染症発生情報（月報）

<https://www.pref.kanagawa.jp/sys/eiken>

2021年11月報

性感染症について

・性器クラミジア感染症

定点当たり報告数は、神奈川県2.16人（前月2.39人）、県域2.13人（前月2.74人）で、前月と比較して神奈川県、県域ともに減少しています。

・性器ヘルペスウイルス感染症

定点当たり報告数は、神奈川県0.58人（前月0.58人）、県域0.71人（前月0.57人）で、前月と比較して神奈川県は横ばい、県域は増加しています。

・尖圭コンジローマ

定点当たり報告数は、神奈川県0.28人（前月0.39人）、県域0.38人（前月0.39人）で、前月と比較して神奈川県、県域ともに減少しています。

・淋菌感染症

定点当たり報告数は、神奈川県0.94人（前月0.98人）、県域1.17人（前月1.09人）で、前月と比較して神奈川県は減少、県域は増加しています。

薬剤耐性菌について

・メチシリン耐性黄色ブドウ球菌感染症

定点当たり報告数は、神奈川県2.30人（前月2.27人）、県域1.20人（前月1.40人）で、前月と比較して神奈川県は増加、県域は減少しています。

・ペニシリン耐性肺炎球菌感染症

定点当たり報告数は、神奈川県0.30人（前月0.18人）、県域0.40人（前月0.20人）で、前月と比較して神奈川県、県域ともに増加しています。

・薬剤耐性緑膿菌感染症

定点当たり報告数は、神奈川県なし（前月0.09人）、県域なし（前月なし）で、前月と比較して神奈川県は減少、県域は横ばいです。

神奈川県感染症情報センター

（神奈川県衛生研究所 企画情報部 衛生情報課）

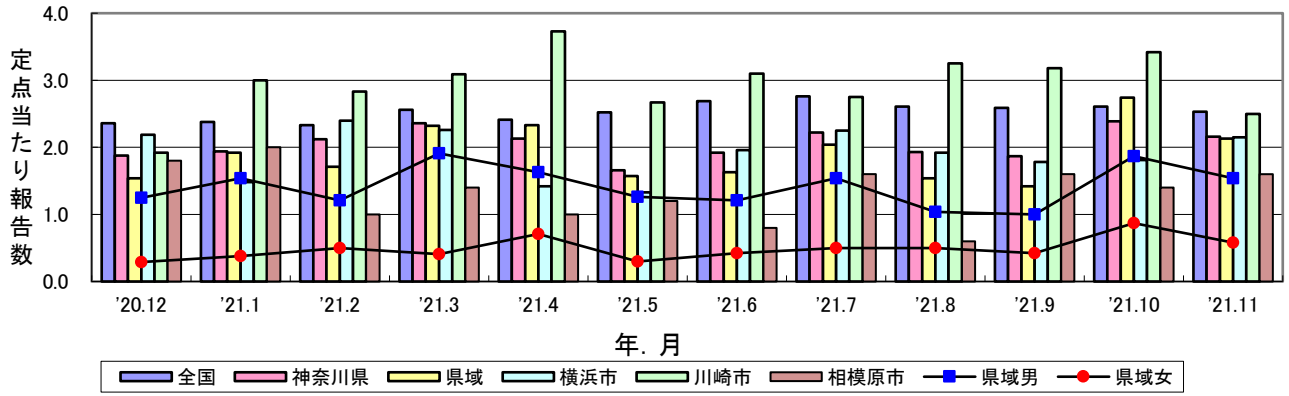
TEL:0467-83-4400(代表)

FAX:0467-89-5211(企画情報部)

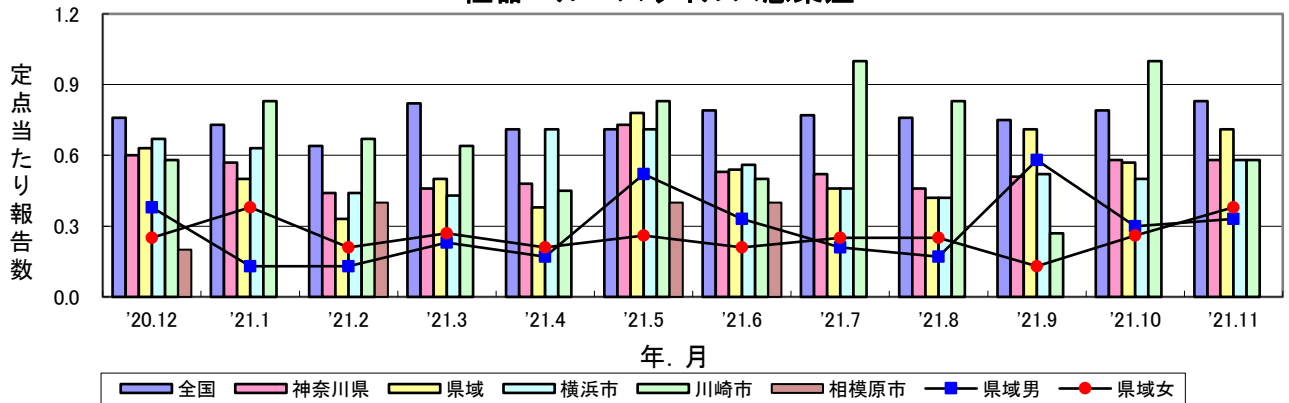
感染症発生動向調査事業は「感染症の予防及び感染症の患者に対する医療に関する法律」によって行われています。

感染症発生動向調査:月報対象疾患の時系列グラフ

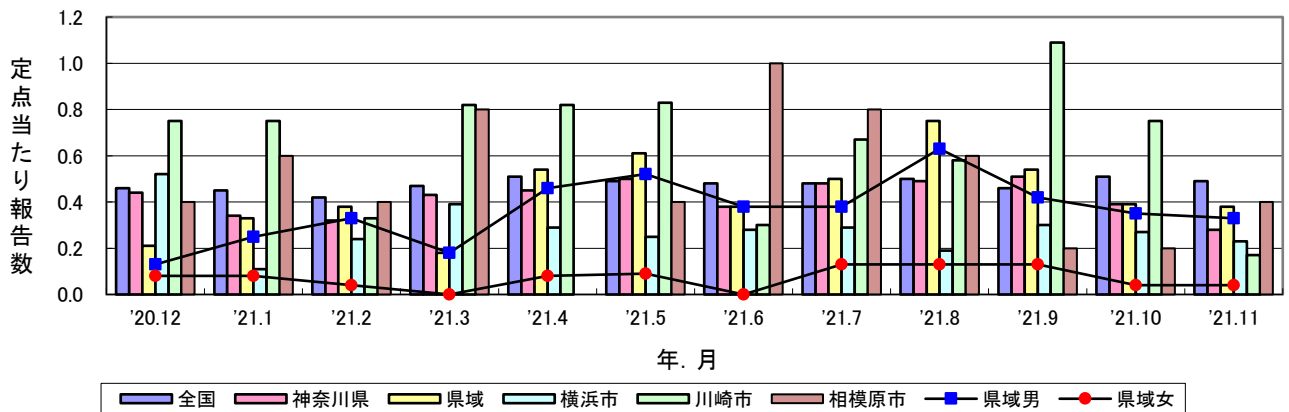
性器クラミジア感染症



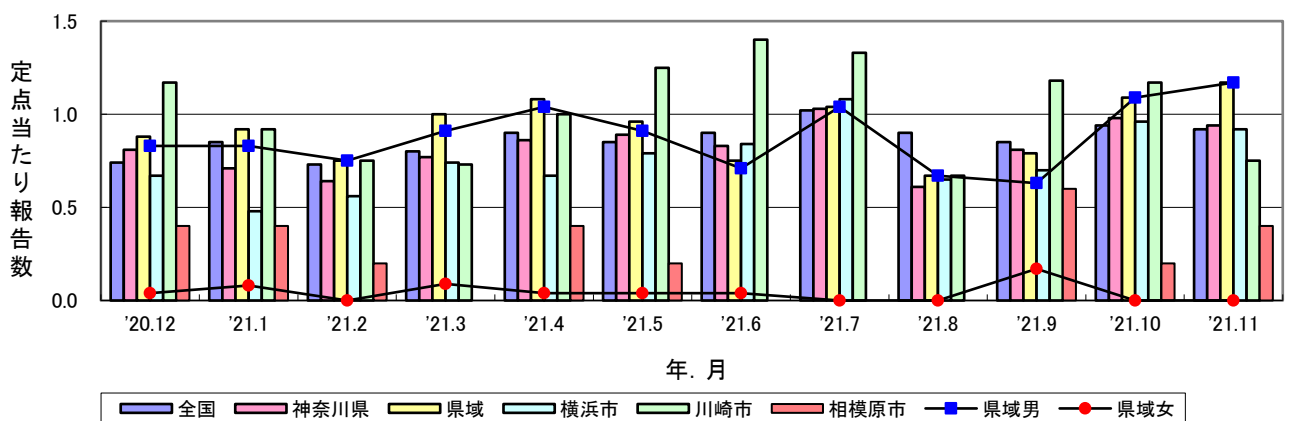
性器ヘルペスウイルス感染症



尖圭コンジローマ



淋菌感染症



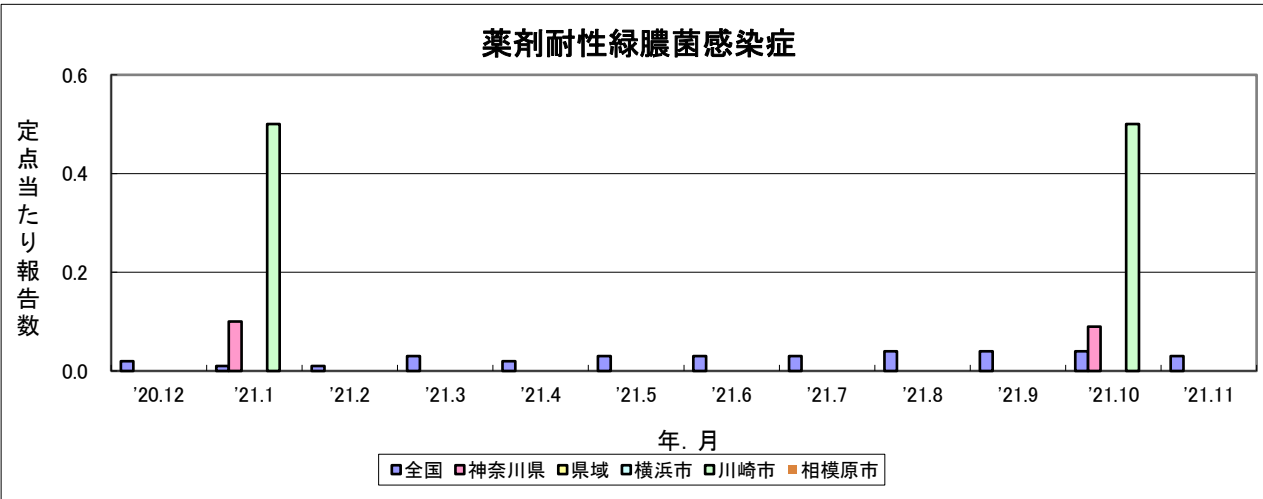
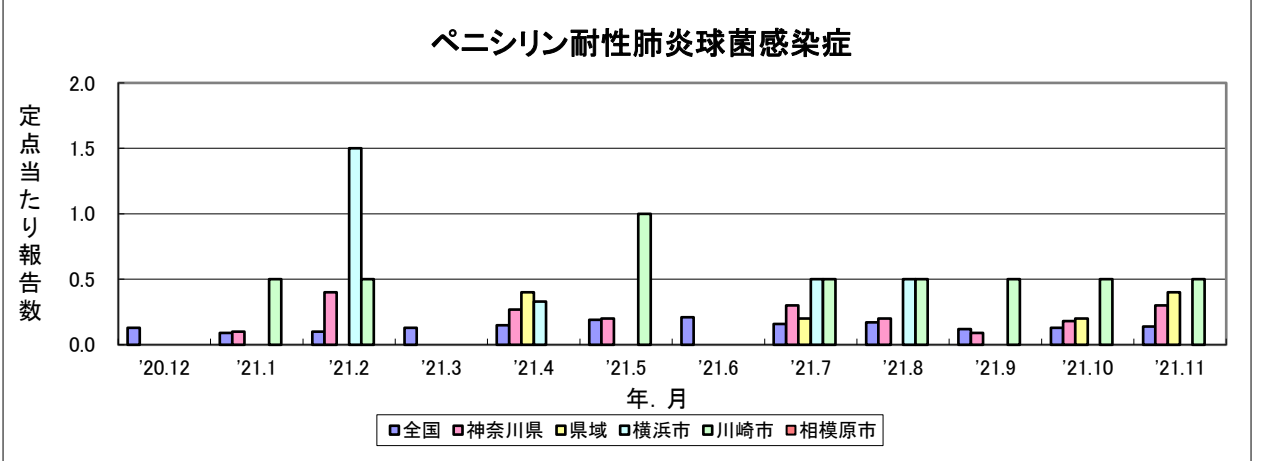
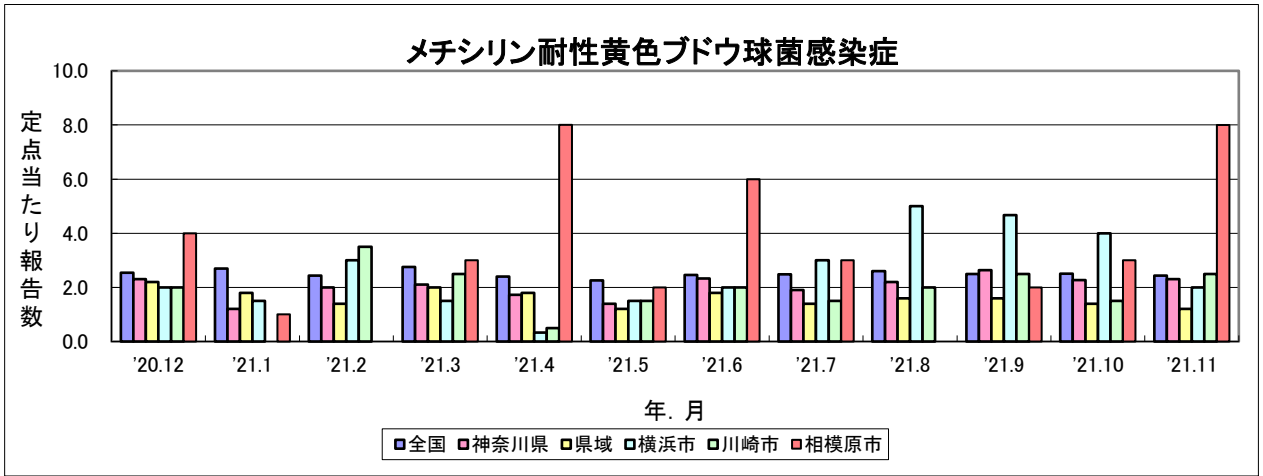


表1 報告数・定点当たり報告数 疾病、政令市・保健所別

集計対象：2021年11月

神奈川県	性器クラミジア感染症		性器ヘルペスウイルス感染症		尖圭コンジローマ		淋菌感染症	
	報告数	定点当たり	報告数	定点当たり	報告数	定点当たり	報告数	定点当たり
全県	145	2.16	39	0.58	19	0.28	63	0.94
横浜市	56	2.15	15	0.58	6	0.23	24	0.92
川崎市	30	2.50	7	0.58	2	0.17	9	0.75
相模原市	8	1.60	-	-	2	0.40	2	0.40
県域 (横浜市、川崎市、相模原市を除く)	51	2.13	17	0.71	9	0.38	28	1.17
横須賀市	8	2.67	1	0.33	2	0.67	8	2.67
藤沢市	23	5.75	3	0.75	-	-	10	2.50
茅ヶ崎市	2	1.00	1	0.50	-	-	-	-
平塚	8	4.00	2	1.00	1	0.50	7	3.50
平塚 秦野センター	1	0.50	2	1.00	-	-	-	-
鎌倉	1	0.50	-	-	-	-	-	-
鎌倉 三崎センター
小田原	2	1.00	1	0.50	4	2.00	-	-
小田原 足柄上センター	-	-	1	1.00	-	-	-	-
厚木	2	0.50	1	0.25	1	0.25	1	0.25
厚木 大和センター	4	2.00	5	2.50	1	0.50	2	1.00

神奈川県	メチシリン耐性黄色ブドウ球菌感染症		ペニシリン耐性肺炎球菌感染症		薬剤耐性緑膿菌感染症	
	報告数	定点当たり	報告数	定点当たり	報告数	定点当たり
全県	23	2.30	3	0.30	-	-
横浜市	4	2.00	-	-	-	-
川崎市	5	2.50	1	0.50	-	-
相模原市	8	8.00	-	-	-	-
県域 (横浜市、川崎市、相模原市を除く)	6	1.20	2	0.40	-	-
横須賀市	-	-	-	-	-	-
藤沢市	4	4.00	-	-	-	-
茅ヶ崎市
平塚	1	1.00	2	2.00	-	-
平塚 秦野センター
鎌倉
鎌倉 三崎センター
小田原
小田原 足柄上センター	-	-	-	-	-	-
厚木	1	1.00	-	-	-	-
厚木 大和センター

表2 報告数・定点当たり報告数、年齢・疾病別、性別（横浜市、川崎市、相模原市を除く）（その2）

集計対象：2021年11月

疾患名	性別	項目	35~39	40~44	45~49	50~54	55~59	60~64	65~69	70歳~	
性器クラミジア感染症	全国	総数	報告数 248	155	129	65	36	14	11	8	
			定点当たり	0.25	0.16	0.13	0.07	0.04	0.01	0.01	0.01
		男	報告数 138	109	100	48	31	14	9	6	
			定点当たり	0.14	0.11	0.10	0.05	0.03	0.01	0.01	0.01
		女	報告数 110	46	29	17	5	-	2	2	
			定点当たり	0.11	0.05	0.03	0.02	0.01	-	0.00	0.00
	県域	総数	報告数 5	4	4	4	-	-	1	-	
			定点当たり	0.21	0.17	0.17	0.17	-	-	0.04	-
		男	報告数 4	3	4	3	-	-	1	-	
			定点当たり	0.17	0.13	0.17	0.13	-	-	0.04	-
		女	報告数 1	1	-	1	-	-	-	-	
			定点当たり	0.04	0.04	-	0.04	-	-	-	-
性器ヘルペスウイルス感染症	全国	総数	報告数 91	100	67	63	41	39	34	62	
			定点当たり	0.09	0.10	0.07	0.06	0.04	0.04	0.03	0.06
		男	報告数 36	47	29	26	22	13	14	22	
			定点当たり	0.04	0.05	0.03	0.03	0.02	0.01	0.01	0.02
		女	報告数 55	53	38	37	19	26	20	40	
			定点当たり	0.06	0.05	0.04	0.04	0.02	0.03	0.02	0.04
	県域	総数	報告数 -	-	3	2	-	2	2	-	
			定点当たり	-	-	0.13	0.08	-	0.08	0.08	-
		男	報告数 -	-	2	1	-	1	-	-	
			定点当たり	-	-	0.08	0.04	-	0.04	-	-
		女	報告数 -	-	1	1	-	1	2	-	
			定点当たり	-	-	0.04	0.04	-	0.04	0.08	-
尖圭コンジローマ	全国	総数	報告数 44	48	44	25	18	8	4	10	
			定点当たり	0.04	0.05	0.04	0.03	0.02	0.01	0.00	0.01
		男	報告数 30	35	30	24	16	6	4	8	
			定点当たり	0.03	0.04	0.03	0.02	0.02	0.01	0.00	0.01
		女	報告数 14	13	14	1	2	2	-	2	
			定点当たり	0.01	0.01	0.01	0.00	0.00	0.00	-	0.00
	県域	総数	報告数 -	1	-	2	1	-	-	1	
			定点当たり	-	0.04	-	0.08	0.04	-	-	0.04
		男	報告数 -	1	-	2	1	-	-	1	
			定点当たり	-	0.04	-	0.08	0.04	-	-	0.04
		女	報告数 -	-	-	-	-	-	-	-	
			定点当たり	-	-	-	-	-	-	-	-
淋菌感染症	全国	総数	報告数 96	72	64	44	27	7	8	4	
			定点当たり	0.10	0.07	0.07	0.04	0.03	0.01	0.01	0.00
		男	報告数 83	63	54	38	22	6	7	3	
			定点当たり	0.08	0.06	0.05	0.04	0.02	0.01	0.01	0.00
		女	報告数 13	9	10	6	5	1	1	1	
			定点当たり	0.01	0.01	0.01	0.01	0.01	0.00	0.00	0.00
	県域	総数	報告数 4	3	2	3	1	-	1	-	
			定点当たり	0.17	0.13	0.08	0.13	0.04	-	0.04	-
		男	報告数 4	3	2	3	1	-	1	-	
			定点当たり	0.17	0.13	0.08	0.13	0.04	-	0.04	-
		女	報告数 -	-	-	-	-	-	-	-	
			定点当たり	-	-	-	-	-	-	-	-
メチシリン耐性黄色ブドウ球菌感染症	全国	総数	報告数 12	13	20	49	39	52	64	771	
			定点当たり	0.03	0.03	0.04	0.10	0.08	0.11	0.13	1.62
		男	報告数 7	5	13	34	27	32	42	463	
			定点当たり	0.01	0.01	0.03	0.07	0.06	0.07	0.09	0.97
		女	報告数 5	8	7	15	12	20	22	308	
			定点当たり	0.01	0.02	0.01	0.03	0.03	0.04	0.05	0.65
	県域	総数	報告数 -	-	-	-	-	-	1	5	
			定点当たり	-	-	-	-	-	-	0.20	1.00
		男	報告数 -	-	-	-	-	-	1	2	
			定点当たり	-	-	-	-	-	-	0.20	0.40
		女	報告数 -	-	-	-	-	-	-	-	3
			定点当たり	-	-	-	-	-	-	-	0.60
ペニシリン耐性肺炎球菌感染症	全国	総数	報告数 2	1	2	2	-	3	4	31	
			定点当たり	0.00	0.00	0.00	0.00	-	0.01	0.01	0.06
		男	報告数 2	-	-	1	-	2	3	20	
			定点当たり	0.00	-	-	0.00	-	0.00	0.01	0.04
		女	報告数 -	1	2	1	-	1	1	11	
			定点当たり	-	0.00	0.00	0.00	-	0.00	0.00	0.02
	県域	総数	報告数 -	-	-	-	-	-	-	-	
			定点当たり	-	-	-	-	-	-	-	-
		男	報告数 -	-	-	-	-	-	-	-	
			定点当たり	-	-	-	-	-	-	-	-
		女	報告数 -	-	-	-	-	-	-	-	
			定点当たり	-	-	-	-	-	-	-	-
薬剤耐性緑膿菌感染症	全国	総数	報告数 -	-	-	-	3	-	2	8	
			定点当たり	-	-	-	-	0.01	-	0.00	0.02
		男	報告数 -	-	-	-	3	-	1	6	
			定点当たり	-	-	-	-	0.01	-	0.00	0.01
		女	報告数 -	-	-	-	-	-	1	2	
			定点当たり	-	-	-	-	-	0.00	0.00	
	県域	総数	報告数 -	-	-	-	-	-	-	-	
			定点当たり	-	-	-	-	-	-	-	
		男	報告数 -	-	-	-	-	-	-	-	
			定点当たり	-	-	-	-	-	-	-	
		女	報告数 -	-	-	-	-	-	-	-	
			定点当たり	-	-	-	-	-	-	-	

表3 報告数・定点当たり報告数、月・疾病別、性別 (その1)

集計対象：2021年11月までの12ヶ月

疾患名	地域別	12月	1月	2月	3月	4月	5月	6月	7月	8月	9月	10月	11月		
性器クラミジア 感染症	全国	報告数	2,305	2,336	2,290	2,492	2,355	2,470	2,628	2,706	2,560	2,548	2,559	2,491	
		定点当たり	2.36	2.38	2.33	2.56	2.41	2.52	2.69	2.76	2.61	2.59	2.61	2.53	
	全県	報告数	128	132	140	144	136	106	123	144	129	125	158	145	
		定点当たり	1.88	1.94	2.12	2.36	2.13	1.66	1.92	2.22	1.93	1.87	2.39	2.16	
	県域	報告数	37	46	41	51	56	36	39	49	37	34	63	51	
		定点当たり	1.54	1.92	1.71	2.32	2.33	1.57	1.63	2.04	1.54	1.42	2.74	2.13	
	県域男	報告数	30	37	29	42	39	29	29	37	25	24	43	37	
		定点当たり	1.25	1.54	1.21	1.91	1.63	1.26	1.21	1.54	1.04	1.00	1.87	1.54	
	県域女	報告数	7	9	12	9	17	7	10	12	12	10	20	14	
		定点当たり	0.29	0.38	0.50	0.41	0.71	0.30	0.42	0.50	0.50	0.42	0.87	0.58	
	横浜市	報告数	59	40	60	52	34	32	49	54	50	48	47	56	
		定点当たり	2.19	1.48	2.40	2.26	1.42	1.33	1.96	2.25	1.92	1.78	1.81	2.15	
	川崎市	報告数	23	36	34	34	41	32	31	33	39	35	41	30	
		定点当たり	1.92	3.00	2.83	3.09	3.73	2.67	3.10	2.75	3.25	3.18	3.42	2.50	
	相模原市	報告数	9.00	10	5	7	5	6	4	8	3	8	7	8	
		定点当たり	1.80	2.00	1.00	1.40	1.00	1.20	0.80	1.60	0.60	1.60	1.40	1.60	
	性器ヘルペス ウイルス感染症	全国	報告数	745	716	631	799	695	696	767	759	751	738	773	819
			定点当たり	0.76	0.73	0.64	0.82	0.71	0.71	0.79	0.77	0.76	0.75	0.79	0.83
全県		報告数	41	39	29	28	31	47	34	34	31	34	38	39	
		定点当たり	0.60	0.57	0.44	0.46	0.48	0.73	0.53	0.52	0.46	0.51	0.58	0.58	
県域		報告数	15	12	8	11	9	18	13	11	10	17	13	17	
		定点当たり	0.63	0.50	0.33	0.50	0.38	0.78	0.54	0.46	0.42	0.71	0.57	0.71	
県域男		報告数	9	3	3	5	4	12	8	5	4	14	7	8	
		定点当たり	0.38	0.13	0.13	0.23	0.17	0.52	0.33	0.21	0.17	0.58	0.30	0.33	
県域女		報告数	6	9	5	6	5	6	5	6	6	3	6	9	
		定点当たり	0.25	0.38	0.21	0.27	0.21	0.26	0.21	0.25	0.25	0.13	0.26	0.38	
横浜市		報告数	18	17	11	10	17	17	14	11	11	14	13	15	
		定点当たり	0.67	0.63	0.44	0.43	0.71	0.71	0.56	0.46	0.42	0.52	0.50	0.58	
川崎市		報告数	7	10	8	7	5	10	5	12	10	3	12	7	
		定点当たり	0.58	0.83	0.67	0.64	0.45	0.83	0.50	1.00	0.83	0.27	1.00	0.58	
相模原市		報告数	1.00	-	2	-	-	2	2	-	-	-	-	-	
		定点当たり	0.20	-	0.40	-	-	0.40	0.40	-	-	-	-	-	
尖圭コンジローマ		全国	報告数	451	442	411	456	495	482	465	466	494	452	504	479
			定点当たり	0.46	0.45	0.42	0.47	0.51	0.49	0.48	0.48	0.50	0.46	0.51	0.49
	全県	報告数	30	23	21	26	29	32	24	31	33	34	26	19	
		定点当たり	0.44	0.34	0.32	0.43	0.45	0.50	0.38	0.48	0.49	0.51	0.39	0.28	
	県域	報告数	5	8	9	4	13	14	9	12	18	13	9	9	
		定点当たり	0.21	0.33	0.38	0.18	0.54	0.61	0.38	0.50	0.75	0.54	0.39	0.38	
	県域男	報告数	3	6	8	4	11	12	9	9	15	10	8	8	
		定点当たり	0.13	0.25	0.33	0.18	0.46	0.52	0.38	0.38	0.63	0.42	0.35	0.33	
	県域女	報告数	2	2	1	-	2	2	-	3	3	3	1	1	
		定点当たり	0.08	0.08	0.04	-	0.08	0.09	-	0.13	0.13	0.13	0.04	0.04	
	横浜市	報告数	14	3	6	9	7	6	7	7	5	8	7	6	
		定点当たり	0.52	0.11	0.24	0.39	0.29	0.25	0.28	0.29	0.19	0.30	0.27	0.23	
	川崎市	報告数	9	9	4	9	9	10	3	8	7	12	9	2	
		定点当たり	0.75	0.75	0.33	0.82	0.82	0.83	0.30	0.67	0.58	1.09	0.75	0.17	
	相模原市	報告数	2.00	3.00	2	4	-	2	5	4	3	1	1	2	
		定点当たり	0.40	0.60	0.40	0.80	-	0.40	1.00	0.80	0.60	0.20	0.20	0.40	
	淋菌感染症	全国	報告数	725	835	712	783	883	831	882	1,000	888	839	924	905
			定点当たり	0.74	0.85	0.73	0.80	0.90	0.85	0.90	1.02	0.90	0.85	0.94	0.92
全県		報告数	55	48	42	47	55	57	53	67	41	54	65	63	
		定点当たり	0.81	0.71	0.64	0.77	0.86	0.89	0.83	1.03	0.61	0.81	0.98	0.94	
県域		報告数	21	22	18	22	26	22	18	25	16	19	25	28	
		定点当たり	0.88	0.92	0.75	1.00	1.08	0.96	0.75	1.04	0.67	0.79	1.09	1.17	
県域男		報告数	20	20	18	20	25	21	17	25	16	15	25	28	
		定点当たり	0.83	0.83	0.75	0.91	1.04	0.91	0.71	1.04	0.67	0.63	1.09	1.17	
県域女		報告数	1	2	-	2	1	1	1	-	-	4	-	-	
		定点当たり	0.04	0.08	-	0.09	0.04	0.04	0.04	-	-	0.17	-	-	
横浜市		報告数	18	13	14	17	16	19	21	26	17	19	25	24	
		定点当たり	0.67	0.48	0.56	0.74	0.67	0.79	0.84	1.08	0.65	0.70	0.96	0.92	
川崎市		報告数	14	11	9	8	11	15	14	16	8	13	14	9	
		定点当たり	1.17	0.92	0.75	0.73	1.00	1.25	1.40	1.33	0.67	1.18	1.17	0.75	
相模原市		報告数	2.00	2	1	-	2	1	-	-	-	3	1	2	
		定点当たり	0.40	0.40	0.20	-	0.40	0.20	-	-	-	0.60	0.20	0.40	

