



神奈川県感染症発生情報（月報）

<http://www.eiken.pref.kanagawa.jp/>

2019年9月報

性感染症について

・性器クラミジア感染症

定点当たり報告数は、神奈川県2.18人（前月1.55人）、県域2.04人（前月1.08人）で、前月と比較して神奈川県、県域ともに増加しています。

・性器ヘルペスウイルス感染症

定点当たり報告数は、神奈川県0.41人（前月0.49人）、県域0.54人（前月0.46人）で、前月と比較して神奈川県では減少、県域では増加しています。

・尖圭コンジローマ

定点当たり報告数は、神奈川県0.43人（前月0.54人）、県域0.29人（前月0.33人）で、前月と比較して神奈川県、県域ともに減少しています。

・淋菌感染症

定点当たり報告数は、神奈川県0.72人（前月0.78人）、県域0.79人（前月1.13人）で、前月と比較して神奈川県、県域ともに減少しています。

薬剤耐性菌について

・メチシリン耐性黄色ブドウ球菌感染症

定点当たり報告数は、神奈川県2.10人（前月1.70人）、県域2.20人（前月1.60人）で、前月と比較して神奈川県、県域ともに増加しています。

・ペニシリン耐性肺炎球菌感染症

定点当たり報告数は、神奈川県0.10人（前月0.10人）、県域0.20人（前月なし）で、前月と比較して神奈川県では横ばい、県域では増加しています。

・薬剤耐性緑膿菌感染症

定点当たり報告数は、神奈川県なし（前月0.10人）、県域なし（前月なし）で、神奈川県では減少、県域では横ばいです。

神奈川県感染症情報センター

（神奈川県衛生研究所 企画情報部 衛生情報課）

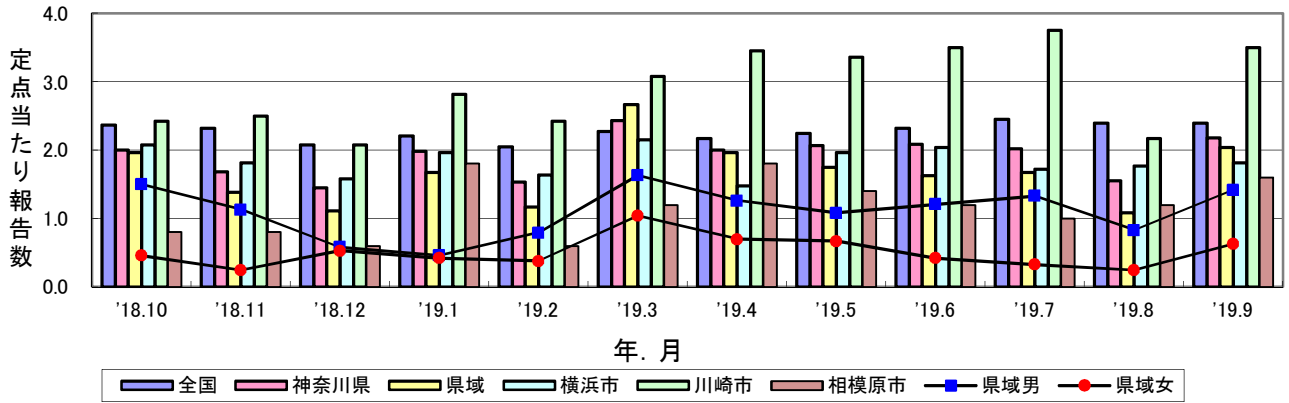
TEL:0467-83-4400(代表)

FAX:0467-89-5211(企画情報部)

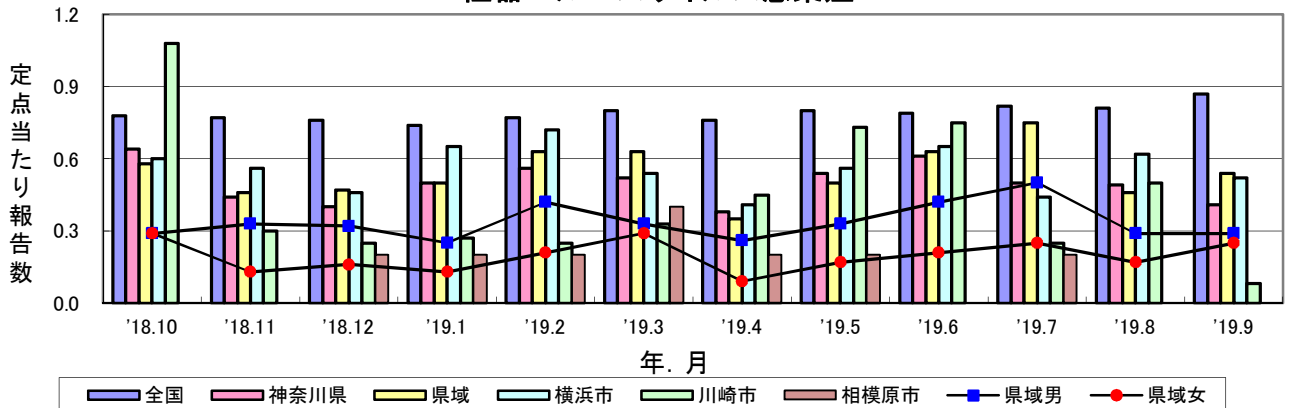
感染症発生動向調査事業は「感染症の予防及び感染症の患者に対する医療に関する法律」によって行われています。

感染症発生動向調査:月報対象疾患の時系列グラフ

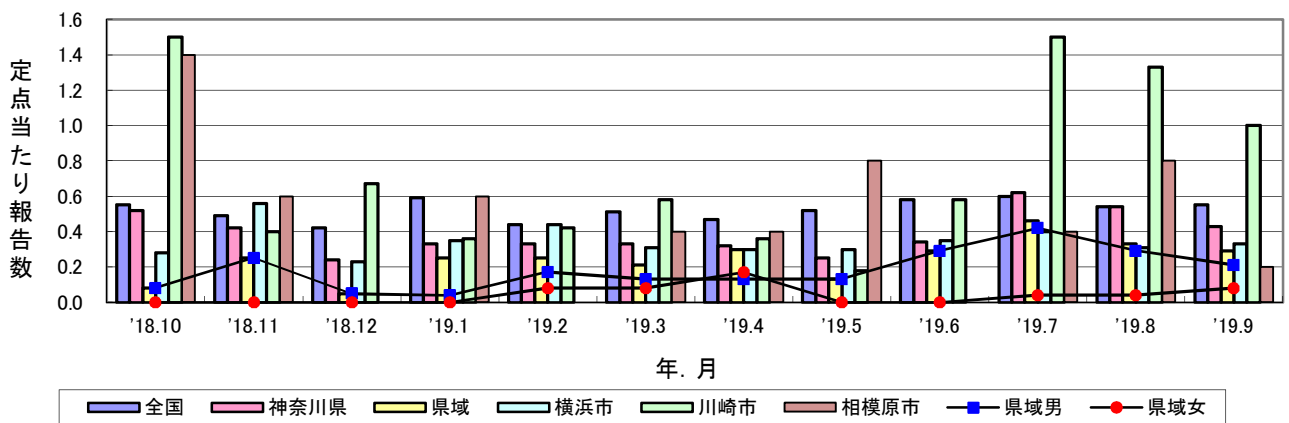
性器クラミジア感染症



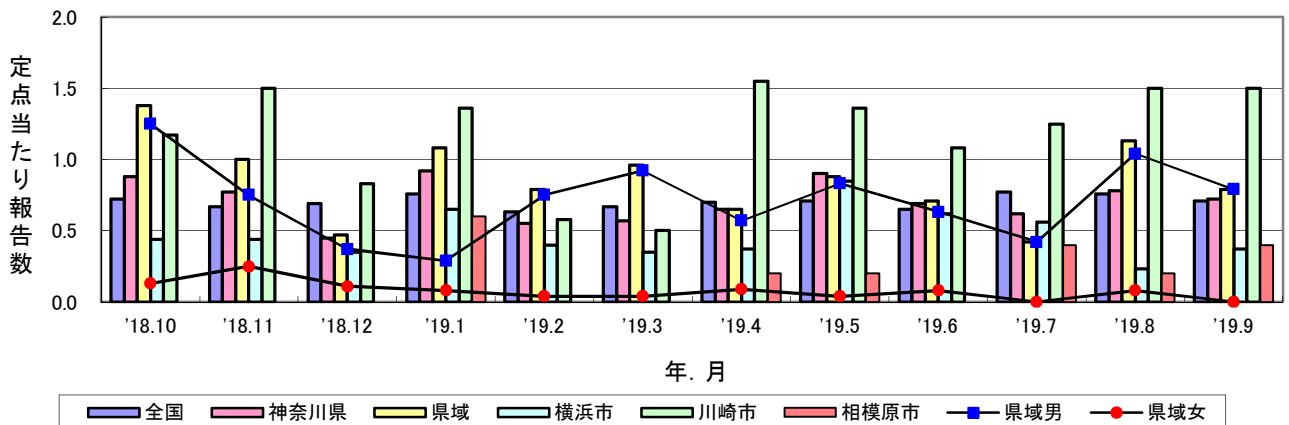
性器ヘルペスウイルス感染症



尖圭コンジローマ



淋菌感染症



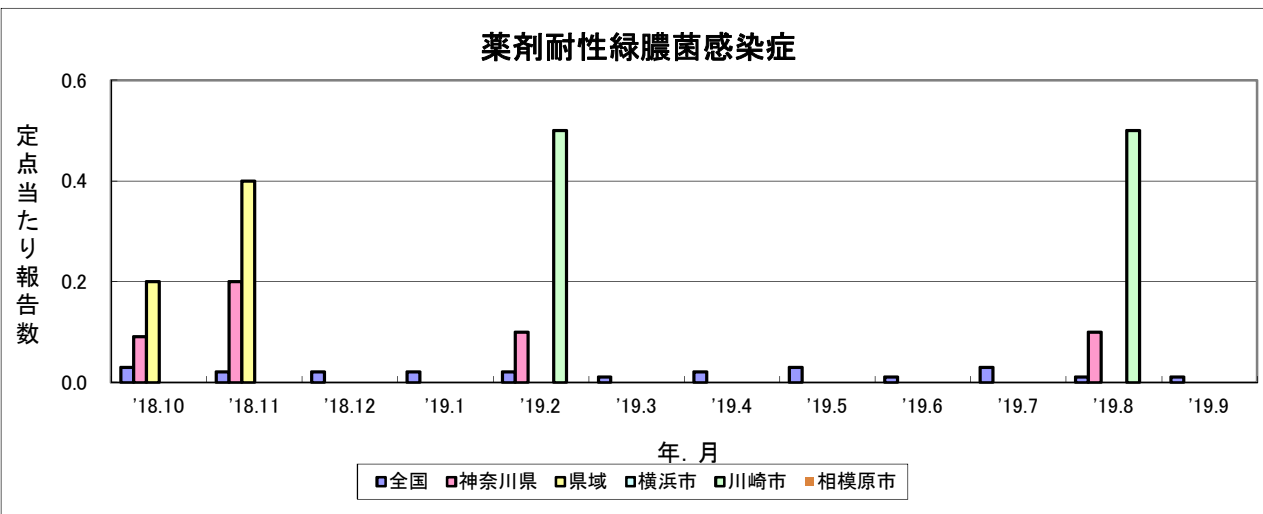
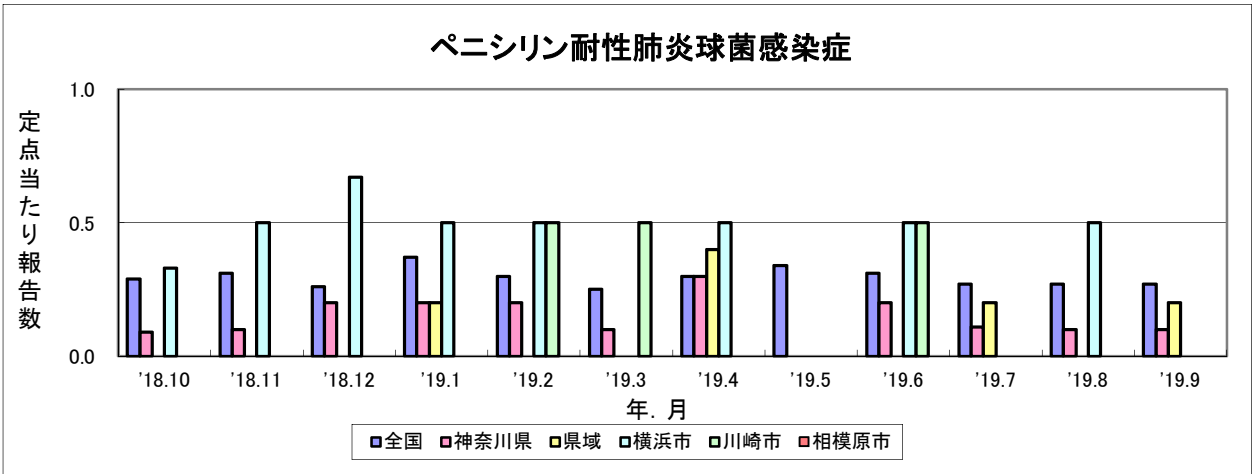
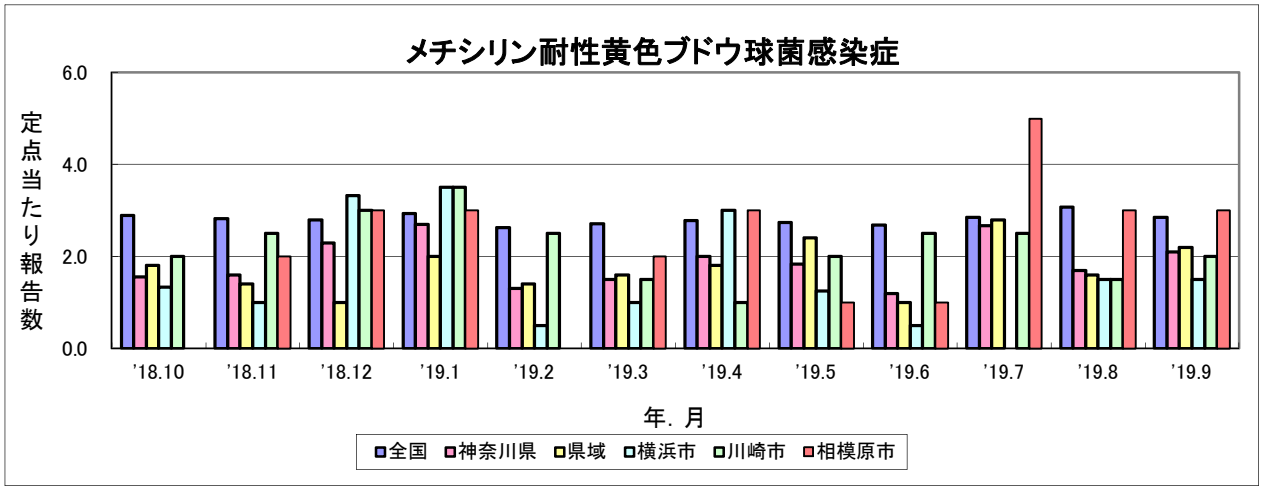


表1 報告数・定点当たり報告数 疾病、政令市・保健所別

集計対象：2019年9月

神奈川県	性器クラミジア感染症		性器ヘルペスウイルス感染症		尖圭コンジローマ		淋菌感染症	
	報告数	定点当たり	報告数	定点当たり	報告数	定点当たり	報告数	定点当たり
全県	148	2.18	28	0.41	29	0.43	49	0.72
横浜市	49	1.81	14	0.52	9	0.33	10	0.37
川崎市	42	3.50	1	0.08	12	1.00	18	1.50
相模原市	8	1.60	-	-	1	0.20	2	0.40
県域 (横浜市、川崎市、相模原市を除く)	49	2.04	13	0.54	7	0.29	19	0.79
横須賀市	7	2.33	3	1.00	-	-	-	-
藤沢市	24	6.00	5	1.25	-	-	12	3.00
茅ヶ崎市	-	-	-	-	-	-	-	-
平塚	4	2.00	1	0.50	3	1.50	-	-
平塚 秦野センター	-	-	-	-	-	-	1	0.50
鎌倉	1	0.50	-	-	-	-	-	-
鎌倉 三崎センター
小田原	-	-	1	0.50	1	0.50	-	-
小田原 足柄上センター	-	-	-	-	-	-	-	-
厚木	7	1.75	-	-	-	-	3	0.75
厚木 大和センター	6	3.00	3	1.50	3	1.50	3	1.50

神奈川県	メチシリン耐性黄色ブドウ球菌感染症		ペニシリン耐性肺炎球菌感染症		薬剤耐性緑膿菌感染症	
	報告数	定点当たり	報告数	定点当たり	報告数	定点当たり
全県	21	2.10	1	0.10	-	-
横浜市	3	1.50	-	-	-	-
川崎市	4	2.00	-	-	-	-
相模原市	3	3.00	-	-	-	-
県域 (横浜市、川崎市、相模原市を除く)	11	2.20	1	0.20	-	-
横須賀市	1	1.00	-	-	-	-
藤沢市	4	4.00	-	-	-	-
茅ヶ崎市
平塚	5	5.00	1	1.00	-	-
平塚 秦野センター
鎌倉
鎌倉 三崎センター
小田原
小田原 足柄上センター	-	-	-	-	-	-
厚木	1	1.00	-	-	-	-
厚木 大和センター

表2 報告数・定点当たり報告数、年齢・疾病別、性別（横浜市、川崎市、相模原市を除く）（その2）

集計対象：2019年9月

疾患名	性別	項目	35~39	40~44	45~49	50~54	55~59	60~64	65~69	70歳~
性器クラミジア感染症	全国	総数	報告数 227	145	116	59	26	16	7	2
		定点当たり	0.23	0.15	0.12	0.06	0.03	0.02	0.01	0.00
		報告数 157	112	92	50	23	15	7	2	
	県域	総数	報告数 70	33	24	9	3	1	-	-
		定点当たり	0.07	0.03	0.02	0.01	0.00	0.00	-	-
		報告数 4	6	7	3	2	1	1	-	
性器ヘルペスウイルス感染症	全国	総数	報告数 92	76	74	63	44	36	31	67
		定点当たり	0.09	0.08	0.08	0.06	0.04	0.04	0.03	0.07
		報告数 34	36	35	22	19	14	15	26	
	県域	総数	報告数 58	40	39	41	25	22	16	41
		定点当たり	0.06	0.04	0.04	0.04	0.03	0.02	0.02	0.04
		報告数 1	-	-	1	3	1	-	1	
尖圭コンジローマ	全国	総数	報告数 70	40	47	35	15	10	8	5
		定点当たり	0.07	0.04	0.05	0.04	0.02	0.01	0.01	0.01
		報告数 49	29	34	32	14	10	8	5	
	県域	総数	報告数 21	11	13	3	1	-	-	-
		定点当たり	0.02	0.01	0.01	0.00	0.00	-	-	-
		報告数 2	1	-	3	-	-	-	-	
淋菌感染症	全国	総数	報告数 78	60	58	29	14	5	2	3
		定点当たり	0.08	0.06	0.06	0.03	0.01	0.01	0.00	0.00
		報告数 68	54	52	26	13	4	2	3	
	県域	総数	報告数 10	6	6	3	1	1	-	-
		定点当たり	0.01	0.01	0.01	0.00	0.00	0.00	-	-
		報告数 2	2	3	1	1	-	-	-	
メチシリン耐性黄色ブドウ球菌感染症	全国	総数	報告数 16	27	29	36	37	81	84	834
		定点当たり	0.03	0.06	0.06	0.08	0.08	0.17	0.18	1.74
		報告数 7	12	20	24	23	59	61	508	
	県域	総数	報告数 9	15	9	12	14	22	23	326
		定点当たり	0.02	0.03	0.02	0.03	0.03	0.05	0.05	0.68
		報告数 -	-	-	1	-	2	-	6	
ペニシリン耐性肺炎球菌感染症	全国	総数	報告数 3	2	2	2	2	6	6	47
		定点当たり	0.01	0.00	0.00	0.00	0.00	0.01	0.01	0.10
		報告数 2	1	2	-	2	4	4	23	
	県域	総数	報告数 1	1	-	2	-	2	2	24
		定点当たり	0.00	0.00	-	0.00	-	0.00	0.00	0.05
		報告数 -	-	-	-	-	-	-	-	
薬剤耐性緑膿菌感染症	全国	総数	報告数 -	-	1	-	-	-	1	5
		定点当たり	-	-	0.00	-	-	-	0.00	0.01
		報告数 -	-	-	-	-	-	-	1	3
	県域	総数	報告数 -	-	-	-	-	-	-	-
		定点当たり	-	-	-	-	-	-	-	-
		報告数 -	-	-	-	-	-	-	-	

表3 報告数・定点当たり報告数、月・疾病別、性別 (その1)

集計対象：2019年9月までの12ヶ月

疾患名	地域別	10月	11月	12月	1月	2月	3月	4月	5月	6月	7月	8月	9月	
性器クラミジア 感染症	全国	報告数	2,328	2,284	2,035	2,176	2,013	2,229	2,123	2,200	2,274	2,395	2,351	2,343
		定点当たり	2.37	2.32	2.08	2.21	2.05	2.27	2.17	2.24	2.32	2.45	2.39	2.39
	全県	報告数	132	111	90	131	101	163	132	139	140	133	104	148
		定点当たり	2.00	1.68	1.45	1.98	1.53	2.43	2.00	2.07	2.09	2.02	1.55	2.18
	県域	報告数	47	33	21	40	28	64	45	42	39	40	26	49
		定点当たり	1.96	1.38	1.11	1.67	1.17	2.67	1.96	1.75	1.63	1.67	1.08	2.04
	県域男	報告数	36	27	11	11	19	39	29	26	29	32	20	34
		定点当たり	1.50	1.13	0.58	0.46	0.79	1.63	1.26	1.08	1.21	1.33	0.83	1.42
	県域女	報告数	11	6	10	10	9	25	16	16	10	8	6	15
		定点当たり	0.46	0.25	0.53	0.42	0.38	1.04	0.70	0.67	0.42	0.33	0.25	0.63
	横浜市	報告数	52	49	41	51	41	56	40	53	53	43	46	49
		定点当たり	2.08	1.81	1.58	1.96	1.64	2.15	1.48	1.96	2.04	1.72	1.77	1.81
	川崎市	報告数	29	25	25	31	29	37	38	37	42	45	26	42
		定点当たり	2.42	2.50	2.08	2.82	2.42	3.08	3.45	3.36	3.50	3.75	2.17	3.50
	相模原市	報告数	4.00	4.00	3	9	3	6	9	7	6	5	6	8
		定点当たり	0.80	0.80	0.60	1.80	0.60	1.20	1.80	1.40	1.20	1.00	1.20	1.60
性器ヘルペス ウイルス感染症	全国	報告数	761	761	743	728	755	782	738	771	802	798	853	
		定点当たり	0.78	0.77	0.76	0.74	0.77	0.80	0.76	0.80	0.79	0.82	0.81	0.87
	全県	報告数	42	29	25	33	37	35	25	36	41	33	33	28
		定点当たり	0.64	0.44	0.40	0.50	0.56	0.52	0.38	0.54	0.61	0.50	0.49	0.41
	県域	報告数	14	11	9	12	15	15	8	12	15	18	11	13
		定点当たり	0.58	0.46	0.47	0.50	0.63	0.63	0.35	0.50	0.63	0.75	0.46	0.54
	県域男	報告数	7	8	6	6	10	8	6	8	10	12	7	7
		定点当たり	0.29	0.33	0.32	0.25	0.42	0.33	0.26	0.33	0.42	0.50	0.29	0.29
	県域女	報告数	7	3	3	3	5	7	2	4	5	6	4	6
		定点当たり	0.29	0.13	0.16	0.13	0.21	0.29	0.09	0.17	0.21	0.25	0.17	0.25
	横浜市	報告数	15	15	12	17	18	14	11	15	17	11	16	14
		定点当たり	0.60	0.56	0.46	0.65	0.72	0.54	0.41	0.56	0.65	0.44	0.62	0.52
	川崎市	報告数	13	3	3	3	3	4	5	8	9	3	6	1
		定点当たり	1.08	0.30	0.25	0.27	0.25	0.33	0.45	0.73	0.75	0.25	0.50	0.08
	相模原市	報告数	-	-	1	1	1	2	1	1	-	1	-	-
		定点当たり	-	-	0.20	0.20	0.20	0.40	0.20	0.20	-	0.20	-	-
尖圭コンジローマ	全国	報告数	537	480	411	578	432	497	464	506	565	582	530	538
		定点当たり	0.55	0.49	0.42	0.59	0.44	0.51	0.47	0.52	0.58	0.60	0.54	0.55
	全県	報告数	34	28	15	22	22	22	21	17	23	41	36	29
		定点当たり	0.52	0.42	0.24	0.33	0.33	0.33	0.32	0.25	0.34	0.62	0.54	0.43
	県域	報告数	2	6	1	6	6	5	7	3	7	11	8	7
		定点当たり	0.08	0.25	0.05	0.25	0.25	0.21	0.30	0.13	0.29	0.46	0.33	0.29
	県域男	報告数	2	6	1	1	4	3	3	3	7	10	7	5
		定点当たり	0.08	0.25	0.05	0.04	0.17	0.13	0.13	0.13	0.29	0.42	0.29	0.21
	県域女	報告数	-	-	-	-	2	2	4	-	-	1	1	2
		定点当たり	-	-	-	-	0.08	0.08	0.17	-	-	0.04	0.04	0.08
	横浜市	報告数	7	15	6	9	11	8	8	8	9	10	8	9
		定点当たり	0.28	0.56	0.23	0.35	0.44	0.31	0.30	0.30	0.35	0.40	0.31	0.33
	川崎市	報告数	18	4	8	4	5	7	4	2	7	18	16	12
		定点当たり	1.50	0.40	0.67	0.36	0.42	0.58	0.36	0.18	0.58	1.50	1.33	1.00
	相模原市	報告数	7.00	3.00	-	3	-	2	2	4	-	2	4	1
		定点当たり	1.40	0.60	-	0.60	-	0.40	0.40	0.80	-	0.40	0.80	0.20
淋菌感染症	全国	報告数	705	661	676	748	616	656	680	701	641	747	746	702
		定点当たり	0.72	0.67	0.69	0.76	0.63	0.67	0.70	0.71	0.65	0.77	0.76	0.71
	全県	報告数	58	51	28	61	36	38	43	60	46	41	52	49
		定点当たり	0.88	0.77	0.45	0.92	0.55	0.57	0.65	0.90	0.69	0.62	0.78	0.72
	県域	報告数	33	24	9	26	19	23	15	21	17	10	27	19
		定点当たり	1.38	1.00	0.47	1.08	0.79	0.96	0.65	0.88	0.71	0.42	1.13	0.79
	県域男	報告数	30	18	7	7	18	22	13	20	15	10	25	19
		定点当たり	1.25	0.75	0.37	0.29	0.75	0.92	0.57	0.83	0.63	0.42	1.04	0.79
	県域女	報告数	3	6	2	2	1	1	2	1	2	-	2	-
		定点当たり	0.13	0.25	0.11	0.08	0.04	0.04	0.09	0.04	0.08	-	0.08	-
	横浜市	報告数	11	12	9	17	10	9	10	23	16	14	6	10
		定点当たり	0.44	0.44	0.35	0.65	0.40	0.35	0.37	0.85	0.62	0.56	0.23	0.37
	川崎市	報告数	14	15	10	15	7	6	17	15	13	15	18	18
		定点当たり	1.17	1.50	0.83	1.36	0.58	0.50	1.55	1.36	1.08	1.25	1.50	1.50
	相模原市	報告数	-	-	-	3	-	-	1	1	-	2	1	2
		定点当たり	-	-	-	0.60	-	-	0.20	0.20	-	0.40	0.20	0.40

