



# 神奈川県感染症発生情報（月報）

<http://www.eiken.pref.kanagawa.jp/>

2019年7月報

## 性感染症について

### ・性器クラミジア感染症

定点当たり報告数は、神奈川県2.02人（前月2.09人）、県域1.67人（前月1.63人）で、前月と比較して神奈川県では減少、県域では増加しています。

### ・性器ヘルペスウイルス感染症

定点当たり報告数は、神奈川県0.50人（前月0.61人）、県域0.75人（前月0.63人）で、前月と比較して神奈川県では減少、県域では増加しています。

### ・尖圭コンジローマ

定点当たり報告数は、神奈川県0.62人（前月0.34人）、県域0.46人（前月0.29人）で、前月と比較して神奈川県、県域ともに増加しています。

### ・淋菌感染症

定点当たり報告数は、神奈川県0.62人（前月0.69人）、県域0.42人（前月0.71人）で、前月と比較して神奈川県は、県域ともに減少しています。

## 薬剤耐性菌について

### ・メチシリン耐性黄色ブドウ球菌感染症

定点当たり報告数は、神奈川県2.67人（前月1.20人）、県域2.80人（前月1.00人）で、前月と比較して神奈川県、県域ともに増加しています。

### ・ペニシリン耐性肺炎球菌感染症

定点当たり報告数は、神奈川県0.11人（前月0.20人）、県域0.20人（前月なし）で、前月と比較して神奈川県は減少、県域では増加しています。

### ・薬剤耐性緑膿菌感染症

定点当たり報告数は、神奈川県なし（前月なし）、県域なし（前月なし）で、神奈川県、県域ともに横ばいです。

### 神奈川県感染症情報センター

（神奈川県衛生研究所 企画情報部 衛生情報課）

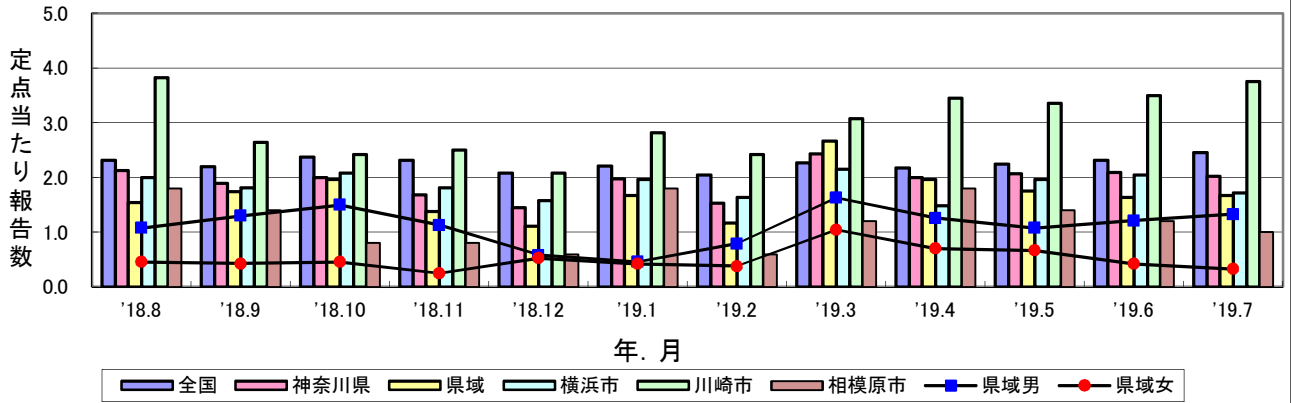
TEL:0467-83-4400(代表)

FAX:0467-89-5211(企画情報部)

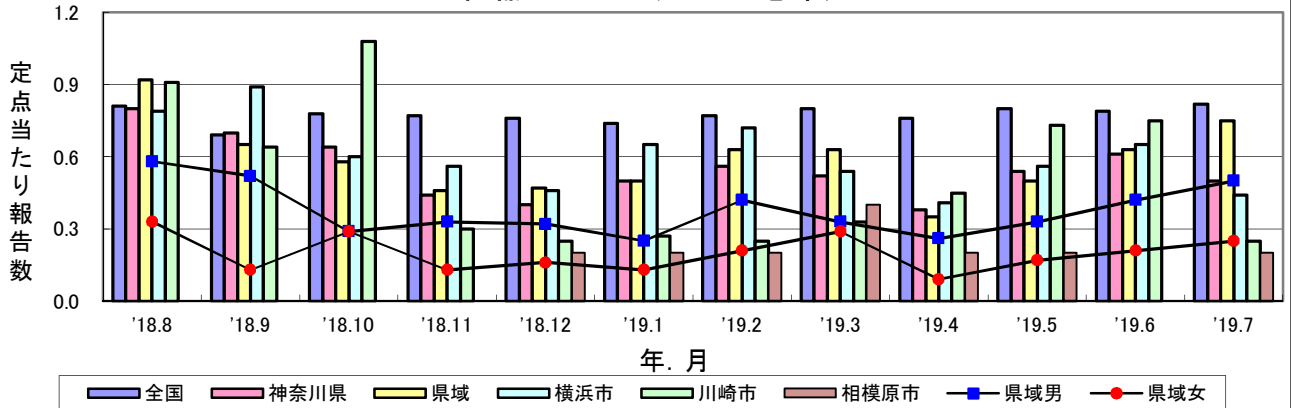
感染症発生動向調査事業は「感染症の予防及び感染症の患者に対する医療に関する法律」によって行われています。

# 感染症発生動向調査:月報対象疾患の時系列グラフ

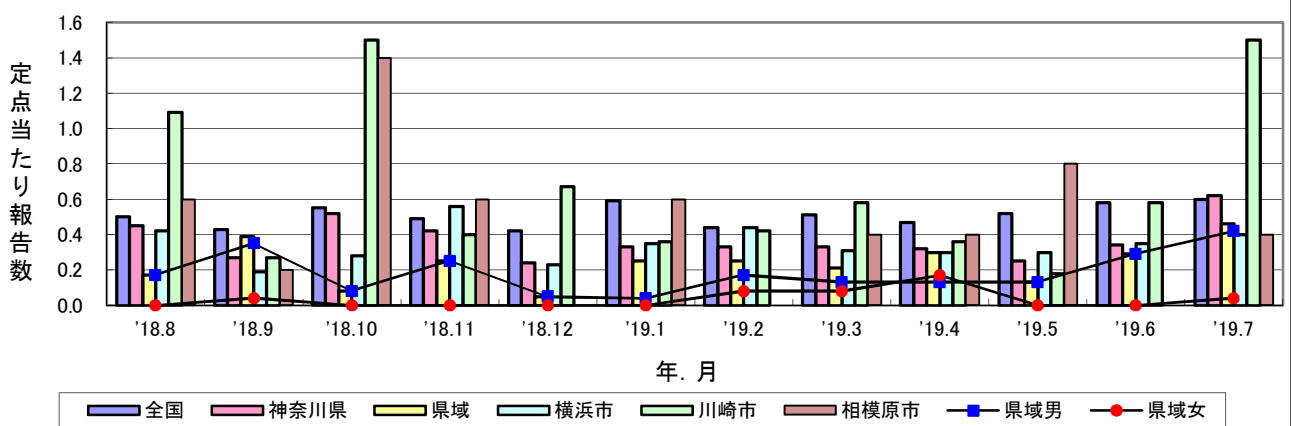
## 性器クラミジア感染症



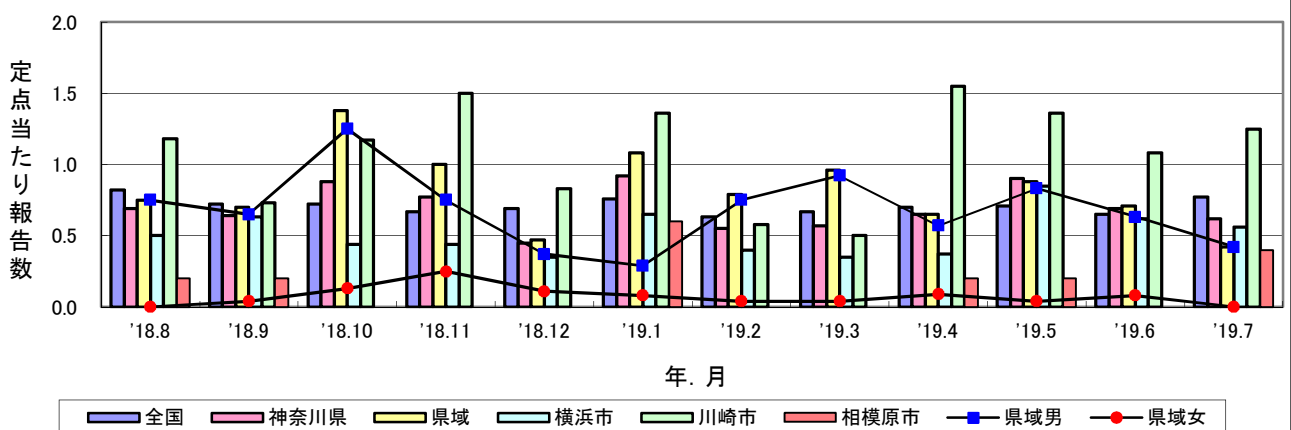
## 性器ヘルペスウイルス感染症



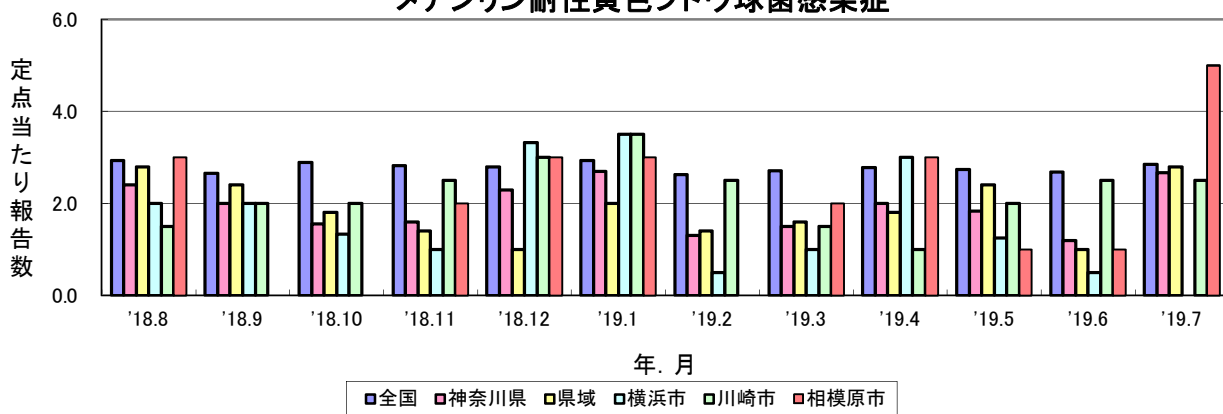
## 尖圭コンジローマ



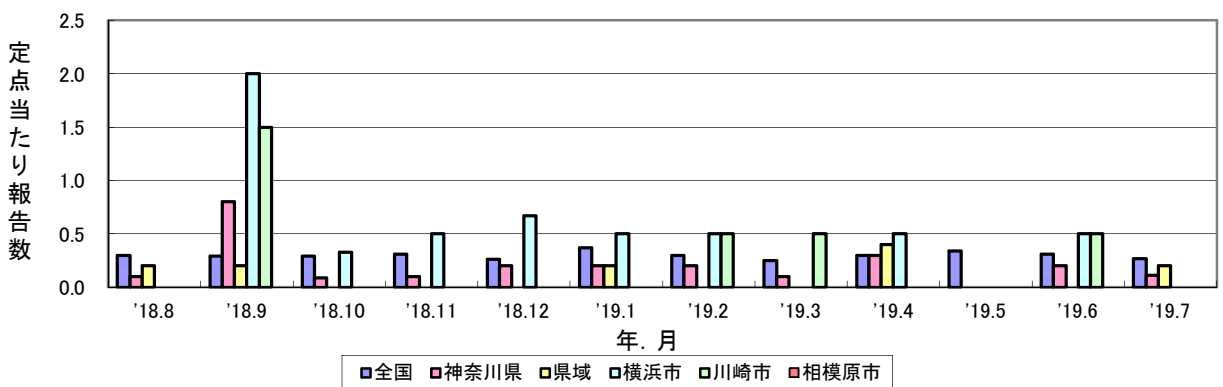
## 淋菌感染症



### メチシリン耐性黄色ブドウ球菌感染症



### ペニシリン耐性肺炎球菌感染症



### 薬剤耐性緑膿菌感染症

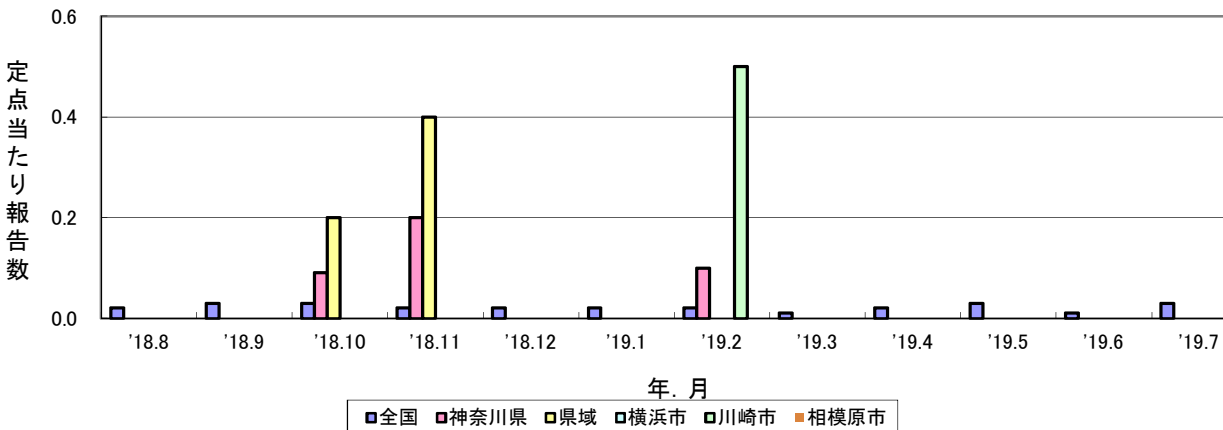


表1 報告数・定点当たり報告数 疾病、政令市・保健所別

集計対象：2019年7月

| 神奈川県                    | 性器クラミジア感染症 |       | 性器ヘルペスウイルス感染症 |       | 尖圭コンジローマ |       | 淋菌感染症 |       |
|-------------------------|------------|-------|---------------|-------|----------|-------|-------|-------|
|                         | 報告数        | 定点当たり | 報告数           | 定点当たり | 報告数      | 定点当たり | 報告数   | 定点当たり |
| 全県                      | 133        | 2.02  | 33            | 0.50  | 41       | 0.62  | 41    | 0.62  |
| 横浜市                     | 43         | 1.72  | 11            | 0.44  | 10       | 0.40  | 14    | 0.56  |
| 川崎市                     | 45         | 3.75  | 3             | 0.25  | 18       | 1.50  | 15    | 1.25  |
| 相模原市                    | 5          | 1.00  | 1             | 0.20  | 2        | 0.40  | 2     | 0.40  |
| 県域<br>(横浜市、川崎市、相模原市を除く) | 40         | 1.67  | 18            | 0.75  | 11       | 0.46  | 10    | 0.42  |
| 横須賀市                    | 10         | 3.33  | 9             | 3.00  | 2        | 0.67  | 2     | 0.67  |
| 藤沢市                     | 16         | 4.00  | 1             | 0.25  | 2        | 0.50  | 5     | 1.25  |
| 茅ヶ崎市                    | -          | -     | -             | -     | 2        | 1.00  | -     | -     |
| 平塚                      | 4          | 2.00  | 6             | 3.00  | 1        | 0.50  | -     | -     |
| 平塚 秦野センター               | -          | -     | -             | -     | -        | -     | 1     | 0.50  |
| 鎌倉                      | 1          | 0.50  | -             | -     | -        | -     | -     | -     |
| 鎌倉 三崎センター               | ...        | ...   | ...           | ...   | ...      | ...   | ...   | ...   |
| 小田原                     | -          | -     | -             | -     | 1        | 0.50  | -     | -     |
| 小田原 足柄上センター             | 1          | 1.00  | 1             | 1.00  | -        | -     | -     | -     |
| 厚木                      | 6          | 1.50  | 1             | 0.25  | 1        | 0.25  | 1     | 0.25  |
| 厚木 大和センター               | 2          | 1.00  | -             | -     | 2        | 1.00  | 1     | 0.50  |

| 神奈川県                    | メチシリン耐性黄色ブドウ球菌感染症 |       | ペニシリン耐性肺炎球菌感染症 |       | 薬剤耐性緑膿菌感染症 |       |
|-------------------------|-------------------|-------|----------------|-------|------------|-------|
|                         | 報告数               | 定点当たり | 報告数            | 定点当たり | 報告数        | 定点当たり |
| 全県                      | 24                | 2.67  | 1              | 0.11  | -          | -     |
| 横浜市                     | -                 | -     | -              | -     | -          | -     |
| 川崎市                     | 5                 | 2.50  | -              | -     | -          | -     |
| 相模原市                    | 5                 | 5.00  | -              | -     | -          | -     |
| 県域<br>(横浜市、川崎市、相模原市を除く) | 14                | 2.80  | 1              | 0.20  | -          | -     |
| 横須賀市                    | 4                 | 4.00  | -              | -     | -          | -     |
| 藤沢市                     | 4                 | 4.00  | -              | -     | -          | -     |
| 茅ヶ崎市                    | ...               | ...   | ...            | ...   | ...        | ...   |
| 平塚                      | 4                 | 4.00  | 1              | 1.00  | -          | -     |
| 平塚 秦野センター               | ...               | ...   | ...            | ...   | ...        | ...   |
| 鎌倉                      | ...               | ...   | ...            | ...   | ...        | ...   |
| 鎌倉 三崎センター               | ...               | ...   | ...            | ...   | ...        | ...   |
| 小田原                     | ...               | ...   | ...            | ...   | ...        | ...   |
| 小田原 足柄上センター             | 1                 | 1.00  | -              | -     | -          | -     |
| 厚木                      | 1                 | 1.00  | -              | -     | -          | -     |
| 厚木 大和センター               | ...               | ...   | ...            | ...   | ...        | ...   |





表3 報告数・定点当たり報告数、月・疾病別、性別 (その1)

集計対象：2019年7月までの12ヶ月

| 疾患名               | 地域別  | 8月    | 9月    | 10月   | 11月   | 12月   | 1月    | 2月    | 3月    | 4月    | 5月    | 6月    | 7月    |       |
|-------------------|------|-------|-------|-------|-------|-------|-------|-------|-------|-------|-------|-------|-------|-------|
| 性器クラミジア<br>感染症    | 全国   | 報告数   | 2,252 | 2,162 | 2,328 | 2,284 | 2,035 | 2,176 | 2,013 | 2,229 | 2,123 | 2,200 | 2,274 | 2,395 |
|                   | 全国   | 定点当たり | 2.31  | 2.20  | 2.37  | 2.32  | 2.08  | 2.21  | 2.05  | 2.27  | 2.17  | 2.24  | 2.32  | 2.45  |
|                   | 全県   | 報告数   | 136   | 125   | 132   | 111   | 90    | 131   | 101   | 163   | 132   | 139   | 140   | 133   |
|                   | 全県   | 定点当たり | 2.13  | 1.89  | 2.00  | 1.68  | 1.45  | 1.98  | 1.53  | 2.43  | 2.00  | 2.07  | 2.09  | 2.02  |
|                   | 県域   | 報告数   | 37    | 40    | 47    | 33    | 21    | 40    | 28    | 64    | 45    | 42    | 39    | 40    |
|                   | 県域   | 定点当たり | 1.54  | 1.74  | 1.96  | 1.38  | 1.11  | 1.67  | 1.17  | 2.67  | 1.96  | 1.75  | 1.63  | 1.67  |
|                   | 県域男  | 報告数   | 26    | 30    | 36    | 27    | 11    | 11    | 19    | 39    | 29    | 26    | 29    | 32    |
|                   | 県域男  | 定点当たり | 1.08  | 1.30  | 1.50  | 1.13  | 0.58  | 0.46  | 0.79  | 1.63  | 1.26  | 1.08  | 1.21  | 1.33  |
|                   | 県域女  | 報告数   | 11    | 10    | 11    | 6     | 10    | 10    | 9     | 25    | 16    | 16    | 10    | 8     |
|                   | 県域女  | 定点当たり | 0.46  | 0.43  | 0.46  | 0.25  | 0.53  | 0.42  | 0.38  | 1.04  | 0.70  | 0.67  | 0.42  | 0.33  |
|                   | 横浜市  | 報告数   | 48    | 49    | 52    | 49    | 41    | 51    | 41    | 56    | 40    | 53    | 53    | 43    |
|                   | 横浜市  | 定点当たり | 2.00  | 1.81  | 2.08  | 1.81  | 1.58  | 1.96  | 1.64  | 2.15  | 1.48  | 1.96  | 2.04  | 1.72  |
|                   | 川崎市  | 報告数   | 42    | 29    | 29    | 25    | 25    | 31    | 29    | 37    | 38    | 37    | 42    | 45    |
|                   | 川崎市  | 定点当たり | 3.82  | 2.64  | 2.42  | 2.50  | 2.08  | 2.82  | 2.42  | 3.08  | 3.45  | 3.36  | 3.50  | 3.75  |
|                   | 相模原市 | 報告数   | 9.00  | 7.00  | 4     | 4     | 3     | 9     | 3     | 6     | 9     | 7     | 6     | 5     |
|                   | 相模原市 | 定点当たり | 1.80  | 1.40  | 0.80  | 0.80  | 0.60  | 1.80  | 0.60  | 1.20  | 1.80  | 1.40  | 1.20  | 1.00  |
| 性器ヘルペス<br>ウイルス感染症 | 全国   | 報告数   | 796   | 679   | 761   | 761   | 743   | 728   | 755   | 782   | 738   | 781   | 771   | 802   |
|                   | 全国   | 定点当たり | 0.81  | 0.69  | 0.78  | 0.77  | 0.76  | 0.74  | 0.77  | 0.80  | 0.76  | 0.80  | 0.79  | 0.82  |
|                   | 全県   | 報告数   | 51    | 46    | 42    | 29    | 25    | 33    | 37    | 35    | 25    | 36    | 41    | 33    |
|                   | 全県   | 定点当たり | 0.80  | 0.70  | 0.64  | 0.44  | 0.40  | 0.50  | 0.56  | 0.52  | 0.38  | 0.54  | 0.61  | 0.50  |
|                   | 県域   | 報告数   | 22    | 15    | 14    | 11    | 9     | 12    | 15    | 15    | 8     | 12    | 15    | 18    |
|                   | 県域   | 定点当たり | 0.92  | 0.65  | 0.58  | 0.46  | 0.47  | 0.50  | 0.63  | 0.63  | 0.35  | 0.50  | 0.63  | 0.75  |
|                   | 県域男  | 報告数   | 14    | 12    | 7     | 8     | 6     | 6     | 10    | 8     | 6     | 8     | 10    | 12    |
|                   | 県域男  | 定点当たり | 0.58  | 0.52  | 0.29  | 0.33  | 0.32  | 0.25  | 0.42  | 0.33  | 0.26  | 0.33  | 0.42  | 0.50  |
|                   | 県域女  | 報告数   | 8     | 3     | 7     | 3     | 3     | 3     | 5     | 7     | 2     | 4     | 5     | 6     |
|                   | 県域女  | 定点当たり | 0.33  | 0.13  | 0.29  | 0.13  | 0.16  | 0.13  | 0.21  | 0.29  | 0.09  | 0.17  | 0.21  | 0.25  |
|                   | 横浜市  | 報告数   | 19    | 24    | 15    | 15    | 12    | 17    | 18    | 14    | 11    | 15    | 17    | 11    |
|                   | 横浜市  | 定点当たり | 0.79  | 0.89  | 0.60  | 0.56  | 0.46  | 0.65  | 0.72  | 0.54  | 0.41  | 0.56  | 0.65  | 0.44  |
|                   | 川崎市  | 報告数   | 10    | 7     | 13    | 3     | 3     | 3     | 3     | 4     | 5     | 8     | 9     | 3     |
|                   | 川崎市  | 定点当たり | 0.91  | 0.64  | 1.08  | 0.30  | 0.25  | 0.27  | 0.25  | 0.33  | 0.45  | 0.73  | 0.75  | 0.25  |
|                   | 相模原市 | 報告数   | -     | -     | -     | -     | 1     | 1     | 1     | 2     | 1     | 1     | -     | 1     |
|                   | 相模原市 | 定点当たり | -     | -     | -     | -     | 0.20  | 0.20  | 0.20  | 0.40  | 0.20  | 0.20  | -     | 0.20  |
| 尖圭コンジローマ          | 全国   | 報告数   | 486   | 428   | 537   | 480   | 411   | 578   | 432   | 497   | 464   | 506   | 565   | 582   |
|                   | 全国   | 定点当たり | 0.50  | 0.43  | 0.55  | 0.49  | 0.42  | 0.59  | 0.44  | 0.51  | 0.47  | 0.52  | 0.58  | 0.60  |
|                   | 全県   | 報告数   | 29    | 18    | 34    | 28    | 15    | 22    | 22    | 22    | 21    | 17    | 23    | 41    |
|                   | 全県   | 定点当たり | 0.45  | 0.27  | 0.52  | 0.42  | 0.24  | 0.33  | 0.33  | 0.33  | 0.32  | 0.25  | 0.34  | 0.62  |
|                   | 県域   | 報告数   | 4     | 9     | 2     | 6     | 1     | 6     | 6     | 5     | 7     | 3     | 7     | 11    |
|                   | 県域   | 定点当たり | 0.17  | 0.39  | 0.08  | 0.25  | 0.05  | 0.25  | 0.25  | 0.21  | 0.30  | 0.13  | 0.29  | 0.46  |
|                   | 県域男  | 報告数   | 4     | 8     | 2     | 6     | 1     | 1     | 4     | 3     | 3     | 3     | 7     | 10    |
|                   | 県域男  | 定点当たり | 0.17  | 0.35  | 0.08  | 0.25  | 0.05  | 0.04  | 0.17  | 0.13  | 0.13  | 0.13  | 0.29  | 0.42  |
|                   | 県域女  | 報告数   | -     | 1     | -     | -     | -     | -     | 2     | 2     | 4     | -     | -     | 1     |
|                   | 県域女  | 定点当たり | -     | 0.04  | -     | -     | -     | -     | 0.08  | 0.08  | 0.17  | -     | -     | 0.04  |
|                   | 横浜市  | 報告数   | 10    | 5     | 7     | 15    | 6     | 9     | 11    | 8     | 8     | 8     | 9     | 10    |
|                   | 横浜市  | 定点当たり | 0.42  | 0.19  | 0.28  | 0.56  | 0.23  | 0.35  | 0.44  | 0.31  | 0.30  | 0.30  | 0.35  | 0.40  |
|                   | 川崎市  | 報告数   | 12    | 3     | 18    | 4     | 8     | 4     | 5     | 7     | 4     | 2     | 7     | 18    |
|                   | 川崎市  | 定点当たり | 1.09  | 0.27  | 1.50  | 0.40  | 0.67  | 0.36  | 0.42  | 0.58  | 0.36  | 0.18  | 0.58  | 1.50  |
|                   | 相模原市 | 報告数   | 3.00  | 1.00  | 7.00  | 3     | -     | 3     | -     | 2     | 2     | 4     | -     | 2     |
|                   | 相模原市 | 定点当たり | 0.60  | 0.20  | 1.40  | 0.60  | -     | 0.60  | -     | 0.40  | 0.40  | 0.80  | -     | 0.40  |
| 淋菌感染症             | 全国   | 報告数   | 803   | 707   | 705   | 661   | 676   | 748   | 616   | 656   | 680   | 701   | 641   | 747   |
|                   | 全国   | 定点当たり | 0.82  | 0.72  | 0.72  | 0.67  | 0.69  | 0.76  | 0.63  | 0.67  | 0.70  | 0.71  | 0.65  | 0.77  |
|                   | 全県   | 報告数   | 44    | 42    | 58    | 51    | 28    | 61    | 36    | 38    | 43    | 60    | 46    | 41    |
|                   | 全県   | 定点当たり | 0.69  | 0.64  | 0.88  | 0.77  | 0.45  | 0.92  | 0.55  | 0.57  | 0.65  | 0.90  | 0.69  | 0.62  |
|                   | 県域   | 報告数   | 18    | 16    | 33    | 24    | 9     | 26    | 19    | 23    | 15    | 21    | 17    | 10    |
|                   | 県域   | 定点当たり | 0.75  | 0.70  | 1.38  | 1.00  | 0.47  | 1.08  | 0.79  | 0.96  | 0.65  | 0.88  | 0.71  | 0.42  |
|                   | 県域男  | 報告数   | 18    | 15    | 30    | 18    | 7     | 7     | 18    | 22    | 13    | 20    | 15    | 10    |
|                   | 県域男  | 定点当たり | 0.75  | 0.65  | 1.25  | 0.75  | 0.37  | 0.29  | 0.75  | 0.92  | 0.57  | 0.83  | 0.63  | 0.42  |
|                   | 県域女  | 報告数   | -     | 1     | 3     | 6     | 2     | 2     | 1     | 1     | 2     | 1     | 2     | -     |
|                   | 県域女  | 定点当たり | -     | 0.04  | 0.13  | 0.25  | 0.11  | 0.08  | 0.04  | 0.04  | 0.09  | 0.04  | 0.08  | -     |
|                   | 横浜市  | 報告数   | 12    | 17    | 11    | 12    | 9     | 17    | 10    | 9     | 10    | 23    | 16    | 14    |
|                   | 横浜市  | 定点当たり | 0.50  | 0.63  | 0.44  | 0.44  | 0.35  | 0.65  | 0.40  | 0.35  | 0.37  | 0.85  | 0.62  | 0.56  |
|                   | 川崎市  | 報告数   | 13    | 8     | 14    | 15    | 10    | 15    | 7     | 6     | 17    | 15    | 13    | 15    |
|                   | 川崎市  | 定点当たり | 1.18  | 0.73  | 1.17  | 1.50  | 0.83  | 1.36  | 0.58  | 0.50  | 1.55  | 1.36  | 1.08  | 1.25  |
|                   | 相模原市 | 報告数   | 1.00  | 1.00  | -     | -     | -     | 3     | -     | -     | 1     | 1     | -     | 2     |
|                   | 相模原市 | 定点当たり | 0.20  | 0.20  | -     | -     | -     | 0.60  | -     | -     | 0.20  | 0.20  | -     | 0.40  |

