



# 神奈川県感染症発生情報（月報）

<http://www.eiken.pref.kanagawa.jp/>

2019年4月報

## 性感染症について

### ・性器クラミジア感染症

定点当たり報告数は、神奈川県2.00人（前月2.43人）、県域1.96人（前月2.67人）で、前月と比較して神奈川県、県域ともに減少しています。

### ・性器ヘルペスウイルス感染症

定点当たり報告数は、神奈川県0.38人（前月0.52人）、県域0.35人（前月0.63人）で、前月と比較して神奈川県、県域ともに減少しています。

### ・尖圭コンジローマ

定点当たり報告数は、神奈川県0.32人（前月0.33人）、県域0.30人（前月0.21人）で、前月と比較して神奈川県は減少、県域は増加しています。

### ・淋菌感染症

定点当たり報告数は、神奈川県0.65人（前月0.57人）、県域0.65人（前月0.96人）で、前月と比較して神奈川県は増加、県域は減少しています。

## 薬剤耐性菌について

### ・メチシリン耐性黄色ブドウ球菌感染症

定点当たり報告数は、神奈川県2.00人（前月1.50人）、県域1.80人（前月1.60人）で、前月と比較して神奈川県、県域ともに増加しています。

### ・ペニシリン耐性肺炎球菌感染症

定点当たり報告数は、神奈川県0.30人（前月0.10人）、県域0.40人（前月なし）で、前月と比較して神奈川県、県域ともに増加しています。

### ・薬剤耐性緑膿菌感染症

定点当たり報告数は、神奈川県なし（前月なし）、県域なし（前月なし）で、神奈川県、県域ともに横ばいです。

### 神奈川県感染症情報センター

（神奈川県衛生研究所 企画情報部 衛生情報課）

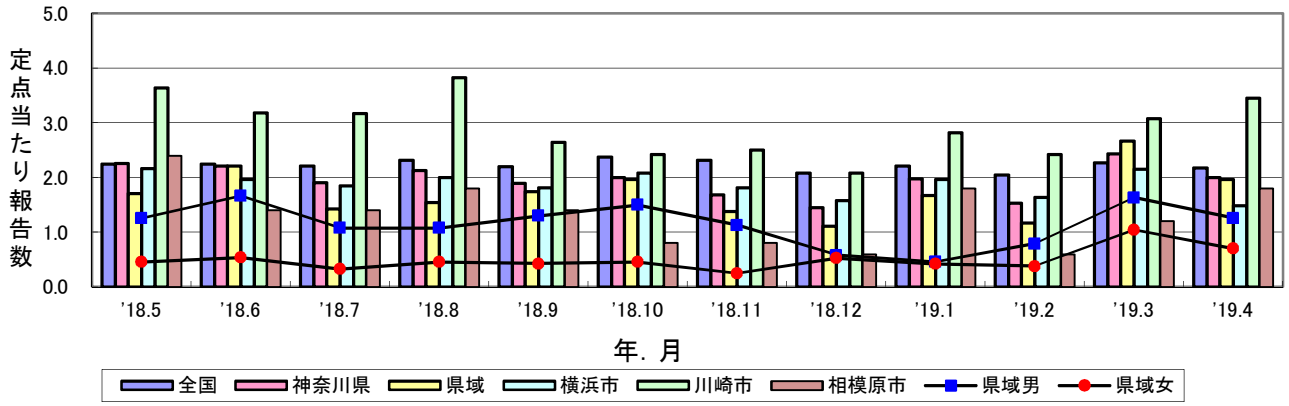
TEL:0467-83-4400(代表)

FAX:0467-89-5211(企画情報部)

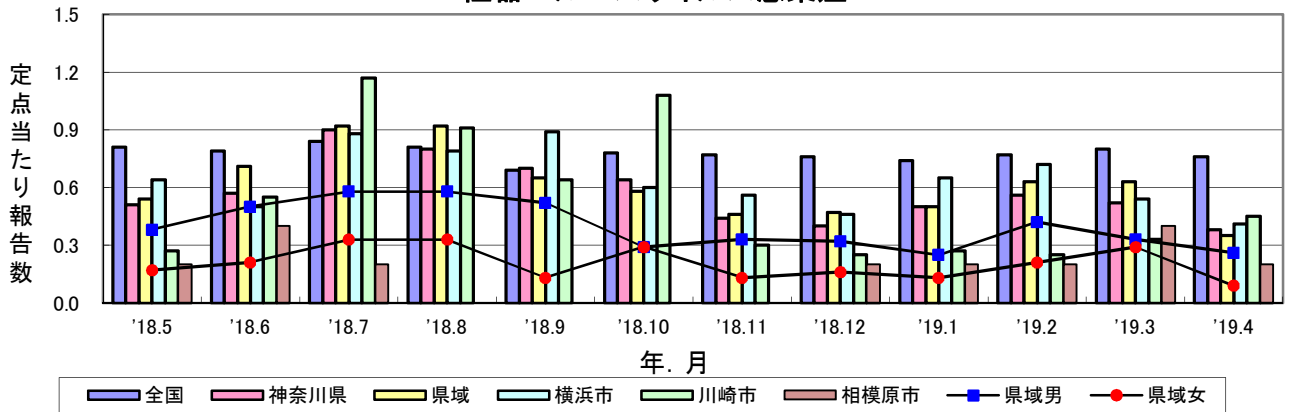
感染症発生動向調査事業は「感染症の予防及び感染症の患者に対する医療に関する法律」によって行われています。

# 感染症発生動向調査:月報対象疾患の時系列グラフ

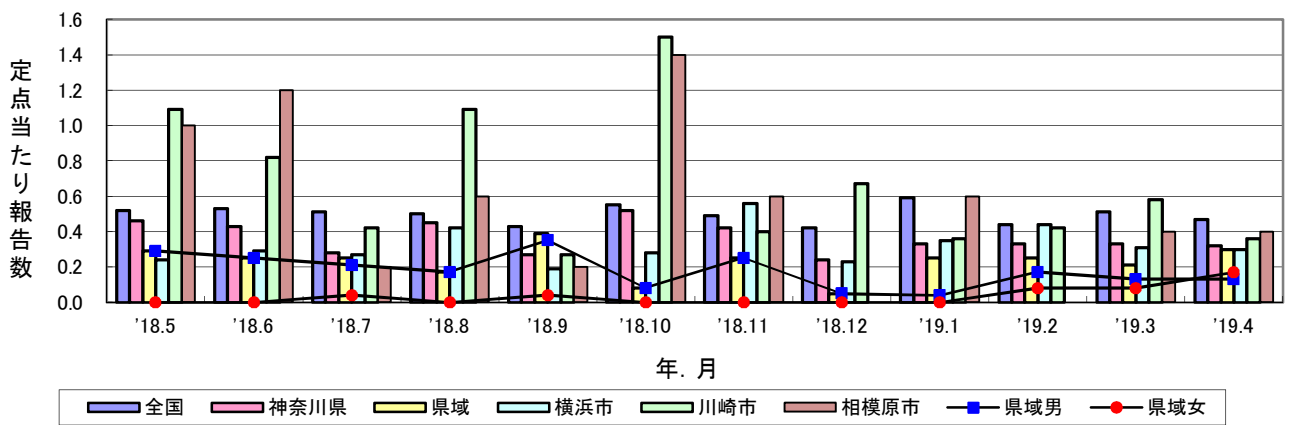
## 性器クラミジア感染症



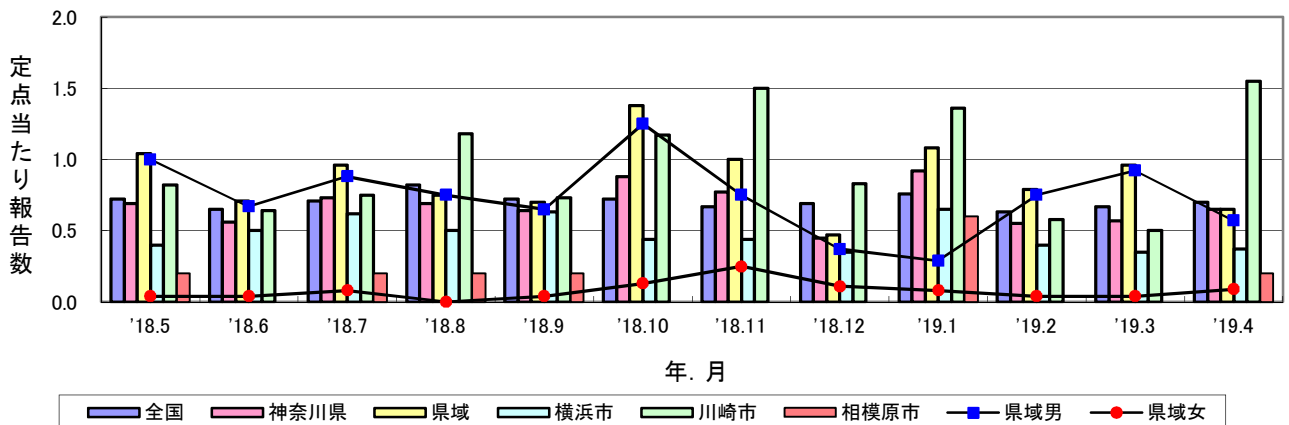
## 性器ヘルペスウイルス感染症



## 尖圭コンジローマ



## 淋菌感染症



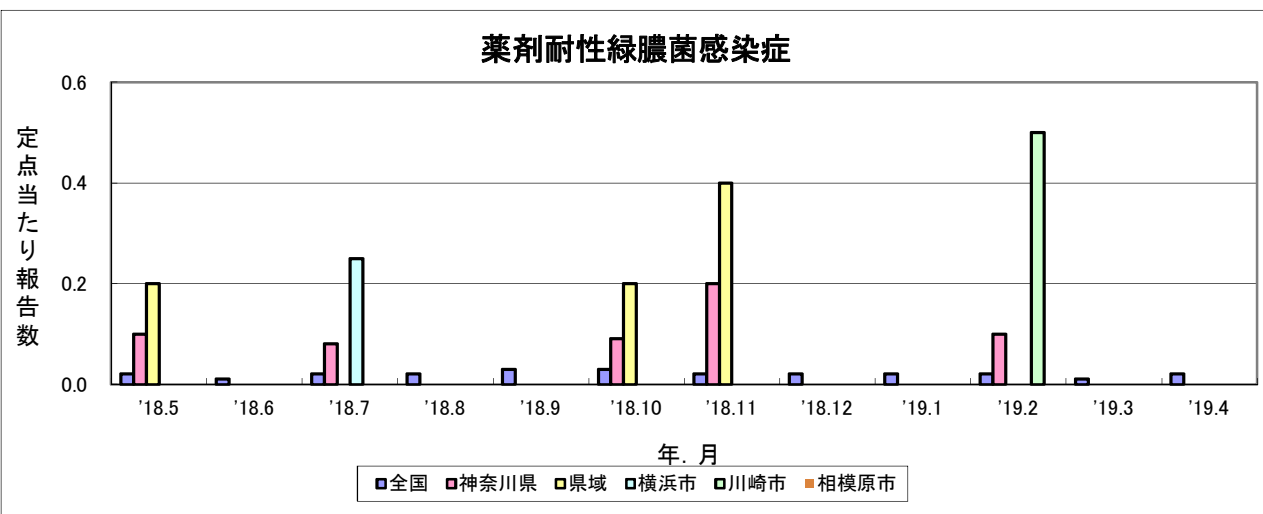
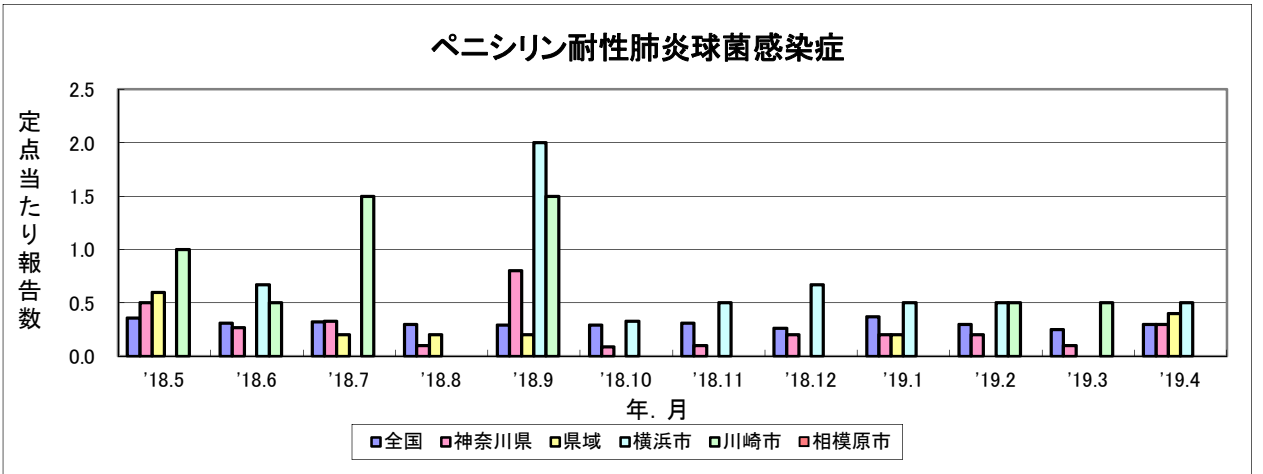
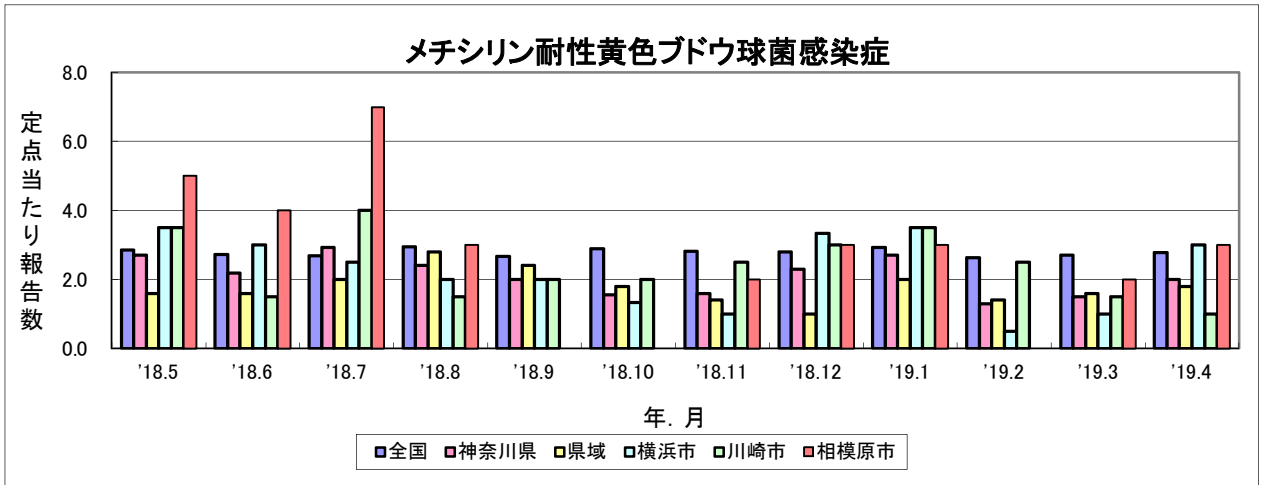


表1 報告数・定点当たり報告数 疾病、政令市・保健所別

集計対象：2019年4月

神奈川県	性器クラミジア感染症		性器ヘルペスウイルス感染症		尖圭コンジローマ		淋菌感染症	
	報告数	定点当たり	報告数	定点当たり	報告数	定点当たり	報告数	定点当たり
全県	132	2.00	25	0.38	21	0.32	43	0.65
横浜市	40	1.48	11	0.41	8	0.30	10	0.37
川崎市	38	3.45	5	0.45	4	0.36	17	1.55
相模原市	9	1.80	1	0.20	2	0.40	1	0.20
県域 (横浜市、川崎市、相模原市を除く)	45	1.96	8	0.35	7	0.30	15	0.65
横須賀市	3	1.00	2	0.67	-	-	1	0.33
藤沢市	21	5.25	2	0.50	1	0.25	10	2.50
茅ヶ崎市	1	0.50	-	-	-	-	1	0.50
平塚	-	-	1	1.00	-	-	-	-
平塚 秦野センター	3	1.50	-	-	-	-	1	0.50
鎌倉	1	0.50	-	-	2	1.00	-	-
鎌倉 三崎センター	...	...	...	...	...	...	...	...
小田原	-	-	-	-	1	0.50	-	-
小田原 足柄上センター	1	1.00	-	-	-	-	-	-
厚木	10	2.50	1	0.25	-	-	2	0.50
厚木 大和センター	5	2.50	2	1.00	3	1.50	-	-

神奈川県	メチシリン耐性黄色ブドウ球菌感染症		ペニシリン耐性肺炎球菌感染症		薬剤耐性緑膿菌感染症	
	報告数	定点当たり	報告数	定点当たり	報告数	定点当たり
全県	20	2.00	3	0.30	-	-
横浜市	6	3.00	1	0.50	-	-
川崎市	2	1.00	-	-	-	-
相模原市	3	3.00	-	-	-	-
県域 (横浜市、川崎市、相模原市を除く)	9	1.80	2	0.40	-	-
横須賀市	-	-	-	-	-	-
藤沢市	5	5.00	-	-	-	-
茅ヶ崎市	...	...	...	...	...	...
平塚	3	3.00	2	2.00	-	-
平塚 秦野センター	...	...	...	...	...	...
鎌倉	...	...	...	...	...	...
鎌倉 三崎センター	...	...	...	...	...	...
小田原	...	...	...	...	...	...
小田原 足柄上センター	1	1.00	-	-	-	-
厚木	-	-	-	-	-	-
厚木 大和センター	...	...	...	...	...	...



表3 報告数・定点当たり報告数、月・疾病別、性別 (その1)

集計対象：2019年4月までの12ヶ月

疾患名	地域別	5月	6月	7月	8月	9月	10月	11月	12月	1月	2月	3月	4月		
性器クラミジア 感染症	全国	報告数	2,197	2,211	2,176	2,252	2,162	2,328	2,284	2,035	2,176	2,013	2,229	2,123	
	全国	定点当たり	2.24	2.24	2.21	2.31	2.20	2.37	2.32	2.08	2.21	2.05	2.27	2.17	
	全県	報告数	147	150	127	136	125	132	111	90	131	101	163	132	
	全県	定点当たり	2.26	2.21	1.90	2.13	1.89	2.00	1.68	1.45	1.98	1.53	2.43	2.00	
	県域	報告数	41	53	34	37	40	47	33	21	40	28	64	45	
	県域	定点当たり	1.71	2.21	1.42	1.54	1.74	1.96	1.38	1.11	1.67	1.17	2.67	1.96	
	県域男	報告数	30	40	26	26	30	36	27	11	11	19	39	29	
	県域男	定点当たり	1.25	1.67	1.08	1.08	1.30	1.50	1.13	0.58	0.46	0.79	1.63	1.26	
	県域女	報告数	11	13	8	11	10	11	6	10	10	9	25	16	
	県域女	定点当たり	0.46	0.54	0.33	0.46	0.43	0.46	0.25	0.53	0.42	0.38	1.04	0.70	
	横浜市	報告数	54	55	48	48	49	52	49	41	51	41	56	40	
	横浜市	定点当たり	2.16	1.96	1.85	2.00	1.81	2.08	1.81	1.58	1.96	1.64	2.15	1.48	
	川崎市	報告数	40	35	38	42	29	29	25	25	31	29	37	38	
	川崎市	定点当たり	3.64	3.18	3.17	3.82	2.64	2.42	2.50	2.08	2.82	2.42	3.08	3.45	
	相模原市	報告数	12.00	7.00	7	9	7	4	4	3	9	3	6	9	
	相模原市	定点当たり	2.40	1.40	1.40	1.80	1.40	0.80	0.80	0.60	1.80	0.60	1.20	1.80	
	性器ヘルペス ウイルス感染症	全国	報告数	797	779	826	796	679	761	761	743	728	755	782	738
		全国	定点当たり	0.81	0.79	0.84	0.81	0.69	0.78	0.77	0.76	0.74	0.77	0.80	0.76
全県		報告数	33	39	60	51	46	42	29	25	33	37	35	25	
全県		定点当たり	0.51	0.57	0.90	0.80	0.70	0.64	0.44	0.40	0.50	0.56	0.52	0.38	
県域		報告数	13	17	22	22	15	14	11	9	12	15	15	8	
県域		定点当たり	0.54	0.71	0.92	0.92	0.65	0.58	0.46	0.47	0.50	0.63	0.63	0.35	
県域男		報告数	9	12	14	14	12	7	8	6	6	10	8	6	
県域男		定点当たり	0.38	0.50	0.58	0.58	0.52	0.29	0.33	0.32	0.25	0.42	0.33	0.26	
県域女		報告数	4	5	8	8	3	7	3	3	3	5	7	2	
県域女		定点当たり	0.17	0.21	0.33	0.33	0.13	0.29	0.13	0.16	0.13	0.21	0.29	0.09	
横浜市		報告数	16	14	23	19	24	15	15	12	17	18	14	11	
横浜市		定点当たり	0.64	0.50	0.88	0.79	0.89	0.60	0.56	0.46	0.65	0.72	0.54	0.41	
川崎市		報告数	3	6	14	10	7	13	3	3	3	3	4	5	
川崎市		定点当たり	0.27	0.55	1.17	0.91	0.64	1.08	0.30	0.25	0.27	0.25	0.33	0.45	
相模原市		報告数	1.00	2.00	1	-	-	-	-	1	1	1	2	1	
相模原市		定点当たり	0.20	0.40	0.20	-	-	-	-	0.20	0.20	0.20	0.40	0.20	
尖圭コンジローマ		全国	報告数	510	527	505	486	428	537	480	411	578	432	497	464
		全国	定点当たり	0.52	0.53	0.51	0.50	0.43	0.55	0.49	0.42	0.59	0.44	0.51	0.47
	全県	報告数	30	29	19	29	18	34	28	15	22	22	22	21	
	全県	定点当たり	0.46	0.43	0.28	0.45	0.27	0.52	0.42	0.24	0.33	0.33	0.33	0.32	
	県域	報告数	7	6	6	4	9	2	6	1	6	6	5	7	
	県域	定点当たり	0.29	0.25	0.25	0.17	0.39	0.08	0.25	0.05	0.25	0.25	0.21	0.30	
	県域男	報告数	7	6	5	4	8	2	6	1	1	4	3	3	
	県域男	定点当たり	0.29	0.25	0.21	0.17	0.35	0.08	0.25	0.05	0.04	0.17	0.13	0.13	
	県域女	報告数	-	-	1	-	1	-	-	-	-	2	2	4	
	県域女	定点当たり	-	-	0.04	-	0.04	-	-	-	-	0.08	0.08	0.17	
	横浜市	報告数	6	8	7	10	5	7	15	6	9	11	8	8	
	横浜市	定点当たり	0.24	0.29	0.27	0.42	0.19	0.28	0.56	0.23	0.35	0.44	0.31	0.30	
	川崎市	報告数	12	9	5	12	3	18	4	8	4	5	7	4	
	川崎市	定点当たり	1.09	0.82	0.42	1.09	0.27	1.50	0.40	0.67	0.36	0.42	0.58	0.36	
	相模原市	報告数	5.00	6.00	1.00	3	1	7	3	-	3	-	2	2	
	相模原市	定点当たり	1.00	1.20	0.20	0.60	0.20	1.40	0.60	-	0.60	-	0.40	0.40	
	淋菌感染症	全国	報告数	709	642	700	803	707	705	661	676	748	616	656	680
		全国	定点当たり	0.72	0.65	0.71	0.82	0.72	0.72	0.67	0.69	0.76	0.63	0.67	0.70
全県		報告数	45	38	49	44	42	58	51	28	61	36	38	43	
全県		定点当たり	0.69	0.56	0.73	0.69	0.64	0.88	0.77	0.45	0.92	0.55	0.57	0.65	
県域		報告数	25	17	23	18	16	33	24	9	26	19	23	15	
県域		定点当たり	1.04	0.71	0.96	0.75	0.70	1.38	1.00	0.47	1.08	0.79	0.96	0.65	
県域男		報告数	24	16	21	18	15	30	18	7	7	18	22	13	
県域男		定点当たり	1.00	0.67	0.88	0.75	0.65	1.25	0.75	0.37	0.29	0.75	0.92	0.57	
県域女		報告数	1	1	2	-	1	3	6	2	2	1	1	2	
県域女		定点当たり	0.04	0.04	0.08	-	0.04	0.13	0.25	0.11	0.08	0.04	0.04	0.09	
横浜市		報告数	10	14	16	12	17	11	12	9	17	10	9	10	
横浜市		定点当たり	0.40	0.50	0.62	0.50	0.63	0.44	0.44	0.35	0.65	0.40	0.35	0.37	
川崎市		報告数	9	7	9	13	8	14	15	10	15	7	6	17	
川崎市		定点当たり	0.82	0.64	0.75	1.18	0.73	1.17	1.50	0.83	1.36	0.58	0.50	1.55	
相模原市		報告数	1.00	-	1	1	1	-	-	-	3	-	-	1	
相模原市		定点当たり	0.20	-	0.20	0.20	0.20	-	-	-	0.60	-	-	0.20	

