



# 神奈川県感染症発生情報（月報）

<http://www.eiken.pref.kanagawa.jp/>

平成 30 年 6 月報

## 性感染症について

### ・性器クラミジア感染症

定点当たり報告数は、神奈川県2.21人（前月2.26人）、県域2.21人（前月1.71人）で、前月と比較して神奈川県では減少、県域では増加しています。

### ・性器ヘルペスウイルス感染症

定点当たり報告数は、神奈川県0.57人（前月0.51人）、県域0.71人（前月0.54人）で、前月と比較して神奈川県、県域ともに増加しています。

### ・尖圭コンジローマ

定点当たり報告数は、神奈川県0.43人（前月0.46人）、県域0.25人（前月0.29人）で、前月と比較して神奈川県、県域ともに減少しています。

### ・淋菌感染症

定点当たり報告数は、神奈川県0.56人（前月0.69人）、県域0.71人（前月1.04人）で、前月と比較して神奈川県、県域ともに減少しています。

## 薬剤耐性菌について

### ・メチシリン耐性黄色ブドウ球菌感染症

定点当たり報告数は、神奈川県2.18人（前月2.70人）、県域1.60人（前月1.60人）で、前月と比較して神奈川県では減少、県域では横ばいです。

### ・ペニシリン耐性肺炎球菌感染症

定点当たり報告数は、神奈川県0.27人（前月0.50人）、県域なし（前月0.60人）で、前月と比較して神奈川県、県域ともに減少しています。

### ・薬剤耐性緑膿菌感染症

定点当たり報告数は、神奈川県なし（前月0.10人）、県域なし（0.20人）で、神奈川県、県域ともに減少しています。

### 神奈川県感染症情報センター

（神奈川県衛生研究所 企画情報部 衛生情報課）

TEL:0467-83-4400(代表)

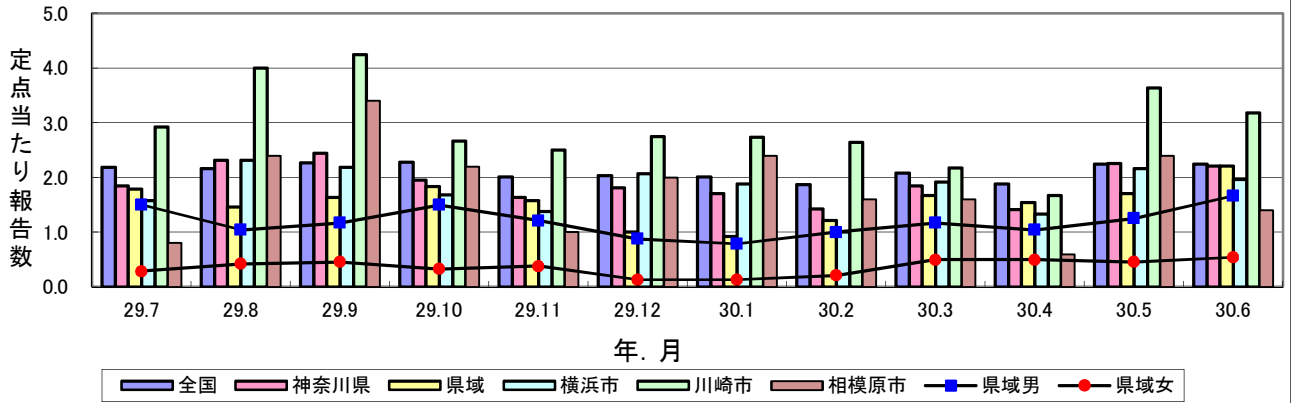
FAX:0467-89-5211(企画情報部)

感染症発生動向調査事業は「感染症の予防及び感染症の患者に対する医療に関する法律」によって行われています。

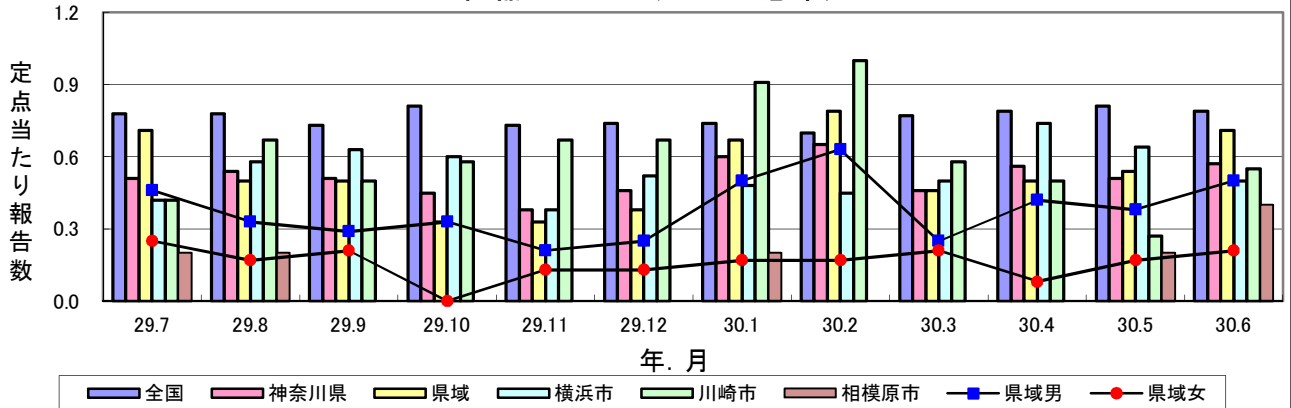
\*県域とは、神奈川県内の市町村のうち横浜市、川崎市、相模原市を除いた地域です。

# 感染症発生動向調査: 月報対象疾患の時系列グラフ

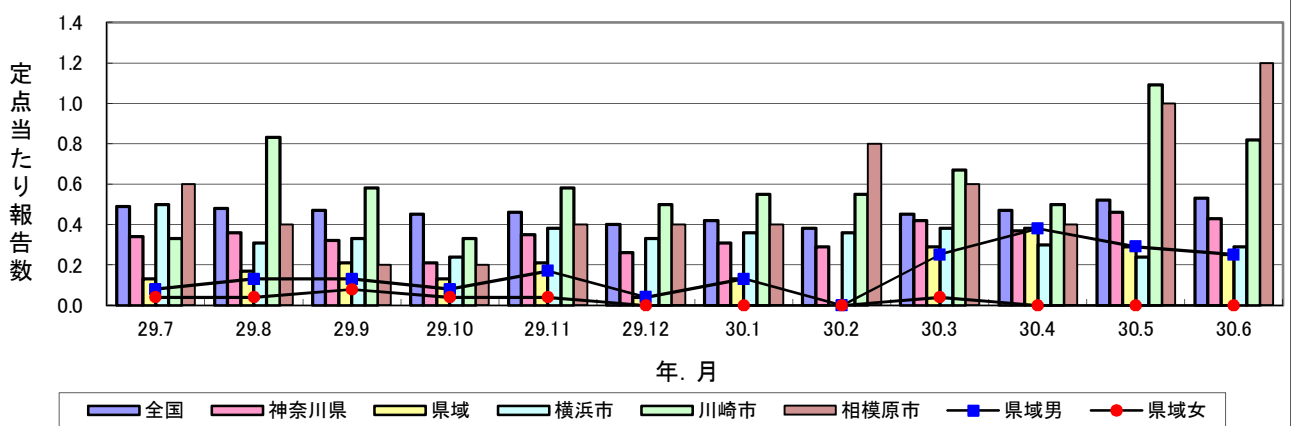
## 性器クラミジア感染症



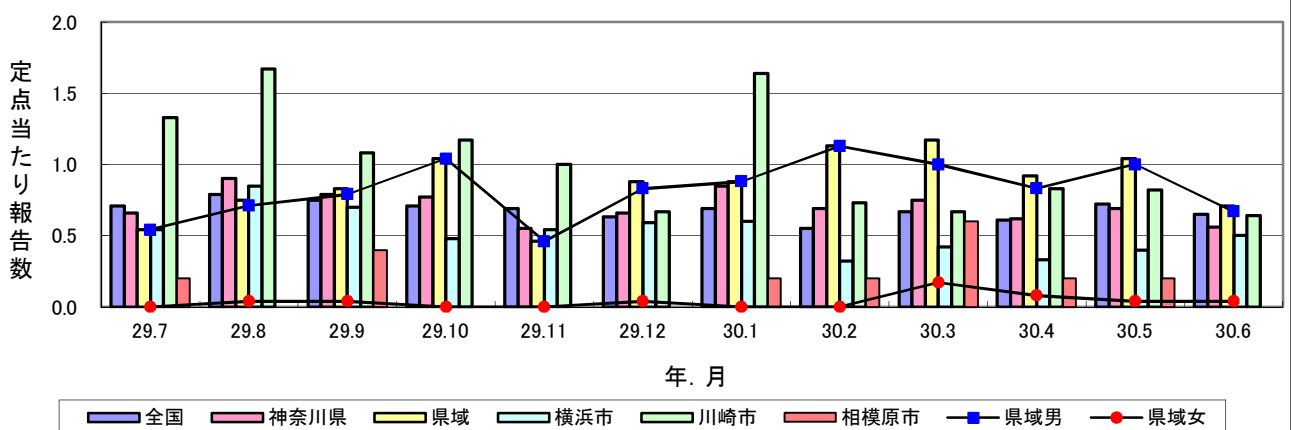
## 性器ヘルペスウイルス感染症



## 尖圭コンジローマ



## 淋菌感染症



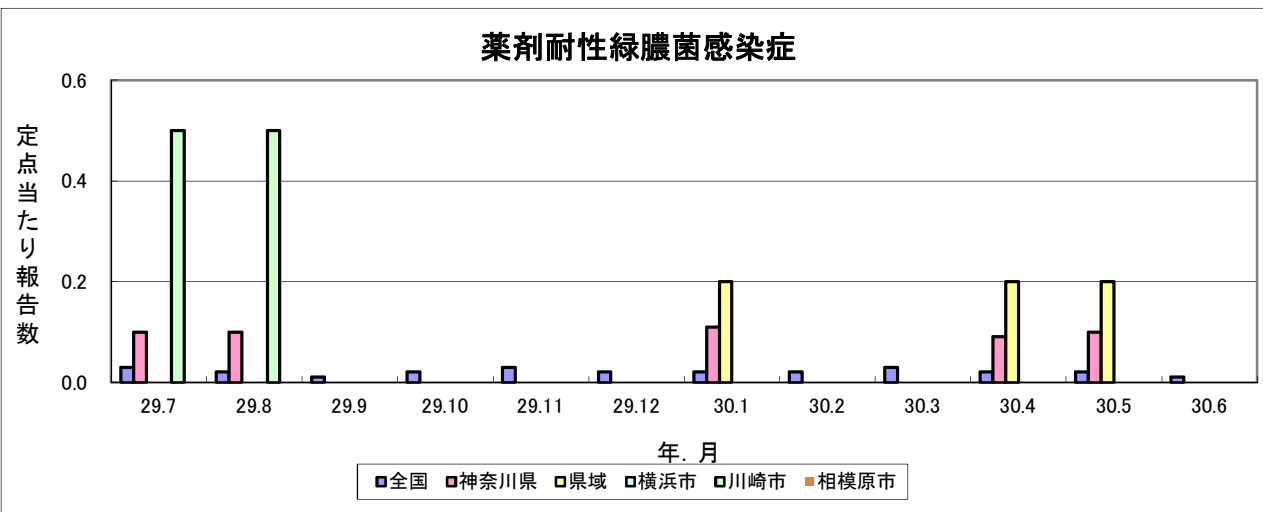
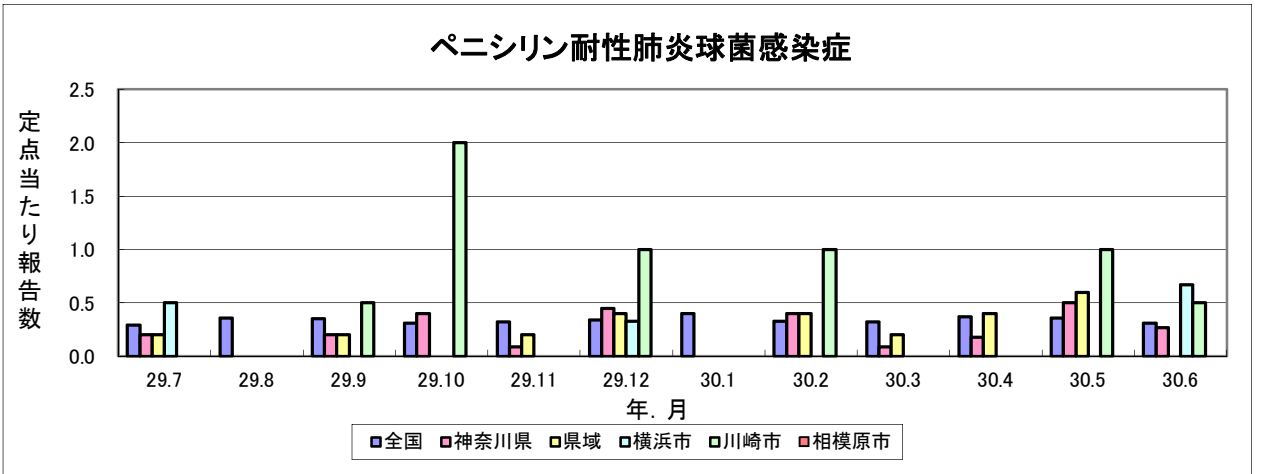
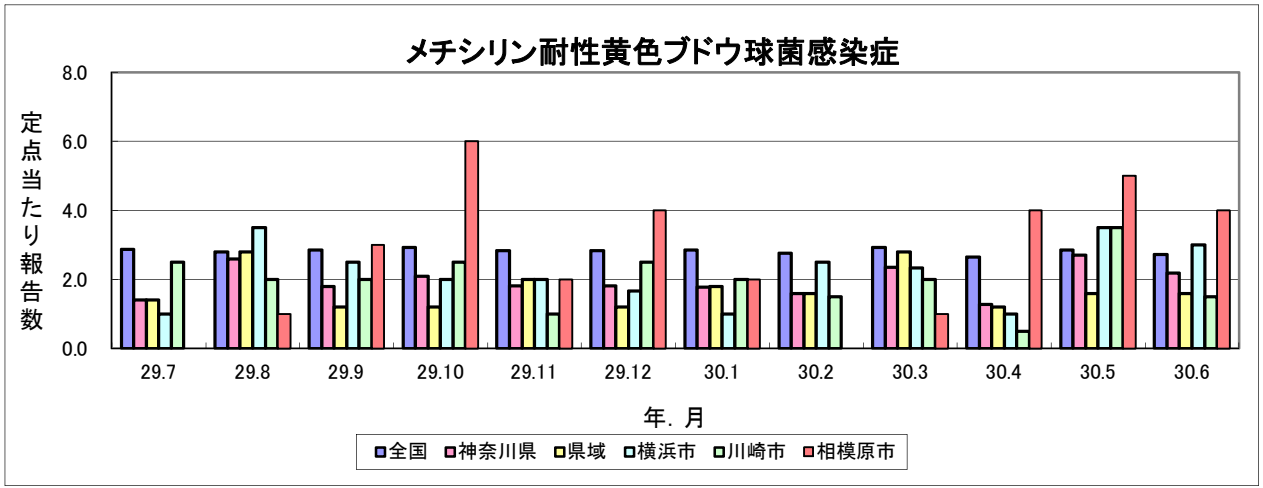


表1 報告数・定点当たり報告数 疾病、政令市・保健所別

集計対象：平成30年6月

| 神奈川県                    | 性器クラミジア感染症 |       | 性器ヘルペスウイルス感染症 |       | 尖圭コンジローマ |       | 淋菌感染症 |       |
|-------------------------|------------|-------|---------------|-------|----------|-------|-------|-------|
|                         | 報告数        | 定点当たり | 報告数           | 定点当たり | 報告数      | 定点当たり | 報告数   | 定点当たり |
| 全県                      | 150        | 2.21  | 39            | 0.57  | 29       | 0.43  | 38    | 0.56  |
| 横浜市                     | 55         | 1.96  | 14            | 0.50  | 8        | 0.29  | 14    | 0.50  |
| 川崎市                     | 35         | 3.18  | 6             | 0.55  | 9        | 0.82  | 7     | 0.64  |
| 相模原市                    | 7          | 1.40  | 2             | 0.40  | 6        | 1.20  | -     | -     |
| 県域<br>(横浜市、川崎市、相模原市を除く) | 53         | 2.21  | 17            | 0.71  | 6        | 0.25  | 17    | 0.71  |
| 横須賀市                    | 10         | 3.33  | 3             | 1.00  | 2        | 0.67  | 2     | 0.67  |
| 藤沢市                     | 22         | 5.50  | 3             | 0.75  | 4        | 1.00  | 9     | 2.25  |
| 茅ヶ崎市                    | 2          | 1.00  | -             | -     | -        | -     | 1     | 0.50  |
| 平塚                      | 1          | 0.50  | 2             | 1.00  | -        | -     | -     | -     |
| 平塚 秦野センター               | 4          | 2.00  | -             | -     | -        | -     | 1     | 0.50  |
| 鎌倉                      | 2          | 1.00  | 1             | 0.50  | -        | -     | -     | -     |
| 鎌倉 三崎センター               | ...        | ...   | ...           | ...   | ...      | ...   | ...   | ...   |
| 小田原                     | 3          | 1.50  | 2             | 1.00  | -        | -     | 1     | 0.50  |
| 小田原 足柄上センター             | -          | -     | 1             | 1.00  | -        | -     | -     | -     |
| 厚木                      | 5          | 1.25  | 1             | 0.25  | -        | -     | 1     | 0.25  |
| 厚木 大和センター               | 4          | 2.00  | 4             | 2.00  | -        | -     | 2     | 1.00  |

| 神奈川県                    | メチシリン耐性黄色ブドウ球菌感染症 |       | ペニシリン耐性肺炎球菌感染症 |       | 薬剤耐性緑膿菌感染症 |       |
|-------------------------|-------------------|-------|----------------|-------|------------|-------|
|                         | 報告数               | 定点当たり | 報告数            | 定点当たり | 報告数        | 定点当たり |
| 全県                      | 24                | 2.18  | 3              | 0.27  | -          | -     |
| 横浜市                     | 9                 | 3.00  | 2              | 0.67  | -          | -     |
| 川崎市                     | 3                 | 1.50  | 1              | 0.50  | -          | -     |
| 相模原市                    | 4                 | 4.00  | -              | -     | -          | -     |
| 県域<br>(横浜市、川崎市、相模原市を除く) | 8                 | 1.60  | -              | -     | -          | -     |
| 横須賀市                    | -                 | -     | -              | -     | -          | -     |
| 藤沢市                     | 3                 | 3.00  | -              | -     | -          | -     |
| 茅ヶ崎市                    | ...               | ...   | ...            | ...   | ...        | ...   |
| 平塚                      | 1                 | 1.00  | -              | -     | -          | -     |
| 平塚 秦野センター               | ...               | ...   | ...            | ...   | ...        | ...   |
| 鎌倉                      | ...               | ...   | ...            | ...   | ...        | ...   |
| 鎌倉 三崎センター               | ...               | ...   | ...            | ...   | ...        | ...   |
| 小田原                     | ...               | ...   | ...            | ...   | ...        | ...   |
| 小田原 足柄上センター             | 3                 | 3.00  | -              | -     | -          | -     |
| 厚木                      | 1                 | 1.00  | -              | -     | -          | -     |
| 厚木 大和センター               | ...               | ...   | ...            | ...   | ...        | ...   |





表3 報告数・定点当たり報告数、月・疾病別、性別 (その1)

集計対象：平成30年6月までの12ヶ月

| 疾患名            | 地域別               | 7月    | 8月    | 9月    | 10月   | 11月   | 12月   | 1月    | 2月    | 3月    | 4月    | 5月    | 6月    |       |      |
|----------------|-------------------|-------|-------|-------|-------|-------|-------|-------|-------|-------|-------|-------|-------|-------|------|
| 性器クラミジア<br>感染症 | 全国                | 報告数   | 2,153 | 2,135 | 2,248 | 2,252 | 1,975 | 1,999 | 1,974 | 1,821 | 2,039 | 1,850 | 2,197 | 2,211 |      |
|                |                   | 定点当たり | 2.19  | 2.16  | 2.27  | 2.28  | 2.01  | 2.03  | 2.01  | 1.87  | 2.08  | 1.88  | 2.24  | 2.24  |      |
|                | 全県                | 報告数   | 120   | 155   | 166   | 129   | 106   | 123   | 111   | 88    | 124   | 96    | 147   | 150   |      |
|                |                   | 定点当たり | 1.85  | 2.31  | 2.44  | 1.95  | 1.63  | 1.81  | 1.71  | 1.42  | 1.85  | 1.41  | 2.26  | 2.21  |      |
|                | 県域                | 報告数   | 43    | 35    | 39    | 44    | 38    | 24    | 22    | 29    | 40    | 37    | 41    | 53    |      |
|                |                   | 定点当たり | 1.79  | 1.46  | 1.63  | 1.83  | 1.58  | 1.00  | 0.92  | 1.21  | 1.67  | 1.54  | 1.71  | 2.21  |      |
|                | 県域男               | 報告数   | 36    | 25    | 28    | 36    | 29    | 21    | 19    | 24    | 28    | 25    | 30    | 40    |      |
|                |                   | 定点当たり | 1.50  | 1.04  | 1.17  | 1.50  | 1.21  | 0.88  | 0.79  | 1.00  | 1.17  | 1.04  | 1.25  | 1.67  |      |
|                | 県域女               | 報告数   | 7     | 10    | 11    | 8     | 9     | 3     | 3     | 5     | 12    | 12    | 11    | 13    |      |
|                |                   | 定点当たり | 0.29  | 0.42  | 0.46  | 0.33  | 0.38  | 0.13  | 0.13  | 0.21  | 0.50  | 0.50  | 0.46  | 0.54  |      |
|                | 横浜市               | 報告数   | 38    | 60    | 59    | 42    | 33    | 56    | 47    | 22    | 50    | 36    | 54    | 55    |      |
|                |                   | 定点当たり | 1.58  | 2.31  | 2.19  | 1.68  | 1.38  | 2.07  | 1.88  | 1.00  | 1.92  | 1.33  | 2.16  | 1.96  |      |
|                | 川崎市               | 報告数   | 35    | 48    | 51    | 32    | 30    | 33    | 30    | 29    | 26    | 20    | 40    | 35    |      |
|                |                   | 定点当たり | 2.92  | 4.00  | 4.25  | 2.67  | 2.50  | 2.75  | 2.73  | 2.64  | 2.17  | 1.67  | 3.64  | 3.18  |      |
|                | 相模原市              | 報告数   | 4.00  | 12.00 | 17    | 11    | 5     | 10    | 12    | 8     | 8     | 3     | 12    | 7     |      |
|                |                   | 定点当たり | 0.80  | 2.40  | 3.40  | 2.20  | 1.00  | 2.00  | 2.40  | 1.60  | 1.60  | 0.60  | 2.40  | 1.40  |      |
|                | 性器ヘルペス<br>ウイルス感染症 | 全国    | 報告数   | 772   | 770   | 722   | 803   | 722   | 729   | 729   | 683   | 760   | 776   | 797   | 779  |
|                |                   |       | 定点当たり | 0.78  | 0.78  | 0.73  | 0.81  | 0.73  | 0.74  | 0.74  | 0.70  | 0.77  | 0.79  | 0.81  | 0.79 |
| 全県             |                   | 報告数   | 33    | 36    | 35    | 30    | 25    | 31    | 39    | 40    | 31    | 38    | 33    | 39    |      |
|                |                   | 定点当たり | 0.51  | 0.54  | 0.51  | 0.45  | 0.38  | 0.46  | 0.60  | 0.65  | 0.46  | 0.56  | 0.51  | 0.57  |      |
| 県域             |                   | 報告数   | 17    | 12    | 12    | 8     | 8     | 9     | 16    | 19    | 11    | 12    | 13    | 17    |      |
|                |                   | 定点当たり | 0.71  | 0.50  | 0.50  | 0.33  | 0.33  | 0.38  | 0.67  | 0.79  | 0.46  | 0.50  | 0.54  | 0.71  |      |
| 県域男            |                   | 報告数   | 11    | 8     | 7     | 8     | 5     | 6     | 12    | 15    | 6     | 10    | 9     | 12    |      |
|                |                   | 定点当たり | 0.46  | 0.33  | 0.29  | 0.33  | 0.21  | 0.25  | 0.50  | 0.63  | 0.25  | 0.42  | 0.38  | 0.50  |      |
| 県域女            |                   | 報告数   | 6     | 4     | 5     | -     | 3     | 3     | 4     | 4     | 5     | 2     | 4     | 5     |      |
|                |                   | 定点当たり | 0.25  | 0.17  | 0.21  | -     | 0.13  | 0.13  | 0.17  | 0.17  | 0.21  | 0.08  | 0.17  | 0.21  |      |
| 横浜市            |                   | 報告数   | 10    | 15    | 17    | 15    | 9     | 14    | 12    | 10    | 13    | 20    | 16    | 14    |      |
|                |                   | 定点当たり | 0.42  | 0.58  | 0.63  | 0.60  | 0.38  | 0.52  | 0.48  | 0.45  | 0.50  | 0.74  | 0.64  | 0.50  |      |
| 川崎市            |                   | 報告数   | 5     | 8     | 6     | 7     | 8     | 8     | 10    | 11    | 7     | 6     | 3     | 6     |      |
|                |                   | 定点当たり | 0.42  | 0.67  | 0.50  | 0.58  | 0.67  | 0.67  | 0.91  | 1.00  | 0.58  | 0.50  | 0.27  | 0.55  |      |
| 相模原市           |                   | 報告数   | 1.00  | 1.00  | -     | -     | -     | -     | 1     | -     | -     | -     | 1     | 2     |      |
|                |                   | 定点当たり | 0.20  | 0.20  | -     | -     | -     | -     | 0.20  | -     | -     | -     | 0.20  | 0.40  |      |
| 尖圭コンジローマ       |                   | 全国    | 報告数   | 481   | 475   | 467   | 441   | 453   | 395   | 416   | 370   | 444   | 463   | 510   | 527  |
|                |                   |       | 定点当たり | 0.49  | 0.48  | 0.47  | 0.45  | 0.46  | 0.40  | 0.42  | 0.38  | 0.45  | 0.47  | 0.52  | 0.53 |
|                | 全県                | 報告数   | 22    | 24    | 22    | 14    | 23    | 18    | 20    | 18    | 28    | 25    | 30    | 29    |      |
|                |                   | 定点当たり | 0.34  | 0.36  | 0.32  | 0.21  | 0.35  | 0.26  | 0.31  | 0.29  | 0.42  | 0.37  | 0.46  | 0.43  |      |
|                | 県域                | 報告数   | 3     | 4     | 5     | 3     | 5     | 1     | 3     | -     | 7     | 9     | 7     | 6     |      |
|                |                   | 定点当たり | 0.13  | 0.17  | 0.21  | 0.13  | 0.21  | 0.04  | 0.13  | -     | 0.29  | 0.38  | 0.29  | 0.25  |      |
|                | 県域男               | 報告数   | 2     | 3     | 3     | 2     | 4     | 1     | 3     | -     | 6     | 9     | 7     | 6     |      |
|                |                   | 定点当たり | 0.08  | 0.13  | 0.13  | 0.08  | 0.17  | 0.04  | 0.13  | -     | 0.25  | 0.38  | 0.29  | 0.25  |      |
|                | 県域女               | 報告数   | 1     | 1     | 2     | 1     | 1     | -     | -     | -     | 1     | -     | -     | -     |      |
|                |                   | 定点当たり | 0.04  | 0.04  | 0.08  | 0.04  | 0.04  | -     | -     | -     | 0.04  | -     | -     | -     |      |
|                | 横浜市               | 報告数   | 12    | 8     | 9     | 6     | 9     | 9     | 9     | 8     | 10    | 8     | 6     | 8     |      |
|                |                   | 定点当たり | 0.50  | 0.31  | 0.33  | 0.24  | 0.38  | 0.33  | 0.36  | 0.36  | 0.38  | 0.30  | 0.24  | 0.29  |      |
|                | 川崎市               | 報告数   | 4     | 10    | 7     | 4     | 7     | 6     | 6     | 6     | 8     | 6     | 12    | 9     |      |
|                |                   | 定点当たり | 0.33  | 0.83  | 0.58  | 0.33  | 0.58  | 0.50  | 0.55  | 0.55  | 0.67  | 0.50  | 1.09  | 0.82  |      |
|                | 相模原市              | 報告数   | 3.00  | 2.00  | 1.00  | 1     | 2     | 2     | 2     | 4     | 3     | 2     | 5     | 6     |      |
|                |                   | 定点当たり | 0.60  | 0.40  | 0.20  | 0.20  | 0.40  | 0.40  | 0.40  | 0.80  | 0.60  | 0.40  | 1.00  | 1.20  |      |
|                | 淋菌感染症             | 全国    | 報告数   | 704   | 784   | 738   | 699   | 676   | 623   | 679   | 540   | 653   | 602   | 709   | 642  |
|                |                   |       | 定点当たり | 0.71  | 0.79  | 0.75  | 0.71  | 0.69  | 0.63  | 0.69  | 0.55  | 0.67  | 0.61  | 0.72  | 0.65 |
| 全県             |                   | 報告数   | 43    | 60    | 54    | 51    | 36    | 45    | 55    | 43    | 50    | 42    | 45    | 38    |      |
|                |                   | 定点当たり | 0.66  | 0.90  | 0.79  | 0.77  | 0.55  | 0.66  | 0.85  | 0.69  | 0.75  | 0.62  | 0.69  | 0.56  |      |
| 県域             |                   | 報告数   | 13    | 18    | 20    | 25    | 11    | 21    | 21    | 27    | 28    | 22    | 25    | 17    |      |
|                |                   | 定点当たり | 0.54  | 0.75  | 0.83  | 1.04  | 0.46  | 0.88  | 0.88  | 1.13  | 1.17  | 0.92  | 1.04  | 0.71  |      |
| 県域男            |                   | 報告数   | 13    | 17    | 19    | 25    | 11    | 20    | 21    | 27    | 24    | 20    | 24    | 16    |      |
|                |                   | 定点当たり | 0.54  | 0.71  | 0.79  | 1.04  | 0.46  | 0.83  | 0.88  | 1.13  | 1.00  | 0.83  | 1.00  | 0.67  |      |
| 県域女            |                   | 報告数   | -     | 1     | 1     | -     | -     | 1     | -     | -     | 4     | 2     | 1     | 1     |      |
|                |                   | 定点当たり | -     | 0.04  | 0.04  | -     | -     | 0.04  | -     | -     | 0.17  | 0.08  | 0.04  | 0.04  |      |
| 横浜市            |                   | 報告数   | 13    | 22    | 19    | 12    | 13    | 16    | 15    | 7     | 11    | 9     | 10    | 14    |      |
|                |                   | 定点当たり | 0.54  | 0.85  | 0.70  | 0.48  | 0.54  | 0.59  | 0.60  | 0.32  | 0.42  | 0.33  | 0.40  | 0.50  |      |
| 川崎市            |                   | 報告数   | 16    | 20    | 13    | 14    | 12    | 8     | 18    | 8     | 8     | 10    | 9     | 7     |      |
|                |                   | 定点当たり | 1.33  | 1.67  | 1.08  | 1.17  | 1.00  | 0.67  | 1.64  | 0.73  | 0.67  | 0.83  | 0.82  | 0.64  |      |
| 相模原市           |                   | 報告数   | 1.00  | -     | 2     | -     | -     | -     | 1     | 1     | 3     | 1     | 1     | -     |      |
|                |                   | 定点当たり | 0.20  | -     | 0.40  | -     | -     | -     | 0.20  | 0.20  | 0.60  | 0.20  | 0.20  | -     |      |

