



神奈川県感染症発生情報（月報）

<http://www.eiken.pref.kanagawa.jp/>

平成 30 年 10 月報

性感染症について

・性器クラミジア感染症

定点当たり報告数は、神奈川県2.00人（前月1.89人）、県域1.96人（前月1.74人）で、前月と比較して神奈川県、県域ともに増加しています。

・性器ヘルペスウイルス感染症

定点当たり報告数は、神奈川県0.64人（前月0.70人）、県域0.58人（前月0.65人）で、前月と比較して神奈川県、県域ともに減少しています。

・尖圭コンジローマ

定点当たり報告数は、神奈川県0.52人（前月0.27人）、県域0.08人（前月0.39人）で、前月と比較して神奈川県では増加、県域では減少しています。

・淋菌感染症

定点当たり報告数は、神奈川県0.88人（前月0.64人）、県域1.38人（前月0.70人）で、前月と比較して神奈川県、県域ともに増加しています。

薬剤耐性菌について

・メチシリン耐性黄色ブドウ球菌感染症

定点当たり報告数は、神奈川県1.55人（前月2.40人）、県域1.80人（前月2.80人）で、前月と比較して神奈川県、県域ともに減少しています。

・ペニシリン耐性肺炎球菌感染症

定点当たり報告数は、神奈川県0.09人（前月0.10人）、県域なし（前月0.20人）で、前月と比較して神奈川県、県域ともに減少しています。

・薬剤耐性緑膿菌感染症

定点当たり報告数は、神奈川県0.09人（前月なし）、県域0.20人（前月なし）で、神奈川県、県域ともに増加しています。

神奈川県感染症情報センター

（神奈川県衛生研究所 企画情報部 衛生情報課）

TEL:0467-83-4400(代表)

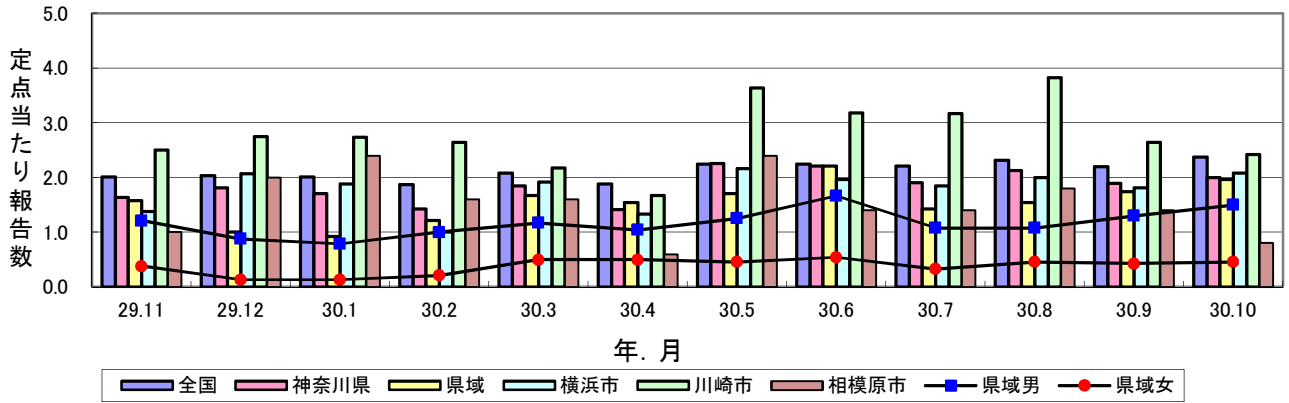
FAX:0467-89-5211(企画情報部)

感染症発生動向調査事業は「感染症の予防及び感染症の患者に対する医療に関する法律」によって行われています。

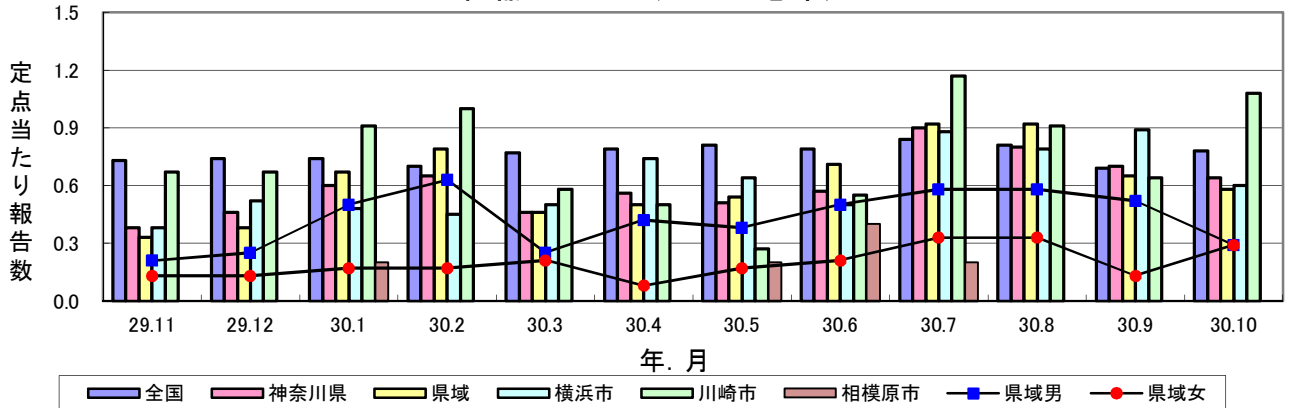
*県域とは、神奈川県内の市町村のうち横浜市、川崎市、相模原市を除いた地域です。

感染症発生動向調査: 月報対象疾患の時系列グラフ

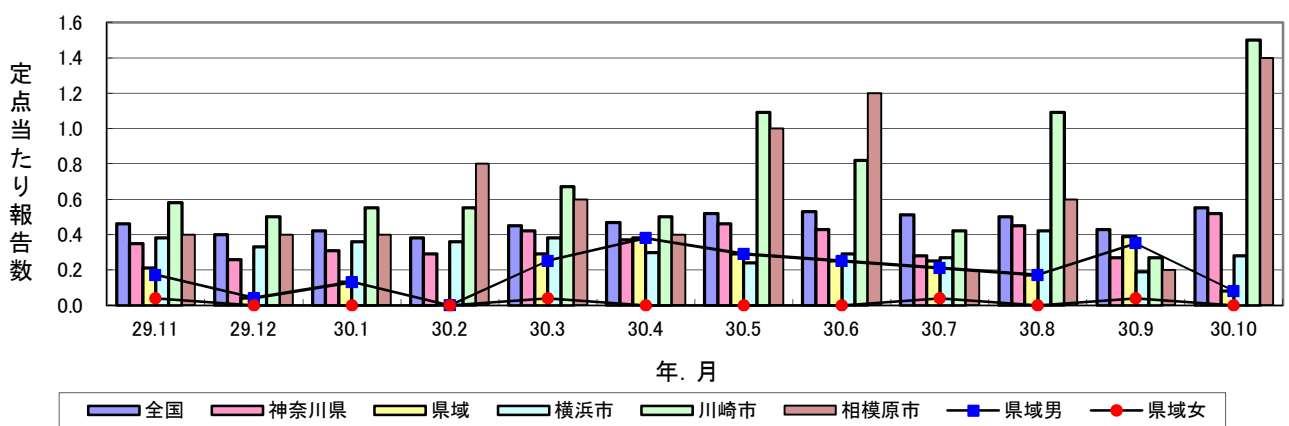
性器クラミジア感染症



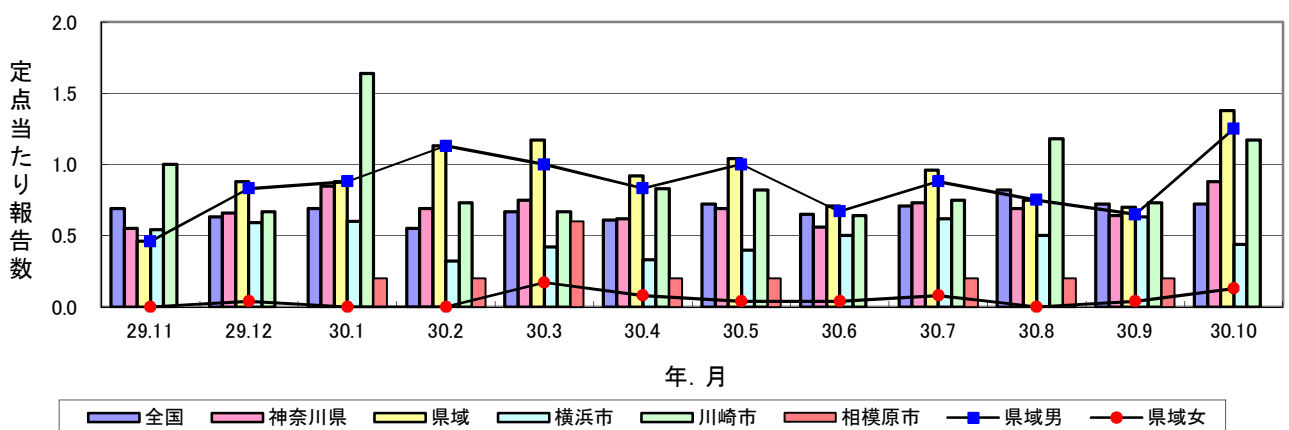
性器ヘルペスウイルス感染症



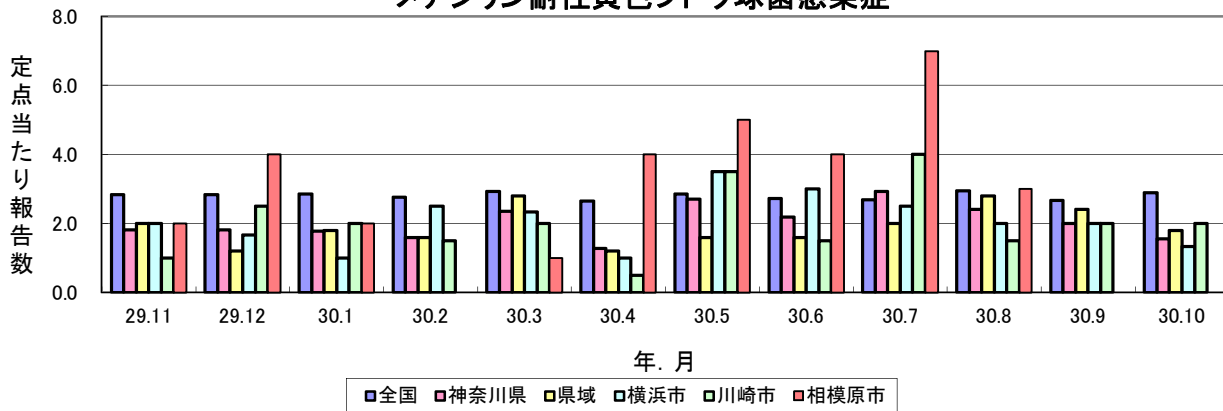
尖圭コンジローマ



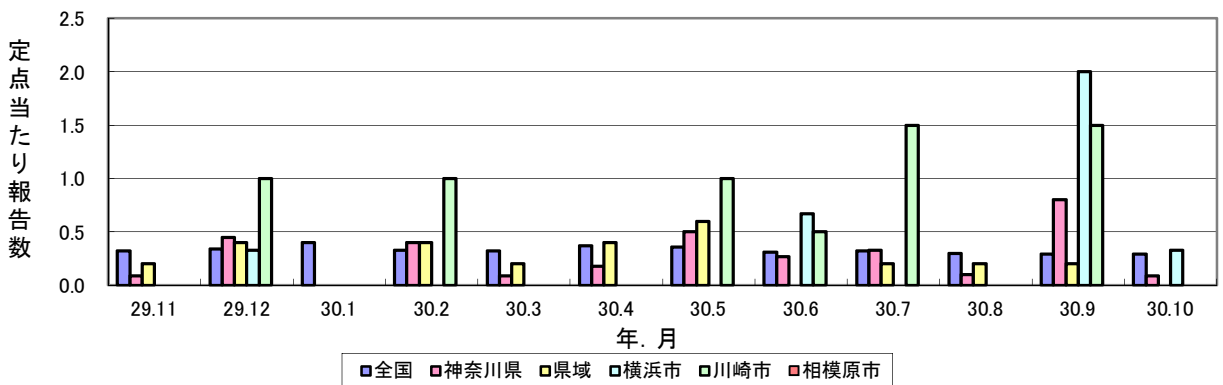
淋菌感染症



メチシリン耐性黄色ブドウ球菌感染症



ペニシリン耐性肺炎球菌感染症



薬剤耐性緑膿菌感染症

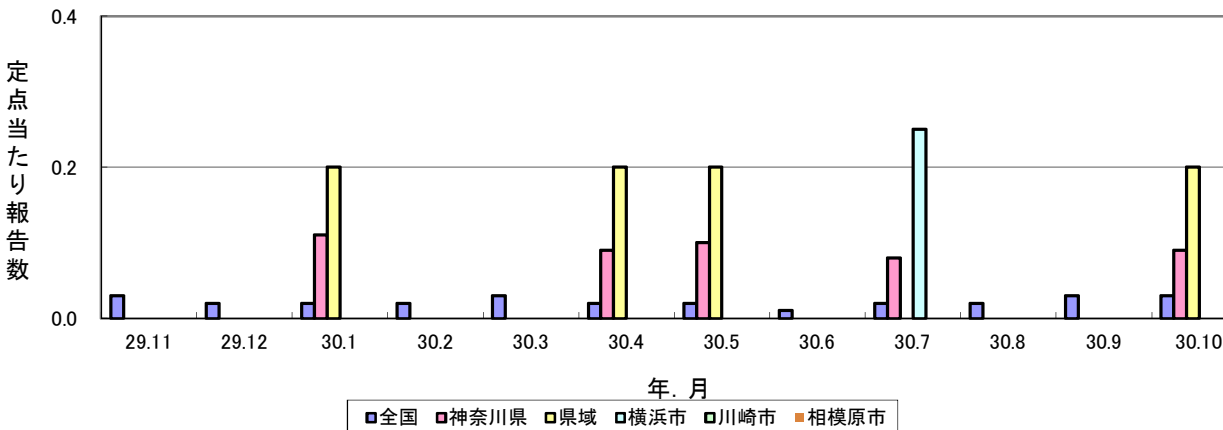


表1 報告数・定点当たり報告数 疾病、政令市・保健所別

集計対象：平成30年10月

神奈川県	性器クラミジア感染症		性器ヘルペスウイルス感染症		尖圭コンジローマ		淋菌感染症	
	報告数	定点当たり	報告数	定点当たり	報告数	定点当たり	報告数	定点当たり
全県	132	2.00	42	0.64	34	0.52	58	0.88
横浜市	52	2.08	15	0.60	7	0.28	11	0.44
川崎市	29	2.42	13	1.08	18	1.50	14	1.17
相模原市	4	0.80	-	-	7	1.40	-	-
県域 (横浜市、川崎市、相模原市を除く)	47	1.96	14	0.58	2	0.08	33	1.38
横須賀市	4	1.33	4	1.33	2	0.67	11	3.67
藤沢市	23	5.75	1	0.25	-	-	18	4.50
茅ヶ崎市	2	1.00	-	-	-	-	-	-
平塚	6	3.00	3	1.50	-	-	2	1.00
平塚 秦野センター	2	1.00	-	-	-	-	-	-
鎌倉	-	-	1	0.50	-	-	-	-
鎌倉 三崎センター
小田原	2	1.00	-	-	-	-	1	0.50
小田原 足柄上センター	-	-	-	-	-	-	1	1.00
厚木	6	1.50	4	1.00	-	-	-	-
厚木 大和センター	2	1.00	1	0.50	-	-	-	-

神奈川県	メチシリン耐性黄色ブドウ球菌感染症		ペニシリン耐性肺炎球菌感染症		薬剤耐性緑膿菌感染症	
	報告数	定点当たり	報告数	定点当たり	報告数	定点当たり
全県	17	1.55	1	0.09	1	0.09
横浜市	4	1.33	1	0.33	-	-
川崎市	4	2.00	-	-	-	-
相模原市	-	-	-	-	-	-
県域 (横浜市、川崎市、相模原市を除く)	9	1.80	-	-	1	0.20
横須賀市	1	1.00	-	-	-	-
藤沢市	2	2.00	-	-	-	-
茅ヶ崎市
平塚	5	5.00	-	-	1	1.00
平塚 秦野センター
鎌倉
鎌倉 三崎センター
小田原
小田原 足柄上センター	1	1.00	-	-	-	-
厚木	-	-	-	-	-	-
厚木 大和センター

表2 報告数・定点当たり報告数、年齢・疾病別、性別（横浜市、川崎市、相模原市を除く）（その2）

集計対象：平成30年10月

疾患名	性別	項目	35~39	40~44	45~49	50~54	55~59	60~64	65~69	70歳~
性器クラミジア感染症	全国	総数	報告数 218	132	88	66	26	14	11	9
		定点当たり	0.22	0.13	0.09	0.07	0.03	0.01	0.01	0.01
		男	報告数 138	92	59	50	22	12	10	8
	県域	女	報告数 80	40	29	16	4	2	1	1
		定点当たり	0.08	0.04	0.03	0.02	-	-	-	-
		総数	報告数 8	1	2	2	1	-	1	-
性器ヘルペスウイルス感染症	全国	定点当たり	0.33	0.04	0.08	0.08	0.04	-	0.04	-
		男	報告数 7	1	2	-	1	-	1	-
		女	報告数 1	-	-	2	-	-	-	-
	県域	定点当たり	0.04	-	-	0.08	-	-	-	-
		男	報告数 92	80	64	55	40	32	16	37
		定点当たり	0.09	0.08	0.07	0.06	0.04	0.03	0.02	0.04
尖圭コンジローマ	全国	男	報告数 51	42	26	26	16	13	4	12
		女	報告数 41	38	38	29	24	19	12	25
		定点当たり	0.04	0.04	0.04	0.03	0.02	0.02	0.01	0.03
	県域	総数	報告数 -	1	-	2	1	2	1	-
		定点当たり	-	0.04	-	0.08	0.04	0.08	0.04	-
		男	報告数 -	1	-	1	1	1	-	-
淋菌感染症	全国	女	報告数 -	-	-	1	-	1	1	-
		定点当たり	-	-	-	0.04	0.04	0.04	0.04	-
		総数	報告数 58	60	41	35	16	8	13	9
	県域	男	報告数 42	38	31	33	13	8	8	8
		女	報告数 16	22	10	2	3	-	5	1
		定点当たり	0.02	0.02	0.01	-	-	-	0.01	-
メチシリン耐性黄色ブドウ球菌感染症	全国	男	報告数 74	51	36	26	11	7	10	3
		女	報告数 7	5	1	2	1	1	-	-
		定点当たり	0.01	0.01	-	-	-	-	-	-
	県域	総数	報告数 2	3	2	1	-	-	-	1
		男	報告数 2	3	2	1	-	-	-	1
		女	報告数 -	-	-	-	-	-	-	-
ベンジシリン耐性肺炎球菌感染症	全国	男	報告数 -	-	-	-	-	-	-	-
		女	報告数 -	-	-	-	-	-	-	-
		定点当たり	-	-	-	-	-	-	-	-
	県域	総数	報告数 14	26	25	30	45	62	108	879
		男	報告数 -	-	-	-	-	-	-	-
		女	報告数 -	-	-	-	-	-	-	-
薬剤耐性緑膿菌感染症	全国	男	報告数 -	-	-	-	-	-	-	-
		女	報告数 -	-	-	-	-	-	-	-
		定点当たり	-	-	-	-	-	-	-	-
	県域	総数	報告数 2	1	1	1	4	5	5	54
		男	報告数 -	-	-	-	1	1	2	6
		女	報告数 -	-	-	-	-	-	-	-
薬剤耐性緑膿菌感染症	全国	男	報告数 -	-	-	-	-	-	-	-
		女	報告数 -	-	-	-	-	-	-	-
		定点当たり	-	-	-	-	-	-	-	-
	県域	総数	報告数 -	-	1	-	1	1	3	6
		男	報告数 -	-	-	-	-	-	-	-
		女	報告数 -	-	-	-	-	-	0.01	0.01

表3 報告数・定点当たり報告数、月・疾病別、性別 (その1)

集計対象：平成30年10月までの12ヶ月

疾患名	地域別	11月	12月	1月	2月	3月	4月	5月	6月	7月	8月	9月	10月	
性器クラミジア 感染症	全国	報告数 1,975	1,999	1,974	1,821	2,039	1,850	2,197	2,211	2,176	2,252	2,162	2,328	
		定点当たり 2.01	2.03	2.01	1.87	2.08	1.88	2.24	2.24	2.21	2.31	2.20	2.37	
	全県	報告数 106	123	111	88	124	96	147	150	127	136	125	132	
		定点当たり 1.63	1.81	1.71	1.42	1.85	1.41	2.26	2.21	1.90	2.13	1.89	2.00	
	県域	報告数 38	24	22	29	40	37	41	53	34	37	40	47	
		定点当たり 1.58	1.00	0.92	1.21	1.67	1.54	1.71	2.21	1.42	1.54	1.74	1.96	
	県域男	報告数 29	21	19	24	28	25	30	40	26	26	30	36	
		定点当たり 1.21	0.88	0.79	1.00	1.17	1.04	1.25	1.67	1.08	1.08	1.30	1.50	
	県域女	報告数 9	3	3	5	12	12	11	13	8	11	10	11	
		定点当たり 0.38	0.13	0.13	0.21	0.50	0.50	0.46	0.54	0.33	0.46	0.43	0.46	
	横浜市	報告数 33	56	47	22	50	36	54	55	48	48	49	52	
		定点当たり 1.38	2.07	1.88	1.00	1.92	1.33	2.16	1.96	1.85	2.00	1.81	2.08	
	川崎市	報告数 30	33	30	29	26	20	40	35	38	42	29	29	
		定点当たり 2.50	2.75	2.73	2.64	2.17	1.67	3.64	3.18	3.17	3.82	2.64	2.42	
	相模原市	報告数 5.00	10.00	12	8	8	3	12	7	7	9	7	4	
		定点当たり 1.00	2.00	2.40	1.60	1.60	0.60	2.40	1.40	1.40	1.80	1.40	0.80	
	性器ヘルペス ウイルス感染症	全国	報告数 722	729	729	683	760	776	797	779	826	796	679	761
			定点当たり 0.73	0.74	0.74	0.70	0.77	0.79	0.81	0.79	0.84	0.81	0.69	0.78
全県		報告数 25	31	39	40	31	38	33	39	60	51	46	42	
		定点当たり 0.38	0.46	0.60	0.65	0.46	0.56	0.51	0.57	0.90	0.80	0.70	0.64	
県域		報告数 8	9	16	19	11	12	13	17	22	22	15	14	
		定点当たり 0.33	0.38	0.67	0.79	0.46	0.50	0.54	0.71	0.92	0.92	0.65	0.58	
県域男		報告数 5	6	12	15	6	10	9	12	14	14	12	7	
		定点当たり 0.21	0.25	0.50	0.63	0.25	0.42	0.38	0.50	0.58	0.58	0.52	0.29	
県域女		報告数 3	3	4	4	5	2	4	5	8	8	3	7	
		定点当たり 0.13	0.13	0.17	0.17	0.21	0.08	0.17	0.21	0.33	0.33	0.13	0.29	
横浜市		報告数 9	14	12	10	13	20	16	14	23	19	24	15	
		定点当たり 0.38	0.52	0.48	0.45	0.50	0.74	0.64	0.50	0.88	0.79	0.89	0.60	
川崎市		報告数 8	8	10	11	7	6	3	6	14	10	7	13	
		定点当たり 0.67	0.67	0.91	1.00	0.58	0.50	0.27	0.55	1.17	0.91	0.64	1.08	
相模原市		報告数 -	-	1	-	-	-	1	2	1	-	-	-	
		定点当たり -	-	0.20	-	-	-	0.20	0.40	0.20	-	-	-	
尖圭コンジローマ		全国	報告数 453	395	416	370	444	463	510	527	505	486	428	537
			定点当たり 0.46	0.40	0.42	0.38	0.45	0.47	0.52	0.53	0.51	0.50	0.43	0.55
	全県	報告数 23	18	20	18	28	25	30	29	19	29	18	34	
		定点当たり 0.35	0.26	0.31	0.29	0.42	0.37	0.46	0.43	0.28	0.45	0.27	0.52	
	県域	報告数 5	1	3	-	7	9	7	6	6	4	9	2	
		定点当たり 0.21	0.04	0.13	-	0.29	0.38	0.29	0.25	0.25	0.17	0.39	0.08	
	県域男	報告数 4	1	3	-	6	9	7	6	5	4	8	2	
		定点当たり 0.17	0.04	0.13	-	0.25	0.38	0.29	0.25	0.21	0.17	0.35	0.08	
	県域女	報告数 1	-	-	-	1	-	-	-	1	-	1	-	
		定点当たり 0.04	-	-	-	0.04	-	-	-	0.04	-	0.04	-	
	横浜市	報告数 9	9	9	8	10	8	6	8	7	10	5	7	
		定点当たり 0.38	0.33	0.36	0.36	0.38	0.30	0.24	0.29	0.27	0.42	0.19	0.28	
	川崎市	報告数 7	6	6	6	8	6	12	9	5	12	3	18	
		定点当たり 0.58	0.50	0.55	0.55	0.67	0.50	1.09	0.82	0.42	1.09	0.27	1.50	
	相模原市	報告数 2.00	2.00	2.00	4	3	2	5	6	1	3	1	7	
		定点当たり 0.40	0.40	0.40	0.80	0.60	0.40	1.00	1.20	0.20	0.60	0.20	1.40	
	淋菌感染症	全国	報告数 676	623	679	540	653	602	709	642	700	803	707	705
			定点当たり 0.69	0.63	0.69	0.55	0.67	0.61	0.72	0.65	0.71	0.82	0.72	0.72
全県		報告数 36	45	55	43	50	42	45	38	49	44	42	58	
		定点当たり 0.55	0.66	0.85	0.69	0.75	0.62	0.69	0.56	0.73	0.69	0.64	0.88	
県域		報告数 11	21	21	27	28	22	25	17	23	18	16	33	
		定点当たり 0.46	0.88	0.88	1.13	1.17	0.92	1.04	0.71	0.96	0.75	0.70	1.38	
県域男		報告数 11	20	21	27	24	20	24	16	21	18	15	30	
		定点当たり 0.46	0.83	0.88	1.13	1.00	0.83	1.00	0.67	0.88	0.75	0.65	1.25	
県域女		報告数 -	1	-	-	4	2	1	1	2	-	1	3	
		定点当たり -	0.04	-	-	0.17	0.08	0.04	0.04	0.08	-	0.04	0.13	
横浜市		報告数 13	16	15	7	11	9	10	14	16	12	17	11	
		定点当たり 0.54	0.59	0.60	0.32	0.42	0.33	0.40	0.50	0.62	0.50	0.63	0.44	
川崎市		報告数 12	8	18	8	8	10	9	7	9	13	8	14	
		定点当たり 1.00	0.67	1.64	0.73	0.67	0.83	0.82	0.64	0.75	1.18	0.73	1.17	
相模原市		報告数 -	-	1	1	3	1	1	-	1	1	1	-	
		定点当たり -	-	0.20	0.20	0.60	0.20	0.20	-	0.20	0.20	0.20	-	

