



神奈川県感染症発生情報（月報）

<http://www.eiken.pref.kanagawa.jp/>

平成 28 年 9 月報

性感染症について

- ・ 性器クラミジア感染症

定点当たり報告数は、神奈川県1.51人（前月1.25人）、県域1.22人（前月1.00人）で、前月と比較して神奈川県、県域ともに増加しています。

- ・ 性器ヘルペスウイルス感染症

定点当たり報告数は、神奈川県0.60（前月0.50）、県域0.48人（前月0.43人）で、前月と比較して神奈川県、県域ともに増加しています。

- ・ 尖圭コンジローマ

定点当たり報告数は、神奈川県0.38人（前月0.36人）、県域0.22人（前月0.35人）で、前月と比較して神奈川県は増加、県域は減少しています。

- ・ 淋菌感染症

定点当たり報告数は、神奈川県0.51人（前月0.88人）、県域0.65人（前月1.13人）で、前月と比較して神奈川県、県域ともに減少しています。

薬剤耐性菌について

- ・ メチシリン耐性黄色ブドウ球菌感染症

定点当たり報告数は、神奈川県2.50人（前月2.60人）、県域2.40人（前月2.40人）で、前月と比較して神奈川県は減少、県域は横ばいです。

- ・ ペニシリン耐性肺炎球菌感染症

定点当たり報告数は、神奈川県0.40人（前月0.10人）、県域0.20（前月なし）で、前月と比較して神奈川県、県域ともに増加しています。

- ・ 薬剤耐性緑膿菌感染症

定点当たり報告数は、神奈川県なし（前月なし）、県域なし（前月なし）で、前月と比較して神奈川県、県域ともに前月同様報告はありませんでした。

神奈川県感染症情報センター

（神奈川県衛生研究所 企画情報部 衛生情報課）

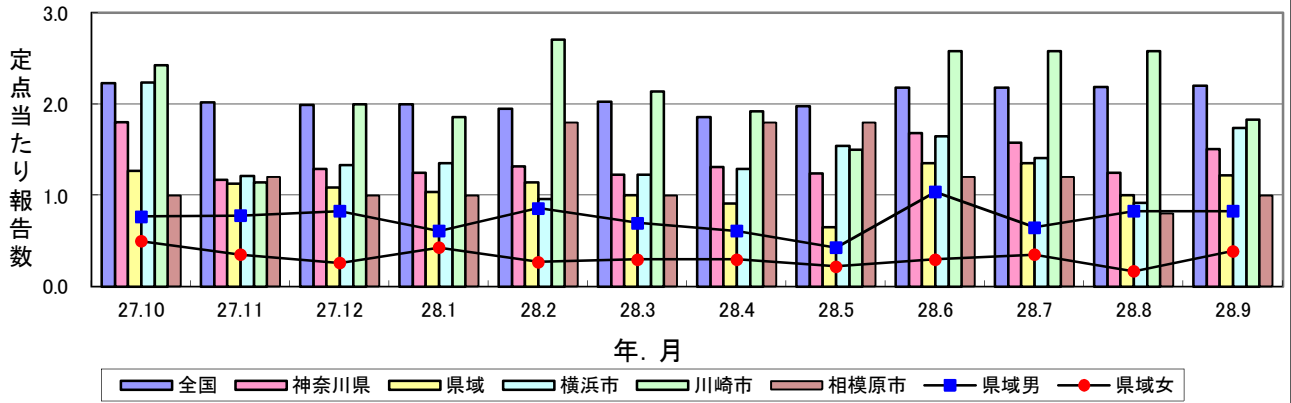
TEL:0467-83-4400(代表)

FAX:0467-89-5211(企画情報部)

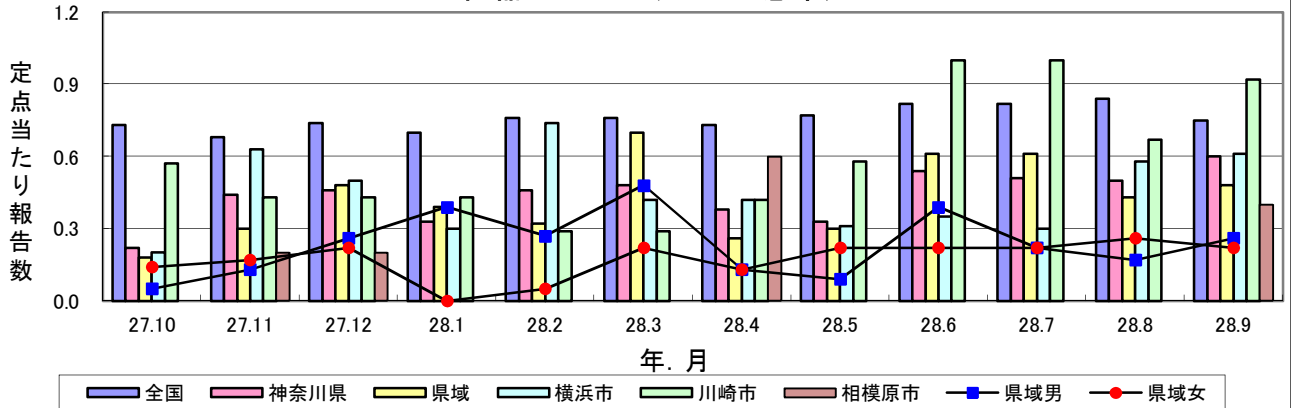
感染症発生動向調査事業は「感染症の予防及び感染症の患者に対する医療に関する法律」によって行われています。

感染症発生動向調査: 月報対象疾患の時系列グラフ

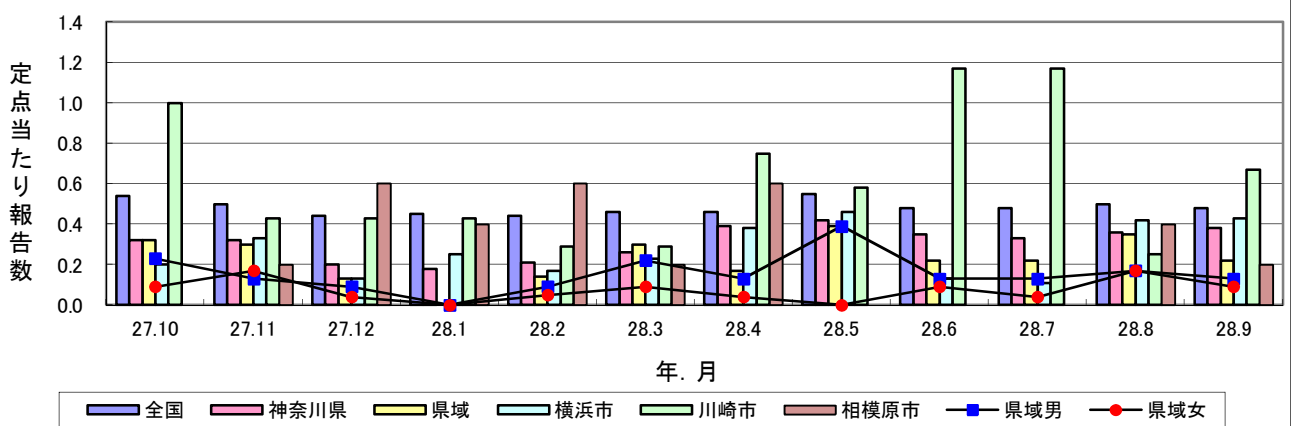
性器クラミジア感染症



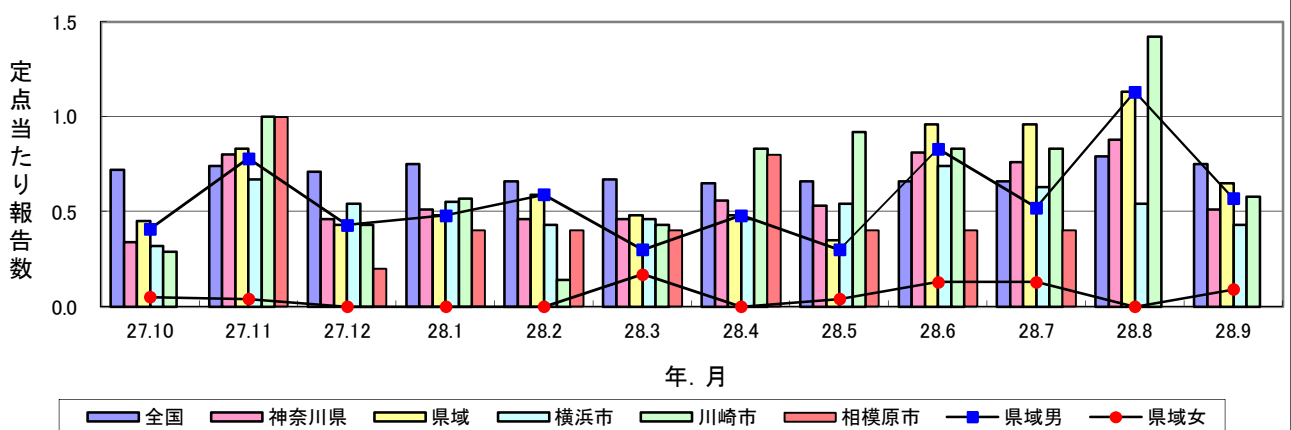
性器ヘルペスウイルス感染症



尖圭コンジローマ



淋菌感染症



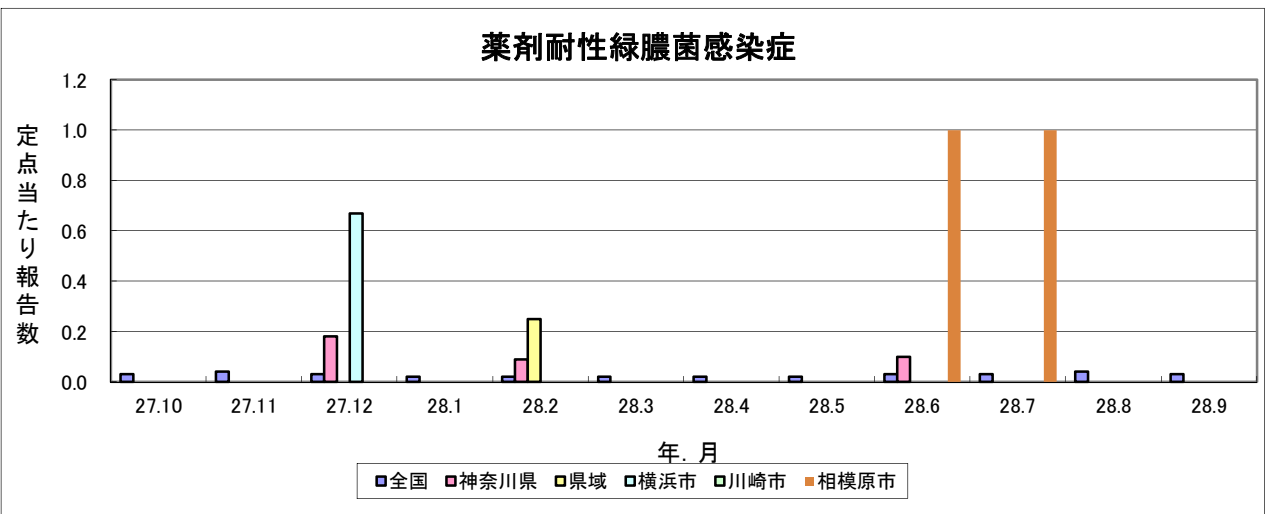
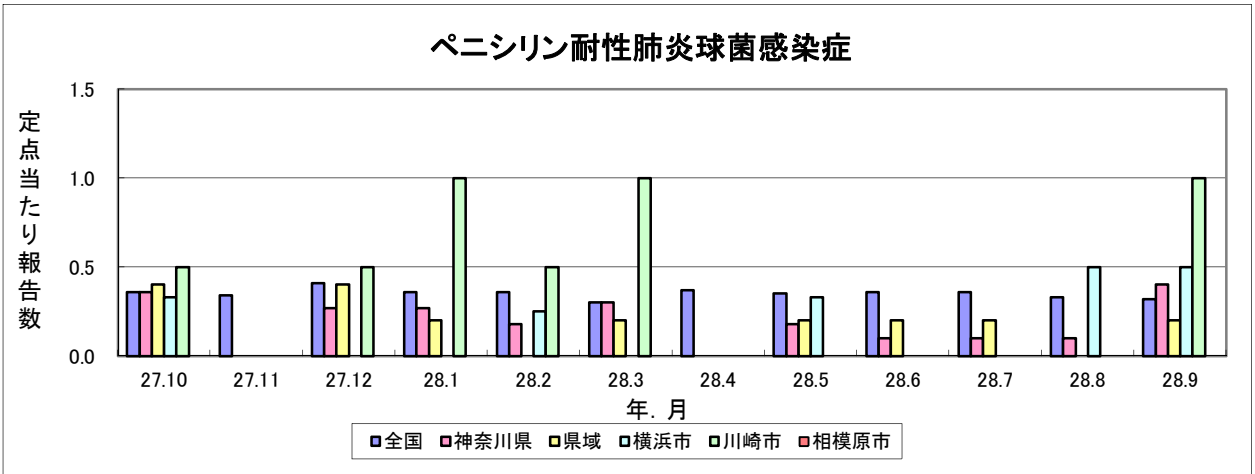
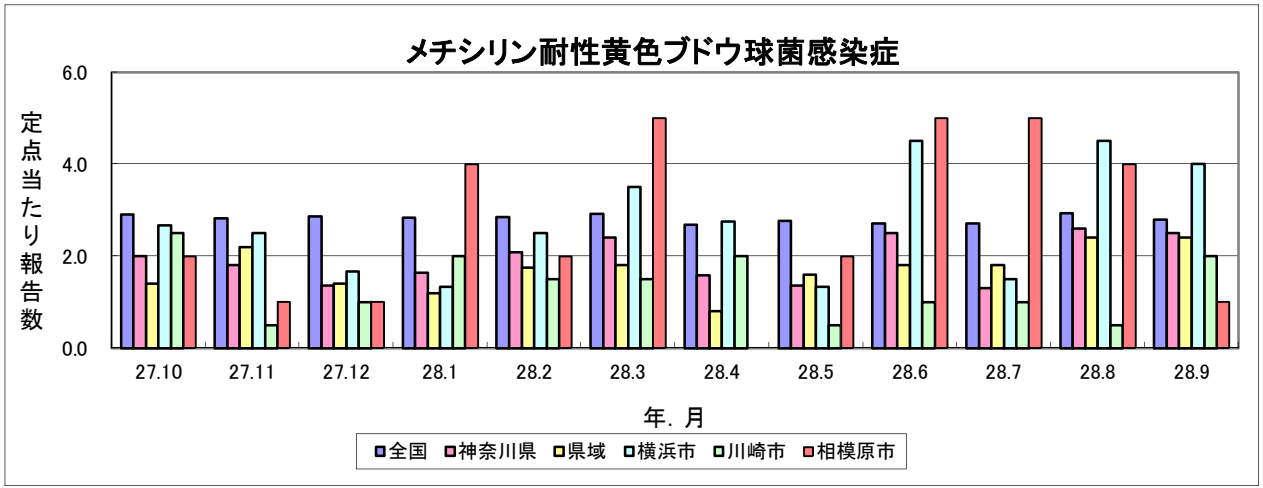


表1 報告数・定点当たり報告数 疾病、政令市・保健所別

集計対象：平成28年9月

神奈川県	性器クラミジア感染症		性器ヘルペスウイルス感染症		尖圭コンジローマ		淋菌感染症	
	報告数	定点当たり	報告数	定点当たり	報告数	定点当たり	報告数	定点当たり
全県	95	1.51	38	0.60	24	0.38	32	0.51
横浜市	40	1.74	14	0.61	10	0.43	10	0.43
川崎市	22	1.83	11	0.92	8	0.67	7	0.58
相模原市	5	1.00	2	0.40	1	0.20	-	-
県域 (横浜市、川崎市、相模原市を除く)	28	1.22	11	0.48	5	0.22	15	0.65
横須賀市	5	1.67	2	0.67	1	0.33	-	-
藤沢市	6	2.00	3	1.00	-	-	4	1.33
平塚	1	0.50	3	1.50	1	0.50	2	1.00
平塚 秦野センター	1	0.50	-	-	1	0.50	1	0.50
鎌倉	1	0.50	-	-	-	-	-	-
鎌倉 三崎センター
小田原	2	1.00	-	-	-	-	1	0.50
小田原 足柄上センター	-	-	-	-	-	-	-	-
厚木	6	1.50	3	0.75	-	-	2	0.50
厚木 大和センター	5	2.50	-	-	1	0.50	4	2.00
茅ヶ崎	1	0.50	-	-	1	0.50	1	0.50

神奈川県	メチシリン耐性黄色ブドウ球菌感染症		ペニシリン耐性肺炎球菌感染症		薬剤耐性緑膿菌感染症	
	報告数	定点当たり	報告数	定点当たり	報告数	定点当たり
全県	25	2.50	4	0.40	-	-
横浜市	8	4.00	1	0.50	-	-
川崎市	4	2.00	2	1.00	-	-
相模原市	1	1.00	-	-	-	-
県域 (横浜市、川崎市、相模原市を除く)	12	2.40	1	0.20	-	-
横須賀市	1	1.00	-	-	-	-
藤沢市	5	5.00	-	-	-	-
平塚	2	2.00	1	1.00	-	-
平塚 秦野センター
鎌倉
鎌倉 三崎センター
小田原
小田原 足柄上センター	4	4.00	-	-	-	-
厚木	-	-	-	-	-	-
厚木 大和センター
茅ヶ崎

表2 報告数・定点当たり報告数、年齢・疾病別、性別（横浜市、川崎市、相模原市を除く）（その1）

集計対象：平成28年9月

疾患名	性別	項目	合計	0歳	1~4	5~9	10~14	15~19	20~24	25~29	30~34
性器クラミジア感染症	全国	総数	報告数 2,167	-	-	-	4	182	575	489	323
			定点当たり 2.20	-	-	-	-	0.18	0.58	0.50	0.33
		男	報告数 1,015	-	-	-	1	40	186	218	159
		定点当たり 1.03	-	-	-	-	0.04	0.19	0.22	0.16	
	女	報告数 1,152	-	-	-	3	142	389	271	164	
		定点当たり 1.17	-	-	-	-	0.14	0.40	0.28	0.17	
性器ヘルペスウイルス感染症	全国	総数	報告数 736	-	1	1	1	22	90	94	93
			定点当たり 0.75	-	-	-	-	0.02	0.09	0.10	0.09
		男	報告数 282	-	1	-	-	-	23	28	34
		定点当たり 0.29	-	-	-	-	-	0.02	0.03	0.03	
	女	報告数 454	-	-	1	1	22	67	66	59	
		定点当たり 0.46	-	-	-	-	0.02	0.07	0.07	0.06	
尖圭コンジローマ	全国	総数	報告数 475	-	-	-	-	16	89	98	83
			定点当たり 0.48	-	-	-	-	0.02	0.09	0.10	0.08
		男	報告数 287	-	-	-	-	5	38	53	50
		定点当たり 0.29	-	-	-	-	0.01	0.04	0.05	0.05	
	女	報告数 188	-	-	-	-	11	51	45	33	
		定点当たり 0.19	-	-	-	-	0.01	0.05	0.05	0.03	
淋菌感染症	全国	総数	報告数 738	-	-	-	1	50	149	157	109
			定点当たり 0.75	-	-	-	-	0.05	0.15	0.16	0.11
		男	報告数 585	-	-	-	1	27	108	124	86
		定点当たり 0.59	-	-	-	-	0.03	0.11	0.13	0.09	
	女	報告数 153	-	-	-	-	23	41	33	23	
		定点当たり 0.16	-	-	-	-	0.02	0.04	0.03	0.02	
メチシリン耐性黄色ブドウ球菌感染症	全国	総数	報告数 1,324	72	56	28	20	11	5	6	14
			定点当たり 2.80	0.15	0.12	0.06	0.04	0.02	0.01	0.01	0.03
		男	報告数 92	8	33	1	3	1	-	-	-
		定点当たり 0.19	0.02	0.07	-	0.01	-	-	-	-	
	女	報告数 5	-	-	-	-	-	-	-	-	
		定点当たり 0.01	-	-	-	-	-	-	-	-	
ペニシリン耐性肺炎球菌感染症	全国	総数	報告数 151	15	50	2	3	3	-	1	-
			定点当たり 0.32	0.03	0.11	-	0.01	0.01	-	-	-
		男	報告数 10	-	-	-	-	-	1	1	-
		定点当たり 0.02	-	-	-	-	-	-	-	-	
	女	報告数 -	-	-	-	-	-	-	-	-	
		定点当たり -	-	-	-	-	-	-	-	-	
薬剤耐性緑膿菌感染症	全国	総数	報告数 1	-	1	-	-	-	-	-	-
			定点当たり 0.20	-	0.20	-	-	-	-	-	-
		男	報告数 -	-	-	-	-	-	-	-	-
		定点当たり -	-	-	-	-	-	-	-	-	
	女	報告数 1	-	1	-	-	-	-	-	-	
		定点当たり 0.20	-	0.20	-	-	-	-	-	-	

表3 報告数・定点当たり報告数、月・疾病別、性別 (その1)

集計対象：平成28年9月までの12ヶ月

疾患名	地域別	10月	11月	12月	1月	2月	3月	4月	5月	6月	7月	8月	9月
性器クラミジア 感染症	全国	報告数 2,180	1,980	1,948	1,945	1,899	1,991	1,827	1,954	2,138	2,101	2,126	2,167
		定点当たり 2.23	2.02	1.99	2.00	1.95	2.03	1.86	1.98	2.18	2.13	2.19	2.20
	全県	報告数 106	69	76	69	75	75	84	82	106	95	80	95
		定点当たり 1.80	1.17	1.29	1.25	1.32	1.23	1.31	1.24	1.68	1.42	1.25	1.51
	県域	報告数 28	26	25	24	25	23	21	15	31	23	23	28
		定点当たり 1.27	1.13	1.09	1.04	1.14	1.00	0.91	0.65	1.35	1.00	1.00	1.22
	県域男	報告数 17	18	19	14	19	16	14	10	24	15	19	19
		定点当たり 0.77	0.78	0.83	0.61	0.86	0.70	0.61	0.43	1.04	0.65	0.83	0.83
	県域女	報告数 11	8	6	10	6	7	7	5	7	8	4	9
		定点当たり 0.50	0.35	0.26	0.43	0.27	0.30	0.30	0.22	0.30	0.35	0.17	0.39
	横浜市	報告数 56	29	32	27	22	32	31	40	38	37	22	40
		定点当たり 2.24	1.21	1.33	1.35	0.96	1.23	1.29	1.54	1.65	1.37	0.92	1.74
	川崎市	報告数 17	8	14	13	19	15	23	18	31	26	31	22
		定点当たり 2.43	1.14	2.00	1.86	2.71	2.14	1.92	1.50	2.58	2.17	2.58	1.83
	相模原市	報告数 5.00	6.00	5	5	9	5	9	9	6	9	4	5
		定点当たり 1.00	1.20	1.00	1.00	1.80	1.00	1.80	1.80	1.20	1.80	0.80	1.00
性器ヘルペス ウイルス感染症	全国	報告数 713	666	722	682	738	748	717	762	804	827	816	736
		定点当たり 0.73	0.68	0.74	0.70	0.76	0.76	0.73	0.77	0.82	0.84	0.84	0.75
	全県	報告数 13	26	27	18	26	29	24	22	34	35	32	38
		定点当たり 0.22	0.44	0.46	0.33	0.46	0.48	0.38	0.33	0.54	0.52	0.50	0.60
	県域	報告数 4	7	11	9	7	16	6	7	14	10	10	11
		定点当たり 0.18	0.30	0.48	0.39	0.32	0.70	0.26	0.30	0.61	0.43	0.43	0.48
	県域男	報告数 1	3	6	9	6	11	3	2	9	5	4	6
		定点当たり 0.05	0.13	0.26	0.39	0.27	0.48	0.13	0.09	0.39	0.22	0.17	0.26
	県域女	報告数 3	4	5	-	1	5	3	5	5	5	6	5
		定点当たり 0.14	0.17	0.22	-	0.05	0.22	0.13	0.22	0.22	0.22	0.26	0.22
	横浜市	報告数 5	15	12	6	17	11	10	8	8	12	14	14
		定点当たり 0.20	0.63	0.50	0.30	0.74	0.42	0.42	0.31	0.35	0.44	0.58	0.61
	川崎市	報告数 4	3	3	3	2	2	5	7	12	11	8	11
		定点当たり 0.57	0.43	0.43	0.43	0.29	0.29	0.42	0.58	1.00	0.92	0.67	0.92
	相模原市	報告数 -	1.00	1	-	-	-	3	-	-	2	-	2
		定点当たり -	0.20	0.20	-	-	-	0.60	-	-	0.40	-	0.40
尖圭コンジローマ	全国	報告数 529	489	434	441	430	454	454	539	476	524	489	475
		定点当たり 0.54	0.50	0.44	0.45	0.44	0.46	0.46	0.55	0.48	0.53	0.50	0.48
	全県	報告数 19	19	12	10	12	16	25	28	22	25	23	24
		定点当たり 0.32	0.32	0.20	0.18	0.21	0.26	0.39	0.42	0.35	0.37	0.36	0.38
	県域	報告数 7	7	3	-	3	7	4	9	5	4	8	5
		定点当たり 0.32	0.30	0.13	-	0.14	0.30	0.17	0.39	0.22	0.17	0.35	0.22
	県域男	報告数 5	3	2	-	2	5	3	9	3	3	4	3
		定点当たり 0.23	0.13	0.09	-	0.09	0.22	0.13	0.39	0.13	0.13	0.17	0.13
	県域女	報告数 2	4	1	-	1	2	1	-	2	1	4	2
		定点当たり 0.09	0.17	0.04	-	0.05	0.09	0.04	-	0.09	0.04	0.17	0.09
	横浜市	報告数 5	8	3	5	4	6	9	12	3	13	10	10
		定点当たり 0.20	0.33	0.13	0.25	0.17	0.23	0.38	0.46	0.13	0.48	0.42	0.43
	川崎市	報告数 7	3	3	3	2	2	9	7	14	6	3	8
		定点当たり 1.00	0.43	0.43	0.43	0.29	0.29	0.75	0.58	1.17	0.50	0.25	0.67
	相模原市	報告数 -	1.00	3.00	2	3	1	3	-	-	2	2	1
		定点当たり -	0.20	0.60	0.40	0.60	0.20	0.60	-	-	0.40	0.40	0.20
淋菌感染症	全国	報告数 708	722	697	731	639	655	641	647	652	677	768	738
		定点当たり 0.72	0.74	0.71	0.75	0.66	0.67	0.65	0.66	0.66	0.69	0.79	0.75
	全県	報告数 20	47	27	28	26	28	36	35	51	43	56	32
		定点当たり 0.34	0.80	0.46	0.51	0.46	0.46	0.56	0.53	0.81	0.64	0.88	0.51
	県域	報告数 10	19	10	11	13	11	11	8	22	15	26	15
		定点当たり 0.45	0.83	0.43	0.48	0.59	0.48	0.48	0.35	0.96	0.65	1.13	0.65
	県域男	報告数 9	18	10	11	13	7	11	7	19	12	26	13
		定点当たり 0.41	0.78	0.43	0.48	0.59	0.30	0.48	0.30	0.83	0.52	1.13	0.57
	県域女	報告数 1	1	-	-	-	4	-	1	3	3	-	2
		定点当たり 0.05	0.04	-	-	-	0.17	-	0.04	0.13	0.13	-	0.09
	横浜市	報告数 8	16	13	11	10	12	11	14	17	19	13	10
		定点当たり 0.32	0.67	0.54	0.55	0.43	0.46	0.46	0.54	0.74	0.70	0.54	0.43
	川崎市	報告数 2	7	3	4	1	3	10	11	10	8	17	7
		定点当たり 0.29	1.00	0.43	0.57	0.14	0.43	0.83	0.92	0.83	0.67	1.42	0.58
	相模原市	報告数 -	5.00	1	2	2	2	4	2	2	1	-	-
		定点当たり -	1.00	0.20	0.40	0.40	0.40	0.80	0.40	0.40	0.20	-	-

表3 報告数・定点当たり報告数、月・疾病別、性別 (その2)

集計対象：平成28年9月までの12ヶ月

疾患名	地域別	10月	11月	12月	1月	2月	3月	4月	5月	6月	7月	8月	9月
黄色ブドウ球菌感染症 メチシリン耐性	全国	報告数 1,378	1,334	1,362	1,346	1,354	1,382	1,276	1,320	1,285	1,265	1,388	1,324
		定点当たり 2.91	2.82	2.87	2.84	2.85	2.92	2.68	2.77	2.71	2.69	2.93	2.80
	全県	報告数 22	18	15	18	23	24	19	15	25	13	26	25
		定点当たり 2.00	1.80	1.36	1.64	2.09	2.40	1.58	1.36	2.50	1.30	2.60	2.50
	県域	報告数 7	11	7	6	7	9	4	8	9	8	12	12
		定点当たり 1.40	2.20	1.40	1.20	1.75	1.80	0.80	1.60	1.80	1.60	2.40	2.40
	県域男	報告数 3	10	5	3	5	3	3	4	9	5	9	3
		定点当たり 0.60	2.00	1.00	0.60	1.25	0.60	0.60	0.80	1.80	1.00	1.80	0.60
	県域女	報告数 4	1	2	3	3	6	1	4	-	3	3	9
		定点当たり 0.80	0.20	0.40	0.60	0.75	1.20	0.20	0.80	-	0.60	0.60	1.80
	横浜市	報告数 8	5	5	4	10	7	11	4	9	3	9	8
		定点当たり 2.67	2.50	1.67	1.33	2.50	3.50	2.75	1.33	4.50	1.50	4.50	4.00
	川崎市	報告数 5	1	2	4	3	3	4	1	2	2	1	4
		定点当たり 2.50	0.50	1.00	2.00	1.50	1.50	2.00	0.50	1.00	1.00	0.50	2.00
	相模原市	報告数 2.00	1.00	1	4	2	5	-	2	5	-	4	1
		定点当たり 2.00	1.00	1.00	4.00	2.00	5.00	-	2.00	5.00	-	4.00	1.00
肺炎球菌感染症 ペニシリン耐性	全国	報告数 168	159	194	173	169	143	175	166	169	145	154	151
		定点当たり 0.36	0.34	0.41	0.36	0.36	0.30	0.37	0.35	0.36	0.31	0.33	0.32
	全県	報告数 4	-	3	3	2	3	-	2	1	1	1	4
		定点当たり 0.36	-	0.27	0.27	0.18	0.30	-	0.18	0.10	0.10	0.10	0.40
	県域	報告数 2	-	2	1	-	1	-	1	1	1	-	1
		定点当たり 0.40	-	0.40	0.20	-	0.20	-	0.20	0.20	0.20	-	0.20
	県域男	報告数 2	-	-	1	-	1	-	-	-	1	-	-
		定点当たり 0.40	-	-	0.20	-	0.20	-	-	-	0.20	-	-
	県域女	報告数 -	-	2	-	-	-	-	1	1	-	-	1
		定点当たり -	-	0.40	-	-	-	-	0.20	0.20	-	-	0.20
	横浜市	報告数 1	-	-	-	1	-	-	1	-	-	1	1
		定点当たり 0.33	-	-	-	0.25	-	-	0.33	-	-	0.50	0.50
	川崎市	報告数 1	-	1	2	1	2	-	-	-	-	-	2
		定点当たり 0.50	-	0.50	1.00	0.50	1.00	-	-	-	-	-	1.00
	相模原市	報告数 -	-	-	-	-	-	-	-	-	-	-	-
		定点当たり -	-	-	-	-	-	-	-	-	-	-	-
緑膿菌感染症 薬剤耐性	全国	報告数 16	20	15	11	11	10	11	8	12	10	18	15
		定点当たり 0.03	0.04	0.03	0.02	0.02	0.02	0.02	0.02	0.03	0.02	0.04	0.03
	全県	報告数 -	-	2	-	1	-	-	-	1	-	-	-
		定点当たり -	-	0.18	-	0.09	-	-	-	0.10	-	-	-
	県域	報告数 -	-	-	-	1	-	-	-	-	-	-	-
		定点当たり -	-	-	-	0.25	-	-	-	-	-	-	-
	県域男	報告数 -	-	-	-	1	-	-	-	-	-	-	-
		定点当たり -	-	-	-	0.25	-	-	-	-	-	-	-
	県域女	報告数 -	-	-	-	-	-	-	-	-	-	-	-
		定点当たり -	-	-	-	-	-	-	-	-	-	-	-
	横浜市	報告数 -	-	2	-	-	-	-	-	-	-	-	-
		定点当たり -	-	0.67	-	-	-	-	-	-	-	-	-
	川崎市	報告数 -	-	-	-	-	-	-	-	-	-	-	-
		定点当たり -	-	-	-	-	-	-	-	-	-	-	-
	相模原市	報告数 -	-	-	-	-	-	-	-	1	-	-	-
		定点当たり -	-	-	-	-	-	-	-	1.00	-	-	-