



神奈川県感染症発生情報（月報）

<http://www.eiken.pref.kanagawa.jp/>

平成 28 年 1 月報

性感染症について

- ・ 性器クラミジア感染症

定点当たり報告数は、神奈川県1.25人（前月1.29人）、県域1.04人（前月1.09人）で、前月と比較して神奈川県、県域ともに減少しています。

- ・ 性器ヘルペスウイルス感染症

定点当たり報告数は、神奈川県0.33人（前月0.46人）、県域0.39人（前月0.48人）で、前月と比較して神奈川県、県域ともに減少しています。

- ・ 尖形コンジローマ

定点当たり報告数は、神奈川県0.18人（前月0.20人）、県域なし（前月0.13人）で、前月と比較して神奈川県、県域ともに減少しています。

- ・ 淋菌感染症

定点当たり報告数は、神奈川県0.51人（前月0.46人）、県域0.48人（前月0.43人）で、前月と比較して神奈川県、県域ともに増加しています。

薬剤耐性菌について

- ・ メチシリン耐性黄色ブドウ球菌感染症

定点当たり報告数は、神奈川県1.64人（前月1.36人）、県域1.20人（前月1.40人）で、前月と比較して神奈川県では増加、県域では減少しています。

- ・ ペニシリン耐性肺炎球菌感染症

定点当たり報告数は、神奈川県0.27（前月0.27）、県域0.20（前月0.40）で、前月と比較して神奈川県では横ばい、県域では減少しています。

- ・ 薬剤耐性緑膿菌感染症

定点当たり報告数は、神奈川県なし（前月0.18）、県域なし（前月なし）で、前月と比較して神奈川県では減少しています。

神奈川県感染症情報センター

(神奈川県衛生研究所 企画情報部 衛生情報課)

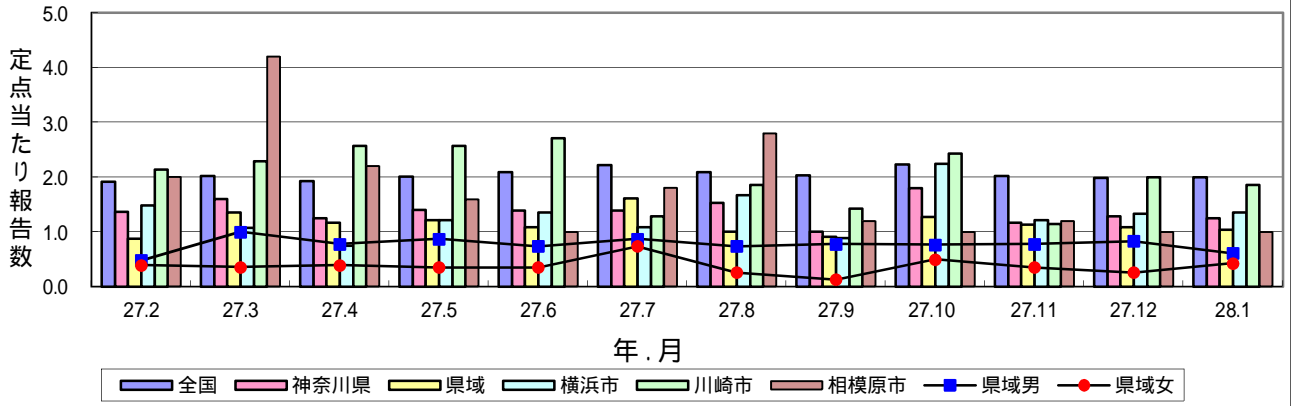
TEL:0467-83-4400(代表)

FAX:0467-89-5211(企画情報部)

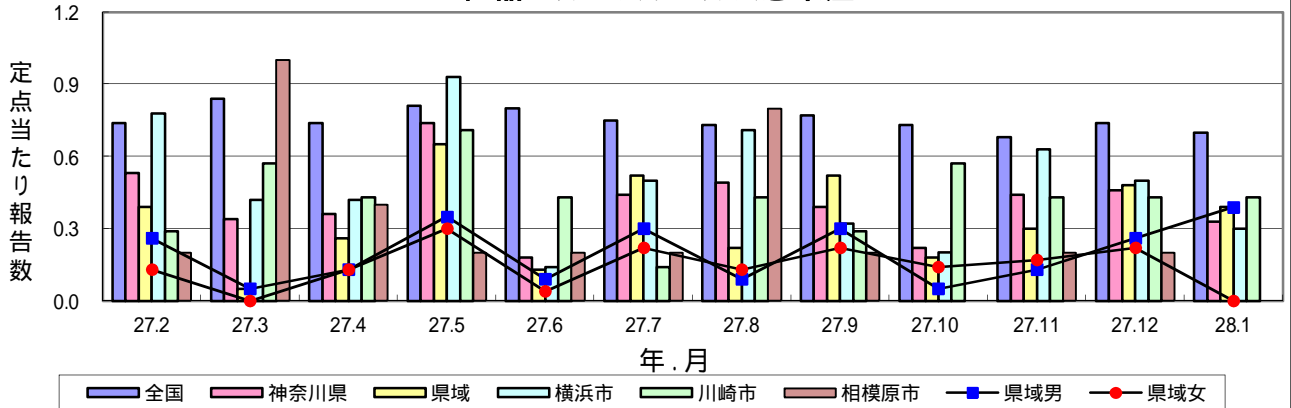
感染症発生動向調査事業は「感染症の予防及び感染症の患者に対する医療に関する法律」によって行われています。

感染症発生動向調査:月報対象疾患の時系列グラフ

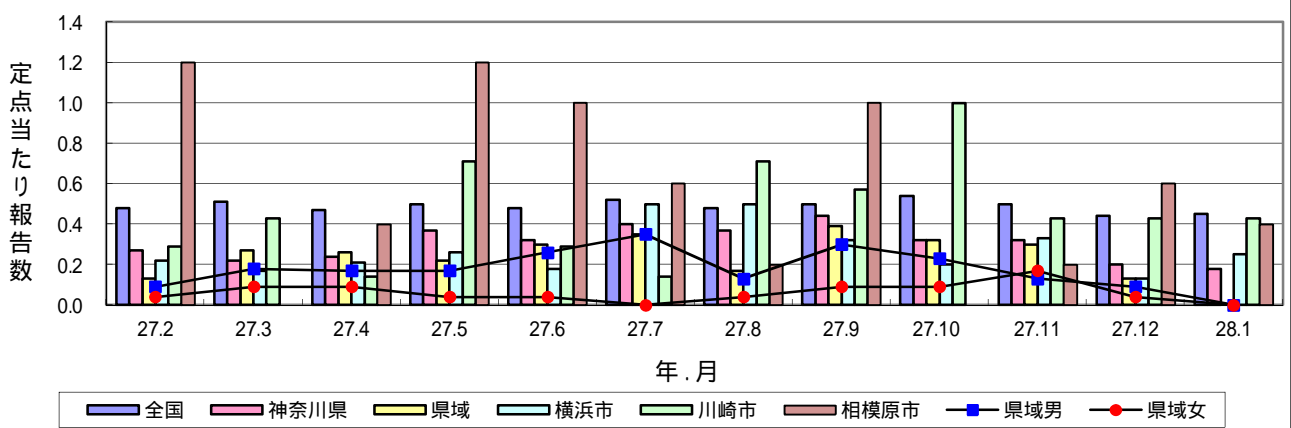
性器クラミジア感染症



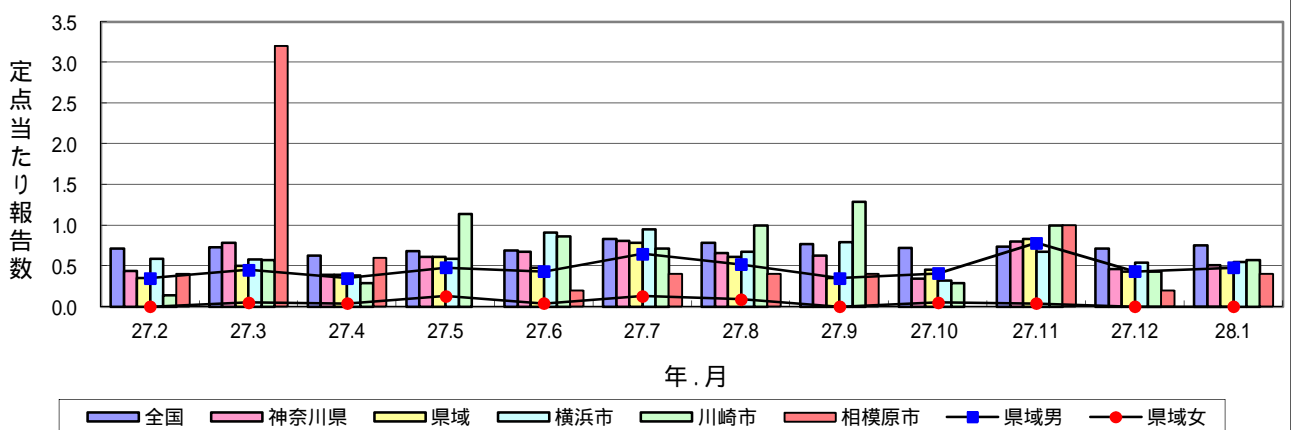
性器ヘルペスウイルス感染症



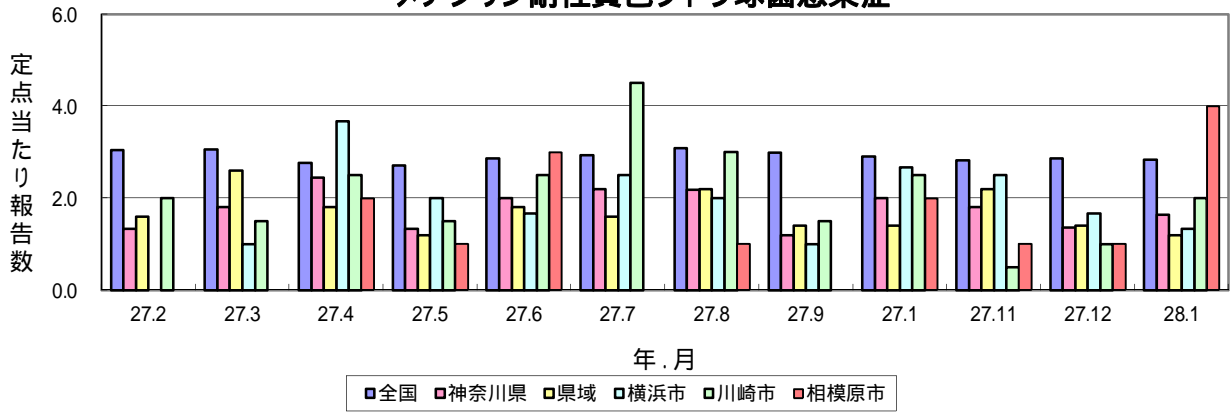
尖圭コンジローマ



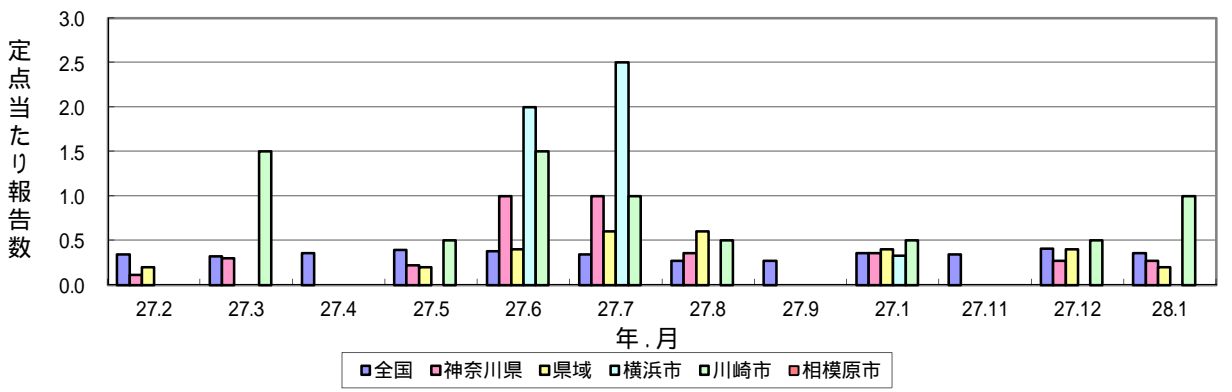
淋菌感染症



メチシリン耐性黄色ブドウ球菌感染症



ペニシリン耐性肺炎球菌感染症



薬剤耐性緑膿菌感染症

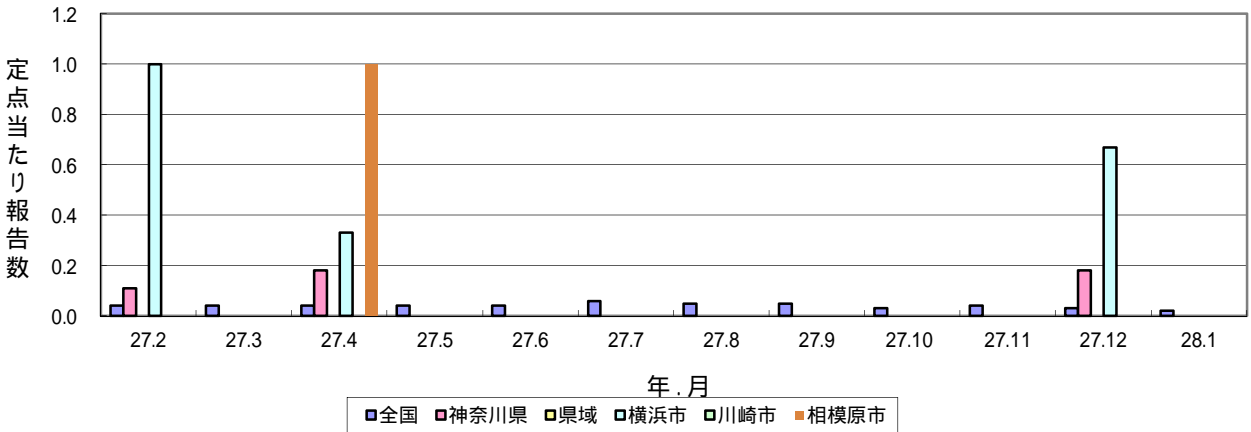


表1 報告数・定点当たり報告数 疾病、政令市・保健所別

集計対象：平成28年1月

神奈川県	性器クラミジア感染症		性器ヘルペスウイルス感染症		尖圭コンジローマ		淋菌感染症	
	報告数	定点当たり	報告数	定点当たり	報告数	定点当たり	報告数	定点当たり
全県	69	1.25	18	0.33	10	0.18	28	0.51
横浜市	27	1.35	6	0.30	5	0.25	11	0.55
川崎市	13	1.86	3	0.43	3	0.43	4	0.57
相模原市	5	1.00	-	-	2	0.40	2	0.40
県域 (横浜市、川崎市、相模原市を除く)	24	1.04	9	0.39	-	-	11	0.48
横須賀市	6	2.00	4	1.33	-	-	2	0.67
藤沢市	2	0.67	-	-	-	-	1	0.33
平塚	6	3.00	1	0.50	-	-	1	0.50
平塚 秦野センター	3	1.50	-	-	-	-	2	1.00
鎌倉	1	0.50	1	0.50	-	-	-	-
鎌倉 三崎センター
小田原	1	0.50	-	-	-	-	1	0.50
小田原 足柄上センター	1	1.00	-	-	-	-	-	-
厚木	3	0.75	1	0.25	-	-	2	0.50
厚木 大和センター	1	0.50	2	1.00	-	-	2	1.00
茅ヶ崎	-	-	-	-	-	-	-	-

神奈川県	メチシリン耐性黄色ブドウ球菌感染症		ペニシリン耐性肺炎球菌感染症		薬剤耐性緑膿菌感染症	
	報告数	定点当たり	報告数	定点当たり	報告数	定点当たり
全県	18	1.64	3	0.27	-	-
横浜市	4	1.33	-	-	-	-
川崎市	4	2.00	2	1.00	-	-
相模原市	4	4.00	-	-	-	-
県域 (横浜市、川崎市、相模原市を除く)	6	1.20	1	0.20	-	-
横須賀市	-	-	-	-	-	-
藤沢市	3	3.00	-	-	-	-
平塚	1	1.00	1	1.00	-	-
平塚 秦野センター
鎌倉
鎌倉 三崎センター
小田原
小田原 足柄上センター	2	2.00	-	-	-	-
厚木	-	-	-	-	-	-
厚木 大和センター
茅ヶ崎

表3 報告数・定点当たり報告数、月・疾病別、性別 (その1)

集計対象：平成28年1月までの12ヶ月

疾患名	地域別	2月	3月	4月	5月	6月	7月	8月	9月	10月	11月	12月	1月	
性器クラミジア 感染症	全国	報告数	1,881	1,950	1,892	1,973	2,043	2,175	2,049	1,984	2,180	1,980	1,948	1,945
		定点当たり	1.92	2.02	1.93	2.01	2.09	2.22	2.09	2.03	2.23	2.02	1.99	2.00
	全県	報告数	85	93	74	87	79	79	90	54	106	69	76	69
		定点当たり	1.37	1.60	1.25	1.40	1.39	1.39	1.53	1.00	1.80	1.17	1.29	1.25
	県域	報告数	20	30	27	28	25	37	23	21	28	26	25	24
		定点当たり	0.87	1.36	1.17	1.22	1.09	1.61	1.00	0.91	1.27	1.13	1.09	1.04
	県域男	報告数	11	22	18	20	17	20	17	18	17	18	19	14
		定点当たり	0.48	1.00	0.78	0.87	0.74	0.87	0.74	0.78	0.77	0.78	0.83	0.61
	県域女	報告数	9	8	9	8	8	17	6	3	11	8	6	10
		定点当たり	0.39	0.36	0.39	0.35	0.35	0.74	0.26	0.13	0.50	0.35	0.26	0.43
	横浜市	報告数	40	26	18	33	30	24	40	17	56	29	32	27
		定点当たり	1.48	1.08	0.75	1.22	1.36	1.09	1.67	0.89	2.24	1.21	1.33	1.35
	川崎市	報告数	15	16	18	18	19	9	13	10	17	8	14	13
		定点当たり	2.14	2.29	2.57	2.57	2.71	1.29	1.86	1.43	2.43	1.14	2.00	1.86
	相模原市	報告数	10.00	21.00	11	8	5	9	14	6	5	6	5	5
		定点当たり	2.00	4.20	2.20	1.60	1.00	1.80	2.80	1.20	1.00	1.20	1.00	1.00
性器ヘルペス ウイルス感染症	全国	報告数	729	809	724	792	782	737	713	752	713	666	722	682
		定点当たり	0.74	0.84	0.74	0.81	0.80	0.75	0.73	0.77	0.73	0.68	0.74	0.70
	全県	報告数	33	20	21	46	10	25	29	21	13	26	27	18
		定点当たり	0.53	0.34	0.36	0.74	0.18	0.44	0.49	0.39	0.22	0.44	0.46	0.33
	県域	報告数	9	1	6	15	3	12	5	12	4	7	11	9
		定点当たり	0.39	0.05	0.26	0.65	0.13	0.52	0.22	0.52	0.18	0.30	0.48	0.39
	県域男	報告数	6	1	3	8	2	7	2	7	1	3	6	9
		定点当たり	0.26	0.05	0.13	0.35	0.09	0.30	0.09	0.30	0.05	0.13	0.26	0.39
	県域女	報告数	3	-	3	7	1	5	3	5	3	4	5	-
		定点当たり	0.13	-	0.13	0.30	0.04	0.22	0.13	0.22	0.14	0.17	0.22	-
	横浜市	報告数	21	10	10	25	3	11	17	6	5	15	12	6
		定点当たり	0.78	0.42	0.42	0.93	0.14	0.50	0.71	0.32	0.20	0.63	0.50	0.30
	川崎市	報告数	2	4	3	5	3	1	3	2	4	3	3	3
		定点当たり	0.29	0.57	0.43	0.71	0.43	0.14	0.43	0.29	0.57	0.43	0.43	0.43
	相模原市	報告数	1.00	5.00	2	1	1	1	4	1	-	1	1	-
		定点当たり	0.20	1.00	0.40	0.20	0.20	0.20	0.80	0.20	-	0.20	0.20	-
尖圭コンジローマ	全国	報告数	473	493	458	488	471	509	474	484	529	489	434	441
		定点当たり	0.48	0.51	0.47	0.50	0.48	0.52	0.48	0.50	0.54	0.50	0.44	0.45
	全県	報告数	17	13	14	23	18	23	22	24	19	19	12	10
		定点当たり	0.27	0.22	0.24	0.37	0.32	0.40	0.37	0.44	0.32	0.32	0.20	0.18
	県域	報告数	3	6	6	5	7	8	4	9	7	7	3	-
		定点当たり	0.13	0.27	0.26	0.22	0.30	0.35	0.17	0.39	0.32	0.30	0.13	-
	県域男	報告数	2	4	4	4	6	8	3	7	5	3	2	-
		定点当たり	0.09	0.18	0.17	0.17	0.26	0.35	0.13	0.30	0.23	0.13	0.09	-
	県域女	報告数	1	2	2	1	1	-	1	2	2	4	1	-
		定点当たり	0.04	0.09	0.09	0.04	0.04	-	0.04	0.09	0.09	0.17	0.04	-
	横浜市	報告数	6	4	5	7	4	11	12	6	5	8	3	5
		定点当たり	0.22	0.17	0.21	0.26	0.18	0.50	0.50	0.32	0.20	0.33	0.13	0.25
	川崎市	報告数	2	3	1	5	2	1	5	4	7	3	3	3
		定点当たり	0.29	0.43	0.14	0.71	0.29	0.14	0.71	0.57	1.00	0.43	0.43	0.43
	相模原市	報告数	6.00	-	2.00	6	5	3	1	5	-	1	3	2
		定点当たり	1.20	-	0.40	1.20	1.00	0.60	0.20	1.00	-	0.20	0.60	0.40
淋菌感染症	全国	報告数	694	706	619	663	678	812	761	751	708	722	697	731
		定点当たり	0.71	0.73	0.63	0.68	0.69	0.83	0.78	0.77	0.72	0.74	0.71	0.75
	全県	報告数	27	45	23	38	38	46	39	34	20	47	27	28
		定点当たり	0.44	0.78	0.39	0.61	0.67	0.81	0.66	0.63	0.34	0.80	0.46	0.51
	県域	報告数	8	11	9	14	11	18	14	8	10	19	10	11
		定点当たり	0.35	0.50	0.39	0.61	0.48	0.78	0.61	0.35	0.45	0.83	0.43	0.48
	県域男	報告数	8	10	8	11	10	15	12	8	9	18	10	11
		定点当たり	0.35	0.45	0.35	0.48	0.43	0.65	0.52	0.35	0.41	0.78	0.43	0.48
	県域女	報告数	-	1	1	3	1	3	2	-	1	1	-	-
		定点当たり	-	0.05	0.04	0.13	0.04	0.13	0.09	-	0.05	0.04	-	-
	横浜市	報告数	16	14	9	16	20	21	16	15	8	16	13	11
		定点当たり	0.59	0.58	0.38	0.59	0.91	0.95	0.67	0.79	0.32	0.67	0.54	0.55
	川崎市	報告数	1	4	2	8	6	5	7	9	2	7	3	4
		定点当たり	0.14	0.57	0.29	1.14	0.86	0.71	1.00	1.29	0.29	1.00	0.43	0.57
	相模原市	報告数	2.00	16.00	3	-	1	2	2	2	-	5	1	2
		定点当たり	0.40	3.20	0.60	-	0.20	0.40	0.40	0.40	-	1.00	0.20	0.40

