



# 神奈川県感染症発生情報（月報）

<http://www.eiken.pref.kanagawa.jp/>

平成 27 年 8 月報

## 性感染症について

- ・ 性器クラミジア感染症

定点当たり報告数は、神奈川県1.53人（前月1.39人）、県域1.00人（前月1.61人）で、前月と比較して神奈川県では増加、県域は減少しています。

- ・ 性器ヘルペスウイルス感染症

定点当たり報告数は、神奈川県0.49人（前月0.44人）、県域0.22人（前月0.52人）で、前月と比較して神奈川県では増加、県域は減少しています。

- ・ 尖形コンジローマ

定点当たり報告数は、神奈川県0.37人（前月0.40人）、県域0.17人（前月0.35人）で、前月と比較して神奈川県、県域ともに減少しています。

- ・ 淋菌感染症

定点当たり報告数は、神奈川県0.66人（前月0.81人）、県域0.61人（前月0.78人）で、前月と比較して神奈川県、県域ともに減少しています。

## 薬剤耐性菌について

- ・ メチシリン耐性黄色ブドウ球菌感染症

定点当たり報告数は、神奈川県2.18人（前月2.20人）、県域2.20人（前月1.60人）で、前月と比較して神奈川県では減少、県域では増加しています。

- ・ ペニシリン耐性肺炎球菌感染症

定点当たり報告数は、神奈川県0.36人（前月1.00人）、県域0.60人（前月0.60人）で、前月と比較して神奈川県は減少、県域は横ばいでした。

- ・ 薬剤耐性緑膿菌感染症

神奈川県内では、前月ともに報告がありませんでした。

### 神奈川県感染症情報センター

(神奈川県衛生研究所 企画情報部 衛生情報課)

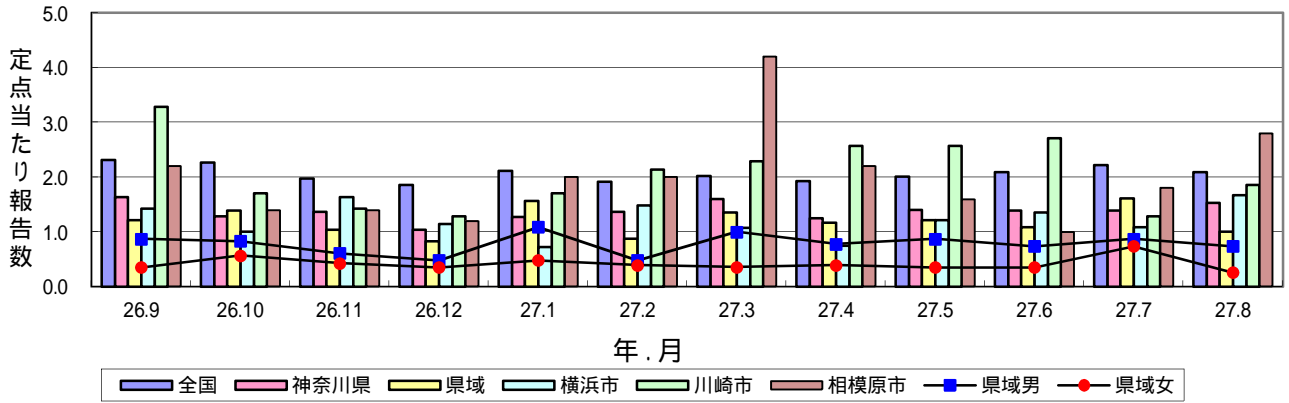
TEL:0467-83-4400(代表)

FAX:0467-89-5211(企画情報部)

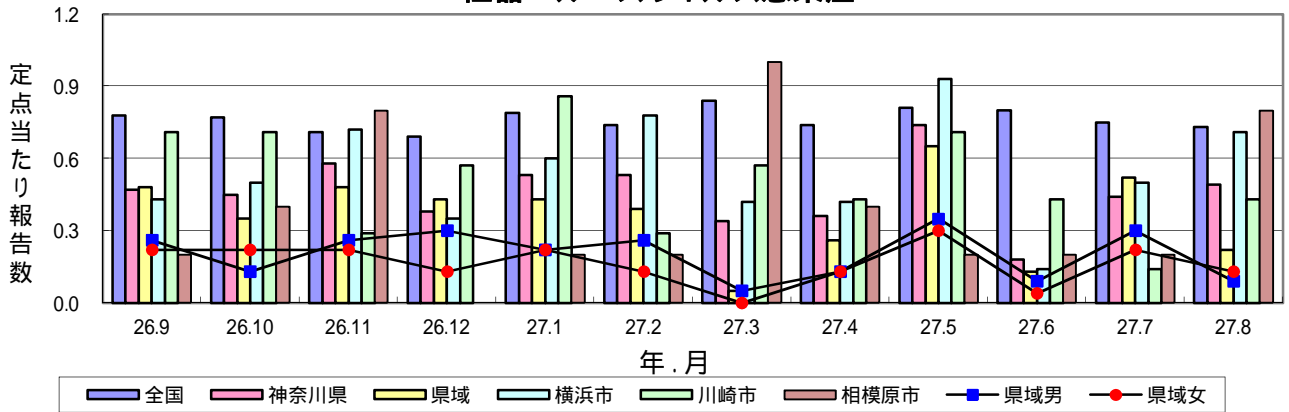
感染症発生動向調査事業は「感染症の予防及び感染症の患者に対する医療に関する法律」によって行われています。

# 感染症発生動向調査:月報対象疾患の時系列グラフ

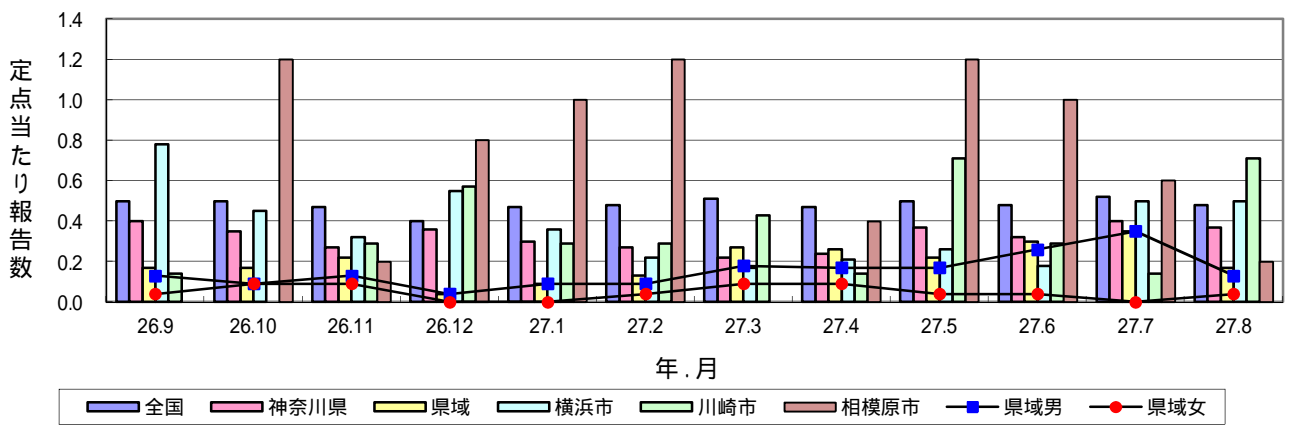
## 性器クラミジア感染症



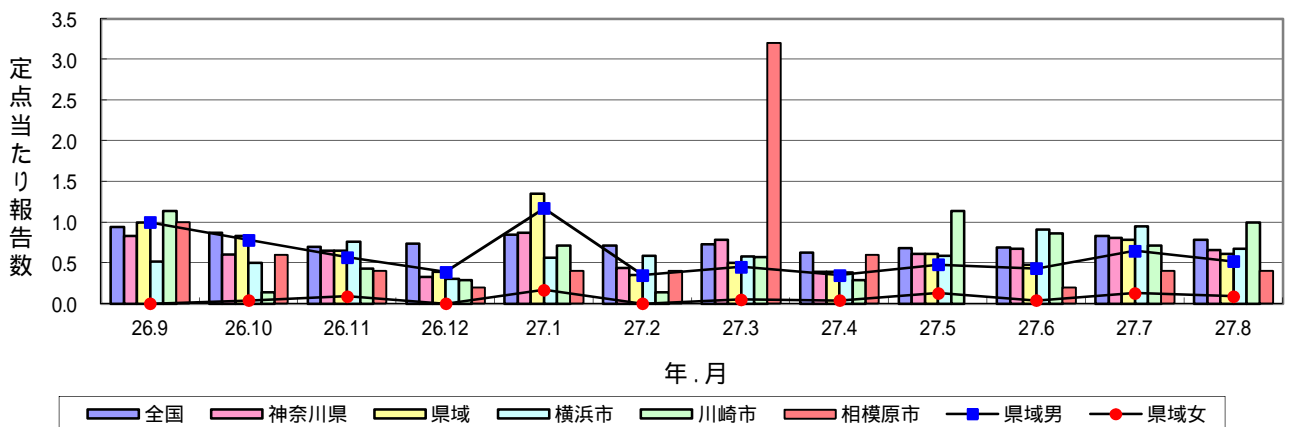
## 性器ヘルペスウイルス感染症



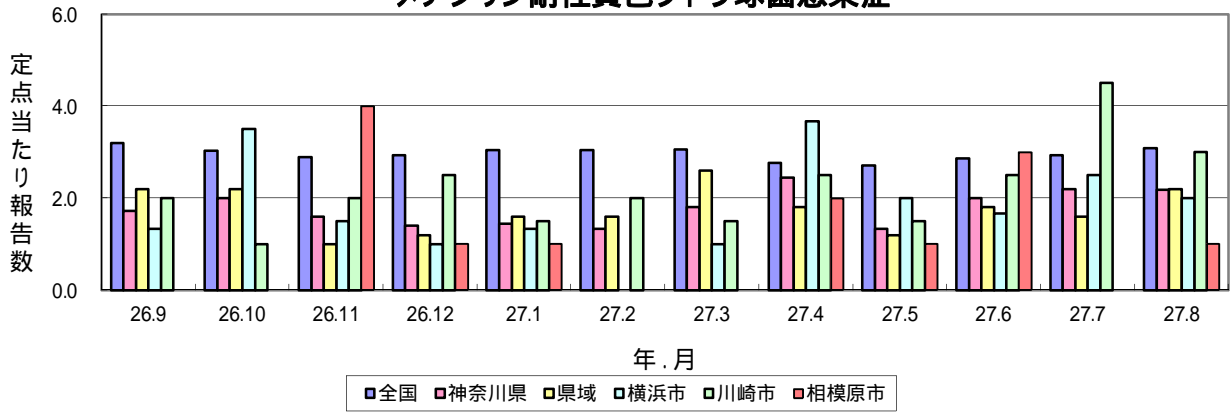
## 尖圭コンジローマ



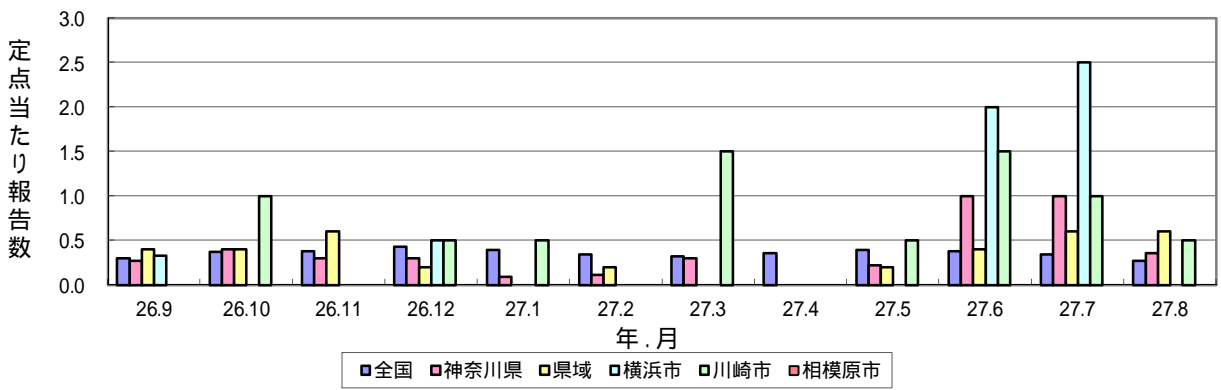
## 淋菌感染症



### メチシリン耐性黄色ブドウ球菌感染症



### ペニシリン耐性肺炎球菌感染症



### 薬剤耐性緑膿菌感染症

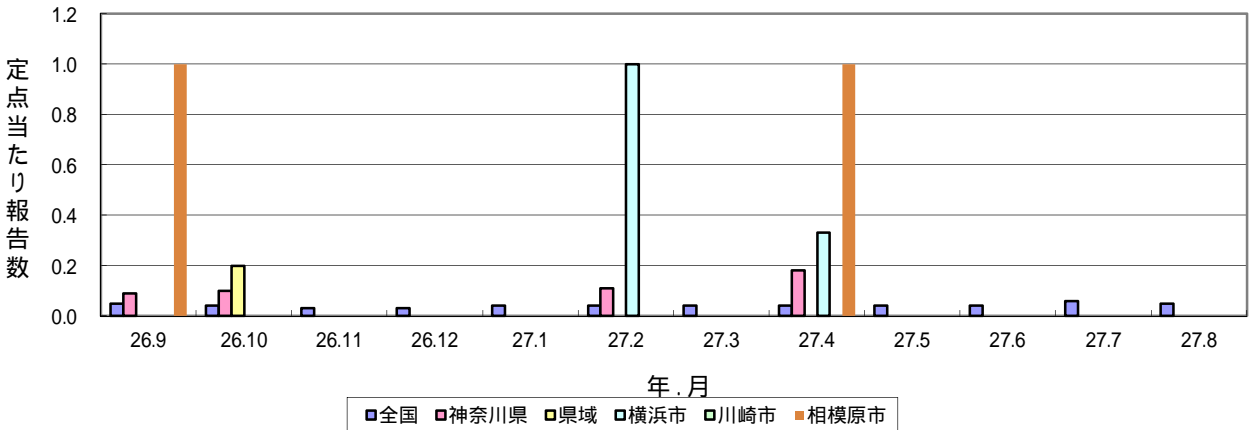


表1 報告数・定点当たり報告数 疾病、政令市・保健所別

集計対象：平成27年8月

神奈川県	性器クラミジア感染症		性器ヘルペスウイルス感染症		尖圭コンジローマ		淋菌感染症	
	報告数	定点当たり	報告数	定点当たり	報告数	定点当たり	報告数	定点当たり
全県	90	1.53	29	0.49	22	0.37	39	0.66
横浜市	40	1.67	17	0.71	12	0.50	16	0.67
川崎市	13	1.86	3	0.43	5	0.71	7	1.00
相模原市	14	2.80	4	0.80	1	0.20	2	0.40
県域 (横浜市、川崎市、相模原市を除く)	23	1.00	5	0.22	4	0.17	14	0.61
横須賀市	2	0.67	-	-	1	0.33	3	1.00
藤沢市	6	2.00	-	-	1	0.33	5	1.67
平塚	2	1.00	-	-	1	0.50	-	-
平塚 秦野センター	1	0.50	1	0.50	-	-	1	0.50
鎌倉	1	0.50	-	-	-	-	-	-
鎌倉 三崎センター	...	...	...	...	...	...	...	...
小田原	-	-	-	-	-	-	1	0.50
小田原 足柄上センター	1	1.00	-	-	-	-	-	-
厚木	4	1.00	2	0.50	-	-	1	0.25
厚木 大和センター	4	2.00	2	1.00	1	0.50	3	1.50
茅ヶ崎	2	1.00	-	-	-	-	-	-

神奈川県	メチシリン耐性黄色ブドウ球菌感染症		ペニシリン耐性肺炎球菌感染症		薬剤耐性緑膿菌感染症	
	報告数	定点当たり	報告数	定点当たり	報告数	定点当たり
全県	24	2.18	4	0.36	-	-
横浜市	6	2.00	-	-	-	-
川崎市	6	3.00	1	0.50	-	-
相模原市	1	1.00	-	-	-	-
県域 (横浜市、川崎市、相模原市を除く)	11	2.20	3	0.60	-	-
横須賀市	2	2.00	-	-	-	-
藤沢市	4	4.00	-	-	-	-
平塚	2	2.00	3	3.00	-	-
平塚 秦野センター	...	...	...	...	...	...
鎌倉	...	...	...	...	...	...
鎌倉 三崎センター	...	...	...	...	...	...
小田原	...	...	...	...	...	...
小田原 足柄上センター	3	3.00	-	-	-	-
厚木	-	-	-	-	-	-
厚木 大和センター	...	...	...	...	...	...
茅ヶ崎	...	...	...	...	...	...





表3 報告数・定点当たり報告数、月・疾病別、性別 (その1)

集計対象：平成27年8月までの12ヶ月

疾患名	地域別	9月	10月	11月	12月	1月	2月	3月	4月	5月	6月	7月	8月	
性器クラミジア 感染症	全国	報告数	2,241	2,194	1,928	1,785	2,056	1,881	1,950	1,892	1,973	2,043	2,175	2,049
		定点当たり	2.31	2.27	1.98	1.86	2.11	1.92	2.02	1.93	2.01	2.09	2.22	2.09
	全県	報告数	95	71	82	57	76	85	93	74	87	79	79	90
		定点当たり	1.64	1.29	1.37	1.04	1.27	1.37	1.60	1.25	1.40	1.39	1.39	1.53
	県域	報告数	28	32	24	19	36	20	30	27	28	25	37	23
		定点当たり	1.22	1.39	1.04	0.83	1.57	0.87	1.36	1.17	1.22	1.09	1.61	1.00
	県域男	報告数	20	19	14	11	25	11	22	18	20	17	20	17
		定点当たり	0.87	0.83	0.61	0.48	1.09	0.48	1.00	0.78	0.87	0.74	0.87	0.74
	県域女	報告数	8	13	10	8	11	9	8	9	8	8	17	6
		定点当たり	0.35	0.57	0.43	0.35	0.48	0.39	0.36	0.39	0.35	0.35	0.74	0.26
	横浜市	報告数	33	20	41	23	18	40	26	18	33	30	24	40
		定点当たり	1.43	1.00	1.64	1.15	0.72	1.48	1.08	0.75	1.22	1.36	1.09	1.67
	川崎市	報告数	23	12	10	9	12	15	16	18	18	19	9	13
		定点当たり	3.29	1.71	1.43	1.29	1.71	2.14	2.29	2.57	2.57	2.71	1.29	1.86
	相模原市	報告数	11.00	7.00	7	6	10	10	21	11	8	5	9	14
		定点当たり	2.20	1.40	1.40	1.20	2.00	2.00	4.20	2.20	1.60	1.00	1.80	2.80
性器ヘルペス ウイルス感染症	全国	報告数	761	744	693	661	771	729	809	724	792	782	737	713
		定点当たり	0.78	0.77	0.71	0.69	0.79	0.74	0.84	0.74	0.81	0.80	0.75	0.73
	全県	報告数	27	25	35	21	32	33	20	21	46	10	25	29
		定点当たり	0.47	0.45	0.58	0.38	0.53	0.53	0.34	0.36	0.74	0.18	0.44	0.49
	県域	報告数	11	8	11	10	10	9	1	6	15	3	12	5
		定点当たり	0.48	0.35	0.48	0.43	0.43	0.39	0.05	0.26	0.65	0.13	0.52	0.22
	県域男	報告数	6	3	6	7	5	6	1	3	8	2	7	2
		定点当たり	0.26	0.13	0.26	0.30	0.22	0.26	0.05	0.13	0.35	0.09	0.30	0.09
	県域女	報告数	5	5	5	3	5	3	-	3	7	1	5	3
		定点当たり	0.22	0.22	0.22	0.13	0.22	0.13	-	0.13	0.30	0.04	0.22	0.13
	横浜市	報告数	10	10	18	7	15	21	10	10	25	3	11	17
		定点当たり	0.43	0.50	0.72	0.35	0.60	0.78	0.42	0.42	0.93	0.14	0.50	0.71
	川崎市	報告数	5	5	2	4	6	2	4	3	5	3	1	3
		定点当たり	0.71	0.71	0.29	0.57	0.86	0.29	0.57	0.43	0.71	0.43	0.14	0.43
	相模原市	報告数	1.00	2.00	4	-	1	1	5	2	1	1	1	4
		定点当たり	0.20	0.40	0.80	-	0.20	0.20	1.00	0.40	0.20	0.20	0.20	0.80
尖圭コンジローマ	全国	報告数	490	483	453	383	459	473	493	458	488	471	509	474
		定点当たり	0.50	0.50	0.47	0.40	0.47	0.48	0.51	0.47	0.50	0.48	0.52	0.48
	全県	報告数	23	19	16	20	18	17	13	14	23	18	23	22
		定点当たり	0.40	0.35	0.27	0.36	0.30	0.27	0.22	0.24	0.37	0.32	0.40	0.37
	県域	報告数	4	4	5	1	2	3	6	6	5	7	8	4
		定点当たり	0.17	0.17	0.22	0.04	0.09	0.13	0.27	0.26	0.22	0.30	0.35	0.17
	県域男	報告数	3	2	3	1	2	2	4	4	4	6	8	3
		定点当たり	0.13	0.09	0.13	0.04	0.09	0.09	0.18	0.17	0.17	0.26	0.35	0.13
	県域女	報告数	1	2	2	-	-	1	2	2	1	1	-	1
		定点当たり	0.04	0.09	0.09	-	-	0.04	0.09	0.09	0.04	0.04	-	0.04
	横浜市	報告数	18	9	8	11	9	6	4	5	7	4	11	12
		定点当たり	0.78	0.45	0.32	0.55	0.36	0.22	0.17	0.21	0.26	0.18	0.50	0.50
	川崎市	報告数	1	-	2	4	2	2	3	1	5	2	1	5
		定点当たり	0.14	-	0.29	0.57	0.29	0.29	0.43	0.14	0.71	0.29	0.14	0.71
	相模原市	報告数	-	6.00	1.00	4	5	6	-	2	6	5	3	1
		定点当たり	-	1.20	0.20	0.80	1.00	1.20	-	0.40	1.20	1.00	0.60	0.20
淋菌感染症	全国	報告数	910	843	681	710	826	694	706	619	663	678	812	761
		定点当たり	0.94	0.87	0.70	0.74	0.85	0.71	0.73	0.63	0.68	0.69	0.83	0.78
	全県	報告数	48	33	39	18	52	27	45	23	38	38	46	39
		定点当たり	0.83	0.60	0.65	0.33	0.87	0.44	0.78	0.39	0.61	0.67	0.81	0.66
	県域	報告数	23	19	15	9	31	8	11	9	14	11	18	14
		定点当たり	1.00	0.83	0.65	0.39	1.35	0.35	0.50	0.39	0.61	0.48	0.78	0.61
	県域男	報告数	23	18	13	9	27	8	10	8	11	10	15	12
		定点当たり	1.00	0.78	0.57	0.39	1.17	0.35	0.45	0.35	0.48	0.43	0.65	0.52
	県域女	報告数	-	1	2	-	4	-	1	1	3	1	3	2
		定点当たり	-	0.04	0.09	-	0.17	-	0.05	0.04	0.13	0.04	0.13	0.09
	横浜市	報告数	12	10	19	6	14	16	14	9	16	20	21	16
		定点当たり	0.52	0.50	0.76	0.30	0.56	0.59	0.58	0.38	0.59	0.91	0.95	0.67
	川崎市	報告数	8	1	3	2	5	1	4	2	8	6	5	7
		定点当たり	1.14	0.14	0.43	0.29	0.71	0.14	0.57	0.29	1.14	0.86	0.71	1.00
	相模原市	報告数	5.00	3.00	2	1	2	2	16	3	-	1	2	2
		定点当たり	1.00	0.60	0.40	0.20	0.40	0.40	3.20	0.60	-	0.20	0.40	0.40

表3 報告数・定点当たり報告数、月・疾病別、性別 (その2)

集計対象：平成27年8月までの12ヶ月

疾患名	地域別	9月	10月	11月	12月	1月	2月	3月	4月	5月	6月	7月	8月	
黄色ブドウ球菌感染症 メチシリン耐性	全国	報告数	1,524	1,428	1,369	1,384	1,445	1,439	1,452	1,308	1,284	1,365	1,391	1,471
		定点当たり	3.20	3.03	2.89	2.93	3.04	3.05	3.06	2.77	2.71	2.87	2.93	3.09
	全県	報告数	19	20	16	14	16	12	18	27	12	22	22	24
		定点当たり	1.73	2.00	1.60	1.40	1.45	1.33	1.80	2.45	1.33	2.00	2.20	2.18
	県域	報告数	11	11	5	6	8	8	13	9	6	9	8	11
		定点当たり	2.20	2.20	1.00	1.20	1.60	1.60	2.60	1.80	1.20	1.80	1.60	2.20
	県域男	報告数	9	10	4	5	5	7	10	7	4	6	3	7
		定点当たり	1.80	2.00	0.80	1.00	1.00	1.40	2.00	1.40	0.80	1.20	0.60	1.40
	県域女	報告数	2	1	1	1	3	1	3	2	2	3	5	4
		定点当たり	0.40	0.20	0.20	0.20	0.60	0.20	0.60	0.40	0.40	0.60	1.00	0.80
	横浜市	報告数	4	7	3	2	4	-	2	11	2	5	5	6
		定点当たり	1.33	3.50	1.50	1.00	1.33	-	1.00	3.67	2.00	1.67	2.50	2.00
	川崎市	報告数	4	2	4	5	3	4	3	5	3	5	9	6
		定点当たり	2.00	1.00	2.00	2.50	1.50	2.00	1.50	2.50	1.50	2.50	4.50	3.00
	相模原市	報告数	-	-	4	1	1	-	-	2	1	3	-	1
		定点当たり	-	-	4.00	1.00	1.00	-	-	2.00	1.00	3.00	-	1.00
肺炎球菌感染症 ペニシリン耐性	全国	報告数	142	176	180	201	184	161	153	169	183	183	162	128
		定点当たり	0.30	0.37	0.38	0.43	0.39	0.34	0.32	0.36	0.39	0.38	0.34	0.27
	全県	報告数	3	4	3	3	1	1	3	-	2	11	10	4
		定点当たり	0.27	0.40	0.30	0.30	0.09	0.11	0.30	-	0.22	1.00	1.00	0.36
	県域	報告数	2	2	3	1	-	1	-	-	1	2	3	3
		定点当たり	0.40	0.40	0.60	0.20	-	0.20	-	-	0.20	0.40	0.60	0.60
	県域男	報告数	1	1	1	-	-	-	-	-	1	1	2	3
		定点当たり	0.20	0.20	0.20	-	-	-	-	-	0.20	0.20	0.40	0.60
	県域女	報告数	1	1	2	1	-	1	-	-	-	1	1	-
		定点当たり	0.20	0.20	0.40	0.20	-	0.20	-	-	-	0.20	0.20	-
	横浜市	報告数	1	-	-	1	-	-	-	-	-	6	5	-
		定点当たり	0.33	-	-	0.50	-	-	-	-	-	2.00	2.50	-
	川崎市	報告数	-	2	-	1	1	-	3	-	1	3	2	1
		定点当たり	-	1.00	-	0.50	0.50	-	1.50	-	0.50	1.50	1.00	0.50
	相模原市	報告数	-	-	-	-	-	-	-	-	-	-	-	-
		定点当たり	-	-	-	-	-	-	-	-	-	-	-	-
緑膿菌感染症 薬剤耐性	全国	報告数	26	19	16	12	18	17	17	20	20	19	27	24
		定点当たり	0.05	0.04	0.03	0.03	0.04	0.04	0.04	0.04	0.04	0.04	0.06	0.05
	全県	報告数	1	1	-	-	-	1	-	2	-	-	-	-
		定点当たり	0.09	0.10	-	-	-	0.11	-	0.18	-	-	-	-
	県域	報告数	-	1	-	-	-	-	-	-	-	-	-	-
		定点当たり	-	0.20	-	-	-	-	-	-	-	-	-	-
	県域男	報告数	-	1	-	-	-	-	-	-	-	-	-	-
		定点当たり	-	0.20	-	-	-	-	-	-	-	-	-	-
	県域女	報告数	-	-	-	-	-	-	-	-	-	-	-	-
		定点当たり	-	-	-	-	-	-	-	-	-	-	-	-
	横浜市	報告数	-	-	-	-	-	1	-	1	-	-	-	-
		定点当たり	-	-	-	-	-	1.00	-	0.33	-	-	-	-
	川崎市	報告数	-	-	-	-	-	-	-	-	-	-	-	-
		定点当たり	-	-	-	-	-	-	-	-	-	-	-	-
	相模原市	報告数	1	-	-	-	-	-	-	1	-	-	-	-
		定点当たり	1.00	-	-	-	-	-	-	1.00	-	-	-	-