



神奈川県感染症発生情報（月報）

<http://www.eiken.pref.kanagawa.jp/>

平成 27 年 7 月報

性感染症について

- ・ 性器クラミジア感染症

定点当たり報告数は、神奈川県1.39人（前月1.39人）、県域1.61人（前月1.09人）で、前月と比較して神奈川県では横ばい、県域は増加しています。

- ・ 性器ヘルペスウイルス感染症

定点当たり報告数は、神奈川県0.44人（前月0.18人）、県域0.52人（前月0.13人）で、前月と比較して神奈川県、県域ともに増加しています。

- ・ 尖形コンジローマ

定点当たり報告数は、神奈川県0.40人（前月0.32人）、県域0.35人（前月0.30人）で、前月と比較して神奈川県、県域ともに増加しています。

- ・ 淋菌感染症

定点当たり報告数は、神奈川県0.81人（前月0.67人）、県域0.78人（前月0.48人）で、前月と比較して神奈川県、県域ともに増加しています。

薬剤耐性菌について

- ・ メチシリン耐性黄色ブドウ球菌感染症

定点当たり報告数は、神奈川県2.20人（前月2.00人）、県域1.60人（前月1.80人）で、前月と比較して神奈川県では増加、県域では減少しています。

- ・ ペニシリン耐性肺炎球菌感染症

定点当たり報告数は、神奈川県1.00人（前月1.00人）、県域0.60人（前月0.40人）で、前月と比較して神奈川県では横ばい、県域は増加しています。

- ・ 薬剤耐性緑膿菌感染症

神奈川県内では、前月ともに報告がありませんでした。

神奈川県感染症情報センター

(神奈川県衛生研究所 企画情報部 衛生情報課)

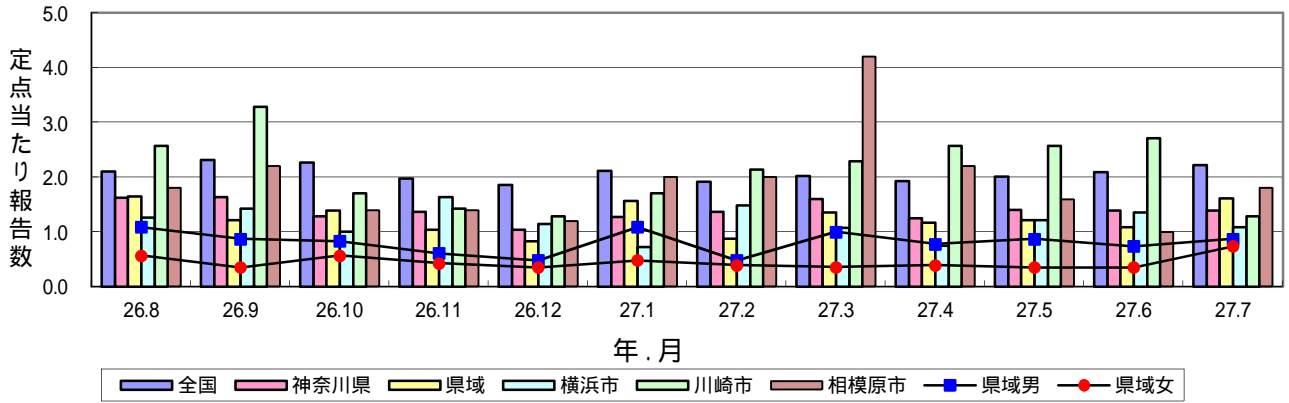
TEL:0467-83-4400(代表)

FAX:0467-89-5211(企画情報部)

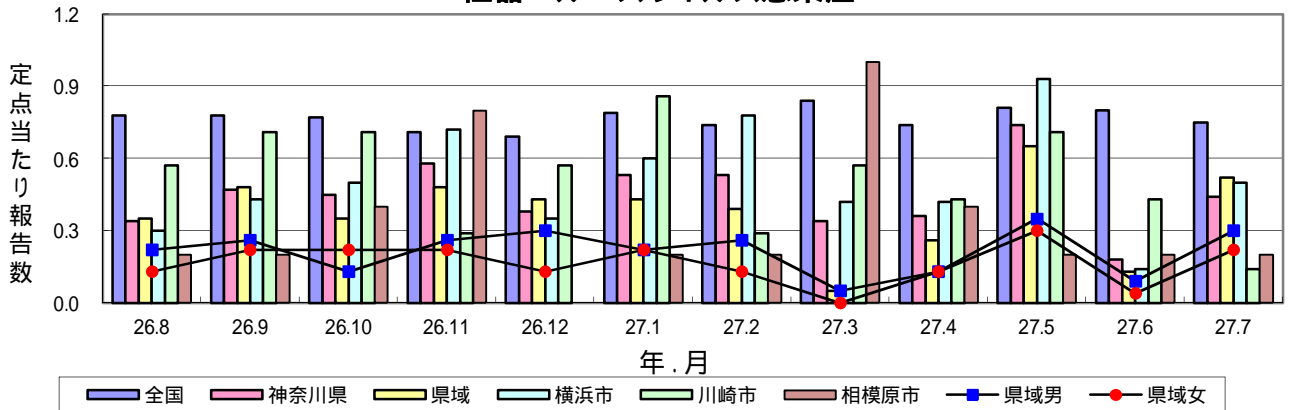
感染症発生動向調査事業は「感染症の予防及び感染症の患者に対する医療に関する法律」によって行われています。

感染症発生動向調査:月報対象疾患の時系列グラフ

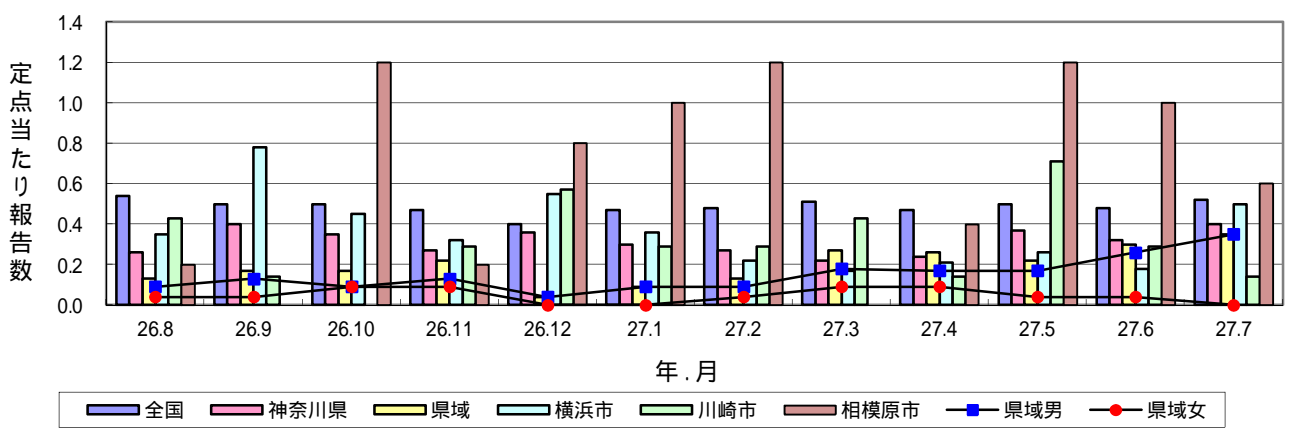
性器クラミジア感染症



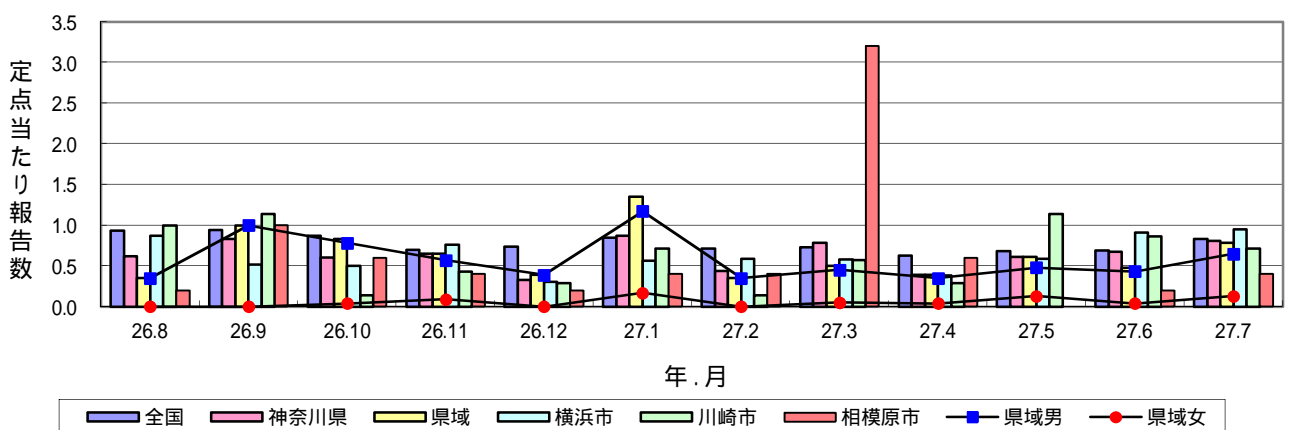
性器ヘルペスウイルス感染症



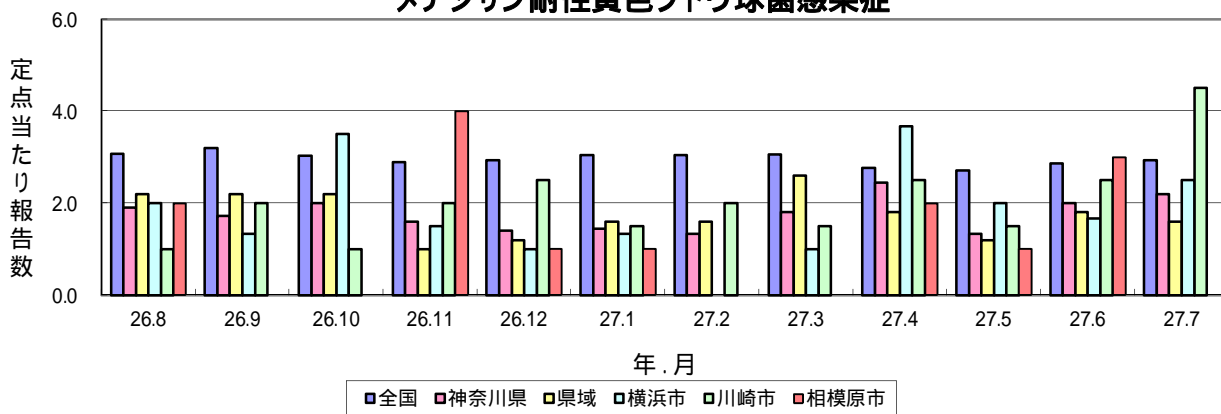
尖圭コンジローマ



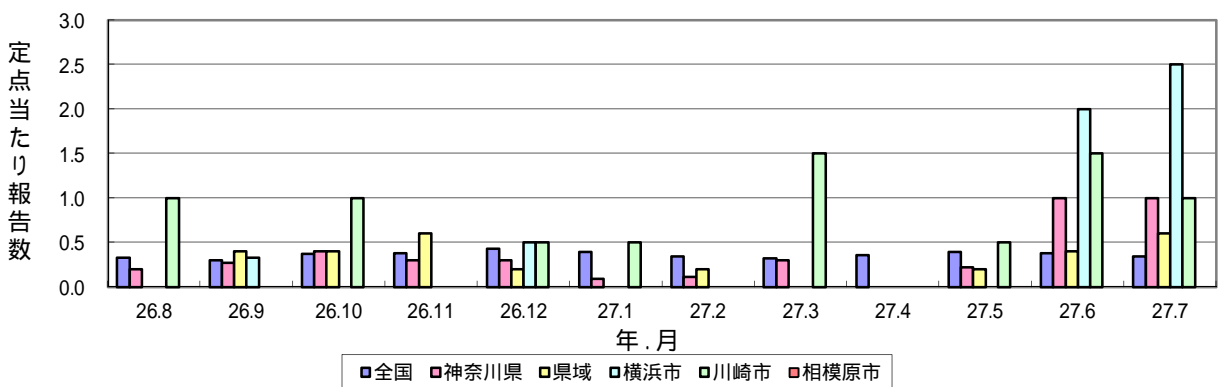
淋菌感染症



メチシリン耐性黄色ブドウ球菌感染症



ペニシリン耐性肺炎球菌感染症



薬剤耐性緑膿菌感染症

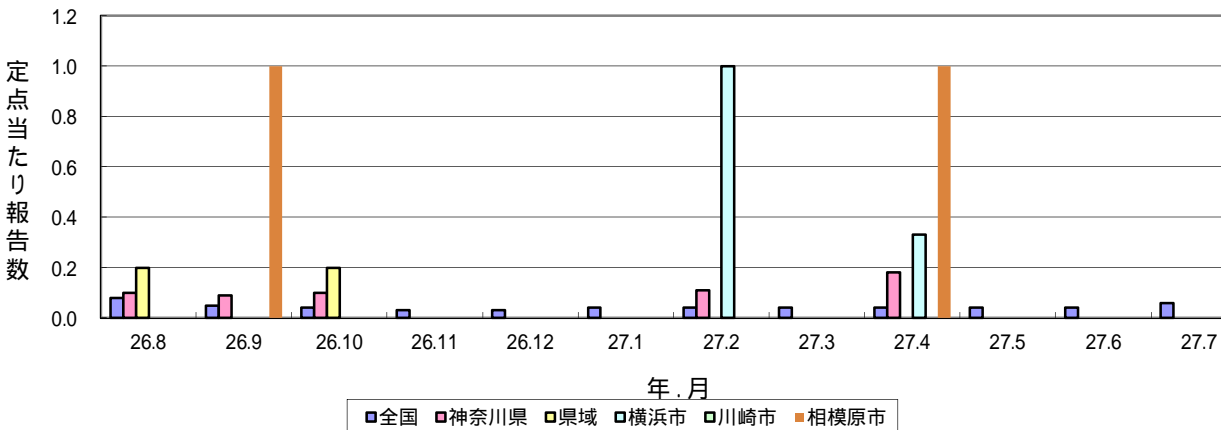


表1 報告数・定点当たり報告数 疾病、政令市・保健所別

集計対象：平成27年7月

神奈川県	性器クラミジア感染症		性器ヘルペスウイルス感染症		尖圭コンジローマ		淋菌感染症	
	報告数	定点当たり	報告数	定点当たり	報告数	定点当たり	報告数	定点当たり
全県	79	1.39	25	0.44	23	0.40	46	0.81
横浜市	24	1.09	11	0.50	11	0.50	21	0.95
川崎市	9	1.29	1	0.14	1	0.14	5	0.71
相模原市	9	1.80	1	0.20	3	0.60	2	0.40
県域 (横浜市、川崎市、相模原市を除く)	37	1.61	12	0.52	8	0.35	18	0.78
横須賀市	4	1.33	1	0.33	2	0.67	3	1.00
藤沢市	8	2.67	3	1.00	-	-	3	1.00
平塚	3	1.50	4	2.00	2	1.00	2	1.00
平塚 秦野センター	1	0.50	-	-	1	0.50	-	-
鎌倉	-	-	1	0.50	-	-	-	-
鎌倉 三崎センター
小田原	8	4.00	-	-	-	-	5	2.50
小田原 足柄上センター	3	3.00	-	-	-	-	-	-
厚木	7	1.75	1	0.25	-	-	3	0.75
厚木 大和センター	1	0.50	2	1.00	3	1.50	1	0.50
茅ヶ崎	2	1.00	-	-	-	-	1	0.50

神奈川県	メチシリン耐性黄色ブドウ球菌感染症		ペニシリン耐性肺炎球菌感染症		薬剤耐性緑膿菌感染症	
	報告数	定点当たり	報告数	定点当たり	報告数	定点当たり
全県	22	2.20	10	1.00	-	-
横浜市	5	2.50	5	2.50	-	-
川崎市	9	4.50	2	1.00	-	-
相模原市	-	-	-	-	-	-
県域 (横浜市、川崎市、相模原市を除く)	8	1.60	3	0.60	-	-
横須賀市	3	3.00	-	-	-	-
藤沢市	1	1.00	-	-	-	-
平塚	2	2.00	3	3.00	-	-
平塚 秦野センター
鎌倉
鎌倉 三崎センター
小田原
小田原 足柄上センター	2	2.00	-	-	-	-
厚木	-	-	-	-	-	-
厚木 大和センター
茅ヶ崎

表2 報告数・定点当たり報告数、年齢・疾病別、性別（横浜市、川崎市、相模原市を除く）（その1）

集計対象：平成27年7月

疾患名	性別	項目	合計	0歳	1~4	5~9	10~14	15~19	20~24	25~29	30~34
性器クラミジア感染症	全国	総数	報告数 2,175	1	-	-	1	187	589	489	310
			定点当たり 2.22	-	-	-	-	0.19	0.60	0.50	0.32
		男	報告数 1,025	-	-	-	-	39	175	220	170
		定点当たり 1.05	-	-	-	-	0.04	0.18	0.22	0.17	
	女	報告数 1,150	1	-	-	1	148	414	269	140	
		定点当たり 1.17	-	-	-	-	0.15	0.42	0.27	0.14	
性器ヘルペスウイルス感染症	全国	総数	報告数 737	-	-	1	2	24	95	101	105
			定点当たり 0.75	-	-	-	-	0.02	0.10	0.10	0.11
		男	報告数 268	-	-	-	-	7	21	28	34
		定点当たり 0.27	-	-	-	-	0.01	0.02	0.03	0.03	
	女	報告数 469	-	-	1	2	17	74	73	71	
		定点当たり 0.48	-	-	-	-	0.02	0.08	0.07	0.07	
尖圭コンジローマ	全国	総数	報告数 509	-	1	-	-	27	90	88	76
			定点当たり 0.52	-	-	-	-	0.03	0.09	0.09	0.08
		男	報告数 300	-	-	-	-	10	26	49	51
		定点当たり 0.31	-	-	-	-	0.01	0.03	0.05	0.05	
	女	報告数 209	-	1	-	-	17	64	39	25	
		定点当たり 0.21	-	-	-	-	0.02	0.07	0.04	0.03	
淋菌感染症	全国	総数	報告数 812	-	-	-	1	53	181	157	122
			定点当たり 0.83	-	-	-	-	0.05	0.18	0.16	0.12
		男	報告数 639	-	-	-	-	29	126	123	103
		定点当たり 0.65	-	-	-	-	0.03	0.13	0.13	0.11	
	女	報告数 173	-	-	-	1	24	55	34	19	
		定点当たり 0.18	-	-	-	-	0.02	0.06	0.03	0.02	
メチシリン耐性黄色ブドウ球菌感染症	全国	総数	報告数 1,391	80	65	26	11	9	6	14	16
			定点当たり 2.93	0.17	0.14	0.05	0.02	0.02	0.01	0.03	0.03
		男	報告数 102	8	20	5	-	-	-	-	1
		定点当たり 0.21	0.02	0.04	0.01	-	-	-	-	-	
	女	報告数 8	-	-	-	-	-	-	-	-	
		定点当たり 0.02	-	-	-	-	-	-	-	-	
ペニシリン耐性肺炎球菌感染症	全国	総数	報告数 162	16	38	10	1	-	-	2	2
			定点当たり 0.34	0.03	0.08	0.02	-	-	-	-	-
		男	報告数 19	1	1	-	-	-	-	-	-
		定点当たり 0.04	-	-	-	-	-	-	-	-	
	女	報告数 -	-	-	-	-	-	-	-	-	
		定点当たり -	-	-	-	-	-	-	-	-	
薬剤耐性緑膿菌感染症	全国	総数	報告数 3	1	1	-	-	-	-	-	-
			定点当たり 0.60	0.20	0.20	-	-	-	-	-	-
		男	報告数 2	-	1	-	-	-	-	-	-
		定点当たり 0.40	-	0.20	-	-	-	-	-	-	
	女	報告数 1	1	-	-	-	-	-	-	-	
		定点当たり 0.20	0.20	-	-	-	-	-	-	-	

表3 報告数・定点当たり報告数、月・疾病別、性別 (その1)

集計対象：平成27年7月までの12ヶ月

疾患名	地域別	8月	9月	10月	11月	12月	1月	2月	3月	4月	5月	6月	7月		
性器クラミジア 感染症	全国	報告数	2,049	2,241	2,194	1,928	1,785	2,056	1,881	1,950	1,892	1,973	2,043	2,175	
		定点当たり	2.10	2.31	2.27	1.98	1.86	2.11	1.92	2.02	1.93	2.01	2.09	2.22	
	全県	報告数	94	95	71	82	57	76	85	93	74	87	79	79	
		定点当たり	1.62	1.64	1.29	1.37	1.04	1.27	1.37	1.60	1.25	1.40	1.39	1.39	
	県域	報告数	38	28	32	24	19	36	20	30	27	28	25	37	
		定点当たり	1.65	1.22	1.39	1.04	0.83	1.57	0.87	1.36	1.17	1.22	1.09	1.61	
	県域男	報告数	25	20	19	14	11	25	11	22	18	20	17	20	
		定点当たり	1.09	0.87	0.83	0.61	0.48	1.09	0.48	1.00	0.78	0.87	0.74	0.87	
	県域女	報告数	13	8	13	10	8	11	9	8	9	8	8	17	
		定点当たり	0.57	0.35	0.57	0.43	0.35	0.48	0.39	0.36	0.39	0.35	0.35	0.74	
	横浜市	報告数	29	33	20	41	23	18	40	26	18	33	30	24	
		定点当たり	1.26	1.43	1.00	1.64	1.15	0.72	1.48	1.08	0.75	1.22	1.36	1.09	
	川崎市	報告数	18	23	12	10	9	12	15	16	18	18	19	9	
		定点当たり	2.57	3.29	1.71	1.43	1.29	1.71	2.14	2.29	2.57	2.57	2.71	1.29	
	相模原市	報告数	9.00	11.00	7	7	6	10	10	21	11	8	5	9	
		定点当たり	1.80	2.20	1.40	1.40	1.20	2.00	2.00	4.20	2.20	1.60	1.00	1.80	
	性器ヘルペス ウイルス感染症	全国	報告数	757	761	744	693	661	771	729	809	724	792	782	737
			定点当たり	0.78	0.78	0.77	0.71	0.69	0.79	0.74	0.84	0.74	0.81	0.80	0.75
全県		報告数	20	27	25	35	21	32	33	20	21	46	10	25	
		定点当たり	0.34	0.47	0.45	0.58	0.38	0.53	0.53	0.34	0.36	0.74	0.18	0.44	
県域		報告数	8	11	8	11	10	10	9	1	6	15	3	12	
		定点当たり	0.35	0.48	0.35	0.48	0.43	0.43	0.39	0.05	0.26	0.65	0.13	0.52	
県域男		報告数	5	6	3	6	7	5	6	1	3	8	2	7	
		定点当たり	0.22	0.26	0.13	0.26	0.30	0.22	0.26	0.05	0.13	0.35	0.09	0.30	
県域女		報告数	3	5	5	5	3	5	3	-	3	7	1	5	
		定点当たり	0.13	0.22	0.22	0.22	0.13	0.22	0.13	-	0.13	0.30	0.04	0.22	
横浜市		報告数	7	10	10	18	7	15	21	10	10	25	3	11	
		定点当たり	0.30	0.43	0.50	0.72	0.35	0.60	0.78	0.42	0.42	0.93	0.14	0.50	
川崎市		報告数	4	5	5	2	4	6	2	4	3	5	3	1	
		定点当たり	0.57	0.71	0.71	0.29	0.57	0.86	0.29	0.57	0.43	0.71	0.43	0.14	
相模原市		報告数	1.00	1.00	2	4	-	1	1	5	2	1	1	1	
		定点当たり	0.20	0.20	0.40	0.80	-	0.20	0.20	1.00	0.40	0.20	0.20	0.20	
尖圭コンジローマ		全国	報告数	528	490	483	453	383	459	473	493	458	488	471	509
			定点当たり	0.54	0.50	0.50	0.47	0.40	0.47	0.48	0.51	0.47	0.50	0.48	0.52
	全県	報告数	15	23	19	16	20	18	17	13	14	23	18	23	
		定点当たり	0.26	0.40	0.35	0.27	0.36	0.30	0.27	0.22	0.24	0.37	0.32	0.40	
	県域	報告数	3	4	4	5	1	2	3	6	6	5	7	8	
		定点当たり	0.13	0.17	0.17	0.22	0.04	0.09	0.13	0.27	0.26	0.22	0.30	0.35	
	県域男	報告数	2	3	2	3	1	2	2	4	4	4	6	8	
		定点当たり	0.09	0.13	0.09	0.13	0.04	0.09	0.09	0.18	0.17	0.17	0.26	0.35	
	県域女	報告数	1	1	2	2	-	-	1	2	2	1	1	-	
		定点当たり	0.04	0.04	0.09	0.09	-	-	0.04	0.09	0.09	0.04	0.04	-	
	横浜市	報告数	8	18	9	8	11	9	6	4	5	7	4	11	
		定点当たり	0.35	0.78	0.45	0.32	0.55	0.36	0.22	0.17	0.21	0.26	0.18	0.50	
	川崎市	報告数	3	1	-	2	4	2	2	3	1	5	2	1	
		定点当たり	0.43	0.14	-	0.29	0.57	0.29	0.29	0.43	0.14	0.71	0.29	0.14	
	相模原市	報告数	1.00	-	6.00	1	4	5	6	-	2	6	5	3	
		定点当たり	0.20	-	1.20	0.20	0.80	1.00	1.20	-	0.40	1.20	1.00	0.60	
	淋菌感染症	全国	報告数	903	910	843	681	710	826	694	706	619	663	678	812
			定点当たり	0.93	0.94	0.87	0.70	0.74	0.85	0.71	0.73	0.63	0.68	0.69	0.83
全県		報告数	36	48	33	39	18	52	27	45	23	38	38	46	
		定点当たり	0.62	0.83	0.60	0.65	0.33	0.87	0.44	0.78	0.39	0.61	0.67	0.81	
県域		報告数	8	23	19	15	9	31	8	11	9	14	11	18	
		定点当たり	0.35	1.00	0.83	0.65	0.39	1.35	0.35	0.50	0.39	0.61	0.48	0.78	
県域男		報告数	8	23	18	13	9	27	8	10	8	11	10	15	
		定点当たり	0.35	1.00	0.78	0.57	0.39	1.17	0.35	0.45	0.35	0.48	0.43	0.65	
県域女		報告数	-	-	1	2	-	4	-	1	1	3	1	3	
		定点当たり	-	-	0.04	0.09	-	0.17	-	0.05	0.04	0.13	0.04	0.13	
横浜市		報告数	20	12	10	19	6	14	16	14	9	16	20	21	
		定点当たり	0.87	0.52	0.50	0.76	0.30	0.56	0.59	0.58	0.38	0.59	0.91	0.95	
川崎市		報告数	7	8	1	3	2	5	1	4	2	8	6	5	
		定点当たり	1.00	1.14	0.14	0.43	0.29	0.71	0.14	0.57	0.29	1.14	0.86	0.71	
相模原市		報告数	1.00	5.00	3	2	1	2	2	16	3	-	1	2	
		定点当たり	0.20	1.00	0.60	0.40	0.20	0.40	0.40	3.20	0.60	-	0.20	0.40	

表3 報告数・定点当たり報告数、月・疾病別、性別 (その2)

集計対象：平成27年7月までの12ヶ月

疾患名	地域別	8月	9月	10月	11月	12月	1月	2月	3月	4月	5月	6月	7月	
黄色ブドウ球菌感染症 メチシリン耐性	全国	報告数 1,450	1,524	1,428	1,369	1,384	1,445	1,439	1,452	1,308	1,284	1,365	1,391	
		定点当たり 3.07	3.20	3.03	2.89	2.93	3.04	3.05	3.06	2.77	2.71	2.87	2.93	
	全県	報告数 19	19	20	16	14	16	12	18	27	12	22	22	
		定点当たり 1.90	1.73	2.00	1.60	1.40	1.45	1.33	1.80	2.45	1.33	2.00	2.20	
	県域	報告数 11	11	11	5	6	8	8	13	9	6	9	8	
		定点当たり 2.20	2.20	2.20	1.00	1.20	1.60	1.60	2.60	1.80	1.20	1.80	1.60	
	県域男	報告数 8	9	10	4	5	5	7	10	7	4	6	3	
		定点当たり 1.60	1.80	2.00	0.80	1.00	1.00	1.40	2.00	1.40	0.80	1.20	0.60	
	県域女	報告数 3	2	1	1	1	3	1	3	2	2	3	5	
		定点当たり 0.60	0.40	0.20	0.20	0.20	0.60	0.20	0.60	0.40	0.40	0.60	1.00	
	横浜市	報告数 4	4	7	3	2	4	-	2	11	2	5	5	
		定点当たり 2.00	1.33	3.50	1.50	1.00	1.33	-	1.00	3.67	2.00	1.67	2.50	
	川崎市	報告数 2	4	2	4	5	3	4	3	5	3	5	9	
		定点当たり 1.00	2.00	1.00	2.00	2.50	1.50	2.00	1.50	2.50	1.50	2.50	4.50	
	相模原市	報告数 2	-	-	4	1	1	-	-	2	1	3	-	
		定点当たり 2.00	-	-	4.00	1.00	1.00	-	-	2.00	1.00	3.00	-	
	肺炎球菌感染症 ペニシリン耐性	全国	報告数 158	142	176	180	201	184	161	153	169	183	183	162
			定点当たり 0.33	0.30	0.37	0.38	0.43	0.39	0.34	0.32	0.36	0.39	0.38	0.34
全県		報告数 2	3	4	3	3	1	1	3	-	2	11	10	
		定点当たり 0.20	0.27	0.40	0.30	0.30	0.09	0.11	0.30	-	0.22	1.00	1.00	
県域		報告数 -	2	2	3	1	-	1	-	-	1	2	3	
		定点当たり -	0.40	0.40	0.60	0.20	-	0.20	-	-	0.20	0.40	0.60	
県域男		報告数 -	1	1	1	-	-	-	-	-	1	1	2	
		定点当たり -	0.20	0.20	0.20	-	-	-	-	-	0.20	0.20	0.40	
県域女		報告数 -	1	1	2	1	-	1	-	-	-	1	1	
		定点当たり -	0.20	0.20	0.40	0.20	-	0.20	-	-	-	0.20	0.20	
横浜市		報告数 -	1	-	-	1	-	-	-	-	-	6	5	
		定点当たり -	0.33	-	-	0.50	-	-	-	-	-	2.00	2.50	
川崎市		報告数 2	-	2	-	1	1	-	3	-	1	3	2	
		定点当たり 1.00	-	1.00	-	0.50	0.50	-	1.50	-	0.50	1.50	1.00	
相模原市		報告数 -	-	-	-	-	-	-	-	-	-	-	-	
		定点当たり -	-	-	-	-	-	-	-	-	-	-	-	
緑膿菌感染症 薬剤耐性		全国	報告数 36	26	19	16	12	18	17	17	20	20	19	27
			定点当たり 0.08	0.05	0.04	0.03	0.03	0.04	0.04	0.04	0.04	0.04	0.04	0.06
	全県	報告数 1	1	1	-	-	-	1	-	2	-	-	-	
		定点当たり 0.10	0.09	0.10	-	-	-	0.11	-	0.18	-	-	-	
	県域	報告数 1	-	1	-	-	-	-	-	-	-	-	-	
		定点当たり 0.20	-	0.20	-	-	-	-	-	-	-	-	-	
	県域男	報告数 -	-	1	-	-	-	-	-	-	-	-	-	
		定点当たり -	-	0.20	-	-	-	-	-	-	-	-	-	
	県域女	報告数 1	-	-	-	-	-	-	-	-	-	-	-	
		定点当たり 0.20	-	-	-	-	-	-	-	-	-	-	-	
	横浜市	報告数 -	-	-	-	-	-	1	-	1	-	-	-	
		定点当たり -	-	-	-	-	-	1.00	-	0.33	-	-	-	
	川崎市	報告数 -	-	-	-	-	-	-	-	-	-	-	-	
		定点当たり -	-	-	-	-	-	-	-	-	-	-	-	
	相模原市	報告数 -	1	-	-	-	-	-	-	1	-	-	-	
		定点当たり -	1.00	-	-	-	-	-	-	1.00	-	-	-	