



神奈川県感染症発生情報（月報）

<http://www.eiken.pref.kanagawa.jp/>

平成 27 年 1 月報

性感染症について

- ・ 性器クラミジア感染症

定点当たり報告数は、神奈川県1.27人（前月1.04人）、県域1.57人（前月0.83人）で、前月と比較して神奈川県、県域ともに増加しています。

- ・ 性器ヘルペスウイルス感染症

定点当たり報告数は、神奈川県0.53人（前月0.38人）、県域0.43人（前月0.43人）で、前月と比較して神奈川県では増加、県域では横ばいです。

- ・ 尖形コンジローマ

定点当たり報告数は、神奈川県0.30人（前月0.36人）、県域0.09人（前月0.04人）で、前月と比較して神奈川県では減少、県域では増加しています。

- ・ 淋菌感染症

定点当たり報告数は、神奈川県0.87人（前月0.33人）、県域1.35人（前月0.39人）で、前月と比較して神奈川県、県域ともに増加しています。

薬剤耐性菌について

- ・ メチシリン耐性黄色ブドウ球菌感染症

定点当たり報告数は、神奈川県1.45人（前月1.40人）、県域1.60人（前月1.20人）で、前月と比較して神奈川県、県域ともに増加しています。

- ・ ペニシリン耐性肺炎球菌感染症

神奈川県内で、1例の報告がありました。

- ・ 薬剤耐性緑膿菌感染症

神奈川県内では、報告がありませんでした。

* 2014年9月19日より「薬剤耐性アシネトバクター感染症」は、基幹定点把握対象疾患（月報）から全数把握対象疾患（五類感染症）へ変更となりました。

神奈川県感染症情報センター

(神奈川県衛生研究所 企画情報部 衛生情報課)

TEL:0467-83-4400(代表)

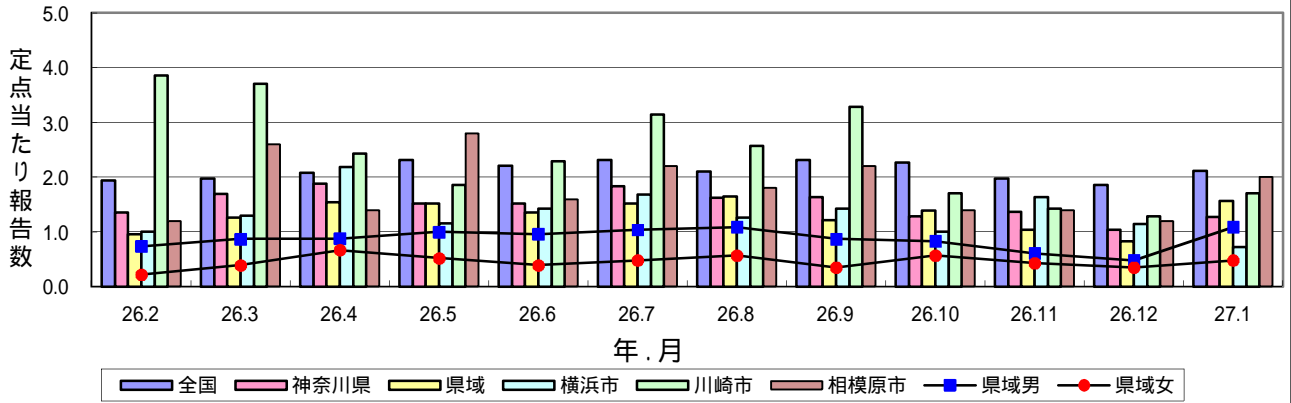
FAX:0467-89-5211(企画情報部)

感染症発生動向調査事業は「感染症の予防及び感染症の患者に対する医療に関する法律」によって行われています。

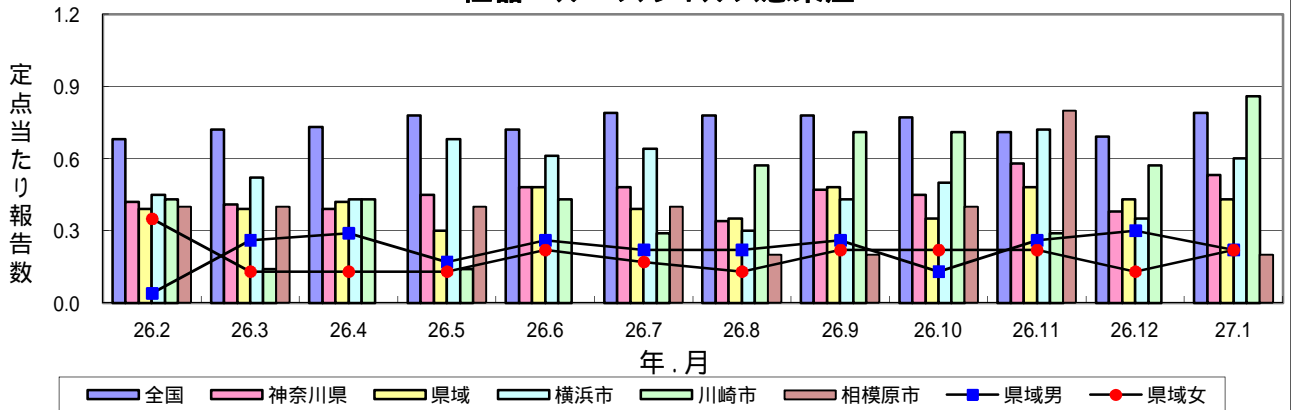
* 県域とは、神奈川県内の市町村のうち横浜市、川崎市、相模原市を除いた地域です。

感染症発生動向調査:月報対象疾患の時系列グラフ

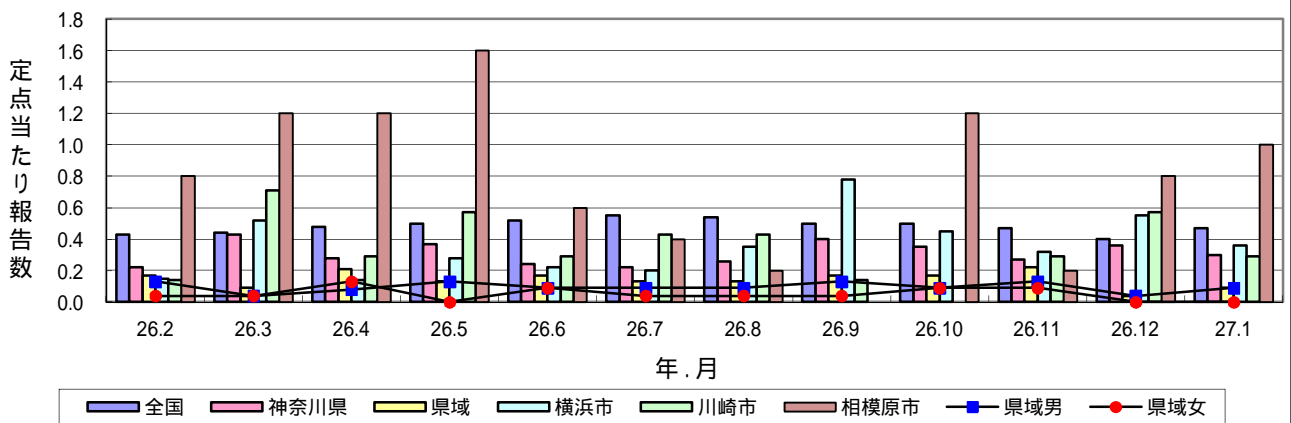
性器クラミジア感染症



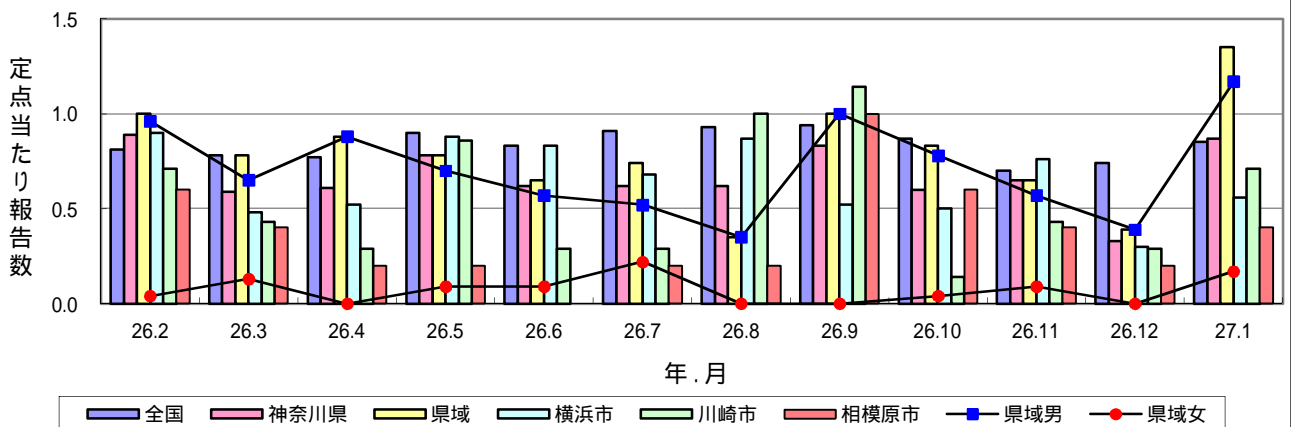
性器ヘルペスウイルス感染症



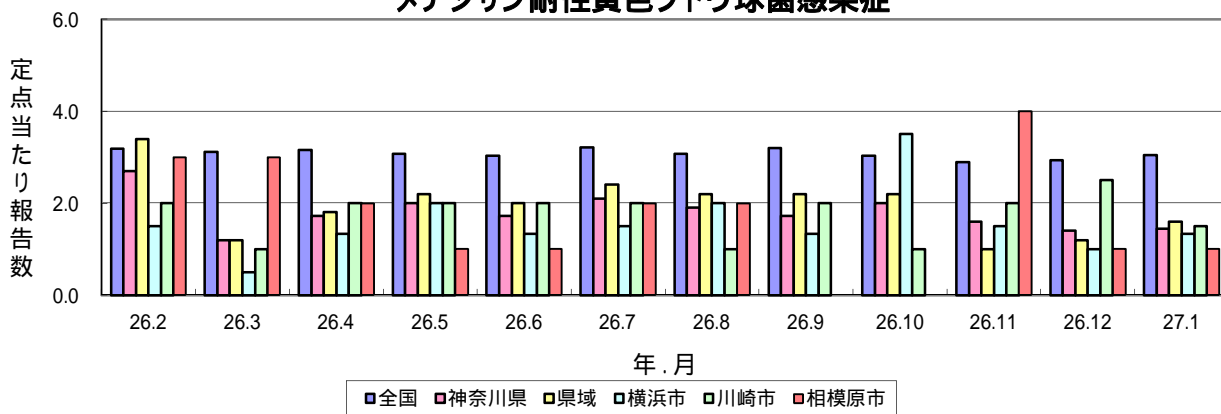
尖圭コンジローマ



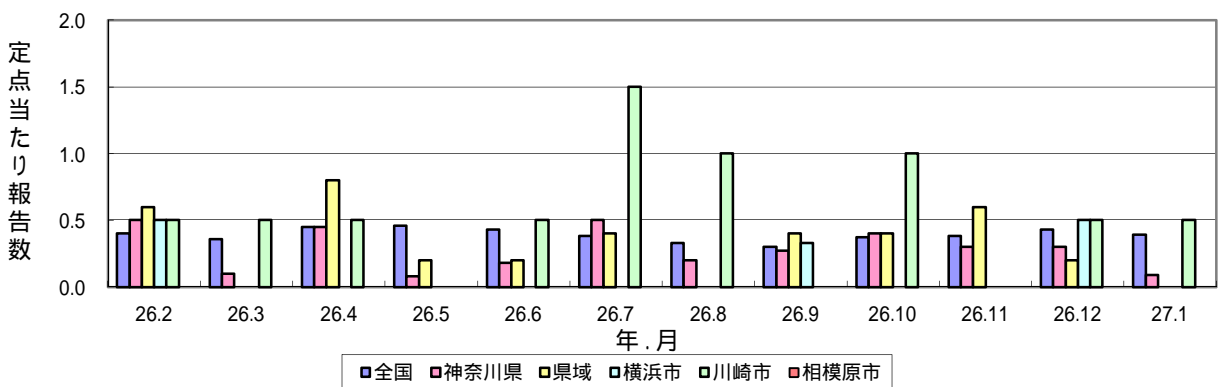
淋菌感染症



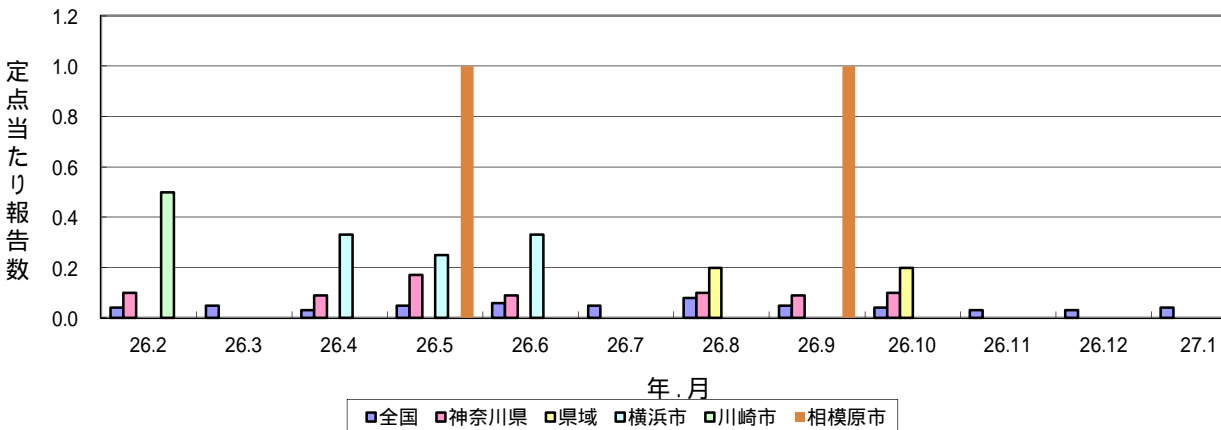
メチシリン耐性黄色ブドウ球菌感染症



ペニシリン耐性肺炎球菌感染症



薬剤耐性緑膿菌感染症



薬剤耐性アシネトバクター感染症

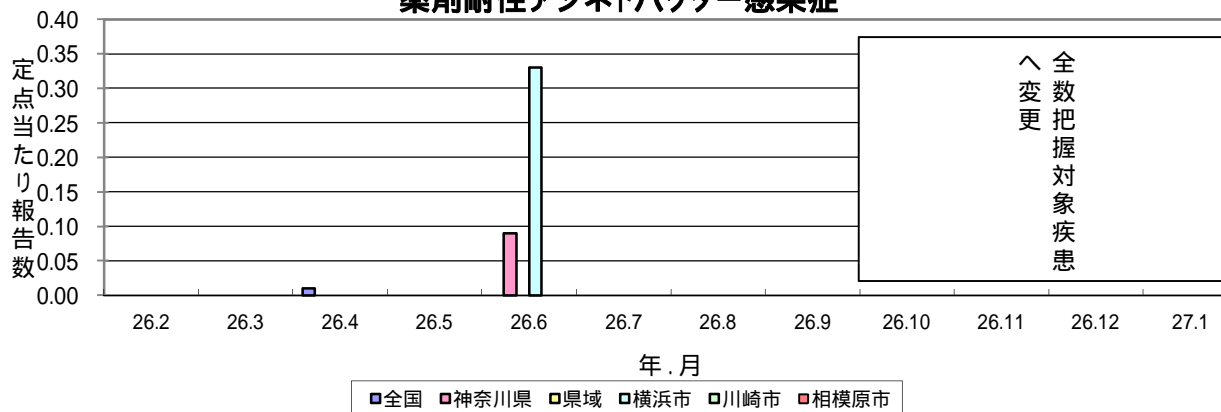


表1 報告数・定点当たり報告数 疾病、政令市・保健所別

集計対象：平成27年1月

神奈川県	性器クラミジア感染症		性器ヘルペスウイルス感染症		尖圭コンジローマ		淋菌感染症	
	報告数	定点当たり	報告数	定点当たり	報告数	定点当たり	報告数	定点当たり
全県	76	1.27	32	0.53	18	0.30	52	0.87
横浜市	18	0.72	15	0.60	9	0.36	14	0.56
川崎市	12	1.71	6	0.86	2	0.29	5	0.71
相模原市	10	2.00	1	0.20	5	1.00	2	0.40
県域 (横浜市、川崎市、相模原市を除く)	36	1.57	10	0.43	2	0.09	31	1.35
横須賀市	7	2.33	4	1.33	-	-	4	1.33
藤沢市	5	1.67	1	0.33	2	0.67	8	2.67
平塚	3	1.50	1	0.50	-	-	3	1.50
平塚 秦野センター	2	1.00	-	-	-	-	3	1.50
鎌倉	-	-	1	0.50	-	-	-	-
鎌倉 三崎センター
小田原	5	2.50	-	-	-	-	2	1.00
小田原 足柄上センター	3	3.00	2	2.00	-	-	-	-
厚木	5	1.25	1	0.25	-	-	2	0.50
厚木 大和センター	5	2.50	-	-	-	-	8	4.00
茅ヶ崎	1	0.50	-	-	-	-	1	0.50

神奈川県	メチシリン耐性黄色ブドウ球菌感染症		ペニシリン耐性肺炎球菌感染症		薬剤耐性緑膿菌感染症	
	報告数	定点当たり	報告数	定点当たり	報告数	定点当たり
全県	16	1.45	1	0.09	-	-
横浜市	4	1.33	-	-	-	-
川崎市	3	1.50	1	0.50	-	-
相模原市	1	1.00	-	-	-	-
県域 (横浜市、川崎市、相模原市を除く)	8	1.60	-	-	-	-
横須賀市	-	-	-	-	-	-
藤沢市	4	4.00	-	-	-	-
平塚	3	3.00	-	-	-	-
平塚 秦野センター
鎌倉
鎌倉 三崎センター
小田原
小田原 足柄上センター	1	1.00	-	-	-	-
厚木	-	-	-	-	-	-
厚木 大和センター
茅ヶ崎

表3 報告数・定点当たり報告数、月・疾病別、性別（その1）

集計対象：平成27年1月までの12ヶ月

疾患名	地域別	2月	3月	4月	5月	6月	7月	8月	9月	10月	11月	12月	1月	
性器クラミジア感染症	全国	報告数	1,888	1,935	2,018	2,263	2,153	2,266	2,049	2,241	2,194	1,928	1,785	2,056
		定点当たり	1.94	1.98	2.08	2.31	2.21	2.32	2.10	2.31	2.27	1.98	1.86	2.11
	全県	報告数	75	98	107	91	88	110	94	95	71	82	57	76
		定点当たり	1.36	1.69	1.88	1.52	1.52	1.83	1.62	1.64	1.29	1.37	1.04	1.27
	県域	報告数	22	29	37	35	31	35	38	28	32	24	19	36
		定点当たり	0.96	1.26	1.54	1.52	1.35	1.52	1.65	1.22	1.39	1.04	0.83	1.57
	県域男	報告数	17	20	21	23	22	24	25	20	19	14	11	25
		定点当たり	0.74	0.87	0.88	1.00	0.96	1.04	1.09	0.87	0.83	0.61	0.48	1.09
	県域女	報告数	5	9	16	12	9	11	13	8	13	10	8	11
		定点当たり	0.22	0.39	0.67	0.52	0.39	0.48	0.57	0.35	0.57	0.43	0.35	0.48
	横浜市	報告数	20	30	46	29	33	42	29	33	20	41	23	18
		定点当たり	1.00	1.30	2.19	1.16	1.43	1.68	1.26	1.43	1.00	1.64	1.15	0.72
	川崎市	報告数	27	26	17	13	16	22	18	23	12	10	9	12
		定点当たり	3.86	3.71	2.43	1.86	2.29	3.14	2.57	3.29	1.71	1.43	1.29	1.71
	相模原市	報告数	6.00	13.00	7.00	14	8	11	9	11	7	7	6	10
		定点当たり	1.20	2.60	1.40	2.80	1.60	2.20	1.80	2.20	1.40	1.40	1.20	2.00
性器ヘルペスウイルス感染症	全国	報告数	664	700	711	766	707	767	757	761	744	693	661	771
		定点当たり	0.68	0.72	0.73	0.78	0.72	0.79	0.78	0.78	0.77	0.71	0.69	0.79
	全県	報告数	23	24	22	27	28	29	20	27	25	35	21	32
		定点当たり	0.42	0.41	0.39	0.45	0.48	0.48	0.34	0.47	0.45	0.58	0.38	0.53
	県域	報告数	9	9	10	7	11	9	8	11	8	11	10	10
		定点当たり	0.39	0.39	0.42	0.30	0.48	0.39	0.35	0.48	0.35	0.48	0.43	0.43
	県域男	報告数	1	6	7	4	6	5	5	6	3	6	7	5
		定点当たり	0.04	0.26	0.29	0.17	0.26	0.22	0.22	0.26	0.13	0.26	0.30	0.22
	県域女	報告数	8	3	3	3	5	4	3	5	5	5	3	5
		定点当たり	0.35	0.13	0.13	0.13	0.22	0.17	0.13	0.22	0.22	0.22	0.13	0.22
	横浜市	報告数	9	12	9	17	14	16	7	10	10	18	7	15
		定点当たり	0.45	0.52	0.43	0.68	0.61	0.64	0.30	0.43	0.50	0.72	0.35	0.60
	川崎市	報告数	3	1	3	1	3	2	4	5	5	2	4	6
		定点当たり	0.43	0.14	0.43	0.14	0.43	0.29	0.57	0.71	0.71	0.29	0.57	0.86
	相模原市	報告数	2.00	2.00	-	2	-	2	1	1	2	4	-	1
		定点当たり	0.40	0.40	-	0.40	-	0.40	0.20	0.20	0.40	0.80	-	0.20
尖圭コンジローマ	全国	報告数	419	433	462	486	512	539	528	490	483	453	383	459
		定点当たり	0.43	0.44	0.48	0.50	0.52	0.55	0.54	0.50	0.50	0.47	0.40	0.47
	全県	報告数	12	25	16	22	14	13	15	23	19	16	20	18
		定点当たり	0.22	0.43	0.28	0.37	0.24	0.22	0.26	0.40	0.35	0.27	0.36	0.30
	県域	報告数	4	2	5	3	4	3	3	4	4	5	1	2
		定点当たり	0.17	0.09	0.21	0.13	0.17	0.13	0.13	0.17	0.17	0.22	0.04	0.09
	県域男	報告数	3	1	2	3	2	2	2	3	2	3	1	2
		定点当たり	0.13	0.04	0.08	0.13	0.09	0.09	0.09	0.13	0.09	0.13	0.04	0.09
	県域女	報告数	1	1	3	-	2	1	1	1	2	2	-	-
		定点当たり	0.04	0.04	0.13	-	0.09	0.04	0.04	0.04	0.09	0.09	-	-
	横浜市	報告数	3	12	3	7	5	5	8	18	9	8	11	9
		定点当たり	0.15	0.52	0.14	0.28	0.22	0.20	0.35	0.78	0.45	0.32	0.55	0.36
	川崎市	報告数	1	5	2	4	2	3	3	1	-	2	4	2
		定点当たり	0.14	0.71	0.29	0.57	0.29	0.43	0.43	0.14	-	0.29	0.57	0.29
	相模原市	報告数	4.00	6.00	6.00	8.00	3	2	1	-	6	1	4	5
		定点当たり	0.80	1.20	1.20	1.60	0.60	0.40	0.20	-	1.20	0.20	0.80	1.00
淋菌感染症	全国	報告数	789	762	750	876	808	888	903	910	843	681	710	826
		定点当たり	0.81	0.78	0.77	0.90	0.83	0.91	0.93	0.94	0.87	0.70	0.74	0.85
	全県	報告数	49	34	35	47	36	37	36	48	33	39	18	52
		定点当たり	0.89	0.59	0.61	0.78	0.62	0.62	0.62	0.83	0.60	0.65	0.33	0.87
	県域	報告数	23	18	21	18	15	17	8	23	19	15	9	31
		定点当たり	1.00	0.78	0.88	0.78	0.65	0.74	0.35	1.00	0.83	0.65	0.39	1.35
	県域男	報告数	22	15	21	16	13	12	8	23	18	13	9	27
		定点当たり	0.96	0.65	0.88	0.70	0.57	0.52	0.35	1.00	0.78	0.57	0.39	1.17
	県域女	報告数	1	3	-	2	2	5	-	-	1	2	-	4
		定点当たり	0.04	0.13	-	0.09	0.09	0.22	-	-	0.04	0.09	-	0.17
	横浜市	報告数	18	11	11	22	19	17	20	12	10	19	6	14
		定点当たり	0.90	0.48	0.52	0.88	0.83	0.68	0.87	0.52	0.50	0.76	0.30	0.56
	川崎市	報告数	5	3	2	6	2	2	7	8	1	3	2	5
		定点当たり	0.71	0.43	0.29	0.86	0.29	0.29	1.00	1.14	0.14	0.43	0.29	0.71
	相模原市	報告数	3.00	2.00	1.00	1	-	1	1	5	3	2	1	2
		定点当たり	0.60	0.40	0.20	0.20	-	0.20	0.20	1.00	0.60	0.40	0.20	0.40

表3 報告数・定点当たり報告数、月・疾病別、性別 (その2)

集計対象：平成27年1月までの12ヶ月

疾患名	地域別	2月	3月	4月	5月	6月	7月	8月	9月	10月	11月	12月	1月
黄色ブドウ球菌感染症 メチシリン耐性	全国	報告数 1,511	1,473	1,494	1,463	1,438	1,522	1,450	1,524	1,428	1,369	1,384	1,445
		定点当たり 3.19	3.11	3.15	3.07	3.03	3.21	3.07	3.20	3.03	2.89	2.93	3.04
	全県	報告数 27	12	19	24	19	21	19	19	20	16	14	16
		定点当たり 2.70	1.20	1.73	2.00	1.73	2.10	1.90	1.73	2.00	1.60	1.40	1.45
	県域	報告数 17	6	9	11	10	12	11	11	11	5	6	8
		定点当たり 3.40	1.20	1.80	2.20	2.00	2.40	2.20	2.20	2.20	1.00	1.20	1.60
	県域男	報告数 11	5	8	8	3	7	8	9	10	4	5	5
		定点当たり 2.20	1.00	1.60	1.60	0.60	1.40	1.60	1.80	2.00	0.80	1.00	1.00
	県域女	報告数 6	1	1	3	7	5	3	2	1	1	1	3
		定点当たり 1.20	0.20	0.20	0.60	1.40	1.00	0.60	0.40	0.20	0.20	0.20	0.60
	横浜市	報告数 3	1	4	8	4	3	4	4	7	3	2	4
		定点当たり 1.50	0.50	1.33	2.00	1.33	1.50	2.00	1.33	3.50	1.50	1.00	1.33
	川崎市	報告数 4	2	4	4	4	4	2	4	2	4	5	3
		定点当たり 2.00	1.00	2.00	2.00	2.00	2.00	1.00	2.00	1.00	2.00	2.50	1.50
	相模原市	報告数 3.00	3.00	2.00	1	1	2	2	-	-	4	1	1
		定点当たり 3.00	3.00	2.00	1.00	1.00	2.00	2.00	-	-	4.00	1.00	1.00
肺炎球菌感染症 ペニシリン耐性	全国	報告数 191	169	212	219	206	181	158	142	176	180	201	184
		定点当たり 0.40	0.36	0.45	0.46	0.43	0.38	0.33	0.30	0.37	0.38	0.43	0.39
	全県	報告数 5	1	5	1	2	5	2	3	4	3	3	1
		定点当たり 0.50	0.10	0.45	0.08	0.18	0.50	0.20	0.27	0.40	0.30	0.30	0.09
	県域	報告数 3	-	4	1	1	2	-	2	2	3	1	-
		定点当たり 0.60	-	0.80	0.20	0.20	0.40	-	0.40	0.40	0.60	0.20	-
	県域男	報告数 1	-	3	1	1	1	-	1	1	1	-	-
		定点当たり 0.20	-	0.60	0.20	0.20	0.20	-	0.20	0.20	0.20	-	-
	県域女	報告数 2	-	1	-	-	1	-	1	1	2	1	-
		定点当たり 0.40	-	0.20	-	-	0.20	-	0.20	0.20	0.40	0.20	-
	横浜市	報告数 1	-	-	-	-	-	-	1	-	-	1	-
		定点当たり 0.50	-	-	-	-	-	-	0.33	-	-	0.50	-
	川崎市	報告数 1	1	1	-	1	3	2	-	2	-	1	1
		定点当たり 0.50	0.50	0.50	-	0.50	1.50	1.00	-	1.00	-	0.50	0.50
	相模原市	報告数 -	-	-	-	-	-	-	-	-	-	-	-
		定点当たり -	-	-	-	-	-	-	-	-	-	-	-
緑膿菌感染症 薬剤耐性	全国	報告数 19	23	15	23	28	26	36	26	19	16	12	18
		定点当たり 0.04	0.05	0.03	0.05	0.06	0.05	0.08	0.05	0.04	0.03	0.03	0.04
	全県	報告数 1	-	1	2	1	-	1	1	1	-	-	-
		定点当たり 0.10	-	0.09	0.17	0.09	-	0.10	0.09	0.10	-	-	-
	県域	報告数 -	-	-	-	-	-	1	-	1	-	-	-
		定点当たり -	-	-	-	-	-	0.20	-	0.20	-	-	-
	県域男	報告数 -	-	-	-	-	-	-	-	1	-	-	-
		定点当たり -	-	-	-	-	-	-	-	0.20	-	-	-
	県域女	報告数 -	-	-	-	-	-	1	-	-	-	-	-
		定点当たり -	-	-	-	-	-	0.20	-	-	-	-	-
	横浜市	報告数 -	-	1	1	1	-	-	-	-	-	-	-
		定点当たり -	-	0.33	0.25	0.33	-	-	-	-	-	-	-
	川崎市	報告数 1	-	-	-	-	-	-	-	-	-	-	-
		定点当たり 0.50	-	-	-	-	-	-	-	-	-	-	-
	相模原市	報告数 -	-	-	1	-	-	-	1	-	-	-	-
		定点当たり -	-	-	1.00	-	-	-	1.00	-	-	-	-
アシネトバクター感染症 薬剤耐性	全国	報告数 -	-	4	-	1	-	1	-	-	-	-	-
		定点当たり -	-	0.01	-	0.00	-	0.00	-	-	-	-	-
	全県	報告数 -	-	-	-	1	-	-	-	-	-	-	-
		定点当たり -	-	-	-	0.09	-	-	-	-	-	-	-
	県域	報告数 -	-	-	-	-	-	-	-	-	-	-	-
		定点当たり -	-	-	-	-	-	-	-	-	-	-	-
	県域男	報告数 -	-	-	-	-	-	-	-	-	-	-	-
		定点当たり -	-	-	-	-	-	-	-	-	-	-	-
	県域女	報告数 -	-	-	-	-	-	-	-	-	-	-	-
		定点当たり -	-	-	-	-	-	-	-	-	-	-	-
	横浜市	報告数 -	-	-	-	1	-	-	-	-	-	-	-
		定点当たり -	-	-	-	0.33	-	-	-	-	-	-	-
	川崎市	報告数 -	-	-	-	-	-	-	-	-	-	-	-
		定点当たり -	-	-	-	-	-	-	-	-	-	-	-
	相模原市	報告数 -	-	-	-	-	-	-	-	-	-	-	-
		定点当たり -	-	-	-	-	-	-	-	-	-	-	-

全数把握対象疾患へ変更