



神奈川県感染症発生情報（月報）

<http://www.eiken.pref.kanagawa.jp/>

平成 25 年 12 月報

性感染症について

- ・ 性器クラミジア感染症

定点当たり報告数は、神奈川県1.36人（前月1.31人）、県域1.13人（前月0.96人）で、前月と比較して神奈川県、県域ともに増加しています。

- ・ 性器ヘルペスウイルス感染症

定点当たり報告数は、神奈川県0.57人（前月0.38人）、県域0.48人（前月0.22人）で、前月と比較して神奈川県、県域ともに増加しています。

- ・ 尖形コンジローマ

定点当たり報告数は、神奈川県0.52人（前月0.36人）、県域0.39人（前月0.13人）で、前月と比較して神奈川県、県域ともに増加しています。

- ・ 淋菌感染症

定点当たり報告数は、神奈川県0.72人（前月0.66人）、県域0.61人（前月0.74人）で、前月と比較して神奈川県は増加、県域は減少しています。

薬剤耐性菌について

- ・ メチシリン耐性黄色ブドウ球菌感染症

定点当たり報告数は、神奈川県3.18人（前月1.91人）、県域2.60人（前月1.60人）で、前月と比較して神奈川県、県域ともに増加しています。

- ・ ペニシリン耐性肺炎球菌感染症

神奈川県内で、7例の報告がありました。

- ・ 薬剤耐性緑膿菌感染症

神奈川県内で、報告はありませんでした。

- ・ 薬剤耐性アシネトバクター感染症

神奈川県内で、報告はありませんでした。

神奈川県感染症情報センター

(神奈川県衛生研究所 企画情報部 衛生情報課)

TEL:0467-83-4400(代表)

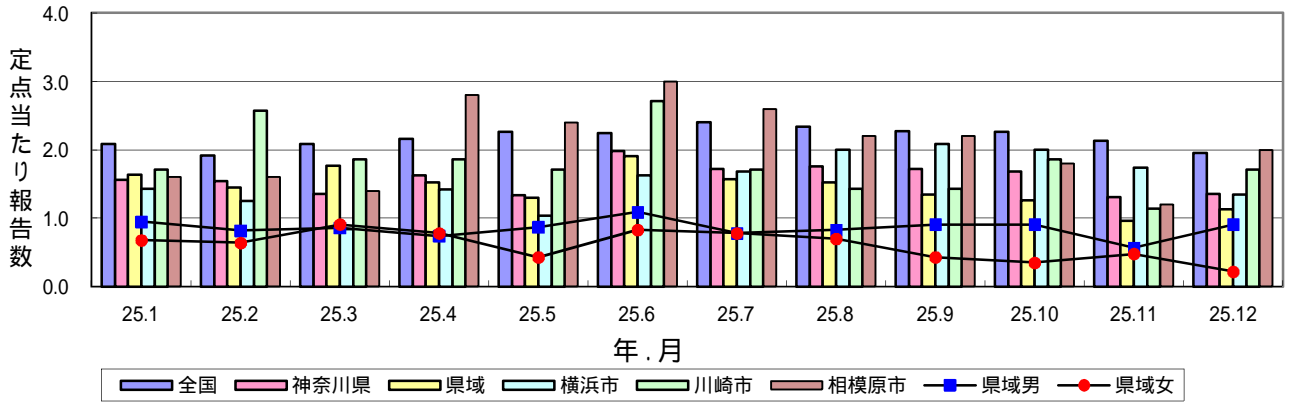
FAX:0467-89-5211(企画情報部)

感染症発生動向調査事業は「感染症の予防及び感染症の患者に対する医療に関する法律」によって行われています。

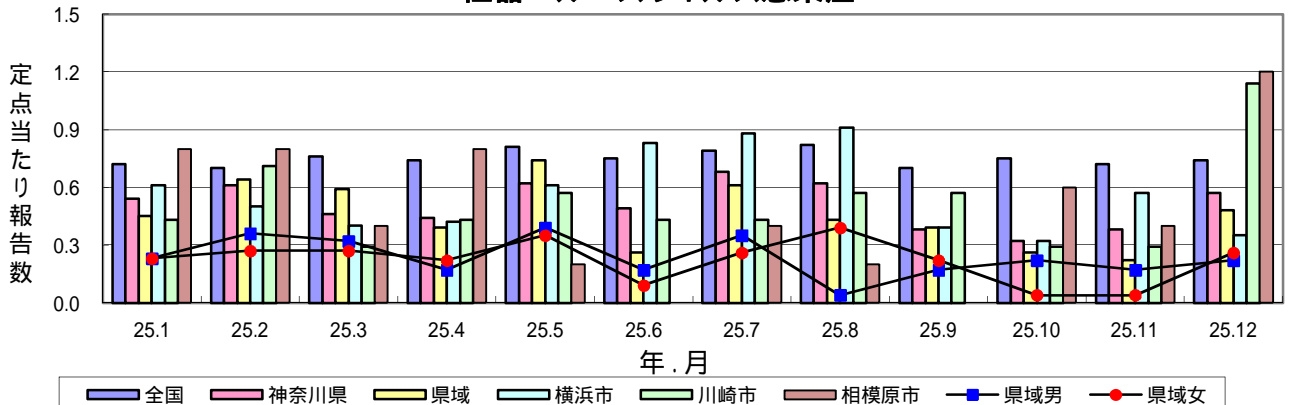
* 県域とは、神奈川県内の市町村のうち横浜市、川崎市、相模原市を除いた地域です。

感染症発生動向調査:月報対象疾患の時系列グラフ

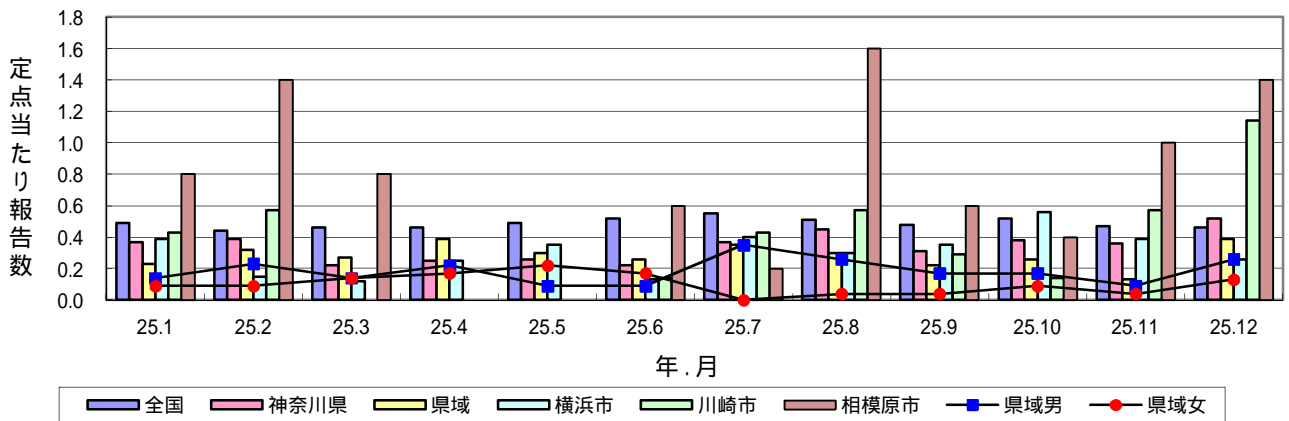
性器クラミジア感染症



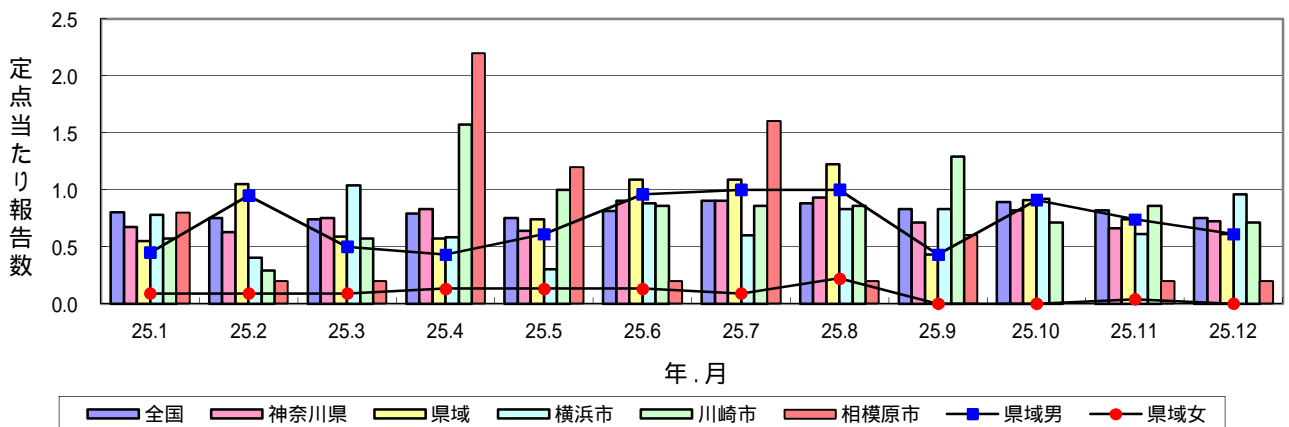
性器ヘルペスウイルス感染症



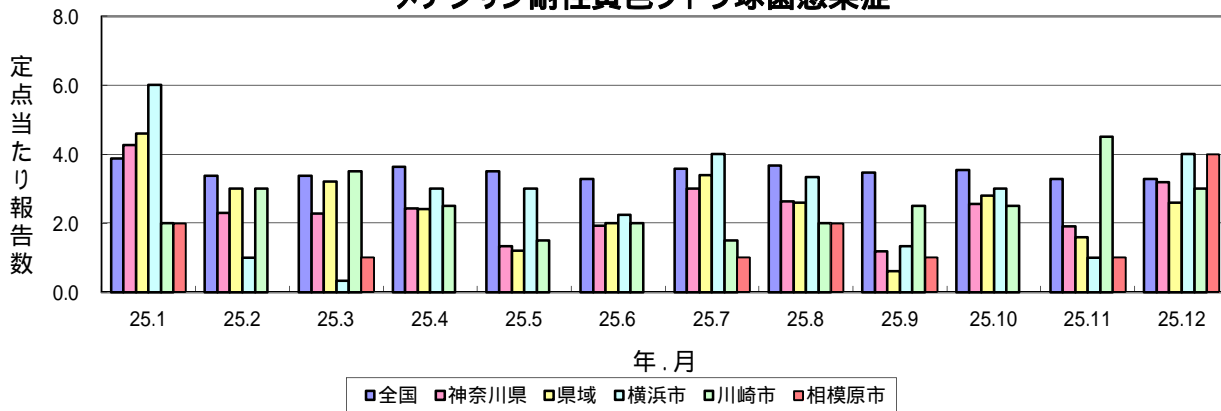
尖圭コンジローマ



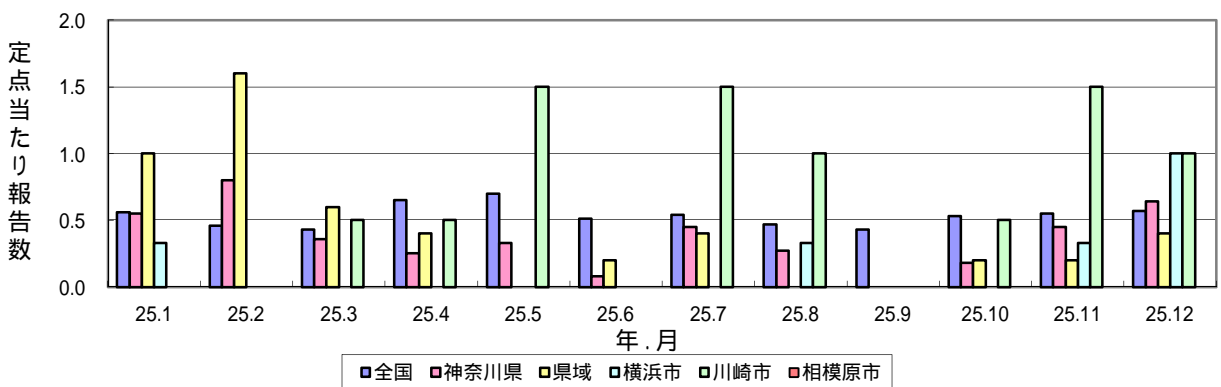
淋菌感染症



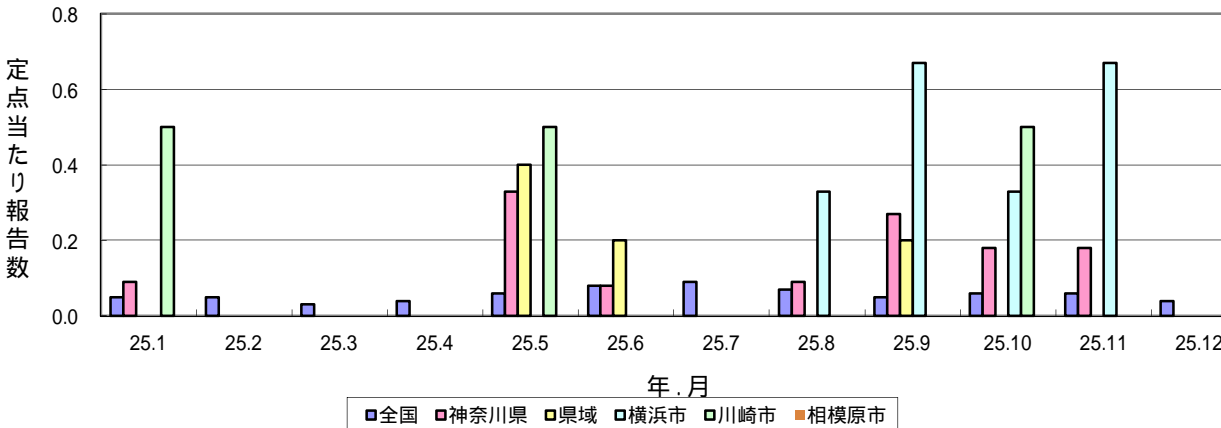
メチシリン耐性黄色ブドウ球菌感染症



ペニシリン耐性肺炎球菌感染症



薬剤耐性緑膿菌感染症



薬剤耐性アシネトバクター感染症

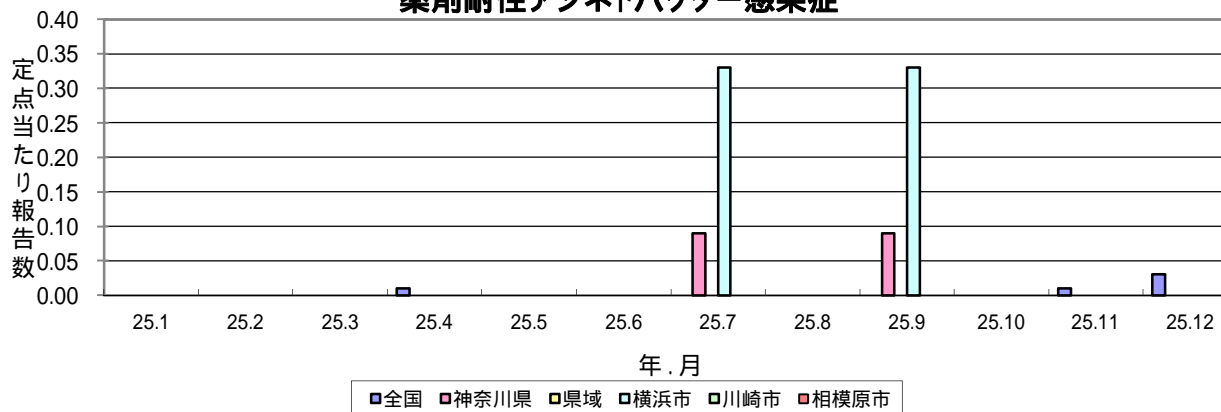


表2 報告数・定点当たり報告数、年齢・疾病別、性別（横浜市、川崎市、相模原市を除く）（その2）

集計対象：平成25年12月

疾患名	性別	項目	35～39	40～44	45～49	50～54	55～59	60～64	65～69	70歳～
性器クラミジア感染症	全国	総数	報告数 211	139	87	40	16	14	10	4
		定点当たり	0.22	0.14	0.09	0.04	0.02	0.01	0.01	-
		報告数 124	102	65	34	16	12	9	2	
	県域	男	報告数 87	37	22	6	-	2	1	2
		女	報告数 37	5	3	-	-	-	1	-
		定点当たり	0.09	0.04	0.02	0.01	-	-	-	-
性器ヘルペスウイルス感染症	全国	総数	報告数 90	85	47	50	25	24	24	35
		定点当たり	0.09	0.09	0.05	0.05	0.03	0.02	0.02	0.04
		報告数 40	30	24	19	14	11	9	10	
	県域	男	報告数 50	55	23	31	11	13	15	25
		女	報告数 40	30	24	19	14	11	9	10
		定点当たり	0.04	0.03	0.02	0.02	0.01	0.01	0.01	0.01
尖圭コンジローマ	全国	総数	報告数 68	47	39	20	10	10	2	5
		定点当たり	0.07	0.05	0.04	0.02	0.01	0.01	-	0.01
		報告数 44	27	32	17	8	8	1	5	
	県域	男	報告数 24	20	7	3	2	2	1	-
		女	報告数 44	27	32	17	8	8	1	5
		定点当たり	0.05	0.03	0.03	0.02	0.01	0.01	-	0.01
淋菌感染症	全国	総数	報告数 84	65	39	20	2	10	3	1
		定点当たり	0.09	0.07	0.04	0.02	-	0.01	-	-
		報告数 74	61	38	20	2	9	2	1	
	県域	男	報告数 10	4	1	-	-	1	1	-
		女	報告数 5	-	1	1	-	-	-	-
		定点当たり	0.01	-	-	-	-	-	-	-
メチシリン耐性黄色ブドウ球菌感染症	全国	総数	報告数 23	28	28	27	76	80	118	998
		定点当たり	0.05	0.06	0.06	0.06	0.16	0.17	0.25	2.12
		報告数 12	17	16	16	46	57	80	624	
	県域	男	報告数 11	11	12	11	30	23	38	374
		女	報告数 12	17	16	16	46	57	80	624
		定点当たり	0.03	0.04	0.03	0.03	0.10	0.12	0.17	1.33
ペニシリン耐性肺炎球菌感染症	全国	総数	報告数 4	1	2	2	8	15	17	93
		定点当たり	0.01	-	-	-	0.02	0.03	0.04	0.20
		報告数 3	1	1	2	5	9	14	57	
	県域	男	報告数 1	-	1	-	3	6	3	36
		女	報告数 1	-	1	-	3	6	3	36
		定点当たり	0.01	-	-	-	0.01	0.01	0.01	0.08
薬剤耐性緑膿菌感染症	全国	総数	報告数 1	-	-	1	1	-	1	8
		定点当たり	0.20	-	-	0.20	0.20	-	0.20	1.60
		報告数 1	-	-	1	1	-	1	5	
	県域	男	報告数 1	-	-	1	1	-	1	5
		女	報告数 1	-	-	1	1	-	1	5
		定点当たり	0.20	-	-	0.20	0.20	-	0.20	1.00
薬剤耐性アシネトバクター感染症	全国	総数	報告数 4	1	2	2	8	15	17	93
		定点当たり	0.01	-	-	-	0.02	0.03	0.04	0.20
		報告数 3	1	1	2	5	9	14	57	
	県域	男	報告数 1	-	1	-	3	6	3	36
		女	報告数 1	-	1	-	3	6	3	36
		定点当たり	0.01	-	-	-	0.01	0.01	0.01	0.08
薬剤耐性緑膿菌感染症	全国	総数	報告数 1	-	-	1	1	-	1	8
		定点当たり	0.20	-	-	0.20	0.20	-	0.20	1.60
		報告数 1	-	-	1	1	-	1	5	
	県域	男	報告数 1	-	-	1	1	-	1	5
		女	報告数 1	-	-	1	1	-	1	5
		定点当たり	0.20	-	-	0.20	0.20	-	0.20	1.00
薬剤耐性アシネトバクター感染症	全国	総数	報告数 23	28	28	27	76	80	118	998
		定点当たり	0.05	0.06	0.06	0.06	0.16	0.17	0.25	2.12
		報告数 12	17	16	16	46	57	80	624	
	県域	男	報告数 11	11	12	11	30	23	38	374
		女	報告数 12	17	16	16	46	57	80	624
		定点当たり	0.03	0.04	0.03	0.03	0.10	0.12	0.17	1.33

表3 報告数・定点当たり報告数、月・疾病別、性別（その1）

集計対象：平成25年12月までの12ヶ月

疾患名	地域別	1月	2月	3月	4月	5月	6月	7月	8月	9月	10月	11月	12月	
性器クラミジア 感染症	全国	報告数	2,017	1,848	2,023	2,102	2,187	2,188	2,342	2,284	2,211	2,195	2,066	1,898
		定点当たり	2.09	1.92	2.09	2.16	2.26	2.24	2.40	2.34	2.27	2.26	2.13	1.95
	全県	報告数	89	83	80	96	78	117	103	102	100	101	76	79
		定点当たり	1.56	1.54	1.36	1.63	1.34	1.98	1.72	1.76	1.72	1.68	1.31	1.36
	県域	報告数	36	32	39	35	30	44	36	35	31	29	22	26
		定点当たり	1.64	1.45	1.77	1.52	1.30	1.91	1.57	1.52	1.35	1.26	0.96	1.13
	県域男	報告数	21	18	19	17	20	25	18	19	21	21	13	21
		定点当たり	0.95	0.82	0.86	0.74	0.87	1.09	0.78	0.83	0.91	0.91	0.57	0.91
	県域女	報告数	15	14	20	18	10	19	18	16	10	8	11	5
		定点当たり	0.68	0.64	0.91	0.78	0.43	0.83	0.78	0.70	0.43	0.35	0.48	0.22
	横浜市	報告数	33	25	21	34	24	39	42	46	48	50	40	31
		定点当たり	1.43	1.25	0.84	1.42	1.04	1.63	1.68	2.00	2.09	2.00	1.74	1.35
	川崎市	報告数	12	18	13	13	12	19	12	10	10	13	8	12
		定点当たり	1.71	2.57	1.86	1.86	1.71	2.71	1.71	1.43	1.43	1.86	1.14	1.71
	相模原市	報告数	8.00	8.00	7.00	14.00	12	15	13	11	11	9	6	10
		定点当たり	1.60	1.60	1.40	2.80	2.40	3.00	2.60	2.20	2.20	1.80	1.20	2.00
性器ヘルペス ウイルス感染症	全国	報告数	698	673	733	717	782	729	771	798	684	732	704	724
		定点当たり	0.72	0.70	0.76	0.74	0.81	0.75	0.79	0.82	0.70	0.75	0.72	0.74
	全県	報告数	31	33	27	26	36	29	41	36	22	19	22	33
		定点当たり	0.54	0.61	0.46	0.44	0.62	0.49	0.68	0.62	0.38	0.32	0.38	0.57
	県域	報告数	10	14	13	9	17	6	14	10	9	6	5	11
		定点当たり	0.45	0.64	0.59	0.39	0.74	0.26	0.61	0.43	0.39	0.26	0.22	0.48
	県域男	報告数	5	8	7	4	9	4	8	1	4	5	4	5
		定点当たり	0.23	0.36	0.32	0.17	0.39	0.17	0.35	0.04	0.17	0.22	0.17	0.22
	県域女	報告数	5	6	6	5	8	2	6	9	5	1	1	6
		定点当たり	0.23	0.27	0.27	0.22	0.35	0.09	0.26	0.39	0.22	0.04	0.04	0.26
	横浜市	報告数	14	10	10	10	14	20	22	21	9	8	13	8
		定点当たり	0.61	0.50	0.40	0.42	0.61	0.83	0.88	0.91	0.39	0.32	0.57	0.35
	川崎市	報告数	3	5	2	3	4	3	3	4	4	2	2	8
		定点当たり	0.43	0.71	0.29	0.43	0.57	0.43	0.43	0.57	0.57	0.29	0.29	1.14
	相模原市	報告数	4.00	4.00	2.00	4.00	1	-	2	1	-	3	2	6
		定点当たり	0.80	0.80	0.40	0.80	0.20	-	0.40	0.20	-	0.60	0.40	1.20
尖圭コンジローマ	全国	報告数	474	428	449	451	476	509	533	502	464	504	459	448
		定点当たり	0.49	0.44	0.46	0.46	0.49	0.52	0.55	0.51	0.48	0.52	0.47	0.46
	全県	報告数	21	21	13	15	15	13	22	26	18	23	21	30
		定点当たり	0.37	0.39	0.22	0.25	0.26	0.22	0.37	0.45	0.31	0.38	0.36	0.52
	県域	報告数	5	7	6	9	7	6	8	7	5	6	3	9
		定点当たり	0.23	0.32	0.27	0.39	0.30	0.26	0.35	0.30	0.22	0.26	0.13	0.39
	県域男	報告数	3	5	3	5	2	2	8	6	4	4	2	6
		定点当たり	0.14	0.23	0.14	0.22	0.09	0.09	0.35	0.26	0.17	0.17	0.09	0.26
	県域女	報告数	2	2	3	4	5	4	-	1	1	2	1	3
		定点当たり	0.09	0.09	0.14	0.17	0.22	0.17	-	0.04	0.04	0.09	0.04	0.13
	横浜市	報告数	9	3	3	6	8	3	10	7	8	14	9	6
		定点当たり	0.39	0.15	0.12	0.25	0.35	0.13	0.40	0.30	0.35	0.56	0.39	0.26
	川崎市	報告数	3	4	-	-	-	1	3	4	2	1	4	8
		定点当たり	0.43	0.57	-	-	-	0.14	0.43	0.57	0.29	0.14	0.57	1.14
	相模原市	報告数	4.00	7.00	4.00	-	-	3	1	8	3	2	5	7
		定点当たり	0.80	1.40	0.80	-	-	0.60	0.20	1.60	0.60	0.40	1.00	1.40
淋菌感染症	全国	報告数	770	727	713	764	729	786	878	862	804	867	797	733
		定点当たり	0.80	0.75	0.74	0.79	0.75	0.81	0.90	0.88	0.83	0.89	0.82	0.75
	全県	報告数	38	34	44	49	37	53	54	54	41	49	38	42
		定点当たり	0.67	0.63	0.75	0.83	0.64	0.90	0.90	0.93	0.71	0.82	0.66	0.72
	県域	報告数	12	23	13	13	17	25	25	28	10	21	17	14
		定点当たり	0.55	1.05	0.59	0.57	0.74	1.09	1.09	1.22	0.43	0.91	0.74	0.61
	県域男	報告数	10	21	11	10	14	22	23	23	10	21	17	14
		定点当たり	0.45	0.95	0.50	0.43	0.61	0.96	1.00	1.00	0.43	0.91	0.74	0.61
	県域女	報告数	2	2	2	3	3	3	2	5	-	-	1	-
		定点当たり	0.09	0.09	0.09	0.13	0.13	0.13	0.09	0.22	-	-	0.04	-
	横浜市	報告数	18	8	26	14	7	21	15	19	19	23	14	22
		定点当たり	0.78	0.40	1.04	0.58	0.30	0.88	0.60	0.83	0.83	0.92	0.61	0.96
	川崎市	報告数	4	2	4	11	7	6	6	6	9	5	6	5
		定点当たり	0.57	0.29	0.57	1.57	1.00	0.86	0.86	0.86	1.29	0.71	0.86	0.71
	相模原市	報告数	4.00	1.00	1.00	11.00	6	1	8	1	3	-	1	1
		定点当たり	0.80	0.20	0.20	2.20	1.20	0.20	1.60	0.20	0.60	-	0.20	0.20

