



# 神奈川県感染症発生情報(22週報)

(2026年5月25日～2026年5月31日)

<https://www.pref.kanagawa.jp/sys/eiken>



## 今週の注目感染症

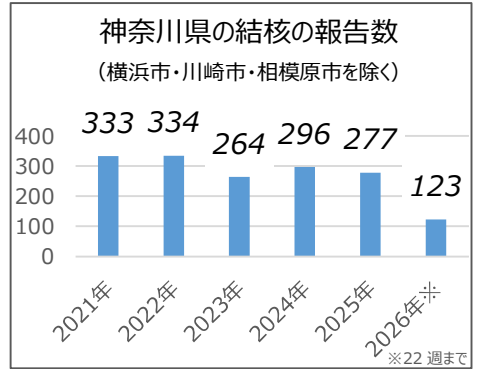
### ～結核～

神奈川県では、2026年22週に13例の結核患者の発生が報告されました。

結核は、結核菌によって肺などに炎症が起きる病気で、今でも全国で年間10,000人以上の新しい患者が発生しています。

咳・微熱・身体のだるさなどが2週間以上続いている場合には結核の可能性があるので、早めに医療機関を受診しましょう。

また、定期健康診断で胸のレントゲンの異常を指摘された場合も、放置せずに必ず精密検査を受けましょう。



## 今週的全数把握対象疾患

(当該週の国による集計及び各保健福祉事務所からの報告をもとに期日を決めて集計しているため、集計数が前後することがあります)

分類	対象疾患	内訳				神奈川県 (今週)	神奈川県 (2026年累計)
		県域	横浜市	川崎市	相模原市		
二類	結核	1	6	5	1	13	371
三類	腸管出血性大腸菌感染症		1			1	57
四類	E型肝炎	1				1	38
	レジオネラ症		2	1		3	51
五類	カルバペネム耐性腸内細菌目細菌感染症		1			1	19
	劇症型溶血性レンサ球菌感染症		2			2	65
	後天性免疫不全症候群	1				1	25
	侵襲性インフルエンザ菌感染症		2			2	19
	侵襲性肺炎球菌感染症	1	2	1		4	96
	梅毒	2	6	1		9	269
	百日咳		5	2		7	169
	麻しん			1		1	48

## 今週の定点把握対象疾患

疾患名	定点当たり報告数		増減	疾患名	定点当たり報告数		増減	疾患名	定点当たり報告数		増減
	前週	今週			前週	今週			前週	今週	
急性呼吸器感染症	56.34	58.70	↑	感染性胃腸炎	4.59	4.70	↑	急性出血性結膜炎	-	-	→
インフルエンザ(高病原性鳥インフルエンザを除く)	0.07	0.10	↑	水痘	0.34	0.44	↑	流行性角結膜炎	0.74	0.63	↓
新型コロナウイルス感染症	0.14	0.13	↓	手足口病	0.57	0.83	↑	細菌性髄膜炎	0.08	-	↓
RSウイルス感染症	0.35	0.34	↓	伝染性紅斑	0.01	0.04	↑	無菌性髄膜炎	0.25	0.17	↓
咽頭結膜熱	0.12	0.31	↑	突発性発しん	0.45	0.43	↓	マイコプラズマ肺炎	0.33	0.08	↓
A群溶血性レンサ球菌咽頭炎	2.43	2.24	↓	ヘルパンギーナ	0.11	0.15	↑	クラミジア肺炎(オウム病を除く)	-	-	→
				流行性耳下腺炎	0.08	0.03	↓	感染性胃腸炎(ロタウイルス)	0.17	-	↓

### 神奈川県感染症情報センター

神奈川県衛生研究所 企画情報部 衛生情報課

TEL:0467-83-4400(代表) FAX:0467-89-5211(企画情報部)

県域とは、神奈川県内の市町村のうち、横浜市、川崎市、相模原市を除いた地域です



# 神奈川県感染症発生情報(22週報)

(2026年5月25日～2026年5月31日)

<https://www.pref.kanagawa.jp/sys/eiken>



## 全数把握対象疾患情報

- ・結核 13例:年齢群は20歳代3例、30歳代4例、60歳代1例、70歳代2例、80歳代3例、病型は肺結核5例、結核性胸膜炎2例、結核性脊椎炎1例、脳結核腫1例、無症状病原体保有者4例
- ・腸管出血性大腸菌感染症 1例:年齢群は40歳代、血清型・毒素型は0不明・VT1、感染経路は不明、感染地域は不明
- ・E型肝炎 1例:年齢群は10歳代、感染経路は不明、推定感染地域は日本国内都道府県不明
- ・レジオネラ症 3例:年齢群は50歳代1例、60歳代1例、70歳代1例、病型は肺炎型3例、推定感染経路は水系感染1例、不明2例、推定感染地域は神奈川県1例、日本国内都道府県不明又は国外(渡航先不明)1例、不明1例
- ・カルバペネム耐性腸内細菌目細菌感染症 1例:年齢群は70歳代、菌種は *Enterobacter cloacae*、感染経路は手術部位感染、感染地域は神奈川県
- ・劇症型溶血性レンサ球菌感染症 2例:年齢群は30歳代1例、40歳代1例、血清群はA群1例、不明1例、推定感染経路は飛沫感染1例、創傷感染1例、推定感染地域は神奈川県2例
- ・後天性免疫不全症候群 1例:年齢群は30歳代、病型はAIDS、推定感染経路は性的接触、推定感染地域は国内
- ・侵襲性インフルエンザ菌感染症 2例:年齢群は80歳代1例、90歳代以上1例、推定感染経路は飛沫感染1例、不明1例、推定感染地域は神奈川県1例、不明1例、ワクチン接種歴は不明2例
- ・侵襲性肺炎球菌感染症 4例:年齢群は10歳未満1例、60歳代1例、70歳代2例、推定感染経路は飛沫感染1例、不明3例、推定感染地域は神奈川県3例、不明1例、ワクチン接種歴は接種あり(4回)1例、接種なし3例
- ・梅毒 9例:年齢群は20歳代3例、30歳代2例、40歳代2例、50歳代2例、病型は早期顕症梅毒I期4例、早期顕症梅毒II期2例、無症状病原体保有者3例、推定感染経路は性的接触7例、不明2例、推定感染地域は神奈川県5例、日本国内都道府県不明2例、不明2例
- ・百日咳 7例:年齢群は10歳代2例、20歳代5例、LAMP法等病原体遺伝子検出1例、推定感染経路は家族内感染又はその他2例、不明5例、推定感染地域は神奈川県4例、日本国内都道府県不明3例、ワクチン接種歴は接種あり(4回)1例、不明6例
- ・麻しん 1例:年齢群は20歳代、修飾麻しん、感染経路は不明、推定感染地域は神奈川県又は東京都、ワクチン接種歴は接種あり(2回)

## 報告が遅れた全数把握対象疾患情報(2025年第22週～2026年第21週診断分)

※届出内容の確認に時間を要した等により、週報での報告が遅れた症例を記載します。

- ・結核 6例:年齢群は20歳代1例、30歳代1例、50歳代1例、60歳代1例、80歳代1例、90歳以上1例、病型は肺結核3例、肺結核及び粟粒結核1例、無症状病原体保有者2例
- ・E型肝炎 1例:年齢群は30歳代、推定感染経路は経口感染、推定感染地域は神奈川県
- ・A型肝炎 1例:年齢群は70歳代、感染経路は不明、感染地域は不明、ワクチン接種歴は不明
- ・レジオネラ症 1例:年齢群は70歳代、病型はポンティアック熱型、感染経路は不明、感染地域は不明
- ・後天性免疫不全症候群 2例:年齢群は20歳代1例、30歳代1例、病型はAIDS1例、無症候性キャリア1例、推定感染地域は性的接触2例、推定感染地域は国内2例
- ・多剤耐性緑膿菌感染症 1例:年齢群は80歳代、推定感染経路はその他、感染地域は神奈川県
- ・梅毒 3例:年齢群は20歳代1例、40歳代1例、50歳代1例、病型は早期顕症梅毒I期2例、早期顕症梅毒II期1例、推定感染経路は性的接触3例、推定感染地域は神奈川県2例、日本国内都道府県不明1例
- ・百日咳 1例:年齢群は10歳未満、感染経路は不明、推定感染地域は神奈川県、ワクチン接種歴は接種あり(3回)
- ・麻しん 1例:年齢群は20歳代、修飾麻しん、推定感染経路はその他、推定感染地域は日本国内都道府県不明、ワクチン接種歴は接種あり(2回)

## 更新履歴 (内容を修正した場合、こちらでお知らせします)

- ・現在のところ修正箇所はありません。

### 神奈川県感染症情報センター

神奈川県衛生研究所 企画情報部 衛生情報課

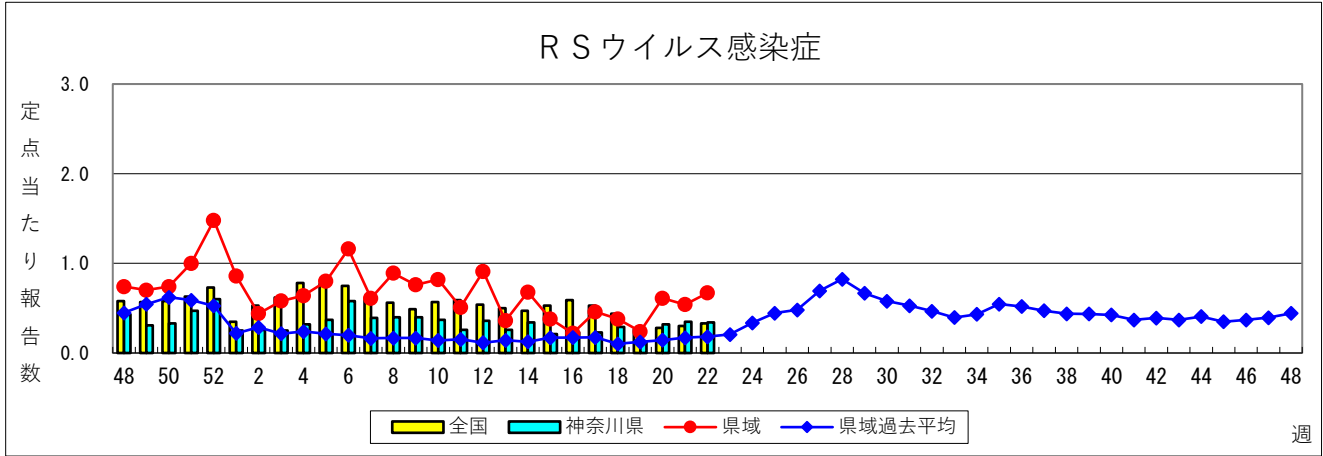
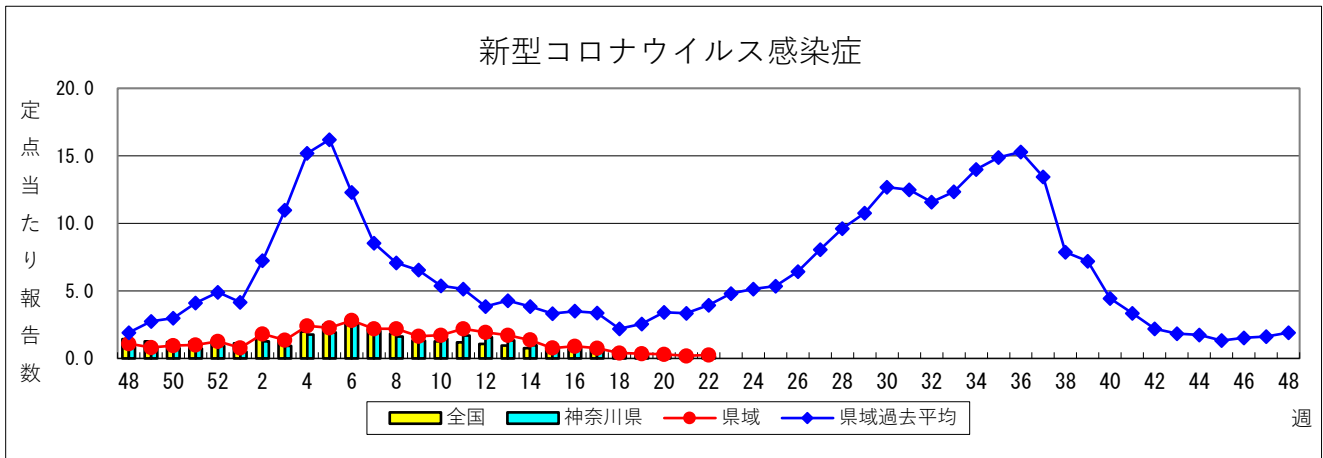
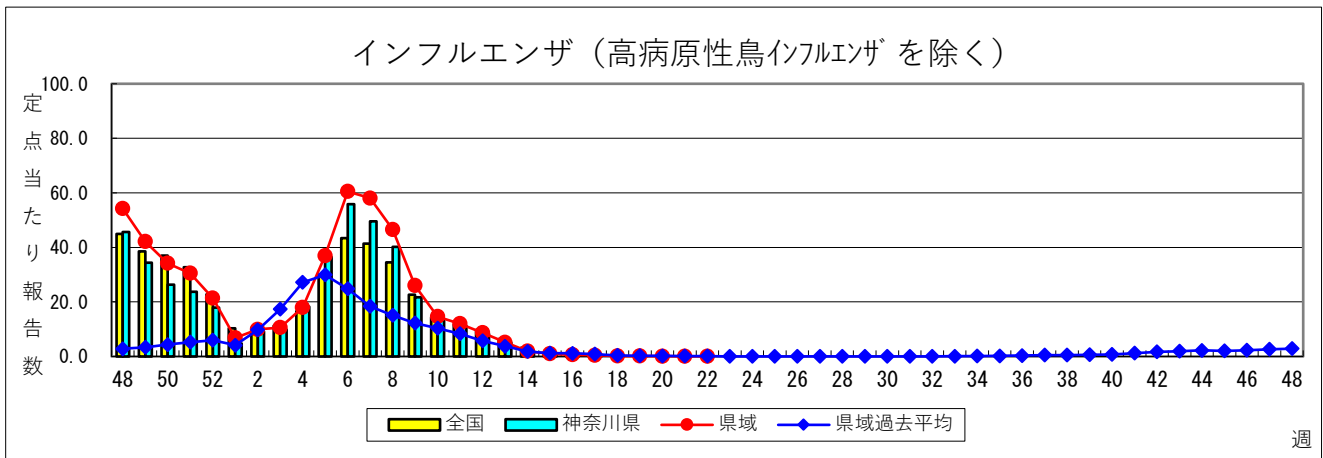
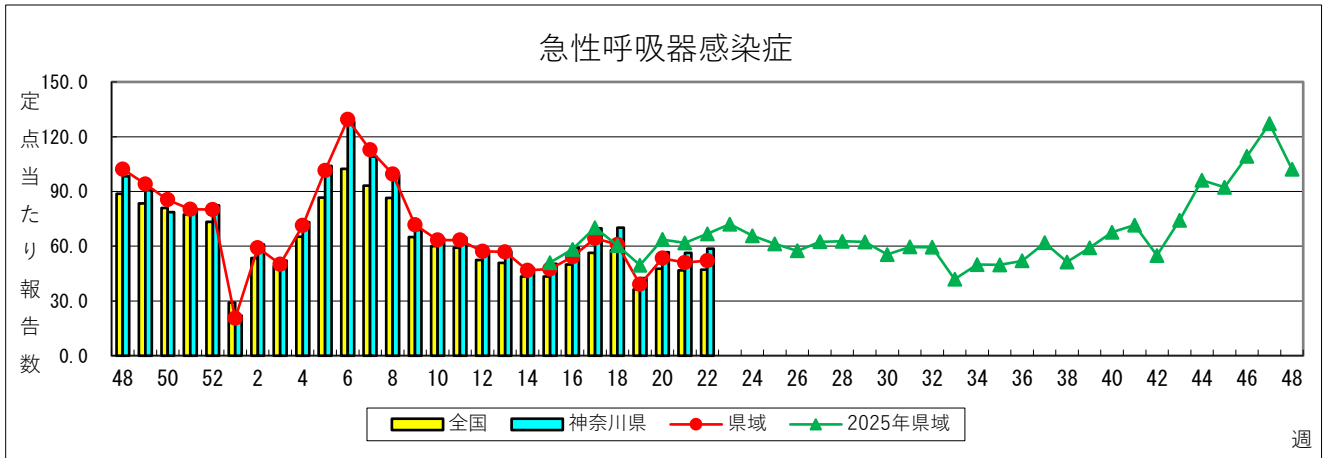
TEL:0467-83-4400(代表) FAX:0467-89-5211(企画情報部)

県域とは、神奈川県内の市町村のうち、横浜市、川崎市、相模原市を除いた地域です

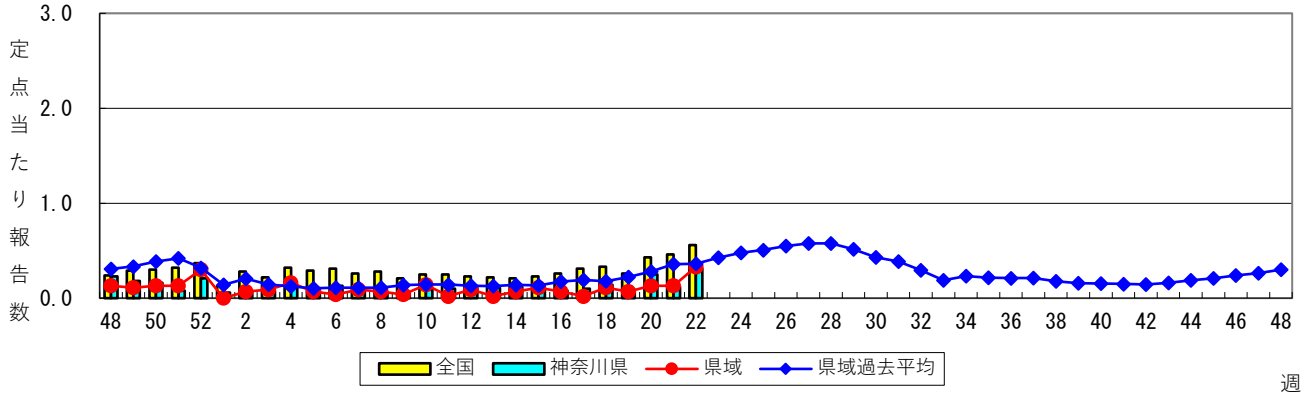
# 感染症発生動向調査：週報対象疾患の時系列グラフ

※疾患名の括弧書きは、一般名称であり、正式名称ではありません。  
 ※神奈川県&県域（横浜市・川崎市・相模原市を除く）のデータです。

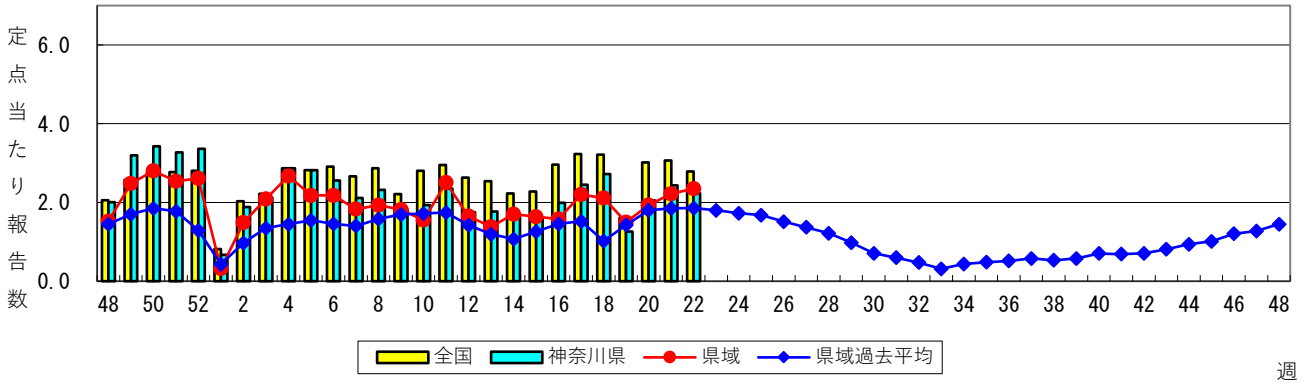
2026年22週  
 (05月25日～05月31日)



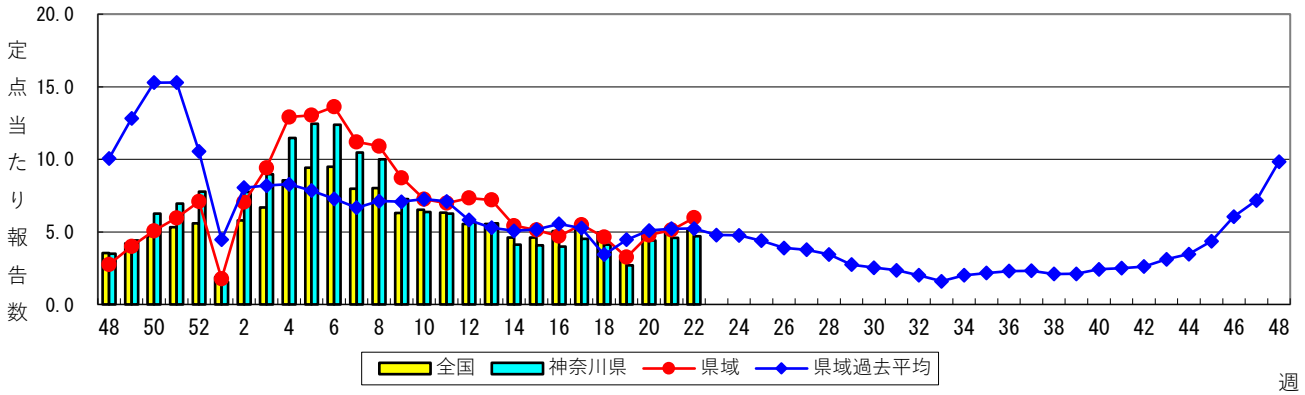
### 咽頭結膜熱



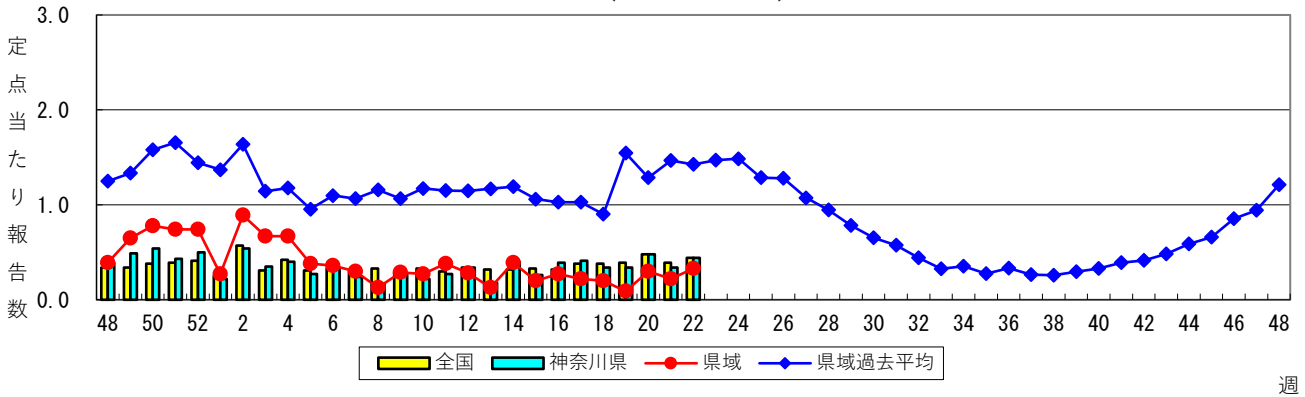
### A群溶血性レンサ球菌咽頭炎



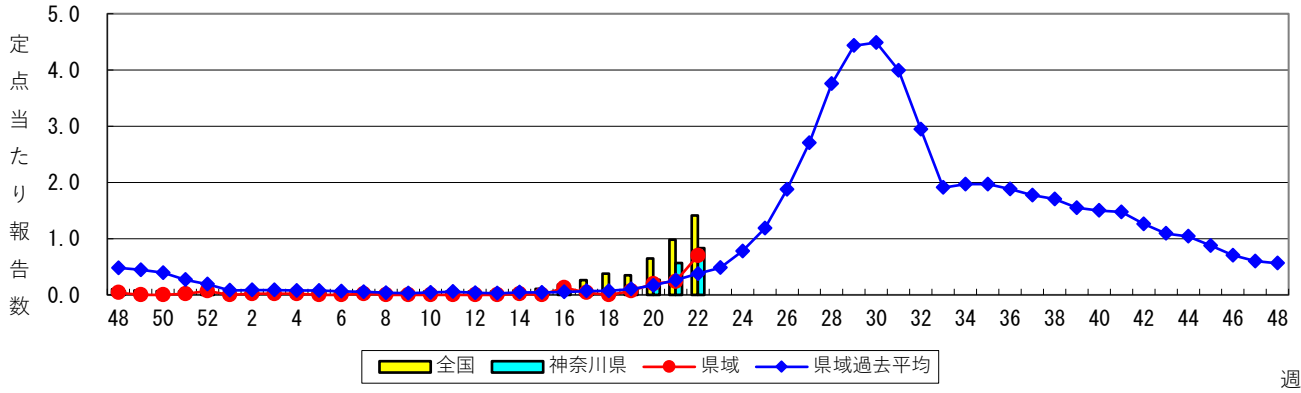
### 感染性胃腸炎



### 水痘 (水ぼうそう)

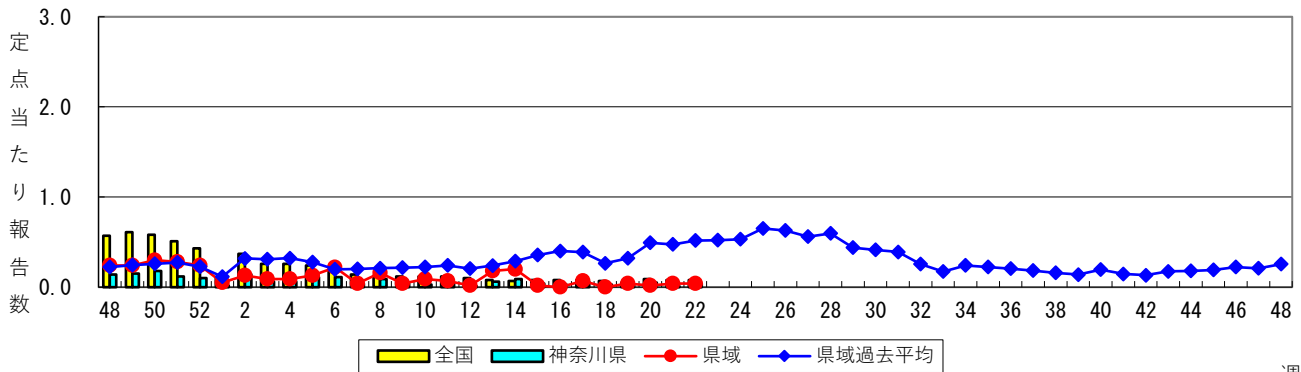


### 手足口病



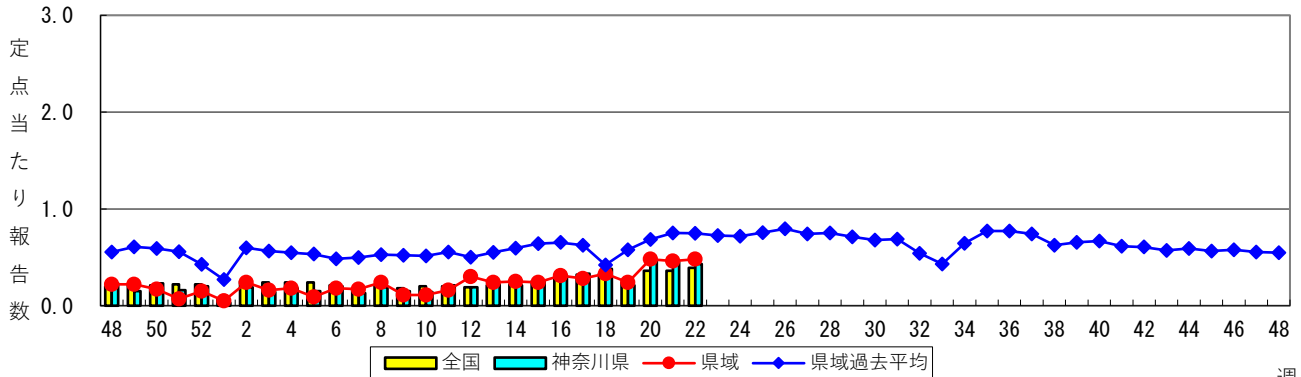
週

### 伝染性紅斑 (リンゴ病)



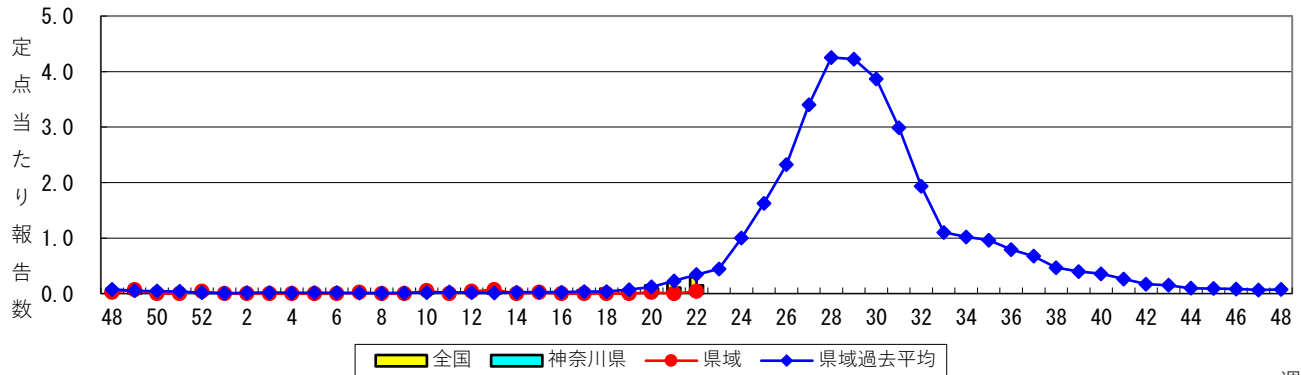
週

### 突発性発しん



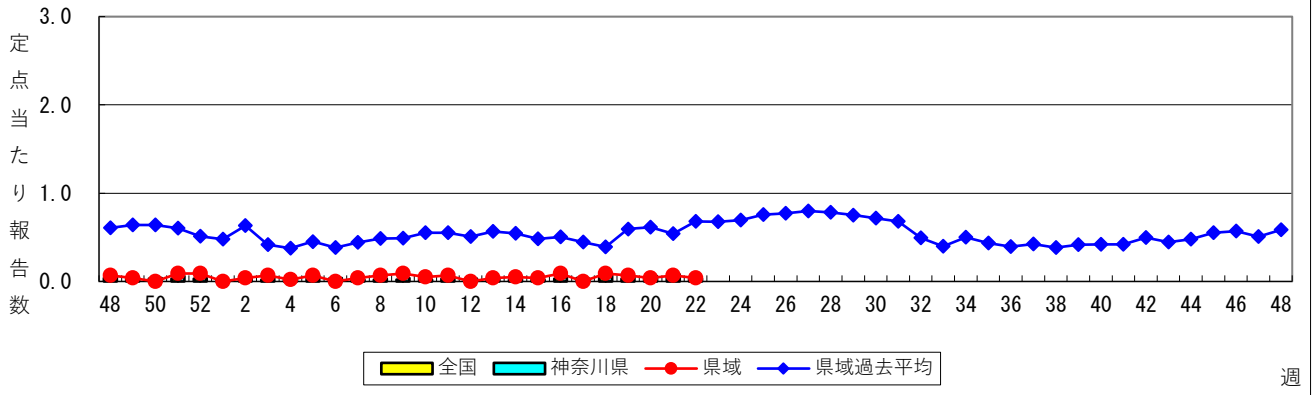
週

### ヘルパンギーナ

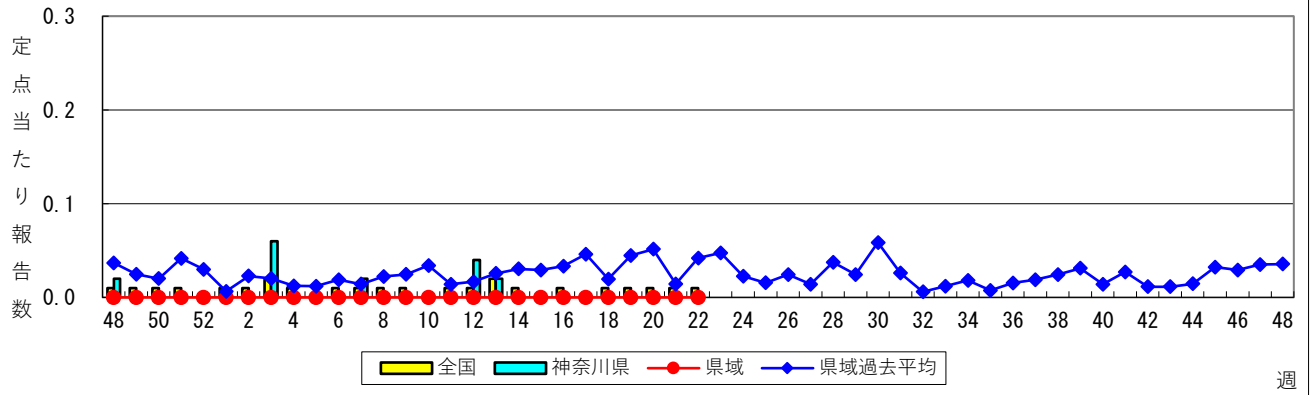


週

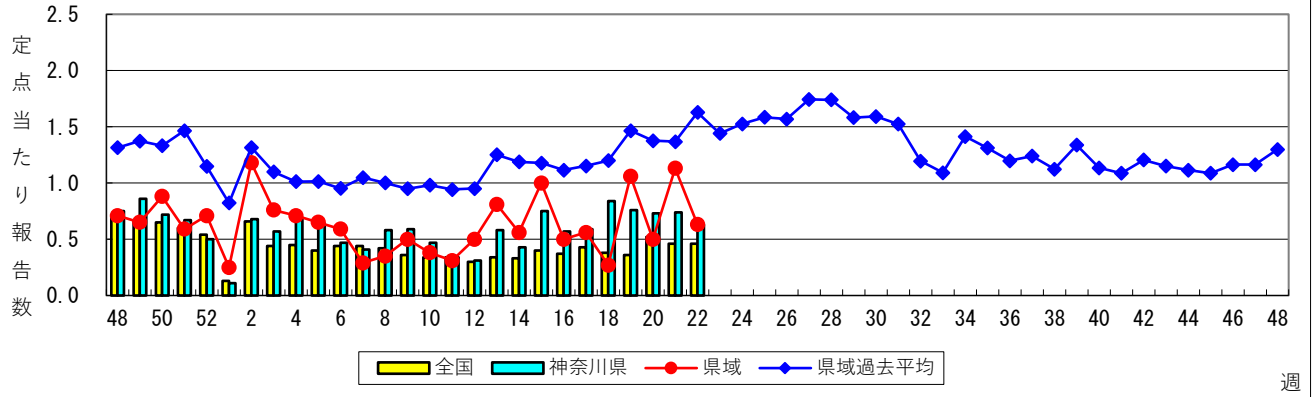
### 流行性耳下腺炎（おたふくかぜ）



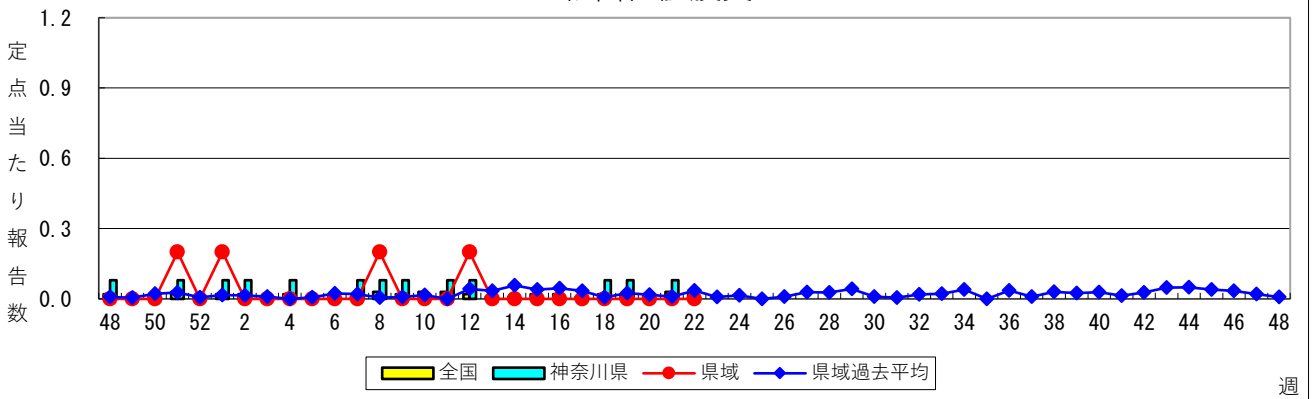
### 急性出血性結膜炎



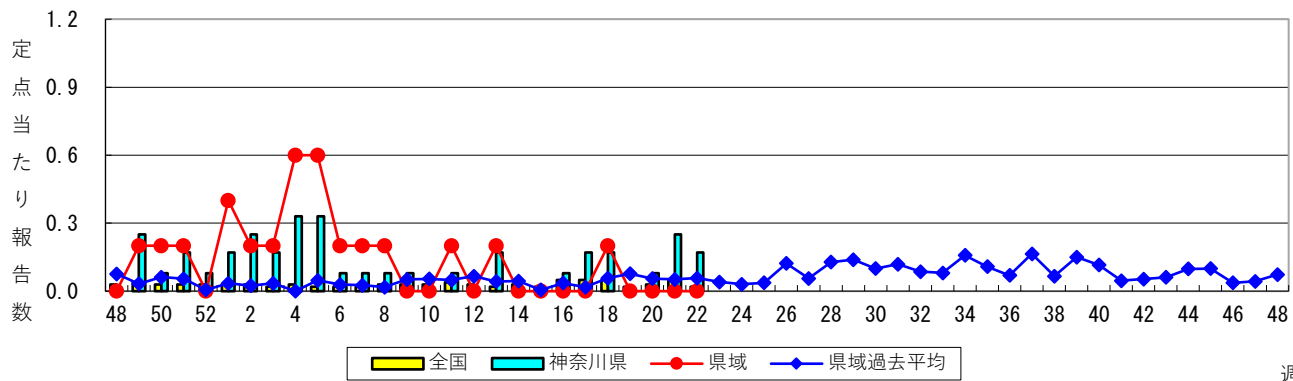
### 流行性角結膜炎



### 細菌性髄膜炎

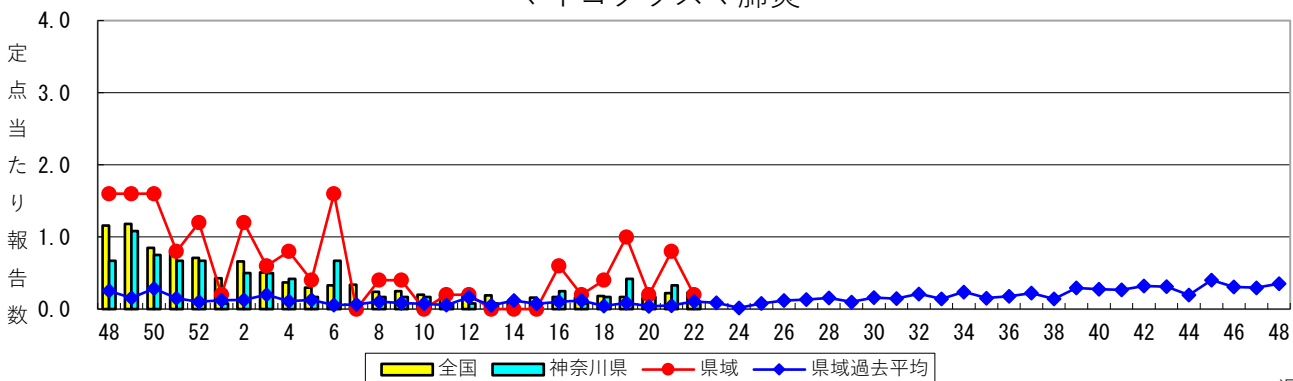


### 無菌性髄膜炎



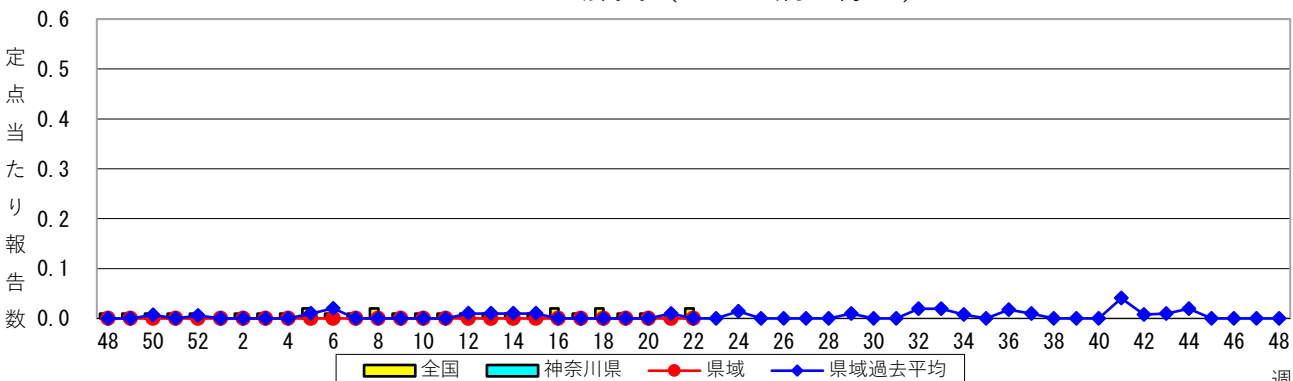
週

### マイコプラズマ肺炎



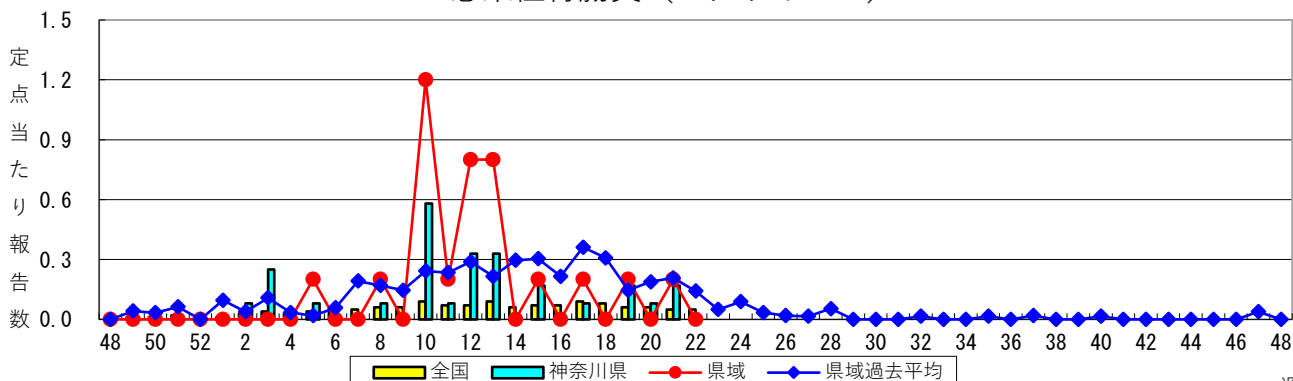
週

### クラミジア肺炎（オウム病を除く）



週

### 感染性胃腸炎（ロタウイルス）



週

表1 報告数・定点当たり報告数 疾病、政令市・保健所別 (その1)

2026年22週(05月25日～05月31日)

\*県域とは、神奈川県内の市町村のうち横浜市、川崎市、相模原市を除いた地域です。

神奈川県	急性呼吸器感染症定点 (報告定点数：急性呼吸器感染症242、インフル・コロナ246)						基幹定点 報告定点数：12	
	急性呼吸器感染症		インフルエンザ (高病原性鳥インフルを除外)		新型コロナウイルス 感染症		インフルエンザ (入院患者)	新型コロナウイルス 感染症(入院患者)
	報告数	定点当たり	報告数	定点当たり	報告数	定点当たり	報告数	報告数
全県	14,205	58.70	24	0.10	32	0.13	-	8
横浜市	5,159	61.42	15	0.17	6	0.07	-	2
川崎市	3,919	64.25	3	0.05	4	0.07	-	3
相模原市	961	56.53	2	0.12	2	0.12	-	2
県域	4,166	52.08	4	0.05	20	0.25	-	1
横須賀市	280	31.11	-	-	1	0.11	-	-
藤沢市	707	47.13	1	0.07	1	0.07	-	1
茅ヶ崎市	434	62.00	1	0.14	-	-	...	...
平塚	331	47.29	-	-	1	0.14	-	-
平塚 秦野センター	512	73.14	-	-	1	0.14	...	...
鎌倉	122	20.33	-	-	1	0.17	...	...
鎌倉 三崎センター	39	19.50	-	-	-	-	...	...
小田原	143	28.60	2	0.40	3	0.60	...	...
小田原 足柄上センター	31	15.50	-	-	1	0.50	-	-
厚木	960	73.85	-	-	11	0.85	-	-
厚木 大和センター	607	86.71	-	-	-	-	...	...

神奈川県	小児科定点 報告定点数：143									
	RSウイルス感染症		咽頭結膜熱		A群溶血性レンサ球菌 咽頭炎		感染性胃腸炎		水痘	
	報告数	定点当たり	報告数	定点当たり	報告数	定点当たり	報告数	定点当たり	報告数	定点当たり
全県	49	0.34	44	0.31	320	2.24	672	4.70	63	0.44
横浜市	14	0.28	16	0.32	104	2.08	246	4.92	27	0.54
川崎市	3	0.08	11	0.30	84	2.27	117	3.16	20	0.54
相模原市	1	0.10	2	0.20	24	2.40	34	3.40	1	0.10
県域	31	0.67	15	0.33	108	2.35	275	5.98	15	0.33
横須賀市	-	-	-	-	8	1.60	34	6.80	-	-
藤沢市	1	0.11	1	0.11	11	1.22	66	7.33	3	0.33
茅ヶ崎市	-	-	-	-	4	1.00	23	5.75	2	0.50
平塚	-	-	-	-	3	0.75	8	2.00	4	1.00
平塚 秦野センター	-	-	-	-	20	5.00	32	8.00	3	0.75
鎌倉	-	-	-	-	8	2.67	10	3.33	-	-
鎌倉 三崎センター	-	-	-	-	2	2.00	3	3.00	-	-
小田原	1	0.33	-	-	1	0.33	6	2.00	-	-
小田原 足柄上センター	-	-	-	-	-	-	-	-	-	-
厚木	29	3.63	12	1.50	39	4.88	79	9.88	-	-
厚木 大和センター	-	-	2	0.50	12	3.00	14	3.50	3	0.75

神奈川県	小児科定点 報告定点数：143									
	手足口病		伝染性紅斑		突発性発しん		ヘルパンギーナ		流行性耳下腺炎	
	報告数	定点当たり	報告数	定点当たり	報告数	定点当たり	報告数	定点当たり	報告数	定点当たり
全県	119	0.83	6	0.04	61	0.43	21	0.15	5	0.03
横浜市	49	0.98	2	0.04	26	0.52	10	0.20	3	0.06
川崎市	29	0.78	2	0.05	11	0.30	5	0.14	-	-
相模原市	9	0.90	-	-	2	0.20	4	0.40	-	-
県域	32	0.70	2	0.04	22	0.48	2	0.04	2	0.04
横須賀市	1	0.20	1	0.20	1	0.20	1	0.20	1	0.20
藤沢市	5	0.56	1	0.11	5	0.56	-	-	-	-
茅ヶ崎市	11	2.75	-	-	2	0.50	-	-	-	-
平塚	2	0.50	-	-	1	0.25	-	-	1	0.25
平塚 秦野センター	3	0.75	-	-	2	0.50	-	-	-	-
鎌倉	1	0.33	-	-	1	0.33	1	0.33	-	-
鎌倉 三崎センター	-	-	-	-	-	-	-	-	-	-
小田原	-	-	-	-	-	-	-	-	-	-
小田原 足柄上センター	-	-	-	-	-	-	-	-	-	-
厚木	9	1.13	-	-	9	1.13	-	-	-	-
厚木 大和センター	-	-	-	-	1	0.25	-	-	-	-





表2 報告数・定点当たり報告数、疾病・年齢階級別

(全県及び横浜市・川崎市・相模原市を除く県域) (その2)

2026年22週(05月25日～05月31日)

\*表2は、各保健福祉事務所からの最新の報告をもとに作成しているため、国の還元データである表1および表3の数値と一致しないことがあります。

小児科定点		項目	合計	～5か月	～11か月	1歳	2歳	3歳	4歳	5歳	6歳	7歳	8歳	9歳
RSウイルス感染症	全国	報告数	737	63	151	278	134	59	34	9	1	1	1	1
		定点当たり	0.33	0.03	0.07	0.12	0.06	0.03	0.02	0.00	0.00	0.00	0.00	0.00
	全県	報告数	49	2	12	19	10	5	1	-	-	-	-	-
		定点当たり	0.34	0.01	0.08	0.13	0.07	0.03	0.01	-	-	-	-	-
	県域	報告数	31	-	6	11	8	5	1	-	-	-	-	-
		定点当たり	0.67	-	0.13	0.24	0.17	0.11	0.02	-	-	-	-	-
咽頭結膜熱	全国	報告数	1,264	10	166	590	160	97	79	59	23	23	23	10
		定点当たり	0.56	0.00	0.07	0.26	0.07	0.04	0.03	0.03	0.01	0.01	0.01	0.00
	全県	報告数	44	2	5	20	4	-	5	1	-	2	3	-
		定点当たり	0.31	0.01	0.03	0.14	0.03	-	0.03	0.01	-	0.01	0.02	-
	県域	報告数	15	-	3	8	1	-	1	-	-	1	1	-
		定点当たり	0.33	-	0.07	0.17	0.02	-	0.02	-	-	0.02	0.02	-
A群溶血性レンサ球菌咽頭炎	全国	報告数	6,296	3	39	226	363	616	784	820	689	625	474	464
		定点当たり	2.79	0.00	0.02	0.10	0.16	0.27	0.35	0.36	0.31	0.28	0.21	0.21
	全県	報告数	320	-	-	9	3	33	48	43	42	34	23	19
		定点当たり	2.24	-	-	0.06	0.02	0.23	0.34	0.30	0.29	0.24	0.16	0.13
	県域	報告数	108	-	-	1	2	10	15	19	15	9	8	7
		定点当たり	2.35	-	-	0.02	0.04	0.22	0.33	0.41	0.33	0.20	0.17	0.15
感染性胃腸炎	全国	報告数	11,610	186	1,027	2,004	1,280	982	897	796	643	572	551	494
		定点当たり	5.14	0.08	0.45	0.89	0.57	0.43	0.40	0.35	0.28	0.25	0.24	0.22
	全県	報告数	672	13	58	109	63	55	49	51	37	26	38	37
		定点当たり	4.70	0.09	0.41	0.76	0.44	0.38	0.34	0.36	0.26	0.18	0.27	0.26
	県域	報告数	275	3	26	44	20	26	24	17	13	14	16	20
		定点当たり	5.98	0.07	0.57	0.96	0.43	0.57	0.52	0.37	0.28	0.30	0.35	0.43
水痘	全国	報告数	999	4	15	58	46	44	65	74	98	90	118	111
		定点当たり	0.44	0.00	0.01	0.03	0.02	0.02	0.03	0.03	0.04	0.04	0.05	0.05
	全県	報告数	63	-	-	4	3	4	3	2	6	4	6	5
		定点当たり	0.44	-	-	0.03	0.02	0.03	0.02	0.01	0.04	0.03	0.04	0.03
	県域	報告数	15	-	-	1	1	1	-	1	2	1	-	1
		定点当たり	0.33	-	-	0.02	0.02	0.02	-	0.02	0.04	0.02	-	0.02
手足口病	全国	報告数	3,186	39	404	1,633	671	196	106	54	15	11	14	11
		定点当たり	1.41	0.02	0.18	0.72	0.30	0.09	0.05	0.02	0.01	0.00	0.01	0.00
	全県	報告数	119	1	19	54	23	7	3	3	1	1	1	3
		定点当たり	0.83	0.01	0.13	0.38	0.16	0.05	0.02	0.02	0.01	0.01	0.01	0.02
	県域	報告数	32	-	6	13	5	3	1	-	-	1	-	1
		定点当たり	0.70	-	0.13	0.28	0.11	0.07	0.02	-	-	0.02	-	0.02
伝染性紅斑	全国	報告数	187	-	8	13	17	18	27	42	16	11	13	13
		定点当たり	0.08	-	0.00	0.01	0.01	0.01	0.01	0.02	0.01	0.00	0.01	0.01
	全県	報告数	6	-	-	-	1	-	1	1	-	-	-	2
		定点当たり	0.04	-	-	-	0.01	-	0.01	0.01	-	-	-	0.01
	県域	報告数	2	-	-	-	-	-	1	-	-	-	-	1
		定点当たり	0.04	-	-	-	-	-	0.02	-	-	-	-	0.02
突発性発しん	全国	報告数	872	7	160	509	136	33	21	3	1	1	1	-
		定点当たり	0.39	0.00	0.07	0.23	0.06	0.01	0.01	0.01	0.00	0.00	0.00	0.00
	全県	報告数	61	-	17	28	13	1	2	-	-	-	-	-
		定点当たり	0.43	-	0.12	0.20	0.09	0.01	0.01	-	-	-	-	-
	県域	報告数	22	-	8	10	2	1	1	-	-	-	-	-
		定点当たり	0.48	-	0.17	0.22	0.04	0.02	0.02	-	-	-	-	-
ヘルパンギーナ	全国	報告数	671	7	63	281	165	65	29	21	8	6	7	3
		定点当たり	0.30	0.00	0.03	0.12	0.07	0.03	0.01	0.01	0.00	0.00	0.00	0.00
	全県	報告数	21	-	1	11	6	2	-	-	-	-	-	-
		定点当たり	0.15	-	0.01	0.08	0.04	0.01	-	-	-	-	-	-
	県域	報告数	2	-	-	2	-	-	-	-	-	-	-	-
		定点当たり	0.04	-	-	0.04	-	-	-	-	-	-	-	-
流行性耳下腺炎	全国	報告数	114	-	-	2	8	10	11	13	13	13	11	16
		定点当たり	0.05	-	-	0.00	0.00	0.00	0.00	0.01	0.01	0.01	0.00	0.01
	全県	報告数	5	-	-	-	-	1	-	1	-	-	1	2
		定点当たり	0.03	-	-	-	-	0.01	-	0.01	-	-	0.01	0.01
	県域	報告数	2	-	-	-	-	1	-	-	-	-	1	-
		定点当たり	0.04	-	-	-	-	0.02	-	-	-	-	0.02	-

表2 報告数・定点当たり報告数、疾病・年齢階級別

2026年22週(05月25日～05月31日)

(全県及び横浜市・川崎市・相模原市を除く県域) (その3)

\*表2は、各保健福祉事務所からの最新の報告をもとに作成しているため、国の還元データである表1および表3の数値と一致しないことがあります。

小児科定点		項目	10～14 歳	15～19 歳	20歳以 上
RSウイルス 感染症	全国	報告数	2	1	2
		定点当たり	0.00	0.00	0.00
	全県	報告数	-	-	-
		定点当たり	-	-	-
	県域	報告数	-	-	-
		定点当たり	-	-	-
咽頭結膜熱	全国	報告数	13	4	7
		定点当たり	0.01	0.00	0.00
	全県	報告数	1	-	1
		定点当たり	0.01	-	0.01
	県域	報告数	-	-	-
		定点当たり	-	-	-
A群溶血性 レンサ球菌 咽頭炎	全国	報告数	876	64	253
		定点当たり	0.39	0.03	0.11
	全県	報告数	46	3	17
		定点当たり	0.32	0.02	0.12
	県域	報告数	16	1	5
		定点当たり	0.35	0.02	0.11
感染性胃腸炎	全国	報告数	1,376	216	586
		定点当たり	0.61	0.10	0.26
	全県	報告数	79	14	43
		定点当たり	0.55	0.10	0.30
	県域	報告数	35	5	12
		定点当たり	0.76	0.11	0.26
水痘	全国	報告数	254	15	7
		定点当たり	0.11	0.01	0.00
	全県	報告数	24	1	1
		定点当たり	0.17	0.01	0.01
	県域	報告数	7	-	-
		定点当たり	0.15	-	-
手足口病	全国	報告数	17	3	12
		定点当たり	0.01	0.00	0.01
	全県	報告数	2	-	1
		定点当たり	0.01	-	0.01
	県域	報告数	1	-	1
		定点当たり	0.02	-	0.02
伝染性紅斑	全国	報告数	9	-	-
		定点当たり	0.00	-	-
	全県	報告数	1	-	-
		定点当たり	0.01	-	-
	県域	報告数	-	-	-
		定点当たり	-	-	-
突発性発しん	全国	報告数	-	-	-
		定点当たり	-	-	-
	全県	報告数	-	-	-
		定点当たり	-	-	-
	県域	報告数	-	-	-
		定点当たり	-	-	-
ヘルパンギーナ	全国	報告数	10	4	2
		定点当たり	0.00	0.00	0.00
	全県	報告数	1	-	-
		定点当たり	0.01	-	-
	県域	報告数	-	-	-
		定点当たり	-	-	-
流行性耳下腺炎	全国	報告数	14	2	1
		定点当たり	0.01	0.00	0.00
	全県	報告数	-	-	-
		定点当たり	-	-	-
	県域	報告数	-	-	-
		定点当たり	-	-	-

表2 報告数・定点当たり報告数、疾病・年齢階級別

2026年22週(05月25日～05月31日)

(全県及び横浜市・川崎市・相模原市を除く県域) (その4)

\*表2は、各保健福祉事務所からの最新の報告をもとに作成しているため、国の還元データである表1および表3の数値と一致しないことがあります。

眼科定点		項目	合計	～5か月	～11か月	1歳	2歳	3歳	4歳	5歳	6歳	7歳	8歳	9歳
急性出血性結膜炎	全国	報告数	5	-	-	-	-	-	-	1	-	-	-	-
		定点当たり	0.01	-	-	-	-	-	-	0.00	-	-	-	-
	全県	報告数	-	-	-	-	-	-	-	-	-	-	-	-
		定点当たり	-	-	-	-	-	-	-	-	-	-	-	-
	県域	報告数	-	-	-	-	-	-	-	-	-	-	-	-
		定点当たり	-	-	-	-	-	-	-	-	-	-	-	-
流行性角結膜炎	全国	報告数	318	1	4	10	10	9	10	4	3	5	5	4
		定点当たり	0.46	0.00	0.01	0.01	0.01	0.01	0.01	0.01	0.00	0.01	0.01	0.01
	全県	報告数	31	-	-	-	-	-	-	2	-	-	-	-
		定点当たり	0.63	-	-	-	-	-	-	0.04	-	-	-	-
	県域	報告数	10	-	-	-	-	-	-	-	-	-	-	-
		定点当たり	0.63	-	-	-	-	-	-	-	-	-	-	-

眼科定点		項目	10～14歳	15～19歳	20～29歳	30～39歳	40～49歳	50～59歳	60～69歳	70歳以上
急性出血性結膜炎	全国	報告数	-	-	-	-	-	2	-	2
		定点当たり	-	-	-	-	-	0.00	-	0.00
	全県	報告数	-	-	-	-	-	-	-	-
		定点当たり	-	-	-	-	-	-	-	-
	県域	報告数	-	-	-	-	-	-	-	-
		定点当たり	-	-	-	-	-	-	-	-
流行性角結膜炎	全国	報告数	6	16	40	62	42	34	22	31
		定点当たり	0.01	0.02	0.06	0.09	0.06	0.05	0.03	0.04
	全県	報告数	-	4	5	9	6	-	3	2
		定点当たり	-	0.08	0.10	0.18	0.12	-	0.06	0.04
	県域	報告数	-	2	2	2	2	-	1	1
		定点当たり	-	0.13	0.13	0.13	0.13	-	0.06	0.06

表2 報告数・定点当たり報告数、疾病・年齢階級別

2026年22週(05月25日～05月31日)

(全県及び横浜市・川崎市・相模原市を除く県域) (その5)

\*表2は、各保健福祉事務所からの最新の報告をもとに作成しているため、国の還元データである表1および表3の数値と一致しないことがあります。

基幹定点 (週報)		項目	合計	0歳	1～4歳	5～9歳	10～14歳	15～19歳	20～24歳	25～29歳	30～34歳	35～39歳	40～44歳	45～49歳	
細菌性髄膜炎	全国	報告数	9	2	-	-	-	-	-	-	-	-	-	1	
		定点当たり	0.02	0.00	-	-	-	-	-	-	-	-	-	-	0.00
	全県	報告数	-	-	-	-	-	-	-	-	-	-	-	-	-
		定点当たり	-	-	-	-	-	-	-	-	-	-	-	-	-
	県域	報告数	-	-	-	-	-	-	-	-	-	-	-	-	-
		定点当たり	-	-	-	-	-	-	-	-	-	-	-	-	-
無菌性髄膜炎	全国	報告数	12	1	-	1	-	-	-	-	-	1	-	1	
		定点当たり	0.02	0.00	-	0.00	-	-	-	-	-	0.00	-	0.00	
	全県	報告数	2	-	-	1	-	-	-	-	-	-	-	-	
		定点当たり	0.17	-	-	0.08	-	-	-	-	-	-	-	-	
	県域	報告数	-	-	-	-	-	-	-	-	-	-	-	-	
		定点当たり	-	-	-	-	-	-	-	-	-	-	-	-	
マイコプラズマ肺炎	全国	報告数	112	-	24	42	29	5	-	1	3	2	1	-	
		定点当たり	0.23	-	0.05	0.09	0.06	0.01	-	0.00	0.01	0.00	0.00	-	
	全県	報告数	1	-	1	-	-	-	-	-	-	-	-	-	
		定点当たり	0.08	-	0.08	-	-	-	-	-	-	-	-	-	
	県域	報告数	1	-	1	-	-	-	-	-	-	-	-	-	
		定点当たり	0.20	-	0.20	-	-	-	-	-	-	-	-	-	
クラミジア肺炎 (オウム病を除く)	全国	報告数	10	1	1	2	2	-	-	-	1	-	2	-	
		定点当たり	0.02	0.00	0.00	0.00	0.00	-	-	-	0.00	-	0.00	-	
	全県	報告数	-	-	-	-	-	-	-	-	-	-	-	-	
		定点当たり	-	-	-	-	-	-	-	-	-	-	-	-	
	県域	報告数	-	-	-	-	-	-	-	-	-	-	-	-	
		定点当たり	-	-	-	-	-	-	-	-	-	-	-	-	
感染性胃腸炎 (ロタウイルス)	全国	報告数	23	2	9	7	4	-	-	-	-	-	-	-	
		定点当たり	0.05	0.00	0.02	0.01	0.01	-	-	-	-	-	-	-	
	全県	報告数	-	-	-	-	-	-	-	-	-	-	-	-	
		定点当たり	-	-	-	-	-	-	-	-	-	-	-	-	
	県域	報告数	-	-	-	-	-	-	-	-	-	-	-	-	
		定点当たり	-	-	-	-	-	-	-	-	-	-	-	-	

基幹定点 (週報)		項目	50～54歳	55～59歳	60～64歳	65～69歳	70歳以上
細菌性髄膜炎	全国	報告数	1	-	-	-	5
		定点当たり	0.00	-	-	-	0.01
	全県	報告数	-	-	-	-	-
		定点当たり	-	-	-	-	-
	県域	報告数	-	-	-	-	-
		定点当たり	-	-	-	-	-
無菌性髄膜炎	全国	報告数	-	1	-	-	7
		定点当たり	-	0.00	-	-	0.01
	全県	報告数	-	-	-	-	1
		定点当たり	-	-	-	-	0.08
	県域	報告数	-	-	-	-	-
		定点当たり	-	-	-	-	-
マイコプラズマ肺炎	全国	報告数	-	-	-	1	4
		定点当たり	-	-	-	0.00	0.01
	全県	報告数	-	-	-	-	-
		定点当たり	-	-	-	-	-
	県域	報告数	-	-	-	-	-
		定点当たり	-	-	-	-	-
クラミジア肺炎 (オウム病を除く)	全国	報告数	-	-	-	-	1
		定点当たり	-	-	-	-	0.00
	全県	報告数	-	-	-	-	-
		定点当たり	-	-	-	-	-
	県域	報告数	-	-	-	-	-
		定点当たり	-	-	-	-	-
感染性胃腸炎 (ロタウイルス)	全国	報告数	-	-	-	-	1
		定点当たり	-	-	-	-	0.00
	全県	報告数	-	-	-	-	-
		定点当たり	-	-	-	-	-
	県域	報告数	-	-	-	-	-
		定点当たり	-	-	-	-	-

表3 5週前～今週の推移 (その1)

(全県及び横浜市・川崎市・相模原市を除く県域)

2026年22週(05月25日～05月31日)

疾病名	項目	5週前	4週前	3週前	2週前	1週前	今週		
		17週	18週	19週	20週	21週	22週		
		(04月20日～ 04月26日)	(04月27日～ 05月03日)	(05月04日～ 05月10日)	(05月11日～ 05月17日)	(05月18日～ 05月24日)	(05月25日～ 05月31日)		
急性呼吸器感染症 定点	急性呼吸器感染症	全県	報告数	16,600	16,299	10,272	13,493	13,635	14,205
			定点当たり	69.75	70.25	42.62	56.69	56.34	58.70
	急性呼吸器感染症	県域	報告数	5,147	4,873	3,123	4,271	4,082	4,166
			定点当たり	64.34	60.91	39.04	53.39	51.03	52.08
	インフルエンザ (高病原性鳥インフルエンザを除く)	全県	報告数	87	52	22	28	17	24
			定点当たり	0.37	0.22	0.09	0.12	0.07	0.10
		県域	報告数	35	14	10	7	4	4
			定点当たり	0.44	0.18	0.13	0.09	0.05	0.05
	新型コロナウイルス感染症	全県	報告数	152	104	56	59	34	32
			定点当たり	0.64	0.44	0.23	0.25	0.14	0.13
		県域	報告数	59	31	29	24	15	20
			定点当たり	0.75	0.39	0.36	0.30	0.19	0.25

基幹 定点	インフルエンザ (入院患者)	全県	報告数	-	-	1	1	2	-
		県域	報告数	-	-	-	1	-	-
	新型コロナウイルス感染症 (入院患者)	全県	報告数	9	5	8	2	4	8
		県域	報告数	3	2	-	-	3	1

表3 5週前～今週の推移 (その2)  
 (全県及び横浜市・川崎市・相模原市を除く県域)

2026年22週(05月25日～05月31日)

疾病名	項目		5週前	4週前	3週前	2週前	1週前	今週
			17週	18週	19週	20週	21週	22週
			(04月20日～ 04月26日)	(04月27日～ 05月03日)	(05月04日～ 05月10日)	(05月11日～ 05月17日)	(05月18日～ 05月24日)	(05月25日～ 05月31日)
RSウイルス 感染症	全県	報告数	32	40	19	46	50	49
		定点当たり	0.23	0.29	0.13	0.32	0.35	0.34
	県域	報告数	21	17	11	28	25	31
		定点当たり	0.46	0.38	0.24	0.61	0.54	0.67
咽頭結膜熱	全県	報告数	14	19	13	36	17	44
		定点当たり	0.10	0.14	0.09	0.25	0.12	0.31
	県域	報告数	1	5	3	6	6	15
		定点当たり	0.02	0.11	0.07	0.13	0.13	0.33
A群溶血性 レンサ球菌 咽頭炎	全県	報告数	346	381	177	293	348	320
		定点当たり	2.45	2.72	1.26	2.05	2.43	2.24
	県域	報告数	101	95	69	89	102	108
		定点当たり	2.20	2.11	1.50	1.93	2.22	2.35
感染性胃腸炎	全県	報告数	639	576	381	631	657	672
		定点当たり	4.53	4.11	2.70	4.41	4.59	4.70
	県域	報告数	253	209	150	220	236	275
		定点当たり	5.50	4.64	3.26	4.78	5.13	5.98
水痘	全県	報告数	58	47	48	68	49	63
		定点当たり	0.41	0.34	0.34	0.48	0.34	0.44
	県域	報告数	10	9	4	14	10	15
		定点当たり	0.22	0.20	0.09	0.30	0.22	0.33
手足口病	全県	報告数	7	3	14	39	81	119
		定点当たり	0.05	0.02	0.10	0.27	0.57	0.83
	県域	報告数	2	-	3	9	11	32
		定点当たり	0.04	-	0.07	0.20	0.24	0.70
伝染性紅斑	全県	報告数	8	4	4	7	2	6
		定点当たり	0.06	0.03	0.03	0.05	0.01	0.04
	県域	報告数	3	-	2	1	2	2
		定点当たり	0.07	-	0.04	0.02	0.04	0.04
突発性発しん	全県	報告数	47	53	30	67	64	61
		定点当たり	0.33	0.38	0.21	0.47	0.45	0.43
	県域	報告数	13	15	11	22	21	22
		定点当たり	0.28	0.33	0.24	0.48	0.46	0.48
ヘルパンギーナ	全県	報告数	1	2	1	13	16	21
		定点当たり	0.01	0.01	0.01	0.09	0.11	0.15
	県域	報告数	-	-	-	1	-	2
		定点当たり	-	-	-	0.02	-	0.04
流行性耳下腺炎	全県	報告数	4	13	9	8	11	5
		定点当たり	0.03	0.09	0.06	0.06	0.08	0.03
	県域	報告数	-	4	3	2	3	2
		定点当たり	-	0.09	0.07	0.04	0.07	0.04

小  
児  
科  
定  
点

**表3 5週前～今週の推移 (その3)**  
**(全県及び横浜市・川崎市・相模原市を除く県域)**

**2026年22週(05月25日～05月31日)**

疾病名	項目		5週前	4週前	3週前	2週前	1週前	今週	
			17週	18週	19週	20週	21週	22週	
			(04月20日～ 04月26日)	(04月27日～ 05月03日)	(05月04日～ 05月10日)	(05月11日～ 05月17日)	(05月18日～ 05月24日)	(05月25日～ 05月31日)	
眼科 定点	急性出血性 結膜炎	全県	報告数	-	-	-	-	-	
			定点当たり	-	-	-	-	-	
		県域	報告数	-	-	-	-	-	
			定点当たり	-	-	-	-	-	
	流行性角結膜炎	全県	報告数	30	36	38	37	37	31
			定点当たり	0.59	0.84	0.76	0.73	0.74	0.63
		県域	報告数	9	4	17	8	18	10
			定点当たり	0.56	0.27	1.06	0.50	1.13	0.63
基幹 定点	細菌性髄膜炎	全県	報告数	-	1	1	-	1	-
			定点当たり	-	0.08	0.08	-	0.08	-
		県域	報告数	-	-	-	-	-	-
			定点当たり	-	-	-	-	-	-
	無菌性髄膜炎	全県	報告数	2	2	-	1	3	2
			定点当たり	0.17	0.17	-	0.08	0.25	0.17
		県域	報告数	-	1	-	-	-	-
			定点当たり	-	0.20	-	-	-	-
	マイコプラズマ 肺炎	全県	報告数	1	2	5	2	4	1
			定点当たり	0.08	0.17	0.42	0.17	0.33	0.08
		県域	報告数	1	2	5	1	4	1
			定点当たり	0.20	0.40	1.00	0.20	0.80	0.20
	クラミジア肺炎 (オウム病を 除く)	全県	報告数	-	-	-	-	-	-
			定点当たり	-	-	-	-	-	-
		県域	報告数	-	-	-	-	-	-
			定点当たり	-	-	-	-	-	-
	感染性胃腸炎 (ロタウイルス)	全県	報告数	1	-	2	1	2	-
			定点当たり	0.08	-	0.17	0.08	0.17	-
		県域	報告数	1	-	1	-	1	-
			定点当たり	0.20	-	0.20	-	0.20	-

