



神奈川県感染症発生情報(21週報)

(2026年5月18日～2026年5月24日)

<https://www.pref.kanagawa.jp/sys/eiken>



今週の注目感染症

～重症熱性血小板減少症候群(SFTS)～

神奈川県では、2026年21週に1例の重症熱性血小板減少症候群(Severe Fever with Thrombocytopenia Syndrome: SFTS)が報告されました。SFTSは、主にSFTSウイルスを保有しているマダニに刺されることにより感染するダニ媒介感染症です。SFTSを発症している動物との接触により感染することもあります。潜伏期間は6～14日です。主な症状は発熱、腹痛、嘔吐、下痢で、筋肉痛、神経症状、リンパ節腫脹、出血症状を伴う場合があります。主な治療は対症療法ですが、国内では抗ウイルス薬(ファビピラビル)の使用も承認されています。ダニの生息地である山や草むらに入る際は、肌の露出を避け、虫よけ剤を使用するなど、ダニに刺されない工夫をすることが重要です。

今週の全数把握対象疾患

(当該週の国による集計及び各保健福祉事務所からの報告をもとに期日を決めて集計しているため、集計数が前後することがあります)

分類	対象疾患	内訳				神奈川県 (今週)	神奈川県 (2026年累計)
		県域	横浜市	川崎市	相模原市		
二類	結核	6	10	1		17	353
三類	腸管出血性大腸菌感染症		4	1		5	56
四類	E型肝炎	2	2			4	36
	重症熱性血小板減少症候群(SFTS)	1				1	3
	レジオネラ症	1	1			2	47
五類	劇症型溶血性レンサ球菌感染症		2	2		4	63
	後天性免疫不全症候群		1			1	22
	侵襲性肺炎球菌感染症	2	3			5	94
	梅毒	5	3	2		10	257
	百日咳		1			1	161

今週の定点把握対象疾患

疾患名	定点当たり報告数		増減	疾患名	定点当たり報告数		増減	疾患名	定点当たり報告数		増減
	前週	今週			前週	今週			前週	今週	
急性呼吸器感染症	56.69	56.34	↓	感染性胃腸炎	4.41	4.59	↑	急性出血性結膜炎	-	-	→
インフルエンザ(高病原性鳥インフルエンザを除く)	0.12	0.07	↓	水痘	0.48	0.34	↓	流行性角結膜炎	0.73	0.74	↑
新型コロナウイルス感染症	0.25	0.14	↓	手足口病	0.27	0.57	↑	細菌性髄膜炎	-	0.08	↑
RSウイルス感染症	0.32	0.35	↑	伝染性紅斑	0.05	0.01	↓	無菌性髄膜炎	0.08	0.25	↑
咽頭結膜熱	0.25	0.12	↓	突発性発しん	0.47	0.45	↓	マイコプラズマ肺炎	0.17	0.33	↑
A群溶血性レンサ球菌咽頭炎	2.05	2.43	↑	ヘルパンギーナ	0.09	0.11	↑	クラミジア肺炎(オウム病を除く)	-	-	→
				流行性耳下腺炎	0.06	0.08	↑	感染性胃腸炎(ロタウイルス)	0.08	0.17	↑

神奈川県感染症情報センター

神奈川県衛生研究所 企画情報部 衛生情報課
TEL:0467-83-4400(代表) FAX:0467-89-5211(企画情報部)

県域とは、神奈川県内の市町村のうち、横浜市、川崎市、相模原市を除いた地域です



神奈川県感染症発生情報(21週報)

(2026年5月18日～2026年5月24日)

<https://www.pref.kanagawa.jp/sys/eiken>



全数把握対象疾患情報

- ・結核 17例:年齢群は20歳代1例、40歳代1例、50歳代1例、60歳代2例、70歳代6例、80歳代6例、病型は肺結核11例、結核性胸膜炎2例、無症状病原体保有者4例
- ・腸管出血性大腸菌感染症 5例:年齢群は20歳代2例、30歳代1例、50歳代2例、血清型・毒素型はO111・VT1VT2 1例、O111・VT1 1例、O157・VT2 1例、O不明・VT1VT2 1例、O不明・VT1 1例、推定感染経路は経口感染1例、不明4例、推定感染地域は神奈川県2例、日本国内都道府県不明1例、不明2例
- ・E型肝炎 4例:年齢群は40歳代1例、60歳代1例、70歳代2例、推定感染経路は経口感染3例(レアの牛肉ステーキ、馬刺し)、不明1例、推定感染地域は神奈川県2例、日本国内都道府県不明1例、不明1例
- ・重症熱性血小板減少症候群(SFTS)1例:年齢群は70歳代、感染経路は接触感染又は動物・蚊・昆虫等からの感染、推定感染地域は高知県
- ・レジオネラ症 2例:年齢群は70歳代1例、80歳代1例、病型は肺炎型2例、推定感染経路は塵埃感染1例、不明1例、推定感染地域は日本国内都道府県不明1例、不明1例
- ・劇症型溶血性レンサ球菌感染症 4例:年齢群は50歳代2例、60歳代1例、90歳以上1例、血清群はA群1例、B群1例、G群2例、推定感染経路は創傷感染1例、不明3例、推定感染地域は神奈川県4例
- ・後天性免疫不全症候群 1例:年齢群は40歳代、病型は無症候性キャリア、推定感染経路は性的接触、推定感染地域は国内
- ・侵襲性肺炎球菌感染症 5例:年齢群は10歳未満1例、60歳代1例、70歳代2例、80歳代1例、推定感染経路は飛沫感染2例、不明3例、推定感染地域は神奈川県4例、日本国内都道府県不明1例、ワクチン接種歴は接種あり(4回)1例、接種なし2例、不明2例
- ・梅毒 10例:年齢群は10歳代1例、20歳代5例、30歳代1例、60歳代2例、70歳代1例、病型は早期顕症梅毒Ⅰ期5例、早期顕症梅毒Ⅱ期2例、無症状病原体保有者3例、推定感染経路は性的接触8例、不明2例、推定感染地域は神奈川県4例、東京都1例、茨城県1例、日本国内都道府県不明2例、不明2例
- ・百日咳 1例:年齢群は10歳代、感染経路はその他、感染地域は不明、ワクチン接種歴は接種あり(4回)

報告が遅れた全数把握対象疾患情報(2025年第21週～2026年第20週診断分)

※届出内容の確認に時間を要した等により、週報での報告が遅れた症例を記載します。

- ・結核 3例:年齢群は50歳代2例、70歳代1例、病型は結核性胸膜炎1例、無症状病原体保有者2例
- ・梅毒 2例:年齢群は20歳代1例、30歳代1例、病型は早期顕症梅毒Ⅰ期1例、早期顕症梅毒Ⅱ期1例、推定感染経路は性的接触2例、推定感染地域は神奈川県1例、栃木県1例
- ・麻しん 1例:年齢群は30歳代、検査診断例、推定感染経路は飛沫・飛沫核感染、感染地域は不明、ワクチン接種歴は不明

更新履歴 (内容を修正した場合、こちらでお知らせします)

- ・現在のところ修正箇所はありません。

神奈川県感染症情報センター

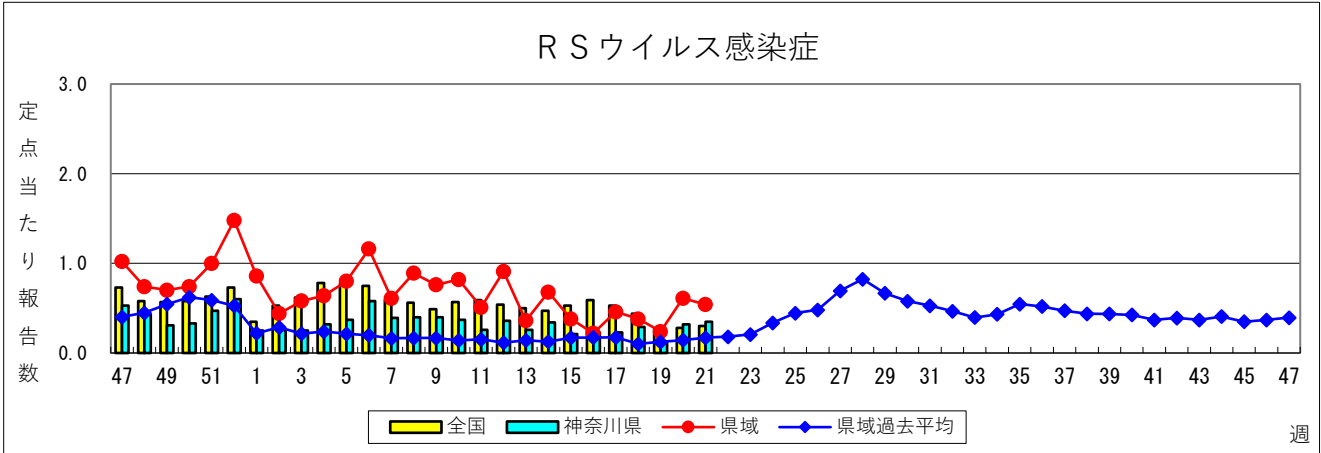
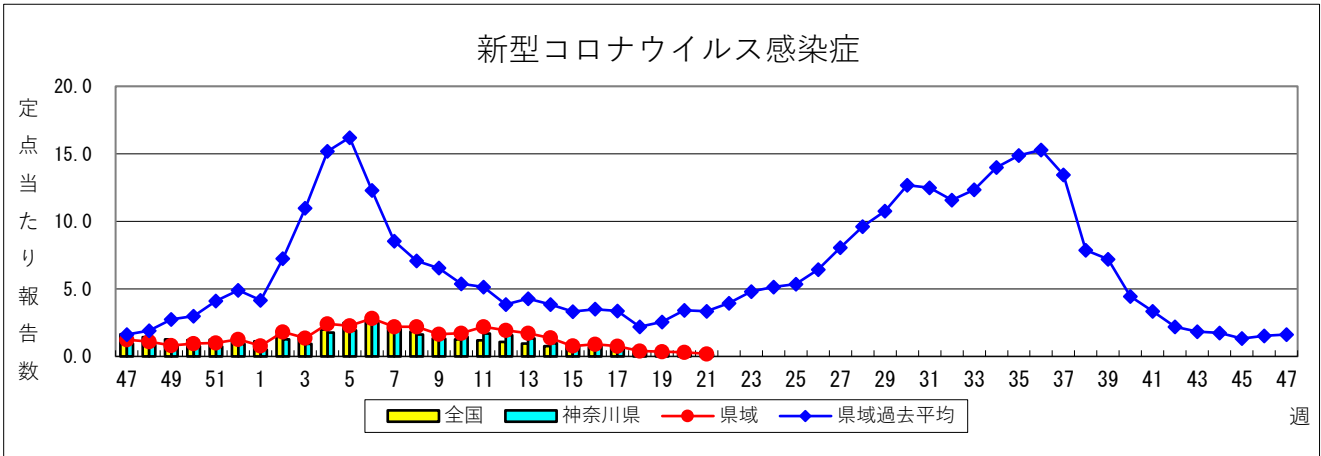
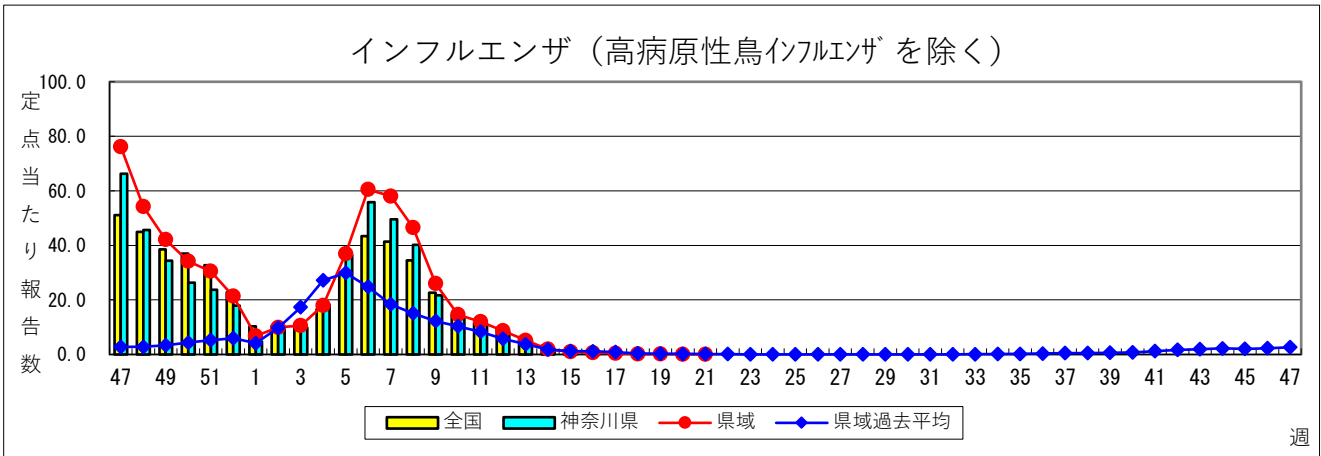
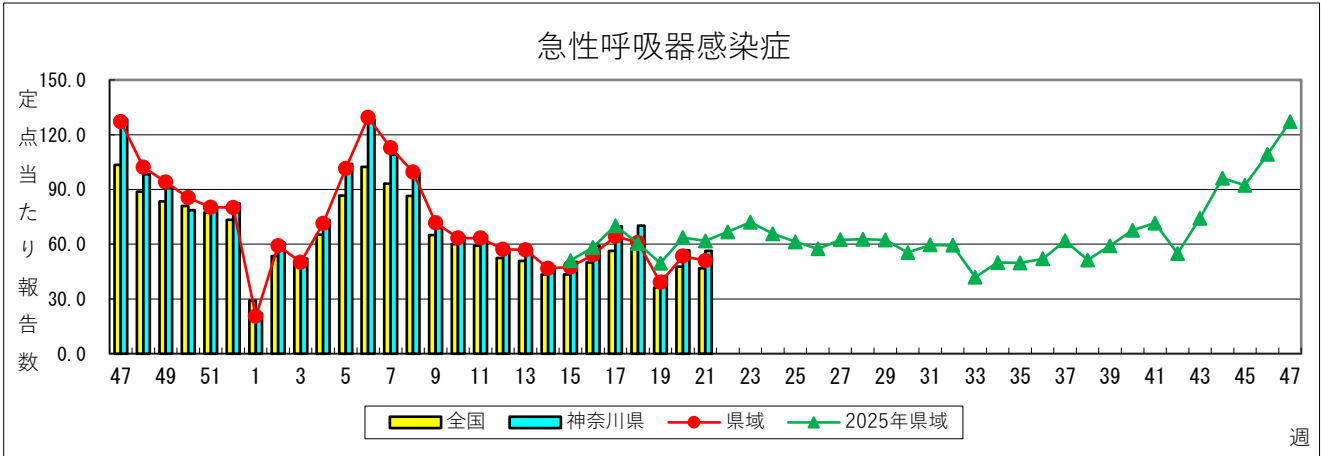
神奈川県衛生研究所 企画情報部 衛生情報課
TEL:0467-83-4400(代表) FAX:0467-89-5211(企画情報部)

県域とは、神奈川県内の市町村のうち、横浜市、川崎市、相模原市を除いた地域です

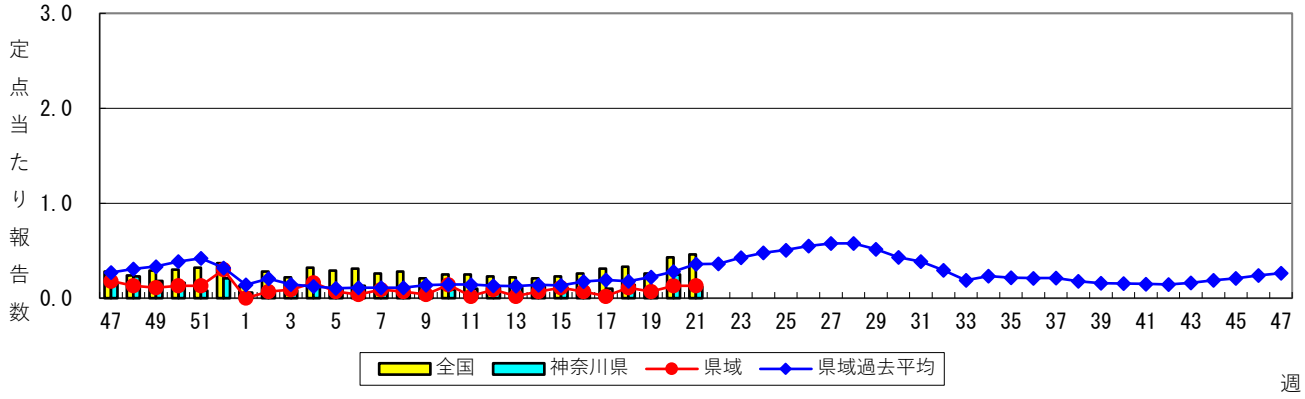
感染症発生動向調査：週報対象疾患の時系列グラフ

※疾患名の括弧書きは、一般名称であり、正式名称ではありません。
 ※神奈川県&県域（横浜市・川崎市・相模原市を除く）のデータです。

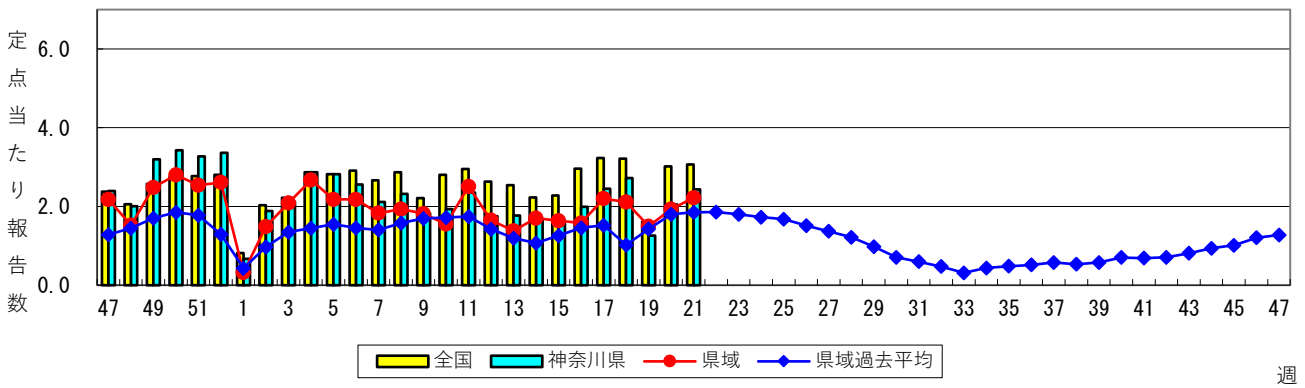
2026年21週
 (05月18日～05月24日)



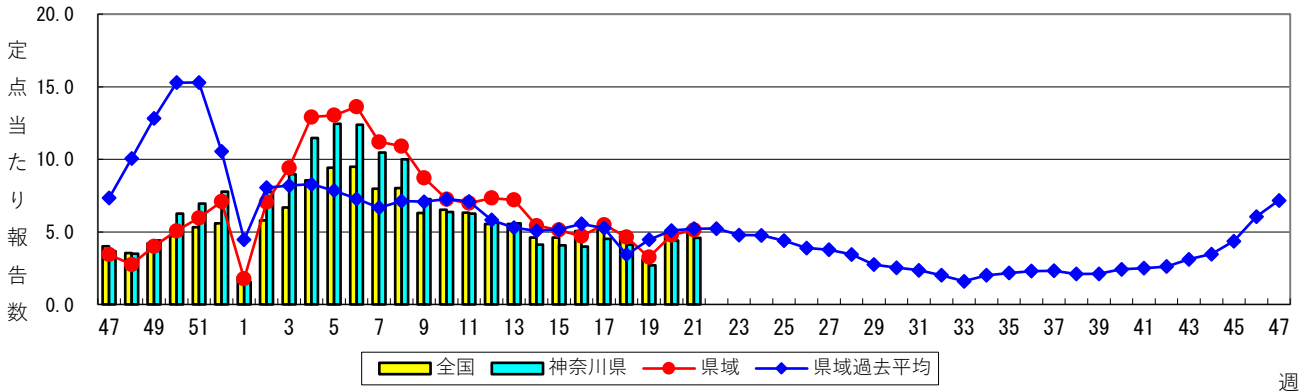
咽頭結膜熱



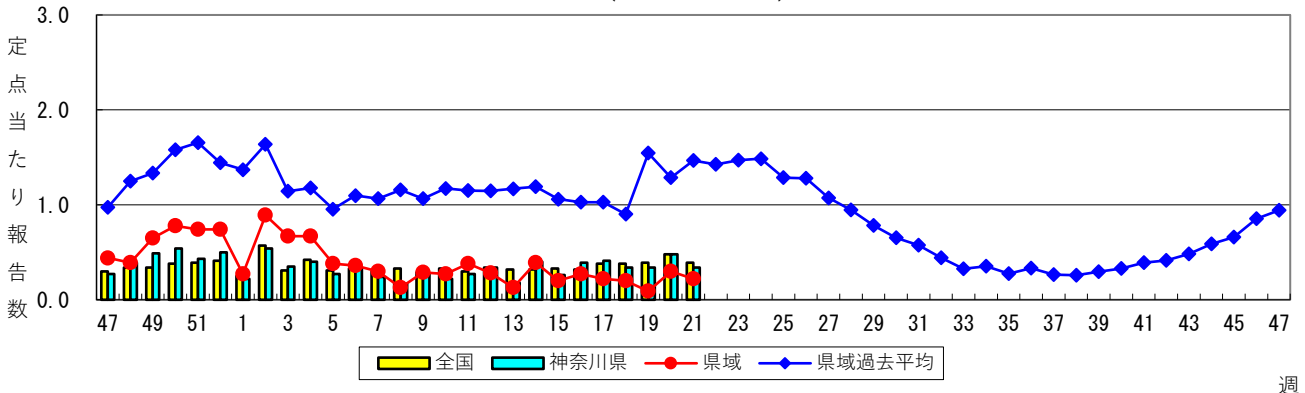
A群溶血性レンサ球菌咽頭炎



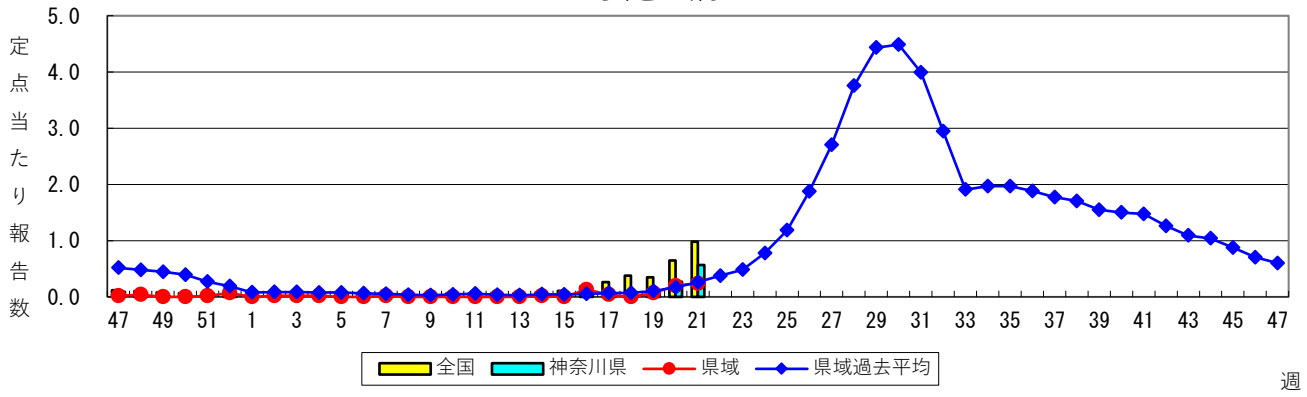
感染性胃腸炎



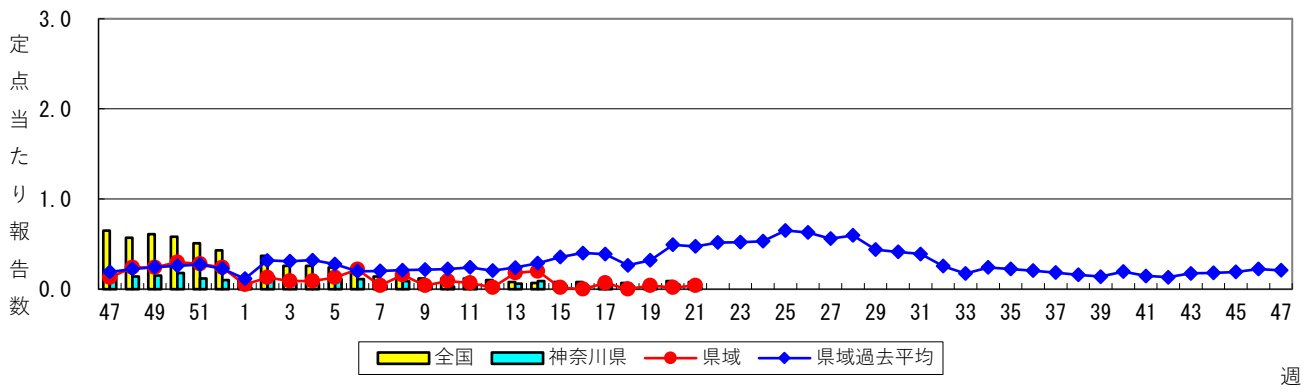
水痘 (水ぼうそう)



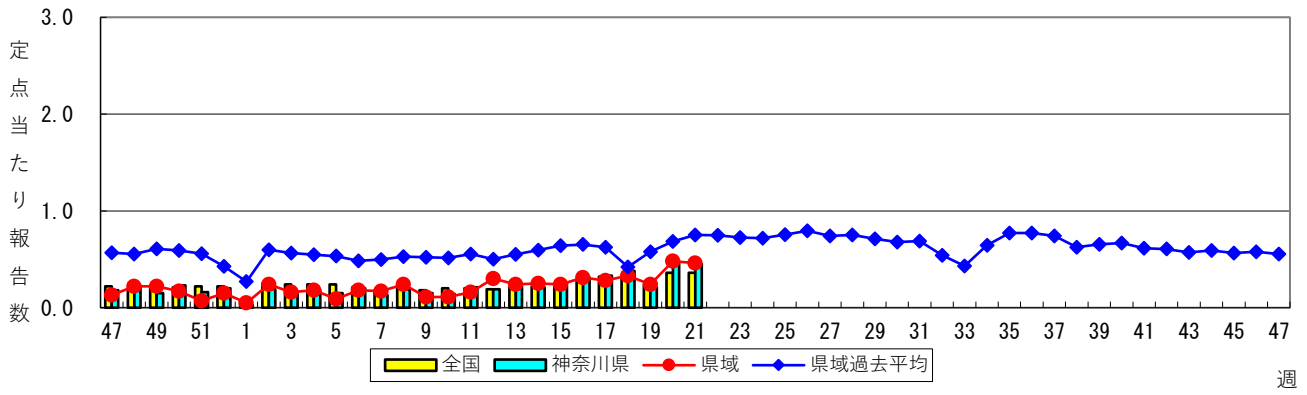
手足口病



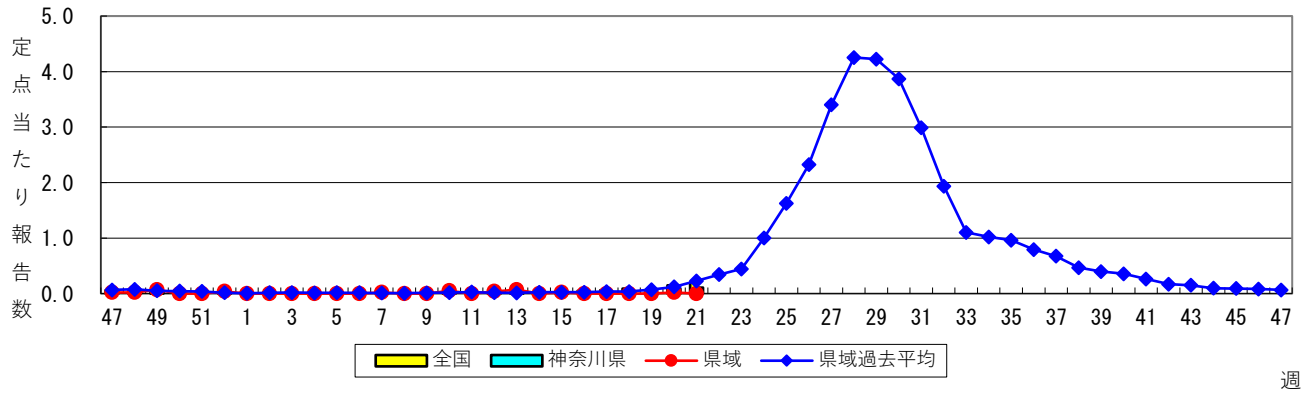
伝染性紅斑 (リンゴ病)



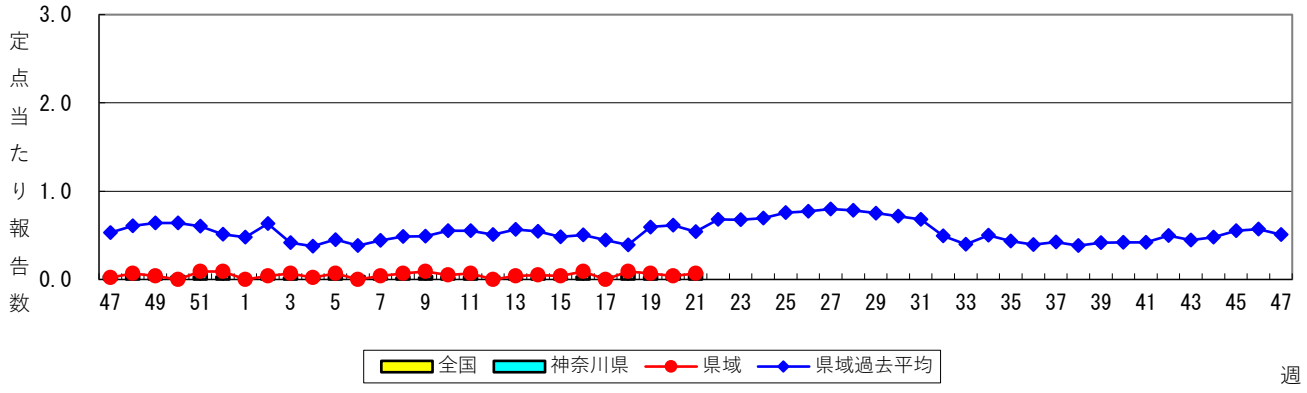
突発性発しん



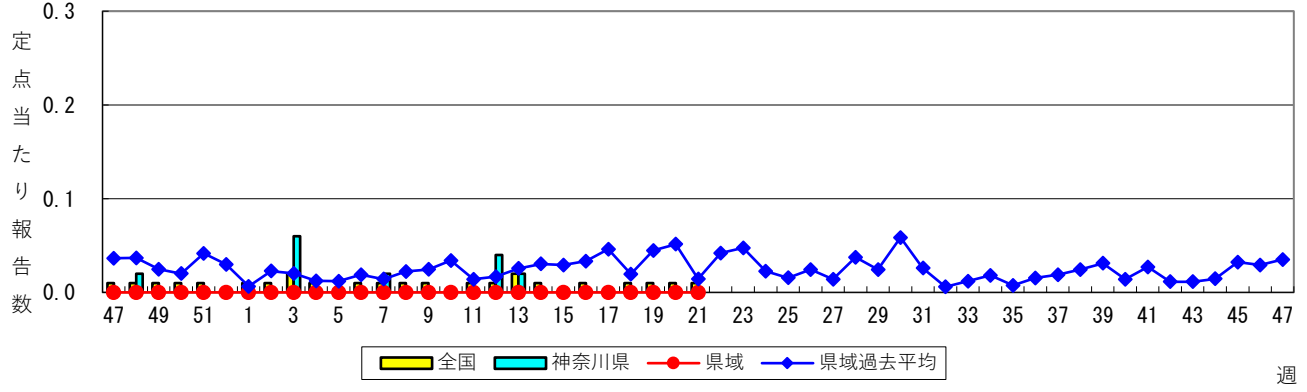
ヘルパンギーナ



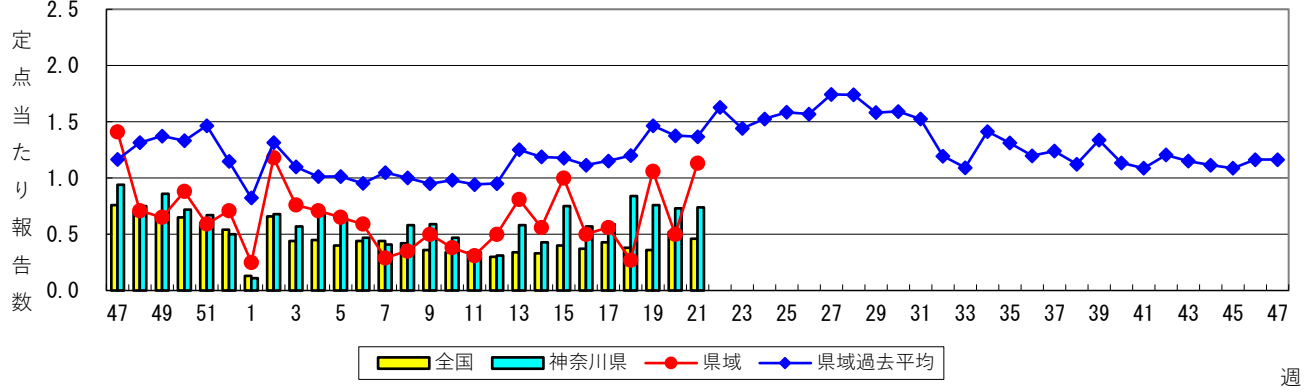
流行性耳下腺炎（おたふくかぜ）



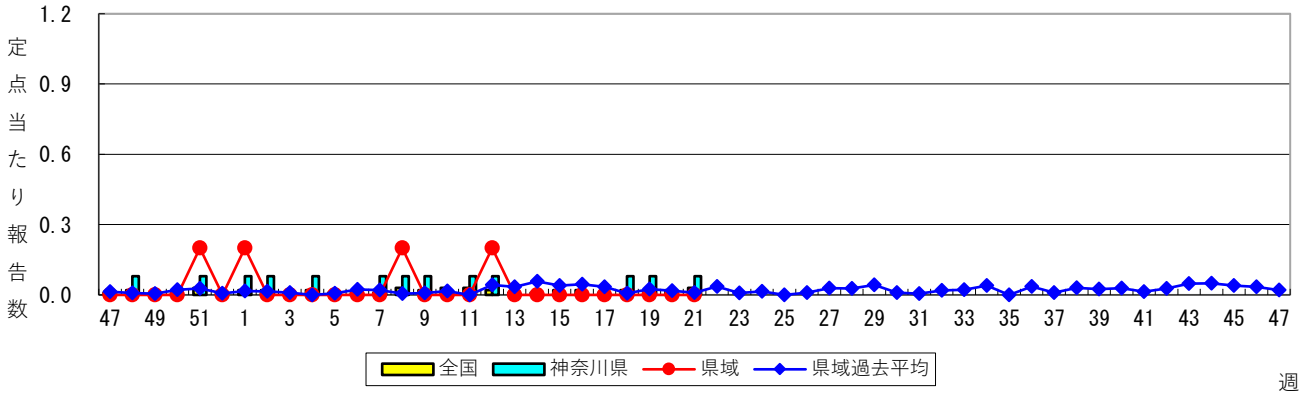
急性出血性結膜炎



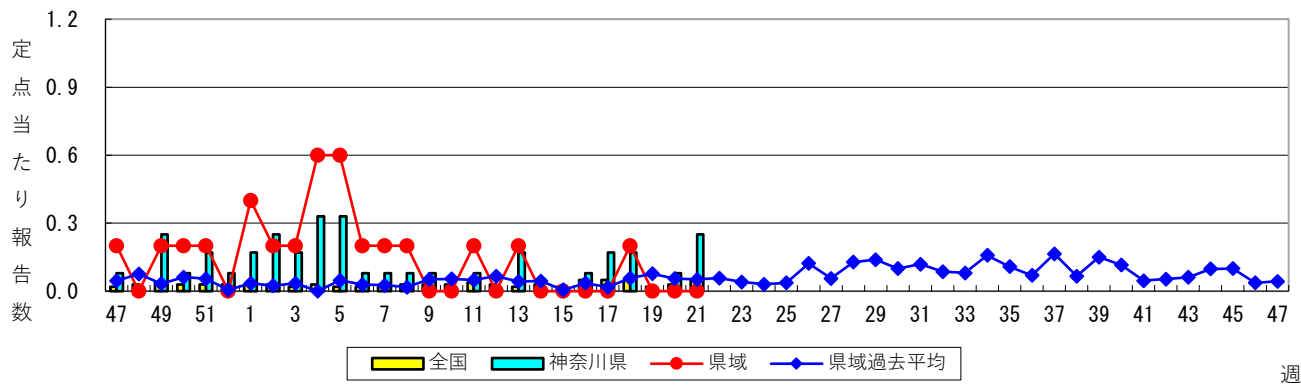
流行性角結膜炎



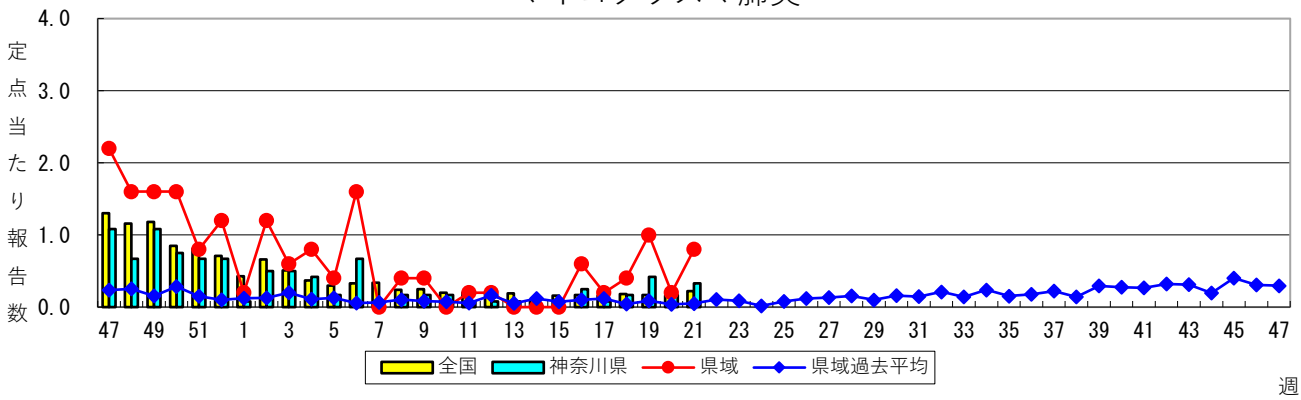
細菌性髄膜炎



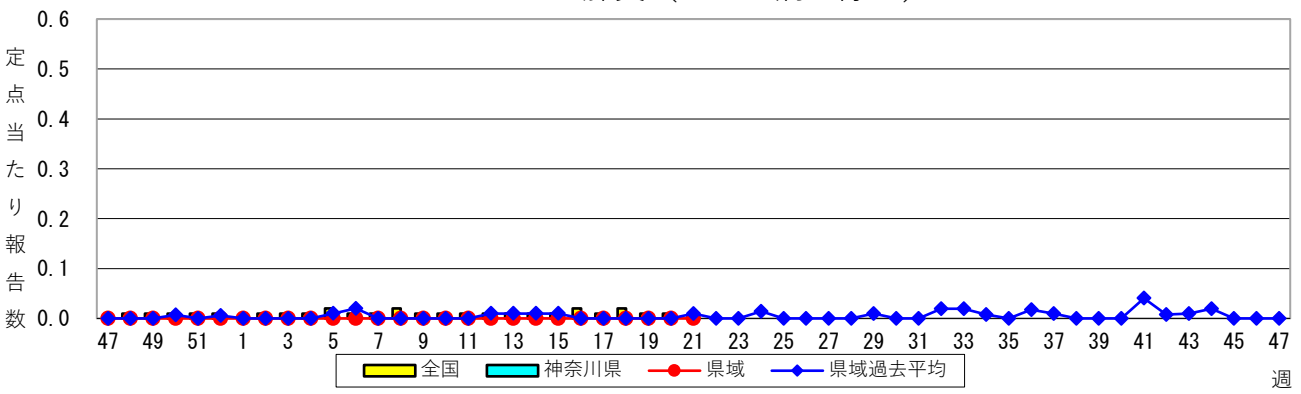
無菌性髄膜炎



マイコプラズマ肺炎



クラミジア肺炎（オウム病を除く）



感染性胃腸炎（ロタウイルス）

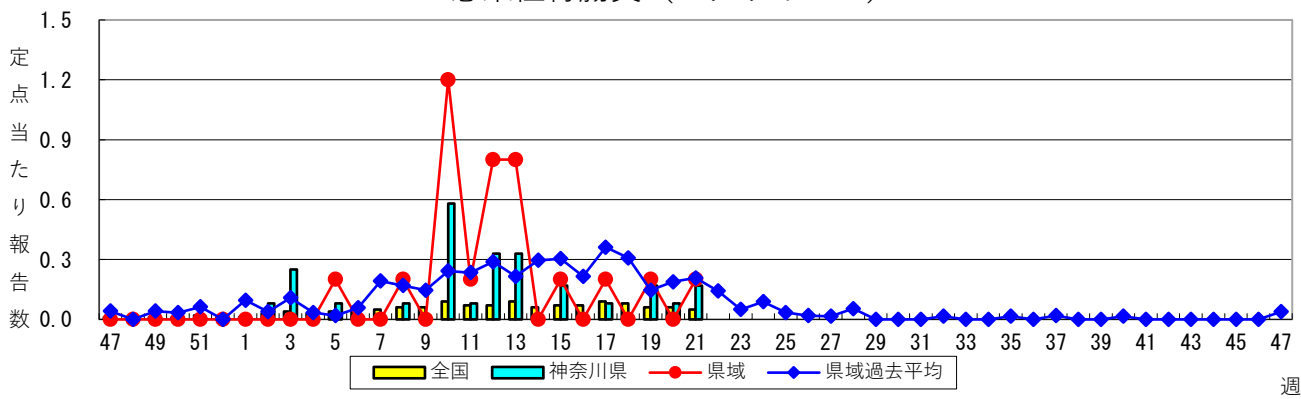


表1 報告数・定点当たり報告数 疾病、政令市・保健所別 (その1)

2026年21週(05月18日~05月24日)

*県域とは、神奈川県内の市町村のうち横浜市、川崎市、相模原市を除いた地域です。

神奈川県	急性呼吸器感染症定点 (報告定点数：急性呼吸器感染症242、インフル・コロナ245)						基幹定点 報告定点数：12	
	急性呼吸器感染症		インフルエンザ (高病原性鳥インフルエンザを除く)		新型コロナウイルス 感染症		インフルエンザ (入院患者)	新型コロナウイルス 感染症(入院患者)
	報告数	定点当たり	報告数	定点当たり	報告数	定点当たり	報告数	報告数
全県	13,635	56.34	17	0.07	34	0.14	2	4
横浜市	4,979	59.27	7	0.08	7	0.08	-	-
川崎市	3,670	60.16	6	0.10	7	0.11	1	1
相模原市	904	53.18	-	-	5	0.29	1	-
県域	4,082	51.03	4	0.05	15	0.19	-	3
横須賀市	255	28.33	-	-	2	0.22	-	-
藤沢市	719	47.93	-	-	2	0.13	-	1
茅ヶ崎市	411	58.71	-	-	-	-
平塚	320	45.71	1	0.14	1	0.14	-	-
平塚 秦野センター	569	81.29	1	0.14	-	-
鎌倉	168	28.00	-	-	-	-
鎌倉 三崎センター	47	23.50	-	-	1	0.50
小田原	112	22.40	-	-	1	0.20
小田原 足柄上センター	24	12.00	-	-	-	-	-	1
厚木	900	69.23	2	0.15	8	0.62	-	1
厚木 大和センター	557	79.57	-	-	-	-

小児科定点 報告定点数：143										
神奈川県	RSウイルス感染症		咽頭結膜熱		A群溶血性レンサ球菌 咽頭炎		感染性胃腸炎		水痘	
	報告数	定点当たり	報告数	定点当たり	報告数	定点当たり	報告数	定点当たり	報告数	定点当たり
全県	50	0.35	17	0.12	348	2.43	657	4.59	49	0.34
横浜市	15	0.30	5	0.10	132	2.64	245	4.90	20	0.40
川崎市	10	0.27	6	0.16	91	2.46	138	3.73	17	0.46
相模原市	-	-	-	-	23	2.30	38	3.80	2	0.20
県域	25	0.54	6	0.13	102	2.22	236	5.13	10	0.22
横須賀市	-	-	-	-	2	0.40	19	3.80	-	-
藤沢市	-	-	1	0.11	14	1.56	48	5.33	3	0.33
茅ヶ崎市	1	0.25	-	-	7	1.75	18	4.50	1	0.25
平塚	-	-	-	-	2	0.50	14	3.50	2	0.50
平塚 秦野センター	-	-	-	-	21	5.25	33	8.25	-	-
鎌倉	1	0.33	-	-	-	-	15	5.00	1	0.33
鎌倉 三崎センター	-	-	-	-	-	-	2	2.00	-	-
小田原	2	0.67	-	-	6	2.00	8	2.67	-	-
小田原 足柄上センター	-	-	-	-	-	-	-	-	-	-
厚木	19	2.38	5	0.63	34	4.25	62	7.75	2	0.25
厚木 大和センター	2	0.50	-	-	16	4.00	17	4.25	1	0.25

小児科定点 報告定点数：143										
神奈川県	手足口病		伝染性紅斑		突発性発しん		ヘルパンギーナ		流行性耳下腺炎	
	報告数	定点当たり	報告数	定点当たり	報告数	定点当たり	報告数	定点当たり	報告数	定点当たり
全県	81	0.57	2	0.01	64	0.45	16	0.11	11	0.08
横浜市	50	1.00	-	-	34	0.68	14	0.28	3	0.06
川崎市	20	0.54	-	-	6	0.16	2	0.05	4	0.11
相模原市	-	-	-	-	3	0.30	-	-	1	0.10
県域	11	0.24	2	0.04	21	0.46	-	-	3	0.07
横須賀市	-	-	-	-	-	-	-	-	2	0.40
藤沢市	1	0.11	-	-	6	0.67	-	-	-	-
茅ヶ崎市	2	0.50	1	0.25	3	0.75	-	-	-	-
平塚	-	-	-	-	1	0.25	-	-	-	-
平塚 秦野センター	-	-	-	-	1	0.25	-	-	-	-
鎌倉	-	-	-	-	3	1.00	-	-	1	0.33
鎌倉 三崎センター	-	-	-	-	-	-	-	-	-	-
小田原	-	-	-	-	-	-	-	-	-	-
小田原 足柄上センター	-	-	-	-	-	-	-	-	-	-
厚木	8	1.00	-	-	5	0.63	-	-	-	-
厚木 大和センター	-	-	1	0.25	2	0.50	-	-	-	-

表2 報告数・定点当たり報告数、疾病・年齢階級別

2026年21週(05月18日～05月24日)

(全県及び横浜市・川崎市・相模原市を除く県域) (その1)

*表2は、各保健福祉事務所からの最新の報告をもとに作成しているため、国の還元データである表1および表3の数値と一致しないことがあります。
*インフルエンザ及び新型コロナウイルス感染症の全国数値は厚生労働省からの公表後に表に反映します。

急性呼吸器感染症定点		項目	合計	0歳	1～4歳	5～9歳
急性呼吸器 感染症	全国	報告数	174,467	14,350	72,736	31,725
		定点当たり	46.81	3.85	19.52	8.51
	全県	報告数	13,635	1,262	5,739	2,488
		定点当たり	56.34	5.21	23.71	10.28
	県域	報告数	4,082	356	1,701	738
		定点当たり	51.03	4.45	21.26	9.23

急性呼吸器感染症定点		項目	10～14歳	15～19歳	20～29歳	30～39歳	40～49歳	50～59歳	60～69歳	70～79歳	80歳以上
急性呼吸器 感染症	全国	報告数	14,777	5,132	5,121	6,205	5,102	5,314	4,571	4,728	4,706
		定点当たり	3.96	1.38	1.37	1.66	1.37	1.43	1.23	1.27	1.26
	全県	報告数	1,147	437	444	523	436	431	327	215	186
		定点当たり	4.74	1.81	1.83	2.16	1.80	1.78	1.35	0.89	0.77
	県域	報告数	336	165	143	142	117	136	86	90	72
		定点当たり	4.20	2.06	1.79	1.78	1.46	1.70	1.08	1.13	0.90

急性呼吸器感染症定点		項目	合計	～5か月	～11か月	1歳	2歳	3歳	4歳	5歳	6歳	7歳	8歳	9歳	
インフルエンザ (高病原性鳥イン フルエンザを除く)	全国	報告数	346	4	5	10	12	13	13	12	18	16	21	17	
		定点当たり	0.09	0.00	0.00	0.00	0.00	0.00	0.00	0.00	0.00	0.00	0.00	0.01	0.00
	全県	報告数	17	-	-	1	3	-	-	-	-	-	-	1	2
		定点当たり	0.07	-	-	0.00	0.01	-	-	-	-	-	-	0.00	0.01
	県域	報告数	4	-	-	-	-	-	-	-	-	-	-	-	1
		定点当たり	0.05	-	-	-	-	-	-	-	-	-	-	-	0.01
新型コロナ ウイルス感染症	全国	報告数	1,348	11	46	99	54	51	51	47	34	38	44	47	
		定点当たり	0.36	0.00	0.01	0.03	0.01	0.01	0.01	0.01	0.01	0.01	0.01	0.01	0.01
	全県	報告数	34	-	1	1	3	2	3	2	1	1	-	-	
		定点当たり	0.14	-	0.00	0.00	0.01	0.01	0.01	0.01	0.01	0.00	0.00	-	
	県域	報告数	15	-	1	-	1	-	1	2	-	1	-	-	
		定点当たり	0.19	-	0.01	-	0.01	-	0.01	0.02	-	0.01	-	-	

急性呼吸器感染症定点		項目	10～14歳	15～19歳	20～29歳	30～39歳	40～49歳	50～59歳	60～69歳	70～79歳	80歳以上
インフルエンザ (高病原性鳥イン フルエンザを除く)	全国	報告数	66	33	12	29	18	18	11	7	11
		定点当たり	0.02	0.01	0.00	0.01	0.00	0.00	0.00	0.00	0.00
	全県	報告数	3	1	1	2	1	2	-	-	-
		定点当たり	0.01	0.00	0.00	0.01	0.00	0.01	-	-	-
	県域	報告数	2	-	-	-	-	1	-	-	-
		定点当たり	0.02	-	-	-	-	0.01	-	-	-
新型コロナ ウイルス感染症	全国	報告数	262	74	52	85	84	60	56	67	86
		定点当たり	0.07	0.02	0.01	0.02	0.02	0.02	0.01	0.02	0.02
	全県	報告数	4	2	3	2	1	1	2	2	3
		定点当たり	0.02	0.01	0.01	0.01	0.00	0.00	0.01	0.01	0.01
	県域	報告数	2	1	1	1	1	-	-	1	2
		定点当たり	0.02	0.01	0.01	0.01	0.01	-	-	0.01	0.02

基幹定点		項目	合計	0歳	1～9歳	10～19歳	20～29歳	30～39歳	40～49歳	50～59歳	60～69歳	70～79歳	80歳以上
インフルエンザ (入院患者)	全国	報告数	21	2	4	1	1	0	0	0	3	3	7
	全県	報告数	2	0	0	0	0	0	0	0	0	0	2
	県域	報告数	0	0	0	0	0	0	0	0	0	0	0
新型コロナ ウイルス感染症 (入院患者)	全国	報告数	116	10	23	6	0	2	2	3	8	20	42
	全県	報告数	4	0	1	0	0	0	0	0	1	1	1
	県域	報告数	3	0	1	0	0	0	0	0	1	0	1

表2 報告数・定点当たり報告数、疾病・年齢階級別

2026年21週(05月18日～05月24日)

(全県及び横浜市・川崎市・相模原市を除く県域) (その2)

*表2は、各保健福祉事務所からの最新の報告をもとに作成しているため、国の還元データである表1および表3の数値と一致しないことがあります。

小児科定点		項目	合計	～5か月	～11か月	1歳	2歳	3歳	4歳	5歳	6歳	7歳	8歳	9歳	
RSウイルス感染症	全国	報告数	678	58	128	278	110	52	23	5	5	2	3	5	
		定点当たり	0.30	0.03	0.06	0.12	0.05	0.02	0.01	0.00	0.00	0.00	0.00	0.00	0.00
	全県	報告数	50	1	8	19	15	7	-	-	-	-	-	-	-
		定点当たり	0.35	0.01	0.06	0.13	0.10	0.05	-	-	-	-	-	-	-
	県域	報告数	25	1	3	10	10	1	-	-	-	-	-	-	-
		定点当たり	0.54	0.02	0.07	0.22	0.22	0.02	-	-	-	-	-	-	-
咽頭結膜熱	全国	報告数	1,034	7	133	395	138	106	58	49	41	35	21	17	
		定点当たり	0.46	0.00	0.06	0.18	0.06	0.05	0.03	0.02	0.02	0.02	0.01	0.01	
	全県	報告数	17	-	2	2	4	2	-	3	1	1	1	-	
		定点当たり	0.12	-	0.01	0.01	0.03	0.01	-	0.02	0.01	0.01	0.01	-	
	県域	報告数	6	-	2	1	2	-	-	1	-	-	-	-	
		定点当たり	0.13	-	0.04	0.02	0.04	-	-	0.02	-	-	-	-	
A群溶血性レンサ球菌咽頭炎	全国	報告数	6,927	5	28	268	387	653	841	807	779	749	635	523	
		定点当たり	3.07	0.00	0.01	0.12	0.17	0.29	0.37	0.36	0.35	0.33	0.28	0.23	
	全県	報告数	348	-	-	7	13	40	42	37	38	49	38	28	
		定点当たり	2.43	-	-	0.05	0.09	0.28	0.29	0.26	0.27	0.34	0.27	0.20	
	県域	報告数	102	-	-	3	4	14	10	18	7	15	9	7	
		定点当たり	2.22	-	-	0.07	0.09	0.30	0.22	0.39	0.15	0.33	0.20	0.15	
感染性胃腸炎	全国	報告数	11,886	178	1,044	2,024	1,280	967	918	860	697	649	580	536	
		定点当たり	5.27	0.08	0.46	0.90	0.57	0.43	0.41	0.38	0.31	0.29	0.26	0.24	
	全県	報告数	657	13	61	100	64	51	43	46	40	36	26	31	
		定点当たり	4.59	0.09	0.43	0.70	0.45	0.36	0.30	0.32	0.28	0.25	0.18	0.22	
	県域	報告数	236	5	25	36	17	19	16	15	19	13	10	8	
		定点当たり	5.13	0.11	0.54	0.78	0.37	0.41	0.35	0.33	0.41	0.28	0.22	0.17	
水痘	全国	報告数	870	5	21	49	41	32	61	65	82	70	98	92	
		定点当たり	0.39	0.00	0.01	0.02	0.02	0.01	0.03	0.03	0.04	0.03	0.04	0.04	
	全県	報告数	49	-	2	4	2	-	3	4	5	2	6	5	
		定点当たり	0.34	-	0.01	0.03	0.01	-	0.02	0.03	0.03	0.01	0.04	0.03	
	県域	報告数	10	-	1	-	-	-	-	2	1	-	3	1	
		定点当たり	0.22	-	0.02	-	-	-	-	0.04	0.02	-	0.07	0.02	
手足口病	全国	報告数	2,213	19	287	1,148	463	114	72	43	19	12	6	7	
		定点当たり	0.98	0.01	0.13	0.51	0.21	0.05	0.03	0.02	0.01	0.01	0.00	0.00	
	全県	報告数	81	-	14	34	19	2	4	3	-	3	-	-	
		定点当たり	0.57	-	0.10	0.24	0.13	0.01	0.03	0.02	-	0.02	-	-	
	県域	報告数	11	-	3	4	2	-	-	2	-	-	-	-	
		定点当たり	0.24	-	0.07	0.09	0.04	-	-	0.04	-	-	-	-	
伝染性紅斑	全国	報告数	182	-	3	17	21	21	32	24	15	10	15	11	
		定点当たり	0.08	-	0.00	0.01	0.01	0.01	0.01	0.01	0.01	0.00	0.01	0.00	
	全県	報告数	2	-	-	-	-	-	-	-	-	-	1	-	
		定点当たり	0.01	-	-	-	-	-	-	-	-	-	0.01	-	
	県域	報告数	2	-	-	-	-	-	-	-	-	-	1	-	
		定点当たり	0.04	-	-	-	-	-	-	-	-	-	0.02	-	
突発性発しん	全国	報告数	811	10	156	442	140	35	17	5	3	1	1	1	
		定点当たり	0.36	0.00	0.07	0.20	0.06	0.02	0.01	0.00	0.00	0.00	0.00	0.00	
	全県	報告数	64	1	11	30	14	5	3	-	-	-	-	-	
		定点当たり	0.45	0.01	0.08	0.21	0.10	0.03	0.02	-	-	-	-	-	
	県域	報告数	21	-	1	10	6	2	2	-	-	-	-	-	
		定点当たり	0.46	-	0.02	0.22	0.13	0.04	0.04	-	-	-	-	-	
ヘルパンギーナ	全国	報告数	443	2	47	181	98	47	26	7	6	5	6	7	
		定点当たり	0.20	0.00	0.02	0.08	0.04	0.02	0.01	0.00	0.00	0.00	0.00	0.00	
	全県	報告数	16	-	1	6	6	-	-	1	-	1	-	1	
		定点当たり	0.11	-	0.01	0.04	0.04	-	-	0.01	-	0.01	-	0.01	
	県域	報告数	-	-	-	-	-	-	-	-	-	-	-	-	
		定点当たり	-	-	-	-	-	-	-	-	-	-	-	-	
流行性耳下腺炎	全国	報告数	109	-	-	2	6	5	13	14	14	18	14	12	
		定点当たり	0.05	-	-	0.00	0.00	0.00	0.01	0.01	0.01	0.01	0.01	0.01	
	全県	報告数	11	-	-	-	1	1	-	2	1	3	-	1	
		定点当たり	0.08	-	-	-	0.01	0.01	-	0.01	0.01	0.02	-	0.01	
	県域	報告数	3	-	-	-	-	1	-	1	-	1	-	-	
		定点当たり	0.07	-	-	-	-	0.02	-	0.02	-	0.02	-	-	

表2 報告数・定点当たり報告数、疾病・年齢階級別

2026年21週(05月18日～05月24日)

(全県及び横浜市・川崎市・相模原市を除く県域) (その3)

*表2は、各保健福祉事務所からの最新の報告をもとに作成しているため、国の還元データである表1および表3の数値と一致しないことがあります。

小児科定点		項目	10～14 歳	15～19 歳	20歳以 上
RSウイルス 感染症	全国	報告数	7	1	1
		定点当たり	0.00	0.00	0.00
	全県	報告数	-	-	-
		定点当たり	-	-	-
	県域	報告数	-	-	-
		定点当たり	-	-	-
咽頭結膜熱	全国	報告数	24	2	8
		定点当たり	0.01	0.00	0.00
	全県	報告数	1	-	-
		定点当たり	0.01	-	-
	県域	報告数	-	-	-
		定点当たり	-	-	-
A群溶血性 レンサ球菌 咽頭炎	全国	報告数	920	71	261
		定点当たり	0.41	0.03	0.12
	全県	報告数	40	6	10
		定点当たり	0.28	0.04	0.07
	県域	報告数	11	2	2
		定点当たり	0.24	0.04	0.04
感染性胃腸炎	全国	報告数	1,315	258	580
		定点当たり	0.58	0.11	0.26
	全県	報告数	93	17	36
		定点当たり	0.65	0.12	0.25
	県域	報告数	35	6	12
		定点当たり	0.76	0.13	0.26
水痘	全国	報告数	215	26	13
		定点当たり	0.10	0.01	0.01
	全県	報告数	15	1	-
		定点当たり	0.10	0.01	-
	県域	報告数	2	-	-
		定点当たり	0.04	-	-
手足口病	全国	報告数	16	1	6
		定点当たり	0.01	0.00	0.00
	全県	報告数	2	-	-
		定点当たり	0.01	-	-
	県域	報告数	-	-	-
		定点当たり	-	-	-
伝染性紅斑	全国	報告数	11	-	2
		定点当たり	0.00	-	0.00
	全県	報告数	1	-	-
		定点当たり	0.01	-	-
	県域	報告数	1	-	-
		定点当たり	0.02	-	-
突発性発しん	全国	報告数	-	-	-
		定点当たり	-	-	-
	全県	報告数	-	-	-
		定点当たり	-	-	-
	県域	報告数	-	-	-
		定点当たり	-	-	-
ヘルパンギーナ	全国	報告数	5	2	4
		定点当たり	0.00	0.00	0.00
	全県	報告数	-	-	-
		定点当たり	-	-	-
	県域	報告数	-	-	-
		定点当たり	-	-	-
流行性耳下腺炎	全国	報告数	10	-	1
		定点当たり	0.00	-	0.00
	全県	報告数	1	-	1
		定点当たり	0.01	-	0.01
	県域	報告数	-	-	-
		定点当たり	-	-	-

表2 報告数・定点当たり報告数、疾病・年齢階級別

2026年21週(05月18日～05月24日)

(全県及び横浜市・川崎市・相模原市を除く県域) (その4)

*表2は、各保健福祉事務所からの最新の報告をもとに作成しているため、国の還元データである表1および表3の数値と一致しないことがあります。

眼科定点		項目	合計	～5か月	～11か月	1歳	2歳	3歳	4歳	5歳	6歳	7歳	8歳	9歳
急性出血性結膜炎	全国	報告数	10	1	-	-	-	1	1	-	-	-	-	-
		定点当たり	0.01	0.00	-	-	-	0.00	0.00	-	-	-	-	-
	全県	報告数	-	-	-	-	-	-	-	-	-	-	-	-
		定点当たり	-	-	-	-	-	-	-	-	-	-	-	-
	県域	報告数	-	-	-	-	-	-	-	-	-	-	-	-
		定点当たり	-	-	-	-	-	-	-	-	-	-	-	-
流行性角結膜炎	全国	報告数	316	-	1	6	7	10	6	4	3	5	4	7
		定点当たり	0.46	-	0.00	0.01	0.01	0.01	0.01	0.01	0.00	0.01	0.01	0.01
	全県	報告数	37	-	-	-	1	-	-	-	-	-	1	1
		定点当たり	0.74	-	-	-	0.02	-	-	-	-	-	0.02	0.02
	県域	報告数	18	-	-	-	1	-	-	-	-	-	1	-
		定点当たり	1.13	-	-	-	0.06	-	-	-	-	-	0.06	-

眼科定点		項目	10～14歳	15～19歳	20～29歳	30～39歳	40～49歳	50～59歳	60～69歳	70歳以上
急性出血性結膜炎	全国	報告数	-	-	2	3	-	-	2	-
		定点当たり	-	-	0.00	0.00	-	-	0.00	-
	全県	報告数	-	-	-	-	-	-	-	-
		定点当たり	-	-	-	-	-	-	-	-
	県域	報告数	-	-	-	-	-	-	-	-
		定点当たり	-	-	-	-	-	-	-	-
流行性角結膜炎	全国	報告数	15	13	35	72	44	27	30	27
		定点当たり	0.02	0.02	0.05	0.10	0.06	0.04	0.04	0.04
	全県	報告数	1	5	3	3	9	5	2	6
		定点当たり	0.02	0.10	0.06	0.06	0.18	0.10	0.04	0.12
	県域	報告数	1	3	1	-	6	2	1	2
		定点当たり	0.06	0.19	0.06	-	0.38	0.13	0.06	0.13

表2 報告数・定点当たり報告数、疾病・年齢階級別

2026年21週(05月18日～05月24日)

(全県及び横浜市・川崎市・相模原市を除く県域) (その5)

*表2は、各保健福祉事務所からの最新の報告をもとに作成しているため、国の還元データである表1および表3の数値と一致しないことがあります。

基幹定点 (週報)		項目	合計	0歳	1～4歳	5～9歳	10～14歳	15～19歳	20～24歳	25～29歳	30～34歳	35～39歳	40～44歳	45～49歳
細菌性髄膜炎	全国	報告数	14	1	-	-	-	1	-	-	1	1	-	-
		定点当たり	0.03	0.00	-	-	-	0.00	-	-	0.00	0.00	-	-
	全県	報告数	1	-	-	-	-	-	-	-	-	1	-	-
		定点当たり	0.08	-	-	-	-	-	-	-	-	0.08	-	-
	県域	報告数	-	-	-	-	-	-	-	-	-	-	-	-
		定点当たり	-	-	-	-	-	-	-	-	-	-	-	-
無菌性髄膜炎	全国	報告数	22	2	-	-	-	1	-	1	2	1	3	-
		定点当たり	0.05	0.00	-	-	-	0.00	-	0.00	0.00	0.00	0.01	-
	全県	報告数	3	-	-	-	-	-	-	-	1	-	-	-
		定点当たり	0.25	-	-	-	-	-	-	-	0.08	-	-	-
	県域	報告数	-	-	-	-	-	-	-	-	-	-	-	-
		定点当たり	-	-	-	-	-	-	-	-	-	-	-	-
マイコプラズマ肺炎	全国	報告数	108	2	21	43	18	9	3	1	2	1	1	1
		定点当たり	0.22	0.00	0.04	0.09	0.04	0.02	0.01	0.00	0.00	0.00	0.00	0.00
	全県	報告数	4	-	-	2	2	-	-	-	-	-	-	-
		定点当たり	0.33	-	-	0.17	0.17	-	-	-	-	-	-	-
	県域	報告数	4	-	-	2	2	-	-	-	-	-	-	-
		定点当たり	0.80	-	-	0.40	0.40	-	-	-	-	-	-	-
クラミジア肺炎 (オウム病を除く)	全国	報告数	2	-	-	1	-	-	-	-	-	-	-	-
		定点当たり	0.00	-	-	0.00	-	-	-	-	-	-	-	-
	全県	報告数	-	-	-	-	-	-	-	-	-	-	-	-
		定点当たり	-	-	-	-	-	-	-	-	-	-	-	-
	県域	報告数	-	-	-	-	-	-	-	-	-	-	-	-
		定点当たり	-	-	-	-	-	-	-	-	-	-	-	-
感染性胃腸炎 (ロタウイルス)	全国	報告数	25	4	3	14	4	-	-	-	-	-	-	-
		定点当たり	0.05	0.01	0.01	0.03	0.01	-	-	-	-	-	-	-
	全県	報告数	2	-	-	2	-	-	-	-	-	-	-	-
		定点当たり	0.17	-	-	0.17	-	-	-	-	-	-	-	-
	県域	報告数	1	-	-	1	-	-	-	-	-	-	-	-
		定点当たり	0.20	-	-	0.20	-	-	-	-	-	-	-	-

基幹定点 (週報)		項目	50～54歳	55～59歳	60～64歳	65～69歳	70歳以上
細菌性髄膜炎	全国	報告数	2	1	1	-	6
		定点当たり	0.00	0.00	0.00	-	0.01
	全県	報告数	-	-	-	-	-
		定点当たり	-	-	-	-	-
	県域	報告数	-	-	-	-	-
		定点当たり	-	-	-	-	-
無菌性髄膜炎	全国	報告数	3	2	1	1	5
		定点当たり	0.01	0.00	0.00	0.00	0.01
	全県	報告数	2	-	-	-	-
		定点当たり	0.17	-	-	-	-
	県域	報告数	-	-	-	-	-
		定点当たり	-	-	-	-	-
マイコプラズマ肺炎	全国	報告数	-	1	1	-	4
		定点当たり	-	0.00	0.00	-	0.01
	全県	報告数	-	-	-	-	-
		定点当たり	-	-	-	-	-
	県域	報告数	-	-	-	-	-
		定点当たり	-	-	-	-	-
クラミジア肺炎 (オウム病を除く)	全国	報告数	-	-	-	-	1
		定点当たり	-	-	-	-	0.00
	全県	報告数	-	-	-	-	-
		定点当たり	-	-	-	-	-
	県域	報告数	-	-	-	-	-
		定点当たり	-	-	-	-	-
感染性胃腸炎 (ロタウイルス)	全国	報告数	-	-	-	-	-
		定点当たり	-	-	-	-	-
	全県	報告数	-	-	-	-	-
		定点当たり	-	-	-	-	-
	県域	報告数	-	-	-	-	-
		定点当たり	-	-	-	-	-

表3 5週前～今週の推移 (その1)

(全県及び横浜市・川崎市・相模原市を除く県域)

2026年21週(05月18日～05月24日)

疾病名	項目	5週前	4週前	3週前	2週前	1週前	今週		
		16週	17週	18週	19週	20週	21週		
		(04月13日～ 04月19日)	(04月20日～ 04月26日)	(04月27日～ 05月03日)	(05月04日～ 05月10日)	(05月11日～ 05月17日)	(05月18日～ 05月24日)		
急性呼吸器感染症 定点	急性呼吸器感染症	全県	報告数	14,015	16,600	16,299	10,272	13,493	13,635
			定点当たり	59.14	69.75	70.25	42.62	56.69	56.34
		県域	報告数	4,280	5,147	4,873	3,123	4,271	4,082
			定点当たり	54.18	64.34	60.91	39.04	53.39	51.03
	インフルエンザ (高病原性鳥インフルエンザを除く)	全県	報告数	157	87	52	22	28	17
			定点当たり	0.66	0.37	0.22	0.09	0.12	0.07
		県域	報告数	52	35	14	10	7	4
			定点当たり	0.66	0.44	0.18	0.13	0.09	0.05
	新型コロナウイルス感染症	全県	報告数	182	152	104	56	59	34
			定点当たり	0.76	0.64	0.44	0.23	0.25	0.14
		県域	報告数	72	59	31	29	24	15
			定点当たり	0.91	0.75	0.39	0.36	0.30	0.19

基幹 定点	インフルエンザ (入院患者)	全県	報告数	1	-	-	1	1	2
		県域	報告数	-	-	-	-	1	-
	新型コロナウイルス感染症 (入院患者)	全県	報告数	5	9	5	8	2	4
		県域	報告数	-	3	2	-	-	3

表3 5週前～今週の推移 (その2)
 (全県及び横浜市・川崎市・相模原市を除く県域)

2026年21週(05月18日～05月24日)

疾病名	項目		5週前	4週前	3週前	2週前	1週前	今週
			16週	17週	18週	19週	20週	21週
			(04月13日～ 04月19日)	(04月20日～ 04月26日)	(04月27日～ 05月03日)	(05月04日～ 05月10日)	(05月11日～ 05月17日)	(05月18日～ 05月24日)
RSウイルス 感染症	全県	報告数	33	32	40	19	46	50
		定点当たり	0.23	0.23	0.29	0.13	0.32	0.35
	県域	報告数	10	21	17	11	28	25
		定点当たり	0.22	0.46	0.38	0.24	0.61	0.54
咽頭結膜熱	全県	報告数	12	14	19	13	36	17
		定点当たり	0.08	0.10	0.14	0.09	0.25	0.12
	県域	報告数	3	1	5	3	6	6
		定点当たり	0.07	0.02	0.11	0.07	0.13	0.13
A群溶血性 レンサ球菌 咽頭炎	全県	報告数	282	346	381	177	293	348
		定点当たり	1.99	2.45	2.72	1.26	2.05	2.43
	県域	報告数	71	101	95	69	89	102
		定点当たり	1.58	2.20	2.11	1.50	1.93	2.22
感染性胃腸炎	全県	報告数	565	639	576	381	631	657
		定点当たり	3.98	4.53	4.11	2.70	4.41	4.59
	県域	報告数	212	253	209	150	220	236
		定点当たり	4.71	5.50	4.64	3.26	4.78	5.13
水痘	全県	報告数	56	58	47	48	68	49
		定点当たり	0.39	0.41	0.34	0.34	0.48	0.34
	県域	報告数	12	10	9	4	14	10
		定点当たり	0.27	0.22	0.20	0.09	0.30	0.22
手足口病	全県	報告数	13	7	3	14	39	81
		定点当たり	0.09	0.05	0.02	0.10	0.27	0.57
	県域	報告数	6	2	-	3	9	11
		定点当たり	0.13	0.04	-	0.07	0.20	0.24
伝染性紅斑	全県	報告数	4	8	4	4	7	2
		定点当たり	0.03	0.06	0.03	0.03	0.05	0.01
	県域	報告数	-	3	-	2	1	2
		定点当たり	-	0.07	-	0.04	0.02	0.04
突発性発しん	全県	報告数	44	47	53	30	67	64
		定点当たり	0.31	0.33	0.38	0.21	0.47	0.45
	県域	報告数	14	13	15	11	22	21
		定点当たり	0.31	0.28	0.33	0.24	0.48	0.46
ヘルパンギーナ	全県	報告数	1	1	2	1	13	16
		定点当たり	0.01	0.01	0.01	0.01	0.09	0.11
	県域	報告数	-	-	-	-	1	-
		定点当たり	-	-	-	-	0.02	-
流行性耳下腺炎	全県	報告数	7	4	13	9	8	11
		定点当たり	0.05	0.03	0.09	0.06	0.06	0.08
	県域	報告数	4	-	4	3	2	3
		定点当たり	0.09	-	0.09	0.07	0.04	0.07

小
児
科
定
点

表3 5週前～今週の推移 (その3)
 (全県及び横浜市・川崎市・相模原市を除く県域)

2026年21週(05月18日～05月24日)

疾病名	項目		5週前	4週前	3週前	2週前	1週前	今週
			16週	17週	18週	19週	20週	21週
			(04月13日～ 04月19日)	(04月20日～ 04月26日)	(04月27日～ 05月03日)	(05月04日～ 05月10日)	(05月11日～ 05月17日)	(05月18日～ 05月24日)
眼科 定点	急性出血性 結膜炎	全県	報告数	-	-	-	-	-
			定点当たり	-	-	-	-	-
		県域	報告数	-	-	-	-	-
			定点当たり	-	-	-	-	-
	流行性角結膜炎	全県	報告数	28	30	36	38	37
			定点当たり	0.57	0.59	0.84	0.76	0.73
		県域	報告数	8	9	4	17	8
			定点当たり	0.50	0.56	0.27	1.06	0.50
基幹 定点	細菌性髄膜炎	全県	報告数	-	-	1	1	-
			定点当たり	-	-	0.08	0.08	-
		県域	報告数	-	-	-	-	-
			定点当たり	-	-	-	-	-
	無菌性髄膜炎	全県	報告数	1	2	2	-	1
			定点当たり	0.08	0.17	0.17	-	0.08
		県域	報告数	-	-	1	-	-
			定点当たり	-	-	0.20	-	-
	マイコプラズマ 肺炎	全県	報告数	3	1	2	5	2
			定点当たり	0.25	0.08	0.17	0.42	0.17
		県域	報告数	3	1	2	5	1
			定点当たり	0.60	0.20	0.40	1.00	0.20
	クラミジア肺炎 (オウム病を 除く)	全県	報告数	-	-	-	-	-
			定点当たり	-	-	-	-	-
		県域	報告数	-	-	-	-	-
			定点当たり	-	-	-	-	-
	感染性胃腸炎 (ロタウイルス)	全県	報告数	-	1	-	2	1
			定点当たり	-	0.08	-	0.17	0.08
		県域	報告数	-	1	-	1	-
			定点当たり	-	0.20	-	0.20	-

