



# 神奈川県感染症発生情報(20週報)

(2026年5月11日～2026年5月17日)

<https://www.pref.kanagawa.jp/sys/eiken>



## 今週の注目感染症

神奈川県では、2026年20週に2つのダニ媒介感染症が報告されました。ダニの生息地である山や草むらに入る際は、肌の露出を避け、虫よけ剤を使用するなど、ダニに刺されない工夫をすることが重要です。

### ～つつが虫病～

つつが虫病は、病原体を有するダニの一種であるツツガムシに刺されることで感染します。潜伏期間は5～14日で、発熱と体幹を中心とした発疹がみられます。治療には抗菌薬を使用します。

### ～重症熱性血小板減少症候群(SFTS)～

重症熱性血小板減少症候群(Severe Fever with Thrombocytopenia Syndrome: SFTS)は、主にSFTSウイルスを保有しているマダニに刺されることにより感染するダニ媒介感染症です。SFTSを発症している動物との接触により感染することもあります。潜伏期間は6～14日です。主な症状は発熱、腹痛、嘔吐、下痢で、筋肉痛、神経症状、リンパ節腫脹、出血症状を伴う場合があります。主な治療は対症療法ですが、国内では抗ウイルス薬(ファビピラビル)の使用も承認されています。

## 今週の全数把握対象疾患

(当該週の国による集計及び各保健福祉事務所からの報告をもとに期日を決めて集計しているため、集計数が前後することがあります)

分類	対象疾患	内訳				神奈川県 (今週)	神奈川県 (2026年累計)
		県域	横浜市	川崎市	相模原市		
二類	結核	4	7	3		14	333
三類	腸管出血性大腸菌感染症	2	5	1		8	51
四類	E型肝炎		1			1	32
	A型肝炎			2		2	10
	重症熱性血小板減少症候群(SFTS)				1	1	2
	つつが虫病	1				1	1
五類	レジオネラ症		1			1	45
	カルバペネム耐性腸内細菌目細菌感染症		1	1		2	19
	劇症型溶血性レンサ球菌感染症	1	1	1		3	59
	侵襲性インフルエンザ菌感染症	1	2			3	17
	侵襲性髄膜炎菌感染症			1		1	1
	侵襲性肺炎球菌感染症	1	5	2		8	89
	梅毒	3	3	1		7	246
	百日咳	2	5	1		8	160
	麻しん		1	2		3	46

## 今週の定点把握対象疾患

疾患名	定点当たり報告数		増減	疾患名	定点当たり報告数		増減	疾患名	定点当たり報告数		増減
	前週	今週			前週	今週			前週	今週	
急性呼吸器感染症	42.62	56.69	↑	感染性胃腸炎	2.70	4.41	↑	急性出血性結膜炎	-	-	→
インフルエンザ(高病原性鳥インフルエンザを除く)	0.09	0.12	↑	水痘	0.34	0.48	↑	流行性角結膜炎	0.76	0.73	↓
新型コロナウイルス感染症	0.23	0.25	↑	手足口病	0.10	0.27	↑	細菌性髄膜炎	0.08	-	↓
RSウイルス感染症	0.13	0.32	↑	伝染性紅斑	0.03	0.05	↑	無菌性髄膜炎	-	0.08	↑
咽頭結膜熱	0.09	0.25	↑	突発性発しん	0.21	0.47	↑	マイコプラズマ肺炎	0.42	0.17	↓
A群溶血性レンサ球菌咽頭炎	1.26	2.05	↑	ヘルパンギーナ	0.01	0.09	↑	クラミジア肺炎(オウム病を除く)	-	-	→
				流行性耳下腺炎	0.06	0.06	→	感染性胃腸炎(ロタウイルス)	0.17	0.08	↓

### 神奈川県感染症情報センター

神奈川県衛生研究所 企画情報部 衛生情報課

TEL:0467-83-4400(代表) FAX:0467-89-5211(企画情報部)

県域とは、神奈川県内の市町村のうち、横浜市、川崎市、相模原市を除いた地域です



# 神奈川県感染症発生情報(20週報)

(2026年5月11日～2026年5月17日)

<https://www.pref.kanagawa.jp/sys/eiken>


## 全数把握対象疾患情報

- ・結核 14 例:年齢群は 10 歳代 1 例、20 歳代 1 例、30 歳代 2 例、40 歳代 2 例、50 歳代 4 例、60 歳代 1 例、70 歳代 2 例、90 歳以上 1 例、病型は肺結核 2 例、結核性胸膜炎 1 例、結核性心膜炎 1 例、腸結核 1 例、無症状病原体保有者 9 例
- ・腸管出血性大腸菌感染症 8 例:年齢群は 10 歳未満 1 例、10 歳代 1 例、20 歳代 2 例、40 歳代 1 例、50 歳代 1 例、60 歳代 1 例、80 歳代 1 例、血清型・毒素型は O103・VT1 1 例、O157・VT1VT2 4 例、O 不明・VT2 1 例、O 不明・VT 不明 2 例、推定感染経路は経口感染 5 例、その他 1 例、不明 2 例、推定感染地域は神奈川県 3 例、日本国内都道府県不明 1 例、国外(ベトナム)1 例、不明 3 例
- ・E 型肝炎 1 例:年齢群は 50 歳代、感染経路は不明、推定感染地域は日本国内都道府県不明
- ・A 型肝炎 2 例:年齢群は 30 歳代 1 例、40 歳代 1 例、感染経路は不明 2 例、推定感染地域は神奈川県 1 例、日本国内都道府県不明 1 例、ワクチン接種歴は接種なし 2 例
- ・重症熱性血小板減少症候群(SFTS)1 例:年齢群は 60 歳代、感染経路は不明、推定感染地域は日本国内都道府県不明
- ・つつが虫病 1 例:年齢群は 50 歳代、推定感染経路は動物・蚊・昆虫等からの感染、推定感染地域は神奈川県
- ・レジオネラ症 1 例:年齢群は 90 歳以上、病型は肺炎型、推定感染経路は不明、推定感染地域は不明
- ・カルバペネム耐性腸内細菌目細菌感染症 2 例:年齢群は 80 歳代 1 例、90 歳以上 1 例、菌種は *Enterobacter cloacae* 1 例、*Klebsiella aerogenes* 1 例、推定感染経路は以前からの保菌 1 例、不明 1 例、推定感染地域は神奈川県 1 例、神奈川県又は東京都 1 例
- ・劇症型溶血性レンサ球菌感染症 3 例:年齢群は 50 歳代 2 例、80 歳代 1 例、血清群は A 群 1 例、C 群 1 例、G 群 1 例、推定感染経路は創傷感染 1 例、不明 2 例、推定感染地域は神奈川県 3 例
- ・侵襲性インフルエンザ菌感染症 3 例:年齢群は 50 歳代 1 例、70 歳代 2 例、推定感染経路は飛沫感染 1 例、不明 2 例、推定感染地域は神奈川県 3 例、ワクチン接種歴は不明 3 例
- ・侵襲性髄膜炎菌感染症 1 例:年齢群は 20 歳代、感染経路は不明、感染地域は日本国内都道府県不明、ワクチン接種歴は接種なし
- ・侵襲性肺炎球菌感染症 8 例:年齢群は 50 歳代 1 例、60 歳代 1 例、70 歳代 3 例、80 歳代 2 例、90 歳以上 1 例、推定感染経路は飛沫感染又は接触感染 1 例、不明 7 例、推定感染地域は神奈川県 5 例、日本国内都道府県不明又は国外(渡航先不明)1 例、不明 2 例、ワクチン接種歴は接種なし 1 例、不明 7 例
- ・梅毒 7 例:年齢群は 20 歳代 2 例、30 歳代 2 例、50 歳代 1 例、60 歳代 2 例、病型は早期顕症梅毒 I 期 1 例、早期顕症梅毒 II 期 3 例、無症状病原体保有者 3 例、推定感染経路は性的接触 7 例、推定感染地域は神奈川県 5 例、東京都 1 例、神奈川県/東京都/京都府 1 例
- ・百日咳 8 例:年齢群は 10 歳代 1 例、20 歳代 1 例、30 歳代 2 例、40 歳代 1 例、50 歳代 1 例、70 歳代 1 例、80 歳代 1 例、推定感染経路は家族内感染又はその他 3 例、不明 5 例、推定感染地域は神奈川県 4 例、東京都 1 例、日本国内都道府県不明 3 例、ワクチン接種歴は接種あり(4 回)1 例、不明 7 例
- ・麻疹 3 例:年齢群は 40 歳代 3 例、検査診断例 2 例、修飾麻疹 1 例、感染経路は飛沫・飛沫核感染 1 例、不明 2 例、推定感染地域は神奈川県 1 例、神奈川県又は東京都 1 例、日本国内都道府県不明 1 例、ワクチン接種歴は接種あり(1 回)2 例、不明 1 例

## 報告が遅れた全数把握対象疾患情報(2025 年第 20 週～2026 年第 19 週診断分)

※届出内容の確認に時間を要した等により、週報での報告が遅れた症例を記載します。

- ・結核 3 例:年齢群は 20 歳代 2 例、90 歳代 1 例、病型は肺結核 2 例、肺結核および結核性胸膜炎 1 例
- ・E 型肝炎 1 例:年齢群は 60 歳代、感染経路は不明、感染地域は日本国内都道府県不明
- ・A 型肝炎 1 例:年齢群は 50 歳代、感染経路は不明、感染地域は不明、ワクチン接種歴不明
- ・急性脳炎 1 例:年齢群は 10 歳未満、病原体は不明、感染経路は不明、推定感染地域は東京都
- ・侵襲性肺炎球菌感染症 3 例:年齢群は 60 歳代 2 例、80 歳代 1 例、推定感染経路は飛沫感染 1 例、不明 2 例、推定感染地域は神奈川県 2 例、不明 1 例、ワクチン接種歴は接種なし 3 例
- ・梅毒 1 例:年齢群は 50 歳代、病型は早期顕症梅毒 II 期、感染経路は性的接触、感染地域は神奈川県

**更新履歴** (内容を修正した場合、こちらでお知らせします)

・現在のところ修正箇所はありません。

### 神奈川県感染症情報センター

神奈川県衛生研究所 企画情報部 衛生情報課

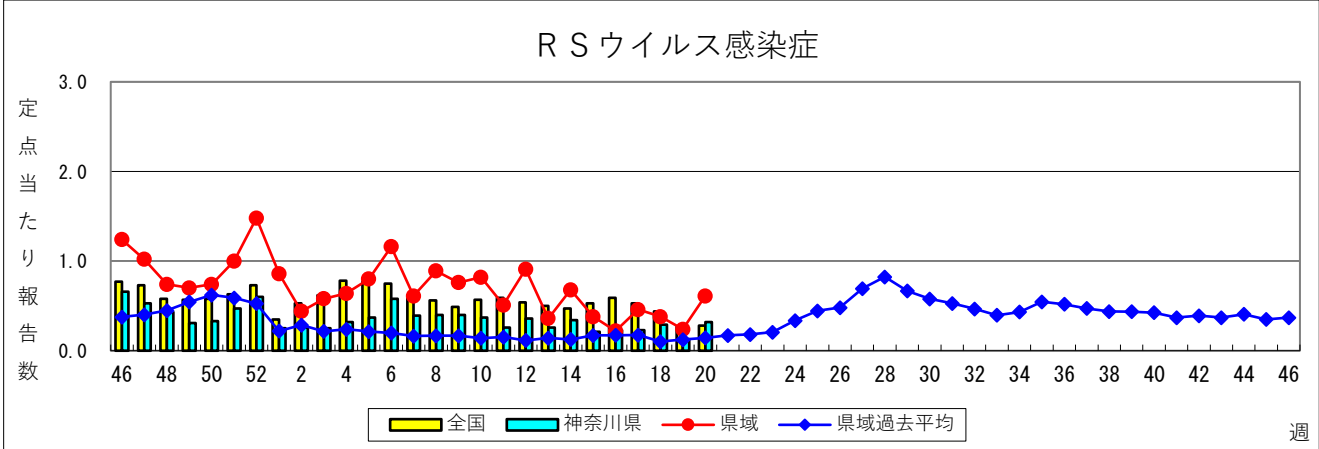
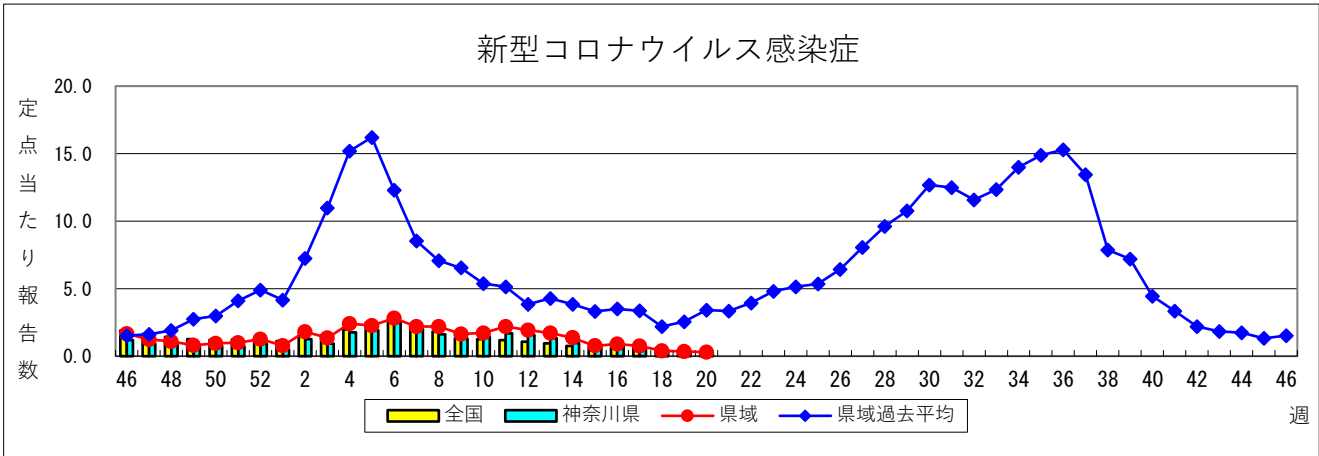
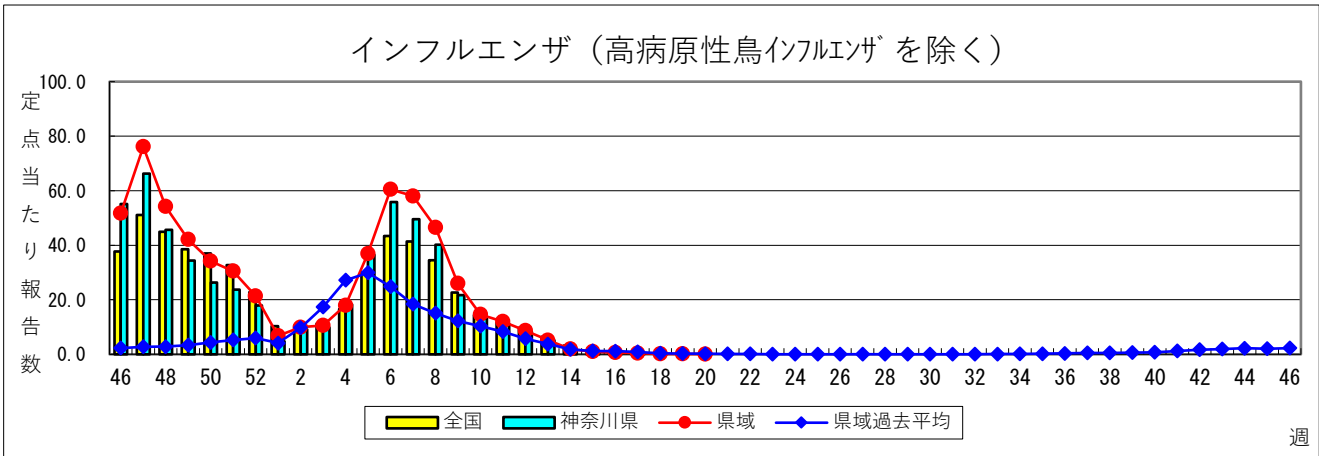
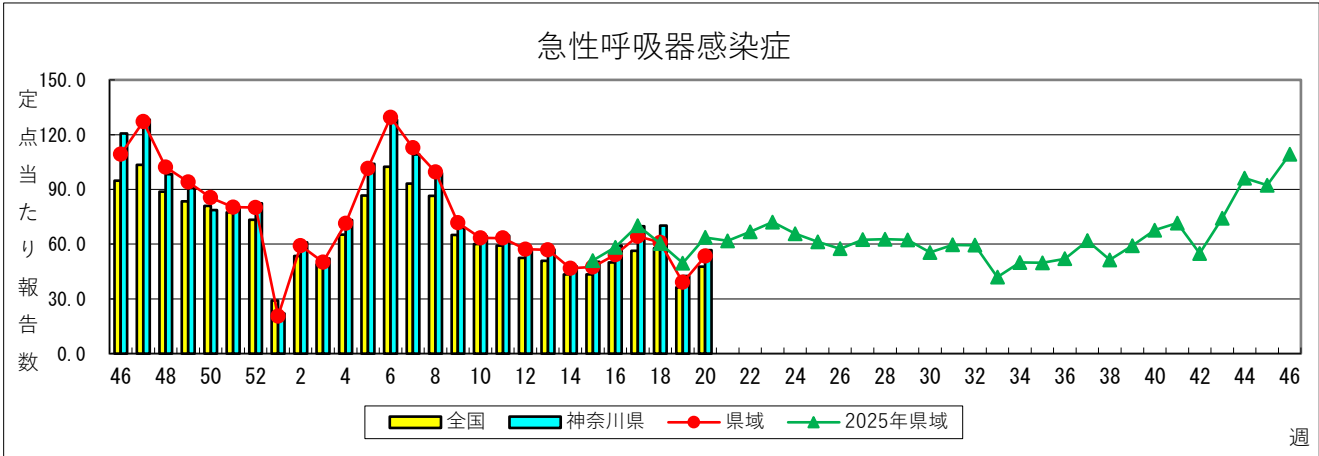
TEL:0467-83-4400(代表) FAX:0467-89-5211(企画情報部)

県域とは、神奈川県内の市町村のうち、横浜市、川崎市、相模原市を除いた地域です

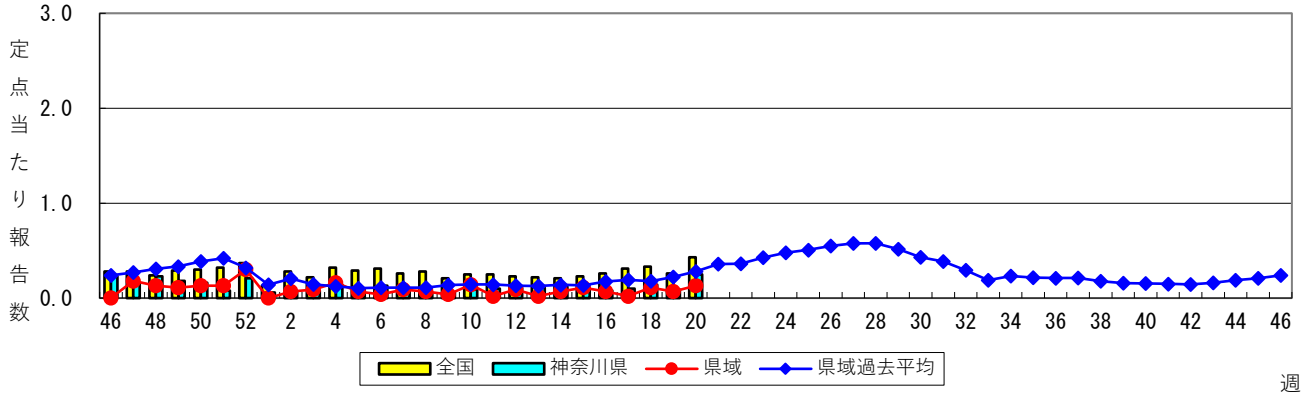
# 感染症発生動向調査：週報対象疾患の時系列グラフ

※疾患名の括弧書きは、一般名称であり、正式名称ではありません。  
 ※神奈川県&県域（横浜市・川崎市・相模原市を除く）のデータです。

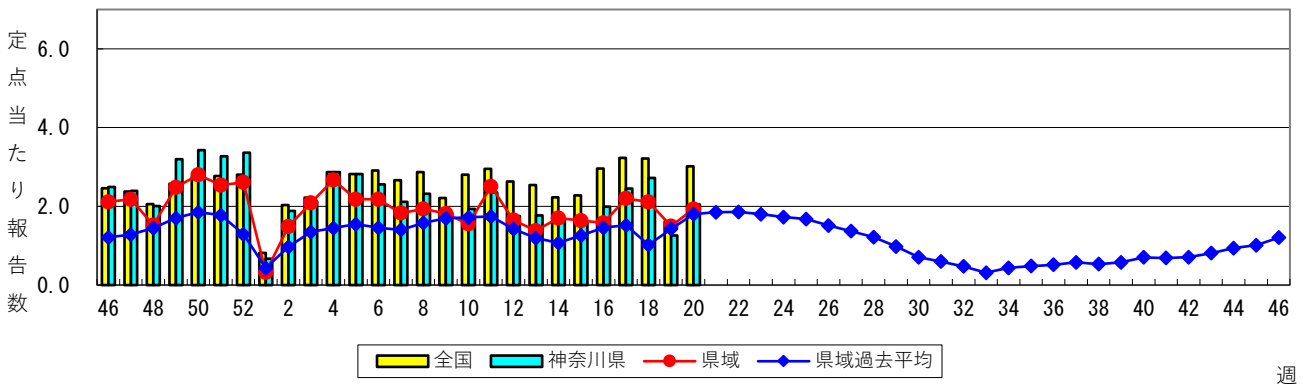
2026年20週  
 (05月11日～05月17日)



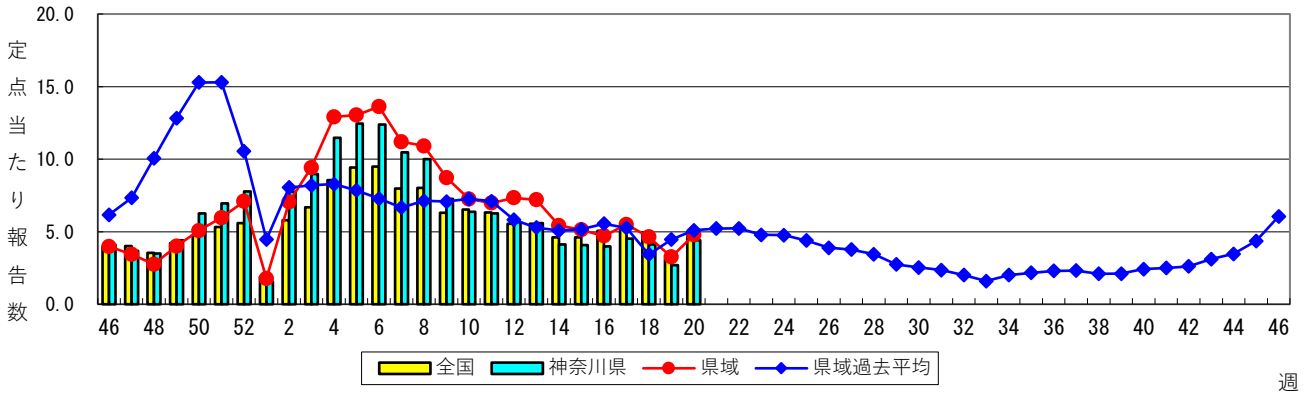
### 咽頭結膜熱



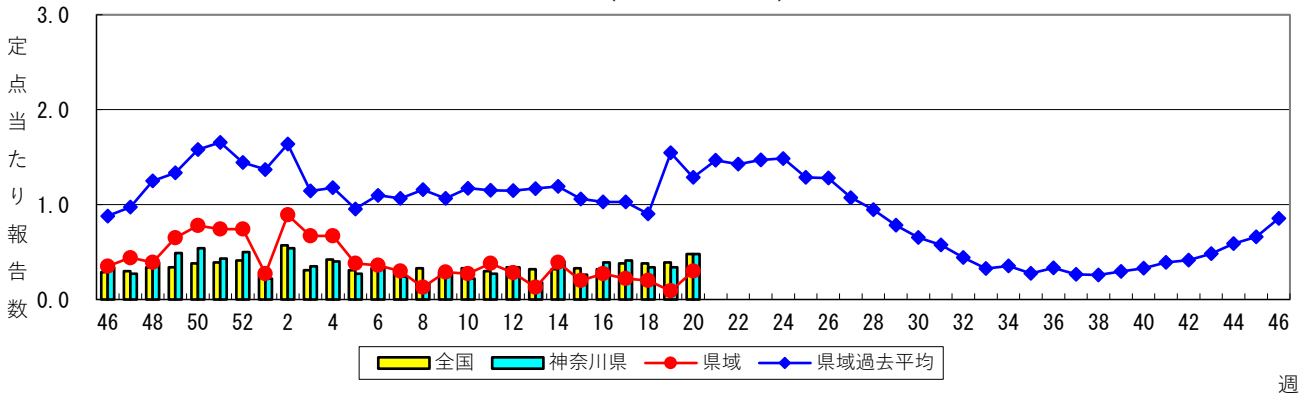
### A群溶血性レンサ球菌咽頭炎



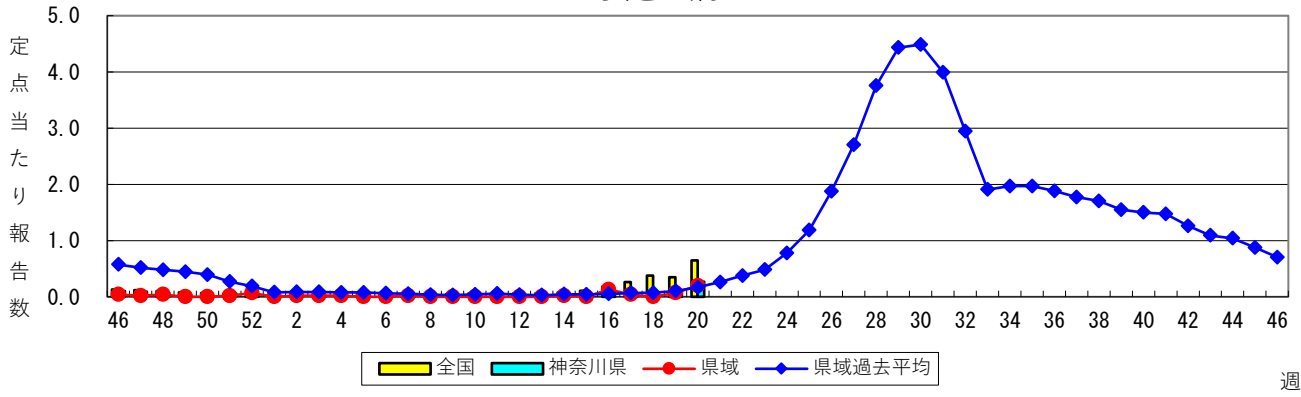
### 感染性胃腸炎



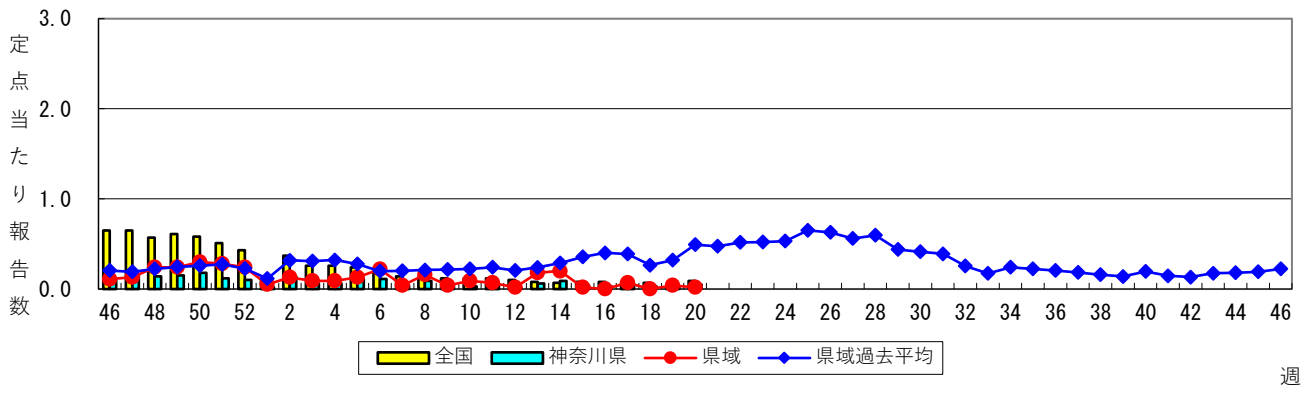
### 水痘 (水ぼうそう)



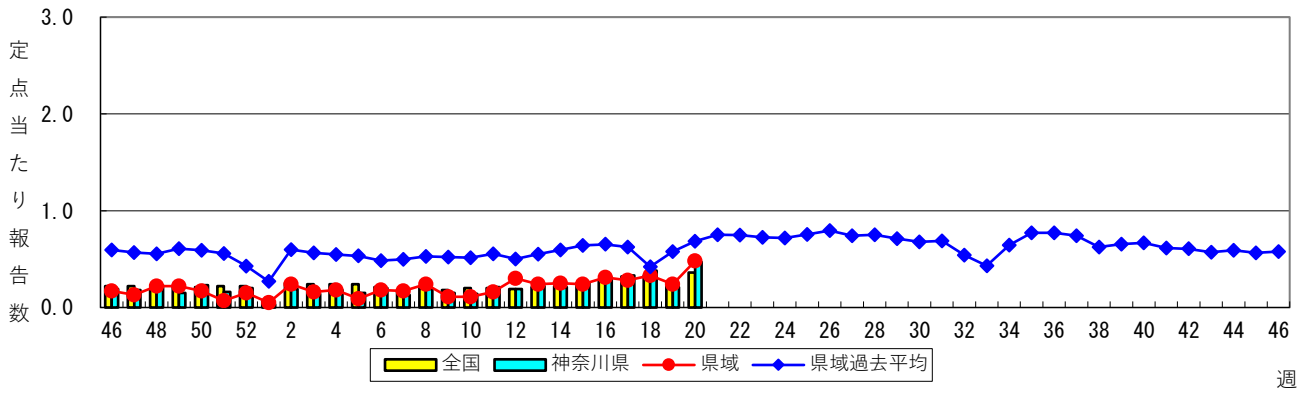
### 手足口病



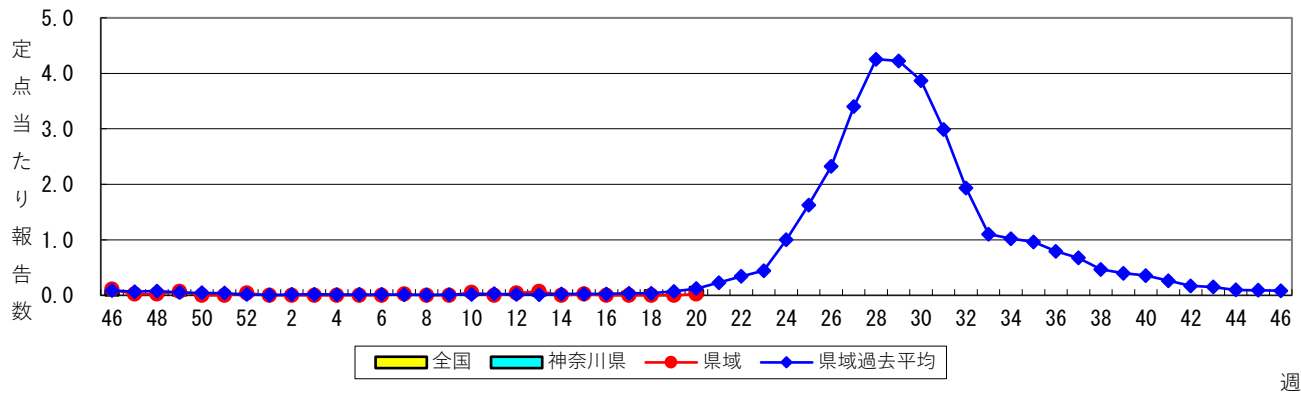
### 伝染性紅斑（リンゴ病）



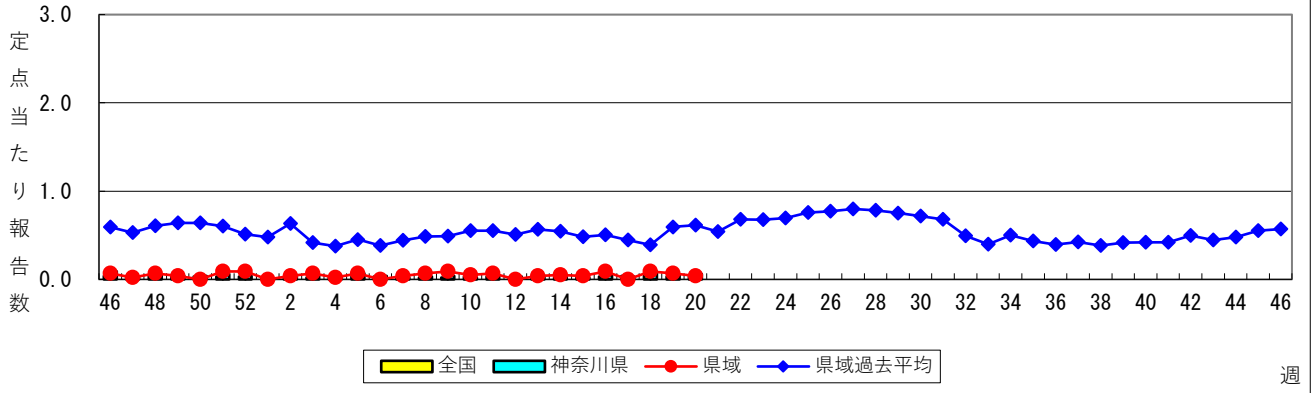
### 突発性発しん



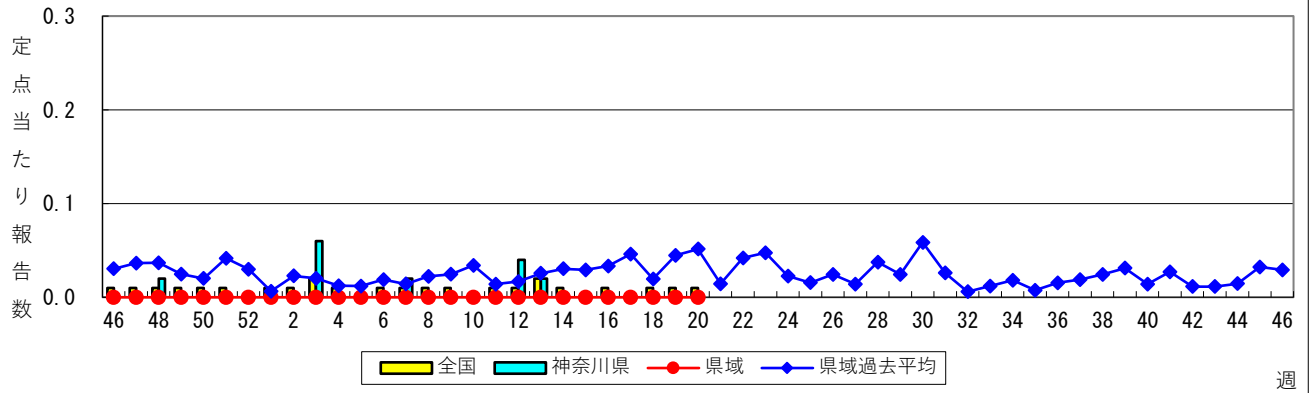
### ヘルパンギーナ



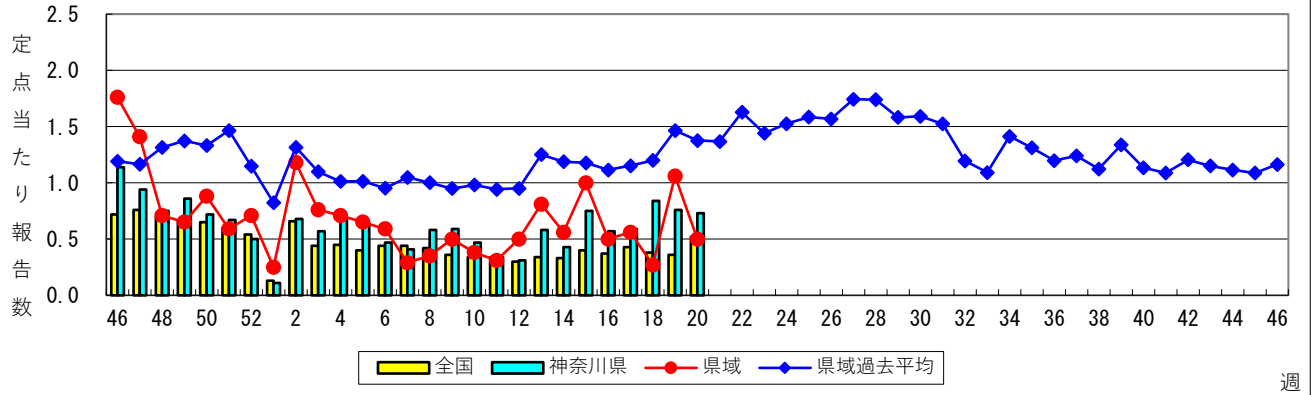
### 流行性耳下腺炎（おたふくかぜ）



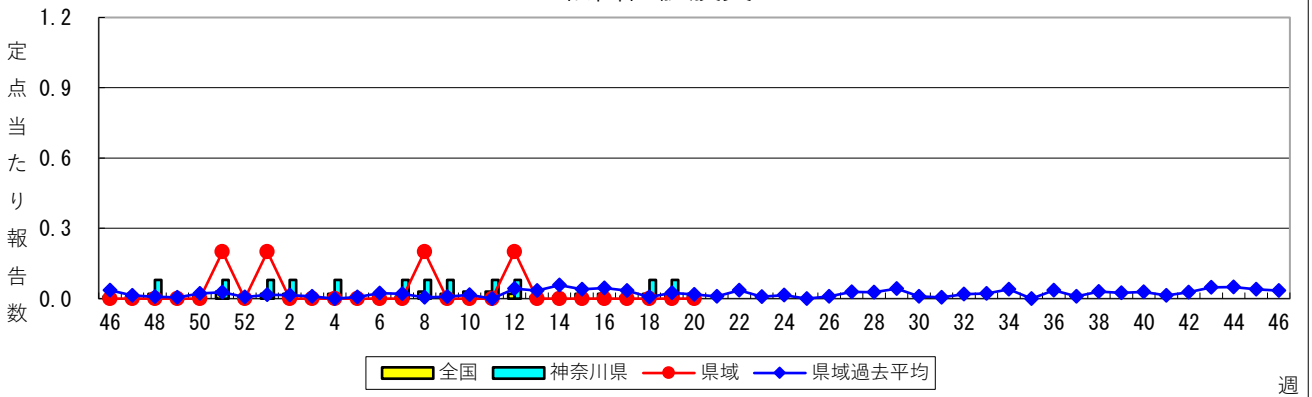
### 急性出血性結膜炎



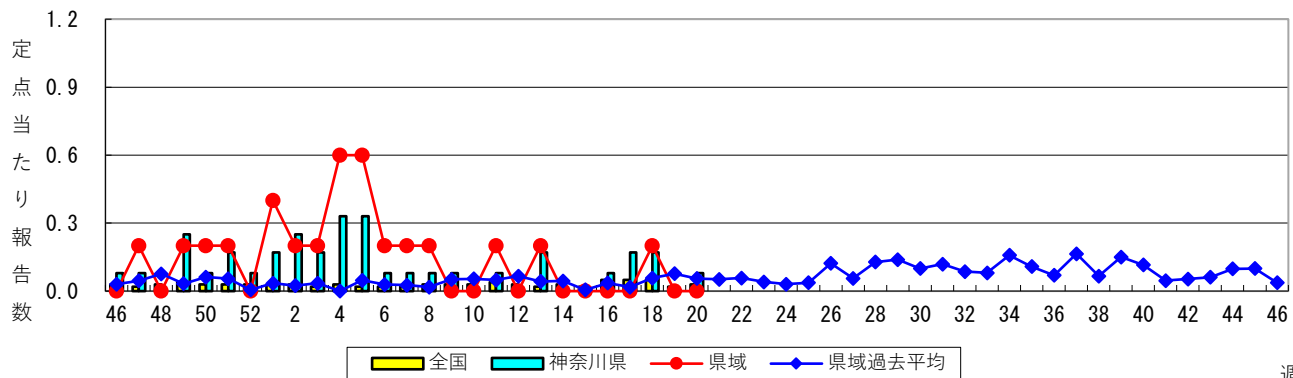
### 流行性角結膜炎



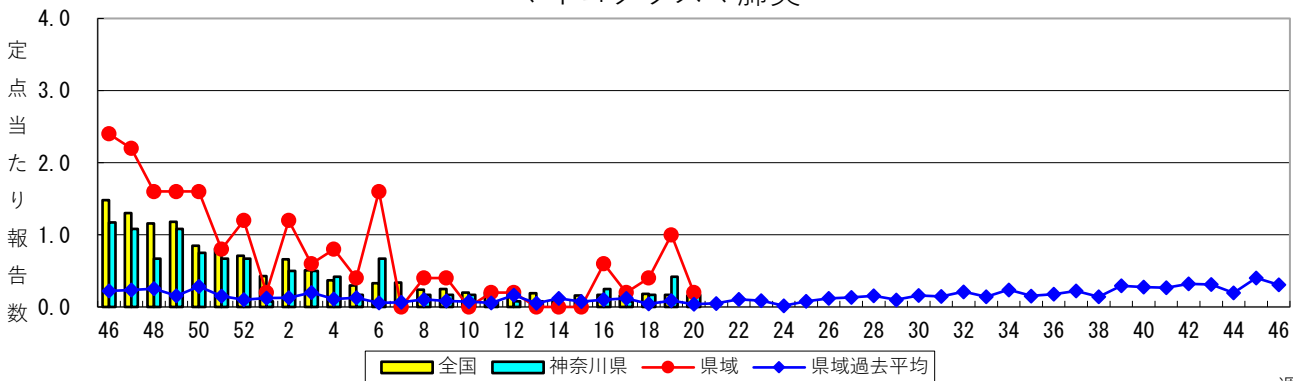
### 細菌性髄膜炎



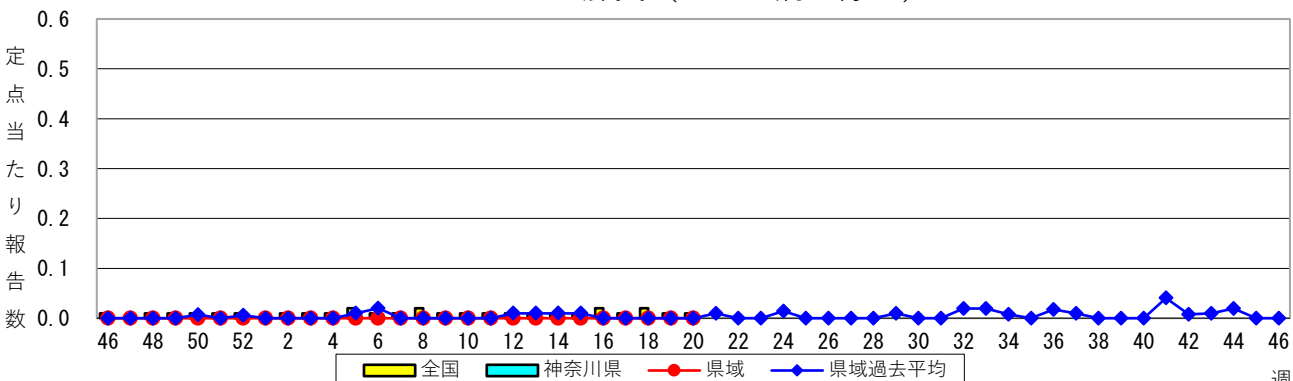
### 無菌性髄膜炎



### マイコプラズマ肺炎



### クラミジア肺炎（オウム病を除く）



### 感染性胃腸炎（ロタウイルス）

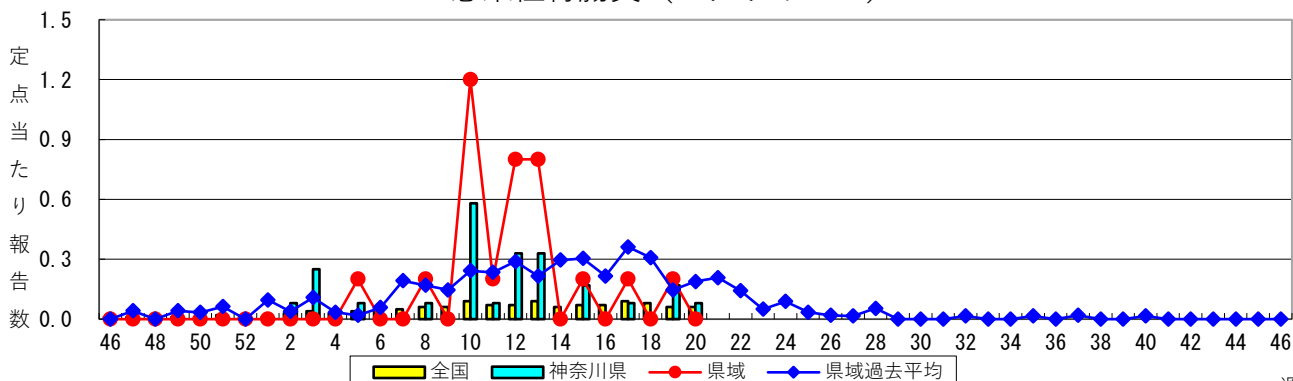


表1 報告数・定点当たり報告数 疾病、政令市・保健所別 (その1)

2026年20週(05月11日～05月17日)

\*県域とは、神奈川県内の市町村のうち横浜市、川崎市、相模原市を除いた地域です。

神奈川県	急性呼吸器感染症定点 (報告定点数：急性呼吸器感染症238、インフル・コロナ240)						基幹定点 報告定点数：12	
	急性呼吸器感染症		インフルエンザ (高病原性鳥インフルエンザを除く)		新型コロナウイルス 感染症		インフルエンザ (入院患者)	新型コロナウイルス 感染症(入院患者)
	報告数	定点当たり	報告数	定点当たり	報告数	定点当たり	報告数	報告数
全県	13,493	56.69	28	0.12	59	0.25	1	2
横浜市	4,839	60.49	10	0.12	7	0.09	-	2
川崎市	3,500	57.38	10	0.16	15	0.25	-	-
相模原市	883	51.94	1	0.06	13	0.76	-	-
県域	4,271	53.39	7	0.09	24	0.30	1	-
横須賀市	274	30.44	1	0.11	4	0.44	-	-
藤沢市	653	43.53	1	0.07	2	0.13	-	-
茅ヶ崎市	444	63.43	-	-	2	0.29	...	...
平塚	328	46.86	-	-	1	0.14	-	-
平塚 秦野センター	500	71.43	1	0.14	3	0.43	...	...
鎌倉	158	26.33	-	-	2	0.33	...	...
鎌倉 三崎センター	44	22.00	-	-	-	-	...	...
小田原	146	29.20	-	-	1	0.20	...	...
小田原 足柄上センター	30	15.00	1	0.50	-	-	-	-
厚木	871	67.00	2	0.15	9	0.69	1	-
厚木 大和センター	823	117.57	1	0.14	-	-	...	...

神奈川県	小児科定点 報告定点数：143									
	RSウイルス感染症		咽頭結膜熱		A群溶血性レンサ球菌 咽頭炎		感染性胃腸炎		水痘	
	報告数	定点当たり	報告数	定点当たり	報告数	定点当たり	報告数	定点当たり	報告数	定点当たり
全県	46	0.32	36	0.25	293	2.05	631	4.41	68	0.48
横浜市	11	0.22	14	0.28	117	2.34	256	5.12	34	0.68
川崎市	6	0.16	14	0.38	66	1.78	124	3.35	18	0.49
相模原市	1	0.10	2	0.20	21	2.10	31	3.10	2	0.20
県域	28	0.61	6	0.13	89	1.93	220	4.78	14	0.30
横須賀市	-	-	-	-	-	-	30	6.00	1	0.20
藤沢市	2	0.22	-	-	7	0.78	41	4.56	3	0.33
茅ヶ崎市	-	-	-	-	6	1.50	25	6.25	1	0.25
平塚	-	-	-	-	3	0.75	9	2.25	5	1.25
平塚 秦野センター	-	-	1	0.25	21	5.25	31	7.75	1	0.25
鎌倉	6	2.00	-	-	-	-	12	4.00	-	-
鎌倉 三崎センター	-	-	-	-	-	-	4	4.00	-	-
小田原	2	0.67	-	-	16	5.33	11	3.67	1	0.33
小田原 足柄上センター	-	-	-	-	-	-	1	1.00	-	-
厚木	12	1.50	3	0.38	19	2.38	47	5.88	1	0.13
厚木 大和センター	6	1.50	2	0.50	17	4.25	9	2.25	1	0.25

神奈川県	小児科定点 報告定点数：143									
	手足口病		伝染性紅斑		突発性発しん		ヘルパンギーナ		流行性耳下腺炎	
	報告数	定点当たり	報告数	定点当たり	報告数	定点当たり	報告数	定点当たり	報告数	定点当たり
全県	39	0.27	7	0.05	67	0.47	13	0.09	8	0.06
横浜市	25	0.50	4	0.08	32	0.64	7	0.14	5	0.10
川崎市	5	0.14	2	0.05	11	0.30	5	0.14	1	0.03
相模原市	-	-	-	-	2	0.20	-	-	-	-
県域	9	0.20	1	0.02	22	0.48	1	0.02	2	0.04
横須賀市	-	-	-	-	3	0.60	-	-	1	0.20
藤沢市	-	-	-	-	4	0.44	-	-	-	-
茅ヶ崎市	4	1.00	-	-	2	0.50	-	-	1	0.25
平塚	-	-	-	-	2	0.50	-	-	-	-
平塚 秦野センター	1	0.25	-	-	3	0.75	-	-	-	-
鎌倉	1	0.33	-	-	1	0.33	-	-	-	-
鎌倉 三崎センター	-	-	-	-	1	1.00	-	-	-	-
小田原	-	-	-	-	-	-	-	-	-	-
小田原 足柄上センター	-	-	-	-	-	-	-	-	-	-
厚木	3	0.38	1	0.13	4	0.50	1	0.13	-	-
厚木 大和センター	-	-	-	-	2	0.50	-	-	-	-





表2 報告数・定点当たり報告数、疾病・年齢階級別

2026年20週(05月11日～05月17日)

(全県及び横浜市・川崎市・相模原市を除く県域) (その2)

\*表2は、各保健福祉事務所からの最新の報告をもとに作成しているため、国の還元データである表1および表3の数値と一致しないことがあります。

小児科定点		項目	合計	～5か月	～11か月	1歳	2歳	3歳	4歳	5歳	6歳	7歳	8歳	9歳	
RSウイルス感染症	全国	報告数	633	85	160	231	74	45	12	5	6	3	-	1	
		定点当たり	0.28	0.04	0.07	0.10	0.03	0.02	0.01	0.00	0.00	0.00	-	0.00	
	全県	報告数	46	4	8	17	6	3	1	1	1	-	1	-	1
		定点当たり	0.32	0.03	0.06	0.12	0.04	0.02	0.01	0.01	0.01	-	0.01	-	0.01
	県域	報告数	28	1	4	12	4	1	-	1	1	-	1	-	1
		定点当たり	0.61	0.02	0.09	0.26	0.09	0.02	-	0.02	0.02	-	0.02	-	0.02
咽頭結膜熱	全国	報告数	974	5	136	417	138	81	67	28	25	21	16	8	
		定点当たり	0.43	0.00	0.06	0.18	0.06	0.04	0.03	0.01	0.01	0.01	0.01	0.01	0.00
	全県	報告数	36	-	6	14	5	-	3	1	1	-	1	2	
		定点当たり	0.25	-	0.04	0.10	0.03	-	0.02	0.01	0.01	-	0.01	0.01	
	県域	報告数	6	-	1	4	-	-	-	1	-	-	-	-	
		定点当たり	0.13	-	0.02	0.09	-	-	-	0.02	-	-	-	-	
A群溶血性レンサ球菌咽頭炎	全国	報告数	6,828	3	53	228	358	618	839	777	805	714	638	520	
		定点当たり	3.02	0.00	0.02	0.10	0.16	0.27	0.37	0.34	0.36	0.32	0.28	0.23	
	全県	報告数	293	-	1	6	15	23	34	42	47	32	32	19	
		定点当たり	2.05	-	0.01	0.04	0.10	0.16	0.24	0.29	0.33	0.22	0.22	0.13	
	県域	報告数	89	-	-	-	7	5	9	12	10	12	13	5	
		定点当たり	1.93	-	-	-	0.15	0.11	0.20	0.26	0.22	0.26	0.28	0.11	
感染性胃腸炎	全国	報告数	11,317	168	1,027	1,831	1,152	885	820	782	672	613	550	485	
		定点当たり	5.01	0.07	0.45	0.81	0.51	0.39	0.36	0.35	0.30	0.27	0.24	0.21	
	全県	報告数	631	8	46	91	58	41	55	42	41	48	34	24	
		定点当たり	4.41	0.06	0.32	0.64	0.41	0.29	0.38	0.29	0.29	0.34	0.24	0.17	
	県域	報告数	220	2	19	27	20	14	20	11	14	18	10	9	
		定点当たり	4.78	0.04	0.41	0.59	0.43	0.30	0.43	0.24	0.30	0.39	0.22	0.20	
水痘	全国	報告数	1,095	1	25	34	41	55	50	74	97	120	141	131	
		定点当たり	0.48	0.00	0.01	0.02	0.02	0.02	0.02	0.03	0.04	0.05	0.06	0.06	
	全県	報告数	68	-	4	1	3	1	1	4	2	7	13	8	
		定点当たり	0.48	-	0.03	0.01	0.02	0.01	0.01	0.03	0.01	0.05	0.09	0.06	
	県域	報告数	14	-	2	1	-	-	-	1	-	1	1	2	
		定点当たり	0.30	-	0.04	0.02	-	-	-	0.02	-	0.02	0.02	0.04	
手足口病	全国	報告数	1,477	10	192	856	253	60	36	26	10	13	4	4	
		定点当たり	0.65	0.00	0.08	0.38	0.11	0.03	0.02	0.01	0.00	0.01	0.00	0.00	
	全県	報告数	39	-	12	18	3	2	-	3	-	-	-	-	
		定点当たり	0.27	-	0.08	0.13	0.02	0.01	-	0.02	-	-	-	-	
	県域	報告数	9	-	2	3	2	-	-	2	-	-	-	-	
		定点当たり	0.20	-	0.04	0.07	0.04	-	-	0.04	-	-	-	-	
伝染性紅斑	全国	報告数	196	-	3	20	14	26	37	24	14	13	12	14	
		定点当たり	0.09	-	0.00	0.01	0.01	0.01	0.02	0.01	0.01	0.01	0.01	0.01	
	全県	報告数	7	-	-	-	-	3	-	2	-	-	-	-	
		定点当たり	0.05	-	-	-	-	0.02	-	0.01	-	-	-	-	
	県域	報告数	1	-	-	-	-	-	-	-	-	-	-	-	
		定点当たり	0.02	-	-	-	-	-	-	-	-	-	-	-	
突発性発しん	全国	報告数	823	8	161	464	115	44	20	7	2	1	1	-	
		定点当たり	0.36	0.00	0.07	0.21	0.05	0.02	0.01	0.00	0.00	0.00	0.00	0.00	
	全県	報告数	67	1	18	37	6	3	1	1	-	-	-	-	
		定点当たり	0.47	0.01	0.13	0.26	0.04	0.02	0.01	0.01	-	-	-	-	
	県域	報告数	22	-	8	10	3	1	-	-	-	-	-	-	
		定点当たり	0.48	-	0.17	0.22	0.07	0.02	-	-	-	-	-	-	
ヘルパンギーナ	全国	報告数	331	1	43	153	55	22	12	8	5	4	4	3	
		定点当たり	0.15	0.00	0.02	0.07	0.02	0.01	0.01	0.01	0.00	0.00	0.00	0.00	
	全県	報告数	13	-	1	4	1	-	1	2	1	-	1	-	
		定点当たり	0.09	-	0.01	0.03	0.01	-	0.01	0.01	0.01	-	0.01	-	
	県域	報告数	1	-	-	-	-	-	-	-	-	-	-	-	
		定点当たり	0.02	-	-	-	-	-	-	-	-	-	-	-	
流行性耳下腺炎	全国	報告数	84	-	-	-	6	5	16	11	6	15	11	5	
		定点当たり	0.04	-	-	-	0.00	0.00	0.01	0.00	0.00	0.01	0.00	0.00	
	全県	報告数	8	-	-	-	1	-	2	1	-	1	1	2	
		定点当たり	0.06	-	-	-	0.01	-	0.01	0.01	-	0.01	0.01	0.01	
	県域	報告数	2	-	-	-	-	-	1	-	-	-	1	-	
		定点当たり	0.04	-	-	-	-	-	0.02	-	-	-	0.02	-	

表2 報告数・定点当たり報告数、疾病・年齢階級別

2026年20週(05月11日～05月17日)

(全県及び横浜市・川崎市・相模原市を除く県域) (その3)

\*表2は、各保健福祉事務所からの最新の報告をもとに作成しているため、国の還元データである表1および表3の数値と一致しないことがあります。

小児科定点		項目	10～14 歳	15～19 歳	20歳以 上
RSウイルス 感染症	全国	報告数	6	1	4
		定点当たり	0.00	0.00	0.00
	全県	報告数	4	-	-
		定点当たり	0.03	-	-
	県域	報告数	3	-	-
		定点当たり	0.07	-	-
咽頭結膜熱	全国	報告数	15	1	16
		定点当たり	0.01	0.00	0.01
	全県	報告数	3	-	-
		定点当たり	0.02	-	-
	県域	報告数	-	-	-
		定点当たり	-	-	-
A群溶血性 レンサ球菌 咽頭炎	全国	報告数	978	64	233
		定点当たり	0.43	0.03	0.10
	全県	報告数	33	1	8
		定点当たり	0.23	0.01	0.06
	県域	報告数	13	1	2
		定点当たり	0.28	0.02	0.04
感染性胃腸炎	全国	報告数	1,398	249	685
		定点当たり	0.62	0.11	0.30
	全県	報告数	88	13	42
		定点当たり	0.62	0.09	0.29
	県域	報告数	36	7	13
		定点当たり	0.78	0.15	0.28
水痘	全国	報告数	295	16	15
		定点当たり	0.13	0.01	0.01
	全県	報告数	23	1	-
		定点当たり	0.16	0.01	-
	県域	報告数	5	1	-
		定点当たり	0.11	0.02	-
手足口病	全国	報告数	9	-	4
		定点当たり	0.00	-	0.00
	全県	報告数	1	-	-
		定点当たり	0.01	-	-
	県域	報告数	-	-	-
		定点当たり	-	-	-
伝染性紅斑	全国	報告数	17	-	2
		定点当たり	0.01	-	0.00
	全県	報告数	2	-	-
		定点当たり	0.01	-	-
	県域	報告数	1	-	-
		定点当たり	0.02	-	-
突発性発しん	全国	報告数	-	-	-
		定点当たり	-	-	-
	全県	報告数	-	-	-
		定点当たり	-	-	-
	県域	報告数	-	-	-
		定点当たり	-	-	-
ヘルパンギーナ	全国	報告数	14	4	3
		定点当たり	0.01	0.00	0.00
	全県	報告数	2	-	-
		定点当たり	0.01	-	-
	県域	報告数	1	-	-
		定点当たり	0.02	-	-
流行性耳下腺炎	全国	報告数	9	-	-
		定点当たり	0.00	-	-
	全県	報告数	-	-	-
		定点当たり	-	-	-
	県域	報告数	-	-	-
		定点当たり	-	-	-

表2 報告数・定点当たり報告数、疾病・年齢階級別

2026年20週(05月11日～05月17日)

(全県及び横浜市・川崎市・相模原市を除く県域) (その4)

\*表2は、各保健福祉事務所からの最新の報告をもとに作成しているため、国の還元データである表1および表3の数値と一致しないことがあります。

眼科定点		項目	合計	～5か月	～11か月	1歳	2歳	3歳	4歳	5歳	6歳	7歳	8歳	9歳
急性出血性結膜炎	全国	報告数	8	-	-	-	-	1	-	-	-	-	1	-
		定点当たり	0.01	-	-	-	-	0.00	-	-	-	-	0.00	-
	全県	報告数	-	-	-	-	-	-	-	-	-	-	-	-
		定点当たり	-	-	-	-	-	-	-	-	-	-	-	-
	県域	報告数	-	-	-	-	-	-	-	-	-	-	-	-
		定点当たり	-	-	-	-	-	-	-	-	-	-	-	-
流行性角結膜炎	全国	報告数	358	-	-	9	14	13	7	5	5	8	6	5
		定点当たり	0.52	-	-	0.01	0.02	0.02	0.01	0.01	0.01	0.01	0.01	0.01
	全県	報告数	37	-	-	-	1	-	2	1	2	1	-	-
		定点当たり	0.73	-	-	-	0.02	-	0.04	0.02	0.04	0.02	-	-
	県域	報告数	8	-	-	-	-	-	-	-	-	-	-	-
		定点当たり	0.50	-	-	-	-	-	-	-	-	-	-	-

眼科定点		項目	10～14歳	15～19歳	20～29歳	30～39歳	40～49歳	50～59歳	60～69歳	70歳以上
急性出血性結膜炎	全国	報告数	-	-	1	1	1	1	1	1
		定点当たり	-	-	0.00	0.00	0.00	0.00	0.00	0.00
	全県	報告数	-	-	-	-	-	-	-	-
		定点当たり	-	-	-	-	-	-	-	-
	県域	報告数	-	-	-	-	-	-	-	-
		定点当たり	-	-	-	-	-	-	-	-
流行性角結膜炎	全国	報告数	15	15	36	75	55	32	34	24
		定点当たり	0.02	0.02	0.05	0.11	0.08	0.05	0.05	0.03
	全県	報告数	1	3	4	12	3	5	2	-
		定点当たり	0.02	0.06	0.08	0.24	0.06	0.10	0.04	-
	県域	報告数	1	2	-	2	1	-	2	-
		定点当たり	0.06	0.12	-	0.12	0.06	-	0.12	-

表2 報告数・定点当たり報告数、疾病・年齢階級別

2026年20週(05月11日～05月17日)

(全県及び横浜市・川崎市・相模原市を除く県域) (その5)

\*表2は、各保健福祉事務所からの最新の報告をもとに作成しているため、国の還元データである表1および表3の数値と一致しないことがあります。

基幹定点 (週報)		項目	合計	0歳	1～4歳	5～9歳	10～14歳	15～19歳	20～24歳	25～29歳	30～34歳	35～39歳	40～44歳	45～49歳	
細菌性髄膜炎	全国	報告数	10	2	-	-	-	-	-	-	-	-	1	-	
		定点当たり	0.02	0.00	-	-	-	-	-	-	-	-	-	0.00	-
	全県	報告数	-	-	-	-	-	-	-	-	-	-	-	-	-
		定点当たり	-	-	-	-	-	-	-	-	-	-	-	-	-
	県域	報告数	-	-	-	-	-	-	-	-	-	-	-	-	-
		定点当たり	-	-	-	-	-	-	-	-	-	-	-	-	-
無菌性髄膜炎	全国	報告数	13	1	-	-	1	1	-	-	2	-	-	-	
		定点当たり	0.03	0.00	-	-	0.00	0.00	-	-	0.00	-	-	-	
	全県	報告数	1	-	-	-	-	-	-	-	-	-	-	-	
		定点当たり	0.08	-	-	-	-	-	-	-	-	-	-	-	
	県域	報告数	-	-	-	-	-	-	-	-	-	-	-	-	
		定点当たり	-	-	-	-	-	-	-	-	-	-	-	-	
マイコプラズマ肺炎	全国	報告数	75	1	9	29	12	8	-	-	2	3	2	-	
		定点当たり	0.16	0.00	0.02	0.06	0.02	0.02	-	-	0.00	0.01	0.00	-	
	全県	報告数	2	-	-	1	-	-	-	-	-	-	-	-	
		定点当たり	0.17	-	-	0.08	-	-	-	-	-	-	-	-	
	県域	報告数	1	-	-	1	-	-	-	-	-	-	-	-	
		定点当たり	0.20	-	-	0.20	-	-	-	-	-	-	-	-	
クラミジア肺炎 (オウム病を除く)	全国	報告数	7	-	1	2	1	1	-	-	-	-	-	-	
		定点当たり	0.01	-	0.00	0.00	0.00	0.00	-	-	-	-	-	-	
	全県	報告数	-	-	-	-	-	-	-	-	-	-	-	-	
		定点当たり	-	-	-	-	-	-	-	-	-	-	-	-	
	県域	報告数	-	-	-	-	-	-	-	-	-	-	-	-	
		定点当たり	-	-	-	-	-	-	-	-	-	-	-	-	
感染性胃腸炎 (ロタウイルス)	全国	報告数	30	2	9	14	4	-	-	-	1	-	-	-	
		定点当たり	0.06	0.00	0.02	0.03	0.01	-	-	-	0.00	-	-	-	
	全県	報告数	1	-	-	1	-	-	-	-	-	-	-	-	
		定点当たり	0.08	-	-	0.08	-	-	-	-	-	-	-	-	
	県域	報告数	-	-	-	-	-	-	-	-	-	-	-	-	
		定点当たり	-	-	-	-	-	-	-	-	-	-	-	-	

基幹定点 (週報)		項目	50～54歳	55～59歳	60～64歳	65～69歳	70歳以上
細菌性髄膜炎	全国	報告数	-	-	-	5	2
		定点当たり	-	-	-	0.01	0.00
	全県	報告数	-	-	-	-	-
		定点当たり	-	-	-	-	-
	県域	報告数	-	-	-	-	-
		定点当たり	-	-	-	-	-
無菌性髄膜炎	全国	報告数	1	1	-	-	6
		定点当たり	0.00	0.00	-	-	0.01
	全県	報告数	1	-	-	-	-
		定点当たり	0.08	-	-	-	-
	県域	報告数	-	-	-	-	-
		定点当たり	-	-	-	-	-
マイコプラズマ肺炎	全国	報告数	1	2	-	2	4
		定点当たり	0.00	0.00	-	0.00	0.01
	全県	報告数	-	-	-	-	1
		定点当たり	-	-	-	-	0.08
	県域	報告数	-	-	-	-	-
		定点当たり	-	-	-	-	-
クラミジア肺炎 (オウム病を除く)	全国	報告数	1	-	-	-	1
		定点当たり	0.00	-	-	-	0.00
	全県	報告数	-	-	-	-	-
		定点当たり	-	-	-	-	-
	県域	報告数	-	-	-	-	-
		定点当たり	-	-	-	-	-
感染性胃腸炎 (ロタウイルス)	全国	報告数	-	-	-	-	-
		定点当たり	-	-	-	-	-
	全県	報告数	-	-	-	-	-
		定点当たり	-	-	-	-	-
	県域	報告数	-	-	-	-	-
		定点当たり	-	-	-	-	-

表3 5週前～今週の推移 (その1)

(全県及び横浜市・川崎市・相模原市を除く県域)

2026年20週(05月11日～05月17日)

疾病名	項目		5週前	4週前	3週前	2週前	1週前	今週	
			15週	16週	17週	18週	19週	20週	
			(04月06日～ 04月12日)	(04月13日～ 04月19日)	(04月20日～ 04月26日)	(04月27日～ 05月03日)	(05月04日～ 05月10日)	(05月11日～ 05月17日)	
急性呼吸器感染症 定点	急性呼吸器感染症	全県	報告数	11,964	14,015	16,600	16,299	10,272	13,493
			定点当たり	50.27	59.14	69.75	70.25	42.62	56.69
		県域	報告数	3,748	4,280	5,147	4,873	3,123	4,271
			定点当たり	47.44	54.18	64.34	60.91	39.04	53.39
	インフルエンザ (高病原性鳥インフルエンザを除く)	全県	報告数	252	157	87	52	22	28
			定点当たり	1.06	0.66	0.37	0.22	0.09	0.12
		県域	報告数	78	52	35	14	10	7
			定点当たり	0.99	0.66	0.44	0.18	0.13	0.09
	新型コロナウイルス感染症	全県	報告数	176	182	152	104	56	59
			定点当たり	0.74	0.76	0.64	0.44	0.23	0.25
		県域	報告数	61	72	59	31	29	24
			定点当たり	0.77	0.91	0.75	0.39	0.36	0.30
基幹 定点	インフルエンザ (入院患者)	全県	報告数	2	1	-	-	1	1
		県域	報告数	1	-	-	-	-	1
	新型コロナウイルス感染症 (入院患者)	全県	報告数	10	5	9	5	8	2
		県域	報告数	5	-	3	2	-	-

表3 5週前～今週の推移 (その2)  
 (全県及び横浜市・川崎市・相模原市を除く県域)

2026年20週(05月11日～05月17日)

疾病名	項目		5週前	4週前	3週前	2週前	1週前	今週
			15週	16週	17週	18週	19週	20週
			(04月06日～ 04月12日)	(04月13日～ 04月19日)	(04月20日～ 04月26日)	(04月27日～ 05月03日)	(05月04日～ 05月10日)	(05月11日～ 05月17日)
RSウイルス 感染症	全県	報告数	30	33	32	40	19	46
		定点当たり	0.21	0.23	0.23	0.29	0.13	0.32
	県域	報告数	17	10	21	17	11	28
		定点当たり	0.38	0.22	0.46	0.38	0.24	0.61
咽頭結膜熱	全県	報告数	16	12	14	19	13	36
		定点当たり	0.11	0.08	0.10	0.14	0.09	0.25
	県域	報告数	5	3	1	5	3	6
		定点当たり	0.11	0.07	0.02	0.11	0.07	0.13
A群溶血性 レンサ球菌 咽頭炎	全県	報告数	222	282	346	381	177	293
		定点当たり	1.57	1.99	2.45	2.72	1.26	2.05
	県域	報告数	74	71	101	95	69	89
		定点当たり	1.64	1.58	2.20	2.11	1.50	1.93
感染性胃腸炎	全県	報告数	574	565	639	576	381	631
		定点当たり	4.07	3.98	4.53	4.11	2.70	4.41
	県域	報告数	231	212	253	209	150	220
		定点当たり	5.13	4.71	5.50	4.64	3.26	4.78
水痘	全県	報告数	37	56	58	47	48	68
		定点当たり	0.26	0.39	0.41	0.34	0.34	0.48
	県域	報告数	9	12	10	9	4	14
		定点当たり	0.20	0.27	0.22	0.20	0.09	0.30
手足口病	全県	報告数	6	13	7	3	14	39
		定点当たり	0.04	0.09	0.05	0.02	0.10	0.27
	県域	報告数	-	6	2	-	3	9
		定点当たり	-	0.13	0.04	-	0.07	0.20
伝染性紅斑	全県	報告数	6	4	8	4	4	7
		定点当たり	0.04	0.03	0.06	0.03	0.03	0.05
	県域	報告数	1	-	3	-	2	1
		定点当たり	0.02	-	0.07	-	0.04	0.02
突発性発しん	全県	報告数	35	44	47	53	30	67
		定点当たり	0.25	0.31	0.33	0.38	0.21	0.47
	県域	報告数	11	14	13	15	11	22
		定点当たり	0.24	0.31	0.28	0.33	0.24	0.48
ヘルパンギーナ	全県	報告数	3	1	1	2	1	13
		定点当たり	0.02	0.01	0.01	0.01	0.01	0.09
	県域	報告数	1	-	-	-	-	1
		定点当たり	0.02	-	-	-	-	0.02
流行性耳下腺炎	全県	報告数	3	7	4	13	9	8
		定点当たり	0.02	0.05	0.03	0.09	0.06	0.06
	県域	報告数	2	4	-	4	3	2
		定点当たり	0.04	0.09	-	0.09	0.07	0.04

小  
児  
科  
定  
点

表3 5週前～今週の推移 (その3)  
 (全県及び横浜市・川崎市・相模原市を除く県域)

2026年20週(05月11日～05月17日)

疾病名	項目		5週前	4週前	3週前	2週前	1週前	今週	
			15週	16週	17週	18週	19週	20週	
			(04月06日～ 04月12日)	(04月13日～ 04月19日)	(04月20日～ 04月26日)	(04月27日～ 05月03日)	(05月04日～ 05月10日)	(05月11日～ 05月17日)	
眼科 定点	急性出血性 結膜炎	全県	報告数	-	-	-	-	-	
			定点当たり	-	-	-	-	-	
		県域	報告数	-	-	-	-	-	
			定点当たり	-	-	-	-	-	
	流行性角結膜炎	全県	報告数	36	28	30	36	38	37
			定点当たり	0.75	0.57	0.59	0.84	0.76	0.73
県域		報告数	16	8	9	4	17	8	
		定点当たり	1.00	0.50	0.56	0.27	1.06	0.50	
基幹 定点	細菌性髄膜炎	全県	報告数	-	-	-	1	1	-
			定点当たり	-	-	-	0.08	0.08	-
		県域	報告数	-	-	-	-	-	-
			定点当たり	-	-	-	-	-	-
	無菌性髄膜炎	全県	報告数	-	1	2	2	-	1
			定点当たり	-	0.08	0.17	0.17	-	0.08
		県域	報告数	-	-	-	1	-	-
			定点当たり	-	-	-	0.20	-	-
	マイコプラズマ 肺炎	全県	報告数	-	3	1	2	5	2
			定点当たり	-	0.25	0.08	0.17	0.42	0.17
		県域	報告数	-	3	1	2	5	1
			定点当たり	-	0.60	0.20	0.40	1.00	0.20
	クラミジア肺炎 (オウム病を 除く)	全県	報告数	-	-	-	-	-	-
			定点当たり	-	-	-	-	-	-
		県域	報告数	-	-	-	-	-	-
			定点当たり	-	-	-	-	-	-
	感染性胃腸炎 (ロタウイルス)	全県	報告数	2	-	1	-	2	1
			定点当たり	0.17	-	0.08	-	0.17	0.08
県域		報告数	1	-	1	-	1	-	
		定点当たり	0.20	-	0.20	-	0.20	-	

