



神奈川県感染症発生情報(4 週報)

(2026 年 1 月 19 日～2026 年 1 月 25 日)

<https://www.pref.kanagawa.jp/sys/eiken>



今週の注目感染症

～**感染性胃腸炎**～ 感染性胃腸炎は、ウイルスや細菌などの病原体によって引き起こされる胃腸炎です。冬場は特に、感染力の強いノロウイルスに注意が必要です。ノロウイルスに感染すると、激しい下痢や嘔吐、発熱がみられます。特別な治療薬やワクチンはありません。アルコール消毒では感染性を失いませんので、ウイルスを含む感染者の嘔吐物や糞便は次亜塩素酸ナトリウムを使用して適切に処理し、処理後はしっかり手洗いを行きましょう。

神奈川県では現在、「ノロウイルス食中毒警戒情報」を発令中です。詳しくは以下のウェブサイトをご参照ください。
<https://www.pref.kanagawa.jp/docs/e8z/prs/r1293290.html>

～**インフルエンザ**～ 神奈川県では、2026 年 4 週のインフルエンザの定点当たり報告数が 18.24 となり、再び注意報レベルを超えました。インフルエンザは、咳やくしゃみ、会話などで発生するしぶき(飛沫)の中に含まれるウイルスを吸い込んだり、ウイルスが付着した手で口や鼻に触れたりすることによって感染します。外出後の手洗いや、咳エチケット(咳・くしゃみの症状がある場合はマスク着用)を心がけ、感染を予防しましょう。テーブルやドアノブなどの消毒には、一部の次亜塩素酸水も有効ですが、人がいる空間での噴霧はお勧めできません。手指の消毒には、せっけん・ハンドソープによる手洗いや、アルコール(消毒用エタノールなど)の使用が推奨されます。

今週の全数把握対象疾患

(当該週の国による集計及び各保健福祉事務所からの報告をもとに期日を決めて集計しているため、集計数が前後することがあります)

分類	対象疾患	内訳				神奈川県 (今週)	神奈川県 (2026年累計)
		県域	横浜市	川崎市	相模原市		
二類	結核	5	9		2	16	59
三類	腸管出血性大腸菌感染症		1	2		3	8
四類	E型肝炎	1		1		2	3
	デング熱			1		1	5
	レジオネラ症		1			1	15
五類	ウイルス性肝炎		1			1	1
	カルバペネム耐性腸内細菌目細菌感染症				1	1	5
	劇症型溶血性レンサ球菌感染症	1	2	2		5	18
	後天性免疫不全症候群		1	1		2	4
	侵襲性インフルエンザ菌感染症		1			1	1
	侵襲性肺炎球菌感染症	1	2			3	13
	水痘(入院例)			1		1	2
	梅毒	2	5	3		10	50
	百日咳	3	7	3		13	41

今週の定点把握対象疾患

定点医療機関数: 2025 年 41 週報より、表 1 の中に掲載いたします。

神奈川県感染症情報センター

神奈川県衛生研究所 企画情報部 衛生情報課

TEL: 0467-83-4400(代表) FAX: 0467-89-5211(企画情報部)

県域とは、神奈川県内の市町村のうち、横浜市、川崎市、相模原市を除いた地域です



神奈川県感染症発生情報(4 週報)

(2026 年 1 月 19 日～2026 年 1 月 25 日)

<https://www.pref.kanagawa.jp/sys/eiken>



全数把握対象疾患情報

- ・結核 16 例:年齢群は 10 歳未満 1 例、20 歳代 2 例、30 歳代 2 例、50 歳代 2 例、70 歳代 3 例、80 歳代 5 例、90 歳以上 1 例、病型は肺結核 7 例、肺結核及び結核性胸膜炎 1 例、結核性胸膜炎 2 例、副腎結核 1 例、無症状病原体保有者 5 例
- ・腸管出血性大腸菌感染症 3 例:年齢群は 20 歳代 1 例、30 歳代 1 例、40 歳代 1 例、血清型・毒素型は O 不明・VT1 2 例、O 不明・VT2 1 例、推定感染経路は経口感染又は接触感染 1 例、不明 2 例、推定感染地域は日本国内都道府県不明 2 例、不明 1 例
- ・E 型肝炎 2 例:年齢群は 50 歳代 2 例、推定感染経路は経口感染 1 例(ブタ・ホルモン)、不明 1 例、推定感染地域は埼玉県 1 例、日本国内都道府県不明 1 例
- ・デング熱 1 例:年齢群は 30 歳代、病型はデング熱、推定感染経路は動物・蚊・昆虫等からの感染、推定感染地域は国外(ベトナム)
- ・レジオネラ症 1 例:年齢群は 70 歳代、病型は肺炎型、感染経路は不明、推定感染地域は神奈川県
- ・ウイルス性肝炎 1 例:年齢群は 20 歳代、病原体は HBV、推定感染経路は性的接触、感染地域は国外(大韓民国)、ワクチン接種歴は不明
- ・カルバペネム耐性腸内細菌目細菌感染症 1 例:年齢群は 80 歳代、菌種は *Klebsiella pneumoniae*、感染経路は以前の保菌、感染地域は神奈川県
- ・劇症型溶血性レンサ球菌感染症 5 例:年齢群は 50 歳代 1 例、60 歳代 1 例、70 歳代 1 例、80 歳代 1 例、90 歳以上 1 例、血清群は A 群 2 例、B 群 1 例、G 群 2 例、推定感染経路は創傷感染 3 例、不明 2 例、推定感染地域は神奈川県 5 例
- ・後天性免疫不全症候群 2 例:年齢群は 20 歳代 1 例、30 歳代 1 例、病型は AIDS 1 例、無症候性キャリア 1 例、推定感染経路は性的接触 2 例、推定感染地域は国内 1 例、国外(ミャンマー)1 例
- ・侵襲性インフルエンザ菌感染症 1 例:年齢群は 10 歳代、感染経路は不明、推定感染地域は神奈川県、ワクチン接種歴は接種あり(4 回)
- ・侵襲性肺炎球菌感染症 3 例:年齢群は 50 歳代 1 例、80 歳代 2 例、推定感染経路は接触感染 1 例、不明 2 例、推定感染地域は神奈川県 2 例、不明 1 例、ワクチン接種歴は接種なし 1 例、不明 2 例
- ・水痘(入院例)1 例:年齢群は 30 歳代、臨床診断例、感染経路は不明、推定感染地域は神奈川県、ワクチン接種歴は不明
- ・梅毒 10 例:年齢群は 20 歳代 2 例、30 歳代 6 例、40 歳代 1 例、50 歳代 1 例、病型は早期顕症梅毒 I 期 4 例、早期顕症梅毒 II 期 2 例、無症状病原体保有者 4 例、推定感染経路は性的接触 8 例、不明 2 例、推定感染地域は神奈川県 6 例、東京都 1 例、日本国内都道府県不明 2 例、不明 1 例
- ・百日咳 13 例:年齢群は 10 歳未満 5 例、10 歳代 1 例、20 歳代 1 例、30 歳代 3 例、40 歳代 1 例、60 歳代 2 例、LAMP 法等病原体遺伝子検出 3 例、推定感染経路は家族内感染 5 例、家族内感染又はその他 2 例、不明 6 例、推定感染地域は神奈川県 7 例、日本国内都道府県不明 4 例、不明 2 例、ワクチン接種歴は接種あり(4 回)2 例、接種あり(3 回)1 例、接種あり(1 回)2 例、不明 8 例

報告が遅れた全数把握対象疾患情報(2025 年第 4 週～2026 年第 3 週診断分)

※届出内容の確認に時間を要した等により、週報での報告が遅れた症例を記載します。

- ・結核 1 例:年齢群は 50 歳代、病型は肺結核
- ・カルバペネム耐性腸内細菌目細菌感染症 1 例:年齢群は 70 歳代、菌種は *Enterobacter cloacae*、推定感染経路は医療器具関連感染、推定感染地域は神奈川県
- ・梅毒 5 例:年齢群は 20 歳代 1 例、30 歳代 2 例、40 歳代 1 例、50 歳代 1 例、病型は早期顕症梅毒 I 期 3 例、早期顕症梅毒 II 期 1 例、無症状病原体保有者 1 例、推定感染経路は性的接触 4 例、不明 1 例、推定感染地域は神奈川県 2 例、東京都 1 例、日本国内都道府県不明 1 例、不明 1 例
- ・百日咳 1 例:年齢群は 10 歳未満、LAMP 法等病原体遺伝子検出、推定感染経路は家族内感染又はその他、推定感染地域は日本国内都道府県不明、ワクチン接種歴は接種あり(4 回)

更新履歴 (内容を修正した場合、こちらでお知らせします)

神奈川県感染症情報センター

神奈川県衛生研究所 企画情報部 衛生情報課

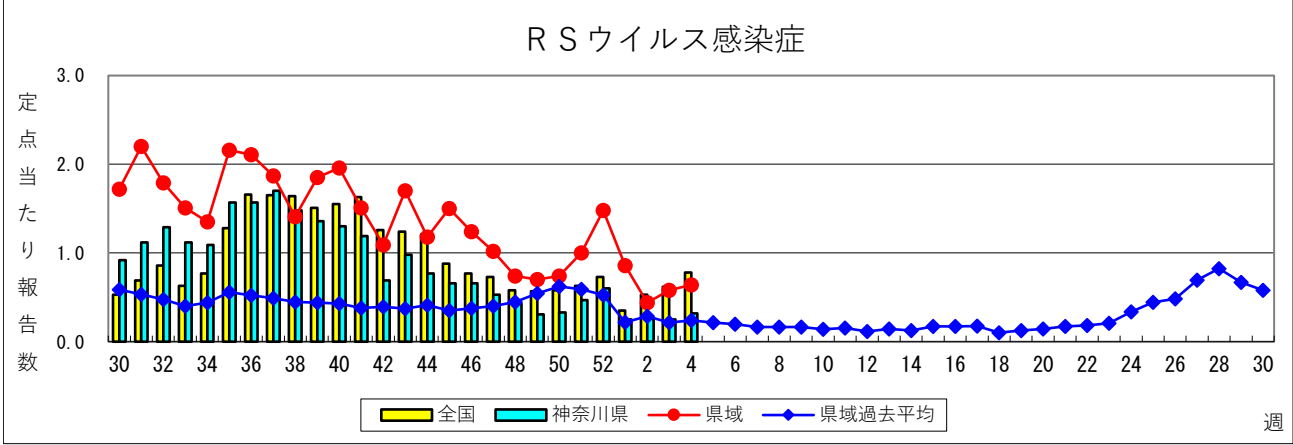
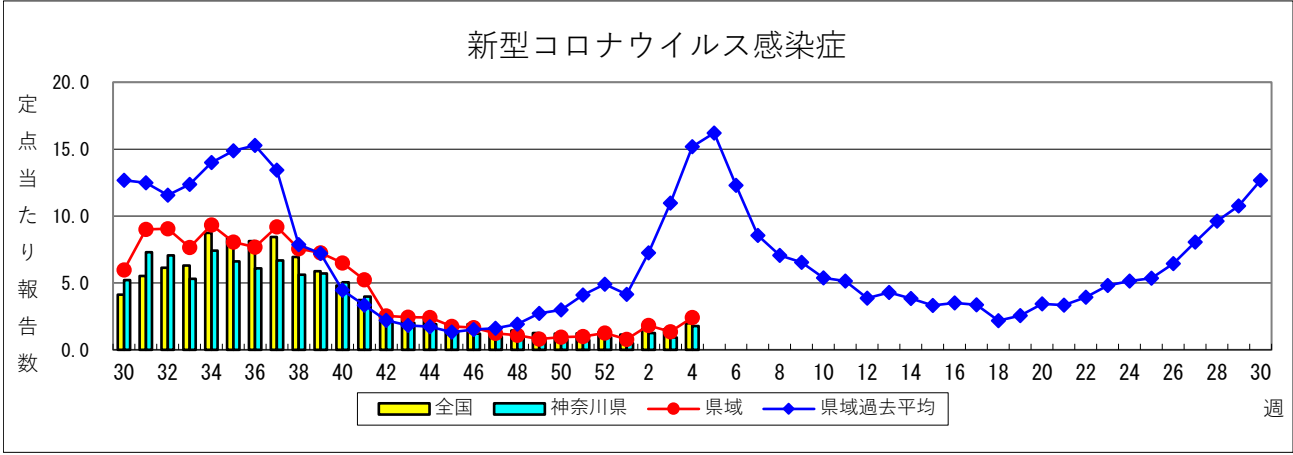
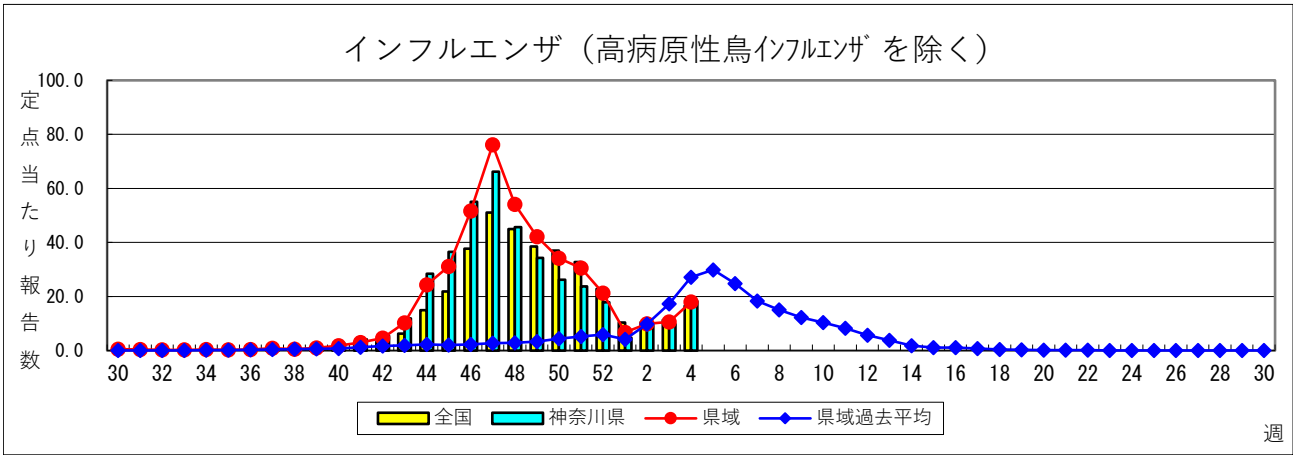
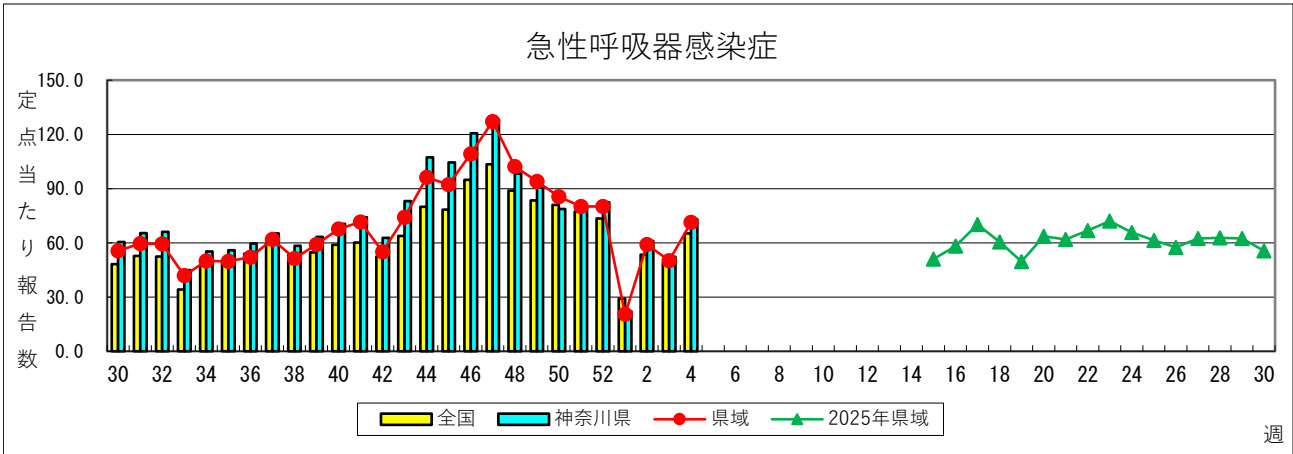
TEL:0467-83-4400(代表) FAX:0467-89-5211(企画情報部)

県域とは、神奈川県内の市町村のうち、横浜市、川崎市、相模原市を除いた地域です

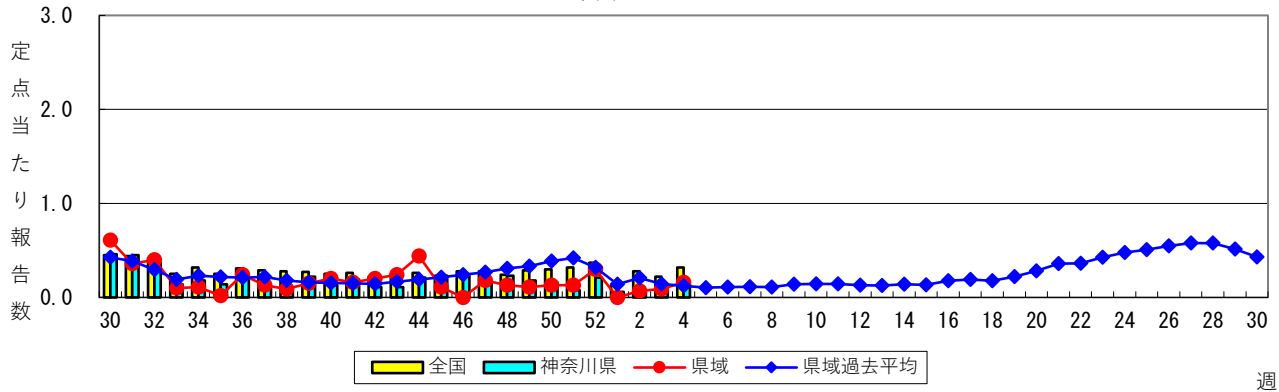
感染症発生動向調査：週報対象疾患の時系列グラフ

※疾患名の括弧書きは、一般名称であり、正式名称ではありません。
※神奈川県 & 県域（横浜市・川崎市・相模原市を除く）のデータです。

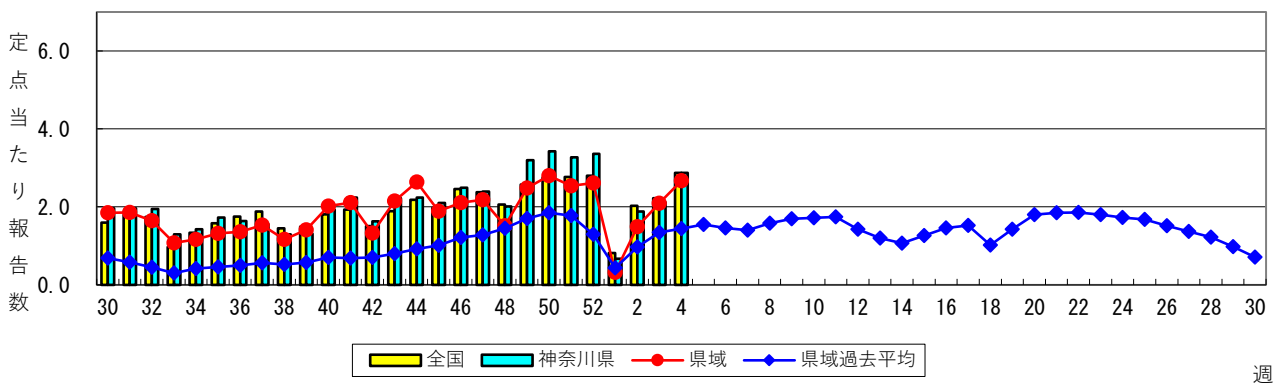
2026年04週
(01月19日～01月25日)



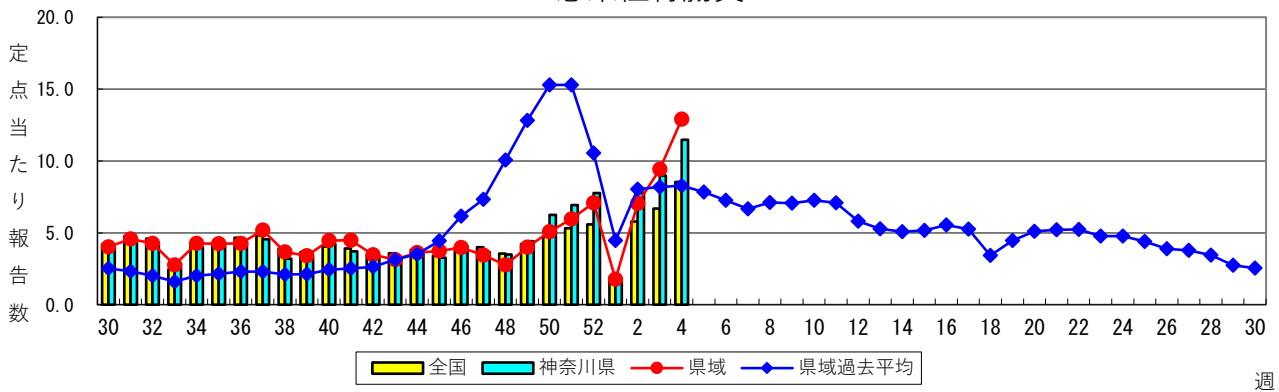
咽頭結膜熱



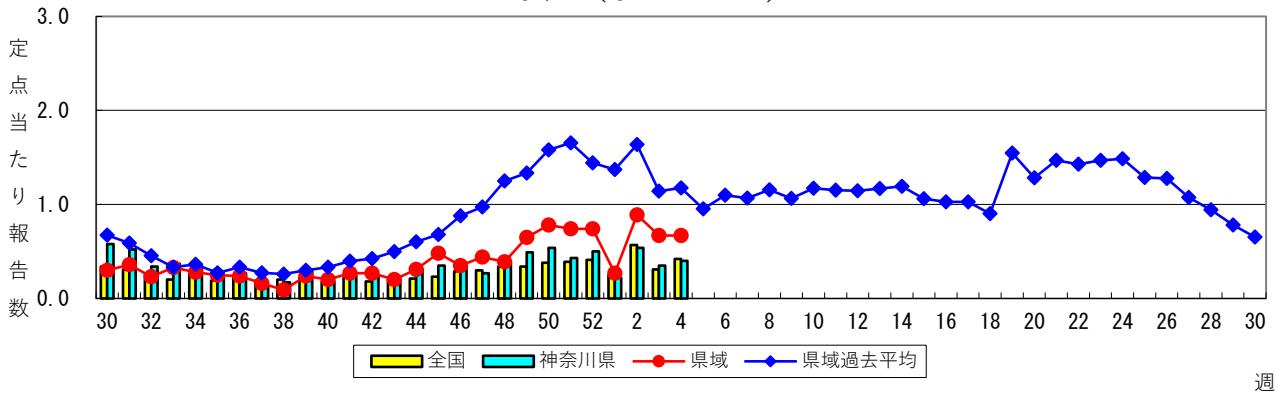
A群溶血性レンサ球菌咽頭炎



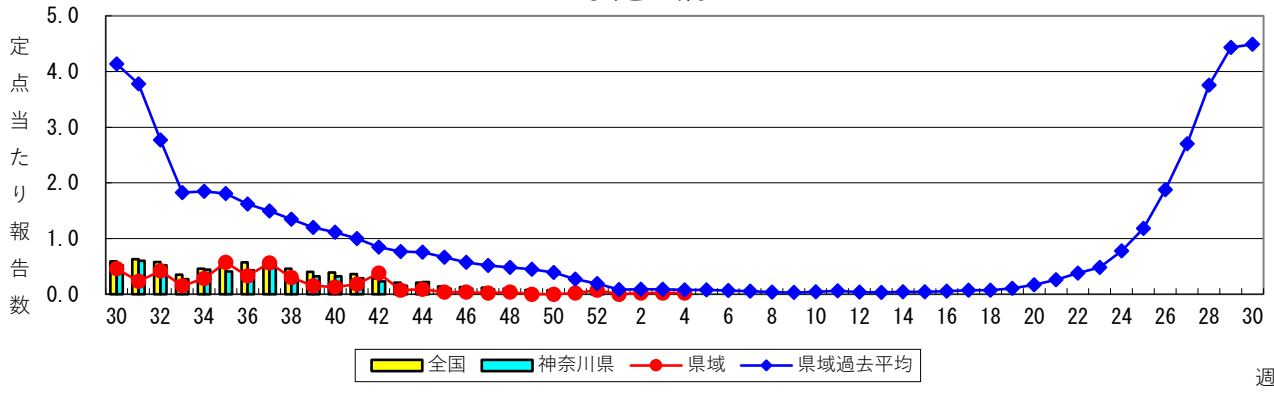
感染性胃腸炎



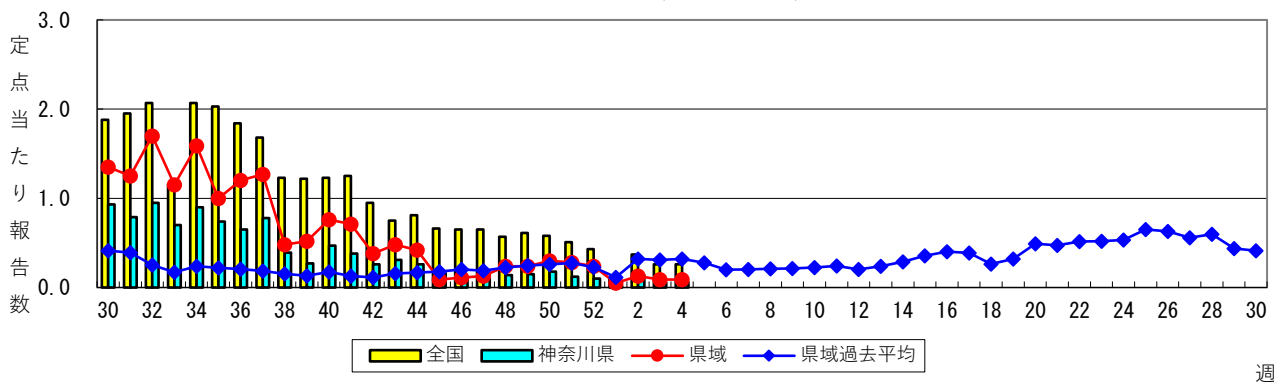
水痘（水ぼうそう）



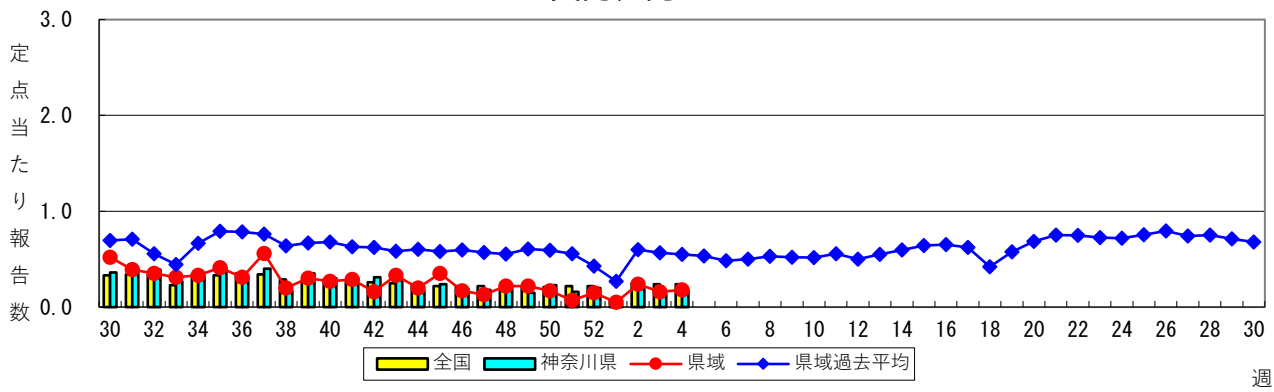
手足口病



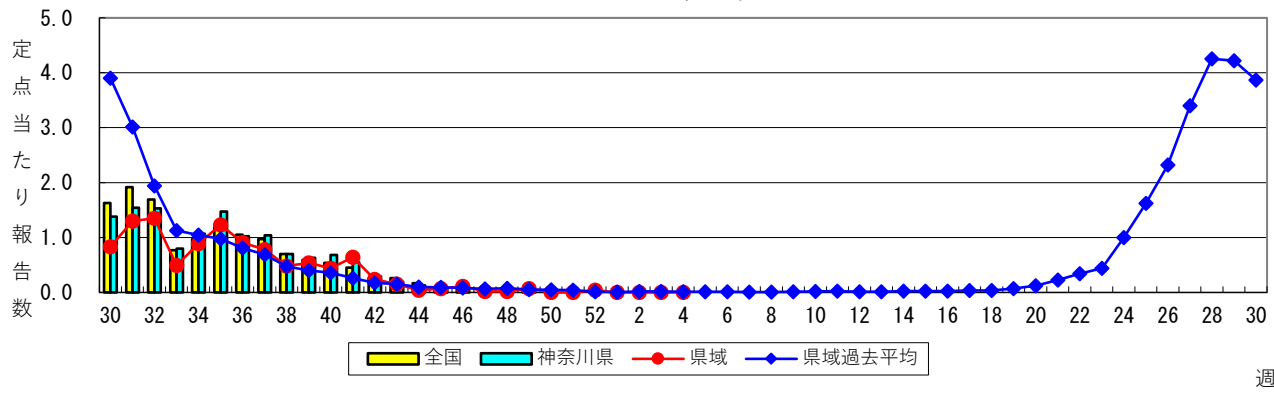
伝染性紅斑（リンゴ病）



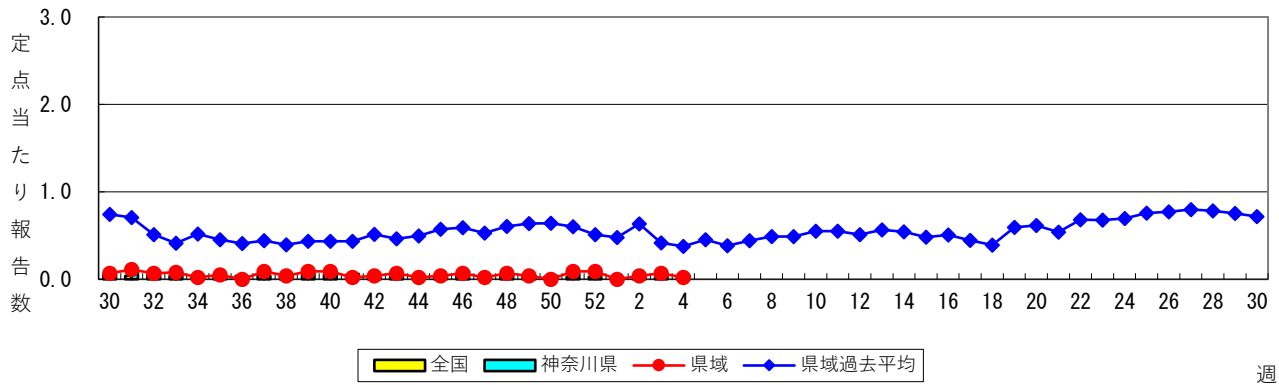
突発性発しん



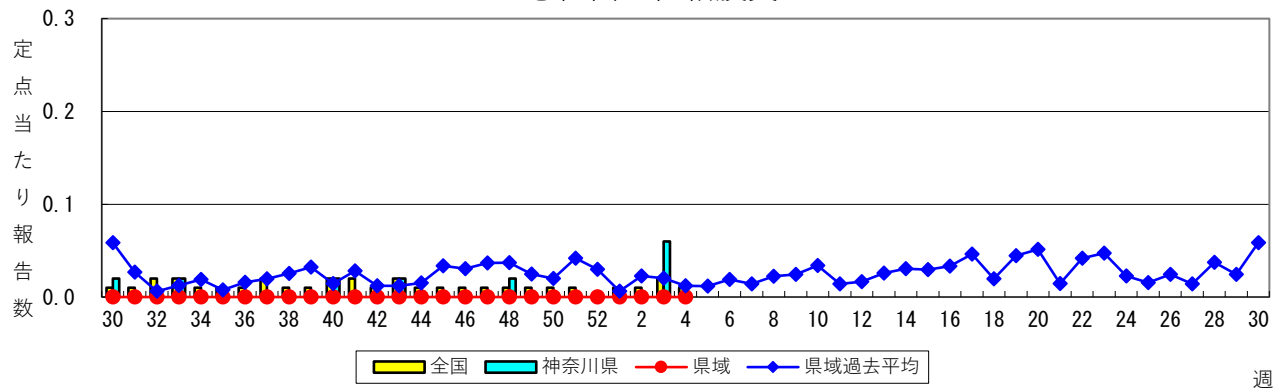
ヘルパンギーナ



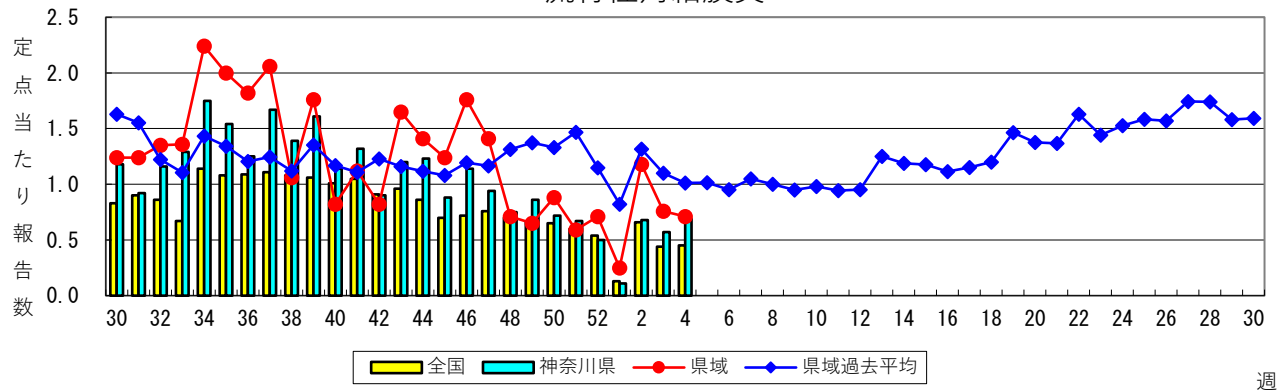
流行性耳下腺炎（おたふくかぜ）



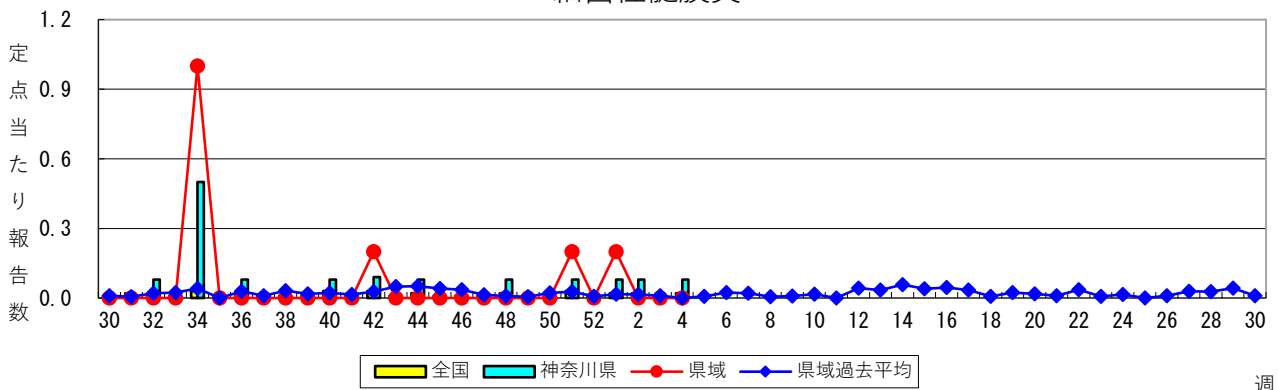
急性出血性結膜炎



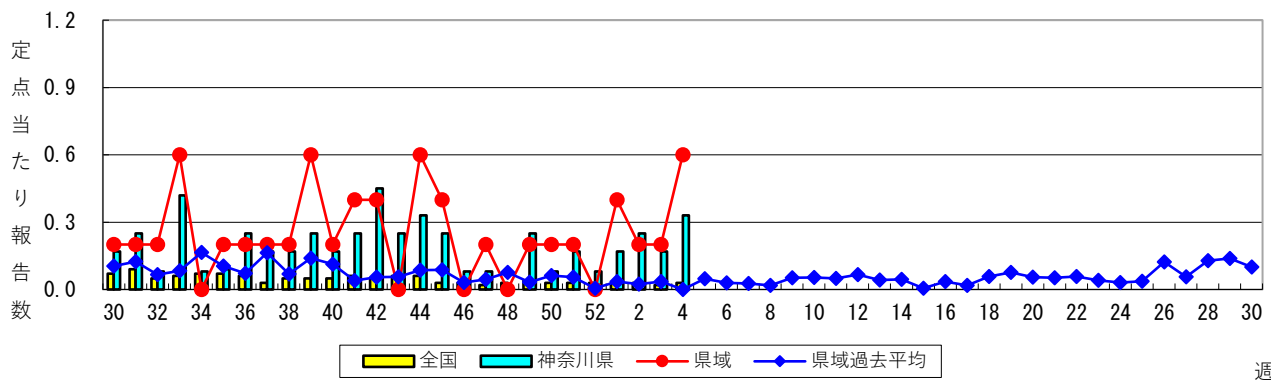
流行性角結膜炎



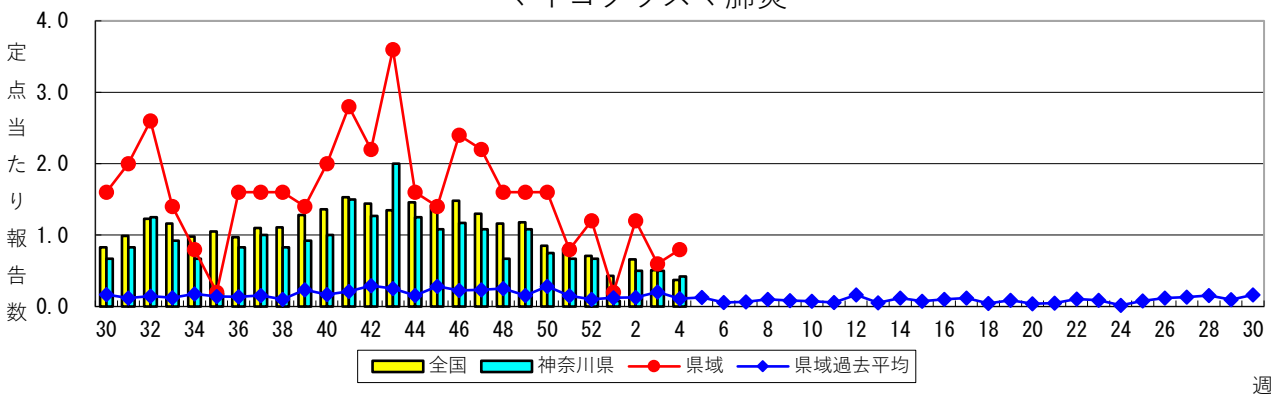
細菌性髄膜炎



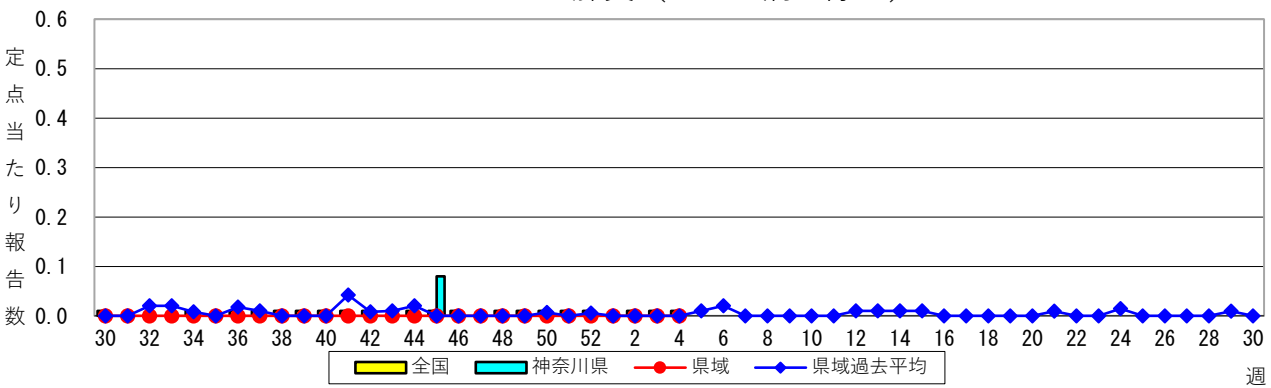
無菌性髄膜炎



マイコプラズマ肺炎



クラミジア肺炎（オウム病を除く）



感染性胃腸炎（ロタウイルス）

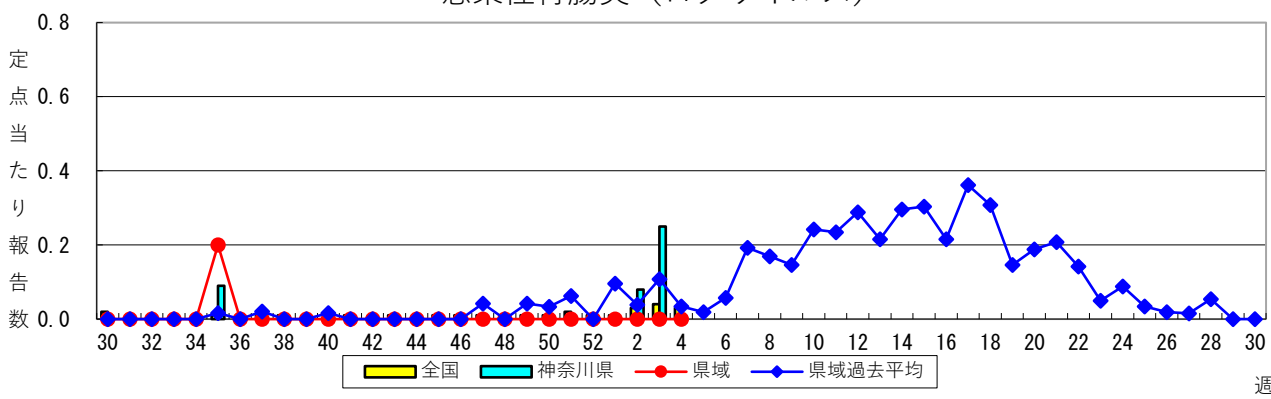


表1 報告数・定点当たり報告数 疾病、政令市・保健所別 (その1)

2026年04週(01月19日～01月25日)

*県域とは、神奈川県内の市町村のうち横浜市、川崎市、相模原市を除いた地域です。

		急性呼吸器感染症定点 報告定点数：急性呼吸器感染症241、インフル・コロナ243				基幹定点 報告定点数：12			
神奈川県	急性呼吸器感染症		インフルエンザ (高病原性鳥インフルエンザを除く)		新型コロナウイルス 感染症		インフルエンザ (入院患者)	新型コロナウイルス 感染症 (入院患者)	
	報告数	定点当たり	報告数	定点当たり	報告数	定点当たり	報告数	報告数	
全県	17,629	73.15	4,432	18.24	429	1.77	20	17	
横浜市	6,423	74.69	1,555	17.67	100	1.14	8	4	
川崎市	4,364	72.73	1,087	18.12	109	1.82	7	3	
相模原市	1,202	75.13	369	23.06	30	1.88	2	5	
県域	5,640	71.39	1,421	17.99	190	2.41	3	5	
横須賀市	311	34.56	130	14.44	20	2.22	-	-	
藤沢市	824	54.93	172	11.47	37	2.47	2	2	
茅ヶ崎市	534	76.29	156	22.29	6	0.86	
平塚	552	78.86	175	25.00	11	1.57	-	1	
平塚 秦野センター	674	96.29	173	24.71	32	4.57	
鎌倉	274	45.67	46	7.67	20	3.33	
鎌倉 三崎センター	71	35.50	27	13.50	2	1.00	
小田原	109	27.25	64	16.00	13	3.25	
小田原 足柄上センター	83	41.50	18	9.00	3	1.50	-	1	
厚木	1,334	102.62	304	23.38	35	2.69	1	1	
厚木 大和センター	874	124.86	156	22.29	11	1.57	

	小児科定点 報告定点数：141									
神奈川県	ＲＳウイルス感染症		咽頭結膜熱		Ａ群溶血性レンサ球菌 咽頭炎		感染性胃腸炎		水痘	
	報告数	定点当たり	報告数	定点当たり	報告数	定点当たり	報告数	定点当たり	報告数	定点当たり
全県	45	0.32	20	0.14	404	2.87	1,617	11.47	57	0.40
横浜市	9	0.18	10	0.20	150	3.00	611	12.22	18	0.36
川崎市	7	0.19	2	0.05	114	3.08	361	9.76	6	0.16
相模原市	-	-	1	0.11	20	2.22	64	7.11	3	0.33
県域	29	0.64	7	0.16	120	2.67	581	12.91	30	0.67
横須賀市	1	0.20	-	-	8	1.60	86	17.20	1	0.20
藤沢市	1	0.11	1	0.11	12	1.33	93	10.33	10	1.11
茅ヶ崎市	1	0.25	-	-	9	2.25	47	11.75	7	1.75
平塚	-	-	-	-	7	1.75	20	5.00	-	-
平塚 秦野センター	1	0.25	-	-	16	4.00	73	18.25	1	0.25
鎌倉	-	-	-	-	6	2.00	41	13.67	1	0.33
鎌倉 三崎センター	-	-	-	-	-	-	2	2.00	-	-
小田原	1	0.50	-	-	10	5.00	24	12.00	1	0.50
小田原 足柄上センター	-	-	-	-	-	-	1	1.00	-	-
厚木	22	2.75	6	0.75	43	5.38	145	18.13	6	0.75
厚木 大和センター	2	0.50	-	-	9	2.25	49	12.25	3	0.75

		小児科定点 報告定点数：141									
神奈川県	手足口病		伝染性紅斑		突発性発しん		ヘルパンギーナ		流行性耳下腺炎		
	報告数	定点当たり	報告数	定点当たり	報告数	定点当たり	報告数	定点当たり	報告数	定点当たり	
全県	2	0.01	9	0.06	25	0.18	-	-	5	0.04	
横浜市	1	0.02	3	0.06	7	0.14	-	-	2	0.04	
川崎市	-	-	2	0.05	9	0.24	-	-	2	0.05	
相模原市	-	-	-	-	1	0.11	-	-	-	-	
県域	1	0.02	4	0.09	8	0.18	-	-	1	0.02	
横須賀市	-	-	1	0.20	1	0.20	-	-	-	-	
藤沢市	-	-	2	0.22	1	0.11	-	-	1	0.11	
茅ヶ崎市	-	-	-	-	1	0.25	-	-	-	-	
平塚	-	-	-	-	-	-	-	-	-	-	
平塚 秦野センター	-	-	-	-	3	0.75	-	-	-	-	
鎌倉	-	-	-	-	-	-	-	-	-	-	
鎌倉 三崎センター	-	-	-	-	-	-	-	-	-	-	
小田原	-	-	-	-	-	-	-	-	-	-	
小田原 足柄上センター	-	-	-	-	-	-	-	-	-	-	
厚木	1	0.13	1	0.13	1	0.13	-	-	-	-	
厚木 大和センター	-	-	-	-	1	0.25	-	-	-	-	

2026年04週(01月19日～01月25日)

		眼科定点 報告定点数：48			
神奈川県	急性出血性結膜炎		流行性角結膜炎		
	報告数	定点当たり	報告数	定点当たり	
全県	-	-	33	0.69	
横浜市	-	-	14	0.78	
川崎市	-	-	4	0.44	
相模原市	-	-	3	0.75	
県域	-	-	12	0.71	
横須賀市	-	-	1	0.50	
藤沢市	-	-	6	2.00	
茅ヶ崎市	-	-	1	0.50	
平塚	-	-	-	-	
平塚 秦野センター	-	-	-	-	
鎌倉	-	-	-	-	
鎌倉 三崎センター	…	…	…	…	
小田原	-	-	-	-	
小田原 足柄上センター	…	…	…	…	
厚木	-	-	4	1.33	
厚木 大和センター	-	-	-	-	

[illegible]

表2 報告数・定点当たり報告数、疾病・年齢階級別

(全県及び横浜市・川崎市・相模原市を除く県域) (その1)

2026年04週(01月19日～01月25日)

*表2は、各保健福祉事務所からの最新の報告をもとに作成しているため、国の還元データである表1および表3の数値と一致しないことがあります。
*インフルエンザ及び新型コロナウイルス感染症の全国数値は厚生労働省からの公表後に表に反映します。

急性呼吸器感染症定点		項目	合計	0歳	1～4歳	5～9歳
急性呼吸器感染症	全国	報告数	247,260	11,201	76,959	58,767
		定点当たり	65.15	2.95	20.28	15.49
	全県	報告数	17,629	673	5,229	4,217
		定点当たり	73.15	2.79	21.70	17.50
	県域	報告数	5,640	219	1,581	1,330
		定点当たり	71.39	2.77	20.01	16.84

急性呼吸器感染症定点		項目	10～14歳	15～19歳	20～29歳	30～39歳	40～49歳	50～59歳	60～69歳	70～79歳	80歳以上
急性呼吸器感染症	全国	報告数	34,986	12,142	9,184	9,898	8,984	7,447	5,807	6,020	5,865
		定点当たり	9.22	3.20	2.42	2.61	2.37	1.96	1.53	1.59	1.55
	全県	報告数	2,794	1,012	745	749	682	576	366	346	240
		定点当たり	11.59	4.20	3.09	3.11	2.83	2.39	1.52	1.44	1.00
	県域	報告数	894	370	258	236	223	210	127	114	78
		定点当たり	11.32	4.68	3.27	2.99	2.82	2.66	1.61	1.44	0.99

急性呼吸器感染症定点		項目	合計	～5か月	～11か月	1歳	2歳	3歳	4歳	5歳	6歳	7歳	8歳	9歳
インフルエンザ (高病原性鳥インフルエンザを除く)	全国	報告数	63,326	163	389	1,285	1,558	1,952	2,790	3,247	3,959	4,297	4,230	3,743
		定点当たり	16.64	0.04	0.10	0.34	0.41	0.51	0.73	0.85	1.04	1.13	1.11	0.98
	全県	報告数	4,432	6	16	59	96	102	152	210	220	338	276	275
		定点当たり	18.24	0.02	0.07	0.24	0.40	0.42	0.63	0.86	0.91	1.39	1.14	1.13
	県域	報告数	1,421	5	7	25	24	29	41	74	76	81	77	107
		定点当たり	17.99	0.06	0.09	0.32	0.30	0.37	0.52	0.94	0.96	1.03	0.97	1.35
新型コロナウイルス感染症	全国	報告数	7,573	91	147	372	237	199	214	187	228	218	214	202
		定点当たり	1.99	0.02	0.04	0.10	0.06	0.05	0.06	0.05	0.06	0.06	0.06	0.05
	全県	報告数	429	5	4	22	17	8	13	8	18	23	14	12
		定点当たり	1.77	0.02	0.02	0.09	0.07	0.03	0.05	0.03	0.07	0.09	0.06	0.05
	県域	報告数	190	2	3	7	7	4	1	2	4	9	5	6
		定点当たり	2.41	0.03	0.04	0.09	0.09	0.05	0.01	0.03	0.05	0.11	0.06	0.08

急性呼吸器感染症定点		項目	10～14歳	15～19歳	20～29歳	30～39歳	40～49歳	50～59歳	60～69歳	70～79歳	80歳以上
インフルエンザ (高病原性鳥インフルエンザを除く)	全国	報告数	18,289	6,108	3,131	2,702	2,548	1,288	738	465	444
		定点当たり	4.81	1.61	0.82	0.71	0.67	0.34	0.19	0.12	0.12
	全県	報告数	1,366	501	246	197	208	94	36	24	10
		定点当たり	5.62	2.06	1.01	0.81	0.86	0.39	0.15	0.10	0.04
	県域	報告数	403	192	88	63	60	36	18	11	4
		定点当たり	5.10	2.43	1.11	0.80	0.76	0.46	0.23	0.14	0.05
新型コロナウイルス感染症	全国	報告数	773	317	420	620	595	610	481	586	862
		定点当たり	0.20	0.08	0.11	0.16	0.16	0.16	0.13	0.15	0.23
	全県	報告数	56	18	27	34	34	36	28	21	31
		定点当たり	0.23	0.07	0.11	0.14	0.14	0.15	0.12	0.09	0.13
	県域	報告数	22	10	12	20	20	15	15	12	14
		定点当たり	0.28	0.13	0.15	0.25	0.25	0.19	0.19	0.15	0.18

基幹定点		項目	合計	0歳	1～9歳	10～19歳	20～29歳	30～39歳	40～49歳	50～59歳	60～69歳	70～79歳	80歳以上
インフルエンザ (入院患者)	全国	報告数	647	22	187	59	17	12	13	24	40	99	174
	全県	報告数	20	0	5	0	2	2	1	0	3	3	4
	県域	報告数	3	0	2	0	0	0	0	0	0	0	1
新型コロナウイルス感染症 (入院患者)	全国	報告数	775	29	37	8	7	8	15	33	63	187	388
	全県	報告数	17	1	1	1	0	1	0	2	1	4	6
	県域	報告数	5	1	1	0	0	0	0	1	0	1	1

(全県及び横浜市・川崎市・相模原市を除く県域) (その2)

2026年04週(01月19日～01月25日)

*表2は、各保健福祉事務所からの最新の報告をもとに作成しているため、国の還元データである表1および表3の数値と一致しないことがあります。

小児科定点		項目	合計	～5か月	～11か月 月	1歳	2歳	3歳	4歳	5歳	6歳	7歳	8歳	9歳
R Sウイルス 感染症	全国	報告数	1,803	219	243	578	398	167	87	47	15	5	6	10
		定点当たり	0.78	0.09	0.11	0.25	0.17	0.07	0.04	0.02	0.01	0.00	0.00	0.00
	全県	報告数	45	9	8	13	8	4	-	1	-	-	1	-
		定点当たり	0.32	0.06	0.06	0.09	0.06	0.03	-	0.01	-	-	0.01	-
	県域	報告数	29	5	3	9	6	4	-	1	-	-	-	-
		定点当たり	0.64	0.11	0.07	0.20	0.13	0.09	-	0.02	-	-	-	-
咽頭結膜熱	全国	報告数	739	4	46	236	115	84	58	52	35	24	22	16
		定点当たり	0.32	0.00	0.02	0.10	0.05	0.04	0.03	0.02	0.02	0.01	0.01	0.01
	全県	報告数	20	-	-	2	2	5	1	-	3	2	1	2
		定点当たり	0.14	-	-	0.01	0.01	0.04	0.01	-	0.02	0.01	0.01	0.01
	県域	報告数	7	-	-	1	-	-	1	-	2	2	1	-
		定点当たり	0.16	-	-	0.02	-	-	0.02	-	0.04	0.04	0.02	-
A群溶血性 レンサ球菌 咽頭炎	全国	報告数	6,622	4	9	195	389	578	813	807	793	665	611	457
		定点当たり	2.87	0.00	0.00	0.08	0.17	0.25	0.35	0.35	0.34	0.29	0.26	0.20
	全県	報告数	404	-	-	11	10	32	39	50	41	47	51	35
		定点当たり	2.87	-	-	0.08	0.07	0.23	0.28	0.35	0.29	0.33	0.36	0.25
	県域	報告数	120	-	-	3	3	7	11	17	10	19	10	14
		定点当たり	2.67	-	-	0.07	0.07	0.16	0.24	0.38	0.22	0.42	0.22	0.31
感染性胃腸炎	全国	報告数	19,741	216	1,030	2,912	2,371	1,733	1,551	1,477	1,343	1,060	986	803
		定点当たり	8.55	0.09	0.45	1.26	1.03	0.75	0.67	0.64	0.58	0.46	0.43	0.35
	全県	報告数	1,617	18	62	214	187	131	114	129	119	76	94	85
		定点当たり	11.47	0.13	0.44	1.52	1.33	0.93	0.81	0.91	0.84	0.54	0.67	0.60
	県域	報告数	581	6	19	83	66	43	47	43	47	21	29	32
		定点当たり	12.91	0.13	0.42	1.84	1.47	0.96	1.04	0.96	1.04	0.47	0.64	0.71
水痘	全国	報告数	960	5	19	47	50	58	76	84	84	97	90	102
		定点当たり	0.42	0.00	0.01	0.02	0.02	0.03	0.03	0.04	0.04	0.04	0.04	0.04
	全県	報告数	57	-	1	1	4	3	6	7	5	4	4	6
		定点当たり	0.40	-	0.01	0.01	0.03	0.02	0.04	0.05	0.04	0.03	0.03	0.04
	県域	報告数	30	-	1	-	-	1	3	6	2	3	3	2
		定点当たり	0.67	-	0.02	-	-	0.02	0.07	0.13	0.04	0.07	0.07	0.04
手足口病	全国	報告数	149	1	9	71	38	12	7	2	4	1	2	1
		定点当たり	0.06	0.00	0.00	0.03	0.02	0.01	0.00	0.00	0.00	0.00	0.00	0.00
	全県	報告数	2	-	-	-	2	-	-	-	-	-	-	-
		定点当たり	0.01	-	-	-	0.01	-	-	-	-	-	-	-
	県域	報告数	1	-	-	-	1	-	-	-	-	-	-	-
		定点当たり	0.02	-	-	-	0.02	-	-	-	-	-	-	-
伝染性紅斑	全国	報告数	597	2	8	40	44	69	106	100	95	45	32	25
		定点当たり	0.26	0.00	0.00	0.02	0.02	0.03	0.05	0.04	0.04	0.02	0.01	0.01
	全県	報告数	9	-	-	-	1	1	2	1	2	1	-	-
		定点当たり	0.06	-	-	-	0.01	0.01	0.01	0.01	0.01	0.01	-	-
	県域	報告数	4	-	-	-	1	-	1	-	-	1	-	-
		定点当たり	0.09	-	-	-	0.02	-	0.02	-	-	0.02	-	-
突発性発しん	全国	報告数	559	5	119	312	79	27	10	2	2	-	1	-
		定点当たり	0.24	0.00	0.05	0.14	0.03	0.01	0.00	0.00	0.00	-	0.00	-
	全県	報告数	25	-	3	11	8	3	-	-	-	-	-	-
		定点当たり	0.18	-	0.02	0.08	0.06	0.02	-	-	-	-	-	-
	県域	報告数	8	-	1	3	3	1	-	-	-	-	-	-
		定点当たり	0.18	-	0.02	0.07	0.07	0.02	-	-	-	-	-	-
ヘルパンギーナ	全国	報告数	37	-	4	12	11	5	1	-	1	1	-	1
		定点当たり	0.02	-	0.00	0.01	0.00	0.00	0.00	-	0.00	0.00	-	0.00
	全県	報告数	-	-	-	-	-	-	-	-	-	-	-	-
		定点当たり	-	-	-	-	-	-	-	-	-	-	-	-
	県域	報告数	-	-	-	-	-	-	-	-	-	-	-	-
		定点当たり	-	-	-	-	-	-	-	-	-	-	-	-
流行性耳下腺炎	全国	報告数	70	-	1	1	1	5	9	12	6	11	11	2
		定点当たり	0.03	-	0.00	0.00	0.00	0.00	0.00	0.01	0.00	0.00	0.00	0.00
	全県	報告数	5	-	-	-	-	-	-	-	-	1	2	2
		定点当たり	0.04	-	-	-	-	-	-	-	-	0.01	0.01	0.01
	県域	報告数	1	-	-	-	-	-	-	-	-	-	1	-
		定点当たり	0.02	-	-	-	-	-	-	-	-	-	0.02	-

表2 報告数・定点当たり報告数、疾病・年齢階級別
(全県及び横浜市・川崎市・相模原市を除く県域) (その3)

2026年04週(01月19日～01月25日)

*表2は、各保健福祉事務所からの最新の報告をもとに作成しているため、国の還元データである表1および表3の数値と一致しないことがあります。

小児科定点		項目	10～14 歳	15～19 歳	20歳以 上
R S ウイルス 感染症	全国	報告数	19	3	6
		定点当たり	0.01	0.00	0.00
	全県	報告数	-	1	-
		定点当たり	-	0.01	-
	県域	報告数	-	1	-
		定点当たり	-	0.02	-
咽頭結膜熱	全国	報告数	30	6	11
		定点当たり	0.01	0.00	0.00
	全県	報告数	2	-	-
		定点当たり	0.01	-	-
	県域	報告数	-	-	-
		定点当たり	-	-	-
A 群溶血性 レンサ球菌 咽頭炎	全国	報告数	973	90	238
		定点当たり	0.42	0.04	0.10
	全県	報告数	68	4	16
		定点当たり	0.48	0.03	0.11
	県域	報告数	19	1	6
		定点当たり	0.42	0.02	0.13
感染性胃腸炎	全国	報告数	2,345	460	1,454
		定点当たり	1.02	0.20	0.63
	全県	報告数	228	44	116
		定点当たり	1.62	0.31	0.82
	県域	報告数	93	13	39
		定点当たり	2.07	0.29	0.87
水痘	全国	報告数	221	17	10
		定点当たり	0.10	0.01	0.00
	全県	報告数	14	2	-
		定点当たり	0.10	0.01	-
	県域	報告数	8	1	-
		定点当たり	0.18	0.02	-
手足口病	全国	報告数	1	-	-
		定点当たり	0.00	-	-
	全県	報告数	-	-	-
		定点当たり	-	-	-
	県域	報告数	-	-	-
		定点当たり	-	-	-
伝染性紅斑	全国	報告数	30	-	1
		定点当たり	0.01	-	0.00
	全県	報告数	1	-	-
		定点当たり	0.01	-	-
	県域	報告数	1	-	-
		定点当たり	0.02	-	-
突発性発しん	全国	報告数	2	-	-
		定点当たり	0.00	-	-
	全県	報告数	-	-	-
		定点当たり	-	-	-
	県域	報告数	-	-	-
		定点当たり	-	-	-
ヘルパンギーナ	全国	報告数	1	-	-
		定点当たり	0.00	-	-
	全県	報告数	-	-	-
		定点当たり	-	-	-
	県域	報告数	-	-	-
		定点当たり	-	-	-
流行性耳下腺炎	全国	報告数	9	1	1
		定点当たり	0.00	0.00	0.00
	全県	報告数	-	-	-
		定点当たり	-	-	-
	県域	報告数	-	-	-
		定点当たり	-	-	-

表2 報告数・定点当たり報告数、疾病・年齢階級別
(全県及び横浜市・川崎市・相模原市を除く県域) (その4)

2026年04週(01月19日～01月25日)

*表2は、各保健福祉事務所からの最新の報告をもとに作成しているため、国の還元データである表1および表3の数値と一致しないことがあります。

眼科定点		項目	合計	～5か月	～11か月	1歳	2歳	3歳	4歳	5歳	6歳	7歳	8歳	9歳
急性出血性結膜炎	全国	報告数	8	-	-	-	-	-	-	-	-	-	-	-
		定点当たり	0.01	-	-	-	-	-	-	-	-	-	-	-
	全県	報告数	-	-	-	-	-	-	-	-	-	-	-	-
		定点当たり	-	-	-	-	-	-	-	-	-	-	-	-
	県域	報告数	-	-	-	-	-	-	-	-	-	-	-	-
		定点当たり	-	-	-	-	-	-	-	-	-	-	-	-
流行性角結膜炎	全国	報告数	309	-	-	10	6	7	4	8	7	4	2	5
		定点当たり	0.45	-	-	0.01	0.01	0.01	0.01	0.01	0.01	0.01	0.00	0.01
	全県	報告数	33	-	-	1	-	-	-	2	-	-	-	-
		定点当たり	0.69	-	-	0.02	-	-	-	0.04	-	-	-	-
	県域	報告数	12	-	-	-	-	-	-	1	-	-	-	-
		定点当たり	0.71	-	-	-	-	-	-	0.06	-	-	-	-

眼科定点		項目	10～14歳	15～19歳	20～29歳	30～39歳	40～49歳	50～59歳	60～69歳	70歳以上
急性出血性結膜炎	全国	報告数	-	-	2	1	3	-	1	1
		定点当たり	-	-	0.00	0.00	0.00	-	0.00	0.00
	全県	報告数	-	-	-	-	-	-	-	-
		定点当たり	-	-	-	-	-	-	-	-
	県域	報告数	-	-	-	-	-	-	-	-
		定点当たり	-	-	-	-	-	-	-	-
流行性角結膜炎	全国	報告数	15	9	33	61	46	28	34	30
		定点当たり	0.02	0.01	0.05	0.09	0.07	0.04	0.05	0.04
	全県	報告数	-	2	3	3	10	6	1	5
		定点当たり	-	0.04	0.06	0.06	0.21	0.12	0.02	0.10
	県域	報告数	-	2	1	1	1	3	-	3
		定点当たり	-	0.12	0.06	0.06	0.06	0.18	-	0.18

表2 報告数・定点当たり報告数、疾病・年齢階級別

(全県及び横浜市・川崎市・相模原市を除く県域) (その5)

2026年04週(01月19日～01月25日)

*表2は、各保健福祉事務所からの最新の報告をもとに作成しているため、国の還元データである表1および表3の数値と一致しないことがあります。

基幹定点（週報）		項目	合計	0歳	1～4歳	5～9歳	10～14歳	15～19歳	20～24歳	25～29歳	30～34歳	35～39歳	40～44歳	45～49歳
細菌性髄膜炎	全国	報告数	9	3	-	-	1	-	-	1	-	-	-	-
		定点当たり	0.02	0.01	-	-	0.00	-	-	0.00	-	-	-	-
	全県	報告数	1	-	-	-	-	-	-	-	-	-	-	-
		定点当たり	0.08	-	-	-	-	-	-	-	-	-	-	-
	県域	報告数	-	-	-	-	-	-	-	-	-	-	-	-
		定点当たり	-	-	-	-	-	-	-	-	-	-	-	-
無菌性髄膜炎	全国	報告数	15	2	-	-	-	1	-	1	1	1	-	1
		定点当たり	0.03	0.00	-	-	-	0.00	-	0.00	0.00	0.00	-	0.00
	全県	報告数	4	-	-	-	-	-	-	1	-	-	-	-
		定点当たり	0.33	-	-	-	-	-	-	0.08	-	-	-	-
	県域	報告数	3	-	-	-	-	-	-	1	-	-	-	-
		定点当たり	0.60	-	-	-	-	-	-	0.20	-	-	-	-
マイコプラズマ肺炎	全国	報告数	180	2	30	53	51	13	3	4	3	4	3	4
		定点当たり	0.37	0.00	0.06	0.11	0.11	0.03	0.01	0.01	0.01	0.01	0.01	0.01
	全県	報告数	5	-	1	4	-	-	-	-	-	-	-	-
		定点当たり	0.42	-	0.08	0.33	-	-	-	-	-	-	-	-
	県域	報告数	4	-	1	3	-	-	-	-	-	-	-	-
		定点当たり	0.80	-	0.20	0.60	-	-	-	-	-	-	-	-
クラミジア肺炎 （オウム病を除く）	全国	報告数	6	-	1	3	1	-	-	-	-	-	-	-
		定点当たり	0.01	-	0.00	0.01	0.00	-	-	-	-	-	-	-
	全県	報告数	-	-	-	-	-	-	-	-	-	-	-	-
		定点当たり	-	-	-	-	-	-	-	-	-	-	-	-
	県域	報告数	-	-	-	-	-	-	-	-	-	-	-	-
		定点当たり	-	-	-	-	-	-	-	-	-	-	-	-
感染性胃腸炎 （ロタウイルス）	全国	報告数	14	-	3	8	3	-	-	-	-	-	-	-
		定点当たり	0.03	-	0.01	0.02	0.01	-	-	-	-	-	-	-
	全県	報告数	-	-	-	-	-	-	-	-	-	-	-	-
		定点当たり	-	-	-	-	-	-	-	-	-	-	-	-
	県域	報告数	-	-	-	-	-	-	-	-	-	-	-	-
		定点当たり	-	-	-	-	-	-	-	-	-	-	-	-

基幹定点（週報）		項目	50～54歳	55～59歳	60～64歳	65～69歳	70歳以上
細菌性髄膜炎	全国	報告数	-	1	-	1	2
		定点当たり	-	0.00	-	0.00	0.00
	全県	報告数	-	-	-	1	-
		定点当たり	-	-	-	0.08	-
	県域	報告数	-	-	-	-	-
		定点当たり	-	-	-	-	-
無菌性髄膜炎	全国	報告数	1	-	3	-	4
		定点当たり	0.00	-	0.01	-	0.01
	全県	報告数	1	-	1	-	1
		定点当たり	0.08	-	0.08	-	0.08
	県域	報告数	1	-	1	-	-
		定点当たり	0.20	-	0.20	-	-
マイコプラズマ肺炎	全国	報告数	1	-	1	2	6
		定点当たり	0.00	-	0.00	0.00	0.01
	全県	報告数	-	-	-	-	-
		定点当たり	-	-	-	-	-
	県域	報告数	-	-	-	-	-
		定点当たり	-	-	-	-	-
クラミジア肺炎 （オウム病を除く）	全国	報告数	-	-	-	-	1
		定点当たり	-	-	-	-	0.00
	全県	報告数	-	-	-	-	-
		定点当たり	-	-	-	-	-
	県域	報告数	-	-	-	-	-
		定点当たり	-	-	-	-	-
感染性胃腸炎 （ロタウイルス）	全国	報告数	-	-	-	-	-
		定点当たり	-	-	-	-	-
	全県	報告数	-	-	-	-	-
		定点当たり	-	-	-	-	-
	県域	報告数	-	-	-	-	-
		定点当たり	-	-	-	-	-

表3 5週前～今週の推移 (その1)
(全県及び横浜市・川崎市・相模原市を除く県域)

2026年04週(01月19日～01月25日)

	疾病名	項目		5 週前	4 週前	3 週前	2 週前	1 週前	今週
				51週	52週	01週	02週	03週	04週
				(12月15日～ 12月21日)	(12月22日～ 12月28日)	(12月29日～ 01月04日)	(01月05日～ 01月11日)	(01月12日～ 01月18日)	(01月19日～ 01月25日)
急性呼吸器感染症定点	急性呼吸器感染症	全県	報告数	19,129	19,376	3,332	14,255	12,414	17,629
			定点当たり	79.70	82.45	22.07	60.92	52.16	73.15
		県域	報告数	6,414	6,328	922	4,673	3,961	5,640
			定点当たり	80.18	80.10	20.49	59.15	50.14	71.39
	インフルエンザ (高病原性鳥インフルエンザを除く)	全県	報告数	5,765	4,304	695	2,178	2,344	4,432
			定点当たり	23.72	17.93	4.79	9.19	9.85	18.24
		県域	報告数	2,441	1,706	258	785	835	1,421
			定点当たり	30.51	21.33	6.79	9.94	10.57	17.99
	新型コロナウィルス感染症	全県	報告数	177	221	72	298	221	429
			定点当たり	0.73	0.92	0.50	1.26	0.93	1.77
		県域	報告数	80	101	30	144	107	190
			定点当たり	1.00	1.26	0.79	1.82	1.35	2.41
基幹定点	インフルエンザ (入院患者)	全県	報告数	51	46	29	30	27	20
		県域	報告数	17	17	13	14	7	3
	新型コロナウィルス感染症 (入院患者)	全県	報告数	23	17	18	20	19	17
		県域	報告数	14	12	10	7	10	5

表3 5週前～今週の推移 (その2)
(全県及び横浜市・川崎市・相模原市を除く県域)

2026年04週(01月19日～01月25日)

疾病名	項目		5 週前	4 週前	3 週前	2 週前	1 週前	今週	
			51週	52週	01週	02週	03週	04週	
			(12月15日～ 12月21日)	(12月22日～ 12月28日)	(12月29日～ 01月04日)	(01月05日～ 01月11日)	(01月12日～ 01月18日)	(01月19日～ 01月25日)	
小 児 科 定 点	R S ウイルス 感染症	全県	報告数	66	84	22	36	35	45
			定点当たり	0.47	0.60	0.25	0.26	0.25	0.32
		県域	報告数	46	68	19	20	26	29
			定点当たり	1.00	1.48	0.86	0.44	0.58	0.64
	咽頭結膜熱	全県	報告数	11	30	5	8	11	20
			定点当たり	0.08	0.21	0.06	0.06	0.08	0.14
		県域	報告数	6	14	-	3	4	7
			定点当たり	0.13	0.30	-	0.07	0.09	0.16
	A 群溶血性 レンサ球菌 咽頭炎	全県	報告数	461	470	59	262	295	404
			定点当たり	3.27	3.36	0.67	1.88	2.12	2.87
		県域	報告数	117	120	7	67	94	120
			定点当たり	2.54	2.61	0.32	1.49	2.09	2.67
	感染性胃腸炎	全県	報告数	978	1,088	138	1,079	1,248	1,617
			定点当たり	6.94	7.77	1.57	7.76	8.98	11.47
		県域	報告数	274	326	39	317	424	581
			定点当たり	5.96	7.09	1.77	7.04	9.42	12.91
	水痘	全県	報告数	61	70	19	75	48	57
			定点当たり	0.43	0.50	0.22	0.54	0.35	0.40
		県域	報告数	34	34	6	40	30	30
			定点当たり	0.74	0.74	0.27	0.89	0.67	0.67
	手足口病	全県	報告数	9	6	1	2	2	2
			定点当たり	0.06	0.04	0.01	0.01	0.01	0.01
		県域	報告数	1	3	-	1	1	1
			定点当たり	0.02	0.07	-	0.02	0.02	0.02
	伝染性紅斑	全県	報告数	17	14	2	20	9	9
			定点当たり	0.12	0.10	0.02	0.14	0.06	0.06
		県域	報告数	13	11	1	6	4	4
			定点当たり	0.28	0.24	0.05	0.13	0.09	0.09
	突発性発しん	全県	報告数	23	28	3	27	20	25
			定点当たり	0.16	0.20	0.03	0.19	0.14	0.18
		県域	報告数	3	7	1	11	7	8
			定点当たり	0.07	0.15	0.05	0.24	0.16	0.18
	ヘルパンギーナ	全県	報告数	-	2	-	-	2	-
			定点当たり	-	0.01	-	-	0.01	-
		県域	報告数	-	2	-	-	-	-
			定点当たり	-	0.04	-	-	-	-
	流行性耳下腺炎	全県	報告数	8	6	1	6	6	5
			定点当たり	0.06	0.04	0.01	0.04	0.04	0.04
		県域	報告数	4	4	-	2	3	1
			定点当たり	0.09	0.09	-	0.04	0.07	0.02

表3 5週前～今週の推移 (その3)
(全県及び横浜市・川崎市・相模原市を除く県域)

2026年04週(01月19日～01月25日)

	疾病名	項目		5 週前	4 週前	3 週前	2 週前	1 週前	今週
				51週	52週	01週	02週	03週	04週
				(12月15日～ 12月21日)	(12月22日～ 12月28日)	(12月29日～ 01月04日)	(01月05日～ 01月11日)	(01月12日～ 01月18日)	(01月19日～ 01月25日)
眼科 定点	急性出血性 結膜炎	全県	報告数	-	-	-	-	3	-
			定点当たり	-	-	-	-	0.06	-
		県域	報告数	-	-	-	-	-	-
			定点当たり	-	-	-	-	-	-
	流行性角結膜炎	全県	報告数	35	24	3	34	29	33
			定点当たり	0.67	0.50	0.11	0.68	0.57	0.69
		県域	報告数	10	12	1	20	13	12
			定点当たり	0.59	0.71	0.25	1.18	0.76	0.71
基幹 定点	細菌性髄膜炎	全県	報告数	1	-	1	1	-	1
			定点当たり	0.08	-	0.08	0.08	-	0.08
		県域	報告数	1	-	1	-	-	-
			定点当たり	0.20	-	0.20	-	-	-
	無菌性髄膜炎	全県	報告数	2	1	2	3	2	4
			定点当たり	0.17	0.08	0.17	0.25	0.17	0.33
		県域	報告数	1	-	2	1	1	3
			定点当たり	0.20	-	0.40	0.20	0.20	0.60
	マイコプラズマ 肺炎	全県	報告数	8	8	1	6	6	5
			定点当たり	0.67	0.67	0.08	0.50	0.50	0.42
		県域	報告数	4	6	1	6	3	4
			定点当たり	0.80	1.20	0.20	1.20	0.60	0.80
	クラミジア肺炎 (オウム病を 除く)	全県	報告数	-	-	-	-	-	-
			定点当たり	-	-	-	-	-	-
		県域	報告数	-	-	-	-	-	-
			定点当たり	-	-	-	-	-	-
	感染性胃腸炎 (ロタウイルス)	全県	報告数	-	-	-	1	3	-
			定点当たり	-	-	-	0.08	0.25	-
		県域	報告数	-	-	-	-	-	-
			定点当たり	-	-	-	-	-	-

全数報告疾病届出数一覽表

(1998年13週までは横浜市・川崎市を除く。1998年14週以降は横浜市・川崎市・相模原市を除く。)

[illegible]