



# 神奈川県感染症発生情報(3 週報)

(2026 年 1 月 12 日～2026 年 1 月 18 日)

<https://www.pref.kanagawa.jp/sys/eiken>

## 今週の注目感染症

～マラリア～ 主にマラリア原虫を媒介する蚊(ハマダラカ属)に刺されることで感染する感染症で世界中の熱帯・亜熱帯地域で流行しています。1 週間から 4 週間ほどの潜伏期間において、発熱、寒気、頭痛、嘔吐、関節痛、筋肉痛などの症状が出ます。マラリアの流行地域に渡航する際には、虫よけ剤の使用や長袖・長ズボンで肌の露出をさける等、蚊に刺されないように注意しましょう。また、マラリアには予防薬があります。マラリア流行地へ渡航する際は、抗マラリア薬の予防内服を行うことが望ましいとされています。

～感染性胃腸炎～ 感染性胃腸炎は、ウイルスや細菌などの病原体によって引き起こされる胃腸炎です。冬場は特に、感染力の強いノロウイルスに注意が必要です。ノロウイルスに感染すると、激しい下痢や嘔吐、発熱がみられます。特別な治療薬やワクチンはありません。アルコール消毒では感染性を失いませんので、ウイルスを含む感染者の嘔吐物や糞便は次亜塩素酸ナトリウムを使用して適切に処理し、処理後はしっかり手洗いを行いましょう。

神奈川県では現在、「ノロウイルス食中毒警戒情報」を発令中です。詳しくは以下のウェブサイトをご参照ください。

<https://www.pref.kanagawa.jp/docs/e8z/prs/r1293290.html>

## 今週の全数把握対象疾患

(当該週の国による集計及び各保健福祉事務所からの報告をもとに期日を決めて集計しているため、集計数が前後することがあります)

分類	対象疾患	内訳				神奈川県 (今週)	神奈川県 (2026年累計)
		県域	横浜市	川崎市	相模原市		
二類	結核	8	5	3		16	43
三類	腸管出血性大腸菌感染症		1	2		3	5
四類	デング熱				1	1	4
	マラリア		1			1	1
	レジオネラ症	1		1	1	3	14
五類	カルバペネム耐性腸内細菌目細菌感染症	1				1	3
	劇症型溶血性レンサ球菌感染症		1	1		2	13
	後天性免疫不全症候群			1	1	2	2
	侵襲性肺炎球菌感染症		2	2		4	10
	梅毒	4	3	1	1	9	35
	百日咳	5	3	2	1	11	27

## 今週の定点把握対象疾患

定点医療機関数: 2025 年 41 週報より、表 1 の中に掲載いたします。

### 神奈川県感染症情報センター

神奈川県衛生研究所 企画情報部 衛生情報課

TEL: 0467-83-4400(代表) FAX: 0467-89-5211(企画情報部)

県域とは、神奈川県内の市町村のうち、横浜市、川崎市、相模原市を除いた地域です



# 神奈川県感染症発生情報(3 週報)

(2026 年 1 月 12 日～2026 年 1 月 18 日)

<https://www.pref.kanagawa.jp/sys/eiken>

## 全数把握対象疾患情報

- ・結核 16 例:年齢群は 20 歳代 2 例、30 歳代 1 例、40 歳代 1 例、50 歳代 2 例、60 歳代 4 例、70 歳代 1 例、80 歳代 4 例、90 歳以上 1 例、病型は肺結核 6 例、肺結核及び結核性胸膜炎 1 例、結核性胸膜炎 1 例、脊椎カリエス 1 例、無症状病原体保有者 7 例
- ・腸管出血性大腸菌感染症 3 例:年齢群は 10 歳代 1 例、40 歳代 1 例、60 歳代 1 例、血清型・毒素型は O55・VT1 1 例、O157・VT2 1 例、O 不明・VT1 1 例、推定感染経路は経口感染 2 例、不明 1 例、推定感染地域は神奈川県 1 例、日本国内都道府県不明 1 例、不明 1 例
- ・デング熱 1 例:年齢群は 20 歳代、病型はデング熱、推定感染経路は動物・蚊・昆虫等からの感染、推定感染地域は国外(インドネシア)
- ・マラリア 1 例:年齢群は 50 歳代、病型は熱帯熱、感染経路は蚊からの感染、感染地域は国外(タンザニア)
- ・レジオネラ症 3 例:年齢群は 70 歳代 3 例、病型は肺炎型 2 例、ポンティアック熱型 1 例、推定感染経路は水系感染 1 例、不明 2 例、推定感染地域は神奈川県 2 例、不明 1 例
- ・カルバペネム耐性腸内細菌目細菌感染症 1 例:年齢群は 80 歳代、菌種は *Escherichia coli*、感染経路は不明、感染地域は日本国内都道府県不明
- ・劇症型溶血性レンサ球菌感染症 2 例:年齢群は 70 歳代 1 例、90 歳以上 1 例、血清群は A 群 1 例、B 群 1 例、推定感染経路は飛沫感染 1 例、不明 1 例、推定感染地域は神奈川県 2 例
- ・後天性免疫不全症候群 2 例:年齢群は 20 歳代 1 例、30 歳代 1 例、病型は AIDS 1 例、無症候性キャリア 1 例、推定感染経路は性的接触 2 例、推定感染地域は国内 2 例
- ・侵襲性肺炎球菌感染症 4 例:年齢群は 40 歳代 1 例、50 歳代 1 例、60 歳代 1 例、80 歳代 1 例、感染経路は不明 4 例、推定感染地域は神奈川県 1 例、日本国内都道府県不明又は国外(渡航先不明)1 例、不明 2 例、ワクチン接種歴は接種なし 2 例、不明 2 例
- ・梅毒 9 例:年齢群は 20 歳代 1 例、30 歳代 1 例、40 歳代 4 例、50 歳代 2 例、90 歳以上 1 例、病型は早期顕症梅毒 I 期 2 例、早期顕症梅毒 II 期 4 例、無症状病原体保有者 3 例、推定感染経路は性的接触 8 例、不明 1 例、推定感染地域は神奈川県 4 例、東京都 1 例、日本国内都道府県不明 1 例、不明 3 例
- ・百日咳 11 例:年齢群は 10 歳未満 3 例、10 歳代 2 例、20 歳代 1 例、30 歳代 1 例、40 歳代 2 例、50 歳代 1 例、60 歳代 1 例、LAMP 法等病原体遺伝子検出 4 例、推定感染経路は家族内感染 2 例、家族内感染又はその他 4 例、不明 5 例、推定感染地域は神奈川県 7 例、神奈川県又は東京都 1 例、日本国内都道府県不明 1 例、不明 2 例、ワクチン接種歴は接種あり(4 回)3 例、接種あり(1 回)1 例、不明 7 例

## 報告が遅れた全数把握対象疾患情報(2025 年第 3 週～2026 年第 2 週診断分)

※届出内容の確認に時間を要した等により、週報での報告が遅れた症例を記載します。

- ・結核 5 例:年齢群は 50 歳代 1 例、70 歳代 1 例、80 歳代 3 例、病型は肺結核 2 例、結核性脊椎炎 1 例、結核性胸膜炎 1 例、無症状病原体保有者 1 例
- ・E 型肝炎 1 例:年齢群は 50 歳代、感染経路は不明、感染地域は日本国内都道府県不明
- ・カルバペネム耐性腸内細菌目細菌感染症 1 例:年齢群は 70 歳代、菌種は *Enterobacter cloacae*、推定感染経路はその他、推定感染地域は神奈川県
- ・侵襲性肺炎球菌感染症 2 例:年齢群は 10 歳代 1 例、80 歳代 1 例、感染経路は不明 2 例、推定感染地域は神奈川県 1 例、日本国内都道府県不明 1 例、ワクチン接種歴は接種あり(4 回)1 例、接種なし 1 例
- ・梅毒 3 例:年齢群は 20 歳代 1 例、40 歳代 1 例、70 歳代 1 例、病型は早期顕症梅毒 I 期 1 例、早期顕症梅毒 II 期 1 例、無症状病原体保有者 1 例、推定感染経路は性的接触 2 例、不明 1 例、推定感染地域は神奈川県 1 例、東京都 1 例、日本国内都道府県不明 1 例
- ・百日咳 2 例:年齢群は 10 歳未満 1 例、20 歳代 1 例、LAMP 法等病原体遺伝子検出 1 例、推定感染経路は家族内感染又はその他 1 例、不明 1 例、推定感染地域は神奈川県 1 例、日本国内都道府県不明 1 例、ワクチン接種歴は接種あり(4 回)1 例、不明 1 例

## 更新履歴 (内容を修正した場合、こちらでお知らせします)

### 神奈川県感染症情報センター

神奈川県衛生研究所 企画情報部 衛生情報課

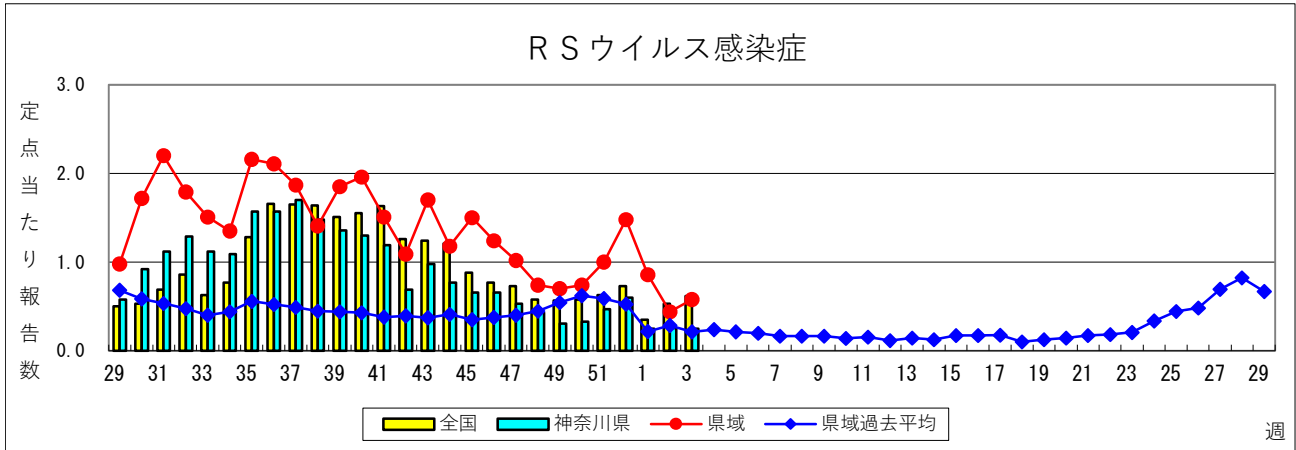
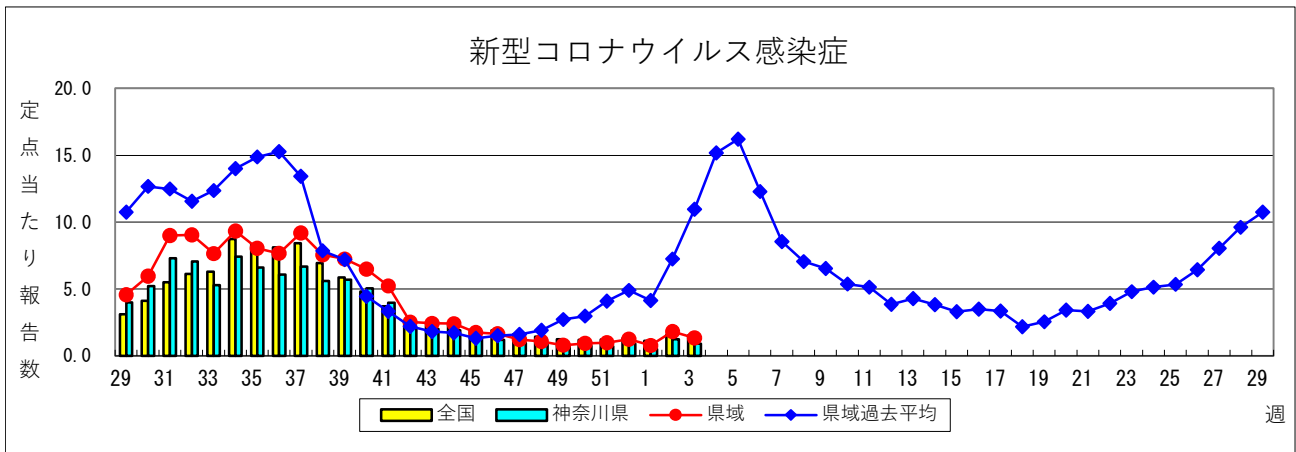
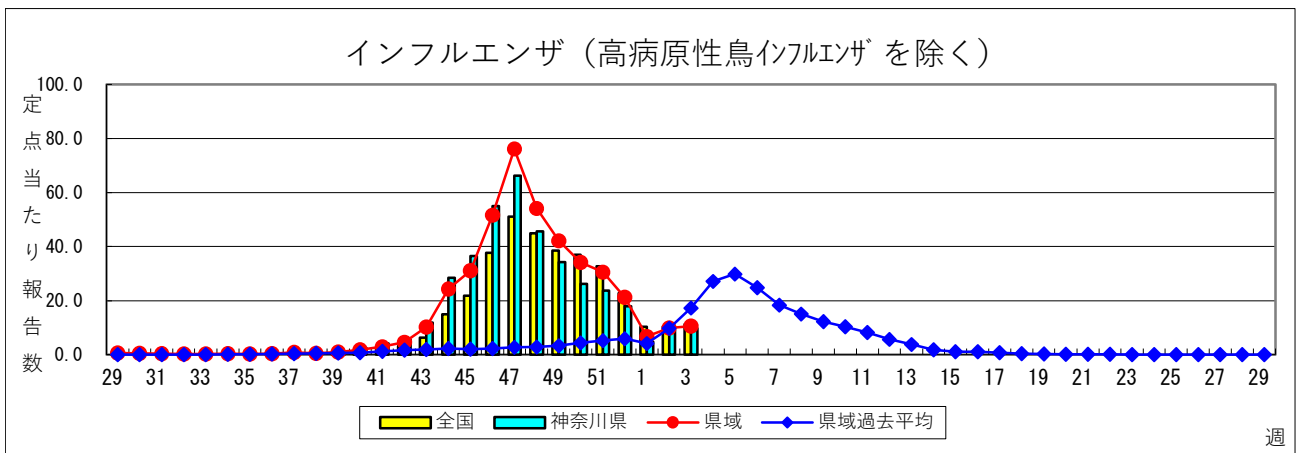
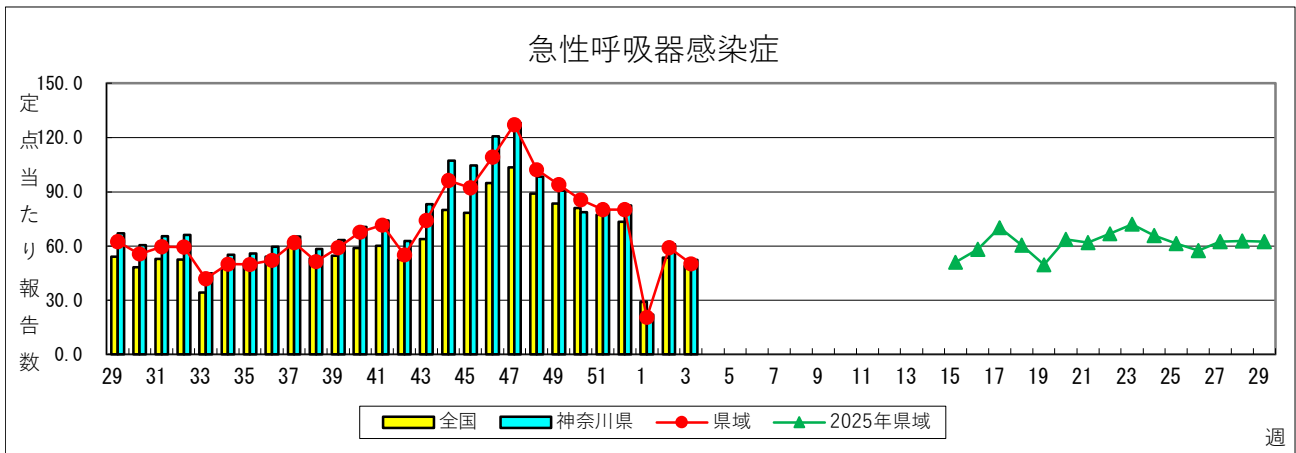
TEL:0467-83-4400(代表) FAX:0467-89-5211(企画情報部)

県域とは、神奈川県内の市町村のうち、横浜市、川崎市、相模原市を除いた地域です

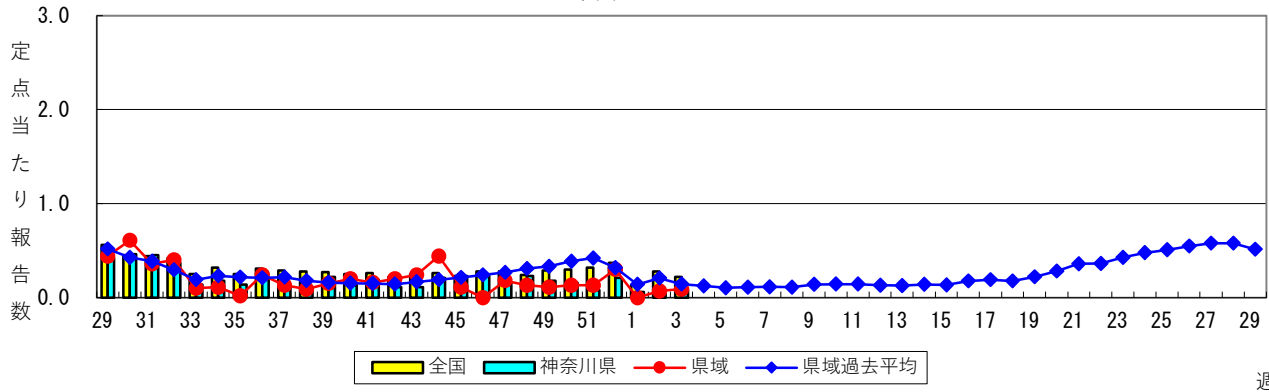
## 感染症発生動向調査：週報対象疾患の時系列グラフ

※疾患名の括弧書きは、一般名称であり、正式名称ではありません。  
※神奈川県 & 県域（横浜市・川崎市・相模原市を除く）のデータです。

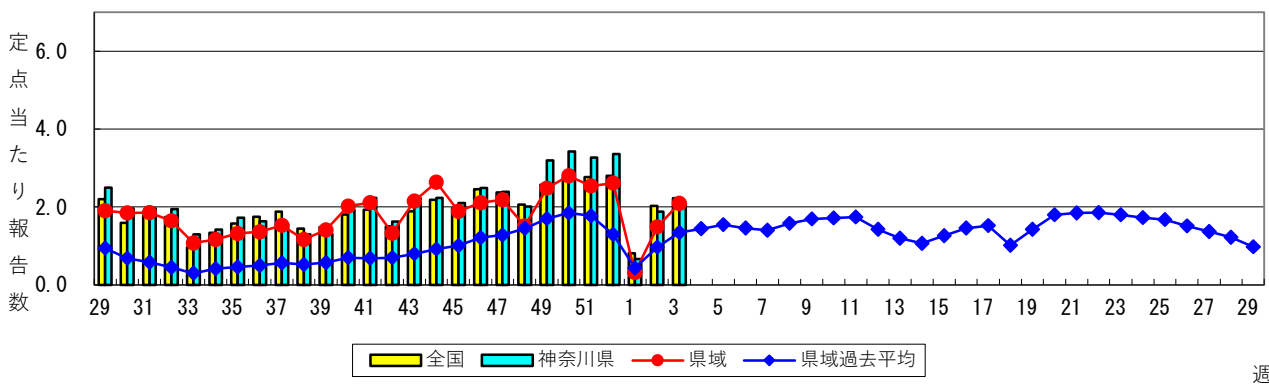
2026年03週  
(01月12日～01月18日)



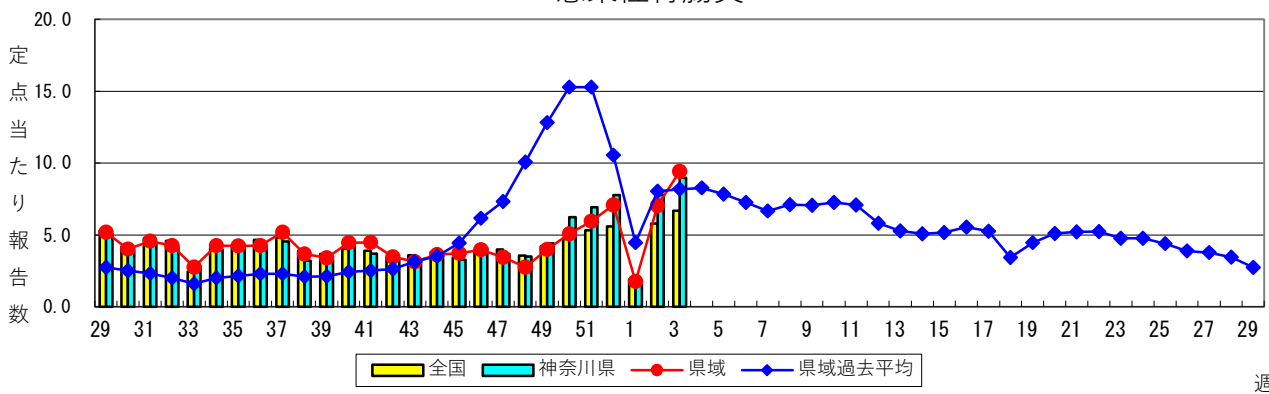
### 咽頭結膜熱



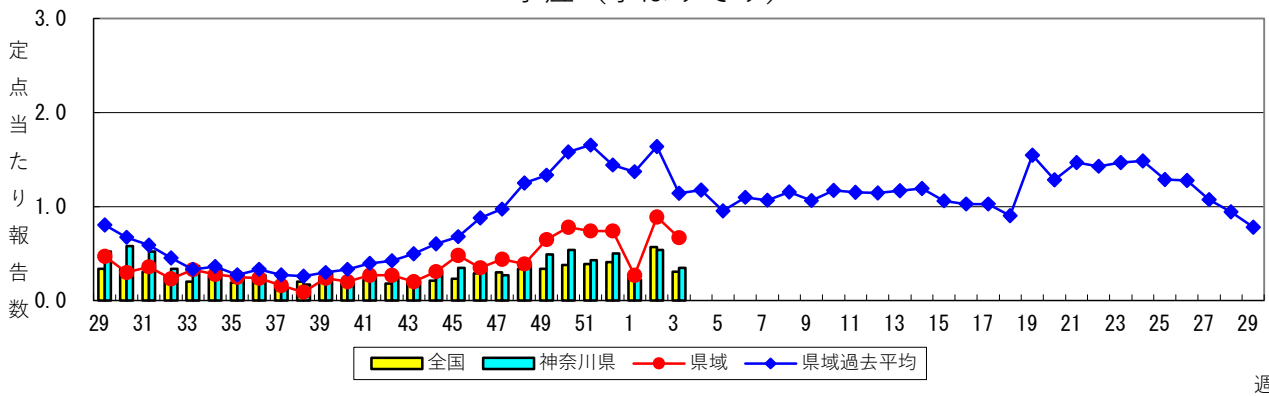
### A群溶血性レンサ球菌咽頭炎



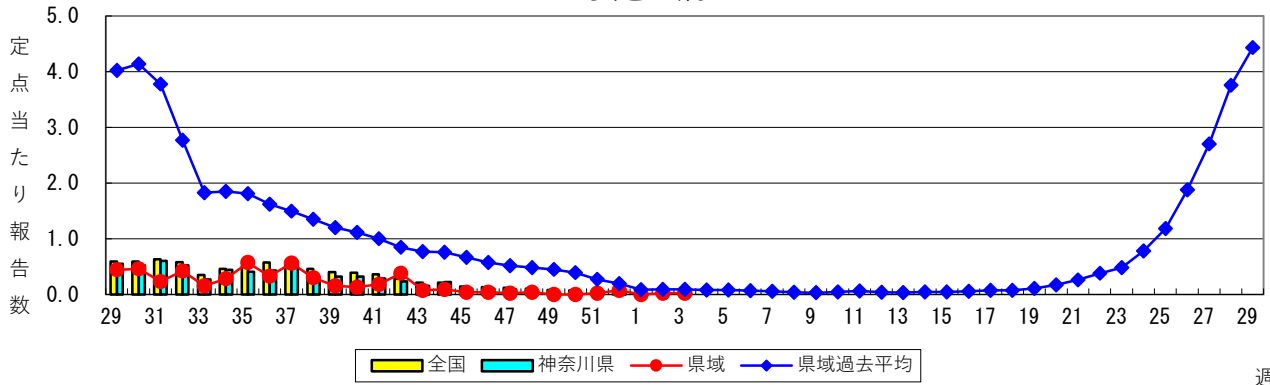
### 感染性胃腸炎



### 水痘（水ぼうそう）

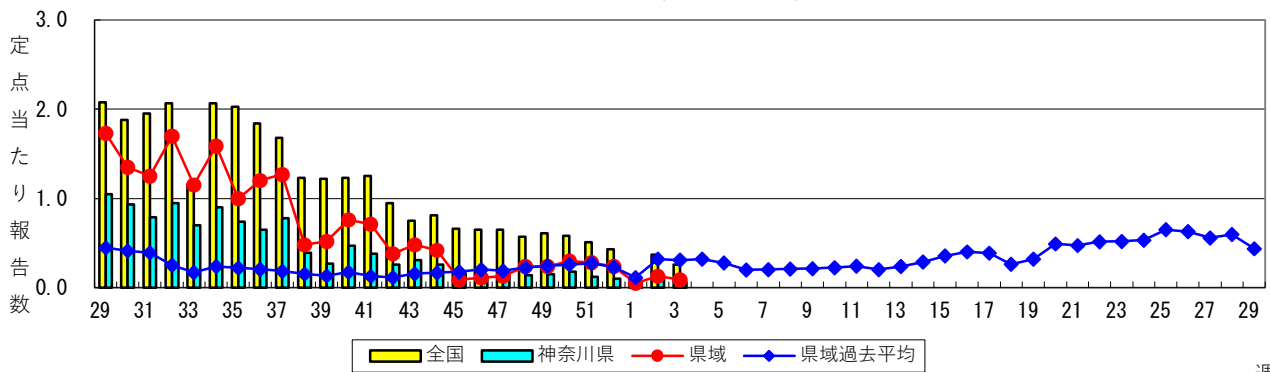


### 手足口病



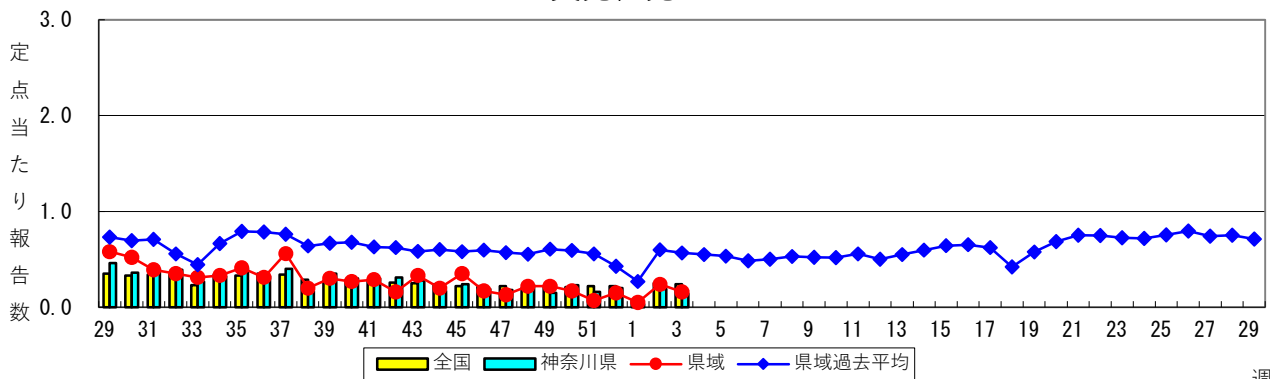
週

### 伝染性紅斑（リンゴ病）



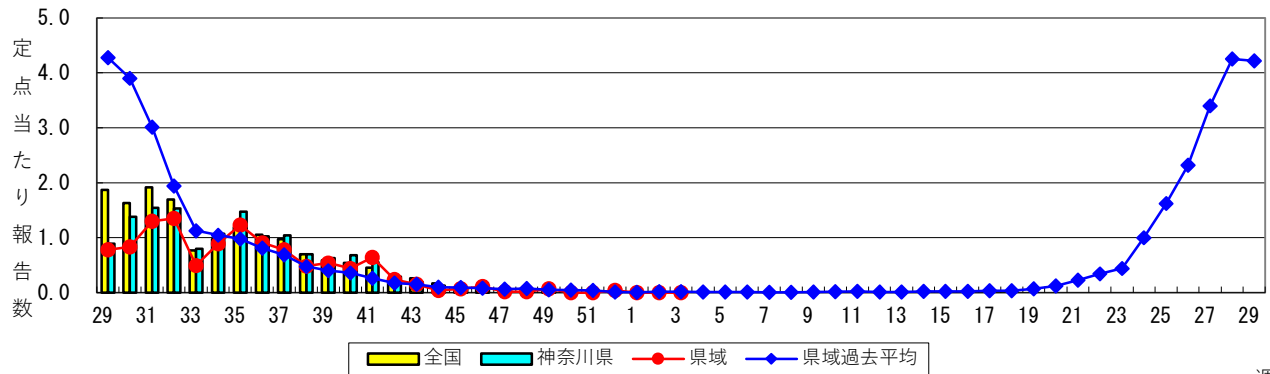
週

### 突発性発しん



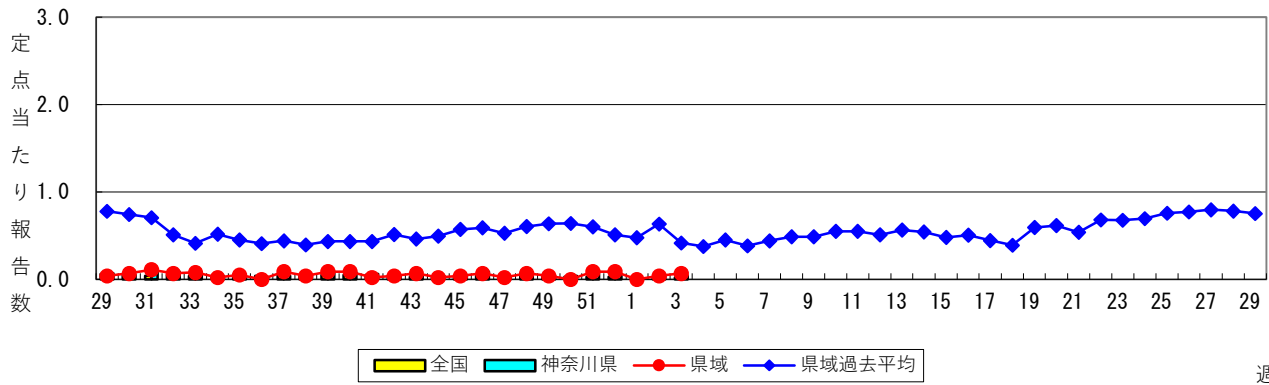
週

### ヘルパンギーナ

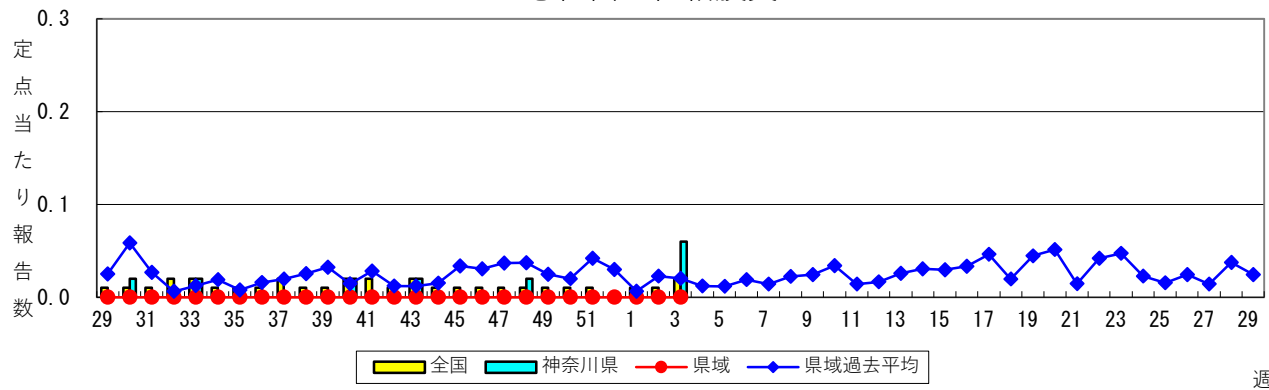


週

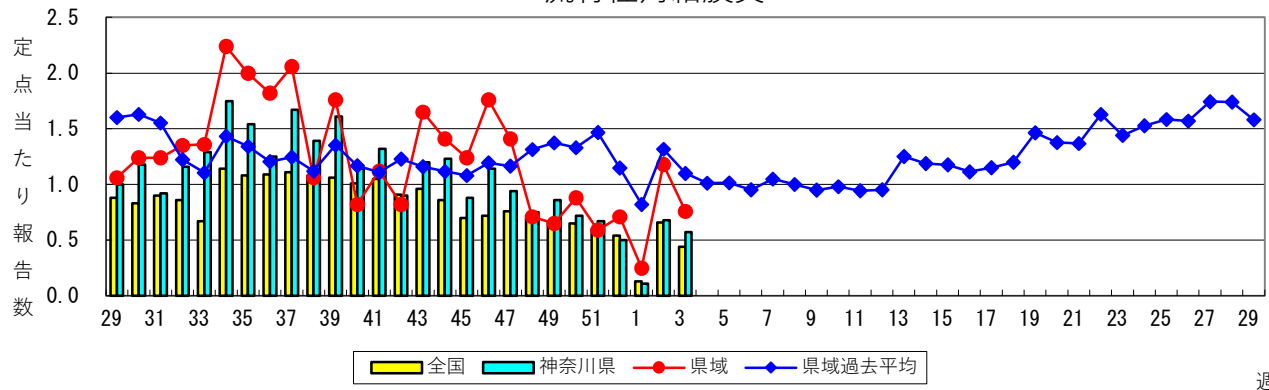
流行性耳下腺炎（おたふくかぜ）



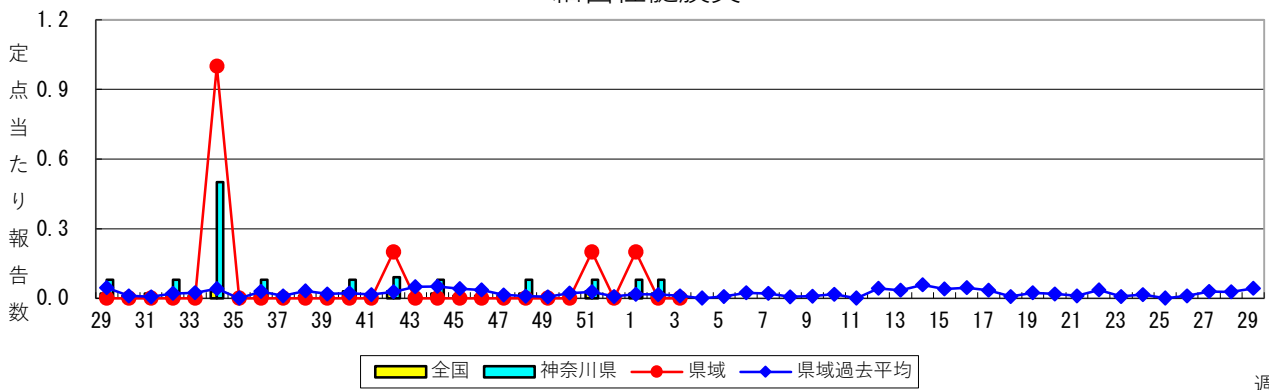
急性出血性結膜炎



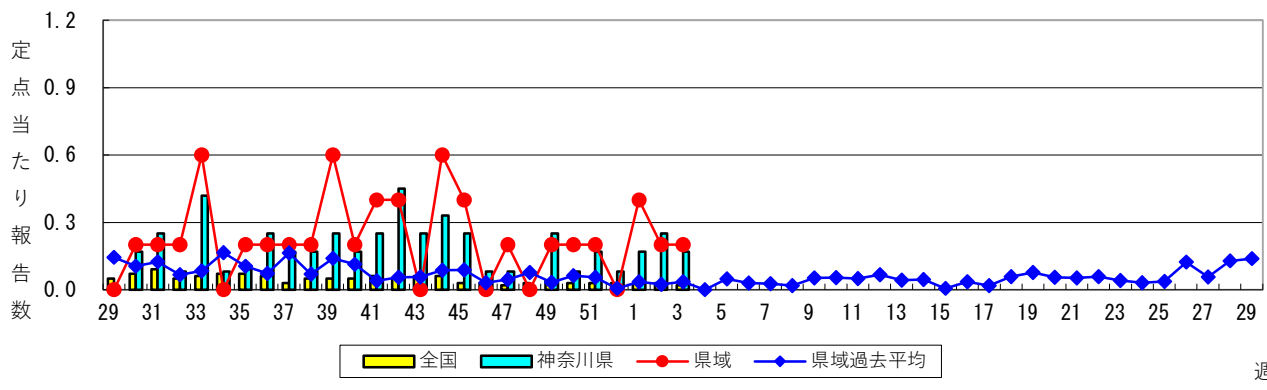
流行性角結膜炎



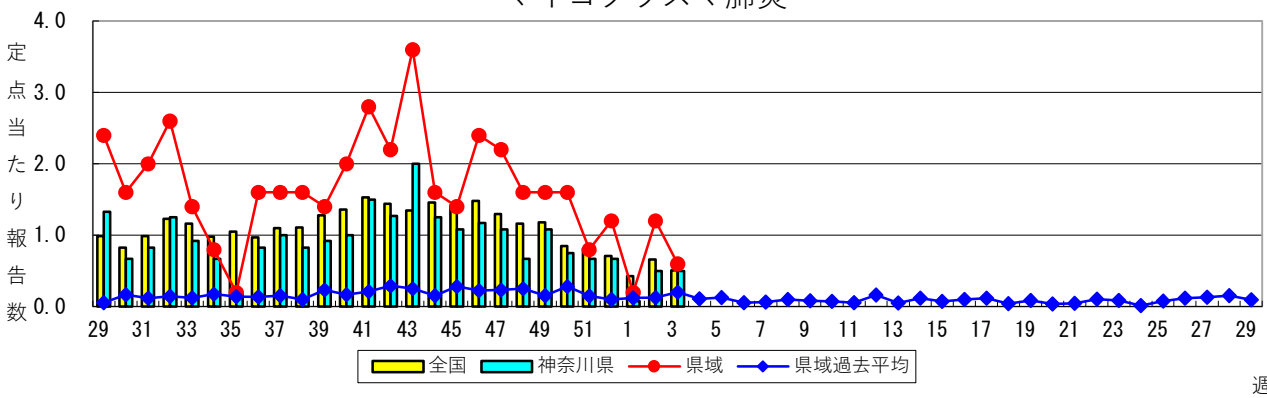
細菌性髄膜炎



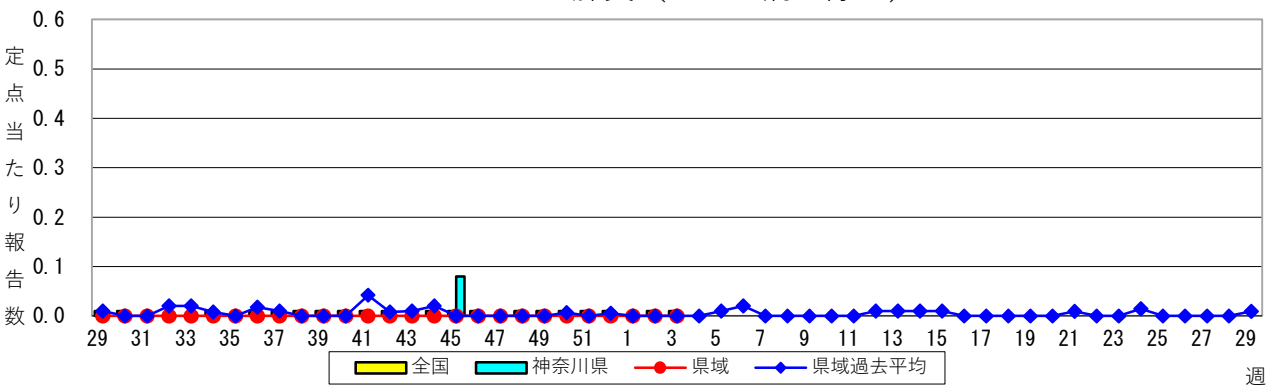
### 無菌性髄膜炎



### マイコプラズマ肺炎



### クラミジア肺炎（オウム病を除く）



### 感染性胃腸炎（ロタウイルス）

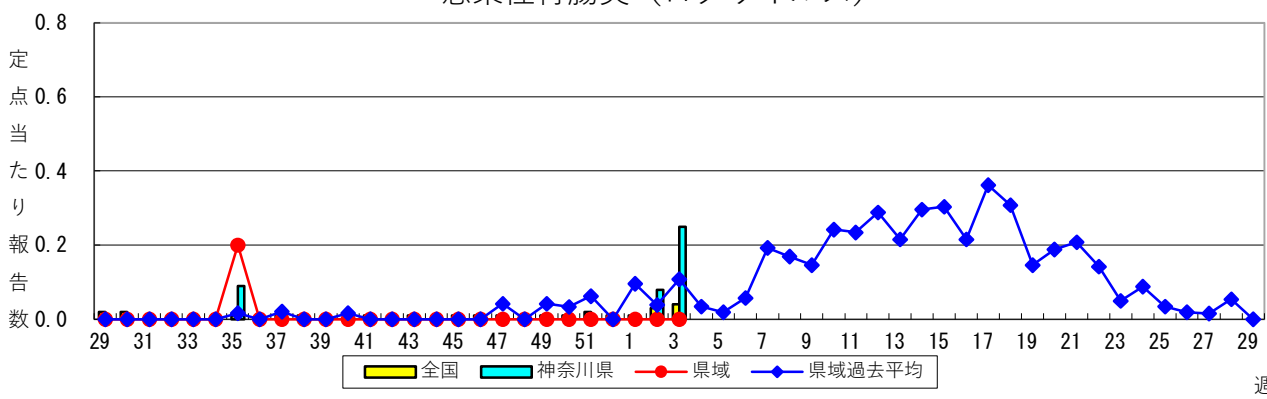


表1 報告数・定点当たり報告数 疾病、政令市・保健所別 (その1)

2026年03週(01月12日～01月18日)

\*県域とは、神奈川県内の市町村のうち横浜市、川崎市、相模原市を除いた地域です。

神奈川県	急性呼吸器感染症定点 報告定点数：238						基幹定点 報告定点数：12	
	急性呼吸器感染症		インフルエンザ (高病原性鳥インフルエンザを除く)		新型コロナウイルス 感染症		インフルエンザ (入院患者)	新型コロナウイルス 感染症 (入院患者)
	報告数	定点当たり	報告数	定点当たり	報告数	定点当たり	報告数	報告数
全県	12,414	52.16	2,344	9.85	221	0.93	27	19
横浜市	4,113	49.55	708	8.53	51	0.61	16	4
川崎市	3,482	58.03	586	9.77	46	0.77	1	4
相模原市	858	53.63	215	13.44	17	1.06	3	1
県域	3,961	50.14	835	10.57	107	1.35	7	10
横須賀市	238	26.44	89	9.89	19	2.11	-	2
藤沢市	517	34.47	67	4.47	15	1.00	2	3
茅ヶ崎市	369	52.71	92	13.14	6	0.86	...	...
平塚	417	59.57	101	14.43	9	1.29	1	2
平塚 秦野センター	480	68.57	117	16.71	10	1.43	...	...
鎌倉	106	21.20	20	4.00	2	0.40	...	...
鎌倉 三崎センター	45	22.50	10	5.00	2	1.00	...	...
小田原	107	21.40	45	9.00	6	1.20	...	...
小田原 足柄上センター	31	15.50	3	1.50	1	0.50	4	3
厚木	1,072	82.46	214	16.46	29	2.23	-	-
厚木 大和センター	579	82.71	77	11.00	8	1.14	...	...

神奈川県	小児科定点 報告定点数：139									
	R S ウイルス感染症		咽頭結膜熱		A 群溶血性レンサ球菌 咽頭炎		感染性胃腸炎		水痘	
	報告数	定点当たり	報告数	定点当たり	報告数	定点当たり	報告数	定点当たり	報告数	定点当たり
全県	35	0.25	11	0.08	295	2.12	1,248	8.98	48	0.35
横浜市	3	0.06	2	0.04	107	2.23	512	10.67	8	0.17
川崎市	5	0.14	4	0.11	79	2.14	275	7.43	9	0.24
相模原市	1	0.11	1	0.11	15	1.67	37	4.11	1	0.11
県域	26	0.58	4	0.09	94	2.09	424	9.42	30	0.67
横須賀市	-	-	2	0.40	7	1.40	81	16.20	6	1.20
藤沢市	1	0.11	-	-	12	1.33	67	7.44	6	0.67
茅ヶ崎市	2	0.50	-	-	5	1.25	27	6.75	2	0.50
平塚	-	-	-	-	4	1.00	19	4.75	4	1.00
平塚 秦野センター	3	0.75	-	-	13	3.25	42	10.50	2	0.50
鎌倉	1	0.50	-	-	1	0.50	13	6.50	1	0.50
鎌倉 三崎センター	-	-	-	-	2	2.00	5	5.00	-	-
小田原	1	0.33	-	-	2	0.67	28	9.33	2	0.67
小田原 足柄上センター	-	-	-	-	-	-	1	1.00	1	1.00
厚木	17	2.13	2	0.25	37	4.63	104	13.00	1	0.13
厚木 大和センター	1	0.25	-	-	11	2.75	37	9.25	5	1.25

神奈川県	小児科定点 報告定点数：139									
	手足口病		伝染性紅斑		突発性発しん		ヘルパンギーナ		流行性耳下腺炎	
	報告数	定点当たり	報告数	定点当たり	報告数	定点当たり	報告数	定点当たり	報告数	定点当たり
全県	2	0.01	9	0.06	20	0.14	2	0.01	6	0.04
横浜市	-	-	5	0.10	10	0.21	1	0.02	2	0.04
川崎市	1	0.03	-	-	3	0.08	1	0.03	1	0.03
相模原市	-	-	-	-	-	-	-	-	-	-
県域	1	0.02	4	0.09	7	0.16	-	-	3	0.07
横須賀市	-	-	2	0.40	-	-	-	-	-	-
藤沢市	-	-	1	0.11	2	0.22	-	-	1	0.11
茅ヶ崎市	-	-	-	-	1	0.25	-	-	1	0.25
平塚	-	-	1	0.25	1	0.25	-	-	-	-
平塚 秦野センター	-	-	-	-	-	-	-	-	-	-
鎌倉	-	-	-	-	-	-	-	-	-	-
鎌倉 三崎センター	-	-	-	-	1	1.00	-	-	-	-
小田原	-	-	-	-	-	-	-	-	-	-
小田原 足柄上センター	-	-	-	-	-	-	-	-	-	-
厚木	1	0.13	-	-	1	0.13	-	-	-	-
厚木 大和センター	-	-	-	-	1	0.25	-	-	1	0.25

2026年03週(01月12日～01月18日)

	眼科定点 報告定点数：51			
神奈川県	急性出血性結膜炎		流行性角結膜炎	
	報告数	定点当たり	報告数	定点当たり
全県	3	0.06	29	0.57
横浜市	-	-	12	0.57
川崎市	-	-	3	0.33
相模原市	3	0.75	1	0.25
県域	-	-	13	0.76
横須賀市	-	-	-	-
藤沢市	-	-	3	1.00
茅ヶ崎市	-	-	-	-
平塚	-	-	-	-
平塚 秦野センター	-	-	1	1.00
鎌倉	-	-	1	1.00
鎌倉 三崎センター	…	…	…	…
小田原	-	-	2	2.00
小田原 足柄上センター	…	…	…	…
厚木	-	-	5	1.67
厚木 大和センター	-	-	1	0.50

[illegible]

表2 報告数・定点当たり報告数、疾病・年齢階級別

(全県及び横浜市・川崎市・相模原市を除く県域) (その1)

2026年03週(01月12日～01月18日)

\*表2は、各保健福祉事務所からの最新の報告をもとに作成しているため、国の還元データである表1および表3の数値と一致しないことがあります。  
\*インフルエンザ及び新型コロナウイルス感染症の全国数値は厚生労働省からの公表後に表に反映します。

急性呼吸器感染症定点		項目	合計	0歳	1～4歳	5～9歳
急性呼吸器感染症	全国	報告数	185,435	9,595	56,857	37,134
		定点当たり	48.91	2.53	15.00	9.80
	全県	報告数	12,414	546	3,725	2,502
		定点当たり	52.16	2.29	15.65	10.51
	県域	報告数	3,961	153	1,138	780
		定点当たり	50.14	1.94	14.41	9.87

急性呼吸器感染症定点		項目	10～14歳	15～19歳	20～29歳	30～39歳	40～49歳	50～59歳	60～69歳	70～79歳	80歳以上
急性呼吸器感染症	全国	報告数	19,803	8,670	9,465	8,911	8,141	7,816	6,246	6,353	6,444
		定点当たり	5.22	2.29	2.50	2.35	2.15	2.06	1.65	1.68	1.70
	全県	報告数	1,428	675	715	636	628	608	390	318	243
		定点当たり	6.00	2.84	3.00	2.67	2.64	2.55	1.64	1.34	1.02
	県域	報告数	443	243	248	205	205	216	133	111	86
		定点当たり	5.61	3.08	3.14	2.59	2.59	2.73	1.68	1.41	1.09

急性呼吸器感染症定点		項目	合計	～5か月	～11か月	1歳	2歳	3歳	4歳	5歳	6歳	7歳	8歳	9歳
インフルエンザ (高病原性鳥インフルエンザを除く)	全国	報告数	43,027	205	433	1,421	1,707	1,802	2,116	2,343	2,424	2,135	1,987	1,902
		定点当たり	11.33	0.05	0.11	0.37	0.45	0.47	0.56	0.62	0.64	0.56	0.52	0.50
	全県	報告数	2,344	9	17	59	66	100	83	113	98	121	121	89
		定点当たり	9.85	0.04	0.07	0.25	0.28	0.42	0.35	0.47	0.41	0.51	0.51	0.37
	県域	報告数	835	3	4	25	20	34	31	34	36	48	44	32
		定点当たり	10.57	0.04	0.05	0.32	0.25	0.43	0.39	0.43	0.46	0.61	0.56	0.41
新型コロナウイルス感染症	全国	報告数	5,833	77	123	277	130	118	104	114	95	94	88	72
		定点当たり	1.54	0.02	0.03	0.07	0.03	0.03	0.03	0.03	0.03	0.02	0.02	0.02
	全県	報告数	221	3	4	8	5	5	3	2	4	3	4	4
		定点当たり	0.93	0.01	0.02	0.03	0.02	0.02	0.01	0.01	0.02	0.01	0.02	0.02
	県域	報告数	107	1	1	-	2	3	1	-	-	1	1	2
		定点当たり	1.35	0.01	0.01	-	0.03	0.04	0.01	-	-	0.01	0.01	0.03

急性呼吸器感染症定点		項目	10～14歳	15～19歳	20～29歳	30～39歳	40～49歳	50～59歳	60～69歳	70～79歳	80歳以上
インフルエンザ (高病原性鳥インフルエンザを除く)	全国	報告数	7,996	3,802	3,683	2,614	2,282	1,633	1,093	734	715
		定点当たり	2.10	1.00	0.97	0.69	0.60	0.43	0.29	0.19	0.19
	全県	報告数	454	274	264	150	130	104	48	26	18
		定点当たり	1.91	1.15	1.11	0.63	0.55	0.44	0.20	0.11	0.08
	県域	報告数	145	108	89	50	52	44	17	12	7
		定点当たり	1.84	1.37	1.13	0.63	0.66	0.56	0.22	0.15	0.09
新型コロナウイルス感染症	全国	報告数	356	242	476	505	554	612	487	615	694
		定点当たり	0.09	0.06	0.13	0.13	0.15	0.16	0.13	0.16	0.18
	全県	報告数	21	12	18	18	21	31	19	23	13
		定点当たり	0.09	0.05	0.08	0.08	0.09	0.13	0.08	0.10	0.05
	県域	報告数	12	8	9	9	8	21	5	13	10
		定点当たり	0.15	0.10	0.11	0.11	0.10	0.27	0.06	0.16	0.13

基幹定点		項目	合計	0歳	1～9歳	10～19歳	20～29歳	30～39歳	40～49歳	50～59歳	60～69歳	70～79歳	80歳以上
インフルエンザ (入院患者)	全国	報告数	844	30	152	43	21	13	16	37	72	134	326
	全県	報告数	27	3	1	2	0	0	0	1	1	5	14
	県域	報告数	7	0	0	1	0	0	0	0	0	2	4
新型コロナウイルス感染症 (入院患者)	全国	報告数	670	9	28	7	6	10	7	24	54	187	338
	全県	報告数	19	0	0	0	0	1	0	1	0	5	12
	県域	報告数	10	0	0	0	0	1	0	0	0	2	7

表2 報告数・定点当たり報告数、疾病・年齢階級別

(全県及び横浜市・川崎市・相模原市を除く県域) (その2)

2026年03週(01月12日～01月18日)

\*表2は、各保健福祉事務所からの最新の報告をもとに作成しているため、国の還元データである表1および表3の数値と一致しないことがあります。

小児科定点		項目	合計	～5か月	～11か月	1歳	2歳	3歳	4歳	5歳	6歳	7歳	8歳	9歳
R S ウイルス 感染症	全国	報告数	1,430	180	181	544	294	119	44	21	8	7	9	2
		定点当たり	0.62	0.08	0.08	0.24	0.13	0.05	0.02	0.01	0.00	0.00	0.00	0.00
	全県	報告数	35	3	4	13	9	6	-	-	-	-	-	-
		定点当たり	0.25	0.02	0.03	0.09	0.06	0.04	-	-	-	-	-	-
	県域	報告数	26	-	4	9	7	6	-	-	-	-	-	-
		定点当たり	0.58	-	0.09	0.20	0.16	0.13	-	-	-	-	-	-
咽頭結膜熱	全国	報告数	504	4	34	130	87	59	50	43	34	18	10	9
		定点当たり	0.22	0.00	0.01	0.06	0.04	0.03	0.02	0.02	0.01	0.01	0.00	0.00
	全県	報告数	11	-	-	-	2	2	2	1	1	1	-	1
		定点当たり	0.08	-	-	-	0.01	0.01	0.01	0.01	0.01	0.01	-	0.01
	県域	報告数	4	-	-	-	2	1	1	-	-	-	-	-
		定点当たり	0.09	-	-	-	0.04	0.02	0.02	-	-	-	-	-
A 群溶血性 レンサ球菌 咽頭炎	全国	報告数	5,115	1	16	178	297	475	683	647	572	485	402	362
		定点当たり	2.22	0.00	0.01	0.08	0.13	0.21	0.30	0.28	0.25	0.21	0.17	0.16
	全県	報告数	295	-	2	12	13	23	29	34	33	33	30	24
		定点当たり	2.12	-	0.01	0.09	0.09	0.17	0.21	0.24	0.24	0.24	0.22	0.17
	県域	報告数	94	-	-	2	2	7	7	10	8	17	15	8
		定点当たり	2.09	-	-	0.04	0.04	0.16	0.16	0.22	0.18	0.38	0.33	0.18
感染性胃腸炎	全国	報告数	15,412	174	830	2,333	1,768	1,291	1,192	1,090	1,011	705	687	628
		定点当たり	6.68	0.08	0.36	1.01	0.77	0.56	0.52	0.47	0.44	0.31	0.30	0.27
	全県	報告数	1,248	11	60	155	140	112	90	90	95	55	65	63
		定点当たり	8.98	0.08	0.43	1.12	1.01	0.81	0.65	0.65	0.68	0.40	0.47	0.45
	県域	報告数	424	3	24	51	53	40	35	26	34	19	22	19
		定点当たり	9.42	0.07	0.53	1.13	1.18	0.89	0.78	0.58	0.76	0.42	0.49	0.42
水痘	全国	報告数	715	16	26	31	36	27	43	40	51	65	63	68
		定点当たり	0.31	0.01	0.01	0.01	0.02	0.01	0.02	0.02	0.02	0.03	0.03	0.03
	全県	報告数	48	2	-	1	1	4	3	3	7	4	2	1
		定点当たり	0.35	0.01	-	0.01	0.01	0.03	0.02	0.02	0.05	0.03	0.01	0.01
	県域	報告数	30	1	-	1	-	1	2	1	5	4	1	1
		定点当たり	0.67	0.02	-	0.02	-	0.02	0.04	0.02	0.11	0.09	0.02	0.02
手足口病	全国	報告数	100	1	4	50	20	5	5	5	3	-	3	-
		定点当たり	0.04	0.00	0.00	0.02	0.01	0.00	0.00	0.00	0.00	-	0.00	-
	全県	報告数	2	-	-	1	-	-	-	1	-	-	-	-
		定点当たり	0.01	-	-	0.01	-	-	-	0.01	-	-	-	-
	県域	報告数	1	-	-	-	-	-	-	1	-	-	-	-
		定点当たり	0.02	-	-	-	-	-	-	0.02	-	-	-	-
伝染性紅斑	全国	報告数	606	1	4	40	48	66	88	112	88	57	32	29
		定点当たり	0.26	0.00	0.00	0.02	0.02	0.03	0.04	0.05	0.04	0.02	0.01	0.01
	全県	報告数	9	-	-	-	-	1	-	3	2	1	2	-
		定点当たり	0.06	-	-	-	-	0.01	-	0.02	0.01	0.01	0.01	-
	県域	報告数	4	-	-	-	-	1	-	1	1	-	1	-
		定点当たり	0.09	-	-	-	-	0.02	-	0.02	0.02	-	0.02	-
突発性発しん	全国	報告数	554	3	98	302	97	29	18	5	2	-	-	-
		定点当たり	0.24	0.00	0.04	0.13	0.04	0.01	0.01	0.00	0.00	-	-	-
	全県	報告数	20	-	2	14	2	1	-	1	-	-	-	-
		定点当たり	0.14	-	0.01	0.10	0.01	0.01	-	0.01	-	-	-	-
	県域	報告数	7	-	1	5	1	-	-	-	-	-	-	-
		定点当たり	0.16	-	0.02	0.11	0.02	-	-	-	-	-	-	-
ヘルパンギーナ	全国	報告数	45	-	4	14	6	4	5	2	3	1	1	3
		定点当たり	0.02	-	0.00	0.01	0.00	0.00	0.00	0.00	0.00	0.00	0.00	0.00
	全県	報告数	2	-	-	-	-	-	2	-	-	-	-	-
		定点当たり	0.01	-	-	-	-	-	0.01	-	-	-	-	-
	県域	報告数	-	-	-	-	-	-	-	-	-	-	-	-
		定点当たり	-	-	-	-	-	-	-	-	-	-	-	-
流行性耳下腺炎	全国	報告数	54	-	3	-	5	4	4	5	7	7	6	2
		定点当たり	0.02	-	0.00	-	0.00	0.00	0.00	0.00	0.00	0.00	0.00	0.00
	全県	報告数	6	-	-	-	1	-	-	-	1	1	1	-
		定点当たり	0.04	-	-	-	0.01	-	-	-	0.01	0.01	0.01	-
	県域	報告数	3	-	-	-	1	-	-	-	1	-	-	-
		定点当たり	0.07	-	-	-	0.02	-	-	-	0.02	-	-	-

表2 報告数・定点当たり報告数、疾病・年齢階級別  
(全県及び横浜市・川崎市・相模原市を除く県域) (その3)

2026年03週(01月12日～01月18日)

\*表2は、各保健福祉事務所からの最新の報告をもとに作成しているため、国の還元データである表1および表3の数値と一致しないことがあります。

小児科定点		項目	10～14 歳	15～19 歳	20歳以 上
R S ウイルス 感染症	全国	報告数	8	2	11
		定点当たり	0.00	0.00	0.00
	全県	報告数	-	-	-
		定点当たり	-	-	-
	県域	報告数	-	-	-
		定点当たり	-	-	-
咽頭結膜熱	全国	報告数	19	2	5
		定点当たり	0.01	0.00	0.00
	全県	報告数	1	-	-
		定点当たり	0.01	-	-
	県域	報告数	-	-	-
		定点当たり	-	-	-
A 群溶血性 レンサ球菌 咽頭炎	全国	報告数	709	75	213
		定点当たり	0.31	0.03	0.09
	全県	報告数	49	7	6
		定点当たり	0.35	0.05	0.04
	県域	報告数	11	6	1
		定点当たり	0.24	0.13	0.02
感染性胃腸炎	全国	報告数	1,956	450	1,297
		定点当たり	0.85	0.20	0.56
	全県	報告数	179	48	85
		定点当たり	1.29	0.35	0.61
	県域	報告数	56	15	27
		定点当たり	1.24	0.33	0.60
水痘	全国	報告数	215	24	10
		定点当たり	0.09	0.01	0.00
	全県	報告数	16	3	1
		定点当たり	0.12	0.02	0.01
	県域	報告数	9	3	1
		定点当たり	0.20	0.07	0.02
手足口病	全国	報告数	4	-	-
		定点当たり	0.00	-	-
	全県	報告数	-	-	-
		定点当たり	-	-	-
	県域	報告数	-	-	-
		定点当たり	-	-	-
伝染性紅斑	全国	報告数	36	1	4
		定点当たり	0.02	0.00	0.00
	全県	報告数	-	-	-
		定点当たり	-	-	-
	県域	報告数	-	-	-
		定点当たり	-	-	-
突発性発しん	全国	報告数	-	-	-
		定点当たり	-	-	-
	全県	報告数	-	-	-
		定点当たり	-	-	-
	県域	報告数	-	-	-
		定点当たり	-	-	-
ヘルパンギーナ	全国	報告数	1	-	1
		定点当たり	0.00	-	0.00
	全県	報告数	-	-	-
		定点当たり	-	-	-
	県域	報告数	-	-	-
		定点当たり	-	-	-
流行性耳下腺炎	全国	報告数	11	-	-
		定点当たり	0.00	-	-
	全県	報告数	2	-	-
		定点当たり	0.01	-	-
	県域	報告数	1	-	-
		定点当たり	0.02	-	-

表2 報告数・定点当たり報告数、疾病・年齢階級別  
(全県及び横浜市・川崎市・相模原市を除く県域) (その4)

2026年03週(01月12日～01月18日)

\*表2は、各保健福祉事務所からの最新の報告をもとに作成しているため、国の還元データである表1および表3の数値と一致しないことがあります。

眼科定点		項目	合計	～5か月	～11か月	1歳	2歳	3歳	4歳	5歳	6歳	7歳	8歳	9歳
急性出血性結膜炎	全国	報告数	11	-	-	-	1	-	-	-	-	-	-	-
		定点当たり	0.02	-	-	-	0.00	-	-	-	-	-	-	-
	全県	報告数	3	-	-	-	-	-	-	-	-	-	-	-
		定点当たり	0.06	-	-	-	-	-	-	-	-	-	-	-
	県域	報告数	-	-	-	-	-	-	-	-	-	-	-	-
		定点当たり	-	-	-	-	-	-	-	-	-	-	-	-
流行性角結膜炎	全国	報告数	303	3	5	4	4	8	8	5	5	5	3	3
		定点当たり	0.44	0.00	0.01	0.01	0.01	0.01	0.01	0.01	0.01	0.01	0.00	0.00
	全県	報告数	29	-	1	1	1	2	1	1	-	-	2	-
		定点当たり	0.57	-	0.02	0.02	0.02	0.04	0.02	0.02	-	-	0.04	-
	県域	報告数	13	-	-	-	1	1	-	-	-	-	1	-
		定点当たり	0.76	-	-	-	0.06	0.06	-	-	-	-	0.06	-

眼科定点		項目	10～14歳	15～19歳	20～29歳	30～39歳	40～49歳	50～59歳	60～69歳	70歳以上
急性出血性結膜炎	全国	報告数	-	-	3	1	3	1	2	-
		定点当たり	-	-	0.00	0.00	0.00	0.00	0.00	-
	全県	報告数	-	-	1	-	2	-	-	-
		定点当たり	-	-	0.02	-	0.04	-	-	-
	県域	報告数	-	-	-	-	-	-	-	-
		定点当たり	-	-	-	-	-	-	-	-
流行性角結膜炎	全国	報告数	14	8	34	66	43	30	35	20
		定点当たり	0.02	0.01	0.05	0.10	0.06	0.04	0.05	0.03
	全県	報告数	3	-	1	10	5	-	1	-
		定点当たり	0.06	-	0.02	0.20	0.10	-	0.02	-
	県域	報告数	2	-	-	3	4	-	1	-
		定点当たり	0.12	-	-	0.18	0.24	-	0.06	-

表2 報告数・定点当たり報告数、疾病・年齢階級別

(全県及び横浜市・川崎市・相模原市を除く県域) (その5)

2026年03週(01月12日～01月18日)

\*表2は、各保健福祉事務所からの最新の報告をもとに作成しているため、国の還元データである表1および表3の数値と一致しないことがあります。

基幹定点（週報）		項目	合計	0歳	1～4歳	5～9歳	10～14歳	15～19歳	20～24歳	25～29歳	30～34歳	35～39歳	40～44歳	45～49歳
細菌性髄膜炎	全国	報告数	5	-	-	-	-	-	-	-	-	-	-	-
		定点当たり	0.01	-	-	-	-	-	-	-	-	-	-	-
	全県	報告数	-	-	-	-	-	-	-	-	-	-	-	-
		定点当たり	-	-	-	-	-	-	-	-	-	-	-	-
	県域	報告数	-	-	-	-	-	-	-	-	-	-	-	-
		定点当たり	-	-	-	-	-	-	-	-	-	-	-	-
無菌性髄膜炎	全国	報告数	12	2	-	-	1	1	-	2	2	-	-	-
		定点当たり	0.02	0.00	-	-	0.00	0.00	-	0.00	0.00	-	-	-
	全県	報告数	2	-	-	-	1	-	-	1	-	-	-	-
		定点当たり	0.17	-	-	-	0.08	-	-	0.08	-	-	-	-
	県域	報告数	1	-	-	-	-	-	-	1	-	-	-	-
		定点当たり	0.20	-	-	-	-	-	-	0.20	-	-	-	-
マイコプラズマ肺炎	全国	報告数	245	1	50	91	61	17	4	3	4	5	1	3
		定点当たり	0.51	0.00	0.10	0.19	0.13	0.04	0.01	0.01	0.01	0.01	0.00	0.01
	全県	報告数	6	-	1	3	2	-	-	-	-	-	-	-
		定点当たり	0.50	-	0.08	0.25	0.17	-	-	-	-	-	-	-
	県域	報告数	3	-	1	2	-	-	-	-	-	-	-	-
		定点当たり	0.60	-	0.20	0.40	-	-	-	-	-	-	-	-
クラミジア肺炎（オウム病を除く）	全国	報告数	4	-	2	1	1	-	-	-	-	-	-	-
		定点当たり	0.01	-	0.00	0.00	0.00	-	-	-	-	-	-	-
	全県	報告数	-	-	-	-	-	-	-	-	-	-	-	-
		定点当たり	-	-	-	-	-	-	-	-	-	-	-	-
	県域	報告数	-	-	-	-	-	-	-	-	-	-	-	-
		定点当たり	-	-	-	-	-	-	-	-	-	-	-	-
感染性胃腸炎（ロタウイルス）	全国	報告数	17	-	4	8	4	-	-	1	-	-	-	-
		定点当たり	0.04	-	0.01	0.02	0.01	-	-	0.00	-	-	-	-
	全県	報告数	3	-	1	1	-	-	-	1	-	-	-	-
		定点当たり	0.25	-	0.08	0.08	-	-	-	0.08	-	-	-	-
	県域	報告数	-	-	-	-	-	-	-	-	-	-	-	-
		定点当たり	-	-	-	-	-	-	-	-	-	-	-	-

基幹定点（週報）		項目	50～54歳	55～59歳	60～64歳	65～69歳	70歳以上
細菌性髄膜炎	全国	報告数	-	-	1	-	4
		定点当たり	-	-	0.00	-	0.01
	全県	報告数	-	-	-	-	-
		定点当たり	-	-	-	-	-
	県域	報告数	-	-	-	-	-
		定点当たり	-	-	-	-	-
無菌性髄膜炎	全国	報告数	1	-	-	-	3
		定点当たり	0.00	-	-	-	0.01
	全県	報告数	-	-	-	-	-
		定点当たり	-	-	-	-	-
	県域	報告数	-	-	-	-	-
		定点当たり	-	-	-	-	-
マイコプラズマ肺炎	全国	報告数	1	2	-	-	2
		定点当たり	0.00	0.00	-	-	0.00
	全県	報告数	-	-	-	-	-
		定点当たり	-	-	-	-	-
	県域	報告数	-	-	-	-	-
		定点当たり	-	-	-	-	-
クラミジア肺炎（オウム病を除く）	全国	報告数	-	-	-	-	-
		定点当たり	-	-	-	-	-
	全県	報告数	-	-	-	-	-
		定点当たり	-	-	-	-	-
	県域	報告数	-	-	-	-	-
		定点当たり	-	-	-	-	-
感染性胃腸炎（ロタウイルス）	全国	報告数	-	-	-	-	-
		定点当たり	-	-	-	-	-
	全県	報告数	-	-	-	-	-
		定点当たり	-	-	-	-	-
	県域	報告数	-	-	-	-	-
		定点当たり	-	-	-	-	-

表3 5週前～今週の推移 (その1)

(全県及び横浜市・川崎市・相模原市を除く県域)

2026年03週(01月12日～01月18日)

	疾病名	項目		5 週前	4 週前	3 週前	2 週前	1 週前	今週
				50週	51週	52週	01週	02週	03週
				(12月08日～ 12月14日)	(12月15日～ 12月21日)	(12月22日～ 12月28日)	(12月29日～ 01月04日)	(01月05日～ 01月11日)	(01月12日～ 01月18日)
急性呼吸器感染症定点	急性呼吸器感染症	全県	報告数	18,729	19,129	19,376	3,332	14,255	12,414
			定点当たり	78.69	79.70	82.45	22.07	60.92	52.16
		県域	報告数	6,838	6,414	6,328	922	4,673	3,961
			定点当たり	85.48	80.18	80.10	20.49	59.15	50.14
	インフルエンザ (高病原性鳥インフルエンザを除く)	全県	報告数	6,383	5,765	4,304	695	2,178	2,344
			定点当たり	26.27	23.72	17.93	4.79	9.19	9.85
		県域	報告数	2,736	2,441	1,706	258	785	835
			定点当たり	34.20	30.51	21.33	6.79	9.94	10.57
	新型コロナウィルス感染症	全県	報告数	185	177	221	72	298	221
			定点当たり	0.76	0.73	0.92	0.50	1.26	0.93
		県域	報告数	75	80	101	30	144	107
			定点当たり	0.94	1.00	1.26	0.79	1.82	1.35
基幹定点	インフルエンザ (入院患者)	全県	報告数	49	51	46	29	30	27
		県域	報告数	10	17	17	13	14	7
	新型コロナウィルス感染症 (入院患者)	全県	報告数	39	23	17	18	20	19
		県域	報告数	15	14	12	10	7	10

**表3 5週前～今週の推移 (その2)**  
**(全県及び横浜市・川崎市・相模原市を除く県域)**

**2026年03週(01月12日～01月18日)**

	疾病名	項目		5 週前	4 週前	3 週前	2 週前	1 週前	今週
				50週	51週	52週	01週	02週	03週
				(12月08日～ 12月14日)	(12月15日～ 12月21日)	(12月22日～ 12月28日)	(12月29日～ 01月04日)	(01月05日～ 01月11日)	(01月12日～ 01月18日)
小 児 科 定 点	R S ウイルス 感染症	全県	報告数	47	66	84	22	36	35
			定点当たり	0.33	0.47	0.60	0.25	0.26	0.25
		県域	報告数	34	46	68	19	20	26
			定点当たり	0.74	1.00	1.48	0.86	0.44	0.58
	咽頭結膜熱	全県	報告数	23	11	30	5	8	11
			定点当たり	0.16	0.08	0.21	0.06	0.06	0.08
		県域	報告数	6	6	14	-	3	4
			定点当たり	0.13	0.13	0.30	-	0.07	0.09
	A 群溶血性 レンサ球菌 咽頭炎	全県	報告数	487	461	470	59	262	295
			定点当たり	3.43	3.27	3.36	0.67	1.88	2.12
		県域	報告数	129	117	120	7	67	94
			定点当たり	2.80	2.54	2.61	0.32	1.49	2.09
	感染性胃腸炎	全県	報告数	888	978	1,088	138	1,079	1,248
			定点当たり	6.25	6.94	7.77	1.57	7.76	8.98
		県域	報告数	233	274	326	39	317	424
			定点当たり	5.07	5.96	7.09	1.77	7.04	9.42
	水痘	全県	報告数	77	61	70	19	75	48
			定点当たり	0.54	0.43	0.50	0.22	0.54	0.35
		県域	報告数	36	34	34	6	40	30
			定点当たり	0.78	0.74	0.74	0.27	0.89	0.67
	手足口病	全県	報告数	2	9	6	1	2	2
			定点当たり	0.01	0.06	0.04	0.01	0.01	0.01
		県域	報告数	-	1	3	-	1	1
			定点当たり	-	0.02	0.07	-	0.02	0.02
	伝染性紅斑	全県	報告数	25	17	14	2	20	9
			定点当たり	0.18	0.12	0.10	0.02	0.14	0.06
		県域	報告数	14	13	11	1	6	4
			定点当たり	0.30	0.28	0.24	0.05	0.13	0.09
	突発性発しん	全県	報告数	32	23	28	3	27	20
			定点当たり	0.23	0.16	0.20	0.03	0.19	0.14
		県域	報告数	8	3	7	1	11	7
			定点当たり	0.17	0.07	0.15	0.05	0.24	0.16
	ヘルパンギーナ	全県	報告数	1	-	2	-	-	2
			定点当たり	0.01	-	0.01	-	-	0.01
		県域	報告数	-	-	2	-	-	-
			定点当たり	-	-	0.04	-	-	-
	流行性耳下腺炎	全県	報告数	6	8	6	1	6	6
			定点当たり	0.04	0.06	0.04	0.01	0.04	0.04
		県域	報告数	-	4	4	-	2	3
			定点当たり	-	0.09	0.09	-	0.04	0.07

**表3 5週前～今週の推移 (その3)**  
**(全県及び横浜市・川崎市・相模原市を除く県域)**

**2026年03週(01月12日～01月18日)**

	疾病名	項目	5 週前	4 週前	3 週前	2 週前	1 週前	今週
			50週	51週	52週	01週	02週	03週
			(12月08日～ 12月14日)	(12月15日～ 12月21日)	(12月22日～ 12月28日)	(12月29日～ 01月04日)	(01月05日～ 01月11日)	(01月12日～ 01月18日)
眼科 定 点	急性出血性 結膜炎	全県	報告数	-	-	-	-	3
			定点当たり	-	-	-	-	0.06
		県域	報告数	-	-	-	-	-
			定点当たり	-	-	-	-	-
	流行性角結膜炎	全県	報告数	36	35	24	3	34
			定点当たり	0.72	0.67	0.50	0.11	0.68
		県域	報告数	15	10	12	1	20
			定点当たり	0.88	0.59	0.71	0.25	1.18

基 幹 定 点	細菌性髄膜炎	全県	報告数	-	1	-	1	1	-
			定点当たり	-	0.08	-	0.08	0.08	-
		県域	報告数	-	1	-	1	-	-
			定点当たり	-	0.20	-	0.20	-	-
	無菌性髄膜炎	全県	報告数	1	2	1	2	3	2
			定点当たり	0.08	0.17	0.08	0.17	0.25	0.17
		県域	報告数	1	1	-	2	1	1
			定点当たり	0.20	0.20	-	0.40	0.20	0.20
	マイコプラズマ 肺炎	全県	報告数	9	8	8	1	6	6
			定点当たり	0.75	0.67	0.67	0.08	0.50	0.50
		県域	報告数	8	4	6	1	6	3
			定点当たり	1.60	0.80	1.20	0.20	1.20	0.60
	クラミジア肺炎 (オウム病を 除く)	全県	報告数	-	-	-	-	-	-
			定点当たり	-	-	-	-	-	-
		県域	報告数	-	-	-	-	-	-
			定点当たり	-	-	-	-	-	-
	感染性胃腸炎 (ロタウイルス)	全県	報告数	-	-	-	-	1	3
			定点当たり	-	-	-	-	0.08	0.25
		県域	報告数	-	-	-	-	-	-
			定点当たり	-	-	-	-	-	-

## 全数報告疾病届出数一覽表

(1998年13週までは横浜市・川崎市を除く。1998年14週以降は横浜市・川崎市・相模原市を除く。)

類型別	疾患名	17年 累計	18年 累計	19年 累計	20年 累計	21年 累計	22年 累計	23年 累計	24年 累計	25年 累計	26年 01週 12/29～ 1/4	26年 02週 1/5～ 1/11	26年 03週 1/12～ 1/18	26年 04週 1/19～ 1/25	26年 05週 1/26～ 2/1	26年 06週 2/2～ 2/8	26年累 計
一類感 染症	エボラ出血熱																
	クリミア・コンゴ出血熱																
	痘そう																
	南米出血熱																
	ベスト																
二類感 染症	マールブルグ病																
	ラッサ熱																
	急性灰白髄炎																
	結核	504	560	499	353	333	334	264	296	277		9	8				17
	ジフテリア																
三類感 染症	重症急性呼吸器症候群（病原体がコロナウイルス属 SARSコロナウイルスであるものに限る）																
	鳥インフルエンザ(H5N1)																
	コレラ																
	細菌性赤痢	8	5	1				3	3								
	腸管出血性大腸菌感染症	95	122	49	48	35	51	62	65	80		1					1
四類感 染症	腸チフス	2	1				1	1	2								
	パラチフス			1													
	E型肝炎	6	16	17	9	15	14	21	21	25							
	ウエストナイル熱																
	A型肝炎	4	22	10	3	1		2	4	1							
	エキノコックス症					1											
	エムボックス							1									
	黄熱																
	オウム病					1											
	オムスク出血熱																
	回帰熱																
	キャサヌル森林病																
	Q熱																
	狂犬病																
	コクシジオイデス症																
	ジカウイルス感染症																
	重症熱性血小板減少症候群										1						
	腎症候性出血熱																
	西部ウマ脳炎																
	ダニ媒介脳炎																
	炭疽																
	チクングニア熱																
	つつが虫病	16	13	17	26	16	22	11	11	3							
	デング熱	8	4	7	1		2	4	5	3							
	東部ウマ脳炎																
	鳥インフルエンザ(H5N1を除く)																
	ニバウイルス感染症																
	日本紅斑熱							1		1	2						
	日本脳炎																
	ハンタウイルス肺症候群																
	Bウイルス病																
	鼻疽																
	ブルセラ症																
	ベネズエラウマ脳炎																
ヘンドラウイルス感染症																	
発しんチフス																	
ボツリヌス症																	
マラリア																	
野兔病																	
ライム病										1							
リッサウイルス感染症																	
リフトバレー熱																	
類鼻疽																	
レジオネラ症	37	39	51	41	39	44	60	49	54		1	2	1				4
レプトスピラ症																	
ロッキー山紅斑熱																	
五類感 染症	アเมอร์バ赤痢	20	23	16	17	19	13	15	14	11		1					1
	ウイルス性肝炎（E型肝炎及びA型肝炎を除く）	8	4	4	1	2	3	2	3	5							
	カルバペネム耐性腸内細菌目細菌感染症	42	83	62	39	31	26	44	44	34	1			1			2
	急性弛緩性麻痺			2			1		1								
	急性脳炎（ウエストナイル脳炎、西部ウマ脳炎、ダニ媒介脳炎、東部ウマ脳炎、日本脳炎、ベネズエラウマ脳炎及びリフトバレー熱を除く）	4	2	12	5	2	8	14	3	7							
	クリプトスポリジウム症																
	クロイツフェルトヤコブ病	11	4	2	3	1	4	2	2	6							
	劇症型溶血性レンサ球菌感染症	12	21	23	21	15	24	21	60	28							
	後天性免疫不全症候群	19	17	20	9	17	9	14	13	11							
	ジアルジア症	1	4	3	1	1											
	侵襲性インフルエンザ菌感染症	11	12	15	11	4	7	17	21	22							
	侵襲性髄膜炎菌感染症	2		3					1	1							
	侵襲性肺炎球菌感染症	56	59	70	33	29	27	53	81	86		2					2
	水痘（入院例）	3	16	20	13	8	10	15	14	19							
	先天性風しん症候群																
	梅毒	97	114	80	54	107	190	234	244	223		4	4				8
	播種性クリプトコックス症	5	3	6	2	3	3	4	5	7							
	破傷風		3	3		1	1	1	3	2							
	バンコマイシン耐性黄色ブドウ球菌感染症																
	バンコマイシン耐性腸球菌感染症	3		1	1	1		1		1							
	百日咳		311	180	36	10	7	21	36	1628	1	1	5				7
	風しん	1	111	86	2		1	1									
	麻疹	1		39	1					17							
	薬剤耐性アシネトバクター感染症	1	2														