



## 神奈川県感染症発生情報(2 週報)

(2026 年 1 月 5 日～2026 年 1 月 11 日)

<https://www.pref.kanagawa.jp/sys/eiken>



### 今週の注目感染症

～劇症型溶血性レンサ球菌感染症～突発的に発症し、急速に多臓器不全に陥る細菌感染症です。感染経路は不明な部分が多いですが、傷口や粘膜から、通常は菌の存在しない筋肉や脂肪組織、血液などにレンサ球菌が侵入することで発症すると考えられています。初期症状は四肢の疼痛、腫脹、発熱、血圧低下などで、病状の進行が非常に急激かつ劇的であり、発病後数十時間以内には軟部組織壊死、急性腎不全、急性呼吸窮迫症候群、播種性血管内凝固症候群、多臓器不全に至ります。治療には抗菌薬を使用します。

～流行性角結膜炎～ 結膜炎症状が強く、炎症が角膜にも及ぶことがあります。原因ウイルスはアデノウイルスです。予防としては、感染者との接触を避けること、流行時の手洗いの励行、タオルの共用をしないなどの対策が重要です。

### 今週的全数把握対象疾患

(当該週の国による集計及び各保健福祉事務所からの報告をもとに期日を決めて集計しているため、集計数が前後することがあります)

分類	対象疾患	内訳				神奈川県 (今週)	神奈川県 (2026年累計)
		県域	横浜市	川崎市	相模原市		
二類	結核	9	6	5		20	23
三類	腸管出血性大腸菌感染症	1	1			2	2
四類	デング熱		3			3	3
	レジオネラ症	2	2		1	5	11
五類	アメーバ赤痢	1				1	1
	劇症型溶血性レンサ球菌感染症		6	2		8	11
	侵襲性肺炎球菌感染症			1	1	2	4
	梅毒	4	7	4	3	18	23
	百日咳	1	6	1		8	14

### 今週の定点把握対象疾患

定点医療機関数: 2025 年 41 週報より、表 1 の中に掲載いたします。

・流行性角結膜炎の定点当たり報告数が、小田原保健福祉事務所 8.00(前週なし)で警報レベル(8)となりました。

#### 神奈川県感染症情報センター

神奈川県衛生研究所 企画情報部 衛生情報課

TEL:0467-83-4400(代表) FAX:0467-89-5211(企画情報部)

県域とは、神奈川県内の市町村のうち、横浜市、川崎市、相模原市を除いた地域です



## 神奈川県感染症発生情報(2 週報)

(2026 年 1 月 5 日～2026 年 1 月 11 日)

<https://www.pref.kanagawa.jp/sys/eiken>



### 全数把握対象疾患情報

- ・結核 20 例:年齢群は 10 歳代 1 例、20 歳代 2 例、50 歳代 2 例、60 歳代 3 例、70 歳代 5 例、80 歳代 4 例、90 歳以上 3 例、病型は肺結核 9 例、肺結核及び結核性腹膜炎 1 例、結核性胸膜炎及び結核性脊椎炎 1 例、結核性腹膜炎及び結核性胸膜炎 1 例、無症状病原体保有者 8 例
- ・腸管出血性大腸菌感染症 2 例:年齢群は 10 歳代 1 例、50 歳代 1 例、血清型・毒素型は O157・VT2 1 例、O 不明・VT1VT2 1 例、感染経路は不明 2 例、推定感染地域は国外(スリランカ)1 例、不明 1 例
- ・デング熱 3 例:年齢群は 10 歳代 2 例、40 歳代 1 例、病型はデング熱 3 例、推定感染経路は動物・蚊・昆虫等からの感染 1 例、不明 2 例、感染地域は国外(フィリピン)3 例
- ・レジオネラ症 5 例:年齢群は 70 歳代 1 例、80 歳代 3 例、90 歳以上 1 例、病型は肺炎型 3 例、ポンティアック熱型 1 例、無症状病原体保有者 1 例、推定感染経路は水系感染 3 例、不明 2 例、推定感染地域は神奈川県 3 例、静岡県 1 例、日本国内都道府県不明 1 例
- ・アメーバ赤痢 1 例:年齢群は 50 歳代、病型は腸管アメーバ症、推定感染経路は性的接触、感染地域は不明
- ・劇症型溶血性レンサ球菌感染症 8 例:年齢群は 60 歳代 1 例、70 歳代 4 例、80 歳代 2 例、90 歳以上 1 例、血清群は A 群 2 例、B 群 4 例、G 群 2 例、推定感染経路は創傷感染 4 例、不明 4 例、推定感染地域は神奈川県 7 例、不明 1 例
- ・侵襲性肺炎球菌感染症 2 例:年齢群は 50 歳代 1 例、90 歳以上 1 例、推定感染経路は飛沫感染 1 例、不明 1 例、推定感染地域は神奈川県 2 例、ワクチン接種歴は接種なし 1 例、不明 1 例
- ・梅毒 18 例:年齢群は 20 歳代 4 例、30 歳代 4 例、40 歳代 4 例、50 歳代 3 例、60 歳代 3 例、病型は早期顕症梅毒 I 期 3 例、早期顕症梅毒 II 期 8 例、無症状病原体保有者 7 例、推定感染経路は性的接触 15 例、不明 3 例、推定感染地域は神奈川県 10 例、東京都 1 例、日本国内都道府県不明 3 例、不明 4 例
- ・百日咳 8 例:年齢群 10 歳代 3 例、20 歳代 3 例、30 歳代 1 例、50 歳代 1 例、LAMP 法等病原体遺伝子検出 2 例、推定感染経路は家族内感染又はその他 1 例、不明 7 例、推定感染地域は神奈川県 2 例、日本国内都道府県不明 5 例、不明 1 例、ワクチン接種歴は不明 8 例

### 報告が遅れた全数把握対象疾患情報(2025 年第 2 週～2026 年第 1 週診断分)

※届出内容の確認に時間を要した等により、週報での報告が遅れた症例を記載します。

- ・結核 2 例:年齢群は 50 歳代 1 例、90 歳以上 1 例、病型は肺結核 1 例、疑似症患者 1 例
- ・アメーバ赤痢 1 例:年齢群は 50 歳代、病型は腸管アメーバ症、推定感染経路は性的接触、推定感染地域は日本国内都道府県不明
- ・急性脳炎 1 例:年齢群は 10 歳未満、病原体はインフルエンザウイルス A、推定感染経路は飛沫感染、感染地域は神奈川県
- ・劇症型溶血性レンサ球菌感染症 3 例:年齢群は 80 歳代 3 例、血清群は A 群 2 例、B 群 1 例、推定感染経路は創傷感染 1 例、その他 1 例、不明 1 例、推定感染地域は神奈川県 3 例
- ・後天性免疫不全症候群 1 例:年齢群は 50 歳代、病型は AIDS、感染経路は性的接触、感染地域は国内
- ・梅毒 3 例:年齢群は 20 歳代 2 例、40 歳代 1 例、病型は無症状病原体保有者 3 例、推定感染経路は性的接触 3 例、推定感染地域は神奈川県 3 例
- ・百日咳 2 例:年齢群は 10 歳代 2 例、LAMP 法等病原体遺伝子検出 2 例、感染経路は不明、推定感染地域は神奈川県 1 例、不明 1 例、ワクチン接種歴は接種あり(4 回)1 例、不明 1 例

### 更新履歴 (内容を修正した場合、こちらでお知らせします)

- ・2026 年 1 月 21 日 今週の注目感染症の文章を一部修正しました。

#### 神奈川県感染症情報センター

神奈川県衛生研究所 企画情報部 衛生情報課

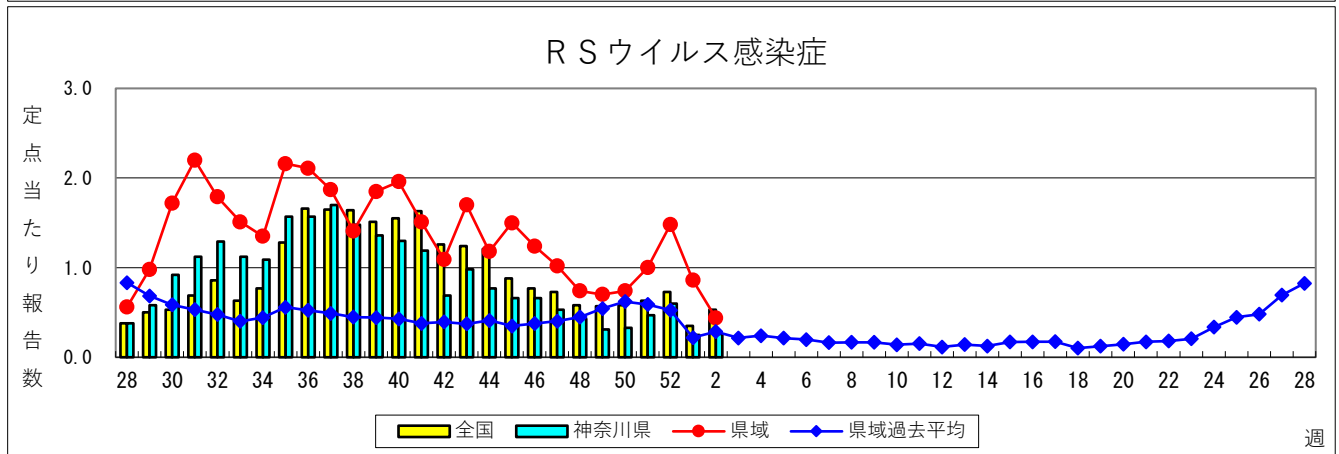
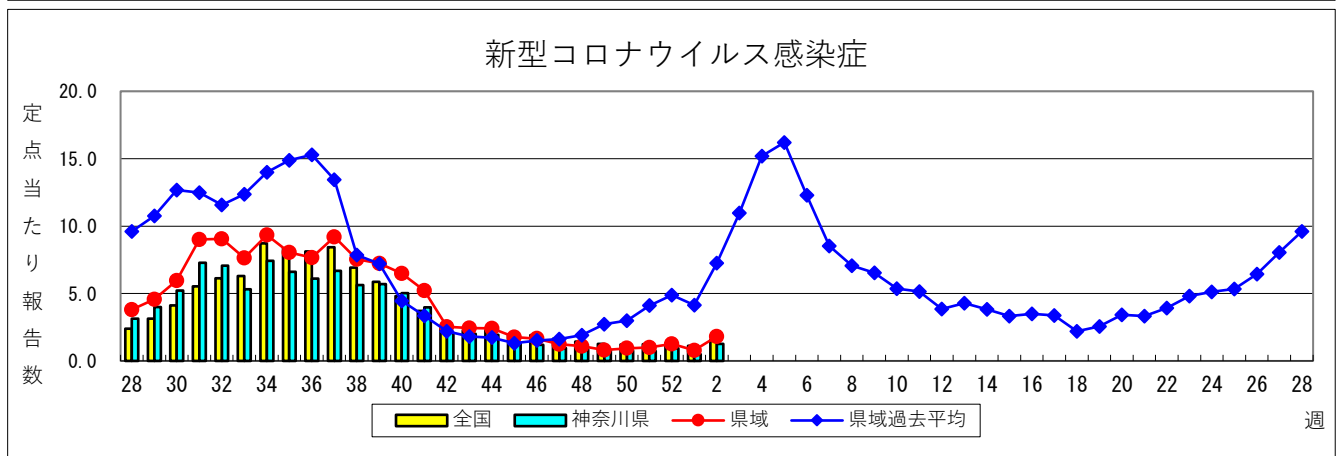
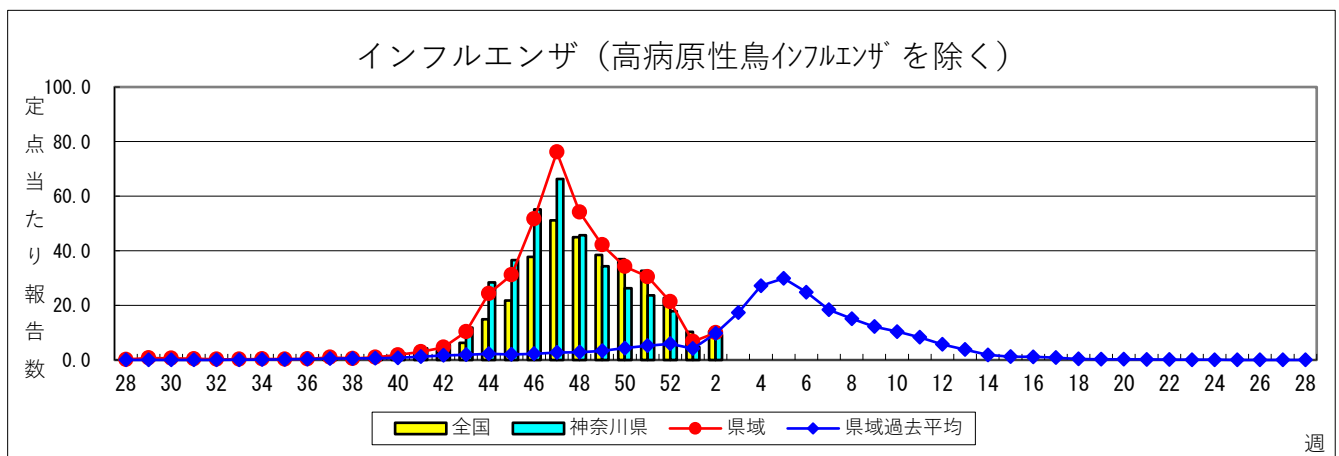
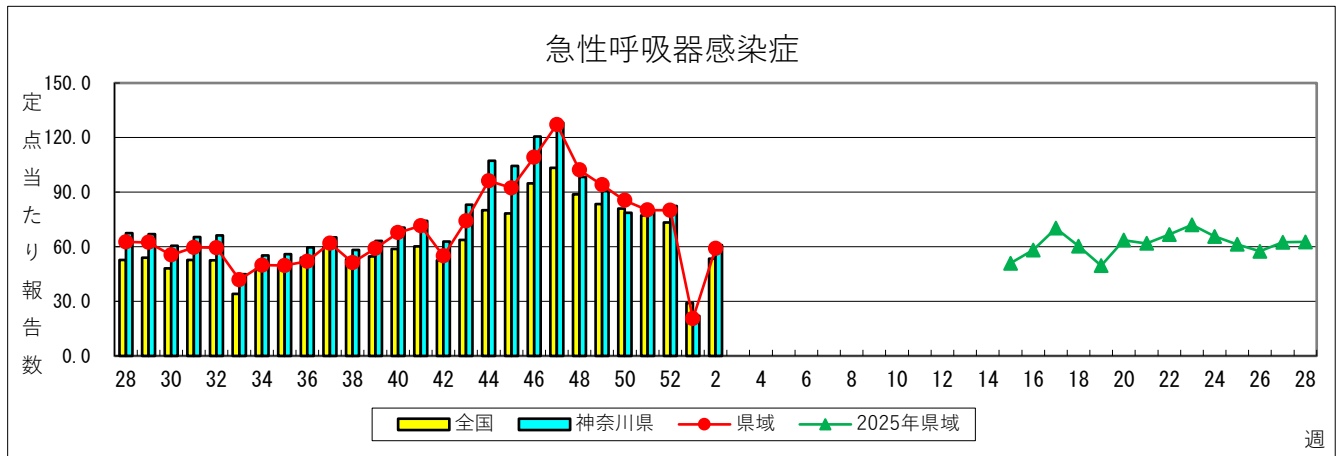
TEL:0467-83-4400(代表) FAX:0467-89-5211(企画情報部)

県域とは、神奈川県内の市町村のうち、横浜市、川崎市、相模原市を除いた地域です

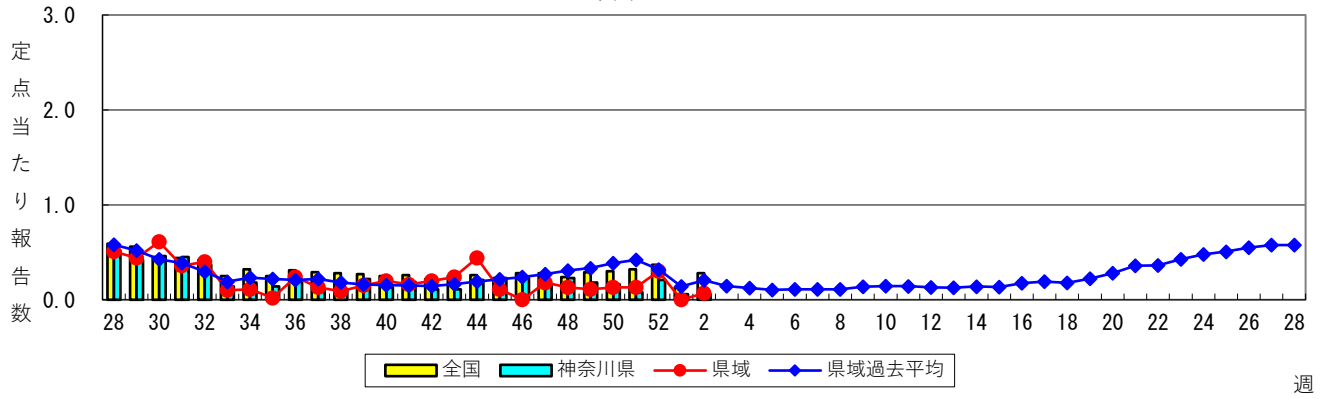
# 感染症発生動向調査：週報対象疾患の時系列グラフ

※疾患名の括弧書きは、一般名称であり、正式名称ではありません。  
※神奈川県&県域（横浜市・川崎市・相模原市を除く）のデータです。

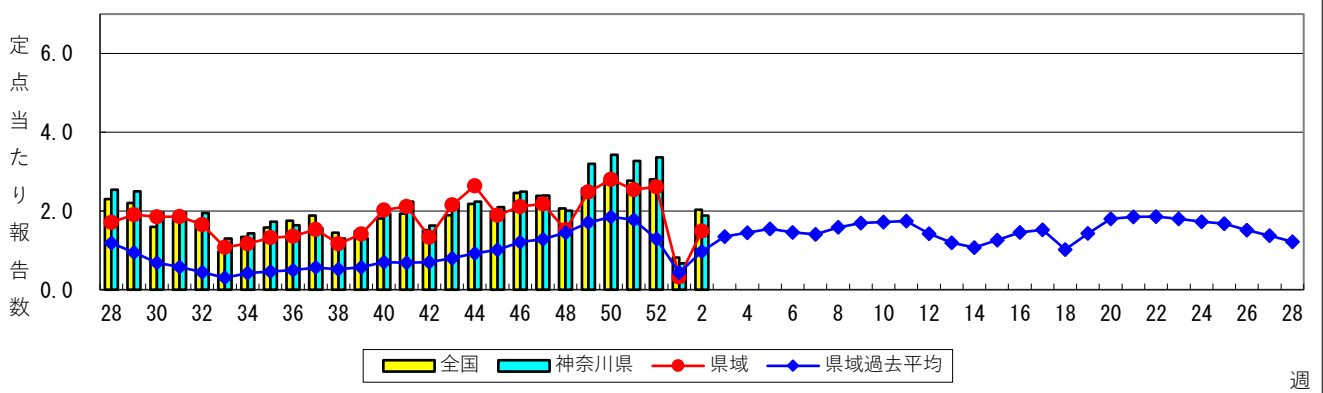
2026年02週  
(01月05日～01月11日)



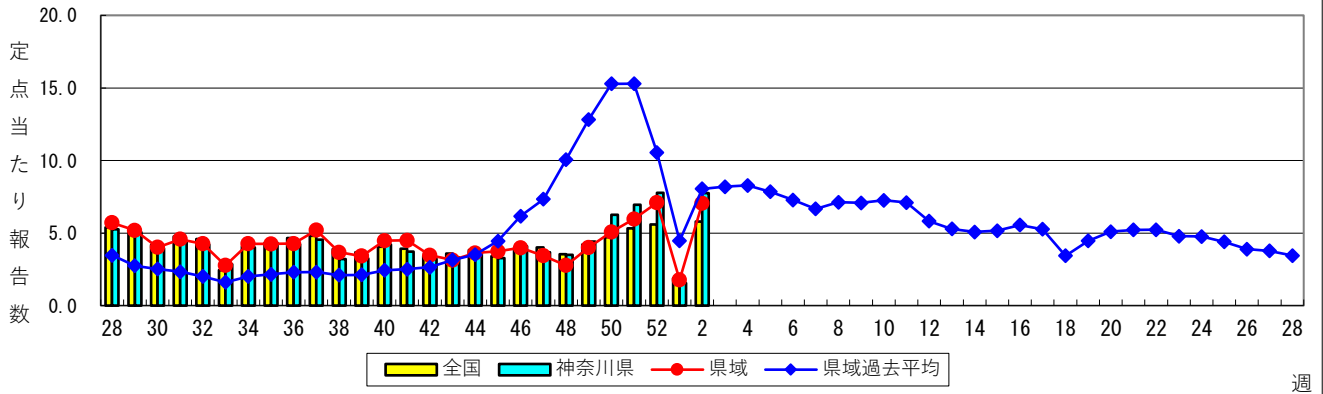
### 咽頭結膜熱



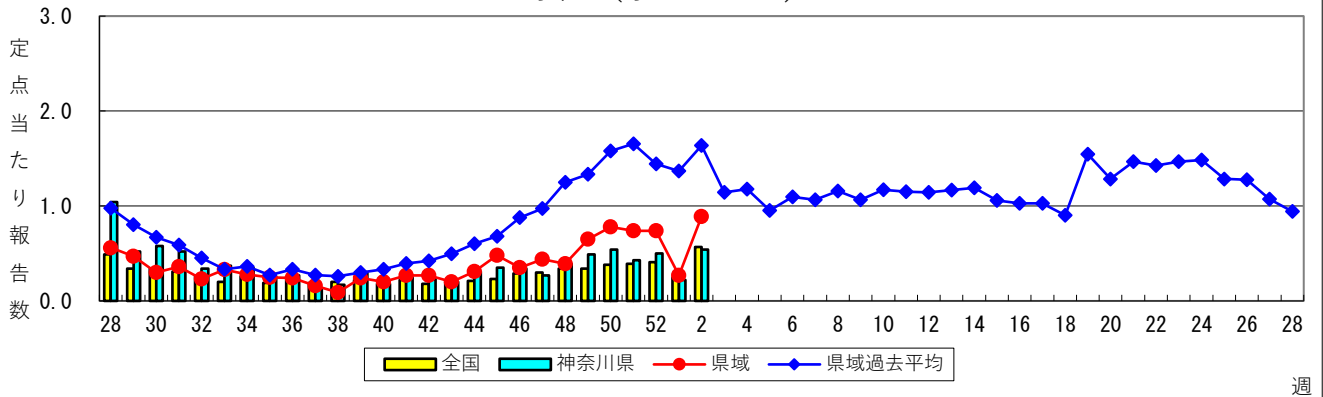
### A群溶血性レンサ球菌咽頭炎



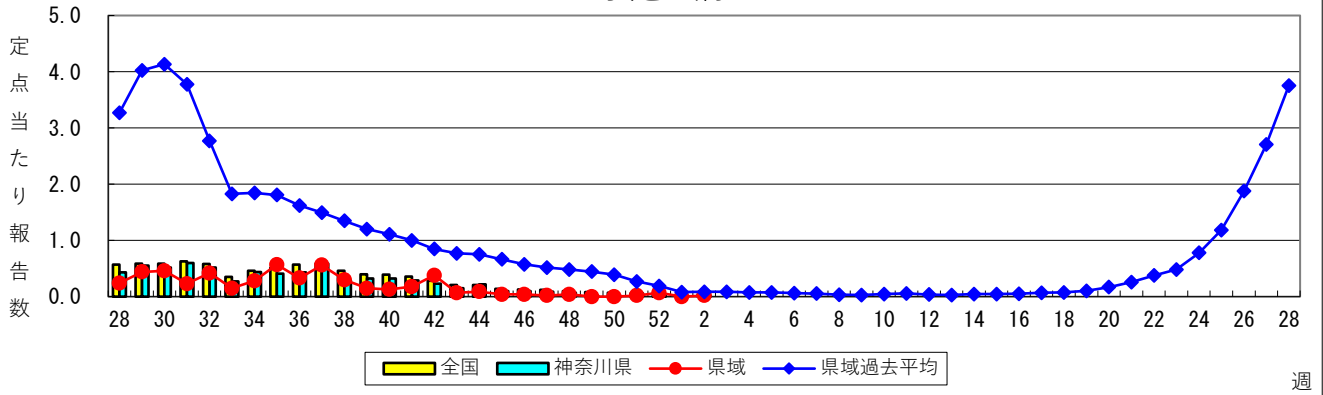
### 感染性胃腸炎



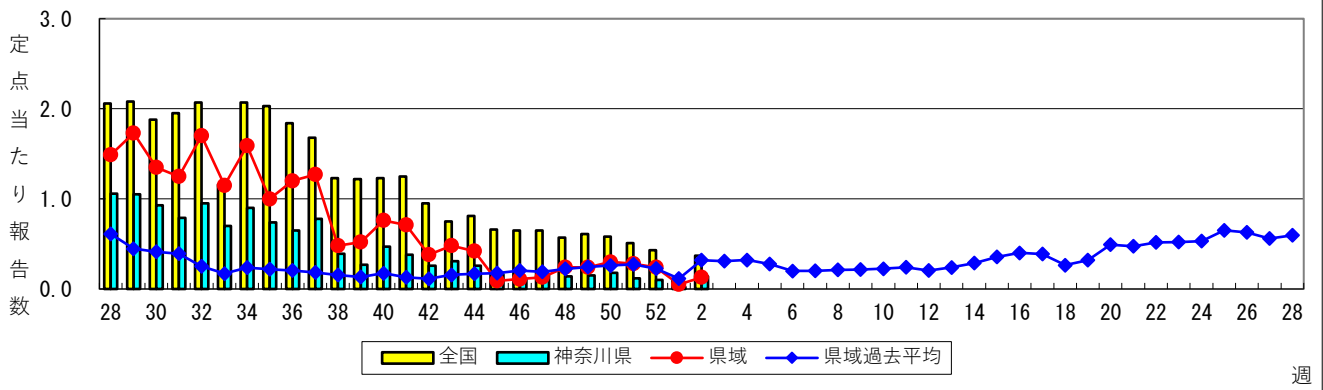
### 水痘（水ぼうそう）



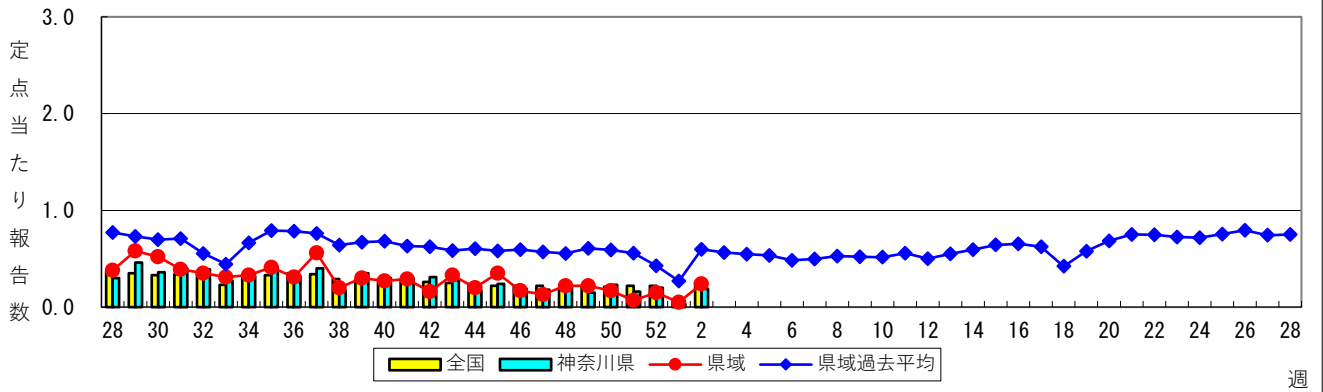
### 手足口病



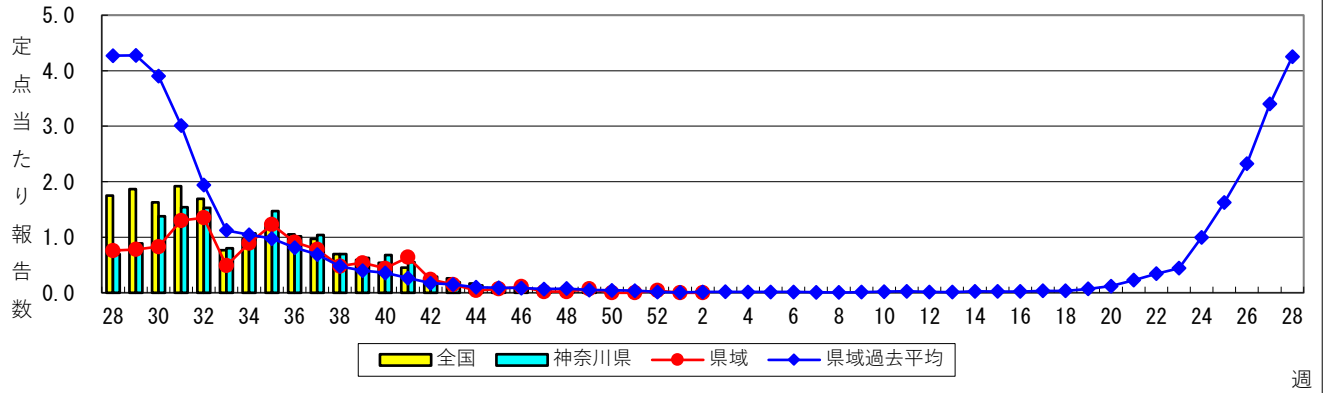
### 伝染性紅斑（リンゴ病）



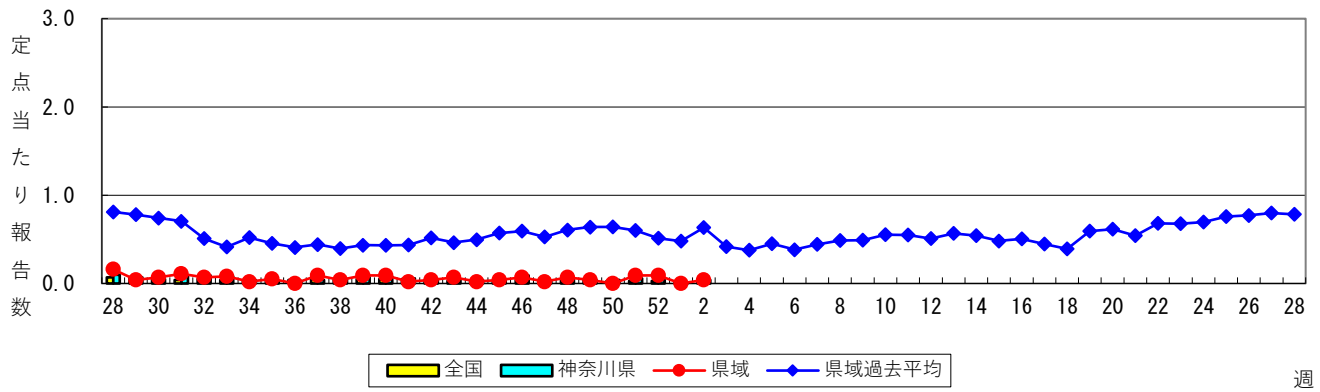
### 突発性発しん



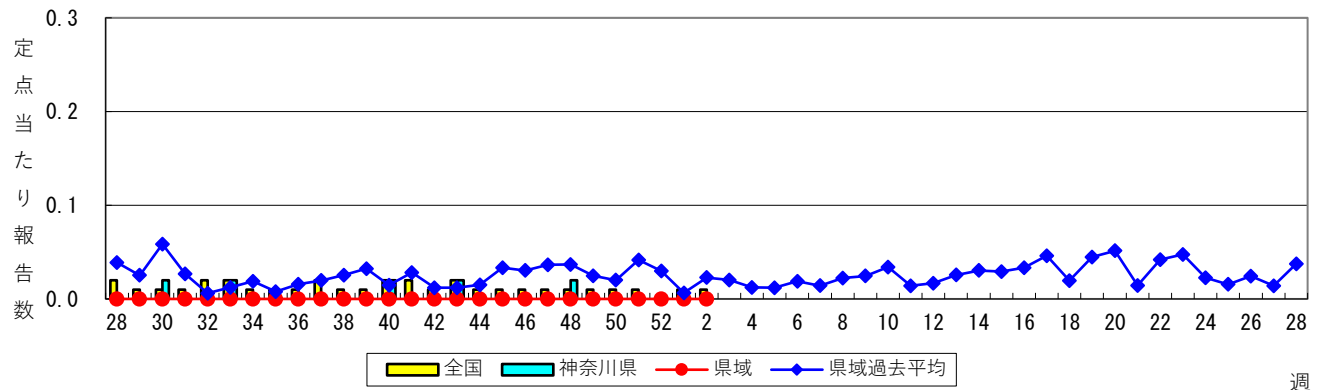
### ヘルパンギーナ



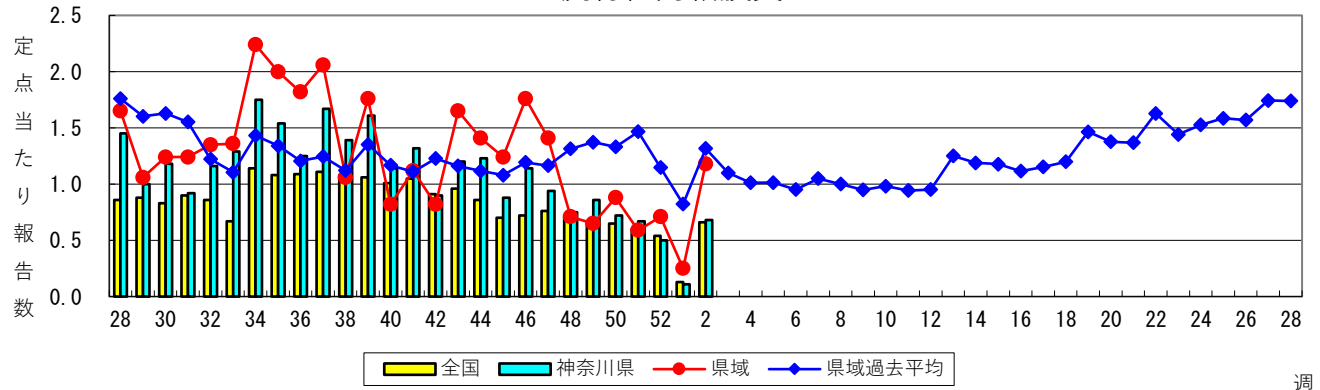
### 流行性耳下腺炎（おたふくかぜ）



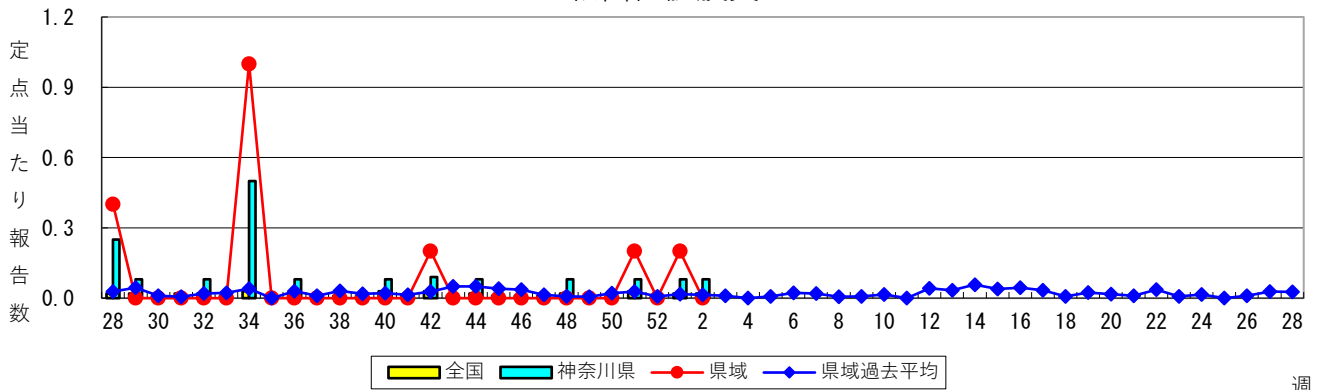
### 急性出血性結膜炎



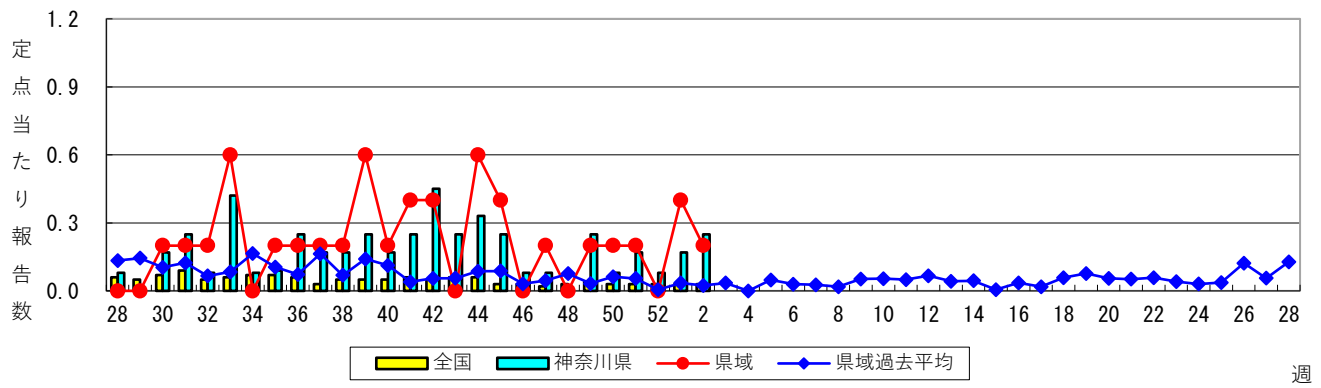
### 流行性角結膜炎



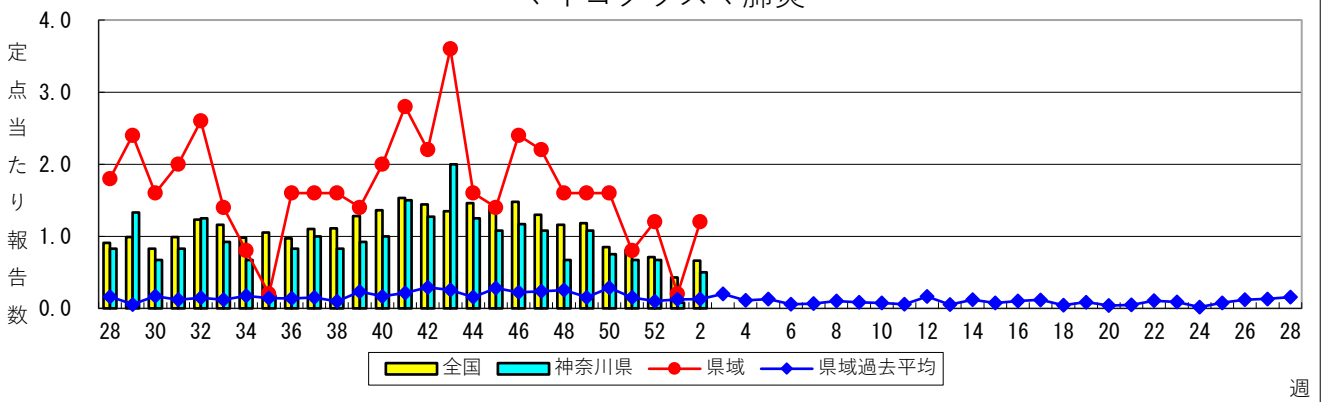
### 細菌性髄膜炎



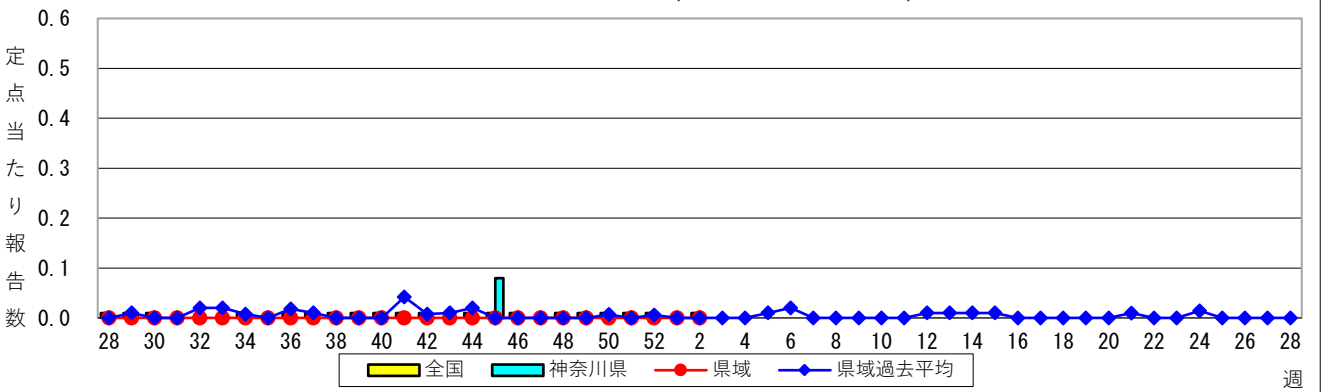
### 無菌性髄膜炎



### マイコプラズマ肺炎



### クラミジア肺炎（オウム病を除く）



### 感染性胃腸炎（ロタウイルス）

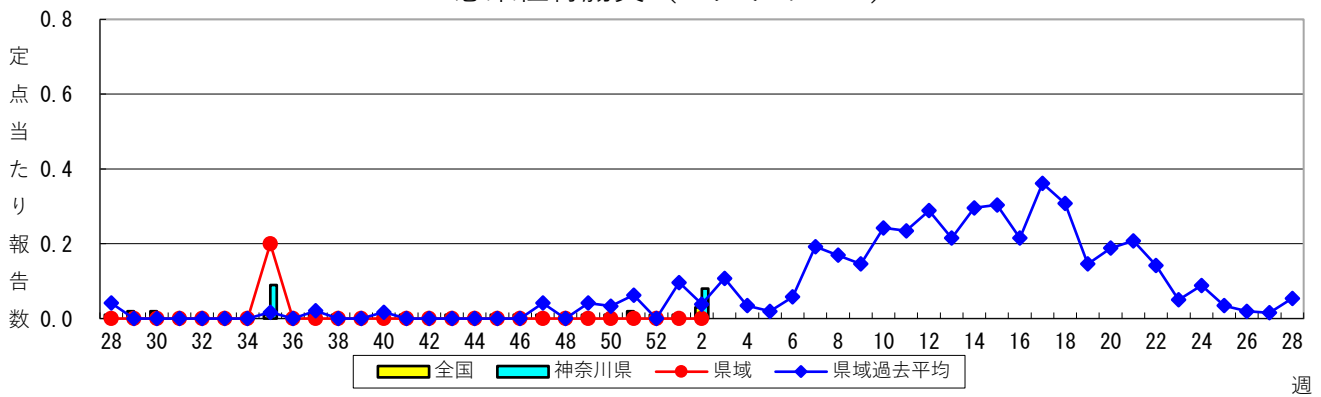


表1 報告数・定点当たり報告数 疾病、政令市・保健所別 (その1)

2026年02週(01月05日～01月11日)

\*県域とは、神奈川県内の市町村のうち横浜市、川崎市、相模原市を除いた地域です。

急性呼吸器感染症定点 報告定点数：急性呼吸器感染症234、インフル・コロナ237							基幹定点 報告定点数：12	
神奈川県	急性呼吸器感染症		インフルエンザ (高病原性鳥インフルエンザを除く)		新型コロナウイルス 感染症		インフルエンザ (入院患者)	新型コロナウイルス 感染症 (入院患者)
	報告数	定点当たり	報告数	定点当たり	報告数	定点当たり	報告数	報告数
全県	14,255	60.92	2,178	9.19	298	1.26	30	20
横浜市	4,525	57.28	617	7.52	68	0.83	12	5
川崎市	3,984	66.40	542	9.03	55	0.92	1	8
相模原市	1,073	67.06	234	14.63	31	1.94	3	-
県域	4,673	59.15	785	9.94	144	1.82	14	7
横須賀市	326	36.22	61	6.78	14	1.56	-	3
藤沢市	595	39.67	83	5.53	27	1.80	2	1
茅ヶ崎市	382	54.57	70	10.00	5	0.71	...	...
平塚	500	71.43	92	13.14	17	2.43	3	-
平塚 秦野センター	592	84.57	83	11.86	17	2.43	...	...
鎌倉	111	22.20	20	4.00	5	1.00	...	...
鎌倉 三崎センター	59	29.50	13	6.50	1	0.50	...	...
小田原	180	36.00	45	9.00	5	1.00	...	...
小田原 足柄上センター	76	38.00	16	8.00	5	2.50	9	3
厚木	1,169	89.92	218	16.77	39	3.00	-	-
厚木 大和センター	683	97.57	84	12.00	9	1.29	...	...

	小児科定点 報告定点数：139									
神奈川県	ＲＳウイルス感染症		咽頭結膜熱		Ａ群溶血性レンサ球菌 咽頭炎		感染性胃腸炎		水痘	
	報告数	定点当たり	報告数	定点当たり	報告数	定点当たり	報告数	定点当たり	報告数	定点当たり
全県	36	0.26	8	0.06	262	1.88	1,079	7.76	75	0.54
横浜市	12	0.25	2	0.04	115	2.40	476	9.92	23	0.48
川崎市	3	0.08	3	0.08	65	1.76	243	6.57	9	0.24
相模原市	1	0.11	-	-	15	1.67	43	4.78	3	0.33
県域	20	0.44	3	0.07	67	1.49	317	7.04	40	0.89
横須賀市	-	-	1	0.20	5	1.00	51	10.20	-	-
藤沢市	3	0.33	-	-	8	0.89	58	6.44	13	1.44
茅ヶ崎市	1	0.25	-	-	3	0.75	30	7.50	11	2.75
平塚	-	-	-	-	3	0.75	24	6.00	2	0.50
平塚 秦野センター	1	0.25	-	-	10	2.50	24	6.00	2	0.50
鎌倉	1	0.50	-	-	1	0.50	9	4.50	2	1.00
鎌倉 三崎センター	-	-	-	-	1	1.00	2	2.00	-	-
小田原	4	1.33	-	-	6	2.00	15	5.00	2	0.67
小田原 足柄上センター	-	-	-	-	1	1.00	-	-	-	-
厚木	9	1.13	1	0.13	23	2.88	80	10.00	7	0.88
厚木 大和センター	1	0.25	1	0.25	6	1.50	24	6.00	1	0.25

	小児科定点 報告定点数：139									
神奈川県	手足口病		伝染性紅斑		突発性発しん		ヘルパンギーナ		流行性耳下腺炎	
	報告数	定点当たり	報告数	定点当たり	報告数	定点当たり	報告数	定点当たり	報告数	定点当たり
全県	2	0.01	20	0.14	27	0.19	-	-	6	0.04
横浜市	-	-	10	0.21	9	0.19	-	-	3	0.06
川崎市	1	0.03	3	0.08	5	0.14	-	-	1	0.03
相模原市	-	-	1	0.11	2	0.22	-	-	-	-
県域	1	0.02	6	0.13	11	0.24	-	-	2	0.04
横須賀市	-	-	3	0.60	1	0.20	-	-	-	-
藤沢市	1	0.11	-	-	2	0.22	-	-	-	-
茅ヶ崎市	-	-	-	-	2	0.50	-	-	-	-
平塚	-	-	-	-	1	0.25	-	-	1	0.25
平塚 秦野センター	-	-	-	-	3	0.75	-	-	-	-
鎌倉	-	-	-	-	-	-	-	-	-	-
鎌倉 三崎センター	-	-	-	-	-	-	-	-	-	-
小田原	-	-	-	-	-	-	-	-	-	-
小田原 足柄上センター	-	-	-	-	-	-	-	-	-	-
厚木	-	-	2	0.25	1	0.13	-	-	1	0.13
厚木 大和センター	-	-	1	0.25	1	0.25	-	-	-	-



2026年02週(01月05日～01月11日)

		眼科定点 報告定点数：50			
神奈川県	急性出血性結膜炎		流行性角結膜炎		
	報告数	定点当たり	報告数	定点当たり	
全県	-	-	34	0.68	
横浜市	-	-	9	0.45	
川崎市	-	-	4	0.44	
相模原市	-	-	1	0.25	
県域	-	-	20	1.18	
横須賀市	-	-	3	1.50	
藤沢市	-	-	4	1.33	
茅ヶ崎市	-	-	1	0.50	
平塚	-	-	-	-	
平塚 秦野センター	-	-	-	-	
鎌倉	-	-	1	1.00	
鎌倉 三崎センター	…	…	…	…	
小田原	-	-	8	8.00	
小田原 足柄上センター	…	…	…	…	
厚木	-	-	2	0.67	
厚木 大和センター	-	-	1	0.50	

[illegible]

表2 報告数・定点当たり報告数、疾病・年齢階級別

(全県及び横浜市・川崎市・相模原市を除く県域) (その1)

2026年02週(01月05日～01月11日)

\*表2は、各保健福祉事務所からの最新の報告をもとに作成しているため、国の還元データである表1および表3の数値と一致しないことがあります。  
\*インフルエンザ及び新型コロナウイルス感染症の全国数値は厚生労働省からの公表後に表に反映します。

急性呼吸器感染症定点		項目	合計	0歳	1～4歳	5～9歳
急性呼吸器感染症	全国	報告数	201,687	12,621	53,833	34,661
		定点当たり	53.43	3.34	14.26	9.18
	全県	報告数	14,255	793	3,753	2,387
		定点当たり	60.92	3.39	16.04	10.20
	県域	報告数	4,673	266	1,096	754
		定点当たり	59.15	3.37	13.87	9.54

急性呼吸器感染症定点		項目	10～14歳	15～19歳	20～29歳	30～39歳	40～49歳	50～59歳	60～69歳	70～79歳	80歳以上
急性呼吸器感染症	全国	報告数	18,039	8,819	13,533	12,387	10,935	11,029	9,157	8,763	7,910
		定点当たり	4.78	2.34	3.58	3.28	2.90	2.92	2.43	2.32	2.10
	全県	報告数	1,322	667	1,040	1,035	927	911	598	494	328
		定点当たり	5.65	2.85	4.44	4.42	3.96	3.89	2.56	2.11	1.40
	県域	報告数	470	264	341	302	300	335	219	195	131
		定点当たり	5.95	3.34	4.32	3.82	3.80	4.24	2.77	2.47	1.66

急性呼吸器感染症定点		項目	合計	～5か月	～11か月	1歳	2歳	3歳	4歳	5歳	6歳	7歳	8歳	9歳
インフルエンザ (高病原性鳥インフルエンザを除く)	全国	報告数	39,996	309	607	1,737	1,767	1,608	1,620	1,559	1,491	1,220	1,083	1,109
		定点当たり	10.54	0.08	0.16	0.46	0.47	0.42	0.43	0.41	0.39	0.32	0.29	0.29
	全県	報告数	2,178	8	25	76	89	69	67	81	71	56	53	61
		定点当たり	9.19	0.03	0.11	0.32	0.38	0.29	0.28	0.34	0.30	0.24	0.22	0.26
	県域	報告数	785	5	11	24	39	25	18	22	25	21	17	21
		定点当たり	9.94	0.06	0.14	0.30	0.49	0.32	0.23	0.28	0.32	0.27	0.22	0.27
新型コロナウイルス感染症	全国	報告数	5,994	96	162	229	109	68	60	61	50	57	39	43
		定点当たり	1.58	0.03	0.04	0.06	0.03	0.02	0.02	0.02	0.01	0.02	0.01	0.01
	全県	報告数	298	3	8	5	10	4	5	3	2	2	2	4
		定点当たり	1.26	0.01	0.03	0.02	0.04	0.02	0.02	0.01	0.01	0.01	0.01	0.02
	県域	報告数	144	2	6	4	5	-	3	2	-	1	1	2
		定点当たり	1.82	0.03	0.08	0.05	0.06	-	0.04	0.03	-	0.01	0.01	0.03

急性呼吸器感染症定点		項目	10～14歳	15～19歳	20～29歳	30～39歳	40～49歳	50～59歳	60～69歳	70～79歳	80歳以上
インフルエンザ (高病原性鳥インフルエンザを除く)	全国	報告数	4,787	3,291	5,403	3,204	2,750	2,518	1,759	1,140	1,034
		定点当たり	1.26	0.87	1.42	0.84	0.73	0.66	0.46	0.30	0.27
	全県	報告数	263	215	333	192	196	169	88	43	23
		定点当たり	1.11	0.91	1.41	0.81	0.83	0.71	0.37	0.18	0.10
	県域	報告数	101	86	102	57	70	67	36	23	15
		定点当たり	1.28	1.09	1.29	0.72	0.89	0.85	0.46	0.29	0.19
新型コロナウイルス感染症	全国	報告数	246	222	587	600	603	748	615	675	724
		定点当たり	0.06	0.06	0.15	0.16	0.16	0.20	0.16	0.18	0.19
	全県	報告数	9	7	27	30	31	44	35	33	34
		定点当たり	0.04	0.03	0.11	0.13	0.13	0.19	0.15	0.14	0.14
	県域	報告数	5	4	9	17	16	16	17	15	19
		定点当たり	0.06	0.05	0.11	0.22	0.20	0.20	0.22	0.19	0.24

基幹定点		項目	合計	0歳	1～9歳	10～19歳	20～29歳	30～39歳	40～49歳	50～59歳	60～69歳	70～79歳	80歳以上
インフルエンザ (入院患者)	全国	報告数	1,081	46	142	42	36	24	18	61	87	174	451
	全県	報告数	30	0	3	2	1	0	1	3	4	3	13
	県域	報告数	14	0	1	0	0	0	1	0	1	1	10
新型コロナウイルス感染症 (入院患者)	全国	報告数	648	20	11	5	8	10	20	24	48	166	336
	全県	報告数	20	0	0	0	2	0	2	1	2	5	8
	県域	報告数	7	0	0	0	0	0	1	0	0	2	4

表2 報告数・定点当たり報告数、疾病・年齢階級別

(全県及び横浜市・川崎市・相模原市を除く県域) (その2)

2026年02週(01月05日～01月11日)

\*表2は、各保健福祉事務所からの最新の報告をもとに作成しているため、国の還元データである表1および表3の数値と一致しないことがあります。

小児科定点		項目	合計	～5か月	～11か月	1歳	2歳	3歳	4歳	5歳	6歳	7歳	8歳	9歳
R S ウイルス 感染症	全国	報告数	1,209	311	283	316	149	64	26	8	11	9	-	-
		定点当たり	0.53	0.14	0.12	0.14	0.06	0.03	0.01	0.00	0.00	0.00	-	-
	全県	報告数	36	6	6	16	6	1	-	-	1	-	-	-
		定点当たり	0.26	0.04	0.04	0.12	0.04	0.01	-	-	0.01	-	-	-
	県域	報告数	20	-	3	10	6	1	-	-	-	-	-	-
		定点当たり	0.44	-	0.07	0.22	0.13	0.02	-	-	-	-	-	-
咽頭結膜熱	全国	報告数	650	10	39	230	122	69	49	31	27	18	14	14
		定点当たり	0.28	0.00	0.02	0.10	0.05	0.03	0.02	0.01	0.01	0.01	0.01	0.01
	全県	報告数	8	-	1	1	-	-	2	-	-	-	1	2
		定点当たり	0.06	-	0.01	0.01	-	-	0.01	-	-	-	0.01	0.01
	県域	報告数	3	-	1	-	-	-	2	-	-	-	-	-
		定点当たり	0.07	-	0.02	-	-	-	0.04	-	-	-	-	-
A 群溶血性 レンサ球菌 咽頭炎	全国	報告数	4,680	2	15	164	276	435	560	578	521	412	389	289
		定点当たり	2.03	0.00	0.01	0.07	0.12	0.19	0.24	0.25	0.23	0.18	0.17	0.13
	全県	報告数	262	-	-	5	16	29	31	34	25	22	20	22
		定点当たり	1.88	-	-	0.04	0.12	0.21	0.22	0.24	0.18	0.16	0.14	0.16
	県域	報告数	67	-	-	-	2	7	5	11	7	5	5	7
		定点当たり	1.49	-	-	-	0.04	0.16	0.11	0.24	0.16	0.11	0.11	0.16
感染性胃腸炎	全国	報告数	13,293	197	933	1,992	1,563	1,098	1,007	907	762	655	551	569
		定点当たり	5.78	0.09	0.41	0.87	0.68	0.48	0.44	0.39	0.33	0.28	0.24	0.25
	全県	報告数	1,079	13	69	167	136	101	71	66	58	55	46	31
		定点当たり	7.76	0.09	0.50	1.20	0.98	0.73	0.51	0.47	0.42	0.40	0.33	0.22
	県域	報告数	317	4	26	51	40	30	18	14	19	17	10	9
		定点当たり	7.04	0.09	0.58	1.13	0.89	0.67	0.40	0.31	0.42	0.38	0.22	0.20
水痘	全国	報告数	1,308	8	24	43	48	59	95	100	96	147	155	140
		定点当たり	0.57	0.00	0.01	0.02	0.02	0.03	0.04	0.04	0.04	0.06	0.07	0.06
	全県	報告数	75	-	-	-	-	3	3	8	6	7	4	6
		定点当たり	0.54	-	-	-	-	0.02	0.02	0.06	0.04	0.05	0.03	0.04
	県域	報告数	40	-	-	-	-	-	1	6	3	2	3	5
		定点当たり	0.89	-	-	-	-	-	0.02	0.13	0.07	0.04	0.07	0.11
手足口病	全国	報告数	82	-	12	26	13	3	3	9	6	3	3	1
		定点当たり	0.04	-	0.01	0.01	0.01	0.00	0.00	0.00	0.00	0.00	0.00	0.00
	全県	報告数	2	-	-	2	-	-	-	-	-	-	-	-
		定点当たり	0.01	-	-	0.01	-	-	-	-	-	-	-	-
	県域	報告数	1	-	-	1	-	-	-	-	-	-	-	-
		定点当たり	0.02	-	-	0.02	-	-	-	-	-	-	-	-
伝染性紅斑	全国	報告数	852	-	6	51	78	96	138	108	127	69	55	60
		定点当たり	0.37	-	0.00	0.02	0.03	0.04	0.06	0.05	0.06	0.03	0.02	0.03
	全県	報告数	20	-	-	1	-	1	3	3	2	3	3	2
		定点当たり	0.14	-	-	0.01	-	0.01	0.02	0.02	0.01	0.02	0.02	0.01
	県域	報告数	6	-	-	-	-	-	1	1	-	1	2	-
		定点当たり	0.13	-	-	-	-	-	0.02	0.02	-	0.02	0.04	-
突発性発しん	全国	報告数	583	7	105	338	81	29	15	3	4	1	-	-
		定点当たり	0.25	0.00	0.05	0.15	0.04	0.01	0.01	0.00	0.00	0.00	-	-
	全県	報告数	27	1	2	16	4	1	3	-	-	-	-	-
		定点当たり	0.19	0.01	0.01	0.12	0.03	0.01	0.02	-	-	-	-	-
	県域	報告数	11	1	2	7	1	-	-	-	-	-	-	-
		定点当たり	0.24	0.02	0.04	0.16	0.02	-	-	-	-	-	-	-
ヘルパンギーナ	全国	報告数	36	-	4	11	11	2	2	2	-	2	-	-
		定点当たり	0.02	-	0.00	0.00	0.00	0.00	0.00	0.00	-	0.00	-	-
	全県	報告数	-	-	-	-	-	-	-	-	-	-	-	-
		定点当たり	-	-	-	-	-	-	-	-	-	-	-	-
	県域	報告数	-	-	-	-	-	-	-	-	-	-	-	-
		定点当たり	-	-	-	-	-	-	-	-	-	-	-	-
流行性耳下腺炎	全国	報告数	65	-	-	1	3	6	13	8	10	4	6	2
		定点当たり	0.03	-	-	0.00	0.00	0.00	0.01	0.00	0.00	0.00	0.00	0.00
	全県	報告数	6	-	-	-	1	1	-	1	-	1	1	-
		定点当たり	0.04	-	-	-	0.01	0.01	-	0.01	-	0.01	0.01	-
	県域	報告数	2	-	-	-	-	1	-	-	-	-	1	-
		定点当たり	0.04	-	-	-	-	0.02	-	-	-	-	0.02	-

表 2 報告数・定点当たり報告数、疾病・年齢階級別  
(全県及び横浜市・川崎市・相模原市を除く県域) (その3)

2026年02週(01月05日～01月11日)

\*表2は、各保健福祉事務所からの最新の報告をもとに作成しているため、国の還元データである表1および表3の数値と一致しないことがあります。

小児科定点		項目	10～14 歳	15～19 歳	20歳以 上
R S ウイルス 感染症	全国	報告数	12	5	15
		定点当たり	0.01	0.00	0.01
	全県	報告数	-	-	-
		定点当たり	-	-	-
	県域	報告数	-	-	-
		定点当たり	-	-	-
咽頭結膜熱	全国	報告数	19	3	5
		定点当たり	0.01	0.00	0.00
	全県	報告数	1	-	-
		定点当たり	0.01	-	-
	県域	報告数	-	-	-
		定点当たり	-	-	-
A 群溶血性 レンサ球菌 咽頭炎	全国	報告数	672	88	279
		定点当たり	0.29	0.04	0.12
	全県	報告数	41	1	16
		定点当たり	0.29	0.01	0.12
	県域	報告数	13	-	5
		定点当たり	0.29	-	0.11
感染性胃腸炎	全国	報告数	1,571	406	1,082
		定点当たり	0.68	0.18	0.47
	全県	報告数	151	37	78
		定点当たり	1.09	0.27	0.56
	県域	報告数	38	14	27
		定点当たり	0.84	0.31	0.60
水痘	全国	報告数	355	21	17
		定点当たり	0.15	0.01	0.01
	全県	報告数	33	2	3
		定点当たり	0.24	0.01	0.02
	県域	報告数	19	1	-
		定点当たり	0.42	0.02	-
手足口病	全国	報告数	3	-	-
		定点当たり	0.00	-	-
	全県	報告数	-	-	-
		定点当たり	-	-	-
	県域	報告数	-	-	-
		定点当たり	-	-	-
伝染性紅斑	全国	報告数	56	-	8
		定点当たり	0.02	-	0.00
	全県	報告数	2	-	-
		定点当たり	0.01	-	-
	県域	報告数	1	-	-
		定点当たり	0.02	-	-
突発性発しん	全国	報告数	-	-	-
		定点当たり	-	-	-
	全県	報告数	-	-	-
		定点当たり	-	-	-
	県域	報告数	-	-	-
		定点当たり	-	-	-
ヘルパンギーナ	全国	報告数	-	-	2
		定点当たり	-	-	0.00
	全県	報告数	-	-	-
		定点当たり	-	-	-
	県域	報告数	-	-	-
		定点当たり	-	-	-
流行性耳下腺炎	全国	報告数	11	1	-
		定点当たり	0.00	0.00	-
	全県	報告数	1	-	-
		定点当たり	0.01	-	-
	県域	報告数	-	-	-
		定点当たり	-	-	-

表 2 報告数・定点当たり報告数、疾病・年齢階級別

(全県及び横浜市・川崎市・相模原市を除く県域) (その4)

2026年02週(01月05日～01月11日)

\*表2は、各保健福祉事務所からの最新の報告をもとに作成しているため、国の還元データである表1および表3の数値と一致しないことがあります。

眼科定点		項目	合計	～5か月	～11か月	1歳	2歳	3歳	4歳	5歳	6歳	7歳	8歳	9歳
急性出血性結膜炎	全国	報告数	7	-	-	1	-	-	-	-	-	-	1	-
		定点当たり	0.01	-	-	0.00	-	-	-	-	-	-	0.00	-
	全県	報告数	-	-	-	-	-	-	-	-	-	-	-	-
		定点当たり	-	-	-	-	-	-	-	-	-	-	-	-
	県域	報告数	-	-	-	-	-	-	-	-	-	-	-	-
		定点当たり	-	-	-	-	-	-	-	-	-	-	-	-
流行性角結膜炎	全国	報告数	453	-	5	16	9	9	8	8	7	7	6	7
		定点当たり	0.66	-	0.01	0.02	0.01	0.01	0.01	0.01	0.01	0.01	0.01	0.01
	全県	報告数	34	-	-	2	1	-	-	-	-	1	2	-
		定点当たり	0.68	-	-	0.04	0.02	-	-	-	-	0.02	0.04	-
	県域	報告数	20	-	-	2	1	-	-	-	-	1	2	-
		定点当たり	1.18	-	-	0.12	0.06	-	-	-	-	0.06	0.12	-

眼科定点		項目	10～14歳	15～19歳	20～29歳	30～39歳	40～49歳	50～59歳	60～69歳	70歳以上
急性出血性結膜炎	全国	報告数	-	-	1	-	2	2	-	-
		定点当たり	-	-	0.00	-	0.00	0.00	-	-
	全県	報告数	-	-	-	-	-	-	-	-
		定点当たり	-	-	-	-	-	-	-	-
	県域	報告数	-	-	-	-	-	-	-	-
		定点当たり	-	-	-	-	-	-	-	-
流行性角結膜炎	全国	報告数	16	9	52	94	83	34	44	39
		定点当たり	0.02	0.01	0.08	0.14	0.12	0.05	0.06	0.06
	全県	報告数	-	-	6	3	10	2	3	4
		定点当たり	-	-	0.12	0.06	0.20	0.04	0.06	0.08
	県域	報告数	-	-	3	2	3	2	1	3
		定点当たり	-	-	0.18	0.12	0.18	0.12	0.06	0.18

表2 報告数・定点当たり報告数、疾病・年齢階級別

(全県及び横浜市・川崎市・相模原市を除く県域) (その5)

2026年02週(01月05日～01月11日)

\*表2は、各保健福祉事務所からの最新の報告をもとに作成しているため、国の還元データである表1および表3の数値と一致しないことがあります。

基幹定点（週報）		項目	合計	0歳	1～4歳	5～9歳	10～14歳	15～19歳	20～24歳	25～29歳	30～34歳	35～39歳	40～44歳	45～49歳
細菌性髄膜炎	全国	報告数	9	2	-	-	-	-	-	-	1	2	-	-
		定点当たり	0.02	0.00	-	-	-	-	-	-	0.00	0.00	-	-
	全県	報告数	1	-	-	-	-	-	-	-	-	-	-	-
		定点当たり	0.08	-	-	-	-	-	-	-	-	-	-	-
	県域	報告数	-	-	-	-	-	-	-	-	-	-	-	-
		定点当たり	-	-	-	-	-	-	-	-	-	-	-	-
無菌性髄膜炎	全国	報告数	16	1	-	-	1	2	1	2	2	2	-	-
		定点当たり	0.03	0.00	-	-	0.00	0.00	0.00	0.00	0.00	0.00	-	-
	全県	報告数	3	-	-	-	-	1	-	-	-	-	-	-
		定点当たり	0.25	-	-	-	-	0.08	-	-	-	-	-	-
	県域	報告数	1	-	-	-	-	1	-	-	-	-	-	-
		定点当たり	0.20	-	-	-	-	0.20	-	-	-	-	-	-
マイコプラズマ肺炎	全国	報告数	319	5	36	113	102	19	9	3	4	8	3	5
		定点当たり	0.66	0.01	0.07	0.23	0.21	0.04	0.02	0.01	0.01	0.02	0.01	0.01
	全県	報告数	6	-	-	2	3	-	1	-	-	-	-	-
		定点当たり	0.50	-	-	0.17	0.25	-	0.08	-	-	-	-	-
	県域	報告数	6	-	-	2	3	-	1	-	-	-	-	-
		定点当たり	1.20	-	-	0.40	0.60	-	0.20	-	-	-	-	-
クラミジア肺炎 （オウム病を除く）	全国	報告数	5	-	1	2	-	-	-	-	-	-	1	-
		定点当たり	0.01	-	0.00	0.00	-	-	-	-	-	-	0.00	-
	全県	報告数	-	-	-	-	-	-	-	-	-	-	-	-
		定点当たり	-	-	-	-	-	-	-	-	-	-	-	-
	県域	報告数	-	-	-	-	-	-	-	-	-	-	-	-
		定点当たり	-	-	-	-	-	-	-	-	-	-	-	-
感染性胃腸炎 （ロタウイルス）	全国	報告数	13	1	2	7	2	-	-	-	-	-	1	-
		定点当たり	0.03	0.00	0.00	0.01	0.00	-	-	-	-	-	0.00	-
	全県	報告数	1	-	-	-	1	-	-	-	-	-	-	-
		定点当たり	0.08	-	-	-	0.08	-	-	-	-	-	-	-
	県域	報告数	-	-	-	-	-	-	-	-	-	-	-	-
		定点当たり	-	-	-	-	-	-	-	-	-	-	-	-

基幹定点（週報）		項目	50～54歳	55～59歳	60～64歳	65～69歳	70歳以上
細菌性髄膜炎	全国	報告数	-	-	-	-	4
		定点当たり	-	-	-	-	0.01
	全県	報告数	-	-	-	-	1
		定点当たり	-	-	-	-	0.08
	県域	報告数	-	-	-	-	-
		定点当たり	-	-	-	-	-
無菌性髄膜炎	全国	報告数	2	-	-	1	2
		定点当たり	0.00	-	-	0.00	0.00
	全県	報告数	1	-	-	-	1
		定点当たり	0.08	-	-	-	0.08
	県域	報告数	-	-	-	-	-
		定点当たり	-	-	-	-	-
マイコプラズマ肺炎	全国	報告数	6	-	1	-	5
		定点当たり	0.01	-	0.00	-	0.01
	全県	報告数	-	-	-	-	-
		定点当たり	-	-	-	-	-
	県域	報告数	-	-	-	-	-
		定点当たり	-	-	-	-	-
クラミジア肺炎 （オウム病を除く）	全国	報告数	-	-	-	-	1
		定点当たり	-	-	-	-	0.00
	全県	報告数	-	-	-	-	-
		定点当たり	-	-	-	-	-
	県域	報告数	-	-	-	-	-
		定点当たり	-	-	-	-	-
感染性胃腸炎 （ロタウイルス）	全国	報告数	-	-	-	-	-
		定点当たり	-	-	-	-	-
	全県	報告数	-	-	-	-	-
		定点当たり	-	-	-	-	-
	県域	報告数	-	-	-	-	-
		定点当たり	-	-	-	-	-

表3 5週前～今週の推移 (その1)  
(全県及び横浜市・川崎市・相模原市を除く県域)

2026年02週(01月05日～01月11日)

	疾病名	項目		5 週前	4 週前	3 週前	2 週前	1 週前	今週
				49週	50週	51週	52週	01週	02週
				(12月01日～ 12月07日)	(12月08日～ 12月14日)	(12月15日～ 12月21日)	(12月22日～ 12月28日)	(12月29日～ 01月04日)	(01月05日～ 01月11日)
急性呼吸器感染症定点	急性呼吸器感染症	全県	報告数	21,845	18,729	19,129	19,376	3,332	14,255
			定点当たり	90.64	78.69	79.70	82.45	22.07	60.92
		県域	報告数	7,523	6,838	6,414	6,328	922	4,673
			定点当たり	94.04	85.48	80.18	80.10	20.49	59.15
	インフルエンザ (高病原性鳥インフルエンザを除く)	全県	報告数	8,343	6,383	5,765	4,304	695	2,178
			定点当たり	34.33	26.27	23.72	17.93	4.79	9.19
		県域	報告数	3,372	2,736	2,441	1,706	258	785
			定点当たり	42.15	34.20	30.51	21.33	6.79	9.94
	新型コロナウイルス感染症	全県	報告数	195	185	177	221	72	298
			定点当たり	0.80	0.76	0.73	0.92	0.50	1.26
		県域	報告数	64	75	80	101	30	144
			定点当たり	0.80	0.94	1.00	1.26	0.79	1.82
基幹定点	インフルエンザ (入院患者)	全県	報告数	72	49	51	46	29	30
		県域	報告数	22	10	17	17	13	14
	新型コロナウイルス感染症 (入院患者)	全県	報告数	11	39	23	17	18	20
		県域	報告数	4	15	14	12	10	7

表3 5週前～今週の推移 (その2)  
(全県及び横浜市・川崎市・相模原市を除く県域)

2026年02週(01月05日～01月11日)

	疾病名	項目		5 週前	4 週前	3 週前	2 週前	1 週前	今週
				49週	50週	51週	52週	01週	02週
				(12月01日～ 12月07日)	(12月08日～ 12月14日)	(12月15日～ 12月21日)	(12月22日～ 12月28日)	(12月29日～ 01月04日)	(01月05日～ 01月11日)
小 児 科 定 点	R S ウィルス 感染症	全県	報告数	44	47	66	84	22	36
			定点当たり	0.31	0.33	0.47	0.60	0.25	0.26
		県域	報告数	32	34	46	68	19	20
			定点当たり	0.70	0.74	1.00	1.48	0.86	0.44
	咽頭結膜熱	全県	報告数	25	23	11	30	5	8
			定点当たり	0.18	0.16	0.08	0.21	0.06	0.06
		県域	報告数	5	6	6	14	-	3
			定点当たり	0.11	0.13	0.13	0.30	-	0.07
	A 群溶血性 レンサ球菌 咽頭炎	全県	報告数	455	487	461	470	59	262
			定点当たり	3.20	3.43	3.27	3.36	0.67	1.88
		県域	報告数	114	129	117	120	7	67
			定点当たり	2.48	2.80	2.54	2.61	0.32	1.49
	感染性胃腸炎	全県	報告数	628	888	978	1,088	138	1,079
			定点当たり	4.42	6.25	6.94	7.77	1.57	7.76
		県域	報告数	184	233	274	326	39	317
			定点当たり	4.00	5.07	5.96	7.09	1.77	7.04
	水痘	全県	報告数	70	77	61	70	19	75
			定点当たり	0.49	0.54	0.43	0.50	0.22	0.54
		県域	報告数	30	36	34	34	6	40
			定点当たり	0.65	0.78	0.74	0.74	0.27	0.89
	手足口病	全県	報告数	3	2	9	6	1	2
			定点当たり	0.02	0.01	0.06	0.04	0.01	0.01
		県域	報告数	-	-	1	3	-	1
			定点当たり	-	-	0.02	0.07	-	0.02
	伝染性紅斑	全県	報告数	22	25	17	14	2	20
			定点当たり	0.15	0.18	0.12	0.10	0.02	0.14
		県域	報告数	11	14	13	11	1	6
			定点当たり	0.24	0.30	0.28	0.24	0.05	0.13
	突発性発しん	全県	報告数	22	32	23	28	3	27
			定点当たり	0.15	0.23	0.16	0.20	0.03	0.19
		県域	報告数	10	8	3	7	1	11
			定点当たり	0.22	0.17	0.07	0.15	0.05	0.24
	ヘルパンギーナ	全県	報告数	6	1	-	2	-	-
			定点当たり	0.04	0.01	-	0.01	-	-
		県域	報告数	3	-	-	2	-	-
			定点当たり	0.07	-	-	0.04	-	-
	流行性耳下腺炎	全県	報告数	5	6	8	6	1	6
			定点当たり	0.04	0.04	0.06	0.04	0.01	0.04
		県域	報告数	2	-	4	4	-	2
			定点当たり	0.04	-	0.09	0.09	-	0.04



表3 5週前～今週の推移 (その3)  
 (全県及び横浜市・川崎市・相模原市を除く県域)

2026年02週(01月05日～01月11日)

	疾病名	項目		5 週前	4 週前	3 週前	2 週前	1 週前	今週
				49週	50週	51週	52週	01週	02週
				(12月01日～ 12月07日)	(12月08日～ 12月14日)	(12月15日～ 12月21日)	(12月22日～ 12月28日)	(12月29日～ 01月04日)	(01月05日～ 01月11日)
眼科 定点	急性出血性 結膜炎	全県	報告数	-	-	-	-	-	-
			定点当たり	-	-	-	-	-	-
		県域	報告数	-	-	-	-	-	-
			定点当たり	-	-	-	-	-	-
	流行性角結膜炎	全県	報告数	44	36	35	24	3	34
			定点当たり	0.86	0.72	0.67	0.50	0.11	0.68
		県域	報告数	11	15	10	12	1	20
			定点当たり	0.65	0.88	0.59	0.71	0.25	1.18
基幹 定点	細菌性髄膜炎	全県	報告数	-	-	1	-	1	1
			定点当たり	-	-	0.08	-	0.08	0.08
		県域	報告数	-	-	1	-	1	-
			定点当たり	-	-	0.20	-	0.20	-
	無菌性髄膜炎	全県	報告数	3	1	2	1	2	3
			定点当たり	0.25	0.08	0.17	0.08	0.17	0.25
		県域	報告数	1	1	1	-	2	1
			定点当たり	0.20	0.20	0.20	-	0.40	0.20
	マイコプラズマ 肺炎	全県	報告数	13	9	8	8	1	6
			定点当たり	1.08	0.75	0.67	0.67	0.08	0.50
		県域	報告数	8	8	4	6	1	6
			定点当たり	1.60	1.60	0.80	1.20	0.20	1.20
	クラミジア肺炎 (オウム病を 除く)	全県	報告数	-	-	-	-	-	-
			定点当たり	-	-	-	-	-	-
		県域	報告数	-	-	-	-	-	-
			定点当たり	-	-	-	-	-	-
	感染性胃腸炎 (ロタウイルス)	全県	報告数	-	-	-	-	-	1
			定点当たり	-	-	-	-	-	0.08
		県域	報告数	-	-	-	-	-	-
			定点当たり	-	-	-	-	-	-

