



神奈川県感染症発生情報 (51週報)

(2023年12月18日～2023年12月24日)

<https://www.pref.kanagawa.jp/sys/eiken>



今週の注目感染症

～デング熱～

デング熱とはネッタイシマカなどの蚊によって媒介されるデングウイルスの感染症です。ウイルスを媒介する蚊が多く存在する熱帯、亜熱帯地域が流行の中心となっています。突然の発熱に始まり、頭痛、関節痛を伴う場合があります。発症後3、4日で胸部、体幹に発疹が出現し、四肢、顔面に広がります。これらの症状は1週間程度で消失します。特別な治療法はなく輸液や解熱鎮痛薬の投与といった対症療法がおこなわれます。予防のために、外出の際には肌の露出をさげ、虫よけ剤を使う等、蚊に刺されない工夫が大切です。海外旅行等を予定している場合は、渡航先の流行状況を確認し、現地で必要となる携行品を準備しましょう。(参考:海外へ渡航される皆様へ (厚生労働省ホームページ) https://www.mhlw.go.jp/stf/seisakunitsuite/bunya/kenkou_iryuu/kenkou/kekkaku-kansenshou18/index_00003.html)

今週の全数把握対象疾患

(当該週の国による集計及び各保健福祉事務所からの報告をもとに期日を決めて集計しているため、集計数が前後することがあります。)

分類	対象疾患	内訳				神奈川県 (今週)	神奈川県 (2023年累計)
		県域	横浜市	川崎市	相模原市		
二類	結核	2	12	3		17	939
三類	腸管出血性大腸菌感染症			1		1	326
四類	E型肝炎	1				1	63
	A型肝炎	1	1			2	3
	デング熱	1	2		1	4	17
	レジオネラ症	1				1	141
五類	アメーバ赤痢	1	2			3	45
	ウイルス性肝炎	1	1			2	15
	侵襲性インフルエンザ菌感染症		1			1	47
	侵襲性肺炎球菌感染症		2			2	134
	水痘(入院例)			1		1	47
	梅毒	4	8	1	1	14	650
	百日咳			2		2	48

全数把握対象疾患情報

- 結核17例:年齢群は10歳未満1例、20歳代2例、30歳代1例、40歳代2例、50歳代1例、60歳代1例、70歳代3例、80歳代5例、90歳以上1例、病型は肺結核10例、肺結核及び粟粒結核1例、結核性髄膜炎1例、無症状病原体保有者5例
- 腸管出血性大腸菌感染症1例:年齢群は10歳未満、血清型・毒素型は、O157・VT1VT2、推定感染経路は経口感染(焼肉)、推定感染地域は神奈川県
- E型肝炎1例:年齢群は80歳代、推定感染経路は経口感染又は輸血・血液製剤、推定感染地域は神奈川県
- A型肝炎2例:年齢群は60歳代1例、80歳代1例、推定感染経路は経口感染2例(カキ、ホタテ)、推定感染地域は神奈川県2例、ワクチン接種歴は不明2例
- デング熱4例:年齢群は10歳未満1例、20歳代1例、30歳代1例、40歳代1例、病型はデング熱4例、推定感染経路は動物・蚊・昆虫等からの感染4例(蚊)、推定感染地域は国外4例(タイ3例、フィリピン1例)
- レジオネラ症1例:年齢群は70歳代、病型は肺炎型、推定感染経路は水系感染、推定感染地域は神奈川県
- アメーバ赤痢3例:年齢群は40歳代1例、50歳代1例、60歳代1例、病型は腸管アメーバ症3例、感染経路は不明3例、推定感染地域は神奈川県1例、不明2例
- ウイルス性肝炎2例:年齢群は20歳代1例、30歳代1例、病型はB型肝炎1例、その他(EBウイルス)1例、推定感染経路は性的接触1例、不明1例、推定感染地域は日本国内都道府県不明1例、不明1例、B型肝炎ワクチン接種歴は無し1例
- 侵襲性インフルエンザ菌感染症1例:年齢群は70歳代、推定感染経路は飛沫感染、感染地域は神奈川県、ワクチン接種歴は不明
- 侵襲性肺炎球菌感染症2例:年齢群は80歳代1例、90歳以上1例、推定感染経路は飛沫感染1例、不明1例、推定感染地域は神奈川県2例、ワクチン接種歴は無し2例
- 水痘(入院例)1例:年齢群は90歳以上、検査診断例、推定感染経路はその他、推定感染地域は神奈川県、ワクチン接種歴は不明
- 梅毒14例:年齢群は20歳代3例、30歳代2例、40歳代1例、50歳代4例、60歳代3例、70歳代1例、病型は早期顕症梅毒1期7例、早期顕症梅毒II期3例、晩期顕症梅毒1例、無症状病原体保有者3例、推定感染経路は性的接触12例、不明2例、推定感染地域は神奈川県10例、東京都2例、日本国内都道府県不明1例、不明1例
- 百日咳2例:年齢群は10歳未満1例、40歳代1例、推定感染経路は家族内感染2例、推定感染地域は神奈川県1例、日本国内都道府県不明1例、ワクチン接種歴は有り(4回接種)1例、不明1例

今週の定点把握対象疾患

- インフルエンザの定点当たり報告数が、鎌倉保健福祉事務所三崎センター31.00(前週27.00)となり警報レベル(30)を超えました。厚木保健福祉事務所31.16(前週34.53)で警報レベルとなっています。相模原市24.41(前週31.26)、茅ヶ崎市21.50(前週30.00)となり警報レベル(30)を下回りました。全県22.10(前週24.18)、横浜市22.19(前週22.05)、川崎市24.95(前週25.79)、県域19.83(前週23.52)、横須賀市15.29(前週21.07)、藤沢市11.75(前週10.75)、平塚保健福祉事務所24.64(前週22.27)、平塚保健福祉事務所秦野センター22.90(前週26.90)、鎌倉保健福祉事務所20.00(前週20.40)、小田原保健福祉事務所17.10(前週24.10)、厚木保健福祉事務所大和センター15.25(前週26.75)で注意報レベル(10)を超えています。
- 咽頭結膜熱の定点当たり報告数が、厚木保健福祉事務所大和センター3.00(前週1.75)となり警報レベル(3)を超えました。鎌倉保健福祉事務所三崎センター2.50(前週3.50)で警報レベル(3)を下回りました。川崎市3.00(前週3.22)、県域3.16(前週3.07)、平塚保健福祉事務所秦野センター7.33(前週5.83)、厚木保健福祉事務所6.83(前週7.17)で警報レベル(3)を超えています。
- A群溶血性レンサ球菌咽頭炎の定点当たり報告数が、茅ヶ崎市8.83(前週7.33)となり、警報レベル(8)を超えました。平塚保健福祉事務所秦野センター6.50(前週8.00)となり、警報レベル(8)を下回りました。

神奈川県感染症情報センター

神奈川県衛生研究所 企画情報部 衛生情報課

TEL:0467-83-4400(代表)

FAX:0467-89-5211(企画情報部)

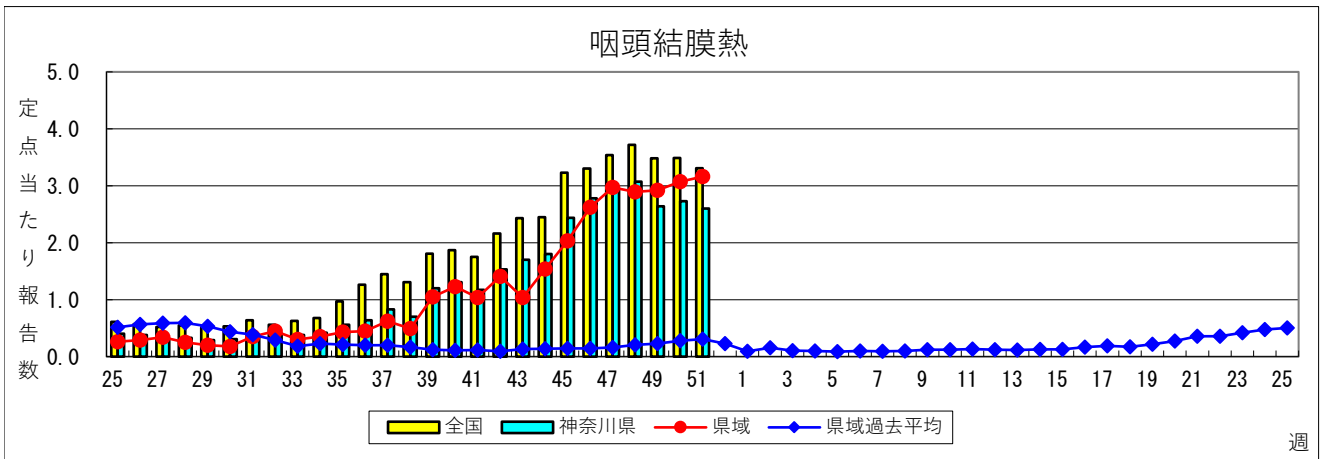
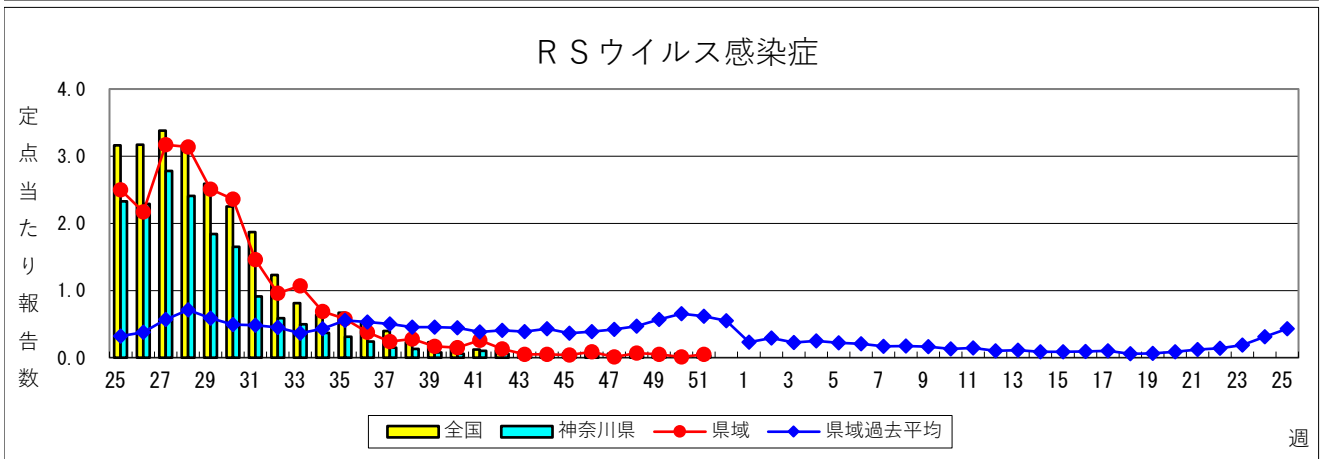
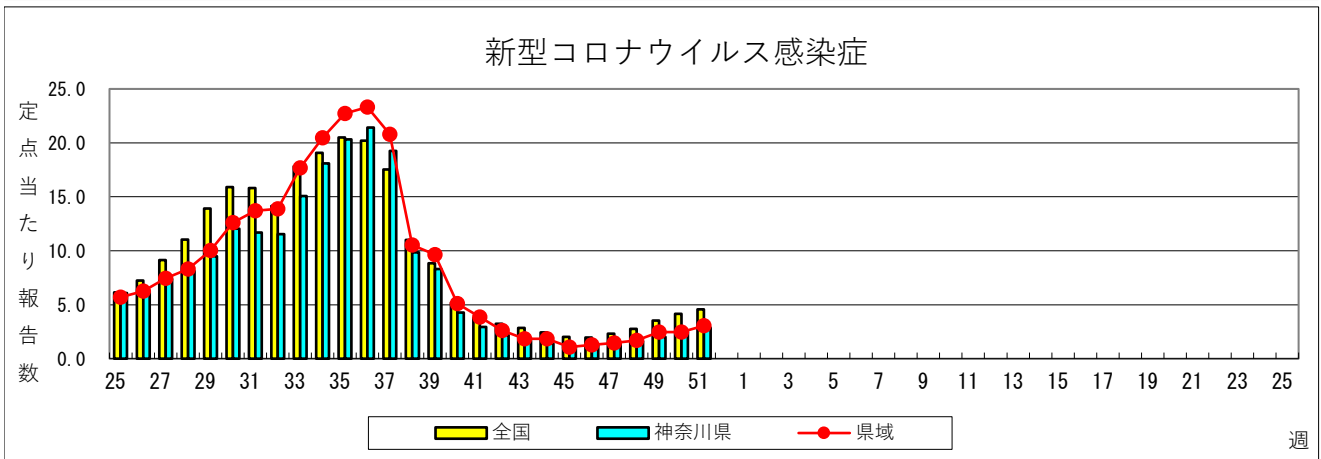
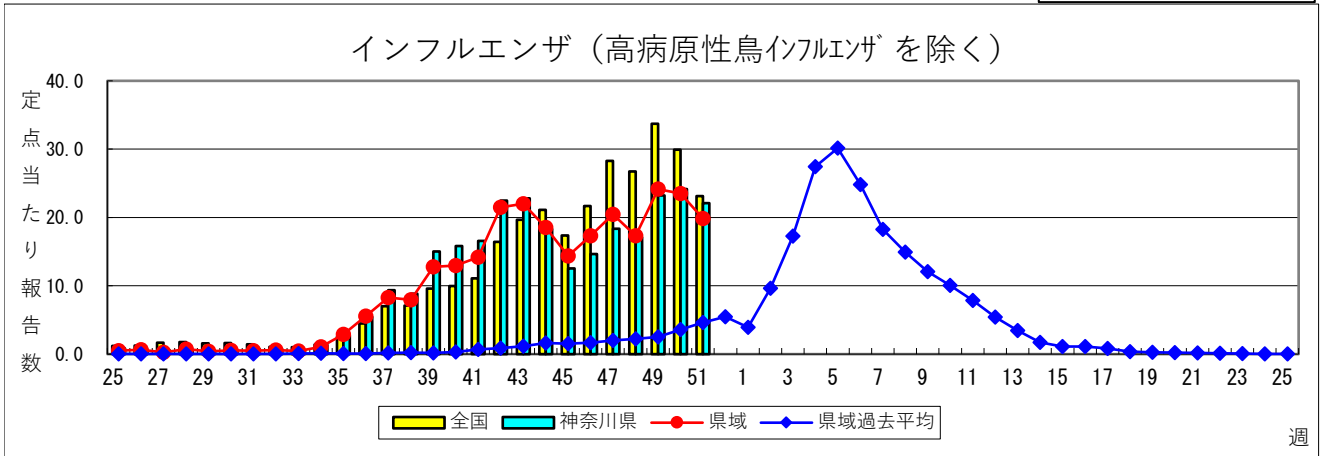
*県域とは、神奈川県内の市町村のうち横浜市、川崎市、相模原市を除いた地域です

感染症発生動向調査事業は「感染症の予防及び感染症の患者に対する医療に関する法律」によって行われています。

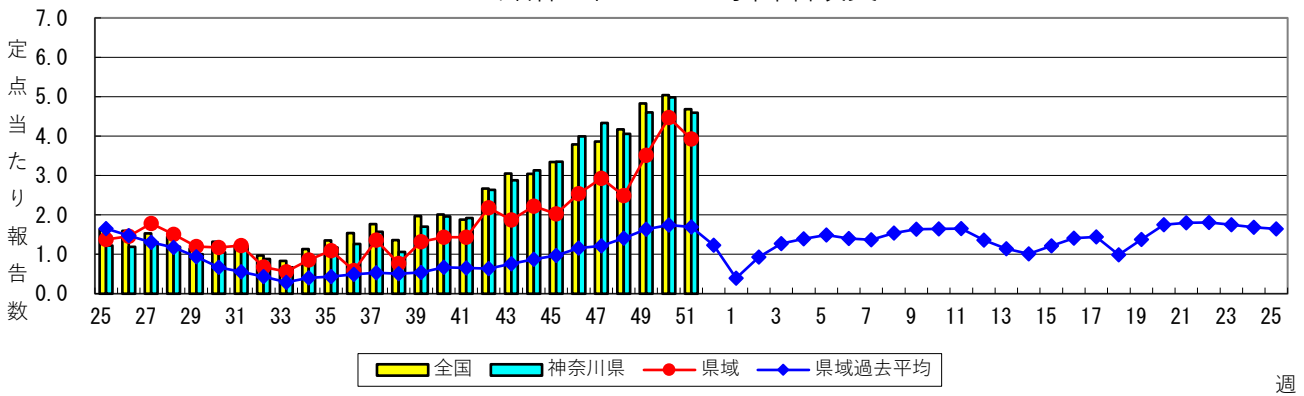
感染症発生動向調査：週報対象疾患の時系列グラフ

※疾患名の括弧書きは、一般名称であり、正式名称ではありません。
 ※神奈川県&県域（横浜市・川崎市・相模原市を除く）のデータです。

2023年51週
 (12月18日～12月24日)

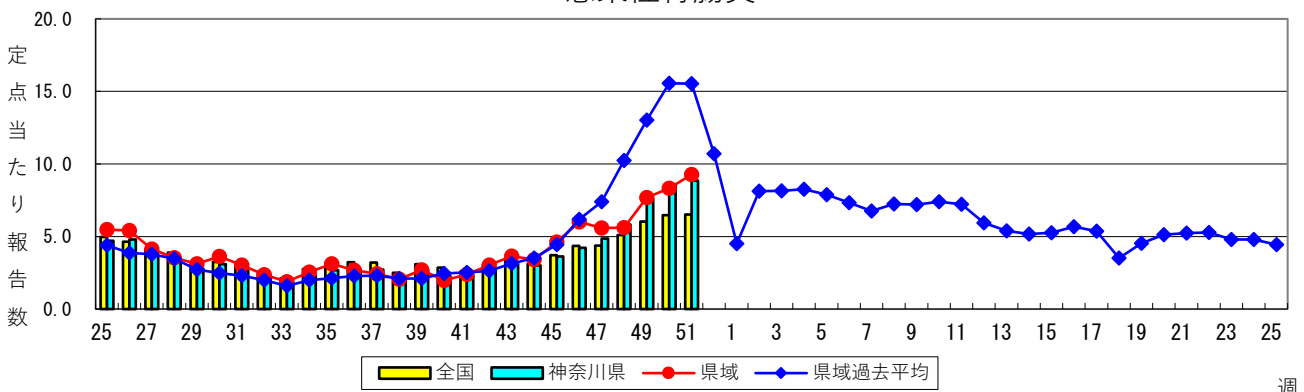


A群溶血性レンサ球菌咽頭炎



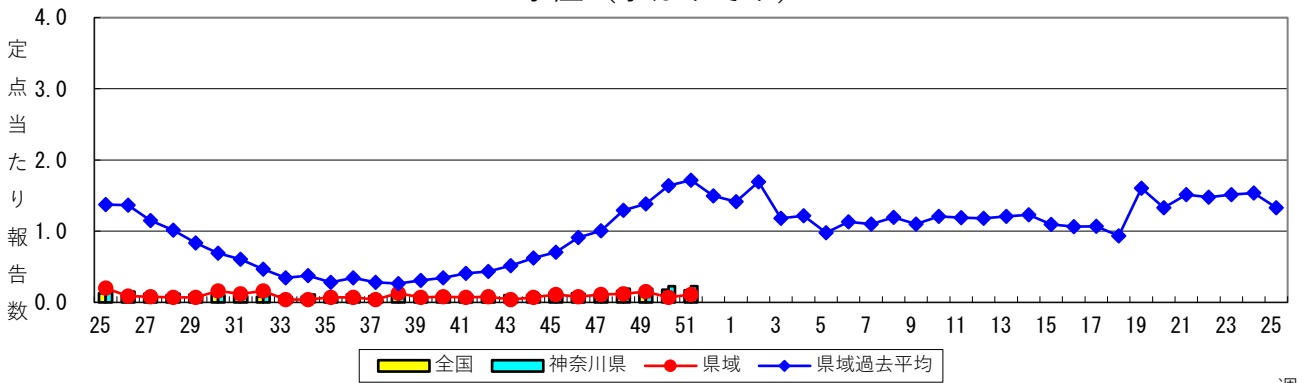
週

感染性胃腸炎



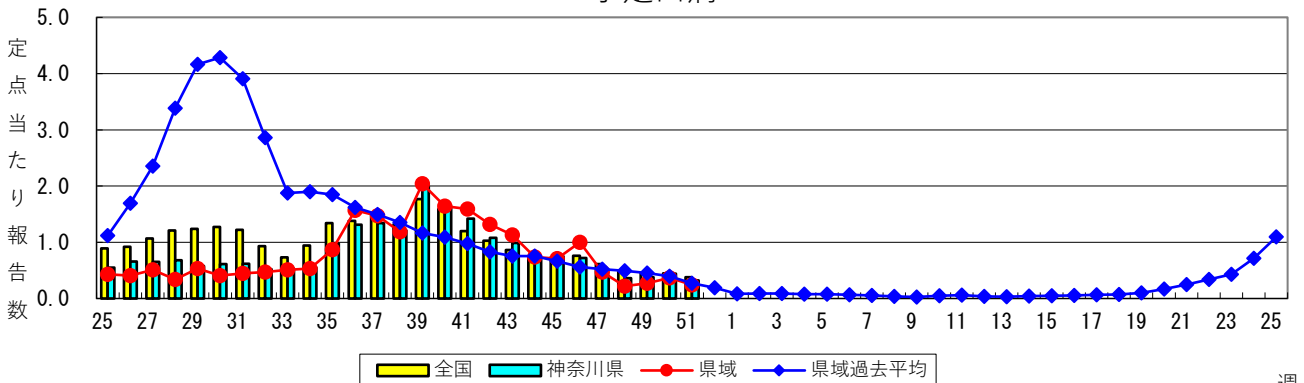
週

水痘 (水ぼうそう)



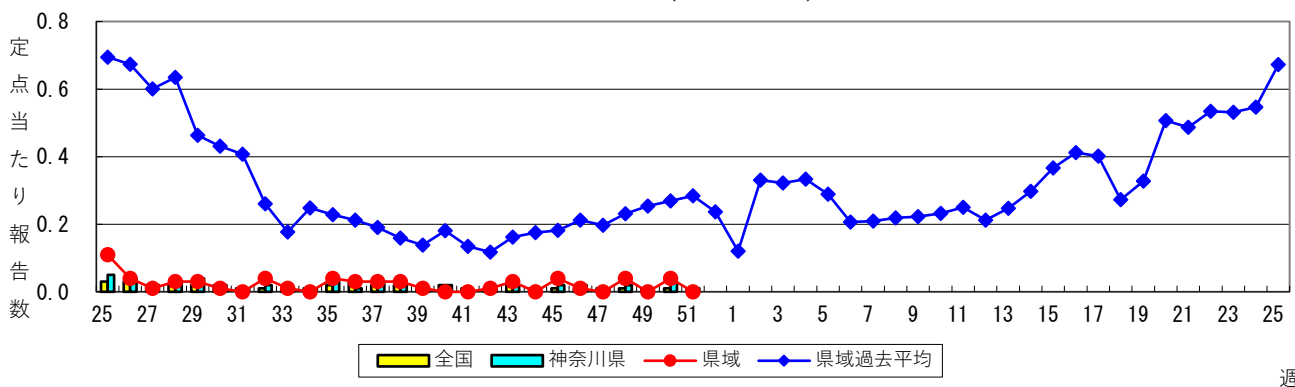
週

手足口病

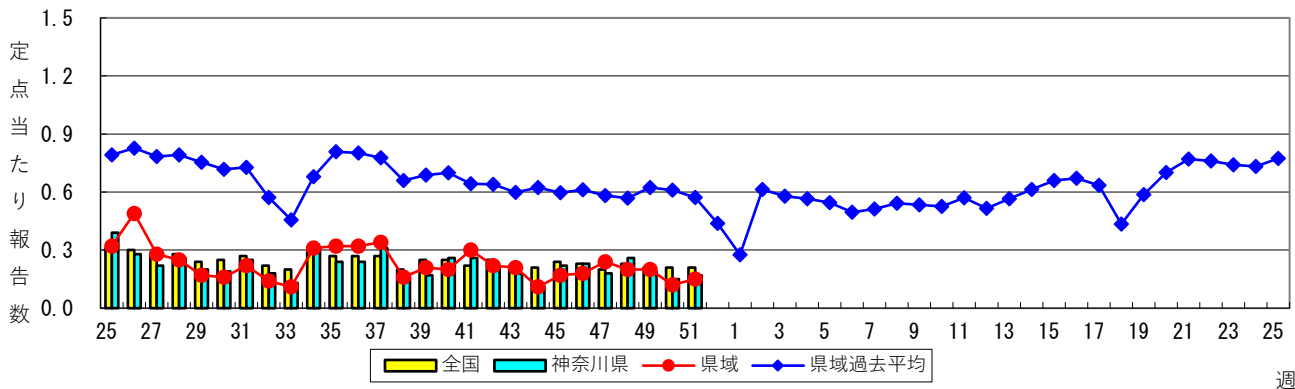


週

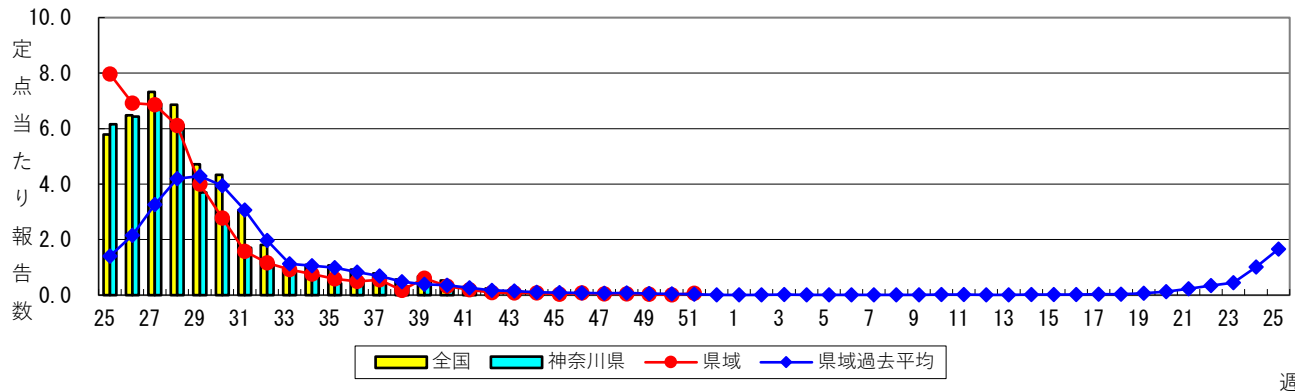
伝染性紅斑（リンゴ病）



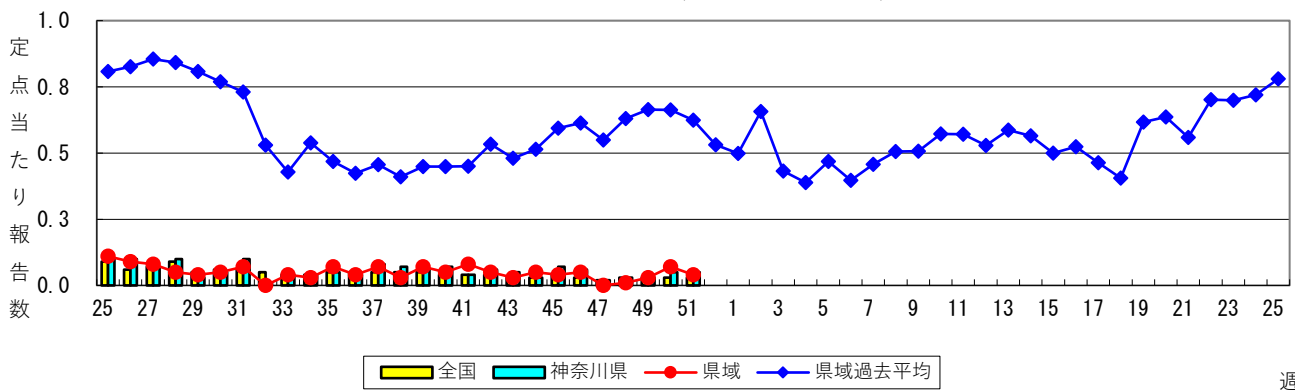
突発性発しん



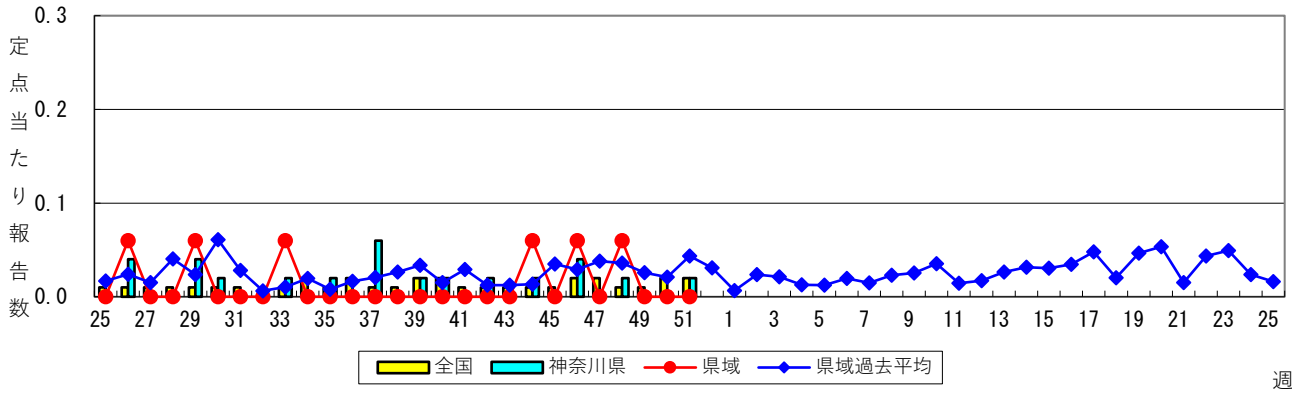
ヘルパンギーナ



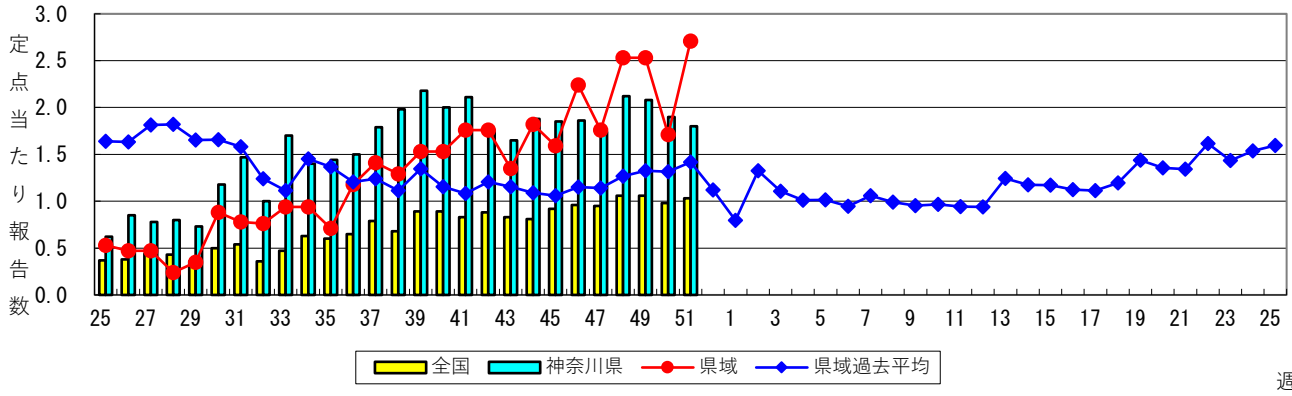
流行性耳下腺炎（おたふくかぜ）



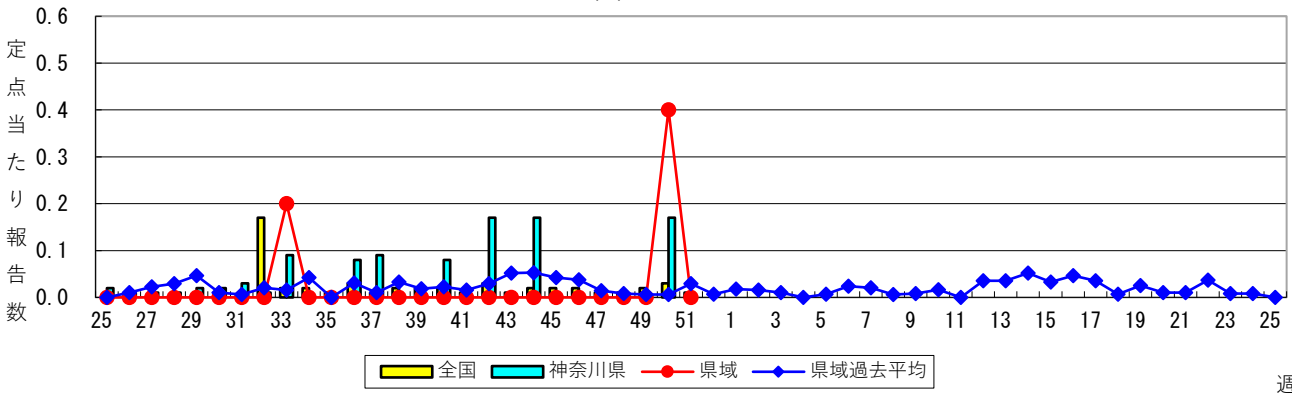
急性出血性結膜炎



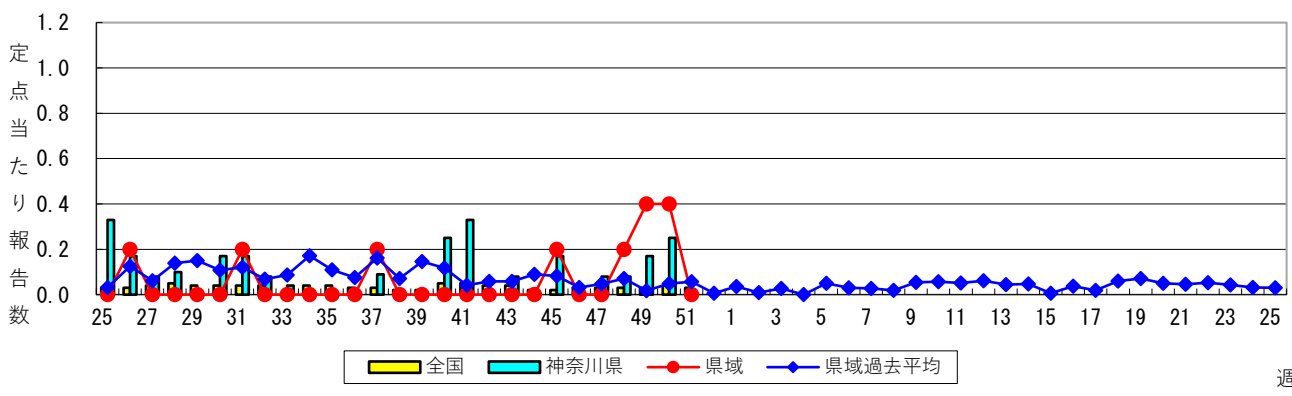
流行性角結膜炎



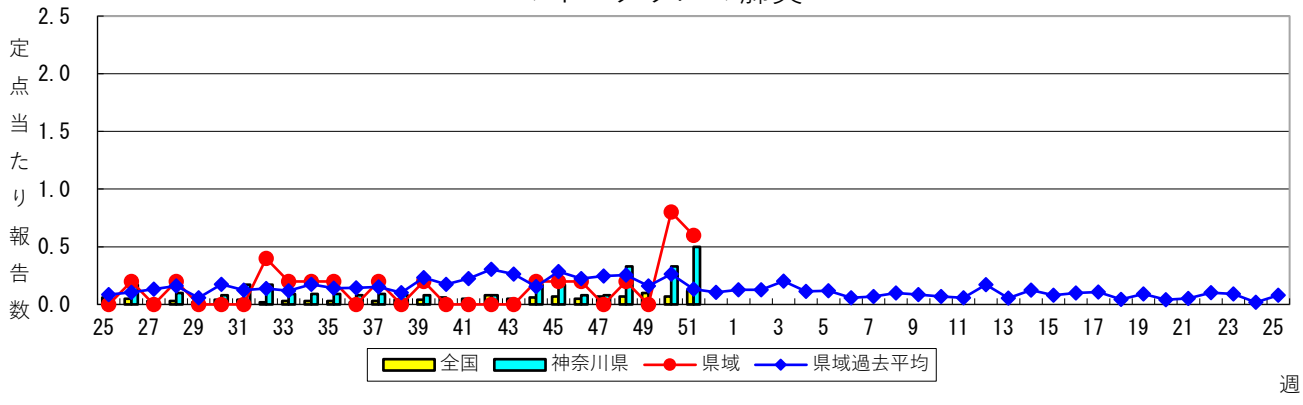
細菌性髄膜炎



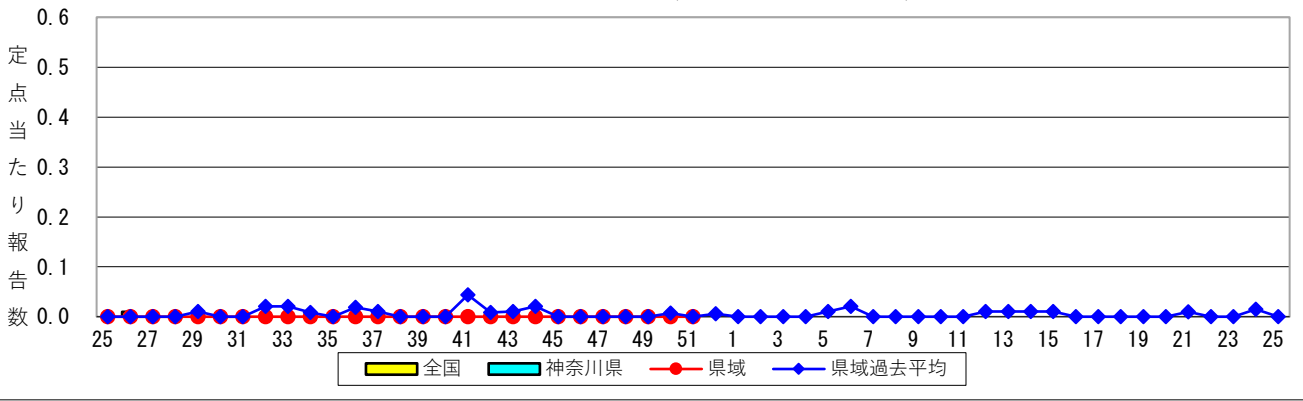
無菌性髄膜炎



マイコプラズマ肺炎



クラミジア肺炎（オウム病を除く）



感染性胃腸炎（ロタウイルス）

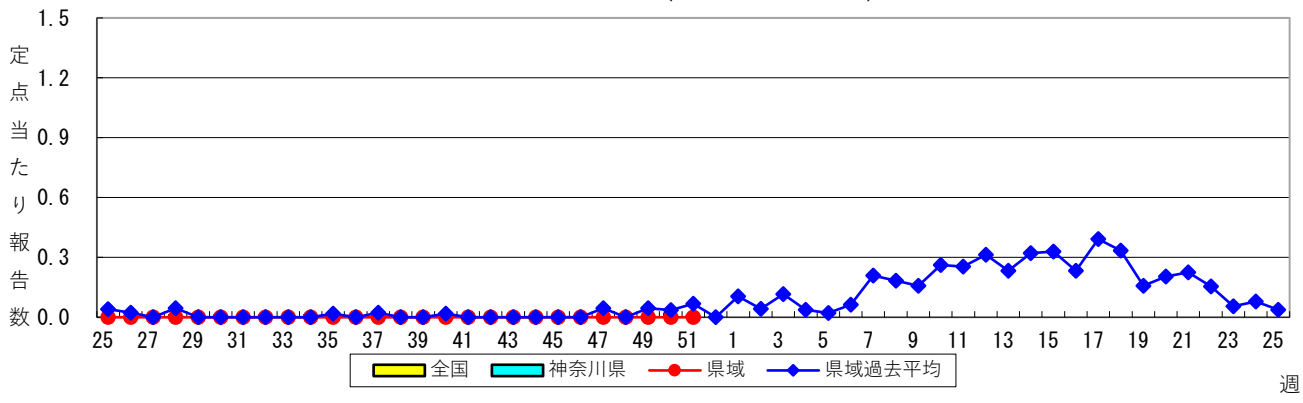


表1 報告数・定点当たり報告数 疾病、政令市・保健所別 (その1)

2023年51週(12月18日～12月24日)

*県域とは、神奈川県内の市町村のうち横浜市、川崎市、相模原市を除いた地域です。

神奈川県	インフルエンザ/COVID-19定点				基幹定点	
	インフルエンザ (高病原性鳥インフルエンザを除く)		新型コロナウイルス 感染症		インフルエンザ (入院患者)	新型コロナウイルス 感染症 (入院患者)
	報告数	定点当たり	報告数	定点当たり	報告数	報告数
全県	7,912	22.10	1,030	2.88	28	31
横浜市	3,084	22.19	372	2.68	9	12
川崎市	1,497	24.95	201	3.35	8	5
相模原市	952	24.41	91	2.33	1	1
県域	2,379	19.83	366	3.05	10	13
横須賀市	214	15.29	29	2.07	-	-
藤沢市	188	11.75	46	2.88	7	6
茅ヶ崎市	215	21.50	33	3.30
平塚	271	24.64	34	3.09	1	4
平塚 秦野センター	229	22.90	11	1.10
鎌倉	200	20.00	36	3.60
鎌倉 三崎センター	93	31.00	18	6.00
小田原	171	17.10	39	3.90
小田原 足柄上センター	23	4.60	5	1.00	-	3
厚木	592	31.16	90	4.74	2	-
厚木 大和センター	183	15.25	25	2.08

神奈川県	小児科定点									
	RSウイルス感染症		咽頭結膜熱		A群溶血性レンサ球菌 咽頭炎		感染性胃腸炎		水痘	
	報告数	定点当たり	報告数	定点当たり	報告数	定点当たり	報告数	定点当たり	報告数	定点当たり
全県	7	0.03	593	2.60	1,047	4.59	2,020	8.86	53	0.23
横浜市	3	0.03	197	2.26	416	4.78	804	9.24	21	0.24
川崎市	-	-	108	3.00	201	5.58	262	7.28	20	0.56
相模原市	-	-	51	1.70	135	4.50	259	8.63	4	0.13
県域	4	0.05	237	3.16	295	3.93	695	9.27	8	0.11
横須賀市	-	-	16	1.78	13	1.44	126	14.00	-	-
藤沢市	1	0.10	11	1.10	18	1.80	57	5.70	1	0.10
茅ヶ崎市	-	-	14	2.33	53	8.83	45	7.50	1	0.17
平塚	-	-	18	2.57	53	7.57	39	5.57	-	-
平塚 秦野センター	-	-	44	7.33	39	6.50	82	13.67	2	0.33
鎌倉	-	-	7	1.17	7	1.17	60	10.00	-	-
鎌倉 三崎センター	-	-	5	2.50	9	4.50	-	-	-	-
小田原	-	-	12	2.00	19	3.17	37	6.17	1	0.17
小田原 足柄上センター	-	-	4	1.33	-	-	-	-	1	0.33
厚木	1	0.08	82	6.83	72	6.00	195	16.25	1	0.08
厚木 大和センター	2	0.25	24	3.00	12	1.50	54	6.75	1	0.13

神奈川県	小児科定点									
	手足口病		伝染性紅斑		突発性発しん		ヘルパンギーナ		流行性耳下腺炎	
	報告数	定点当たり	報告数	定点当たり	報告数	定点当たり	報告数	定点当たり	報告数	定点当たり
全県	73	0.32	3	0.01	38	0.17	7	0.03	12	0.05
横浜市	25	0.29	-	-	18	0.21	2	0.02	6	0.07
川崎市	12	0.33	3	0.08	2	0.06	-	-	2	0.06
相模原市	18	0.60	-	-	7	0.23	-	-	1	0.03
県域	18	0.24	-	-	11	0.15	5	0.07	3	0.04
横須賀市	-	-	-	-	1	0.11	2	0.22	-	-
藤沢市	1	0.10	-	-	4	0.40	1	0.10	1	0.10
茅ヶ崎市	1	0.17	-	-	1	0.17	-	-	-	-
平塚	2	0.29	-	-	1	0.14	-	-	1	0.14
平塚 秦野センター	6	1.00	-	-	1	0.17	1	0.17	-	-
鎌倉	-	-	-	-	-	-	-	-	-	-
鎌倉 三崎センター	-	-	-	-	-	-	-	-	-	-
小田原	4	0.67	-	-	-	-	1	0.17	-	-
小田原 足柄上センター	1	0.33	-	-	-	-	-	-	-	-
厚木	3	0.25	-	-	3	0.25	-	-	-	-
厚木 大和センター	-	-	-	-	-	-	-	-	1	0.13

表2 報告数・定点当たり報告数、疾病・年齢階級別

(全県及び横浜市・川崎市・相模原市を除く県域) (その1)

2023年51週(12月18日～12月24日)

*表2は、各保健福祉事務所からの最新の報告をもとに作成しているため、国の還元データである表1および表3の数値と一致しないことがあります。

インフルエンザ/ COVID-19定点		項目	合計	～5か月	～11か 月	1歳	2	3	4	5	6	7	8	9	
インフルエンザ (高病原性鳥イン フルエンザを除く)	全国	報告数	114,126	368	927	3,220	3,852	4,714	5,786	6,625	6,741	6,680	6,803	6,275	
		定点当たり	23.13	0.07	0.19	0.65	0.78	0.96	1.17	1.34	1.37	1.35	1.38	1.27	
	全県	報告数	7,912	15	35	172	186	292	396	398	456	403	458	446	
		定点当たり	22.10	0.04	0.10	0.48	0.52	0.82	1.11	1.11	1.27	1.13	1.28	1.25	
		県域	報告数	2,379	4	6	44	55	92	101	115	126	113	137	99
			定点当たり	19.82	0.03	0.05	0.37	0.46	0.77	0.84	0.96	1.05	0.94	1.14	0.82
新型コロナ ウイルス感染症	全国	報告数	22,529	212	329	569	388	336	301	332	327	308	298	333	
		定点当たり	4.57	0.04	0.07	0.12	0.08	0.07	0.06	0.07	0.07	0.06	0.06	0.07	
	全県	報告数	1,030	10	18	24	14	11	11	14	11	8	3	9	
		定点当たり	2.88	0.03	0.05	0.07	0.04	0.03	0.03	0.04	0.03	0.02	0.01	0.03	
		県域	報告数	366	5	5	6	1	4	2	4	1	2	1	1
			定点当たり	3.05	0.04	0.04	0.05	0.01	0.03	0.02	0.03	0.01	0.02	0.01	0.01

インフルエンザ/ COVID-19定点		項目	10-14	15-19	20-29	30-39	40-49	50-59	60-69	70-79	80歳以 上	
インフルエンザ (高病原性鳥イン フルエンザを除く)	全国	報告数	23,642	8,766	6,267	6,958	7,145	4,308	2,511	1,446	1,092	
		定点当たり	4.79	1.78	1.27	1.41	1.45	0.87	0.51	0.29	0.22	
	全県	報告数	1,706	655	537	531	606	355	156	70	39	
		定点当たり	4.77	1.83	1.50	1.48	1.69	0.99	0.44	0.20	0.11	
		県域	報告数	552	258	144	158	165	109	54	23	24
			定点当たり	4.60	2.15	1.20	1.32	1.38	0.91	0.45	0.19	0.20
新型コロナ ウイルス感染症	全国	報告数	1,807	1,301	2,421	2,422	2,640	2,796	1,893	1,690	1,826	
		定点当たり	0.37	0.26	0.49	0.49	0.53	0.57	0.38	0.34	0.37	
	全県	報告数	61	71	104	133	156	163	100	65	44	
		定点当たり	0.17	0.20	0.29	0.37	0.44	0.46	0.28	0.18	0.12	
		県域	報告数	24	29	32	48	46	58	38	33	26
			定点当たり	0.20	0.24	0.27	0.40	0.38	0.48	0.32	0.28	0.22

基幹定点		項目	合計	1歳未満	1-9
インフルエンザ (入院患者)	全国	報告数	961	45	290
	全県	報告数	28	5	9
	県域	報告数	10	2	5
新型コロナ ウイルス感染症 (入院患者)	全国	報告数	1,597	38	35
	全県	報告数	31	1	1
	県域	報告数	13	1	0

基幹定点		項目	10-19	20-29	30-39	40-49	50-59	60-69	70-79	80歳以 上
インフルエンザ (入院患者)	全国	報告数	56	12	25	32	47	76	137	241
	全県	報告数	3	0	0	2	0	1	2	6
	県域	報告数	2	0	0	0	0	0	0	1
新型コロナ ウイルス感染症 (入院患者)	全国	報告数	11	28	20	35	94	173	378	785
	全県	報告数	0	2	0	1	2	1	8	15
	県域	報告数	0	0	0	1	1	1	5	4

※インフルエンザと新型コロナウイルス感染症の全国数値は厚生労働省からの公表後に表に反映します。

表2 報告数・定点当たり報告数、疾病・年齢階級別
(全県及び横浜市・川崎市・相模原市を除く県域) (その2)

2023年51週(12月18日～12月24日)

*表2は、各保健福祉事務所からの最新の報告をもとに作成しているため、国の還元データである表1および表3の数値と一致しないことがあります。

小児科定点		項目	合計	～5か月	～11か月	1歳
RSウイルス 感染症	全国	報告数	187	32	21	48
		定点当たり	0.06	0.01	0.01	0.02
	全県	報告数	7	1	2	4
		定点当たり	0.03	0.00	0.01	0.02
	県域	報告数	4	-	-	4
		定点当たり	0.05	-	-	0.05
咽頭結膜熱	全国	報告数	10,411	45	245	1,344
		定点当たり	3.31	0.01	0.08	0.43
	全県	報告数	593	2	10	68
		定点当たり	2.60	0.01	0.04	0.30
	県域	報告数	237	1	4	27
		定点当たり	3.16	0.01	0.05	0.36
A群溶血性 レンサ球菌 咽頭炎	全国	報告数	14,701	9	43	368
		定点当たり	4.68	0.00	0.01	0.12
	全県	報告数	1,047	-	-	16
		定点当たり	4.59	-	-	0.07
	県域	報告数	295	-	-	6
		定点当たり	3.93	-	-	0.08
感染性胃腸炎	全国	報告数	20,492	137	850	2,689
		定点当たり	6.52	0.04	0.27	0.86
	全県	報告数	2,020	9	68	243
		定点当たり	8.86	0.04	0.30	1.07
	県域	報告数	695	4	18	81
		定点当たり	9.27	0.05	0.24	1.08
水痘	全国	報告数	540	4	12	36
		定点当たり	0.17	0.00	0.00	0.01
	全県	報告数	53	-	2	1
		定点当たり	0.23	-	0.01	0.00
	県域	報告数	8	-	1	-
		定点当たり	0.11	-	0.01	-
手足口病	全国	報告数	1,194	8	64	354
		定点当たり	0.38	0.00	0.02	0.11
	全県	報告数	73	1	2	12
		定点当たり	0.32	0.00	0.01	0.05
	県域	報告数	18	-	-	5
		定点当たり	0.24	-	-	0.07
伝染性紅斑	全国	報告数	43	-	2	5
		定点当たり	0.01	-	0.00	0.00
	全県	報告数	3	-	-	-
		定点当たり	0.01	-	-	-
	県域	報告数	-	-	-	-
		定点当たり	-	-	-	-
突発性発しん	全国	報告数	651	6	156	370
		定点当たり	0.21	0.00	0.05	0.12
	全県	報告数	38	-	8	18
		定点当たり	0.17	-	0.04	0.08
	県域	報告数	11	-	3	7
		定点当たり	0.15	-	0.04	0.09
ヘルパンギーナ	全国	報告数	173	3	17	37
		定点当たり	0.06	0.00	0.01	0.01
	全県	報告数	7	-	1	2
		定点当たり	0.03	-	0.00	0.01
	県域	報告数	5	-	1	1
		定点当たり	0.07	-	0.01	0.01
流行性耳下腺炎	全国	報告数	107	-	-	2
		定点当たり	0.03	-	-	0.00
	全県	報告数	12	-	-	-
		定点当たり	0.05	-	-	-
	県域	報告数	3	-	-	-
		定点当たり	0.04	-	-	-

表2 報告数・定点当たり報告数、疾病・年齢階級別

(全県及び横浜市・川崎市・相模原市を除く県域) (その3)

2023年51週(12月18日～12月24日)

*表2は、各保健福祉事務所からの最新の報告をもとに作成しているため、国の還元データである表1および表3の数値と一致しないことがあります

小児科定点		項目	2	3	4	5	6	7	8	9	10-14	15-19	20歳以上	
RSウイルス 感染症	全国	報告数	23	18	10	4	5	7	1	6	11	1	-	
		定点当たり	0.01	0.01	0.00	0.00	0.00	0.00	0.00	0.00	0.00	0.00	0.00	-
	全県	報告数	-	-	-	-	-	-	-	-	-	-	-	-
		定点当たり	-	-	-	-	-	-	-	-	-	-	-	-
	県域	報告数	-	-	-	-	-	-	-	-	-	-	-	-
		定点当たり	-	-	-	-	-	-	-	-	-	-	-	-
咽頭結膜熱	全国	報告数	1,386	1,643	1,685	1,527	1,059	536	339	172	258	22	150	
		定点当たり	0.44	0.52	0.54	0.49	0.34	0.17	0.11	0.05	0.08	0.01	0.05	
	全県	報告数	81	76	89	85	65	48	24	12	20	5	8	
		定点当たり	0.36	0.33	0.39	0.37	0.29	0.21	0.11	0.05	0.09	0.02	0.04	
	県域	報告数	27	34	30	33	31	24	13	2	6	2	3	
		定点当たり	0.36	0.45	0.40	0.44	0.41	0.32	0.17	0.03	0.08	0.03	0.04	
A群溶血性 レンサ球菌 咽頭炎	全国	報告数	754	1,203	1,652	1,936	2,021	1,607	1,440	1,087	1,860	154	567	
		定点当たり	0.24	0.38	0.53	0.62	0.64	0.51	0.46	0.35	0.59	0.05	0.18	
	全県	報告数	37	66	102	139	135	120	129	90	159	10	44	
		定点当たり	0.16	0.29	0.45	0.61	0.59	0.53	0.57	0.39	0.70	0.04	0.19	
	県域	報告数	4	17	26	43	46	40	34	19	46	2	12	
		定点当たり	0.05	0.23	0.35	0.57	0.61	0.53	0.45	0.25	0.61	0.03	0.16	
感染性胃腸炎	全国	報告数	2,379	2,193	2,132	2,053	1,660	1,306	1,067	786	1,653	290	1,297	
		定点当たり	0.76	0.70	0.68	0.65	0.53	0.42	0.34	0.25	0.53	0.09	0.41	
	全県	報告数	197	186	185	225	192	146	108	88	175	30	168	
		定点当たり	0.86	0.82	0.81	0.99	0.84	0.64	0.47	0.39	0.77	0.13	0.74	
	県域	報告数	58	67	72	86	66	56	42	35	59	11	40	
		定点当たり	0.77	0.89	0.96	1.15	0.88	0.75	0.56	0.47	0.79	0.15	0.53	
水痘	全国	報告数	19	31	29	45	58	57	62	44	126	11	6	
		定点当たり	0.01	0.01	0.01	0.01	0.02	0.02	0.02	0.01	0.04	0.00	0.00	
	全県	報告数	-	4	-	2	5	5	7	8	17	2	-	
		定点当たり	-	0.02	-	0.01	0.02	0.02	0.03	0.04	0.07	0.01	-	
	県域	報告数	-	1	-	-	1	-	1	-	2	2	-	
		定点当たり	-	0.01	-	-	0.01	-	0.01	-	0.03	0.03	-	
手足口病	全国	報告数	279	172	143	82	41	18	13	4	11	-	5	
		定点当たり	0.09	0.05	0.05	0.03	0.01	0.01	0.00	0.00	0.00	-	0.00	
	全県	報告数	18	9	14	5	6	3	2	-	1	-	-	
		定点当たり	0.08	0.04	0.06	0.02	0.03	0.01	0.01	-	0.00	-	-	
	県域	報告数	4	1	3	2	1	-	1	-	1	-	-	
		定点当たり	0.05	0.01	0.04	0.03	0.01	-	0.01	-	0.01	-	-	
伝染性紅斑	全国	報告数	3	2	5	5	9	5	5	1	1	-	-	
		定点当たり	0.00	0.00	0.00	0.00	0.00	0.00	0.00	0.00	0.00	-	-	
	全県	報告数	-	-	2	1	-	-	-	-	-	-	-	
		定点当たり	-	-	0.01	0.00	-	-	-	-	-	-	-	
	県域	報告数	-	-	-	-	-	-	-	-	-	-	-	
		定点当たり	-	-	-	-	-	-	-	-	-	-	-	
突発性発しん	全国	報告数	81	20	12	2	2	-	-	1	1	-	-	
		定点当たり	0.03	0.01	0.00	0.00	0.00	-	-	0.00	0.00	-	-	
	全県	報告数	10	1	1	-	-	-	-	-	-	-	-	
		定点当たり	0.04	0.00	0.00	-	-	-	-	-	-	-	-	
	県域	報告数	1	-	-	-	-	-	-	-	-	-	-	
		定点当たり	0.01	-	-	-	-	-	-	-	-	-	-	
ヘルパンギーナ	全国	報告数	38	14	14	14	7	9	4	4	6	1	5	
		定点当たり	0.01	0.00	0.00	0.00	0.00	0.00	0.00	0.00	0.00	0.00	0.00	
	全県	報告数	-	-	-	1	1	1	-	1	-	-	-	
		定点当たり	-	-	-	0.00	0.00	0.00	-	0.00	-	-	-	
	県域	報告数	-	-	-	-	1	1	-	1	-	-	-	
		定点当たり	-	-	-	-	0.01	0.01	-	0.01	-	-	-	
流行性耳下腺炎	全国	報告数	3	2	9	19	16	13	13	11	17	1	1	
		定点当たり	0.00	0.00	0.00	0.01	0.01	0.00	0.00	0.00	0.01	0.00	0.00	
	全県	報告数	-	-	1	-	2	2	2	2	2	1	-	
		定点当たり	-	-	0.00	-	0.01	0.01	0.01	0.01	0.01	0.00	-	
	県域	報告数	-	-	-	-	-	1	1	-	-	1	-	
		定点当たり	-	-	-	-	-	0.01	0.01	-	-	0.01	-	

表2 報告数・定点当たり報告数、疾病・年齢階級別
(全県及び横浜市・川崎市・相模原市を除く県域) (その4)

2023年51週(12月18日～12月24日)

*表2は、各保健福祉事務所からの最新の報告をもとに作成しているため、国の還元データである表1および表3の数値と一致しないことがあります。

眼科定点		項目	合計	～5か月	～11か月	1歳	2	3	4	5	6	7	8	9
急性出血性結膜炎	全国	報告数	12	-	-	-	-	-	1	1	-	-	-	-
		定点当たり	0.02	-	-	-	-	-	0.00	0.00	-	-	-	-
	全県	報告数	1	-	-	-	-	-	-	-	-	-	-	-
		定点当たり	0.02	-	-	-	-	-	-	-	-	-	-	-
	県域	報告数	-	-	-	-	-	-	-	-	-	-	-	-
		定点当たり	-	-	-	-	-	-	-	-	-	-	-	-
流行性角結膜炎	全国	報告数	714	2	8	25	26	39	29	21	19	14	16	5
		定点当たり	1.03	0.00	0.01	0.04	0.04	0.06	0.04	0.03	0.03	0.02	0.02	0.01
	全県	報告数	92	-	-	4	6	5	4	2	3	2	1	1
		定点当たり	1.80	-	-	0.08	0.12	0.10	0.08	0.04	0.06	0.04	0.02	0.02
	県域	報告数	46	-	-	2	3	4	2	1	-	-	-	-
		定点当たり	2.71	-	-	0.12	0.18	0.24	0.12	0.06	-	-	-	-

眼科定点		項目	10-14	15-19	20-29	30-39	40-49	50-59	60-69	70歳以上
急性出血性結膜炎	全国	報告数	-	1	4	-	2	1	1	1
		定点当たり	-	0.00	0.01	-	0.00	0.00	0.00	0.00
	全県	報告数	-	-	1	-	-	-	-	-
		定点当たり	-	-	0.02	-	-	-	-	-
	県域	報告数	-	-	-	-	-	-	-	-
		定点当たり	-	-	-	-	-	-	-	-
流行性角結膜炎	全国	報告数	16	9	69	183	102	58	39	34
		定点当たり	0.02	0.01	0.10	0.26	0.15	0.08	0.06	0.05
	全県	報告数	1	1	9	24	15	7	2	5
		定点当たり	0.02	0.02	0.18	0.47	0.29	0.14	0.04	0.10
	県域	報告数	-	1	7	13	7	3	-	3
		定点当たり	-	0.06	0.41	0.76	0.41	0.18	-	0.18

表2 報告数・定点当たり報告数、疾病・年齢階級別

(全県及び横浜市・川崎市・相模原市を除く県域) (その5)

2023年51週(12月18日～12月24日)

*表2は、各保健福祉事務所からの最新の報告をもとに作成しているため、国の還元データである表1および表3の数値と一致しないことがあります。

基幹定点 (週報)		項目	合計	0歳	1-4	5-9	10-14	15-19	20-24	25-29	30-34	35-39	40-44
細菌性髄膜炎	全国	報告数	6	2	-	-	-	-	-	-	-	-	-
		定点当たり	0.01	0.00	-	-	-	-	-	-	-	-	-
	全県	報告数	-	-	-	-	-	-	-	-	-	-	-
		定点当たり	-	-	-	-	-	-	-	-	-	-	-
	県域	報告数	-	-	-	-	-	-	-	-	-	-	-
		定点当たり	-	-	-	-	-	-	-	-	-	-	-
無菌性髄膜炎	全国	報告数	13	1	-	-	-	-	-	-	1	2	2
		定点当たり	0.03	0.00	-	-	-	-	-	-	0.00	0.00	0.00
	全県	報告数	-	-	-	-	-	-	-	-	-	-	-
		定点当たり	-	-	-	-	-	-	-	-	-	-	-
	県域	報告数	-	-	-	-	-	-	-	-	-	-	-
		定点当たり	-	-	-	-	-	-	-	-	-	-	-
マイコプラズマ肺炎	全国	報告数	58	-	11	21	15	3	1	1	1	-	-
		定点当たり	0.12	-	0.02	0.04	0.03	0.01	0.00	0.00	0.00	-	-
	全県	報告数	6	-	1	2	-	-	1	-	-	-	-
		定点当たり	0.50	-	0.08	0.17	-	-	0.08	-	-	-	-
	県域	報告数	3	-	-	2	-	-	1	-	-	-	-
		定点当たり	0.60	-	-	0.40	-	-	0.20	-	-	-	-
クラミジア肺炎 (オウム病を除く)	全国	報告数	-	-	-	-	-	-	-	-	-	-	-
		定点当たり	-	-	-	-	-	-	-	-	-	-	-
	全県	報告数	-	-	-	-	-	-	-	-	-	-	-
		定点当たり	-	-	-	-	-	-	-	-	-	-	-
	県域	報告数	-	-	-	-	-	-	-	-	-	-	-
		定点当たり	-	-	-	-	-	-	-	-	-	-	-
感染性胃腸炎 (ロタウイルス)	全国	報告数	5	1	2	1	1	-	-	-	-	-	-
		定点当たり	0.01	0.00	0.00	0.00	0.00	-	-	-	-	-	-
	全県	報告数	-	-	-	-	-	-	-	-	-	-	-
		定点当たり	-	-	-	-	-	-	-	-	-	-	-
	県域	報告数	-	-	-	-	-	-	-	-	-	-	-
		定点当たり	-	-	-	-	-	-	-	-	-	-	-

基幹定点 (週報)		項目	45-49	50-54	55-59	60-64	65-69	70歳以上
細菌性髄膜炎	全国	報告数	-	-	-	-	1	3
		定点当たり	-	-	-	-	0.00	0.01
	全県	報告数	-	-	-	-	-	-
		定点当たり	-	-	-	-	-	-
	県域	報告数	-	-	-	-	-	-
		定点当たり	-	-	-	-	-	-
無菌性髄膜炎	全国	報告数	1	2	-	-	2	2
		定点当たり	0.00	0.00	-	-	0.00	0.00
	全県	報告数	-	-	-	-	-	-
		定点当たり	-	-	-	-	-	-
	県域	報告数	-	-	-	-	-	-
		定点当たり	-	-	-	-	-	-
マイコプラズマ肺炎	全国	報告数	1	-	2	-	-	2
		定点当たり	0.00	-	0.00	-	-	0.00
	全県	報告数	1	-	1	-	-	-
		定点当たり	0.08	-	0.08	-	-	-
	県域	報告数	-	-	-	-	-	-
		定点当たり	-	-	-	-	-	-
クラミジア肺炎 (オウム病を除く)	全国	報告数	-	-	-	-	-	-
		定点当たり	-	-	-	-	-	-
	全県	報告数	-	-	-	-	-	-
		定点当たり	-	-	-	-	-	-
	県域	報告数	-	-	-	-	-	-
		定点当たり	-	-	-	-	-	-
感染性胃腸炎 (ロタウイルス)	全国	報告数	-	-	-	-	-	-
		定点当たり	-	-	-	-	-	-
	全県	報告数	-	-	-	-	-	-
		定点当たり	-	-	-	-	-	-
	県域	報告数	-	-	-	-	-	-
		定点当たり	-	-	-	-	-	-

表3 5週前～今週の推移 (その1)

(全県及び横浜市・川崎市・相模原市を除く県域)

2023年51週(12月18日～12月24日)

	疾病名	項目	5週前	4週前	3週前	2週前	1週前	今週	
			46週	47週	48週	49週	50週	51週	
			(11月13日～ 11月19日)	(11月20日～ 11月26日)	(11月27日～ 12月03日)	(12月04日～ 12月10日)	(12月11日～ 12月17日)	(12月18日～ 12月24日)	
C O I D ・ E 1 9 定 点	インフルエンザ (高病原性鳥インフル エンザを除く)	全県	報告数	5,272	6,714	6,219	8,405	8,679	7,912
			定点当たり	14.64	18.34	17.09	23.22	24.18	22.10
		県域	報告数	2,078	2,456	2,094	2,898	2,822	2,379
			定点当たり	17.32	20.47	17.31	24.15	23.52	19.83
	新型コロナウイルス 感染症	全県	報告数	445	496	583	726	899	1,030
			定点当たり	1.24	1.36	1.60	2.01	2.50	2.88
		県域	報告数	154	176	205	296	295	366
			定点当たり	1.28	1.47	1.69	2.47	2.46	3.05

基 幹 定 点	インフルエンザ (入院患者)	全県	報告数	15	29	24	37	44	28
		県域	報告数	4	15	8	16	10	10
	新型コロナウイルス 感染症(入院患 者)	全県	報告数	17	16	28	37	32	31
		県域	報告数	3	5	5	7	10	13

表3 5週前～今週の推移 (その2)
 (全県及び横浜市・川崎市・相模原市を除く県域)

2023年51週(12月18日～12月24日)

疾病名	項目		5週前	4週前	3週前	2週前	1週前	今週
			46週	47週	48週	49週	50週	51週
			(11月13日～ 11月19日)	(11月20日～ 11月26日)	(11月27日～ 12月03日)	(12月04日～ 12月10日)	(12月11日～ 12月17日)	(12月18日～ 12月24日)
RSウイルス 感染症	全県	報告数	12	5	6	8	3	7
		定点当たり	0.05	0.02	0.03	0.04	0.01	0.03
	県域	報告数	7	1	5	4	1	4
		定点当たり	0.09	0.01	0.07	0.05	0.01	0.05
咽頭結膜熱	全県	報告数	636	685	709	603	617	593
		定点当たり	2.78	2.94	3.07	2.64	2.73	2.60
	県域	報告数	199	226	220	219	230	237
		定点当たり	2.62	2.97	2.89	2.92	3.07	3.16
A群溶血性 レンサ球菌 咽頭炎	全県	報告数	914	1,009	937	1,049	1,126	1,047
		定点当たり	3.99	4.33	4.06	4.60	4.98	4.59
	県域	報告数	193	223	189	263	335	295
		定点当たり	2.54	2.93	2.49	3.51	4.47	3.93
感染性胃腸炎	全県	報告数	967	1,134	1,349	1,735	1,948	2,020
		定点当たり	4.22	4.87	5.84	7.61	8.62	8.86
	県域	報告数	456	424	427	577	624	695
		定点当たり	6.00	5.58	5.62	7.69	8.32	9.27
水痘	全県	報告数	28	23	45	43	52	53
		定点当たり	0.12	0.10	0.19	0.19	0.23	0.23
	県域	報告数	6	8	9	11	5	8
		定点当たり	0.08	0.11	0.12	0.15	0.07	0.11
手足口病	全県	報告数	164	95	84	87	100	73
		定点当たり	0.72	0.41	0.36	0.38	0.44	0.32
	県域	報告数	76	36	17	20	28	18
		定点当たり	1.00	0.47	0.22	0.27	0.37	0.24
伝染性紅斑	全県	報告数	4	3	4	1	7	3
		定点当たり	0.02	0.01	0.02	0.00	0.03	0.01
	県域	報告数	1	-	3	-	3	-
		定点当たり	0.01	-	0.04	-	0.04	-
突発性発しん	全県	報告数	53	43	61	43	34	38
		定点当たり	0.23	0.18	0.26	0.19	0.15	0.17
	県域	報告数	14	18	15	15	9	11
		定点当たり	0.18	0.24	0.20	0.20	0.12	0.15
ヘルパンギーナ	全県	報告数	19	22	18	8	7	7
		定点当たり	0.08	0.09	0.08	0.04	0.03	0.03
	県域	報告数	6	4	3	2	1	5
		定点当たり	0.08	0.05	0.04	0.03	0.01	0.07
流行性耳下腺炎	全県	報告数	13	4	6	7	12	12
		定点当たり	0.06	0.02	0.03	0.03	0.05	0.05
	県域	報告数	4	-	1	2	5	3
		定点当たり	0.05	-	0.01	0.03	0.07	0.04

小児科定点

表3 5週前～今週の推移 (その3)
 (全県及び横浜市・川崎市・相模原市を除く県域)

2023年51週(12月18日～12月24日)

	疾病名	項目	5週前	4週前	3週前	2週前	1週前	今週	
			46週	47週	48週	49週	50週	51週	
			(11月13日～ 11月19日)	(11月20日～ 11月26日)	(11月27日～ 12月03日)	(12月04日～ 12月10日)	(12月11日～ 12月17日)	(12月18日～ 12月24日)	
眼科 定点	急性出血性 結膜炎	全県	報告数	2	-	1	-	-	1
			定点当たり	0.04	-	0.02	-	-	0.02
		県域	報告数	1	-	1	-	-	-
			定点当たり	0.06	-	0.06	-	-	-
	流行性角結膜炎	全県	報告数	93	87	108	108	97	92
			定点当たり	1.86	1.74	2.12	2.08	1.90	1.80
		県域	報告数	38	30	43	43	29	46
			定点当たり	2.24	1.76	2.53	2.53	1.71	2.71
基幹 定点	細菌性髄膜炎	全県	報告数	-	-	-	-	2	-
			定点当たり	-	-	-	-	0.17	-
		県域	報告数	-	-	-	-	2	-
			定点当たり	-	-	-	-	0.40	-
	無菌性髄膜炎	全県	報告数	-	1	1	2	3	-
			定点当たり	-	0.08	0.08	0.17	0.25	-
		県域	報告数	-	-	1	2	2	-
			定点当たり	-	-	0.20	0.40	0.40	-
	マイコプラズマ 肺炎	全県	報告数	1	1	4	-	4	6
			定点当たり	0.08	0.08	0.33	-	0.33	0.50
		県域	報告数	1	-	1	-	4	3
			定点当たり	0.20	-	0.20	-	0.80	0.60
	クラミジア肺炎 (オウム病を 除く)	全県	報告数	-	-	-	-	-	-
			定点当たり	-	-	-	-	-	-
		県域	報告数	-	-	-	-	-	-
			定点当たり	-	-	-	-	-	-
感染性胃腸炎 (ロタウイルス)	全県	報告数	-	-	-	-	-	-	
		定点当たり	-	-	-	-	-	-	
	県域	報告数	-	-	-	-	-	-	
		定点当たり	-	-	-	-	-	-	

