



今週の注目感染症

～レジオネラ症～

レジオネラ属菌による細菌感染症です。レジオネラ症は主にレジオネラ属菌に汚染されたエアロゾル（細かい霧やしぶき）の吸入によって細菌が感染することによって起こります。エアロゾルの発生源としてエアコン、加湿器、循環式浴槽などがあります。これらの清掃を定期的に行いレジオネラ属菌に汚染されたエアロゾルの発生を防ぐことが重要です。

今週の全数把握対象疾患

(当該週の国による集計及び各保健福祉事務所からの報告をもとに期日を決めて集計しているため、集計数が前後することがあります。)

分類	対象疾患	内訳				神奈川県 (今週)	神奈川県 (2023年累計)
		県域	横浜市	川崎市	相模原市		
二類	結核	5	8	5	1	19	922
三類	腸管出血性大腸菌感染症		2			2	325
四類	E型肝炎		1			1	62
	つつが虫病	1	1			2	12
	レジオネラ症	3	2			5	139
五類	ウイルス性肝炎	1				1	13
	カルバペネム耐性腸内細菌目細菌感染症	2		1		3	122
	急性脳炎			1		1	36
	クロイツフェルト・ヤコブ病	1				1	7
	劇症型溶血性レンサ球菌感染症	1		1		2	64
	侵襲性肺炎球菌感染症	2		2		4	131
	梅毒	1	4	4	1	10	636
百日咳			2		2	46	

全数把握対象疾患情報

- ・結核19例：年齢群は20歳代4例、30歳代1例、40歳代1例、50歳代3例、60歳代3例、70歳代1例、80歳代4例、90歳以上2例、病型は肺結核7例、結核性胸膜炎2例、結核性リンパ節炎2例、粟粒結核1例、無症状病原体保有者7例
- ・腸管出血性大腸菌感染症2例：年齢群は30歳代1例、60歳代1例、血清型・毒素型は、O157・VT2 1例、O157・VT1VT2 1例、感染経路は不明2例、推定感染地域は日本国内都道府県不明1例、不明1例
- ・E型肝炎1例：年齢群は50歳代、感染経路は不明、感染地域は不明
- ・つつが虫病2例：年齢群は70歳代1例、80歳代1例、推定感染経路は動物・蚊・昆虫等からの感染2例、推定感染地域は千葉県1例、鹿児島県1例
- ・レジオネラ症5例：年齢群は60歳代1例、80歳代4例、病型は肺炎型3例、ポンティアック熱型2例、推定感染経路は水系感染1例、不明4例、推定感染地域は神奈川県4例、日本国内都道府県不明1例
- ・ウイルス性肝炎1例：B型肝炎、年齢群は30歳代、推定感染経路は性的接触、推定感染地域は神奈川県、ワクチン接種歴は無し
- ・カルバペネム耐性腸内細菌目細菌感染症3例：年齢群は70歳代2例、80歳代1例、菌種は *Klebsiella aerogenes* 2例、*Enterobacter cloacae* 1例、推定感染経路は医療器具関連感染1例、不明2例、推定感染地域は神奈川県3例
- ・急性脳炎1例：年齢群は10歳未満、病原体はその他、推定感染経路は飛沫感染、推定感染地域は神奈川県
- ・クロイツフェルト・ヤコブ病1例：年齢群は60歳代、病型は孤発性プリオン病（古典型クロイツフェルト・ヤコブ病）
- ・劇症型溶血性レンサ球菌感染症2例：年齢群は60歳代1例、90歳以上1例、血清群はA群1例、G群1例、推定感染経路は創傷感染2例、推定感染地域は神奈川県1例、不明1例
- ・侵襲性肺炎球菌感染症4例：年齢群は10歳未満1例、60歳代1例、70歳代1例、80歳代1例、推定感染経路は飛沫感染3例、不明1例、推定感染地域は神奈川県4例、ワクチン接種歴は有り（4回接種）1例、無し1例、不明2例
- ・梅毒10例：年齢群は10歳代1例、20歳代2例、30歳代2例、40歳代2例、50歳代1例、70歳代2例、病型は早期顕症梅毒Ⅰ期5例、早期顕症梅毒Ⅱ期3例、晩期顕症梅毒1例、無症状病原体保有者1例、推定感染経路は性的接触8例、不明2例、推定感染地域は神奈川県4例、東京都1例、日本国内都道府県不明2例、不明3例
- ・百日咳2例：年齢群は10歳未満1例、10歳代1例、推定感染経路は家族内感染2例、推定感染地域は神奈川県2例、ワクチン接種歴は有り（4回接種）2例

今週の定点把握対象疾患

- ・インフルエンザの定点当たり報告数が、相模原市31.26（前週25.95）となり警報レベル（30）を超えました。茅ヶ崎市30.00（前週31.10）、厚木保健福祉事務所34.53（前週38.11）で警報レベルとなっています。平塚保健福祉事務所秦野センター26.90（前週31.80）となり警報レベル（30）を下回りました。
 - 全県24.18（前週23.22）、横浜市22.05（前週21.42）、川崎市25.79（前週23.82）、県域23.52（前週24.15）、横須賀市21.07（前週20.00）、藤沢市10.75（前週11.88）、平塚保健福祉事務所22.27（前週22.36）、鎌倉保健福祉事務所20.40（前週20.90）、鎌倉保健福祉事務所三崎センター27.00（前週13.00）、小田原保健福祉事務所24.10（前週23.10）、厚木保健福祉事務所大和センター26.75（前週26.58）で注意報レベル（10）を超えています。
- ・咽頭結膜熱の定点当たり報告数が、川崎市3.22（前週3.84）、平塚保健福祉事務所秦野センター5.83（前週4.17）、鎌倉保健福祉事務所三崎センター3.50（前週3.00）、厚木保健福祉事務所7.17（前週7.33）で警報レベル（3）を超えています。
 - 県域3.07となり警報レベル（3）を超えました。
 - 平塚保健福祉事務所2.43（前週3.14）で警報レベル（3）を下回りました。
- ・A群溶血性レンサ球菌咽頭炎の定点当たり報告数が、平塚保健福祉事務所秦野センターで8.00（前週10.00）となり、警報レベル（8）となっています。

神奈川県感染症情報センター

神奈川県衛生研究所 企画情報部 衛生情報課

TEL:0467-83-4400(代表)

FAX:0467-89-5211(企画情報部)

* 県域とは、神奈川県内の市町村のうち横浜市、川崎市、相模原市を除いた地域です

感染症発生動向調査事業は「感染症の予防及び感染症の患者に対する医療に関する法律」によって行われています。

感染症発生動向調査：週報対象疾患の時系列グラフ

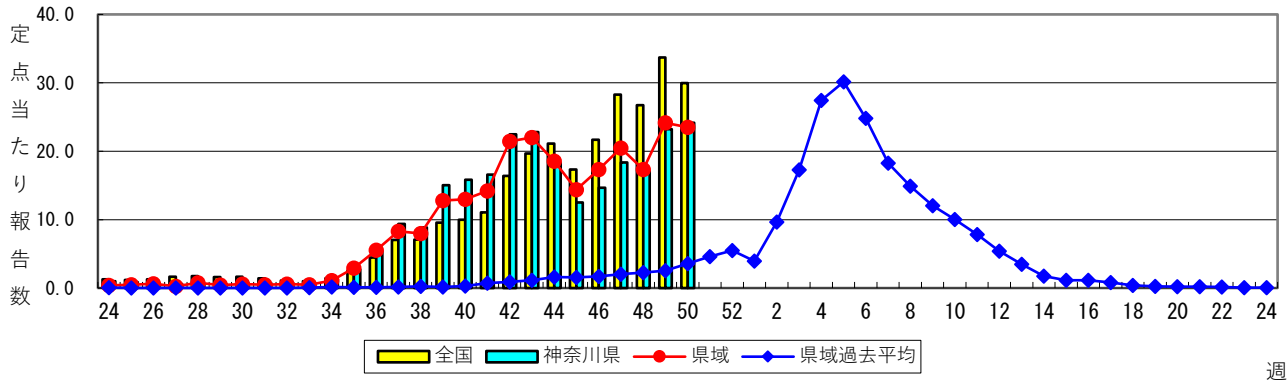
※疾患名の括弧書きは、一般名称であり、正式名称ではありません。

※神奈川県 & 県域（横浜市・川崎市・相模原市を除く）のデータです。

2023年50週

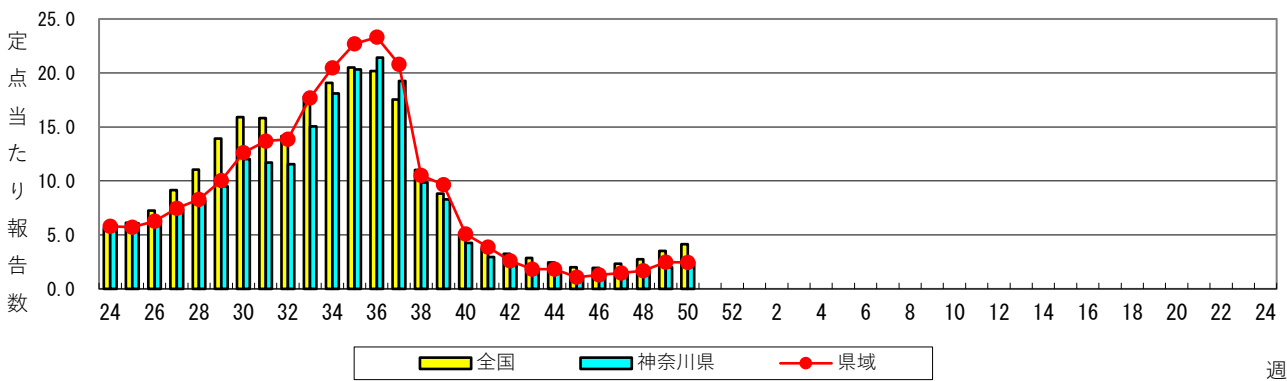
(12月11日～12月17日)

インフルエンザ（高病原性鳥インフルエンザを除く）



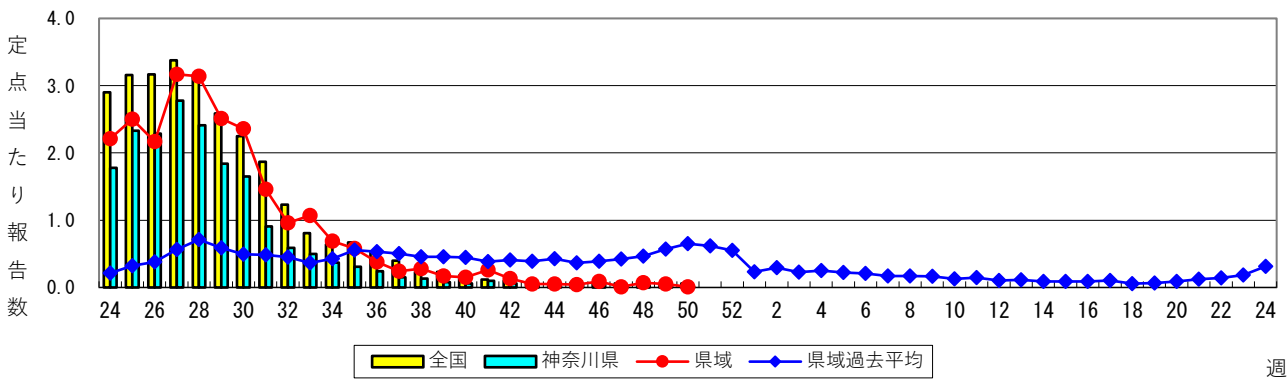
週

新型コロナウイルス感染症



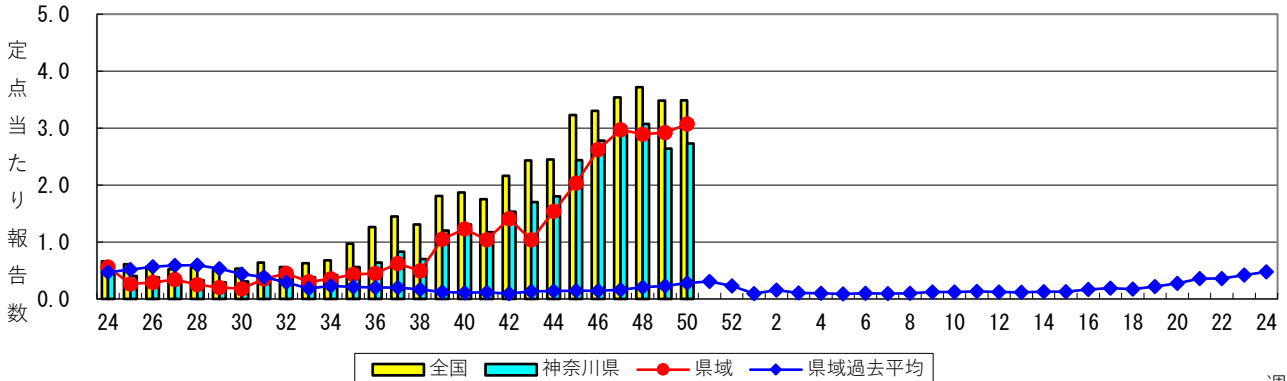
週

RSウイルス感染症



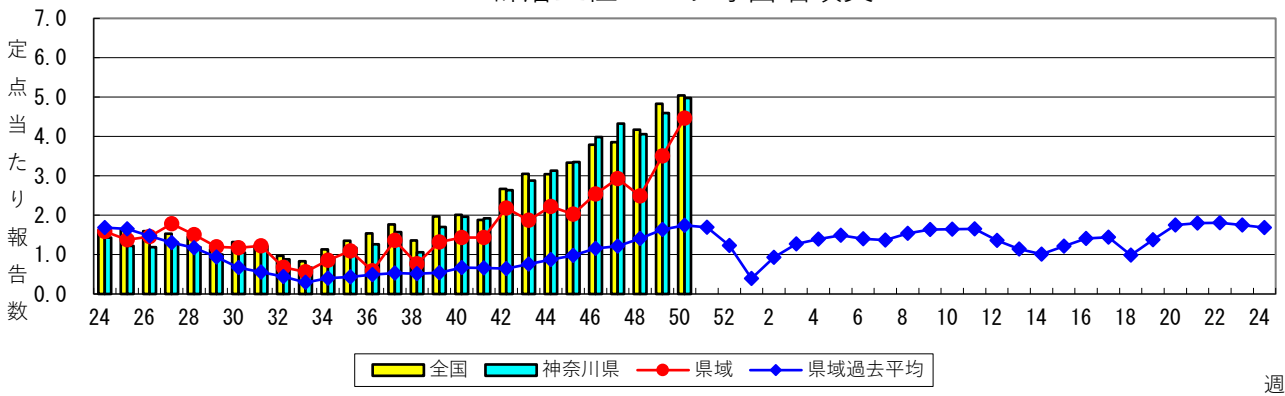
週

咽頭結膜熱

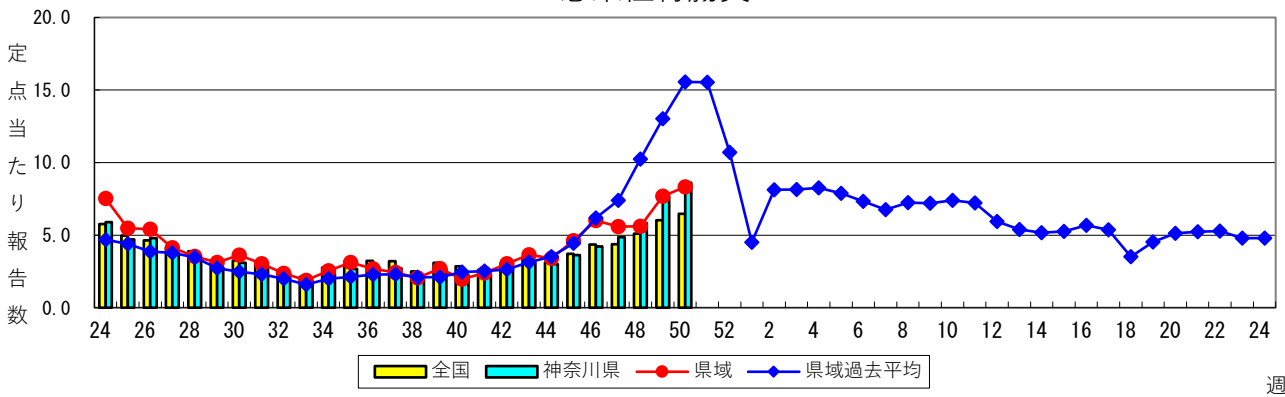


週

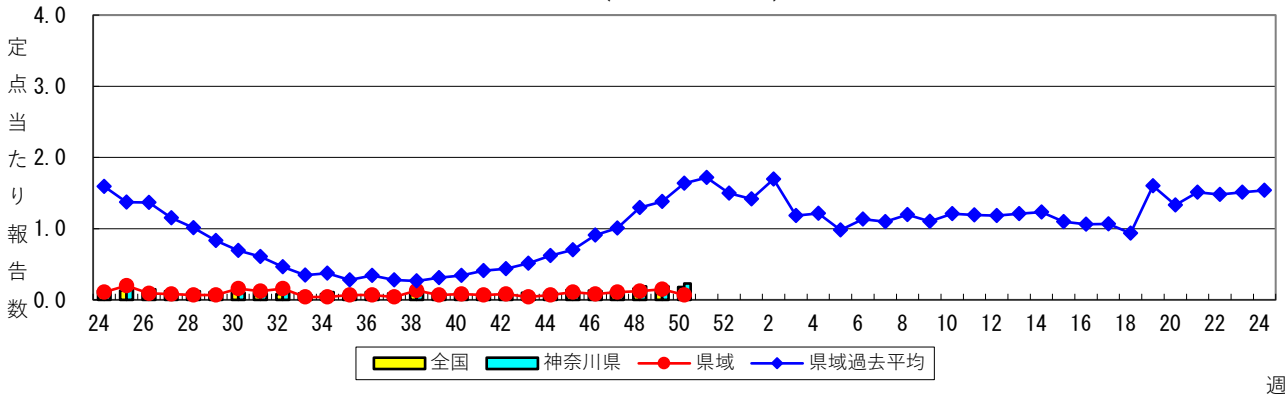
A群溶血性レンサ球菌咽頭炎



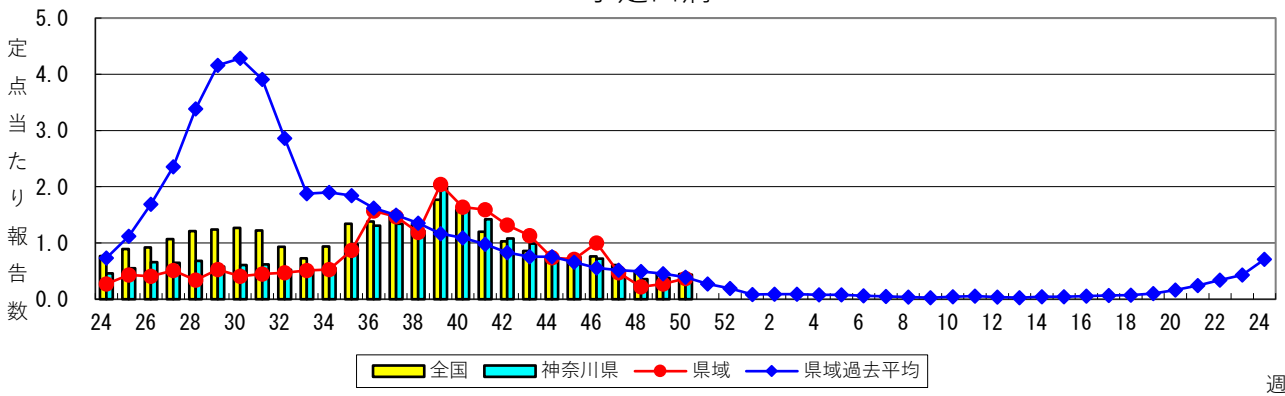
感染性胃腸炎



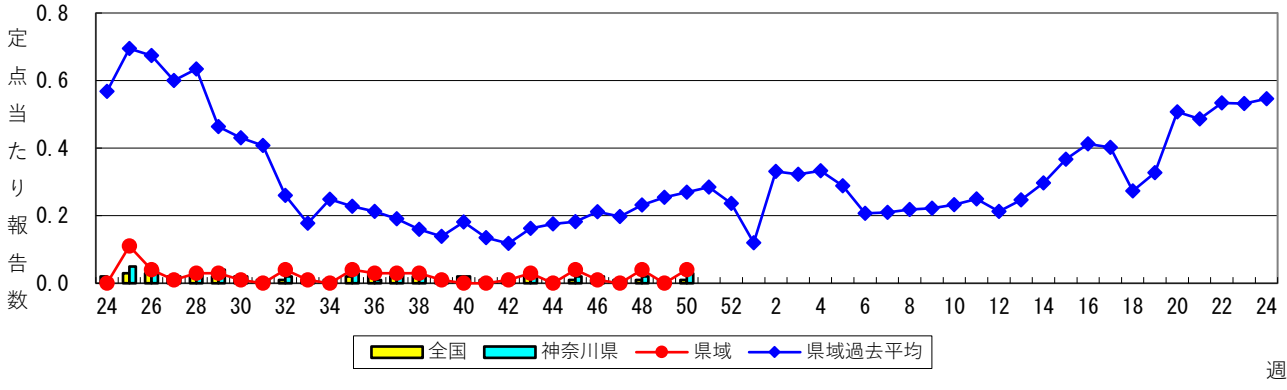
水痘（水ぼうそう）



手足口病

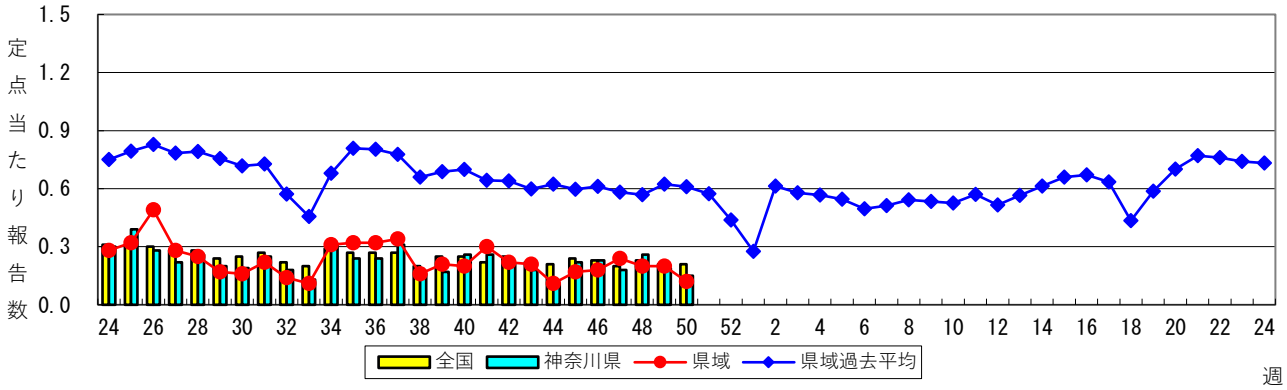


伝染性紅斑（リンゴ病）



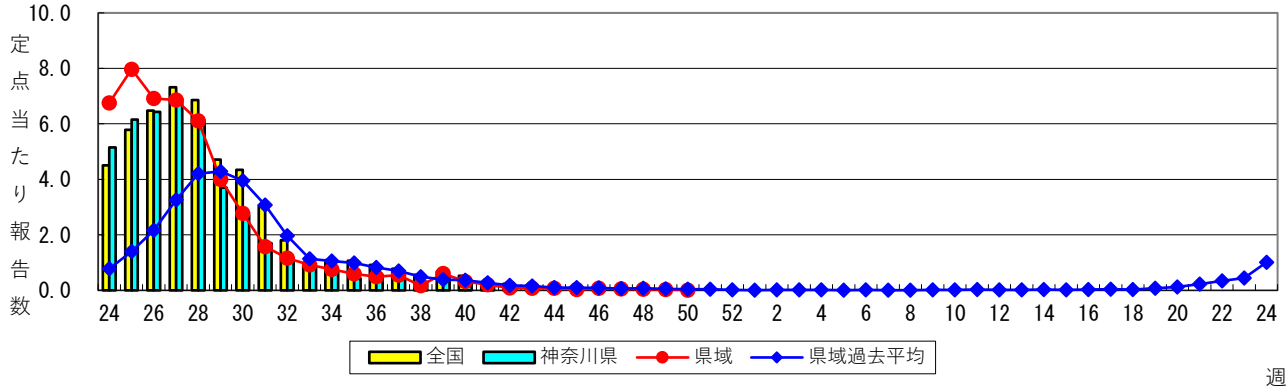
週

突発性発しん



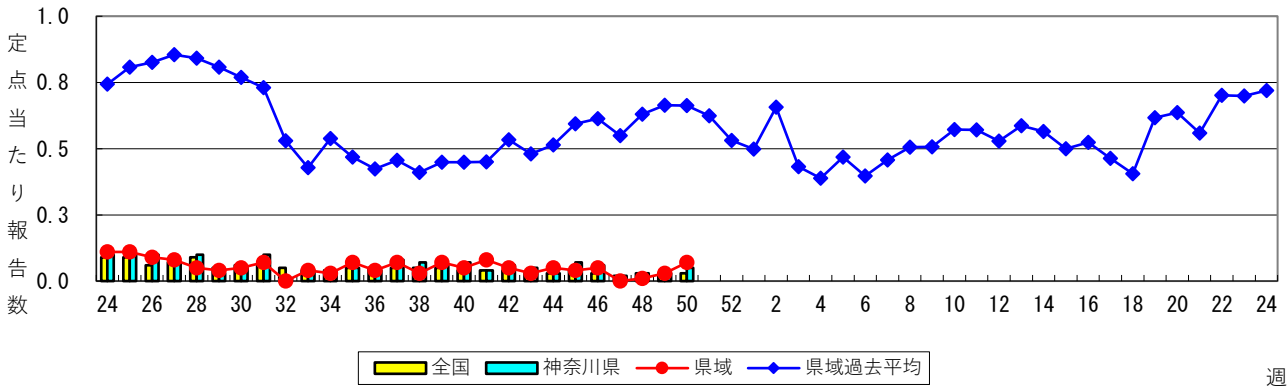
週

ヘルパンギーナ



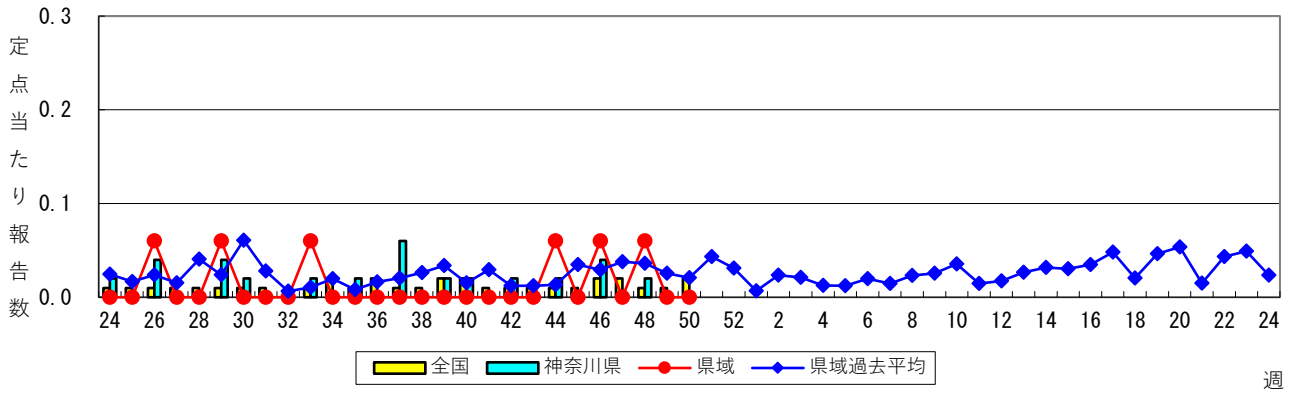
週

流行性耳下腺炎（おたふくかぜ）

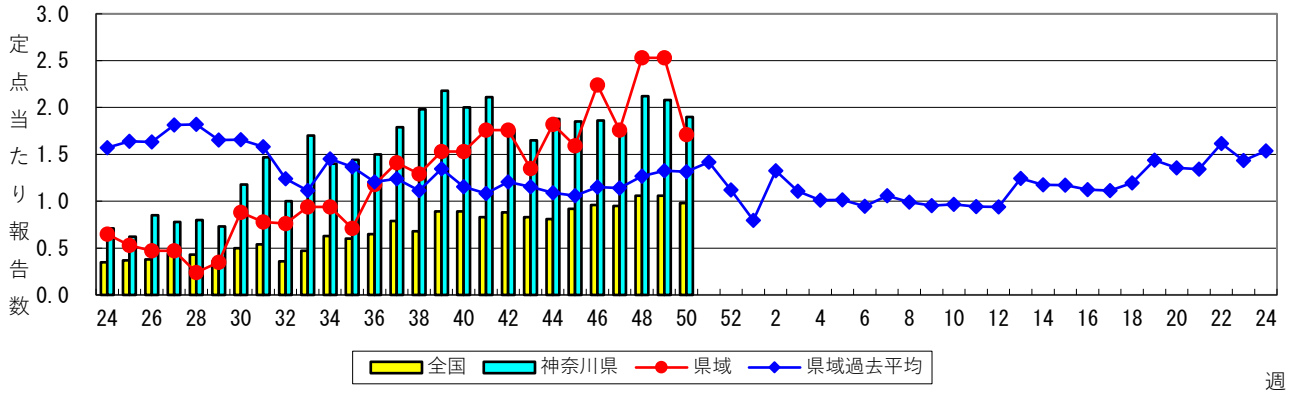


週

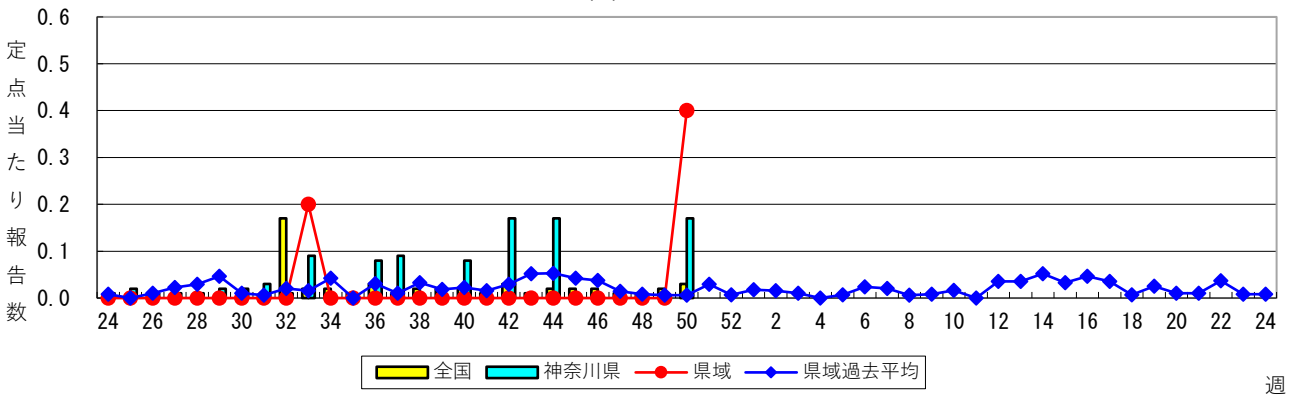
急性出血性結膜炎



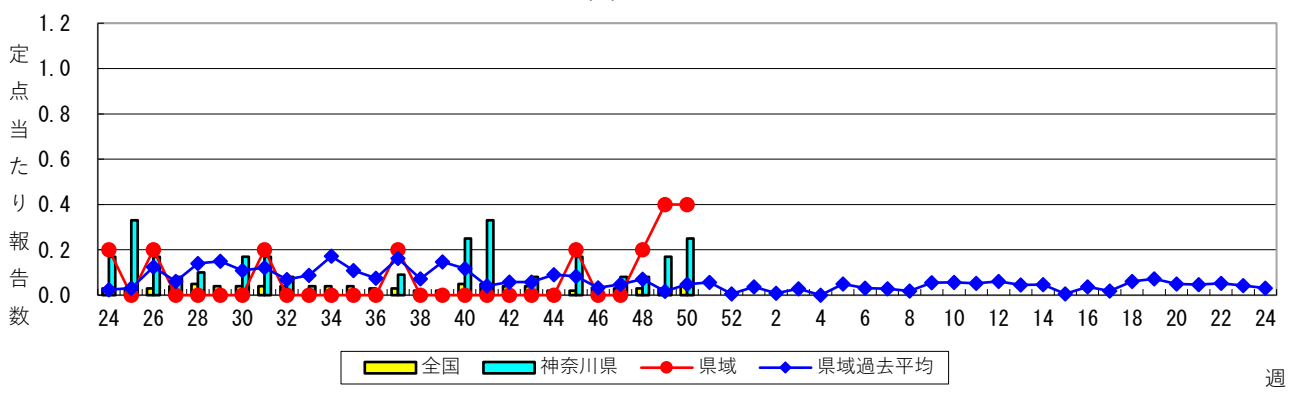
流行性角結膜炎



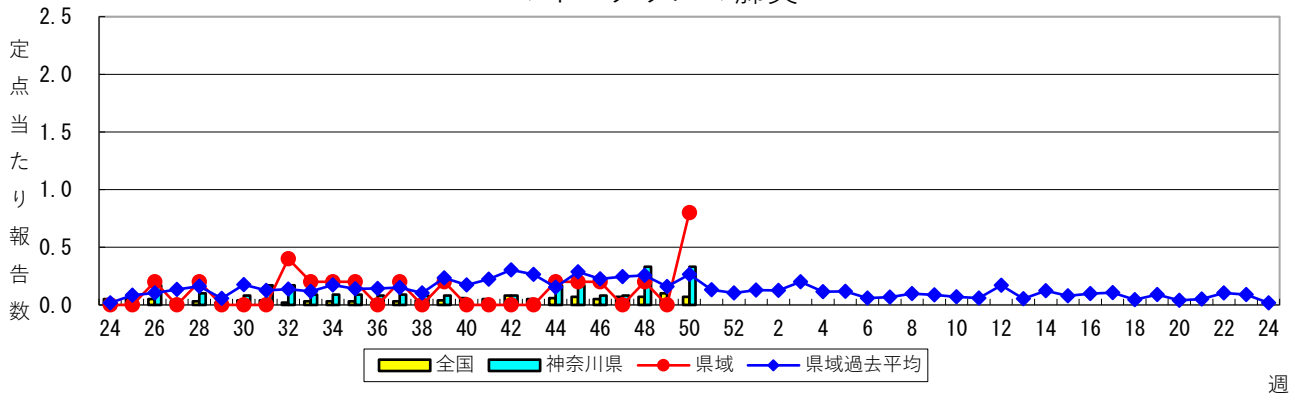
細菌性髄膜炎



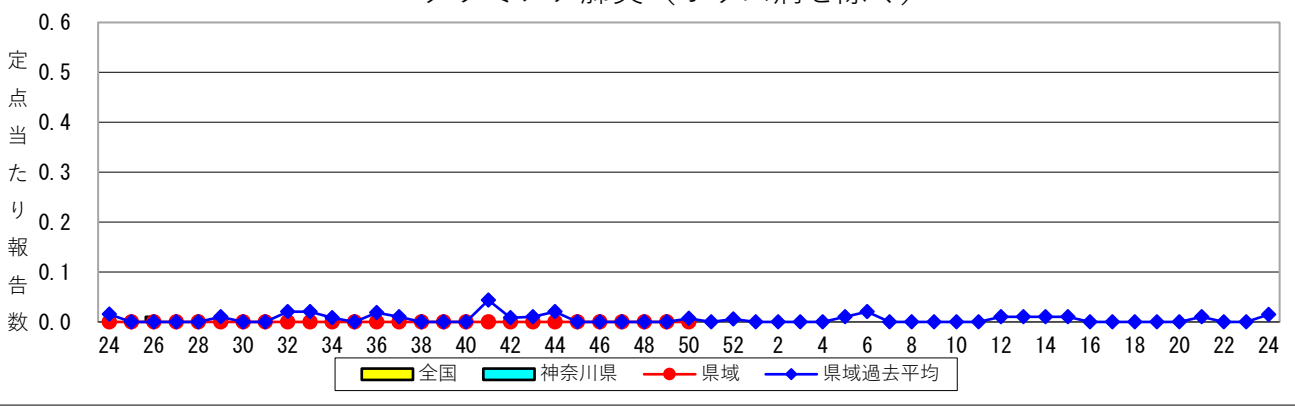
無菌性髄膜炎



マイコプラズマ肺炎



クラミジア肺炎（オウム病を除く）



感染性胃腸炎（ロタウイルス）

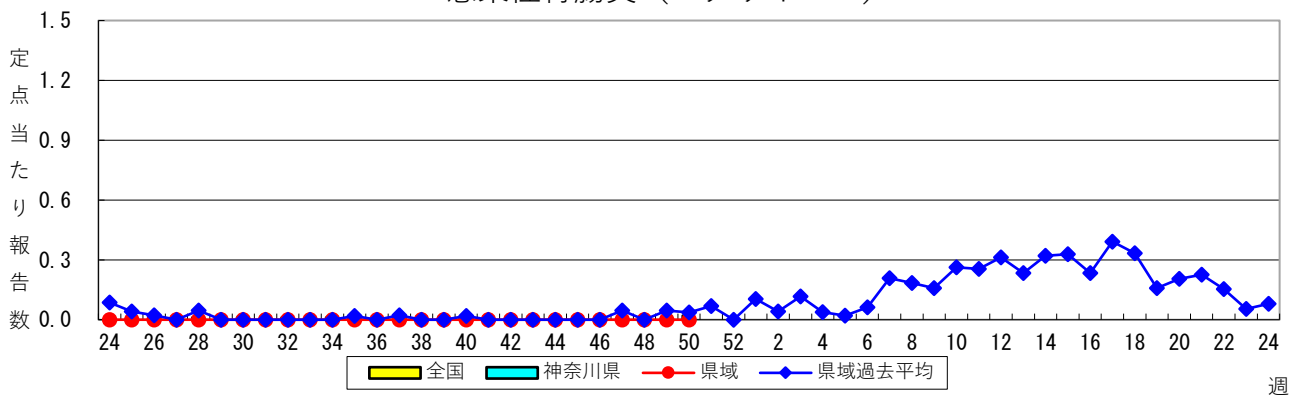


表1 報告数・定点当たり報告数 疾病、政令市・保健所別 (その1)

2023年50週(12月11日～12月17日)

*県域とは、神奈川県内の市町村のうち横浜市、川崎市、相模原市を除いた地域です。

神奈川県	インフルエンザ/COVID-19定点				基幹定点	
	インフルエンザ (高病原性鳥インフルエンザを除く)		新型コロナウイルス 感染症		インフルエンザ (入院患者)	新型コロナウイルス 感染症 (入院患者)
	報告数	定点当たり	報告数	定点当たり	報告数	報告数
全県	8,679	24.18	899	2.50	44	32
横浜市	3,065	22.05	336	2.42	29	10
川崎市	1,573	25.79	184	3.02	5	11
相模原市	1,219	31.26	84	2.15	-	1
県域	2,822	23.52	295	2.46	10	10
横須賀市	295	21.07	26	1.86	1	1
藤沢市	172	10.75	41	2.56	5	-
茅ヶ崎市	300	30.00	26	2.60
平塚	245	22.27	33	3.00	1	2
平塚 秦野センター	269	26.90	9	0.90
鎌倉	204	20.40	28	2.80
鎌倉 三崎センター	81	27.00	17	5.67
小田原	241	24.10	34	3.40
小田原 足柄上センター	38	7.60	7	1.40	1	6
厚木	656	34.53	56	2.95	2	1
厚木 大和センター	321	26.75	18	1.50

神奈川県	小児科定点									
	RSウイルス感染症		咽頭結膜熱		A群溶血性レンサ球菌 咽頭炎		感染性胃腸炎		水痘	
	報告数	定点当たり	報告数	定点当たり	報告数	定点当たり	報告数	定点当たり	報告数	定点当たり
全県	3	0.01	617	2.73	1,126	4.98	1,948	8.62	52	0.23
横浜市	-	-	218	2.60	378	4.50	821	9.77	9	0.11
川崎市	1	0.03	119	3.22	243	6.57	259	7.00	34	0.92
相模原市	1	0.03	50	1.67	170	5.67	244	8.13	4	0.13
県域	1	0.01	230	3.07	335	4.47	624	8.32	5	0.07
横須賀市	-	-	18	2.00	19	2.11	90	10.00	-	-
藤沢市	-	-	18	1.80	39	3.90	59	5.90	-	-
茅ヶ崎市	-	-	16	2.67	44	7.33	42	7.00	3	0.50
平塚	-	-	17	2.43	34	4.86	45	6.43	-	-
平塚 秦野センター	-	-	35	5.83	48	8.00	70	11.67	-	-
鎌倉	-	-	9	1.50	9	1.50	59	9.83	-	-
鎌倉 三崎センター	-	-	7	3.50	11	5.50	-	-	1	0.50
小田原	-	-	10	1.67	28	4.67	38	6.33	-	-
小田原 足柄上センター	-	-	-	-	1	0.33	1	0.33	-	-
厚木	1	0.08	86	7.17	91	7.58	179	14.92	-	-
厚木 大和センター	-	-	14	1.75	11	1.38	41	5.13	1	0.13

神奈川県	小児科定点									
	手足口病		伝染性紅斑		突発性発しん		ヘルパンギーナ		流行性耳下腺炎	
	報告数	定点当たり	報告数	定点当たり	報告数	定点当たり	報告数	定点当たり	報告数	定点当たり
全県	100	0.44	7	0.03	34	0.15	7	0.03	12	0.05
横浜市	34	0.40	4	0.05	12	0.14	3	0.04	4	0.05
川崎市	25	0.68	-	-	6	0.16	3	0.08	3	0.08
相模原市	13	0.43	-	-	7	0.23	-	-	-	-
県域	28	0.37	3	0.04	9	0.12	1	0.01	5	0.07
横須賀市	3	0.33	-	-	-	-	-	-	-	-
藤沢市	1	0.10	-	-	1	0.10	-	-	1	0.10
茅ヶ崎市	-	-	-	-	1	0.17	-	-	-	-
平塚	2	0.29	2	0.29	3	0.43	-	-	-	-
平塚 秦野センター	8	1.33	-	-	1	0.17	-	-	1	0.17
鎌倉	1	0.17	-	-	-	-	-	-	1	0.17
鎌倉 三崎センター	1	0.50	-	-	-	-	-	-	-	-
小田原	5	0.83	-	-	1	0.17	-	-	-	-
小田原 足柄上センター	1	0.33	-	-	-	-	-	-	-	-
厚木	2	0.17	-	-	1	0.08	-	-	1	0.08
厚木 大和センター	4	0.50	1	0.13	1	0.13	1	0.13	1	0.13

表2 報告数・定点当たり報告数、疾病・年齢階級別

(全県及び横浜市・川崎市・相模原市を除く県域) (その1)

2023年50週(12月11日～12月17日)

*表2は、各保健福祉事務所からの最新の報告をもとに作成しているため、国の還元データである表1および表3の数値と一致しないことがあります。

インフルエンザ/ COVID-19定点		項目	合計	～5か月	～11か 月	1歳	2	3	4	5	6	7	8	9
インフルエンザ (高病原性鳥イン フルエンザを除く)	全国	報告数	147,858	454	1,167	3,821	4,772	6,067	7,264	8,374	8,731	8,942	9,347	8,752
		定点当たり	29.94	0.09	0.24	0.77	0.97	1.23	1.47	1.70	1.77	1.81	1.89	1.77
	全県	報告数	8,679	18	52	157	235	295	434	420	472	497	529	480
		定点当たり	24.18	0.05	0.14	0.44	0.65	0.82	1.21	1.17	1.31	1.38	1.47	1.34
	県域	報告数	2,822	7	23	58	71	107	141	150	175	152	162	160
		定点当たり	23.52	0.06	0.19	0.48	0.59	0.89	1.18	1.25	1.46	1.27	1.35	1.33
新型コロナ ウイルス感染症	全国	報告数	20,511	173	303	442	309	289	245	267	238	272	276	324
		定点当たり	4.15	0.04	0.06	0.09	0.06	0.06	0.05	0.05	0.05	0.06	0.06	0.07
	全県	報告数	899	5	14	19	15	16	6	5	8	10	6	7
		定点当たり	2.50	0.01	0.04	0.05	0.04	0.04	0.02	0.01	0.02	0.03	0.02	0.02
	県域	報告数	295	4	4	4	-	2	1	2	1	4	1	3
		定点当たり	2.46	0.03	0.03	0.03	-	0.02	0.01	0.02	0.01	0.03	0.01	0.02

インフルエンザ/ COVID-19定点		項目	10-14	15-19	20-29	30-39	40-49	50-59	60-69	70-79	80歳以 上
インフルエンザ (高病原性鳥イン フルエンザを除く)	全国	報告数	32,358	11,030	7,192	9,077	9,048	5,390	2,962	1,785	1,325
		定点当たり	6.55	2.23	1.46	1.84	1.83	1.09	0.60	0.36	0.27
	全県	報告数	1,978	645	518	589	630	410	173	105	42
		定点当たり	5.51	1.80	1.44	1.64	1.75	1.14	0.48	0.29	0.12
	県域	報告数	590	212	167	179	186	130	76	51	25
		定点当たり	4.92	1.77	1.39	1.49	1.55	1.08	0.63	0.42	0.21
新型コロナ ウイルス感染症	全国	報告数	1,623	1,259	2,207	2,222	2,399	2,482	1,766	1,660	1,755
		定点当たり	0.33	0.25	0.45	0.45	0.49	0.50	0.36	0.34	0.36
	全県	報告数	72	56	130	112	115	123	84	54	42
		定点当たり	0.20	0.16	0.36	0.31	0.32	0.34	0.23	0.15	0.12
	県域	報告数	26	23	31	33	43	41	30	23	19
		定点当たり	0.22	0.19	0.26	0.28	0.36	0.34	0.25	0.19	0.16

基幹定点		項目	合計	1歳未満	1-9
インフルエンザ (入院患者)	全国	報告数	1,322	51	362
	全県	報告数	44	2	13
	県域	報告数	10	2	3
新型コロナ ウイルス感染症 (入院患者)	全国	報告数	1,320	38	29
	全県	報告数	32	3	1
	県域	報告数	10	0	0

基幹定点		項目	10-19	20-29	30-39	40-49	50-59	60-69	70-79	80歳以 上
インフルエンザ (入院患者)	全国	報告数	104	22	30	38	47	104	200	364
	全県	報告数	3	0	2	0	0	4	9	11
	県域	報告数	1	0	0	0	0	0	2	2
新型コロナ ウイルス感染症 (入院患者)	全国	報告数	10	12	28	33	79	117	341	633
	全県	報告数	1	1	1	1	0	3	5	16
	県域	報告数	0	0	0	0	0	2	1	7

※インフルエンザと新型コロナウイルス感染症の全国数値は厚生労働省からの公表後に表に反映します。

表2 報告数・定点当たり報告数、疾病・年齢階級別
(全県及び横浜市・川崎市・相模原市を除く県域) (その2)

2023年50週(12月11日～12月17日)

*表2は、各保健福祉事務所からの最新の報告をもとに作成しているため、国の還元データである表1および表3の数値と一致しないことがあります。

小児科定点		項目	合計	～5か月	～11か月	1歳
RSウイルス 感染症	全国	報告数	201	36	26	45
		定点当たり	0.06	0.01	0.01	0.01
	全県	報告数	3	-	-	1
		定点当たり	0.01	-	-	0.00
	県域	報告数	1	-	-	1
		定点当たり	0.01	-	-	0.01
咽頭結膜熱	全国	報告数	10,966	56	283	1,381
		定点当たり	3.49	0.02	0.09	0.44
	全県	報告数	617	6	15	67
		定点当たり	2.73	0.03	0.07	0.30
	県域	報告数	230	2	5	25
		定点当たり	3.07	0.03	0.07	0.33
A群溶血性 レンサ球菌 咽頭炎	全国	報告数	15,818	13	41	341
		定点当たり	5.04	0.00	0.01	0.11
	全県	報告数	1,126	-	1	21
		定点当たり	4.98	-	0.00	0.09
	県域	報告数	335	-	-	2
		定点当たり	4.47	-	-	0.03
感染性胃腸炎	全国	報告数	20,348	130	867	2,615
		定点当たり	6.48	0.04	0.28	0.83
	全県	報告数	1,948	7	75	198
		定点当たり	8.62	0.03	0.33	0.88
	県域	報告数	624	2	16	65
		定点当たり	8.32	0.03	0.21	0.87
水痘	全国	報告数	559	3	15	23
		定点当たり	0.18	0.00	0.00	0.01
	全県	報告数	52	-	1	1
		定点当たり	0.23	-	0.00	0.00
	県域	報告数	5	-	-	-
		定点当たり	0.07	-	-	-
手足口病	全国	報告数	1,406	12	74	452
		定点当たり	0.45	0.00	0.02	0.14
	全県	報告数	100	-	6	24
		定点当たり	0.44	-	0.03	0.11
	県域	報告数	28	-	-	3
		定点当たり	0.37	-	-	0.04
伝染性紅斑	全国	報告数	45	-	1	5
		定点当たり	0.01	-	0.00	0.00
	全県	報告数	7	-	1	-
		定点当たり	0.03	-	0.00	-
	県域	報告数	3	-	-	-
		定点当たり	0.04	-	-	-
突発性発しん	全国	報告数	652	7	133	381
		定点当たり	0.21	0.00	0.04	0.12
	全県	報告数	34	1	11	18
		定点当たり	0.15	0.00	0.05	0.08
	県域	報告数	9	-	2	7
		定点当たり	0.12	-	0.03	0.09
ヘルパンギーナ	全国	報告数	162	1	18	41
		定点当たり	0.05	0.00	0.01	0.01
	全県	報告数	7	-	1	2
		定点当たり	0.03	-	0.00	0.01
	県域	報告数	1	-	-	1
		定点当たり	0.01	-	-	0.01
流行性耳下腺炎	全国	報告数	107	-	-	4
		定点当たり	0.03	-	-	0.00
	全県	報告数	12	-	-	-
		定点当たり	0.05	-	-	-
	県域	報告数	5	-	-	-
		定点当たり	0.07	-	-	-

表2 報告数・定点当たり報告数、疾病・年齢階級別

(全県及び横浜市・川崎市・相模原市を除く県域) (その3)

2023年50週(12月11日～12月17日)

*表2は、各保健福祉事務所からの最新の報告をもとに作成しているため、国の還元データである表1および表3の数値と一致しないことがあります。

小児科定点		項目	2	3	4	5	6	7	8	9	10-14	15-19	20歳以上	
RSウイルス 感染症	全国	報告数	34	20	11	8	5	3	4	-	7	1	1	
		定点当たり	0.01	0.01	0.00	0.00	0.00	0.00	0.00	0.00	-	0.00	0.00	0.00
	全県	報告数	1	-	-	-	1	-	-	-	-	-	-	-
		定点当たり	0.00	-	-	-	0.00	-	-	-	-	-	-	-
県域	報告数	-	-	-	-	-	-	-	-	-	-	-	-	
	定点当たり	-	-	-	-	-	-	-	-	-	-	-	-	
咽頭結膜熱	全国	報告数	1,521	1,719	1,776	1,501	1,064	567	383	232	276	22	185	
		定点当たり	0.48	0.55	0.57	0.48	0.34	0.18	0.12	0.07	0.09	0.01	0.06	
	全県	報告数	77	72	105	85	57	54	23	18	18	1	19	
		定点当たり	0.34	0.32	0.46	0.38	0.25	0.24	0.10	0.08	0.08	0.00	0.08	
県域	報告数	22	28	39	34	20	23	13	7	5	1	6		
	定点当たり	0.29	0.37	0.52	0.45	0.27	0.31	0.17	0.09	0.07	0.01	0.08		
A群溶血性 レンサ球菌 咽頭炎	全国	報告数	737	1,267	1,777	2,076	2,074	1,964	1,486	1,165	2,125	142	610	
		定点当たり	0.23	0.40	0.57	0.66	0.66	0.63	0.47	0.37	0.68	0.05	0.19	
	全県	報告数	32	92	108	119	139	166	122	93	172	7	54	
		定点当たり	0.14	0.41	0.48	0.53	0.62	0.73	0.54	0.41	0.76	0.03	0.24	
県域	報告数	5	24	29	41	41	46	38	23	53	5	28		
	定点当たり	0.07	0.32	0.39	0.55	0.55	0.61	0.51	0.31	0.71	0.07	0.37		
感染性胃腸炎	全国	報告数	2,384	2,014	2,159	2,086	1,732	1,292	1,081	807	1,708	281	1,192	
		定点当たり	0.76	0.64	0.69	0.66	0.55	0.41	0.34	0.26	0.54	0.09	0.38	
	全県	報告数	209	183	219	206	163	119	127	105	165	35	137	
		定点当たり	0.92	0.81	0.97	0.91	0.72	0.53	0.56	0.46	0.73	0.15	0.61	
県域	報告数	65	67	67	80	51	38	42	32	54	9	36		
	定点当たり	0.87	0.89	0.89	1.07	0.68	0.51	0.56	0.43	0.72	0.12	0.48		
水痘	全国	報告数	21	28	32	46	44	58	67	62	141	9	10	
		定点当たり	0.01	0.01	0.01	0.01	0.01	0.02	0.02	0.02	0.04	0.00	0.00	
	全県	報告数	1	1	3	3	4	10	6	8	13	-	1	
		定点当たり	0.00	0.00	0.01	0.01	0.02	0.04	0.03	0.04	0.06	-	0.00	
県域	報告数	-	1	-	-	-	-	-	-	4	-	-		
	定点当たり	-	0.01	-	-	-	-	-	-	0.05	-	-		
手足口病	全国	報告数	310	166	168	97	53	36	16	6	8	3	5	
		定点当たり	0.10	0.05	0.05	0.03	0.02	0.01	0.01	0.00	0.00	0.00	0.00	
	全県	報告数	22	14	15	7	5	3	2	-	2	-	-	
		定点当たり	0.10	0.06	0.07	0.03	0.02	0.01	0.01	-	0.01	-	-	
県域	報告数	8	4	4	5	2	-	2	-	-	-	-		
	定点当たり	0.11	0.05	0.05	0.07	0.03	-	0.03	-	-	-	-		
伝染性紅斑	全国	報告数	4	9	3	5	5	3	3	1	6	-	-	
		定点当たり	0.00	0.00	0.00	0.00	0.00	0.00	0.00	0.00	0.00	-	-	
	全県	報告数	1	-	-	1	1	-	1	-	2	-	-	
		定点当たり	0.00	-	-	0.00	0.00	-	0.00	-	0.01	-	-	
県域	報告数	-	-	-	-	-	-	1	-	2	-	-		
	定点当たり	-	-	-	-	-	-	0.01	-	0.03	-	-		
突発性発しん	全国	報告数	90	23	14	3	1	-	-	-	-	-	-	
		定点当たり	0.03	0.01	0.00	0.00	0.00	-	-	-	-	-	-	
	全県	報告数	3	-	1	-	-	-	-	-	-	-	-	
		定点当たり	0.01	-	0.00	-	-	-	-	-	-	-	-	
県域	報告数	-	-	-	-	-	-	-	-	-	-	-		
	定点当たり	-	-	-	-	-	-	-	-	-	-	-		
ヘルパンギーナ	全国	報告数	29	21	13	11	8	4	3	2	6	-	5	
		定点当たり	0.01	0.01	0.00	0.00	0.00	0.00	0.00	0.00	0.00	-	0.00	
	全県	報告数	1	-	1	-	-	-	-	-	2	-	-	
		定点当たり	0.00	-	0.00	-	-	-	-	-	0.01	-	-	
県域	報告数	-	-	-	-	-	-	-	-	-	-	-		
	定点当たり	-	-	-	-	-	-	-	-	-	-	-		
流行性耳下腺炎	全国	報告数	3	5	13	18	20	11	6	11	15	1	-	
		定点当たり	0.00	0.00	0.00	0.01	0.01	0.00	0.00	0.00	0.00	0.00	-	
	全県	報告数	-	1	3	2	3	-	-	1	2	-	-	
		定点当たり	-	0.00	0.01	0.01	0.01	-	-	0.00	0.01	-	-	
県域	報告数	-	-	-	1	2	-	-	-	2	-	-		
	定点当たり	-	-	-	0.01	0.03	-	-	-	0.03	-	-		

表2 報告数・定点当たり報告数、疾病・年齢階級別

(全県及び横浜市・川崎市・相模原市を除く県域) (その4)

2023年50週(12月11日～12月17日)

*表2は、各保健福祉事務所からの最新の報告をもとに作成しているため、国の還元データである表1および表3の数値と一致しないことがあります。

眼科定点		項目	合計	～5か月	～11か月	1歳	2	3	4	5	6	7	8	9
急性出血性結膜炎	全国	報告数	12	-	1	-	2	1	-	-	1	-	-	-
		定点当たり	0.02	-	0.00	-	0.00	0.00	-	-	0.00	-	-	-
	全県	報告数	-	-	-	-	-	-	-	-	-	-	-	-
		定点当たり	-	-	-	-	-	-	-	-	-	-	-	-
	県域	報告数	-	-	-	-	-	-	-	-	-	-	-	-
		定点当たり	-	-	-	-	-	-	-	-	-	-	-	-
流行性角結膜炎	全国	報告数	679	1	6	19	33	28	29	34	20	15	19	10
		定点当たり	0.98	0.00	0.01	0.03	0.05	0.04	0.04	0.05	0.03	0.02	0.03	0.01
	全県	報告数	97	-	2	1	7	5	3	3	4	4	3	2
		定点当たり	1.90	-	0.04	0.02	0.14	0.10	0.06	0.06	0.08	0.08	0.06	0.04
	県域	報告数	29	-	-	1	1	1	1	-	-	2	2	1
		定点当たり	1.71	-	-	0.06	0.06	0.06	0.06	-	-	0.12	0.12	0.06

眼科定点		項目	10-14	15-19	20-29	30-39	40-49	50-59	60-69	70歳以上
急性出血性結膜炎	全国	報告数	-	-	2	2	2	1	-	-
		定点当たり	-	-	0.00	0.00	0.00	0.00	-	-
	全県	報告数	-	-	-	-	-	-	-	-
		定点当たり	-	-	-	-	-	-	-	-
	県域	報告数	-	-	-	-	-	-	-	-
		定点当たり	-	-	-	-	-	-	-	-
流行性角結膜炎	全国	報告数	14	11	72	175	89	41	37	26
		定点当たり	0.02	0.02	0.10	0.25	0.13	0.06	0.05	0.04
	全県	報告数	3	2	10	21	11	4	7	5
		定点当たり	0.06	0.04	0.20	0.41	0.22	0.08	0.14	0.10
	県域	報告数	1	1	2	8	3	2	2	1
		定点当たり	0.06	0.06	0.12	0.47	0.18	0.12	0.12	0.06

表2 報告数・定点当たり報告数、疾病・年齢階級別

(全県及び横浜市・川崎市・相模原市を除く県域) (その5)

2023年50週(12月11日～12月17日)

*表2は、各保健福祉事務所からの最新の報告をもとに作成しているため、国の還元データである表1および表3の数値と一致しないことがあります。

基幹定点 (週報)		項目	合計	0歳	1-4	5-9	10-14	15-19	20-24	25-29	30-34	35-39	40-44
細菌性髄膜炎	全国	報告数	14	1	-	-	-	-	-	1	1	-	1
		定点当たり	0.03	0.00	-	-	-	-	-	0.00	0.00	-	0.00
	全県	報告数	2	-	-	-	-	-	-	-	-	-	-
		定点当たり	0.17	-	-	-	-	-	-	-	-	-	-
	県域	報告数	2	-	-	-	-	-	-	-	-	-	-
		定点当たり	0.40	-	-	-	-	-	-	-	-	-	-
無菌性髄膜炎	全国	報告数	18	3	2	-	-	1	-	-	2	1	-
		定点当たり	0.04	0.01	0.00	-	-	0.00	-	-	0.00	0.00	-
	全県	報告数	3	2	1	-	-	-	-	-	-	-	-
		定点当たり	0.25	0.17	0.08	-	-	-	-	-	-	-	-
	県域	報告数	2	2	-	-	-	-	-	-	-	-	-
		定点当たり	0.40	0.40	-	-	-	-	-	-	-	-	-
マイコプラズマ肺炎	全国	報告数	32	-	4	14	3	1	-	2	2	-	-
		定点当たり	0.07	-	0.01	0.03	0.01	0.00	-	0.00	0.00	-	-
	全県	報告数	4	-	1	-	-	-	-	1	-	-	-
		定点当たり	0.33	-	0.08	-	-	-	-	0.08	-	-	-
	県域	報告数	4	-	1	-	-	-	-	1	-	-	-
		定点当たり	0.80	-	0.20	-	-	-	-	0.20	-	-	-
クラミジア肺炎 (オウム病を除く)	全国	報告数	1	-	-	-	-	-	-	-	-	-	-
		定点当たり	0.00	-	-	-	-	-	-	-	-	-	-
	全県	報告数	-	-	-	-	-	-	-	-	-	-	-
		定点当たり	-	-	-	-	-	-	-	-	-	-	-
	県域	報告数	-	-	-	-	-	-	-	-	-	-	-
		定点当たり	-	-	-	-	-	-	-	-	-	-	-
感染性胃腸炎 (ロタウイルス)	全国	報告数	8	-	5	2	-	-	-	1	-	-	-
		定点当たり	0.02	-	0.01	0.00	-	-	-	0.00	-	-	-
	全県	報告数	-	-	-	-	-	-	-	-	-	-	-
		定点当たり	-	-	-	-	-	-	-	-	-	-	-
	県域	報告数	-	-	-	-	-	-	-	-	-	-	-
		定点当たり	-	-	-	-	-	-	-	-	-	-	-

基幹定点 (週報)		項目	45-49	50-54	55-59	60-64	65-69	70歳以上
細菌性髄膜炎	全国	報告数	-	2	-	1	1	6
		定点当たり	-	0.00	-	0.00	0.00	0.01
	全県	報告数	-	-	-	-	-	2
		定点当たり	-	-	-	-	-	0.17
	県域	報告数	-	-	-	-	-	2
		定点当たり	-	-	-	-	-	0.40
無菌性髄膜炎	全国	報告数	-	1	1	2	1	4
		定点当たり	-	0.00	0.00	0.00	0.00	0.01
	全県	報告数	-	-	-	-	-	-
		定点当たり	-	-	-	-	-	-
	県域	報告数	-	-	-	-	-	-
		定点当たり	-	-	-	-	-	-
マイコプラズマ肺炎	全国	報告数	-	2	-	-	-	4
		定点当たり	-	0.00	-	-	-	0.01
	全県	報告数	-	-	-	-	-	2
		定点当たり	-	-	-	-	-	0.17
	県域	報告数	-	-	-	-	-	2
		定点当たり	-	-	-	-	-	0.40
クラミジア肺炎 (オウム病を除く)	全国	報告数	-	-	-	-	-	1
		定点当たり	-	-	-	-	-	0.00
	全県	報告数	-	-	-	-	-	-
		定点当たり	-	-	-	-	-	-
	県域	報告数	-	-	-	-	-	-
		定点当たり	-	-	-	-	-	-
感染性胃腸炎 (ロタウイルス)	全国	報告数	-	-	-	-	-	-
		定点当たり	-	-	-	-	-	-
	全県	報告数	-	-	-	-	-	-
		定点当たり	-	-	-	-	-	-
	県域	報告数	-	-	-	-	-	-
		定点当たり	-	-	-	-	-	-

表3 5週前～今週の推移 (その1)

(全県及び横浜市・川崎市・相模原市を除く県域)

2023年50週(12月11日～12月17日)

	疾病名	項目	5週前	4週前	3週前	2週前	1週前	今週	
			45週	46週	47週	48週	49週	50週	
			(11月06日～ 11月12日)	(11月13日～ 11月19日)	(11月20日～ 11月26日)	(11月27日～ 12月03日)	(12月04日～ 12月10日)	(12月11日～ 12月17日)	
C O I D ・ E 1 9 定 点	インフルエンザ (高病原性鳥インフル エンザを除く)	全県	報告数	4,547	5,272	6,714	6,219	8,405	8,679
			定点当たり	12.53	14.64	18.34	17.09	23.22	24.18
		県域	報告数	1,738	2,078	2,456	2,094	2,898	2,822
			定点当たり	14.36	17.32	20.47	17.31	24.15	23.52
	新型コロナ ウイルス感染症	全県	報告数	422	445	496	583	726	899
			定点当たり	1.16	1.24	1.36	1.60	2.01	2.50
		県域	報告数	131	154	176	205	296	295
			定点当たり	1.08	1.28	1.47	1.69	2.47	2.46

基 幹 定 点	インフルエンザ (入院患者)	全県	報告数	25	15	29	24	37	44
		県域	報告数	9	4	15	8	16	10
	新型コロナウイルス 感染症(入院患 者)	全県	報告数	19	17	16	28	37	32
		県域	報告数	5	3	5	5	7	10

表3 5週前～今週の推移 (その2)
 (全県及び横浜市・川崎市・相模原市を除く県域)

2023年50週(12月11日～12月17日)

疾病名	項目		5週前	4週前	3週前	2週前	1週前	今週
			45週	46週	47週	48週	49週	50週
			(11月06日～ 11月12日)	(11月13日～ 11月19日)	(11月20日～ 11月26日)	(11月27日～ 12月03日)	(12月04日～ 12月10日)	(12月11日～ 12月17日)
RSウイルス 感染症	全県	報告数	10	12	5	6	8	3
		定点当たり	0.04	0.05	0.02	0.03	0.04	0.01
	県域	報告数	3	7	1	5	4	1
		定点当たり	0.04	0.09	0.01	0.07	0.05	0.01
咽頭結膜熱	全県	報告数	565	636	685	709	603	617
		定点当たり	2.44	2.78	2.94	3.07	2.64	2.73
	県域	報告数	154	199	226	220	219	230
		定点当たり	2.03	2.62	2.97	2.89	2.92	3.07
A群溶血性 レンサ球菌 咽頭炎	全県	報告数	777	914	1,009	937	1,049	1,126
		定点当たり	3.35	3.99	4.33	4.06	4.60	4.98
	県域	報告数	154	193	223	189	263	335
		定点当たり	2.03	2.54	2.93	2.49	3.51	4.47
感染性胃腸炎	全県	報告数	843	967	1,134	1,349	1,735	1,948
		定点当たり	3.63	4.22	4.87	5.84	7.61	8.62
	県域	報告数	351	456	424	427	577	624
		定点当たり	4.62	6.00	5.58	5.62	7.69	8.32
水痘	全県	報告数	27	28	23	45	43	52
		定点当たり	0.12	0.12	0.10	0.19	0.19	0.23
	県域	報告数	8	6	8	9	11	5
		定点当たり	0.11	0.08	0.11	0.12	0.15	0.07
手足口病	全県	報告数	174	164	95	84	87	100
		定点当たり	0.75	0.72	0.41	0.36	0.38	0.44
	県域	報告数	54	76	36	17	20	28
		定点当たり	0.71	1.00	0.47	0.22	0.27	0.37
伝染性紅斑	全県	報告数	5	4	3	4	1	7
		定点当たり	0.02	0.02	0.01	0.02	0.00	0.03
	県域	報告数	3	1	-	3	-	3
		定点当たり	0.04	0.01	-	0.04	-	0.04
突発性発しん	全県	報告数	50	53	43	61	43	34
		定点当たり	0.22	0.23	0.18	0.26	0.19	0.15
	県域	報告数	13	14	18	15	15	9
		定点当たり	0.17	0.18	0.24	0.20	0.20	0.12
ヘルパンギーナ	全県	報告数	19	19	22	18	8	7
		定点当たり	0.08	0.08	0.09	0.08	0.04	0.03
	県域	報告数	2	6	4	3	2	1
		定点当たり	0.03	0.08	0.05	0.04	0.03	0.01
流行性耳下腺炎	全県	報告数	16	13	4	6	7	12
		定点当たり	0.07	0.06	0.02	0.03	0.03	0.05
	県域	報告数	3	4	-	1	2	5
		定点当たり	0.04	0.05	-	0.01	0.03	0.07

小児科
定点

表3 5週前～今週の推移 (その3)
 (全県及び横浜市・川崎市・相模原市を除く県域)

2023年50週(12月11日～12月17日)

疾病名	項目		5週前	4週前	3週前	2週前	1週前	今週	
			45週	46週	47週	48週	49週	50週	
			(11月06日～ 11月12日)	(11月13日～ 11月19日)	(11月20日～ 11月26日)	(11月27日～ 12月03日)	(12月04日～ 12月10日)	(12月11日～ 12月17日)	
眼科 定点	急性出血性 結膜炎	全県	報告数	-	2	-	1	-	-
			定点当たり	-	0.04	-	0.02	-	-
		県域	報告数	-	1	-	1	-	-
			定点当たり	-	0.06	-	0.06	-	-
	流行性角結膜炎	全県	報告数	96	93	87	108	108	97
			定点当たり	1.85	1.86	1.74	2.12	2.08	1.90
		県域	報告数	27	38	30	43	43	29
			定点当たり	1.59	2.24	1.76	2.53	2.53	1.71
基幹 定点	細菌性髄膜炎	全県	報告数	-	-	-	-	-	2
			定点当たり	-	-	-	-	-	0.17
		県域	報告数	-	-	-	-	-	2
			定点当たり	-	-	-	-	-	0.40
	無菌性髄膜炎	全県	報告数	2	-	1	1	2	3
			定点当たり	0.17	-	0.08	0.08	0.17	0.25
		県域	報告数	1	-	-	1	2	2
			定点当たり	0.20	-	-	0.20	0.40	0.40
	マイコプラズマ 肺炎	全県	報告数	2	1	1	4	-	4
			定点当たり	0.17	0.08	0.08	0.33	-	0.33
		県域	報告数	1	1	-	1	-	4
			定点当たり	0.20	0.20	-	0.20	-	0.80
	クラミジア肺炎 (オウム病を 除く)	全県	報告数	-	-	-	-	-	-
			定点当たり	-	-	-	-	-	-
		県域	報告数	-	-	-	-	-	-
			定点当たり	-	-	-	-	-	-
	感染性胃腸炎 (ロタウイルス)	全県	報告数	-	-	-	-	-	-
			定点当たり	-	-	-	-	-	-
		県域	報告数	-	-	-	-	-	-
			定点当たり	-	-	-	-	-	-

全数報告疾病届出数一覧表

(1998年13週までは横浜市・川崎市を除く。1998年14週以降は横浜市・川崎市・相模原市を除く。)

類型別	疾患名	14年	15年	16年	17年	18年	19年	20年	21年	22年	23年	23年	23年	23年	23年	23年	23年 累計
		累計	累計	累計	累計	累計	累計	累計	累計	累計	45週 11/6~ 11/12	46週 11/13~ 11/19	47週 11/20~ 11/26	48週 11/27~ 12/3	49週 12/4~ 12/10	50週 12/11~ 12/17	
一類感 染症	エボラ出血熱																
	クリミア・コンゴ出血熱																
	痘そう																
	南米出血熱																
	ペスト																
	マールブルグ病																
	ラッサ熱																
二類感 染症	急性灰白髄炎																
	結核	625	657	537	504	560	499	353	333	334	4	2	4	4	4	5	257
	ジフテリア																
	重症急性呼吸器症候群（病原体がコロナウイルス 属SARSコロナウイルスであるものに限る）																
	鳥インフルエンザ(H5N1)																
三類感 染症	コレラ			1													
	細菌性赤痢	5	4	4	8	5	1							1			2
	腸管出血性大腸菌感染症	83	56	128	95	122	49	48	35	51	1	1	1	1			61
	腸チフス	1			2	1				1							
	パラチフス	1	1				1										
四類感 染症	E型肝炎	4	5	7	6	16	17	9	15	14			1	1			20
	ウエストナイル熱																
	A型肝炎	4	3	8	4	22	10	3	1								1
	エキノコックス症								1								
	エムボックス ※																
	黄熱																
	オウム病								1								
	オムスク出血熱																
	回帰熱																
	キャサスル森林病																
	Q熱																
	狂犬病																
	コクシジオイデス症																
	ジカウイルス感染症																
	重症熱性血小板減少症候群																
	腎症候性出血熱																
	西部ウマ脳炎																
	ダニ媒介脳炎																
	炭疽																
	チクングニア熱																
	つつが虫病	12	11	14	16	13	17	26	16	22	2	1	1		4	1	11
	デング熱	6	12	5	8	4	7	1		2		1					3
	東部ウマ脳炎																
	鳥インフルエンザ(H5N1を除く)																
	ニパウイルス感染症																
	日本紅斑熱									1							
	日本脳炎																
	ハンタウイルス肺症候群																
	Bウイルス病																
	鼻疽																
	ブルセラ症																
	ベネズエラウマ脳炎																
	ヘンドラウイルス感染症																
	発しんチフス																
	ボツリヌス症																
	マラリア	3		3													
	野兔病																
	ライム病	1															
	リッサウイルス感染症																
	リフトバレー熱																
類鼻疽																	
レジオネラ症	60	54	42	37	39	51	41	39	44	1	2	3	1	2	3	56	
レプトスピラ症		1															
ロッキー山紅斑熱																	
五類感 染症	アメーバ赤痢	23	26	23	20	23	16	17	19	13							14
	ウイルス性肝炎（E型肝炎及びA型肝炎を除く）	4	1	4	8	4	4	1	2	3							1
	カルバペネム耐性腸内細菌目細菌感染症 ※	7	32	26	42	83	62	39	31	26	2	2	2				2
	急性弛緩性麻痺						2			1							
	急性脳炎（ウエストナイル脳炎、西部ウマ脳炎、 ダニ媒介脳炎、東部ウマ脳炎、日本脳炎、ベネズ エラウマ脳炎及びリフトバレー熱を除く）	2	7	19	4	2	12	5	2	8		1	1				13
	クリプトスポリジウム症																
	クロイツフェルトヤコブ病	2	4	1	11	4	2	3	1	4							1
	劇症型溶血性レンサ球菌感染症	5	10	23	12	21	23	21	15	24				2			1
	後天性免疫不全症候群	9	12	13	19	17	20	9	17	9	2		1				14
	ジアルジア症	1		1	1	4	3	1	1								
	侵襲性インフルエンザ菌感染症	4	6	4	11	12	15	11	4	7							
	侵襲性髄膜炎菌感染症	2	1	1	2		3										
	侵襲性肺炎球菌感染症	31	53	65	56	59	70	33	29	27	1		2	4	1	2	52
	水痘（入院例）	2	4	4	3	16	20	13	8	10	1			1	1		14
	先天性風しん症候群																
	梅毒	24	40	81	97	114	80	54	107	190	4	4		5	5	1	225
	播種性クリプトコックス症		3	2	5	3	6	2	3	3							
	破傷風	2	1	8		3	3			1	1						
	バンコマイシン耐性黄色ブドウ球菌感染症																
	バンコマイシン耐性腸球菌感染症	4	9	5	3		1	1	1								1
百日咳					311	180	36	10	7			1					
風しん	13	4	3	1	111	86	2		1								
麻しん	22	5	4	1		39	1										
薬剤耐性アシネトバクター感染症	1		2	1	2												

※令和5年5月26日よりサル痘はエムボックスに、カルバペネム耐性腸内細菌科細菌目細菌感染症はカルバペネム耐性腸内細菌目細菌感染症に名称が変更になっています