



今週の注目感染症

～つつが虫病～

つつが虫病は、病原体を有するダニの一種であるツツガムシに刺されることで感染します。潜伏期間は5～14日で、発熱と体幹を中心とした発疹がみられます。治療には抗菌薬を使用します。ワクチンは有りません。草むらや山など、ダニが生息する場所に行くときには虫に刺されにくい服装をするなど対策をすることが重要です。

今週の全数把握対象疾患

(当該週の国による集計及び各保健福祉事務所からの報告をもとに期日を決めて集計しているため、集計数が前後することがあります。)

分類	対象疾患	内訳				神奈川県 (今週)	神奈川県 (2023年累計)
		県域	横浜市	川崎市	相模原市		
二類	結核	4	9	4	1	18	901
三類	腸管出血性大腸菌感染症			1		1	323
	腸チフス		1			1	2
四類	E型肝炎		1			1	60
	つつが虫病	4				4	10
	デング熱		1	1		2	13
	レジオネラ症	2			1	3	134
五類	カルバペネム耐性腸内細菌目細菌感染症		1			1	118
	侵襲性肺炎球菌感染症		4			4	126
	水痘(入院例)	1	1			2	45
	梅毒	5	1	2		8	624

全数把握対象疾患情報

- ・結核18例：年齢群は30歳代2例、50歳代1例、60歳代2例、70歳代3例、80歳代9例、90歳以上1例、病型は肺結核10例、脊椎カリエス1例、頸部リンパ節結核1例、無症状病原体保有者6例
- ・腸管出血性大腸菌感染症1例：年齢群は60歳代、血清型・毒素型は、O103VT1、感染経路は不明、感染地域は不明
- ・腸チフス1例：年齢群は20歳代、感染経路は不明、感染地域は不明
- ・E型肝炎1例：年齢群は60歳代、感染経路は不明、感染地域は不明
- ・つつが虫病4例：年齢群は50歳代1例、70歳代2例、80歳代1例、推定感染経路は動物・蚊・昆虫等からの感染4例、推定感染地域は神奈川県2例、東京都1例、長野県1例
- ・デング熱2例：年齢群は10歳代1例、20歳代1例、病型はデング熱2例、推定感染経路は動物・蚊・昆虫等からの感染2例、推定感染地域は国外2例(タイ、カンボジア)
- ・レジオネラ症3例：年齢群は80歳代1例、90歳以上2例、病型は肺炎型3例、推定感染経路は水系感染2例、不明1例、推定感染地域は神奈川県2例、不明1例
- ・カルバペネム耐性腸内細菌目細菌感染症1例：年齢群は60歳代、菌種は *Klebsiella pneumoniae* 、推定感染経路は医療器具関連感染、推定感染地域は神奈川県
- ・侵襲性肺炎球菌感染症4例：年齢群は60歳代1例、80歳代2例、90歳以上1例、推定感染経路は飛沫感染4例、推定感染地域は神奈川県4例、ワクチン接種歴は無し1例、不明3例
- ・水痘(入院例)2例：年齢群は10歳代1例、40歳代1例、臨床診断例2例、感染経路は不明2例、推定感染地域は神奈川県2例、ワクチン接種歴は無し1例、不明1例
- ・梅毒8例：年齢群は20歳代5例、40歳代1例、50歳代2例、病型は早期顕症梅毒Ⅰ期4例、早期顕症梅毒Ⅱ期1例、無症状病原体保有者3例、推定感染経路は性的接触8例、推定感染地域は神奈川県7例、静岡県1例

今週の定点把握対象疾患

- ・インフルエンザの定点当たり報告数が、茅ヶ崎市31.10(前週22.73)、平塚保健福祉事務所秦野センター31.80(前週14.90)、厚木保健福祉事務所38.11(前週25.26)となり警報レベル(30)を超えました。
 全県23.22(前週17.09)、横浜市21.42(前週16.53)、川崎市23.82(前週17.34)、相模原市25.95(前週18.03)、県域24.15(前週17.31)、横須賀市20.00(前週16.29)、平塚保健福祉事務所22.36(前週22.91)、鎌倉保健福祉事務所20.90(前週16.40)、鎌倉保健福祉事務所三崎センター13.00(前週12.67)、小田原保健福祉事務所23.10(前週18.60)、厚木保健福祉事務所大和センター26.58(前週13.67)で注意報レベル(10)を超えています。
 藤沢市で11.88となり注意報レベル(10)を超えました。
- ・咽頭結膜熱の定点当たり報告数が全県2.64(前週3.07)、横浜市2.37(前週3.03)、茅ヶ崎市2.50(前週4.29)となり警報レベル(3)を下回りました。
 川崎市3.84(前週4.73)、平塚保健福祉事務所秦野センター4.17(前週6.17)、鎌倉保健福祉事務所三崎センター3.00(前週3.50)、厚木保健福祉事務所7.33(前週5.75)で警報レベル(3)を超えています。
 平塚保健福祉事務所3.14となり警報レベル(3)を超えました。
- ・A群溶血性レンサ球菌咽頭炎の定点当たり報告数が、平塚保健福祉事務所秦野センターで10.00となり、警報レベル(8)を超えました。

神奈川県感染症情報センター

神奈川県衛生研究所 企画情報部 衛生情報課

TEL:0467-83-4400(代表)

FAX:0467-89-5211(企画情報部)

* 県域とは、神奈川県内の市町村のうち横浜市、川崎市、相模原市を除いた地域です

感染症発生動向調査事業は「感染症の予防及び感染症の患者に対する医療に関する法律」によって行われています。

感染症発生動向調査：週報対象疾患の時系列グラフ

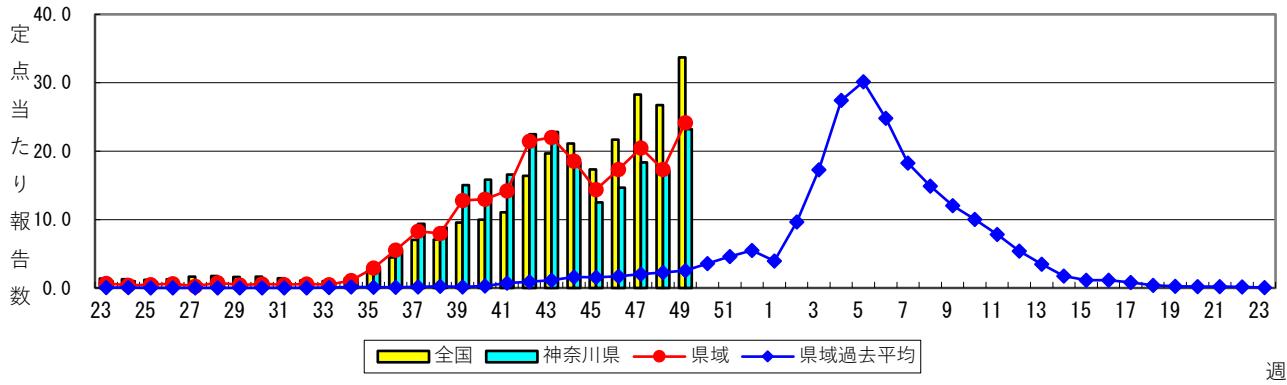
※疾患名の括弧書きは、一般名称であり、正式名称ではありません。

※神奈川県&県域（横浜市・川崎市・相模原市を除く）のデータです。

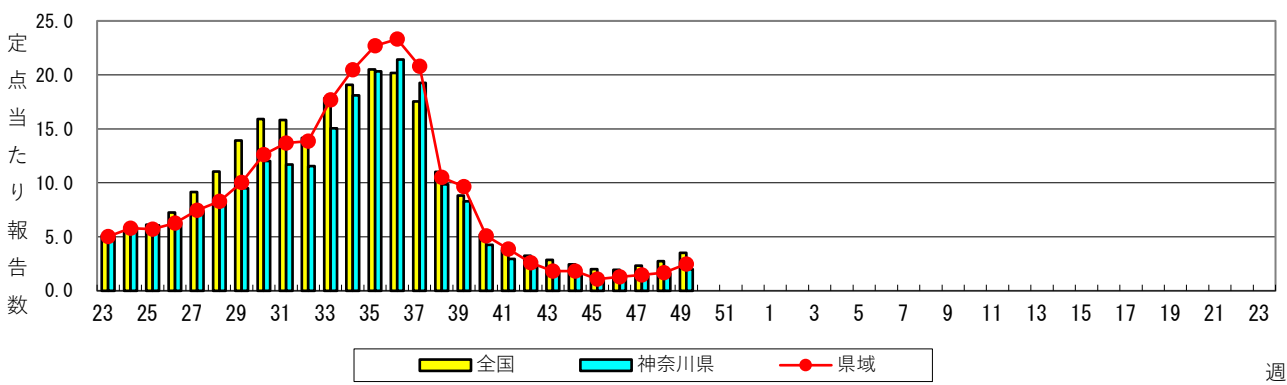
2023年49週

(12月04日～12月10日)

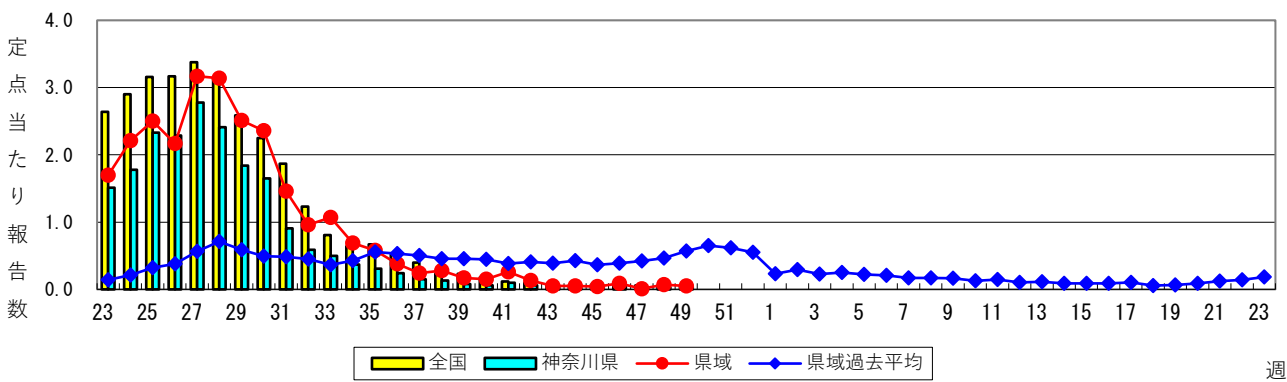
インフルエンザ（高病原性鳥インフルエンザを除く）



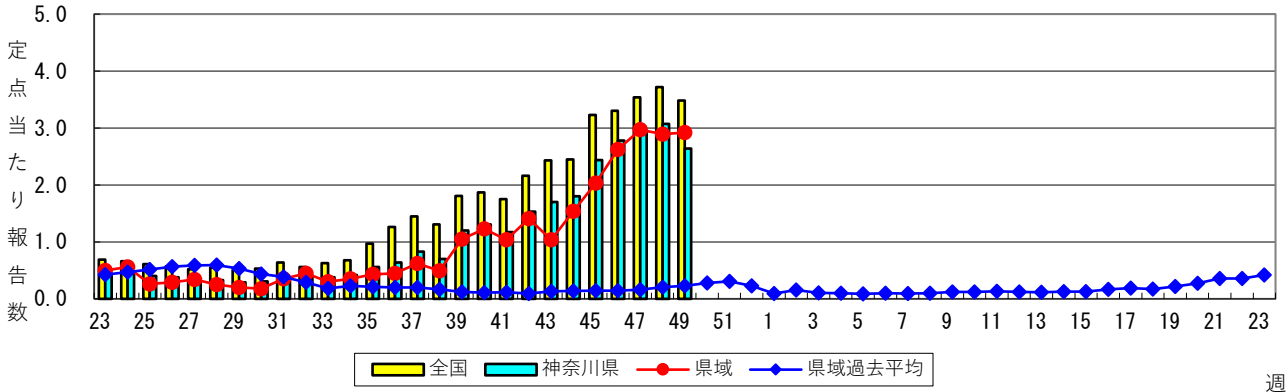
新型コロナウイルス感染症



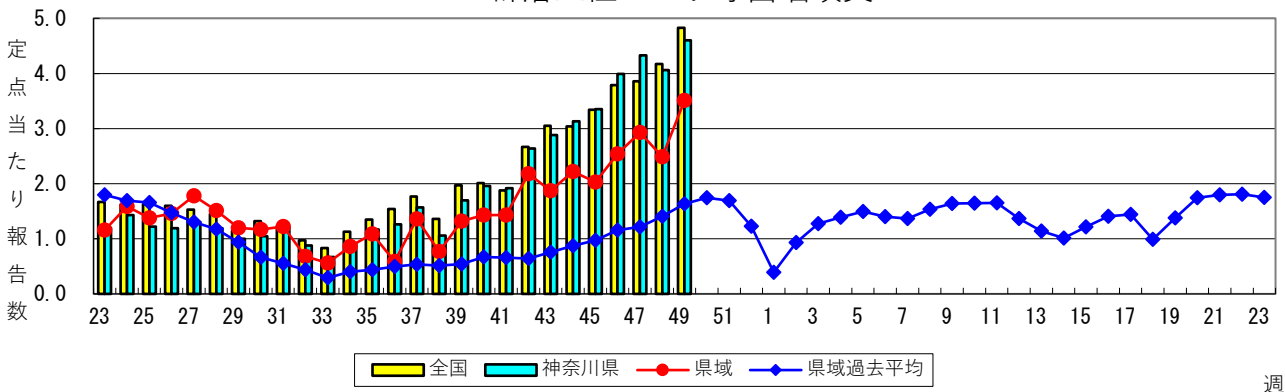
R S ウイルス感染症



咽頭結膜熱

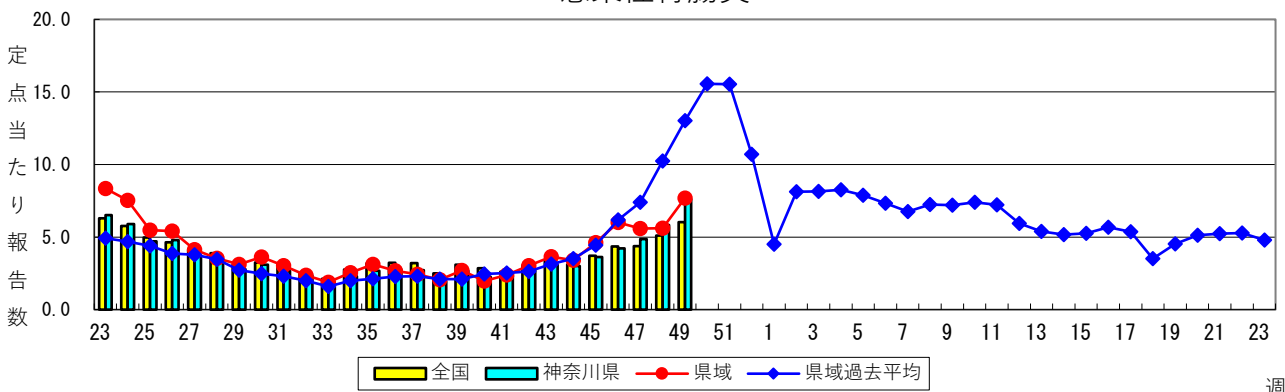


A群溶血性レンサ球菌咽頭炎



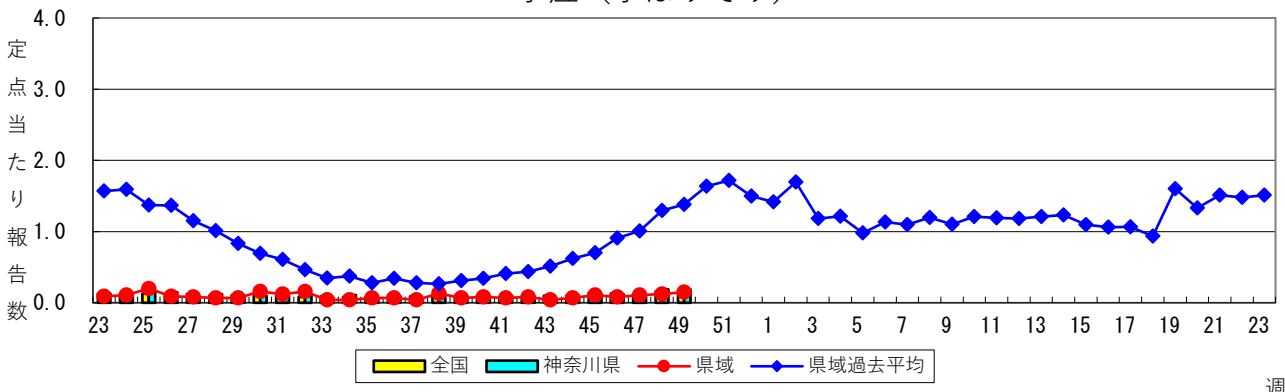
週

感染性胃腸炎



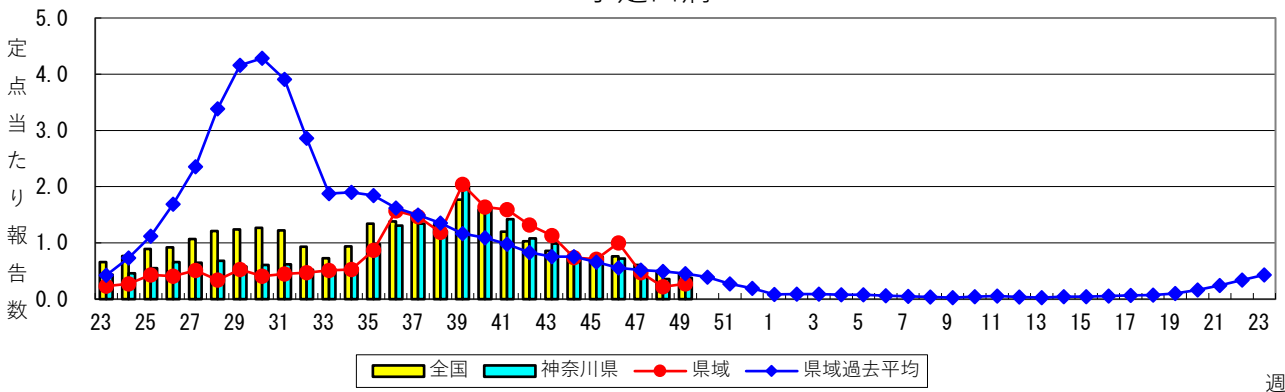
週

水痘 (水ぼうそう)



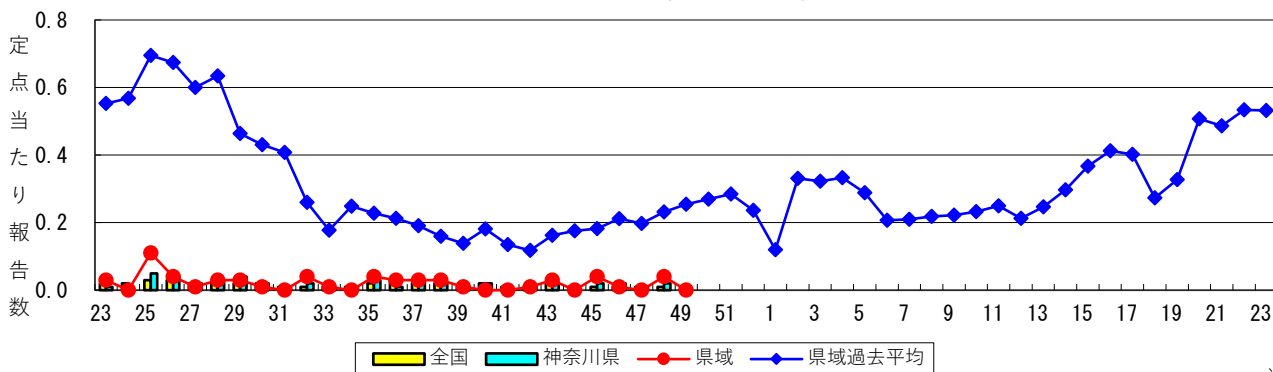
週

手足口病



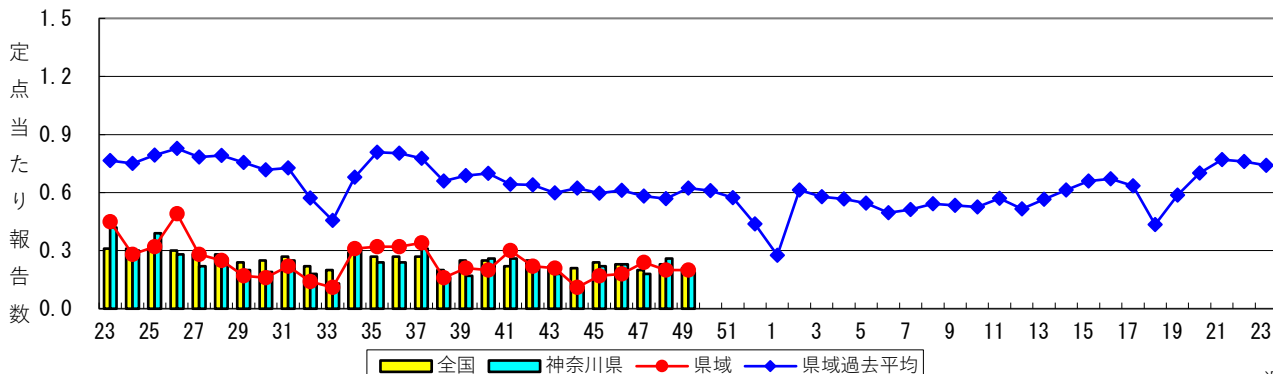
週

伝染性紅斑（リンゴ病）



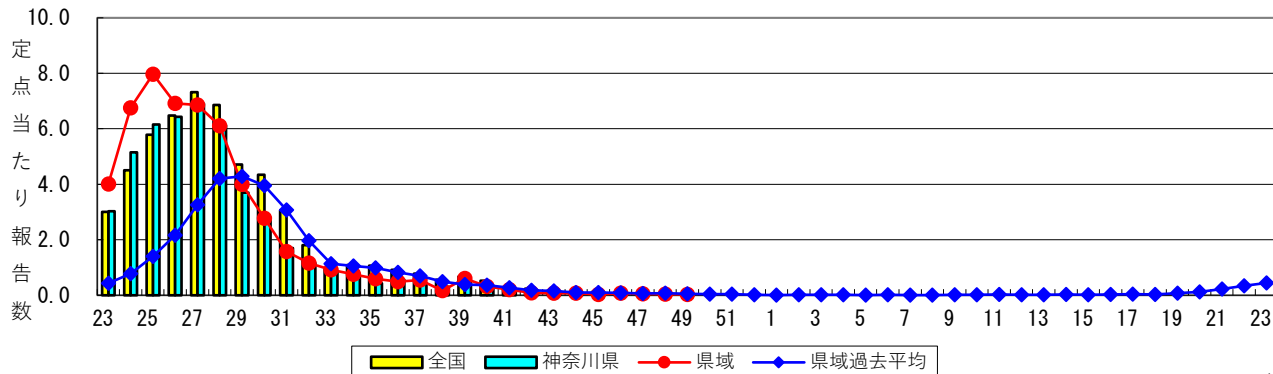
週

突発性発しん



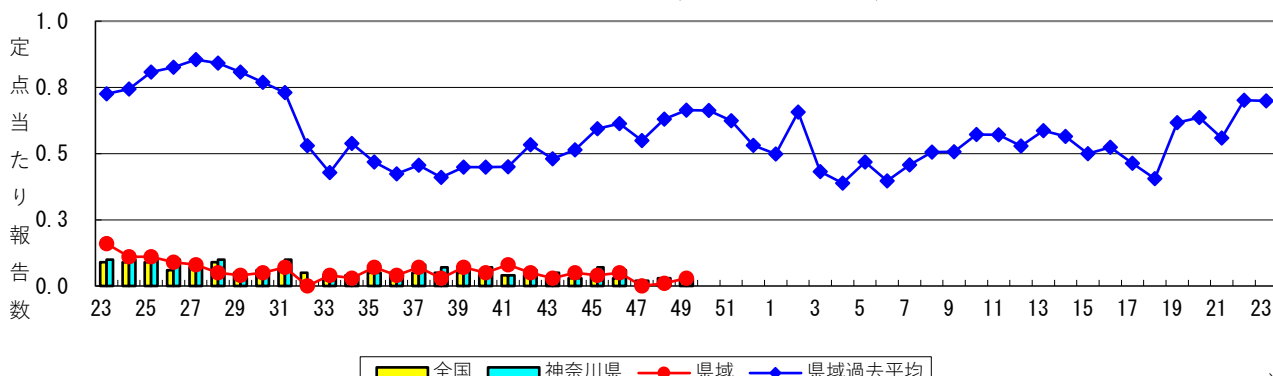
週

ヘルパンギーナ



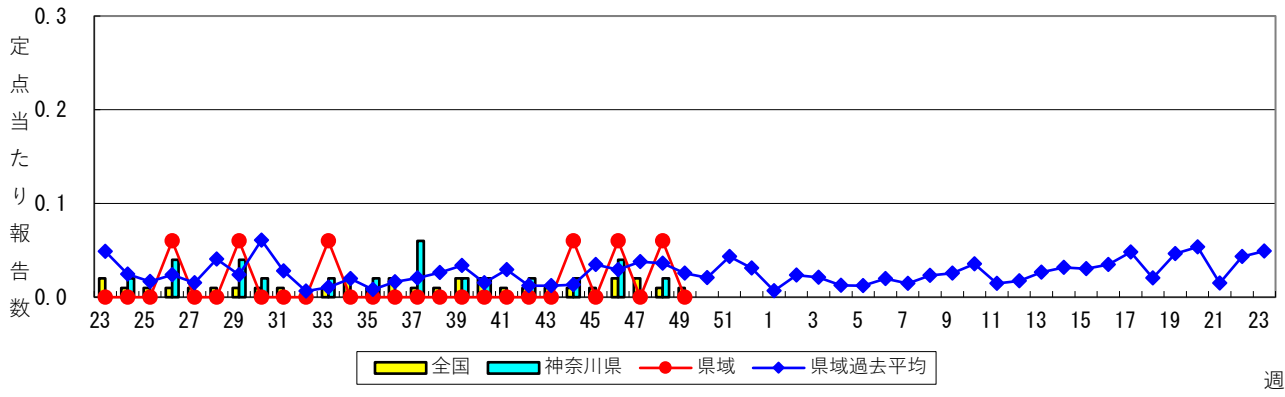
週

流行性耳下腺炎（おたふくかぜ）

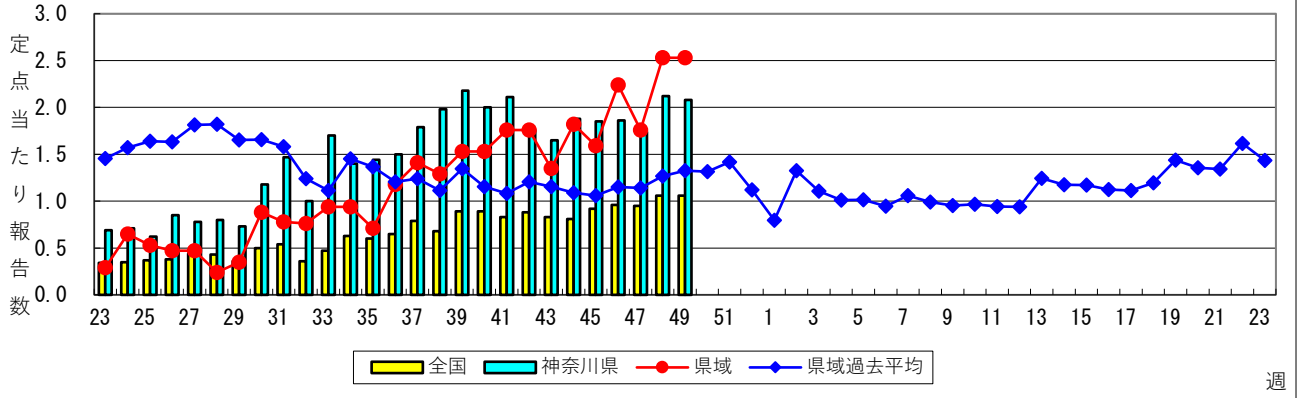


週

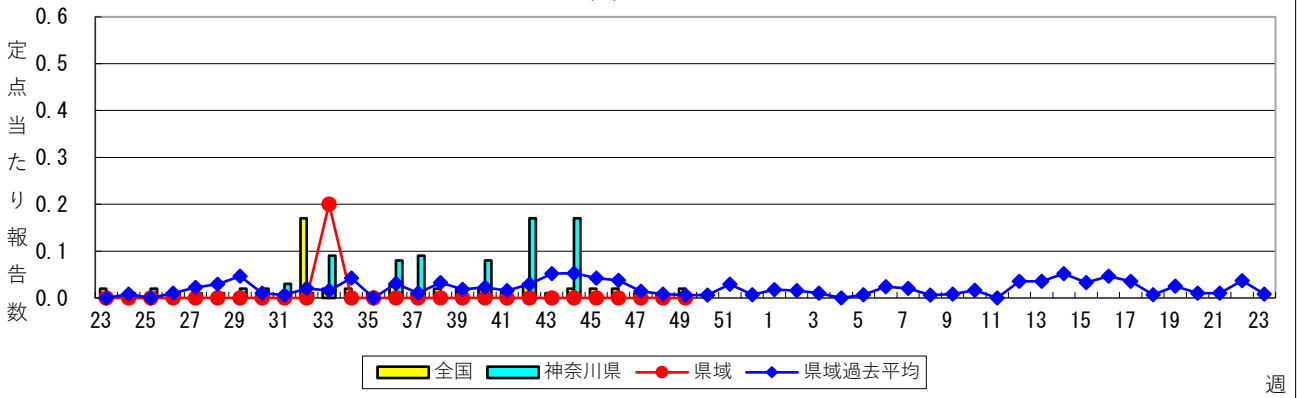
急性出血性結膜炎



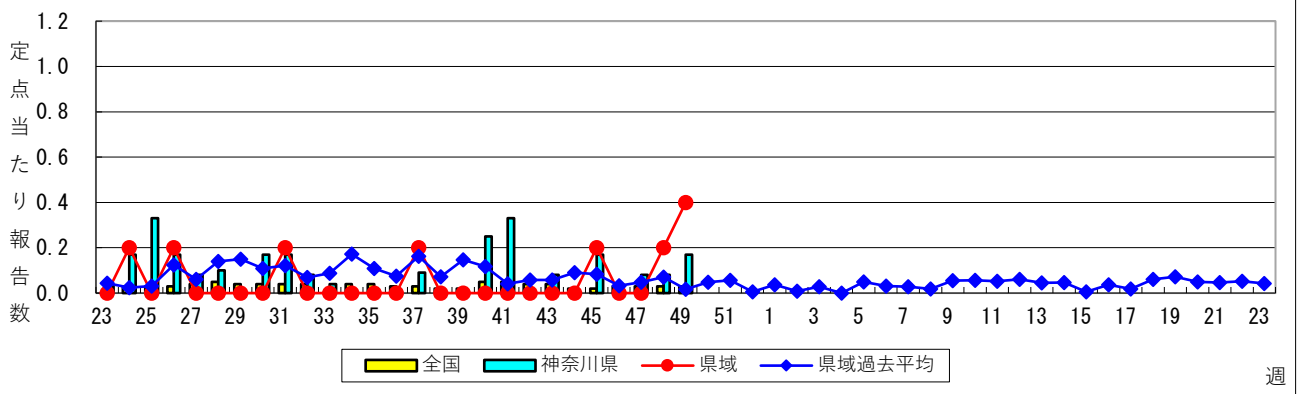
流行性角結膜炎



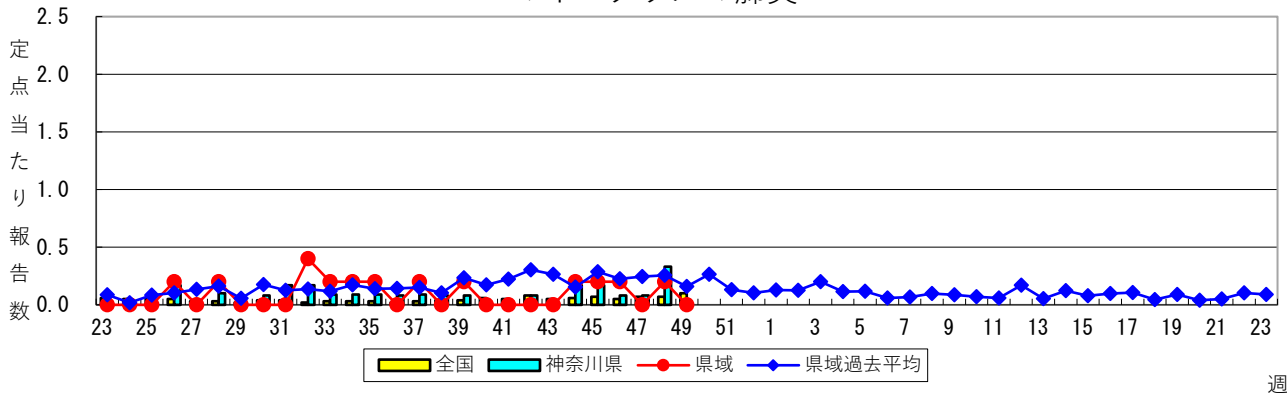
細菌性髄膜炎



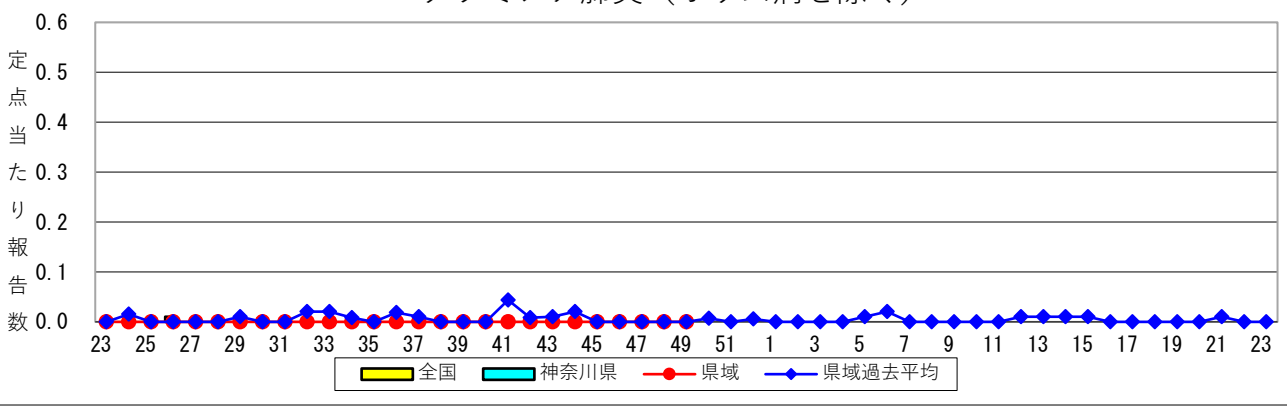
無菌性髄膜炎



マイコプラズマ肺炎



クラミジア肺炎 (オウム病を除く)



感染性胃腸炎 (ロタウイルス)

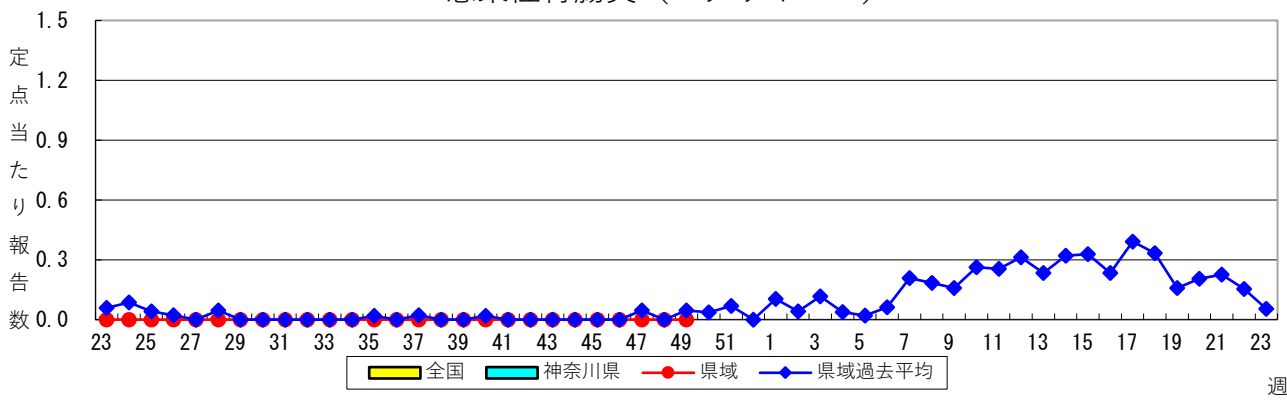


表1 報告数・定点当たり報告数 疾病、政令市・保健所別 (その1)

2023年49週(12月04日～12月10日)

*県域とは、神奈川県内の市町村のうち横浜市、川崎市、相模原市を除いた地域です。

神奈川県	インフルエンザ/COVID-19定点				基幹定点	
	インフルエンザ (高病原性鳥インフルエンザを除く)		新型コロナウイルス 感染症		インフルエンザ (入院患者)	新型コロナウイルス 感染症 (入院患者)
	報告数	定点当たり	報告数	定点当たり	報告数	報告数
全県	8,405	23.22	726	2.01	37	37
横浜市	3,042	21.42	208	1.46	14	20
川崎市	1,453	23.82	148	2.43	6	10
相模原市	1,012	25.95	74	1.90	1	-
県域	2,898	24.15	296	2.47	16	7
横須賀市	280	20.00	41	2.93	1	1
藤沢市	190	11.88	24	1.50	8	3
茅ヶ崎市	311	31.10	30	3.00
平塚	246	22.36	23	2.09	-	-
平塚 秦野センター	318	31.80	14	1.40
鎌倉	209	20.90	26	2.60
鎌倉 三崎センター	39	13.00	6	2.00
小田原	231	23.10	27	2.70
小田原 足柄上センター	31	6.20	2	0.40	3	-
厚木	724	38.11	74	3.89	4	3
厚木 大和センター	319	26.58	29	2.42

神奈川県	小児科定点									
	RSウイルス感染症		咽頭結膜熱		A群溶血性レンサ球菌 咽頭炎		感染性胃腸炎		水痘	
	報告数	定点当たり	報告数	定点当たり	報告数	定点当たり	報告数	定点当たり	報告数	定点当たり
全県	8	0.04	603	2.64	1,049	4.60	1,735	7.61	43	0.19
横浜市	4	0.05	204	2.37	358	4.16	710	8.26	9	0.10
川崎市	-	-	142	3.84	250	6.76	236	6.38	17	0.46
相模原市	-	-	38	1.27	178	5.93	212	7.07	6	0.20
県域	4	0.05	219	2.92	263	3.51	577	7.69	11	0.15
横須賀市	-	-	13	1.44	9	1.00	53	5.89	-	-
藤沢市	1	0.10	16	1.60	23	2.30	68	6.80	1	0.10
茅ヶ崎市	-	-	15	2.50	33	5.50	51	8.50	2	0.33
平塚	-	-	22	3.14	20	2.86	49	7.00	-	-
平塚 秦野センター	-	-	25	4.17	60	10.00	75	12.50	4	0.67
鎌倉	-	-	5	0.83	9	1.50	43	7.17	-	-
鎌倉 三崎センター	-	-	6	3.00	13	6.50	-	-	-	-
小田原	-	-	10	1.67	18	3.00	21	3.50	1	0.17
小田原 足柄上センター	-	-	1	0.33	-	-	-	-	-	-
厚木	3	0.25	88	7.33	69	5.75	175	14.58	3	0.25
厚木 大和センター	-	-	18	2.25	9	1.13	42	5.25	-	-

神奈川県	小児科定点									
	手足口病		伝染性紅斑		突発性発しん		ヘルパンギーナ		流行性耳下腺炎	
	報告数	定点当たり	報告数	定点当たり	報告数	定点当たり	報告数	定点当たり	報告数	定点当たり
全県	87	0.38	1	0.00	43	0.19	8	0.04	7	0.03
横浜市	31	0.36	1	0.01	17	0.20	3	0.03	4	0.05
川崎市	23	0.62	-	-	7	0.19	-	-	1	0.03
相模原市	13	0.43	-	-	4	0.13	3	0.10	-	-
県域	20	0.27	-	-	15	0.20	2	0.03	2	0.03
横須賀市	2	0.22	-	-	2	0.22	1	0.11	-	-
藤沢市	1	0.10	-	-	2	0.20	-	-	-	-
茅ヶ崎市	-	-	-	-	-	-	-	-	-	-
平塚	3	0.43	-	-	2	0.29	-	-	-	-
平塚 秦野センター	5	0.83	-	-	2	0.33	-	-	-	-
鎌倉	2	0.33	-	-	1	0.17	-	-	-	-
鎌倉 三崎センター	-	-	-	-	-	-	-	-	1	0.50
小田原	3	0.50	-	-	1	0.17	-	-	-	-
小田原 足柄上センター	1	0.33	-	-	-	-	-	-	-	-
厚木	3	0.25	-	-	4	0.33	-	-	-	-
厚木 大和センター	-	-	-	-	1	0.13	1	0.13	1	0.13

表2 報告数・定点当たり報告数、疾病・年齢階級別

(全県及び横浜市・川崎市・相模原市を除く県域) (その1)

2023年49週(12月04日～12月10日)

*表2は、各保健福祉事務所からの最新の報告をもとに作成しているため、国の還元データである表1および表3の数値と一致しないことがあります。

インフルエンザ/ COVID-19定点		項目	合計	～5か月	～11か 月	1歳	2	3	4	5	6	7	8	9
インフルエンザ (高病原性鳥イン フルエンザを除く)	全国	報告数	166,690	444	1,215	4,084	5,053	6,681	8,397	9,663	9,979	10,363	10,847	10,153
		定点当たり	33.72	0.09	0.25	0.83	1.02	1.35	1.70	1.95	2.02	2.10	2.19	2.05
	全県	報告数	8,405	17	43	163	180	239	385	429	434	466	574	546
		定点当たり	23.22	0.05	0.12	0.45	0.50	0.66	1.06	1.19	1.20	1.29	1.59	1.51
	県域	報告数	2,898	5	11	59	59	88	120	139	145	162	221	224
		定点当たり	24.15	0.04	0.09	0.49	0.49	0.73	1.00	1.16	1.21	1.35	1.84	1.87
新型コロナ ウイルス感染症	全国	報告数	17,379	164	248	371	265	240	236	234	231	252	243	264
		定点当たり	3.52	0.03	0.05	0.08	0.05	0.05	0.05	0.05	0.05	0.05	0.05	0.05
	全県	報告数	726	5	6	17	6	10	5	10	4	7	2	7
		定点当たり	2.01	0.01	0.02	0.05	0.02	0.03	0.01	0.03	0.01	0.02	0.01	0.02
	県域	報告数	296	2	1	6	1	4	2	4	1	6	1	4
		定点当たり	2.47	0.02	0.01	0.05	0.01	0.03	0.02	0.03	0.01	0.05	0.01	0.03

インフルエンザ/ COVID-19定点		項目	10-14	15-19	20-29	30-39	40-49	50-59	60-69	70-79	80歳以 上
インフルエンザ (高病原性鳥イン フルエンザを除く)	全国	報告数	38,981	12,632	7,604	9,424	9,335	5,624	3,120	1,777	1,314
		定点当たり	7.89	2.56	1.54	1.91	1.89	1.14	0.63	0.36	0.27
	全県	報告数	2,128	672	500	502	533	376	123	66	29
		定点当たり	5.88	1.86	1.38	1.39	1.47	1.04	0.34	0.18	0.08
	県域	報告数	748	228	158	151	178	115	43	31	13
		定点当たり	6.23	1.90	1.32	1.26	1.48	0.96	0.36	0.26	0.11
新型コロナ ウイルス感染症	全国	報告数	1,480	1,042	1,863	1,789	2,035	2,039	1,488	1,425	1,470
		定点当たり	0.30	0.21	0.38	0.36	0.41	0.41	0.30	0.29	0.30
	全県	報告数	40	46	97	83	109	106	57	60	49
		定点当たり	0.11	0.13	0.27	0.23	0.30	0.29	0.16	0.17	0.14
	県域	報告数	13	13	40	28	40	38	25	30	37
		定点当たり	0.11	0.11	0.33	0.23	0.33	0.32	0.21	0.25	0.31

基幹定点		項目	合計	1歳未満	1-9
インフルエンザ (入院患者)	全国	報告数	1,288	55	382
	全県	報告数	37	1	9
	県域	報告数	16	0	5
新型コロナ ウイルス感染症 (入院患者)	全国	報告数	1,468	34	30
	全県	報告数	37	4	2
	県域	報告数	7	1	0

基幹定点		項目	10-19	20-29	30-39	40-49	50-59	60-69	70-79	80歳以 上
インフルエンザ (入院患者)	全国	報告数	112	21	28	31	59	103	188	309
	全県	報告数	1	2	0	3	2	1	8	10
	県域	報告数	1	0	0	0	0	0	2	8
新型コロナ ウイルス感染症 (入院患者)	全国	報告数	13	16	27	34	104	148	336	726
	全県	報告数	0	0	2	1	1	1	9	17
	県域	報告数	0	0	0	0	0	0	3	3

※インフルエンザと新型コロナウイルス感染症の全国数値は厚生労働省からの公表後に表に反映します。

表2 報告数・定点当たり報告数、疾病・年齢階級別
(全県及び横浜市・川崎市・相模原市を除く県域) (その2)

2023年49週(12月04日～12月10日)

*表2は、各保健福祉事務所からの最新の報告をもとに作成しているため、国の還元データである表1および表3の数値と一致しないことがあります。

小児科定点		項目	合計	～5か月	～11か月	1歳
RSウイルス 感染症	全国	報告数	161	17	24	41
		定点当たり	0.05	0.01	0.01	0.01
	全県	報告数	8	-	1	4
		定点当たり	0.04	-	0.00	0.02
	県域	報告数	4	-	-	3
		定点当たり	0.05	-	-	0.04
咽頭結膜熱	全国	報告数	10,947	61	270	1,410
		定点当たり	3.48	0.02	0.09	0.45
	全県	報告数	603	1	7	60
		定点当たり	2.64	0.00	0.03	0.26
	県域	報告数	219	-	2	15
		定点当たり	2.92	-	0.03	0.20
A群溶血性 レンサ球菌 咽頭炎	全国	報告数	15,196	15	38	349
		定点当たり	4.83	0.00	0.01	0.11
	全県	報告数	1,049	-	-	15
		定点当たり	4.60	-	-	0.07
	県域	報告数	263	-	-	-
		定点当たり	3.51	-	-	-
感染性胃腸炎	全国	報告数	18,993	129	824	2,542
		定点当たり	6.04	0.04	0.26	0.81
	全県	報告数	1,735	5	44	185
		定点当たり	7.61	0.02	0.19	0.81
	県域	報告数	577	3	10	63
		定点当たり	7.69	0.04	0.13	0.84
水痘	全国	報告数	431	5	10	31
		定点当たり	0.14	0.00	0.00	0.01
	全県	報告数	43	-	2	1
		定点当たり	0.19	-	0.01	0.00
	県域	報告数	11	-	-	1
		定点当たり	0.15	-	-	0.01
手足口病	全国	報告数	1,441	5	63	462
		定点当たり	0.46	0.00	0.02	0.15
	全県	報告数	87	1	6	19
		定点当たり	0.38	0.00	0.03	0.08
	県域	報告数	20	1	2	4
		定点当たり	0.27	0.01	0.03	0.05
伝染性紅斑	全国	報告数	36	-	2	6
		定点当たり	0.01	-	0.00	0.00
	全県	報告数	1	-	1	-
		定点当たり	0.00	-	0.00	-
	県域	報告数	-	-	-	-
		定点当たり	-	-	-	-
突発性発しん	全国	報告数	653	9	161	356
		定点当たり	0.21	0.00	0.05	0.11
	全県	報告数	43	-	12	22
		定点当たり	0.19	-	0.05	0.10
	県域	報告数	15	-	5	6
		定点当たり	0.20	-	0.07	0.08
ヘルパンギーナ	全国	報告数	189	2	16	43
		定点当たり	0.06	0.00	0.01	0.01
	全県	報告数	8	-	1	1
		定点当たり	0.04	-	0.00	0.00
	県域	報告数	2	-	1	-
		定点当たり	0.03	-	0.01	-
流行性耳下腺炎	全国	報告数	85	-	-	2
		定点当たり	0.03	-	-	0.00
	全県	報告数	7	-	-	-
		定点当たり	0.03	-	-	-
	県域	報告数	2	-	-	-
		定点当たり	0.03	-	-	-

表2 報告数・定点当たり報告数、疾病・年齢階級別

(全県及び横浜市・川崎市・相模原市を除く県域) (その3)

2023年49週(12月04日～12月10日)

*表2は、各保健福祉事務所からの最新の報告をもとに作成しているため、国の還元データである表1および表3の数値と一致しないことがあります。

小児科定点		項目	2	3	4	5	6	7	8	9	10-14	15-19	20歳以上	
RSウイルス感染症	全国	報告数	28	13	12	7	9	2	1	1	5	-	1	
		定点当たり	0.01	0.00	0.00	0.00	0.00	0.00	0.00	0.00	0.00	0.00	-	0.00
	全県	報告数	-	1	-	-	-	-	-	-	1	1	-	-
		定点当たり	-	0.00	-	-	-	-	-	-	0.00	0.00	-	-
県域	報告数	-	-	-	-	-	-	-	-	-	1	-	-	
	定点当たり	-	-	-	-	-	-	-	-	-	0.01	-	-	
咽頭結膜熱	全国	報告数	1,495	1,710	1,775	1,550	1,033	592	378	222	278	26	147	
		定点当たり	0.48	0.54	0.56	0.49	0.33	0.19	0.12	0.07	0.09	0.01	0.05	
	全県	報告数	70	78	96	92	72	46	28	22	21	1	9	
		定点当たり	0.31	0.34	0.42	0.40	0.32	0.20	0.12	0.10	0.09	0.00	0.04	
県域	報告数	22	29	39	41	27	21	7	8	8	-	-		
	定点当たり	0.29	0.39	0.52	0.55	0.36	0.28	0.09	0.11	0.11	-	-		
A群溶血性レンサ球菌咽頭炎	全国	報告数	646	1,152	1,763	1,939	2,001	1,746	1,561	1,169	2,026	156	635	
		定点当たり	0.21	0.37	0.56	0.62	0.64	0.56	0.50	0.37	0.64	0.05	0.20	
	全県	報告数	35	65	116	130	127	122	145	92	149	7	46	
		定点当たり	0.15	0.29	0.51	0.57	0.56	0.54	0.64	0.40	0.65	0.03	0.20	
県域	報告数	10	17	34	30	31	36	34	21	34	3	13		
	定点当たり	0.13	0.23	0.45	0.40	0.41	0.48	0.45	0.28	0.45	0.04	0.17		
感染性胃腸炎	全国	報告数	2,214	2,077	2,066	1,929	1,530	1,208	969	723	1,512	248	1,022	
		定点当たり	0.70	0.66	0.66	0.61	0.49	0.38	0.31	0.23	0.48	0.08	0.33	
	全県	報告数	188	176	216	181	133	146	111	78	141	25	106	
		定点当たり	0.82	0.77	0.95	0.79	0.58	0.64	0.49	0.34	0.62	0.11	0.46	
県域	報告数	66	55	80	63	58	51	39	29	32	2	26		
	定点当たり	0.88	0.73	1.07	0.84	0.77	0.68	0.52	0.39	0.43	0.03	0.35		
水痘	全国	報告数	20	22	19	27	46	36	46	48	94	8	19	
		定点当たり	0.01	0.01	0.01	0.01	0.01	0.01	0.01	0.02	0.03	0.00	0.01	
	全県	報告数	-	3	-	-	4	6	13	5	9	-	-	
		定点当たり	-	0.01	-	-	0.02	0.03	0.06	0.02	0.04	-	-	
県域	報告数	-	1	-	-	-	2	3	-	4	-	-		
	定点当たり	-	0.01	-	-	-	0.03	0.04	-	0.05	-	-		
手足口病	全国	報告数	303	190	161	107	70	31	22	5	17	-	5	
		定点当たり	0.10	0.06	0.05	0.03	0.02	0.01	0.01	0.00	0.01	-	0.00	
	全県	報告数	14	15	10	6	10	3	-	-	2	-	1	
		定点当たり	0.06	0.07	0.04	0.03	0.04	0.01	-	-	0.01	-	0.00	
県域	報告数	3	4	-	-	3	1	-	-	2	-	-		
	定点当たり	0.04	0.05	-	-	0.04	0.01	-	-	0.03	-	-		
伝染性紅斑	全国	報告数	2	5	6	5	4	4	-	1	1	-	-	
		定点当たり	0.00	0.00	0.00	0.00	0.00	0.00	-	0.00	0.00	-	-	
	全県	報告数	-	-	-	-	-	-	-	-	-	-	-	
		定点当たり	-	-	-	-	-	-	-	-	-	-	-	
県域	報告数	-	-	-	-	-	-	-	-	-	-	-		
	定点当たり	-	-	-	-	-	-	-	-	-	-	-		
突発性発しん	全国	報告数	97	15	8	2	3	-	-	-	2	-	-	
		定点当たり	0.03	0.00	0.00	0.00	0.00	-	-	-	0.00	-	-	
	全県	報告数	7	-	1	-	1	-	-	-	-	-	-	
		定点当たり	0.03	-	0.00	-	0.00	-	-	-	-	-	-	
県域	報告数	3	-	-	-	1	-	-	-	-	-	-		
	定点当たり	0.04	-	-	-	0.01	-	-	-	-	-	-		
ヘルパンギーナ	全国	報告数	29	24	19	20	8	7	2	7	6	1	5	
		定点当たり	0.01	0.01	0.01	0.01	0.00	0.00	0.00	0.00	0.00	0.00	0.00	
	全県	報告数	-	3	-	-	-	1	-	1	-	1	-	
		定点当たり	-	0.01	-	-	-	0.00	-	0.00	-	0.00	-	
県域	報告数	-	-	-	-	-	-	-	-	-	1	-		
	定点当たり	-	-	-	-	-	-	-	-	-	0.01	-		
流行性耳下腺炎	全国	報告数	4	8	11	10	9	8	9	9	14	-	1	
		定点当たり	0.00	0.00	0.00	0.00	0.00	0.00	0.00	0.00	0.00	-	0.00	
	全県	報告数	1	1	2	-	2	-	-	-	1	-	-	
		定点当たり	0.00	0.00	0.01	-	0.01	-	-	-	0.00	-	-	
県域	報告数	-	-	-	-	1	-	-	-	1	-	-		
	定点当たり	-	-	-	-	0.01	-	-	-	0.01	-	-		

表2 報告数・定点当たり報告数、疾病・年齢階級別

(全県及び横浜市・川崎市・相模原市を除く県域) (その4)

2023年49週(12月04日～12月10日)

*表2は、各保健福祉事務所からの最新の報告をもとに作成しているため、国の還元データである表1および表3の数値と一致しないことがあります。

眼科定点		項目	合計	～5か月	～11か 月	1歳	2	3	4	5	6	7	8	9
急性出血性 結膜炎	全国	報告数	9	-	-	2	4	-	-	-	-	-	-	-
		定点当たり	0.01	-	-	0.00	0.01	-	-	-	-	-	-	-
	全県	報告数	-	-	-	-	-	-	-	-	-	-	-	-
		定点当たり	-	-	-	-	-	-	-	-	-	-	-	-
県域	報告数	-	-	-	-	-	-	-	-	-	-	-	-	
	定点当たり	-	-	-	-	-	-	-	-	-	-	-	-	
流行性角結膜炎	全国	報告数	742	3	5	34	43	27	41	25	20	17	13	9
		定点当たり	1.06	0.00	0.01	0.05	0.06	0.04	0.06	0.04	0.03	0.02	0.02	0.01
	全県	報告数	108	-	1	6	6	4	4	5	2	2	2	3
		定点当たり	2.08	-	0.02	0.12	0.12	0.08	0.08	0.10	0.04	0.04	0.04	0.06
	県域	報告数	43	-	-	3	2	-	2	1	2	1	1	3
		定点当たり	2.53	-	-	0.18	0.12	-	0.12	0.06	0.12	0.06	0.06	0.18

眼科定点		項目	10-14	15-19	20-29	30-39	40-49	50-59	60-69	70歳以 上
急性出血性 結膜炎	全国	報告数	-	-	-	1	-	1	-	1
		定点当たり	-	-	-	0.00	-	0.00	-	0.00
	全県	報告数	-	-	-	-	-	-	-	-
		定点当たり	-	-	-	-	-	-	-	-
県域	報告数	-	-	-	-	-	-	-	-	
	定点当たり	-	-	-	-	-	-	-	-	
流行性角結膜炎	全国	報告数	18	12	68	182	102	47	48	28
		定点当たり	0.03	0.02	0.10	0.26	0.15	0.07	0.07	0.04
	全県	報告数	3	2	6	32	17	4	6	3
		定点当たり	0.06	0.04	0.12	0.62	0.33	0.08	0.12	0.06
	県域	報告数	1	-	2	14	4	2	3	2
		定点当たり	0.06	-	0.12	0.82	0.24	0.12	0.18	0.12

表2 報告数・定点当たり報告数、疾病・年齢階級別

(全県及び横浜市・川崎市・相模原市を除く県域) (その5)

2023年49週(12月04日～12月10日)

*表2は、各保健福祉事務所からの最新の報告をもとに作成しているため、国の還元データである表1および表3の数値と一致しないことがあります。

基幹定点 (週報)		項目	合計	0歳	1-4	5-9	10-14	15-19	20-24	25-29	30-34	35-39	40-44
細菌性髄膜炎	全国	報告数	9	1	-	-	1	1	-	-	1	-	-
		定点当たり	0.02	0.00	-	-	0.00	0.00	-	-	0.00	-	-
	全県	報告数	-	-	-	-	-	-	-	-	-	-	-
		定点当たり	-	-	-	-	-	-	-	-	-	-	-
	県域	報告数	-	-	-	-	-	-	-	-	-	-	-
		定点当たり	-	-	-	-	-	-	-	-	-	-	-
無菌性髄膜炎	全国	報告数	13	1	-	-	-	3	1	1	-	-	-
		定点当たり	0.03	0.00	-	-	-	0.01	0.00	0.00	-	-	-
	全県	報告数	2	1	-	-	-	-	1	-	-	-	-
		定点当たり	0.17	0.08	-	-	-	-	0.08	-	-	-	-
	県域	報告数	2	1	-	-	-	-	1	-	-	-	-
		定点当たり	0.40	0.20	-	-	-	-	0.20	-	-	-	-
マイコプラズマ肺炎	全国	報告数	46	-	6	17	11	2	-	1	2	1	1
		定点当たり	0.10	-	0.01	0.04	0.02	0.00	-	0.00	0.00	0.00	0.00
	全県	報告数	-	-	-	-	-	-	-	-	-	-	-
		定点当たり	-	-	-	-	-	-	-	-	-	-	-
	県域	報告数	-	-	-	-	-	-	-	-	-	-	-
		定点当たり	-	-	-	-	-	-	-	-	-	-	-
クラミジア肺炎 (オウム病を除く)	全国	報告数	1	-	-	-	-	-	-	-	-	-	-
		定点当たり	0.00	-	-	-	-	-	-	-	-	-	-
	全県	報告数	-	-	-	-	-	-	-	-	-	-	-
		定点当たり	-	-	-	-	-	-	-	-	-	-	-
	県域	報告数	-	-	-	-	-	-	-	-	-	-	-
		定点当たり	-	-	-	-	-	-	-	-	-	-	-
感染性胃腸炎 (ロタウイルス)	全国	報告数	2	-	2	-	-	-	-	-	-	-	-
		定点当たり	0.00	-	0.00	-	-	-	-	-	-	-	-
	全県	報告数	-	-	-	-	-	-	-	-	-	-	-
		定点当たり	-	-	-	-	-	-	-	-	-	-	-
	県域	報告数	-	-	-	-	-	-	-	-	-	-	-
		定点当たり	-	-	-	-	-	-	-	-	-	-	-

基幹定点 (週報)		項目	45-49	50-54	55-59	60-64	65-69	70歳以上
細菌性髄膜炎	全国	報告数	-	-	-	-	1	4
		定点当たり	-	-	-	-	0.00	0.01
	全県	報告数	-	-	-	-	-	-
		定点当たり	-	-	-	-	-	-
	県域	報告数	-	-	-	-	-	-
		定点当たり	-	-	-	-	-	-
無菌性髄膜炎	全国	報告数	1	-	2	-	-	4
		定点当たり	0.00	-	0.00	-	-	0.01
	全県	報告数	-	-	-	-	-	-
		定点当たり	-	-	-	-	-	-
	県域	報告数	-	-	-	-	-	-
		定点当たり	-	-	-	-	-	-
マイコプラズマ肺炎	全国	報告数	-	1	-	1	-	3
		定点当たり	-	0.00	-	0.00	-	0.01
	全県	報告数	-	-	-	-	-	-
		定点当たり	-	-	-	-	-	-
	県域	報告数	-	-	-	-	-	-
		定点当たり	-	-	-	-	-	-
クラミジア肺炎 (オウム病を除く)	全国	報告数	-	-	-	-	-	1
		定点当たり	-	-	-	-	-	0.00
	全県	報告数	-	-	-	-	-	-
		定点当たり	-	-	-	-	-	-
	県域	報告数	-	-	-	-	-	-
		定点当たり	-	-	-	-	-	-
感染性胃腸炎 (ロタウイルス)	全国	報告数	-	-	-	-	-	-
		定点当たり	-	-	-	-	-	-
	全県	報告数	-	-	-	-	-	-
		定点当たり	-	-	-	-	-	-
	県域	報告数	-	-	-	-	-	-
		定点当たり	-	-	-	-	-	-

表3 5週前～今週の推移 (その1)

(全県及び横浜市・川崎市・相模原市を除く県域)

2023年49週(12月04日～12月10日)

	疾病名	項目	5週前	4週前	3週前	2週前	1週前	今週	
			44週	45週	46週	47週	48週	49週	
			(10月30日～ 11月05日)	(11月06日～ 11月12日)	(11月13日～ 11月19日)	(11月20日～ 11月26日)	(11月27日～ 12月03日)	(12月04日～ 12月10日)	
C O I D ・ E 1 9 定 点	インフルエンザ (高病原性鳥インフル エンザを除く)	全県	報告数	6,595	4,547	5,272	6,714	6,219	8,405
			定点当たり	18.32	12.53	14.64	18.34	17.09	23.22
		県域	報告数	2,244	1,738	2,078	2,456	2,094	2,898
			定点当たり	18.55	14.36	17.32	20.47	17.31	24.15
	新型コロナ ウイルス感染症	全県	報告数	507	422	445	496	583	726
			定点当たり	1.41	1.16	1.24	1.36	1.60	2.01
		県域	報告数	222	131	154	176	205	296
			定点当たり	1.83	1.08	1.28	1.47	1.69	2.47

基 幹 定 点	インフルエンザ (入院患者)	全県	報告数	22	25	15	29	24	37
		県域	報告数	9	9	4	15	8	16
	新型コロナウイルス 感染症(入院患 者)	全県	報告数	16	19	17	16	28	37
		県域	報告数	4	5	3	5	5	7

表3 5週前～今週の推移 (その2)
(全県及び横浜市・川崎市・相模原市を除く県域)

2023年49週(12月04日～12月10日)

疾病名	項目		5週前	4週前	3週前	2週前	1週前	今週
			44週	45週	46週	47週	48週	49週
			(10月30日～ 11月05日)	(11月06日～ 11月12日)	(11月13日～ 11月19日)	(11月20日～ 11月26日)	(11月27日～ 12月03日)	(12月04日～ 12月10日)
RSウイルス 感染症	全県	報告数	5	10	12	5	6	8
		定点当たり	0.02	0.04	0.05	0.02	0.03	0.04
	県域	報告数	4	3	7	1	5	4
		定点当たり	0.05	0.04	0.09	0.01	0.07	0.05
咽頭結膜熱	全県	報告数	415	565	636	685	709	603
		定点当たり	1.80	2.44	2.78	2.94	3.07	2.64
	県域	報告数	117	154	199	226	220	219
		定点当たり	1.54	2.03	2.62	2.97	2.89	2.92
A群溶血性 レンサ球菌 咽頭炎	全県	報告数	724	777	914	1,009	937	1,049
		定点当たり	3.13	3.35	3.99	4.33	4.06	4.60
	県域	報告数	169	154	193	223	189	263
		定点当たり	2.22	2.03	2.54	2.93	2.49	3.51
感染性胃腸炎	全県	報告数	693	843	967	1,134	1,349	1,735
		定点当たり	3.00	3.63	4.22	4.87	5.84	7.61
	県域	報告数	259	351	456	424	427	577
		定点当たり	3.41	4.62	6.00	5.58	5.62	7.69
水痘	全県	報告数	24	27	28	23	45	43
		定点当たり	0.10	0.12	0.12	0.10	0.19	0.19
	県域	報告数	5	8	6	8	9	11
		定点当たり	0.07	0.11	0.08	0.11	0.12	0.15
手足口病	全県	報告数	165	174	164	95	84	87
		定点当たり	0.71	0.75	0.72	0.41	0.36	0.38
	県域	報告数	56	54	76	36	17	20
		定点当たり	0.74	0.71	1.00	0.47	0.22	0.27
伝染性紅斑	全県	報告数	1	5	4	3	4	1
		定点当たり	0.00	0.02	0.02	0.01	0.02	0.00
	県域	報告数	-	3	1	-	3	-
		定点当たり	-	0.04	0.01	-	0.04	-
突発性発しん	全県	報告数	25	50	53	43	61	43
		定点当たり	0.11	0.22	0.23	0.18	0.26	0.19
	県域	報告数	8	13	14	18	15	15
		定点当たり	0.11	0.17	0.18	0.24	0.20	0.20
ヘルパンギーナ	全県	報告数	16	19	19	22	18	8
		定点当たり	0.07	0.08	0.08	0.09	0.08	0.04
	県域	報告数	6	2	6	4	3	2
		定点当たり	0.08	0.03	0.08	0.05	0.04	0.03
流行性耳下腺炎	全県	報告数	8	16	13	4	6	7
		定点当たり	0.03	0.07	0.06	0.02	0.03	0.03
	県域	報告数	4	3	4	-	1	2
		定点当たり	0.05	0.04	0.05	-	0.01	0.03

小児科定点

表3 5週前～今週の推移 (その3)
 (全県及び横浜市・川崎市・相模原市を除く県域)

2023年49週(12月04日～12月10日)

疾病名	項目		5週前	4週前	3週前	2週前	1週前	今週	
			44週	45週	46週	47週	48週	49週	
			(10月30日～ 11月05日)	(11月06日～ 11月12日)	(11月13日～ 11月19日)	(11月20日～ 11月26日)	(11月27日～ 12月03日)	(12月04日～ 12月10日)	
眼科 定点	急性出血性 結膜炎	全県	報告数	1	-	2	-	1	-
			定点当たり	0.02	-	0.04	-	0.02	-
		県域	報告数	1	-	1	-	1	-
			定点当たり	0.06	-	0.06	-	0.06	-
	流行性角結膜炎	全県	報告数	96	96	93	87	108	108
			定点当たり	1.88	1.85	1.86	1.74	2.12	2.08
		県域	報告数	31	27	38	30	43	43
			定点当たり	1.82	1.59	2.24	1.76	2.53	2.53
基幹 定点	細菌性髄膜炎	全県	報告数	2	-	-	-	-	-
			定点当たり	0.17	-	-	-	-	-
		県域	報告数	-	-	-	-	-	-
			定点当たり	-	-	-	-	-	-
	無菌性髄膜炎	全県	報告数	-	2	-	1	1	2
			定点当たり	-	0.17	-	0.08	0.08	0.17
		県域	報告数	-	1	-	-	1	2
			定点当たり	-	0.20	-	-	0.20	0.40
	マイコプラズマ 肺炎	全県	報告数	2	2	1	1	4	-
			定点当たり	0.17	0.17	0.08	0.08	0.33	-
		県域	報告数	1	1	1	-	1	-
			定点当たり	0.20	0.20	0.20	-	0.20	-
	クラミジア肺炎 (オウム病を 除く)	全県	報告数	-	-	-	-	-	-
			定点当たり	-	-	-	-	-	-
		県域	報告数	-	-	-	-	-	-
			定点当たり	-	-	-	-	-	-
	感染性胃腸炎 (ロタウイルス)	全県	報告数	-	-	-	-	-	-
			定点当たり	-	-	-	-	-	-
県域		報告数	-	-	-	-	-	-	
		定点当たり	-	-	-	-	-	-	

全数報告疾病届出数一覧表

(1998年13週までは横浜市・川崎市を除く。1998年14週以降は横浜市・川崎市・相模原市を除く。)

類型別	疾患名	14年 累計	15年 累計	16年 累計	17年 累計	18年 累計	19年 累計	20年 累計	21年 累計	22年 累計	23年 44週 10/30～ 11/5	23年 45週 11/6～ 11/12	23年 46週 11/13～ 11/19	23年 47週 11/20～ 11/26	23年 48週 11/27～ 12/3	23年 49週 12/4～ 12/10	23年 累計	
一類感 染症	エボラ出血熱																	
	クリミア・コンゴ出血熱																	
	痘そう																	
	南米出血熱																	
	ベスト																	
	マールブルグ病																	
	ラッサ熱																	
二類感 染症	急性灰白髄炎																	
	結核	625	657	537	504	560	499	353	333	334	3	4	2	4	4	4	252	
	ジフテリア																	
	重症急性呼吸器症候群（病原体がコロナウイルス 属SARSコロナウイルスであるものに限る）																	
	鳥インフルエンザ(H5N1)																	
三類感 染症	コレラ			1														
	細菌性赤痢	5	4	4	8	5	1									1	2	
	腸管出血性大腸菌感染症	83	56	128	95	122	49	48	35	51	1	1	1	1	1		61	
	腸チフス	1			2	1				1								
	パラチフス	1	1				1											
	E型肝炎	4	5	7	6	16	17	9	15	14				1	1		20	
	ウエストナイル熱																	
四類感 染症	A型肝炎	4	3	8	4	22	10	3	1								1	
	エキノкокクス症								1									
	エムボックス ※																	
	黄熱																	
	オウム病								1									
	オムスク出血熱																	
	回帰熱																	
	キャサスル森林病																	
	Q熱																	
	狂犬病																	
	コクシジオイデス症																	
	ジカウイルス感染症																	
	重症熱性血小板減少症候群																	
	腎症候性出血熱																	
	西部ウマ脳炎																	
	ダニ媒介脳炎																	
	炭疽																	
	チクングニア熱																	
	つつが虫病	12	11	14	16	13	17	26	16	22		2	1	1			4	10
	デング熱	6	12	5	8	4	7	1		2			1					3
	東部ウマ脳炎																	
	鳥インフルエンザ(H5N1を除く)																	
	ニパウイルス感染症																	
	日本紅斑熱									1								
	日本脳炎																	
	ハンタウイルス肺症候群																	
	Bウイルス病																	
	鼻疽																	
	ブルセラ症																	
	ベネズエラウマ脳炎																	
	ヘンドラウイルス感染症																	
	発しんチフス																	
	ポツリヌス症																	
	マラリア	3		3														
	野兔病																	
	ライム病	1																
	リッサウイルス感染症																	
	リフトバレー熱																	
	類鼻疽																	
	レジオネラ症	60	54	42	37	39	51	41	39	44	1	1	2	3	1	2	53	
	レプトスピラ症		1															
	ロッキー山紅斑熱																	
	五類感 染症	アメーバ赤痢	23	26	23	20	23	16	17	19	13							14
		ウイルス性肝炎（E型肝炎及びA型肝炎を除く）	4	1	4	8	4	4	1	2	3							
		カルバペネム耐性腸内細菌目細菌感染症 ※	7	32	26	42	83	62	39	31	26		2	2	2			41
		急性弛緩性麻痺						2			1							
		急性脳炎（ウエストナイル脳炎、西部ウマ脳炎、 ダニ媒介脳炎、東部ウマ脳炎、日本脳炎、ベネズ エラウマ脳炎及びリフトバレー熱を除く）	2	7	19	4	2	12	5	2	8			1	1			13
		クリプトスポリジウム症																
		クロイツフェルトヤコブ病	2	4	1	11	4	2	3	1	4							1
劇症型溶血性レンサ球菌感染症		5	10	23	12	21	23	21	15	24					2		17	
後天性免疫不全症候群		9	12	13	19	17	20	9	17	9	1	2		1			14	
ジアルジア症		1		1	1	4	3	1	1									
侵襲性インフルエンザ菌感染症		4	6	4	11	12	15	11	4	7							16	
侵襲性髄膜炎菌感染症		2	1	1	2		3											
侵襲性肺炎球菌感染症		31	53	65	56	59	70	33	29	27	2	1		2	4		49	
水痘（入院例）		2	4	4	3	16	20	13	8	10		1			1	1	14	
先天性風しん症候群																		
梅毒		24	40	81	97	114	80	54	107	190	5	4	4		5	5	224	
播種性クリプトкокクス症			3	2	5	3	6	2	3	3								4
破傷風		2	1	8		3	3		1	1								1
バンコマイシン耐性黄色ブドウ球菌感染症																		
バンコマイシン耐性腸球菌感染症		4	9	5	3		1	1	1								1	
百日咳						311	180	36	10	7				1			21	
風しん		13	4	3	1	111	86	2		1							1	
麻しん	22	5	4	1		39	1											
薬剤耐性アシネトバクター感染症	1		2	1	2													

※令和5年5月26日よりサル痘はエムボックスに、カルバペネム耐性腸内細菌科細菌目細菌感染症はカルバペネム耐性腸内細菌目細菌感染症に名称が変更になっています