



今週の注目感染症

～結核～

結核は長く続くかぜに似た症状が特徴的です。結核は早期に発見すれば内服薬で確実な治療が可能な一方、症状を放置し重症化すると命にかかわる病気です。2週間以上発熱、咳等の症状が続く場合には早めに病院を受診しましょう。また、定期健康診断で異常を指摘された場合は放置せず、必ず精密検査を受けましょう。

今週の全数把握対象疾患

(当該週の国による集計及び各保健福祉事務所からの報告をもとに期日を決めて集計しているため、集計数が前後することがあります。)

分類	対象疾患	内訳				神奈川県 (今週)	神奈川県 (2023年累計)
		県域	横浜市	川崎市	相模原市		
二類	結核	3	9	5	2	19	854
三類	腸管出血性大腸菌感染症	1	3	1		5	318
四類	E型肝炎	1		1		2	57
	つつが虫病	1				1	6
	レジオネラ症	2	1			3	124
五類	カルバペネム耐性腸内細菌目細菌感染症	2	2			4	113
	急性脳炎	1				1	34
	劇症型溶血性レンサ球菌感染症		1			1	55
	侵襲性肺炎球菌感染症	2	1	1		4	116
	梅毒		2		2	4	599

全数把握対象疾患情報

- 結核19例：年齢群は10歳未満1例、20歳代3例、30歳代1例、40歳代4例、60歳代2例、70歳代6例、80歳代1例、90歳以上1例、病型は肺結核13例、結核性胸膜炎1例、肺結核及びその他の結核1例、無症状病原体保有者4例
- 腸管出血性大腸菌感染症5例：年齢群は20歳代2例、50歳代2例、60歳代1例、血清型・毒素型は、O115・VT1 1例、O157・VT1VT2 1例、O157・VT2 2例、O不明・VT1 1例、推定感染経路は接触感染1例、不明4例、推定感染地域は神奈川県2例、日本国内都道府県不明1例、不明2例
- E型肝炎2例：年齢群は50歳代1例、80歳代1例、感染経路は不明2例、推定感染地域は神奈川県1例、日本国内都道府県不明1例
- つつが虫病1例：年齢群は80歳代、推定感染経路はその他、推定感染地域は神奈川県
- レジオネラ症3例：年齢群は80歳代2例、90歳以上1例、病型は肺炎型3例、感染経路は不明3例、推定感染地域は神奈川県2例、東京都1例
- カルバペネム耐性腸内細菌目細菌感染症4例：年齢群は60歳代2例、70歳代2例、菌種は*Klebsiella aerogenes* 1例、*Klebsiella pneumoniae* 1例、*Klebsiella oxytoca* 1例、*Enterobacter cloacae* complex 1例、推定感染経路は以前からの保菌1例、医療器具関連感染2例、その他1例、推定感染地域は神奈川県2例、日本国内都道府県不明2例
- 急性脳炎1例：年齢群は10歳代、病原体はインフルエンザウイルスA型、推定感染経路は飛沫感染、推定感染地域は神奈川県
- 劇症型溶血性レンサ球菌感染症1例：年齢群は70歳代、血清群はB群、感染経路は不明、推定感染地域は神奈川県
- 侵襲性肺炎球菌感染症4例：年齢群は10歳未満1例、10歳代1例、30歳代1例、70歳代1例、推定感染経路は飛沫感染3例、不明1例、推定感染地域は神奈川県3例、国外(フィリピン)1例、ワクチン接種歴は有り1例(4回接種)、不明3例
- 梅毒4例：年齢群は10歳代2例、20歳代1例、30歳代1例、病型は早期顕症梅毒Ⅰ期3例、早期顕症梅毒Ⅱ期1例、推定感染経路は性的接触4例、推定感染地域は神奈川県2例、日本国内都道府県不明2例

入院サーベイランス※(神奈川県全県の基幹定点12医療機関からの報告)

- 新型コロナウイルス感染症入院者数16例：年齢群は10歳未満2例、30歳代3例、50歳代2例、60歳代1例、70歳代3例、80歳以上5例
- インフルエンザ入院者数29例：年齢群は10歳未満5例、10歳代6例、30歳代1例、50歳代1例、60歳代5例、70歳代3例、80歳以上8例

※ 2023年第39週より掲載開始

今週の定点把握対象疾患

インフルエンザの定点当たり報告数が、平塚保健福祉事務所で33.82(前週27.73)となり警報レベル(30)を超えました。全県18.34(前週14.64)、横浜市14.53(前週12.03)、川崎市21.98(前週15.16)、相模原市20.41(前週15.08)、県域20.47(前週17.32)、横須賀市18.21(前週15.07)、茅ヶ崎市29.00(前週27.00)、鎌倉保健福祉事務所18.70(前週13.70)、鎌倉保健福祉事務所三崎センター19.00(前週18.33)、小田原保健福祉事務所24.20(前週19.00)、厚木保健福祉事務所25.89(前週28.89)、厚木保健福祉事務所大和センター13.58(前週10.67)で注意報レベル(10)を超えています。平塚保健福祉事務所秦野センターで19.60となり注意報レベル(10)を超えました。

咽頭結膜熱の定点当たり報告数が川崎市5.24(前週5.81)、茅ヶ崎市5.43(前週4.14)、平塚保健福祉事務所秦野センター3.00(前週2.67)、厚木保健福祉事務所7.42(前週4.42)となり警報レベル(3)を超えています。厚木保健福祉事務所大和センター2.75(前週3.38)となり、警報レベル(3)を下回りました。

神奈川県感染症情報センター

神奈川県衛生研究所 企画情報部 衛生情報課

TEL:0467-83-4400(代表)

FAX:0467-89-5211(企画情報部)

* 県域とは、神奈川県内の市町村のうち横浜市、川崎市、相模原市を除いた地域です

感染症発生動向調査事業は「感染症の予防及び感染症の患者に対する医療に関する法律」によって行われています。

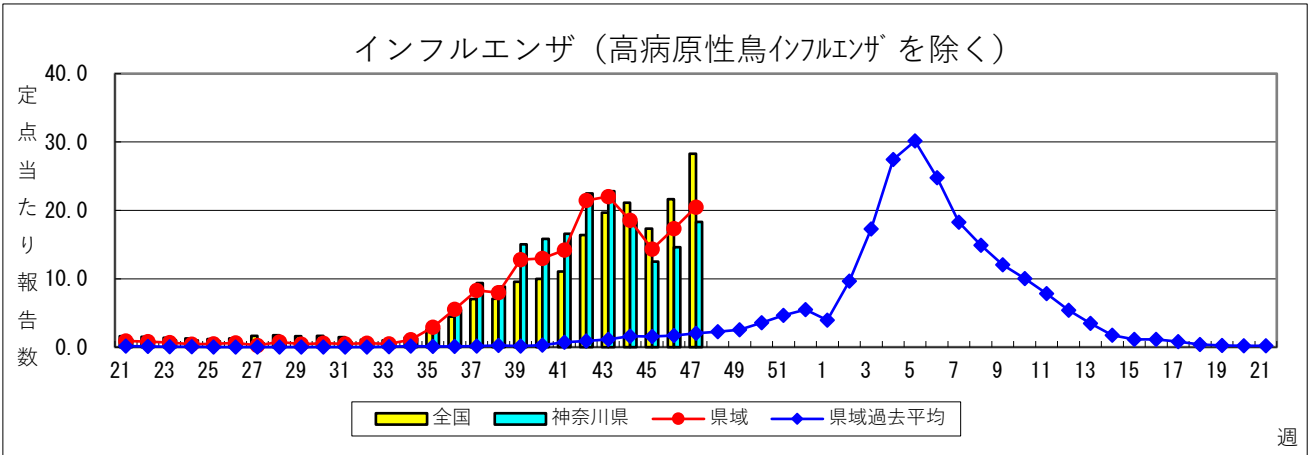
感染症発生動向調査：週報対象疾患の時系列グラフ

※疾患名の括弧書きは、一般名称であり、正式名称ではありません。

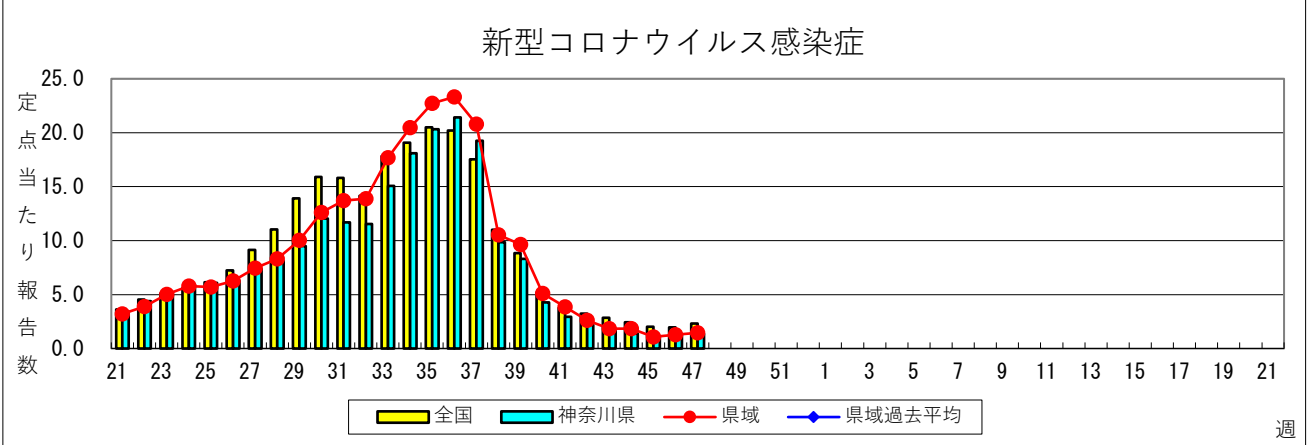
※神奈川県 & 県域（横浜市・川崎市・相模原市を除く）のデータです。

2023年47週

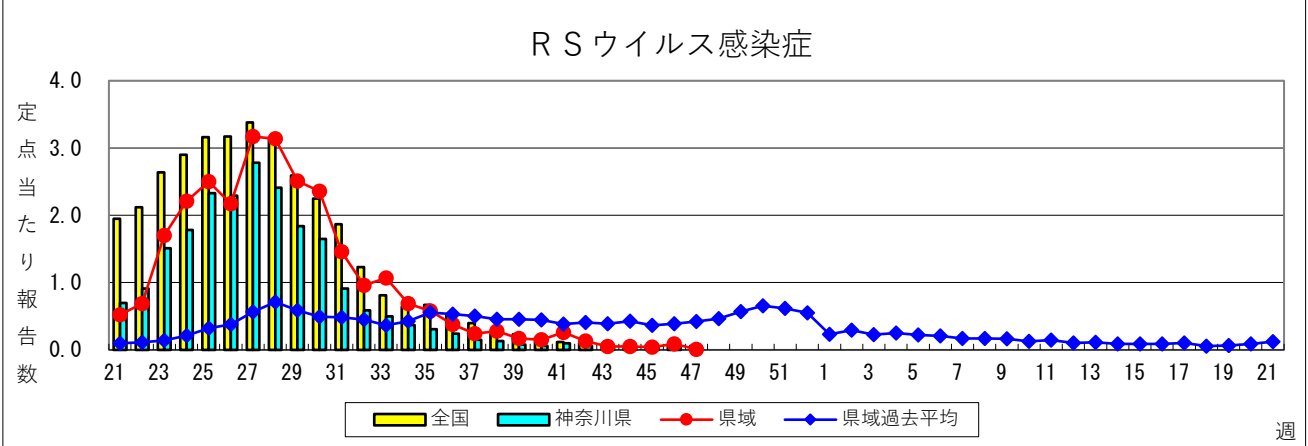
(11月20日～11月26日)



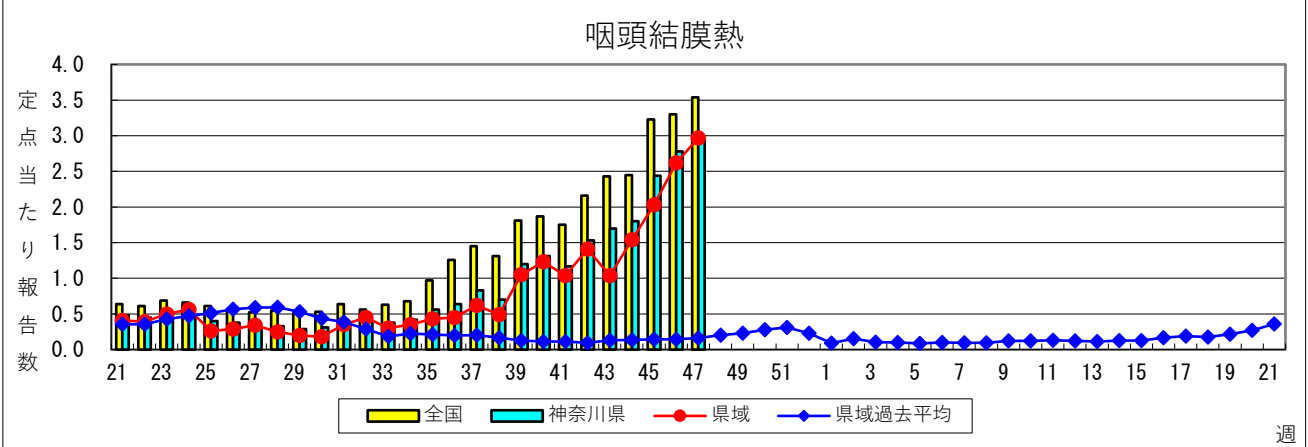
週



週

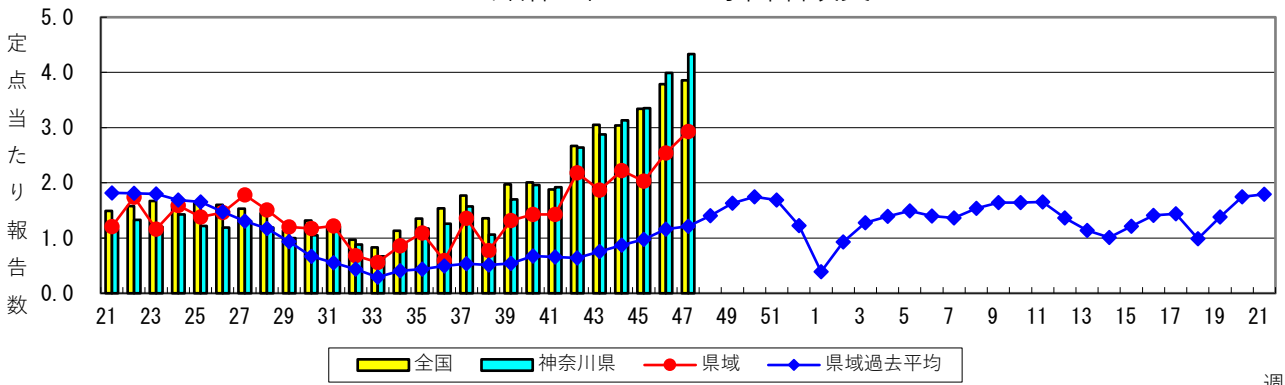


週



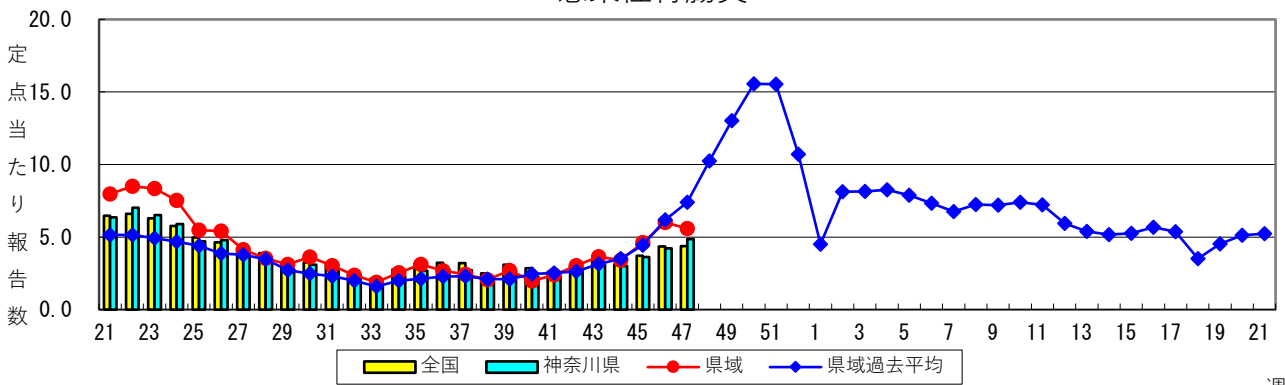
週

A群溶血性レンサ球菌咽頭炎



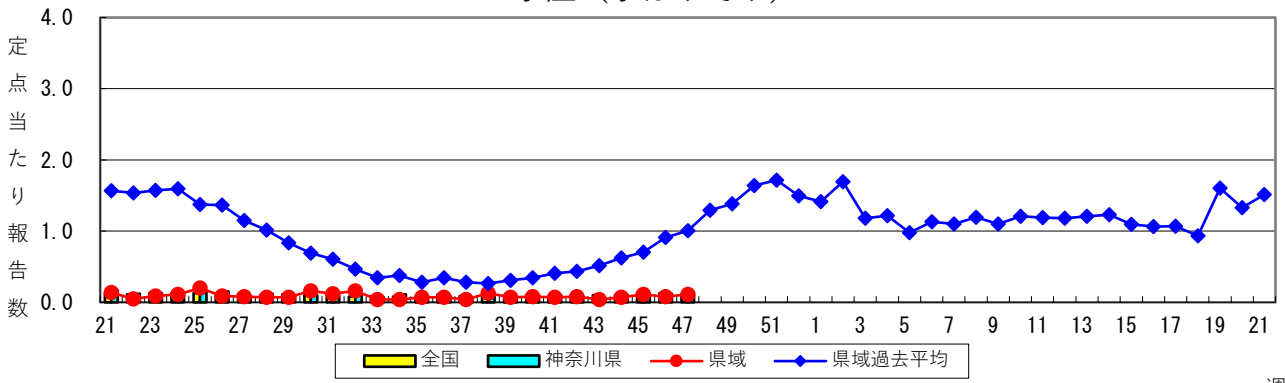
週

感染性胃腸炎



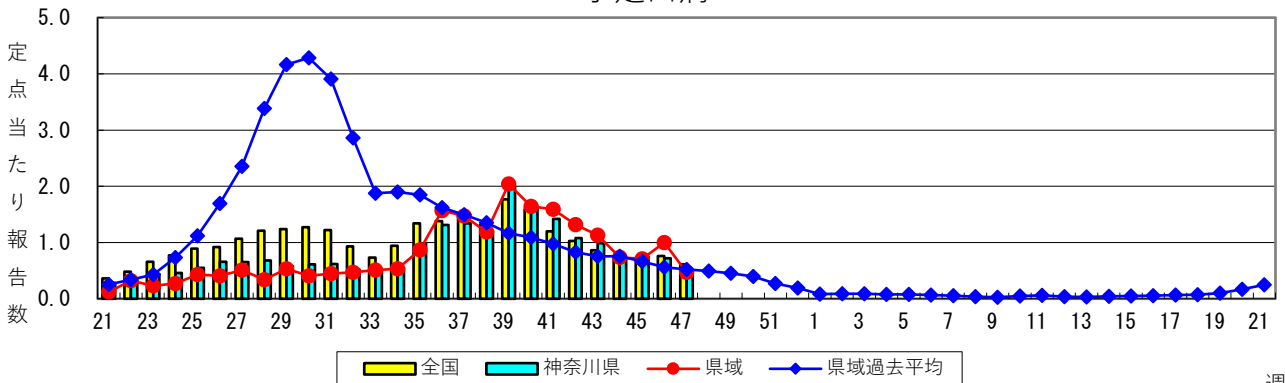
週

水痘（水ぼうそう）



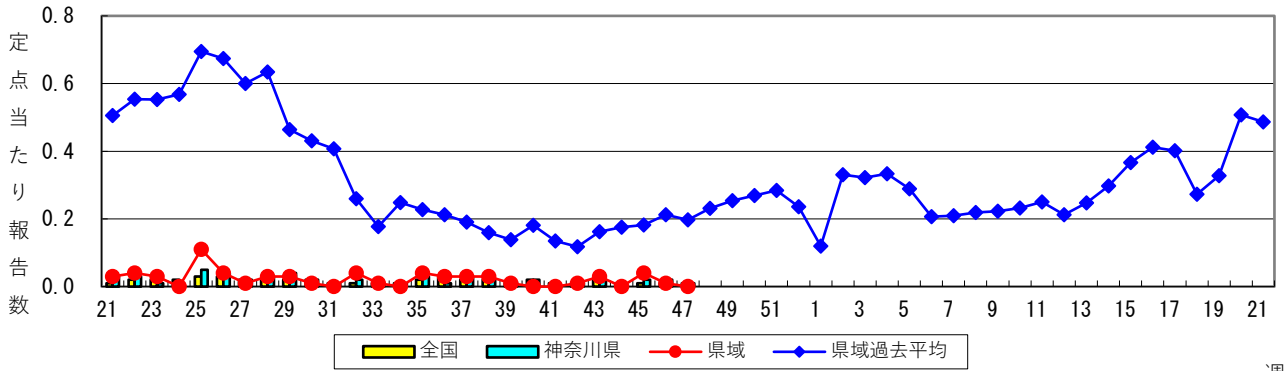
週

手足口病



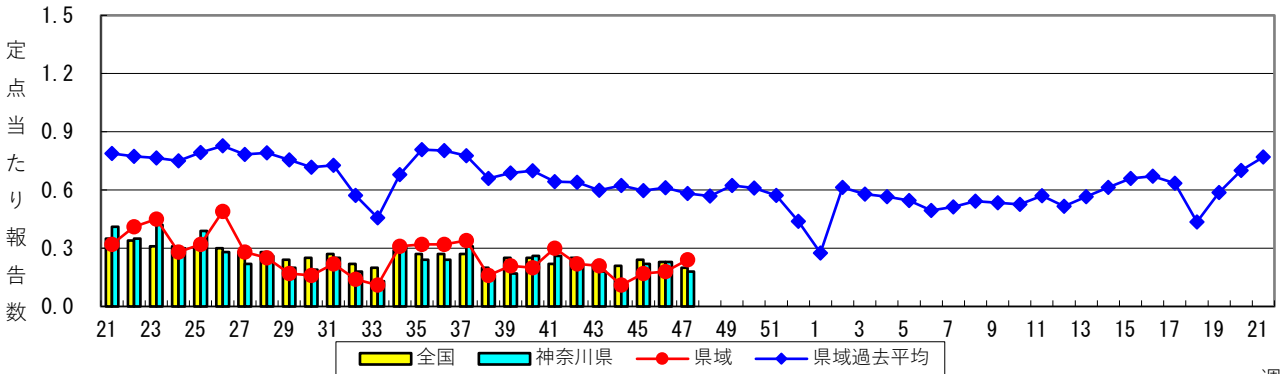
週

伝染性紅斑（リンゴ病）



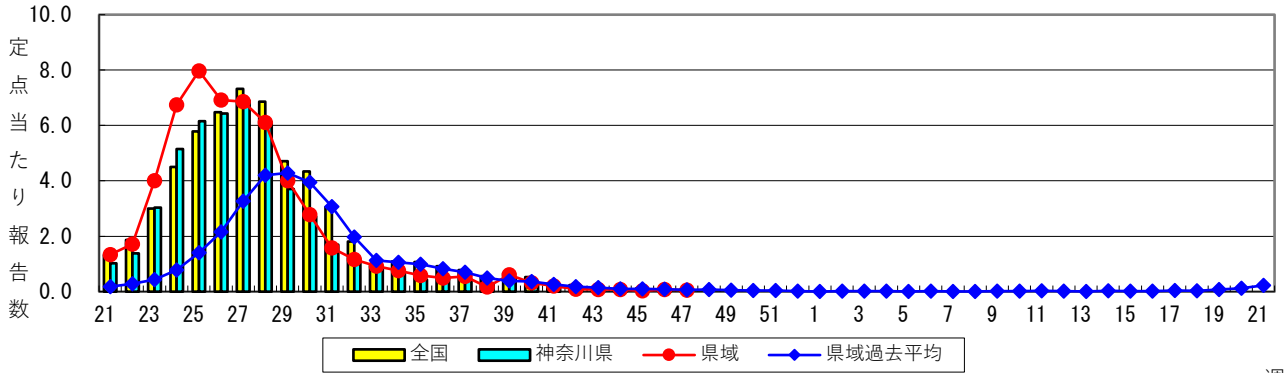
週

突発性発しん



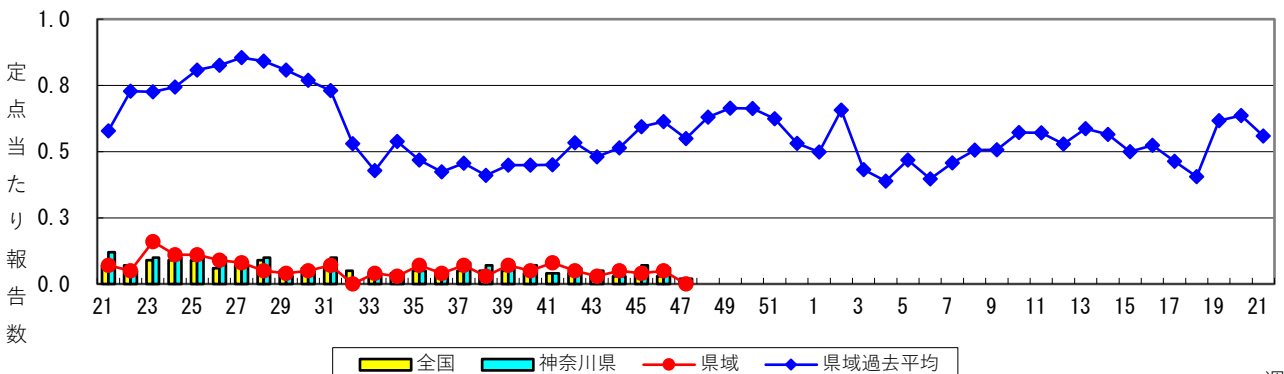
週

ヘルパンギーナ



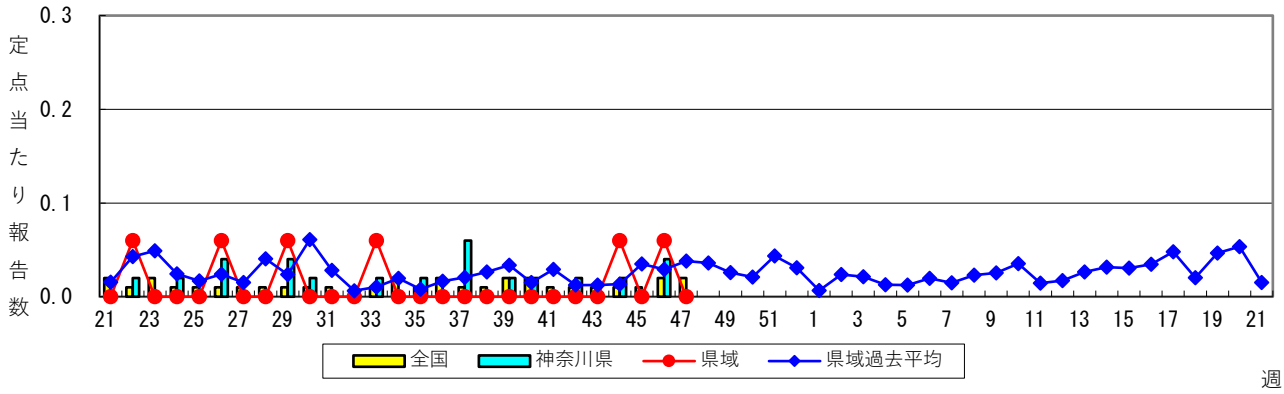
週

流行性耳下腺炎（おたふくかぜ）

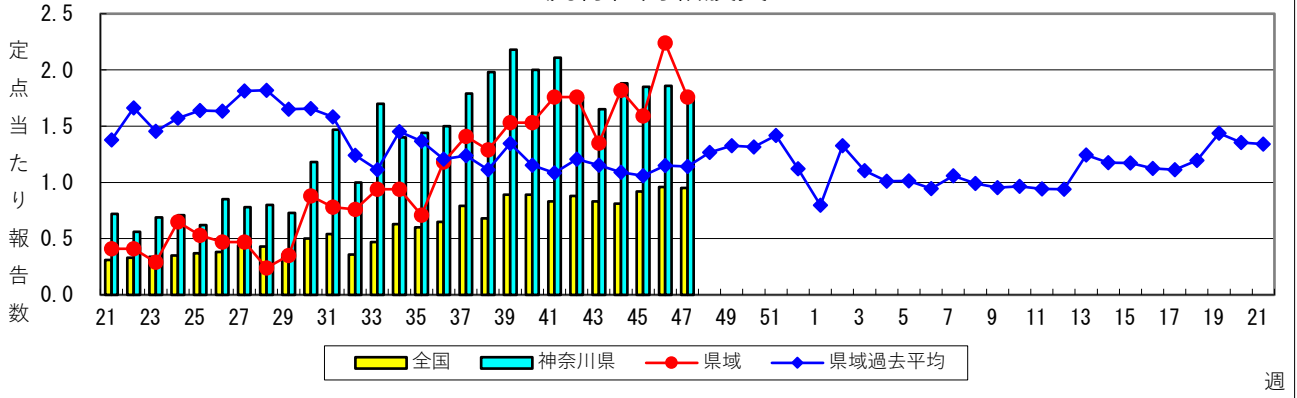


週

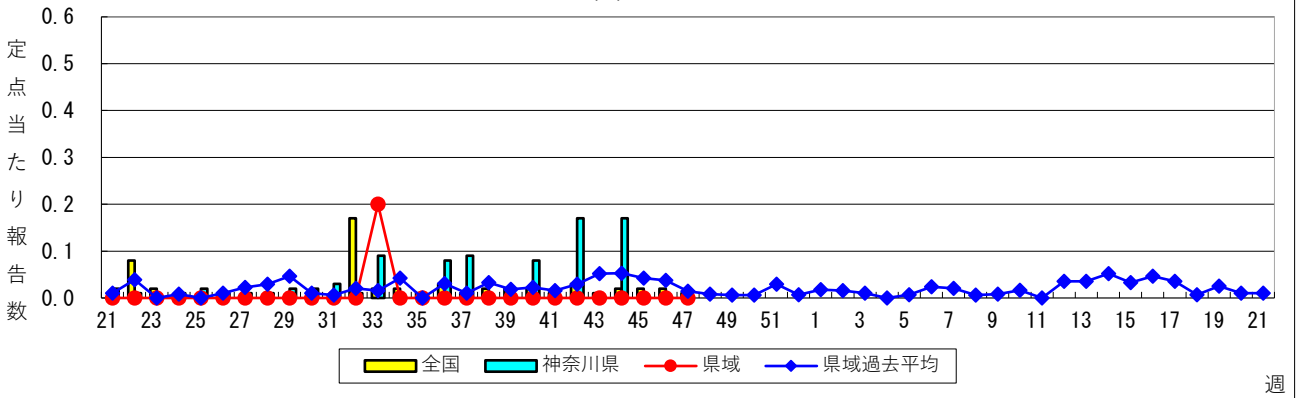
急性出血性結膜炎



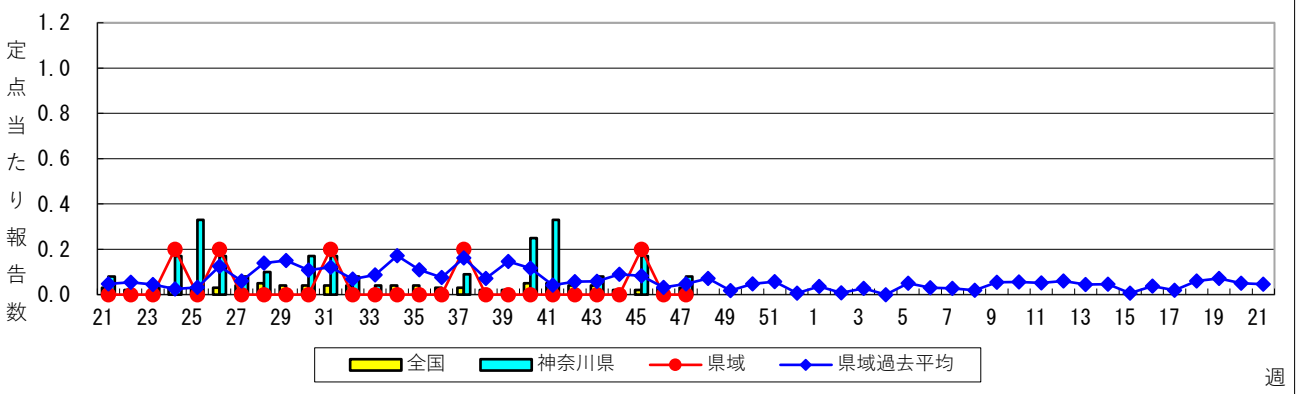
流行性角結膜炎



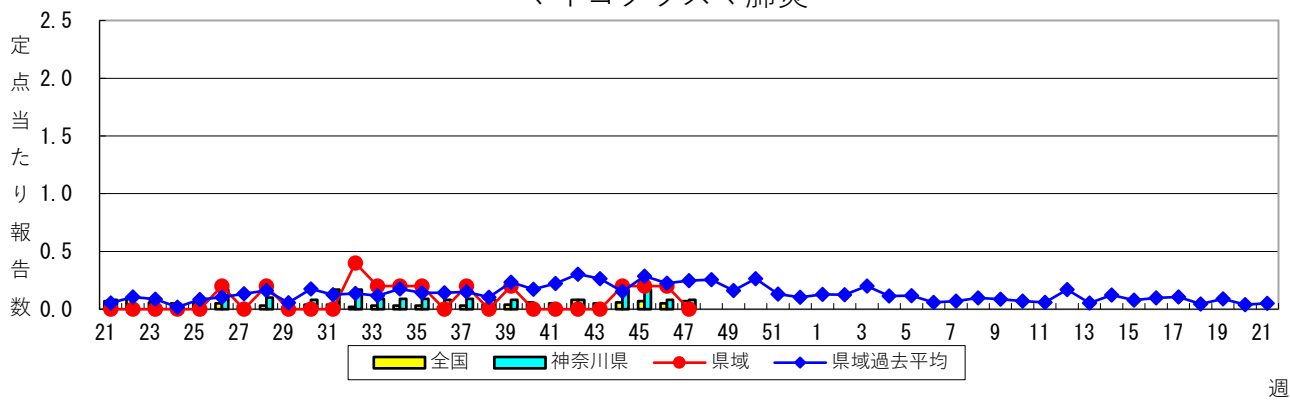
細菌性髄膜炎



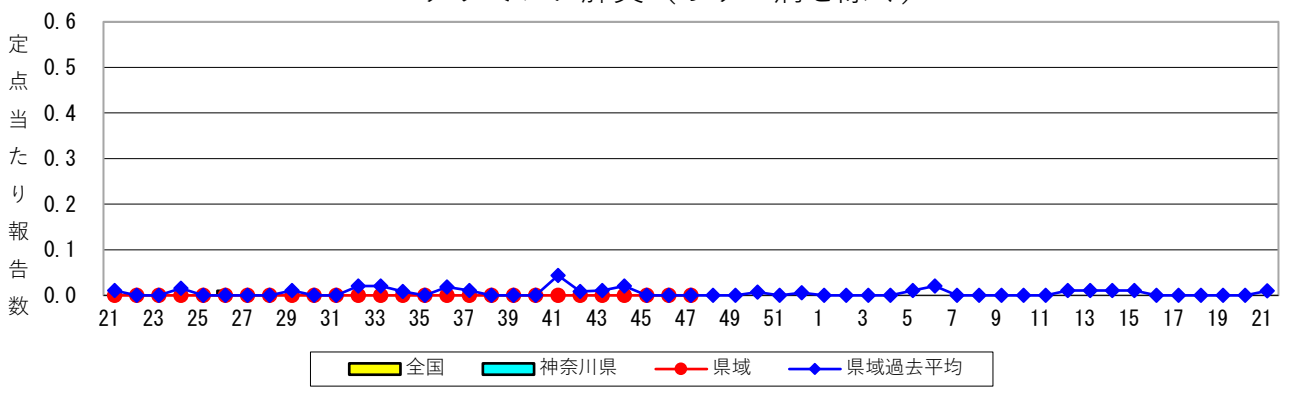
無菌性髄膜炎



マイコプラズマ肺炎



クラミジア肺炎（オウム病を除く）



感染性胃腸炎（ロタウイルス）

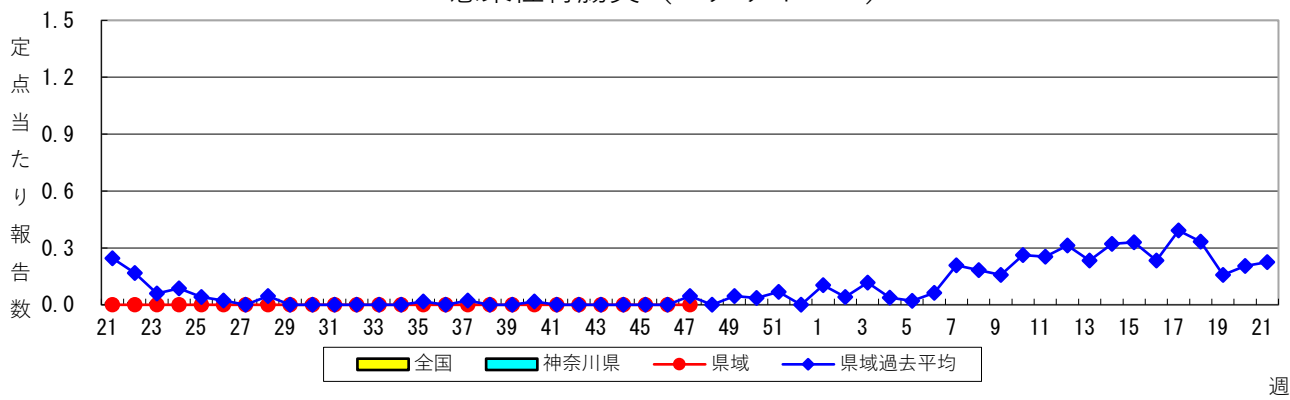


表1 報告数・定点当たり報告数 疾病、政令市・保健所別 (その1)

2023年47週(11月20日～11月26日)

神奈川県	インフルエンザ (高病原性鳥インフルエンザを除く)		新型コロナウイルス 感染症		RSウイルス感染症		咽頭結膜熱		A群溶血性レンサ球 菌咽頭炎	
	報告数	定点当たり	報告数	定点当たり	報告数	定点当たり	報告数	定点当たり	報告数	定点当たり
全県	6,714	18.34	496	1.36	5	0.02	685	2.94	1,009	4.33
横浜市	2,121	14.53	175	1.20	-	-	221	2.46	371	4.12
川崎市	1,341	21.98	100	1.64	3	0.08	194	5.24	250	6.76
相模原市	796	20.41	45	1.15	1	0.03	44	1.47	165	5.50
県域 <small>(横浜、川崎、相模原を除く)</small>	2,456	20.47	176	1.47	1	0.01	226	2.97	223	2.93
横須賀市	255	18.21	18	1.29	-	-	14	1.56	11	1.22
藤沢市	158	9.88	24	1.50	1	0.10	17	1.70	20	2.00
茅ヶ崎市	319	29.00	25	2.27	-	-	38	5.43	28	4.00
平塚	372	33.82	22	2.00	-	-	11	1.57	15	2.14
平塚 秦野センター	196	19.60	8	0.80	-	-	18	3.00	23	3.83
鎌倉	187	18.70	17	1.70	-	-	10	1.67	15	2.50
鎌倉 三崎センター	57	19.00	2	0.67	-	-	3	1.50	3	1.50
小田原	242	24.20	18	1.80	-	-	4	0.67	12	2.00
小田原 足柄上センター	41	8.20	-	-	-	-	-	-	-	-
厚木	466	25.89	27	1.50	-	-	89	7.42	86	7.17
厚木 大和センター	163	13.58	15	1.25	-	-	22	2.75	10	1.25

神奈川県	感染性胃腸炎		水痘		手足口病		伝染性紅斑		突発性発しん	
	報告数	定点当たり	報告数	定点当たり	報告数	定点当たり	報告数	定点当たり	報告数	定点当たり
全県	1,134	4.87	23	0.10	95	0.41	3	0.01	43	0.18
横浜市	391	4.34	10	0.11	29	0.32	1	0.01	14	0.16
川崎市	159	4.30	4	0.11	17	0.46	2	0.05	6	0.16
相模原市	160	5.33	1	0.03	13	0.43	-	-	5	0.17
県域 <small>(横浜、川崎、相模原を除く)</small>	424	5.58	8	0.11	36	0.47	-	-	18	0.24
横須賀市	75	8.33	-	-	3	0.33	-	-	-	-
藤沢市	53	5.30	1	0.10	4	0.40	-	-	1	0.10
茅ヶ崎市	31	4.43	1	0.14	3	0.43	-	-	3	0.43
平塚	17	2.43	2	0.29	6	0.86	-	-	2	0.29
平塚 秦野センター	39	6.50	-	-	4	0.67	-	-	2	0.33
鎌倉	35	5.83	-	-	1	0.17	-	-	-	-
鎌倉 三崎センター	-	-	-	-	1	0.50	-	-	-	-
小田原	18	3.00	-	-	9	1.50	-	-	2	0.33
小田原 足柄上センター	-	-	-	-	1	0.33	-	-	1	0.33
厚木	124	10.33	1	0.08	3	0.25	-	-	6	0.50
厚木 大和センター	32	4.00	3	0.38	1	0.13	-	-	1	0.13

神奈川県	ヘルパンギーナ		流行性耳下腺炎		急性出血性結膜炎		流行性角結膜炎		細菌性髄膜炎	
	報告数	定点当たり	報告数	定点当たり	報告数	定点当たり	報告数	定点当たり	報告数	定点当たり
全県	22	0.09	4	0.02	-	-	87	1.74	-	-
横浜市	16	0.18	2	0.02	-	-	37	1.85	-	-
川崎市	2	0.05	2	0.05	-	-	13	1.44	-	-
相模原市	-	-	-	-	-	-	7	1.75	-	-
県域 <small>(横浜、川崎、相模原を除く)</small>	4	0.05	-	-	-	-	30	1.76	-	-
横須賀市	1	0.11	-	-	-	-	3	1.50	-	-
藤沢市	-	-	-	-	-	-	5	1.67	-	-
茅ヶ崎市	-	-	-	-	-	-	6	3.00
平塚	-	-	-	-	-	-	2	1.00	-	-
平塚 秦野センター	-	-	-	-	-	-	-	-
鎌倉	2	0.33	-	-	-	-	1	1.00
鎌倉 三崎センター	-	-	-	-
小田原	1	0.17	-	-	-	-	2	2.00
小田原 足柄上センター	-	-	-	-	-	-
厚木	-	-	-	-	-	-	6	2.00	-	-
厚木 大和センター	-	-	-	-	-	-	5	2.50

表2 報告数・定点当たり報告数、疾病・年齢階級別
(全県及び横浜市・川崎市・相模原市を除く県域) (その1)

2023年47週(11月20日～11月26日)

*表2は、各保健福祉事務所からの最新の報告をもとに作成しているため、国の還元データである表1および表3の数値と一致しないことがあります。

インフルエンザ/ COVID-19定点		項目	合計	～5か月	～11か月	1歳	2	3	4	5	6	7	8
インフルエンザ (高病原性鳥インフル エンザを除く)	全国	報告数	139,914	381	887	2,900	3,886	5,165	6,807	8,071	8,776	9,953	10,257
		定点当たり	28.30	0.08	0.18	0.59	0.79	1.04	1.38	1.63	1.78	2.01	2.07
	全県	報告数	6,714	14	36	105	140	207	267	384	363	434	498
		定点当たり	18.34	0.04	0.10	0.29	0.38	0.57	0.73	1.05	0.99	1.19	1.36
	県域	報告数	2,456	9	14	40	60	73	106	154	124	165	199
		定点当たり	20.47	0.08	0.12	0.33	0.50	0.61	0.88	1.28	1.03	1.38	1.66
新型コロナウイルス 感染症	全国	報告数	11,499	110	142	254	187	166	158	151	178	145	175
		※ 定点当たり	2.33	0.02	0.03	0.05	0.04	0.03	0.03	0.03	0.04	0.03	0.04
	全県	報告数	496	4	6	6	4	9	5	3	2	4	5
		定点当たり	1.36	0.01	0.02	0.02	0.01	0.02	0.01	0.01	0.01	0.01	0.01
	県域	報告数	176	1	3	1	2	1	2	1	1	2	1
		定点当たり	1.47	0.01	0.02	0.01	0.02	0.01	0.02	0.01	0.01	0.02	0.01

インフルエンザ/ COVID-19定点		項目	9	10-14	15-19	20-29	30-39	40-49	50-59	60-69	70-79	80歳以上
インフルエンザ (高病原性鳥インフル エンザを除く)	全国	報告数	9,657	34,124	10,221	5,023	7,711	7,875	3,790	2,185	1,313	932
		定点当たり	1.95	6.90	2.07	1.02	1.56	1.59	0.77	0.44	0.27	0.19
	全県	報告数	477	1,742	554	300	342	445	242	92	54	18
		定点当たり	1.30	4.76	1.51	0.82	0.93	1.22	0.66	0.25	0.15	0.05
	県域	報告数	179	629	203	84	131	134	89	29	25	9
		定点当たり	1.49	5.24	1.69	0.70	1.09	1.12	0.74	0.24	0.21	0.08
新型コロナウイルス 感染症	全国	報告数	198	1,042	650	1,172	1,176	1,356	1,303	944	928	1,064
		※ 定点当たり	0.04	0.21	0.13	0.24	0.24	0.27	0.26	0.19	0.19	0.22
	全県	報告数	5	36	29	59	61	81	68	38	37	34
		定点当たり	0.01	0.10	0.08	0.16	0.17	0.22	0.19	0.10	0.10	0.09
	県域	報告数	1	20	13	15	27	19	26	17	14	9
		定点当たり	0.01	0.17	0.11	0.12	0.22	0.16	0.22	0.14	0.12	0.08

※インフルエンザ、新型コロナウイルス感染症の全国の数値は厚生労働省からの公表後に表に反映します。

表2 報告数・定点当たり報告数、疾病・年齢階級別
(全県及び横浜市・川崎市・相模原市を除く県域) (その2)

2023年47週(11月20日～11月26日)

*表2は、各保健福祉事務所からの最新の報告をもとに作成しているため、国の還元データである表1および表3の数値と一致しないことがあります。

小児科定点	項目	合計	～5か月	～11か月	1歳	
RSウイルス 感染症	全国	報告数	176	19	20	62
		定点当たり	0.06	0.01	0.01	0.02
	全県	報告数	5	-	-	1
		定点当たり	0.02	-	-	0.00
	県域	報告数	1	-	-	-
		定点当たり	0.01	-	-	-
咽頭結膜熱	全国	報告数	11,139	47	268	1,447
		定点当たり	3.54	0.01	0.09	0.46
	全県	報告数	685	3	13	68
		定点当たり	2.94	0.01	0.06	0.29
	県域	報告数	226	1	2	26
		定点当たり	2.97	0.01	0.03	0.34
A群溶血性 レンサ球菌 咽頭炎	全国	報告数	12,146	3	31	270
		定点当たり	3.86	0.00	0.01	0.09
	全県	報告数	1,009	-	2	19
		定点当たり	4.33	-	0.01	0.08
	県域	報告数	223	-	-	3
		定点当たり	2.93	-	-	0.04
感染性胃腸炎	全国	報告数	13,781	96	618	1,769
		定点当たり	4.38	0.03	0.20	0.56
	全県	報告数	1,134	5	41	124
		定点当たり	4.87	0.02	0.18	0.53
	県域	報告数	424	1	13	44
		定点当たり	5.58	0.01	0.17	0.58
水痘	全国	報告数	363	4	13	26
		定点当たり	0.12	0.00	0.00	0.01
	全県	報告数	23	-	1	1
		定点当たり	0.10	-	0.00	0.00
	県域	報告数	8	-	-	1
		定点当たり	0.11	-	-	0.01
手足口病	全国	報告数	1,924	16	104	560
		定点当たり	0.61	0.01	0.03	0.18
	全県	報告数	95	3	4	18
		定点当たり	0.41	0.01	0.02	0.08
	県域	報告数	36	2	2	7
		定点当たり	0.47	0.03	0.03	0.09
伝染性紅斑	全国	報告数	45	-	5	6
		定点当たり	0.01	-	0.00	0.00
	全県	報告数	3	-	1	-
		定点当たり	0.01	-	0.00	-
	県域	報告数	-	-	-	-
		定点当たり	-	-	-	-
突発性発しん	全国	報告数	631	6	148	369
		定点当たり	0.20	0.00	0.05	0.12
	全県	報告数	43	-	11	25
		定点当たり	0.18	-	0.05	0.11
	県域	報告数	18	-	4	11
		定点当たり	0.24	-	0.05	0.14
ヘルパンギーナ	全国	報告数	276	2	24	63
		定点当たり	0.09	0.00	0.01	0.02
	全県	報告数	22	-	1	5
		定点当たり	0.09	-	0.00	0.02
	県域	報告数	4	-	-	2
		定点当たり	0.05	-	-	0.03
流行性耳下腺炎	全国	報告数	71	-	-	1
		定点当たり	0.02	-	-	0.00
	全県	報告数	4	-	-	-
		定点当たり	0.02	-	-	-
	県域	報告数	-	-	-	-
		定点当たり	-	-	-	-

表2 報告数・定点当たり報告数、疾病・年齢階級別
(全県及び横浜市・川崎市・相模原市を除く県域) (その4)

2023年47週(11月20日～11月26日)

*表2は、各保健福祉事務所からの最新の報告をもとに作成しているため、国の還元データである表1および表3の数値と一致しないことがあります。

眼科定点		項目	合計	～5か月	～11か月	1歳	2	3	4	5	6	7	8
急性出血性結膜炎	全国	報告数	11	1	-	-	1	-	1	1	-	-	-
		定点当たり	0.02	0.00	-	-	0.00	-	0.00	0.00	-	-	-
	全県	報告数	-	-	-	-	-	-	-	-	-	-	-
		定点当たり	-	-	-	-	-	-	-	-	-	-	-
	県域	報告数	-	-	-	-	-	-	-	-	-	-	-
		定点当たり	-	-	-	-	-	-	-	-	-	-	-
流行性角結膜炎	全国	報告数	658	3	11	25	24	29	29	21	15	14	19
		定点当たり	0.95	0.00	0.02	0.04	0.03	0.04	0.04	0.03	0.02	0.02	0.03
	全県	報告数	87	-	1	1	6	-	8	7	1	2	2
		定点当たり	1.74	-	0.02	0.02	0.12	-	0.16	0.14	0.02	0.04	0.04
	県域	報告数	30	-	-	-	3	-	4	2	-	2	1
		定点当たり	1.76	-	-	-	0.18	-	0.24	0.12	-	0.12	0.06

眼科定点		項目	9	10-14	15-19	20-29	30-39	40-49	50-59	60-69	70歳以上
急性出血性結膜炎	全国	報告数	-	-	-	3	2	-	1	-	1
		定点当たり	-	-	-	0.00	0.00	-	0.00	-	0.00
	全県	報告数	-	-	-	-	-	-	-	-	-
		定点当たり	-	-	-	-	-	-	-	-	-
	県域	報告数	-	-	-	-	-	-	-	-	-
		定点当たり	-	-	-	-	-	-	-	-	-
流行性角結膜炎	全国	報告数	12	22	23	59	174	87	34	31	26
		定点当たり	0.02	0.03	0.03	0.08	0.25	0.13	0.05	0.04	0.04
	全県	報告数	1	1	3	6	24	13	2	5	4
		定点当たり	0.02	0.02	0.06	0.12	0.48	0.26	0.04	0.10	0.08
	県域	報告数	1	1	2	3	5	2	1	2	1
		定点当たり	0.06	0.06	0.12	0.18	0.29	0.12	0.06	0.12	0.06

基幹定点(週報)		項目	合計	0歳	1-4	5-9	10-14	15-19	20-24	25-29	30-34	35-39	40-44
細菌性髄膜炎	全国	報告数	6	-	-	-	1	-	-	-	-	-	-
		定点当たり	0.01	-	-	-	0.00	-	-	-	-	-	-
	全県	報告数	-	-	-	-	-	-	-	-	-	-	-
		定点当たり	-	-	-	-	-	-	-	-	-	-	-
	県域	報告数	-	-	-	-	-	-	-	-	-	-	-
		定点当たり	-	-	-	-	-	-	-	-	-	-	-
無菌性髄膜炎	全国	報告数	13	1	-	-	1	-	-	2	1	1	-
		定点当たり	0.03	0.00	-	-	0.00	-	-	0.00	0.00	0.00	-
	全県	報告数	1	-	-	-	-	-	-	-	-	-	-
		定点当たり	0.08	-	-	-	-	-	-	-	-	-	-
	県域	報告数	-	-	-	-	-	-	-	-	-	-	-
		定点当たり	-	-	-	-	-	-	-	-	-	-	-
マイコプラズマ肺炎	全国	報告数	35	-	8	13	4	2	2	2	1	2	-
		定点当たり	0.07	-	0.02	0.03	0.01	0.00	0.00	0.00	0.00	0.00	-
	全県	報告数	1	-	-	1	-	-	-	-	-	-	-
		定点当たり	0.08	-	-	0.08	-	-	-	-	-	-	-
	県域	報告数	-	-	-	-	-	-	-	-	-	-	-
		定点当たり	-	-	-	-	-	-	-	-	-	-	-
クラミジア肺炎(オウム病を除く)	全国	報告数	-	-	-	-	-	-	-	-	-	-	-
		定点当たり	-	-	-	-	-	-	-	-	-	-	-
	全県	報告数	-	-	-	-	-	-	-	-	-	-	-
		定点当たり	-	-	-	-	-	-	-	-	-	-	-
	県域	報告数	-	-	-	-	-	-	-	-	-	-	-
		定点当たり	-	-	-	-	-	-	-	-	-	-	-
感染性胃腸炎(ロタウイルス)	全国	報告数	-	-	-	-	-	-	-	-	-	-	-
		定点当たり	-	-	-	-	-	-	-	-	-	-	-
	全県	報告数	-	-	-	-	-	-	-	-	-	-	-
		定点当たり	-	-	-	-	-	-	-	-	-	-	-
	県域	報告数	-	-	-	-	-	-	-	-	-	-	-
		定点当たり	-	-	-	-	-	-	-	-	-	-	-

基幹定点(週報)		項目	45-49	50-54	55-59	60-64	65-69	70歳以上
細菌性髄膜炎	全国	報告数	-	-	1	-	1	3
		定点当たり	-	-	0.00	-	0.00	0.01
	全県	報告数	-	-	-	-	-	-
		定点当たり	-	-	-	-	-	-
	県域	報告数	-	-	-	-	-	-
		定点当たり	-	-	-	-	-	-
無菌性髄膜炎	全国	報告数	1	1	-	-	1	4
		定点当たり	0.00	0.00	-	-	0.00	0.01
	全県	報告数	-	-	-	-	-	1
		定点当たり	-	-	-	-	-	0.08
	県域	報告数	-	-	-	-	-	-
		定点当たり	-	-	-	-	-	-
マイコプラズマ肺炎	全国	報告数	-	-	-	-	1	-
		定点当たり	-	-	-	-	0.00	-
	全県	報告数	-	-	-	-	-	-
		定点当たり	-	-	-	-	-	-
	県域	報告数	-	-	-	-	-	-
		定点当たり	-	-	-	-	-	-
クラミジア肺炎(オウム病を除く)	全国	報告数	-	-	-	-	-	-
		定点当たり	-	-	-	-	-	-
	全県	報告数	-	-	-	-	-	-
		定点当たり	-	-	-	-	-	-
	県域	報告数	-	-	-	-	-	-
		定点当たり	-	-	-	-	-	-
感染性胃腸炎(ロタウイルス)	全国	報告数	-	-	-	-	-	-
		定点当たり	-	-	-	-	-	-
	全県	報告数	-	-	-	-	-	-
		定点当たり	-	-	-	-	-	-
	県域	報告数	-	-	-	-	-	-
		定点当たり	-	-	-	-	-	-

表3 5週前～今週の推移 (その1)
(全県及び横浜市・川崎市・相模原市を除く県域)

2023年47週(11月20日～11月26日)

疾病名	項目		5週前	4週前	3週前	2週前	1週前	今週
			42週	43週	44週	45週	46週	47週
			(10月16日～ 10月22日)	(10月23日～ 10月29日)	(10月30日～ 11月05日)	(11月06日～ 11月12日)	(11月13日～ 11月19日)	(11月20日～ 11月26日)
インフルエンザ (高病原性鳥インフル ンザを除く)	全県	報告数	8,200	8,255	6,595	4,547	5,272	6,714
		定点当たり	22.47	22.80	18.32	12.53	14.64	18.34
	県域	報告数	2,598	2,666	2,244	1,738	2,078	2,456
		定点当たり	21.47	22.03	18.55	14.36	17.32	20.47
新型コロナウイルス 感染症	全県	報告数	798	604	507	422	445	496
		定点当たり	2.19	1.67	1.41	1.16	1.24	1.36
	県域	報告数	314	222	222	131	154	176
		定点当たり	2.60	1.83	1.83	1.08	1.28	1.47
RSウイルス 感染症	全県	報告数	14	7	5	10	12	5
		定点当たり	0.06	0.03	0.02	0.04	0.05	0.02
	県域	報告数	10	4	4	3	7	1
		定点当たり	0.13	0.05	0.05	0.04	0.09	0.01
咽頭結膜熱	全県	報告数	357	397	415	565	636	685
		定点当たり	1.53	1.70	1.80	2.44	2.78	2.94
	県域	報告数	107	79	117	154	199	226
		定点当たり	1.41	1.04	1.54	2.03	2.62	2.97
A群溶血性 レンサ球菌 咽頭炎	全県	報告数	614	671	724	777	914	1,009
		定点当たり	2.64	2.88	3.13	3.35	3.99	4.33
	県域	報告数	166	142	169	154	193	223
		定点当たり	2.18	1.87	2.22	2.03	2.54	2.93
感染性胃腸炎	全県	報告数	631	721	693	843	967	1,134
		定点当たり	2.71	3.09	3.00	3.63	4.22	4.87
	県域	報告数	230	277	259	351	456	424
		定点当たり	3.03	3.64	3.41	4.62	6.00	5.58
水痘	全県	報告数	22	14	24	27	28	23
		定点当たり	0.09	0.06	0.10	0.12	0.12	0.10
	県域	報告数	6	3	5	8	6	8
		定点当たり	0.08	0.04	0.07	0.11	0.08	0.11
手足口病	全県	報告数	252	230	165	174	164	95
		定点当たり	1.08	0.99	0.71	0.75	0.72	0.41
	県域	報告数	100	86	56	54	76	36
		定点当たり	1.32	1.13	0.74	0.71	1.00	0.47
伝染性紅斑	全県	報告数	3	4	1	5	4	3
		定点当たり	0.01	0.02	0.00	0.02	0.02	0.01
	県域	報告数	1	2	-	3	1	-
		定点当たり	0.01	0.03	-	0.04	0.01	-
突発性発しん	全県	報告数	49	42	25	50	53	43
		定点当たり	0.21	0.18	0.11	0.22	0.23	0.18
	県域	報告数	17	16	8	13	14	18
		定点当たり	0.22	0.21	0.11	0.17	0.18	0.24

表3 5週前～今週の推移 (その2)
(全県及び横浜市・川崎市・相模原市を除く県域)

2023年47週(11月20日～11月26日)

疾病名	項目		5週前	4週前	3週前	2週前	1週前	今週
			42週	43週	44週	45週	46週	47週
			(10月16日～ 10月22日)	(10月23日～ 10月29日)	(10月30日～ 11月05日)	(11月06日～ 11月12日)	(11月13日～ 11月19日)	(11月20日～ 11月26日)
ヘルパンギーナ	全県	報告数	39	21	16	19	19	22
		定点当たり	0.17	0.09	0.07	0.08	0.08	0.09
	県域	報告数	7	6	6	2	6	4
		定点当たり	0.09	0.08	0.08	0.03	0.08	0.05
流行性耳下腺炎	全県	報告数	13	12	8	16	13	4
		定点当たり	0.06	0.05	0.03	0.07	0.06	0.02
	県域	報告数	4	2	4	3	4	-
		定点当たり	0.05	0.03	0.05	0.04	0.05	-
急性出血性 結膜炎	全県	報告数	1	-	1	-	2	-
		定点当たり	0.02	-	0.02	-	0.04	-
	県域	報告数	-	-	1	-	1	-
		定点当たり	-	-	0.06	-	0.06	-
流行性角結膜炎	全県	報告数	88	84	96	96	93	87
		定点当たり	1.76	1.65	1.88	1.85	1.86	1.74
	県域	報告数	30	23	31	27	38	30
		定点当たり	1.76	1.35	1.82	1.59	2.24	1.76
細菌性髄膜炎	全県	報告数	2	-	2	-	-	-
		定点当たり	0.17	-	0.17	-	-	-
	県域	報告数	-	-	-	-	-	-
		定点当たり	-	-	-	-	-	-
無菌性髄膜炎	全県	報告数	-	1	-	2	-	1
		定点当たり	-	0.08	-	0.17	-	0.08
	県域	報告数	-	-	-	1	-	-
		定点当たり	-	-	-	0.20	-	-
マイコプラズマ 肺炎	全県	報告数	1	-	2	2	1	1
		定点当たり	0.08	-	0.17	0.17	0.08	0.08
	県域	報告数	-	-	1	1	1	-
		定点当たり	-	-	0.20	0.20	0.20	-
クラミジア肺炎 (オウム病を 除く)	全県	報告数	-	-	-	-	-	-
		定点当たり	-	-	-	-	-	-
	県域	報告数	-	-	-	-	-	-
		定点当たり	-	-	-	-	-	-
感染性胃腸炎 (ロタウイルス)	全県	報告数	-	-	-	-	-	-
		定点当たり	-	-	-	-	-	-
	県域	報告数	-	-	-	-	-	-
		定点当たり	-	-	-	-	-	-

全数報告疾病届出数一覧表

(1998年13週までは横浜市・川崎市を除く。1998年14週以降は横浜市・川崎市・相模原市を除く。)

類型別	疾患名	14年 累計	15年 累計	16年 累計	17年 累計	18年 累計	19年 累計	20年 累計	21年 累計	22年 累計	23年	23年	23年	23年	23年	23年	23年 累計	
											42週 10/16~ 10/22	43週 10/23~ 10/29	44週 10/30~ 11/5	45週 11/6~ 11/12	46週 11/13~ 11/19	47週 11/20~ 11/26		
一類感 染症	エボラ出血熱																	
	クリミア・コンゴ出血熱																	
	痘そう																	
	南米出血熱																	
	ベスト																	
	マールブルグ病 ラッサ熱																	
二類感 染症	急性灰白髄炎																	
	結核	625	657	537	504	560	499	353	333	334	5	5	3	4	2	3	243	
	ジフテリア																	
	重症急性呼吸器症候群（病原体がコロナウイルス 属SARSコロナウイルスであるものに限る） 鳥インフルエンザ(H5N1)																	
三類感 染症	コレラ			1														
	細菌性赤痢	5	4	4	8	5	1					1					1	
	腸管出血性大腸菌感染症	83	56	128	95	122	49	48	35	51		1	1	1	1	1	60	
	腸チフス	1			2	1				1								
	パラチフス	1	1				1											
四類感 染症	E型肝炎	4	5	7	6	16	17	9	15	14							1	19
	ウエストナイル熱																	
	A型肝炎	4	3	8	4	22	10	3	1			1						1
	エキノコックス症									1								
	エムボックス※																	
	黄熱																	
	オウム病									1								
	オムスク出血熱																	
	回帰熱																	
	キャサスル森林病																	
	Q熱																	
	狂犬病																	
	コクシジオイデス症																	
	ジカウイルス感染症																	
	重症熱性血小板減少症候群																	
	腎症候性出血熱																	
	西部ウマ脳炎																	
	ダニ媒介脳炎																	
	炭疽																	
	チクングニア熱																	
	つつが虫病	12	11	14	16	13	17	26	16	22				2	1	1	1	6
	デング熱	6	12	5	8	4	7	1		2							1	3
	東部ウマ脳炎																	
	鳥インフルエンザ(H5N1を除く)																	
	ニパウイルス感染症																	
	日本紅斑熱										1							
	日本脳炎																	
	ハンタウイルス肺症候群																	
	Bウイルス病																	
	鼻疽																	
	ブルセラ症																	
	ベネズエラウマ脳炎																	
	ヘンドラウイルス感染症																	
	発しんチフス																	
	ボツリヌス症																	
	マラリア	3		3														
	野兔病																	
	ライム病	1																
	リッサウイルス感染症																	
	リフトバレー熱																	
	類鼻疽																	
	レジオネラ症	60	54	42	37	39	51	41	39	44		2	4	1	1	2	2	49
	レプトスピラ症		1															
	ロッキー山紅斑熱																	
	五類感 染症	アメーバ赤痢	23	26	23	20	23	16	17	19	13		1					14
ウイルス性肝炎（E型肝炎及びA型肝炎を除く）		4	1	4	8	4	4	1	2	3								
カルバペネム耐性腸内細菌目細菌感染症※		7	32	26	42	83	62	39	31	26	3	1		2	2	2	40	
急性弛緩性麻痺							2			1								
急性脳炎（ウエストナイル脳炎、西部ウマ脳炎、 ダニ媒介脳炎、東部ウマ脳炎、日本脳炎、ベネズ エラウマ脳炎及びリフトバレー熱を除く）		2	7	19	4	2	12	5	2	8	1				1	1	1	13
クリプトスポリジウム症																		
クロイツフェルトヤコブ病		2	4	1	11	4	2	3	1	4								1
劇症型溶血性レンサ球菌感染症		5	10	23	12	21	23	21	15	24	2	1						15
後天性免疫不全症候群		9	12	13	19	17	20	9	17	9	1		1	2				13
ジアルジア症		1		1	1	4	3	1	1									
侵襲性インフルエンザ菌感染症		4	6	4	11	12	15	11	4	7								16
侵襲性髄膜炎菌感染症		2	1	1	2		3											
侵襲性肺炎球菌感染症		31	53	65	56	59	70	33	29	27		2	2	1		2		45
水痘（入院例）		2	4	4	3	16	20	13	8	10				1				12
先天性風しん症候群																		
梅毒		24	40	81	97	114	80	54	107	190	3	3	5	4	3			213
播種性クリプトコックス症			3	2	5	3	6	2	3	3								4
破傷風		2	1	8		3	3		1	1								1
バンコマイシン耐性黄色ブドウ球菌感染症																		
バンコマイシン耐性腸球菌感染症		4	9	5	3		1	1	1									1
百日咳						311	180	36	10	7					1			21
風しん	13	4	3	1	111	86	2		1								1	
麻しん	22	5	4	1		39	1											
薬剤耐性アシネトバクター感染症	1		2	1	2													

※令和5年5月26日よりサル痘はエムボックスに、カルバペネム耐性腸内細菌科細菌感染症はカルバペネム耐性腸内細菌目細菌感染症に名称が変更になっています