



今週の注目感染症

～破傷風～

原因菌は破傷風菌で、土壌などに芽胞の状態が存在します。酸素が豊富な状態では増殖出来ませんが、深い刺傷・ペットやヒトからの咬傷の患部で菌が増え、毒素をつくります。破傷風菌毒素は末梢神経に取り込まれ、開口障害や嚥下障害、けいれんを引き起こします。

日本ではワクチンが定期接種となっているため発生数は少ないですが、ワクチン接種後10年ほどで効果が低下します。外傷時には破傷風トキソイドの予防投与を速やかに行うことが重要です。日常的な予防としてはけがをしないよう気を付けること、泥や唾液で汚染された傷の場合には病院を受診しましょう。

今週の全数把握対象疾患

(当該週の国による集計及び各保健福祉事務所からの報告をもとに期日を決めて集計しているため、集計数が前後することがあります。)

分類	対象疾患	内訳				神奈川県 (今週)	神奈川県 (2023年累計)
		県域	横浜市	川崎市	相模原市		
二類	結核	2	5	7	2	16	834
三類	腸管出血性大腸菌感染症	1		2	1	4	313
四類	E型肝炎		1			1	55
	つつが虫病	1				1	5
	レジオネラ症	2		1		3	121
五類	カルバペネム耐性腸内細菌目細菌感染症	1				1	107
	急性脳炎	1				1	33
	劇症型溶血性レンサ球菌感染症		1			1	54
	侵襲性肺炎球菌感染症		1	1		2	112
	梅毒	3	8	1	1	13	594
	破傷風			1		1	5
	百日咳	1		4		5	44

全数把握対象疾患情報

- ・結核16例：年齢群は10歳未満1例、20歳代3例、30歳代2例、40歳代1例、60歳代3例、70歳代2例、80歳代2例、90歳以上2例、病型は肺結核6例、肺結核および結核性胸膜炎2例、リンパ節結核1例、無症状病原体保有者7例
- ・腸管出血性大腸菌感染症4例：年齢群は20歳代1例、30歳代2例、50歳代1例、血清型・毒素型は、O103・VT1 1例、O157・VT1VT2 1例、O157・VT2 1例、O不明・VT1 1例、推定感染経路は経口感染1例、不明3例、推定感染地域は神奈川県2例、日本国内都道府県不明1例、不明1例
- ・E型肝炎1例：年齢群は70歳代、推定感染経路は経口感染(イノシシ肉)、感染地域は日本国内都道府県不明
- ・つつが虫病1例：年齢群は60歳代、感染経路はその他、感染地域は神奈川県
- ・レジオネラ症3例：年齢群は60歳代1例、80歳代1例、90歳以上1例、病型は肺炎型2例、無症状病原体保有者1名、感染経路は水系感染1例、不明2例、推定感染地域は神奈川県2例、新潟県1例
- ・カルバペネム耐性腸内細菌目細菌感染症1例：年齢群は70歳代、菌種は *Klebsiella aerogenes*、推定感染経路は以前からの保菌、推定感染地域は神奈川県
- ・急性脳炎1例：年齢群は10歳未満、病原体はインフルエンザウイルスA型、推定感染経路は飛沫感染、推定感染地域は神奈川県
- ・劇症型溶血性レンサ球菌感染症1例：年齢群は90歳以上、血清群はC群、推定感染経路は不明、推定感染地域は神奈川県
- ・侵襲性肺炎球菌感染症2例：年齢群は10歳未満1例、30歳代1例、推定感染経路は飛沫感染1例、不明1例、推定感染地域は神奈川県2例、ワクチン接種歴は有り1例(4回接種)、無し1例
- ・梅毒13例：年齢群は20歳代5例、30歳代2例、40歳代2例、50歳代2例、60歳代2例、病型は早期顕症梅毒Ⅰ期9例、早期顕症梅毒Ⅱ期3例、無症状病原体保有者1例、推定感染経路は性的接触13例、推定感染地域は神奈川県9例、東京都1例、栃木県1例、日本国内都道府県不明1例、不明1例
- ・破傷風1例：年齢群は40歳代、推定感染経路は創傷感染、感染地域は神奈川県、ワクチン接種歴は有り
- ・百日咳5例：年齢群は10歳未満2例、10歳代1例、50歳代2例、推定感染経路は家庭内感染4例、不明1例、推定感染地域は神奈川県5例、ワクチン接種歴は有り3例(いずれも4回接種)、不明2例

入院サーベイランス※(神奈川県全県の基幹定点12医療機関からの報告)

- ・新型コロナウイルス感染症入院者数17例：年齢群は10歳未満2例、30歳代1例、50歳代1例、60歳代3例、70歳代2例、80歳以上8例
- ・インフルエンザ入院者数15例：年齢群は10歳未満10例、50歳代1例、60歳代1例、70歳代2例、80歳以上1例

※ 2023年第39週より掲載開始

今週の定点把握対象疾患

・インフルエンザの定点当たり報告数が、全県14.64(前週12.53)、横浜市12.03(前週10.41)、川崎市15.16(前週12.43)、相模原市15.08(前週14.79)、県域17.32(前週14.36)、横須賀市15.07(前週9.14)、茅ヶ崎市27.00(前週19.91)、平塚保健福祉事務所27.73(前週23.45)、鎌倉保健福祉事務所13.70(前週9.40)、鎌倉保健福祉事務所三崎センター18.33(前週18.33)、小田原保健福祉事務所19.00(前週17.70)、厚木保健福祉事務所28.89(前週21.95)、厚木保健福祉事務所大和センター10.67(前週9.33)で注意報レベル(10)を超えています。平塚保健福祉事務所秦野センター9.50(前週11.90)となり注意報レベル(10)を下回りました。

・咽頭結膜熱の定点当たり報告数が川崎市5.81(前週5.41)、茅ヶ崎市4.14(前週3.43)、厚木保健福祉事務所4.42(前週3.17)、厚木保健福祉事務所大和センター3.38(前週3.50)となり、警報レベル(3)を超えています。

神奈川県感染症情報センター

神奈川県衛生研究所 企画情報部 衛生情報課

TEL:0467-83-4400(代表)

FAX:0467-89-5211(企画情報部)

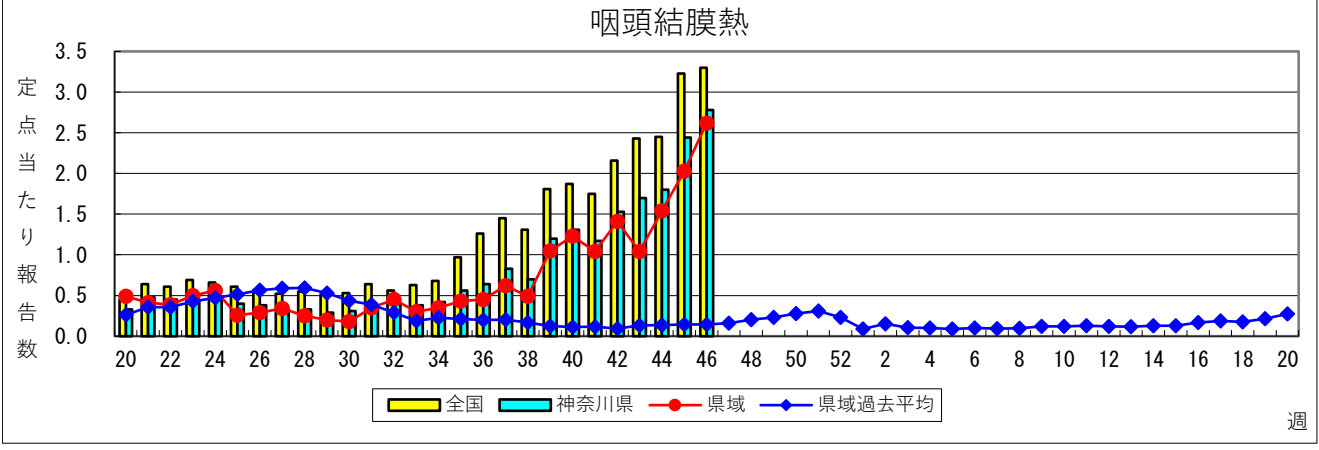
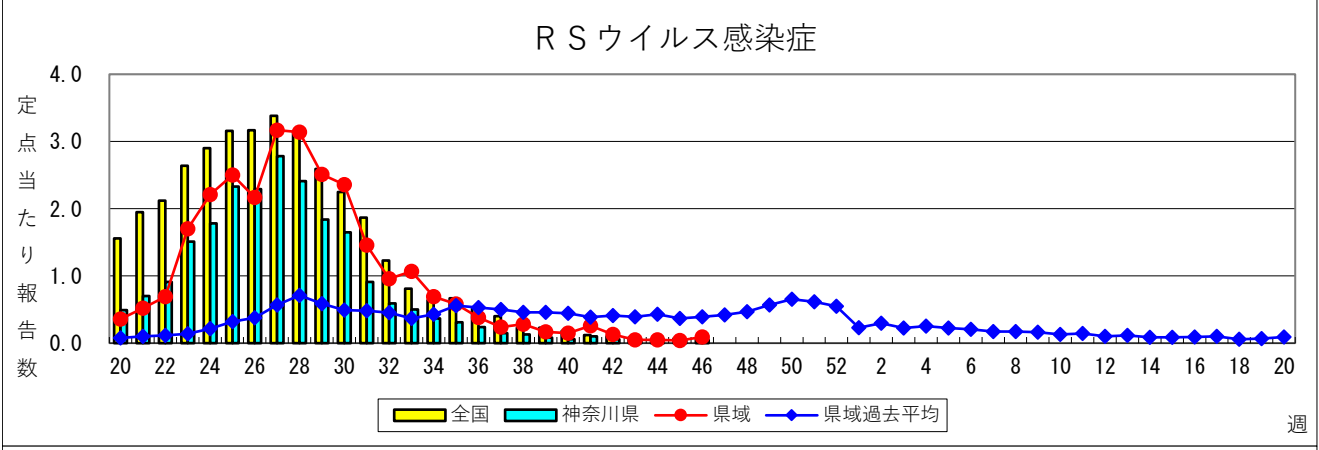
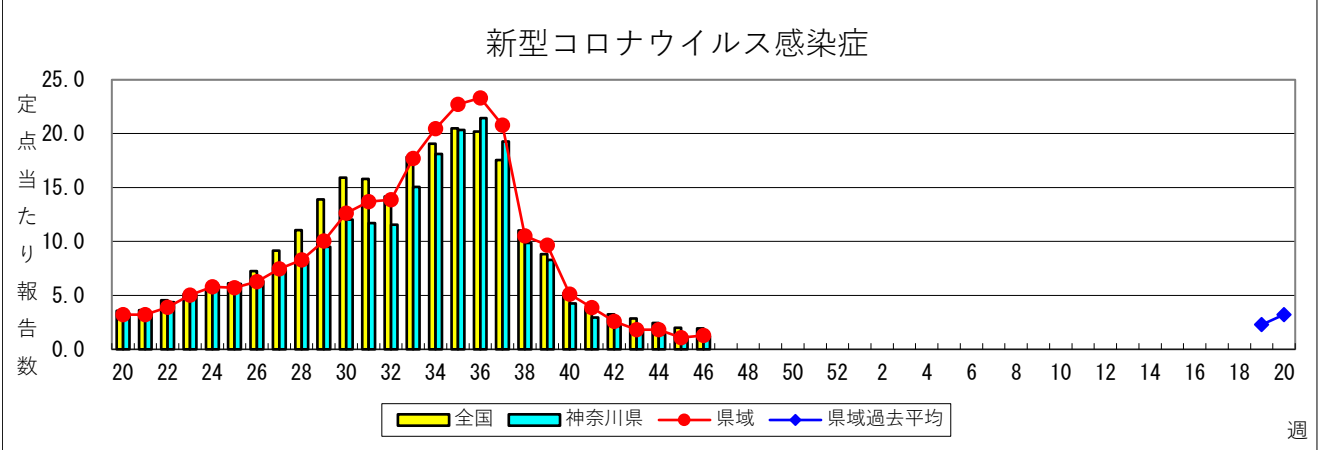
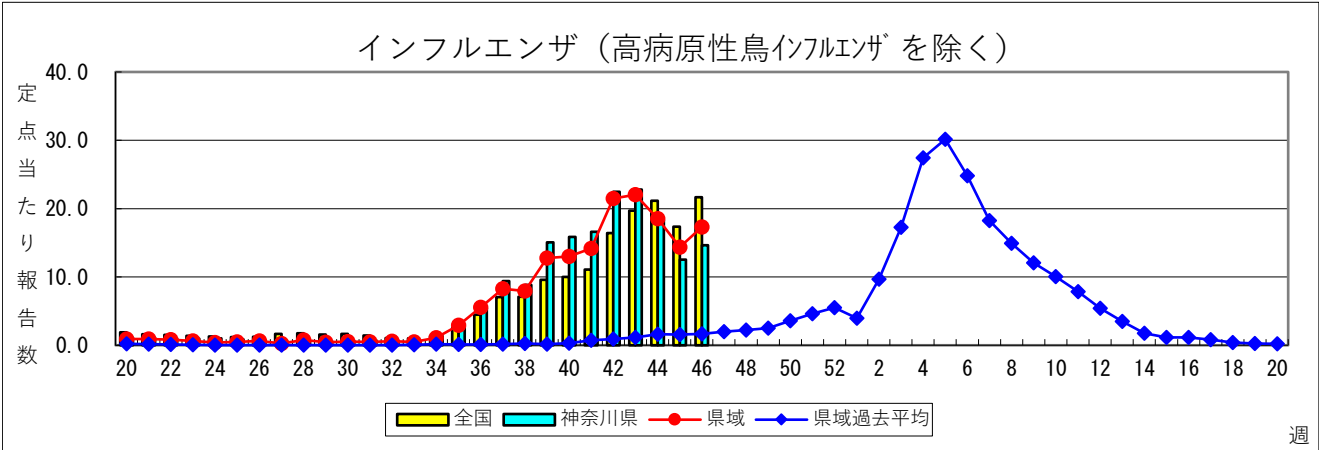
* 県域とは、神奈川県内の市町村のうち横浜市、川崎市、相模原市を除いた地域です

感染症発生動向調査事業は「感染症の予防及び感染症の患者に対する医療に関する法律」によって行われています。

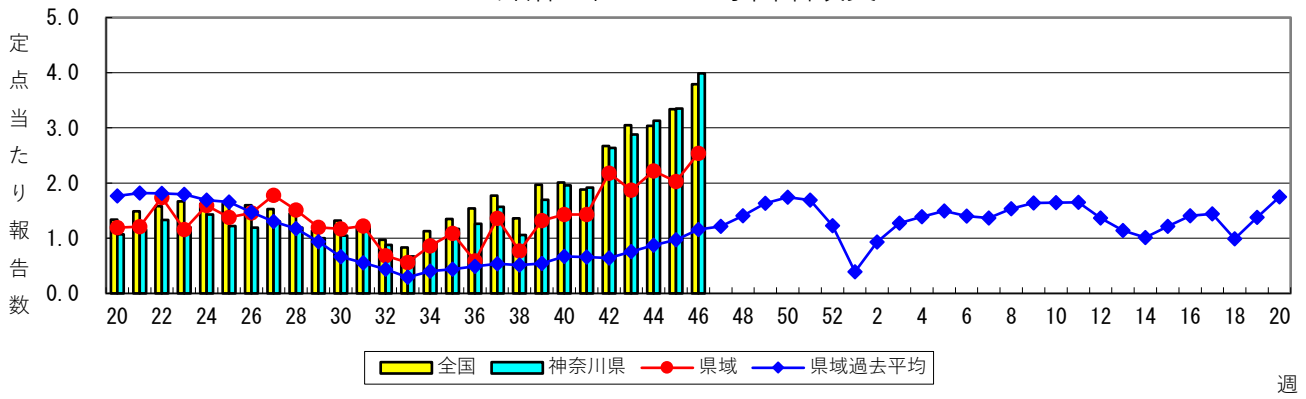
感染症発生動向調査：週報対象疾患の時系列グラフ

※疾患名の括弧書きは、一般名称であり、正式名称ではありません。
 ※神奈川県&県域（横浜市・川崎市・相模原市を除く）のデータです。

2023年46週
 (11月13日～11月19日)

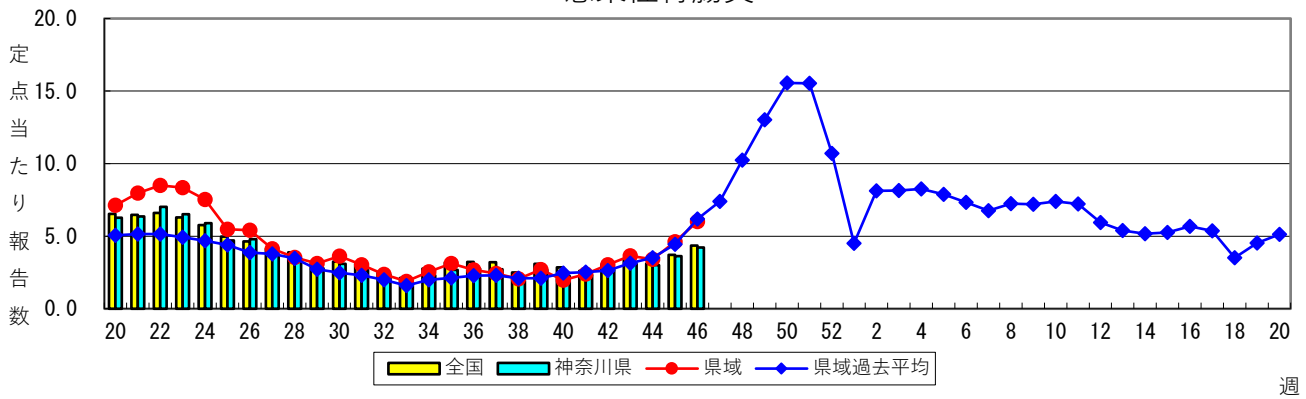


A群溶血性レンサ球菌咽頭炎



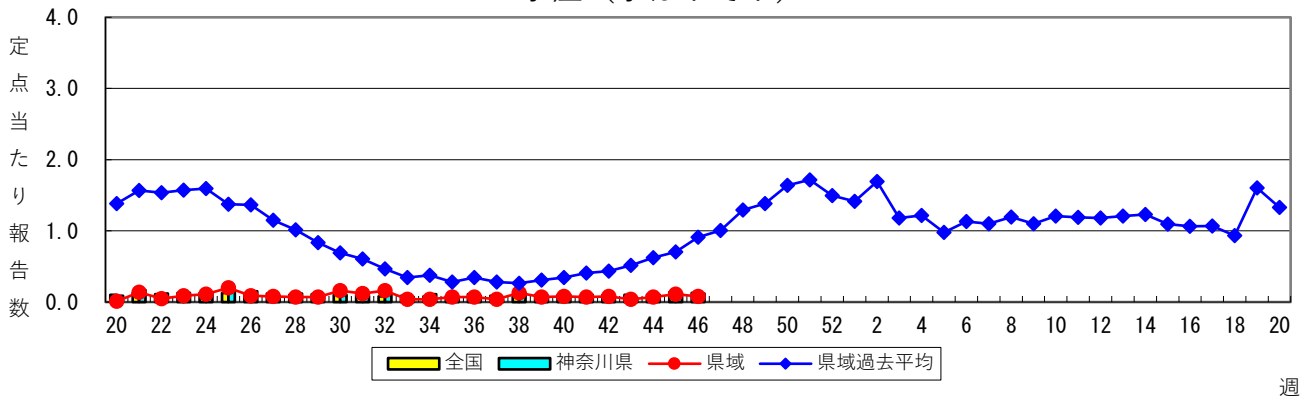
週

感染性胃腸炎



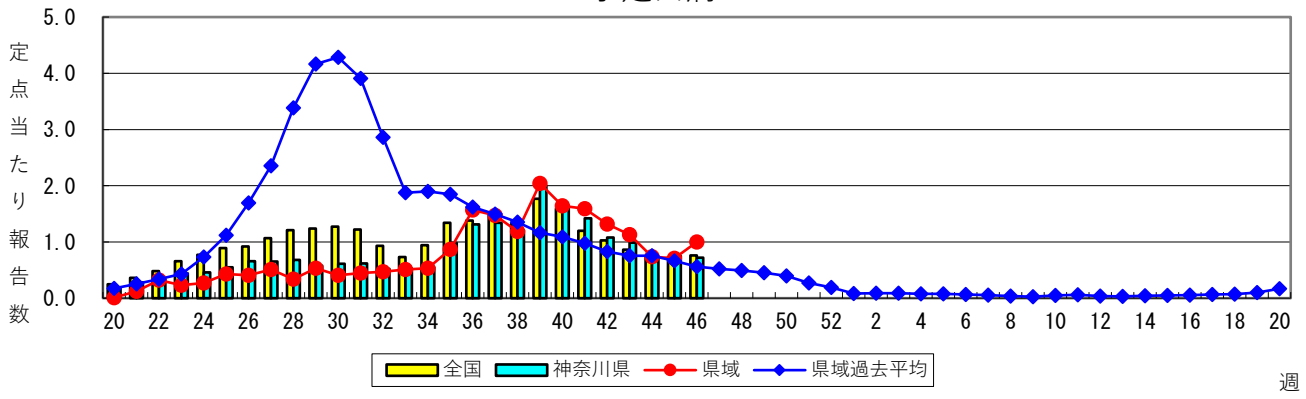
週

水痘（水ぼうそう）



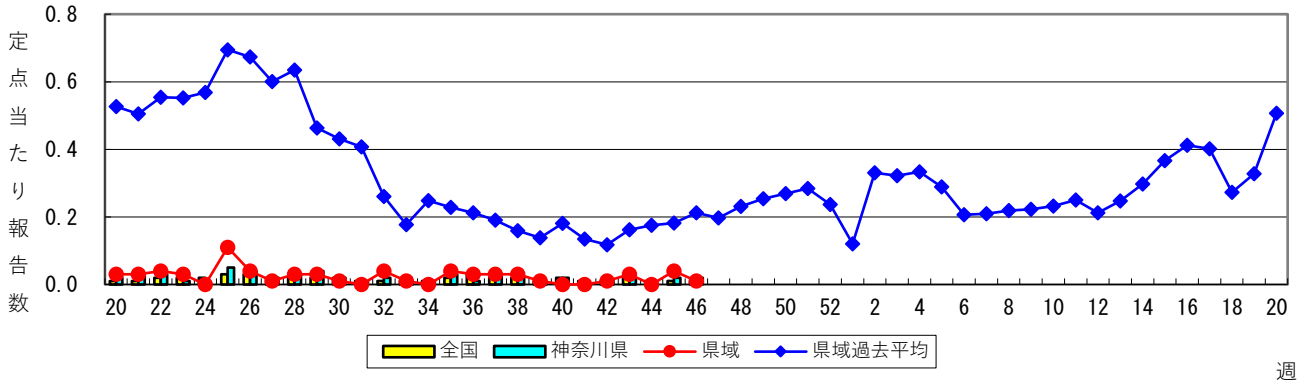
週

手足口病

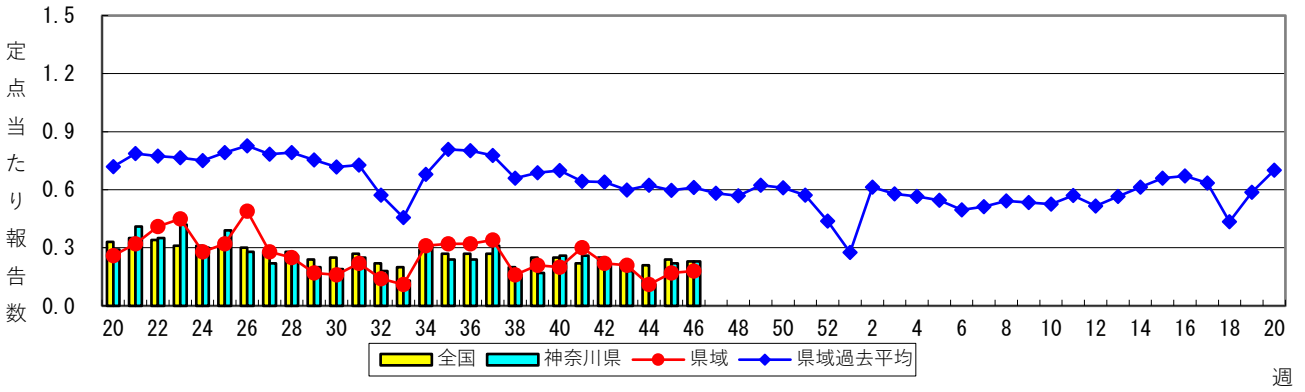


週

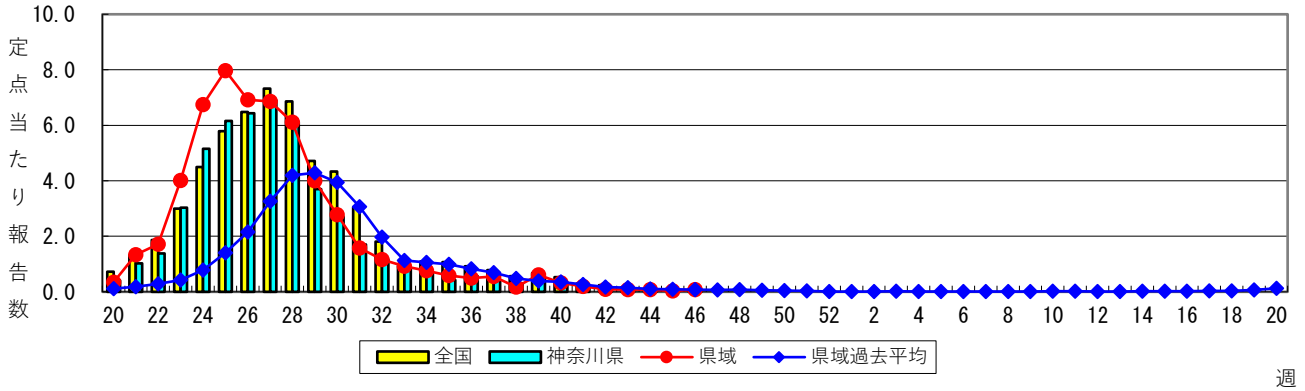
伝染性紅斑（リンゴ病）



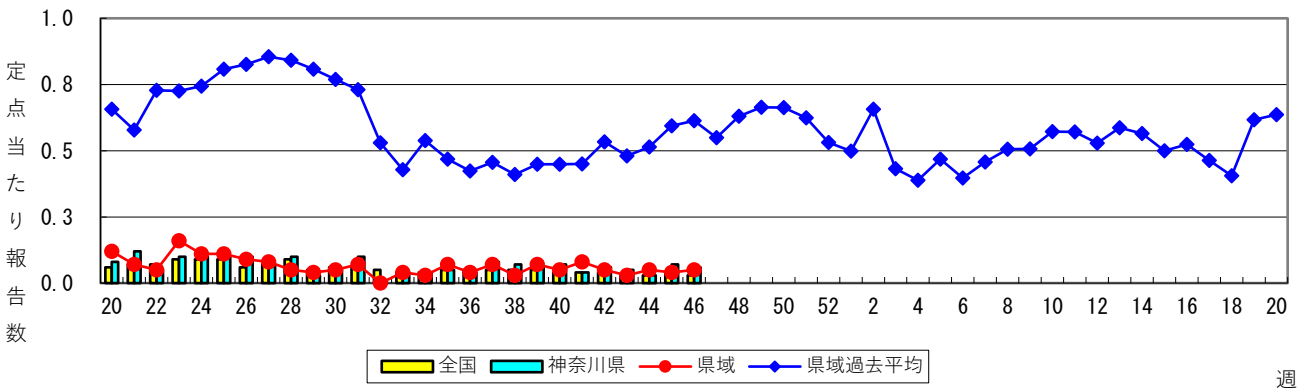
突発性発しん



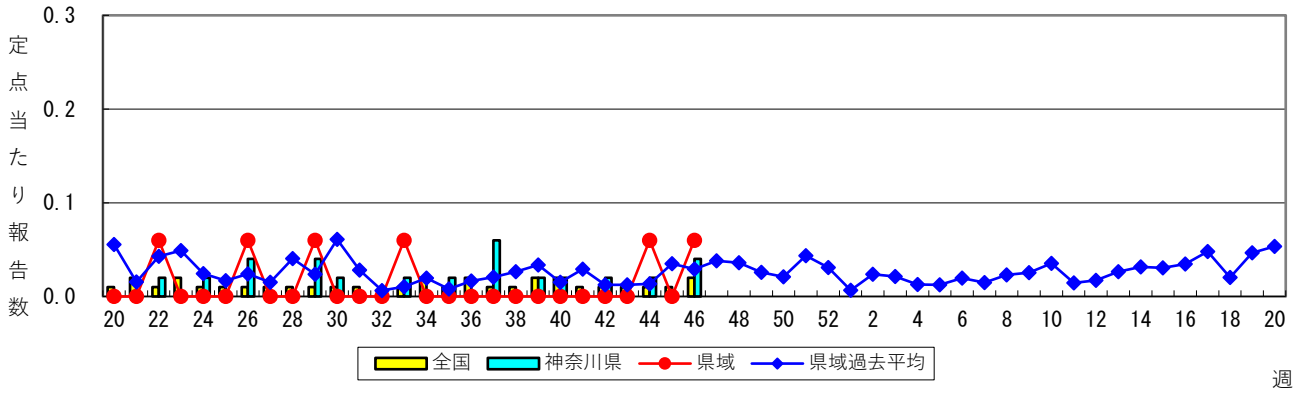
ヘルパンギーナ



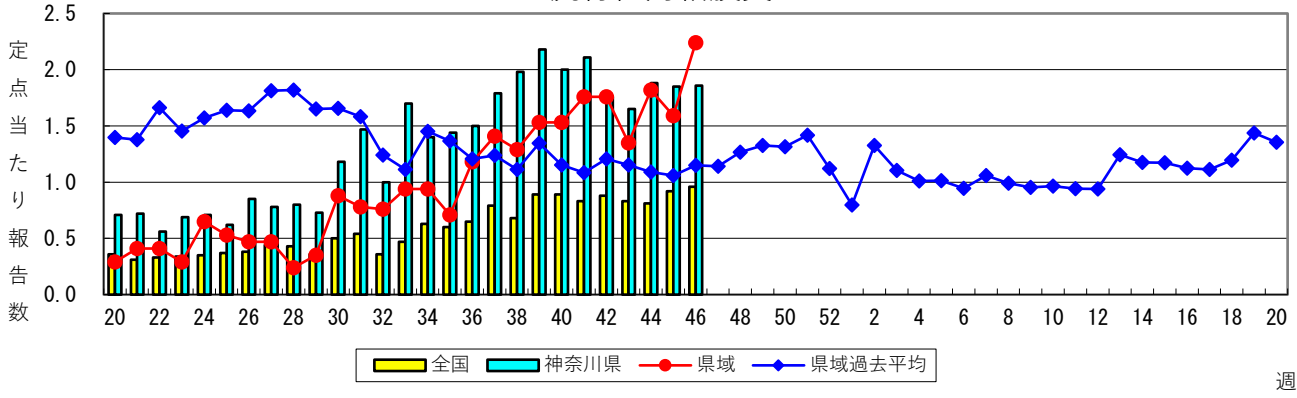
流行性耳下腺炎（おたふくかぜ）



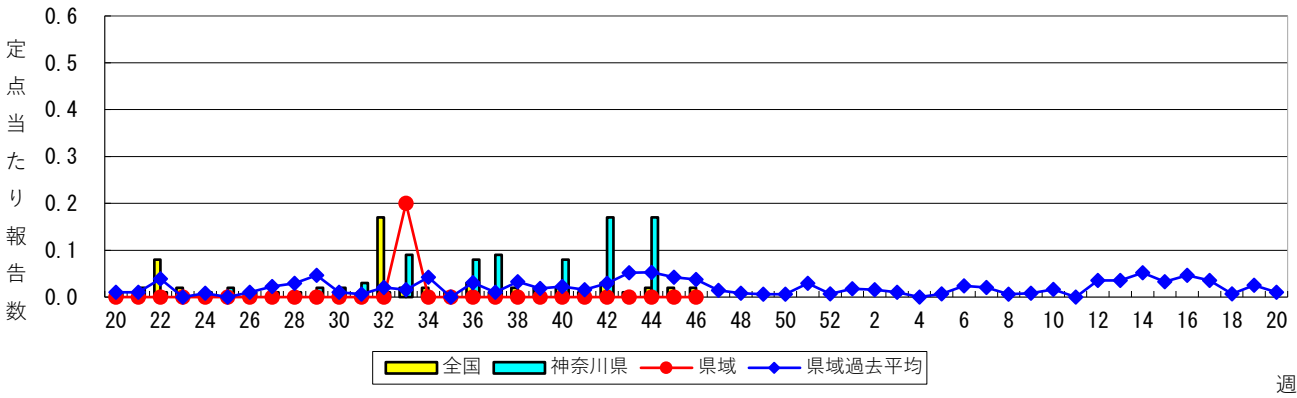
急性出血性結膜炎



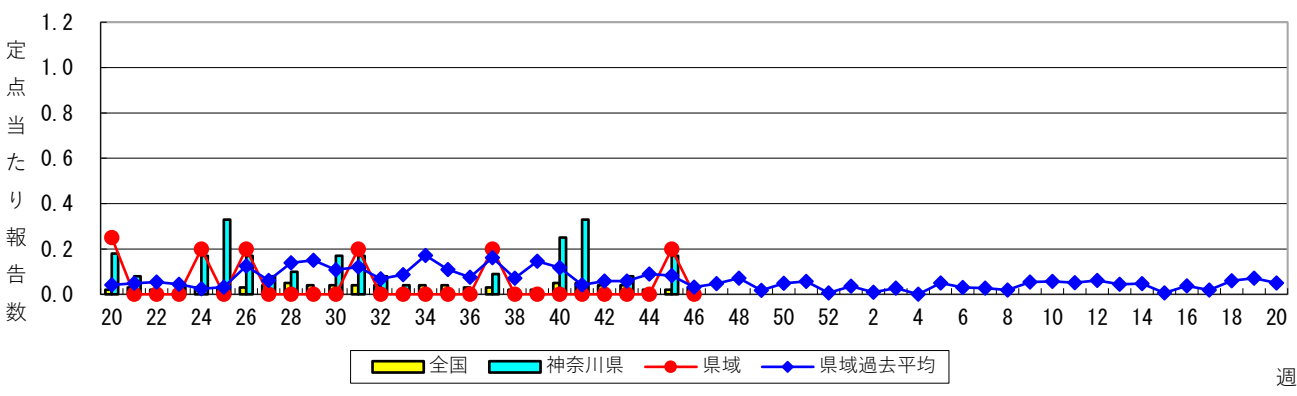
流行性角結膜炎



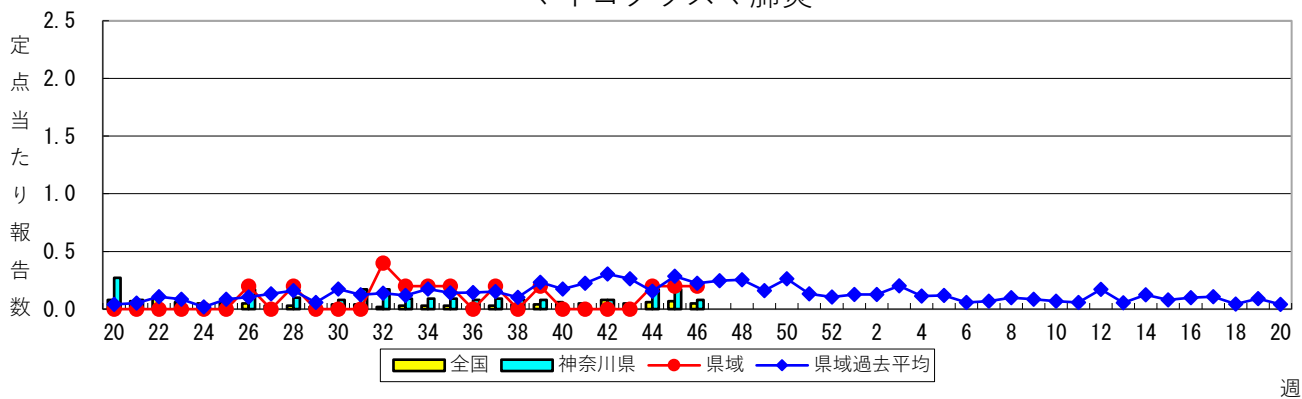
細菌性髄膜炎



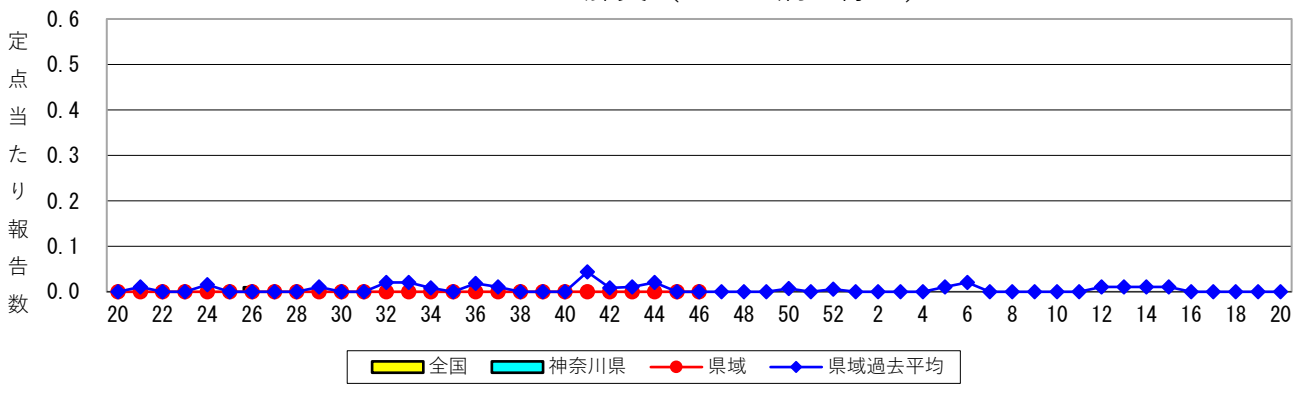
無菌性髄膜炎



マイコプラズマ肺炎



クラミジア肺炎（オウム病を除く）



感染性胃腸炎（ロタウイルス）

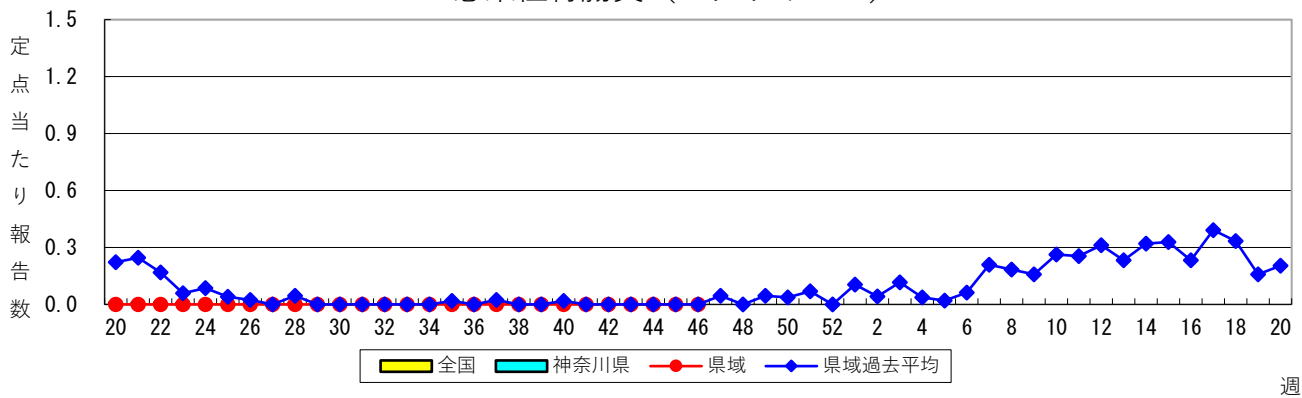


表1 報告数・定点当たり報告数 疾病、政令市・保健所別 (その1)

2023年46週(11月13日～11月19日)

神奈川県	インフルエンザ (高病原性鳥インフルエンザを除く)		新型コロナウイルス 感染症		RSウイルス感染症		咽頭結膜熱		A群溶血性レンサ球菌 咽頭炎	
	報告数	定点当たり	報告数	定点当たり	報告数	定点当たり	報告数	定点当たり	報告数	定点当たり
全県	5,272	14.64	445	1.24	12	0.05	636	2.78	914	3.99
横浜市	1,696	12.03	165	1.17	-	-	188	2.19	325	3.78
川崎市	925	15.16	72	1.18	4	0.11	215	5.81	260	7.03
相模原市	573	15.08	54	1.42	1	0.03	34	1.13	136	4.53
県域 <small>(横浜市、川崎市、相模原市を除く)</small>	2,078	17.32	154	1.28	7	0.09	199	2.62	193	2.54
横須賀市	211	15.07	16	1.14	1	0.11	26	2.89	16	1.78
藤沢市	132	8.25	18	1.13	1	0.10	23	2.30	24	2.40
茅ヶ崎市	297	27.00	16	1.45	-	-	29	4.14	24	3.43
平塚	305	27.73	32	2.91	-	-	11	1.57	13	1.86
平塚 秦野センター	95	9.50	15	1.50	-	-	16	2.67	28	4.67
鎌倉	137	13.70	10	1.00	1	0.17	11	1.83	14	2.33
鎌倉 三崎センター	55	18.33	5	1.67	-	-	2	1.00	4	2.00
小田原	190	19.00	8	0.80	-	-	1	0.17	19	3.17
小田原 足柄上センター	8	1.60	-	-	-	-	-	-	1	0.33
厚木	520	28.89	28	1.56	3	0.25	53	4.42	36	3.00
厚木 大和センター	128	10.67	6	0.50	1	0.13	27	3.38	14	1.75

神奈川県	感染性胃腸炎		水痘		手足口病		伝染性紅斑		突発性発しん	
	報告数	定点当たり	報告数	定点当たり	報告数	定点当たり	報告数	定点当たり	報告数	定点当たり
全県	967	4.22	28	0.12	164	0.72	4	0.02	53	0.23
横浜市	254	2.95	9	0.10	38	0.44	1	0.01	21	0.24
川崎市	135	3.65	11	0.30	25	0.68	1	0.03	12	0.32
相模原市	122	4.07	2	0.07	25	0.83	1	0.03	6	0.20
県域 <small>(横浜市、川崎市、相模原市を除く)</small>	456	6.00	6	0.08	76	1.00	1	0.01	14	0.18
横須賀市	64	7.11	-	-	7	0.78	-	-	3	0.33
藤沢市	47	4.70	2	0.20	2	0.20	-	-	2	0.20
茅ヶ崎市	36	5.14	-	-	9	1.29	-	-	1	0.14
平塚	38	5.43	-	-	9	1.29	1	0.14	1	0.14
平塚 秦野センター	66	11.00	1	0.17	12	2.00	-	-	2	0.33
鎌倉	21	3.50	1	0.17	2	0.33	-	-	1	0.17
鎌倉 三崎センター	-	-	-	-	2	1.00	-	-	1	0.50
小田原	12	2.00	-	-	25	4.17	-	-	-	-
小田原 足柄上センター	2	0.67	-	-	-	-	-	-	-	-
厚木	138	11.50	1	0.08	7	0.58	-	-	3	0.25
厚木 大和センター	32	4.00	1	0.13	1	0.13	-	-	-	-

神奈川県	ヘルパンギーナ		流行性耳下腺炎		急性出血性結膜炎		流行性角結膜炎		細菌性髄膜炎	
	報告数	定点当たり	報告数	定点当たり	報告数	定点当たり	報告数	定点当たり	報告数	定点当たり
全県	19	0.08	13	0.06	2	0.04	93	1.86	-	-
横浜市	8	0.09	6	0.07	-	-	26	1.30	-	-
川崎市	3	0.08	1	0.03	-	-	18	2.00	-	-
相模原市	2	0.07	2	0.07	1	0.25	11	2.75	-	-
県域 <small>(横浜市、川崎市、相模原市を除く)</small>	6	0.08	4	0.05	1	0.06	38	2.24	-	-
横須賀市	2	0.22	-	-	-	-	1	0.50	-	-
藤沢市	-	-	-	-	-	-	4	1.33	-	-
茅ヶ崎市	-	-	-	-	-	-	11	5.50
平塚	-	-	-	-	-	-	-	-	-	-
平塚 秦野センター	1	0.17	1	0.17	-	-	-	-
鎌倉	1	0.17	1	0.17	-	-	2	2.00
鎌倉 三崎センター	-	-	-	-
小田原	-	-	-	-	-	-	1	1.00
小田原 足柄上センター	-	-	-	-	-	-
厚木	2	0.17	1	0.08	-	-	12	4.00	-	-
厚木 大和センター	-	-	1	0.13	1	0.50	7	3.50

表2 報告数・定点当たり報告数、疾病・年齢階級別

2023年46週(11月13日～11月19日)

(全県及び横浜市・川崎市・相模原市を除く県域) (その1)

*表2は、各保健福祉事務所からの最新の報告をもとに作成しているため、国の還元データである表1および表3の数値と一致しないことがあります。

インフルエンザ/ COVID-19定点		項目	合計	～5か月	～11か月	1歳	2	3	4	5	6	7	8
インフルエンザ (高病原性鳥イン フルゼンザを除く)	全国	報告数	106,940	266	597	2,222	2,993	4,088	5,349	6,517	7,129	8,015	8,442
		定点当たり	21.66	0.05	0.12	0.45	0.61	0.83	1.08	1.32	1.44	1.62	1.71
	全県	報告数	5,272	9	24	94	124	206	224	273	344	377	398
		定点当たり	14.64	0.02	0.07	0.26	0.34	0.57	0.62	0.76	0.96	1.05	1.11
	県域	報告数	2,078	6	13	41	58	96	79	110	143	165	173
		定点当たり	17.32	0.05	0.11	0.34	0.48	0.80	0.66	0.92	1.19	1.38	1.44
新型コロナウイルス感染症	全国	報告数	9,648	80	120	197	166	135	129	151	125	121	142
		定点当たり	1.95	0.02	0.02	0.04	0.03	0.03	0.03	0.03	0.03	0.02	0.03
	全県	報告数	445	2	5	10	10	8	2	4	2	5	3
		定点当たり	1.24	0.01	0.01	0.03	0.03	0.02	0.01	0.01	0.01	0.01	0.01
	県域	報告数	154	1	3	3	3	4	-	-	2	2	2
		定点当たり	1.28	0.01	0.02	0.02	0.02	0.03	-	-	0.02	0.02	0.02

インフルエンザ/ COVID-19定点		項目	9	10-14	15-19	20-29	30-39	40-49	50-59	60-69	70-79	80歳以上
インフルエンザ (高病原性鳥イン フルゼンザを除く)	全国	報告数	7,621	25,908	7,785	3,528	5,498	5,440	2,602	1,487	886	567
		定点当たり	1.54	5.25	1.58	0.71	1.11	1.10	0.53	0.30	0.18	0.11
	全県	報告数	365	1,299	443	219	282	305	166	60	38	22
		定点当たり	1.01	3.61	1.23	0.61	0.78	0.85	0.46	0.17	0.11	0.06
	県域	報告数	141	540	160	72	75	105	54	21	13	13
		定点当たり	1.18	4.50	1.33	0.60	0.62	0.88	0.45	0.18	0.11	0.11
新型コロナウイルス感染症	全国	報告数	148	792	556	906	914	1,058	1,113	869	894	1,032
		定点当たり	0.03	0.16	0.11	0.18	0.19	0.21	0.23	0.18	0.18	0.21
	全県	報告数	7	40	38	60	49	61	56	31	30	22
		定点当たり	0.02	0.11	0.11	0.17	0.14	0.17	0.16	0.09	0.08	0.06
	県域	報告数	5	16	10	21	14	20	16	12	10	10
		定点当たり	0.04	0.13	0.08	0.18	0.12	0.17	0.13	0.10	0.08	0.08

※新型コロナウイルス感染症の全国の数値は毎週金曜日に厚生労働省から公表されますので、厚生労働省からの公表後に表に反映します。

表2 報告数・定点当たり報告数、疾病・年齢階級別

2023年46週(11月13日～11月19日)

(全県及び横浜市・川崎市・相模原市を除く県域) (その2)

*表2は、各保健福祉事務所からの最新の報告をもとに作成しているため、国の還元データである表1および表3の数値と一致しないことがあります。

小児科定点	項目	合計	～5か月	～11か月	1歳	
RSウイルス感染症	全国	報告数	182	28	25	46
		定点当たり	0.06	0.01	0.01	0.01
	全県	報告数	12	2	1	5
		定点当たり	0.05	0.01	0.00	0.02
	県域	報告数	7	2	1	3
		定点当たり	0.09	0.03	0.01	0.04
咽頭結膜熱	全国	報告数	10,368	34	255	1,288
		定点当たり	3.30	0.01	0.08	0.41
	全県	報告数	636	1	20	68
		定点当たり	2.78	0.00	0.09	0.30
	県域	報告数	199	-	6	19
		定点当たり	2.62	-	0.08	0.25
A群溶血性レンサ球菌咽頭炎	全国	報告数	11,893	6	41	235
		定点当たり	3.79	0.00	0.01	0.07
	全県	報告数	914	-	1	20
		定点当たり	3.99	-	0.00	0.09
	県域	報告数	193	-	-	-
		定点当たり	2.54	-	-	-
感染性胃腸炎	全国	報告数	13,705	105	646	1,818
		定点当たり	4.36	0.03	0.21	0.58
	全県	報告数	967	2	37	98
		定点当たり	4.22	0.01	0.16	0.43
	県域	報告数	456	-	13	43
		定点当たり	6.00	-	0.17	0.57
水痘	全国	報告数	402	3	15	32
		定点当たり	0.13	0.00	0.00	0.01
	全県	報告数	28	-	-	1
		定点当たり	0.12	-	-	0.00
	県域	報告数	6	-	-	1
		定点当たり	0.08	-	-	0.01
手足口病	全国	報告数	2,398	17	106	760
		定点当たり	0.76	0.01	0.03	0.24
	全県	報告数	164	1	4	31
		定点当たり	0.72	0.00	0.02	0.14
	県域	報告数	76	1	2	21
		定点当たり	1.00	0.01	0.03	0.28
伝染性紅斑	全国	報告数	43	-	2	10
		定点当たり	0.01	-	0.00	0.00
	全県	報告数	4	-	-	-
		定点当たり	0.02	-	-	-
	県域	報告数	1	-	-	-
		定点当たり	0.01	-	-	-
突発性発しん	全国	報告数	714	6	151	409
		定点当たり	0.23	0.00	0.05	0.13
	全県	報告数	53	-	12	30
		定点当たり	0.23	-	0.05	0.13
	県域	報告数	14	-	1	9
		定点当たり	0.18	-	0.01	0.12
ヘルパンギーナ	全国	報告数	333	5	39	68
		定点当たり	0.11	0.00	0.01	0.02
	全県	報告数	19	1	1	2
		定点当たり	0.08	0.00	0.00	0.01
	県域	報告数	6	-	1	1
		定点当たり	0.08	-	0.01	0.01
流行性耳下腺炎	全国	報告数	105	-	-	5
		定点当たり	0.03	-	-	0.00
	全県	報告数	13	-	-	1
		定点当たり	0.06	-	-	0.00
	県域	報告数	4	-	-	-
		定点当たり	0.05	-	-	-

表2 報告数・定点当たり報告数、疾病・年齢級別

(全県及び横浜市・川崎市・相模原市を除く県域) (その3)

2023年46週(11月13日～11月19日)

*表2は、各保健福祉事務所からの最新の報告をもとに作成しているため、国の還元データである表1および表3の数値と一致しないことがあります。

小児科定点	項目	2	3	4	5	6	7	8	9	10-14	15-19	20歳以上
RSウイルス感染症	全国	報告数 24	22	11	10	3	3	3	1	3	1	2
		定点当たり 0.01	0.01	0.00	0.00	0.00	0.00	0.00	0.00	0.00	0.00	0.00
	全県	報告数 -	1	2	-	1	-	-	-	-	-	-
		定点当たり -	0.00	0.01	-	0.00	-	-	-	-	-	-
	県域	報告数 -	-	1	-	-	-	-	-	-	-	-
		定点当たり -	-	0.01	-	-	-	-	-	-	-	-
咽頭結膜熱	全国	報告数 1,456	1,679	1,749	1,448	1,002	537	338	180	228	16	158
		定点当たり 0.46	0.53	0.56	0.46	0.32	0.17	0.11	0.06	0.07	0.01	0.05
	全県	報告数 76	88	107	101	75	37	23	15	10	-	15
		定点当たり 0.33	0.38	0.47	0.44	0.33	0.16	0.10	0.07	0.04	-	0.07
	県域	報告数 19	28	34	32	26	15	9	3	3	-	5
		定点当たり 0.25	0.37	0.45	0.42	0.34	0.20	0.12	0.04	0.04	-	0.07
A群溶血性レンサ球菌咽頭炎	全国	報告数 455	868	1,343	1,625	1,606	1,459	1,243	929	1,536	125	422
		定点当たり 0.14	0.28	0.43	0.52	0.51	0.46	0.40	0.30	0.49	0.04	0.13
	全県	報告数 31	44	94	99	125	117	123	88	127	9	36
		定点当たり 0.14	0.19	0.41	0.43	0.55	0.51	0.54	0.38	0.55	0.04	0.16
	県域	報告数 2	13	15	26	30	32	28	16	23	3	5
		定点当たり 0.03	0.17	0.20	0.34	0.39	0.42	0.37	0.21	0.30	0.04	0.07
感染性胃腸炎	全国	報告数 1,573	1,487	1,528	1,447	1,132	822	671	466	1,148	195	667
		定点当たり 0.50	0.47	0.49	0.46	0.36	0.26	0.21	0.15	0.37	0.06	0.21
	全県	報告数 84	99	120	112	77	61	58	39	99	16	65
		定点当たり 0.37	0.43	0.52	0.49	0.34	0.27	0.25	0.17	0.43	0.07	0.28
	県域	報告数 43	51	56	56	36	34	22	22	44	6	30
		定点当たり 0.57	0.67	0.74	0.74	0.47	0.45	0.29	0.29	0.58	0.08	0.39
水痘	全国	報告数 22	13	23	24	41	44	48	41	83	6	7
		定点当たり 0.01	0.00	0.01	0.01	0.01	0.01	0.02	0.01	0.03	0.00	0.00
	全県	報告数 2	1	1	-	1	8	3	4	6	-	1
		定点当たり 0.01	0.00	0.00	-	0.00	0.03	0.01	0.02	0.03	-	0.00
	県域	報告数 1	-	-	-	-	2	1	-	1	-	-
		定点当たり 0.01	-	-	-	-	0.03	0.01	-	0.01	-	-
手足口病	全国	報告数 507	362	287	157	82	30	30	18	32	1	9
		定点当たり 0.16	0.12	0.09	0.05	0.03	0.01	0.01	0.01	0.01	0.00	0.00
	全県	報告数 36	21	27	18	9	-	7	2	7	-	-
		定点当たり 0.16	0.09	0.12	0.08	0.04	-	0.03	0.01	0.03	-	0.00
	県域	報告数 14	5	18	5	4	-	3	1	2	-	-
		定点当たり 0.18	0.07	0.24	0.07	0.05	-	0.04	0.01	0.03	-	-
伝染性紅斑	全国	報告数 4	4	8	2	5	1	3	1	3	-	-
		定点当たり 0.00	0.00	0.00	0.00	0.00	0.00	0.00	0.00	0.00	-	-
	全県	報告数 -	1	1	-	1	1	-	-	-	-	-
		定点当たり -	0.00	0.00	-	0.00	0.00	-	-	-	-	-
	県域	報告数 -	-	-	-	-	1	-	-	-	-	-
		定点当たり -	-	-	-	-	0.01	-	-	-	-	-
突発性発しん	全国	報告数 107	21	10	4	-	2	2	-	2	-	-
		定点当たり 0.03	0.01	0.00	0.00	-	0.00	0.00	-	0.00	-	-
	全県	報告数 6	2	1	-	-	2	-	-	-	-	-
		定点当たり 0.03	0.01	0.00	-	-	0.01	-	-	-	-	-
	県域	報告数 3	-	-	-	-	1	-	-	-	-	-
		定点当たり 0.04	-	-	-	-	0.01	-	-	-	-	-
ヘルパンギーナ	全国	報告数 66	48	40	16	10	13	8	6	11	3	-
		定点当たり 0.02	0.02	0.01	0.01	0.00	0.00	0.00	0.00	0.00	0.00	-
	全県	報告数 2	1	3	3	2	1	-	-	3	-	-
		定点当たり 0.01	0.00	0.01	0.01	0.01	0.00	-	-	0.01	-	-
	県域	報告数 1	-	1	-	1	-	-	-	1	-	-
		定点当たり 0.01	-	0.01	-	0.01	-	-	-	0.01	-	-
流行性耳下腺炎	全国	報告数 8	8	8	17	12	20	9	6	11	1	-
		定点当たり 0.00	0.00	0.00	0.01	0.00	0.01	0.00	0.00	0.00	0.00	-
	全県	報告数 -	-	1	-	1	4	3	-	2	1	-
		定点当たり -	-	0.00	-	0.00	0.02	0.01	-	0.01	0.00	-
	県域	報告数 -	-	-	-	-	2	1	-	1	-	-
		定点当たり -	-	-	-	-	0.03	0.01	-	0.01	-	-

表2 報告数・定点当たり報告数、疾病・年齢階級別

(全県及び横浜市・川崎市・相模原市を除く県域) (その4)

2023年46週(11月13日～11月19日)

*表2は、各保健福祉事務所からの最新の報告をもとに作成しているため、国の還元データである表1および表3の数値と一致しないことがあります。

眼科定点		項目	合計	～5か月	～11か月	1歳	2	3	4	5	6	7	8
急性出血性結膜炎	全国	報告数	12	-	-	-	-	-	1	-	2	1	1
		定点当たり	0.02	-	-	-	-	-	0.00	-	0.00	0.00	0.00
	全県	報告数	2	-	-	-	-	-	-	-	1	-	1
		定点当たり	0.04	-	-	-	-	-	-	-	0.02	-	0.02
	県域	報告数	1	-	-	-	-	-	-	-	-	-	1
		定点当たり	0.06	-	-	-	-	-	-	-	-	-	0.06
流行性角結膜炎	全国	報告数	665	2	6	32	26	39	23	23	31	11	7
		定点当たり	0.96	0.00	0.01	0.05	0.04	0.06	0.03	0.03	0.04	0.02	0.01
	全県	報告数	93	-	-	3	3	1	4	3	5	2	1
		定点当たり	1.86	-	-	0.06	0.06	0.02	0.08	0.06	0.10	0.04	0.02
	県域	報告数	38	-	-	1	1	1	-	1	1	1	1
		定点当たり	2.24	-	-	0.06	0.06	0.06	-	0.06	0.06	0.06	0.06

眼科定点		項目	9	10-14	15-19	20-29	30-39	40-49	50-59	60-69	70歳以上
急性出血性結膜炎	全国	報告数	-	-	-	3	2	1	1	-	-
		定点当たり	-	-	-	0.00	0.00	0.00	0.00	-	-
	全県	報告数	-	-	-	-	-	-	-	-	-
		定点当たり	-	-	-	-	-	-	-	-	-
	県域	報告数	-	-	-	-	-	-	-	-	-
		定点当たり	-	-	-	-	-	-	-	-	-
流行性角結膜炎	全国	報告数	5	17	16	62	162	99	43	34	27
		定点当たり	0.01	0.02	0.02	0.09	0.23	0.14	0.06	0.05	0.04
	全県	報告数	2	1	2	10	25	22	4	3	2
		定点当たり	0.04	0.02	0.04	0.20	0.50	0.44	0.08	0.06	0.04
	県域	報告数	-	-	2	4	11	10	2	1	1
		定点当たり	-	-	0.12	0.24	0.65	0.59	0.12	0.06	0.06

基幹定点(週報)		項目	合計	0歳	1-4	5-9	10-14	15-19	20-24	25-29	30-34	35-39	40-44
細菌性髄膜炎	全国	報告数	8	2	-	-	-	-	-	-	-	-	-
		定点当たり	0.02	0.00	-	-	-	-	-	-	-	-	-
	全県	報告数	-	-	-	-	-	-	-	-	-	-	-
		定点当たり	-	-	-	-	-	-	-	-	-	-	-
	県域	報告数	-	-	-	-	-	-	-	-	-	-	-
		定点当たり	-	-	-	-	-	-	-	-	-	-	-
無菌性髄膜炎	全国	報告数	15	2	-	2	-	1	-	1	-	1	1
		定点当たり	0.03	0.00	-	0.00	-	0.00	-	0.00	-	0.00	0.00
	全県	報告数	-	-	-	-	-	-	-	-	-	-	-
		定点当たり	-	-	-	-	-	-	-	-	-	-	-
	県域	報告数	-	-	-	-	-	-	-	-	-	-	-
		定点当たり	-	-	-	-	-	-	-	-	-	-	-
マイコプラズマ肺炎	全国	報告数	25	-	2	14	5	1	3	-	-	-	-
		定点当たり	0.05	-	0.00	0.03	0.01	0.00	0.01	-	-	-	-
	全県	報告数	1	-	-	1	-	-	-	-	-	-	-
		定点当たり	0.08	-	-	0.08	-	-	-	-	-	-	-
	県域	報告数	1	-	-	1	-	-	-	-	-	-	-
		定点当たり	0.20	-	-	0.20	-	-	-	-	-	-	-
クラミジア肺炎(オウム病を除く)	全国	報告数	1	-	-	-	-	-	-	-	-	-	-
		定点当たり	0.00	-	-	-	-	-	-	-	-	-	-
	全県	報告数	-	-	-	-	-	-	-	-	-	-	-
		定点当たり	-	-	-	-	-	-	-	-	-	-	-
	県域	報告数	-	-	-	-	-	-	-	-	-	-	-
		定点当たり	-	-	-	-	-	-	-	-	-	-	-
感染性胃腸炎(ロタウイルス)	全国	報告数	2	-	-	-	1	-	-	-	-	-	-
		定点当たり	0.00	-	-	-	0.00	-	-	-	-	-	-
	全県	報告数	-	-	-	-	-	-	-	-	-	-	-
		定点当たり	-	-	-	-	-	-	-	-	-	-	-
	県域	報告数	-	-	-	-	-	-	-	-	-	-	-
		定点当たり	-	-	-	-	-	-	-	-	-	-	-

基幹定点(週報)		項目	45-49	50-54	55-59	60-64	65-69	70歳以上
細菌性髄膜炎	全国	報告数	1	-	1	1	1	2
		定点当たり	0.00	-	0.00	0.00	0.00	0.00
	全県	報告数	-	-	-	-	-	-
		定点当たり	-	-	-	-	-	-
	県域	報告数	-	-	-	-	-	-
		定点当たり	-	-	-	-	-	-
無菌性髄膜炎	全国	報告数	-	1	1	1	2	2
		定点当たり	-	0.00	0.00	0.00	0.00	0.00
	全県	報告数	-	-	-	-	-	-
		定点当たり	-	-	-	-	-	-
	県域	報告数	-	-	-	-	-	-
		定点当たり	-	-	-	-	-	-
マイコプラズマ肺炎	全国	報告数	-	-	-	-	-	-
		定点当たり	-	-	-	-	-	-
	全県	報告数	-	-	-	-	-	-
		定点当たり	-	-	-	-	-	-
	県域	報告数	-	-	-	-	-	-
		定点当たり	-	-	-	-	-	-
クラミジア肺炎(オウム病を除く)	全国	報告数	-	1	-	-	-	-
		定点当たり	-	0.00	-	-	-	-
	全県	報告数	-	-	-	-	-	-
		定点当たり	-	-	-	-	-	-
	県域	報告数	-	-	-	-	-	-
		定点当たり	-	-	-	-	-	-
感染性胃腸炎(ロタウイルス)	全国	報告数	-	-	-	-	-	1
		定点当たり	-	-	-	-	-	0.00
	全県	報告数	-	-	-	-	-	-
		定点当たり	-	-	-	-	-	-
	県域	報告数	-	-	-	-	-	-
		定点当たり	-	-	-	-	-	-

表3 5週前～今週の推移 (その1)
 (全県及び横浜市・川崎市・相模原市を除く県域)

2023年46週(11月13日～11月19日)

疾病名	項目		5週前	4週前	3週前	2週前	1週前	今週
			41週	42週	43週	44週	45週	46週
			(10月09日～ 10月15日)	(10月16日～ 10月22日)	(10月23日～ 10月29日)	(10月30日～ 11月05日)	(11月06日～ 11月12日)	(11月13日～ 11月19日)
インフルエンザ (高病原性鳥インフル ンザを除く)	全県	報告数	6,021	8,200	8,255	6,595	4,547	5,272
		定点当たり	16.59	22.47	22.80	18.32	12.53	14.64
	県域	報告数	1,717	2,598	2,666	2,244	1,738	2,078
		定点当たり	14.19	21.47	22.03	18.55	14.36	17.32
新型コロナウイルス 感染症	全県	報告数	1,071	798	604	507	422	445
		定点当たり	2.95	2.19	1.67	1.41	1.16	1.24
	県域	報告数	467	314	222	222	131	154
		定点当たり	3.86	2.60	1.83	1.83	1.08	1.28
RSウイルス 感染症	全県	報告数	23	14	7	5	10	12
		定点当たり	0.10	0.06	0.03	0.02	0.04	0.05
	県域	報告数	20	10	4	4	3	7
		定点当たり	0.26	0.13	0.05	0.05	0.04	0.09
咽頭結膜熱	全県	報告数	270	357	397	415	565	636
		定点当たり	1.17	1.53	1.70	1.80	2.44	2.78
	県域	報告数	79	107	79	117	154	199
		定点当たり	1.04	1.41	1.04	1.54	2.03	2.62
A群溶血性 レンサ球菌 咽頭炎	全県	報告数	444	614	671	724	777	914
		定点当たり	1.92	2.64	2.88	3.13	3.35	3.99
	県域	報告数	109	166	142	169	154	193
		定点当たり	1.43	2.18	1.87	2.22	2.03	2.54
感染性胃腸炎	全県	報告数	536	631	721	693	843	967
		定点当たり	2.32	2.71	3.09	3.00	3.63	4.22
	県域	報告数	182	230	277	259	351	456
		定点当たり	2.39	3.03	3.64	3.41	4.62	6.00
水痘	全県	報告数	23	22	14	24	27	28
		定点当たり	0.10	0.09	0.06	0.10	0.12	0.12
	県域	報告数	5	6	3	5	8	6
		定点当たり	0.07	0.08	0.04	0.07	0.11	0.08
手足口病	全県	報告数	328	252	230	165	174	164
		定点当たり	1.42	1.08	0.99	0.71	0.75	0.72
	県域	報告数	121	100	86	56	54	76
		定点当たり	1.59	1.32	1.13	0.74	0.71	1.00
伝染性紅斑	全県	報告数	1	3	4	1	5	4
		定点当たり	0.00	0.01	0.02	0.00	0.02	0.02
	県域	報告数	-	1	2	-	3	1
		定点当たり	-	0.01	0.03	-	0.04	0.01
突発性発しん	全県	報告数	60	49	42	25	50	53
		定点当たり	0.26	0.21	0.18	0.11	0.22	0.23
	県域	報告数	23	17	16	8	13	14
		定点当たり	0.30	0.22	0.21	0.11	0.17	0.18

表3 5週前～今週の推移 (その2)
 (全県及び横浜市・川崎市・相模原市を除く県域)

2023年46週(11月13日～11月19日)

疾病名	項目		5週前	4週前	3週前	2週前	1週前	今週
			41週	42週	43週	44週	45週	46週
			(10月09日～ 10月15日)	(10月16日～ 10月22日)	(10月23日～ 10月29日)	(10月30日～ 11月05日)	(11月06日～ 11月12日)	(11月13日～ 11月19日)
ヘルパンギーナ	全県	報告数	41	39	21	16	19	19
		定点当たり	0.18	0.17	0.09	0.07	0.08	0.08
	県域	報告数	15	7	6	6	2	6
		定点当たり	0.20	0.09	0.08	0.08	0.03	0.08
流行性耳下腺炎	全県	報告数	10	13	12	8	16	13
		定点当たり	0.04	0.06	0.05	0.03	0.07	0.06
	県域	報告数	6	4	2	4	3	4
		定点当たり	0.08	0.05	0.03	0.05	0.04	0.05
急性出血性 結膜炎	全県	報告数	-	1	-	1	-	2
		定点当たり	-	0.02	-	0.02	-	0.04
	県域	報告数	-	-	-	1	-	1
		定点当たり	-	-	-	0.06	-	0.06
流行性角結膜炎	全県	報告数	112	88	84	96	96	93
		定点当たり	2.11	1.76	1.65	1.88	1.85	1.86
	県域	報告数	30	30	23	31	27	38
		定点当たり	1.76	1.76	1.35	1.82	1.59	2.24
細菌性髄膜炎	全県	報告数	-	2	-	2	-	-
		定点当たり	-	0.17	-	0.17	-	-
	県域	報告数	-	-	-	-	-	-
		定点当たり	-	-	-	-	-	-
無菌性髄膜炎	全県	報告数	4	-	1	-	2	-
		定点当たり	0.33	-	0.08	-	0.17	-
	県域	報告数	-	-	-	-	1	-
		定点当たり	-	-	-	-	0.20	-
マイコプラズマ 肺炎	全県	報告数	-	1	-	2	2	1
		定点当たり	-	0.08	-	0.17	0.17	0.08
	県域	報告数	-	-	-	1	1	1
		定点当たり	-	-	-	0.20	0.20	0.20
クラミジア肺炎 (オウム病を 除く)	全県	報告数	-	-	-	-	-	-
		定点当たり	-	-	-	-	-	-
	県域	報告数	-	-	-	-	-	-
		定点当たり	-	-	-	-	-	-
感染性胃腸炎 (ロタウイルス)	全県	報告数	-	-	-	-	-	-
		定点当たり	-	-	-	-	-	-
	県域	報告数	-	-	-	-	-	-
		定点当たり	-	-	-	-	-	-

全数報告疾病届出数一覧表

(1998年13週までは横浜市・川崎市を除く。1998年14週以降は横浜市・川崎市・相模原市を除く。)

類型別	疾患名	14年	15年	16年	17年	18年	19年	20年	21年	22年	23年	23年	23年	23年	23年	23年	23年			
		累計	累計	累計	累計	累計	累計	累計	累計	累計	41週 10/9～ 10/15	42週 10/16～ 10/22	43週 10/23～ 10/29	44週 10/30～ 11/5	45週 11/6～ 11/12	46週 11/13～ 11/19	23年 累計			
一類感 染症	エボラ出血熱																			
	クリミア・コンゴ出血熱																			
	痘そう																			
	南米出血熱																			
	ベスト																			
	マールブルグ病 ラッサ熱																			
二類感 染症	急性灰白髄炎																			
	結核	625	657	537	504	560	499	353	333	334	5	5	5	3	4	2	240			
	ジフテリア 重症急性呼吸器症候群（病原体がコロナウイルス 属SARSコロナウイルスであるものに限る） 鳥インフルエンザ(H5N1)																			
三類感 染症	コレラ			1																
	細菌性赤痢	5	4	4	8	5	1										1			
	腸管出血性大腸菌感染症	83	56	128	95	122	49	48	35	51	1		1	1	1	1	59			
	腸チフス バラチフス	1 1	1		2	1		1		1										
四類感 染症	E型肝炎	4	5	7	6	16	17	9	15	14							18			
	ウエストナイル熱																			
	A型肝炎	4	3	8	4	22	10	3	1			1					1			
	エキソコックス症 エムボックス* 黄熱								1											
	オウム病 オムスク出血熱 回帰熱									1										
	キャサスル森林病 Q熱 狂犬病																			
	コクシジオイデス症 ジカウイルス感染症 重症熱性血小板減少症候群 腎症候性出血熱																			
	西部ウマ脳炎 ダニ媒介脳炎 炭疽																			
	チクングニア熱 つつが虫病 デング熱	12 6	11 12	14 5	16 8	13 4	17 7	26 1	16 1	22 2						2	1	5 2		
	東部ウマ脳炎 鳥インフルエンザ(H5N1を除く) ニバウイルス感染症																			
	日本紅斑熱 日本脳炎 ハンタウイルス肺症候群										1									
	Bウイルス病 鼻疽 ブルセラ症																			
	ベネズエラウマ脳炎 ヘンドラウイルス感染症 発しんチフス ポツリヌス症 マラリア			3			3													
	野兔病 ライム病 リッサウイルス感染症 リフトバレー熱																			
	類鼻疽 レジオネラ症 レプトスピラ症	60	54	42	37	39	51	41	39	44	2	2	4	1	1	2	47			
	ロッキー山紅斑熱		1																	
	五類感 染症	アメーバ赤痢 ウイルス性肝炎（E型肝炎及びA型肝炎を除く）	23 4	26 1	23 4	20 8	23 4	16 4	17 1	19 2	13 3		1					14		
		カルバペネム耐性腸内細菌目細菌感染症* 急性弛緩性麻痺 急性脳炎（ウエストナイル脳炎、西部ウマ脳炎、 ダニ媒介脳炎、東部ウマ脳炎、日本脳炎、ベネズ エラウマ脳炎及びリフトバレー熱を除く）	7 2	32 7	26 19	42 4	83 2	62 12	39 5	31 2	26 8	2	2	1			2	1	36	
		クリプトスポリジウム症 クロイツフェルトヤコブ病 劇症型溶血性レンサ球菌感染症 後天性免疫不全症候群 ジアルジア症	1 2	1 4	1 1	11 1	4 2	2 3	1 3	1 4	4 1	1 2	1 1						1	
		劇症型溶血性レンサ球菌感染症 後天性免疫不全症候群 ジアルジア症 侵襲性インフルエンザ菌感染症 侵襲性髄膜炎菌感染症 侵襲性肺炎球菌感染症	5 9 1 4 2	10 12 1 6 1	23 13 1 4 1	12 19 1 11 2	21 17 4 12 2	23 20 3 70 33	21 9 3 59 29	15 17 9 11 11	24 9 1 4 7		2	1					15	
		水痘（入院例） 先天性風しん症候群 梅毒 播種性クリプトコックス症 破傷風	1 2 24 2	4 4 40 1	4 4 81 8	1 3 97 5	11 16 114 3	4 20 80 3	2 13 54 3	5 8 107 1	2 10 190 1			7	3	3	5	4	3	213
		バンコマイシン耐性黄色ブドウ球菌感染症 バンコマイシン耐性腸球菌感染症 百日咳 風しん 麻しん 薬剤耐性アシネトバクター感染症	2 2 13 22 1	1 5 4 5 1	1 4 3 4 2	1 1 1 1 1	11 2 86 1 2	4 70 180 86 39	2 33 36 2 1	3 29 10 2 1	4 27 7 1 1							1	1	21 1

※令和5年5月26日よりサル痘はエムボックスに、カルバペネム耐性腸内細菌科細菌感染症はカルバペネム耐性腸内細菌目細菌感染症に名称が変更になっています