



今週の注目感染症

～つつが虫病～

つつが虫病は、病原体を有するダニの一種であるツツガムシに刺されることで感染します。潜伏期間は5～14日で、発熱と体幹を中心とした発疹がみられます。治療には抗菌薬を使用します。ワクチンは有りません。草むらや山など、ダニが生息する場所に行くときには虫に刺されにくい服装をするなど対策をすることが重要です。

今週の全数把握対象疾患

(当該週の国による集計及び各保健福祉事務所からの報告をもとに期日を決めて集計しているため、集計数が前後することがあります。)

分類	対象疾患	内訳				神奈川県 (今週)	神奈川県 (2023年累計)
		県域	横浜市	川崎市	相模原市		
二類	結核	5	7	6		18	820
三類	腸管出血性大腸菌感染症	1	1	1	3	6	309
四類	つつが虫病	2				2	4
	レジオネラ症	1	5	1		7	118
五類	ウイルス性肝炎		1			1	11
	カルバペネム耐性腸内細菌目細菌感染症	2		1		3	106
	急性脳炎			1		1	32
	後天性免疫不全症候群 (HIV感染症を含む)	1				1	46
	侵襲性肺炎球菌感染症	1	1		1	3	109
	水痘 (入院例)	1	1			2	39
	梅毒	4	4	2		10	576

全数把握対象疾患情報

- ・結核18例：年齢群は10歳未満3例、10歳代1例、20歳代2例、30歳代1例、40歳代3例、50歳代1例、70歳代5例、80歳代1例、90歳以上1例、病型は肺結核7例、頸部リンパ節結核1例、無症状病原体保有者10例
- ・腸管出血性大腸菌感染症6例：年齢群は10歳未満1例、10歳代1例、20歳代1例、30歳代1例、40歳代1例、50歳代1例、血清型・毒素型は、O157・VT1VT2 2例、O157・VT2 3例、O不明・VT2 1例、推定感染経路は経口感染1例、接触感染1例、不明4例、推定感染地域は神奈川県4例、国外(ミャンマー)1例、不明1例
- ・つつが虫病2例：年齢群は70歳代2例、推定感染経路は動物・蚊・昆虫等からの感染1例、その他1例、推定感染地域は神奈川県2例
- ・レジオネラ症7例：年齢群は60歳代1例、70歳代5例、80歳代1例、病型は肺炎型6例、ポンティアック熱型1例、推定感染経路は水系感染2例、水系感染又は塵埃感染1例、不明4例、推定感染地域は神奈川県3例、神奈川県または富山県1例、日本国内都道府県不明1例、不明2例
- ・ウイルス性肝炎1例：年齢群は20歳代、病原体はEBV、推定感染経路は性的接触、推定感染地域は日本国内都道府県不明
- ・カルバペネム耐性腸内細菌目細菌感染症3例：年齢群は70歳代1例、80歳代1例、90歳以上1例、菌種は *Klebsiella aerogenes* 2例、*Klebsiella pneumoniae* 1例、推定感染経路は院内感染1例、医療器具関連感染1例、その他1例、推定感染地域は神奈川県3例
- ・急性脳炎1例：年齢群は10歳未満、病原体不明、推定感染経路は飛沫・飛沫核感染、推定感染地域は神奈川県
- ・後天性免疫不全症候群 (HIV感染症を含む) 1例：病名はAIDS、年齢群は50歳代、推定感染経路は性的接触、感染地域は不明
- ・侵襲性肺炎球菌感染症3例：年齢群は30歳代1例、60歳代1例、70歳代1例、感染経路は不明3例、推定感染地域は神奈川県1例、不明2例、ワクチン接種歴は有り1例、無し1例、不明1例
- ・水痘 (入院例) 2例：年齢群は20歳代1例、70歳代1例、検査診断例1例、臨床診断例1例、推定感染経路は飛沫・飛沫核感染1例、接触感染1例、推定感染地域は神奈川県2例、ワクチン接種歴は不明2例
- ・梅毒10例：年齢群は20歳代3例、30歳代1例、40歳代1例、50歳代3例、60歳代1例、80歳代1例、病型は早期顕性梅毒1期5例、早期顕性梅毒II期2例、無症状病原体保有者3例、推定感染経路は性的接触9例、不明1例、推定感染地域は神奈川県5例、静岡県1例、日本国内都道府県不明4例

入院サーベイランス※ (神奈川県全県の基幹定点12医療機関からの報告)

- ・新型コロナウイルス感染症入院者数19例：年齢群は10歳未満1例、30歳代1例、60歳代4例、70歳代9例、80歳以上4例
- ・インフルエンザ入院者数25例：年齢群は10歳未満13例、10歳代6例、30歳代1例、40歳代1例、60歳代1例、70歳代1例、80歳以上2例

※ 2023年第39週より掲載開始

今週の定点把握対象疾患

- ・インフルエンザの定点当たり報告数が平塚保健福祉事務所23.45 (前週32.36) で警報レベル (30) を下回りました。全県12.53 (前週18.32)、横浜市10.41 (前週17.01)、川崎市12.43 (前週20.21)、相模原市14.79 (前週19.37)、県域14.36 (前週18.55)、茅ヶ崎市19.91 (前週23.36)、平塚保健福祉事務所秦野センター11.90 (前週15.90)、鎌倉保健福祉事務所三崎センター18.33 (前週16.33)、小田原保健福祉事務所17.70 (前週18.00)、厚木保健福祉事務所21.95 (前週26.63) で注意報レベル (10) を超えています。横須賀市9.14 (前週14.43)、藤沢市8.88 (前週12.31)、鎌倉保健福祉事務所9.40 (前週16.20)、厚木保健福祉事務所大和センター9.33 (前週13.17) となり注意報レベル (10) を下回りました。
- ・咽頭結膜熱の定点当たり報告数が厚木保健福祉事務所3.17、厚木保健福祉事務所大和センター3.50となり、警報レベル (3) を超えました。川崎市5.41 (前週3.16)、茅ヶ崎市3.43 (前週3.43) となり、警報レベル (3) を超えています。
- ・流行性角結膜炎の定点当たり報告数が茅ヶ崎市で4.50 (前週8.00) となり、警報レベル (8) を下回りました。

神奈川県感染症情報センター

神奈川県衛生研究所 企画情報部 衛生情報課

TEL:0467-83-4400(代表)

FAX:0467-89-5211(企画情報部)

* 県域とは、神奈川県内の市町村のうち横浜市、川崎市、相模原市を除いた地域です

感染症発生動向調査事業は「感染症の予防及び感染症の患者に対する医療に関する法律」によって行われています。

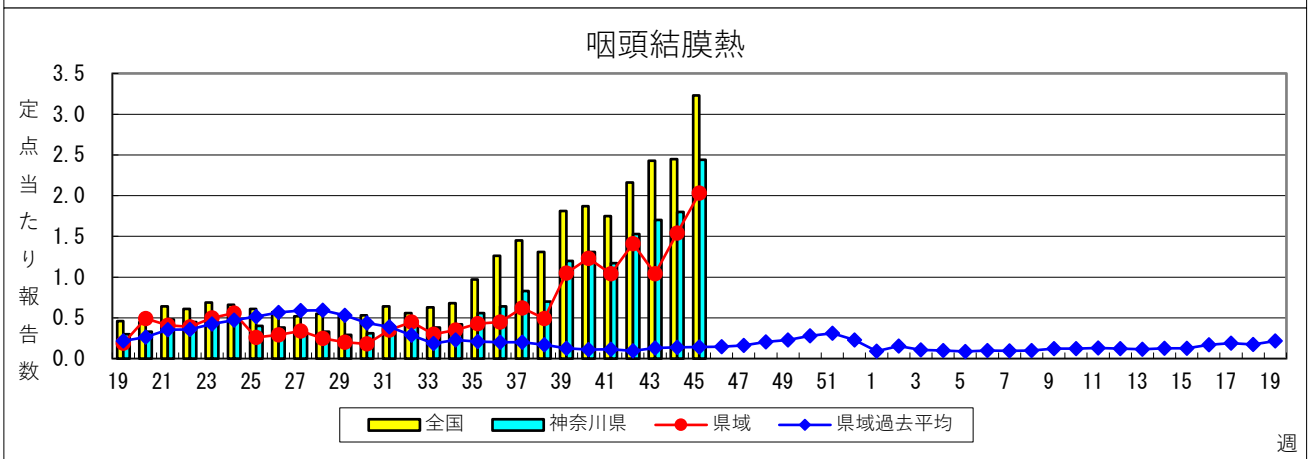
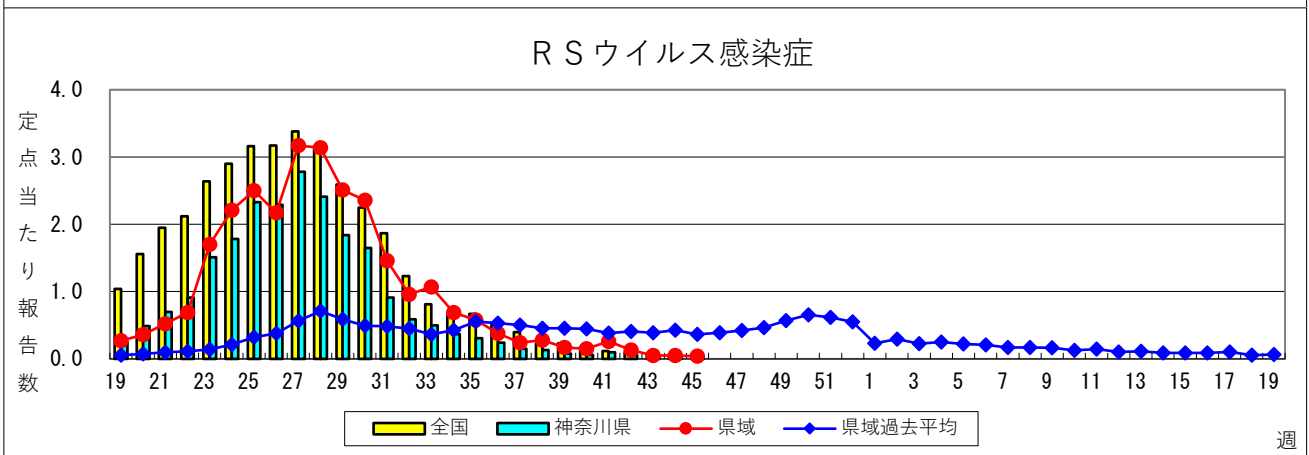
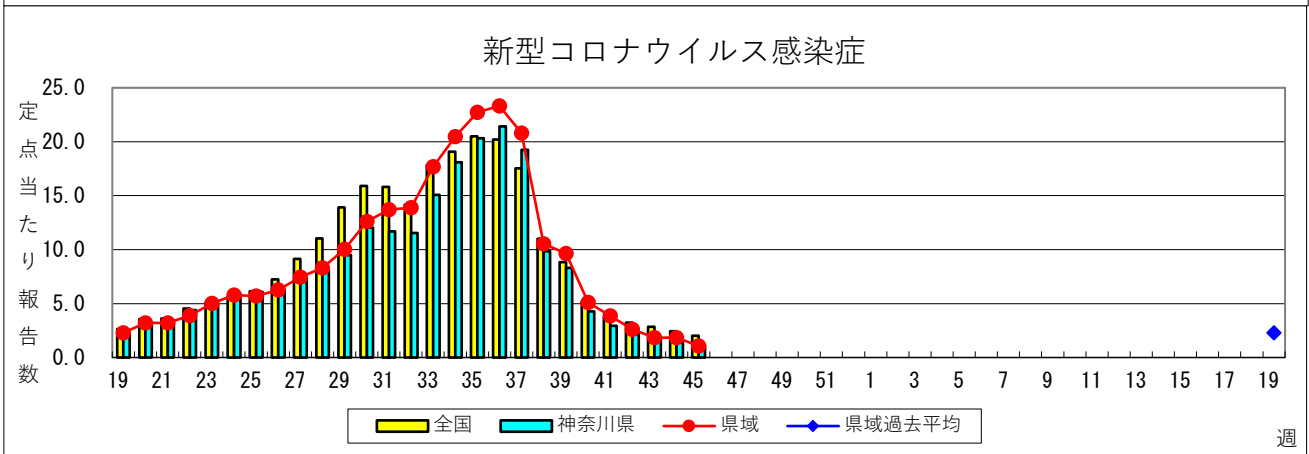
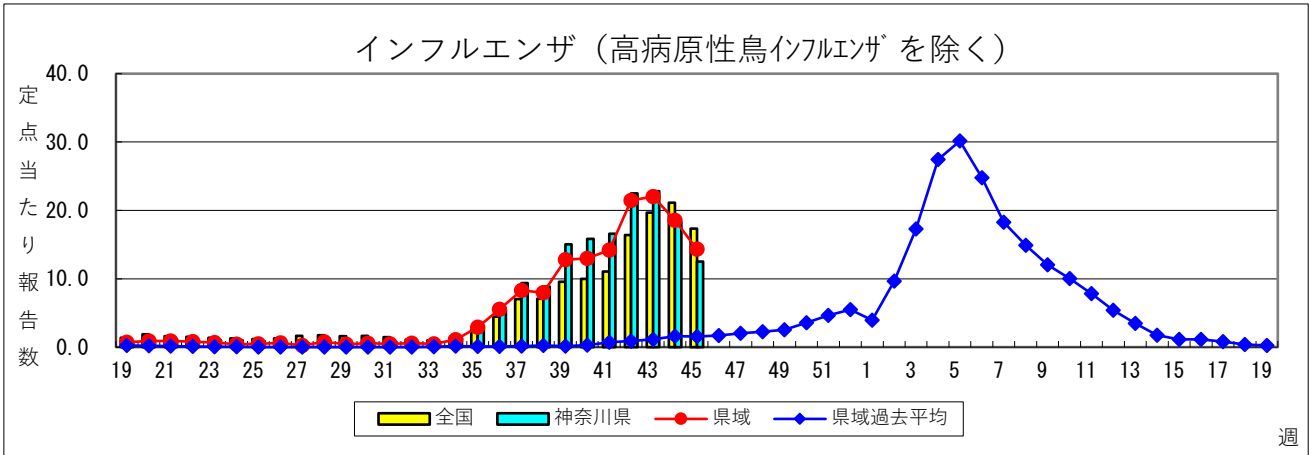
感染症発生動向調査：週報対象疾患の時系列グラフ

※疾患名の括弧書きは、一般名称であり、正式名称ではありません。

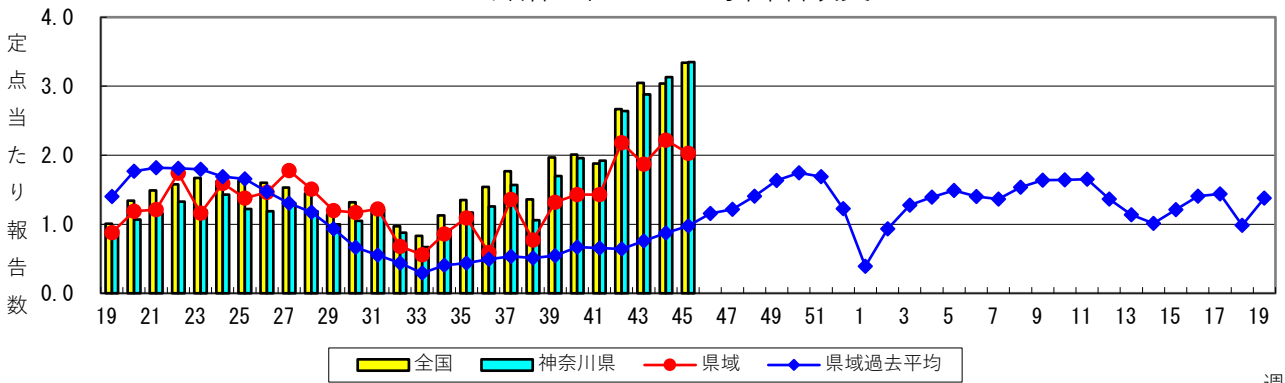
※神奈川県 & 県域（横浜市・川崎市・相模原市を除く）のデータです。

2023年45週

(11月06日～11月12日)

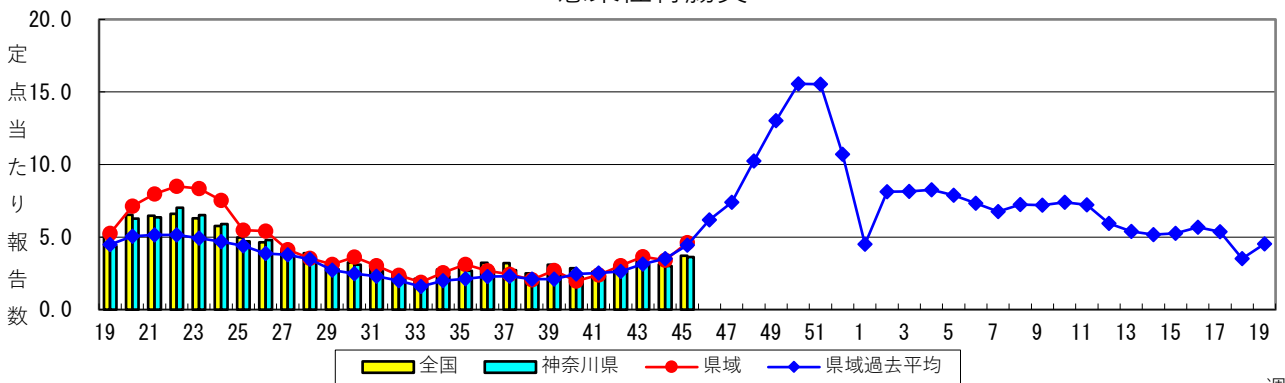


A群溶血性レンサ球菌咽頭炎



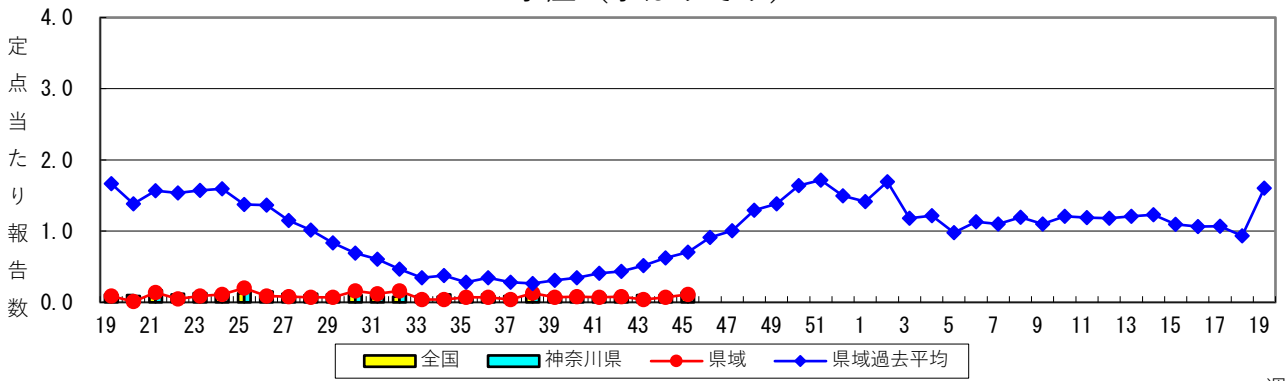
週

感染性胃腸炎



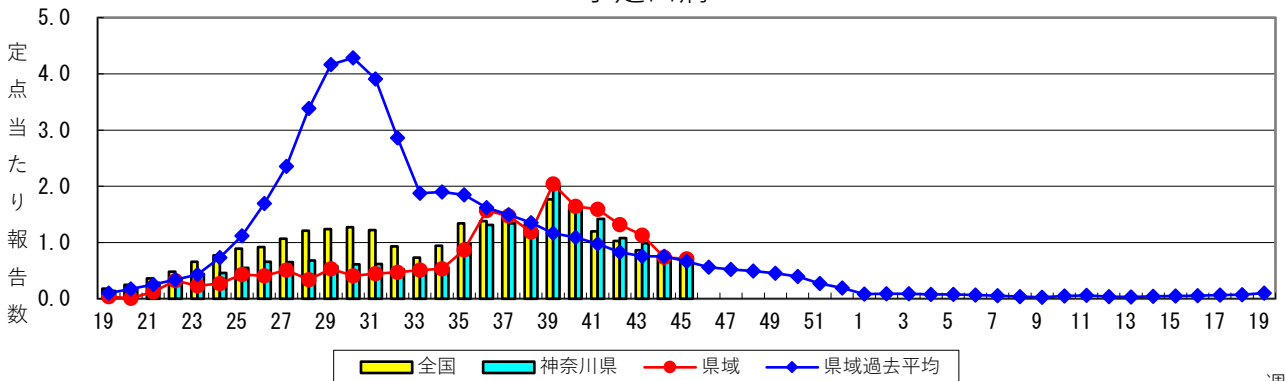
週

水痘（水ぼうそう）



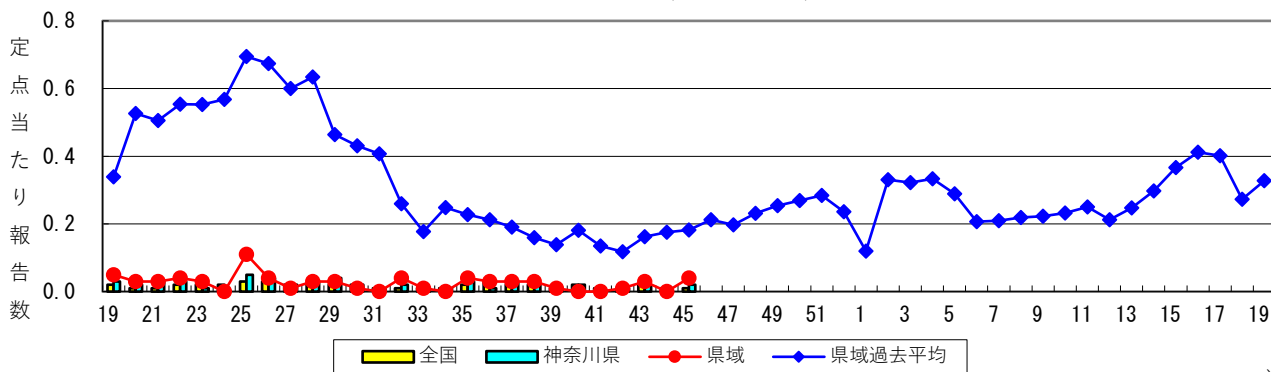
週

手足口病



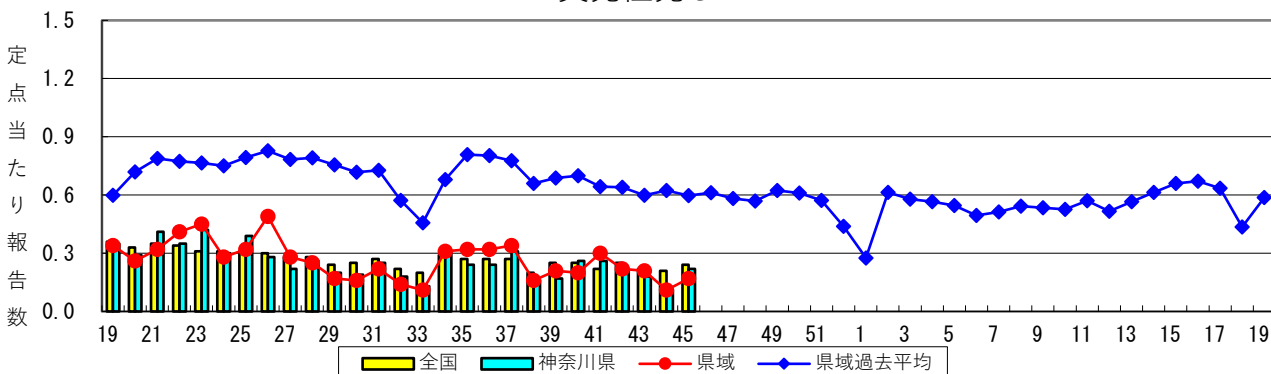
週

伝染性紅斑（リンゴ病）



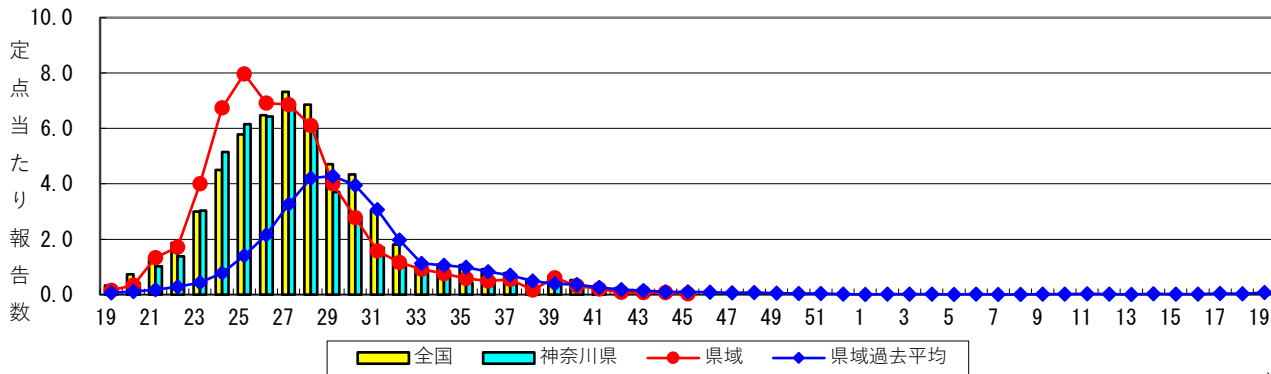
週

突発性発しん



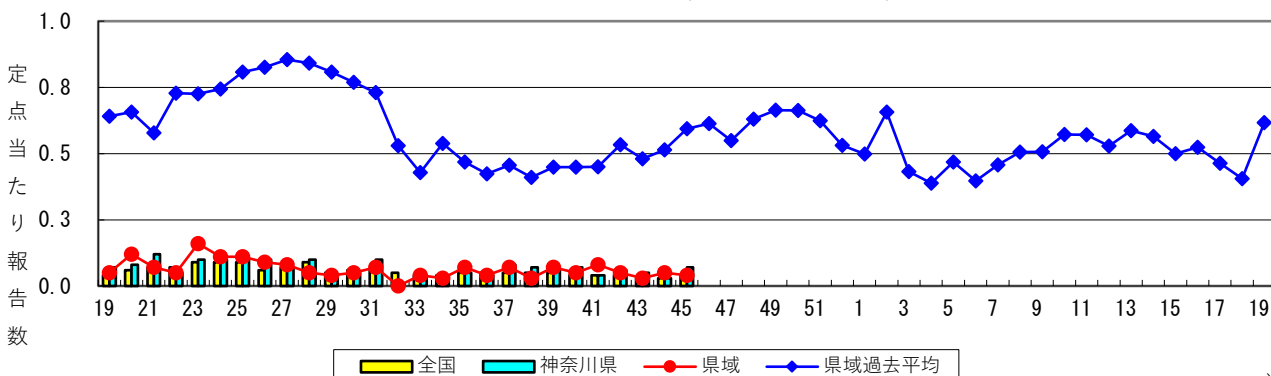
週

ヘルパンギーナ



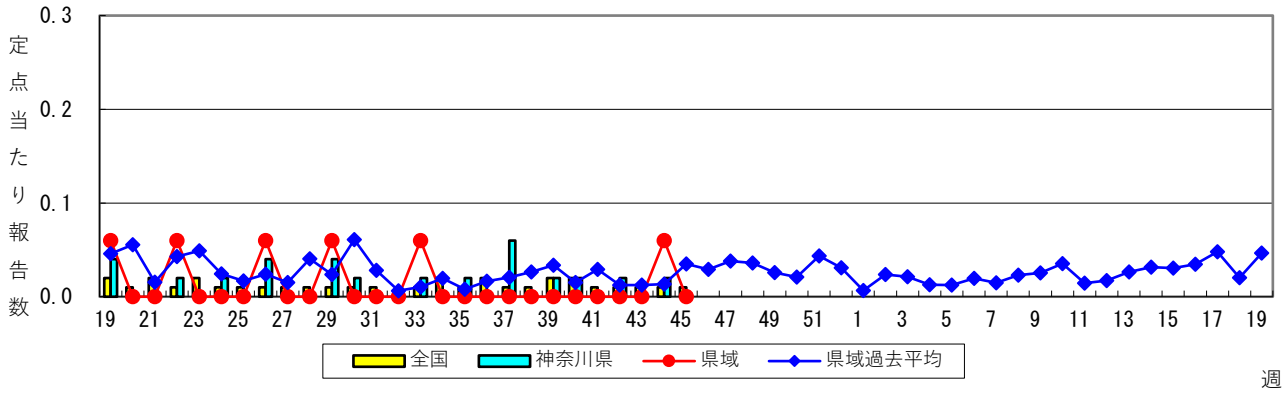
週

流行性耳下腺炎（おたふくかぜ）

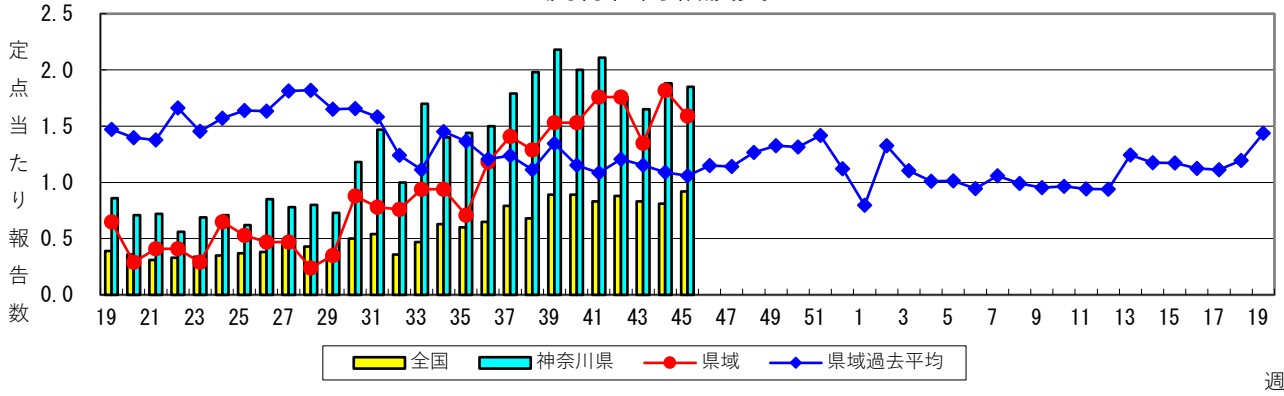


週

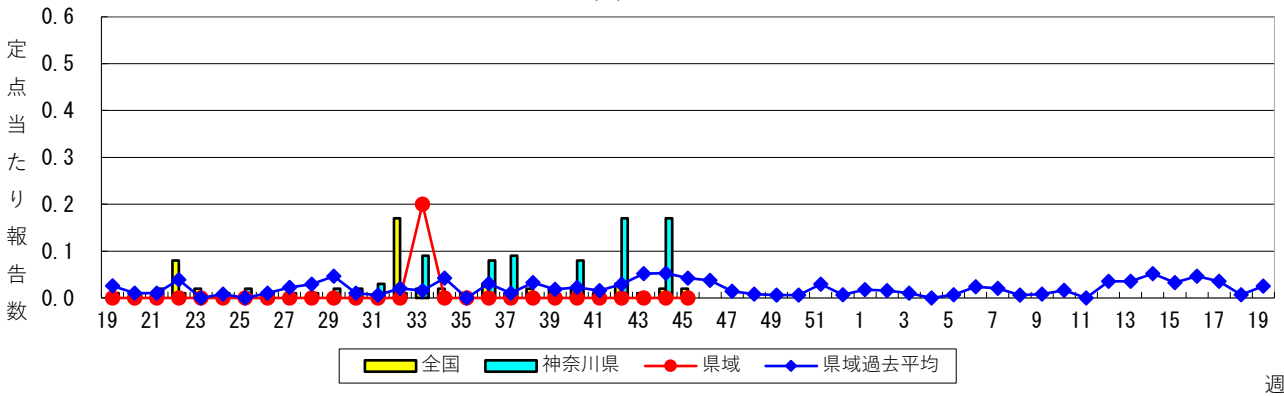
急性出血性結膜炎



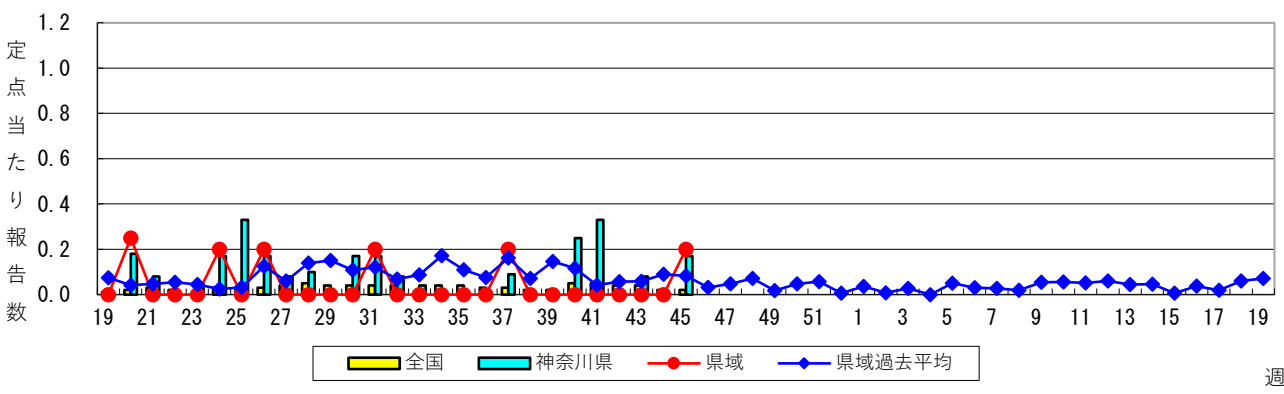
流行性角結膜炎



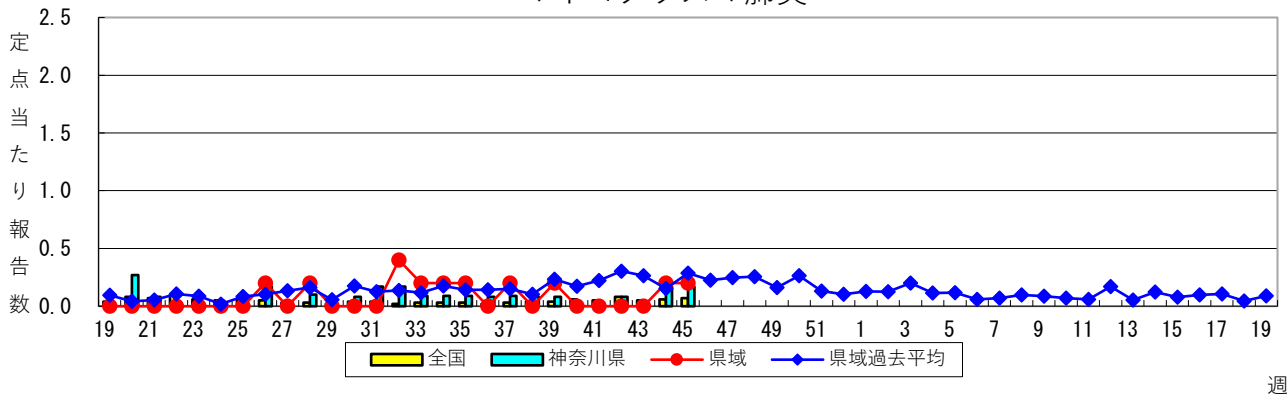
細菌性髄膜炎



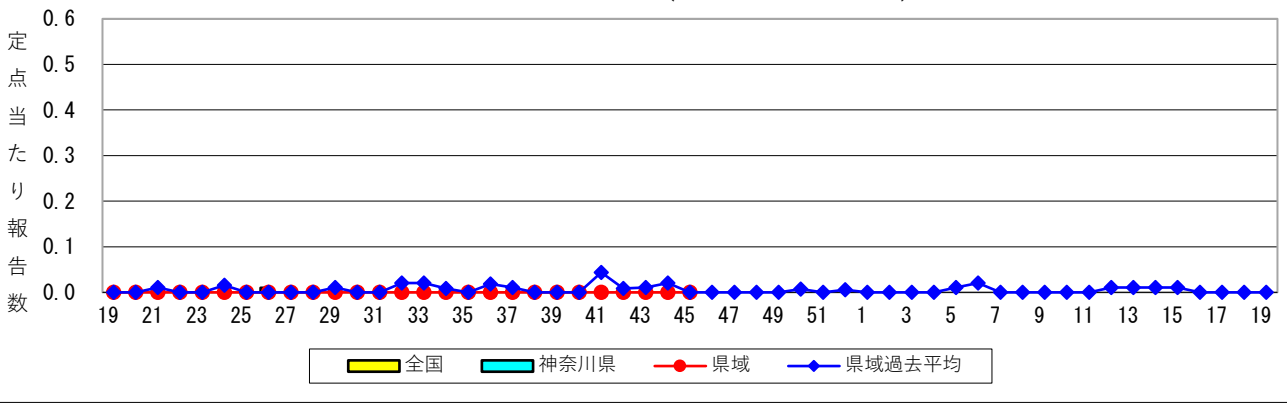
無菌性髄膜炎



マイコプラズマ肺炎



クラミジア肺炎（オウム病を除く）



感染性胃腸炎（ロタウイルス）

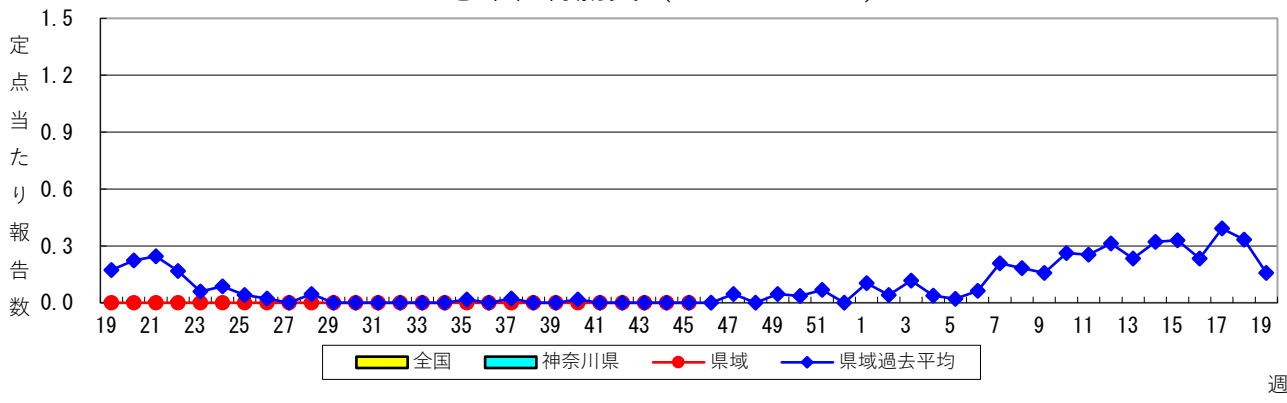


表1 報告数・定点当たり報告数 疾病、政令市・保健所別 (その1)

2023年45週(11月06日～11月12日)

神奈川県	インフルエンザ (高病原性鳥インフルエンザを除く)		新型コロナウイルス 感染症		RSウイルス感染症		咽頭結膜熱		A群溶血性レンサ球菌 咽頭炎	
	報告数	定点当たり	報告数	定点当たり	報告数	定点当たり	報告数	定点当たり	報告数	定点当たり
全県	4,547	12.53	422	1.16	10	0.04	565	2.44	777	3.35
横浜市	1,489	10.41	171	1.20	4	0.04	186	2.09	295	3.31
川崎市	758	12.43	65	1.07	-	-	200	5.41	205	5.54
相模原市	562	14.79	55	1.45	3	0.10	25	0.83	123	4.10
県域 <small>(横浜市、川崎市、相模原市を除く)</small>	1,738	14.36	131	1.08	3	0.04	154	2.03	154	2.03
横須賀市	128	9.14	21	1.50	-	-	20	2.22	4	0.44
藤沢市	142	8.88	9	0.56	-	-	19	1.90	16	1.60
茅ヶ崎市	219	19.91	18	1.64	1	0.14	24	3.43	20	2.86
平塚	258	23.45	11	1.00	-	-	5	0.71	25	3.57
平塚 秦野センター	119	11.90	9	0.90	-	-	13	2.17	16	2.67
鎌倉	94	9.40	9	0.90	-	-	4	0.67	9	1.50
鎌倉 三崎センター	55	18.33	7	2.33	-	-	2	1.00	2	1.00
小田原	177	17.70	13	1.30	-	-	-	-	14	2.33
小田原 足柄上センター	17	3.40	1	0.20	-	-	1	0.33	-	-
厚木	417	21.95	28	1.47	2	0.17	38	3.17	33	2.75
厚木 大和センター	112	9.33	5	0.42	-	-	28	3.50	15	1.88

神奈川県	感染性胃腸炎		水痘		手足口病		伝染性紅斑		突発性発しん	
	報告数	定点当たり	報告数	定点当たり	報告数	定点当たり	報告数	定点当たり	報告数	定点当たり
全県	843	3.63	27	0.12	174	0.75	5	0.02	50	0.22
横浜市	236	2.65	8	0.09	67	0.75	1	0.01	23	0.26
川崎市	143	3.86	8	0.22	35	0.95	-	-	7	0.19
相模原市	113	3.77	3	0.10	18	0.60	1	0.03	7	0.23
県域 <small>(横浜市、川崎市、相模原市を除く)</small>	351	4.62	8	0.11	54	0.71	3	0.04	13	0.17
横須賀市	52	5.78	-	-	10	1.11	1	0.11	1	0.11
藤沢市	48	4.80	1	0.10	2	0.20	-	-	1	0.10
茅ヶ崎市	20	2.86	-	-	11	1.57	-	-	1	0.14
平塚	27	3.86	3	0.43	6	0.86	-	-	-	-
平塚 秦野センター	66	11.00	-	-	1	0.17	-	-	3	0.50
鎌倉	11	1.83	-	-	-	-	2	0.33	1	0.17
鎌倉 三崎センター	-	-	-	-	-	-	-	-	1	0.50
小田原	4	0.67	2	0.33	22	3.67	-	-	-	-
小田原 足柄上センター	-	-	-	-	1	0.33	-	-	-	-
厚木	104	8.67	2	0.17	1	0.08	-	-	2	0.17
厚木 大和センター	19	2.38	-	-	-	-	-	-	3	0.38

神奈川県	ヘルパンギーナ		流行性耳下腺炎		急性出血性結膜炎		流行性角結膜炎		細菌性髄膜炎	
	報告数	定点当たり	報告数	定点当たり	報告数	定点当たり	報告数	定点当たり	報告数	定点当たり
全県	19	0.08	16	0.07	-	-	96	1.85	-	-
横浜市	15	0.17	3	0.03	-	-	45	2.05	-	-
川崎市	1	0.03	7	0.19	-	-	16	1.78	-	-
相模原市	1	0.03	3	0.10	-	-	8	2.00	-	-
県域 <small>(横浜市、川崎市、相模原市を除く)</small>	2	0.03	3	0.04	-	-	27	1.59	-	-
横須賀市	-	-	-	-	-	-	-	-	-	-
藤沢市	-	-	-	-	-	-	2	0.67	-	-
茅ヶ崎市	-	-	1	0.14	-	-	9	4.50
平塚	-	-	-	-	-	-	2	1.00	-	-
平塚 秦野センター	-	-	-	-	-	-	-	-
鎌倉	1	0.17	-	-	-	-	-	-
鎌倉 三崎センター	-	-	-	-
小田原	-	-	-	-	-	-	1	1.00
小田原 足柄上センター	-	-	-	-	-	-
厚木	1	0.08	1	0.08	-	-	3	1.00	-	-
厚木 大和センター	-	-	1	0.13	-	-	10	5.00

表2 報告数・定点当たり報告数、疾病・年齢階級別
(全県及び横浜市・川崎市・相模原市を除く県域) (その1)

2023年45週(11月06日～11月12日)

*表2は、各保健福祉事務所からの最新の報告をもとに作成しているため、国の還元データである表1および表3の数値と一致しないことがあります。

インフルエンザ/ COVID-19定点		項目	合計	～5か月	～11か月	1歳	2	3	4	5	6	7	8
インフルエンザ (高病原性鳥インフル エンザを除く)	全国	報告数	85,766	266	575	2,039	2,467	3,152	4,168	5,013	5,201	5,707	5,980
		定点当たり	17.35	0.05	0.12	0.41	0.50	0.64	0.84	1.01	1.05	1.15	1.21
	全県	報告数	4,547	13	27	85	133	175	208	268	264	282	309
		定点当たり	12.53	0.04	0.07	0.23	0.37	0.48	0.57	0.74	0.73	0.78	0.85
県域	報告数	1,738	7	9	32	51	77	80	101	122	121	139	
	定点当たり	14.36	0.06	0.07	0.26	0.42	0.64	0.66	0.83	1.01	1.00	1.15	
新型コロナウイルス 感染症	全国	報告数	9,941	85	138	221	138	129	114	120	118	116	123
		※ 定点当たり	2.01	0.02	0.03	0.04	0.03	0.03	0.02	0.02	0.02	0.02	0.02
	全県	報告数	422	2	7	6	10	2	-	4	6	3	4
		定点当たり	1.16	0.01	0.02	0.02	0.03	0.01	-	0.01	0.02	0.01	0.01
県域	報告数	131	1	1	1	5	-	-	-	2	1	3	
	定点当たり	1.08	0.01	0.01	0.01	0.04	-	-	-	0.02	0.01	0.02	

インフルエンザ/ COVID-19定点		項目	9	10-14	15-19	20-29	30-39	40-49	50-59	60-69	70-79	80歳以上
インフルエンザ (高病原性鳥インフル エンザを除く)	全国	報告数	5,544	20,591	6,556	3,408	4,855	5,006	2,450	1,427	860	501
		定点当たり	1.12	4.16	1.33	0.69	0.98	1.01	0.50	0.29	0.17	0.10
	全県	報告数	289	958	387	246	287	331	169	62	37	17
		定点当たり	0.80	2.64	1.07	0.68	0.79	0.91	0.47	0.17	0.10	0.05
県域	報告数	99	371	142	72	96	97	64	29	19	10	
	定点当たり	0.82	3.07	1.17	0.60	0.79	0.80	0.53	0.24	0.16	0.08	
新型コロナウイルス 感染症	全国	報告数	138	810	547	991	1,022	1,097	1,152	938	950	994
		※ 定点当たり	0.03	0.16	0.11	0.20	0.21	0.22	0.23	0.19	0.19	0.20
	全県	報告数	7	37	34	54	41	55	58	31	44	17
		定点当たり	0.02	0.10	0.09	0.15	0.11	0.15	0.16	0.09	0.12	0.05
県域	報告数	2	13	8	16	12	16	14	9	19	8	
	定点当たり	0.02	0.11	0.07	0.13	0.10	0.13	0.12	0.07	0.16	0.07	

※新型コロナウイルス感染症の全国の数値は毎週金曜日に厚生労働省から公表されますので、厚生労働省からの公表後に表に反映します。

表2 報告数・定点当たり報告数、疾病・年齢階級別
(全県及び横浜市・川崎市・相模原市を除く県域) (その2)

2023年45週(11月06日～11月12日)

*表2は、各保健福祉事務所からの最新の報告をもとに作成しているため、国の還元データである表1および表3の数値と一致しないことがあります。

小児科定点	項目	合計	～5か月	～11か月	1歳	
RSウイルス 感染症	全国	報告数	205	26	25	67
		定点当たり	0.07	0.01	0.01	0.02
	全県	報告数	10	3	-	2
		定点当たり	0.04	0.01	-	0.01
	県域	報告数	3	1	-	2
		定点当たり	0.04	0.01	-	0.03
咽頭結膜熱	全国	報告数	10,173	43	252	1,314
		定点当たり	3.23	0.01	0.08	0.42
	全県	報告数	565	2	7	55
		定点当たり	2.44	0.01	0.03	0.24
	県域	報告数	154	1	2	12
		定点当たり	2.03	0.01	0.03	0.16
A群溶血性 レンサ球菌 咽頭炎	全国	報告数	10,523	9	24	223
		定点当たり	3.34	0.00	0.01	0.07
	全県	報告数	777	1	2	11
		定点当たり	3.35	0.00	0.01	0.05
	県域	報告数	154	1	1	2
		定点当たり	2.03	0.01	0.01	0.03
感染性胃腸炎	全国	報告数	11,671	97	607	1,571
		定点当たり	3.71	0.03	0.19	0.50
	全県	報告数	843	3	39	85
		定点当たり	3.63	0.01	0.17	0.37
	県域	報告数	351	1	11	33
		定点当たり	4.62	0.01	0.14	0.43
水痘	全国	報告数	427	7	15	28
		定点当たり	0.14	0.00	0.00	0.01
	全県	報告数	27	-	1	4
		定点当たり	0.12	-	0.00	0.02
	県域	報告数	8	-	-	1
		定点当たり	0.11	-	-	0.01
手足口病	全国	報告数	2,301	16	130	708
		定点当たり	0.73	0.01	0.04	0.23
	全県	報告数	174	1	8	33
		定点当たり	0.75	0.00	0.03	0.14
	県域	報告数	54	-	2	13
		定点当たり	0.71	-	0.03	0.17
伝染性紅斑	全国	報告数	32	-	1	6
		定点当たり	0.01	-	0.00	0.00
	全県	報告数	5	-	-	-
		定点当たり	0.02	-	-	-
	県域	報告数	3	-	-	-
		定点当たり	0.04	-	-	-
突発性発しん	全国	報告数	762	4	162	454
		定点当たり	0.24	0.00	0.05	0.14
	全県	報告数	50	-	11	29
		定点当たり	0.22	-	0.05	0.12
	県域	報告数	13	-	3	6
		定点当たり	0.17	-	0.04	0.08
ヘルパンギーナ	全国	報告数	377	4	36	90
		定点当たり	0.12	0.00	0.01	0.03
	全県	報告数	19	-	1	6
		定点当たり	0.08	-	0.00	0.03
	県域	報告数	2	-	-	2
		定点当たり	0.03	-	-	0.03
流行性耳下腺炎	全国	報告数	139	-	1	6
		定点当たり	0.04	-	0.00	0.00
	全県	報告数	16	-	-	2
		定点当たり	0.07	-	-	0.01
	県域	報告数	3	-	-	2
		定点当たり	0.04	-	-	0.03

表2 報告数・定点当たり報告数、疾病・年齢階級別
(全県及び横浜市・川崎市・相模原市を除く県域) (その3)

2023年45週(11月06日～11月12日)

*表2は、各保健福祉事務所からの最新の報告をもとに作成しているため、国の選元データである表1および表3の数値と一致しないことがあります。

小児科定点	項目	2	3	4	5	6	7	8	9	10-14	15-19	20歳以上	
RSウイルス感染症	全国	報告数	36	16	13	5	1	4	4	2	3	1	2
		定点当たり	0.01	0.01	0.00	0.00	0.00	0.00	0.00	0.00	0.00	0.00	0.00
	全県	報告数	1	1	1	-	1	-	1	-	-	-	-
		定点当たり	0.00	0.00	0.00	-	0.00	-	0.00	-	-	-	-
	県域	報告数	-	-	-	-	-	-	-	-	-	-	-
		定点当たり	-	-	-	-	-	-	-	-	-	-	-
咽頭結膜熱	全国	報告数	1,424	1,686	1,670	1,511	968	541	298	164	196	12	94
		定点当たり	0.45	0.54	0.53	0.48	0.31	0.17	0.09	0.05	0.06	0.00	0.03
	全県	報告数	74	89	106	90	53	35	24	17	11	-	2
		定点当たり	0.32	0.38	0.46	0.39	0.23	0.15	0.10	0.07	0.05	-	0.01
	県域	報告数	25	25	28	24	9	10	11	3	3	-	1
		定点当たり	0.33	0.33	0.37	0.32	0.12	0.13	0.14	0.04	0.04	-	0.01
A群溶血性レンサ球菌咽頭炎	全国	報告数	429	749	1,142	1,375	1,428	1,290	1,035	802	1,438	166	413
		定点当たり	0.14	0.24	0.36	0.44	0.45	0.41	0.33	0.25	0.46	0.05	0.13
	全県	報告数	21	38	71	94	97	106	93	65	115	16	47
		定点当たり	0.09	0.16	0.31	0.41	0.42	0.46	0.40	0.28	0.50	0.07	0.20
	県域	報告数	4	5	14	21	21	23	15	10	24	5	8
		定点当たり	0.05	0.07	0.18	0.28	0.28	0.30	0.20	0.13	0.32	0.07	0.11
感染性胃腸炎	全国	報告数	1,386	1,258	1,266	1,130	903	714	555	445	1,001	178	560
		定点当たり	0.44	0.40	0.40	0.36	0.29	0.23	0.18	0.14	0.32	0.06	0.18
	全県	報告数	83	81	104	91	71	60	43	34	82	17	50
		定点当たり	0.36	0.35	0.45	0.39	0.31	0.26	0.19	0.15	0.35	0.07	0.22
	県域	報告数	34	37	46	47	37	31	15	17	26	4	12
		定点当たり	0.45	0.49	0.61	0.62	0.49	0.41	0.20	0.22	0.34	0.05	0.16
水痘	全国	報告数	22	22	28	38	49	41	44	33	90	4	6
		定点当たり	0.01	0.01	0.01	0.01	0.02	0.01	0.01	0.01	0.03	0.00	0.00
	全県	報告数	1	-	1	-	5	3	3	3	5	1	-
		定点当たり	0.00	-	0.00	-	0.02	0.01	0.01	0.01	0.02	0.00	-
	県域	報告数	-	-	1	-	2	-	1	-	2	1	-
		定点当たり	-	-	0.01	-	0.03	-	0.01	-	0.03	0.01	-
手足口病	全国	報告数	516	319	232	147	82	58	31	20	27	-	15
		定点当たり	0.16	0.10	0.07	0.05	0.03	0.02	0.01	0.01	0.01	-	0.00
	全県	報告数	33	31	27	16	8	9	1	2	5	-	-
		定点当たり	0.14	0.13	0.12	0.07	0.03	0.04	0.00	0.01	0.02	-	-
	県域	報告数	14	10	7	2	2	2	-	-	2	-	-
		定点当たり	0.18	0.13	0.09	0.03	0.03	0.03	-	-	0.03	-	-
伝染性紅斑	全国	報告数	3	2	6	5	1	-	2	4	2	-	-
		定点当たり	0.00	0.00	0.00	0.00	0.00	-	0.00	0.00	0.00	-	-
	全県	報告数	1	1	1	1	-	-	-	-	1	-	-
		定点当たり	0.00	0.00	0.00	0.00	-	-	-	-	0.00	-	-
	県域	報告数	-	1	-	1	-	-	-	-	1	-	-
		定点当たり	-	0.01	-	0.01	-	-	-	-	0.01	-	-
突発性発しん	全国	報告数	92	33	11	5	-	-	1	-	-	-	-
		定点当たり	0.03	0.01	0.00	0.00	-	-	0.00	-	-	-	-
	全県	報告数	8	-	2	-	-	-	-	-	-	-	-
		定点当たり	0.03	-	0.01	-	-	-	-	-	-	-	-
	県域	報告数	3	-	1	-	-	-	-	-	-	-	-
		定点当たり	0.04	-	0.01	-	-	-	-	-	-	-	-
ヘルパンギーナ	全国	報告数	57	48	35	43	15	15	11	8	8	-	7
		定点当たり	0.02	0.02	0.01	0.01	0.00	0.00	0.00	0.00	0.00	-	0.00
	全県	報告数	3	2	1	3	1	1	-	1	-	-	-
		定点当たり	0.01	0.01	0.00	0.01	0.00	0.00	-	0.00	-	-	-
	県域	報告数	-	-	-	-	-	-	-	-	-	-	-
		定点当たり	-	-	-	-	-	-	-	-	-	-	-
流行性耳下腺炎	全国	報告数	4	11	16	14	13	22	14	15	18	2	3
		定点当たり	0.00	0.00	0.01	0.00	0.00	0.01	0.00	0.00	0.01	0.00	0.00
	全県	報告数	-	1	-	4	3	4	-	1	1	-	-
		定点当たり	-	0.00	-	0.02	0.01	0.02	-	0.00	0.00	-	-
	県域	報告数	-	-	-	-	-	1	-	-	-	-	-
		定点当たり	-	-	-	-	-	0.01	-	-	-	-	-

表2 報告数・定点当たり報告数、疾病・年齢階級別
(全県及び横浜市・川崎市・相模原市を除く県域) (その4)

2023年45週(11月06日～11月12日)

*表2は、各保健福祉事務所からの最新の報告をもとに作成しているため、国の還元データである表1および表3の数値と一致しないことがあります。

眼科定点		項目	合計	～5か月	～11か月	1歳	2	3	4	5	6	7	8
急性出血性結膜炎	全国	報告数	5	-	-	-	-	-	-	-	-	-	-
		定点当たり	0.01	-	-	-	-	-	-	-	-	-	-
	全県	報告数	-	-	-	-	-	-	-	-	-	-	-
		定点当たり	-	-	-	-	-	-	-	-	-	-	-
	県域	報告数	-	-	-	-	-	-	-	-	-	-	-
		定点当たり	-	-	-	-	-	-	-	-	-	-	-
流行性角結膜炎	全国	報告数	644	2	5	33	34	32	21	24	17	17	11
		定点当たり	0.92	0.00	0.01	0.05	0.05	0.05	0.03	0.03	0.02	0.02	0.02
	全県	報告数	96	-	2	3	5	5	4	8	3	2	2
		定点当たり	1.85	-	0.04	0.06	0.10	0.10	0.08	0.15	0.06	0.04	0.04
	県域	報告数	27	-	1	-	4	2	-	2	1	1	1
		定点当たり	1.59	-	0.06	-	0.24	0.12	-	0.12	0.06	0.06	0.06

眼科定点		項目	9	10-14	15-19	20-29	30-39	40-49	50-59	60-69	70歳以上
急性出血性結膜炎	全国	報告数	-	-	-	-	2	2	-	1	-
		定点当たり	-	-	-	-	0.00	0.00	-	0.00	-
	全県	報告数	-	-	-	-	-	-	-	-	-
		定点当たり	-	-	-	-	-	-	-	-	-
	県域	報告数	-	-	-	-	-	-	-	-	-
		定点当たり	-	-	-	-	-	-	-	-	-
流行性角結膜炎	全国	報告数	8	10	17	76	169	74	50	21	23
		定点当たり	0.01	0.01	0.02	0.11	0.24	0.11	0.07	0.03	0.03
	全県	報告数	-	2	2	7	35	9	6	1	-
		定点当たり	-	0.04	0.04	0.13	0.67	0.17	0.12	0.02	-
	県域	報告数	-	1	1	-	10	2	1	-	-
		定点当たり	-	0.06	0.06	-	0.59	0.12	0.06	-	-

基幹定点(週報)		項目	合計	0歳	1-4	5-9	10-14	15-19	20-24	25-29	30-34	35-39	40-44
細菌性髄膜炎	全国	報告数	9	-	-	-	-	-	-	-	1	-	-
		定点当たり	0.02	-	-	-	-	-	-	-	0.00	-	-
	全県	報告数	-	-	-	-	-	-	-	-	-	-	-
		定点当たり	-	-	-	-	-	-	-	-	-	-	-
	県域	報告数	-	-	-	-	-	-	-	-	-	-	-
		定点当たり	-	-	-	-	-	-	-	-	-	-	-
無菌性髄膜炎	全国	報告数	10	1	-	1	1	-	-	1	-	1	-
		定点当たり	0.02	0.00	-	0.00	0.00	-	-	0.00	-	0.00	-
	全県	報告数	2	1	-	-	-	-	-	-	-	-	-
		定点当たり	0.17	0.08	-	-	-	-	-	-	-	-	-
	県域	報告数	1	-	-	-	-	-	-	-	-	-	-
		定点当たり	0.20	-	-	-	-	-	-	-	-	-	-
マイコプラズマ肺炎	全国	報告数	34	-	7	13	8	2	-	-	1	1	1
		定点当たり	0.07	-	0.01	0.03	0.02	0.00	-	-	0.00	0.00	0.00
	全県	報告数	2	-	-	1	-	-	-	-	-	-	1
		定点当たり	0.17	-	-	0.08	-	-	-	-	-	-	0.08
	県域	報告数	1	-	-	1	-	-	-	-	-	-	-
		定点当たり	0.20	-	-	0.20	-	-	-	-	-	-	-
クラミジア肺炎(オウム病を除く)	全国	報告数	1	-	-	-	-	-	-	-	-	-	-
		定点当たり	0.00	-	-	-	-	-	-	-	-	-	-
	全県	報告数	-	-	-	-	-	-	-	-	-	-	-
		定点当たり	-	-	-	-	-	-	-	-	-	-	-
	県域	報告数	-	-	-	-	-	-	-	-	-	-	-
		定点当たり	-	-	-	-	-	-	-	-	-	-	-
感染性胃腸炎(ロタウイルス)	全国	報告数	1	-	-	-	-	-	-	-	-	-	-
		定点当たり	0.00	-	-	-	-	-	-	-	-	-	-
	全県	報告数	-	-	-	-	-	-	-	-	-	-	-
		定点当たり	-	-	-	-	-	-	-	-	-	-	-
	県域	報告数	-	-	-	-	-	-	-	-	-	-	-
		定点当たり	-	-	-	-	-	-	-	-	-	-	-

基幹定点(週報)		項目	45-49	50-54	55-59	60-64	65-69	70歳以上
細菌性髄膜炎	全国	報告数	-	1	-	-	-	7
		定点当たり	-	0.00	-	-	-	0.01
	全県	報告数	-	-	-	-	-	-
		定点当たり	-	-	-	-	-	-
	県域	報告数	-	-	-	-	-	-
		定点当たり	-	-	-	-	-	-
無菌性髄膜炎	全国	報告数	-	2	-	1	1	1
		定点当たり	-	0.00	-	0.00	0.00	0.00
	全県	報告数	-	-	-	1	-	-
		定点当たり	-	-	-	0.08	-	-
	県域	報告数	-	-	-	1	-	-
		定点当たり	-	-	-	0.20	-	-
マイコプラズマ肺炎	全国	報告数	-	-	-	-	-	1
		定点当たり	-	-	-	-	-	0.00
	全県	報告数	-	-	-	-	-	-
		定点当たり	-	-	-	-	-	-
	県域	報告数	-	-	-	-	-	-
		定点当たり	-	-	-	-	-	-
クラミジア肺炎(オウム病を除く)	全国	報告数	-	1	-	-	-	-
		定点当たり	-	0.00	-	-	-	-
	全県	報告数	-	-	-	-	-	-
		定点当たり	-	-	-	-	-	-
	県域	報告数	-	-	-	-	-	-
		定点当たり	-	-	-	-	-	-
感染性胃腸炎(ロタウイルス)	全国	報告数	-	-	-	1	-	-
		定点当たり	-	-	-	0.00	-	-
	全県	報告数	-	-	-	-	-	-
		定点当たり	-	-	-	-	-	-
	県域	報告数	-	-	-	-	-	-
		定点当たり	-	-	-	-	-	-

表3 5週前～今週の推移 (その1)
(全県及び横浜市・川崎市・相模原市を除く県域)

2023年45週(11月06日～11月12日)

疾病名	項目		5週前	4週前	3週前	2週前	1週前	今週
			40週	41週	42週	43週	44週	45週
			(10月02日～ 10月08日)	(10月09日～ 10月15日)	(10月16日～ 10月22日)	(10月23日～ 10月29日)	(10月30日～ 11月05日)	(11月06日～ 11月12日)
インフルエンザ (高病原性鳥インフル ンザを除く)	全県	報告数	5,623	6,021	8,200	8,255	6,595	4,547
		定点当たり	15.84	16.59	22.47	22.80	18.32	12.53
	県域	報告数	1,557	1,717	2,598	2,666	2,244	1,738
		定点当たり	12.98	14.19	21.47	22.03	18.55	14.36
新型コロナウイルス 感染症	全県	報告数	1,513	1,071	798	604	507	422
		定点当たり	4.26	2.95	2.19	1.67	1.41	1.16
	県域	報告数	612	467	314	222	222	131
		定点当たり	5.10	3.86	2.60	1.83	1.83	1.08
RSウイルス 感染症	全県	報告数	13	23	14	7	5	10
		定点当たり	0.06	0.10	0.06	0.03	0.02	0.04
	県域	報告数	11	20	10	4	4	3
		定点当たり	0.15	0.26	0.13	0.05	0.05	0.04
咽頭結膜熱	全県	報告数	296	270	357	397	415	565
		定点当たり	1.31	1.17	1.53	1.70	1.80	2.44
	県域	報告数	92	79	107	79	117	154
		定点当たり	1.23	1.04	1.41	1.04	1.54	2.03
A群溶血性 レンサ球菌 咽頭炎	全県	報告数	443	444	614	671	724	777
		定点当たり	1.96	1.92	2.64	2.88	3.13	3.35
	県域	報告数	107	109	166	142	169	154
		定点当たり	1.43	1.43	2.18	1.87	2.22	2.03
感染性胃腸炎	全県	報告数	510	536	631	721	693	843
		定点当たり	2.26	2.32	2.71	3.09	3.00	3.63
	県域	報告数	148	182	230	277	259	351
		定点当たり	1.97	2.39	3.03	3.64	3.41	4.62
水痘	全県	報告数	23	23	22	14	24	27
		定点当たり	0.10	0.10	0.09	0.06	0.10	0.12
	県域	報告数	6	5	6	3	5	8
		定点当たり	0.08	0.07	0.08	0.04	0.07	0.11
手足口病	全県	報告数	370	328	252	230	165	174
		定点当たり	1.64	1.42	1.08	0.99	0.71	0.75
	県域	報告数	123	121	100	86	56	54
		定点当たり	1.64	1.59	1.32	1.13	0.74	0.71
伝染性紅斑	全県	報告数	5	1	3	4	1	5
		定点当たり	0.02	0.00	0.01	0.02	0.00	0.02
	県域	報告数	-	-	1	2	-	3
		定点当たり	-	-	0.01	0.03	-	0.04
突発性発しん	全県	報告数	58	60	49	42	25	50
		定点当たり	0.26	0.26	0.21	0.18	0.11	0.22
	県域	報告数	15	23	17	16	8	13
		定点当たり	0.20	0.30	0.22	0.21	0.11	0.17

表3 5週前～今週の推移 (その2)
(全県及び横浜市・川崎市・相模原市を除く県域)

2023年45週(11月06日～11月12日)

疾病名	項目		5週前	4週前	3週前	2週前	1週前	今週
			40週	41週	42週	43週	44週	45週
			(10月02日～ 10月08日)	(10月09日～ 10月15日)	(10月16日～ 10月22日)	(10月23日～ 10月29日)	(10月30日～ 11月05日)	(11月06日～ 11月12日)
ヘルパンギーナ	全県	報告数	72	41	39	21	16	19
		定点当たり	0.32	0.18	0.17	0.09	0.07	0.08
	県域	報告数	24	15	7	6	6	2
		定点当たり	0.32	0.20	0.09	0.08	0.08	0.03
流行性耳下腺炎	全県	報告数	16	10	13	12	8	16
		定点当たり	0.07	0.04	0.06	0.05	0.03	0.07
	県域	報告数	4	6	4	2	4	3
		定点当たり	0.05	0.08	0.05	0.03	0.05	0.04
急性出血性 結膜炎	全県	報告数	1	-	1	-	1	-
		定点当たり	0.02	-	0.02	-	0.02	-
	県域	報告数	-	-	-	-	1	-
		定点当たり	-	-	-	-	0.06	-
流行性角結膜炎	全県	報告数	96	112	88	84	96	96
		定点当たり	2.00	2.11	1.76	1.65	1.88	1.85
	県域	報告数	26	30	30	23	31	27
		定点当たり	1.53	1.76	1.76	1.35	1.82	1.59
細菌性髄膜炎	全県	報告数	1	-	2	-	2	-
		定点当たり	0.08	-	0.17	-	0.17	-
	県域	報告数	-	-	-	-	-	-
		定点当たり	-	-	-	-	-	-
無菌性髄膜炎	全県	報告数	3	4	-	1	-	2
		定点当たり	0.25	0.33	-	0.08	-	0.17
	県域	報告数	-	-	-	-	-	1
		定点当たり	-	-	-	-	-	0.20
マイコプラズマ 肺炎	全県	報告数	-	-	1	-	2	2
		定点当たり	-	-	0.08	-	0.17	0.17
	県域	報告数	-	-	-	-	1	1
		定点当たり	-	-	-	-	0.20	0.20
クラミジア肺炎 (オウム病を 除く)	全県	報告数	-	-	-	-	-	-
		定点当たり	-	-	-	-	-	-
	県域	報告数	-	-	-	-	-	-
		定点当たり	-	-	-	-	-	-
感染性胃腸炎 (ロタウイルス)	全県	報告数	-	-	-	-	-	-
		定点当たり	-	-	-	-	-	-
	県域	報告数	-	-	-	-	-	-
		定点当たり	-	-	-	-	-	-

