



神奈川県感染症発生情報 (40週報)

(2023年10月2日～2023年10月8日)

<https://www.pref.kanagawa.jp/sys/eiken>



今週の注目感染症

～日本紅斑熱～

日本紅斑熱は病原体（リケッチア）を保有するダニに刺されることにて感染するダニ媒介感染症です。病原体を保有するダニに刺されると2～8日の潜伏期間を経て、頭痛、発熱、倦怠感などの症状が出現します。発熱、発疹、刺し口が主要三徴候で、ほとんどの症例にみられます。ワクチンはないため、媒介ダニの刺咬を防ぐことが重要です。神奈川県では夏を中心に5月から10月にかけて届出されています。発生時期や発生地を知り、野山など感染するおそれがある地域に立ち入らないことが重要です。農作業や森林作業でやむを得ず立ち入る際には、(1) 長袖、長ズボンを着用し、サンダルのような肌を露出するようなものは履かない、(2) ダニ忌避剤を使用する、(3) 作業後早めに入浴し、ダニの付着について確認を行うことが大切です。（詳しくは、神奈川県衛生研究所ホームページ『日本紅斑熱』をご参照ください）

～新型コロナウイルス感染症（COVID-19）～

令和5年5月8日、新型コロナウイルス感染症の感染症法の位置づけが5類感染症定点把握対象疾患に移行しました。一定の基準により選定された定点医療機関から、新型コロナウイルス感染症以外の定点把握対象疾患と同様に、毎週患者数が報告されます。2023年第40週の神奈川県における定点当たり報告数は4.26で前週8.30に比べ減少しています。

第39週より感染症発生動向調査：週報対象疾患の時系列グラフに新型コロナウイルス感染症が加わりました。

今週の全数把握対象疾患

(当該週の国による集計及び各保健福祉事務所からの報告をもとに期日を決めて集計しているため、集計数が前後することがあります。)

分類	対象疾患	内訳				神奈川県 (今週)	神奈川県 (2023年累計)
		県域	横浜市	川崎市	相模原市		
二類	結核	6	6	5	2	19	727
三類	腸管出血性大腸菌感染症		2			2	282
四類	日本紅斑熱			1		1	1
	レジオネラ症	2	1			3	96
五類	アメーバ赤痢			1		1	40
	ウイルス性肝炎			1		1	7
	カルバペネム耐性腸内細菌目細菌感染症	1				1	92
	急性脳炎				1	1	29
	劇症型溶血性レンサ球菌感染症		1			1	47
	後天性免疫不全症候群（HIV感染症を含む）			2		2	37
	侵襲性インフルエンザ菌感染症		1			1	43
	梅毒	4	7	2		13	527

全数把握対象疾患情報

- ・結核19例：年齢群は10歳未満1例、20歳代3例、30歳代1例、40歳代1例、60歳代4例、70歳代1例、80歳代5例、90歳以上3例、病型は肺結核8例、肺結核及び粟粒結核1例、結核性胸膜炎2例、結核性髄膜炎1例、無症状病原体保有者7例
- ・腸管出血性大腸菌感染症2例：年齢群は10歳代1例、50歳代1例、血清型・毒素型は、O142・VT1 1例、O不明・VT2 1例、感染経路は不明2例、感染地域は不明2例
- ・日本紅斑熱1例：年齢群は50歳代、推定感染経路は動物・蚊・昆虫等からの感染、感染地域は三重県
- ・レジオネラ症3例：年齢群は50歳代1例、60歳代1例、70歳代1例、病型は肺炎型3例、推定感染経路は水系感染1例、不明2例、推定感染地域は神奈川県1例、日本国内都道府県不明1例、不明1例
- ・アメーバ赤痢1例：年齢群は70歳代、病型は腸管アメーバ症、感染経路は不明、推定感染地域は日本国内都道府県不明
- ・ウイルス性肝炎1例：年齢群は20歳代、病型はB型肝炎、推定感染経路は性的接触、推定感染地域は日本国内都道府県不明、ワクチン接種歴は不明
- ・カルバペネム耐性腸内細菌目細菌感染症1例：年齢群は80歳代、菌種は *Enterobacter cloacae*、推定感染経路は手術部位感染、推定感染地域は神奈川県
- ・急性脳炎1例：年齢群は10歳未満、病原体は新型コロナウイルス、推定感染経路は飛沫感染、感染地域は神奈川県
- ・劇症型溶血性レンサ球菌感染症1例：年齢群は60歳代、血清群はA群、推定感染経路は創傷感染、感染地域は神奈川県
- ・後天性免疫不全症候群（HIV感染症を含む）2例：年齢群は20歳代2例、病名はその他2例、推定感染経路は性的接触2例、感染地域は国内2例
- ・侵襲性インフルエンザ菌感染症1例：年齢群は90歳代、感染経路は不明、感染地域は神奈川県、ワクチン接種歴は不明
- ・梅毒13例：年齢群は20歳代3例、30歳代4例、40歳代4例、60歳代1例、90歳以上1例、病型は早期顕症梅毒Ⅰ期6例、早期顕症梅毒Ⅱ期2例、無症状病原体保有者5例、推定感染経路は性的接触12例、不明1例、推定感染地域は神奈川県7例、東京都3例、日本国内都道府県不明2例、不明1例

入院サーベイランス※（神奈川県全県の基幹定点12医療機関からの報告）

- ・新型コロナウイルス感染症入院者数64例：年齢群は10歳未満4例、10歳代2例、20歳代3例、30歳代1例、40歳代4例、50歳代2例、60歳代7例、70歳代21例、80歳以上20例
- ・インフルエンザ入院者数24例：年齢群は10歳未満15例、10歳代1例、40歳代1例、60歳代2例、70歳代1例、80歳以上4例

※ 2023年第39週より掲載開始

今週の定点把握対象疾患

インフルエンザの定点当たり報告数が全県15.84（前週15.05）、横浜市17.34（前週14.96）、川崎市21.85（前週22.85）、県域12.98（前週12.78）、藤沢市10.63（前週10.88）、茅ヶ崎市18.82（前週23.64）、平塚保健福祉事務所24.91（前週20.18）、鎌倉保健福祉事務所16.22（前週15.60）、厚木保健福祉事務所19.16（前週12.00）で注意報レベル（10）を超えています。相模原市9.87（前週10.11）、横須賀市8.29（前週10.64）、鎌倉保健福祉事務所三崎センター6.33（前週14.33）、厚木保健福祉事務所大和センター7.25（前週10.25）となり注意報レベル（10）を下回りました。

神奈川県感染症情報センター

神奈川県衛生研究所 企画情報部 衛生情報課

TEL:0467-83-4400(代表)

FAX:0467-89-5211(企画情報部)

* 県域とは、神奈川県内の市町村のうち横浜市、川崎市、相模原市を除いた地域です

感染症発生動向調査事業は「感染症の予防及び感染症の患者に対する医療に関する法律」によって行われています。

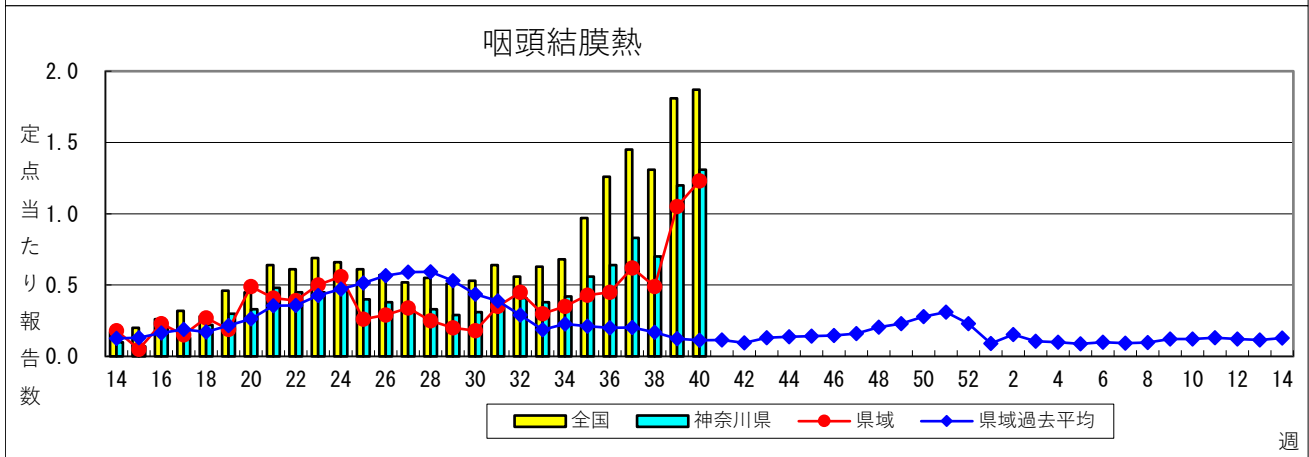
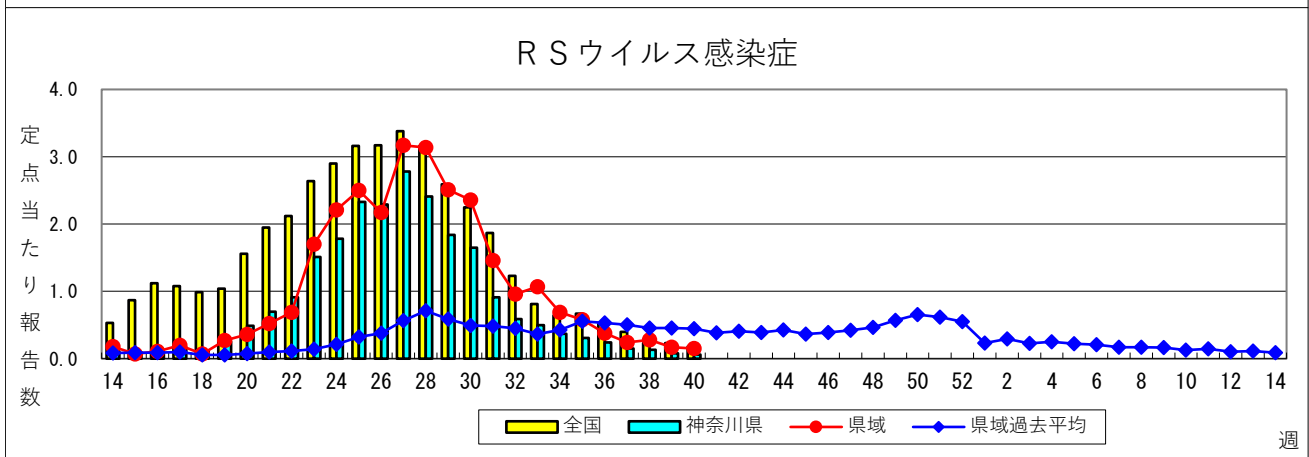
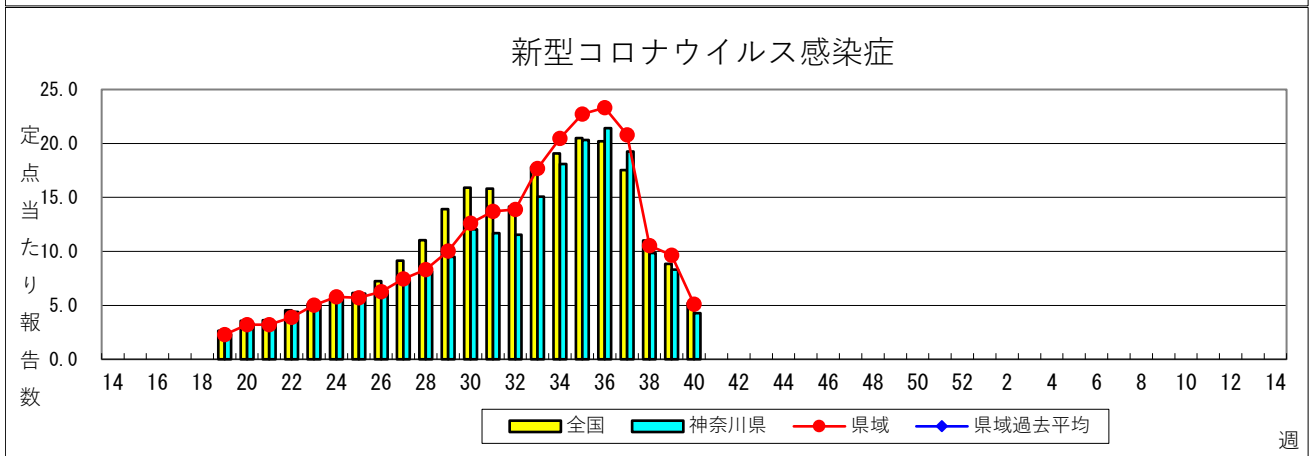
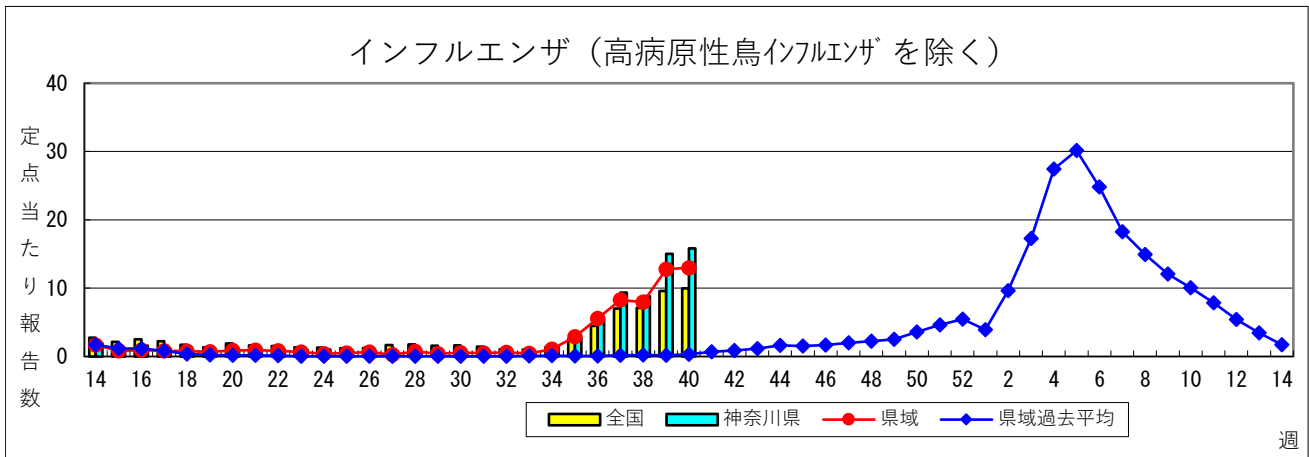
感染症発生動向調査：週報対象疾患の時系列グラフ

※疾患名の括弧書きは、一般名称であり、正式名称ではありません。

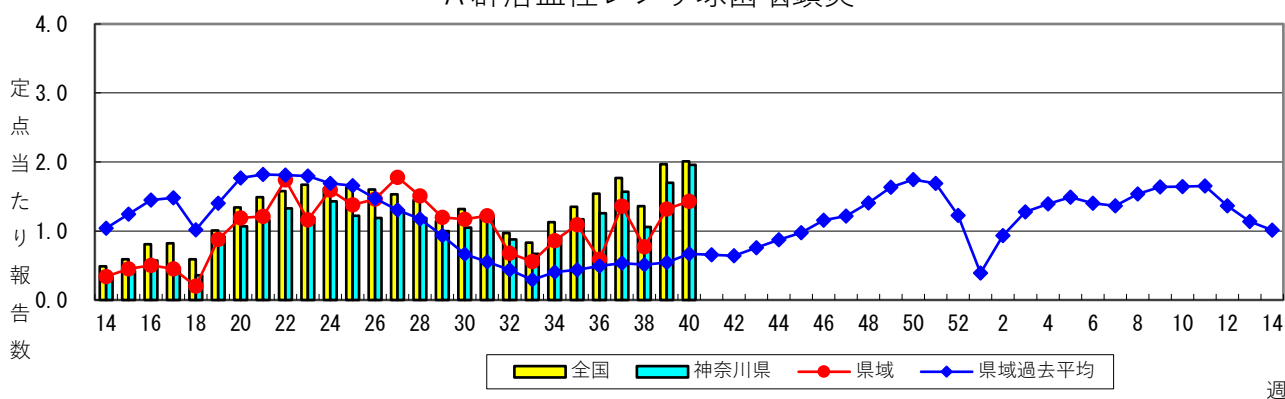
※神奈川県&県域（横浜市・川崎市・相模原市を除く）のデータです。

2023年40週

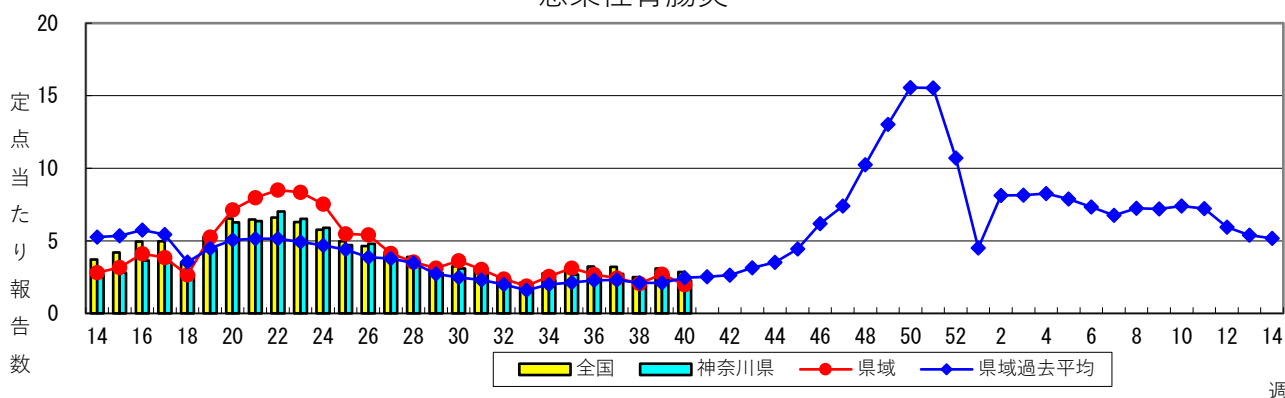
(10月02日～10月08日)



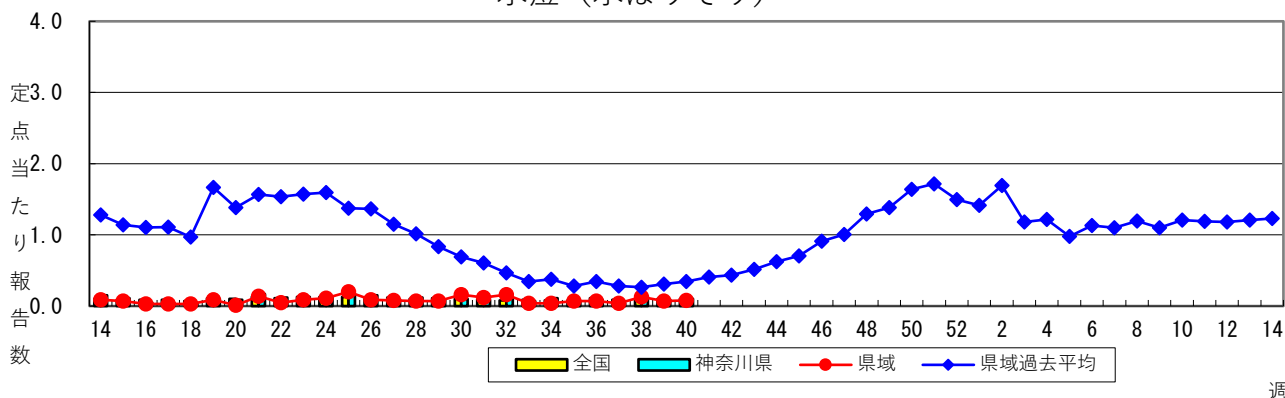
A群溶血性レンサ球菌咽頭炎



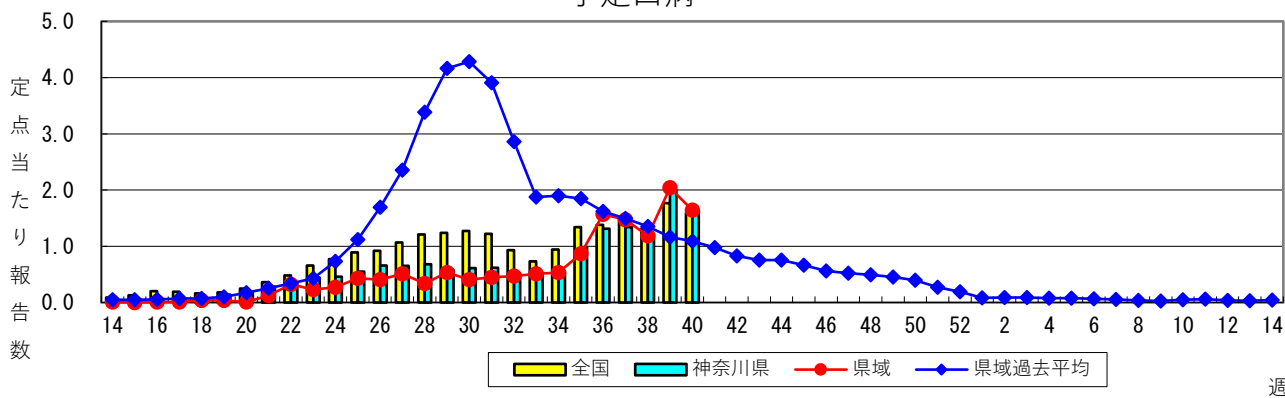
感染性胃腸炎



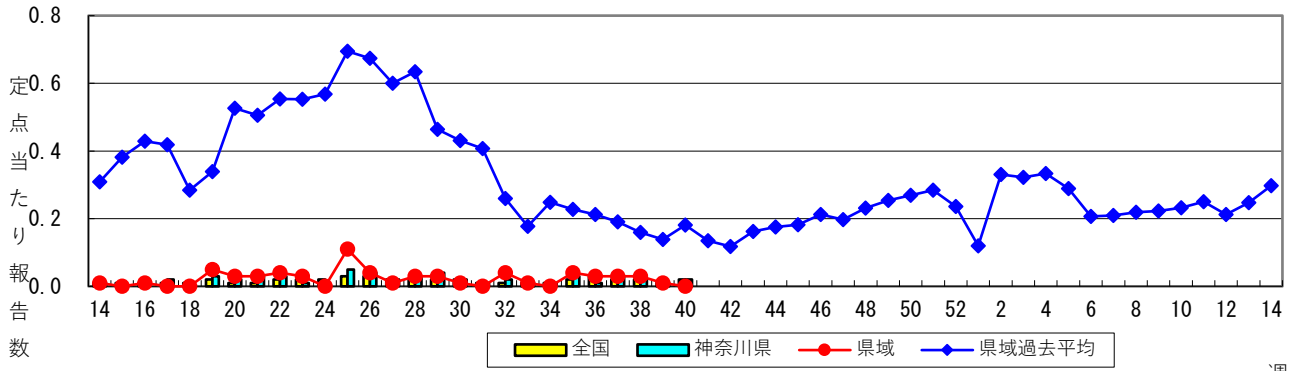
水痘 (水ぼうそう)



手足口病

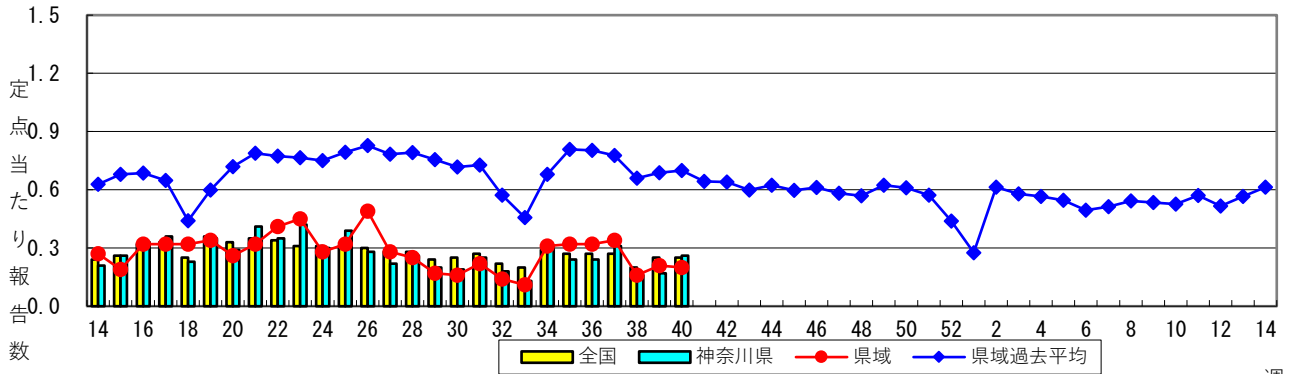


伝染性紅斑（リンゴ病）



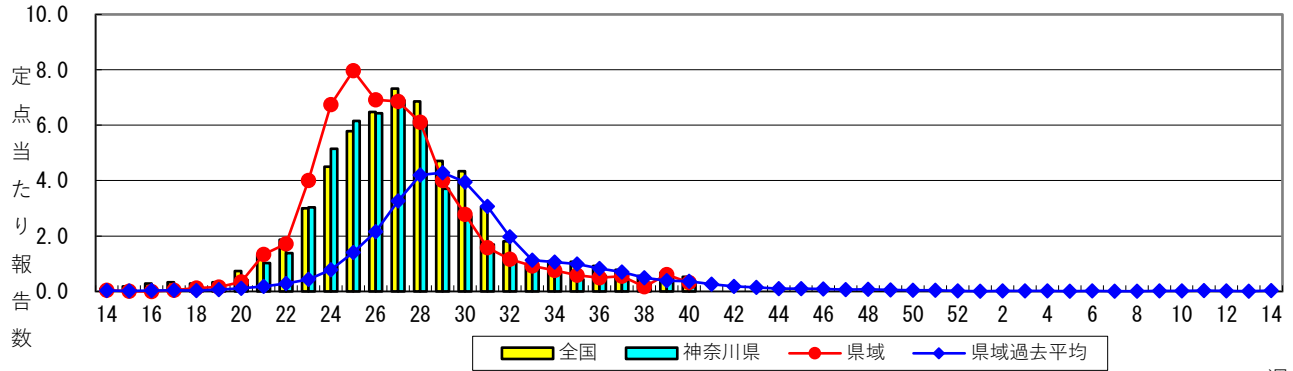
週

突発性発しん



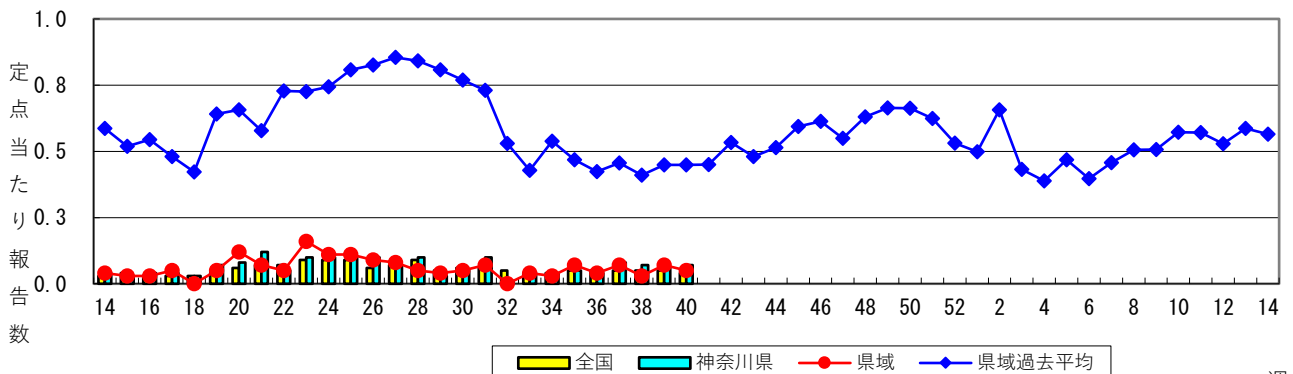
週

ヘルパンギーナ



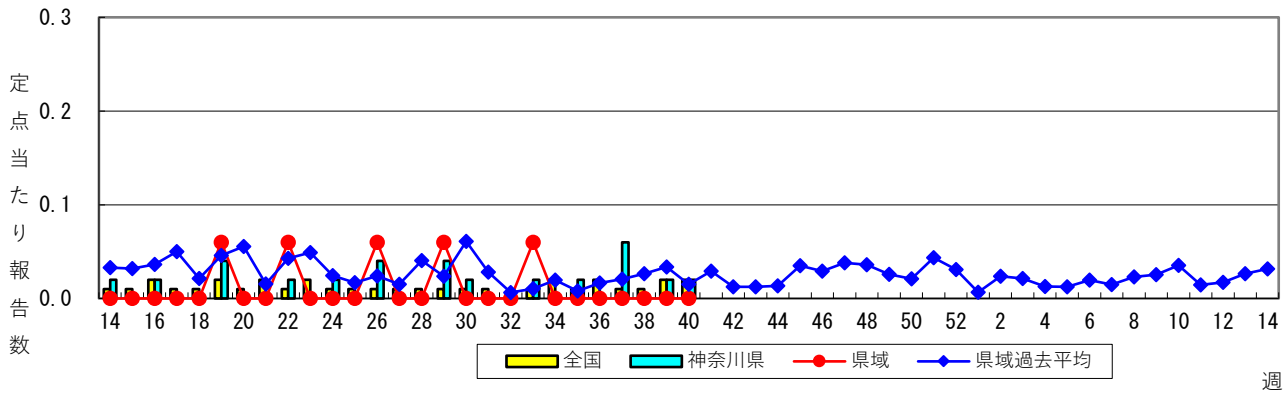
週

流行性耳下腺炎（おたふくかぜ）

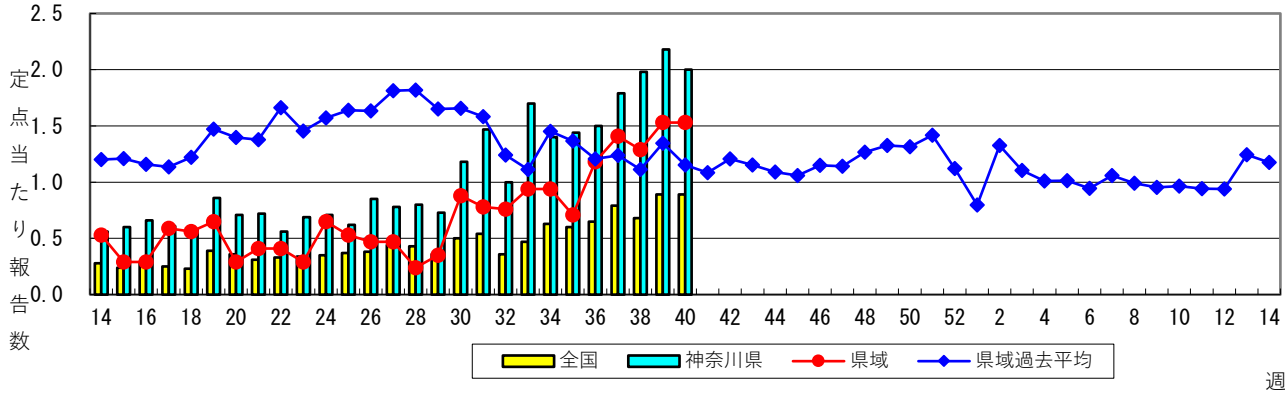


週

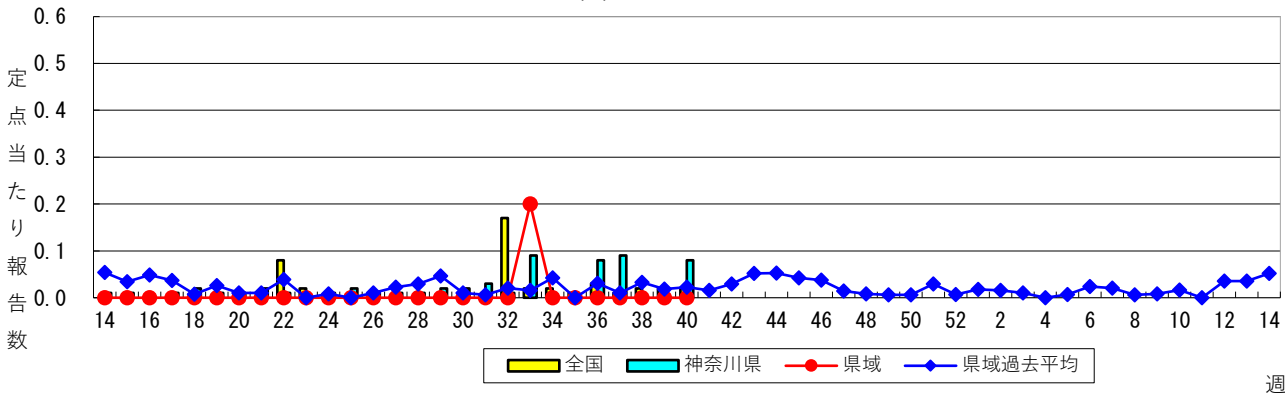
急性出血性結膜炎



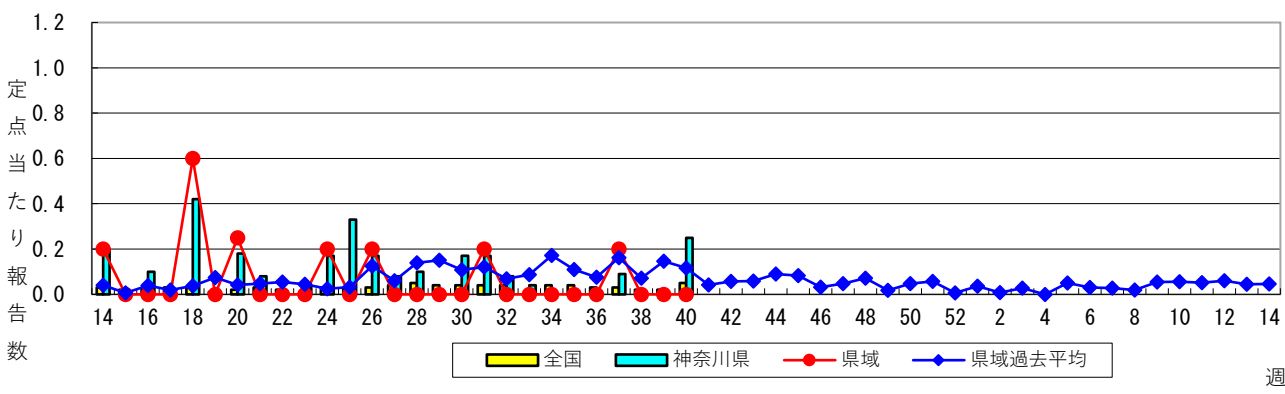
流行性角結膜炎



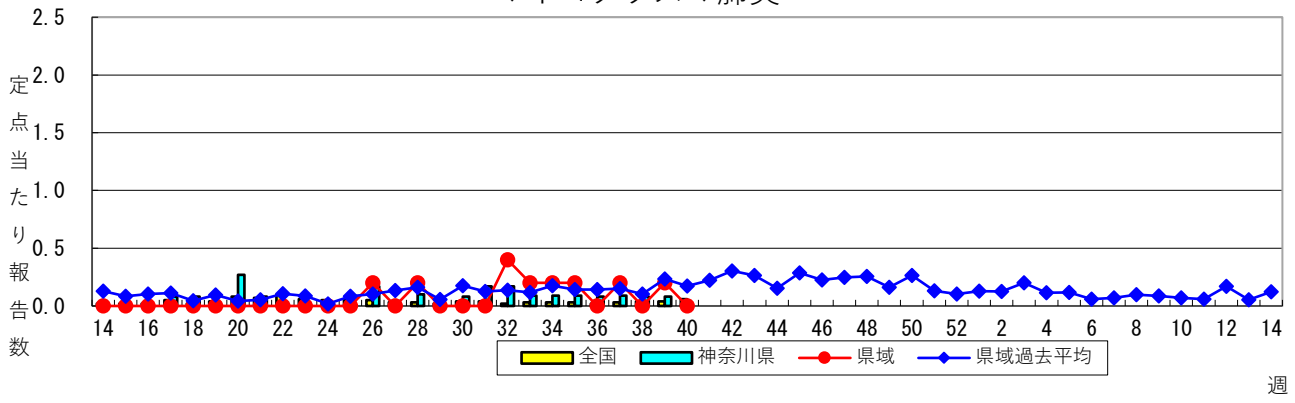
細菌性髄膜炎



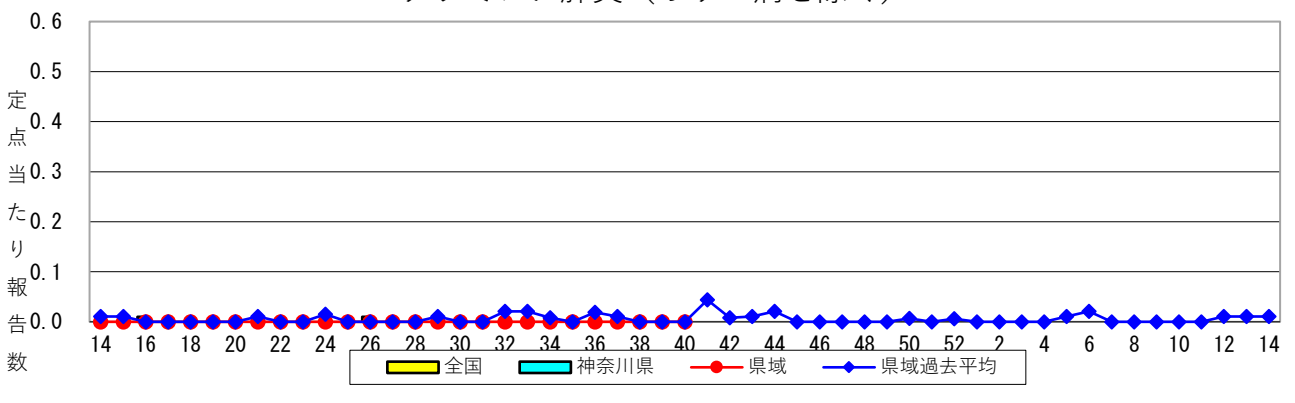
無菌性髄膜炎



マイコプラズマ肺炎



クラミジア肺炎（オウム病を除く）



感染性胃腸炎（ロタウイルス）

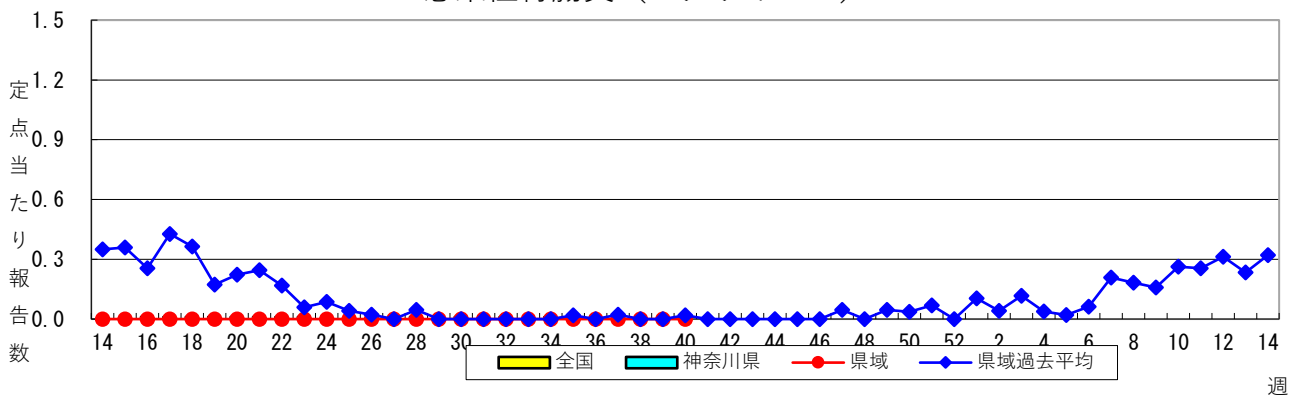


表1 報告数・定点当たり報告数 疾病、政令市・保健所別 (その1)

2023年40週(10月02日～10月08日)

神奈川県	インフルエンザ (高病原性鳥インフルエンザを除く)		新型コロナウイルス 感染症		RSウイルス感染症		咽頭結膜熱		A群溶血性レンサ球菌 咽頭炎	
	報告数	定点当たり	報告数	定点当たり	報告数	定点当たり	報告数	定点当たり	報告数	定点当たり
全県	5,623	15.84	1,513	4.26	13	0.06	296	1.31	443	1.96
横浜市	2,358	17.34	502	3.69	1	0.01	94	1.12	137	1.63
川崎市	1,333	21.85	256	4.20	-	-	100	2.70	147	3.97
相模原市	375	9.87	143	3.76	1	0.03	10	0.33	52	1.73
県域 <small>(横浜市、川崎市、相模原市を除く)</small>	1,557	12.98	612	5.10	11	0.15	92	1.23	107	1.43
横須賀市	116	8.29	88	6.29	1	0.11	21	2.33	4	0.44
藤沢市	170	10.63	70	4.38	-	-	5	0.50	3	0.30
茅ヶ崎市	207	18.82	63	5.73	-	-	19	2.71	19	2.71
平塚	274	24.91	50	4.55	1	0.14	5	0.71	5	0.71
平塚 秦野センター	82	8.20	27	2.70	-	-	16	2.67	25	4.17
鎌倉	146	16.22	55	6.11	-	-	5	1.00	4	0.80
鎌倉 三崎センター	19	6.33	26	8.67	-	-	-	-	-	-
小田原	78	7.80	53	5.30	-	-	-	-	4	0.67
小田原 足柄上センター	14	2.80	9	1.80	-	-	-	-	-	-
厚木	364	19.16	138	7.26	9	0.75	18	1.50	37	3.08
厚木 大和センター	87	7.25	33	2.75	-	-	3	0.38	6	0.75

神奈川県	感染性胃腸炎		水痘		手足口病		伝染性紅斑		突発性発しん	
	報告数	定点当たり	報告数	定点当たり	報告数	定点当たり	報告数	定点当たり	報告数	定点当たり
全県	510	2.26	23	0.10	370	1.64	5	0.02	58	0.26
横浜市	140	1.67	6	0.07	87	1.04	2	0.02	21	0.25
川崎市	117	3.16	7	0.19	102	2.76	3	0.08	13	0.35
相模原市	105	3.50	4	0.13	58	1.93	-	-	9	0.30
県域 <small>(横浜市、川崎市、相模原市を除く)</small>	148	1.97	6	0.08	123	1.64	-	-	15	0.20
横須賀市	12	1.33	1	0.11	7	0.78	-	-	2	0.22
藤沢市	20	2.00	1	0.10	9	0.90	-	-	1	0.10
茅ヶ崎市	17	2.43	1	0.14	30	4.29	-	-	4	0.57
平塚	8	1.14	1	0.14	16	2.29	-	-	-	-
平塚 秦野センター	25	4.17	-	-	10	1.67	-	-	-	-
鎌倉	7	1.40	-	-	4	0.80	-	-	-	-
鎌倉 三崎センター	-	-	-	-	-	-	-	-	-	-
小田原	6	1.00	-	-	9	1.50	-	-	-	-
小田原 足柄上センター	-	-	-	-	1	0.33	-	-	-	-
厚木	45	3.75	1	0.08	28	2.33	-	-	5	0.42
厚木 大和センター	8	1.00	1	0.13	9	1.13	-	-	3	0.38

神奈川県	ヘルパンギーナ		流行性耳下腺炎		急性出血性結膜炎		流行性角結膜炎		細菌性髄膜炎	
	報告数	定点当たり	報告数	定点当たり	報告数	定点当たり	報告数	定点当たり	報告数	定点当たり
全県	72	0.32	16	0.07	1	0.02	96	2.00	1	0.08
横浜市	16	0.19	9	0.11	-	-	37	2.06	1	0.25
川崎市	23	0.62	3	0.08	-	-	20	2.22	-	-
相模原市	9	0.30	-	-	1	0.25	13	3.25	-	-
県域 <small>(横浜市、川崎市、相模原市を除く)</small>	24	0.32	4	0.05	-	-	26	1.53	-	-
横須賀市	3	0.33	-	-	-	-	-	-	-	-
藤沢市	-	-	1	0.10	-	-	4	1.33	-	-
茅ヶ崎市	2	0.29	-	-	-	-	3	1.50
平塚	-	-	-	-	-	-	2	1.00	-	-
平塚 秦野センター	10	1.67	2	0.33	-	-	-	-
鎌倉	1	0.20	-	-	-	-	-	-
鎌倉 三崎センター	-	-	-	-
小田原	-	-	-	-	-	-	1	1.00
小田原 足柄上センター	-	-	-	-	-	-
厚木	3	0.25	-	-	-	-	9	3.00	-	-
厚木 大和センター	5	0.63	1	0.13	-	-	7	3.50

表2 報告数・定点当たり報告数、疾病・年齢級別
(全県及び横浜市・川崎市・相模原市を除く県域) (その1)

2023年40週(10月02日～10月08日)

*表2は、各保健福祉事務所からの最新の報告をもとに作成しているため、国の還元データである表1および表3の数値と一致しないことがあります。

インフルエンザ/ COVID-19定点		項目	合計	～5か月	～11か月	1歳	2	3	4	5	6	7	8
インフルエンザ (高病原性鳥インフル エンザを除く)	全国	報告数	49,212	117	232	908	1,208	1,709	2,274	2,882	3,096	3,625	3,787
		定点当たり	9.99	0.02	0.05	0.18	0.25	0.35	0.46	0.59	0.63	0.74	0.77
	全県	報告数	5,623	7	17	74	117	170	217	278	367	438	434
		定点当たり	15.84	0.02	0.05	0.21	0.33	0.48	0.61	0.78	1.03	1.23	1.22
	県域	報告数	1,557	2	5	21	34	55	48	89	102	110	133
		定点当たり	12.98	0.02	0.04	0.18	0.28	0.46	0.40	0.74	0.85	0.92	1.11
新型コロナウイルス 感染症	全国	報告数	25,630	224	361	549	421	394	394	391	439	436	463
		※ 定点当たり	5.20	0.05	0.07	0.11	0.09	0.08	0.08	0.08	0.09	0.09	0.09
	全県	報告数	1,513	10	23	31	12	22	20	23	13	18	25
		定点当たり	4.26	0.03	0.06	0.09	0.03	0.06	0.06	0.06	0.04	0.05	0.07
	県域	報告数	612	3	11	13	4	10	8	9	4	13	8
		定点当たり	5.10	0.02	0.09	0.11	0.03	0.08	0.07	0.08	0.03	0.11	0.07

インフルエンザ/ COVID-19定点		項目	9	10-14	15-19	20-29	30-39	40-49	50-59	60-69	70-79	80歳以上
インフルエンザ (高病原性鳥インフル エンザを除く)	全国	報告数	3,360	12,849	4,239	1,731	2,336	2,533	1,178	591	358	199
		定点当たり	0.68	2.61	0.86	0.35	0.47	0.51	0.24	0.12	0.07	0.04
	全県	報告数	352	1,525	597	189	238	354	147	63	33	6
		定点当たり	0.99	4.30	1.68	0.53	0.67	1.00	0.41	0.18	0.09	0.02
	県域	報告数	99	424	171	61	50	80	40	17	12	4
		定点当たり	0.82	3.53	1.42	0.51	0.42	0.67	0.33	0.14	0.10	0.03
新型コロナウイルス 感染症	全国	報告数	586	3,635	1,785	1,986	2,154	2,613	2,524	2,033	2,110	2,132
		※ 定点当たり	0.12	0.74	0.36	0.40	0.44	0.53	0.51	0.41	0.43	0.43
	全県	報告数	28	234	97	137	133	172	187	122	116	90
		定点当たり	0.08	0.66	0.27	0.39	0.37	0.48	0.53	0.34	0.33	0.25
	県域	報告数	13	95	40	42	48	57	70	60	61	43
		定点当たり	0.11	0.79	0.33	0.35	0.40	0.48	0.58	0.50	0.51	0.36

※新型コロナウイルス感染症の全国の数値は毎週金曜日に厚生労働省から公表されますので、厚生労働省からの公表後に表に反映します。

表2 報告数・定点当たり報告数、疾病・年齢階級別
(全県及び横浜市・川崎市・相模原市を除く県域) (その2)

2023年40週(10月02日～10月08日)

*表2は、各保健福祉事務所からの最新の報告をもとに作成しているため、国の還元データである表1および表3の数値と一致しないことがあります。

小児科定点	項目	合計	～5か月	～11か月	1歳	
RSウイルス 感染症	全国	報告数	575	107	97	147
		定点当たり	0.18	0.03	0.03	0.05
	全県	報告数	13	2	2	6
		定点当たり	0.06	0.01	0.01	0.03
	県域	報告数	11	1	2	5
		定点当たり	0.15	0.01	0.03	0.07
咽頭結膜熱	全国	報告数	5,854	28	180	821
		定点当たり	1.87	0.01	0.06	0.26
	全県	報告数	296	-	8	41
		定点当たり	1.31	-	0.04	0.18
	県域	報告数	92	-	-	10
		定点当たり	1.23	-	-	0.13
A群溶血性 レンサ球菌 咽頭炎	全国	報告数	6,316	4	19	135
		定点当たり	2.01	0.00	0.01	0.04
	全県	報告数	443	-	-	6
		定点当たり	1.96	-	-	0.03
	県域	報告数	107	-	-	-
		定点当たり	1.43	-	-	-
感染性胃腸炎	全国	報告数	8,926	94	616	1,408
		定点当たり	2.85	0.03	0.20	0.45
	全県	報告数	510	3	37	57
		定点当たり	2.26	0.01	0.16	0.25
	県域	報告数	148	1	7	18
		定点当たり	1.97	0.01	0.09	0.24
水痘	全国	報告数	301	4	13	37
		定点当たり	0.10	0.00	0.00	0.01
	全県	報告数	23	-	1	1
		定点当たり	0.10	-	0.00	0.00
	県域	報告数	6	-	-	-
		定点当たり	0.08	-	-	-
手足口病	全国	報告数	4,979	36	295	1,466
		定点当たり	1.59	0.01	0.09	0.47
	全県	報告数	370	2	12	83
		定点当たり	1.64	0.01	0.05	0.37
	県域	報告数	123	-	5	30
		定点当たり	1.64	-	0.07	0.40
伝染性紅斑	全国	報告数	58	-	5	9
		定点当たり	0.02	-	0.00	0.00
	全県	報告数	5	-	1	-
		定点当たり	0.02	-	0.00	-
	県域	報告数	-	-	-	-
		定点当たり	-	-	-	-
突発性発しん	全国	報告数	796	8	205	422
		定点当たり	0.25	0.00	0.07	0.13
	全県	報告数	58	-	16	15
		定点当たり	0.26	-	0.07	0.07
	県域	報告数	15	-	2	4
		定点当たり	0.20	-	0.03	0.05
ヘルパンギーナ	全国	報告数	1,667	20	137	402
		定点当たり	0.53	0.01	0.04	0.13
	全県	報告数	72	5	7	11
		定点当たり	0.32	0.02	0.03	0.05
	県域	報告数	24	1	1	3
		定点当たり	0.32	0.01	0.01	0.04
流行性耳下腺炎	全国	報告数	140	-	1	8
		定点当たり	0.04	-	0.00	0.00
	全県	報告数	16	-	-	-
		定点当たり	0.07	-	-	-
	県域	報告数	4	-	-	-
		定点当たり	0.05	-	-	-

表2 報告数・定点当たり報告数、疾病・年齢階級別
 (全県及び横浜市・川崎市・相模原市を除く県域) (その3)

2023年40週(10月02日～10月08日)

*表2は、各保健福祉事務所からの最新の報告をもとに作成しているため、国の還元データである表1および表3の数値と一致しないことがあります。

小児科定点		項目	2	3	4	5	6	7	8	9	10-14	15-19	20歳以上
RSウイルス感染症	全国	報告数	85	61	28	16	8	8	4	3	6	2	3
		定点当たり	0.03	0.02	0.01	0.01	0.00	0.00	0.00	0.00	0.00	0.00	0.00
	全県	報告数	2	1	-	-	-	-	-	-	-	-	-
		定点当たり	0.01	0.00	-	-	-	-	-	-	-	-	-
	県域	報告数	2	1	-	-	-	-	-	-	-	-	-
		定点当たり	0.03	0.01	-	-	-	-	-	-	-	-	-
咽頭結膜熱	全国	報告数	851	1,027	1,006	808	491	256	131	87	101	12	55
		定点当たり	0.27	0.33	0.32	0.26	0.16	0.08	0.04	0.03	0.03	0.00	0.02
	全県	報告数	48	37	50	46	25	19	10	8	1	2	1
		定点当たり	0.21	0.16	0.22	0.20	0.11	0.08	0.04	0.04	0.00	0.01	0.00
	県域	報告数	17	12	21	14	7	7	3	-	-	1	-
		定点当たり	0.23	0.16	0.28	0.19	0.09	0.09	0.04	-	-	0.01	-
A群溶血性レンサ球菌咽頭炎	全国	報告数	265	545	796	920	938	715	579	364	722	84	230
		定点当たり	0.08	0.17	0.25	0.29	0.30	0.23	0.18	0.12	0.23	0.03	0.07
	全県	報告数	10	32	41	63	75	61	63	32	45	7	8
		定点当たり	0.04	0.14	0.18	0.28	0.33	0.27	0.28	0.14	0.20	0.03	0.04
	県域	報告数	2	6	7	17	19	12	16	7	16	4	1
		定点当たり	0.03	0.08	0.09	0.23	0.25	0.16	0.21	0.09	0.21	0.05	0.01
感染性胃腸炎	全国	報告数	1,052	954	922	766	590	478	409	282	780	149	426
		定点当たり	0.34	0.30	0.29	0.24	0.19	0.15	0.13	0.09	0.25	0.05	0.14
	全県	報告数	63	62	51	40	34	29	27	15	59	7	26
		定点当たり	0.28	0.27	0.23	0.18	0.15	0.13	0.12	0.07	0.26	0.03	0.12
	県域	報告数	18	17	18	14	8	10	4	5	23	2	3
		定点当たり	0.24	0.23	0.24	0.19	0.11	0.13	0.05	0.07	0.31	0.03	0.04
水痘	全国	報告数	21	28	23	23	17	16	30	17	61	7	4
		定点当たり	0.01	0.01	0.01	0.01	0.01	0.01	0.01	0.01	0.02	0.00	0.00
	全県	報告数	1	3	1	2	1	3	2	1	7	-	-
		定点当たり	0.00	0.01	0.00	0.01	0.00	0.01	0.01	0.00	0.03	-	-
	県域	報告数	-	-	-	-	-	1	1	-	4	-	-
		定点当たり	-	-	-	-	-	0.01	0.01	-	0.05	-	-
手足口病	全国	報告数	1,071	719	521	368	230	103	62	38	45	3	22
		定点当たり	0.34	0.23	0.17	0.12	0.07	0.03	0.02	0.01	0.01	0.00	0.01
	全県	報告数	72	59	54	45	16	12	8	2	3	-	2
		定点当たり	0.32	0.26	0.24	0.20	0.07	0.05	0.04	0.01	0.01	-	0.01
	県域	報告数	25	24	13	15	1	7	1	1	1	-	-
		定点当たり	0.33	0.32	0.17	0.20	0.01	0.09	0.01	0.01	0.01	-	-
伝染性紅斑	全国	報告数	10	8	4	4	8	4	2	1	3	-	-
		定点当たり	0.00	0.00	0.00	0.00	0.00	0.00	0.00	0.00	0.00	-	-
	全県	報告数	2	-	1	-	-	1	-	-	-	-	-
		定点当たり	0.01	-	0.00	-	-	0.00	-	-	-	-	-
	県域	報告数	-	-	-	-	-	-	-	-	-	-	-
		定点当たり	-	-	-	-	-	-	-	-	-	-	-
突発性発疹	全国	報告数	104	39	8	5	4	1	-	-	-	-	-
		定点当たり	0.03	0.01	0.00	0.00	0.00	0.00	-	-	-	-	-
	全県	報告数	15	4	6	-	2	-	-	-	-	-	-
		定点当たり	0.07	0.02	0.03	-	0.01	-	-	-	-	-	-
	県域	報告数	5	1	3	-	-	-	-	-	-	-	-
		定点当たり	0.07	0.01	0.04	-	-	-	-	-	-	-	-
ヘルパンギーナ	全国	報告数	296	238	199	161	87	50	22	18	25	5	7
		定点当たり	0.09	0.08	0.06	0.05	0.03	0.02	0.01	0.01	0.01	0.00	0.00
	全県	報告数	15	10	3	6	5	3	3	1	3	-	-
		定点当たり	0.07	0.04	0.01	0.03	0.02	0.01	0.01	0.00	0.01	-	-
	県域	報告数	6	5	-	4	1	2	1	-	-	-	-
		定点当たり	0.08	0.07	-	0.05	0.01	0.03	0.01	-	-	-	-
流行性耳下腺炎	全国	報告数	5	13	23	23	20	20	7	10	9	-	1
		定点当たり	0.00	0.00	0.01	0.01	0.01	0.01	0.00	0.00	0.00	-	0.00
	全県	報告数	1	1	4	2	4	1	1	2	-	-	-
		定点当たり	0.00	0.00	0.02	0.01	0.02	0.00	0.00	0.01	-	-	-
	県域	報告数	1	1	-	-	2	-	-	-	-	-	-
		定点当たり	0.01	0.01	-	-	0.03	-	-	-	-	-	-

表2 報告数・定点当たり報告数、疾病・年齢階級別
(全県及び横浜市・川崎市・相模原市を除く県域) (その4)

2023年40週(10月02日~10月08日)

*表2は、各保健福祉事務所からの最新の報告をもとに作成しているため、国の還元データである表1および表3の数値と一致しないことがあります。

眼科定点		項目	合計	~5か月	~11か月	1歳	2	3	4	5	6	7	8
急性出血性結膜炎	全国	報告数	13	-	-	-	1	1	-	-	-	-	-
		定点当たり	0.02	-	-	-	0.00	0.00	-	-	-	-	-
	全県	報告数	1	-	-	-	-	-	-	-	-	-	-
		定点当たり	0.02	-	-	-	-	-	-	-	-	-	-
	県域	報告数	-	-	-	-	-	-	-	-	-	-	-
		定点当たり	-	-	-	-	-	-	-	-	-	-	-
流行性角結膜炎	全国	報告数	609	3	7	21	26	25	24	23	18	14	7
		定点当たり	0.89	0.00	0.01	0.03	0.04	0.04	0.03	0.03	0.03	0.02	0.01
	全県	報告数	96	1	-	1	5	3	3	7	4	2	1
		定点当たり	2.00	0.02	-	0.02	0.10	0.06	0.06	0.15	0.08	0.04	0.02
	県域	報告数	26	-	-	-	-	-	-	1	1	2	-
		定点当たり	1.53	-	-	-	-	-	-	0.06	0.06	0.12	-

眼科定点		項目	9	10-14	15-19	20-29	30-39	40-49	50-59	60-69	70歳以上
急性出血性結膜炎	全国	報告数	-	-	-	4	4	2	-	1	-
		定点当たり	-	-	-	0.01	0.01	0.00	-	0.00	-
	全県	報告数	-	-	-	-	1	-	-	-	-
		定点当たり	-	-	-	-	0.02	-	-	-	-
	県域	報告数	-	-	-	-	-	-	-	-	-
		定点当たり	-	-	-	-	-	-	-	-	-
流行性角結膜炎	全国	報告数	5	17	15	65	149	77	47	36	30
		定点当たり	0.01	0.02	0.02	0.09	0.22	0.11	0.07	0.05	0.04
	全県	報告数	1	-	1	8	25	12	10	7	5
		定点当たり	0.02	-	0.02	0.17	0.52	0.25	0.21	0.15	0.10
	県域	報告数	1	-	-	2	10	4	3	1	1
		定点当たり	0.06	-	-	0.12	0.59	0.24	0.18	0.06	0.06

基幹定点(週報)		項目	合計	0歳	1-4	5-9	10-14	15-19	20-24	25-29	30-34	35-39	40-44
細菌性髄膜炎	全国	報告数	9	-	1	-	-	1	-	-	-	-	-
		定点当たり	0.02	-	0.00	-	-	0.00	-	0.00	-	-	-
	全県	報告数	1	-	-	-	-	-	-	-	-	-	-
		定点当たり	0.08	-	-	-	-	-	-	-	-	-	-
	県域	報告数	-	-	-	-	-	-	-	-	-	-	-
		定点当たり	-	-	-	-	-	-	-	-	-	-	-
無菌性髄膜炎	全国	報告数	24	9	-	1	2	1	1	-	2	-	1
		定点当たり	0.05	0.02	-	0.00	0.00	0.00	0.00	-	0.00	-	0.00
	全県	報告数	3	1	-	-	-	-	-	-	-	-	-
		定点当たり	0.25	0.08	-	-	-	-	-	-	-	-	-
	県域	報告数	-	-	-	-	-	-	-	-	-	-	-
		定点当たり	-	-	-	-	-	-	-	-	-	-	-
マイコプラズマ肺炎	全国	報告数	28	-	5	12	7	1	-	-	-	-	-
		定点当たり	0.06	-	0.01	0.03	0.01	0.00	-	-	-	-	-
	全県	報告数	-	-	-	-	-	-	-	-	-	-	-
		定点当たり	-	-	-	-	-	-	-	-	-	-	-
	県域	報告数	-	-	-	-	-	-	-	-	-	-	-
		定点当たり	-	-	-	-	-	-	-	-	-	-	-
クラミジア肺炎(オウム病を除く)	全国	報告数	1	-	-	-	-	-	-	-	-	-	-
		定点当たり	0.00	-	-	-	-	-	-	-	-	-	-
	全県	報告数	-	-	-	-	-	-	-	-	-	-	-
		定点当たり	-	-	-	-	-	-	-	-	-	-	-
	県域	報告数	-	-	-	-	-	-	-	-	-	-	-
		定点当たり	-	-	-	-	-	-	-	-	-	-	-
感染性胃腸炎(ロタウイルス)	全国	報告数	3	-	-	3	-	-	-	-	-	-	-
		定点当たり	0.01	-	-	0.01	-	-	-	-	-	-	-
	全県	報告数	-	-	-	-	-	-	-	-	-	-	-
		定点当たり	-	-	-	-	-	-	-	-	-	-	-
	県域	報告数	-	-	-	-	-	-	-	-	-	-	-
		定点当たり	-	-	-	-	-	-	-	-	-	-	-

基幹定点(週報)		項目	45-49	50-54	55-59	60-64	65-69	70歳以上
細菌性髄膜炎	全国	報告数	-	-	-	2	1	3
		定点当たり	-	-	-	0.00	0.00	0.01
	全県	報告数	-	-	-	-	1	-
		定点当たり	-	-	-	-	0.08	-
	県域	報告数	-	-	-	-	-	-
		定点当たり	-	-	-	-	-	-
無菌性髄膜炎	全国	報告数	-	-	2	-	5	
		定点当たり	-	-	0.00	-	0.01	
	全県	報告数	-	-	1	-	1	
		定点当たり	-	-	0.08	-	0.08	
	県域	報告数	-	-	-	-	-	
		定点当たり	-	-	-	-	-	
マイコプラズマ肺炎	全国	報告数	1	-	-	-	2	
		定点当たり	0.00	-	-	-	0.00	
	全県	報告数	-	-	-	-	-	
		定点当たり	-	-	-	-	-	
	県域	報告数	-	-	-	-	-	
		定点当たり	-	-	-	-	-	
クラミジア肺炎(オウム病を除く)	全国	報告数	-	-	-	-	1	
		定点当たり	-	-	-	-	0.00	
	全県	報告数	-	-	-	-	-	
		定点当たり	-	-	-	-	-	
	県域	報告数	-	-	-	-	-	
		定点当たり	-	-	-	-	-	
感染性胃腸炎(ロタウイルス)	全国	報告数	-	-	-	-	-	
		定点当たり	-	-	-	-	-	
	全県	報告数	-	-	-	-	-	
		定点当たり	-	-	-	-	-	
	県域	報告数	-	-	-	-	-	
		定点当たり	-	-	-	-	-	

表3 5週前～今週の推移 (その1)
 (全県及び横浜市・川崎市・相模原市を除く県域)

2023年40週(10月02日～10月08日)

疾病名	項目		5週前	4週前	3週前	2週前	1週前	今週
			35週	36週	37週	38週	39週	40週
			(08月28日～ 09月03日)	(09月04日～ 09月10日)	(09月11日～ 09月17日)	(09月18日～ 09月24日)	(09月25日～ 10月01日)	(10月02日～ 10月08日)
インフルエンザ (高病原性鳥インフル ンザを除く)	全県	報告数	1,005	1,969	3,356	3,204	5,478	5,623
		定点当たり	2.74	5.45	9.37	8.85	15.05	15.84
	県域	報告数	352	671	1,003	955	1,546	1,557
		定点当たり	2.91	5.55	8.29	7.96	12.78	12.98
新型コロナウイルス 感染症	全県	報告数	7,461	7,737	6,896	3,566	3,021	1,513
		定点当たり	20.33	21.43	19.26	9.85	8.30	4.26
	県域	報告数	2,748	2,820	2,516	1,262	1,168	612
		定点当たり	22.71	23.31	20.79	10.52	9.65	5.10
RSウイルス 感染症	全県	報告数	71	54	33	30	18	13
		定点当たり	0.31	0.24	0.15	0.13	0.08	0.06
	県域	報告数	44	29	18	21	13	11
		定点当たり	0.58	0.38	0.24	0.28	0.17	0.15
咽頭結膜熱	全県	報告数	129	146	187	160	275	296
		定点当たり	0.56	0.64	0.83	0.70	1.20	1.31
	県域	報告数	33	34	47	37	80	92
		定点当たり	0.43	0.45	0.62	0.49	1.05	1.23
A群溶血性 レンサ球菌 咽頭炎	全県	報告数	268	288	354	244	391	443
		定点当たり	1.17	1.26	1.57	1.06	1.70	1.96
	県域	報告数	83	45	103	58	100	107
		定点当たり	1.09	0.59	1.36	0.77	1.32	1.43
感染性胃腸炎	全県	報告数	616	631	612	441	616	510
		定点当たり	2.68	2.76	2.71	1.92	2.68	2.26
	県域	報告数	237	203	185	154	205	148
		定点当たり	3.12	2.67	2.43	2.05	2.70	1.97
水痘	全県	報告数	13	21	10	30	20	23
		定点当たり	0.06	0.09	0.04	0.13	0.09	0.10
	県域	報告数	5	5	3	10	5	6
		定点当たり	0.07	0.07	0.04	0.13	0.07	0.08
手足口病	全県	報告数	225	300	302	279	461	370
		定点当たり	0.98	1.31	1.34	1.21	2.00	1.64
	県域	報告数	66	119	112	89	155	123
		定点当たり	0.87	1.57	1.47	1.19	2.04	1.64
伝染性紅斑	全県	報告数	8	3	6	4	2	5
		定点当たり	0.03	0.01	0.03	0.02	0.01	0.02
	県域	報告数	3	2	2	2	1	-
		定点当たり	0.04	0.03	0.03	0.03	0.01	-
突発性発しん	全県	報告数	55	54	69	37	38	58
		定点当たり	0.24	0.24	0.31	0.16	0.17	0.26
	県域	報告数	24	24	26	12	16	15
		定点当たり	0.32	0.32	0.34	0.16	0.21	0.20

表3 5週前～今週の推移 (その2)
 (全県及び横浜市・川崎市・相模原市を除く県域)

2023年40週(10月02日～10月08日)

疾病名	項目		5週前	4週前	3週前	2週前	1週前	今週
			35週	36週	37週	38週	39週	40週
			(08月28日～ 09月03日)	(09月04日～ 09月10日)	(09月11日～ 09月17日)	(09月18日～ 09月24日)	(09月25日～ 10月01日)	(10月02日～ 10月08日)
ヘルパンギーナ	全県	報告数	99	128	101	72	116	72
		定点当たり	0.43	0.56	0.45	0.31	0.50	0.32
	県域	報告数	45	37	42	13	46	24
		定点当たり	0.59	0.49	0.55	0.17	0.61	0.32
流行性耳下腺炎	全県	報告数	11	9	18	17	14	16
		定点当たり	0.05	0.04	0.08	0.07	0.06	0.07
	県域	報告数	5	3	5	2	5	4
		定点当たり	0.07	0.04	0.07	0.03	0.07	0.05
急性出血性 結膜炎	全県	報告数	1	-	3	-	1	1
		定点当たり	0.02	-	0.06	-	0.02	0.02
	県域	報告数	-	-	-	-	-	-
		定点当たり	-	-	-	-	-	-
流行性角結膜炎	全県	報告数	75	75	84	97	111	96
		定点当たり	1.44	1.50	1.79	1.98	2.18	2.00
	県域	報告数	12	20	24	22	26	26
		定点当たり	0.71	1.18	1.41	1.29	1.53	1.53
細菌性髄膜炎	全県	報告数	-	1	1	-	-	1
		定点当たり	-	0.08	0.09	-	-	0.08
	県域	報告数	-	-	-	-	-	-
		定点当たり	-	-	-	-	-	-
無菌性髄膜炎	全県	報告数	-	-	1	-	-	3
		定点当たり	-	-	0.09	-	-	0.25
	県域	報告数	-	-	1	-	-	-
		定点当たり	-	-	0.20	-	-	-
マイコプラズマ 肺炎	全県	報告数	1	1	1	1	1	-
		定点当たり	0.09	0.08	0.09	0.08	0.08	-
	県域	報告数	1	-	1	-	1	-
		定点当たり	0.20	-	0.20	-	0.20	-
クラミジア肺炎 (オウム病を 除く)	全県	報告数	-	-	-	-	-	-
		定点当たり	-	-	-	-	-	-
	県域	報告数	-	-	-	-	-	-
		定点当たり	-	-	-	-	-	-
感染性胃腸炎 (ロタウイルス)	全県	報告数	-	-	-	-	-	-
		定点当たり	-	-	-	-	-	-
	県域	報告数	-	-	-	-	-	-
		定点当たり	-	-	-	-	-	-

全数報告疾病届出数一覧表

(1998年13週までは横浜市・川崎市を除く。1998年14週以降は横浜市・川崎市・相模原市を除く。)

類型別	疾患名	14年 累計	15年 累計	16年 累計	17年 累計	18年 累計	19年 累計	20年 累計	21年 累計	22年 累計	23年 35週 8/28~	23年 36週 9/4~	23年 37週 9/11~	23年 38週 9/18~	23年 39週 9/25~	23年 40週 10/2~	23年 累計	
一類感 染症	エボラ出血熱																	
	クリミア・コンゴ出血熱																	
	痘そう																	
	南米出血熱																	
	ベスト																	
	マールブルグ病																	
二類感 染症	ラッサ熱																	
	急性灰白髄炎																	
	結核	625	657	537	504	560	499	353	333	334	5	6	8	7	1	6	210	
	ジフテリア																	
三類感 染症	重症急性呼吸器症候群（病原体がコロナウイルス属 SARSコロナウイルスであるものに限る）																	
	鳥インフルエンザ(H5N1)																	
	コレラ			1														
	細菌性赤痢	5	4	4	8	5	1											
	腸管出血性大腸菌感染症	83	56	128	95	122	49	48	35	51	1	2	3		1		55	
	腸チフス	1			2	1				1								
四類感 染症	パラチフス	1	1				1											
	E型肝炎	4	5	7	6	16	17	9	15	14	1						17	
	ウエストナイル熱																	
	A型肝炎	4	3	8	4	22	10	3	1									
	エキノコックス症								1									
	エムボックス*																	
	黄熱																	
	オウム病								1									
	オムスク出血熱																	
	回帰熱																	
	キャサナル森林病																	
	Q熱																	
	狂犬病																	
	コクシジオイデス症																	
	ジカウイルス感染症																	
	重症熱性血小板減少症候群																	
	腎症候性出血熱																	
	西部ウマ脳炎																	
	ダニ媒介脳炎																	
	炭疽																	
	チクングニア熱																	
	つつが虫病	12	11	14	16	13	17	26	16	22					1		2	
	デング熱	6	12	5	8	4	7	1		2							2	
	東部ウマ脳炎																	
	鳥インフルエンザ(H5N1を除く)																	
	ニバウイルス感染症																	
	日本紅斑熱									1								
	日本脳炎																	
	ハンタウイルス肺症候群																	
	Bウイルス病																	
	鼻疽																	
	ブルセラ症																	
	ベネズエラウマ脳炎																	
	ヘンドラウイルス感染症																	
	発しんチフス																	
	ポツリヌス症																	
	マラリア	3		3														
	野兔病																	
	ライム病	1																
	リッサウイルス感染症																	
	リフトバレー熱																	
	類鼻疽																	
	レジオネラ症	60	54	42	37	39	51	41	39	44	1	2	3				2	35
	レプトスピラ症		1															
	ロッキー山紅斑熱																	
	五類感 染症	アメーバ赤痢	23	26	23	20	23	16	17	19	13			1				13
		ウイルス性肝炎（E型肝炎及びA型肝炎を除く）	4	1	4	8	4	4	1	2	3							
カルバペネム耐性腸内細菌目細菌感染症*		7	32	26	42	83	62	39	31	26			2	1		1	28	
急性弛緩性麻痺							2			1								
急性脳炎（ウエストナイル脳炎、西部ウマ脳炎、ダ ニ媒介脳炎、東部ウマ脳炎、日本脳炎、ベネズエラ ウマ脳炎及びリフトバレー熱を除く）		2	7	19	4	2	12	5	2	8	1			1			10	
クリプトスポリジウム症																		
クロイツフェルトヤコブ病		2	4	1	11	4	2	3	1	4							1	
劇症型溶血性レンサ球菌感染症		5	10	23	12	21	23	21	15	24			1		2		12	
後天性免疫不全症候群		9	12	13	19	17	20	9	17	9							7	
ジアルジア症		1		1	1	4	3	1	1									
侵襲性インフルエンザ菌感染症		4	6	4	11	12	15	11	4	7				1			16	
侵襲性髄膜炎菌感染症		2	1	1	2		3											
侵襲性肺炎球菌感染症		31	53	65	56	59	70	33	29	27	1	1			1		36	
水痘（入院例）		2	4	4	3	16	20	13	8	10			1				10	
先天性風しん症候群																		
梅毒		24	40	81	97	114	80	54	107	190	5	5	2	7	4	4	188	
挿種性クリプトコックス症			3	2	5	3	6	2	3	3			1				4	
破傷風		2	1	8		3	3		1	1							1	
バンコマイシン耐性黄色ブドウ球菌感染症																		
バンコマイシン耐性腸球菌感染症		4	9	5	3		1	1	1								1	
百日咳						311	180	36	10	7			1		1		21	
風しん	13	4	3	1	111	86	2		1							1		
麻疹	22	5	4	1		39	1											
薬剤耐性アシネトバクター感染症	1		2	1	2													

*令和5年5月26日よりサル痘はエムボックスに、カルバペネム耐性腸内細菌科細菌感染症はカルバペネム耐性腸内細菌目細菌感染症に名称が変更になっています