



今週の注目感染症

～結核～

結核は長く続くかぜに似た症状が特徴的です。結核は早期に発見すれば内服薬で確実な治療が可能な一方、症状を放置し重症化すると命にかかわる病気です。2週間以上発熱、咳等の症状が続く場合には早めに病院を受診しましょう。また、定期健康診断で異常を指摘された場合は放置せず、必ず精密検査を受けましょう。

～新型コロナウイルス感染症 (COVID-19)～

令和5年5月8日、新型コロナウイルス感染症の感染症法の位置づけが5類感染症定点把握対象疾患に移行しました。一定の基準により選定された定点医療機関から、新型コロナウイルス感染症以外の定点把握対象疾患と同様に、毎週患者数が報告されます。

2023年第38週の神奈川県における定点当たり報告数は9.85で前週19.26に比べ減少しています。

新型コロナウイルス感染症の定点医療機関からの報告数・定点当たり報告数について、くわしくは

[表1 \(保健所別\)](#)、[表2 \(年齢階級別\)](#)、[表3 \(5週前～今週の推移\)](#)をご覧ください。

今週の全数把握対象疾患

(当該週の国による集計及び各保健福祉事務所からの報告をもとに期日を決めて集計しているため、集計数が前後することがあります。)

分類	対象疾患	内訳				神奈川県 (今週)	神奈川県 (2023年累計)
		県域	横浜市	川崎市	相模原市		
二類	結核	5	12	6		23	687
三類	腸管出血性大腸菌感染症		5	2		7	274
四類	レジオネラ症		2		1	3	89
五類	カルバペネム耐性腸内細菌目細菌感染症		1			1	89
	急性脳炎	1				1	26
	劇症型溶血性レンサ球菌感染症	1				1	44
	侵襲性インフルエンザ菌感染症	1				1	42
	梅毒	6	3	4		13	496
	百日咳	1				1	39

全数把握対象疾患情報

- 結核23例：年齢群は20歳代1例、30歳代1例、40歳代1例、50歳代1例、60歳代1例、70歳代7例、80歳代6例、90歳以上5例、病型は肺結核15例、結核性リンパ節炎3例、リンパ節結核1例、結核性胸膜炎2例、無症状病原体保有者2例
- 腸管出血性大腸菌感染症7例：年齢群は20歳代2例、30歳代1例、40歳代1例、50歳代3例、血清型・毒素型は、O91・VT1 1例、O103・VT1 1例、O157・VT1VT2 3例、O不明・VT2 2例、推定感染経路は経口感染1例(牛レバー、牛ユッケ)、経口感染及び接触感染2例、不明4例、推定感染地域は神奈川県1例、日本国内都道府県不明2例、国外(大韓民国)1例、不明3例
- レジオネラ症3例：年齢群は70歳代1例、80歳代2例、病型は肺炎型3例、推定感染経路は水系感染1例、水系感染及び塵埃感染1例、不明1例、推定感染地域は神奈川県3例
- カルバペネム耐性腸内細菌目細菌感染症1例：年齢群は80歳代、菌種は*Enterobacter cloacae*、感染経路は不明、推定感染地域は日本国内都道府県不明
- 急性脳炎1例：年齢群は10歳未満、病原体はその他(HHV-6)、感染経路は不明、推定感染地域は神奈川県
- 劇症型溶血性レンサ球菌感染症1例：年齢群は80歳代、血清群はB群、感染経路は不明、推定感染地域は日本国内都道府県不明
- 侵襲性インフルエンザ菌感染症1例：年齢群は80歳代、感染経路は不明、感染地域は神奈川県、ワクチン接種歴は不明
- 梅毒13例：年齢群は10歳代1例、20歳代4例、40歳代5例、50歳代2例、60歳代1例、病型は早期顕症梅毒Ⅰ期7例、早期顕症梅毒Ⅱ期5例、無症状病原体保有者1例、推定感染経路は性的接触12例、不明1例、推定感染地域は神奈川県8例、静岡県1例、日本国内都道府県不明2例、日本国内都道府県不明及び渡航先不明1例、不明1例
- 百日咳1例：年齢群は10歳未満、感染経路不明、推定感染地域は神奈川県、ワクチン接種歴は接種あり(4回接種)

今週の定点把握対象疾患

インフルエンザの定点当たり報告数が茅ヶ崎市15.60、鎌倉保健福祉事務所11.70となり注意報レベル(10)を超えました。また、川崎市11.64(前週13.31)で注意報レベル(10)を超えています。

厚木保健福祉事務所9.68(前週13.84)で注意報レベルを下回りました。

神奈川県感染症情報センター

神奈川県衛生研究所 企画情報部 衛生情報課

TEL:0467-83-4400(代表)

FAX:0467-89-5211(企画情報部)

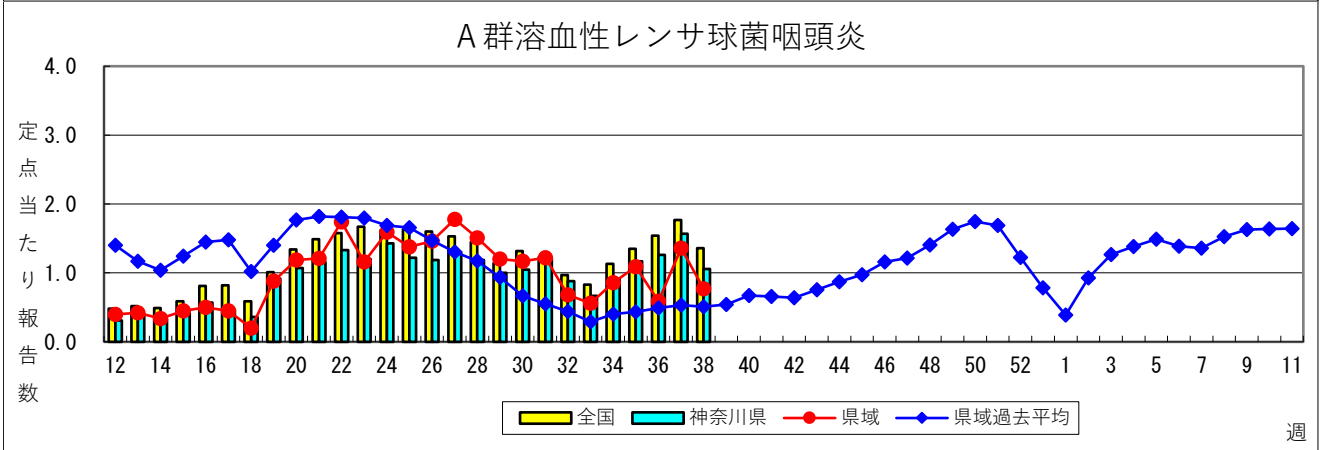
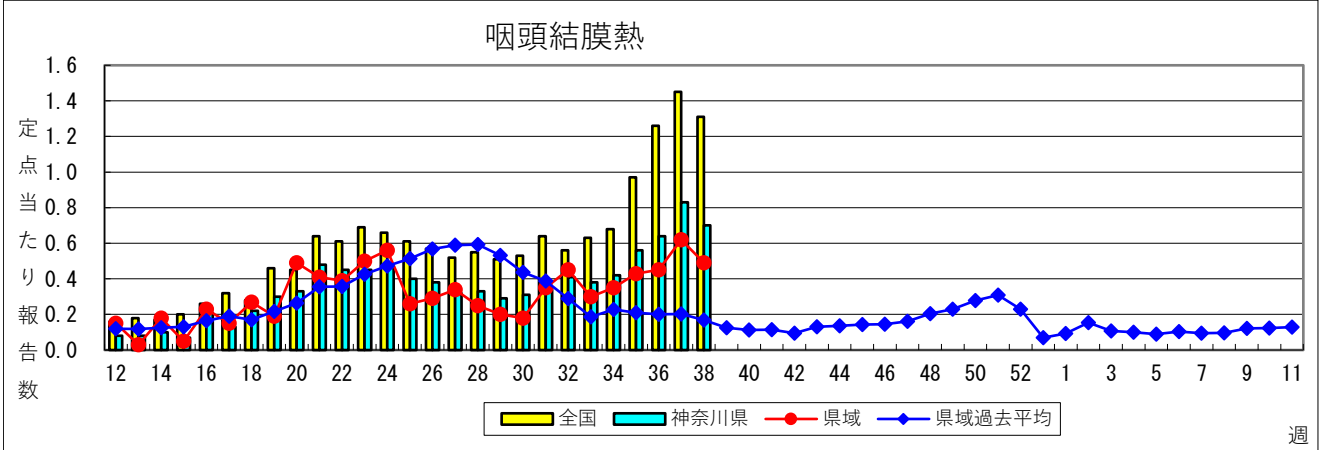
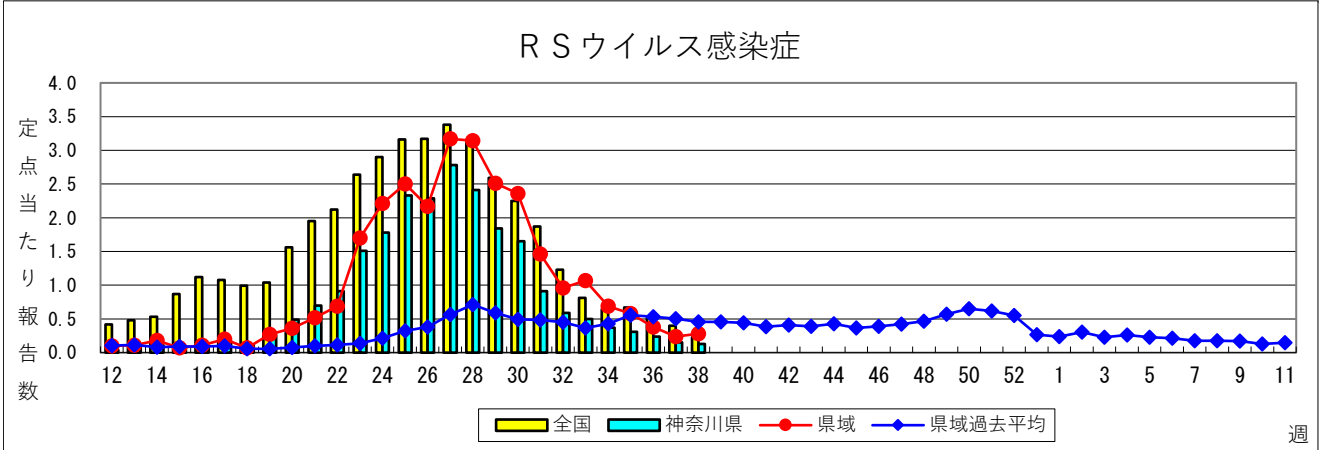
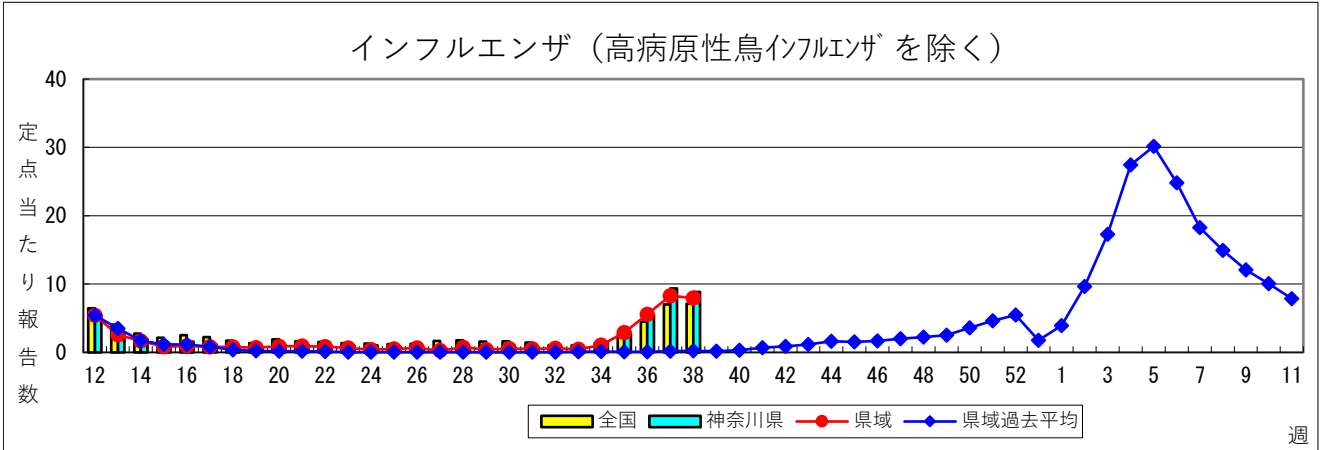
感染症発生動向調査事業は「感染症の予防及び感染症の患者に対する医療に関する法律」によって行われています。

* 県域とは、神奈川県内の市町村のうち横浜市、川崎市、相模原市を除いた地域です

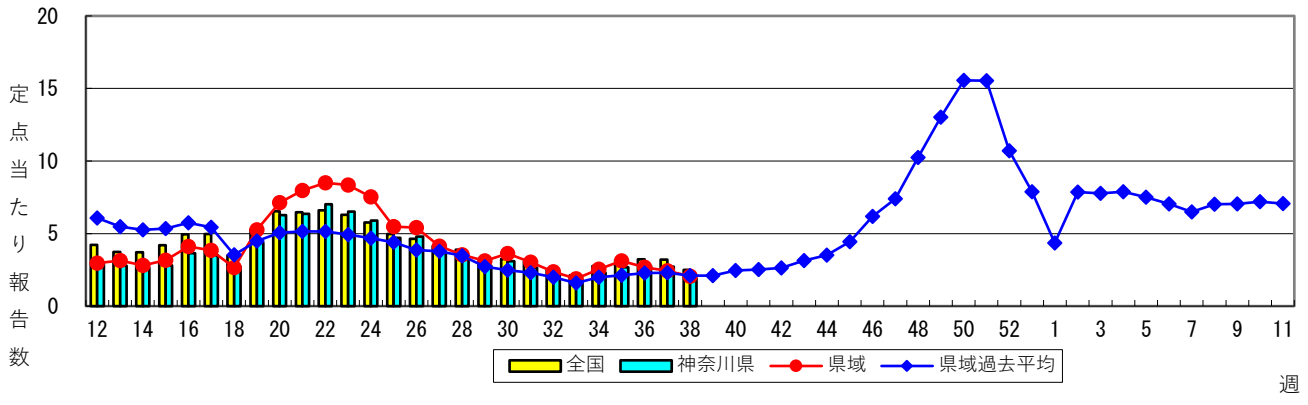
感染症発生動向調査：週報対象疾患の時系列グラフ

※疾患名の括弧書きは、一般名称であり、正式名称ではありません。
 ※神奈川県&県域（横浜市・川崎市・相模原市を除く）のデータです。

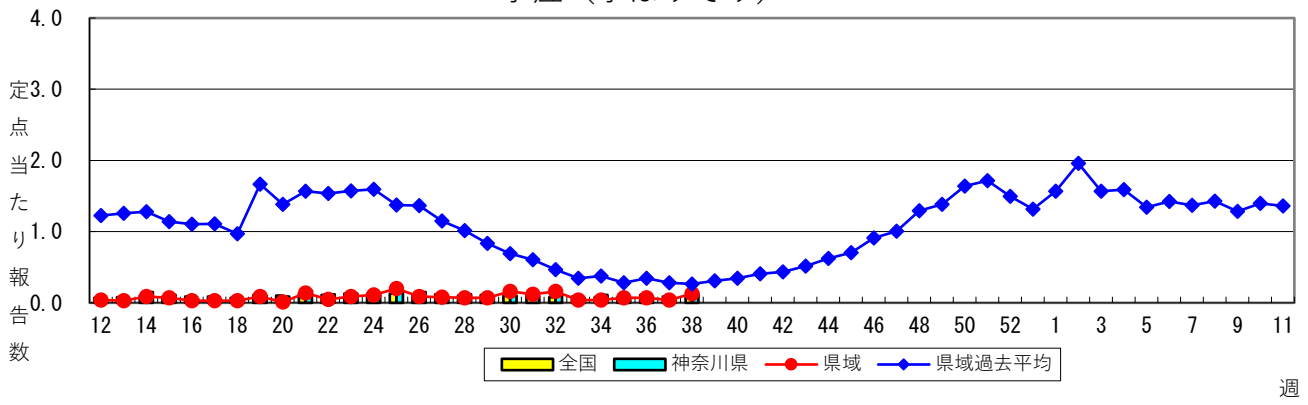
2023年38週
 (09月18日～09月24日)



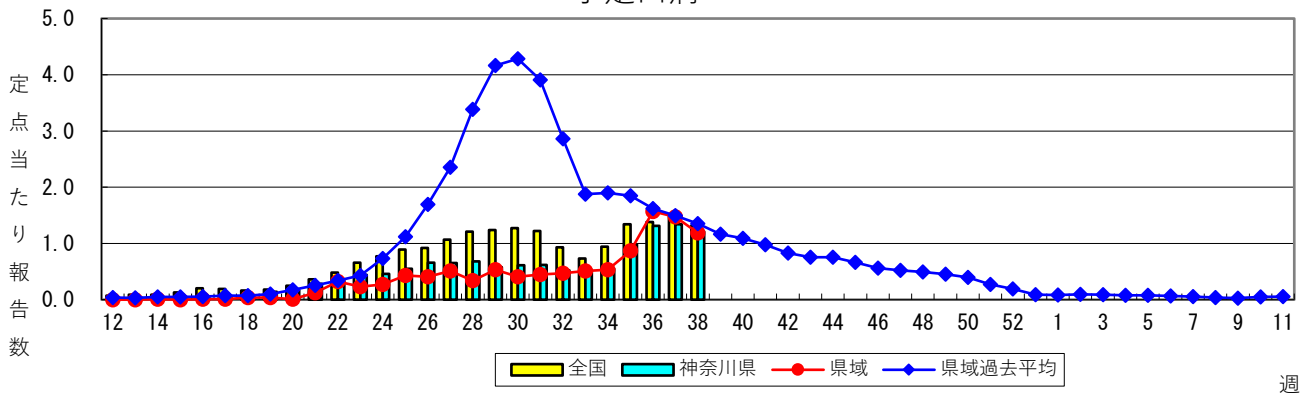
感染性胃腸炎



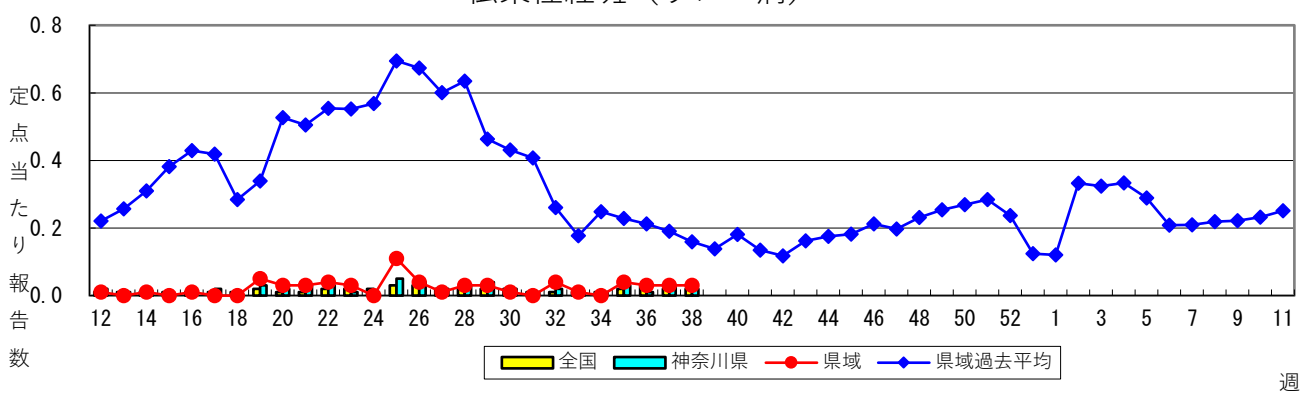
水痘（水ぼうそう）



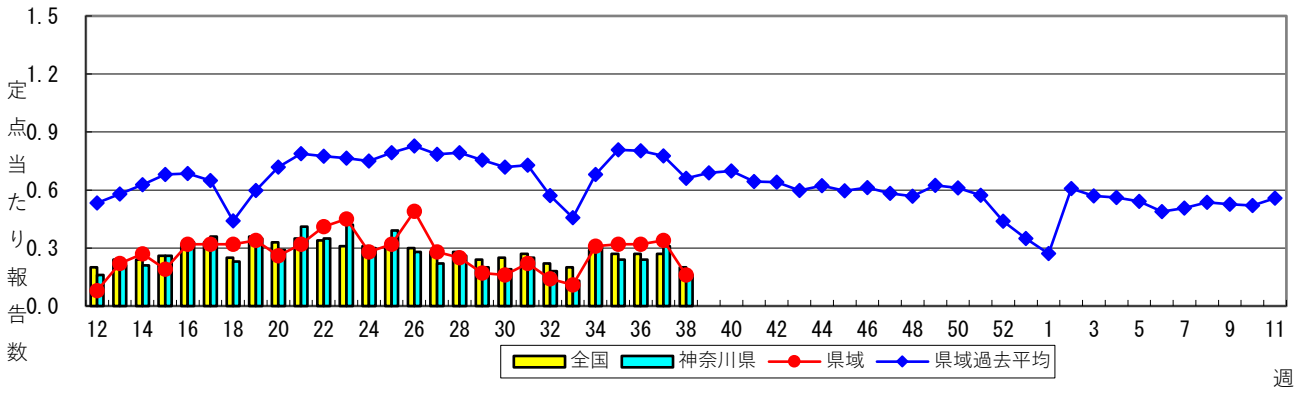
手足口病



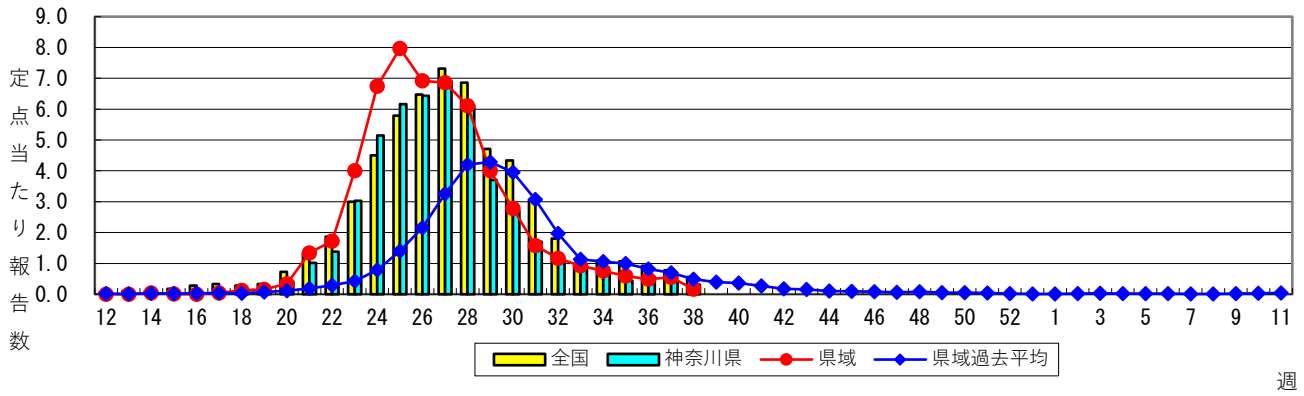
伝染性紅斑（リンゴ病）



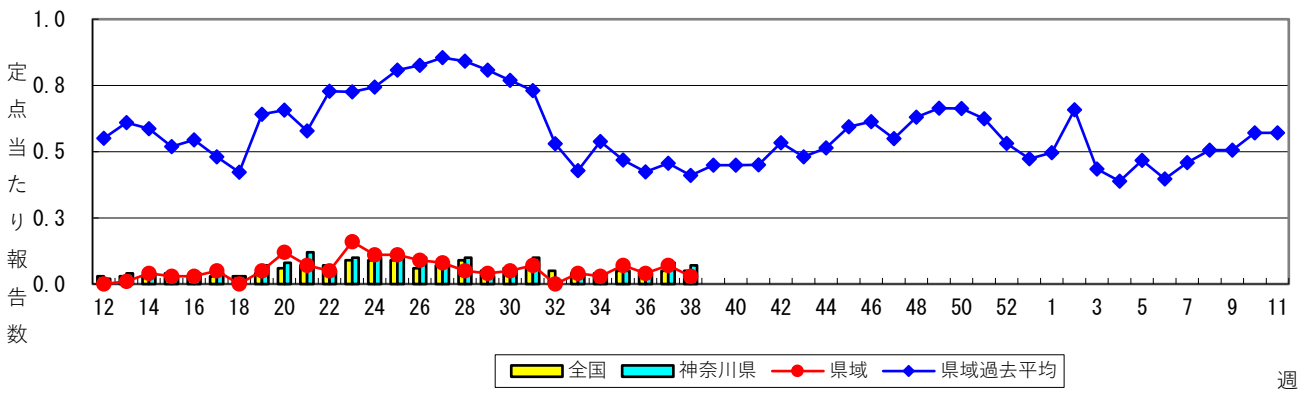
突発性発しん



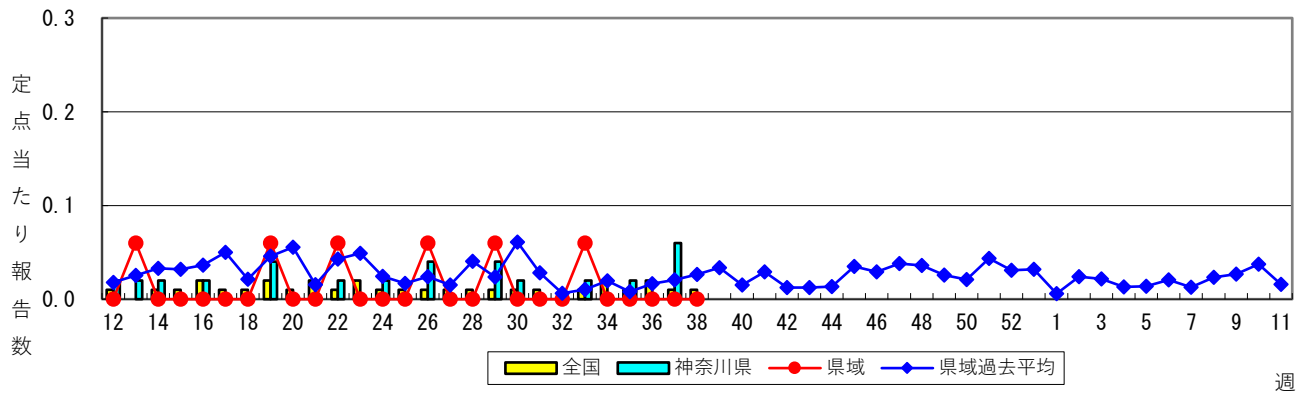
ヘルパンギーナ



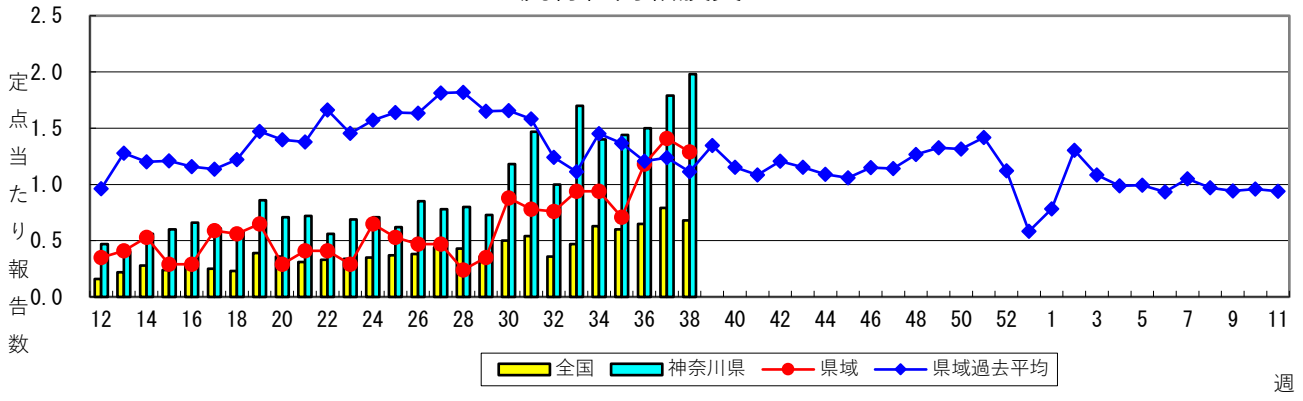
流行性耳下腺炎（おたふくかぜ）



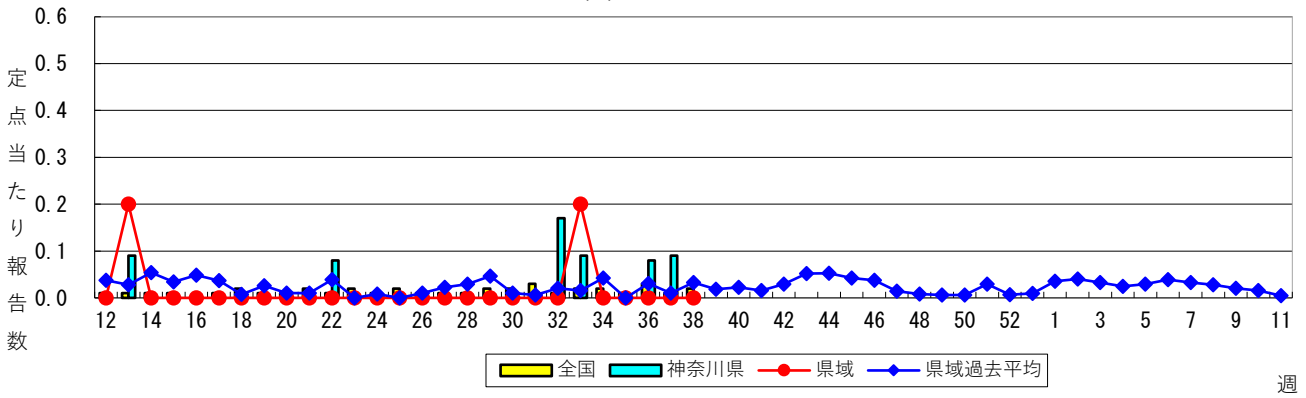
急性出血性結膜炎



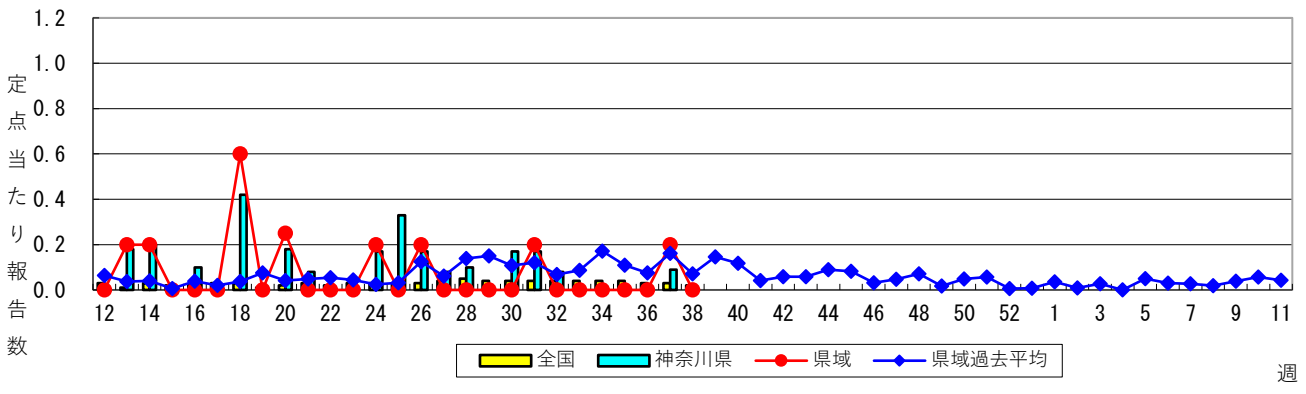
流行性角結膜炎



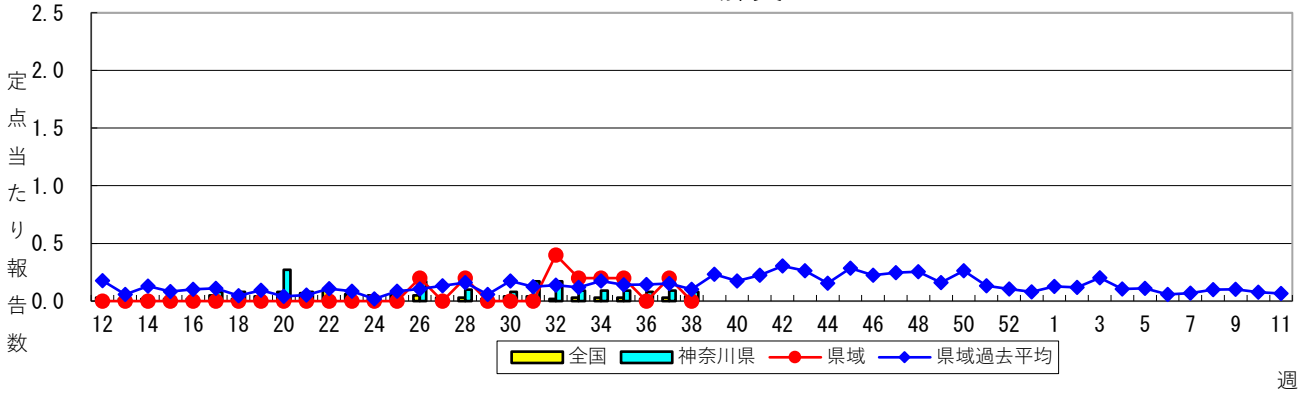
細菌性髄膜炎



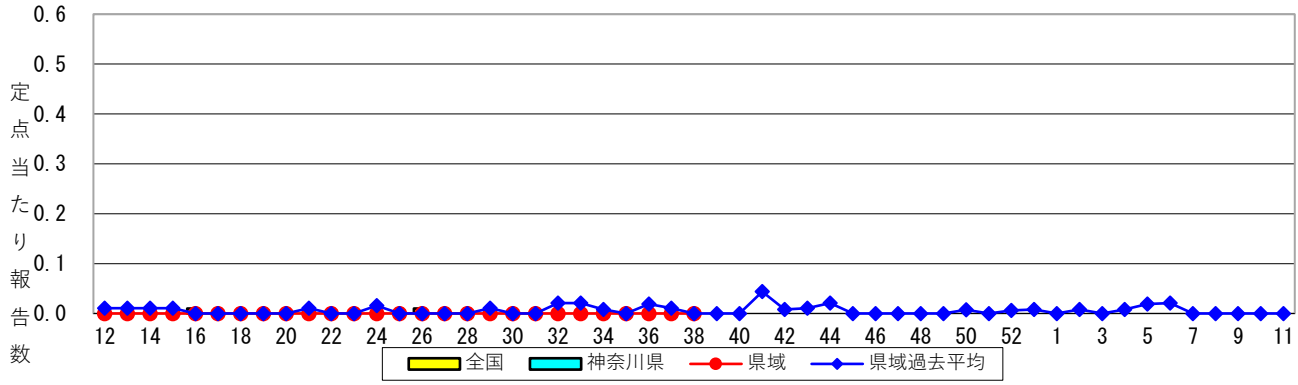
無菌性髄膜炎



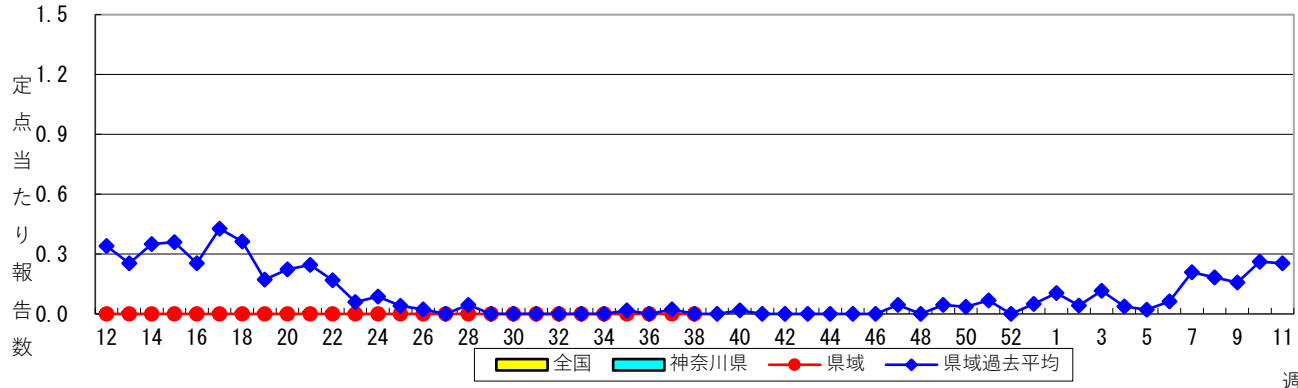
マイコプラズマ肺炎



クラミジア肺炎（オウム病を除く）



感染性胃腸炎（ロタウイルス）



週

表1 報告数・定点当たり報告数 疾病、政令市・保健所別 (その1)

2023年38週(09月18日～09月24日)

神奈川県	インフルエンザ (高病原性鳥インフルエンザを除く)		新型コロナウイルス 感染症		RSウイルス感染症		咽頭結膜熱		A群溶血性レンサ球菌 咽頭炎	
	報告数	定点当たり	報告数	定点当たり	報告数	定点当たり	報告数	定点当たり	報告数	定点当たり
全県	3,204	8.85	3,566	9.85	30	0.13	160	0.70	244	1.06
横浜市	1,282	8.97	1,249	8.73	6	0.07	53	0.60	82	0.93
川崎市	710	11.64	720	11.80	1	0.03	63	1.70	68	1.84
相模原市	257	6.76	335	8.82	2	0.07	7	0.23	36	1.20
県域 <small>(横浜市、川崎市、相模原市を除く)</small>	955	7.96	1,262	10.52	21	0.28	37	0.49	58	0.77
横須賀市	94	6.71	184	13.14	5	0.56	4	0.44	2	0.22
藤沢市	84	5.25	142	8.88	1	0.10	3	0.30	4	0.40
茅ヶ崎市	156	15.60	167	16.70	-	-	8	1.33	5	0.83
平塚	100	9.09	81	7.36	-	-	1	0.14	1	0.14
平塚 秦野センター	53	5.30	51	5.10	-	-	2	0.33	22	3.67
鎌倉	117	11.70	116	11.60	2	0.33	2	0.33	-	-
鎌倉 三崎センター	24	8.00	78	26.00	-	-	-	-	5	2.50
小田原	25	2.50	93	9.30	-	-	-	-	1	0.17
小田原 足柄上センター	11	2.20	8	1.60	-	-	1	0.33	-	-
厚木	184	9.68	271	14.26	13	1.08	15	1.25	13	1.08
厚木 大和センター	107	8.92	71	5.92	-	-	1	0.13	5	0.63

神奈川県	感染性胃腸炎		水痘		手足口病		伝染性紅斑		突発性発しん	
	報告数	定点当たり	報告数	定点当たり	報告数	定点当たり	報告数	定点当たり	報告数	定点当たり
全県	441	1.92	30	0.13	279	1.21	4	0.02	37	0.16
横浜市	138	1.57	9	0.10	94	1.07	2	0.02	11	0.13
川崎市	87	2.35	6	0.16	61	1.65	-	-	6	0.16
相模原市	62	2.07	5	0.17	35	1.17	-	-	8	0.27
県域 <small>(横浜市、川崎市、相模原市を除く)</small>	154	2.05	10	0.13	89	1.19	2	0.03	12	0.16
横須賀市	9	1.00	2	0.22	16	1.78	-	-	1	0.11
藤沢市	25	2.50	-	-	6	0.60	-	-	1	0.10
茅ヶ崎市	13	2.17	2	0.33	12	2.00	1	0.17	2	0.33
平塚	8	1.14	-	-	7	1.00	-	-	-	-
平塚 秦野センター	33	5.50	-	-	7	1.17	-	-	3	0.50
鎌倉	22	3.67	-	-	2	0.33	-	-	-	-
鎌倉 三崎センター	-	-	-	-	-	-	-	-	-	-
小田原	3	0.50	-	-	2	0.33	-	-	1	0.17
小田原 足柄上センター	-	-	-	-	2	0.67	-	-	-	-
厚木	36	3.00	2	0.17	24	2.00	-	-	2	0.17
厚木 大和センター	5	0.63	4	0.50	11	1.38	1	0.13	2	0.25

神奈川県	ヘルパンギーナ		流行性耳下腺炎		急性出血性結膜炎		流行性角結膜炎		細菌性髄膜炎	
	報告数	定点当たり	報告数	定点当たり	報告数	定点当たり	報告数	定点当たり	報告数	定点当たり
全県	72	0.31	17	0.07	-	-	97	1.98	-	-
横浜市	22	0.25	11	0.13	-	-	35	1.84	-	-
川崎市	23	0.62	2	0.05	-	-	32	3.56	-	-
相模原市	14	0.47	2	0.07	-	-	8	2.00	-	-
県域 <small>(横浜市、川崎市、相模原市を除く)</small>	13	0.17	2	0.03	-	-	22	1.29	-	-
横須賀市	2	0.22	-	-	-	-	3	1.50	-	-
藤沢市	1	0.10	-	-	-	-	4	1.33	-	-
茅ヶ崎市	1	0.17	-	-	-	-	1	0.50
平塚	2	0.29	-	-	-	-	-	-	-	-
平塚 秦野センター	-	-	-	-	-	-	-	-
鎌倉	-	-	1	0.17	-	-	-	-
鎌倉 三崎センター	1	0.50	-	-
小田原	-	-	-	-	-	-	-	-
小田原 足柄上センター	-	-	-	-	-	-
厚木	3	0.25	1	0.08	-	-	9	3.00	-	-
厚木 大和センター	3	0.38	-	-	-	-	5	2.50

表2 報告数・定点当たり報告数、疾病・年齢階級別
(全県及び横浜市・川崎市・相模原市を除く県域) (その1)

2023年38週(09月18日～09月24日)

*表2は、各保健福祉事務所からの最新の報告をもとに作成しているため、国の還元データである表1および表3の数値と一致しないことがあります。

インフルエンザ COVID-19定点		項目	合計	～5か月	～11か月	1歳	2	3	4	5	6	7	8
インフルエンザ (高病原性鳥イン フルザを除く)	全国	報告数	35,021	75	211	603	787	1,078	1,386	1,677	1,753	2,071	2,166
		定点当たり	7.09	0.02	0.04	0.12	0.16	0.22	0.28	0.34	0.36	0.42	0.44
	全県	報告数	3,204	8	20	59	73	82	123	149	147	204	220
		定点当たり	8.85	0.02	0.06	0.16	0.20	0.23	0.34	0.41	0.41	0.56	0.61
	県域	報告数	955	5	5	13	27	26	40	48	41	71	66
		定点当たり	7.96	0.04	0.04	0.11	0.22	0.22	0.33	0.40	0.34	0.59	0.55
新型コロナウイルス 感染症	全国	報告数	54,346	454	702	1,067	794	689	681	755	819	984	1,158
		定点当たり	11.01	0.09	0.14	0.22	0.16	0.14	0.14	0.15	0.17	0.20	0.23
	全県	報告数	3,566	25	44	75	46	36	41	45	44	47	82
		定点当たり	9.85	0.07	0.12	0.21	0.13	0.10	0.11	0.12	0.12	0.13	0.23
	県域	報告数	1,262	11	14	23	17	13	19	12	16	16	30
		定点当たり	10.52	0.09	0.12	0.19	0.14	0.11	0.16	0.10	0.13	0.13	0.25

インフルエンザ COVID-19定点		項目	9	10-14	15-19	20-29	30-39	40-49	50-59	60-69	70-79	80歳以上
インフルエンザ (高病原性鳥イン フルザを除く)	全国	報告数	1,978	9,035	4,193	1,932	1,941	2,074	1,068	515	295	183
		定点当たり	0.40	1.83	0.85	0.39	0.39	0.42	0.22	0.10	0.06	0.04
	全県	報告数	170	813	434	168	163	183	105	50	17	16
		定点当たり	0.47	2.25	1.20	0.46	0.45	0.51	0.29	0.14	0.05	0.04
	県域	報告数	57	206	128	43	47	49	44	18	11	10
		定点当たり	0.48	1.72	1.07	0.36	0.39	0.41	0.37	0.15	0.09	0.08
新型コロナウイルス 感染症	全国	報告数	1,290	8,423	4,374	4,119	4,655	5,918	5,616	4,022	4,113	3,713
		定点当たり	0.26	1.71	0.89	0.83	0.94	1.20	1.14	0.81	0.83	0.75
	全県	報告数	116	659	338	262	307	413	384	217	233	152
		定点当たり	0.32	1.82	0.93	0.72	0.85	1.14	1.06	0.60	0.64	0.42
	県域	報告数	38	206	109	76	95	139	142	95	106	85
		定点当たり	0.32	1.72	0.91	0.63	0.79	1.16	1.18	0.79	0.88	0.71

※新型コロナウイルス感染症の全国の数値は毎週金曜日に厚生労働省から公表されますので、厚生労働省からの公表後に表に反映します。

表2 報告数・定点当たり報告数、疾病・年齢級別
 (全県及び横浜市・川崎市・相模原市を除く県域) (その2)

2023年38週(09月18日～09月24日)

*表2は、各保健福祉事務所からの最新の報告をもとに作成しているため、国の還元データである表1および表3の数値と一致しないことがあります。

小児科定点	項目	合計	～5か月	～11か月	1歳	
RSウイルス 感染症	全国	報告数	736	124	122	229
		定点当たり	0.23	0.04	0.04	0.07
	全県	報告数	30	7	7	8
		定点当たり	0.13	0.03	0.03	0.03
	県域	報告数	21	2	6	7
		定点当たり	0.28	0.03	0.08	0.09
咽頭結膜熱	全国	報告数	4,126	28	136	663
		定点当たり	1.31	0.01	0.04	0.21
	全県	報告数	160	-	7	16
		定点当たり	0.70	-	0.03	0.07
	県域	報告数	37	-	1	5
		定点当たり	0.49	-	0.01	0.07
A群溶血性 レンサ球菌 咽頭炎	全国	報告数	4,265	4	10	113
		定点当たり	1.36	0.00	0.00	0.04
	全県	報告数	244	-	1	9
		定点当たり	1.06	-	0.00	0.04
	県域	報告数	58	-	-	1
		定点当たり	0.77	-	-	0.01
感染性胃腸炎	全国	報告数	7,891	90	533	1,283
		定点当たり	2.51	0.03	0.17	0.41
	全県	報告数	441	4	27	56
		定点当たり	1.92	0.02	0.12	0.24
	県域	報告数	154	1	10	14
		定点当たり	2.05	0.01	0.13	0.19
水痘	全国	報告数	240	2	13	14
		定点当たり	0.08	0.00	0.00	0.00
	全県	報告数	30	-	-	1
		定点当たり	0.13	-	-	0.00
	県域	報告数	10	-	-	-
		定点当たり	0.13	-	-	-
手足口病	全国	報告数	4,149	29	263	1,192
		定点当たり	1.32	0.01	0.08	0.38
	全県	報告数	279	4	15	53
		定点当たり	1.21	0.02	0.07	0.23
	県域	報告数	89	1	6	15
		定点当たり	1.19	0.01	0.08	0.20
伝染性紅斑	全国	報告数	57	1	3	8
		定点当たり	0.02	0.00	0.00	0.00
	全県	報告数	4	-	-	1
		定点当たり	0.02	-	-	0.00
	県域	報告数	2	-	-	1
		定点当たり	0.03	-	-	0.01
突発性発しん	全国	報告数	635	14	154	343
		定点当たり	0.20	0.00	0.05	0.11
	全県	報告数	37	1	11	17
		定点当たり	0.16	0.00	0.05	0.07
	県域	報告数	12	-	3	6
		定点当たり	0.16	-	0.04	0.08
ヘルパンギーナ	全国	報告数	1,749	24	172	380
		定点当たり	0.56	0.01	0.05	0.12
	全県	報告数	72	3	8	13
		定点当たり	0.31	0.01	0.03	0.06
	県域	報告数	13	-	-	2
		定点当たり	0.17	-	-	0.03
流行性耳下腺炎	全国	報告数	153	-	2	7
		定点当たり	0.05	-	0.00	0.00
	全県	報告数	17	-	-	1
		定点当たり	0.07	-	-	0.00
	県域	報告数	2	-	-	1
		定点当たり	0.03	-	-	0.01

表2 報告数・定点当たり報告数、疾病・年齢階級別
(全県及び横浜市・川崎市・相模原市を除く県域) (その3)

2023年38週(09月18日～09月24日)

*表2は、各保健福祉事務所からの最新の報告をもとに作成しているため、国の還元データである表1および表3の数値と一致しないことがあります。

小児科定点	項目	2	3	4	5	6	7	8	9	10-14	15-19	20歳以上	
RSウイルス 感染症	全国	報告数	117	62	33	17	10	7	4	2	4	-	5
		定点当たり	0.04	0.02	0.01	0.01	0.00	0.00	0.00	0.00	0.00	-	0.00
	全県	報告数	5	3	-	-	-	-	-	-	-	-	-
		定点当たり	0.02	0.01	-	-	-	-	-	-	-	-	-
	県域	報告数	5	1	-	-	-	-	-	-	-	-	-
		定点当たり	0.07	0.01	-	-	-	-	-	-	-	-	-
咽頭結膜熱	全国	報告数	620	691	652	554	330	178	98	60	69	3	44
		定点当たり	0.20	0.22	0.21	0.18	0.11	0.06	0.03	0.02	0.02	0.00	0.01
	全県	報告数	28	22	27	12	18	10	8	3	4	-	5
		定点当たり	0.12	0.10	0.12	0.05	0.08	0.04	0.03	0.01	0.02	-	0.02
	県域	報告数	9	3	5	1	4	4	3	1	1	-	-
		定点当たり	0.12	0.04	0.07	0.01	0.05	0.05	0.04	0.01	0.01	-	-
A群溶血性 レンサ球菌 咽頭炎	全国	報告数	208	364	519	604	560	472	365	263	496	65	222
		定点当たり	0.07	0.12	0.17	0.19	0.18	0.15	0.12	0.08	0.16	0.02	0.07
	全県	報告数	11	19	31	28	29	33	35	15	25	2	6
		定点当たり	0.05	0.08	0.13	0.12	0.13	0.14	0.15	0.07	0.11	0.01	0.03
	県域	報告数	2	8	7	7	7	9	6	2	7	-	2
		定点当たり	0.03	0.11	0.09	0.09	0.09	0.12	0.08	0.03	0.09	-	0.03
感染性胃腸炎	全国	報告数	893	754	753	669	497	424	343	287	774	163	428
		定点当たり	0.28	0.24	0.24	0.21	0.16	0.14	0.11	0.09	0.25	0.05	0.14
	全県	報告数	55	35	38	45	27	16	24	9	46	15	44
		定点当たり	0.24	0.15	0.17	0.20	0.12	0.07	0.10	0.04	0.20	0.07	0.19
	県域	報告数	15	15	16	16	9	4	8	4	17	8	17
		定点当たり	0.20	0.20	0.21	0.21	0.12	0.05	0.11	0.05	0.23	0.11	0.23
水痘	全国	報告数	8	13	18	21	30	37	19	15	39	5	6
		定点当たり	0.00	0.00	0.01	0.01	0.01	0.01	0.01	0.00	0.01	0.00	0.00
	全県	報告数	-	-	1	4	4	4	2	3	8	2	1
		定点当たり	-	-	0.00	0.02	0.02	0.02	0.01	0.01	0.03	0.01	0.00
	県域	報告数	-	-	-	1	1	1	1	1	5	-	-
		定点当たり	-	-	-	0.01	0.01	0.01	0.01	0.01	0.07	-	-
手足口病	全国	報告数	867	661	437	313	153	97	43	32	47	2	13
		定点当たり	0.28	0.21	0.14	0.10	0.05	0.03	0.01	0.01	0.01	0.00	0.00
	全県	報告数	60	45	40	26	13	9	5	1	7	1	-
		定点当たり	0.26	0.20	0.17	0.11	0.06	0.04	0.02	0.00	0.03	0.00	-
	県域	報告数	18	20	11	8	3	4	2	-	1	-	-
		定点当たり	0.24	0.27	0.15	0.11	0.04	0.05	0.03	-	0.01	-	-
伝染性紅斑	全国	報告数	7	10	7	7	3	6	2	-	3	-	-
		定点当たり	0.00	0.00	0.00	0.00	0.00	0.00	0.00	-	0.00	-	-
	全県	報告数	-	-	1	-	-	-	1	-	-	-	-
		定点当たり	-	-	0.00	-	0.00	-	0.00	-	-	-	-
	県域	報告数	-	-	1	-	-	-	-	-	-	-	-
		定点当たり	-	-	0.01	-	-	-	-	-	-	-	-
突発性発しん	全国	報告数	83	27	8	2	3	-	-	1	-	-	-
		定点当たり	0.03	0.01	0.00	0.00	0.00	-	-	0.00	-	-	-
	全県	報告数	5	2	1	-	-	-	-	-	-	-	-
		定点当たり	0.02	0.01	0.00	-	-	-	-	-	-	-	-
	県域	報告数	2	1	-	-	-	-	-	-	-	-	-
		定点当たり	0.03	0.01	-	-	-	-	-	-	-	-	-
ヘルパンギーナ	全国	報告数	289	251	212	168	96	70	38	13	28	1	7
		定点当たり	0.09	0.08	0.07	0.05	0.03	0.02	0.01	0.00	0.01	0.00	0.00
	全県	報告数	12	15	5	6	2	6	1	1	-	-	-
		定点当たり	0.05	0.07	0.02	0.03	0.01	0.03	0.00	0.00	-	-	-
	県域	報告数	1	4	1	1	-	2	1	1	-	-	-
		定点当たり	0.01	0.05	0.01	0.01	-	0.03	0.01	0.01	-	-	-
流行性耳下腺炎	全国	報告数	4	17	16	25	18	20	17	10	15	-	2
		定点当たり	0.00	0.01	0.01	0.01	0.01	0.01	0.01	0.00	0.00	-	0.00
	全県	報告数	1	-	4	1	5	2	1	1	1	-	-
		定点当たり	0.00	-	0.02	0.00	0.02	0.01	0.00	0.00	0.00	-	-
	県域	報告数	-	-	-	-	-	-	-	1	-	-	-
		定点当たり	-	-	-	-	-	-	-	0.01	-	-	-

表2 報告数・定点当たり報告数、疾病・年齢階級別
(全県及び横浜市・川崎市・相模原市を除く県域) (その4)

2023年38週(09月18日～09月24日)

*表2は、各保健福祉事務所からの最新の報告をもとに作成しているため、国の還元データである表1および表3の数値と一致しないことがあります。

眼科定点		項目	合計	～5か月	～11か月	1歳	2	3	4	5	6	7	8
急性出血性結膜炎	全国	報告数	8	-	-	-	1	-	-	-	1	-	-
		定点当たり	0.01	-	-	-	0.00	-	-	-	0.00	-	-
	全県	報告数	-	-	-	-	-	-	-	-	-	-	-
		定点当たり	-	-	-	-	-	-	-	-	-	-	-
	県域	報告数	-	-	-	-	-	-	-	-	-	-	-
		定点当たり	-	-	-	-	-	-	-	-	-	-	-
流行性角結膜炎	全国	報告数	470	3	6	24	30	18	19	19	18	7	6
		定点当たり	0.68	0.00	0.01	0.03	0.04	0.03	0.03	0.03	0.03	0.01	0.01
	全県	報告数	97	-	1	7	2	8	4	7	4	2	1
		定点当たり	1.98	-	0.02	0.14	0.04	0.16	0.08	0.14	0.08	0.04	0.02
	県域	報告数	22	-	1	2	-	1	-	1	-	1	1
		定点当たり	1.29	-	0.06	0.12	-	0.06	-	0.06	-	0.06	0.06

眼科定点		項目	9	10-14	15-19	20-29	30-39	40-49	50-59	60-69	70歳以上
急性出血性結膜炎	全国	報告数	-	-	-	1	1	1	3	-	-
		定点当たり	-	-	-	0.00	0.00	0.00	0.00	-	-
	全県	報告数	-	-	-	-	-	-	-	-	-
		定点当たり	-	-	-	-	-	-	-	-	-
	県域	報告数	-	-	-	-	-	-	-	-	-
		定点当たり	-	-	-	-	-	-	-	-	-
流行性角結膜炎	全国	報告数	4	23	12	47	113	58	25	21	17
		定点当たり	0.01	0.03	0.02	0.07	0.16	0.08	0.04	0.03	0.02
	全県	報告数	3	7	3	9	17	17	4	-	1
		定点当たり	0.06	0.14	0.06	0.18	0.35	0.35	0.08	-	0.02
	県域	報告数	-	-	1	4	4	4	2	-	-
		定点当たり	-	-	0.06	0.24	0.24	0.24	0.12	-	-

基幹定点(週報)		項目	合計	0歳	1-4	5-9	10-14	15-19	20-24	25-29	30-34	35-39	40-44
細菌性髄膜炎	全国	報告数	8	3	2	-	-	-	-	-	-	-	-
		定点当たり	0.02	0.01	0.00	-	-	-	-	-	-	-	-
	全県	報告数	-	-	-	-	-	-	-	-	-	-	-
		定点当たり	-	-	-	-	-	-	-	-	-	-	-
	県域	報告数	-	-	-	-	-	-	-	-	-	-	-
		定点当たり	-	-	-	-	-	-	-	-	-	-	-
無菌性髄膜炎	全国	報告数	10	3	-	-	-	1	1	1	1	1	1
		定点当たり	0.02	0.01	-	-	-	0.00	0.00	0.00	0.00	0.00	0.00
	全県	報告数	-	-	-	-	-	-	-	-	-	-	-
		定点当たり	-	-	-	-	-	-	-	-	-	-	-
	県域	報告数	-	-	-	-	-	-	-	-	-	-	-
		定点当たり	-	-	-	-	-	-	-	-	-	-	-
マイコプラズマ肺炎	全国	報告数	20	-	3	10	3	1	-	-	-	1	-
		定点当たり	0.04	-	0.01	0.02	0.01	0.00	-	-	-	0.00	-
	全県	報告数	1	-	-	-	-	-	-	-	-	-	-
		定点当たり	0.08	-	-	-	-	-	-	-	-	-	-
	県域	報告数	-	-	-	-	-	-	-	-	-	-	-
		定点当たり	-	-	-	-	-	-	-	-	-	-	-
クラミジア肺炎(オウム病を除く)	全国	報告数	-	-	-	-	-	-	-	-	-	-	-
		定点当たり	-	-	-	-	-	-	-	-	-	-	-
	全県	報告数	-	-	-	-	-	-	-	-	-	-	-
		定点当たり	-	-	-	-	-	-	-	-	-	-	-
	県域	報告数	-	-	-	-	-	-	-	-	-	-	-
		定点当たり	-	-	-	-	-	-	-	-	-	-	-
感染性胃腸炎(ロタウイルス)	全国	報告数	-	-	-	-	-	-	-	-	-	-	-
		定点当たり	-	-	-	-	-	-	-	-	-	-	-
	全県	報告数	-	-	-	-	-	-	-	-	-	-	-
		定点当たり	-	-	-	-	-	-	-	-	-	-	-
	県域	報告数	-	-	-	-	-	-	-	-	-	-	-
		定点当たり	-	-	-	-	-	-	-	-	-	-	-

基幹定点(週報)		項目	45-49	50-54	55-59	60-64	65-69	70歳以上
細菌性髄膜炎	全国	報告数	-	-	1	-	1	1
		定点当たり	-	-	0.00	-	0.00	0.00
	全県	報告数	-	-	-	-	-	-
		定点当たり	-	-	-	-	-	-
	県域	報告数	-	-	-	-	-	-
		定点当たり	-	-	-	-	-	-
無菌性髄膜炎	全国	報告数	-	1	-	-	-	
		定点当たり	-	0.00	-	-	-	
	全県	報告数	-	-	-	-	-	
		定点当たり	-	-	-	-	-	
	県域	報告数	-	-	-	-	-	
		定点当たり	-	-	-	-	-	
マイコプラズマ肺炎	全国	報告数	-	-	1	-	1	
		定点当たり	-	-	0.00	-	0.00	
	全県	報告数	-	-	1	-	-	
		定点当たり	-	-	0.08	-	-	
	県域	報告数	-	-	-	-	-	
		定点当たり	-	-	-	-	-	
クラミジア肺炎(オウム病を除く)	全国	報告数	-	-	-	-	-	
		定点当たり	-	-	-	-	-	
	全県	報告数	-	-	-	-	-	
		定点当たり	-	-	-	-	-	
	県域	報告数	-	-	-	-	-	
		定点当たり	-	-	-	-	-	
感染性胃腸炎(ロタウイルス)	全国	報告数	-	-	-	-	-	
		定点当たり	-	-	-	-	-	
	全県	報告数	-	-	-	-	-	
		定点当たり	-	-	-	-	-	
	県域	報告数	-	-	-	-	-	
		定点当たり	-	-	-	-	-	

表3 5週前～今週の推移 (その1)

(全県及び横浜市・川崎市・相模原市を除く県域)

2023年38週(09月18日～09月24日)

疾病名	項目		5週前	4週前	3週前	2週前	1週前	今週
			33週	34週	35週	36週	37週	38週
			(08月14日～ 08月20日)	(08月21日～ 08月27日)	(08月28日～ 09月03日)	(09月04日～ 09月10日)	(09月11日～ 09月17日)	(09月18日～ 09月24日)
インフルエンザ (高病原性鳥インフル ンザを除く)	全県	報告数	197	477	1,005	1,969	3,356	3,204
		定点当たり	0.59	1.34	2.74	5.45	9.37	8.85
	県域	報告数	55	129	352	671	1,003	955
		定点当たり	0.47	1.08	2.91	5.55	8.29	7.96
新型コロナウイルス 感染症	全県	報告数	5,059	6,443	7,461	7,737	6,896	3,566
		定点当たり	15.06	18.10	20.33	21.43	19.26	9.85
	県域	報告数	2,052	2,455	2,748	2,820	2,516	1,262
		定点当たり	17.69	20.46	22.71	23.31	20.79	10.52
RSウイルス 感染症	全県	報告数	107	83	71	54	33	30
		定点当たり	0.50	0.37	0.31	0.24	0.15	0.13
	県域	報告数	78	51	44	29	18	21
		定点当たり	1.07	0.69	0.58	0.38	0.24	0.28
咽頭結膜熱	全県	報告数	81	96	129	146	187	160
		定点当たり	0.38	0.42	0.56	0.64	0.83	0.70
	県域	報告数	22	26	33	34	47	37
		定点当たり	0.30	0.35	0.43	0.45	0.62	0.49
A群溶血性 レンサ球菌 咽頭炎	全県	報告数	143	209	268	288	354	244
		定点当たり	0.67	0.92	1.17	1.26	1.57	1.06
	県域	報告数	41	64	83	45	103	58
		定点当たり	0.56	0.86	1.09	0.59	1.36	0.77
感染性胃腸炎	全県	報告数	392	521	616	631	612	441
		定点当たり	1.82	2.31	2.68	2.76	2.71	1.92
	県域	報告数	138	188	237	203	185	154
		定点当たり	1.89	2.54	3.12	2.67	2.43	2.05
水痘	全県	報告数	15	24	13	21	10	30
		定点当たり	0.07	0.11	0.06	0.09	0.04	0.13
	県域	報告数	3	3	5	5	3	10
		定点当たり	0.04	0.04	0.07	0.07	0.04	0.13
手足口病	全県	報告数	115	125	225	300	302	279
		定点当たり	0.53	0.55	0.98	1.31	1.34	1.21
	県域	報告数	37	39	66	119	112	89
		定点当たり	0.51	0.53	0.87	1.57	1.47	1.19
伝染性紅斑	全県	報告数	2	2	8	3	6	4
		定点当たり	0.01	0.01	0.03	0.01	0.03	0.02
	県域	報告数	1	-	3	2	2	2
		定点当たり	0.01	-	0.04	0.03	0.03	0.03
突発性発しん	全県	報告数	28	69	55	54	69	37
		定点当たり	0.13	0.31	0.24	0.24	0.31	0.16
	県域	報告数	8	23	24	24	26	12
		定点当たり	0.11	0.31	0.32	0.32	0.34	0.16

表3 5週前～今週の推移 (その2)

(全県及び横浜市・川崎市・相模原市を除く県域)

2023年38週(09月18日～09月24日)

疾病名	項目		5週前	4週前	3週前	2週前	1週前	今週
			33週	34週	35週	36週	37週	38週
			(08月14日～ 08月20日)	(08月21日～ 08月27日)	(08月28日～ 09月03日)	(09月04日～ 09月10日)	(09月11日～ 09月17日)	(09月18日～ 09月24日)
ヘルパンギーナ	全県	報告数	183	152	99	128	101	72
		定点当たり	0.85	0.67	0.43	0.56	0.45	0.31
	県域	報告数	67	56	45	37	42	13
		定点当たり	0.92	0.76	0.59	0.49	0.55	0.17
流行性耳下腺炎	全県	報告数	9	9	11	9	18	17
		定点当たり	0.04	0.04	0.05	0.04	0.08	0.07
	県域	報告数	3	2	5	3	5	2
		定点当たり	0.04	0.03	0.07	0.04	0.07	0.03
急性出血性 結膜炎	全県	報告数	1	-	1	-	3	-
		定点当たり	0.02	-	0.02	-	0.06	-
	県域	報告数	1	-	-	-	-	-
		定点当たり	0.06	-	-	-	-	-
流行性角結膜炎	全県	報告数	80	73	75	75	84	97
		定点当たり	1.70	1.40	1.44	1.50	1.79	1.98
	県域	報告数	16	16	12	20	24	22
		定点当たり	0.94	0.94	0.71	1.18	1.41	1.29
細菌性髄膜炎	全県	報告数	1	-	-	1	1	-
		定点当たり	0.09	-	-	0.08	0.09	-
	県域	報告数	1	-	-	-	-	-
		定点当たり	0.20	-	-	-	-	-
無菌性髄膜炎	全県	報告数	-	-	-	-	1	-
		定点当たり	-	-	-	-	0.09	-
	県域	報告数	-	-	-	-	1	-
		定点当たり	-	-	-	-	0.20	-
マイコプラズマ 肺炎	全県	報告数	1	1	1	1	1	1
		定点当たり	0.09	0.09	0.09	0.08	0.09	0.08
	県域	報告数	1	1	1	-	1	-
		定点当たり	0.20	0.20	0.20	-	0.20	-
クラミジア肺炎 (オウム病を 除く)	全県	報告数	-	-	-	-	-	-
		定点当たり	-	-	-	-	-	-
	県域	報告数	-	-	-	-	-	-
		定点当たり	-	-	-	-	-	-
感染性胃腸炎 (ロタウイルス)	全県	報告数	-	-	-	-	-	-
		定点当たり	-	-	-	-	-	-
	県域	報告数	-	-	-	-	-	-
		定点当たり	-	-	-	-	-	-

