



神奈川県感染症発生情報 (37週報)

(2023年9月11日～2023年9月17日)

<https://www.pref.kanagawa.jp/sys/eiken>



今週の注目感染症

～レジオネラ症～

レジオネラ症はレジオネラ属菌による細菌感染症です。主な病型として重症の肺炎を引き起こす肺炎型と、一過性で自然に改善するポンティアック熱型が知られています。症状としては、肺炎型の場合は全身倦怠感、頭痛、筋肉痛などから始まり、咳や38度以上の発熱、悪寒、胸痛、呼吸困難がみられるようになります。ポンティアック熱型の場合は突然の発熱、悪寒、筋肉痛の症状がみられますが、一過性で自然に治癒します。レジオネラ症の治療には抗菌薬を用います。レジオネラ症は主にレジオネラ属菌に汚染されたエアロゾル（細かい霧やしぶき）の吸入によって細菌が感染することによって起こります。エアロゾルの発生源としてエアコン、加湿器、循環式浴槽などがあります。これらの清掃を定期的に行いレジオネラ属菌に汚染されたエアロゾルの発生を防ぐことが重要です。

～新型コロナウイルス感染症 (COVID-19)～

令和5年5月8日、新型コロナウイルス感染症の感染症法の位置づけが5類感染症定点把握対象疾患に移行しました。一定の基準により選定された定点医療機関から、新型コロナウイルス感染症以外の定点把握対象疾患と同様に、毎週患者数が報告されます。2023年第37週の神奈川県における定点当たり報告数は19.26で前週21.43に比べ減少しています。新型コロナウイルス感染症の定点医療機関からの報告数・定点当たり報告数について、くわしくは表1 (保健所別)、表2 (年齢階級別)、表3 (5週前～今週の推移) をご覧ください。

今週の全数把握対象疾患

(当該週の国による集計及び各保健福祉事務所からの報告をもとに期日を決めて集計しているため、集計数が前後することがあります。)

分類	対象疾患	内訳				神奈川県 (今週)	神奈川県 (2023年累計)
		県域	横浜市	川崎市	相模原市		
二類	結核	7	10	2	2	21	661
三類	腸管出血性大腸菌感染症	2	8	3		13	265
四類	E型肝炎				1	1	52
	デング熱			1		1	8
	レジオネラ症	3	2	1	1	7	86
五類	アメーバ赤痢	1				1	39
	カルバベネム耐性腸内細菌目細菌感染症	1	1	3		5	85
	急性脳炎			1		1	25
	劇症型溶血性レンサ球菌感染症		1			1	43
	侵襲性インフルエンザ菌感染症			1		1	41
	侵襲性肺炎球菌感染症		1			1	86
	梅毒	1	3	3		7	480
	播種性クリプトコックス症	1				1	9

全数把握対象疾患情報

- ・結核21例：年齢群は20歳代2例、30歳代3例、40歳代2例、50歳代3例、60歳代1例、70歳代5例、80歳代4例、90歳以上1例、病型は肺結核10例、リンパ節結核1例、結核性髄膜炎1例、肺結核およびその他の結核2例、無症状病原体保有者7例
- ・腸管出血性大腸菌感染症13例：年齢群は10歳代3例、20歳代2例、30歳代4例、40歳代1例、50歳代1例、60歳代1例、70歳代1例、血清型・毒素型は、O26・VT1 1例、O103・VT1 1例、O157・VT2 1例、O157・VT1VT2 4例、O157・VT型不明 1例、O不明・VT1 4例、O不明・VT2 1例、推定感染経路は経口感染5例(焼肉、牛丼)、接触感染2例、不明6例、推定感染地域は神奈川県4例、日本国内都道府県不明4例、日本国内都道府県不明又は国外(渡航先不明) 1例、不明4例
- ・E型肝炎1例：年齢群は60歳代、推定感染経路は経口感染、推定感染地域は日本国内都道府県不明
- ・デング熱1例：年齢群は20歳代、病型はデング熱、推定感染経路は動物・蚊・昆虫等からの感染、推定感染地域は国外(インド)
- ・レジオネラ症7例：年齢群は50歳代1例、70歳代1例、80歳代3例、90歳以上2例、病型は肺炎型7例、推定感染経路は水系感染4例、不明3例、推定感染地域は神奈川県5例、長野県1例、日本国内都道府県不明 1例
- ・アメーバ赤痢1例：年齢群は40歳代、病型は腸管アメーバ症、推定感染経路は経口感染、推定感染地域は日本国内都道府県不明
- ・カルバベネム耐性腸内細菌目細菌感染症5例：年齢群は30歳代1例、60歳代1例、70歳代2例、90歳以上1例、菌種はEnterobacter cloacae 1例、Klebsiella aerogenes 4例、推定感染経路は手術部位感染2例、不明3例、推定感染地域は神奈川県2例、日本国内都道府県不明2例、不明1例
- ・急性脳炎1例：年齢群は10歳未満、病原体はその他、感染経路は不明、推定感染地域は神奈川県
- ・劇症型溶血性レンサ球菌感染症1例：年齢群は40歳代、血清群はA群、感染経路は不明、推定感染地域は神奈川県
- ・侵襲性インフルエンザ菌感染症1例：年齢群は70歳代、感染経路は不明、推定感染地域は日本国内都道府県不明、ワクチン接種歴は不明
- ・侵襲性肺炎球菌感染症1例：年齢群は60歳代、感染経路は不明、推定感染地域は日本国内都道府県不明、ワクチン接種歴は不明
- ・梅毒7例：年齢群は20歳代4例、50歳代3例、病型は早期顕性梅毒 I 期4例、無症状病原体保有者3例、推定感染経路は性的接触6例、不明1例、推定感染地域は神奈川県3例、東京都3例、日本国内都道府県不明1例
- ・播種性クリプトコックス症1例：年齢群は70歳代、推定感染原因は免疫不全、推定感染地域は神奈川県

今週の定点把握対象疾患

- ・インフルエンザの定点当たり報告数が川崎市13.31となり注意報レベル(10)を超えました。また、厚木保健福祉事務所13.84(前週12.79)で注意報レベル(10)を超えています。

神奈川県感染症情報センター

神奈川県衛生研究所 企画情報部 衛生情報課

TEL:0467-83-4400(代表)

FAX:0467-89-5211(企画情報部)

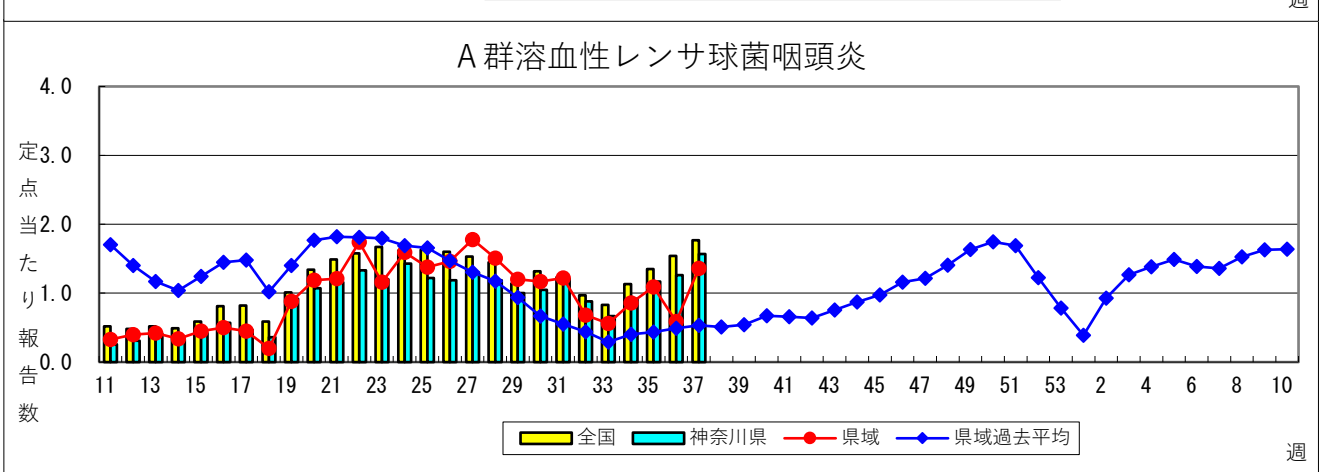
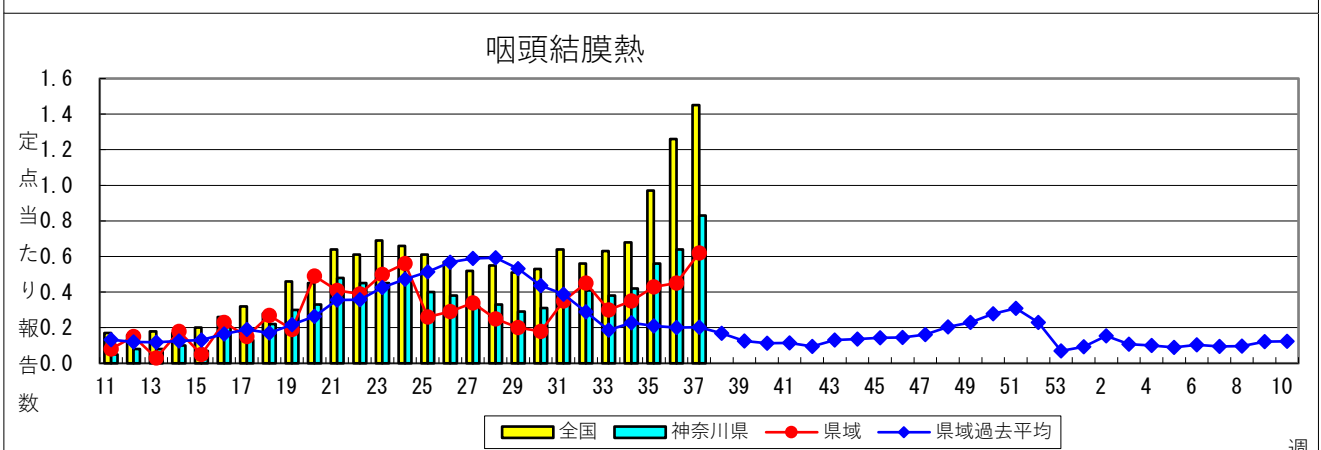
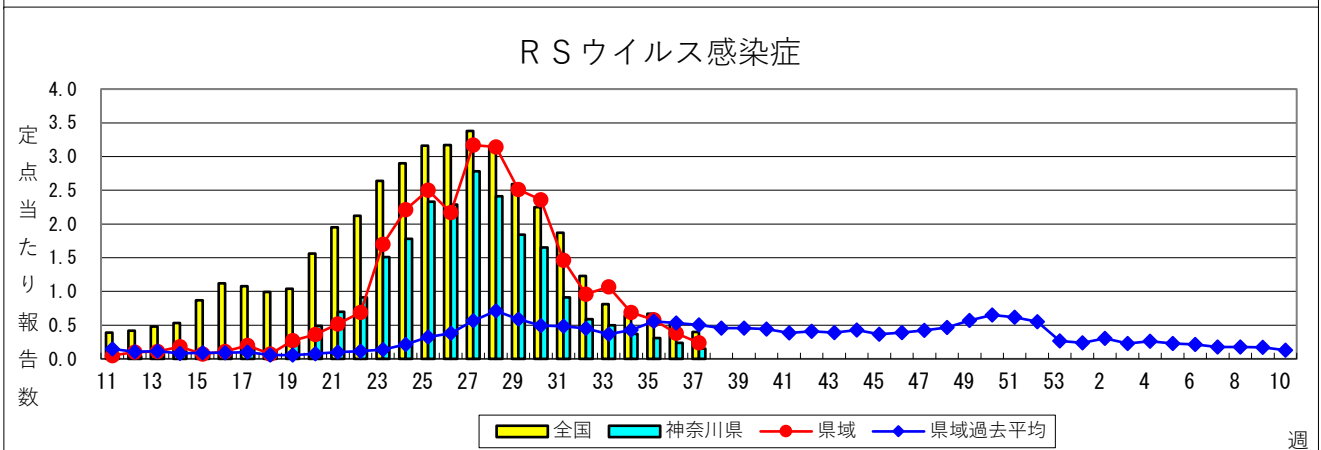
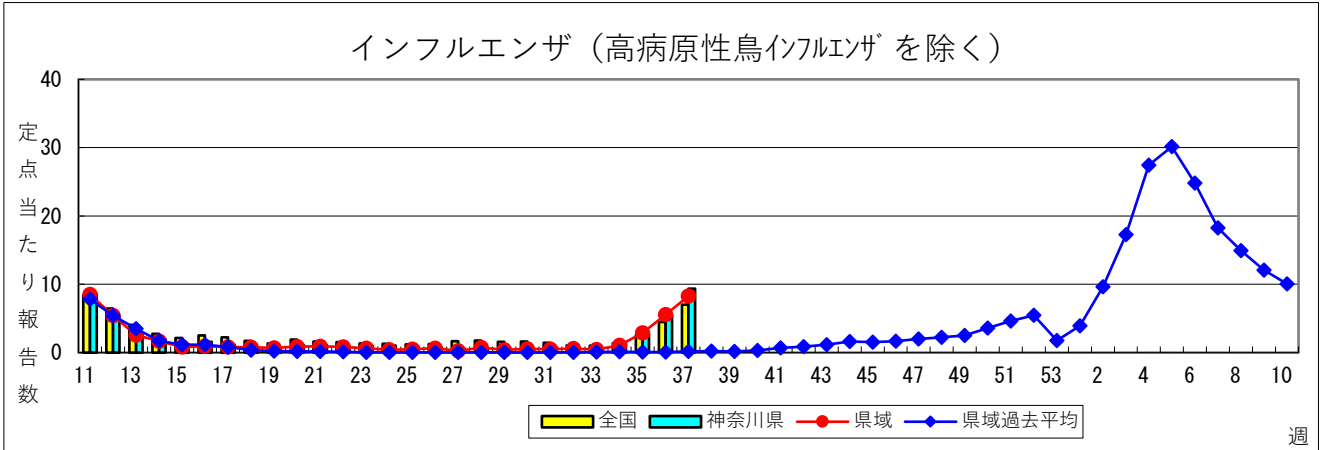
* 県域とは、神奈川県内の市町村のうち横浜市、川崎市、相模原市を除いた地域です

感染症発生動向調査事業は「感染症の予防及び感染症の患者に対する医療に関する法律」によって行われています。

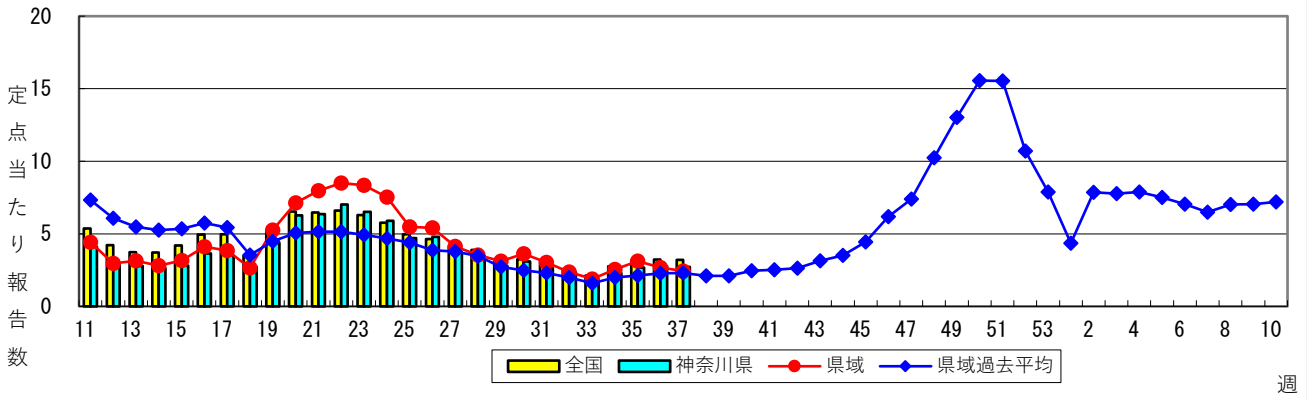
感染症発生動向調査：週報対象疾患の時系列グラフ

※疾患名の括弧書きは、一般名称であり、正式名称ではありません。
 ※神奈川県&県域（横浜市・川崎市・相模原市を除く）のデータです。

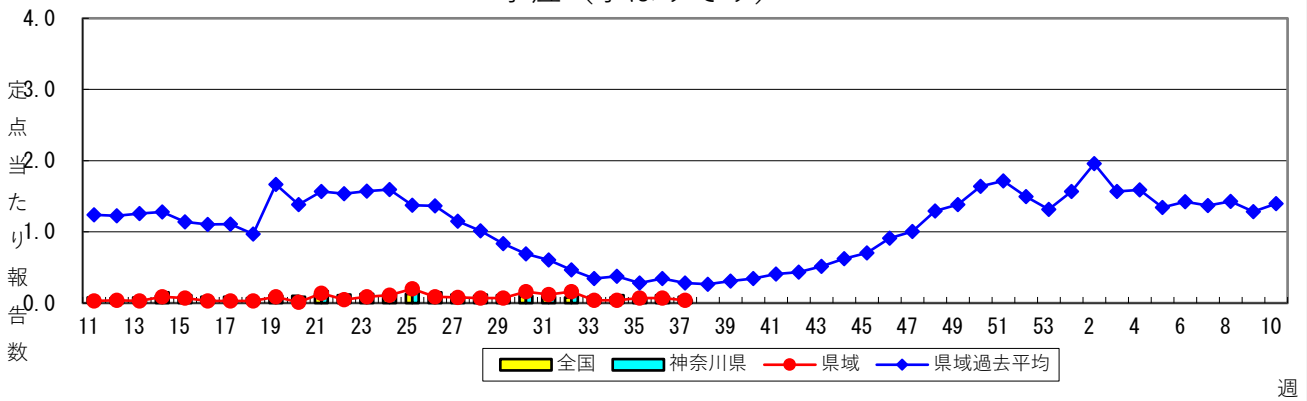
2023年37週
 (09月11日～09月17日)



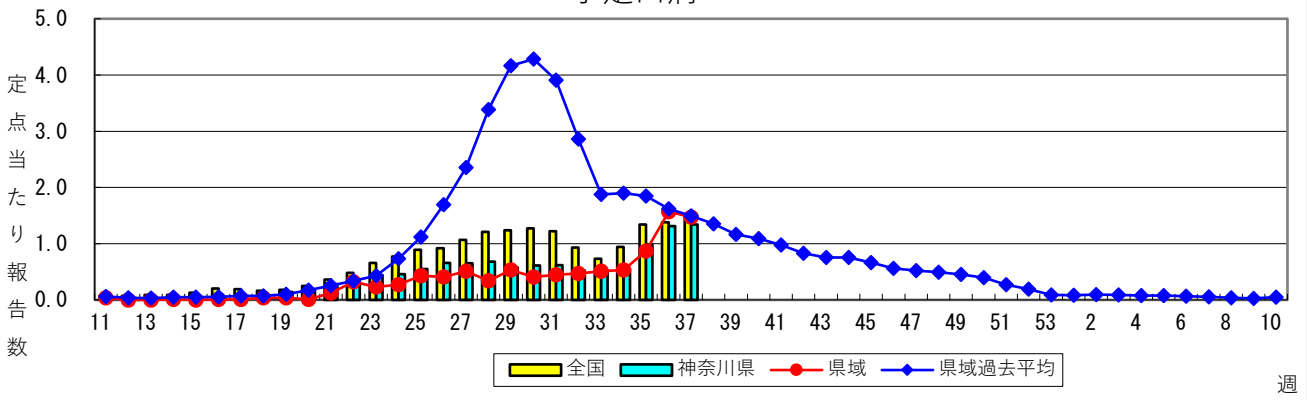
感染性胃腸炎



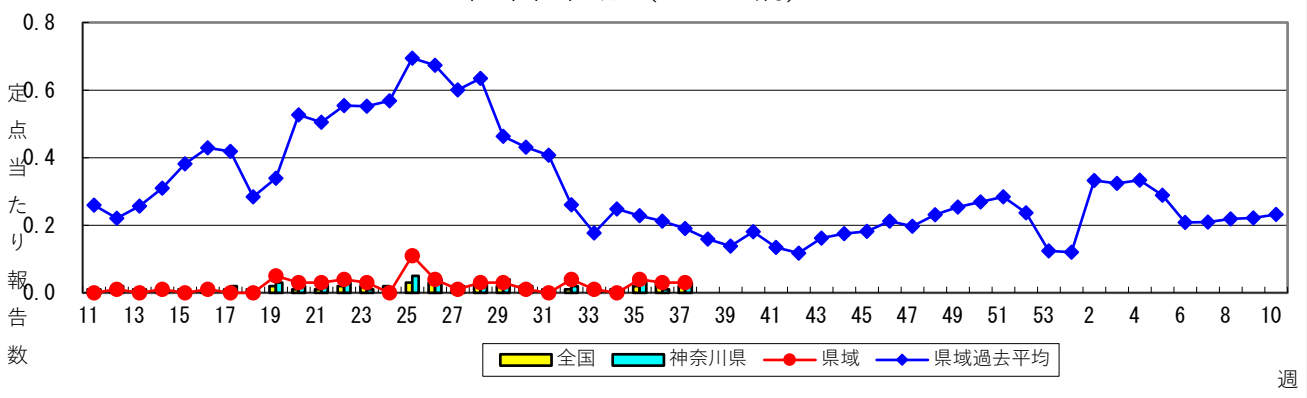
水痘（水ぼうそう）



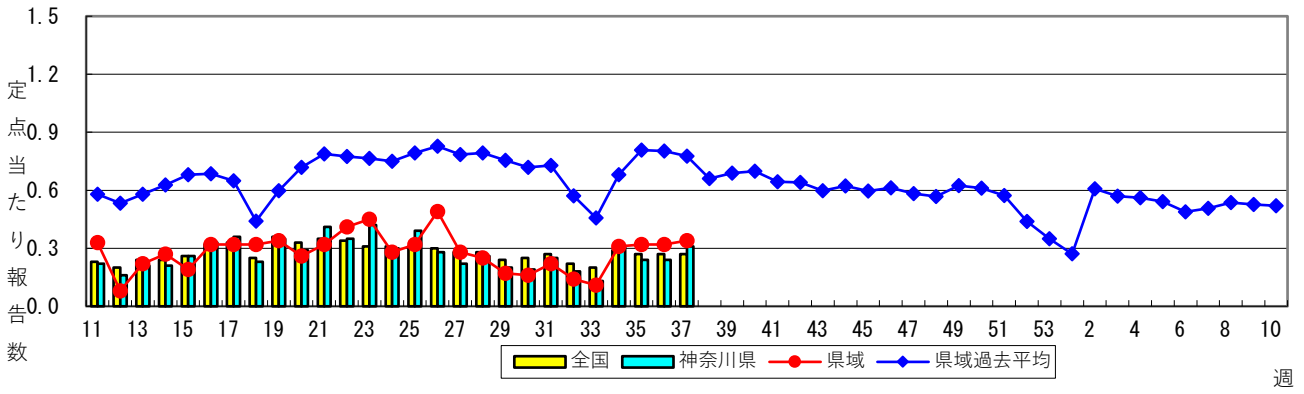
手足口病



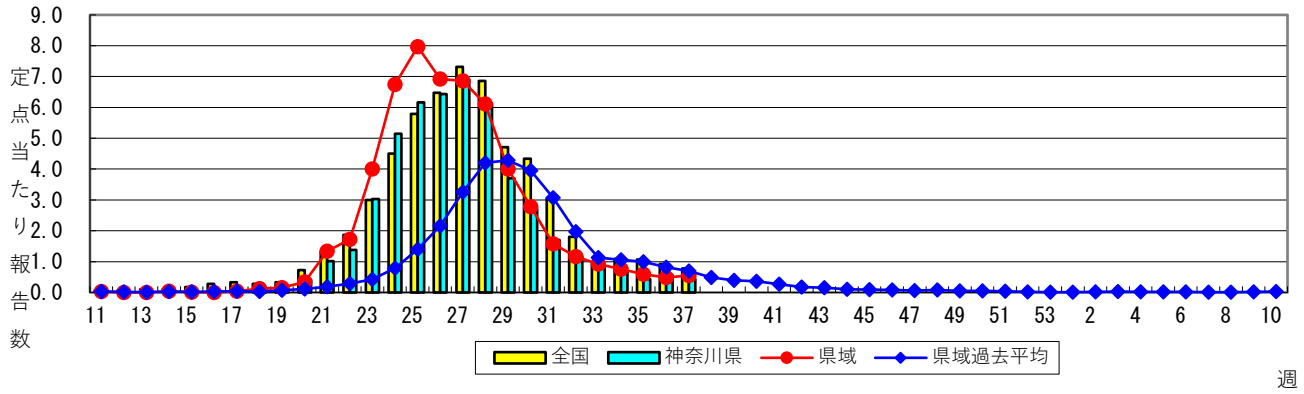
伝染性紅斑（リンゴ病）



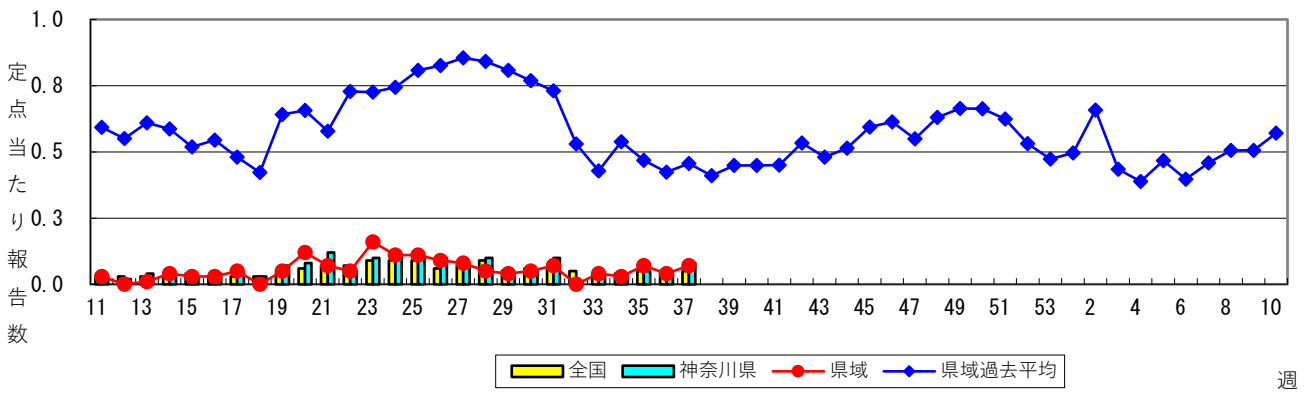
突発性発しん



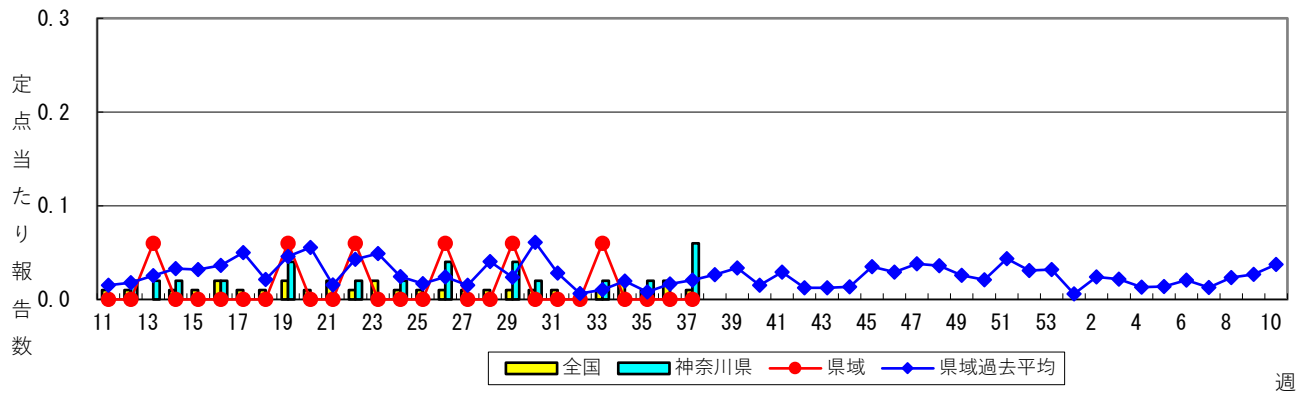
ヘルパンギーナ



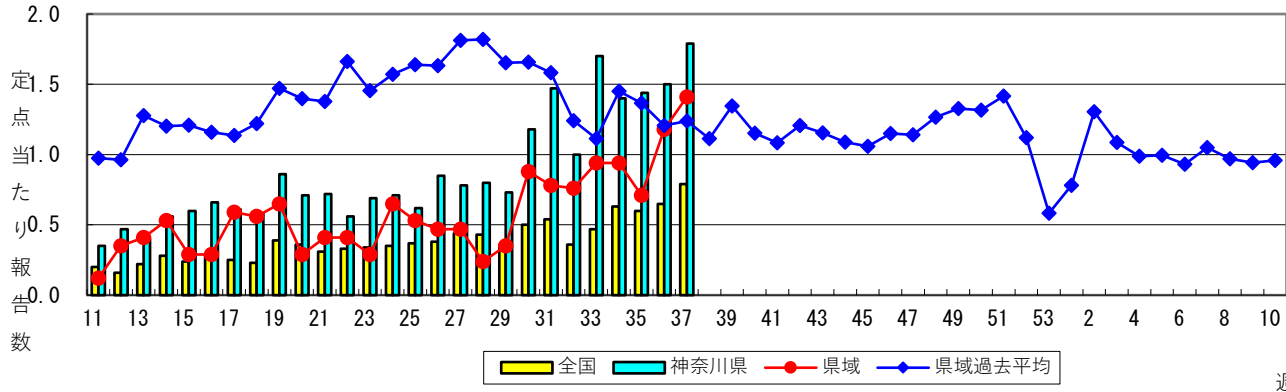
流行性耳下腺炎（おたふくかぜ）



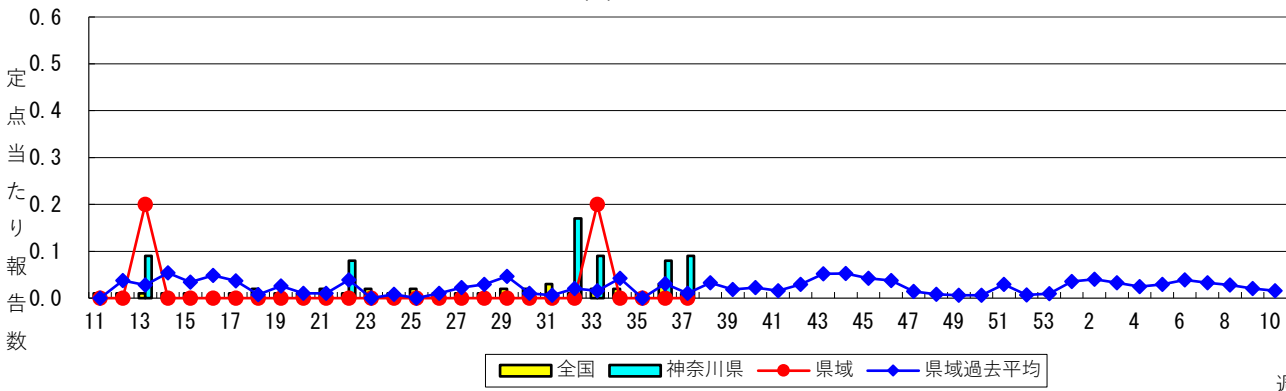
急性出血性結膜炎



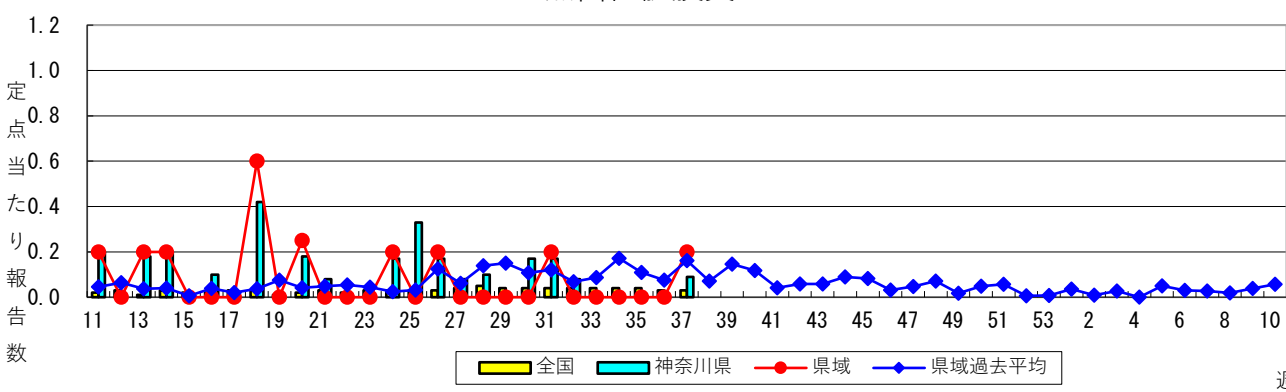
流行性角結膜炎



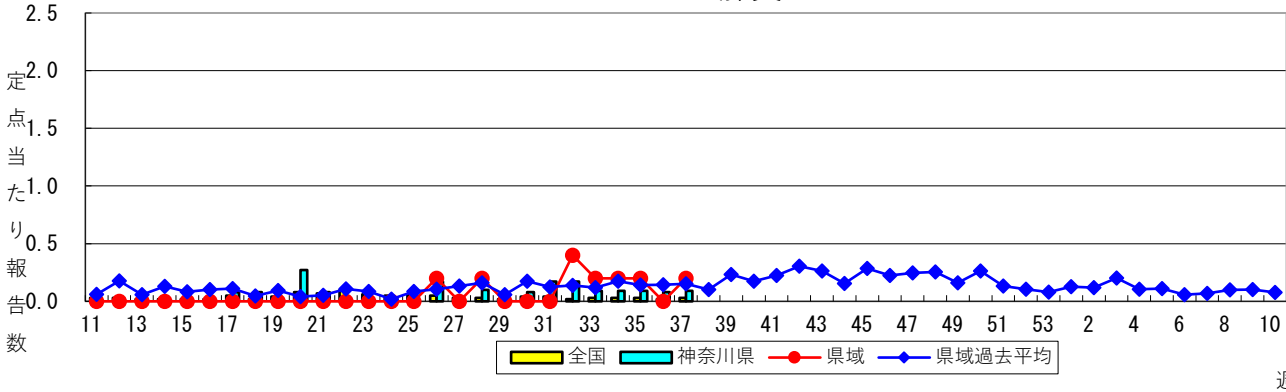
細菌性髄膜炎



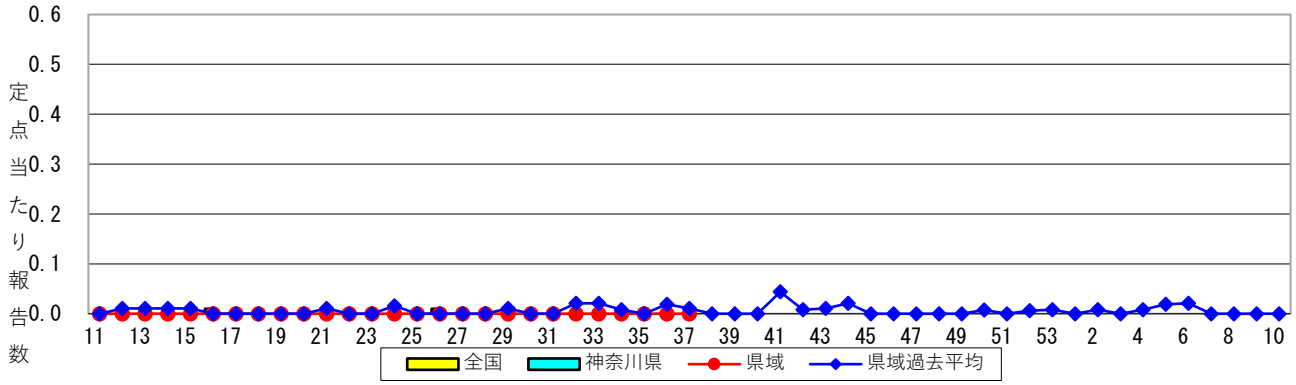
無菌性髄膜炎



マイコプラズマ肺炎



クラミジア肺炎（オウム病を除く）



感染性胃腸炎（ロタウイルス）

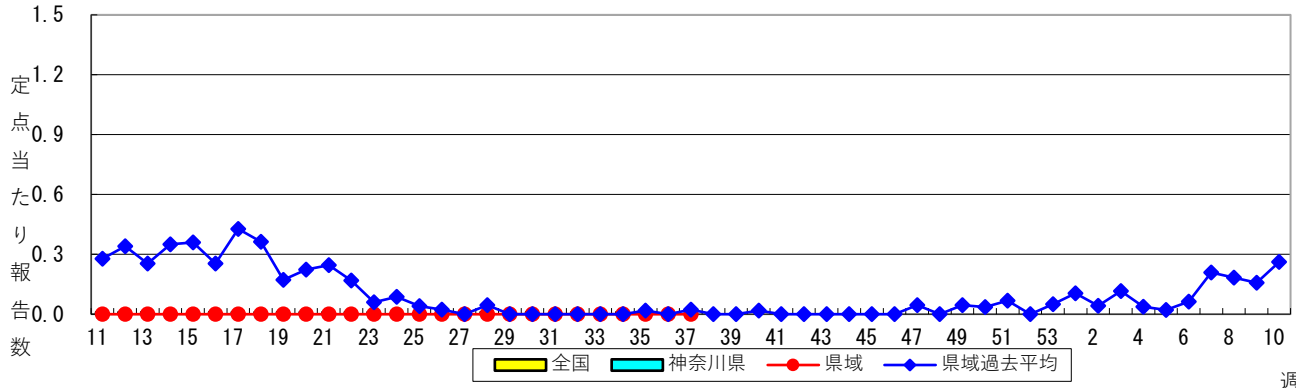


表1 報告数・定点当たり報告数 疾病、政令市・保健所別 (その1)

2023年37週(09月11日～09月17日)

神奈川県	インフルエンザ (高病原性鳥インフルエンザを除く)		新型コロナウイルス 感染症		RSウイルス感染症		咽頭結膜熱		A群溶血性レンサ球 菌咽頭炎	
	報告数	定点当たり	報告数	定点当たり	報告数	定点当たり	報告数	定点当たり	報告数	定点当たり
全県	3,356	9.37	6,896	19.26	33	0.15	187	0.83	354	1.57
横浜市	1,233	8.93	2,344	16.99	10	0.12	74	0.89	106	1.28
川崎市	812	13.31	1,317	21.59	3	0.08	61	1.65	108	2.92
相模原市	308	8.11	719	18.92	2	0.07	5	0.17	37	1.23
県域 <small>(横浜市、川崎市、相模原市を除く)</small>	1,003	8.29	2,516	20.79	18	0.24	47	0.62	103	1.36
横須賀市	125	8.93	308	22.00	-	-	5	0.56	14	1.56
藤沢市	92	5.75	256	16.00	1	0.10	4	0.40	3	0.30
茅ヶ崎市	80	7.27	304	27.64	-	-	9	1.29	11	1.57
平塚	81	7.36	280	25.45	1	0.14	2	0.29	4	0.57
平塚 秦野センター	92	9.20	109	10.90	-	-	-	-	33	5.50
鎌倉	85	8.50	209	20.90	1	0.17	6	1.00	6	1.00
鎌倉 三崎センター	15	5.00	73	24.33	-	-	-	-	-	-
小田原	79	7.90	169	16.90	1	0.17	-	-	3	0.50
小田原 足柄上センター	11	2.20	38	7.60	-	-	-	-	-	-
厚木	263	13.84	585	30.79	13	1.08	17	1.42	19	1.58
厚木 大和センター	80	6.67	185	15.42	1	0.13	4	0.50	10	1.25

神奈川県	感染性胃腸炎		水痘		手足口病		伝染性紅斑		突発性発しん	
	報告数	定点当たり	報告数	定点当たり	報告数	定点当たり	報告数	定点当たり	報告数	定点当たり
全県	612	2.71	10	0.04	302	1.34	6	0.03	69	0.31
横浜市	190	2.29	2	0.02	106	1.28	1	0.01	18	0.22
川崎市	138	3.73	3	0.08	71	1.92	1	0.03	18	0.49
相模原市	99	3.30	2	0.07	13	0.43	2	0.07	7	0.23
県域 <small>(横浜市、川崎市、相模原市を除く)</small>	185	2.43	3	0.04	112	1.47	2	0.03	26	0.34
横須賀市	23	2.56	-	-	14	1.56	-	-	1	0.11
藤沢市	27	2.70	-	-	4	0.40	-	-	6	0.60
茅ヶ崎市	22	3.14	-	-	22	3.14	-	-	2	0.29
平塚	15	2.14	-	-	19	2.71	-	-	3	0.43
平塚 秦野センター	46	7.67	-	-	6	1.00	-	-	4	0.67
鎌倉	4	0.67	-	-	1	0.17	1	0.17	1	0.17
鎌倉 三崎センター	-	-	-	-	-	-	-	-	-	-
小田原	10	1.67	1	0.17	4	0.67	-	-	2	0.33
小田原 足柄上センター	-	-	-	-	-	-	-	-	1	0.33
厚木	30	2.50	2	0.17	29	2.42	1	0.08	3	0.25
厚木 大和センター	8	1.00	-	-	13	1.63	-	-	3	0.38

神奈川県	ヘルパンギーナ		流行性耳下腺炎		急性出血性結膜炎		流行性角結膜炎		細菌性髄膜炎	
	報告数	定点当たり	報告数	定点当たり	報告数	定点当たり	報告数	定点当たり	報告数	定点当たり
全県	101	0.45	18	0.08	3	0.06	84	1.79	1	0.09
横浜市	20	0.24	10	0.12	2	0.12	32	1.88	1	0.33
川崎市	23	0.62	-	-	-	-	16	1.78	-	-
相模原市	16	0.53	3	0.10	1	0.25	12	3.00	-	-
県域 <small>(横浜市、川崎市、相模原市を除く)</small>	42	0.55	5	0.07	-	-	24	1.41	-	-
横須賀市	3	0.33	1	0.11	-	-	5	2.50	-	-
藤沢市	2	0.20	1	0.10	-	-	6	2.00	-	-
茅ヶ崎市	8	1.14	-	-	-	-	1	0.50
平塚	2	0.29	-	-	-	-	-	-	-	-
平塚 秦野センター	2	0.33	1	0.17	-	-	-	-
鎌倉	2	0.33	-	-	-	-	2	2.00
鎌倉 三崎センター	1	0.50	-	-
小田原	-	-	-	-	-	-	1	1.00
小田原 足柄上センター	-	-	-	-	-	-
厚木	14	1.17	1	0.08	-	-	8	2.67	-	-
厚木 大和センター	8	1.00	1	0.13	-	-	1	0.50

表2 報告数・定点当たり報告数、疾病・年齢階級別
(全県及び横浜市・川崎市・相模原市を除く県域) (その1)

2023年37週(09月11日～09月17日)

*表2は、各保健福祉事務所からの最新の報告をもとに作成しているため、国の還元データである表1および表3の数値と一致しないことがあります。

インフルエンザ/ COVID-19定点		項目	合計	～5か月	～11か月	1歳	2	3	4	5	6	7	8
インフルエンザ (高病原性鳥インフル エンザを除く)	全国	報告数	34,665	62	177	594	791	1,140	1,449	1,843	2,051	2,535	2,478
		定点当たり	7.03	0.01	0.04	0.12	0.16	0.23	0.29	0.37	0.42	0.51	0.50
	全県	報告数	3,356	6	16	60	70	129	149	166	204	270	252
		定点当たり	9.37	0.02	0.04	0.17	0.20	0.36	0.42	0.46	0.57	0.75	0.70
	県域	報告数	1,003	3	1	17	18	45	49	46	53	83	74
		定点当たり	8.29	0.02	0.01	0.14	0.15	0.37	0.40	0.38	0.44	0.69	0.61
新型コロナ ウイルス感染症	全国	報告数	86,510	670	1,072	1,803	1,401	1,405	1,481	1,675	1,978	2,409	2,826
		※ 定点当たり	17.54	0.14	0.22	0.37	0.28	0.28	0.30	0.34	0.40	0.49	0.57
	全県	報告数	6,896	33	77	123	112	94	95	126	155	183	241
		定点当たり	19.26	0.09	0.22	0.34	0.31	0.26	0.27	0.35	0.43	0.51	0.67
	県域	報告数	2,516	14	24	41	42	23	36	47	46	56	91
		定点当たり	20.79	0.12	0.20	0.34	0.35	0.19	0.30	0.39	0.38	0.46	0.75

インフルエンザ/ COVID-19定点		項目	9	10-14	15-19	20-29	30-39	40-49	50-59	60-69	70-79	80歳以上
インフルエンザ (高病原性鳥インフル エンザを除く)	全国	報告数	2,148	8,645	4,253	1,580	1,600	1,747	845	338	242	147
		定点当たり	0.44	1.75	0.86	0.32	0.32	0.35	0.17	0.07	0.05	0.03
	全県	報告数	231	716	444	148	152	194	92	32	14	11
		定点当たり	0.65	2.00	1.24	0.41	0.42	0.54	0.26	0.09	0.04	0.03
	県域	報告数	88	186	157	37	40	51	29	11	10	5
		定点当たり	0.73	1.54	1.30	0.31	0.33	0.42	0.24	0.09	0.08	0.04
新型コロナ ウイルス感染症	全国	報告数	2,972	15,185	8,231	5,621	6,827	8,248	7,434	5,423	5,272	4,577
		※ 定点当たり	0.60	3.08	1.67	1.14	1.38	1.67	1.51	1.10	1.07	0.93
	全県	報告数	233	1,422	839	427	490	676	617	382	330	241
		定点当たり	0.65	3.97	2.34	1.19	1.37	1.89	1.72	1.07	0.92	0.67
	県域	報告数	84	507	270	149	161	222	232	163	169	139
		定点当たり	0.69	4.19	2.23	1.23	1.33	1.83	1.92	1.35	1.40	1.15

※新型コロナウイルス感染症の全国の数値は毎週金曜日に厚生労働省から公表されますので、厚生労働省からの公表後に表に反映します。

表2 報告数・定点当たり報告数、疾病・年齢階級別
(全県及び横浜市・川崎市・相模原市を除く県域) (その2)

2023年37週(09月11日～09月17日)

*表2は、各保健福祉事務所からの最新の報告をもとに作成しているため、国の還元データである表1および表3の数値と一致しないことがあります。

小児科定点	項目	合計	～5か月	～11か月	1歳	
RSウイルス 感染症	全国	報告数	1,258	198	208	364
		定点当たり	0.40	0.06	0.07	0.12
	全県	報告数	33	5	3	12
		定点当たり	0.15	0.02	0.01	0.05
	県域	報告数	18	2	1	6
		定点当たり	0.24	0.03	0.01	0.08
咽頭結膜熱	全国	報告数	4,539	19	141	652
		定点当たり	1.45	0.01	0.04	0.21
	全県	報告数	187	1	2	23
		定点当たり	0.83	0.00	0.01	0.10
	県域	報告数	47	-	-	7
		定点当たり	0.62	-	-	0.09
A群溶血性 レンサ球菌 咽頭炎	全国	報告数	5,562	4	28	135
		定点当たり	1.77	0.00	0.01	0.04
	全県	報告数	354	-	1	10
		定点当たり	1.57	-	0.00	0.04
	県域	報告数	103	-	1	1
		定点当たり	1.36	-	0.01	0.01
感染性胃腸炎	全国	報告数	10,035	93	654	1,631
		定点当たり	3.20	0.03	0.21	0.52
	全県	報告数	612	8	32	92
		定点当たり	2.71	0.04	0.14	0.41
	県域	報告数	185	1	8	18
		定点当たり	2.43	0.01	0.11	0.24
水痘	全国	報告数	267	4	17	25
		定点当たり	0.09	0.00	0.01	0.01
	全県	報告数	10	-	1	1
		定点当たり	0.04	-	0.00	0.00
	県域	報告数	3	-	1	-
		定点当たり	0.04	-	0.01	-
手足口病	全国	報告数	4,688	33	289	1,339
		定点当たり	1.49	0.01	0.09	0.43
	全県	報告数	302	1	17	68
		定点当たり	1.34	0.00	0.08	0.30
	県域	報告数	112	-	4	31
		定点当たり	1.47	-	0.05	0.41
伝染性紅斑	全国	報告数	51	-	2	11
		定点当たり	0.02	-	0.00	0.00
	全県	報告数	6	-	1	1
		定点当たり	0.03	-	0.00	0.00
	県域	報告数	2	-	-	-
		定点当たり	0.03	-	-	-
突発性発しん	全国	報告数	853	8	207	477
		定点当たり	0.27	0.00	0.07	0.15
	全県	報告数	69	-	14	37
		定点当たり	0.31	-	0.06	0.16
	県域	報告数	26	-	7	14
		定点当たり	0.34	-	0.09	0.18
ヘルパンギーナ	全国	報告数	2,442	25	194	528
		定点当たり	0.78	0.01	0.06	0.17
	全県	報告数	101	1	7	29
		定点当たり	0.45	0.00	0.03	0.13
	県域	報告数	42	1	1	10
		定点当たり	0.55	0.01	0.01	0.13
流行性耳下腺炎	全国	報告数	147	-	1	1
		定点当たり	0.05	-	0.00	0.00
	全県	報告数	18	-	-	-
		定点当たり	0.08	-	-	-
	県域	報告数	5	-	-	-
		定点当たり	0.07	-	-	-

表2 報告数・定点当たり報告数、疾病・年齢階級別
(全県及び横浜市・川崎市・相模原市を除く県域) (その3)

2023年37週(09月11日～09月17日)

*表2は、各保健福祉事務所からの最新の報告をもとに作成しているため、国の選元データである表1および表3の数値と一致しないことがあります。

小児科定点	項目	2	3	4	5	6	7	8	9	10-14	15-19	20歳以上	
RSウイルス感染症	全国	報告数	241	97	73	32	14	8	7	3	7	3	3
		定点当たり	0.08	0.03	0.02	0.01	0.00	0.00	0.00	0.00	0.00	0.00	0.00
	全県	報告数	8	2	1	1	-	-	1	-	-	-	-
		定点当たり	0.04	0.01	0.00	0.00	-	-	0.00	-	-	-	-
	県域	報告数	7	-	1	1	-	-	-	-	-	-	-
		定点当たり	0.09	-	0.01	0.01	-	-	-	-	-	-	-
咽頭結膜熱	全国	報告数	749	744	741	639	401	174	101	61	65	7	45
		定点当たり	0.24	0.24	0.24	0.20	0.13	0.06	0.03	0.02	0.02	0.00	0.01
	全県	報告数	24	30	26	28	21	15	7	1	4	-	5
		定点当たり	0.11	0.13	0.12	0.12	0.09	0.07	0.03	0.00	0.02	-	0.02
	県域	報告数	11	7	7	4	5	4	2	-	-	-	-
		定点当たり	0.14	0.09	0.09	0.05	0.07	0.05	0.03	-	-	-	-
A群溶血性レンサ球菌咽頭炎	全国	報告数	249	450	716	833	812	659	465	310	602	69	230
		定点当たり	0.08	0.14	0.23	0.27	0.26	0.21	0.15	0.10	0.19	0.02	0.07
	全県	報告数	10	26	42	47	56	54	33	22	32	7	14
		定点当たり	0.04	0.12	0.19	0.21	0.25	0.24	0.15	0.10	0.14	0.03	0.06
	県域	報告数	1	10	6	13	18	17	11	8	14	-	3
		定点当たり	0.01	0.13	0.08	0.17	0.24	0.22	0.14	0.11	0.18	-	0.04
感染性胃腸炎	全国	報告数	1,123	1,007	922	903	682	541	433	365	949	212	520
		定点当たり	0.36	0.32	0.29	0.29	0.22	0.17	0.14	0.12	0.30	0.07	0.17
	全県	報告数	57	51	61	50	51	33	32	19	77	13	36
		定点当たり	0.25	0.23	0.27	0.22	0.23	0.15	0.14	0.08	0.34	0.06	0.16
	県域	報告数	15	12	23	21	16	8	11	7	31	3	11
		定点当たり	0.20	0.16	0.30	0.28	0.21	0.11	0.14	0.09	0.41	0.04	0.14
水痘	全国	報告数	12	20	19	20	13	30	30	24	44	4	5
		定点当たり	0.00	0.01	0.01	0.01	0.00	0.01	0.01	0.01	0.01	0.00	0.00
	全県	報告数	-	-	1	1	-	4	1	1	-	-	-
		定点当たり	-	-	0.00	0.00	-	0.02	0.00	0.00	-	-	-
	県域	報告数	-	-	-	-	-	1	-	1	-	-	-
		定点当たり	-	-	-	-	-	0.01	-	0.01	-	-	-
手足口病	全国	報告数	975	741	528	355	177	95	58	41	44	-	13
		定点当たり	0.31	0.24	0.17	0.11	0.06	0.03	0.02	0.01	0.01	-	0.00
	全県	報告数	64	55	33	31	16	2	2	6	6	-	1
		定点当たり	0.28	0.24	0.15	0.14	0.07	0.01	0.01	0.03	0.03	-	0.00
	県域	報告数	26	17	14	11	5	-	2	1	1	-	-
		定点当たり	0.34	0.22	0.18	0.14	0.07	-	0.03	0.01	0.01	-	-
伝染性紅斑	全国	報告数	10	8	4	2	11	-	3	-	-	-	-
		定点当たり	0.00	0.00	0.00	0.00	0.00	-	0.00	-	-	-	-
	全県	報告数	1	-	2	-	1	-	-	-	-	-	-
		定点当たり	0.00	-	0.01	-	0.00	-	-	-	-	-	-
	県域	報告数	1	-	-	-	1	-	-	-	-	-	-
		定点当たり	0.01	-	-	-	0.01	-	-	-	-	-	-
突発性発しん	全国	報告数	102	40	9	7	1	1	1	-	-	-	-
		定点当たり	0.03	0.01	0.00	0.00	0.00	0.00	0.00	-	-	-	-
	全県	報告数	10	5	1	2	-	-	-	-	-	-	-
		定点当たり	0.04	0.02	0.00	0.01	-	-	-	-	-	-	-
	県域	報告数	3	2	-	-	-	-	-	-	-	-	-
		定点当たり	0.04	0.03	-	-	-	-	-	-	-	-	-
ヘルパンギーナ	全国	報告数	421	380	285	282	131	63	48	30	36	6	13
		定点当たり	0.13	0.12	0.09	0.09	0.04	0.02	0.02	0.01	0.01	0.00	0.00
	全県	報告数	24	9	8	9	6	3	2	-	1	-	2
		定点当たり	0.11	0.04	0.04	0.04	0.03	0.01	0.01	-	0.00	-	0.01
	県域	報告数	13	5	2	4	3	1	1	-	1	-	-
		定点当たり	0.17	0.07	0.03	0.05	0.04	0.01	0.01	-	0.01	-	-
流行性耳下腺炎	全国	報告数	8	9	22	21	24	15	17	12	16	-	1
		定点当たり	0.00	0.00	0.01	0.01	0.01	0.00	0.01	0.00	0.01	-	0.00
	全県	報告数	1	1	1	4	5	1	4	1	-	-	-
		定点当たり	0.00	0.00	0.00	0.02	0.02	0.00	0.02	0.00	-	-	-
	県域	報告数	-	-	1	2	1	-	1	-	-	-	-
		定点当たり	-	-	0.01	0.03	0.01	-	0.01	-	-	-	-

表2 報告数・定点当たり報告数、疾病・年齢階級別
(全県及び横浜市・川崎市・相模原市を除く県域) (その4)

2023年37週(09月11日～09月17日)

*表2は、各保健福祉事務所からの最新の報告をもとに作成しているため、国の還元データである表1および表3の数値と一致しないことがあります。

眼科定点		項目	合計	～5か月	～11か月	1歳	2	3	4	5	6	7	8
急性出血性結膜炎	全国	報告数	10	-	-	-	-	3	-	-	-	-	-
		定点当たり	0.01	-	-	-	-	0.00	-	-	-	-	-
	全県	報告数	3	-	-	-	-	1	-	-	-	-	-
		定点当たり	0.06	-	-	-	-	0.02	-	-	-	-	-
	県域	報告数	-	-	-	-	-	-	-	-	-	-	-
		定点当たり	-	-	-	-	-	-	-	-	-	-	-
流行性角結膜炎	全国	報告数	544	4	3	26	25	28	19	26	14	15	5
		定点当たり	0.79	0.01	0.00	0.04	0.04	0.04	0.03	0.04	0.02	0.02	0.01
	全県	報告数	84	-	3	-	5	3	2	1	4	5	1
		定点当たり	1.79	-	0.06	-	0.11	0.06	0.04	0.02	0.09	0.11	0.02
	県域	報告数	24	-	-	-	-	-	1	1	-	1	-
		定点当たり	1.41	-	-	-	-	-	0.06	0.06	-	0.06	-

眼科定点		項目	9	10-14	15-19	20-29	30-39	40-49	50-59	60-69	70歳以上
急性出血性結膜炎	全国	報告数	-	-	1	1	1	-	1	3	-
		定点当たり	-	-	0.00	0.00	0.00	-	0.00	0.00	-
	全県	報告数	-	-	1	-	-	-	-	1	-
		定点当たり	-	-	0.02	-	-	-	-	0.02	-
	県域	報告数	-	-	-	-	-	-	-	-	-
		定点当たり	-	-	-	-	-	-	-	-	-
流行性角結膜炎	全国	報告数	7	20	21	71	98	60	52	24	26
		定点当たり	0.01	0.03	0.03	0.10	0.14	0.09	0.08	0.03	0.04
	全県	報告数	2	7	4	10	18	8	10	-	1
		定点当たり	0.04	0.15	0.09	0.21	0.38	0.17	0.21	-	0.02
	県域	報告数	-	1	1	6	5	4	3	-	1
		定点当たり	-	0.06	0.06	0.35	0.29	0.24	0.18	-	0.06

基幹定点(週報)		項目	合計	0歳	1-4	5-9	10-14	15-19	20-24	25-29	30-34	35-39	40-44
細菌性髄膜炎	全国	報告数	5	-	-	-	-	-	-	-	-	-	-
		定点当たり	0.01	-	-	-	-	-	-	-	-	-	-
	全県	報告数	1	-	-	-	-	-	-	-	-	-	-
		定点当たり	0.09	-	-	-	-	-	-	-	-	-	-
	県域	報告数	-	-	-	-	-	-	-	-	-	-	-
		定点当たり	-	-	-	-	-	-	-	-	-	-	-
無菌性髄膜炎	全国	報告数	13	6	-	-	1	-	-	1	1	-	-
		定点当たり	0.03	0.01	-	-	0.00	-	-	0.00	0.00	-	-
	全県	報告数	1	-	-	-	-	-	-	-	-	-	-
		定点当たり	0.09	-	-	-	-	-	-	-	-	-	-
	県域	報告数	1	-	-	-	-	-	-	-	-	-	-
		定点当たり	0.20	-	-	-	-	-	-	-	-	-	-
マイコプラズマ肺炎	全国	報告数	16	-	3	3	5	3	-	-	-	-	-
		定点当たり	0.03	-	0.01	0.01	0.01	0.01	-	-	-	-	-
	全県	報告数	1	-	-	-	-	-	-	-	-	-	-
		定点当たり	0.09	-	-	-	-	-	-	-	-	-	-
	県域	報告数	1	-	-	-	-	-	-	-	-	-	-
		定点当たり	0.20	-	-	-	-	-	-	-	-	-	-
クラミジア肺炎 (オウム病を除く)	全国	報告数	-	-	-	-	-	-	-	-	-	-	-
		定点当たり	-	-	-	-	-	-	-	-	-	-	-
	全県	報告数	-	-	-	-	-	-	-	-	-	-	-
		定点当たり	-	-	-	-	-	-	-	-	-	-	-
	県域	報告数	-	-	-	-	-	-	-	-	-	-	-
		定点当たり	-	-	-	-	-	-	-	-	-	-	-
感染性胃腸炎 (ロタウイルス)	全国	報告数	2	-	1	-	-	-	-	-	-	-	-
		定点当たり	0.00	-	0.00	-	-	-	-	-	-	-	-
	全県	報告数	-	-	-	-	-	-	-	-	-	-	-
		定点当たり	-	-	-	-	-	-	-	-	-	-	-
	県域	報告数	-	-	-	-	-	-	-	-	-	-	-
		定点当たり	-	-	-	-	-	-	-	-	-	-	-

基幹定点(週報)		項目	45-49	50-54	55-59	60-64	65-69	70歳以上
細菌性髄膜炎	全国	報告数	3	1	-	-	-	1
		定点当たり	0.01	0.00	-	-	-	0.00
	全県	報告数	-	-	-	-	-	1
		定点当たり	-	-	-	-	-	0.09
	県域	報告数	-	-	-	-	-	-
		定点当たり	-	-	-	-	-	-
無菌性髄膜炎	全国	報告数	-	2	1	-	-	1
		定点当たり	-	0.00	0.00	-	-	0.00
	全県	報告数	-	1	-	-	-	-
		定点当たり	-	0.09	-	-	-	-
	県域	報告数	-	1	-	-	-	-
		定点当たり	-	0.20	-	-	-	-
マイコプラズマ肺炎	全国	報告数	-	-	-	-	-	2
		定点当たり	-	-	-	-	-	0.00
	全県	報告数	-	-	-	-	-	1
		定点当たり	-	-	-	-	-	0.09
	県域	報告数	-	-	-	-	-	1
		定点当たり	-	-	-	-	-	0.20
クラミジア肺炎 (オウム病を除く)	全国	報告数	-	-	-	-	-	-
		定点当たり	-	-	-	-	-	-
	全県	報告数	-	-	-	-	-	-
		定点当たり	-	-	-	-	-	-
	県域	報告数	-	-	-	-	-	-
		定点当たり	-	-	-	-	-	-
感染性胃腸炎 (ロタウイルス)	全国	報告数	-	-	-	-	-	1
		定点当たり	-	-	-	-	-	0.00
	全県	報告数	-	-	-	-	-	-
		定点当たり	-	-	-	-	-	-
	県域	報告数	-	-	-	-	-	-
		定点当たり	-	-	-	-	-	-

表3 5週前～今週の推移 (その1)

(全県及び横浜市・川崎市・相模原市を除く県域)

2023年37週(09月11日～09月17日)

疾病名	項目		5週前	4週前	3週前	2週前	1週前	今週
			32週	33週	34週	35週	36週	37週
			(08月07日～ 08月13日)	(08月14日～ 08月20日)	(08月21日～ 08月27日)	(08月28日～ 09月03日)	(09月04日～ 09月10日)	(09月11日～ 09月17日)
インフルエンザ (高病原性鳥インフル ンザを除く)	全県	報告数	227	197	477	1,005	1,969	3,356
		定点当たり	0.70	0.59	1.34	2.74	5.45	9.37
	県域	報告数	71	55	129	352	671	1,003
		定点当たり	0.59	0.47	1.08	2.91	5.55	8.29
新型コロナウイルス 感染症	全県	報告数	3,753	5,059	6,443	7,461	7,737	6,896
		定点当たり	11.55	15.06	18.10	20.33	21.43	19.26
	県域	報告数	1,678	2,052	2,455	2,748	2,820	2,516
		定点当たり	13.87	17.69	20.46	22.71	23.31	20.79
RSウイルス 感染症	全県	報告数	122	107	83	71	54	33
		定点当たり	0.59	0.50	0.37	0.31	0.24	0.15
	県域	報告数	74	78	51	44	29	18
		定点当たり	0.96	1.07	0.69	0.58	0.38	0.24
咽頭結膜熱	全県	報告数	86	81	96	129	146	187
		定点当たり	0.41	0.38	0.42	0.56	0.64	0.83
	県域	報告数	35	22	26	33	34	47
		定点当たり	0.45	0.30	0.35	0.43	0.45	0.62
A群溶血性 レンサ球菌 咽頭炎	全県	報告数	184	143	209	268	288	354
		定点当たり	0.88	0.67	0.92	1.17	1.26	1.57
	県域	報告数	52	41	64	83	45	103
		定点当たり	0.68	0.56	0.86	1.09	0.59	1.36
感染性胃腸炎	全県	報告数	488	392	521	616	631	612
		定点当たり	2.35	1.82	2.31	2.68	2.76	2.71
	県域	報告数	182	138	188	237	203	185
		定点当たり	2.36	1.89	2.54	3.12	2.67	2.43
水痘	全県	報告数	22	15	24	13	21	10
		定点当たり	0.11	0.07	0.11	0.06	0.09	0.04
	県域	報告数	12	3	3	5	5	3
		定点当たり	0.16	0.04	0.04	0.07	0.07	0.04
手足口病	全県	報告数	109	115	125	225	300	302
		定点当たり	0.52	0.53	0.55	0.98	1.31	1.34
	県域	報告数	36	37	39	66	119	112
		定点当たり	0.47	0.51	0.53	0.87	1.57	1.47
伝染性紅斑	全県	報告数	4	2	2	8	3	6
		定点当たり	0.02	0.01	0.01	0.03	0.01	0.03
	県域	報告数	3	1	-	3	2	2
		定点当たり	0.04	0.01	-	0.04	0.03	0.03
突発性発しん	全県	報告数	38	28	69	55	54	69
		定点当たり	0.18	0.13	0.31	0.24	0.24	0.31
	県域	報告数	11	8	23	24	24	26
		定点当たり	0.14	0.11	0.31	0.32	0.32	0.34

表3 5週前～今週の推移 (その2)

(全県及び横浜市・川崎市・相模原市を除く県域)

2023年37週(09月11日～09月17日)

疾病名	項目		5週前	4週前	3週前	2週前	1週前	今週
			32週	33週	34週	35週	36週	37週
			(08月07日～ 08月13日)	(08月14日～ 08月20日)	(08月21日～ 08月27日)	(08月28日～ 09月03日)	(09月04日～ 09月10日)	(09月11日～ 09月17日)
ヘルパンギーナ	全県	報告数	241	183	152	99	128	101
		定点当たり	1.16	0.85	0.67	0.43	0.56	0.45
	県域	報告数	89	67	56	45	37	42
		定点当たり	1.16	0.92	0.76	0.59	0.49	0.55
流行性耳下腺炎	全県	報告数	3	9	9	11	9	18
		定点当たり	0.01	0.04	0.04	0.05	0.04	0.08
	県域	報告数	-	3	2	5	3	5
		定点当たり	-	0.04	0.03	0.07	0.04	0.07
急性出血性 結膜炎	全県	報告数	-	1	-	1	-	3
		定点当たり	-	0.02	-	0.02	-	0.06
	県域	報告数	-	1	-	-	-	-
		定点当たり	-	0.06	-	-	-	-
流行性角結膜炎	全県	報告数	39	80	73	75	75	84
		定点当たり	1.00	1.70	1.40	1.44	1.50	1.79
	県域	報告数	13	16	16	12	20	24
		定点当たり	0.76	0.94	0.94	0.71	1.18	1.41
細菌性髄膜炎	全県	報告数	2	1	-	-	1	1
		定点当たり	0.17	0.09	-	-	0.08	0.09
	県域	報告数	-	1	-	-	-	-
		定点当たり	-	0.20	-	-	-	-
無菌性髄膜炎	全県	報告数	1	-	-	-	-	1
		定点当たり	0.08	-	-	-	-	0.09
	県域	報告数	-	-	-	-	-	1
		定点当たり	-	-	-	-	-	0.20
マイコプラズマ 肺炎	全県	報告数	2	1	1	1	1	1
		定点当たり	0.17	0.09	0.09	0.09	0.08	0.09
	県域	報告数	2	1	1	1	-	1
		定点当たり	0.40	0.20	0.20	0.20	-	0.20
クラミジア肺炎 (オウム病を 除く)	全県	報告数	-	-	-	-	-	-
		定点当たり	-	-	-	-	-	-
	県域	報告数	-	-	-	-	-	-
		定点当たり	-	-	-	-	-	-
感染性胃腸炎 (ロタウイルス)	全県	報告数	-	-	-	-	-	-
		定点当たり	-	-	-	-	-	-
	県域	報告数	-	-	-	-	-	-
		定点当たり	-	-	-	-	-	-

