



## 今週の注目感染症 ～インフルエンザ～

神奈川県では、第34週(8月21日~8月27日)のインフルエンザの定点当たり患者報告数が1.34となり、流行開始の目安となる「1」を超えました。第36週の神奈川県における定点当たり報告数は5.45で前週2.74に比べ増加しています。インフルエンザは、感染している人の咳やくしゃみに含まれるウイルスを吸い込んだり、ウイルスが付着した手で口や鼻に触れたりすることによって感染します。外出後の手洗いや、咳エチケット(咳・くしゃみの症状がある場合はマスク着用)を心がけ、感染を予防しましょう。

## ～新型コロナウイルス感染症(COVID-19)～

令和5年5月8日、新型コロナウイルス感染症の感染症法の位置づけが5類感染症定点把握対象疾患に移行しました。一定の基準により選定された定点医療機関から、新型コロナウイルス感染症以外の定点把握対象疾患と同様に、毎週患者数が報告されます。

2023年第36週の神奈川県における定点当たり報告数は21.43で前週20.33に比べ増加しています。新型コロナウイルス感染症の定点医療機関からの報告数・定点当たり報告数について、くわしくは [表1\(保健所別\)](#)、[表2\(年齢階級別\)](#)、[表3\(5週前~今週の推移\)](#) をご覧ください。

## 今週的全数把握対象疾患

(当該週の国による集計及び各保健福祉事務所からの報告をもとに期日を決めて集計しているため、集計数が前後することがあります。)

分類	対象疾患	内訳				神奈川県 (今週)	神奈川県 (2023年累計)
		県域	横浜市	川崎市	相模原市		
二類	結核	7	10	2	1	20	641
三類	腸管出血性大腸菌感染症	2	7	1	1	11	252
	腸チフス				1	1	1
四類	レジオネラ症	2			1	3	79
五類	カルバペネム耐性腸内細菌目細菌感染症	2				2	80
	侵襲性肺炎球菌感染症		1			1	83
	梅毒	5	4	3		12	470
	百日咳	1		1		2	38

## 全数把握対象疾患情報

- 結核20例：年齢群は20歳代2例、30歳代3例、40歳代2例、50歳代1例、60歳代3例、70歳代3例、80歳代6例、病型は肺結核11例、リンパ節結核1例、結核性胸膜炎3例、無症状病原体保有者5例
- 腸管出血性大腸菌感染症11例：年齢群は10歳未満1例、10歳代2例、40歳代1例、60歳代3例、70歳代3例、80歳代1例、血清型・毒素型は、O26・VT1 1例、O103・VT1 2例、O111・VT1VT2 1例、O157・VT2 1例、O157・VT1VT2 5例、O157・VT型不明 1例、推定感染経路は経口感染4例(生の牛肉、カキ、カットフルーツ、焼鳥、サーモン、マグロ、ブリ)、不明7例、推定感染地域は神奈川県4例、東京都1例、国外(大韓民国)1例、日本国内都道府県不明2例、不明3例
- 腸チフス1例：年齢群は10歳未満、推定感染経路は接触感染、推定感染地域は国外(インドネシア)
- レジオネラ症3例：年齢群は60歳代1例、70歳代1例、80歳代1例、病型は肺炎型3例、感染経路は不明3例、推定感染地域は神奈川県2例、不明1例
- カルバペネム耐性腸内細菌目細菌感染症2例：年齢群は80歳代1例、90歳以上1例、菌種は *Enterobacter cloacae* 1例、*Klebsiella aerogenes* 1例、推定感染経路は手術部位感染1例、以前からの保菌1例、推定感染地域は神奈川県2例
- 侵襲性肺炎球菌感染症1例：年齢群は80歳代、推定感染経路は飛沫感染、推定感染地域は神奈川県、ワクチン接種歴は不明
- 梅毒12例：年齢群は20歳代2例、30歳代1例、40歳代6例、50歳代3例、病型は早期顕症梅毒Ⅰ期11例、早期顕症梅毒Ⅱ期1例、推定感染経路は性的接触12例、推定感染地域は神奈川県4例、東京都1例、国外(タイ)1例、日本国内都道府県不明5例、不明1例
- 百日咳2例：年齢群は20歳代1例、50歳代1例、推定感染経路は家族内感染1例、不明1例、推定感染地域は神奈川県1例、神奈川県又は東京都1例、ワクチン接種歴は不明2例

## 今週の定点把握対象疾患

- インフルエンザの定点当たり報告数が厚木保健福祉事務所12.79となり注意報レベル(10)を超えました。

## 神奈川県感染症情報センター

神奈川県衛生研究所 企画情報部 衛生情報課

TEL:0467-83-4400(代表)

FAX:0467-89-5211(企画情報部)

感染症発生動向調査事業は「感染症の予防及び感染症の患者に対する医療に関する法律」によって行われています。

\* 県域とは、神奈川県内の市町村のうち横浜市、川崎市、相模原市を除いた地域です

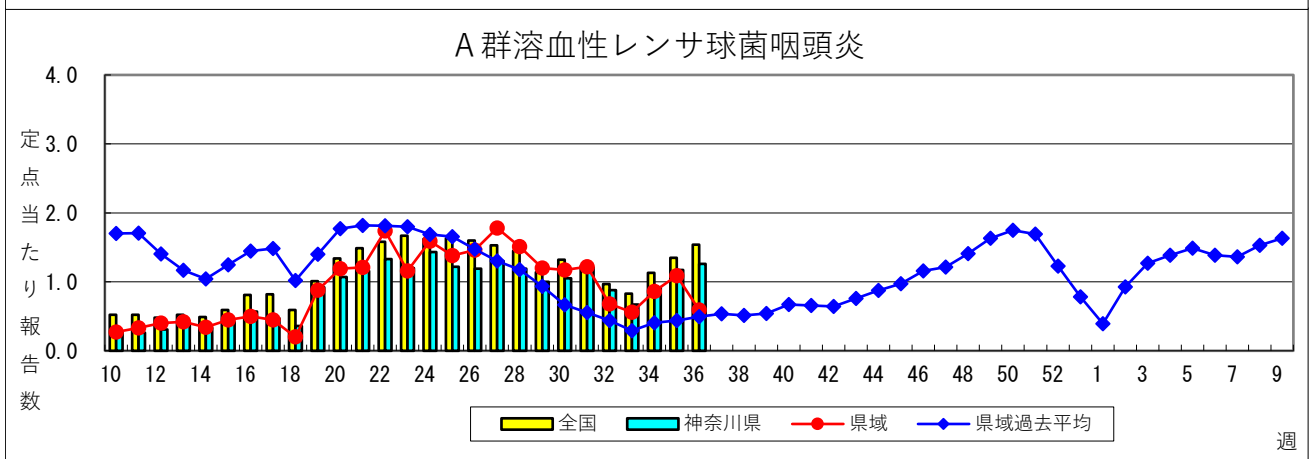
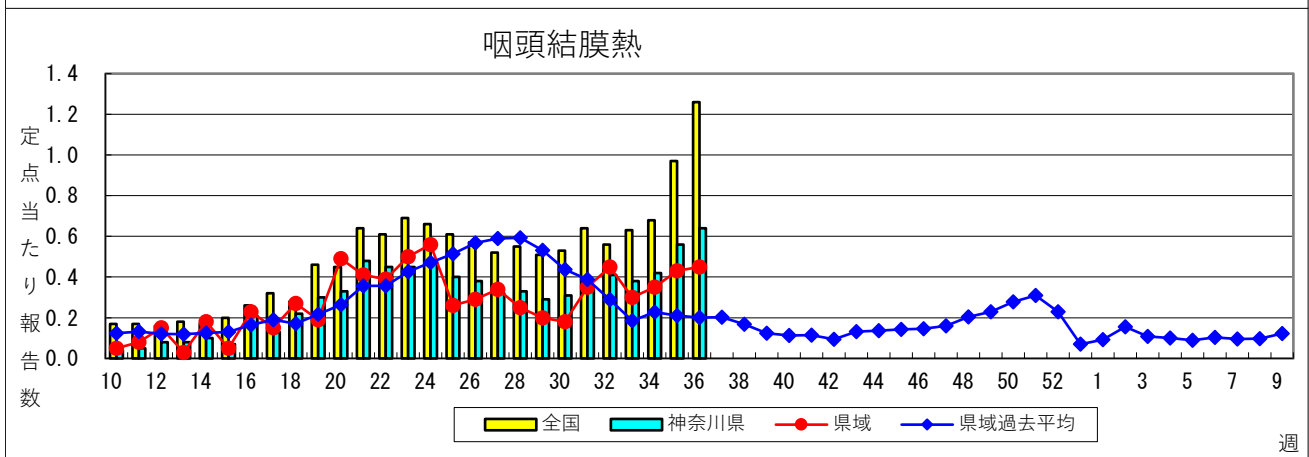
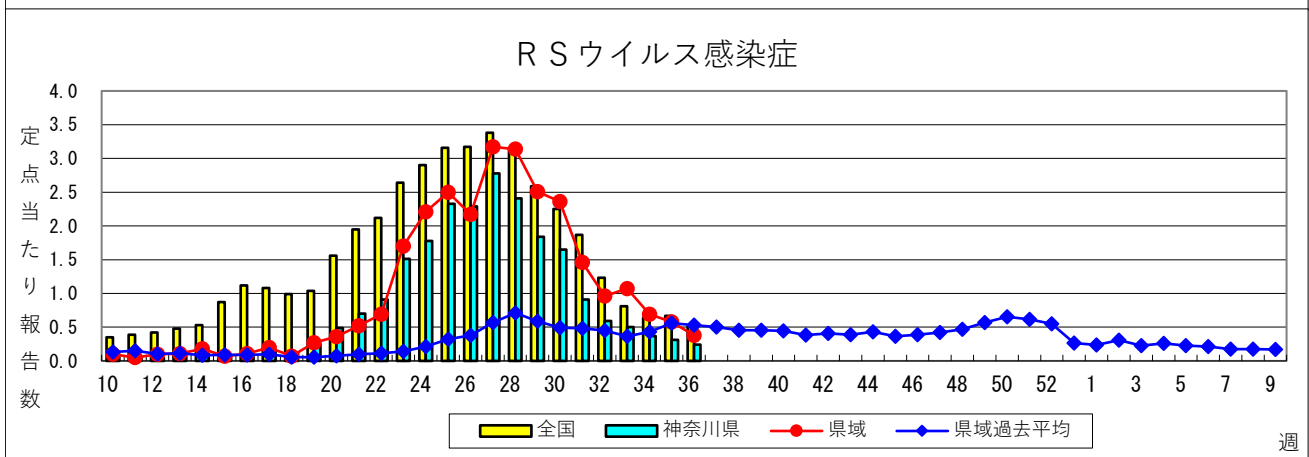
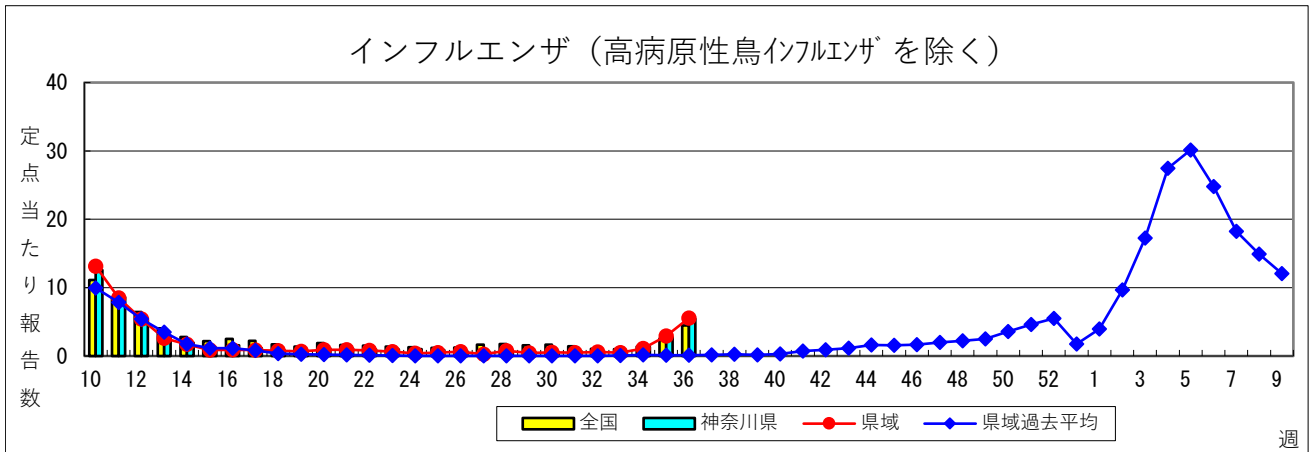
# 感染症発生動向調査：週報対象疾患の時系列グラフ

※疾患名の括弧書きは、一般名称であり、正式名称ではありません。

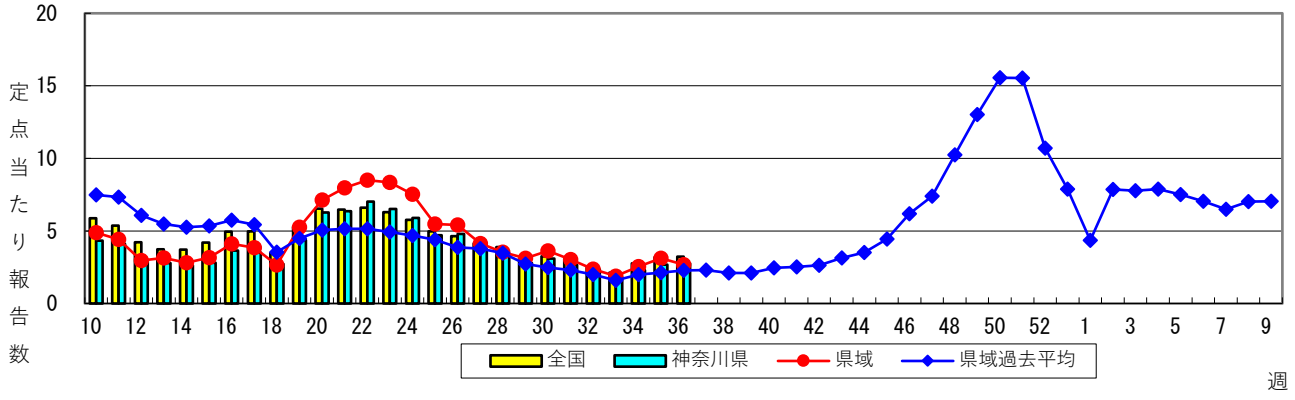
※神奈川県 & 県域（横浜市・川崎市・相模原市を除く）のデータです。

2023年36週

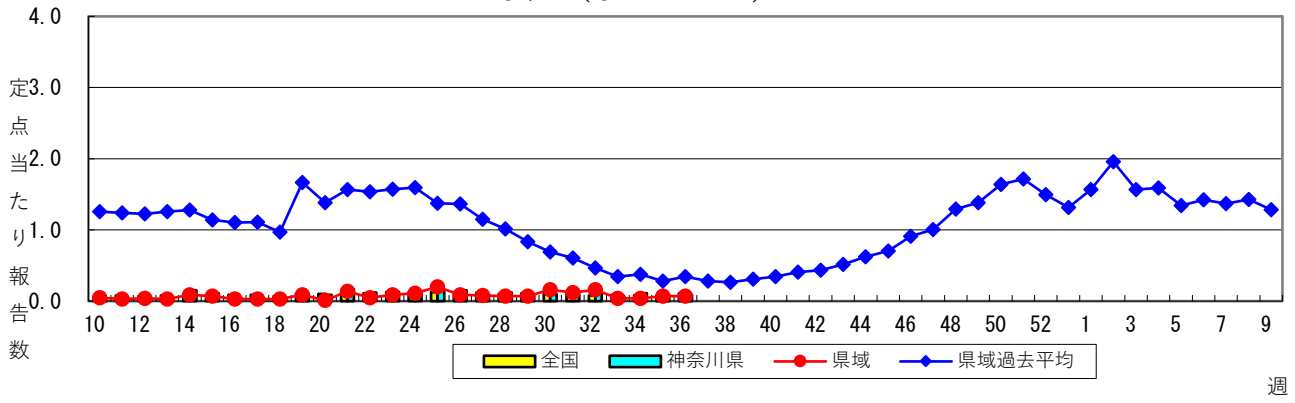
(09月04日～09月10日)



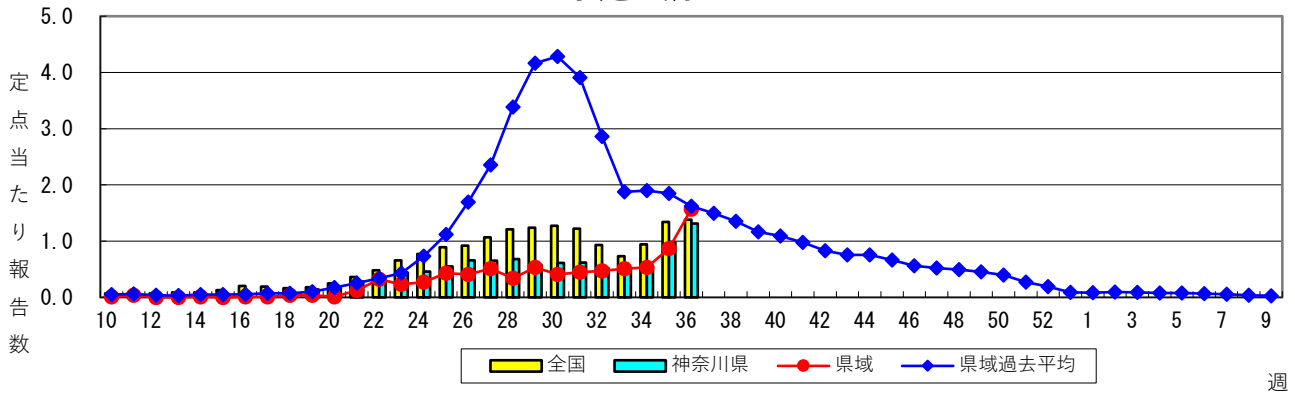
### 感染性胃腸炎



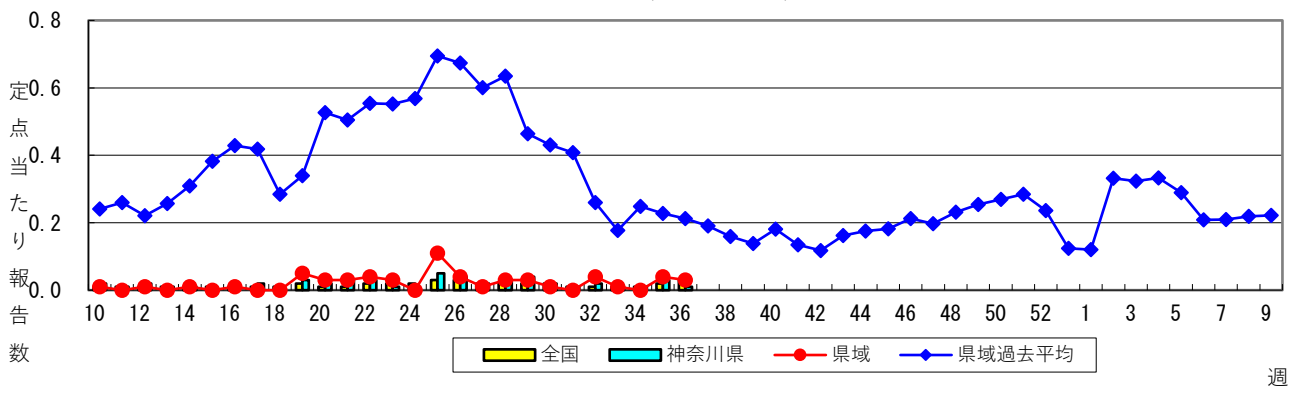
### 水痘（水ぼうそう）



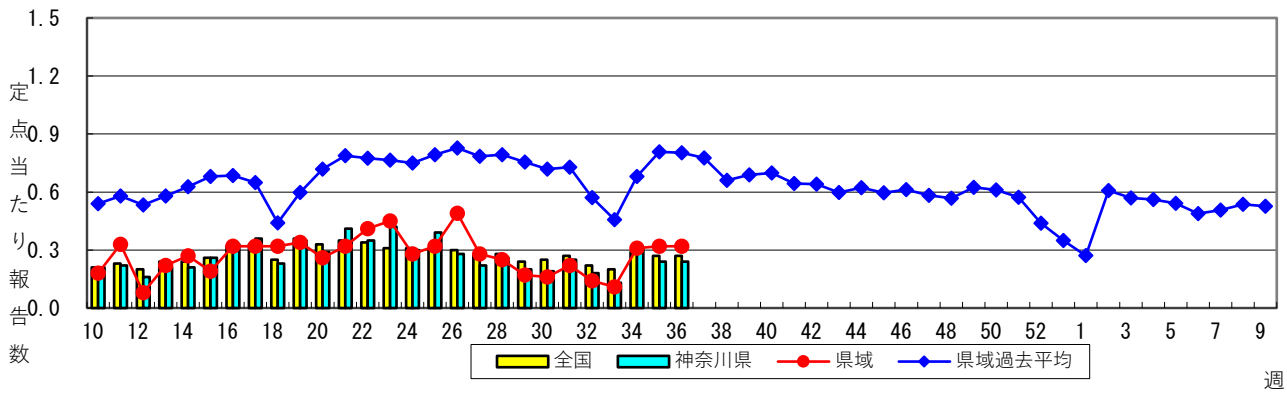
### 手足口病



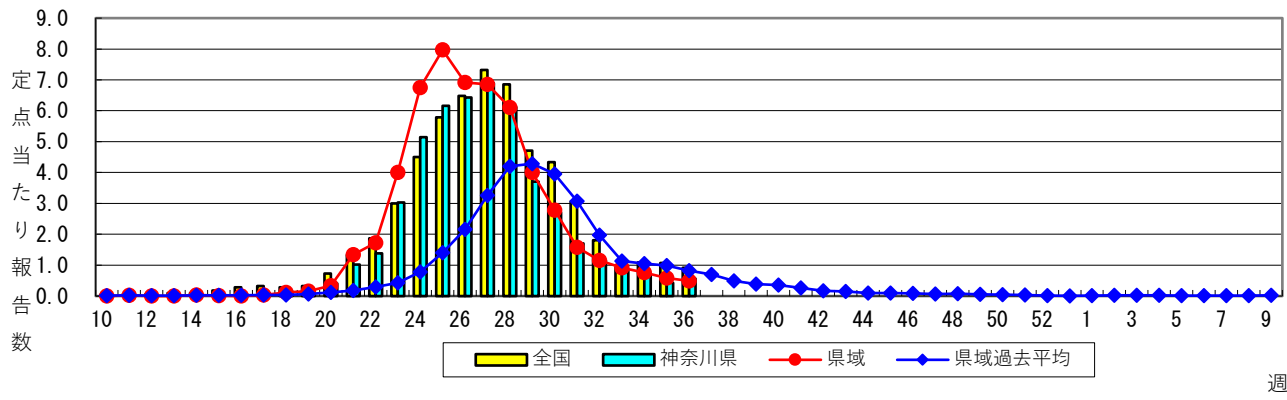
### 伝染性紅斑（リンゴ病）



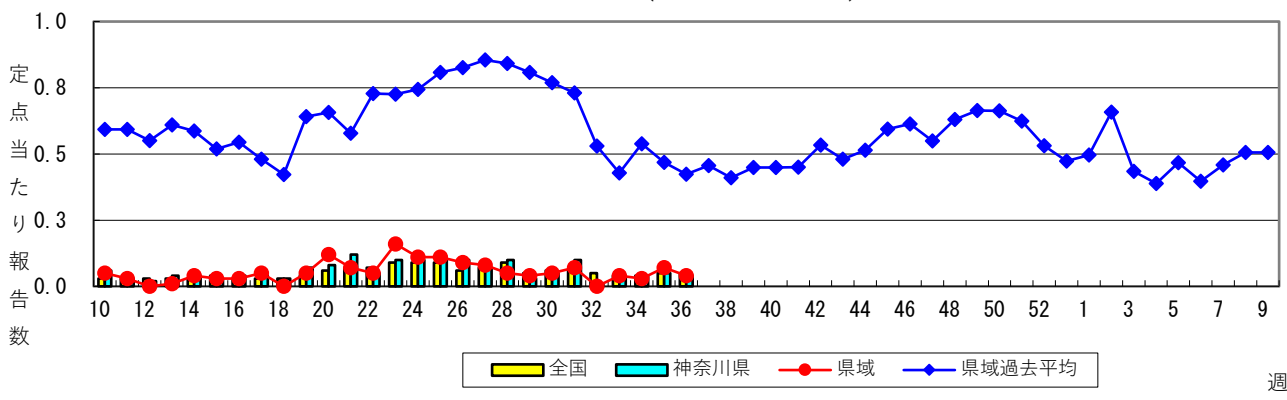
### 突発性発しん



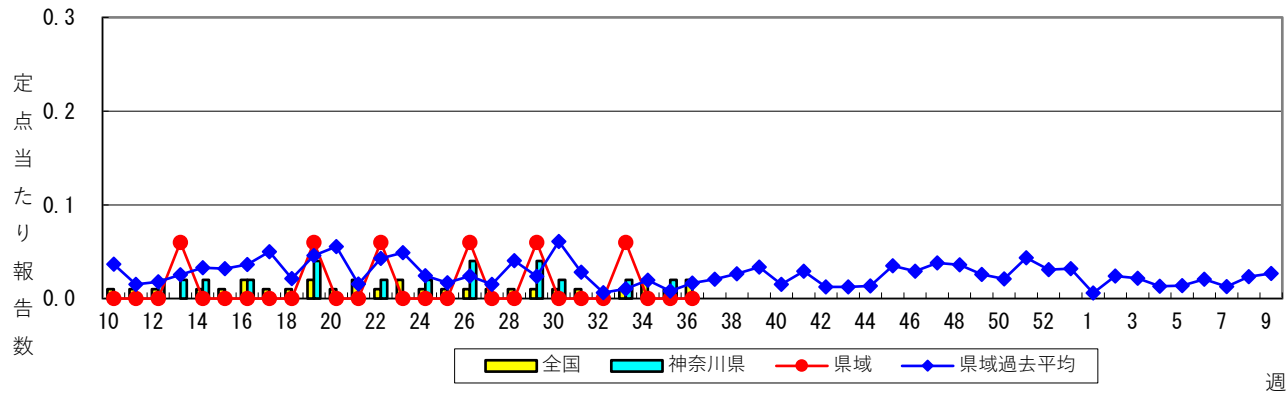
### ヘルパンギーナ



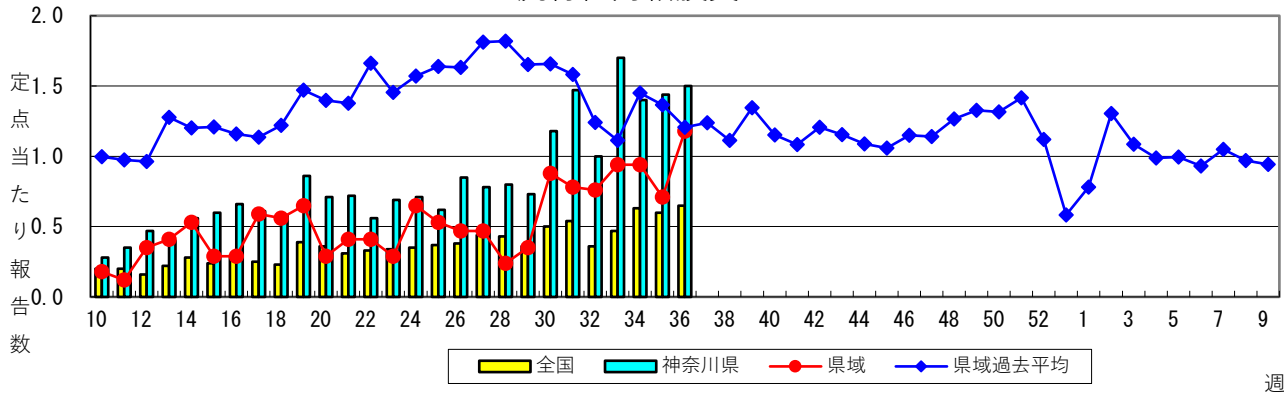
### 流行性耳下腺炎（おたふくかぜ）



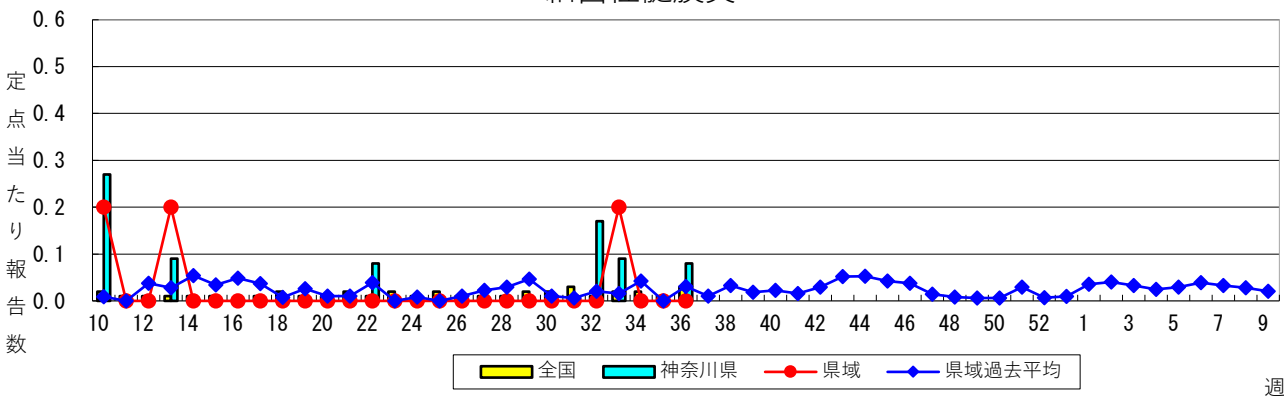
### 急性出血性結膜炎



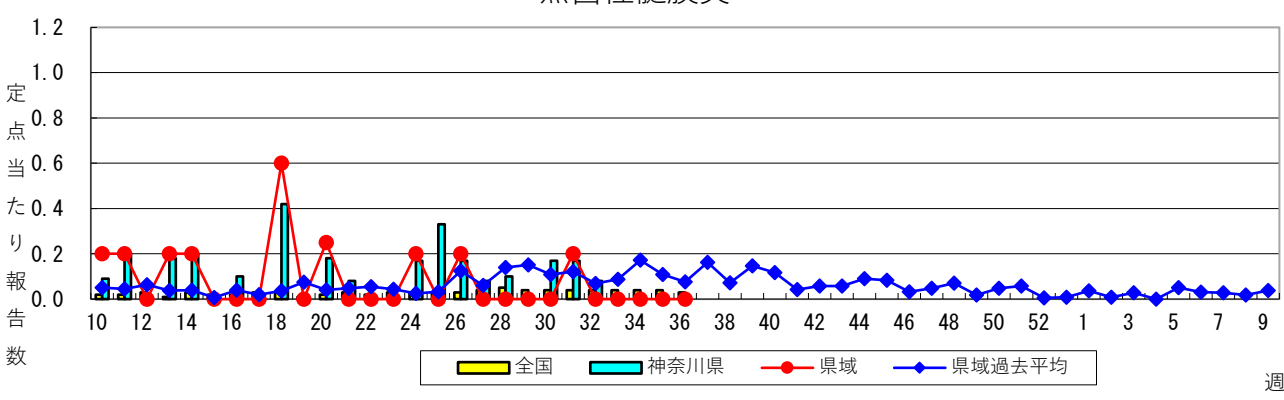
### 流行性角結膜炎



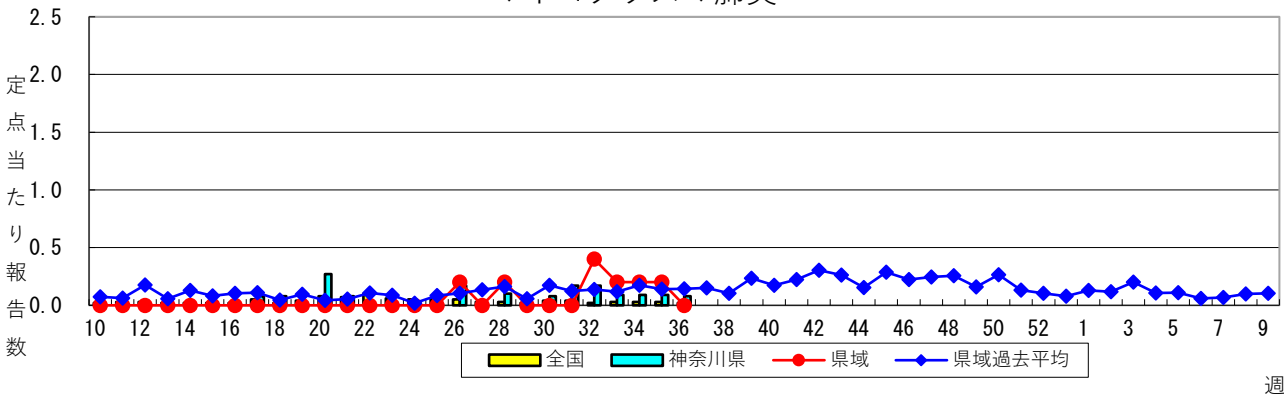
### 細菌性髄膜炎



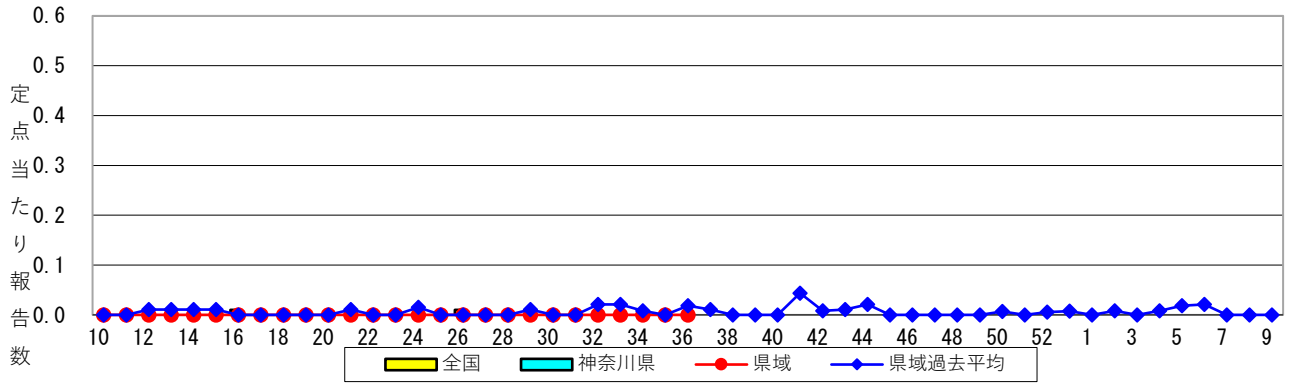
### 無菌性髄膜炎



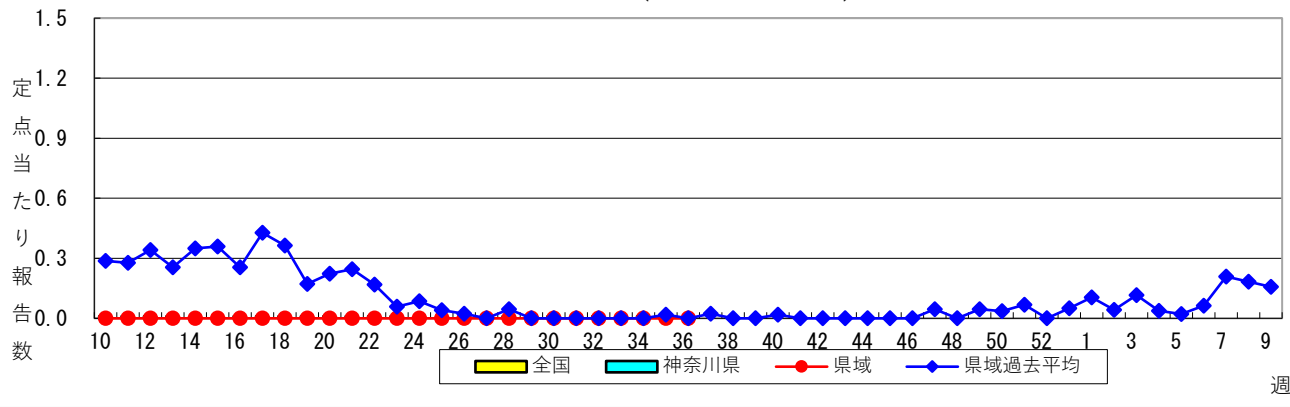
### マイコプラズマ肺炎



### クラミジア肺炎（オウム病を除く）



### 感染性胃腸炎（ロタウイルス）



週

表1 報告数・定点当たり報告数 疾病、政令市・保健所別 (その1)

2023年36週(09月04日～09月10日)

神奈川県	インフルエンザ (高病原性鳥インフルエンザを除く)		新型コロナウイルス 感染症		RSウイルス感染症		咽頭結膜熱		A群溶血性レンサ球菌 咽頭炎	
	報告数	定点当たり	報告数	定点当たり	報告数	定点当たり	報告数	定点当たり	報告数	定点当たり
全県	1,969	5.45	7,737	21.43	54	0.24	146	0.64	288	1.26
横浜市	702	4.98	2,588	18.35	9	0.10	53	0.62	116	1.35
川崎市	476	7.80	1,522	24.95	13	0.35	59	1.59	98	2.65
相模原市	120	3.16	807	21.24	3	0.10	-	-	29	0.97
県域 <small>(鎌倉市、川崎市、相模原市を除く)</small>	671	5.55	2,820	23.31	29	0.38	34	0.45	45	0.59
横須賀市	108	7.71	349	24.93	-	-	6	0.67	3	0.33
藤沢市	57	3.56	284	17.75	1	0.10	3	0.30	2	0.20
茅ヶ崎市	33	3.00	322	29.27	-	-	11	1.57	12	1.71
平塚	50	4.55	374	34.00	3	0.43	-	-	1	0.14
平塚 秦野センター	31	3.10	135	13.50	-	-	2	0.33	7	1.17
鎌倉	64	6.40	240	24.00	1	0.17	1	0.17	2	0.33
鎌倉 三崎センター	5	1.67	111	37.00	-	-	-	-	-	-
小田原	55	5.50	191	19.10	-	-	-	-	3	0.50
小田原 足柄上センター	11	2.20	27	5.40	-	-	-	-	-	-
厚木	243	12.79	593	31.21	24	2.00	11	0.92	9	0.75
厚木 大和センター	14	1.17	194	16.17	-	-	-	-	6	0.75

神奈川県	感染性胃腸炎		水痘		手足口病		伝染性紅斑		突発性発しん	
	報告数	定点当たり	報告数	定点当たり	報告数	定点当たり	報告数	定点当たり	報告数	定点当たり
全県	631	2.76	21	0.09	300	1.31	3	0.01	54	0.24
横浜市	205	2.38	9	0.10	96	1.12	1	0.01	18	0.21
川崎市	115	3.11	4	0.11	78	2.11	-	-	11	0.30
相模原市	108	3.60	3	0.10	7	0.23	-	-	1	0.03
県域 <small>(鎌倉市、川崎市、相模原市を除く)</small>	203	2.67	5	0.07	119	1.57	2	0.03	24	0.32
横須賀市	23	2.56	1	0.11	18	2.00	-	-	-	-
藤沢市	28	2.80	-	-	4	0.40	-	-	5	0.50
茅ヶ崎市	17	2.43	-	-	14	2.00	-	-	4	0.57
平塚	25	3.57	-	-	9	1.29	-	-	4	0.57
平塚 秦野センター	32	5.33	-	-	5	0.83	-	-	3	0.50
鎌倉	19	3.17	-	-	3	0.50	-	-	1	0.17
鎌倉 三崎センター	-	-	-	-	-	-	-	-	-	-
小田原	18	3.00	-	-	1	0.17	-	-	-	-
小田原 足柄上センター	-	-	-	-	-	-	-	-	-	-
厚木	31	2.58	1	0.08	51	4.25	2	0.17	7	0.58
厚木 大和センター	10	1.25	3	0.38	14	1.75	-	-	-	-

神奈川県	ヘルパンギーナ		流行性耳下腺炎		急性出血性結膜炎		流行性角結膜炎		細菌性髄膜炎	
	報告数	定点当たり	報告数	定点当たり	報告数	定点当たり	報告数	定点当たり	報告数	定点当たり
全県	128	0.56	9	0.04	-	-	75	1.50	1	0.08
横浜市	32	0.37	4	0.05	-	-	27	1.35	-	-
川崎市	29	0.78	1	0.03	-	-	21	2.33	1	0.50
相模原市	30	1.00	1	0.03	-	-	7	1.75	-	-
県域 <small>(鎌倉市、川崎市、相模原市を除く)</small>	37	0.49	3	0.04	-	-	20	1.18	-	-
横須賀市	5	0.56	-	-	-	-	5	2.50	-	-
藤沢市	2	0.20	-	-	-	-	4	1.33	-	-
茅ヶ崎市	5	0.71	-	-	-	-	-	-	...	...
平塚	1	0.14	-	-	-	-	-	-	-	-
平塚 秦野センター	1	0.17	-	-	-	-	-	-	...	...
鎌倉	1	0.17	-	-	-	-	-	-	...	...
鎌倉 三崎センター	-	-	-	-	...	...	...	...	...	...
小田原	-	-	-	-	-	-	2	2.00	...	...
小田原 足柄上センター	-	-	-	-	...	...	...	...	-	-
厚木	12	1.00	2	0.17	-	-	8	2.67	-	-
厚木 大和センター	10	1.25	1	0.13	-	-	1	0.50	...	...





表2 報告数・定点当たり報告数、疾病・年齢階級別  
(全県及び横浜市・川崎市・相模原市を除く県域) (その1)

2023年36週(09月04日～09月10日)

\*表2は、各保健福祉事務所からの最新の報告をもとに作成しているため、国の還元データである表1および表3の数値と一致しないことがあります。

インフルエンザ/ COVID-19定点		項目	合計	～5か月	～11か月	1歳	2	3	4	5	6	7	8
インフルエンザ (高病原性鳥インフル エンザを除く)	全国	報告数	22,111	57	135	459	598	885	1,134	1,324	1,490	1,751	1,688
		定点当たり	4.48	0.01	0.03	0.09	0.12	0.18	0.23	0.27	0.30	0.35	0.34
	全県	報告数	1,969	1	7	44	33	66	95	84	145	197	169
		定点当たり	5.45	0.00	0.02	0.12	0.09	0.18	0.26	0.23	0.40	0.55	0.47
県域	報告数	671	1	2	20	11	25	28	16	42	60	66	
	定点当たり	5.55	0.01	0.02	0.17	0.09	0.21	0.23	0.13	0.35	0.50	0.55	
新型コロナウイルス 感染症	全国	報告数	99,744	943	1,388	2,329	1,797	1,996	2,117	2,461	2,574	3,078	3,320
		※ 定点当たり	20.19	0.19	0.28	0.47	0.36	0.40	0.43	0.50	0.52	0.62	0.67
	全県	報告数	7,737	60	117	177	121	158	123	176	212	271	304
		定点当たり	21.43	0.17	0.32	0.49	0.34	0.44	0.34	0.49	0.59	0.75	0.84
県域	報告数	2,820	32	40	69	36	63	33	70	75	89	100	
	定点当たり	23.31	0.26	0.33	0.57	0.30	0.52	0.27	0.58	0.62	0.74	0.83	

インフルエンザ/ COVID-19定点		項目	9	10-14	15-19	20-29	30-39	40-49	50-59	60-69	70-79	80歳以上
インフルエンザ (高病原性鳥インフル エンザを除く)	全国	報告数	1,414	4,529	2,197	1,171	1,099	1,094	520	296	172	98
		定点当たり	0.29	0.92	0.44	0.24	0.22	0.22	0.11	0.06	0.03	0.02
	全県	報告数	157	392	202	87	83	110	58	21	11	7
		定点当たり	0.43	1.09	0.56	0.24	0.23	0.30	0.16	0.06	0.03	0.02
県域	報告数	55	149	78	18	29	34	15	12	5	5	
	定点当たり	0.45	1.23	0.64	0.15	0.24	0.28	0.12	0.10	0.04	0.04	
新型コロナウイルス 感染症	全国	報告数	3,350	14,582	7,818	6,756	8,270	9,784	8,867	6,605	6,233	5,476
		※ 定点当たり	0.68	2.95	1.58	1.37	1.67	1.98	1.79	1.34	1.26	1.11
	全県	報告数	303	1,179	565	530	634	800	783	468	419	337
		定点当たり	0.84	3.27	1.57	1.47	1.76	2.22	2.17	1.30	1.16	0.93
県域	報告数	92	386	230	189	191	273	287	203	201	161	
	定点当たり	0.76	3.19	1.90	1.56	1.58	2.26	2.37	1.68	1.66	1.33	

※新型コロナウイルス感染症の全国の数値は毎週金曜日に厚生労働省から公表されますので、厚生労働省からの公表後に表に反映します。

表2 報告数・定点当たり報告数、疾病・年齢階級別  
(全県及び横浜市・川崎市・相模原市を除く県域) (その2)

2023年36週(09月04日～09月10日)

\*表2は、各保健福祉事務所からの最新の報告をもとに作成しているため、国の還元データである表1および表3の数値と一致しないことがあります。

小児科定点	項目	合計	～5か月	～11か月	1歳	
RSウイルス 感染症	全国	報告数	1,649	257	269	496
		定点当たり	0.52	0.08	0.09	0.16
	全県	報告数	54	1	7	22
		定点当たり	0.24	0.00	0.03	0.10
	県域	報告数	29	-	3	14
		定点当たり	0.38	-	0.04	0.18
咽頭結膜熱	全国	報告数	3,964	12	134	647
		定点当たり	1.26	0.00	0.04	0.21
	全県	報告数	146	-	3	16
		定点当たり	0.64	-	0.01	0.07
	県域	報告数	34	-	-	4
		定点当たり	0.45	-	-	0.05
A群溶血性 レンサ球菌 咽頭炎	全国	報告数	4,849	4	20	129
		定点当たり	1.54	0.00	0.01	0.04
	全県	報告数	288	-	1	3
		定点当たり	1.26	-	0.00	0.01
	県域	報告数	45	-	-	-
		定点当たり	0.59	-	-	-
感染性胃腸炎	全国	報告数	10,109	108	656	1,719
		定点当たり	3.22	0.03	0.21	0.55
	全県	報告数	631	8	48	94
		定点当たり	2.76	0.03	0.21	0.41
	県域	報告数	203	4	21	25
		定点当たり	2.67	0.05	0.28	0.33
水痘	全国	報告数	335	2	19	34
		定点当たり	0.11	0.00	0.01	0.01
	全県	報告数	21	-	-	1
		定点当たり	0.09	-	-	0.00
	県域	報告数	5	-	-	1
		定点当たり	0.07	-	-	0.01
手足口病	全国	報告数	4,326	32	260	1,216
		定点当たり	1.38	0.01	0.08	0.39
	全県	報告数	300	2	16	68
		定点当たり	1.31	0.01	0.07	0.30
	県域	報告数	119	-	5	38
		定点当たり	1.57	-	0.07	0.50
伝染性紅斑	全国	報告数	85	1	3	13
		定点当たり	0.03	0.00	0.00	0.00
	全県	報告数	3	-	-	-
		定点当たり	0.01	-	-	-
	県域	報告数	2	-	-	-
		定点当たり	0.03	-	-	-
突発性発しん	全国	報告数	862	13	188	486
		定点当たり	0.27	0.00	0.06	0.15
	全県	報告数	54	2	5	28
		定点当たり	0.24	0.01	0.02	0.12
	県域	報告数	24	-	2	14
		定点当たり	0.32	-	0.03	0.18
ヘルパンギーナ	全国	報告数	2,903	27	240	602
		定点当たり	0.92	0.01	0.08	0.19
	全県	報告数	128	3	10	18
		定点当たり	0.56	0.01	0.04	0.08
	県域	報告数	37	-	4	5
		定点当たり	0.49	-	0.05	0.07
流行性耳下腺炎	全国	報告数	145	-	-	3
		定点当たり	0.05	-	-	0.00
	全県	報告数	9	-	-	-
		定点当たり	0.04	-	-	-
	県域	報告数	3	-	-	-
		定点当たり	0.04	-	-	-

表2 報告数・定点当たり報告数、疾病・年齢階級別  
(全県及び横浜市・川崎市・相模原市を除く県域) (その3)

2023年36週(09月04日～09月10日)

\*表2は、各保健福祉事務所からの最新の報告をもとに作成しているため、国の週元データである表1および表3の数値と一致しないことがあります。

小児科定点		項目	2	3	4	5	6	7	8	9	10-14	15-19	20歳以上
RSウイルス 感染症	全国	報告数	274	150	83	57	22	7	7	3	10	3	11
		定点当たり	0.09	0.05	0.03	0.02	0.01	0.00	0.00	0.00	0.00	0.00	0.00
	全県	報告数	9	7	1	5	-	-	1	-	-	-	1
		定点当たり	0.04	0.03	0.00	0.02	-	-	0.00	-	-	-	0.00
	県域	報告数	6	5	-	1	-	-	-	-	-	-	-
		定点当たり	0.08	0.07	-	0.01	-	-	-	-	-	-	-
咽頭結膜熱	全国	報告数	675	689	634	525	296	117	85	38	72	4	36
		定点当たり	0.21	0.22	0.20	0.17	0.09	0.04	0.03	0.01	0.02	0.00	0.01
	全県	報告数	27	23	23	21	14	6	9	-	2	-	2
		定点当たり	0.12	0.10	0.10	0.09	0.06	0.03	0.04	-	0.01	-	0.01
	県域	報告数	5	9	5	3	3	1	2	-	-	-	2
		定点当たり	0.07	0.12	0.07	0.04	0.04	0.01	0.03	-	-	-	0.03
A群溶血性 レンサ球菌 咽頭炎	全国	報告数	273	449	685	758	671	519	360	269	450	54	208
		定点当たり	0.09	0.14	0.22	0.24	0.21	0.17	0.11	0.09	0.14	0.02	0.07
	全県	報告数	11	20	42	47	42	45	23	21	21	-	12
		定点当たり	0.05	0.09	0.18	0.21	0.18	0.20	0.10	0.09	0.09	-	0.05
	県域	報告数	-	3	5	7	7	9	4	2	7	-	1
		定点当たり	-	0.04	0.07	0.09	0.09	0.12	0.05	0.03	0.09	-	0.01
感染性胃腸炎	全国	報告数	1,209	979	909	870	659	521	422	365	974	185	533
		定点当たり	0.38	0.31	0.29	0.28	0.21	0.17	0.13	0.12	0.31	0.06	0.17
	全県	報告数	50	70	56	59	39	26	22	19	67	16	57
		定点当たり	0.22	0.31	0.24	0.26	0.17	0.11	0.10	0.08	0.29	0.07	0.25
	県域	報告数	11	25	24	19	13	14	10	4	12	5	16
		定点当たり	0.14	0.33	0.32	0.25	0.17	0.18	0.13	0.05	0.16	0.07	0.21
水痘	全国	報告数	21	26	23	41	28	28	26	24	51	2	10
		定点当たり	0.01	0.01	0.01	0.01	0.01	0.01	0.01	0.01	0.02	0.00	0.00
	全県	報告数	1	1	1	6	-	4	2	1	3	-	1
		定点当たり	0.00	0.00	0.00	0.03	-	0.02	0.01	0.00	0.01	-	0.00
	県域	報告数	1	-	-	-	-	1	1	-	1	-	-
		定点当たり	0.01	-	-	-	-	0.01	0.01	-	0.01	-	-
手足口病	全国	報告数	958	666	482	317	174	79	48	34	41	1	18
		定点当たり	0.30	0.21	0.15	0.10	0.06	0.03	0.02	0.01	0.01	0.00	0.01
	全県	報告数	82	45	39	20	9	5	5	4	1	-	4
		定点当たり	0.36	0.20	0.17	0.09	0.04	0.02	0.02	0.02	0.00	-	0.02
	県域	報告数	28	14	14	9	4	3	-	1	1	-	2
		定点当たり	0.37	0.18	0.18	0.12	0.05	0.04	-	0.01	0.01	-	0.03
伝染性紅斑	全国	報告数	11	12	22	4	5	3	4	-	6	-	1
		定点当たり	0.00	0.00	0.01	0.00	0.00	0.00	0.00	-	0.00	-	0.00
	全県	報告数	-	1	1	-	-	1	-	-	-	-	-
		定点当たり	-	0.00	0.00	-	-	0.00	-	-	-	-	-
	県域	報告数	-	1	1	-	-	-	-	-	-	-	-
		定点当たり	-	0.01	0.01	-	-	-	-	-	-	-	-
突発性発しん	全国	報告数	102	33	29	9	-	1	1	-	-	-	-
		定点当たり	0.03	0.01	0.01	0.00	-	0.00	0.00	-	-	-	-
	全県	報告数	11	1	6	1	-	-	-	-	-	-	-
		定点当たり	0.05	0.00	0.03	0.00	-	-	-	-	-	-	-
	県域	報告数	5	-	2	1	-	-	-	-	-	-	-
		定点当たり	0.07	-	0.03	0.01	-	-	-	-	-	-	-
ヘルパンギーナ	全国	報告数	592	434	378	261	151	89	48	26	40	2	13
		定点当たり	0.19	0.14	0.12	0.08	0.05	0.03	0.02	0.01	0.01	0.00	0.00
	全県	報告数	22	18	25	12	6	4	3	2	4	-	1
		定点当たり	0.10	0.08	0.11	0.05	0.03	0.02	0.01	0.01	0.02	-	0.00
	県域	報告数	7	8	6	3	2	-	-	-	1	-	1
		定点当たり	0.09	0.11	0.08	0.04	0.03	-	-	-	0.01	-	0.01
流行性耳下腺炎	全国	報告数	8	16	16	22	17	13	19	5	24	1	1
		定点当たり	0.00	0.01	0.01	0.01	0.01	0.00	0.01	0.00	0.01	0.00	0.00
	全県	報告数	-	3	-	-	1	2	1	-	2	-	-
		定点当たり	-	0.01	-	-	0.00	0.01	0.00	-	0.01	-	-
	県域	報告数	-	1	-	-	-	1	-	-	1	-	-
		定点当たり	-	0.01	-	-	-	0.01	-	-	0.01	-	-

表2 報告数・定点当たり報告数、疾病・年齢階級別  
(全県及び横浜市・川崎市・相模原市を除く県域) (その4)

2023年36週(09月04日～09月10日)

\*表2は、各保健福祉事務所からの最新の報告をもとに作成しているため、国の還元データである表1および表3の数値と一致しないことがあります。

眼科定点		項目	合計	～5か月	～11か月	1歳	2	3	4	5	6	7	8	
急性出血性結膜炎	全国	報告数	16	-	-	1	1	-	-	-	-	-	1	-
		定点当たり	0.02	-	-	0.00	0.00	-	-	-	-	-	0.00	-
	全県	報告数	-	-	-	-	-	-	-	-	-	-	-	-
		定点当たり	-	-	-	-	-	-	-	-	-	-	-	-
	県域	報告数	-	-	-	-	-	-	-	-	-	-	-	-
		定点当たり	-	-	-	-	-	-	-	-	-	-	-	-
流行性角結膜炎	全国	報告数	450	1	4	24	20	16	16	27	7	4	13	
		定点当たり	0.65	0.00	0.01	0.03	0.03	0.02	0.02	0.04	0.01	0.01	0.02	
	全県	報告数	75	1	1	5	2	1	4	6	1	2	4	
		定点当たり	1.50	0.02	0.02	0.10	0.04	0.02	0.08	0.12	0.02	0.04	0.08	
	県域	報告数	20	-	-	1	-	-	-	-	-	-	1	3
		定点当たり	1.18	-	-	0.06	-	-	-	-	-	-	0.06	0.18

眼科定点		項目	9	10-14	15-19	20-29	30-39	40-49	50-59	60-69	70歳以上
急性出血性結膜炎	全国	報告数	-	1	-	4	1	2	2	1	2
		定点当たり	-	0.00	-	0.01	0.00	0.00	0.00	0.00	0.00
	全県	報告数	-	-	-	-	-	-	-	-	-
		定点当たり	-	-	-	-	-	-	-	-	-
	県域	報告数	-	-	-	-	-	-	-	-	-
		定点当たり	-	-	-	-	-	-	-	-	-
流行性角結膜炎	全国	報告数	5	19	13	56	82	56	41	21	25
		定点当たり	0.01	0.03	0.02	0.08	0.12	0.08	0.06	0.03	0.04
	全県	報告数	2	4	2	7	8	10	12	1	2
		定点当たり	0.04	0.08	0.04	0.14	0.16	0.20	0.24	0.02	0.04
	県域	報告数	-	3	1	2	-	1	7	-	1
		定点当たり	-	0.18	0.06	0.12	-	0.06	0.41	-	0.06

基幹定点(週報)		項目	合計	0歳	1-4	5-9	10-14	15-19	20-24	25-29	30-34	35-39	40-44
細菌性髄膜炎	全国	報告数	12	1	1	1	-	-	-	-	1	-	-
		定点当たり	0.03	0.00	0.00	0.00	-	-	-	-	0.00	-	-
	全県	報告数	1	-	-	-	-	-	-	-	-	-	-
		定点当たり	0.08	-	-	-	-	-	-	-	-	-	-
	県域	報告数	-	-	-	-	-	-	-	-	-	-	-
		定点当たり	-	-	-	-	-	-	-	-	-	-	-
無菌性髄膜炎	全国	報告数	15	4	-	1	-	-	-	2	4	1	1
		定点当たり	0.03	0.01	-	0.00	-	-	-	0.00	0.01	0.00	0.00
	全県	報告数	-	-	-	-	-	-	-	-	-	-	-
		定点当たり	-	-	-	-	-	-	-	-	-	-	-
	県域	報告数	-	-	-	-	-	-	-	-	-	-	-
		定点当たり	-	-	-	-	-	-	-	-	-	-	-
マイコプラズマ肺炎	全国	報告数	9	1	1	3	1	-	-	-	-	-	-
		定点当たり	0.02	0.00	0.00	0.01	0.00	-	-	-	-	-	-
	全県	報告数	1	-	-	-	-	-	-	-	-	-	-
		定点当たり	0.08	-	-	-	-	-	-	-	-	-	-
	県域	報告数	-	-	-	-	-	-	-	-	-	-	-
		定点当たり	-	-	-	-	-	-	-	-	-	-	-
クラミジア肺炎 (オウム病を 除く)	全国	報告数	-	-	-	-	-	-	-	-	-	-	-
		定点当たり	-	-	-	-	-	-	-	-	-	-	-
	全県	報告数	-	-	-	-	-	-	-	-	-	-	-
		定点当たり	-	-	-	-	-	-	-	-	-	-	-
	県域	報告数	-	-	-	-	-	-	-	-	-	-	-
		定点当たり	-	-	-	-	-	-	-	-	-	-	-
感染性胃腸炎 (ロタウイルス)	全国	報告数	2	-	-	2	-	-	-	-	-	-	-
		定点当たり	0.00	-	-	0.00	-	-	-	-	-	-	-
	全県	報告数	-	-	-	-	-	-	-	-	-	-	-
		定点当たり	-	-	-	-	-	-	-	-	-	-	-
	県域	報告数	-	-	-	-	-	-	-	-	-	-	-
		定点当たり	-	-	-	-	-	-	-	-	-	-	-

基幹定点(週報)		項目	45-49	50-54	55-59	60-64	65-69	70歳以上
細菌性髄膜炎	全国	報告数	2	1	-	1	-	4
		定点当たり	0.00	0.00	-	0.00	-	0.01
	全県	報告数	1	-	-	-	-	-
		定点当たり	0.08	-	-	-	-	-
	県域	報告数	-	-	-	-	-	-
		定点当たり	-	-	-	-	-	-
無菌性髄膜炎	全国	報告数	-	-	-	-	2	
		定点当たり	-	-	-	-	0.00	
	全県	報告数	-	-	-	-	-	
		定点当たり	-	-	-	-	-	
	県域	報告数	-	-	-	-	-	
		定点当たり	-	-	-	-	-	
マイコプラズマ肺炎	全国	報告数	-	-	-	1	2	
		定点当たり	-	-	-	0.00	0.00	
	全県	報告数	-	-	-	1	-	
		定点当たり	-	-	-	0.08	-	
	県域	報告数	-	-	-	-	-	
		定点当たり	-	-	-	-	-	
クラミジア肺炎 (オウム病を 除く)	全国	報告数	-	-	-	-	-	
		定点当たり	-	-	-	-	-	
	全県	報告数	-	-	-	-	-	
		定点当たり	-	-	-	-	-	
	県域	報告数	-	-	-	-	-	
		定点当たり	-	-	-	-	-	
感染性胃腸炎 (ロタウイルス)	全国	報告数	-	-	-	-	-	
		定点当たり	-	-	-	-	-	
	全県	報告数	-	-	-	-	-	
		定点当たり	-	-	-	-	-	
	県域	報告数	-	-	-	-	-	
		定点当たり	-	-	-	-	-	

表3 5週前～今週の推移 (その1)

(全県及び横浜市・川崎市・相模原市を除く県域)

2023年36週(09月04日～09月10日)

疾病名	項目		5週前	4週前	3週前	2週前	1週前	今週
			31週	32週	33週	34週	35週	36週
			(07月31日～ 08月06日)	(08月07日～ 08月13日)	(08月14日～ 08月20日)	(08月21日～ 08月27日)	(08月28日～ 09月03日)	(09月04日～ 09月10日)
インフルエンザ (高病原性鳥インフル ンザを除く)	全県	報告数	265	227	197	477	1,005	1,969
		定点当たり	0.74	0.70	0.59	1.34	2.74	5.45
	県域	報告数	58	71	55	129	352	671
		定点当たり	0.49	0.59	0.47	1.08	2.91	5.55
新型コロナウイルス 感染症	全県	報告数	4,201	3,753	5,059	6,443	7,461	7,737
		定点当たり	11.70	11.55	15.06	18.10	20.33	21.43
	県域	報告数	1,617	1,678	2,052	2,455	2,748	2,820
		定点当たり	13.70	13.87	17.69	20.46	22.71	23.31
RSウイルス 感染症	全県	報告数	205	122	107	83	71	54
		定点当たり	0.91	0.59	0.50	0.37	0.31	0.24
	県域	報告数	108	74	78	51	44	29
		定点当たり	1.46	0.96	1.07	0.69	0.58	0.38
咽頭結膜熱	全県	報告数	77	86	81	96	129	146
		定点当たり	0.34	0.41	0.38	0.42	0.56	0.64
	県域	報告数	26	35	22	26	33	34
		定点当たり	0.35	0.45	0.30	0.35	0.43	0.45
A群溶血性 レンサ球菌 咽頭炎	全県	報告数	274	184	143	209	268	288
		定点当たり	1.21	0.88	0.67	0.92	1.17	1.26
	県域	報告数	90	52	41	64	83	45
		定点当たり	1.22	0.68	0.56	0.86	1.09	0.59
感染性胃腸炎	全県	報告数	600	488	392	521	616	631
		定点当たり	2.65	2.35	1.82	2.31	2.68	2.76
	県域	報告数	224	182	138	188	237	203
		定点当たり	3.03	2.36	1.89	2.54	3.12	2.67
水痘	全県	報告数	20	22	15	24	13	21
		定点当たり	0.09	0.11	0.07	0.11	0.06	0.09
	県域	報告数	9	12	3	3	5	5
		定点当たり	0.12	0.16	0.04	0.04	0.07	0.07
手足口病	全県	報告数	139	109	115	125	225	300
		定点当たり	0.62	0.52	0.53	0.55	0.98	1.31
	県域	報告数	33	36	37	39	66	119
		定点当たり	0.45	0.47	0.51	0.53	0.87	1.57
伝染性紅斑	全県	報告数	2	4	2	2	8	3
		定点当たり	0.01	0.02	0.01	0.01	0.03	0.01
	県域	報告数	-	3	1	-	3	2
		定点当たり	-	0.04	0.01	-	0.04	0.03
突発性発しん	全県	報告数	56	38	28	69	55	54
		定点当たり	0.25	0.18	0.13	0.31	0.24	0.24
	県域	報告数	16	11	8	23	24	24
		定点当たり	0.22	0.14	0.11	0.31	0.32	0.32

表3 5週前～今週の推移 (その2)

(全県及び横浜市・川崎市・相模原市を除く県域)

2023年36週(09月04日～09月10日)

疾病名	項目		5週前	4週前	3週前	2週前	1週前	今週
			31週	32週	33週	34週	35週	36週
			(07月31日～ 08月06日)	(08月07日～ 08月13日)	(08月14日～ 08月20日)	(08月21日～ 08月27日)	(08月28日～ 09月03日)	(09月04日～ 09月10日)
ヘルパンギーナ	全県	報告数	385	241	183	152	99	128
		定点当たり	1.70	1.16	0.85	0.67	0.43	0.56
	県域	報告数	117	89	67	56	45	37
		定点当たり	1.58	1.16	0.92	0.76	0.59	0.49
流行性耳下腺炎	全県	報告数	23	3	9	9	11	9
		定点当たり	0.10	0.01	0.04	0.04	0.05	0.04
	県域	報告数	5	-	3	2	5	3
		定点当たり	0.07	-	0.04	0.03	0.07	0.04
急性出血性 結膜炎	全県	報告数	-	-	1	-	1	-
		定点当たり	-	-	0.02	-	0.02	-
	県域	報告数	-	-	1	-	-	-
		定点当たり	-	-	0.06	-	-	-
流行性角結膜炎	全県	報告数	78	39	80	73	75	75
		定点当たり	1.47	1.00	1.70	1.40	1.44	1.50
	県域	報告数	14	13	16	16	12	20
		定点当たり	0.78	0.76	0.94	0.94	0.71	1.18
細菌性髄膜炎	全県	報告数	-	2	1	-	-	1
		定点当たり	-	0.17	0.09	-	-	0.08
	県域	報告数	-	-	1	-	-	-
		定点当たり	-	-	0.20	-	-	-
無菌性髄膜炎	全県	報告数	2	1	-	-	-	-
		定点当たり	0.17	0.08	-	-	-	-
	県域	報告数	1	-	-	-	-	-
		定点当たり	0.20	-	-	-	-	-
マイコプラズマ 肺炎	全県	報告数	2	2	1	1	1	1
		定点当たり	0.17	0.17	0.09	0.09	0.09	0.08
	県域	報告数	-	2	1	1	1	-
		定点当たり	-	0.40	0.20	0.20	0.20	-
クラミジア肺炎 (オウム病を 除く)	全県	報告数	-	-	-	-	-	-
		定点当たり	-	-	-	-	-	-
	県域	報告数	-	-	-	-	-	-
		定点当たり	-	-	-	-	-	-
感染性胃腸炎 (ロタウイルス)	全県	報告数	-	-	-	-	-	-
		定点当たり	-	-	-	-	-	-
	県域	報告数	-	-	-	-	-	-
		定点当たり	-	-	-	-	-	-

