



## 今週の注目感染症

### ～重症熱性血小板減少症候群 (SFTS)～

重症熱性血小板減少症候群 (Severe Fever with Thrombocytopenia Syndrome : SFTS) ウイルスを保有しているダニに刺されることにより感染するダニ媒介感染症です。潜伏期間は6～14日です。主な症状は発熱、腹痛、嘔吐、下痢で、筋肉痛、神経症状、リンパ節腫脹、出血症状を伴う場合があります。血液検査で血小板減少、白血球減少、血清酵素 (AST,ALT,LDH) の上昇が認められます。治療は対症療法です。予防としては、マダニの生息地である山や草むらに入る際は肌の露出を避け、虫よけ剤を使用するなど、マダニに刺されない工夫をすることが重要です。

### ～新型コロナウイルス感染症 (COVID-19)～

令和5年5月8日、新型コロナウイルス感染症の感染症法の位置づけが5類感染症定点把握対象疾患に移行しました。一定の基準により選定された定点医療機関から、新型コロナウイルス感染症以外の定点把握対象疾患と同様に、毎週患者数が報告されます。2023年第35週の神奈川県における定点当たり報告数は20.33で前週18.10に比べ増加しています。

新型コロナウイルス感染症の定点医療機関からの報告数・定点当たり報告数について、くわしくは [表1 \(保健所別\)](#)、[表2 \(年齢階級別\)](#)、[表3 \(5週前～今週の推移\)](#) をご覧ください。

## 今週の全数把握対象疾患

(当該週の国による集計及び各保健福祉事務所からの報告をもとに期日を決めて集計しているため、集計数が前後することがあります。)

分類	対象疾患	内訳				神奈川県 (今週)	神奈川県 (2023年累計)
		県域	横浜市	川崎市	相模原市		
二類	結核	5	7	3	2	17	621
三類	腸管出血性大腸菌感染症	1	6	2		9	240
四類	E型肝炎	1				1	51
	重症熱性血小板減少症候群 (SFTS)				1	1	1
	デング熱		1			1	7
	ライム病				1	1	1
	レジオネラ症	1	1			2	76
五類	ウイルス性肝炎			1		1	4
	カルバペネム耐性腸内細菌目細菌感染症			1		1	78
	急性脳炎	1		2		3	24
	クロイツフェルト・ヤコブ病		1			1	4
	侵襲性インフルエンザ菌感染症				1	1	40
	侵襲性肺炎球菌感染症	1				1	81
	梅毒	4	4			8	456

## 全数把握対象疾患情報

- 結核17例：年齢群は10歳未満1例、30歳代3例、40歳代1例、50歳代4例、60歳代1例、70歳代1例、80歳代4例、90歳以上2例、病型は肺結核8例、リンパ節結核2例、脊椎カリエス1例、肺結核およびその他の結核1例、無症状病原体保有者5例
- 腸管出血性大腸菌感染症9例：年齢群は10歳未満3例、10歳代1例、20歳代2例、40歳代2例、90歳以上1例、血清型・毒素型は、O103・VT1 2例、O111・VT1VT2 1例、O157・VT2 4例、O157・VT1VT2 1例、O不明VT1 1例、推定感染経路は経口感染3例 (鶏肉)、接触感染2例、不明4例、推定感染地域は神奈川県5例、東京都1例、日本国内都道府県不明1例、不明2例
- E型肝炎1例：年齢群は40歳代、推定感染経路は経口感染、推定感染地域は神奈川県
- 重症熱性血小板減少症候群 (SFTS) 1例：年齢群は70歳代、感染経路は不明、推定感染地域は宮崎県
- デング熱1例：年齢群は20歳代、病型はデング熱、推定感染経路は動物・蚊・昆虫等からの感染、推定感染地域は国外 (タイ)
- ライム病1例：年齢群は60歳代、推定感染経路は動物・蚊・昆虫等からの感染、推定感染地域は北海道
- レジオネラ症2例：年齢群は50歳代1例、90歳以上1例、病型は肺炎型2例、推定感染経路はその他1例、不明1例、推定感染地域は神奈川県2例
- ウイルス性肝炎1例：年齢群は30歳代、B型肝炎、推定感染経路は性的接触、推定感染地域は神奈川県、ワクチン接種歴は無し
- カルバペネム耐性腸内細菌目細菌感染症1例：年齢群は80歳代、菌種は *Enterobacter cloacae*、推定感染経路はその他、推定感染地域は神奈川県
- 急性脳炎3例：年齢群は10歳未満3例、病原体はその他3例、推定感染経路は飛沫感染1例、不明2例、推定感染地域は神奈川県2例、不明1例
- クロイツフェルト・ヤコブ病1例：年齢群は70歳代、病型は孤発性プリオン病 (古典型クロイツフェルト・ヤコブ病)
- 侵襲性インフルエンザ菌感染症1例：年齢群は70歳代、感染経路は不明、推定感染地域は神奈川県、ワクチン接種歴は不明
- 侵襲性肺炎球菌感染症1例：年齢群は90歳以上、推定感染経路はその他、推定感染地域は神奈川県、ワクチン接種歴は不明
- 梅毒8例：年齢群は、20歳代4例、30歳代2例、50歳代1例、60歳代1例、病型は早期顕症梅毒Ⅰ期2例、早期顕症梅毒Ⅱ期3例、無症状病原体保有者3例、推定感染経路は性的接触7例、不明1例、推定感染地域は神奈川県3例、東京都1例、大阪府1例、熊本県1例、日本国内都道府県不明1例、不明1例

## 今週の定点把握対象疾患

- 今週は定点当たり報告数が注意報、警報レベルを超える疾患はありません。

### 神奈川県感染症情報センター

神奈川県衛生研究所 企画情報部 衛生情報課

TEL:0467-83-4400(代表)

FAX:0467-89-5211(企画情報部)

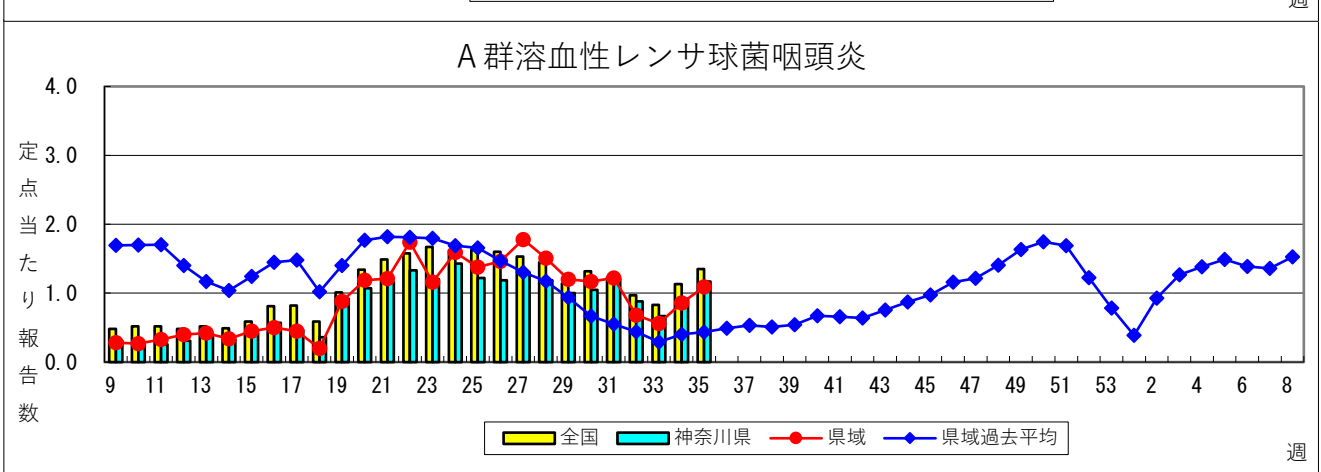
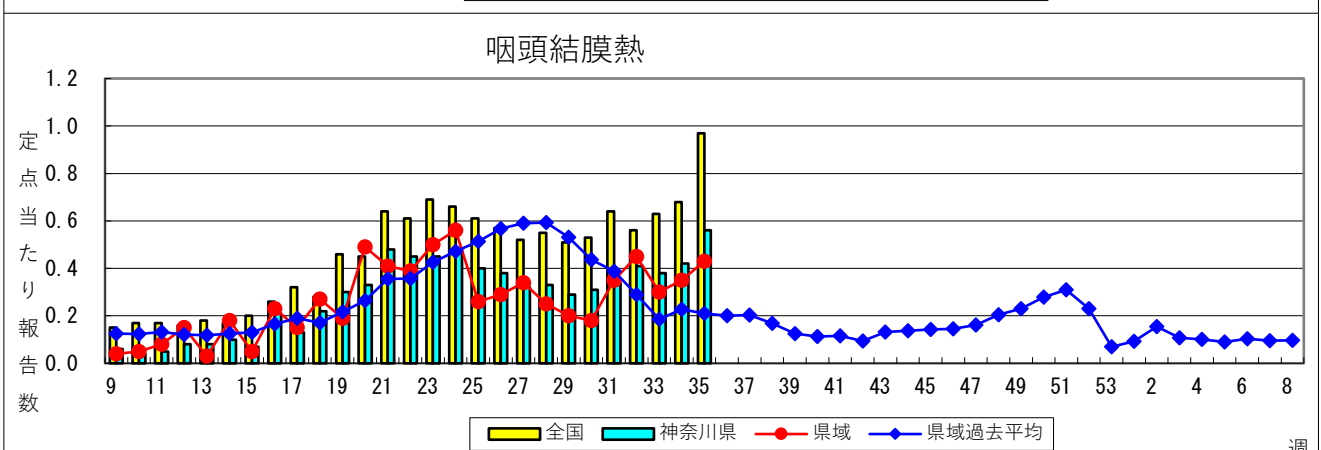
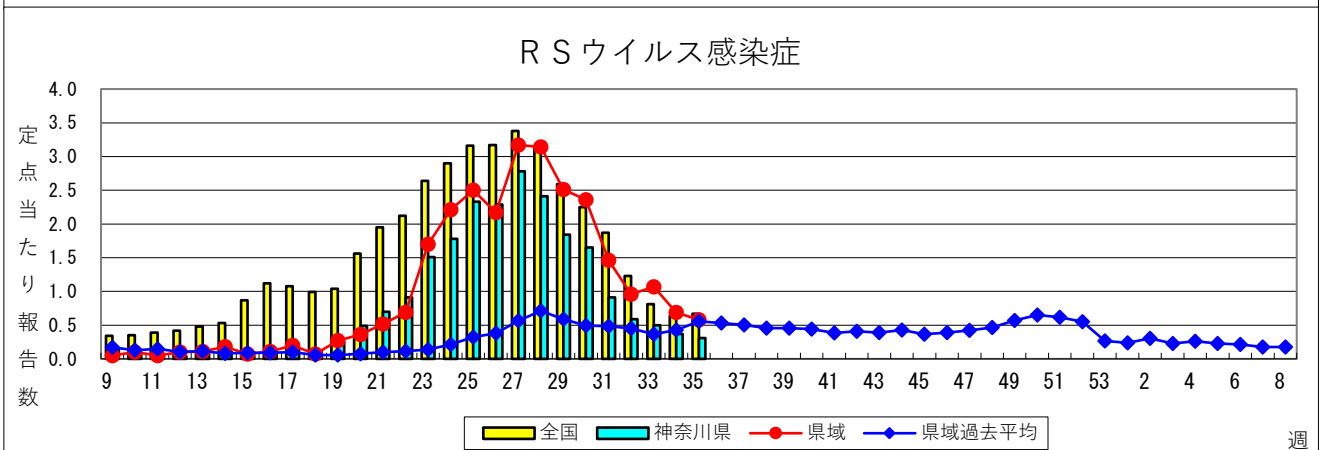
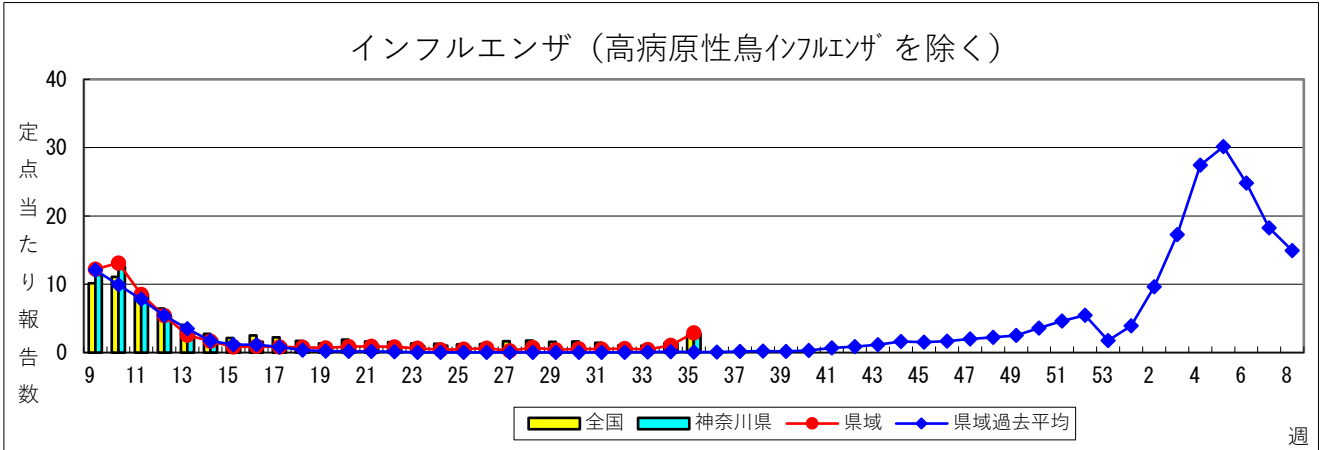
感染症発生動向調査事業は「感染症の予防及び感染症の患者に対する医療に関する法律」によって行われています。

\* 県域とは、神奈川県内の市町村のうち横浜市、川崎市、相模原市を除いた地域です

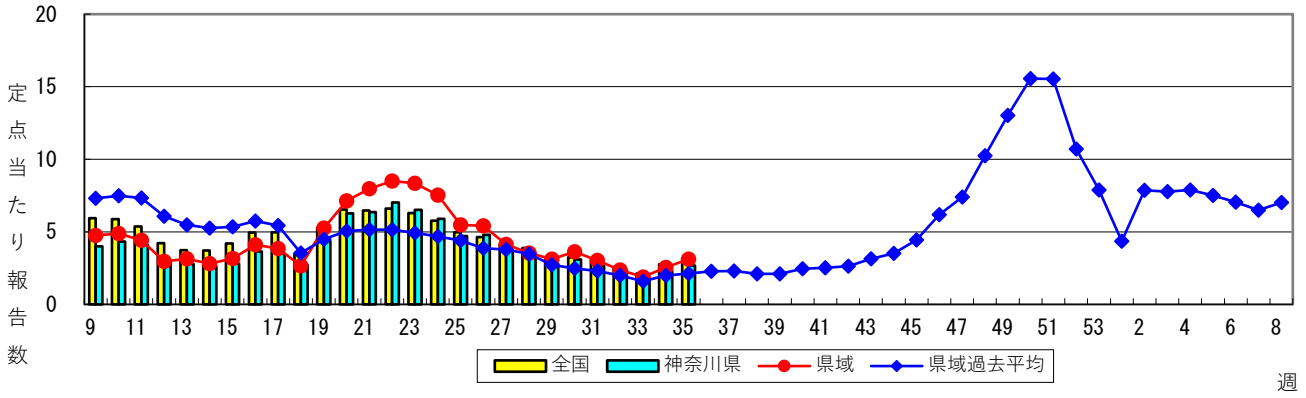
# 感染症発生動向調査：週報対象疾患の時系列グラフ

※疾患名の括弧書きは、一般名称であり、正式名称ではありません。  
 ※神奈川県&県域（横浜市・川崎市・相模原市を除く）のデータです。

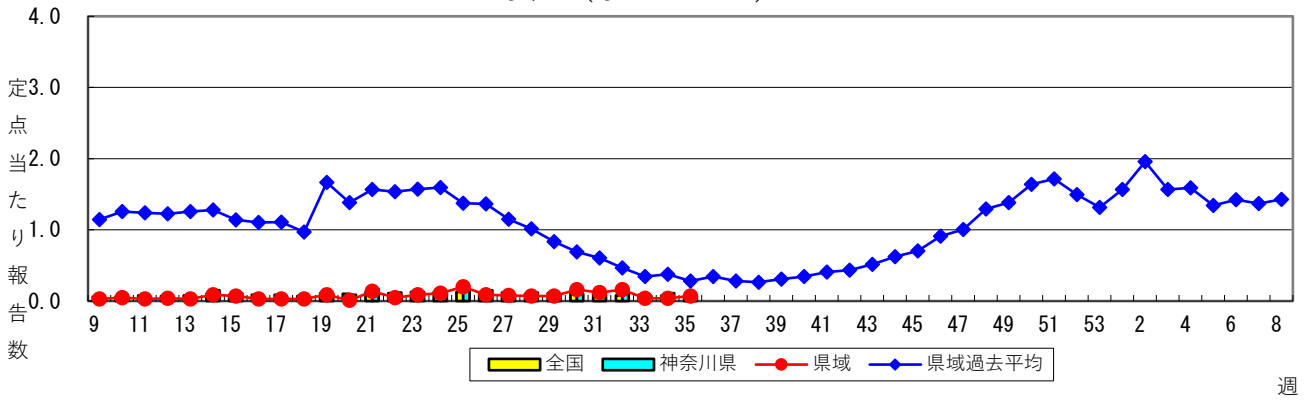
2023年35週  
 (08月28日～09月03日)



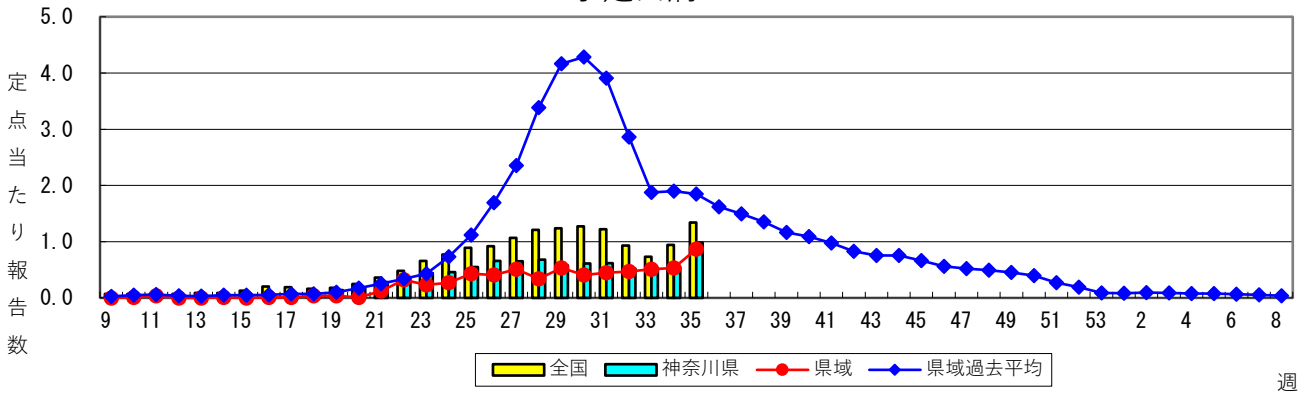
### 感染性胃腸炎



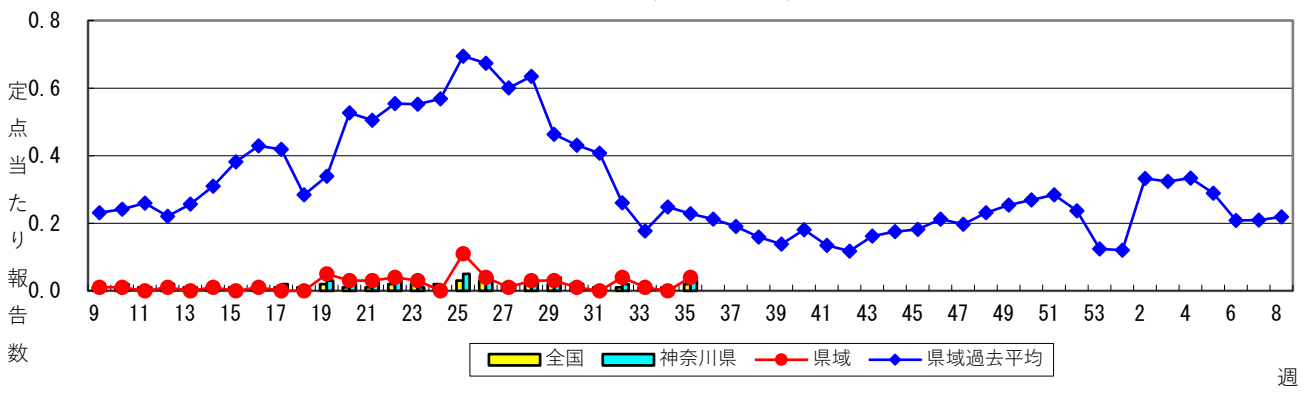
### 水痘 (水ぼうそう)



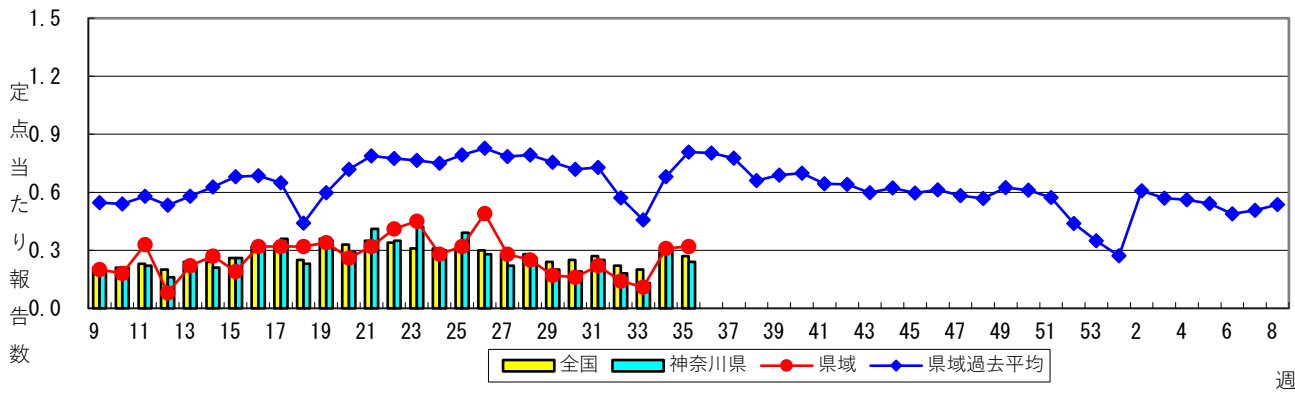
### 手足口病



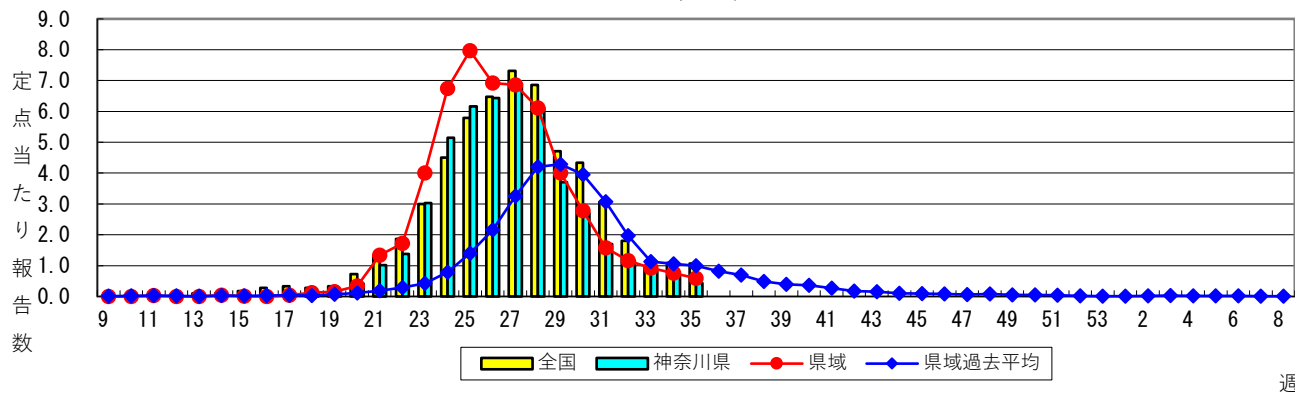
### 伝染性紅斑 (リンゴ病)



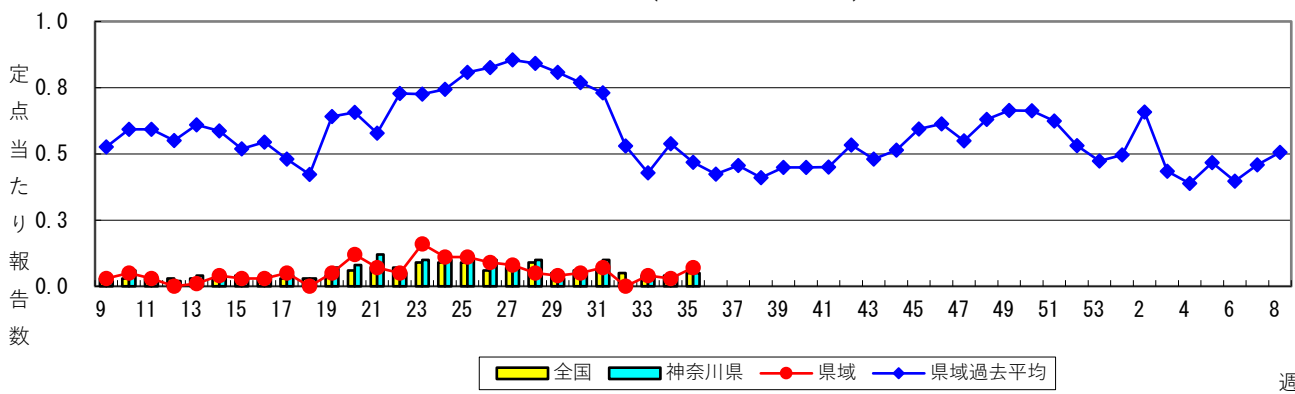
### 突発性発しん



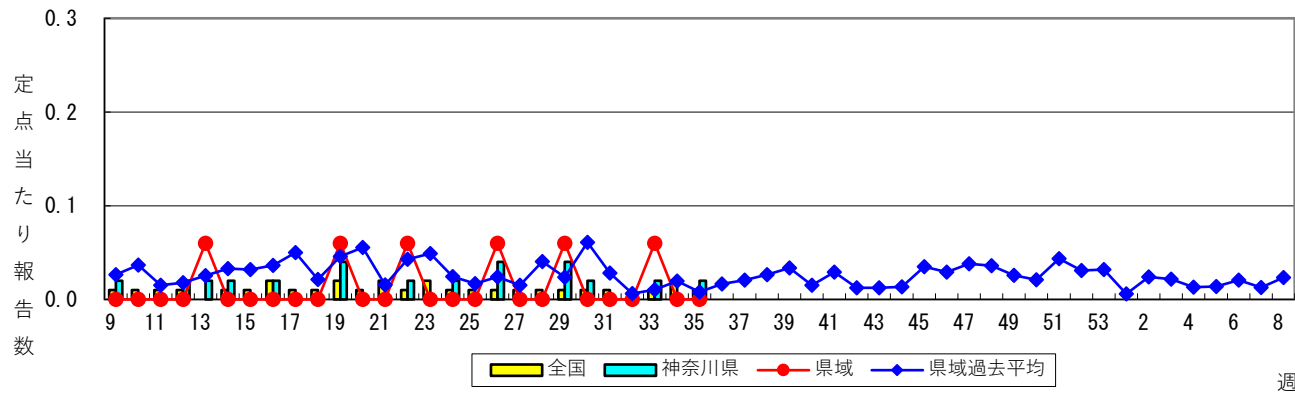
### ヘルパンギーナ



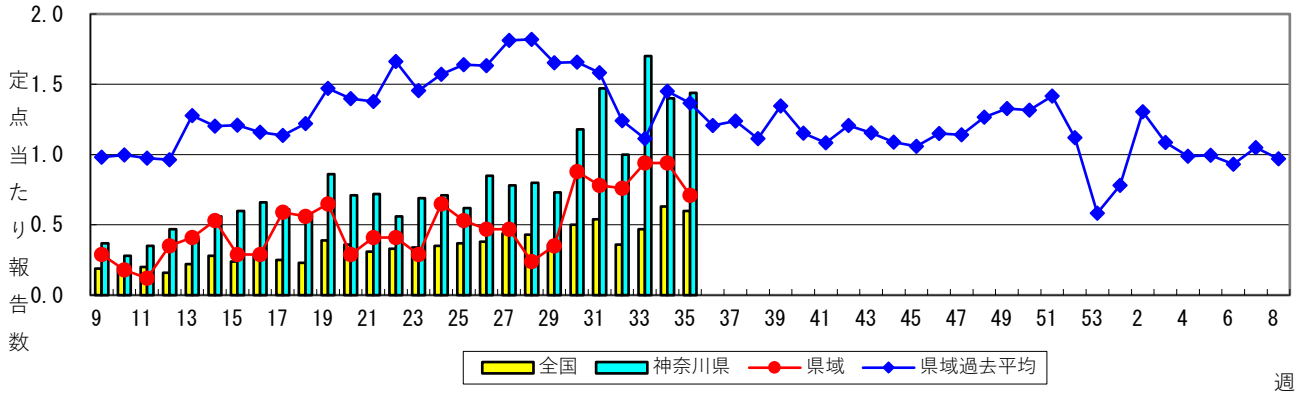
### 流行性耳下腺炎 (おたふくかぜ)



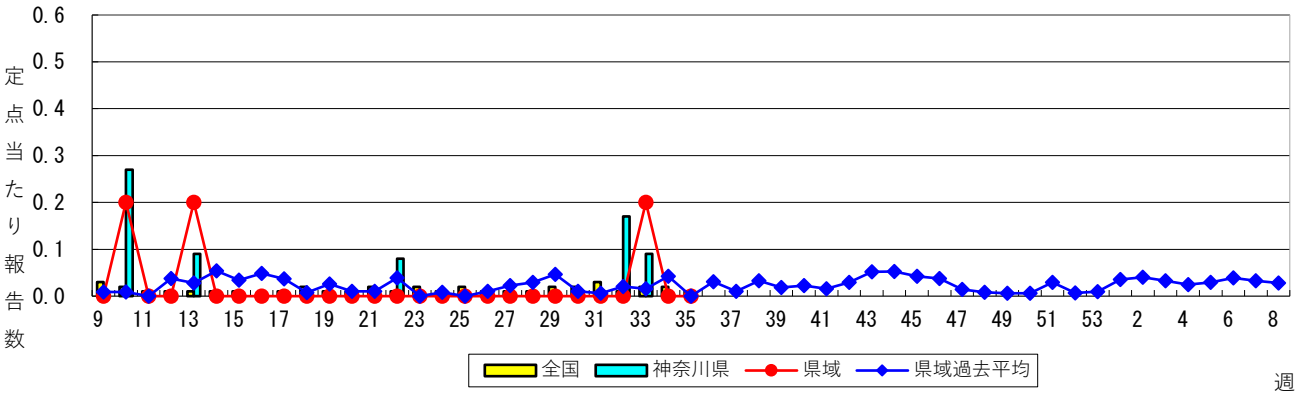
### 急性出血性結膜炎



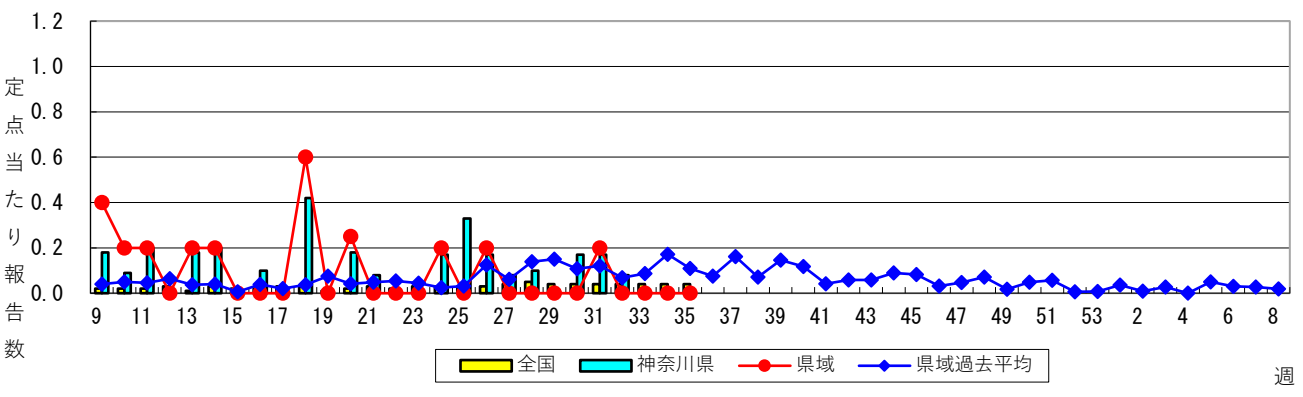
### 流行性角結膜炎



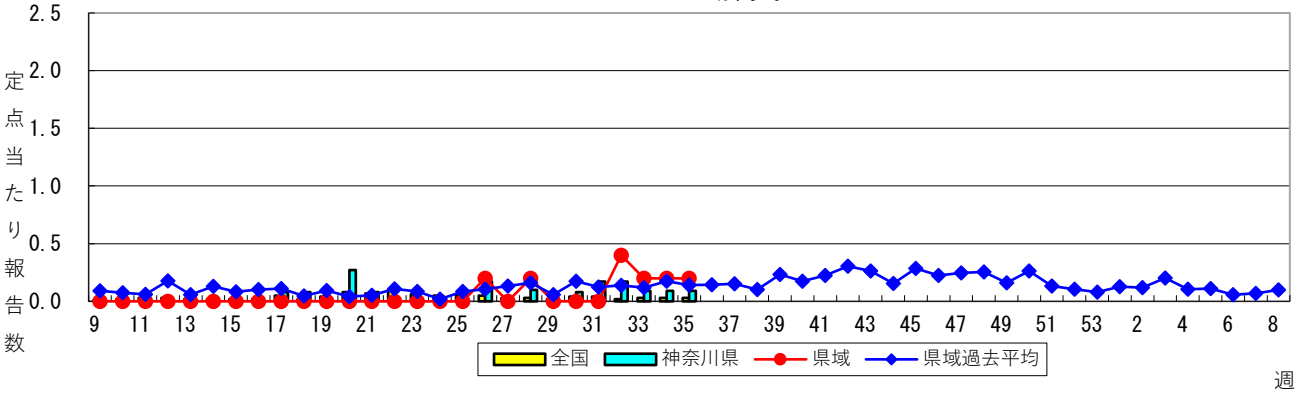
### 細菌性髄膜炎



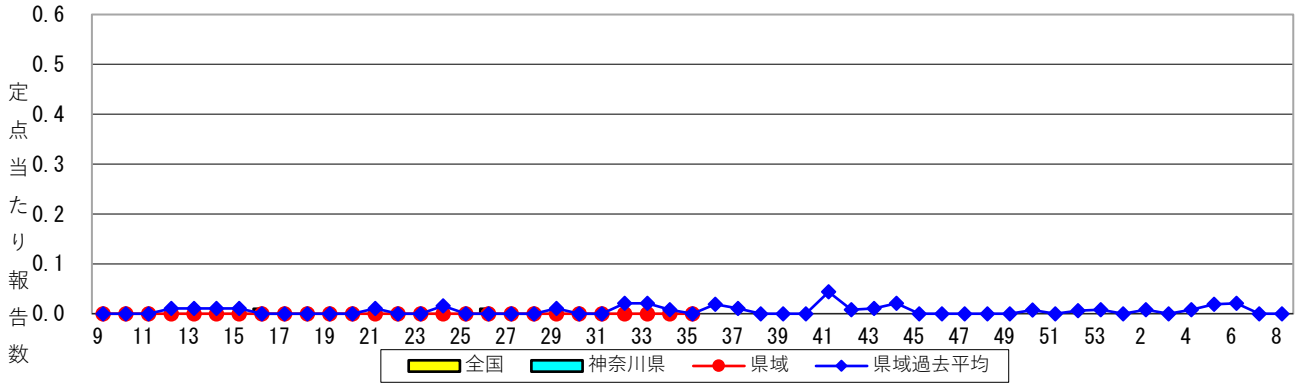
### 無菌性髄膜炎



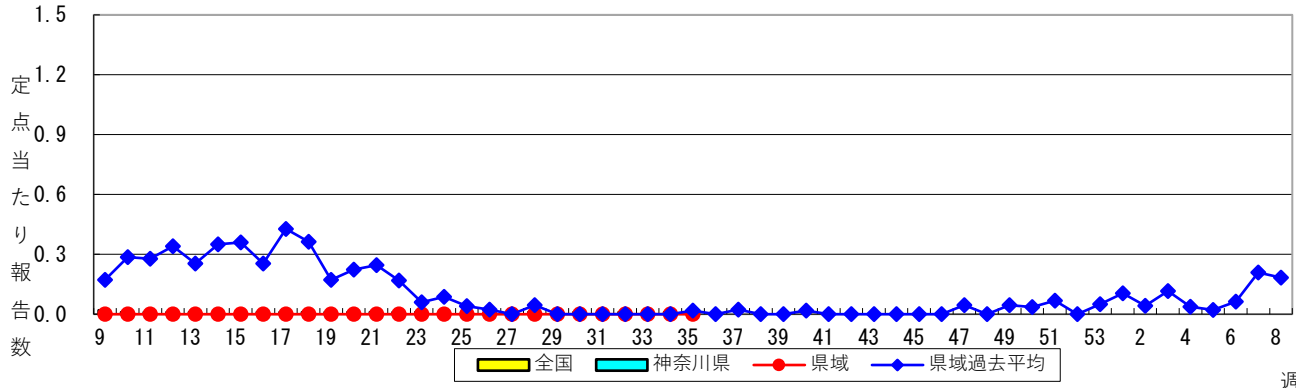
### マイコプラズマ肺炎



### クラミジア肺炎（オウム病を除く）



### 感染性胃腸炎（ロタウイルス）



週

表1 報告数・定点当たり報告数 疾病、政令市・保健所別 (その1)

2023年35週(08月28日～09月03日)

神奈川県	インフルエンザ (高病原性鳥インフルエンザを除く)		新型コロナウイルス 感染症		RSウイルス感染症		咽頭結膜熱		A群溶血性レンサ球 菌咽頭炎	
	報告数	定点当たり	報告数	定点当たり	報告数	定点当たり	報告数	定点当たり	報告数	定点当たり
全県	1,005	2.74	7,461	20.33	71	0.31	129	0.56	268	1.17
横浜市	400	2.72	2,492	16.95	16	0.18	58	0.67	87	1.00
川崎市	216	3.54	1,437	23.56	7	0.19	35	0.95	90	2.43
相模原市	37	0.97	784	20.63	4	0.13	3	0.10	8	0.27
県域 <small>(横浜市、川崎市、相模原市を除く)</small>	352	2.91	2,748	22.71	44	0.58	33	0.43	83	1.09
横須賀市	34	2.43	367	26.21	2	0.22	5	0.56	6	0.67
藤沢市	31	1.94	277	17.31	1	0.10	3	0.30	3	0.30
茅ヶ崎市	24	2.18	314	28.55	-	-	15	2.14	13	1.86
平塚	26	2.36	353	32.09	2	0.29	-	-	11	1.57
平塚 秦野センター	24	2.40	166	16.60	2	0.33	-	-	24	4.00
鎌倉	22	2.20	245	24.50	3	0.50	3	0.50	3	0.50
鎌倉 三崎センター	3	1.00	124	41.33	1	0.50	-	-	-	-
小田原	48	4.80	202	20.20	1	0.17	-	-	-	-
小田原 足柄上センター	3	0.60	32	6.40	1	0.33	1	0.33	-	-
厚木	122	6.42	495	26.05	31	2.58	6	0.50	14	1.17
厚木 大和センター	15	1.25	173	14.42	-	-	-	-	9	1.13

神奈川県	感染性胃腸炎		水痘		手足口病		伝染性紅斑		突発性発しん	
	報告数	定点当たり	報告数	定点当たり	報告数	定点当たり	報告数	定点当たり	報告数	定点当たり
全県	616	2.68	13	0.06	225	0.98	8	0.03	55	0.24
横浜市	175	2.01	5	0.06	104	1.20	4	0.05	24	0.28
川崎市	116	3.14	1	0.03	45	1.22	1	0.03	2	0.05
相模原市	88	2.93	2	0.07	10	0.33	-	-	5	0.17
県域 <small>(横浜市、川崎市、相模原市を除く)</small>	237	3.12	5	0.07	66	0.87	3	0.04	24	0.32
横須賀市	26	2.89	-	-	7	0.78	-	-	2	0.22
藤沢市	23	2.30	-	-	5	0.50	-	-	5	0.50
茅ヶ崎市	27	3.86	3	0.43	3	0.43	1	0.14	2	0.29
平塚	20	2.86	-	-	5	0.71	-	-	2	0.29
平塚 秦野センター	36	6.00	-	-	4	0.67	-	-	-	-
鎌倉	22	3.67	1	0.17	6	1.00	-	-	3	0.50
鎌倉 三崎センター	-	-	-	-	2	1.00	-	-	-	-
小田原	13	2.17	1	0.17	1	0.17	1	0.17	1	0.17
小田原 足柄上センター	-	-	-	-	-	-	-	-	-	-
厚木	54	4.50	-	-	28	2.33	1	0.08	4	0.33
厚木 大和センター	16	2.00	-	-	5	0.63	-	-	5	0.63

神奈川県	ヘルパンギーナ		流行性耳下腺炎		急性出血性結膜炎		流行性角結膜炎		細菌性髄膜炎	
	報告数	定点当たり	報告数	定点当たり	報告数	定点当たり	報告数	定点当たり	報告数	定点当たり
全県	99	0.43	11	0.05	1	0.02	75	1.44	-	-
横浜市	35	0.40	2	0.02	1	0.05	34	1.55	-	-
川崎市	12	0.32	2	0.05	-	-	26	2.89	-	-
相模原市	7	0.23	2	0.07	-	-	3	0.75	-	-
県域 <small>(横浜市、川崎市、相模原市を除く)</small>	45	0.59	5	0.07	-	-	12	0.71	-	-
横須賀市	6	0.67	3	0.33	-	-	-	-	-	-
藤沢市	3	0.30	1	0.10	-	-	1	0.33	-	-
茅ヶ崎市	8	1.14	1	0.14	-	-	1	0.50	...	...
平塚	-	-	-	-	-	-	-	-	-	-
平塚 秦野センター	4	0.67	-	-	-	-	-	-	...	...
鎌倉	4	0.67	-	-	-	-	-	-	...	...
鎌倉 三崎センター	-	-	-	-	...	...	...	...	...	...
小田原	2	0.33	-	-	-	-	-	-	...	...
小田原 足柄上センター	-	-	-	-	...	...	...	...	-	-
厚木	13	1.08	-	-	-	-	8	2.67	-	-
厚木 大和センター	5	0.63	-	-	-	-	2	1.00	...	...





表2 報告数・定点当たり報告数、疾病・年齢階級別  
(全県及び横浜市・川崎市・相模原市を除く県域) (その1)

2023年35週(08月28日～09月03日)

\*表2は、各保健福祉事務所からの最新の報告をもとに作成しているため、国の還元データである表1および表3の数値と一致しないことがあります。

インフルエンザ/ COVID-19定点		項目	合計	～5か月	～11か月	1歳	2	3	4	5	6	7	8
インフルエンザ (高病原性鳥インフル エンザを除く)	全国	報告数	12,638	36	86	337	443	588	784	838	886	892	786
		定点当たり	2.56	0.01	0.02	0.07	0.09	0.12	0.16	0.17	0.18	0.18	0.16
	全県	報告数	1,005	1	7	18	34	46	53	49	84	73	77
		定点当たり	2.74	0.00	0.02	0.05	0.09	0.13	0.14	0.13	0.23	0.20	0.21
	県域	報告数	352	-	1	7	9	18	9	15	20	20	36
		定点当たり	2.91	-	0.01	0.06	0.07	0.15	0.07	0.12	0.17	0.17	0.30
新型コロナ ウイルス感染症	全国	報告数	101,289	945	1,575	2,686	2,063	2,172	2,256	2,436	2,389	2,545	2,559
		※ 定点当たり	20.50	0.19	0.32	0.54	0.42	0.44	0.46	0.49	0.48	0.51	0.52
	全県	報告数	7,461	53	106	190	131	129	144	147	179	195	180
		定点当たり	20.33	0.14	0.29	0.52	0.36	0.35	0.39	0.40	0.49	0.53	0.49
	県域	報告数	2,748	24	39	64	54	46	50	58	66	66	64
		定点当たり	22.71	0.20	0.32	0.53	0.45	0.38	0.41	0.48	0.55	0.55	0.53

インフルエンザ/ COVID-19定点		項目	9	10-14	15-19	20-29	30-39	40-49	50-59	60-69	70-79	80歳以上
インフルエンザ (高病原性鳥インフル エンザを除く)	全国	報告数	645	1,986	1,138	923	695	708	424	191	140	112
		定点当たり	0.13	0.40	0.23	0.19	0.14	0.14	0.09	0.04	0.03	0.02
	全県	報告数	55	158	123	76	44	58	23	9	13	4
		定点当たり	0.15	0.43	0.34	0.21	0.12	0.16	0.06	0.02	0.04	0.01
	県域	報告数	23	62	48	24	16	22	8	3	9	2
		定点当たり	0.19	0.51	0.40	0.20	0.13	0.18	0.07	0.02	0.07	0.02
新型コロナ ウイルス感染症	全国	報告数	2,525	10,679	5,946	8,562	9,460	10,719	10,689	7,590	7,359	6,134
		※ 定点当たり	0.51	2.16	1.20	1.73	1.91	2.17	2.16	1.54	1.49	1.24
	全県	報告数	196	869	438	658	722	885	905	494	521	319
		定点当たり	0.53	2.37	1.19	1.79	1.97	2.41	2.47	1.35	1.42	0.87
	県域	報告数	65	277	159	190	248	314	312	213	258	181
		定点当たり	0.54	2.29	1.31	1.57	2.05	2.60	2.58	1.76	2.13	1.50

※新型コロナウイルス感染症の全国の数値は毎週金曜日に厚生労働省から公表されますので、厚生労働省からの公表後に表に反映します。

表2 報告数・定点当たり報告数、疾病・年齢階級別  
(全県及び横浜市・川崎市・相模原市を除く県域) (その2)

2023年35週(08月28日～09月03日)

\*表2は、各保健福祉事務所からの最新の報告をもとに作成しているため、国の還元データである表1および表3の数値と一致しないことがあります。

小児科定点	項目	合計	～5か月	～11か月	1歳	
RSウイルス 感染症	全国	報告数	2,096	277	303	727
		定点当たり	0.67	0.09	0.10	0.23
	全県	報告数	71	12	14	22
		定点当たり	0.31	0.05	0.06	0.10
	県域	報告数	44	4	7	14
		定点当たり	0.58	0.05	0.09	0.18
咽頭結膜熱	全国	報告数	3,058	16	93	505
		定点当たり	0.97	0.01	0.03	0.16
	全県	報告数	129	1	4	21
		定点当たり	0.56	0.00	0.02	0.09
	県域	報告数	33	-	2	4
		定点当たり	0.43	-	0.03	0.05
A群溶血性 レンサ球菌 咽頭炎	全国	報告数	4,233	4	22	131
		定点当たり	1.35	0.00	0.01	0.04
	全県	報告数	268	-	-	3
		定点当たり	1.17	-	-	0.01
	県域	報告数	83	-	-	1
		定点当たり	1.09	-	-	0.01
感染性胃腸炎	全国	報告数	9,996	127	769	1,793
		定点当たり	3.19	0.04	0.25	0.57
	全県	報告数	616	9	43	100
		定点当たり	2.68	0.04	0.19	0.43
	県域	報告数	237	5	20	37
		定点当たり	3.12	0.07	0.26	0.49
水痘	全国	報告数	254	2	12	21
		定点当たり	0.08	0.00	0.00	0.01
	全県	報告数	13	-	-	-
		定点当たり	0.06	-	-	-
	県域	報告数	5	-	-	-
		定点当たり	0.07	-	-	-
手足口病	全国	報告数	4,203	38	263	1,238
		定点当たり	1.34	0.01	0.08	0.39
	全県	報告数	225	-	11	58
		定点当たり	0.98	-	0.05	0.25
	県域	報告数	66	-	2	19
		定点当たり	0.87	-	0.03	0.25
伝染性紅斑	全国	報告数	64	-	4	12
		定点当たり	0.02	-	0.00	0.00
	全県	報告数	8	-	1	1
		定点当たり	0.03	-	0.00	0.00
	県域	報告数	3	-	-	1
		定点当たり	0.04	-	-	0.01
突発性発しん	全国	報告数	847	14	182	467
		定点当たり	0.27	0.00	0.06	0.15
	全県	報告数	55	1	9	27
		定点当たり	0.24	0.00	0.04	0.12
	県域	報告数	24	-	3	12
		定点当たり	0.32	-	0.04	0.16
ヘルパンギーナ	全国	報告数	3,361	32	202	769
		定点当たり	1.07	0.01	0.06	0.25
	全県	報告数	99	-	5	16
		定点当たり	0.43	-	0.02	0.07
	県域	報告数	45	-	2	7
		定点当たり	0.59	-	0.03	0.09
流行性耳下腺炎	全国	報告数	162	-	1	8
		定点当たり	0.05	-	0.00	0.00
	全県	報告数	11	-	-	2
		定点当たり	0.05	-	-	0.01
	県域	報告数	5	-	-	2
		定点当たり	0.07	-	-	0.03

表2 報告数・定点当たり報告数、疾病・年齢階級別  
(全県及び横浜市・川崎市・相模原市を除く県域) (その3)

2023年35週(08月28日～09月03日)

\*表2は、各保健福祉事務所からの最新の報告をもとに作成しているため、国の選元データである表1および表3の数値と一致しないことがあります。

小児科定点		項目	2	3	4	5	6	7	8	9	10-14	15-19	20歳以上	
RSウイルス 感染症	全国	報告数	397	193	87	52	20	5	6	5	11	3	10	
		定点当たり	0.13	0.06	0.03	0.02	0.01	0.00	0.00	0.00	0.00	0.00	0.00	
	全県	報告数	10	7	4	1	-	-	-	-	-	-	-	1
		定点当たり	0.04	0.03	0.02	0.00	-	-	-	-	-	-	-	0.00
	県域	報告数	7	7	4	-	-	-	-	-	-	-	-	1
		定点当たり	0.09	0.09	0.05	-	-	-	-	-	-	-	-	0.01
咽頭結膜熱	全国	報告数	487	535	489	404	234	111	67	32	50	2	33	
		定点当たり	0.16	0.17	0.16	0.13	0.07	0.04	0.02	0.01	0.02	0.00	0.01	
	全県	報告数	18	28	13	14	16	3	2	-	3	-	6	
		定点当たり	0.08	0.12	0.06	0.06	0.07	0.01	0.01	-	0.01	-	0.03	
	県域	報告数	8	8	2	4	2	1	1	-	-	-	-	1
		定点当たり	0.11	0.11	0.03	0.05	0.03	0.01	0.01	-	-	-	-	0.01
A群溶血性 レンサ球菌 咽頭炎	全国	報告数	245	413	574	715	557	407	316	205	403	54	187	
		定点当たり	0.08	0.13	0.18	0.23	0.18	0.13	0.10	0.07	0.13	0.02	0.06	
	全県	報告数	14	22	33	47	42	29	18	21	29	-	10	
		定点当たり	0.06	0.10	0.14	0.20	0.18	0.13	0.08	0.09	0.13	-	0.04	
	県域	報告数	-	6	14	12	13	9	4	6	14	-	4	
		定点当たり	-	0.08	0.18	0.16	0.17	0.12	0.05	0.08	0.18	-	0.05	
感染性胃腸炎	全国	報告数	1,228	1,062	877	789	591	485	426	355	803	163	528	
		定点当たり	0.39	0.34	0.28	0.25	0.19	0.15	0.14	0.11	0.26	0.05	0.17	
	全県	報告数	70	77	59	38	46	28	19	26	50	9	42	
		定点当たり	0.30	0.33	0.26	0.17	0.20	0.12	0.08	0.11	0.22	0.04	0.18	
	県域	報告数	23	39	19	13	16	13	7	9	16	4	16	
		定点当たり	0.30	0.51	0.25	0.17	0.21	0.17	0.09	0.12	0.21	0.05	0.21	
水痘	全国	報告数	10	16	21	22	22	21	14	25	56	4	8	
		定点当たり	0.00	0.01	0.01	0.01	0.01	0.01	0.00	0.01	0.02	0.00	0.00	
	全県	報告数	-	1	1	1	1	2	2	2	3	-	-	
		定点当たり	-	0.00	0.00	0.00	0.00	0.01	0.01	0.01	0.01	-	-	
	県域	報告数	-	-	-	-	1	1	2	-	1	-	-	
		定点当たり	-	-	-	-	0.01	0.01	0.03	-	0.01	-	-	
手足口病	全国	報告数	967	649	435	268	152	63	41	32	36	3	18	
		定点当たり	0.31	0.21	0.14	0.09	0.05	0.02	0.01	0.01	0.01	0.00	0.01	
	全県	報告数	57	39	23	18	9	3	2	2	2	-	1	
		定点当たり	0.25	0.17	0.10	0.08	0.04	0.01	0.01	0.01	0.01	-	0.00	
	県域	報告数	8	15	9	7	1	1	2	-	1	-	1	
		定点当たり	0.11	0.20	0.12	0.09	0.01	0.01	0.03	-	0.01	-	0.01	
伝染性紅斑	全国	報告数	7	14	7	7	5	3	1	1	1	-	2	
		定点当たり	0.00	0.00	0.00	0.00	0.00	0.00	0.00	0.00	0.00	-	0.00	
	全県	報告数	-	-	2	1	3	-	-	-	-	-	-	
		定点当たり	-	-	0.01	0.00	0.01	-	-	-	-	-	-	
	県域	報告数	-	-	2	-	-	-	-	-	-	-	-	
		定点当たり	-	-	0.03	-	-	-	-	-	-	-	-	
突発性発しん	全国	報告数	123	35	14	7	2	1	-	1	1	-	-	
		定点当たり	0.04	0.01	0.00	0.00	0.00	0.00	-	0.00	0.00	-	-	
	全県	報告数	12	3	3	-	-	-	-	-	-	-	-	
		定点当たり	0.05	0.01	0.01	-	-	-	-	-	-	-	-	
	県域	報告数	5	3	1	-	-	-	-	-	-	-	-	
		定点当たり	0.07	0.04	0.01	-	-	-	-	-	-	-	-	
ヘルパンギーナ	全国	報告数	653	498	454	335	173	88	64	26	49	5	13	
		定点当たり	0.21	0.16	0.14	0.11	0.06	0.03	0.02	0.01	0.02	0.00	0.00	
	全県	報告数	19	14	12	15	3	6	6	-	3	-	-	
		定点当たり	0.08	0.06	0.05	0.07	0.01	0.03	0.03	-	0.01	-	-	
	県域	報告数	6	5	8	7	1	3	4	-	2	-	-	
		定点当たり	0.08	0.07	0.11	0.09	0.01	0.04	0.05	-	0.03	-	-	
流行性耳下腺炎	全国	報告数	9	17	14	37	14	22	9	9	20	1	1	
		定点当たり	0.00	0.01	0.00	0.01	0.00	0.01	0.00	0.00	0.01	0.00	0.00	
	全県	報告数	-	2	1	1	-	2	1	1	1	-	-	
		定点当たり	-	0.01	0.00	0.00	-	0.01	0.00	0.00	0.00	-	-	
	県域	報告数	-	1	-	-	-	-	1	-	1	-	-	
		定点当たり	-	0.01	-	-	-	-	0.01	-	0.01	-	-	

表2 報告数・定点当たり報告数、疾病・年齢階級別  
(全県及び横浜市・川崎市・相模原市を除く県域) (その4)

2023年35週(08月28日～09月03日)

\*表2は、各保健福祉事務所からの最新の報告をもとに作成しているため、国の還元データである表1および表3の数値と一致しないことがあります。

眼科定点		項目	合計	～5か月	～11か月	1歳	2	3	4	5	6	7	8
急性出血性結膜炎	全国	報告数	6	-	1	-	1	-	-	-	2	-	1
		定点当たり	0.01	-	0.00	-	0.00	-	-	-	0.00	-	0.00
	全県	報告数	1	-	-	-	-	-	-	-	1	-	-
		定点当たり	0.02	-	-	-	-	-	-	-	0.02	-	-
	県域	報告数	-	-	-	-	-	-	-	-	-	-	-
		定点当たり	-	-	-	-	-	-	-	-	-	-	-
流行性角結膜炎	全国	報告数	416	-	6	13	14	17	11	10	7	11	9
		定点当たり	0.60	-	0.01	0.02	0.02	0.02	0.02	0.01	0.01	0.02	0.01
	全県	報告数	75	-	-	2	4	4	-	1	2	2	3
		定点当たり	1.44	-	-	0.04	0.08	0.08	-	0.02	0.04	0.04	0.06
	県域	報告数	12	-	-	1	1	-	-	-	-	1	-
		定点当たり	0.71	-	-	0.06	0.06	-	-	-	-	0.06	-

眼科定点		項目	9	10-14	15-19	20-29	30-39	40-49	50-59	60-69	70歳以上
急性出血性結膜炎	全国	報告数	-	-	-	-	-	1	-	-	-
		定点当たり	-	-	-	-	-	0.00	-	-	-
	全県	報告数	-	-	-	-	-	-	-	-	-
		定点当たり	-	-	-	-	-	-	-	-	-
	県域	報告数	-	-	-	-	-	-	-	-	-
		定点当たり	-	-	-	-	-	-	-	-	-
流行性角結膜炎	全国	報告数	5	11	21	49	105	52	32	18	25
		定点当たり	0.01	0.02	0.03	0.07	0.15	0.07	0.05	0.03	0.04
	全県	報告数	1	2	1	9	18	17	6	-	3
		定点当たり	0.02	0.04	0.02	0.17	0.35	0.33	0.12	-	0.06
	県域	報告数	-	-	-	3	2	2	2	-	-
		定点当たり	-	-	-	0.18	0.12	0.12	0.12	-	-

基幹定点(週報)		項目	合計	0歳	1-4	5-9	10-14	15-19	20-24	25-29	30-34	35-39	40-44	
細菌性髄膜炎	全国	報告数	7	3	1	-	-	-	-	-	-	-	1	
		定点当たり	0.01	0.01	0.00	-	-	-	-	-	-	-	-	0.00
	全県	報告数	-	-	-	-	-	-	-	-	-	-	-	-
		定点当たり	-	-	-	-	-	-	-	-	-	-	-	-
	県域	報告数	-	-	-	-	-	-	-	-	-	-	-	-
		定点当たり	-	-	-	-	-	-	-	-	-	-	-	-
無菌性髄膜炎	全国	報告数	21	6	-	-	-	1	-	1	1	2	2	
		定点当たり	0.04	0.01	-	-	-	0.00	-	0.00	0.00	0.00	0.00	0.00
	全県	報告数	-	-	-	-	-	-	-	-	-	-	-	-
		定点当たり	-	-	-	-	-	-	-	-	-	-	-	-
	県域	報告数	-	-	-	-	-	-	-	-	-	-	-	-
		定点当たり	-	-	-	-	-	-	-	-	-	-	-	-
マイコプラズマ肺炎	全国	報告数	13	-	2	3	3	-	1	1	-	-	-	
		定点当たり	0.03	-	0.00	0.01	0.01	-	0.00	0.00	-	-	-	
	全県	報告数	1	-	-	-	1	-	-	-	-	-	-	
		定点当たり	0.09	-	-	-	0.09	-	-	-	-	-	-	
	県域	報告数	1	-	-	-	1	-	-	-	-	-	-	
		定点当たり	0.20	-	-	-	0.20	-	-	-	-	-	-	
クラミジア肺炎 (オウム病を除く)	全国	報告数	-	-	-	-	-	-	-	-	-	-	-	
		定点当たり	-	-	-	-	-	-	-	-	-	-	-	
	全県	報告数	-	-	-	-	-	-	-	-	-	-	-	
		定点当たり	-	-	-	-	-	-	-	-	-	-	-	
	県域	報告数	-	-	-	-	-	-	-	-	-	-	-	
		定点当たり	-	-	-	-	-	-	-	-	-	-	-	
感染性胃腸炎 (ロタウイルス)	全国	報告数	4	-	1	1	1	-	-	-	-	-	-	
		定点当たり	0.01	-	0.00	0.00	0.00	-	-	-	-	-	-	
	全県	報告数	-	-	-	-	-	-	-	-	-	-	-	
		定点当たり	-	-	-	-	-	-	-	-	-	-	-	
	県域	報告数	-	-	-	-	-	-	-	-	-	-	-	
		定点当たり	-	-	-	-	-	-	-	-	-	-	-	

基幹定点(週報)		項目	45-49	50-54	55-59	60-64	65-69	70歳以上
細菌性髄膜炎	全国	報告数	-	1	-	-	-	1
		定点当たり	-	0.00	-	-	-	0.00
	全県	報告数	-	-	-	-	-	-
		定点当たり	-	-	-	-	-	-
	県域	報告数	-	-	-	-	-	-
		定点当たり	-	-	-	-	-	-
無菌性髄膜炎	全国	報告数	1	1	-	1	-	5
		定点当たり	0.00	0.00	-	0.00	-	0.01
	全県	報告数	-	-	-	-	-	-
		定点当たり	-	-	-	-	-	-
	県域	報告数	-	-	-	-	-	-
		定点当たり	-	-	-	-	-	-
マイコプラズマ肺炎	全国	報告数	-	-	-	-	-	3
		定点当たり	-	-	-	-	-	0.01
	全県	報告数	-	-	-	-	-	-
		定点当たり	-	-	-	-	-	-
	県域	報告数	-	-	-	-	-	-
		定点当たり	-	-	-	-	-	-
クラミジア肺炎 (オウム病を除く)	全国	報告数	-	-	-	-	-	-
		定点当たり	-	-	-	-	-	-
	全県	報告数	-	-	-	-	-	-
		定点当たり	-	-	-	-	-	-
	県域	報告数	-	-	-	-	-	-
		定点当たり	-	-	-	-	-	-
感染性胃腸炎 (ロタウイルス)	全国	報告数	-	-	-	-	-	1
		定点当たり	-	-	-	-	-	0.00
	全県	報告数	-	-	-	-	-	-
		定点当たり	-	-	-	-	-	-
	県域	報告数	-	-	-	-	-	-
		定点当たり	-	-	-	-	-	-

表3 5週前～今週の推移 (その1)

(全県及び横浜市・川崎市・相模原市を除く県域)

2023年35週(08月28日～09月03日)

疾病名	項目		5週前	4週前	3週前	2週前	1週前	今週
			30週	31週	32週	33週	34週	35週
			(07月24日～ 07月30日)	(07月31日～ 08月06日)	(08月07日～ 08月13日)	(08月14日～ 08月20日)	(08月21日～ 08月27日)	(08月28日～ 09月03日)
インフルエンザ (高病原性鳥インフル ンザを除く)	全県	報告数	223	265	227	197	477	1,005
		定点当たり	0.61	0.74	0.70	0.59	1.34	2.74
	県域	報告数	67	58	71	55	129	352
		定点当たり	0.56	0.49	0.59	0.47	1.08	2.91
新型コロナウイルス 感染症	全県	報告数	4,371	4,201	3,753	5,059	6,443	7,461
		定点当たり	12.04	11.70	11.55	15.06	18.10	20.33
	県域	報告数	1,513	1,617	1,678	2,052	2,455	2,748
		定点当たり	12.61	13.70	13.87	17.69	20.46	22.71
RSウイルス 感染症	全県	報告数	380	205	122	107	83	71
		定点当たり	1.65	0.91	0.59	0.50	0.37	0.31
	県域	報告数	179	108	74	78	51	44
		定点当たり	2.36	1.46	0.96	1.07	0.69	0.58
咽頭結膜熱	全県	報告数	71	77	86	81	96	129
		定点当たり	0.31	0.34	0.41	0.38	0.42	0.56
	県域	報告数	14	26	35	22	26	33
		定点当たり	0.18	0.35	0.45	0.30	0.35	0.43
A群溶血性 レンサ球菌 咽頭炎	全県	報告数	241	274	184	143	209	268
		定点当たり	1.05	1.21	0.88	0.67	0.92	1.17
	県域	報告数	89	90	52	41	64	83
		定点当たり	1.17	1.22	0.68	0.56	0.86	1.09
感染性胃腸炎	全県	報告数	711	600	488	392	521	616
		定点当たり	3.09	2.65	2.35	1.82	2.31	2.68
	県域	報告数	275	224	182	138	188	237
		定点当たり	3.62	3.03	2.36	1.89	2.54	3.12
水痘	全県	報告数	24	20	22	15	24	13
		定点当たり	0.10	0.09	0.11	0.07	0.11	0.06
	県域	報告数	12	9	12	3	3	5
		定点当たり	0.16	0.12	0.16	0.04	0.04	0.07
手足口病	全県	報告数	140	139	109	115	125	225
		定点当たり	0.61	0.62	0.52	0.53	0.55	0.98
	県域	報告数	31	33	36	37	39	66
		定点当たり	0.41	0.45	0.47	0.51	0.53	0.87
伝染性紅斑	全県	報告数	5	2	4	2	2	8
		定点当たり	0.02	0.01	0.02	0.01	0.01	0.03
	県域	報告数	1	-	3	1	-	3
		定点当たり	0.01	-	0.04	0.01	-	0.04
突発性発しん	全県	報告数	44	56	38	28	69	55
		定点当たり	0.19	0.25	0.18	0.13	0.31	0.24
	県域	報告数	12	16	11	8	23	24
		定点当たり	0.16	0.22	0.14	0.11	0.31	0.32

表3 5週前～今週の推移 (その2)

(全県及び横浜市・川崎市・相模原市を除く県域)

2023年35週(08月28日～09月03日)

疾病名	項目		5週前	4週前	3週前	2週前	1週前	今週
			30週	31週	32週	33週	34週	35週
			(07月24日～ 07月30日)	(07月31日～ 08月06日)	(08月07日～ 08月13日)	(08月14日～ 08月20日)	(08月21日～ 08月27日)	(08月28日～ 09月03日)
ヘルパンギーナ	全県	報告数	624	385	241	183	152	99
		定点当たり	2.71	1.70	1.16	0.85	0.67	0.43
	県域	報告数	211	117	89	67	56	45
		定点当たり	2.78	1.58	1.16	0.92	0.76	0.59
流行性耳下腺炎	全県	報告数	12	23	3	9	9	11
		定点当たり	0.05	0.10	0.01	0.04	0.04	0.05
	県域	報告数	4	5	-	3	2	5
		定点当たり	0.05	0.07	-	0.04	0.03	0.07
急性出血性 結膜炎	全県	報告数	1	-	-	1	-	1
		定点当たり	0.02	-	-	0.02	-	0.02
	県域	報告数	-	-	-	1	-	-
		定点当たり	-	-	-	0.06	-	-
流行性角結膜炎	全県	報告数	59	78	39	80	73	75
		定点当たり	1.18	1.47	1.00	1.70	1.40	1.44
	県域	報告数	15	14	13	16	16	12
		定点当たり	0.88	0.78	0.76	0.94	0.94	0.71
細菌性髄膜炎	全県	報告数	-	-	2	1	-	-
		定点当たり	-	-	0.17	0.09	-	-
	県域	報告数	-	-	-	1	-	-
		定点当たり	-	-	-	0.20	-	-
無菌性髄膜炎	全県	報告数	2	2	1	-	-	-
		定点当たり	0.17	0.17	0.08	-	-	-
	県域	報告数	-	1	-	-	-	-
		定点当たり	-	0.20	-	-	-	-
マイコプラズマ 肺炎	全県	報告数	1	2	2	1	1	1
		定点当たり	0.08	0.17	0.17	0.09	0.09	0.09
	県域	報告数	-	-	2	1	1	1
		定点当たり	-	-	0.40	0.20	0.20	0.20
クラミジア肺炎 (オウム病を 除く)	全県	報告数	-	-	-	-	-	-
		定点当たり	-	-	-	-	-	-
	県域	報告数	-	-	-	-	-	-
		定点当たり	-	-	-	-	-	-
感染性胃腸炎 (ロタウイルス)	全県	報告数	-	-	-	-	-	-
		定点当たり	-	-	-	-	-	-
	県域	報告数	-	-	-	-	-	-
		定点当たり	-	-	-	-	-	-

全数報告疾病届出数一覧表

(1998年13週までは横浜市・川崎市を除く。1998年14週以降は横浜市・川崎市・相模原市を除く。)

類型別	疾患名	14年 累計	15年 累計	16年 累計	17年 累計	18年 累計	19年 累計	20年 累計	21年 累計	22年 累計	23年 30週 7/24~ 7/30	23年 31週 7/31~ 8/6	23年 32週 8/7~ 8/13	23年 33週 8/14~ 8/20	23年 34週 8/21~ 8/27	23年 35週 8/28~ 9/3	23年累 計
一類感 染症	エボラ出血熱																
	クリミア・コンゴ出血熱																
	痘そう																
	南米出血熱																
	ベスト																
	マールブルグ病																
	ラッサ熱																
二類感 染症	急性灰白髄炎																
	結核	625	657	537	504	560	499	353	333	334	7	7	8	6	3	5	182
	ジフテリア																
	重症急性呼吸器症候群（病原体がコロナウイルス属 SARSコロナウイルスであるものに限る） 鳥インフルエンザ(H5N1)																
三類感 染症	コレラ			1													
	細菌性赤痢	5	4	4	8	5	1										
	腸管出血性大腸菌感染症	83	56	128	95	122	49	48	35	51	2	1		3	1	1	48
	腸チフス	1			2	1				1							
	パラチフス	1	1				1										
四類感 染症	E型肝炎	4	5	7	6	16	17	9	15	14					1	1	17
	ウエストナイル熱																
	A型肝炎	4	3	8	4	22	10	3	1								
	エキノкокクス症								1								
	エムボックス※																
	黄熱																
	オウム病									1							
	オムスク出血熱																
	回帰熱																
	キャサナル森林病																
	Q熱																
	狂犬病																
	コクシジオイデス症																
	ジカウイルス感染症																
	重症熱性血小板減少症候群																
	腎症候性出血熱																
	西部ウマ脳炎																
	ダニ媒介脳炎																
	炭疽																
	チクングニア熱																
	つつが虫病	12	11	14	16	13	17	26	16	22							1
	デング熱	6	12	5	8	4	7	1		2	1				1		2
	東部ウマ脳炎																
	鳥インフルエンザ(H5N1を除く)																
	ニパウイルス感染症																
	日本紅斑熱										1						
	日本脳炎																
	ハンタウイルス肺症候群																
	Bウイルス病																
	鼻疽																
	ブルセラ症																
	ベネズエラウマ脳炎																
	ヘンドラウイルス感染症																
	発しんチフス																
	ポツリヌス症																
	マラリア	3		3													
	野兔病																
ライム病	1																
リッサウイルス感染症																	
リフトバレー熱																	
類鼻疽																	
レジオネラ症	60	54	42	37	39	51	41	39	44			1	3	2	1	28	
レプトスピラ症		1															
ロッキー山紅斑熱																	
五類感 染症	アメーバ赤痢	23	26	23	20	23	16	17	19	13	2				1		12
	ウイルス性肝炎（E型肝炎及びA型肝炎を除く）	4	1	4	8	4	4	1	2	3							
	カルバペネム耐性腸内細菌目細菌感染症 ※	7	32	26	42	83	62	39	31	26	2	1	1		1		24
	急性弛緩性麻痺						2			1							
	急性脳炎（ウエストナイル脳炎、西部ウマ脳炎、ダ ニ媒介脳炎、東部ウマ脳炎、日本脳炎、ベネズエラ ウマ脳炎及びリフトバレー熱を除く）	2	7	19	4	2	12	5	2	8				1		1	9
	クリプトスポリジウム症																
	クロイツフェルトヤコブ病	2	4	1	11	4	2	3	1	4							1
	劇症型溶血性レンサ球菌感染症	5	10	23	12	21	23	21	15	24							9
	後天性免疫不全症候群	9	12	13	19	17	20	9	17	9							7
	ジアルジア症	1		1	1	4	3	1	1								
	侵襲性インフルエンザ菌感染症	4	6	4	11	12	15	11	4	7	3						15
	侵襲性髄膜炎菌感染症	2	1	1	2		3										
	侵襲性肺炎球菌感染症	31	53	65	56	59	70	33	29	27	4	2	3			1	34
	水痘（入院例）	2	4	4	3	16	20	13	8	10							9
	先天性風しん症候群																
	梅毒	24	40	81	97	114	80	54	107	190	2	4	2	2	4	4	164
	播種性クリプトкокクス症		3	2	5	3	6	2	3	3	1						3
	破傷風	2	1	8		3	3		1	1							1
	バンコマイシン耐性黄色ブドウ球菌感染症																
	バンコマイシン耐性腸球菌感染症	4	9	5	3		1	1	1								1
	百日咳					311	180	36	10	7	1		1				19
	風しん	13	4	3	1	111	86	2		1			1				1
	麻しん	22	5	4	1		39	1									
薬剤耐性アシネトバクター感染症	1		2	1	2												

※令和5年5月26日よりサル痘はエムボックスに、カルバペネム耐性腸内細菌科細菌感染症はカルバペネム耐性腸内細菌目細菌感染症に名称が変更になっています