



今週の注目感染症 ～デング熱～

デング熱とはネッタイシマカなどの蚊によって媒介されるデングウイルスの感染症です。ウイルスを媒介する蚊が多く存在する熱帯、亜熱帯地域が流行の中心となっています。突然の発熱に始まり、頭痛、関節痛を伴う場合があります。発症後3、4日で胸部、体幹に発疹が出現し、四肢、顔面に広がります。これらの症状は1週間程度で消失します。特別な治療はなく輸液や解熱鎮痛薬の投与といった対症療法がおこなわれます。予防のために、外出の際には蚊に刺されない工夫をしましょう。

～新型コロナウイルス感染症 (COVID-19)～

令和5年5月8日、新型コロナウイルス感染症の感染症法の位置づけが5類感染症定点把握対象疾患に移行しました。一定の基準により選定された定点医療機関から、新型コロナウイルス感染症以外の定点把握対象疾患と同様に、毎週患者数が報告されます。2023年第30週の神奈川県における定点当たり報告数は12.04で前週9.50に比べ増加しています。新型コロナウイルス感染症の定点医療機関からの報告数・定点当たり報告数について、くわしくは[表1 \(保健所別\)](#)、[表2 \(年齢階級別\)](#)、[表3 \(5週前～今週の推移\)](#)をご覧ください。

今週の全数把握対象疾患

(当該週の国による集計及び各保健福祉事務所からの報告をもとに期日を決めて集計しているため、集計数が前後することがあります。)

分類	対象疾患	内訳				神奈川県 (今週)	神奈川県 (2023年累計)
		県域	横浜市	川崎市	相模原市		
二類	結核	4	7	3	1	15	519
三類	腸管出血性大腸菌感染症	2	3	9		14	180
四類	E型肝炎				1	1	47
	デング熱	1				1	5
五類	アメーバ赤痢		1			1	29
	カルバペネム耐性腸内細菌目細菌感染症	2		1		3	67
	急性脳炎			1		1	18
	侵襲性インフルエンザ菌感染症	2	1			3	35
	侵襲性肺炎球菌感染症	1	1			2	68
五類	梅毒	1	6	2		9	396
	播種性クリプトコックス症	1				1	7
	破傷風			1		1	4
	薬剤耐性アシネトバクター感染症		1			1	1

全数把握対象疾患情報

- ・結核15例：年齢群は20歳代1例、30歳代1例、50歳代4例、60歳代1例、70歳代3例、80歳代5例、病型は肺結核6例、結核性胸膜炎2例、結核性リンパ節炎2例、頸部リンパ節結核1例、無症状病原体保有者4例
- ・腸管出血性大腸菌感染症14例：年齢群は10歳未満1例、20歳代4例、30歳代2例、40歳代4例、60歳代2例、70歳代1例、血清型・毒素型は、O157・VT2 6例、O157・VT1VT2 7例、O不明VT1VT2 1例、推定感染経路は経口感染9例（焼肉、チキンソテー）、接触感染1例、不明4例、推定感染地域は神奈川県11例、日本国内都道府県不明2例、不明1例
- ・E型肝炎1例：年齢群は70歳代、感染経路は不明、推定感染地域は日本国内都道府県不明
- ・デング熱1例：年齢群は20歳代、病型はデング熱、推定感染経路は動物・蚊・昆虫等からの感染、推定感染地域は国外（ベトナム）
- ・アメーバ赤痢1例：年齢群は50歳代、病型は腸管アメーバ症、感染経路は不明、推定感染地域は日本国内都道府県不明
- ・カルバペネム耐性腸内細菌目細菌感染症3例：年齢群は80歳代2例、90歳以上1例、菌種は *Enterobacter cloacae* 3例、感染経路は不明3例、推定感染地域は神奈川県2例、神奈川県又は新潟県1例
- ・急性脳炎1例：年齢群は10歳未満、病原体不明、感染経路は不明、推定感染地域は神奈川県
- ・侵襲性インフルエンザ菌感染症3例：年齢群は60歳代1例、70歳代1例、80歳代1例、推定感染経路はその他1例、不明2例、推定感染地域は神奈川県2例、不明1例、ワクチン接種歴は不明3例
- ・侵襲性肺炎球菌感染症2例：年齢群は10歳未満1例、60歳代1例、感染経路は不明2例、推定感染地域は神奈川県2例、ワクチン接種歴は有り1例、不明1例
- ・梅毒9例：年齢群は20歳代3例、40歳代4例、50歳代1例、70歳代1例、病型は早期顕性梅毒Ⅰ期4例、早期顕性梅毒Ⅱ期3例、無症状病原体保有者2例、推定感染経路は性的接触8例、不明1例、推定感染地域は神奈川県5例、日本国内都道府県不明3例、不明1例
- ・播種性クリプトコックス症1例：年齢群は70歳代、推定感染原因は免疫不全、推定感染地域は神奈川県
- ・破傷風1例：年齢群は50歳代、感染経路は不明、推定感染地域は日本国内都道府県不明、ワクチン接種歴は無し
- ・薬剤耐性アシネトバクター感染症1例：年齢群は80歳代、菌種名は *Acinetobacter bereziniae*、推定感染経路は医療器具関連感染、推定感染地域は神奈川県

今週の定点把握対象疾患

- ・ヘルパンギーナの定点当たり報告数が、茅ヶ崎市4.14（前週6.57）、厚木保健福祉事務所5.50（前週7.50）となり警報レベル（6）を下回りました。

神奈川県感染症情報センター

神奈川県衛生研究所 企画情報部 衛生情報課

TEL:0467-83-4400(代表)

FAX:0467-89-5211(企画情報部)

* 県域とは、神奈川県内の市町村のうち横浜市、川崎市、相模原市を除いた地域です

感染症発生動向調査事業は「感染症の予防及び感染症の患者に対する医療に関する法律」によって行われています。

感染症発生動向調査：週報対象疾患の時系列グラフ

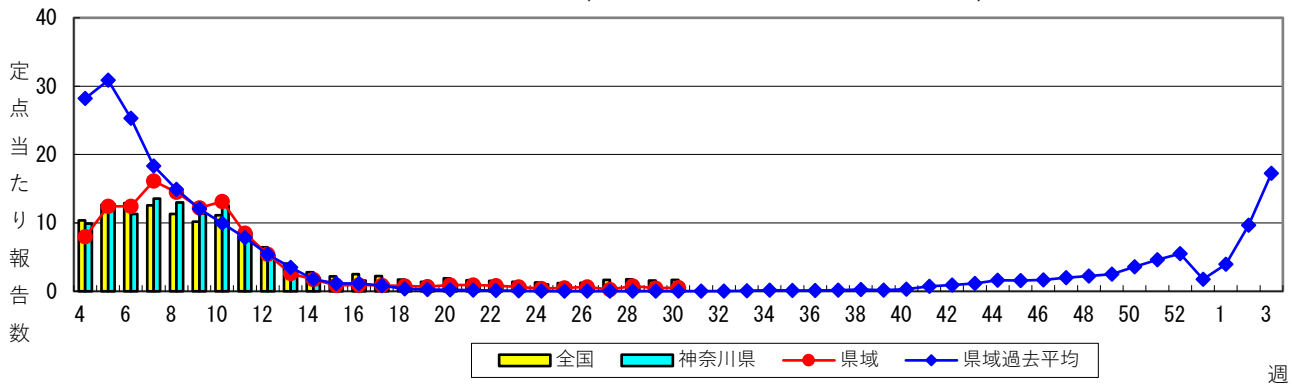
※疾患名の括弧書きは、一般名称であり、正式名称ではありません。

※神奈川県&県域（横浜市・川崎市・相模原市を除く）のデータです。

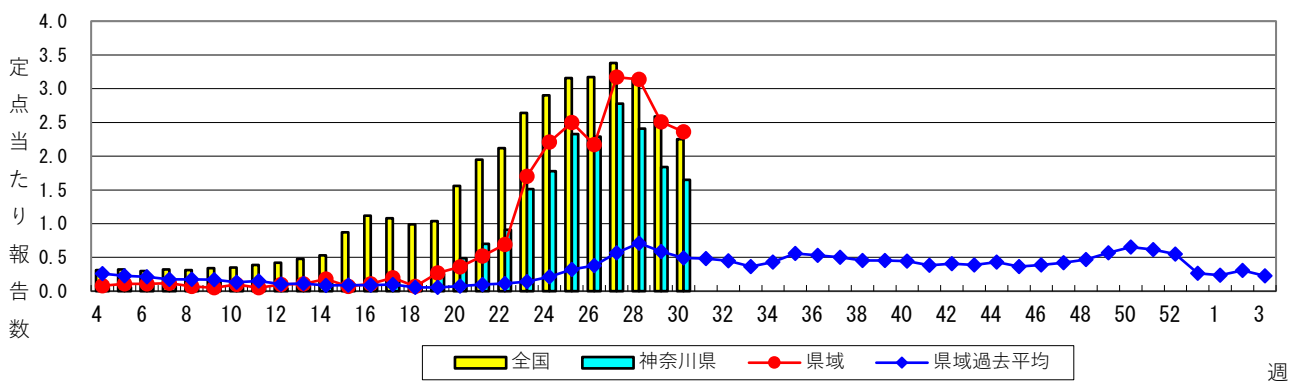
2023年30週

(07月24日～07月30日)

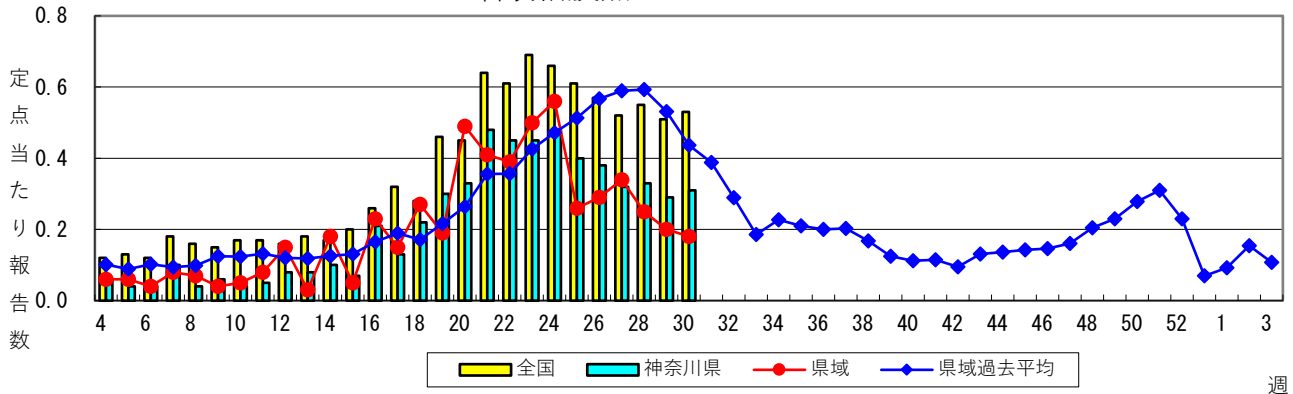
インフルエンザ（高病原性鳥インフルエンザを除く）



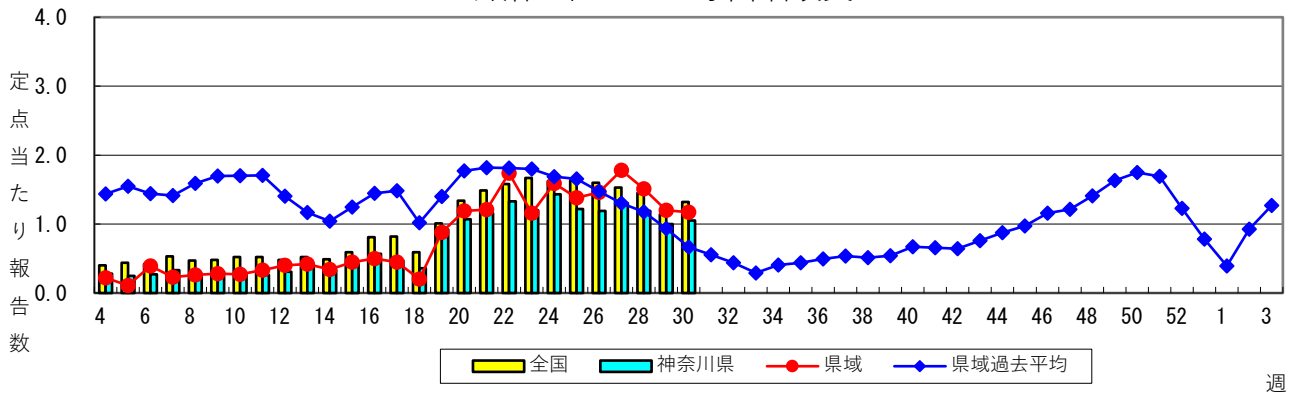
RSウイルス感染症



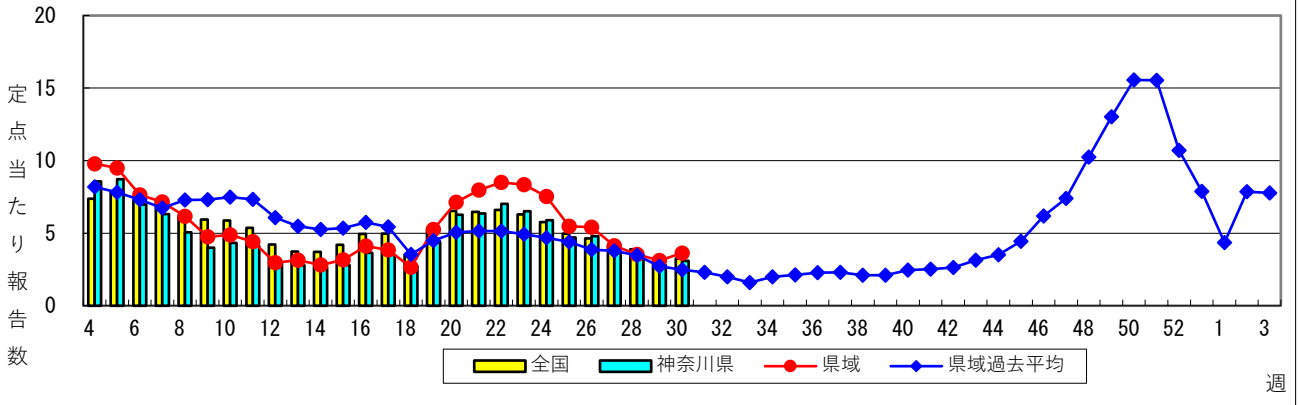
咽頭結膜熱



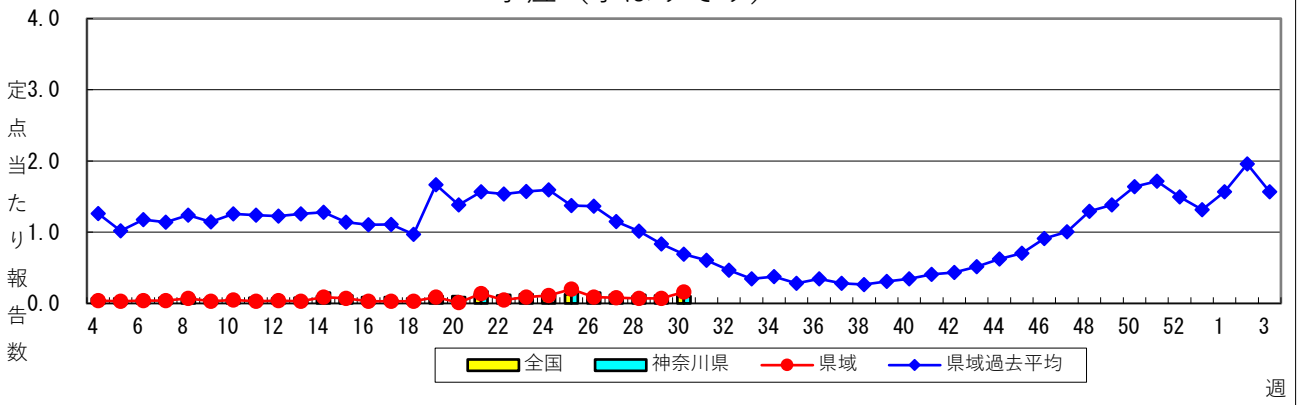
A群溶血性レンサ球菌咽頭炎



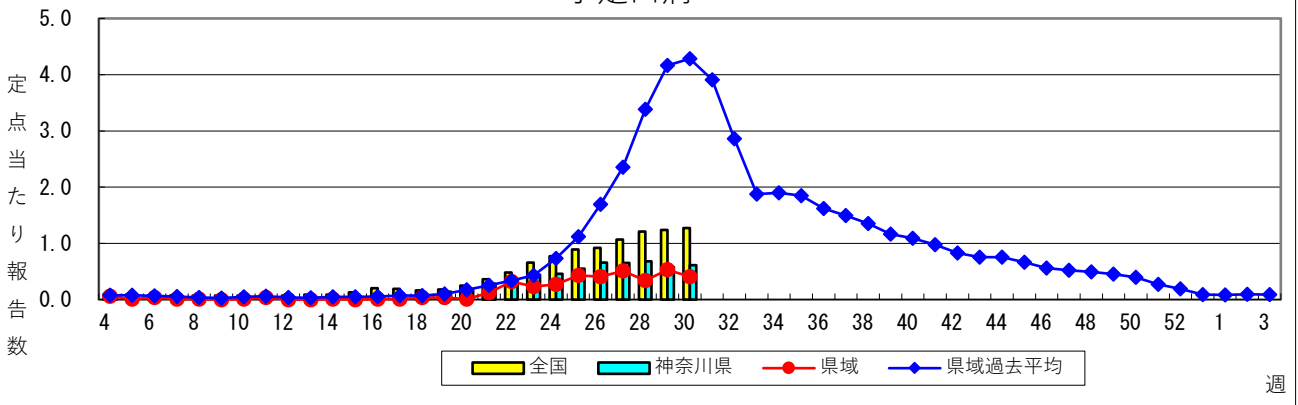
感染性胃腸炎



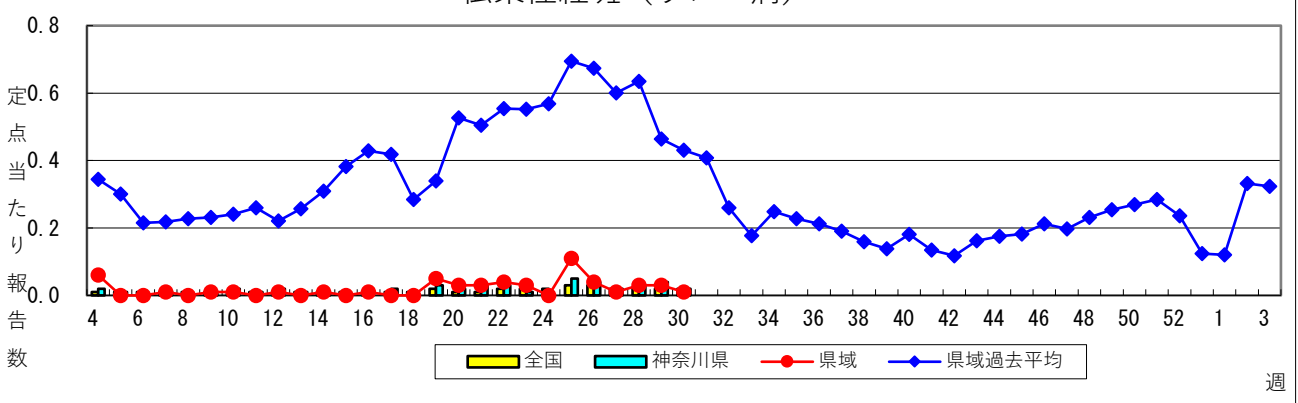
水痘（水ぼうそう）



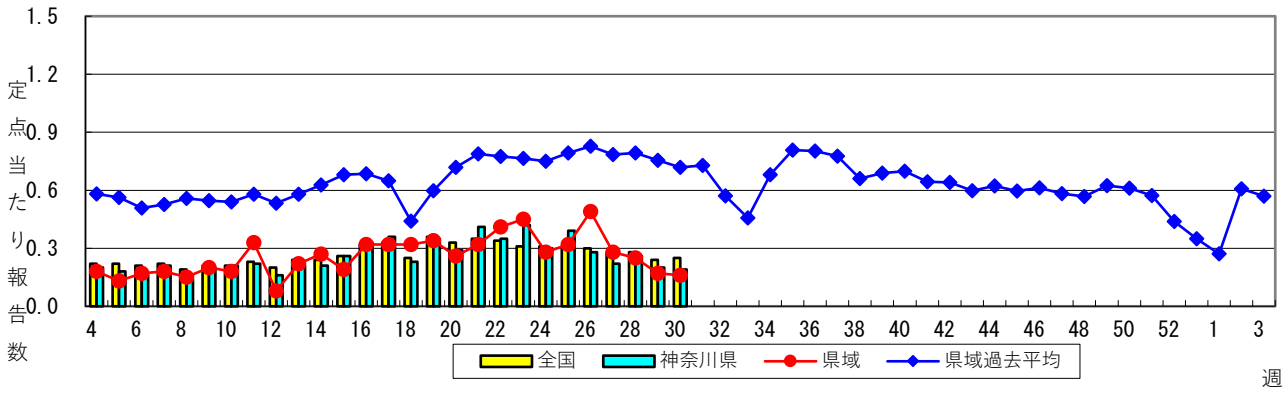
手足口病



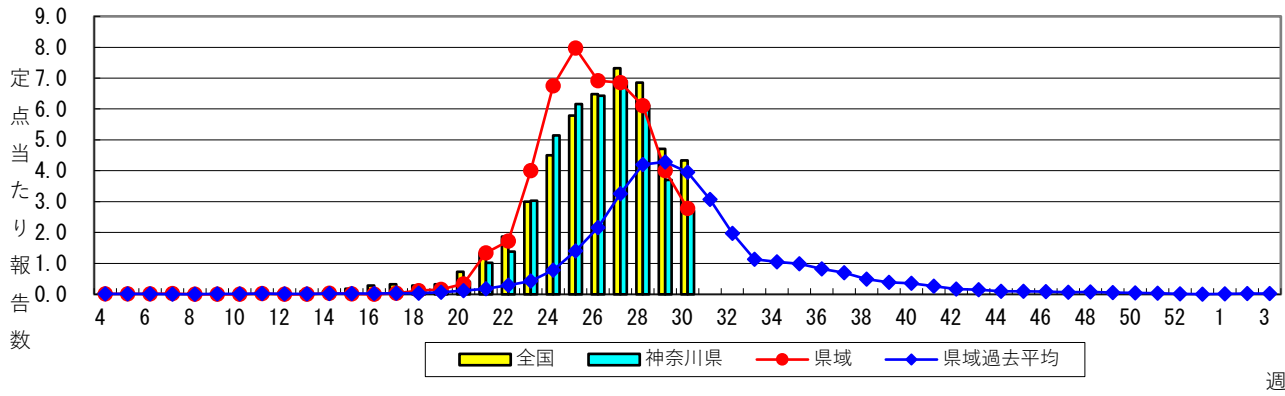
伝染性紅斑（リンゴ病）



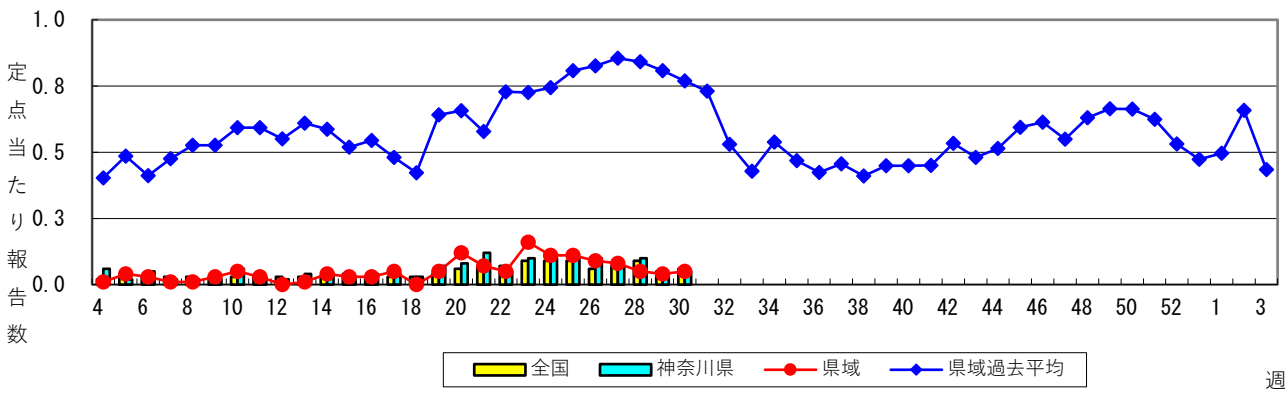
突発性発しん



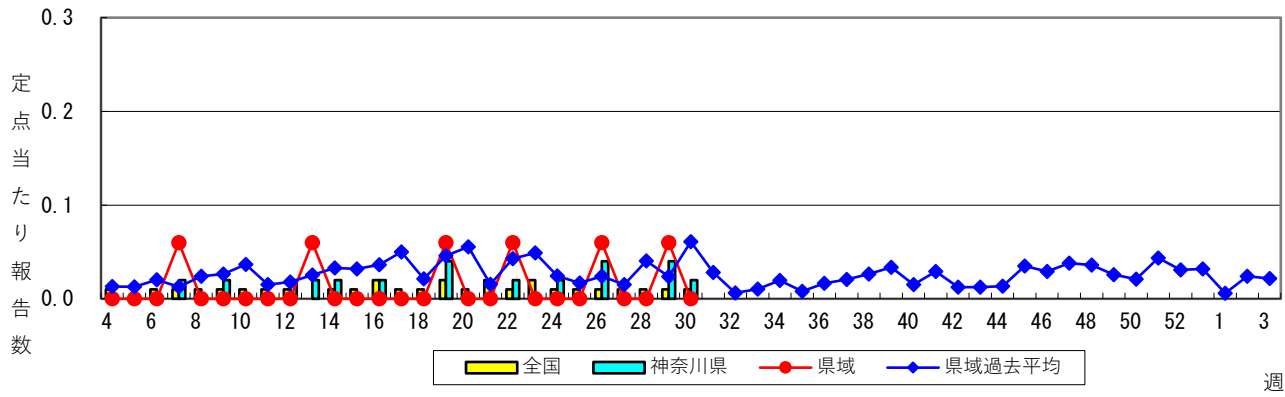
ヘルパンギーナ



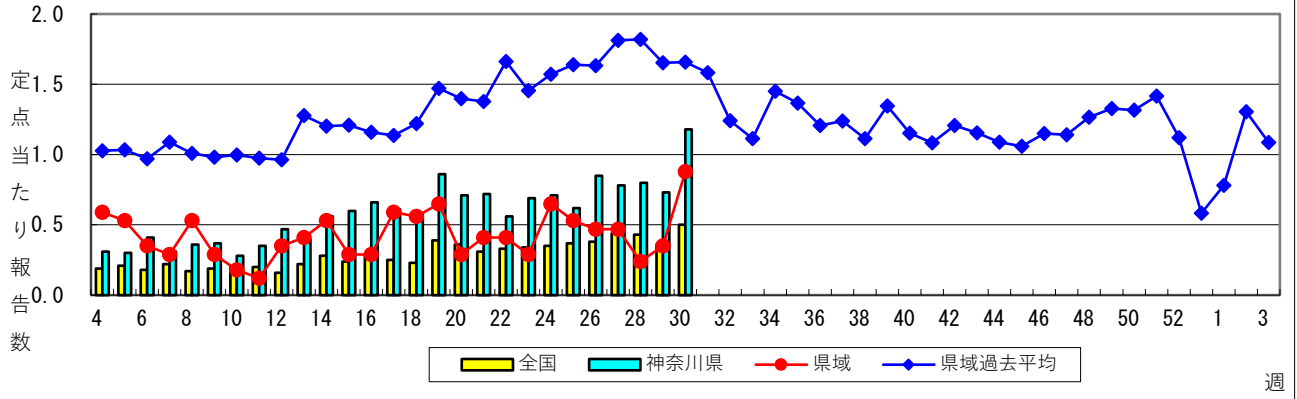
流行性耳下腺炎（おたふくかぜ）



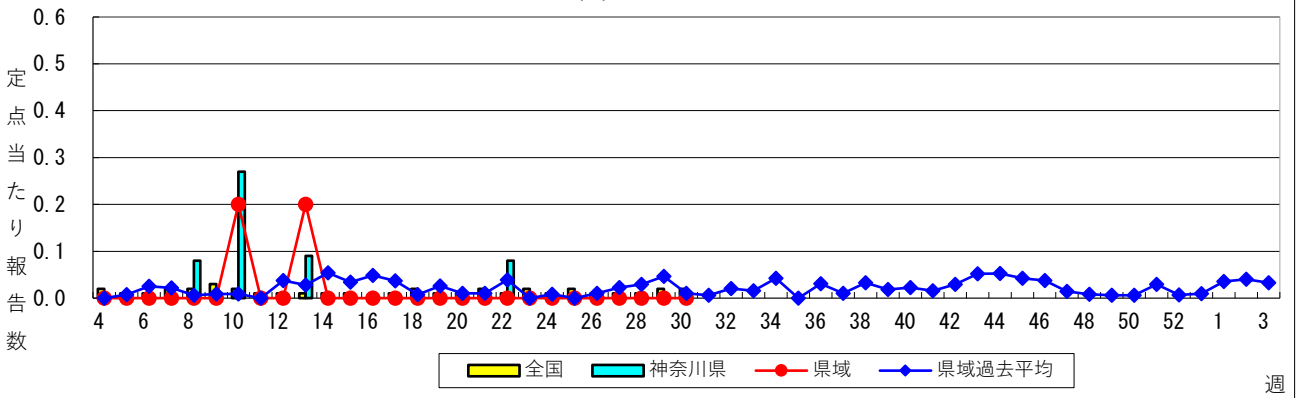
急性出血性結膜炎



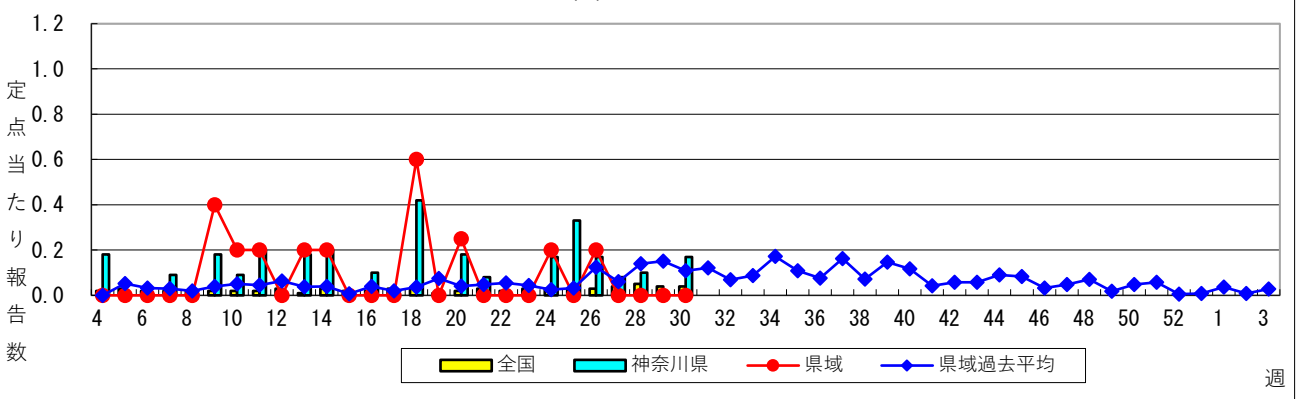
流行性角結膜炎



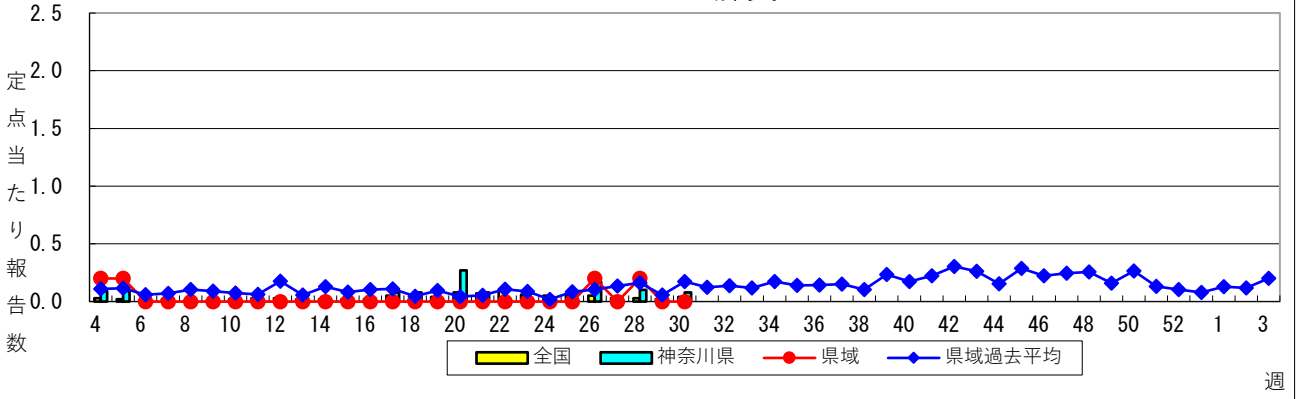
細菌性髄膜炎



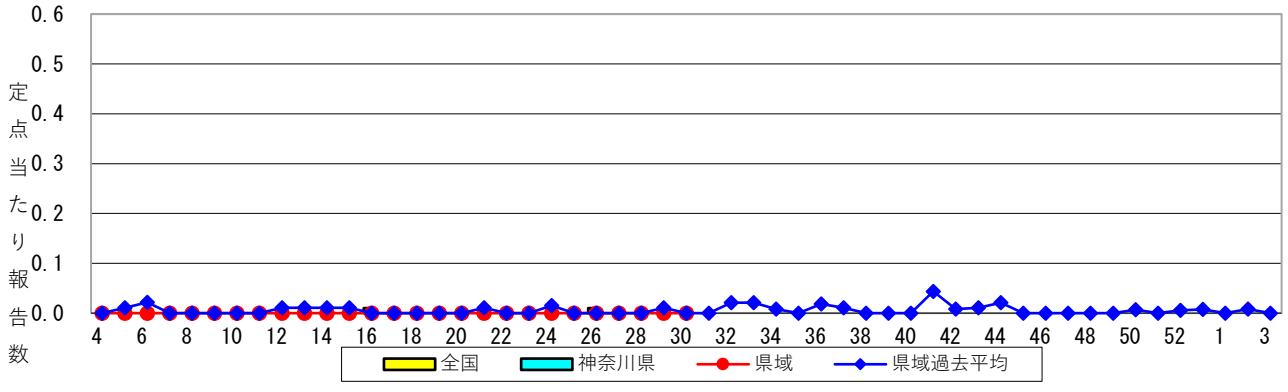
無菌性髄膜炎



マイコプラズマ肺炎



クラミジア肺炎（オウム病を除く）



感染性胃腸炎（ロタウイルス）

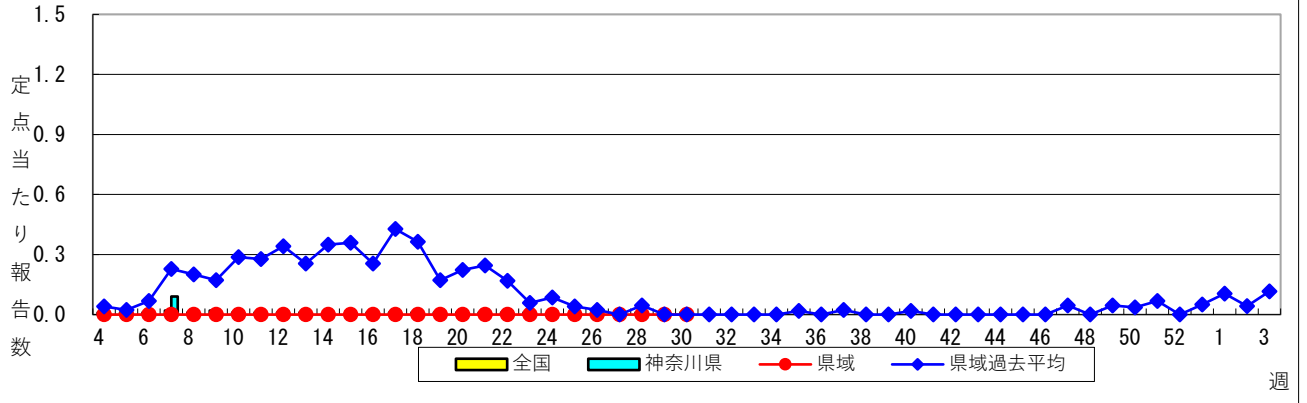


表1 報告数・定点当たり報告数 疾病、政令市・保健所別 (その1)

2023年30週(07月24日～07月30日)

神奈川県	インフルエンザ (高病原性鳥インフルエンザを除く)		新型コロナウイルス 感染症		RSウイルス感染症		咽頭結膜熱		A群溶血性レンサ球菌 咽頭炎	
	報告数	定点当たり	報告数	定点当たり	報告数	定点当たり	報告数	定点当たり	報告数	定点当たり
全県	223	0.61	4,371	12.04	380	1.65	71	0.31	241	1.05
横浜市	86	0.60	1,508	10.47	127	1.46	26	0.30	52	0.60
川崎市	57	0.93	887	14.54	57	1.54	28	0.76	76	2.05
相模原市	13	0.34	463	12.18	17	0.57	3	0.10	24	0.80
県域 <small>(横浜、川崎、相模原を除く)</small>	67	0.56	1,513	12.61	179	2.36	14	0.18	89	1.17
横須賀市	3	0.21	225	16.07	11	1.22	2	0.22	8	0.89
藤沢市	3	0.19	196	12.25	7	0.70	3	0.30	3	0.30
茅ヶ崎市	9	0.82	150	13.64	3	0.43	2	0.29	17	2.43
平塚	2	0.18	157	14.27	14	2.00	1	0.14	6	0.86
平塚 秦野センター	9	0.90	67	6.70	32	5.33	-	-	27	4.50
鎌倉	3	0.30	173	17.30	10	1.67	2	0.33	8	1.33
鎌倉 三崎センター	5	1.67	91	30.33	-	-	-	-	1	0.50
小田原	1	0.10	106	10.60	12	2.00	-	-	1	0.17
小田原 足柄上センター	4	0.80	21	4.20	3	1.00	-	-	-	-
厚木	22	1.22	224	12.44	82	6.83	4	0.33	14	1.17
厚木 大和センター	6	0.50	103	8.58	5	0.63	-	-	4	0.50

神奈川県	感染性胃腸炎		水痘		手足口病		伝染性紅斑		突発性発しん	
	報告数	定点当たり	報告数	定点当たり	報告数	定点当たり	報告数	定点当たり	報告数	定点当たり
全県	711	3.09	24	0.10	140	0.61	5	0.02	44	0.19
横浜市	186	2.14	12	0.14	74	0.85	3	0.03	19	0.22
川崎市	148	4.00	-	-	17	0.46	-	-	9	0.24
相模原市	102	3.40	-	-	18	0.60	1	0.03	4	0.13
県域 <small>(横浜、川崎、相模原を除く)</small>	275	3.62	12	0.16	31	0.41	1	0.01	12	0.16
横須賀市	28	3.11	-	-	4	0.44	-	-	2	0.22
藤沢市	30	3.00	1	0.10	1	0.10	1	0.10	4	0.40
茅ヶ崎市	32	4.57	1	0.14	-	-	-	-	2	0.29
平塚	26	3.71	1	0.14	1	0.14	-	-	-	-
平塚 秦野センター	31	5.17	-	-	3	0.50	-	-	3	0.50
鎌倉	25	4.17	1	0.17	9	1.50	-	-	-	-
鎌倉 三崎センター	-	-	-	-	-	-	-	-	-	-
小田原	12	2.00	1	0.17	1	0.17	-	-	-	-
小田原 足柄上センター	-	-	-	-	-	-	-	-	-	-
厚木	63	5.25	7	0.58	10	0.83	-	-	-	-
厚木 大和センター	28	3.50	-	-	2	0.25	-	-	1	0.13

神奈川県	ヘルパンギーナ		流行性耳下腺炎		急性出血性結膜炎		流行性角結膜炎		細菌性髄膜炎	
	報告数	定点当たり	報告数	定点当たり	報告数	定点当たり	報告数	定点当たり	報告数	定点当たり
全県	624	2.71	12	0.05	1	0.02	59	1.18	-	-
横浜市	249	2.86	7	0.08	1	0.05	30	1.43	-	-
川崎市	100	2.70	1	0.03	-	-	12	1.33	-	-
相模原市	64	2.13	-	-	-	-	2	0.67	-	-
県域 <small>(横浜、川崎、相模原を除く)</small>	211	2.78	4	0.05	-	-	15	0.88	-	-
横須賀市	37	4.11	-	-	-	-	1	0.50	-	-
藤沢市	21	2.10	1	0.10	-	-	-	-	-	-
茅ヶ崎市	29	4.14	-	-	-	-	-	-
平塚	11	1.57	1	0.14	-	-	-	-	-	-
平塚 秦野センター	20	3.33	1	0.17	-	-	-	-
鎌倉	4	0.67	1	0.17	-	-	-	-
鎌倉 三崎センター	2	1.00	-	-
小田原	3	0.50	-	-	-	-	2	2.00
小田原 足柄上センター	1	0.33	-	-	-	-
厚木	66	5.50	-	-	-	-	12	4.00	-	-
厚木 大和センター	17	2.13	-	-	-	-	-	-

表2 報告数・定点当たり報告数、疾病・年齢階級別
(全県及び横浜市・川崎市・相模原市を除く県域) (その1)

2023年30週(07月24日～07月30日)

*表2は、各保健福祉事務所からの最新の報告をもとに作成しているため、国の還元データである表1および表3の数値と一致しないことがあります。

インフルエンザ/ COVID-19定点		項目	合計	～5か月	～11か月	1歳	2	3	4	5	6	7	8
インフルエンザ (高病原性鳥インフル エンザを除く)	全国	報告数	8,088	34	74	229	291	380	533	640	649	668	556
		定点当たり	1.64	0.01	0.01	0.05	0.06	0.08	0.11	0.13	0.13	0.14	0.11
	全県	報告数	223	-	2	4	3	5	8	18	13	14	18
		定点当たり	0.61	-	0.01	0.01	0.01	0.01	0.02	0.05	0.04	0.04	0.05
県域	報告数	67	-	-	-	1	-	3	4	2	4	7	
	定点当たり	0.56	-	-	-	0.01	-	0.02	0.03	0.02	0.03	0.06	
新型コロナ ウイルス感染症	全国	報告数	78,502	673	1,192	1,721	1,340	1,290	1,238	1,292	1,360	1,504	1,591
		※ 定点当たり	15.91	0.14	0.24	0.35	0.27	0.26	0.25	0.26	0.28	0.30	0.32
	全県	報告数	4,371	22	49	84	69	55	50	50	37	72	76
		定点当たり	12.04	0.06	0.13	0.23	0.19	0.15	0.14	0.14	0.10	0.20	0.21
県域	報告数	1,513	12	11	27	25	15	17	20	12	22	23	
	定点当たり	12.61	0.10	0.09	0.22	0.21	0.12	0.14	0.17	0.10	0.18	0.19	

インフルエンザ/ COVID-19定点		項目	9	10-14	15-19	20-29	30-39	40-49	50-59	60-69	70-79	80歳以上
インフルエンザ (高病原性鳥インフル エンザを除く)	全国	報告数	452	1,517	464	294	450	416	185	145	69	42
		定点当たり	0.09	0.31	0.09	0.06	0.09	0.08	0.04	0.03	0.01	0.01
	全県	報告数	14	38	20	19	15	16	7	7	1	1
		定点当たり	0.04	0.10	0.06	0.05	0.04	0.04	0.02	0.02	0.00	0.00
県域	報告数	5	18	8	5	1	4	2	2	-	1	
	定点当たり	0.04	0.15	0.07	0.04	0.01	0.03	0.02	0.02	-	0.01	
新型コロナ ウイルス感染症	全国	報告数	1,623	7,995	5,076	7,933	8,091	9,646	9,275	6,257	5,140	4,265
		※ 定点当たり	0.33	1.62	1.03	1.61	1.64	1.96	1.88	1.27	1.04	0.86
	全県	報告数	65	393	319	522	458	623	634	332	285	176
		定点当たり	0.18	1.08	0.88	1.44	1.26	1.72	1.75	0.91	0.79	0.48
県域	報告数	32	118	113	176	143	183	191	128	145	100	
	定点当たり	0.27	0.98	0.94	1.47	1.19	1.52	1.59	1.07	1.21	0.83	

※新型コロナウイルス感染症の全国の数値は毎週金曜日に厚生労働省から公表されますので、厚生労働省からの公表後に表に反映します。

表2 報告数・定点当たり報告数、疾病・年齢階級別
(全県及び横浜市・川崎市・相模原市を除く県域) (その2)

2023年30週(07月24日～07月30日)

*表2は、各保健福祉事務所からの最新の報告をもとに作成しているため、国の還元データである表1および表3の数値と一致しないことがあります。

小児科定点	項目	合計	～5か月	～11か月	1歳	
RSウイルス 感染症	全国	報告数	7,073	994	1,174	2,191
		定点当たり	2.25	0.32	0.37	0.70
	全県	報告数	380	40	64	131
		定点当たり	1.65	0.17	0.28	0.57
	県域	報告数	179	11	34	57
		定点当たり	2.36	0.14	0.45	0.75
咽頭結膜熱	全国	報告数	1,677	7	90	329
		定点当たり	0.53	0.00	0.03	0.10
	全県	報告数	71	1	6	11
		定点当たり	0.31	0.00	0.03	0.05
	県域	報告数	14	1	1	1
		定点当たり	0.18	0.01	0.01	0.01
A群溶血性 レンサ球菌 咽頭炎	全国	報告数	4,135	4	28	140
		定点当たり	1.32	0.00	0.01	0.04
	全県	報告数	241	-	-	8
		定点当たり	1.05	-	-	0.03
	県域	報告数	89	-	-	4
		定点当たり	1.17	-	-	0.05
感染性胃腸炎	全国	報告数	10,239	122	705	1,586
		定点当たり	3.26	0.04	0.22	0.51
	全県	報告数	711	6	50	85
		定点当たり	3.09	0.03	0.22	0.37
	県域	報告数	275	3	20	34
		定点当たり	3.62	0.04	0.26	0.45
水痘	全国	報告数	309	3	14	28
		定点当たり	0.10	0.00	0.00	0.01
	全県	報告数	24	-	1	1
		定点当たり	0.10	-	0.00	0.00
	県域	報告数	12	-	-	1
		定点当たり	0.16	-	-	0.01
手足口病	全国	報告数	4,001	17	258	1,108
		定点当たり	1.27	0.01	0.08	0.35
	全県	報告数	140	-	3	30
		定点当たり	0.61	-	0.01	0.13
	県域	報告数	31	-	1	4
		定点当たり	0.41	-	0.01	0.05
伝染性紅斑	全国	報告数	66	1	7	8
		定点当たり	0.02	0.00	0.00	0.00
	全県	報告数	5	-	-	3
		定点当たり	0.02	-	-	0.01
	県域	報告数	1	-	-	-
		定点当たり	0.01	-	-	-
突発性発しん	全国	報告数	786	20	216	407
		定点当たり	0.25	0.01	0.07	0.13
	全県	報告数	44	-	15	20
		定点当たり	0.19	-	0.07	0.09
	県域	報告数	12	-	4	5
		定点当たり	0.16	-	0.05	0.07
ヘルパンギーナ	全国	報告数	13,629	69	748	2,733
		定点当たり	4.34	0.02	0.24	0.87
	全県	報告数	624	4	34	100
		定点当たり	2.71	0.02	0.15	0.43
	県域	報告数	211	2	18	22
		定点当たり	2.78	0.03	0.24	0.29
流行性耳下腺炎	全国	報告数	177	-	2	7
		定点当たり	0.06	-	0.00	0.00
	全県	報告数	12	-	-	-
		定点当たり	0.05	-	-	-
	県域	報告数	4	-	-	-
		定点当たり	0.05	-	-	-

表2 報告数・定点当たり報告数、疾病・年齢階級別
(全県及び横浜市・川崎市・相模原市を除く県域) (その3)

2023年30週(07月24日～07月30日)

*表2は、各保健福祉事務所からの最新の報告をもとに作成しているため、国の選元データである表1および表3の数値と一致しないことがあります。

小児科定点	項目	2	3	4	5	6	7	8	9	10-14	15-19	20歳以上	
RSウイルス感染症	全国	報告数	1,280	675	362	171	85	37	24	16	36	7	21
		定点当たり	0.41	0.21	0.12	0.05	0.03	0.01	0.01	0.01	0.01	0.00	0.01
	全県	報告数	63	43	18	10	5	1	4	1	-	-	-
		定点当たり	0.27	0.19	0.08	0.04	0.02	0.00	0.02	0.00	-	-	-
	県域	報告数	37	22	10	4	1	-	3	-	-	-	-
		定点当たり	0.49	0.29	0.13	0.05	0.01	-	0.04	-	-	-	-
咽頭結膜熱	全国	報告数	246	256	259	203	110	75	29	24	30	3	16
		定点当たり	0.08	0.08	0.08	0.06	0.04	0.02	0.01	0.01	0.01	0.00	0.01
	全県	報告数	9	9	9	9	7	5	2	1	-	1	1
		定点当たり	0.04	0.04	0.04	0.04	0.03	0.02	0.01	0.00	-	0.00	0.00
	県域	報告数	2	1	2	3	1	2	-	-	-	-	-
		定点当たり	0.03	0.01	0.03	0.04	0.01	0.03	-	-	-	-	-
A群溶血性レンサ球菌咽頭炎	全国	報告数	223	403	514	621	548	433	354	210	437	43	177
		定点当たり	0.07	0.13	0.16	0.20	0.17	0.14	0.11	0.07	0.14	0.01	0.06
	全県	報告数	9	24	28	33	38	29	15	21	22	2	12
		定点当たり	0.04	0.10	0.12	0.14	0.17	0.13	0.07	0.09	0.10	0.01	0.05
	県域	報告数	2	7	12	13	13	9	3	6	14	2	4
		定点当たり	0.03	0.09	0.16	0.17	0.17	0.12	0.04	0.08	0.18	0.03	0.05
感染性胃腸炎	全国	報告数	1,206	1,085	1,037	940	772	546	440	333	697	161	609
		定点当たり	0.38	0.35	0.33	0.30	0.25	0.17	0.14	0.11	0.22	0.05	0.19
	全県	報告数	67	80	69	85	58	41	42	21	43	14	50
		定点当たり	0.29	0.35	0.30	0.37	0.25	0.18	0.18	0.09	0.19	0.06	0.22
	県域	報告数	26	32	24	31	21	15	14	10	19	7	19
		定点当たり	0.34	0.42	0.32	0.41	0.28	0.20	0.18	0.13	0.25	0.09	0.25
水痘	全国	報告数	14	21	20	32	24	27	39	38	41	3	5
		定点当たり	0.00	0.01	0.01	0.01	0.01	0.01	0.01	0.01	0.01	0.01	0.00
	全県	報告数	-	3	2	2	2	3	4	3	3	-	-
		定点当たり	-	0.01	0.01	0.01	0.01	0.01	0.02	0.01	0.01	-	-
	県域	報告数	-	2	1	1	1	1	3	-	2	-	-
		定点当たり	-	0.03	0.01	0.01	0.01	0.01	0.04	-	0.03	-	-
手足口病	全国	報告数	852	592	443	335	154	107	47	26	41	2	19
		定点当たり	0.27	0.19	0.14	0.11	0.05	0.03	0.01	0.01	0.01	0.00	0.01
	全県	報告数	31	29	13	12	4	6	5	2	3	-	2
		定点当たり	0.13	0.13	0.06	0.05	0.02	0.03	0.02	0.01	0.01	-	0.01
	県域	報告数	8	4	2	5	-	2	2	1	1	-	1
		定点当たり	0.11	0.05	0.03	0.07	-	0.03	0.03	0.01	0.01	-	0.01
伝染性紅斑	全国	報告数	6	10	12	6	9	1	1	4	1	-	-
		定点当たり	0.00	0.00	0.00	0.00	0.00	0.00	0.00	0.00	0.00	-	-
	全県	報告数	-	-	-	-	1	-	-	1	-	-	-
		定点当たり	-	-	-	-	0.00	-	-	0.00	-	-	-
	県域	報告数	-	-	-	-	1	-	-	-	-	-	-
		定点当たり	-	-	-	-	0.01	-	-	-	-	-	-
突発性発しん	全国	報告数	84	36	18	2	1	1	-	1	-	-	-
		定点当たり	0.03	0.01	0.01	0.00	0.00	0.00	-	0.00	-	-	-
	全県	報告数	5	3	1	-	-	-	-	-	-	-	-
		定点当たり	0.02	0.01	0.00	-	-	-	-	-	-	-	-
	県域	報告数	3	-	-	-	-	-	-	-	-	-	-
		定点当たり	0.04	-	-	-	-	-	-	-	-	-	-
ヘルパンギーナ	全国	報告数	2,597	2,139	1,916	1,567	696	400	272	149	243	25	75
		定点当たり	0.83	0.68	0.61	0.50	0.22	0.13	0.09	0.05	0.08	0.01	0.02
	全県	報告数	108	103	91	66	41	26	22	12	14	1	2
		定点当たり	0.47	0.45	0.40	0.29	0.18	0.11	0.10	0.05	0.06	0.00	0.01
	県域	報告数	29	31	30	26	17	10	12	7	6	-	1
		定点当たり	0.38	0.41	0.39	0.34	0.22	0.13	0.16	0.09	0.08	-	0.01
流行性耳下腺炎	全国	報告数	11	19	22	33	17	27	9	12	16	2	-
		定点当たり	0.00	0.01	0.01	0.01	0.01	0.01	0.00	0.00	0.01	0.00	-
	全県	報告数	1	1	1	2	1	3	1	1	1	-	-
		定点当たり	0.00	0.00	0.00	0.01	0.00	0.01	0.00	0.00	0.00	-	-
	県域	報告数	-	-	-	-	1	1	1	1	-	-	-
		定点当たり	-	-	-	-	0.01	0.01	0.01	0.01	-	-	-

表2 報告数・定点当たり報告数、疾病・年齢階級別
(全県及び横浜市・川崎市・相模原市を除く県域) (その4)

2023年30週(07月24日～07月30日)

*表2は、各保健福祉事務所からの最新の報告をもとに作成しているため、国の還元データである表1および表3の数値と一致しないことがあります。

眼科定点		項目	合計	～5か月	～11か月	1歳	2	3	4	5	6	7	8
急性出血性結膜炎	全国	報告数	8	-	-	-	-	-	-	-	-	-	-
		定点当たり	0.01	-	-	-	-	-	-	-	-	-	-
	全県	報告数	1	-	-	-	-	-	-	-	-	-	-
		定点当たり	0.02	-	-	-	-	-	-	-	-	-	-
	県域	報告数	-	-	-	-	-	-	-	-	-	-	-
		定点当たり	-	-	-	-	-	-	-	-	-	-	-
流行性角結膜炎	全国	報告数	350	-	1	10	8	10	8	14	10	4	3
		定点当たり	0.50	-	0.00	0.01	0.01	0.01	0.01	0.02	0.01	0.01	0.00
	全県	報告数	59	-	1	1	-	4	1	3	6	1	1
		定点当たり	1.18	-	0.02	0.02	-	0.08	0.02	0.06	0.12	0.02	0.02
	県域	報告数	15	-	-	-	-	-	-	1	2	1	-
		定点当たり	0.88	-	-	-	-	-	-	0.06	0.12	0.06	-

眼科定点		項目	9	10-14	15-19	20-29	30-39	40-49	50-59	60-69	70歳以上
急性出血性結膜炎	全国	報告数	1	-	-	1	4	1	-	-	1
		定点当たり	0.00	-	-	0.00	0.01	0.00	-	-	0.00
	全県	報告数	-	-	-	-	1	-	-	-	-
		定点当たり	-	-	-	-	0.02	-	-	-	-
	県域	報告数	-	-	-	-	-	-	-	-	-
		定点当たり	-	-	-	-	-	-	-	-	-
流行性角結膜炎	全国	報告数	3	11	7	42	67	49	41	21	41
		定点当たり	0.00	0.02	0.01	0.06	0.10	0.07	0.06	0.03	0.06
	全県	報告数	1	4	-	4	8	8	7	2	7
		定点当たり	0.02	0.08	-	0.08	0.16	0.16	0.14	0.04	0.14
	県域	報告数	-	2	-	1	1	3	2	-	2
		定点当たり	-	0.12	-	0.06	0.06	0.18	0.12	-	0.12

基幹定点(週報)		項目	合計	0歳	1-4	5-9	10-14	15-19	20-24	25-29	30-34	35-39	40-44	
細菌性髄膜炎	全国	報告数	8	1	-	-	1	-	-	-	-	-	1	
		定点当たり	0.02	0.00	-	-	0.00	-	-	-	-	-	-	0.00
	全県	報告数	-	-	-	-	-	-	-	-	-	-	-	-
		定点当たり	-	-	-	-	-	-	-	-	-	-	-	-
	県域	報告数	-	-	-	-	-	-	-	-	-	-	-	-
		定点当たり	-	-	-	-	-	-	-	-	-	-	-	-
無菌性髄膜炎	全国	報告数	20	7	-	1	-	-	-	2	3	2	1	
		定点当たり	0.04	0.01	-	0.00	-	-	-	0.00	0.01	0.00	0.00	
	全県	報告数	2	-	-	-	-	-	-	-	-	-	1	
		定点当たり	0.17	-	-	-	-	-	-	-	-	-	0.08	
	県域	報告数	-	-	-	-	-	-	-	-	-	-	-	
		定点当たり	-	-	-	-	-	-	-	-	-	-	-	
マイコプラズマ肺炎	全国	報告数	17	-	5	3	-	2	-	-	1	-	-	
		定点当たり	0.04	-	0.01	0.01	-	0.00	-	-	0.00	-	-	
	全県	報告数	1	-	-	-	-	1	-	-	-	-	-	
		定点当たり	0.08	-	-	-	-	0.08	-	-	-	-	-	
	県域	報告数	-	-	-	-	-	-	-	-	-	-	-	
		定点当たり	-	-	-	-	-	-	-	-	-	-	-	
クラミジア肺炎 (オウム病を除く)	全国	報告数	-	-	-	-	-	-	-	-	-	-	-	
		定点当たり	-	-	-	-	-	-	-	-	-	-	-	
	全県	報告数	-	-	-	-	-	-	-	-	-	-	-	
		定点当たり	-	-	-	-	-	-	-	-	-	-	-	
	県域	報告数	-	-	-	-	-	-	-	-	-	-	-	
		定点当たり	-	-	-	-	-	-	-	-	-	-	-	
感染性胃腸炎 (ロタウイルス)	全国	報告数	4	-	1	2	-	-	-	-	-	-	-	
		定点当たり	0.01	-	0.00	0.00	-	-	-	-	-	-	-	
	全県	報告数	-	-	-	-	-	-	-	-	-	-	-	
		定点当たり	-	-	-	-	-	-	-	-	-	-	-	
	県域	報告数	-	-	-	-	-	-	-	-	-	-	-	
		定点当たり	-	-	-	-	-	-	-	-	-	-	-	

基幹定点(週報)		項目	45-49	50-54	55-59	60-64	65-69	70歳以上
細菌性髄膜炎	全国	報告数	1	-	1	-	2	1
		定点当たり	0.00	-	0.00	-	0.00	0.00
	全県	報告数	-	-	-	-	-	-
		定点当たり	-	-	-	-	-	-
	県域	報告数	-	-	-	-	-	-
		定点当たり	-	-	-	-	-	-
無菌性髄膜炎	全国	報告数	2	-	-	1	-	1
		定点当たり	0.00	-	-	0.00	-	0.00
	全県	報告数	-	-	-	1	-	-
		定点当たり	-	-	-	0.08	-	-
	県域	報告数	-	-	-	-	-	-
		定点当たり	-	-	-	-	-	-
マイコプラズマ肺炎	全国	報告数	1	-	-	-	1	4
		定点当たり	0.00	-	-	-	0.00	0.01
	全県	報告数	-	-	-	-	-	-
		定点当たり	-	-	-	-	-	-
	県域	報告数	-	-	-	-	-	-
		定点当たり	-	-	-	-	-	-
クラミジア肺炎 (オウム病を除く)	全国	報告数	-	-	-	-	-	-
		定点当たり	-	-	-	-	-	-
	全県	報告数	-	-	-	-	-	-
		定点当たり	-	-	-	-	-	-
	県域	報告数	-	-	-	-	-	-
		定点当たり	-	-	-	-	-	-
感染性胃腸炎 (ロタウイルス)	全国	報告数	-	-	-	-	-	1
		定点当たり	-	-	-	-	-	0.00
	全県	報告数	-	-	-	-	-	-
		定点当たり	-	-	-	-	-	-
	県域	報告数	-	-	-	-	-	-
		定点当たり	-	-	-	-	-	-

表3 5週前～今週の推移 (その1)

(全県及び横浜市・川崎市・相模原市を除く県域)

2023年30週(07月24日～07月30日)

疾病名	項目		5週前	4週前	3週前	2週前	1週前	今週
			25週	26週	27週	28週	29週	30週
			(06月19日～ 06月25日)	(06月26日～ 07月02日)	(07月03日～ 07月09日)	(07月10日～ 07月16日)	(07月17日～ 07月23日)	(07月24日～ 07月30日)
インフルエンザ (高病原性鳥インフル ンザを除く)	全県	報告数	312	257	206	234	193	223
		定点当たり	0.85	0.69	0.56	0.64	0.53	0.61
	県域	報告数	59	77	31	91	51	67
		定点当たり	0.49	0.64	0.26	0.76	0.43	0.56
新型コロナウイルス 感染症	全県	報告数	2,228	2,339	2,709	2,954	3,459	4,371
		定点当たり	6.07	6.30	7.38	8.14	9.50	12.04
	県域	報告数	685	757	902	996	1,204	1,513
		定点当たり	5.71	6.26	7.45	8.30	10.03	12.61
RSウイルス 感染症	全県	報告数	538	543	646	564	427	380
		定点当たり	2.33	2.29	2.78	2.41	1.84	1.65
	県域	報告数	185	165	241	239	191	179
		定点当たり	2.50	2.17	3.17	3.14	2.51	2.36
咽頭結膜熱	全県	報告数	92	89	74	77	68	71
		定点当たり	0.40	0.38	0.32	0.33	0.29	0.31
	県域	報告数	19	22	26	19	15	14
		定点当たり	0.26	0.29	0.34	0.25	0.20	0.18
A群溶血性 レンサ球菌 咽頭炎	全県	報告数	282	281	301	278	233	241
		定点当たり	1.22	1.19	1.30	1.19	1.00	1.05
	県域	報告数	102	111	135	115	91	89
		定点当たり	1.38	1.46	1.78	1.51	1.20	1.17
感染性胃腸炎	全県	報告数	1,089	1,136	866	805	646	711
		定点当たり	4.71	4.79	3.73	3.44	2.78	3.09
	県域	報告数	405	412	315	269	236	275
		定点当たり	5.47	5.42	4.14	3.54	3.11	3.62
水痘	全県	報告数	40	35	20	29	20	24
		定点当たり	0.17	0.15	0.09	0.12	0.09	0.10
	県域	報告数	15	7	6	5	5	12
		定点当たり	0.20	0.09	0.08	0.07	0.07	0.16
手足口病	全県	報告数	127	156	150	158	134	140
		定点当たり	0.55	0.66	0.65	0.68	0.58	0.61
	県域	報告数	32	31	39	26	40	31
		定点当たり	0.43	0.41	0.51	0.34	0.53	0.41
伝染性紅斑	全県	報告数	11	10	4	6	10	5
		定点当たり	0.05	0.04	0.02	0.03	0.04	0.02
	県域	報告数	8	3	1	2	2	1
		定点当たり	0.11	0.04	0.01	0.03	0.03	0.01
突発性発しん	全県	報告数	89	66	52	60	47	44
		定点当たり	0.39	0.28	0.22	0.26	0.20	0.19
	県域	報告数	24	37	21	19	13	12
		定点当たり	0.32	0.49	0.28	0.25	0.17	0.16

表3 5週前～今週の推移 (その2)

(全県及び横浜市・川崎市・相模原市を除く県域)

2023年30週(07月24日～07月30日)

疾病名	項目		5週前	4週前	3週前	2週前	1週前	今週
			25週	26週	27週	28週	29週	30週
			(06月19日～ 06月25日)	(06月26日～ 07月02日)	(07月03日～ 07月09日)	(07月10日～ 07月16日)	(07月17日～ 07月23日)	(07月24日～ 07月30日)
ヘルパンギーナ	全県	報告数	1,424	1,523	1,601	1,432	858	624
		定点当たり	6.16	6.43	6.90	6.12	3.70	2.71
	県域	報告数	590	526	521	464	304	211
		定点当たり	7.97	6.92	6.86	6.11	4.00	2.78
流行性耳下腺炎	全県	報告数	24	24	16	23	8	12
		定点当たり	0.10	0.10	0.07	0.10	0.03	0.05
	県域	報告数	8	7	6	4	3	4
		定点当たり	0.11	0.09	0.08	0.05	0.04	0.05
急性出血性 結膜炎	全県	報告数	-	2	-	-	2	1
		定点当たり	-	0.04	-	-	0.04	0.02
	県域	報告数	-	1	-	-	1	-
		定点当たり	-	0.06	-	-	0.06	-
流行性角結膜炎	全県	報告数	32	44	38	37	36	59
		定点当たり	0.62	0.85	0.78	0.80	0.73	1.18
	県域	報告数	9	8	8	4	6	15
		定点当たり	0.53	0.47	0.47	0.24	0.35	0.88
細菌性髄膜炎	全県	報告数	-	-	-	-	-	-
		定点当たり	-	-	-	-	-	-
	県域	報告数	-	-	-	-	-	-
		定点当たり	-	-	-	-	-	-
無菌性髄膜炎	全県	報告数	4	2	1	1	-	2
		定点当たり	0.33	0.17	0.08	0.10	-	0.17
	県域	報告数	-	1	-	-	-	-
		定点当たり	-	0.20	-	-	-	-
マイコプラズマ 肺炎	全県	報告数	-	2	-	1	-	1
		定点当たり	-	0.17	-	0.10	-	0.08
	県域	報告数	-	1	-	1	-	-
		定点当たり	-	0.20	-	0.20	-	-
クラミジア肺炎 (オウム病を 除く)	全県	報告数	-	-	-	-	-	-
		定点当たり	-	-	-	-	-	-
	県域	報告数	-	-	-	-	-	-
		定点当たり	-	-	-	-	-	-
感染性胃腸炎 (ロタウイルス)	全県	報告数	-	-	-	-	-	-
		定点当たり	-	-	-	-	-	-
	県域	報告数	-	-	-	-	-	-
		定点当たり	-	-	-	-	-	-

全数報告疾病届出数一覧表

(1998年13週までは横浜市・川崎市を除く。1998年14週以降は横浜市・川崎市・相模原市を除く。)

類型別	疾患名	14年	15年	16年	17年	18年	19年	20年	21年	22年	23年	23年	23年	23年	23年	23年	23年累 計	
		累計	累計	累計	累計	累計	累計	累計	累計	累計	25週 6/19~ 6/25	26週 6/26~ 7/2	27週 7/3~ 7/9	28週 7/10~ 7/16	29週 7/17~ 7/23	30週 7/24~ 7/30		
一類感 染症	エボラ出血熱																	
	クリミア・コンゴ出血熱																	
	痘そう																	
	南米出血熱																	
	ベスト																	
	マールブルグ病																	
	ラッサ熱																	
二類感 染症	急性灰白髄炎																	
	結核	625	657	537	504	560	499	353	333	334	8	6	3	2	4	4	147	
	ジフテリア																	
	重症急性呼吸器症候群(病原体がコロナウイルス属 SARSコロナウイルスであるものに限る) 鳥インフルエンザ(H5N1)																	
三類感 染症	コレラ			1														
	細菌性赤痢	5	4	4	8	5	1											
	腸管出血性大腸菌感染症	83	56	128	95	122	49	48	35	51	3	4	8	3	2	2	39	
	腸チフス	1			2	1				1								
	パラチフス	1	1				1											
四類感 染症	E型肝炎	4	5	7	6	16	17	9	15	14	2			2			15	
	ウエストナイル熱																	
	A型肝炎	4	3	8	4	22	10	3	1									
	エキノコックス症									1								
	エムボックス※																	
	黄熱																	
	オウム病									1								
	オムスク出血熱																	
	回帰熱																	
	キャサナル森林病																	
	Q熱																	
	狂犬病																	
	コクシジオイデス症																	
	ジカウイルス感染症																	
	重症熱性血小板減少症候群																	
	腎症候性出血熱																	
	西部ウマ脳炎																	
	ダニ媒介脳炎																	
	炭疽																	
	チクングニア熱																	
	つつが虫病	12	11	14	16	13	17	26	16	22								1
	デング熱	6	12	5	8	4	7	1		2							1	1
	東部ウマ脳炎																	
	鳥インフルエンザ(H5N1を除く)																	
	ニパウイルス感染症																	
	日本紅斑熱										1							
	日本脳炎																	
	ハンタウイルス肺症候群																	
	Bウイルス病																	
	鼻疽																	
	ブルセラ症																	
	ベネズエラウマ脳炎																	
	ヘンドラウイルス感染症																	
	発しんチフス																	
ポツリヌス症																		
マラリア	3		3															
野兔病																		
ライム病	1																	
リッサウイルス感染症																		
リフトバレー熱																		
類鼻疽																		
レジオネラ症	60	54	42	37	39	51	41	39	44	3	2		1				21	
レプトスピラ症		1																
ロッキー山紅斑熱																		
五類感 染症	アメーバ赤痢	23	26	23	20	23	16	17	19	13	1			1			9	
	ウイルス性肝炎(E型肝炎及びA型肝炎を除く)	4	1	4	8	4	4	1	2	3								
	カルバペネム耐性腸内細菌目細菌感染症※	7	32	26	42	83	62	39	31	26	1	1					2	21
	急性弛緩性麻痺						2			1								
	急性脳炎(ウエストナイル脳炎、西部ウマ脳炎、ダ ニ媒介脳炎、東部ウマ脳炎、日本脳炎、ベネズエラ ウマ脳炎及びリフトバレー熱を除く)	2	7	19	4	2	12	5	2	8					1			7
	クリプトスポリジウム症																	
	クロイツフェルトヤコブ病	2	4	1	11	4	2	3	1	4								1
	劇症型溶血性レンサ球菌感染症	5	10	23	12	21	23	21	15	24		1	1	1				9
	後天性免疫不全症候群	9	12	13	19	17	20	9	17	9				1				7
	ジアルジア症	1		1	1	4	3	1	1									
	侵襲性インフルエンザ菌感染症	4	6	4	11	12	15	11	4	7	1		1	3			2	13
	侵襲性髄膜炎菌感染症	2	1	1	2		3											
	侵襲性肺炎球菌感染症	31	53	65	56	59	70	33	29	27	3		2		1	1		25
	水痘(入院例)	2	4	4	3	16	20	13	8	10					1			9
	先天性風しん症候群																	
	梅毒	24	40	81	97	114	80	54	107	190	3	7	5	5	3	1		146
	播種性クリプトコックス症		3	2	5	3	6	2	3	3							1	3
	破傷風	2	1	8		3	3		1	1								1
	バンコマイシン耐性黄色ブドウ球菌感染症																	
	バンコマイシン耐性腸球菌感染症	4	9	5	3		1	1	1									1
	百日咳					311	180	36	10	7				2				17
	風しん	13	4	3	1	111	86	2		1								
	麻しん	22	5	4	1		39	1										
	薬剤耐性アシネトバクター感染症	1		2	1	2												

※令和5年5月26日よりサル痘はエムボックスに、カルバペネム耐性腸内細菌科細菌目細菌感染症はカルバペネム耐性腸内細菌目細菌感染症に名称が変更になっています