



今週の注目感染症 ～パラチフス～

パラチフスA菌の感染によって起こる全身性疾患です。南アジアや東南アジアで罹患率が高く、日本での報告の多くが流行地域への渡航者による輸入事例です。39°Cから40°Cの発熱、比較的徐脈、バラ疹、脾腫、チフス性顔貌と呼ばれる無欲状顔貌、下痢または便秘等の症状を呈します。重症時には意識障害、難聴などが見られることもあります。治療には抗菌薬を使用します。現在、パラチフスに対するワクチンはありません。

流行地域では、生水、氷、生肉、生野菜等に注意しましょう。

～新型コロナウイルス感染症 (COVID-19)～

令和5年5月8日、新型コロナウイルス感染症の感染症法の位置づけが5類感染症定点把握対象疾患に移行しました。一定の基準により選定された定点医療機関から、新型コロナウイルス感染症以外の定点把握対象疾患と同様に、毎週患者数が報告されます。2023年第24週の神奈川県における定点当たり報告数は5.91で前週5.03に比べ増加しています。

新型コロナウイルス感染症の定点医療機関からの報告数・定点当たり報告数について、くわしくは[表1 \(保健所別\)](#)、[表2 \(年齢階級別\)](#)、[表3 \(5週前～今週の推移\)](#)をご覧ください。

今週の全数把握対象疾患

(当該週の国による集計及び各保健福祉事務所からの報告をもとに期日を決めて集計しているため、集計数が前後することがあります。)

分類	対象疾患	内訳				神奈川県 (今週)	神奈川県 (2023年累計)
		県域	横浜市	川崎市	相模原市		
二類	結核	3	6	8	1	18	390
三類	腸管出血性大腸菌感染症	3	6	1		10	108
	パラチフス		1			1	1
四類	E型肝炎			1		1	40
	レジオネラ症	2	1	1		4	52
五類	アメーバ赤痢		1			1	24
	カルバペネム耐性腸内細菌目細菌感染症	2	1	1		4	51
	急性脳炎			1		1	15
	後天性免疫不全症候群 (HIV感染症を含む)	1				1	23
	侵襲性インフルエンザ菌感染症			1		1	16
	侵襲性肺炎球菌感染症	1		1		2	56
	水痘 (入院例)		1			1	24
	梅毒	1	7	3		11	318
	百日咳	1				1	24

令和5年5月26日より、カルバペネム耐性腸内細菌科細菌感染症はカルバペネム耐性腸内細菌目細菌感染症に名称が変更になっています。

全数把握対象疾患情報

- 結核18例：年齢群は10歳代1例、20歳代5例、40歳代2例、50歳代3例、70歳代1例、80歳代4例、90歳以上2例、病型は肺結核8例、リンパ節結核1例、結核性リンパ節炎1例、結核性胸膜炎1例、腸結核及び腹膜結核1例、肺結核及びその他の結核2例、無症状病原体保有者4例
- 腸管出血性大腸菌感染症10例：年齢群は10歳代2例、20歳代2例、30歳代1例、40歳代1例、60歳代1例、80歳代2例、90歳以上1例、血清型・毒素型は、O26・VT1 1例、O103・VT1 2例、O157・VT2 2例、O157・VT1VT2 2例、O157・VT不明1例、O不明・VT1 1例、O不明・VT2 1例、推定感染経路は経口感染7例、接触感染1例、不明2例、推定感染地域は神奈川県5例、国外3例 (ギリシャ又はトルコ1例、大韓民国2例)、不明2例
- パラチフス1例：年齢群は30歳代、推定感染経路は経口感染、推定感染地域は国外 (インド)
- E型肝炎1例：年齢群は10歳代、感染経路は不明、推定感染地域は日本国内都道府県不明
- レジオネラ症4例：年齢群は70歳代1例、80歳代3例、病型は肺炎型3例、ポンティアック熱型1例、推定感染経路は水系感染1例、不明3例、推定感染地域は神奈川県2例、不明2例
- アメーバ赤痢1例：年齢群は50歳代、病型は腸管アメーバ症、感染経路は不明、推定感染地域は神奈川県
- カルバペネム耐性腸内細菌目細菌感染症4例：年齢群は40歳代1例、50歳代1例、60歳代1例、80歳代1例、菌種は *Klebsiella aerogenes* 2例、*Enterobacter cloacae* complex 1例、*Providencia rettgeri* 1例、推定感染経路は以前からの保菌2例、院内感染1例、医療器具関連感染1例、推定感染地域は神奈川県4例
- 急性脳炎1例：年齢群は10歳未満、病原体は不明、推定感染経路は飛沫・飛沫核感染、推定感染地域は神奈川県
- 後天性免疫不全症候群 (HIV感染症を含む) 1例：年齢群は40歳代、病名はその他、推定感染経路は性的接触、推定感染地域は国内
- 侵襲性インフルエンザ菌感染症1例：年齢群は40歳代、感染経路は不明、推定感染地域は日本国内都道府県不明、ワクチン接種歴は不明
- 侵襲性肺炎球菌感染症2例：年齢群は10歳未満1例、40歳代1例、推定感染経路は飛沫感染1例、その他1例、推定感染地域は神奈川県2例、ワクチン接種歴は有り1例 (3回接種)、不明1例
- 水痘 (入院例) 1例：年齢群は70歳代、臨床診断例、感染経路は不明、推定感染地域は神奈川県、ワクチン接種歴は不明
- 梅毒11例：年齢群は10歳代1例、20歳代4例、30歳代2例、40歳代3例、50歳代1例、病型は早期顕性梅毒Ⅰ期4例、早期顕性梅毒Ⅱ期6例、無症状病原体保有者1例、推定感染経路は性的接触10例、不明1例、推定感染地域は神奈川県7例、東京都1例、日本国内都道府県不明2例、不明1例
- 百日咳1例：年齢群は10歳未満、推定感染経路は家族内感染、推定感染地域は日本国内都道府県不明、ワクチン接種歴は有り (4回接種)

今週の定点把握対象疾患

- 感染性胃腸炎の定点当たり報告数が、平塚保健福祉事務所秦野センターで16.33 (前週21.50) となり、警報レベル (20) を下回りました。
- ヘルパンギーナの定点当たり報告数が平塚保健福祉事務所等で4.57 (前週6.29) となり、警報レベル (6) を下回りました。
- 厚木保健福祉事務所等で10.05 (前週8.67) となり、警報レベル (6) を超えています。川崎市6.95、茅ヶ崎市16.43、平塚保健福祉事務所秦野センター6.67、小田原保健福祉事務所7.00、厚木保健福祉事務所大和センター7.63で警報レベル (6) を超えました。

神奈川県感染症情報センター

神奈川県衛生研究所 企画情報部 衛生情報課

TEL:0467-83-4400(代表)

FAX:0467-89-5211(企画情報部)

* 県域とは、神奈川県内の市町村のうち横浜市、川崎市、相模原市を除いた地域です

感染症発生動向調査事業は「感染症の予防及び感染症の患者に対する医療に関する法律」によって行われています。

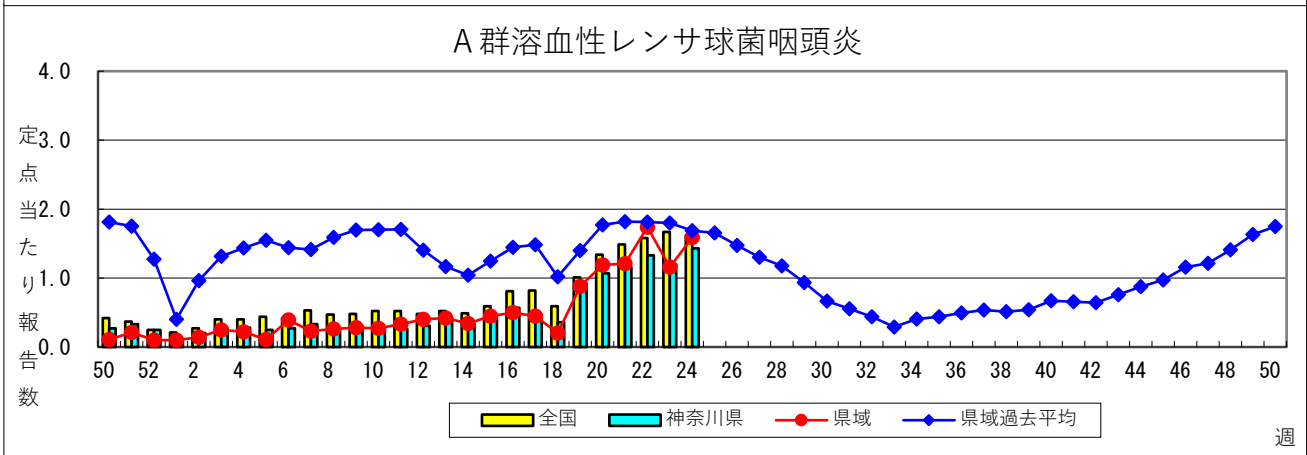
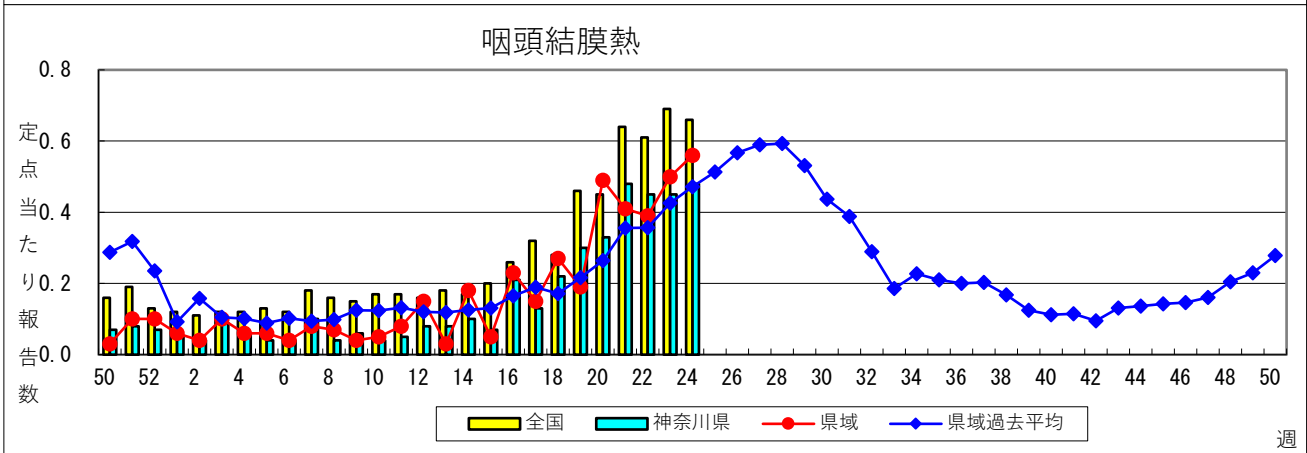
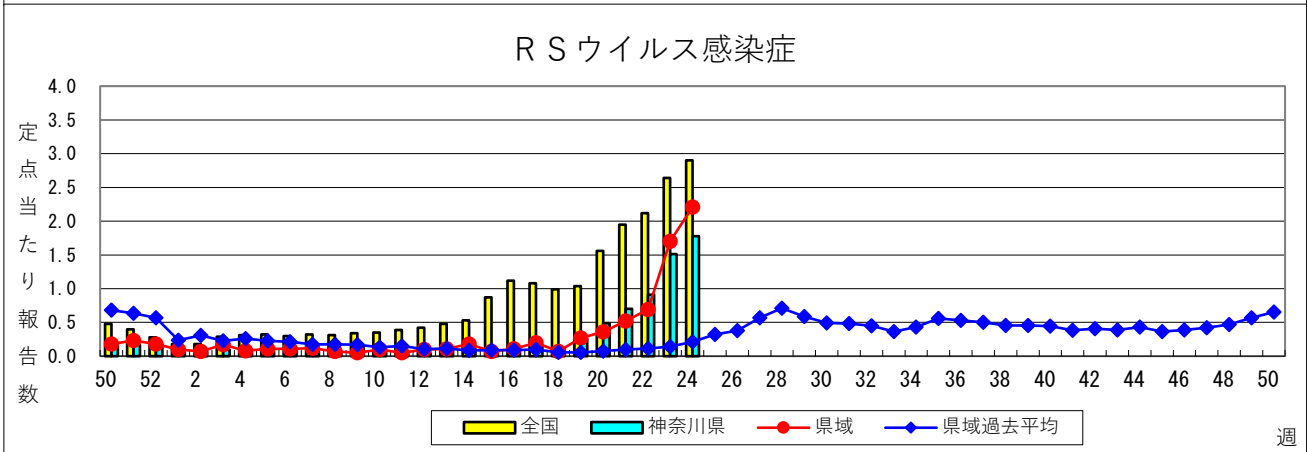
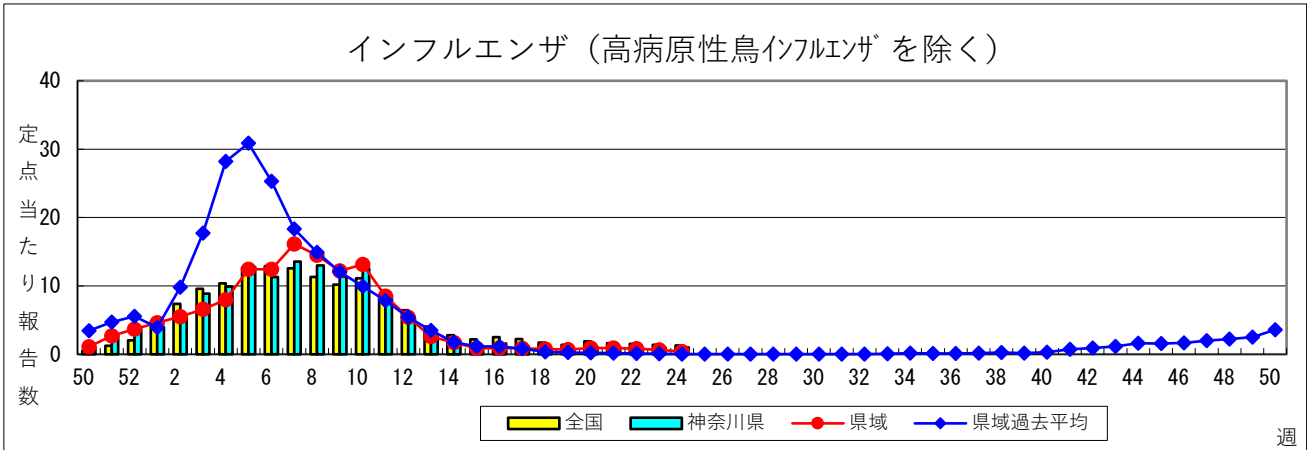
感染症発生動向調査：週報対象疾患の時系列グラフ

※疾患名の括弧書きは、一般名称であり、正式名称ではありません。

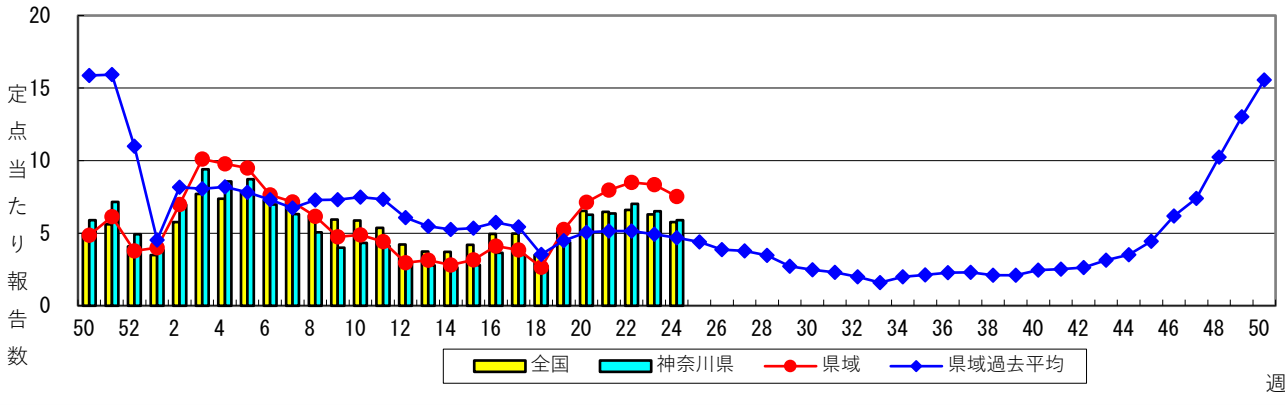
※神奈川県 & 県域（横浜市・川崎市・相模原市を除く）のデータです。

2023年24週

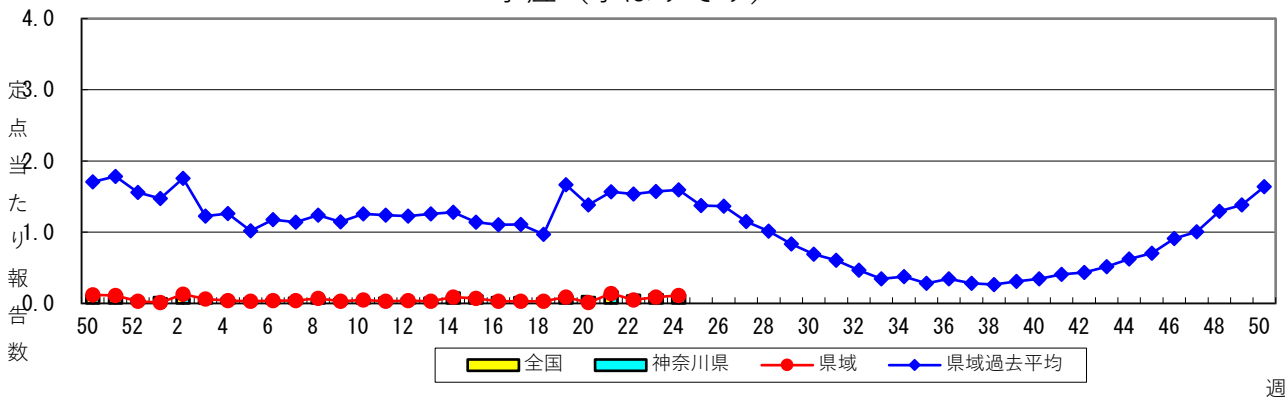
(06月12日～06月18日)



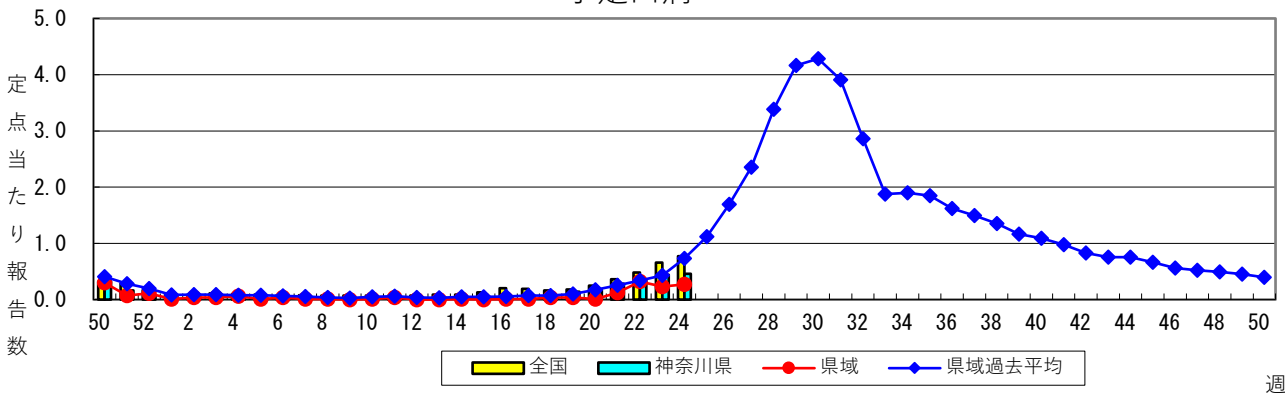
感染性胃腸炎



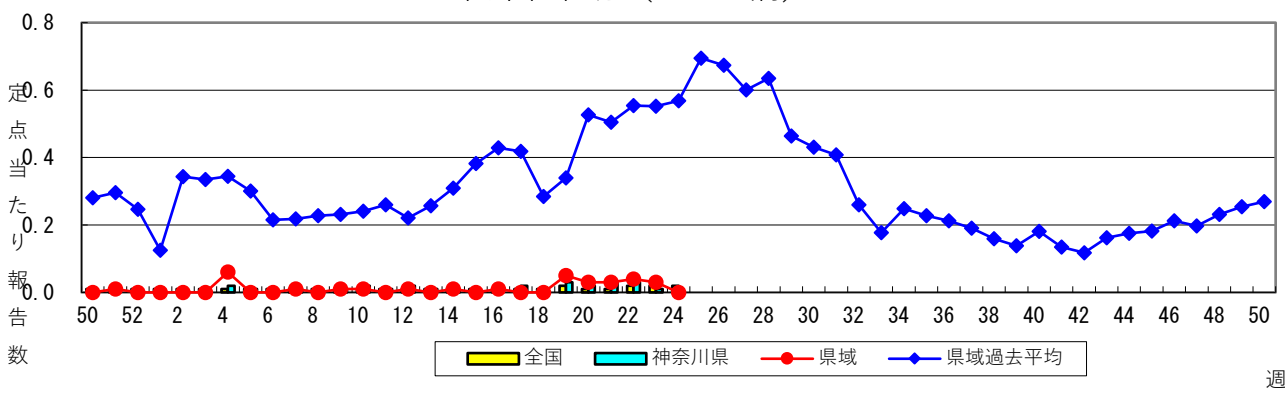
水痘（水ぼうそう）



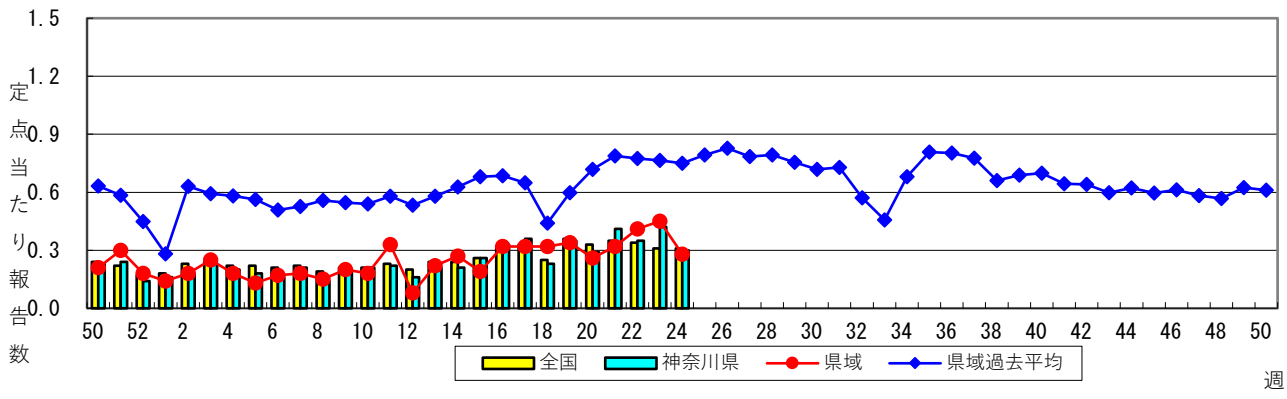
手足口病



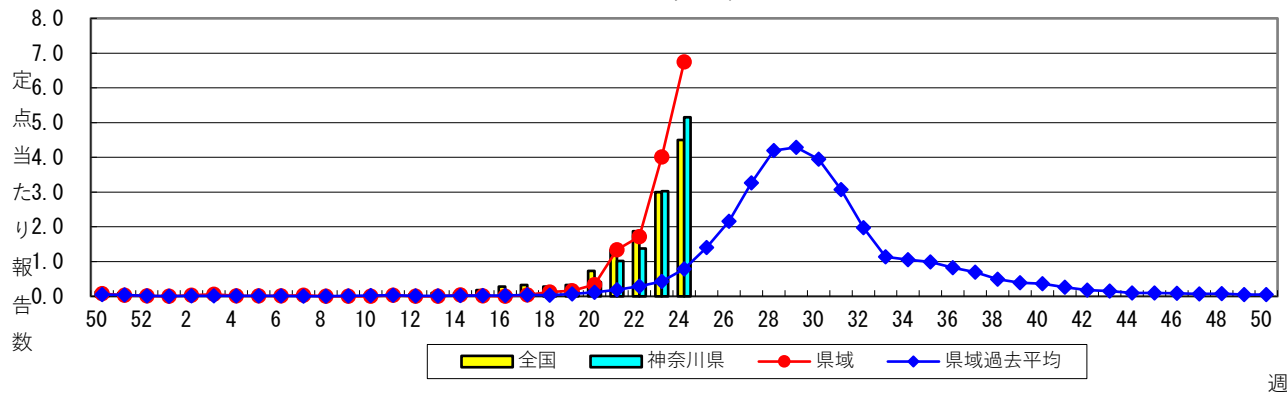
伝染性紅斑（リンゴ病）



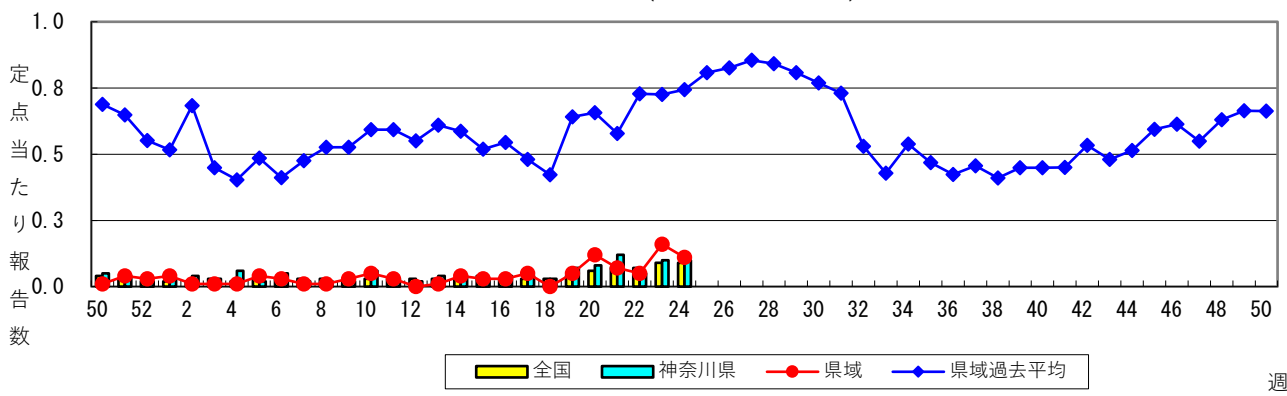
突発性発しん



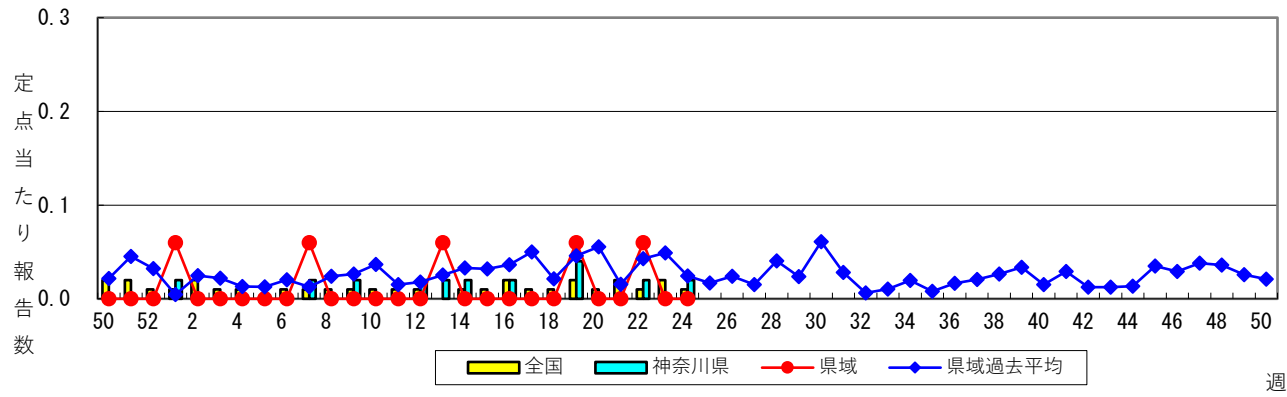
ヘルパンギーナ



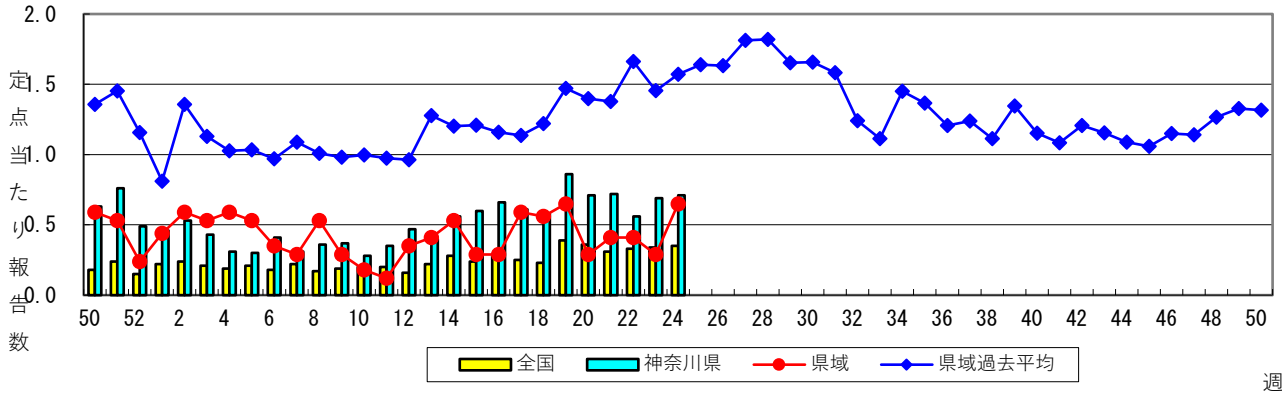
流行性耳下腺炎（おたふくかぜ）



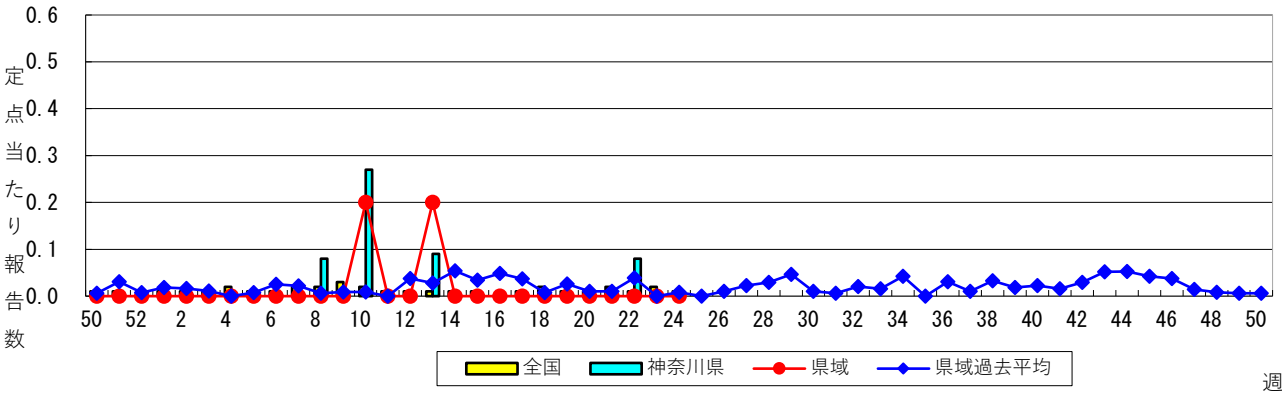
急性出血性結膜炎



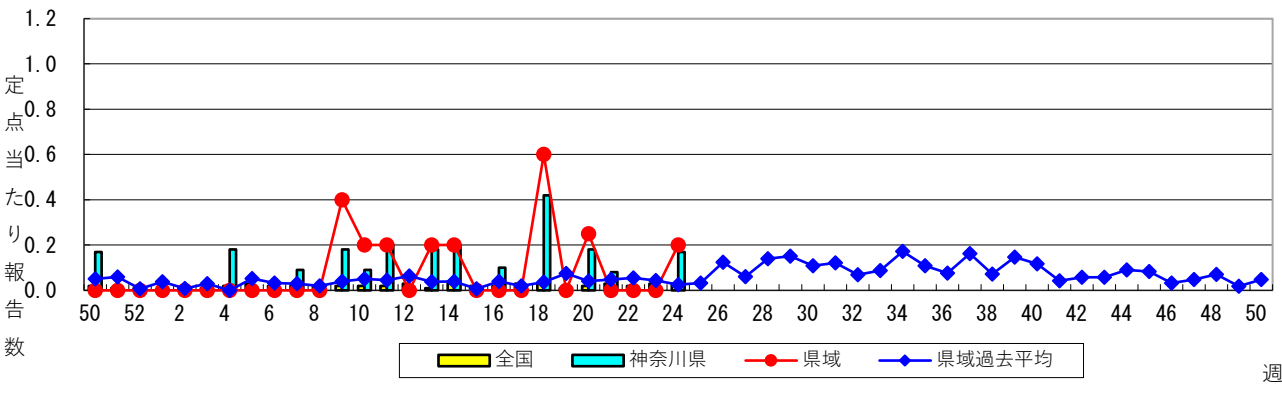
流行性角結膜炎



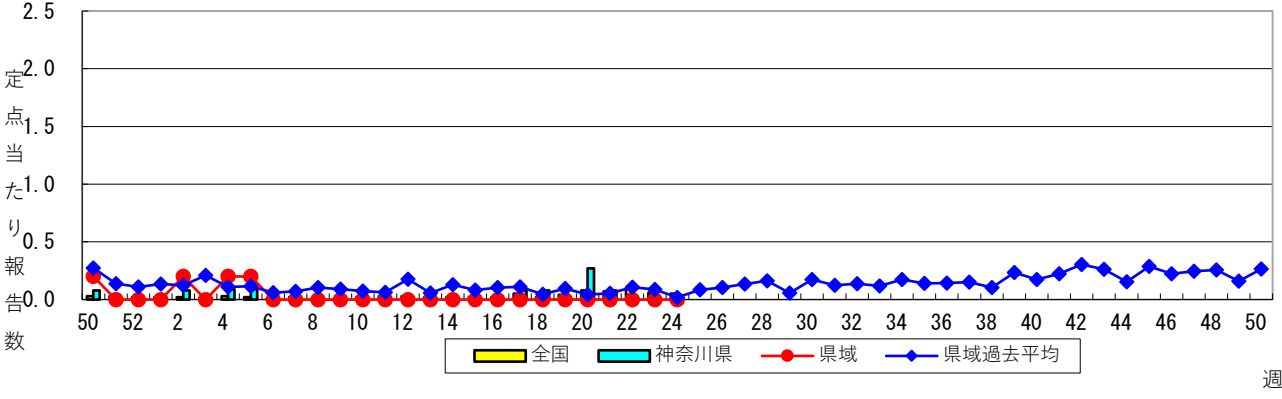
細菌性髄膜炎



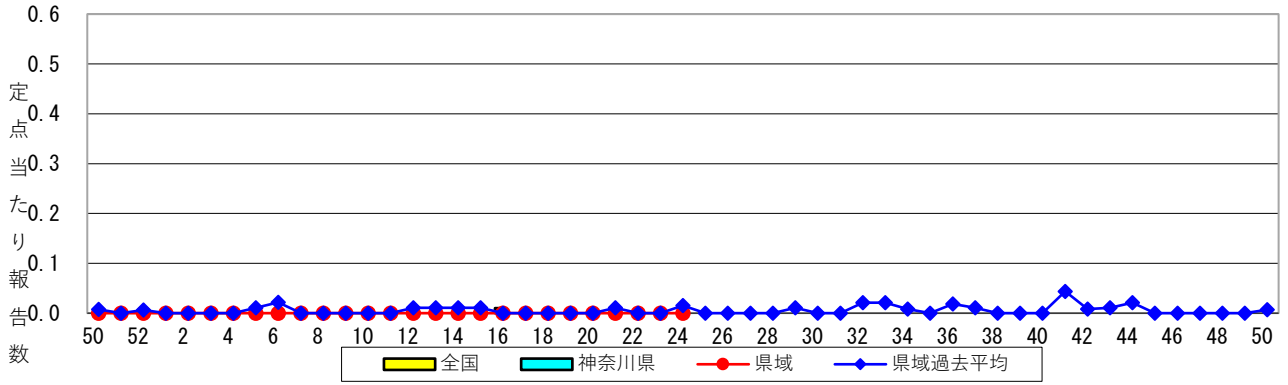
無菌性髄膜炎



マイコプラズマ肺炎



クラミジア肺炎（オウム病を除く）



感染性胃腸炎（ロタウイルス）

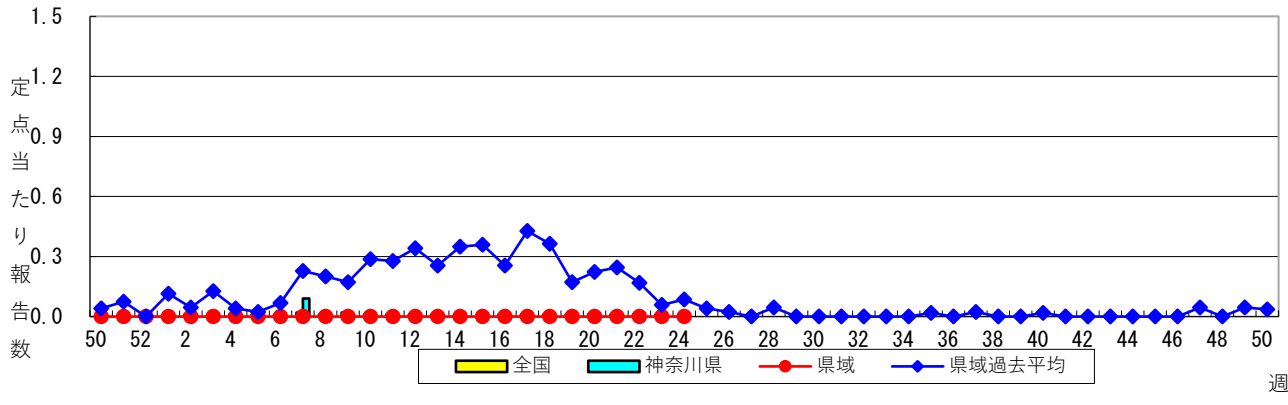


表1 報告数・定点当たり報告数 疾病、政令市・保健所別 (その1)

2023年24週(06月12日～06月18日)

神奈川県	インフルエンザ (高病原性鳥インフルエンザを除く)		新型コロナウイルス 感染症		RSウイルス感染症		咽頭結膜熱		A群溶血性レンサ球菌 咽頭炎	
	報告数	定点当たり	報告数	定点当たり	報告数	定点当たり	報告数	定点当たり	報告数	定点当たり
全県	362	1.00	2,146	5.91	410	1.78	110	0.48	328	1.43
横浜市	184	1.28	846	5.88	133	1.51	44	0.50	79	0.90
川崎市	121	1.98	431	7.07	65	1.76	19	0.51	108	2.92
相模原市	8	0.21	173	4.55	46	1.53	5	0.17	22	0.73
県域 <small>(横浜、川崎、相模原を除く)</small>	49	0.41	696	5.80	166	2.21	42	0.56	119	1.59
横須賀市	7	0.50	95	6.79	9	1.00	5	0.56	13	1.44
藤沢市	2	0.13	89	5.56	4	0.40	3	0.30	15	1.50
茅ヶ崎市	3	0.27	66	6.00	13	1.86	5	0.71	17	2.43
平塚	2	0.18	75	6.82	10	1.43	3	0.43	8	1.14
平塚 秦野センター	1	0.10	31	3.10	11	1.83	4	0.67	20	3.33
鎌倉	6	0.67	54	6.00	7	1.40	-	-	3	0.60
鎌倉 三崎センター	2	0.67	40	13.33	1	0.50	1	0.50	2	1.00
小田原	-	-	54	5.40	5	0.83	-	-	3	0.50
小田原 足柄上センター	3	0.60	15	3.00	-	-	-	-	-	-
厚木	15	0.79	137	7.21	98	8.17	20	1.67	31	2.58
厚木 大和センター	8	0.67	40	3.33	8	1.00	1	0.13	7	0.88

神奈川県	感染性胃腸炎		水痘		手足口病		伝染性紅斑		突発性発しん	
	報告数	定点当たり	報告数	定点当たり	報告数	定点当たり	報告数	定点当たり	報告数	定点当たり
全県	1,354	5.89	28	0.12	106	0.46	1	0.00	70	0.30
横浜市	348	3.95	9	0.10	56	0.64	1	0.01	34	0.39
川崎市	229	6.19	6	0.16	21	0.57	-	-	11	0.30
相模原市	213	7.10	5	0.17	9	0.30	-	-	4	0.13
県域 <small>(横浜、川崎、相模原を除く)</small>	564	7.52	8	0.11	20	0.27	-	-	21	0.28
横須賀市	62	6.89	2	0.22	2	0.22	-	-	2	0.22
藤沢市	62	6.20	1	0.10	-	-	-	-	2	0.20
茅ヶ崎市	37	5.29	-	-	4	0.57	-	-	5	0.71
平塚	40	5.71	-	-	2	0.29	-	-	4	0.57
平塚 秦野センター	98	16.33	-	-	2	0.33	-	-	-	-
鎌倉	41	8.20	2	0.40	1	0.20	-	-	2	0.40
鎌倉 三崎センター	3	1.50	1	0.50	-	-	-	-	-	-
小田原	18	3.00	1	0.17	-	-	-	-	1	0.17
小田原 足柄上センター	-	-	-	-	-	-	-	-	-	-
厚木	157	13.08	1	0.08	6	0.50	-	-	5	0.42
厚木 大和センター	46	5.75	-	-	3	0.38	-	-	-	-

神奈川県	ヘルパンギーナ		流行性耳下腺炎		急性出血性結膜炎		流行性角結膜炎		細菌性髄膜炎	
	報告数	定点当たり	報告数	定点当たり	報告数	定点当たり	報告数	定点当たり	報告数	定点当たり
全県	1,185	5.15	22	0.10	1	0.02	35	0.71	-	-
横浜市	322	3.66	6	0.07	-	-	8	0.42	-	-
川崎市	257	6.95	5	0.14	-	-	10	1.11	-	-
相模原市	100	3.33	3	0.10	1	0.25	6	1.50	-	-
県域 <small>(横浜、川崎、相模原を除く)</small>	506	6.75	8	0.11	-	-	11	0.65	-	-
横須賀市	39	4.33	-	-	-	-	5	2.50	-	-
藤沢市	31	3.10	-	-	-	-	1	0.33	-	-
茅ヶ崎市	115	16.43	1	0.14	-	-	-	-
平塚	32	4.57	1	0.14	-	-	-	-	-	-
平塚 秦野センター	40	6.67	1	0.17	-	-	-	-
鎌倉	15	3.00	1	0.20	-	-	-	-
鎌倉 三崎センター	1	0.50	-	-
小田原	42	7.00	1	0.17	-	-	-	-
小田原 足柄上センター	4	1.33	-	-	-	-
厚木	126	10.50	2	0.17	-	-	5	1.67	-	-
厚木 大和センター	61	7.63	1	0.13	-	-	-	-

表2 報告数・定点当たり報告数、疾病・年齢階級別
(全県及び横浜市・川崎市・相模原市を除く県域) (その1)

2023年24週(06月12日～06月18日)

*表2は、各保健福祉事務所からの最新の報告をもとに作成しているため、国の還元データである表1および表3の数値と一致しないことがあります。

インフルエンザ/ COVID-19定点		項目	合計	～5か月	～11か月	1歳	2	3	4	5	6	7	8
インフルエンザ (高病原性鳥インフル エンザを除く)	全国	報告数	6,344	20	38	150	181	261	337	437	570	548	474
		定点当たり	1.29	0.00	0.01	0.03	0.04	0.05	0.07	0.09	0.12	0.11	0.10
	全県	報告数	362	-	-	5	4	12	11	13	23	35	35
		定点当たり	1.00	-	-	0.01	0.01	0.03	0.03	0.04	0.06	0.10	0.10
県域	報告数	49	-	-	2	-	2	2	-	4	4	3	
	定点当たり	0.41	-	-	0.02	-	0.02	0.02	-	0.03	0.03	0.02	
新型コロナウイルス 感染症	全国	報告数	27,614	204	338	463	310	277	259	285	346	426	496
		※ 定点当たり	5.60	0.04	0.07	0.09	0.06	0.06	0.05	0.06	0.07	0.09	0.10
	全県	報告数	2,146	9	20	28	18	18	14	17	19	20	31
		定点当たり	5.91	0.02	0.06	0.08	0.05	0.05	0.04	0.05	0.05	0.06	0.09
県域	報告数	696	4	10	8	4	10	7	2	11	6	13	
	定点当たり	5.80	0.03	0.08	0.07	0.03	0.08	0.06	0.02	0.09	0.05	0.11	

インフルエンザ/ COVID-19定点		項目	9	10-14	15-19	20-29	30-39	40-49	50-59	60-69	70-79	80歳以上
インフルエンザ (高病原性鳥インフル エンザを除く)	全国	報告数	426	1,345	563	170	252	277	139	81	42	33
		定点当たり	0.09	0.27	0.11	0.03	0.05	0.06	0.03	0.02	0.01	0.01
	全県	報告数	25	79	48	14	15	24	14	3	-	2
		定点当たり	0.07	0.22	0.13	0.04	0.04	0.07	0.04	0.01	-	0.01
県域	報告数	4	10	9	3	1	2	1	2	-	-	
	定点当たり	0.03	0.08	0.08	0.02	0.01	0.02	0.01	0.02	-	-	
新型コロナウイルス 感染症	全国	報告数	488	3,335	2,552	2,979	2,697	3,232	3,332	2,133	1,825	1,637
		※ 定点当たり	0.10	0.68	0.52	0.60	0.55	0.66	0.68	0.43	0.37	0.33
	全県	報告数	27	256	215	288	200	282	291	167	133	93
		定点当たり	0.07	0.71	0.59	0.79	0.55	0.78	0.80	0.46	0.37	0.26
県域	報告数	9	79	69	77	64	76	97	58	47	45	
	定点当たり	0.08	0.66	0.57	0.64	0.53	0.63	0.81	0.48	0.39	0.38	

※新型コロナウイルス感染症の全国の数値は毎週金曜日に厚生労働省から公表されますので、厚生労働省からの公表後に表に反映します。

表2 報告数・定点当たり報告数、疾病・年齢階級別
(全県及び横浜市・川崎市・相模原市を除く県域) (その2)

2023年24週(06月12日～06月18日)

*表2は、各保健福祉事務所からの最新の報告をもとに作成しているため、国の還元データである表1および表3の数値と一致しないことがあります。

小児科定点	項目	合計	～5か月	～11か月	1歳	
RSウイルス感染症	全国	報告数	9,093	983	1,404	2,780
		定点当たり	2.90	0.31	0.45	0.89
	全県	報告数	410	31	74	125
		定点当たり	1.78	0.13	0.32	0.54
	県域	報告数	166	9	15	43
		定点当たり	2.21	0.12	0.20	0.57
咽頭結膜熱	全国	報告数	2,082	21	155	714
		定点当たり	0.66	0.01	0.05	0.23
	全県	報告数	110	-	7	37
		定点当たり	0.48	-	0.03	0.16
	県域	報告数	42	-	3	12
		定点当たり	0.56	-	0.04	0.16
A群溶血性レンサ球菌咽頭炎	全国	報告数	5,083	5	38	185
		定点当たり	1.62	0.00	0.01	0.06
	全県	報告数	328	-	-	8
		定点当たり	1.43	-	-	0.03
	県域	報告数	119	-	-	3
		定点当たり	1.59	-	-	0.04
感染性胃腸炎	全国	報告数	18,121	157	977	2,302
		定点当たり	5.77	0.05	0.31	0.73
	全県	報告数	1,354	8	61	145
		定点当たり	5.89	0.03	0.27	0.63
	県域	報告数	564	4	18	51
		定点当たり	7.52	0.05	0.24	0.68
水痘	全国	報告数	401	5	12	28
		定点当たり	0.13	0.00	0.00	0.01
	全県	報告数	28	-	1	1
		定点当たり	0.12	-	0.00	0.00
	県域	報告数	8	-	-	-
		定点当たり	0.11	-	-	-
手足口病	全国	報告数	2,412	22	152	616
		定点当たり	0.77	0.01	0.05	0.20
	全県	報告数	106	1	6	27
		定点当たり	0.46	0.00	0.03	0.12
	県域	報告数	20	-	-	6
		定点当たり	0.27	-	-	0.08
伝染性紅斑	全国	報告数	53	-	1	10
		定点当たり	0.02	-	0.00	0.00
	全県	報告数	1	-	-	-
		定点当たり	0.00	-	-	-
	県域	報告数	-	-	-	-
		定点当たり	-	-	-	-
突発性発しん	全国	報告数	982	20	225	543
		定点当たり	0.31	0.01	0.07	0.17
	全県	報告数	70	2	12	40
		定点当たり	0.30	0.01	0.05	0.17
	県域	報告数	21	-	3	11
		定点当たり	0.28	-	0.04	0.15
ヘルパンギーナ	全国	報告数	14,112	62	809	2,832
		定点当たり	4.50	0.02	0.26	0.90
	全県	報告数	1,185	3	73	200
		定点当たり	5.15	0.01	0.32	0.87
	県域	報告数	506	-	27	80
		定点当たり	6.75	-	0.36	1.07
流行性耳下腺炎	全国	報告数	281	-	6	18
		定点当たり	0.09	-	0.00	0.01
	全県	報告数	22	-	-	-
		定点当たり	0.10	-	-	-
	県域	報告数	8	-	-	-
		定点当たり	0.11	-	-	-

表2 報告数・定点当たり報告数、疾病・年齢階級別
(全県及び横浜市・川崎市・相模原市を除く県域) (その3)

2023年24週(06月12日～06月18日)

*表2は、各保健福祉事務所からの最新の報告をもとに作成しているため、国の選元データである表1および表3の数値と一致しないことがあります。

小児科定点	項目	2	3	4	5	6	7	8	9	10-14	15-19	20歳以上	
RSウイルス感染症	全国	報告数	1,737	1,063	638	297	77	36	24	18	16	3	17
		定点当たり	0.55	0.34	0.20	0.09	0.02	0.01	0.01	0.01	0.01	0.00	0.01
	全県	報告数	83	49	35	7	3	-	1	2	-	-	-
		定点当たり	0.36	0.21	0.15	0.03	0.01	-	0.00	0.01	-	-	-
	県域	報告数	45	30	18	4	2	-	-	-	-	-	-
		定点当たり	0.60	0.40	0.24	0.05	0.03	-	-	-	-	-	-
咽頭結膜熱	全国	報告数	343	292	218	146	79	42	25	13	14	3	17
		定点当たり	0.11	0.09	0.07	0.05	0.03	0.01	0.01	0.00	0.00	0.00	0.01
	全県	報告数	12	23	10	10	3	3	3	-	-	-	2
		定点当たり	0.05	0.10	0.04	0.04	0.01	0.01	0.01	-	-	-	0.01
	県域	報告数	6	9	5	5	2	-	-	-	-	-	-
		定点当たり	0.08	0.12	0.07	0.07	0.03	-	-	-	-	-	-
A群溶血性レンサ球菌咽頭炎	全国	報告数	339	501	731	771	635	514	368	260	501	55	180
		定点当たり	0.11	0.16	0.23	0.25	0.20	0.16	0.12	0.08	0.16	0.02	0.06
	全県	報告数	13	40	40	57	46	45	25	18	24	1	11
		定点当たり	0.06	0.17	0.17	0.25	0.20	0.20	0.11	0.08	0.10	0.00	0.05
	県域	報告数	4	10	11	23	20	17	12	7	11	-	1
		定点当たり	0.05	0.13	0.15	0.31	0.27	0.23	0.16	0.09	0.15	-	0.01
感染性胃腸炎	全国	報告数	1,955	2,039	2,188	1,994	1,459	1,146	870	683	1,309	221	821
		定点当たり	0.62	0.65	0.70	0.64	0.46	0.37	0.28	0.22	0.42	0.07	0.26
	全県	報告数	129	135	198	170	123	106	88	54	64	9	64
		定点当たり	0.56	0.59	0.86	0.74	0.53	0.46	0.38	0.23	0.28	0.04	0.28
	県域	報告数	49	69	88	72	50	54	30	32	29	6	12
		定点当たり	0.65	0.92	1.17	0.96	0.67	0.72	0.40	0.43	0.39	0.08	0.16
水痘	全国	報告数	15	20	24	49	36	48	41	41	71	5	6
		定点当たり	0.00	0.01	0.01	0.02	0.01	0.02	0.01	0.01	0.02	0.00	0.00
	全県	報告数	-	1	-	7	5	3	3	4	3	-	-
		定点当たり	-	0.00	-	0.03	0.02	0.01	0.01	0.02	0.01	-	-
	県域	報告数	-	-	-	-	2	1	1	2	2	-	-
		定点当たり	-	-	-	-	0.03	0.01	0.01	0.03	0.03	-	-
手足口病	全国	報告数	499	413	306	201	91	40	26	13	29	-	4
		定点当たり	0.16	0.13	0.10	0.06	0.03	0.01	0.01	0.00	0.01	-	0.00
	全県	報告数	23	17	14	10	5	1	1	-	1	-	-
		定点当たり	0.10	0.07	0.06	0.04	0.02	0.00	0.00	-	0.00	-	-
	県域	報告数	3	3	2	4	2	-	-	-	-	-	-
		定点当たり	0.04	0.04	0.03	0.05	0.03	-	-	-	-	-	-
伝染性紅斑	全国	報告数	7	8	6	7	2	1	3	-	7	-	1
		定点当たり	0.00	0.00	0.00	0.00	0.00	0.00	0.00	-	0.00	-	0.00
	全県	報告数	-	-	-	1	-	-	-	-	-	-	-
		定点当たり	-	-	-	0.00	-	-	-	-	-	-	-
	県域	報告数	-	-	-	-	-	-	-	-	-	-	-
		定点当たり	-	-	-	-	-	-	-	-	-	-	-
突発性発しん	全国	報告数	130	33	19	9	2	-	-	-	1	-	-
		定点当たり	0.04	0.01	0.01	0.00	0.00	-	-	-	0.00	-	-
	全県	報告数	12	-	2	2	-	-	-	-	-	-	-
		定点当たり	0.05	-	0.01	0.01	-	-	-	-	-	-	-
	県域	報告数	6	-	1	-	-	-	-	-	-	-	-
		定点当たり	0.08	-	0.01	-	-	-	-	-	-	-	-
ヘルパンギーナ	全国	報告数	2,814	2,484	2,155	1,530	685	343	158	94	95	11	40
		定点当たり	0.90	0.79	0.69	0.49	0.22	0.11	0.05	0.03	0.03	0.00	0.01
	全県	報告数	179	222	200	149	75	41	18	12	7	-	6
		定点当たり	0.78	0.97	0.87	0.65	0.33	0.18	0.08	0.05	0.03	-	0.03
	県域	報告数	63	103	91	70	38	15	8	3	2	-	6
		定点当たり	0.84	1.37	1.21	0.93	0.51	0.20	0.11	0.04	0.03	-	0.08
流行性耳下腺炎	全国	報告数	26	30	33	36	34	33	16	22	24	2	1
		定点当たり	0.01	0.01	0.01	0.01	0.01	0.01	0.01	0.01	0.01	0.00	0.00
	全県	報告数	2	4	2	2	6	1	2	2	1	-	-
		定点当たり	0.01	0.02	0.01	0.01	0.03	0.00	0.01	0.01	0.00	-	-
	県域	報告数	1	2	1	1	3	-	-	-	-	-	-
		定点当たり	0.01	0.03	0.01	0.01	0.04	-	-	-	-	-	-

表2 報告数・定点当たり報告数、疾病・年齢階級別
(全県及び横浜市・川崎市・相模原市を除く県域) (その4)

2023年24週(06月12日～06月18日)

*表2は、各保健福祉事務所からの最新の報告をもとに作成しているため、国の還元データである表1および表3の数値と一致しないことがあります。

眼科定点		項目	合計	～5か月	～11か月	1歳	2	3	4	5	6	7	8
急性出血性結膜炎	全国	報告数	8	-	-	-	-	1	-	1	-	-	-
		定点当たり	0.01	-	-	-	-	0.00	-	0.00	-	-	-
	全県	報告数	1	-	-	-	-	-	-	-	-	-	-
		定点当たり	0.02	-	-	-	-	-	-	-	-	-	-
	県域	報告数	-	-	-	-	-	-	-	-	-	-	-
		定点当たり	-	-	-	-	-	-	-	-	-	-	-
流行性角結膜炎	全国	報告数	240	-	1	7	7	8	9	9	5	2	4
		定点当たり	0.35	-	0.00	0.01	0.01	0.01	0.01	0.01	0.01	0.00	0.01
	全県	報告数	35	-	1	1	-	-	1	1	1	-	-
		定点当たり	0.71	-	0.02	0.02	-	-	0.02	0.02	0.02	-	-
	県域	報告数	11	-	-	1	-	-	1	-	-	-	-
		定点当たり	0.65	-	-	0.06	-	-	0.06	-	-	-	-

眼科定点		項目	9	10-14	15-19	20-29	30-39	40-49	50-59	60-69	70歳以上
急性出血性結膜炎	全国	報告数	-	-	-	-	1	4	-	-	1
		定点当たり	-	-	-	-	0.00	0.01	-	-	0.00
	全県	報告数	-	-	-	-	-	1	-	-	-
		定点当たり	-	-	-	-	-	0.02	-	-	-
	県域	報告数	-	-	-	-	-	-	-	-	-
		定点当たり	-	-	-	-	-	-	-	-	-
流行性角結膜炎	全国	報告数	4	8	6	34	34	38	25	18	21
		定点当たり	0.01	0.01	0.01	0.05	0.05	0.05	0.04	0.03	0.03
	全県	報告数	2	2	-	9	1	8	1	1	6
		定点当たり	0.04	0.04	-	0.18	0.02	0.16	0.02	0.02	0.12
	県域	報告数	-	-	-	3	-	3	-	-	3
		定点当たり	-	-	-	0.18	-	0.18	-	-	0.18

基幹定点(週報)		項目	合計	0歳	1-4	5-9	10-14	15-19	20-24	25-29	30-34	35-39	40-44
細菌性髄膜炎	全国	報告数	5	-	-	-	-	-	-	-	-	-	-
		定点当たり	0.01	-	-	-	-	-	-	-	-	-	-
	全県	報告数	-	-	-	-	-	-	-	-	-	-	-
		定点当たり	-	-	-	-	-	-	-	-	-	-	-
	県域	報告数	-	-	-	-	-	-	-	-	-	-	-
		定点当たり	-	-	-	-	-	-	-	-	-	-	-
無菌性髄膜炎	全国	報告数	13	4	-	1	-	-	2	1	-	-	2
		定点当たり	0.03	0.01	-	0.00	-	-	0.00	0.00	-	-	0.00
	全県	報告数	2	-	-	-	-	-	1	-	-	-	-
		定点当たり	0.17	-	-	-	-	-	0.08	-	-	-	-
	県域	報告数	1	-	-	-	-	-	-	-	-	-	-
		定点当たり	0.20	-	-	-	-	-	-	-	-	-	-
マイコプラズマ肺炎	全国	報告数	25	-	9	8	1	-	1	-	-	1	1
		定点当たり	0.05	-	0.02	0.02	0.00	-	0.00	-	-	0.00	0.00
	全県	報告数	-	-	-	-	-	-	-	-	-	-	-
		定点当たり	-	-	-	-	-	-	-	-	-	-	-
	県域	報告数	-	-	-	-	-	-	-	-	-	-	-
		定点当たり	-	-	-	-	-	-	-	-	-	-	-
クラミジア肺炎 (オウム病を除く)	全国	報告数	-	-	-	-	-	-	-	-	-	-	-
		定点当たり	-	-	-	-	-	-	-	-	-	-	-
	全県	報告数	-	-	-	-	-	-	-	-	-	-	-
		定点当たり	-	-	-	-	-	-	-	-	-	-	-
	県域	報告数	-	-	-	-	-	-	-	-	-	-	-
		定点当たり	-	-	-	-	-	-	-	-	-	-	-
感染性胃腸炎 (ロタウイルス)	全国	報告数	-	-	-	-	-	-	-	-	-	-	-
		定点当たり	-	-	-	-	-	-	-	-	-	-	-
	全県	報告数	-	-	-	-	-	-	-	-	-	-	-
		定点当たり	-	-	-	-	-	-	-	-	-	-	-
	県域	報告数	-	-	-	-	-	-	-	-	-	-	-
		定点当たり	-	-	-	-	-	-	-	-	-	-	-

基幹定点(週報)		項目	45-49	50-54	55-59	60-64	65-69	70歳以上
細菌性髄膜炎	全国	報告数	-	-	1	-	1	3
		定点当たり	-	-	0.00	-	0.00	0.01
	全県	報告数	-	-	-	-	-	-
		定点当たり	-	-	-	-	-	-
	県域	報告数	-	-	-	-	-	-
		定点当たり	-	-	-	-	-	-
無菌性髄膜炎	全国	報告数	1	-	-	-	-	2
		定点当たり	0.00	-	-	-	-	0.00
	全県	報告数	-	-	-	-	-	1
		定点当たり	-	-	-	-	-	0.08
	県域	報告数	-	-	-	-	-	1
		定点当たり	-	-	-	-	-	0.20
マイコプラズマ肺炎	全国	報告数	1	-	-	1	-	2
		定点当たり	0.00	-	-	0.00	-	0.00
	全県	報告数	-	-	-	-	-	-
		定点当たり	-	-	-	-	-	-
	県域	報告数	-	-	-	-	-	-
		定点当たり	-	-	-	-	-	-
クラミジア肺炎 (オウム病を除く)	全国	報告数	-	-	-	-	-	-
		定点当たり	-	-	-	-	-	-
	全県	報告数	-	-	-	-	-	-
		定点当たり	-	-	-	-	-	-
	県域	報告数	-	-	-	-	-	-
		定点当たり	-	-	-	-	-	-
感染性胃腸炎 (ロタウイルス)	全国	報告数	-	-	-	-	-	-
		定点当たり	-	-	-	-	-	-
	全県	報告数	-	-	-	-	-	-
		定点当たり	-	-	-	-	-	-
	県域	報告数	-	-	-	-	-	-
		定点当たり	-	-	-	-	-	-

表3 5週前～今週の推移 (その1)

(全県及び横浜市・川崎市・相模原市を除く県域)

2023年24週(06月12日～06月18日)

疾病名	項目		5週前	4週前	3週前	2週前	1週前	今週
			19週	20週	21週	22週	23週	24週
			(05月08日～ 05月14日)	(05月15日～ 05月21日)	(05月22日～ 05月28日)	(05月29日～ 06月04日)	(06月05日～ 06月11日)	(06月12日～ 06月18日)
インフルエンザ (高病原性鳥インフル ンザを除く)	全県	報告数	270	391	402	353	354	362
		定点当たり	0.75	1.09	1.12	0.97	0.98	1.00
	県域	報告数	81	103	105	96	77	49
		定点当たり	0.70	0.90	0.91	0.81	0.65	0.41
新型コロナウイルス 感染症	全県	報告数	838	1,189	1,227	1,599	1,817	2,146
		定点当たり	2.33	3.30	3.43	4.38	5.03	5.91
	県域	報告数	265	370	369	464	597	696
		定点当たり	2.28	3.22	3.21	3.90	5.02	5.80
RSウイルス 感染症	全県	報告数	57	113	160	208	339	410
		定点当たり	0.25	0.49	0.70	0.91	1.51	1.78
	県域	報告数	20	26	38	51	126	166
		定点当たり	0.27	0.36	0.52	0.69	1.70	2.21
咽頭結膜熱	全県	報告数	68	76	109	103	101	110
		定点当たり	0.30	0.33	0.48	0.45	0.45	0.48
	県域	報告数	14	36	30	29	37	42
		定点当たり	0.19	0.49	0.41	0.39	0.50	0.56
A群溶血性 レンサ球菌 咽頭炎	全県	報告数	210	246	264	305	269	328
		定点当たり	0.92	1.07	1.16	1.33	1.20	1.43
	県域	報告数	65	87	88	129	86	119
		定点当たり	0.88	1.19	1.21	1.74	1.16	1.59
感染性胃腸炎	全県	報告数	1,002	1,437	1,447	1,608	1,461	1,354
		定点当たり	4.38	6.28	6.37	7.02	6.52	5.89
	県域	報告数	389	521	582	629	618	564
		定点当たり	5.26	7.14	7.97	8.50	8.35	7.52
水痘	全県	報告数	23	21	38	28	29	28
		定点当たり	0.10	0.09	0.17	0.12	0.13	0.12
	県域	報告数	7	1	10	4	7	8
		定点当たり	0.09	0.01	0.14	0.05	0.09	0.11
手足口病	全県	報告数	31	38	64	76	98	106
		定点当たり	0.14	0.17	0.28	0.33	0.44	0.46
	県域	報告数	3	1	9	24	17	20
		定点当たり	0.04	0.01	0.12	0.32	0.23	0.27
伝染性紅斑	全県	報告数	6	4	6	6	2	1
		定点当たり	0.03	0.02	0.03	0.03	0.01	0.00
	県域	報告数	4	2	2	3	2	-
		定点当たり	0.05	0.03	0.03	0.04	0.03	-
突発性発しん	全県	報告数	81	67	92	80	95	70
		定点当たり	0.35	0.29	0.41	0.35	0.42	0.30
	県域	報告数	25	19	23	30	33	21
		定点当たり	0.34	0.26	0.32	0.41	0.45	0.28

表3 5週前～今週の推移 (その2)

(全県及び横浜市・川崎市・相模原市を除く県域)

2023年24週(06月12日～06月18日)

疾病名	項目		5週前	4週前	3週前	2週前	1週前	今週
			19週	20週	21週	22週	23週	24週
			(05月08日～ 05月14日)	(05月15日～ 05月21日)	(05月22日～ 05月28日)	(05月29日～ 06月04日)	(06月05日～ 06月11日)	(06月12日～ 06月18日)
ヘルパンギーナ	全県	報告数	27	95	231	317	679	1,185
		定点当たり	0.12	0.41	1.02	1.38	3.03	5.15
	県域	報告数	12	25	98	127	297	506
		定点当たり	0.16	0.34	1.34	1.72	4.01	6.75
流行性耳下腺炎	全県	報告数	15	18	28	12	22	22
		定点当たり	0.07	0.08	0.12	0.05	0.10	0.10
	県域	報告数	4	9	5	4	12	8
		定点当たり	0.05	0.12	0.07	0.05	0.16	0.11
急性出血性 結膜炎	全県	報告数	2	-	-	1	-	1
		定点当たり	0.04	-	-	0.02	-	0.02
	県域	報告数	1	-	-	1	-	-
		定点当たり	0.06	-	-	0.06	-	-
流行性角結膜炎	全県	報告数	43	36	36	29	35	35
		定点当たり	0.86	0.71	0.72	0.56	0.69	0.71
	県域	報告数	11	5	7	7	5	11
		定点当たり	0.65	0.29	0.41	0.41	0.29	0.65
細菌性髄膜炎	全県	報告数	-	-	-	1	-	-
		定点当たり	-	-	-	0.08	-	-
	県域	報告数	-	-	-	-	-	-
		定点当たり	-	-	-	-	-	-
無菌性髄膜炎	全県	報告数	-	2	1	-	-	2
		定点当たり	-	0.18	0.08	-	-	0.17
	県域	報告数	-	1	-	-	-	1
		定点当たり	-	0.25	-	-	-	0.20
マイコプラズマ 肺炎	全県	報告数	-	3	1	-	-	-
		定点当たり	-	0.27	0.08	-	-	-
	県域	報告数	-	-	-	-	-	-
		定点当たり	-	-	-	-	-	-
クラミジア肺炎 (オウム病を 除く)	全県	報告数	-	-	-	-	-	-
		定点当たり	-	-	-	-	-	-
	県域	報告数	-	-	-	-	-	-
		定点当たり	-	-	-	-	-	-
感染性胃腸炎 (ロタウイルス)	全県	報告数	-	-	-	-	-	-
		定点当たり	-	-	-	-	-	-
	県域	報告数	-	-	-	-	-	-
		定点当たり	-	-	-	-	-	-

全数報告疾病届出数一覧表

(1998年13週までは横浜市・川崎市を除く。1998年14週以降は横浜市・川崎市・相模原市を除く。)

類型別	疾患名	14年 累計	15年 累計	16年 累計	17年 累計	18年 累計	19年 累計	20年 累計	21年 累計	22年 累計	23年 19週 5/8～ 5/14	23年 20週 5/15～ 5/21	23年 21週 5/22～ 5/28	23年 22週 5/29～ 6/4	23年 23週 6/5～ 6/11	23年 24週 6/12～ 6/18	23年累 計	
一類感 染症	エボラ出血熱																	
	クリミア・コンゴ出血熱																	
	痘そう																	
	南米出血熱																	
	ベスト																	
	マールブルグ病																	
	ラッサ熱																	
二類感 染症	急性灰白髄炎																	
	結核	625	657	537	504	560	499	353	333	334	8	5	5	4	7	3	120	
	ジフテリア																	
	重症急性呼吸器症候群（病原体がコロナウイルス属 SARSコロナウイルスであるものに限る）																	
	鳥インフルエンザ(H5N1)																	
三類感 染症	コレラ			1														
	細菌性赤痢	5	4	4	8	5	1											
	腸管出血性大腸菌感染症	83	56	128	95	122	49	48	35	51	1	1	2	2	4	3	17	
	腸チフス	1			2	1				1								
	パラチフス	1	1				1											
四類感 染症	E型肝炎	4	5	7	6	16	17	9	15	14	1				1		11	
	ウエストナイル熱																	
	A型肝炎	4	3	8	4	22	10	3	1									
	エキノコックス症								1									
	エムボックス※																	
	黄熱																	
	オウム病								1									
	オムスク出血熱																	
	回帰熱																	
	キャサナル森林病																	
	Q熱																	
	狂犬病																	
	コクシジオイデス症																	
	ジカウイルス感染症																	
	重症熱性血小板減少症候群																	
	腎症候性出血熱																	
	西部ウマ脳炎																	
	ダニ媒介脳炎																	
	炭疽																	
	チクングニア熱																	
	つつが虫病	12	11	14	16	13	17	26	16	22								1
	デング熱	6	12	5	8	4	7	1		2								
	東部ウマ脳炎																	
	鳥インフルエンザ(H5N1を除く)																	
	ニパウイルス感染症																	
	日本紅斑熱										1							
	日本脳炎																	
	ハンタウイルス肺症候群																	
	Bウイルス病																	
	鼻疽																	
	ブルセラ症																	
	ベネズエラウマ脳炎																	
	ヘンドラウイルス感染症																	
	発しんチフス																	
	ボツリヌス症																	
	マラリア	3		3														
	野兔病																	
ライム病	1																	
リッサウイルス感染症																		
リフトバレー熱																		
類鼻疽																		
レジオネラ症	60	54	42	37	39	51	41	39	44				1			2	15	
レプトスピラ症		1																
ロッキー山紅斑熱																		
五類感 染症	アメーバ赤痢	23	26	23	20	23	16	17	19	13		1			1		7	
	ウイルス性肝炎（E型肝炎及びA型肝炎を除く）	4	1	4	8	4	4	1	2	3								
	カルバペネム耐性腸内細菌目細菌感染症※	7	32	26	42	83	62	39	31	26	1	1	4			2	16	
	急性弛緩性麻痺						2			1								
	急性脳炎（ウエストナイル脳炎、西部ウマ脳炎、ダ ニ媒介脳炎、東部ウマ脳炎、日本脳炎、ベネズエラ ウマ脳炎及びリフトバレー熱を除く）	2	7	19	4	2	12	5	2	8	1			1			6	
	クリプトスポリジウム症																	
	クロイツフェルトヤコブ病	2	4	1	11	4	2	3	1	4								1
	劇症型溶血性レンサ球菌感染症	5	10	23	12	21	23	21	15	24		1						6
	後天性免疫不全症候群	9	12	13	19	17	20	9	17	9	1				1	1	6	
	ジアルジア症	1		1	1	4	3	1	1									
	侵襲性インフルエンザ菌感染症	4	6	4	11	12	15	11	4	7				1				5
	侵襲性髄膜炎菌感染症	2	1	1	2		3											
	侵襲性肺炎球菌感染症	31	53	65	56	59	70	33	29	27		2	3		1	1	17	
	水痘（入院例）	2	4	4	3	16	20	13	8	10	1	1			1			8
	先天性風しん症候群																	
	梅毒	24	40	81	97	114	80	54	107	190	6	5	5	9	6	1	119	
	播種性クリプトコックス症		3	2	5	3	6	2	3	3								2
	破傷風	2	1	8		3	3		1	1				1				1
	バンコマイシン耐性黄色ブドウ球菌感染症																	
	バンコマイシン耐性腸球菌感染症	4	9	5	3		1	1	1									1
	百日咳					311	180	36	10	7			2	1		1	15	
	風しん	13	4	3	1	111	86	2		1								
	麻しん	22	5	4	1		39	1										
薬剤耐性アシネトバクター感染症	1		2	1	2													

※令和5年5月26日よりサル痘はエムボックスに、カルバペネム耐性腸内細菌科細菌感染症はカルバペネム耐性腸内細菌目細菌感染症に名称が変更になっています