



今週の注目感染症

～腸管出血性大腸菌感染症～

ペロ毒素を産生する病原性大腸菌の感染で起こる病気です。主な症状は下痢と腹痛ですが、溶血性尿毒症症候群（HUS）や脳症を起こして死に至ることもあります。汚染された食品や、感染者の便を介して感染します。感染予防として、①食前やトイレの後に石鹸と流水で十分な手洗いを行う、②調理器具の消毒・殺菌を確実に、③肉・肉製品の調理の際には中心部75℃以上で1分以上加熱する、④生野菜はよく水洗いをする、などです。アウトドアのような慣れない環境では感染予防策が不十分になりやすく、特に注意が必要です。また、強い腹痛や下痢(特に血便)の症状がある場合は、速やかに医療機関を受診しましょう。

～新型コロナウイルス感染症 (COVID-19)～

令和5年5月8日、新型コロナウイルス感染症の感染症法の位置づけが5類定点把握対象疾患に移行しました。一定の基準により選定された定点医療機関から、新型コロナウイルス感染症以外の定点把握対象疾患と同様に、毎週患者数が報告されます。

2023年第21週の神奈川県における定点当たり報告数は3.43で前週3.30に比べ増加しています。

新型コロナウイルス感染症の定点医療機関からの報告数・定点当たり報告数について、くわしくは[表1 \(保健所別\)](#)、[表2 \(年齢階級別\)](#)、[表3 \(5週前～今週の推移\)](#)をご覧ください。

今週の全数把握対象疾患

(当該週の国による集計及び各保健福祉事務所からの報告をもとに期日を決めて集計しているため、集計数が前後することがあります。)

分類	対象疾患	内訳				神奈川県 (今週)	神奈川県 (2023年累計)
		県域	横浜市	川崎市	相模原市		
二類	結核	3	3	5	3	14	327
三類	腸管出血性大腸菌感染症	2	20	3		25	64
四類	レジオネラ症	1		1	1	3	44
五類	カルバペネム耐性腸内細菌目細菌感染症	1				1	40
	劇症型溶血性レンサ球菌感染症		1	1		2	25
	侵襲性インフルエンザ菌感染症		1			1	13
五類	侵襲性肺炎球菌感染症	2	3		1	6	48
	水痘 (入院例)				1	1	20
	梅毒	3	5	1	2	11	265
	播種性クリプトコックス症				1	1	6

全数把握対象疾患情報

- ・結核14例：年齢群は10歳未満1例、20歳代1例、40歳代2例、50歳代1例、60歳代1例、70歳代6例、80歳代1例、90歳以上1例、病型は肺結核6例、結核性胸膜炎1例、皮膚結核1例、脊椎カリエス1例、無症状病原体保有者5例
- ・腸管出血性大腸菌感染症25例：年齢群は10歳未満19例、20歳代2例、40歳代2例、50歳代1例、70歳代1例、血清型・毒素型は、O26・VT1 1例、O157・VT1VT2 3例、O157・VT2 19例、O166・VT2 1例、O157・VT2及びO103VT1 1例、推定感染経路は経口感染2例、接触感染19例、その他1例、不明3例、推定感染地域は神奈川県21例、東京都1例、日本国内都道府県不明1例、不明2例
- ・レジオネラ症3例：年齢群は60歳代1例、70歳代2例、病型は肺炎型3例、感染経路は不明3例、推定感染地域は神奈川県2例、国外（インド）1例
- ・カルバペネム耐性腸内細菌目細菌感染症1例：年齢群は70歳代、菌種は *Klebsiella aerogenes*、推定感染経路は以前からの保菌、推定感染地域は神奈川県
- ・劇症型溶血性レンサ球菌感染症2例：年齢群は60歳代2例、血清群はA群1例、G群1例、推定感染経路は創傷感染2例、推定感染地域は神奈川県1例、日本国内都道府県不明1例
- ・侵襲性インフルエンザ菌感染症1例：年齢群は10歳未満、感染経路は不明、感染地域は不明、ワクチン接種歴は有り
- ・侵襲性肺炎球菌感染症6例：年齢群は10歳未満1例、40歳代1例、60歳代1例、70歳代2例、80歳代1例、推定感染経路は飛沫感染1例、不明5例、推定感染地域は神奈川県6例、ワクチン接種歴は接種歴有り2例、無し2例、不明2例
- ・水痘 (入院例) 1例：年齢群は70歳代、検査診断例、推定感染経路は飛沫・飛沫核感染、推定感染地域は長野県、ワクチン接種歴は不明
- ・梅毒11例：年齢群は20歳代3例、30歳代1例、40歳代5例、60歳代1例、80歳代1例、病型は早期顕症梅毒Ⅰ期6例、早期顕症梅毒Ⅱ期2例、晩期顕症梅毒1例、無症状病原体保有者2例、推定感染経路は性的接触10例、不明1例、推定感染地域は神奈川県4例、静岡県1例、兵庫県1例、国外（フィリピン）1例、日本国内都道府県不明3例、不明1例
- ・播種性クリプトコックス症1例：年齢群は80歳代、推定感染原因は免疫不全、推定感染地域は神奈川県

今週の定点把握対象疾患

- ・平塚保健福祉事務所秦野センターで感染性胃腸炎の定点当たり報告数が23.33となり、警報レベル（20）を超えています。

神奈川県感染症情報センター

神奈川県衛生研究所 企画情報部 衛生情報課

TEL:0467-83-4400(代表)

FAX:0467-89-5211(企画情報部)

* 県域とは、神奈川県内の市町村のうち横浜市、川崎市、相模原市を除いた地域です

感染症発生動向調査事業は「感染症の予防及び感染症の患者に対する医療に関する法律」によって行われています。

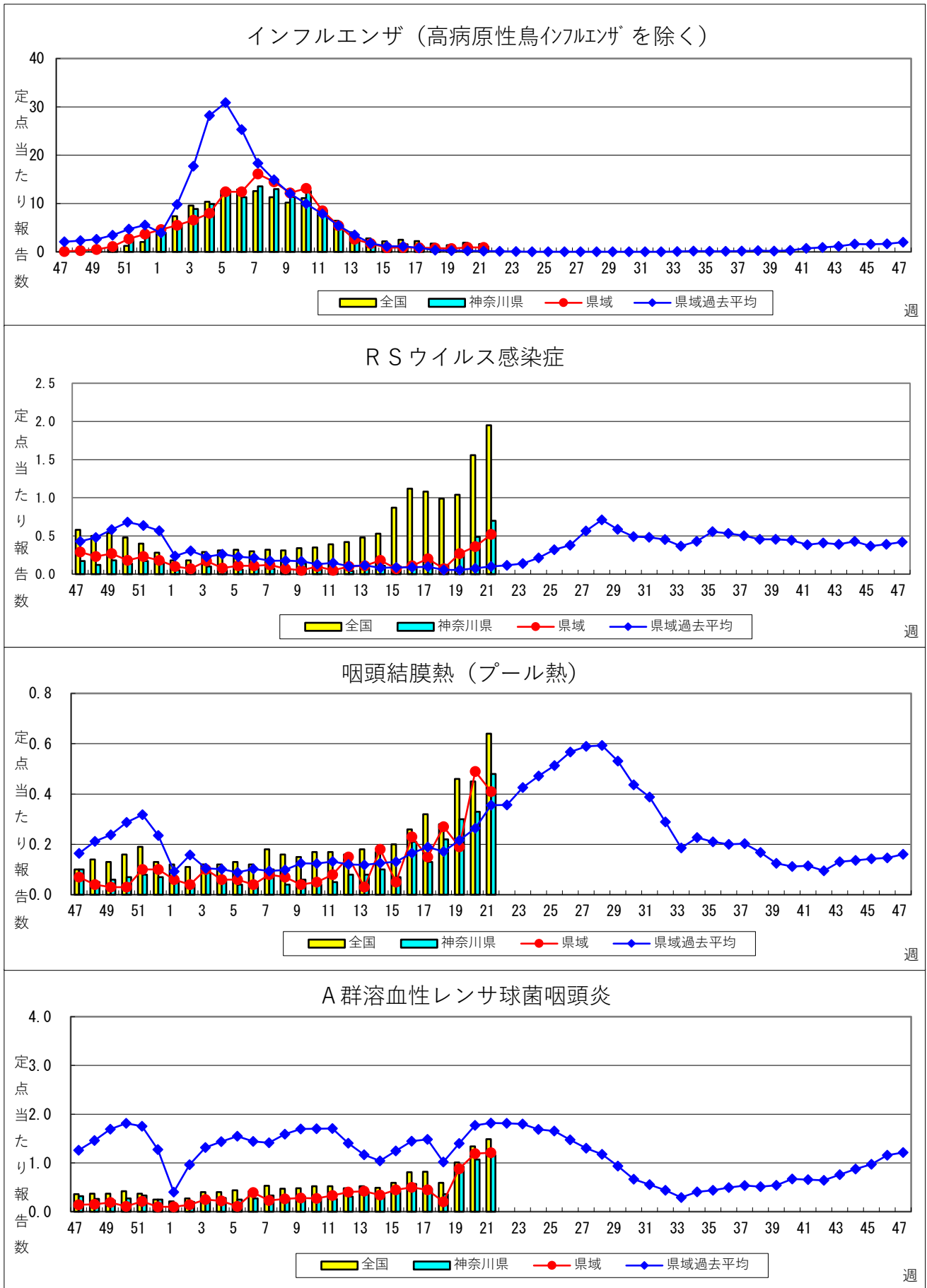
感染症発生動向調査：週報対象疾患の時系列グラフ

※疾患名の括弧書きは、一般名称であり、正式名称ではありません。

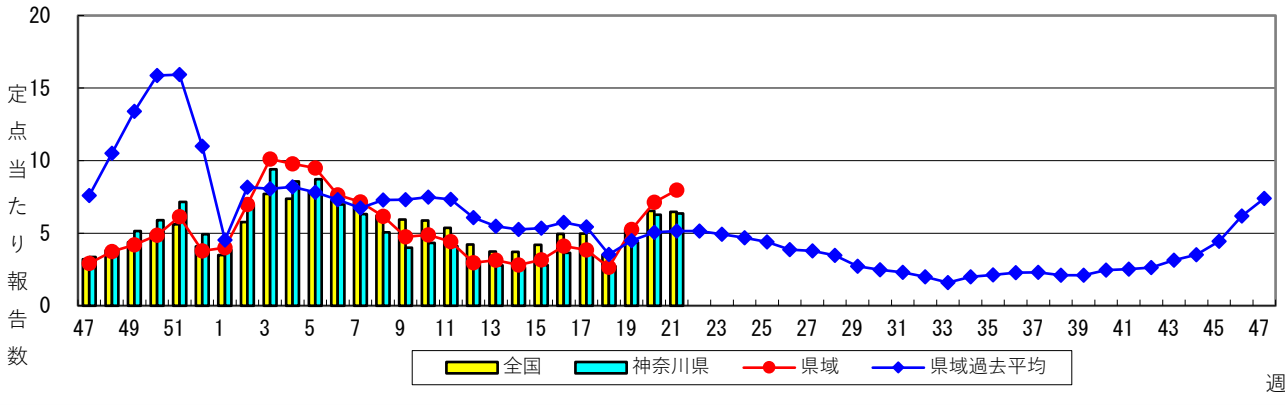
※神奈川県 & 県域（横浜市・川崎市・相模原市を除く）のデータです。

2023年21週

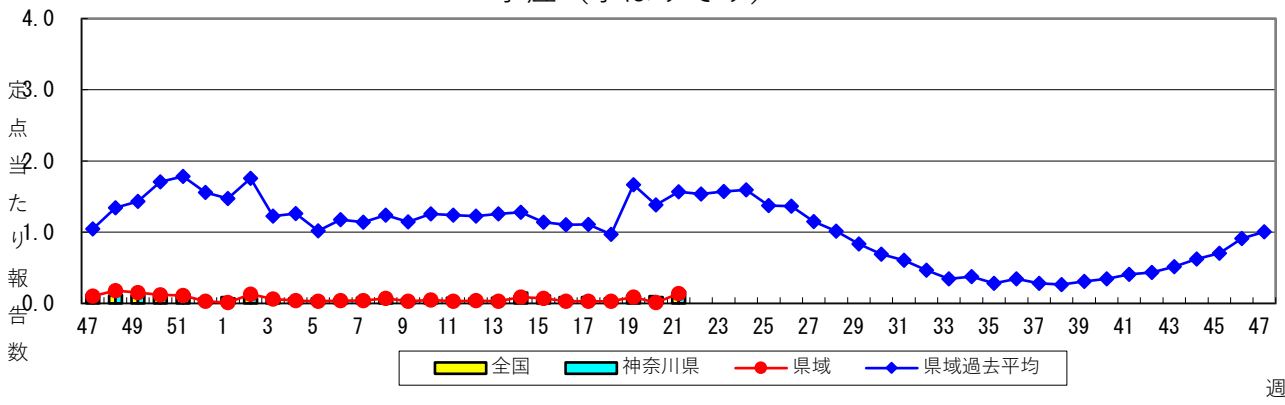
(05月22日～05月28日)



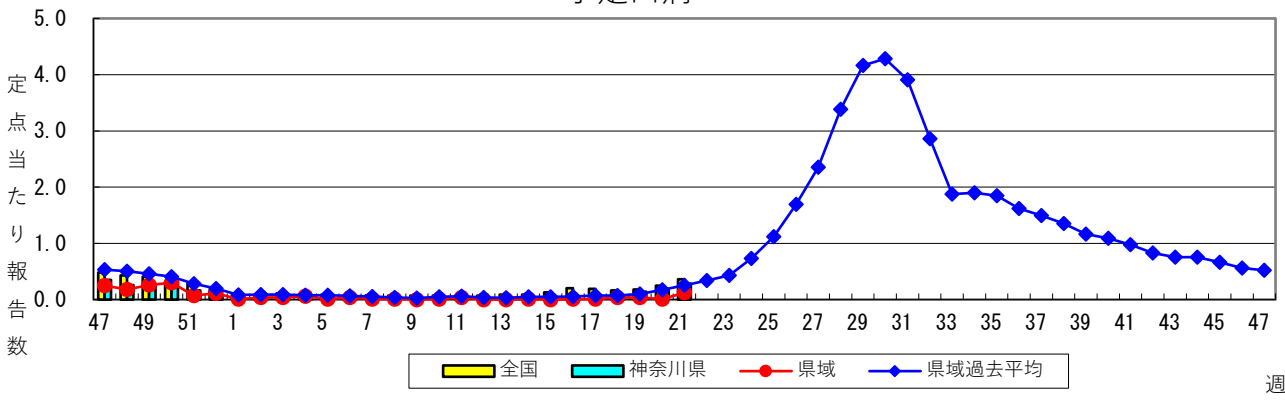
感染性胃腸炎



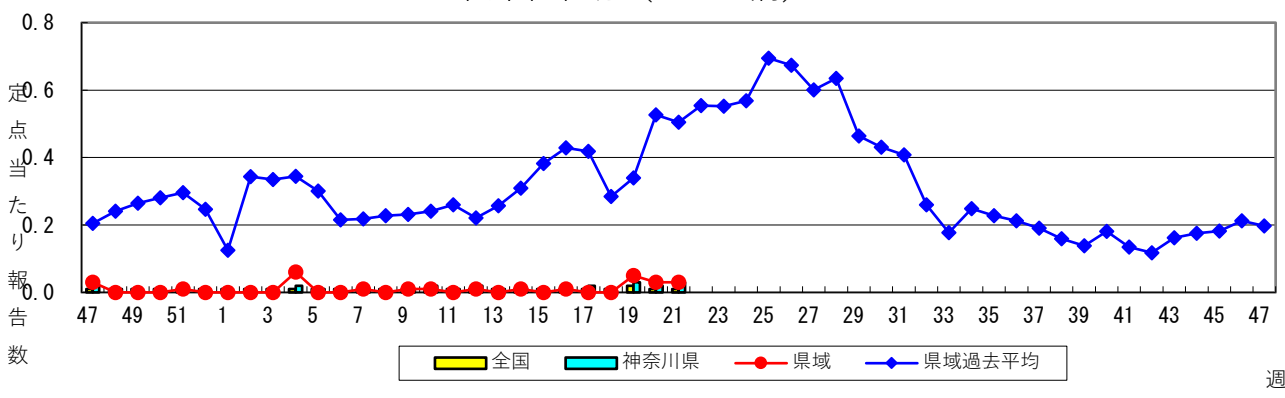
水痘（水ぼうそう）



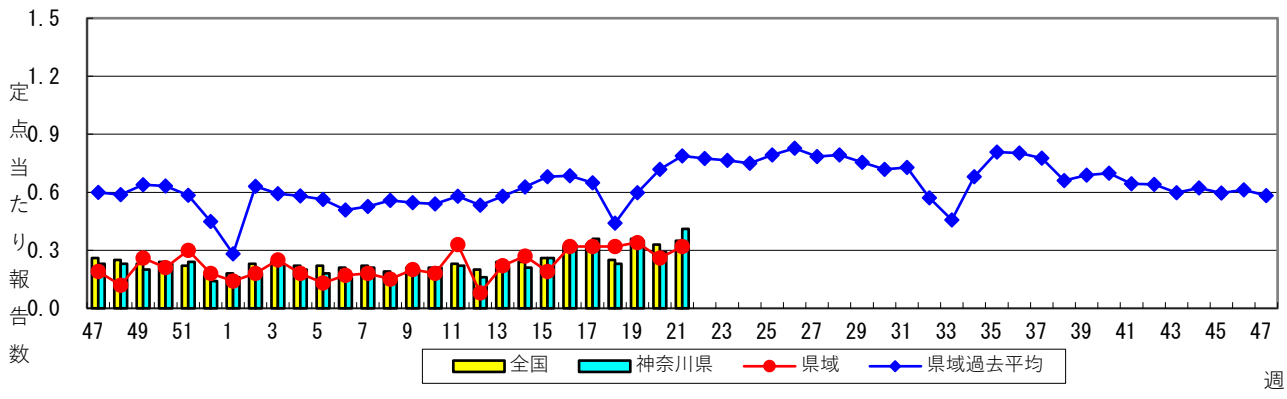
手足口病



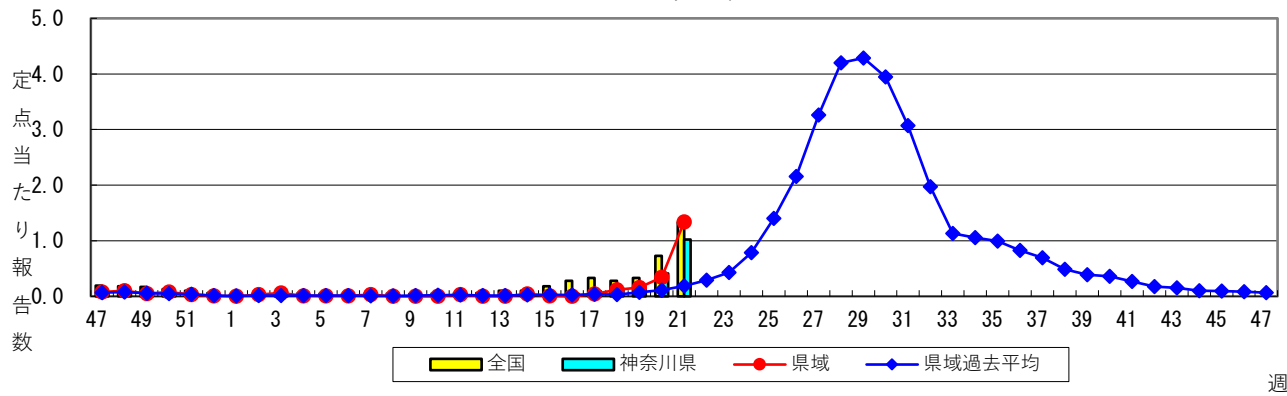
伝染性紅斑（リンゴ病）



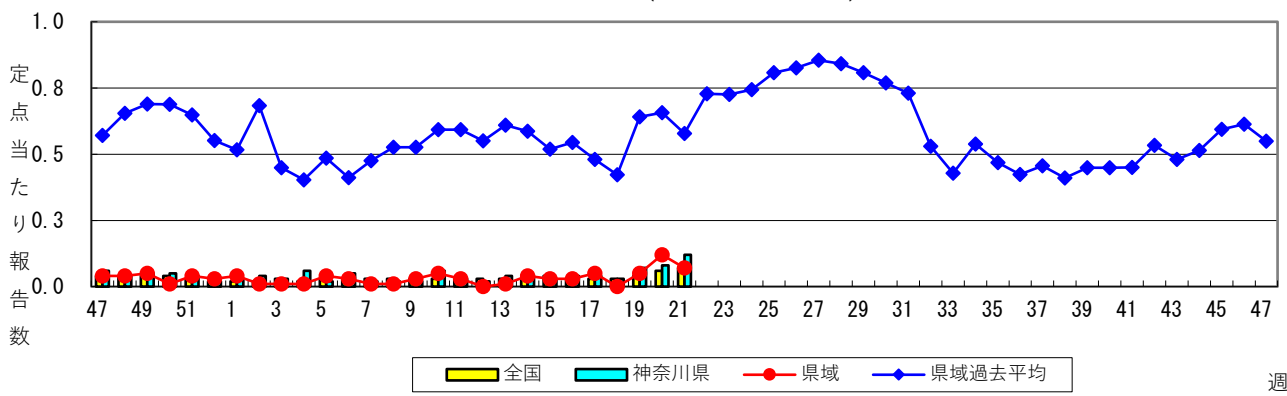
突発性発しん



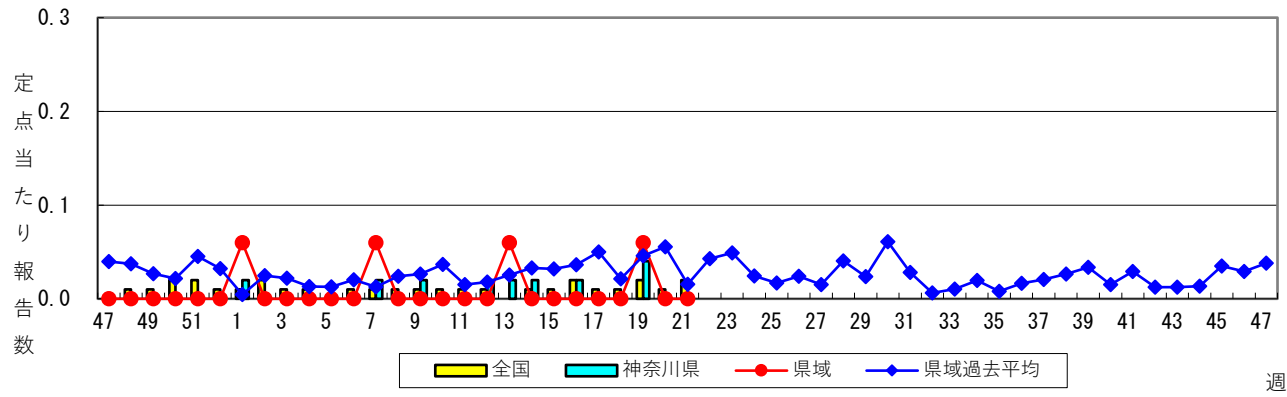
ヘルパンギーナ



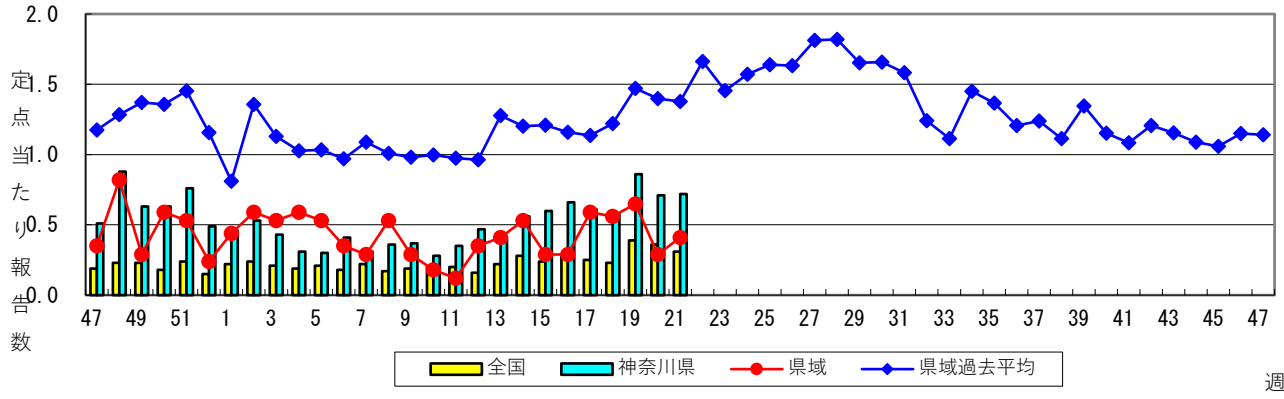
流行性耳下腺炎（おたふくかぜ）



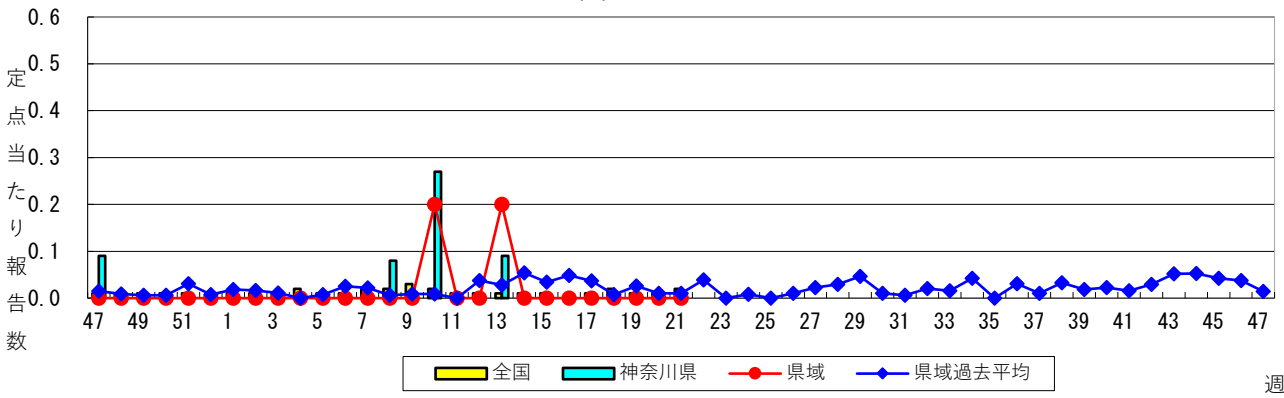
急性出血性結膜炎



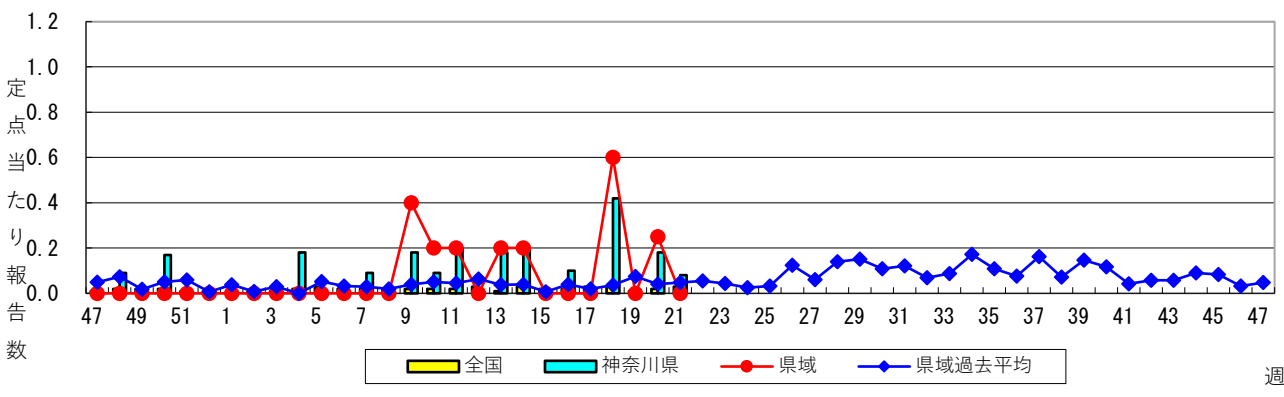
流行性角結膜炎



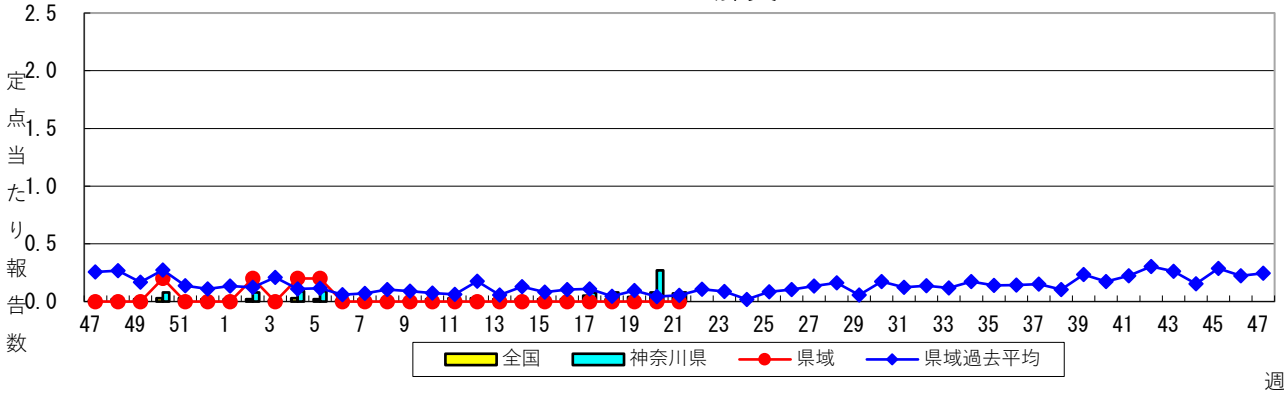
細菌性髄膜炎



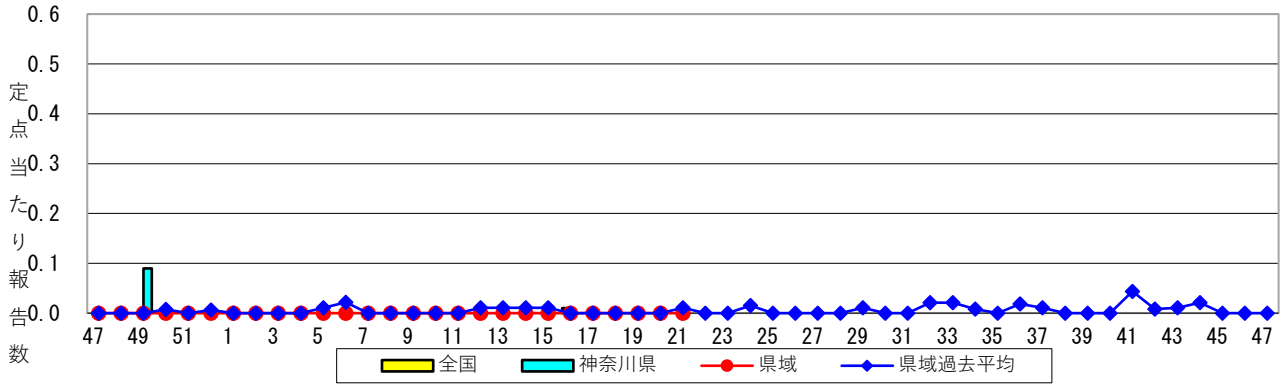
無菌性髄膜炎



マイコプラズマ肺炎



クラミジア肺炎（オウム病を除く）



感染性胃腸炎（ロタウイルス）

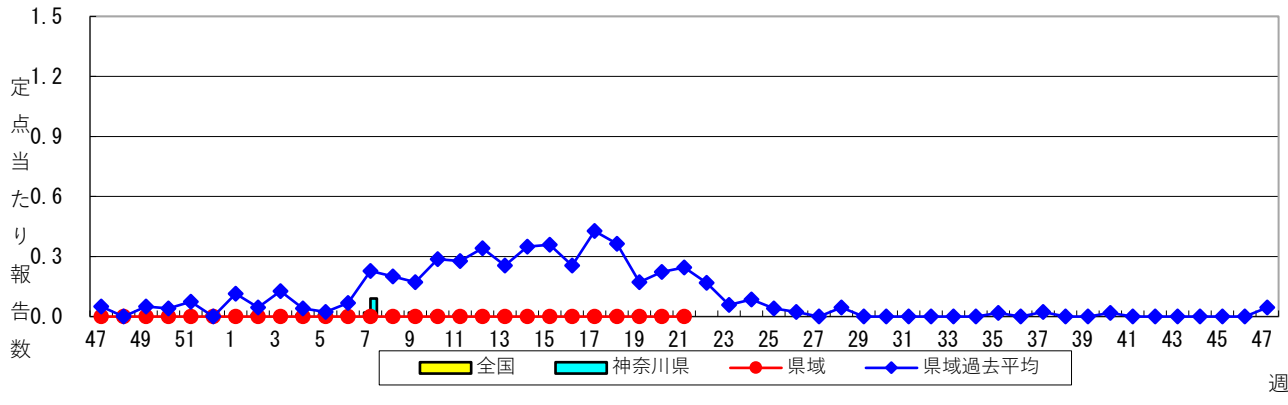


表1 報告数・定点当たり報告数 疾病、政令市・保健所別 (その1)

2023年21週(05月22日～05月28日)

神奈川県	インフルエンザ (高病原性鳥インフルエンザを除く)		新型コロナウイルス 感染症		RSウイルス感染症		咽頭結膜熱		A群溶血性レンサ球 菌咽頭炎	
	報告数	定点当たり	報告数	定点当たり	報告数	定点当たり	報告数	定点当たり	報告数	定点当たり
全県	402	1.12	1,227	3.43	160	0.70	109	0.48	264	1.16
横浜市	133	0.92	484	3.36	83	0.95	42	0.48	65	0.75
川崎市	152	2.49	255	4.18	32	0.86	30	0.81	70	1.89
相模原市	12	0.32	119	3.13	7	0.23	7	0.23	41	1.37
県域 <small>(横浜、川崎、相模原を除く)</small>	105	0.91	369	3.21	38	0.52	30	0.41	88	1.21
横須賀市	16	1.14	45	3.21	3	0.33	2	0.22	2	0.22
藤沢市	3	0.19	52	3.25	-	-	-	-	14	1.40
茅ヶ崎市	12	1.09	44	4.00	12	1.71	5	0.71	25	3.57
平塚	4	0.40	49	4.90	6	0.86	5	0.71	12	1.71
平塚 秦野センター	1	0.10	14	1.40	1	0.17	5	0.83	6	1.00
鎌倉	13	1.44	22	2.44	1	0.20	2	0.40	4	0.80
鎌倉 三崎センター	1	0.33	19	6.33	-	-	-	-	1	0.50
小田原	1	0.11	21	2.33	2	0.33	-	-	1	0.17
小田原 足柄上センター	2	0.40	-	-	-	-	-	-	-	-
厚木	22	1.29	73	4.29	13	1.18	11	1.00	15	1.36
厚木 大和センター	30	2.73	30	2.73	-	-	-	-	8	1.14

神奈川県	感染性胃腸炎		水痘		手足口病		伝染性紅斑		突発性発しん	
	報告数	定点当たり	報告数	定点当たり	報告数	定点当たり	報告数	定点当たり	報告数	定点当たり
全県	1,447	6.37	38	0.17	64	0.28	6	0.03	92	0.41
横浜市	364	4.18	17	0.20	50	0.57	1	0.01	30	0.34
川崎市	234	6.32	9	0.24	4	0.11	-	-	25	0.68
相模原市	267	8.90	2	0.07	1	0.03	3	0.10	14	0.47
県域 <small>(横浜、川崎、相模原を除く)</small>	582	7.97	10	0.14	9	0.12	2	0.03	23	0.32
横須賀市	64	7.11	1	0.11	-	-	-	-	1	0.11
藤沢市	34	3.40	1	0.10	-	-	-	-	2	0.20
茅ヶ崎市	73	10.43	1	0.14	2	0.29	-	-	2	0.29
平塚	47	6.71	-	-	-	-	1	0.14	2	0.29
平塚 秦野センター	140	23.33	-	-	1	0.17	-	-	2	0.33
鎌倉	39	7.80	-	-	-	-	-	-	3	0.60
鎌倉 三崎センター	9	4.50	2	1.00	3	1.50	-	-	2	1.00
小田原	21	3.50	1	0.17	1	0.17	-	-	3	0.50
小田原 足柄上センター	-	-	-	-	-	-	-	-	-	-
厚木	132	12.00	4	0.36	1	0.09	1	0.09	4	0.36
厚木 大和センター	23	3.29	-	-	1	0.14	-	-	2	0.29

神奈川県	ヘルパンギーナ		流行性耳下腺炎		急性出血性結膜炎		流行性角結膜炎		細菌性髄膜炎	
	報告数	定点当たり	報告数	定点当たり	報告数	定点当たり	報告数	定点当たり	報告数	定点当たり
全県	231	1.02	28	0.12	-	-	36	0.72	-	-
横浜市	40	0.46	16	0.18	-	-	4	0.20	-	-
川崎市	62	1.68	6	0.16	-	-	16	1.78	-	-
相模原市	31	1.03	1	0.03	-	-	9	2.25	-	-
県域 <small>(横浜、川崎、相模原を除く)</small>	98	1.34	5	0.07	-	-	7	0.41	-	-
横須賀市	11	1.22	-	-	-	-	-	-	-	-
藤沢市	10	1.00	-	-	-	-	-	-	-	-
茅ヶ崎市	8	1.14	1	0.14	-	-	1	0.50
平塚	10	1.43	-	-	-	-	-	-	-	-
平塚 秦野センター	7	1.17	-	-	-	-	-	-
鎌倉	9	1.80	-	-	-	-	-	-
鎌倉 三崎センター	-	-	-	-
小田原	-	-	-	-	-	-	1	1.00
小田原 足柄上センター	-	-	-	-	-	-
厚木	31	2.82	3	0.27	-	-	5	1.67	-	-
厚木 大和センター	12	1.71	1	0.14	-	-	-	-

表2 報告数・定点当たり報告数、疾病・年齢階級別
(全県及び横浜市・川崎市・相模原市を除く県域) (その1)

2023年21週(05月22日～05月28日)

*表2は、各保健福祉事務所からの最新の報告をもとに作成しているため、国の還元データである表1および表3の数値と一致しないことがあります。

インフルエンザ/ COVID-19定点		項目	合計	～5か月	～11か月	1歳	2	3	4	5	6	7	8
インフルエンザ (高病原性鳥インフル エンザを除く)	全国	報告数	7,975	22	61	176	231	331	496	625	705	756	712
		定点当たり	1.62	0.00	0.01	0.04	0.05	0.07	0.10	0.13	0.14	0.15	0.14
	全県	報告数	402	1	2	3	8	8	20	19	38	36	51
		定点当たり	1.12	0.00	0.01	0.01	0.02	0.02	0.06	0.05	0.11	0.10	0.14
県域	報告数	105	-	-	1	3	4	3	6	11	10	16	
	定点当たり	0.91	-	-	0.01	0.03	0.03	0.03	0.05	0.10	0.09	0.14	
新型コロナ ウイルス感染症	全国	報告数	17,864	124	235	336	244	229	220	216	197	346	329
		※ 定点当たり	3.63	0.03	0.05	0.07	0.05	0.05	0.04	0.04	0.04	0.07	0.07
	全県	報告数	1,227	10	21	13	16	15	13	11	12	20	15
		定点当たり	3.43	0.03	0.06	0.04	0.04	0.04	0.04	0.03	0.03	0.06	0.04
県域	報告数	369	3	6	3	4	4	6	4	5	5	3	
	定点当たり	3.21	0.03	0.05	0.03	0.03	0.03	0.05	0.03	0.04	0.04	0.03	

インフルエンザ/ COVID-19定点		項目	9	10-14	15-19	20-29	30-39	40-49	50-59	60-69	70-79	80歳以上
インフルエンザ (高病原性鳥インフル エンザを除く)	全国	報告数	583	1,633	533	224	319	311	108	64	51	34
		定点当たり	0.12	0.33	0.11	0.05	0.06	0.06	0.02	0.01	0.01	0.01
	全県	報告数	30	82	22	20	20	24	9	4	5	-
		定点当たり	0.08	0.23	0.06	0.06	0.06	0.07	0.03	0.01	0.01	-
県域	報告数	9	24	5	5	1	4	2	-	1	-	
	定点当たり	0.08	0.21	0.04	0.04	0.01	0.03	0.02	-	0.01	-	
新型コロナ ウイルス感染症	全国	報告数	354	1,965	1,284	1,960	1,760	2,066	2,085	1,431	1,240	1,243
		※ 定点当たり	0.07	0.40	0.26	0.40	0.36	0.42	0.42	0.29	0.25	0.25
	全県	報告数	18	157	117	156	118	153	163	80	72	47
		定点当たり	0.05	0.44	0.33	0.44	0.33	0.43	0.46	0.22	0.20	0.13
県域	報告数	7	49	28	48	38	36	49	27	23	21	
	定点当たり	0.06	0.43	0.24	0.42	0.33	0.31	0.43	0.23	0.20	0.18	

※新型コロナウイルス感染症の全国の数値は毎週金曜日に厚生労働省から公表されますので、厚生労働省からの公表後に表に反映します。

表2 報告数・定点当たり報告数、疾病・年齢階級別
(全県及び横浜市・川崎市・相模原市を除く県域) (その2)

2023年21週(05月22日～05月28日)

*表2は、各保健福祉事務所からの最新の報告をもとに作成しているため、国の還元データである表1および表3の数値と一致しないことがあります。

小児科定点	項目	合計	～5か月	～11か月	1歳	
RSウイルス感染症	全国	報告数	6,101	616	887	1,875
		定点当たり	1.95	0.20	0.28	0.60
	全県	報告数	160	12	34	48
		定点当たり	0.70	0.05	0.15	0.21
	県域	報告数	38	5	9	11
		定点当たり	0.52	0.07	0.12	0.15
咽頭結膜熱	全国	報告数	2,014	10	198	831
		定点当たり	0.64	0.00	0.06	0.27
	全県	報告数	109	-	6	47
		定点当たり	0.48	-	0.03	0.21
	県域	報告数	30	-	-	18
		定点当たり	0.41	-	-	0.25
A群溶血性レンサ球菌咽頭炎	全国	報告数	4,665	2	22	216
		定点当たり	1.49	0.00	0.01	0.07
	全県	報告数	264	-	-	11
		定点当たり	1.16	-	-	0.05
	県域	報告数	88	-	-	2
		定点当たり	1.21	-	-	0.03
感染性胃腸炎	全国	報告数	20,306	134	1,116	2,709
		定点当たり	6.48	0.04	0.36	0.86
	全県	報告数	1,447	9	75	155
		定点当たり	6.37	0.04	0.33	0.68
	県域	報告数	582	4	28	64
		定点当たり	7.97	0.05	0.38	0.88
水痘	全国	報告数	405	3	17	34
		定点当たり	0.13	0.00	0.01	0.01
	全県	報告数	38	-	1	5
		定点当たり	0.17	-	0.00	0.02
	県域	報告数	10	-	-	-
		定点当たり	0.14	-	-	-
手足口病	全国	報告数	1,133	7	82	382
		定点当たり	0.36	0.00	0.03	0.12
	全県	報告数	64	-	5	16
		定点当たり	0.28	-	0.02	0.07
	県域	報告数	9	-	1	1
		定点当たり	0.12	-	0.01	0.01
伝染性紅斑	全国	報告数	41	-	2	4
		定点当たり	0.01	-	0.00	0.00
	全県	報告数	6	-	-	-
		定点当たり	0.03	-	-	-
	県域	報告数	2	-	-	-
		定点当たり	0.03	-	-	-
突発性発しん	全国	報告数	1,094	12	283	623
		定点当たり	0.35	0.00	0.09	0.20
	全県	報告数	92	2	31	43
		定点当たり	0.41	0.01	0.14	0.19
	県域	報告数	23	1	12	7
		定点当たり	0.32	0.01	0.16	0.10
ヘルパンギーナ	全国	報告数	4,154	22	279	1,017
		定点当たり	1.33	0.01	0.09	0.32
	全県	報告数	231	1	13	45
		定点当たり	1.02	0.00	0.06	0.20
	県域	報告数	98	1	2	25
		定点当たり	1.34	0.01	0.03	0.34
流行性耳下腺炎	全国	報告数	215	1	5	13
		定点当たり	0.07	0.00	0.00	0.00
	全県	報告数	28	-	1	1
		定点当たり	0.12	-	0.00	0.00
	県域	報告数	5	-	-	-
		定点当たり	0.07	-	-	-

表2 報告数・定点当たり報告数、疾病・年齢階級別
(全県及び横浜市・川崎市・相模原市を除く県域) (その3)

2023年21週(05月22日～05月28日)

*表2は、各保健福祉事務所からの最新の報告をもとに作成しているため、国の選元データである表1および表3の数値と一致しないことがあります。

小児科定点	項目	2	3	4	5	6	7	8	9	10-14	15-19	20歳以上	
RSウイルス感染症	全国	報告数	1,034	915	446	197	59	20	23	6	13	-	10
		定点当たり	0.33	0.29	0.14	0.06	0.02	0.01	0.01	0.00	0.00	-	0.00
	全県	報告数	28	24	8	3	2	-	1	-	-	-	-
		定点当たり	0.12	0.11	0.04	0.01	0.01	-	0.00	-	-	-	-
	県域	報告数	7	3	2	1	-	-	-	-	-	-	-
		定点当たり	0.10	0.04	0.03	0.01	-	-	-	-	-	-	-
咽頭結膜熱	全国	報告数	331	235	169	109	50	28	6	13	11	4	19
		定点当たり	0.11	0.07	0.05	0.03	0.02	0.01	0.00	0.00	0.00	0.00	0.01
	全県	報告数	19	12	7	9	3	4	-	1	-	-	1
		定点当たり	0.08	0.05	0.03	0.04	0.01	0.02	-	0.00	-	-	0.00
	県域	報告数	6	3	1	2	-	-	-	-	-	-	-
		定点当たり	0.08	0.04	0.01	0.03	-	-	-	-	-	-	-
A群溶血性レンサ球菌咽頭炎	全国	報告数	380	529	677	688	584	459	284	200	399	48	177
		定点当たり	0.12	0.17	0.22	0.22	0.19	0.15	0.09	0.06	0.13	0.02	0.06
	全県	報告数	11	32	43	36	41	32	15	14	21	-	8
		定点当たり	0.05	0.14	0.19	0.16	0.18	0.14	0.07	0.06	0.09	-	0.04
	県域	報告数	2	8	13	12	16	14	6	5	10	-	-
		定点当たり	0.03	0.11	0.18	0.16	0.22	0.19	0.08	0.07	0.14	-	-
感染性胃腸炎	全国	報告数	2,260	2,476	2,605	2,358	1,481	1,177	880	611	1,320	229	950
		定点当たり	0.72	0.79	0.83	0.75	0.47	0.38	0.28	0.19	0.42	0.07	0.30
	全県	報告数	146	188	181	178	120	85	69	47	90	16	88
		定点当たり	0.64	0.83	0.80	0.78	0.53	0.37	0.30	0.21	0.40	0.07	0.39
	県域	報告数	50	79	90	69	47	39	26	21	41	5	19
		定点当たり	0.68	1.08	1.23	0.95	0.64	0.53	0.36	0.29	0.56	0.07	0.26
水痘	全国	報告数	29	25	26	40	38	40	37	33	68	7	8
		定点当たり	0.01	0.01	0.01	0.01	0.01	0.01	0.01	0.01	0.02	0.00	0.00
	全県	報告数	2	2	3	6	7	2	4	1	3	-	2
		定点当たり	0.01	0.01	0.01	0.03	0.03	0.01	0.02	0.00	0.01	-	0.01
	県域	報告数	1	1	-	2	2	1	-	1	2	-	-
		定点当たり	0.01	0.01	-	0.03	0.03	0.01	-	0.01	0.03	-	-
手足口病	全国	報告数	235	169	119	72	19	16	9	10	7	4	2
		定点当たり	0.07	0.05	0.04	0.02	0.01	0.01	0.00	0.00	0.00	0.00	0.00
	全県	報告数	16	12	8	4	2	-	-	-	1	-	-
		定点当たり	0.07	0.05	0.04	0.02	0.01	-	-	-	0.00	-	-
	県域	報告数	1	2	1	2	1	-	-	-	-	-	-
		定点当たり	0.01	0.03	0.01	0.03	0.01	-	-	-	-	-	-
伝染性紅斑	全国	報告数	6	4	9	5	2	3	3	1	2	-	-
		定点当たり	0.00	0.00	0.00	0.00	0.00	0.00	0.00	0.00	0.00	-	-
	全県	報告数	-	2	1	1	-	-	1	-	1	-	-
		定点当たり	-	0.01	0.00	0.00	-	-	0.00	-	0.00	-	-
	県域	報告数	-	-	1	1	-	-	-	-	-	-	-
		定点当たり	-	-	0.01	0.01	-	-	-	-	-	-	-
突発性発しん	全国	報告数	116	34	15	3	4	2	-	1	1	-	-
		定点当たり	0.04	0.01	0.00	0.00	0.00	0.00	-	0.00	0.00	-	-
	全県	報告数	10	3	-	1	1	-	-	1	-	-	-
		定点当たり	0.04	0.01	-	0.00	0.00	-	-	0.00	-	-	-
	県域	報告数	2	-	-	-	-	-	-	1	-	-	-
		定点当たり	0.03	-	-	-	-	-	-	0.01	-	-	-
ヘルパンギーナ	全国	報告数	910	661	611	352	137	62	29	29	33	2	10
		定点当たり	0.29	0.21	0.19	0.11	0.04	0.02	0.01	0.01	0.01	0.00	0.00
	全県	報告数	54	27	42	30	11	2	2	2	1	-	1
		定点当たり	0.24	0.12	0.19	0.13	0.05	0.01	0.01	0.01	0.00	-	0.00
	県域	報告数	24	9	16	14	2	2	1	1	1	-	-
		定点当たり	0.33	0.12	0.22	0.19	0.03	0.03	0.01	0.01	0.01	-	-
流行性耳下腺炎	全国	報告数	9	23	39	33	32	15	17	14	14	-	-
		定点当たり	0.00	0.01	0.01	0.01	0.01	0.00	0.01	0.00	0.00	-	-
	全県	報告数	-	3	6	4	3	3	2	1	4	-	-
		定点当たり	-	0.01	0.03	0.02	0.01	0.01	0.01	0.00	0.02	-	-
	県域	報告数	-	-	1	-	-	2	-	-	2	-	-
		定点当たり	-	-	0.01	-	-	0.03	-	-	0.03	-	-

表2 報告数・定点当たり報告数、疾病・年齢階級別
(全県及び横浜市・川崎市・相模原市を除く県域) (その4)

2023年21週(05月22日～05月28日)

*表2は、各保健福祉事務所からの最新の報告をもとに作成しているため、国の還元データである表1および表3の数値と一致しないことがあります。

眼科定点		項目	合計	～5か月	～11か月	1歳	2	3	4	5	6	7	8
急性出血性結膜炎	全国	報告数	12	-	-	-	-	1	-	1	1	-	-
		定点当たり	0.02	-	-	-	-	0.00	-	0.00	0.00	-	-
	全県	報告数	-	-	-	-	-	-	-	-	-	-	-
		定点当たり	-	-	-	-	-	-	-	-	-	-	-
	県域	報告数	-	-	-	-	-	-	-	-	-	-	-
		定点当たり	-	-	-	-	-	-	-	-	-	-	-
流行性角結膜炎	全国	報告数	217	-	3	5	4	10	6	7	4	3	1
		定点当たり	0.31	-	0.00	0.01	0.01	0.01	0.01	0.01	0.01	0.00	0.00
	全県	報告数	36	-	2	1	2	-	1	1	1	-	-
		定点当たり	0.72	-	0.04	0.02	0.04	-	0.02	0.02	0.02	-	-
	県域	報告数	7	-	-	-	-	-	-	-	-	-	-
		定点当たり	0.41	-	-	-	-	-	-	-	-	-	-

眼科定点		項目	9	10-14	15-19	20-29	30-39	40-49	50-59	60-69	70歳以上
急性出血性結膜炎	全国	報告数	-	-	-	1	5	1	1	1	-
		定点当たり	-	-	-	0.00	0.01	0.00	0.00	0.00	-
	全県	報告数	-	-	-	-	-	-	-	-	-
		定点当たり	-	-	-	-	-	-	-	-	-
	県域	報告数	-	-	-	-	-	-	-	-	-
		定点当たり	-	-	-	-	-	-	-	-	-
流行性角結膜炎	全国	報告数	-	7	7	27	42	32	24	16	19
		定点当たり	-	0.01	0.01	0.04	0.06	0.05	0.03	0.02	0.03
	全県	報告数	-	1	2	7	5	4	3	2	4
		定点当たり	-	0.02	0.04	0.14	0.10	0.08	0.06	0.04	0.08
	県域	報告数	-	1	2	2	1	-	1	-	-
		定点当たり	-	0.06	0.12	0.12	0.06	-	0.06	-	-

基幹定点(週報)		項目	合計	0歳	1-4	5-9	10-14	15-19	20-24	25-29	30-34	35-39	40-44	
細菌性髄膜炎	全国	報告数	11	3	-	-	-	-	-	-	-	-	1	
		定点当たり	0.02	0.01	-	-	-	-	-	-	-	-	-	0.00
	全県	報告数	-	-	-	-	-	-	-	-	-	-	-	-
		定点当たり	-	-	-	-	-	-	-	-	-	-	-	-
	県域	報告数	-	-	-	-	-	-	-	-	-	-	-	-
		定点当たり	-	-	-	-	-	-	-	-	-	-	-	-
無菌性髄膜炎	全国	報告数	14	2	2	1	-	1	2	-	1	-	1	
		定点当たり	0.03	0.00	0.00	0.00	-	0.00	0.00	-	0.00	-	0.00	
	全県	報告数	1	-	1	-	-	-	-	-	-	-	-	
		定点当たり	0.08	-	0.08	-	-	-	-	-	-	-	-	
	県域	報告数	-	-	-	-	-	-	-	-	-	-	-	
		定点当たり	-	-	-	-	-	-	-	-	-	-	-	
マイコプラズマ肺炎	全国	報告数	33	-	19	5	3	-	-	-	-	1	-	
		定点当たり	0.07	-	0.04	0.01	0.01	-	-	-	-	-	0.00	
	全県	報告数	1	-	-	-	-	-	-	-	-	-	-	
		定点当たり	0.08	-	-	-	-	-	-	-	-	-	-	
	県域	報告数	-	-	-	-	-	-	-	-	-	-	-	
		定点当たり	-	-	-	-	-	-	-	-	-	-	-	
クラミジア肺炎(オウム病を除く)	全国	報告数	-	-	-	-	-	-	-	-	-	-	-	
		定点当たり	-	-	-	-	-	-	-	-	-	-	-	
	全県	報告数	-	-	-	-	-	-	-	-	-	-	-	
		定点当たり	-	-	-	-	-	-	-	-	-	-	-	
	県域	報告数	-	-	-	-	-	-	-	-	-	-	-	
		定点当たり	-	-	-	-	-	-	-	-	-	-	-	
感染性胃腸炎(ロタウイルス)	全国	報告数	5	1	2	1	-	-	-	-	-	-	-	
		定点当たり	0.01	0.00	0.00	0.00	-	-	-	-	-	-	-	
	全県	報告数	-	-	-	-	-	-	-	-	-	-	-	
		定点当たり	-	-	-	-	-	-	-	-	-	-	-	
	県域	報告数	-	-	-	-	-	-	-	-	-	-	-	
		定点当たり	-	-	-	-	-	-	-	-	-	-	-	

基幹定点(週報)		項目	45-49	50-54	55-59	60-64	65-69	70歳以上
細菌性髄膜炎	全国	報告数	1	-	1	-	1	4
		定点当たり	0.00	-	0.00	-	0.00	0.01
	全県	報告数	-	-	-	-	-	-
		定点当たり	-	-	-	-	-	-
	県域	報告数	-	-	-	-	-	-
		定点当たり	-	-	-	-	-	-
無菌性髄膜炎	全国	報告数	1	-	1	-	-	2
		定点当たり	0.00	-	0.00	-	-	0.00
	全県	報告数	-	-	-	-	-	-
		定点当たり	-	-	-	-	-	-
	県域	報告数	-	-	-	-	-	-
		定点当たり	-	-	-	-	-	-
マイコプラズマ肺炎	全国	報告数	1	-	2	-	-	2
		定点当たり	0.00	-	0.00	-	-	0.00
	全県	報告数	-	-	-	-	-	1
		定点当たり	-	-	-	-	-	0.08
	県域	報告数	-	-	-	-	-	-
		定点当たり	-	-	-	-	-	-
クラミジア肺炎(オウム病を除く)	全国	報告数	-	-	-	-	-	-
		定点当たり	-	-	-	-	-	-
	全県	報告数	-	-	-	-	-	-
		定点当たり	-	-	-	-	-	-
	県域	報告数	-	-	-	-	-	-
		定点当たり	-	-	-	-	-	-
感染性胃腸炎(ロタウイルス)	全国	報告数	-	-	-	-	-	1
		定点当たり	-	-	-	-	-	0.00
	全県	報告数	-	-	-	-	-	-
		定点当たり	-	-	-	-	-	-
	県域	報告数	-	-	-	-	-	-
		定点当たり	-	-	-	-	-	-

表3 5週前～今週の推移 (その1)

(全県及び横浜市・川崎市・相模原市を除く県域)

2023年21週(05月22日～05月28日)

疾病名	項目		5週前	4週前	3週前	2週前	1週前	今週
			16週	17週	18週	19週	20週	21週
			(04月17日～ 04月23日)	(04月24日～ 04月30日)	(05月01日～ 05月07日)	(05月08日～ 05月14日)	(05月15日～ 05月21日)	(05月22日～ 05月28日)
インフルエンザ (高病原性鳥インフル ンザを除く)	全県	報告数	564	394	284	270	391	402
		定点当たり	1.59	1.14	0.80	0.75	1.09	1.12
	県域	報告数	106	100	89	81	103	105
		定点当たり	0.91	0.85	0.77	0.70	0.90	0.91
新型コロナ ウイルス感染症	全県	報告数				838	1,189	1,227
		定点当たり				2.33	3.30	3.43
	県域	報告数				265	370	369
		定点当たり				2.28	3.22	3.21
RSウイルス 感染症	全県	報告数	18	39	26	57	113	160
		定点当たり	0.08	0.17	0.12	0.25	0.49	0.70
	県域	報告数	8	15	5	20	26	38
		定点当たり	0.11	0.20	0.07	0.27	0.36	0.52
咽頭結膜熱	全県	報告数	47	28	50	68	76	109
		定点当たり	0.21	0.13	0.22	0.30	0.33	0.48
	県域	報告数	17	11	20	14	36	30
		定点当たり	0.23	0.15	0.27	0.19	0.49	0.41
A群溶血性 レンサ球菌 咽頭炎	全県	報告数	129	105	80	210	246	264
		定点当たり	0.57	0.47	0.36	0.92	1.07	1.16
	県域	報告数	37	33	15	65	87	88
		定点当たり	0.50	0.45	0.20	0.88	1.19	1.21
感染性胃腸炎	全県	報告数	818	787	609	1,002	1,437	1,447
		定点当たり	3.64	3.51	2.72	4.38	6.28	6.37
	県域	報告数	304	285	196	389	521	582
		定点当たり	4.11	3.85	2.65	5.26	7.14	7.97
水痘	全県	報告数	12	10	11	23	21	38
		定点当たり	0.05	0.04	0.05	0.10	0.09	0.17
	県域	報告数	2	2	2	7	1	10
		定点当たり	0.03	0.03	0.03	0.09	0.01	0.14
手足口病	全県	報告数	9	10	12	31	38	64
		定点当たり	0.04	0.04	0.05	0.14	0.17	0.28
	県域	報告数	1	1	3	3	1	9
		定点当たり	0.01	0.01	0.04	0.04	0.01	0.12
伝染性紅斑	全県	報告数	1	4	1	6	4	6
		定点当たり	0.00	0.02	0.00	0.03	0.02	0.03
	県域	報告数	1	-	-	4	2	2
		定点当たり	0.01	-	-	0.05	0.03	0.03
突発性発しん	全県	報告数	75	80	52	81	67	92
		定点当たり	0.33	0.36	0.23	0.35	0.29	0.41
	県域	報告数	24	24	24	25	19	23
		定点当たり	0.32	0.32	0.32	0.34	0.26	0.32

表3 5週前～今週の推移 (その2)

(全県及び横浜市・川崎市・相模原市を除く県域)

2023年21週(05月22日～05月28日)

疾病名	項目		5週前	4週前	3週前	2週前	1週前	今週
			16週	17週	18週	19週	20週	21週
			(04月17日～ 04月23日)	(04月24日～ 04月30日)	(05月01日～ 05月07日)	(05月08日～ 05月14日)	(05月15日～ 05月21日)	(05月22日～ 05月28日)
ヘルパンギーナ	全県	報告数	11	20	32	27	95	231
		定点当たり	0.05	0.09	0.14	0.12	0.41	1.02
	県域	報告数	-	3	9	12	25	98
		定点当たり	-	0.04	0.12	0.16	0.34	1.34
流行性耳下腺炎	全県	報告数	10	8	7	15	18	28
		定点当たり	0.04	0.04	0.03	0.07	0.08	0.12
	県域	報告数	2	4	-	4	9	5
		定点当たり	0.03	0.05	-	0.05	0.12	0.07
急性出血性 結膜炎	全県	報告数	1	-	-	2	-	-
		定点当たり	0.02	-	-	0.04	-	-
	県域	報告数	-	-	-	1	-	-
		定点当たり	-	-	-	0.06	-	-
流行性角結膜炎	全県	報告数	33	30	29	43	36	36
		定点当たり	0.66	0.61	0.58	0.86	0.71	0.72
	県域	報告数	5	10	9	11	5	7
		定点当たり	0.29	0.59	0.56	0.65	0.29	0.41
細菌性髄膜炎	全県	報告数	-	-	-	-	-	-
		定点当たり	-	-	-	-	-	-
	県域	報告数	-	-	-	-	-	-
		定点当たり	-	-	-	-	-	-
無菌性髄膜炎	全県	報告数	1	-	5	-	2	1
		定点当たり	0.10	-	0.42	-	0.18	0.08
	県域	報告数	-	-	3	-	1	-
		定点当たり	-	-	0.60	-	0.25	-
マイコプラズマ 肺炎	全県	報告数	-	1	1	-	3	1
		定点当たり	-	0.08	0.08	-	0.27	0.08
	県域	報告数	-	-	-	-	-	-
		定点当たり	-	-	-	-	-	-
クラミジア肺炎 (オウム病を 除く)	全県	報告数	-	-	-	-	-	-
		定点当たり	-	-	-	-	-	-
	県域	報告数	-	-	-	-	-	-
		定点当たり	-	-	-	-	-	-
感染性胃腸炎 (ロタウイルス)	全県	報告数	-	-	-	-	-	-
		定点当たり	-	-	-	-	-	-
	県域	報告数	-	-	-	-	-	-
		定点当たり	-	-	-	-	-	-

