



## 今週の注目感染症

### ～梅毒～

梅毒は病原微生物スピロヘータの一種である梅毒トレポネーマが感染して起こる病気です。性感染症(STI: Sexually transmitted infection)の一つで、感染経路のほとんどは性的接触ですが、母親から胎児に感染する先天梅毒もあります。感染後約3週間で感染部位のしこり、鼠径部のリンパ節腫脹(Ⅰ期梅毒)、感染後3か月以後に手のひら、足の裏や体全体に赤い発疹が出る場合があります(Ⅱ期梅毒)。治療をしなくても症状は消える場合がありますが、適切な治療をしないと病原菌は消えません。感染後3年以上経過すると、皮ふ、筋肉、骨などにゴムのような腫瘍(ゴム腫)、心臓、血管、脳などに病変ができて死に至ることもあります(晩期梅毒)。血液検査で診断でき、治療は抗菌薬が有効です。気になる症状がある時には、症状が改善した場合でも早めに医療機関(泌尿器科、婦人科、皮膚科など)を受診しましょう。また予防のためには、性交渉の際(オーラルセックスを含む)、適切にコンドームを使用することが重要です。

### ～新型コロナウイルス感染症 (COVID-19)～

令和5年5月8日、新型コロナウイルス感染症の感染症法の位置づけが5類定点把握対象疾患に移行しました。一定の基準により選定された定点医療機関から、新型コロナ以外の定点把握対象疾患と同様に、毎週患者数が報告されます。

新型コロナウイルス感染症の定点医療機関からの報告数・定点当たり報告数について、くわしくは[表1 \(保健所別\)](#)、[表2 \(年齢階級別\)](#)、[表3 \(5週前～今週の推移\)](#)をご覧ください。

## 今週の全数把握対象疾患

(当該週の国による集計及び各保健福祉事務所からの報告をもとに期日を決めて集計しているため、集計数が前後することがあります。)

分類	対象疾患	内訳				神奈川県 (今週)	神奈川県 (2023年累計)
		県域	横浜市	川崎市	相模原市		
二類	結核	7	6	3	2	18	295
三類	腸管出血性大腸菌感染症	1	2			3	32
四類	E型肝炎	1	2			3	33
	レジオネラ症		1		1	2	40
五類	カルバペネム耐性腸内細菌科細菌感染症	1				1	35
	急性脳炎	1				1	10
	侵襲性肺炎球菌感染症		4	1		5	37
	梅毒	6	3			9	229
	百日咳		1			1	16

## 全数把握対象疾患情報

- 結核18例：年齢群は20歳代1例、30歳代1例、50歳代1例、60歳代1例、70歳代4例、80歳代6例、90歳以上4例、病型は肺結核6例、肺結核およびその他の結核1例、粟粒結核1例、結核性リンパ節炎1例、結核性胸膜炎1例、骨髄結核1例、腸腰筋膿瘍1例、皮膚結核1例、無症状病原体保有者5例
- 腸管出血性大腸菌感染症3例：年齢群は10歳未満1例、10歳代1例、30歳代1例、血清型・毒素型は、O157・VT2 1例、O不明・VT1 1例、O不明・VT2 1例、推定感染経路は経口感染2例、接触感染1例、推定感染地域は神奈川県2例、不明1例
- E型肝炎3例：年齢群は50歳代2例、60歳代1例、推定感染経路は経口感染2例(焼き鳥1例、詳細不明1例)、不明1例、推定感染地域は日本国内都道府県不明3例
- レジオネラ症2例：年齢群は50歳代1例、70歳代1例、病型は肺炎型2例、推定感染経路は水系感染1例、不明1例、推定感染地域は神奈川県1例、不明1例
- カルバペネム耐性腸内細菌科細菌感染症1例：年齢群は70歳代、菌種は *Enterobacter cancerogenus*、推定感染経路は以前の保菌、推定感染地域は神奈川県
- 急性脳炎1例：年齢群は70歳代、病原体はその他(HSV-2)、推定感染経路はその他、推定感染地域は神奈川県
- 侵襲性肺炎球菌感染症5例：年齢群は10歳未満2例、40歳代1例、60歳代1例、70歳代1例、推定感染経路は飛沫・飛沫核感染1例、不明4例、推定感染地域は神奈川県3例、日本国内都道府県不明1例、不明1例、ワクチン接種歴は接種歴有り2例、無し1例、不明2例
- 梅毒9例：年齢群は20歳代2例、30歳代3例、40歳代2例、50歳代1例、60歳代1例、病型は早期顕症梅毒Ⅰ期4例、早期顕症梅毒Ⅱ期3例、無症状病原体保有者2例、推定感染経路は性的接触9例、推定感染地域は神奈川県6例、山梨県1例、日本国内都道府県不明2例
- 百日咳1例：年齢群は10歳未満、感染経路は不明、推定感染地域は日本国内都道府県不明、ワクチン接種歴は有り(4回接種)

## 今週の定点把握対象疾患

- 今週は定点当たり報告数が注意報、警報レベルを超える疾患はありませんでした。

## 神奈川県感染症情報センター

神奈川県衛生研究所 企画情報部 衛生情報課

TEL:0467-83-4400(代表)

FAX:0467-89-5211(企画情報部)

\* 県域とは、神奈川県内の市町村のうち横浜市、川崎市、相模原市を除いた地域です

感染症発生動向調査事業は「感染症の予防及び感染症の患者に対する医療に関する法律」によって行われています。

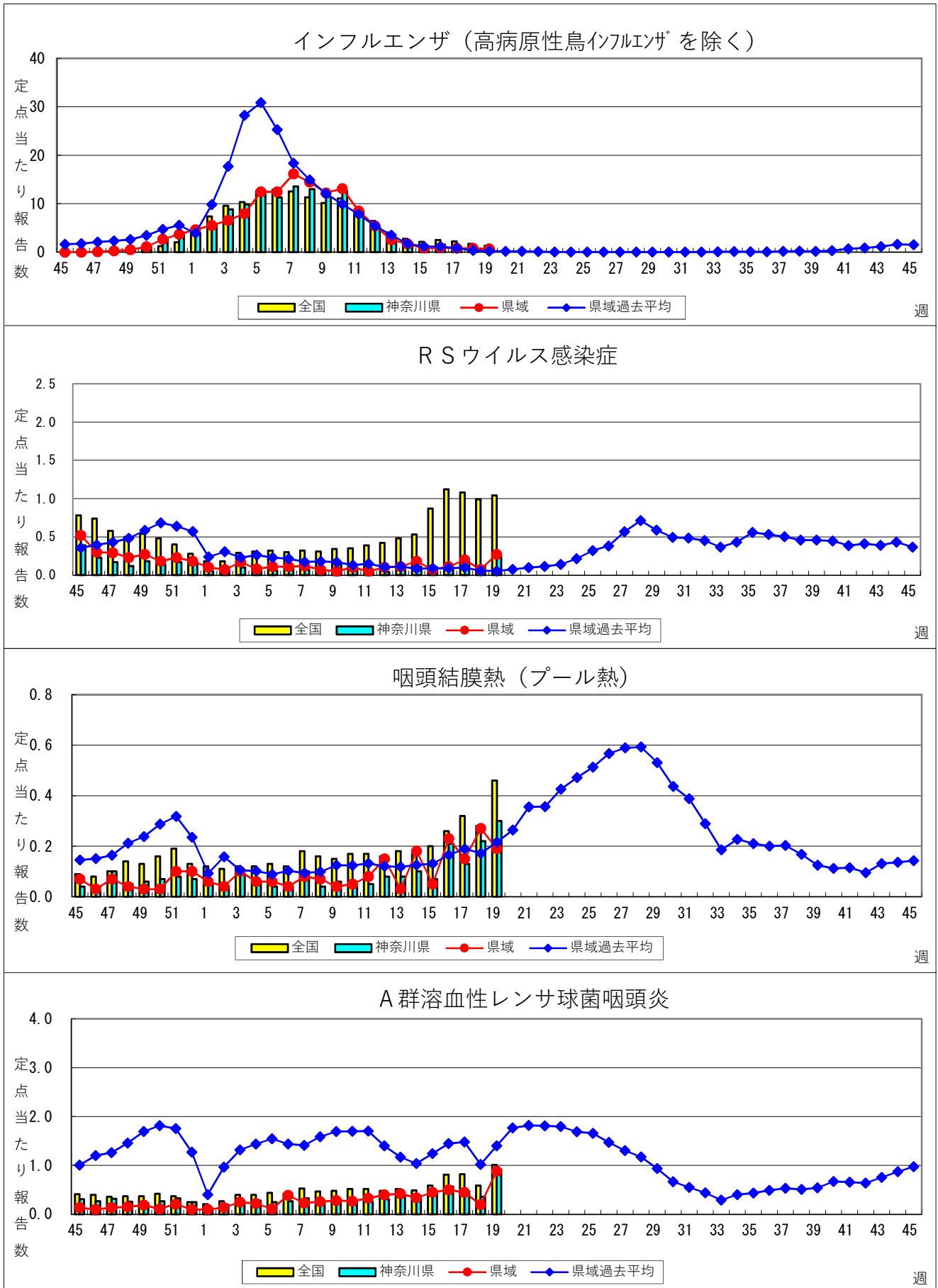
# 感染症発生動向調査：週報対象疾患の時系列グラフ

※疾患名の括弧書きは、一般名称であり、正式名称ではありません。

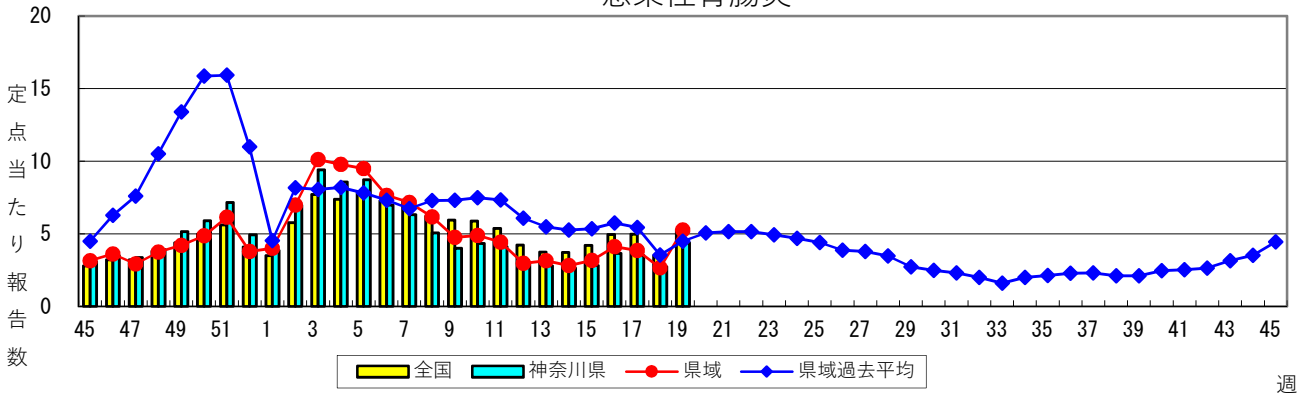
※神奈川県&県域（横浜市・川崎市・相模原市を除く）のデータです。

2023年19週

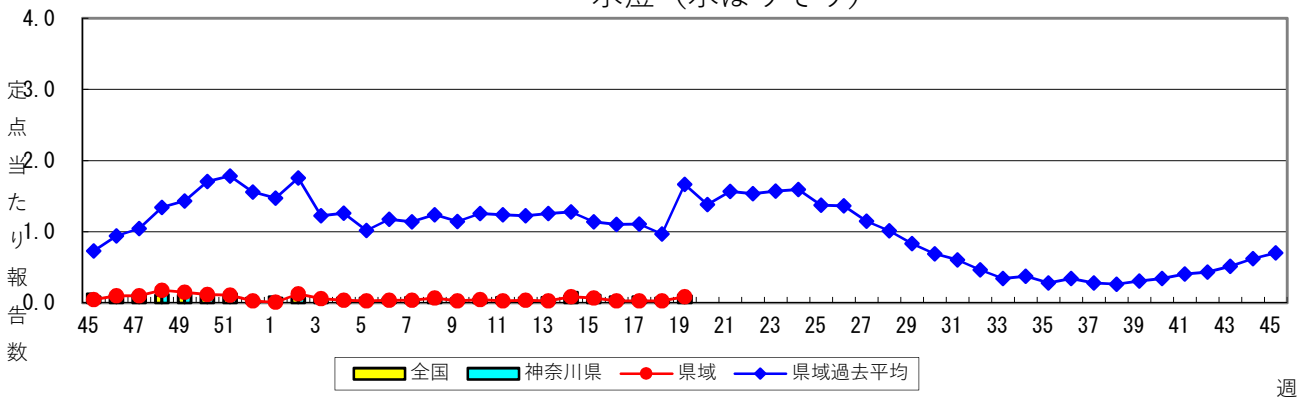
(05月08日～05月14日)



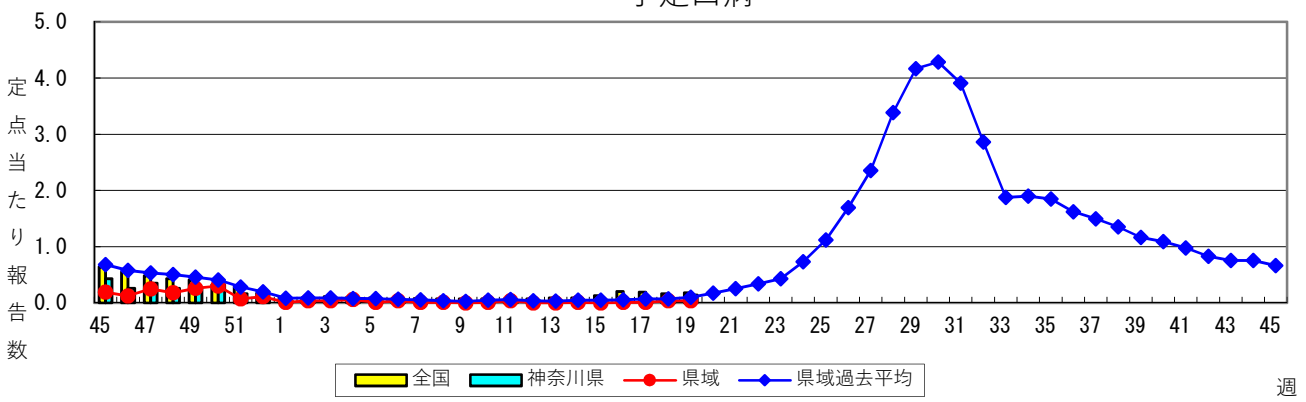
### 感染性胃腸炎



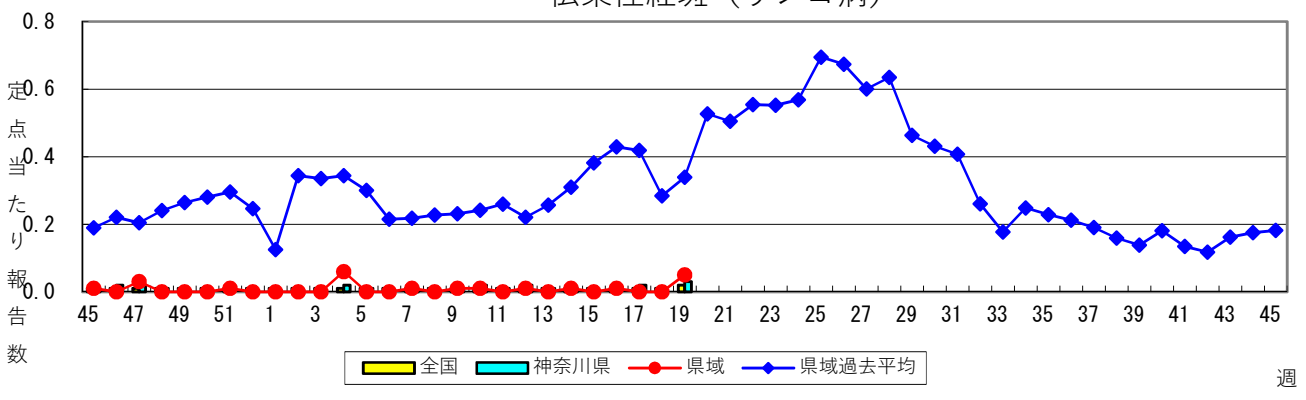
### 水痘（水ぼうそう）



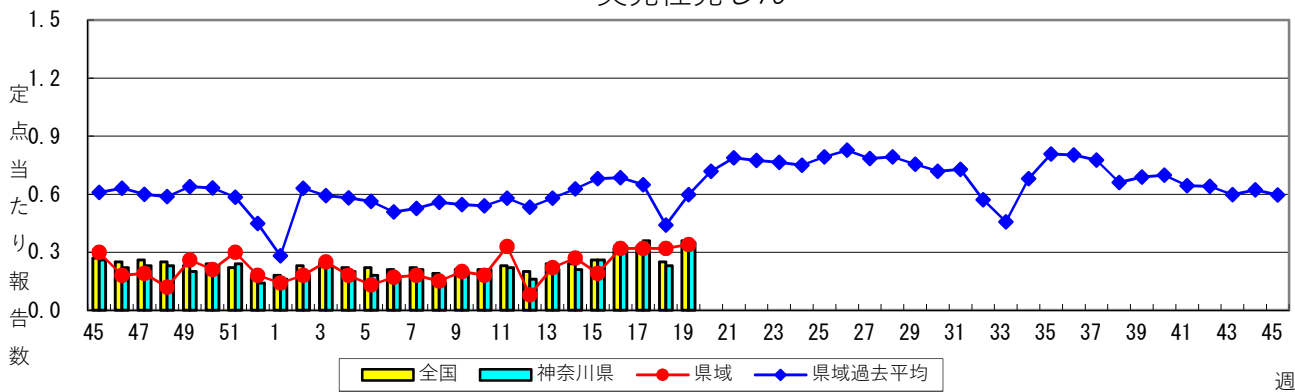
### 手足口病



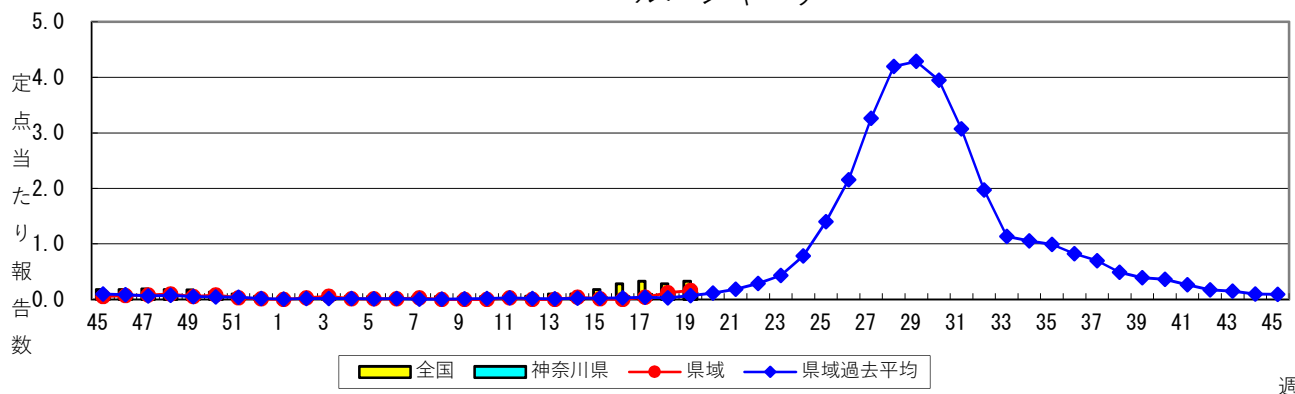
### 伝染性紅斑（リンゴ病）



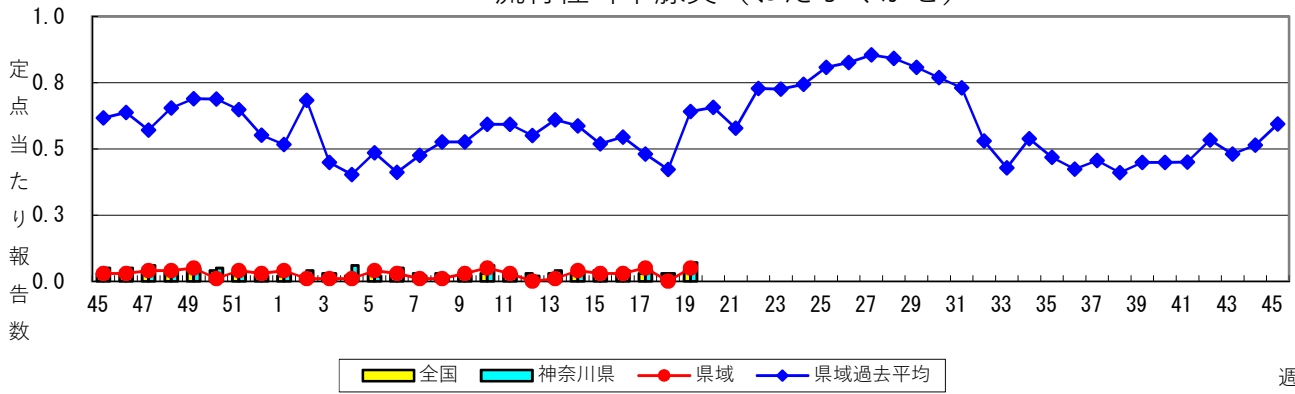
### 突発性発しん



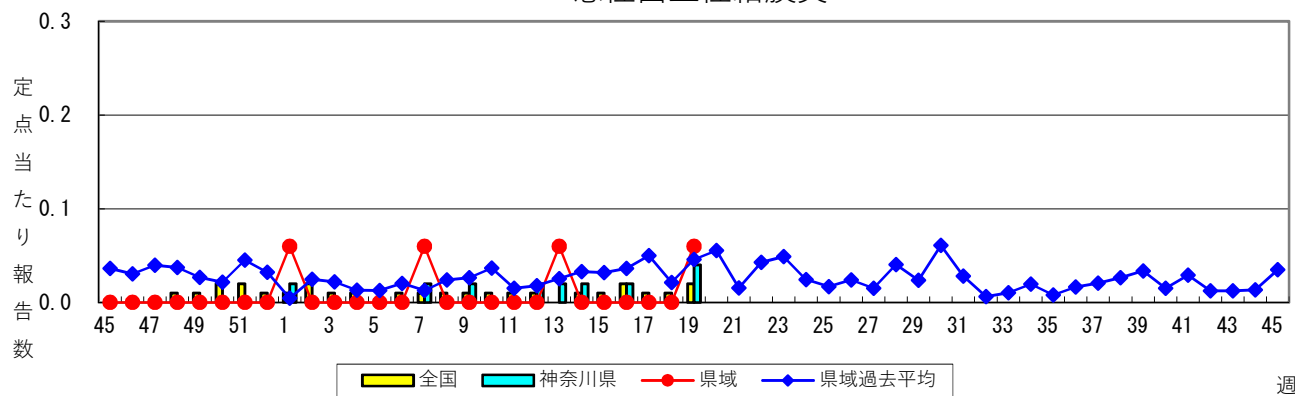
### ヘルパンギーナ



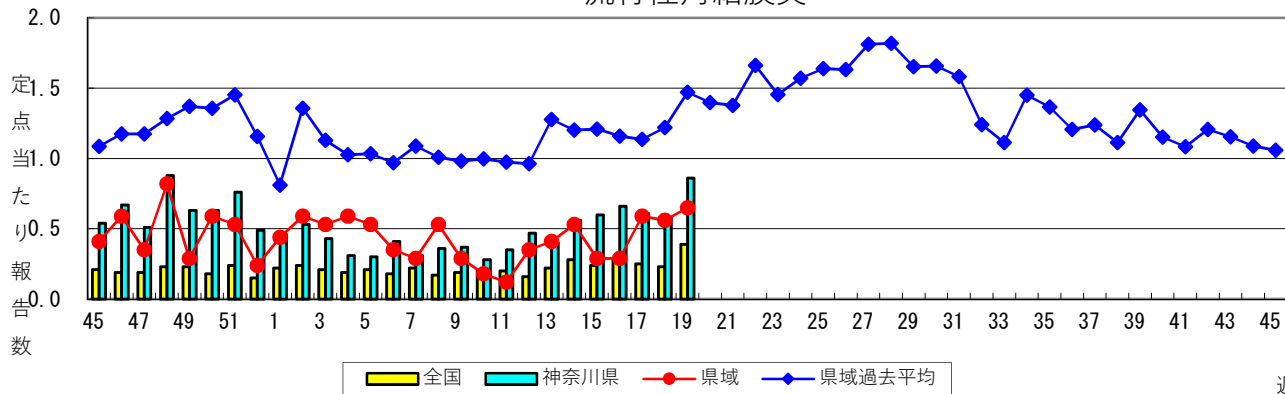
### 流行性耳下腺炎（おたふくかぜ）



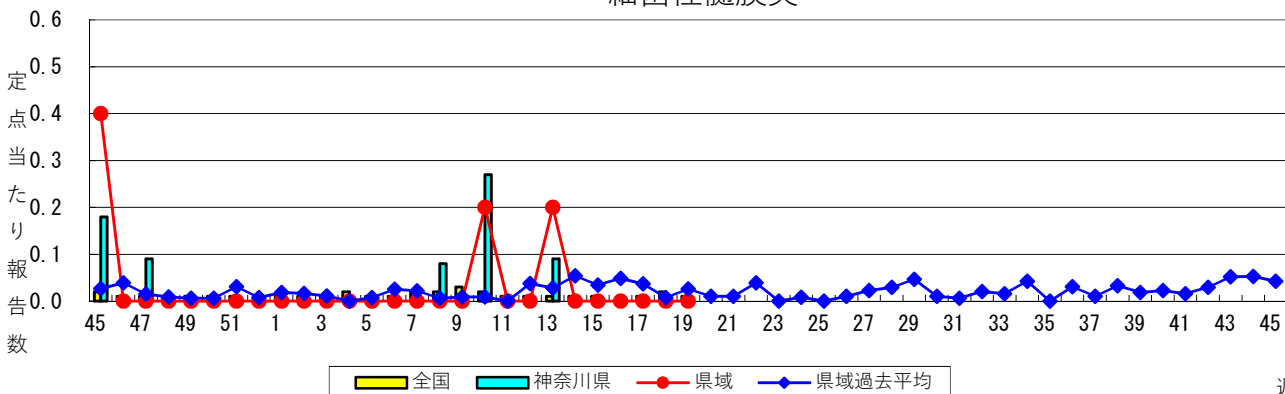
### 急性出血性結膜炎



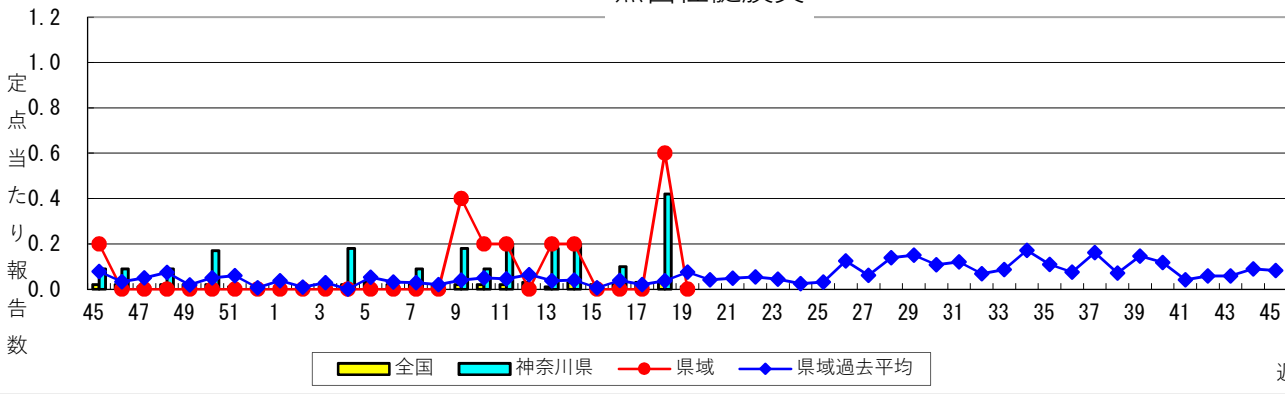
### 流行性角結膜炎



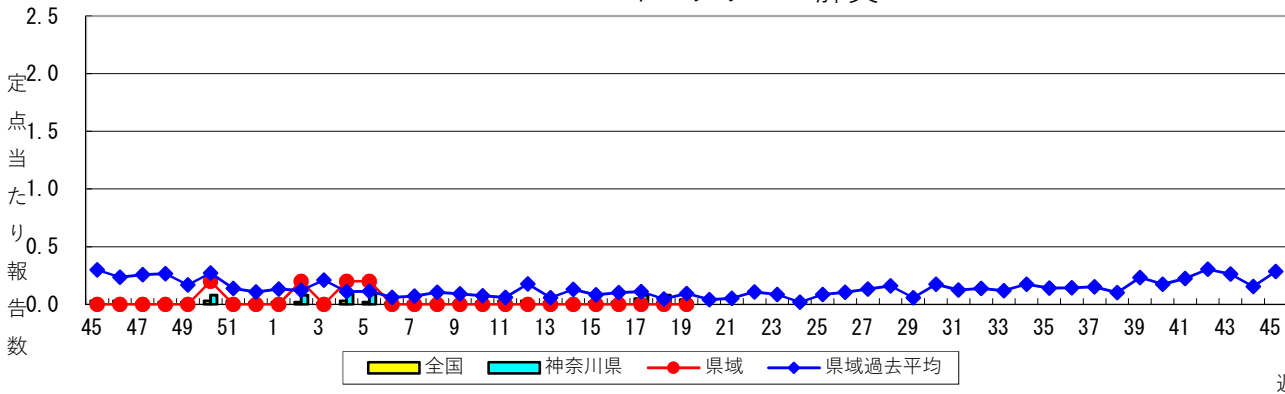
### 細菌性髄膜炎



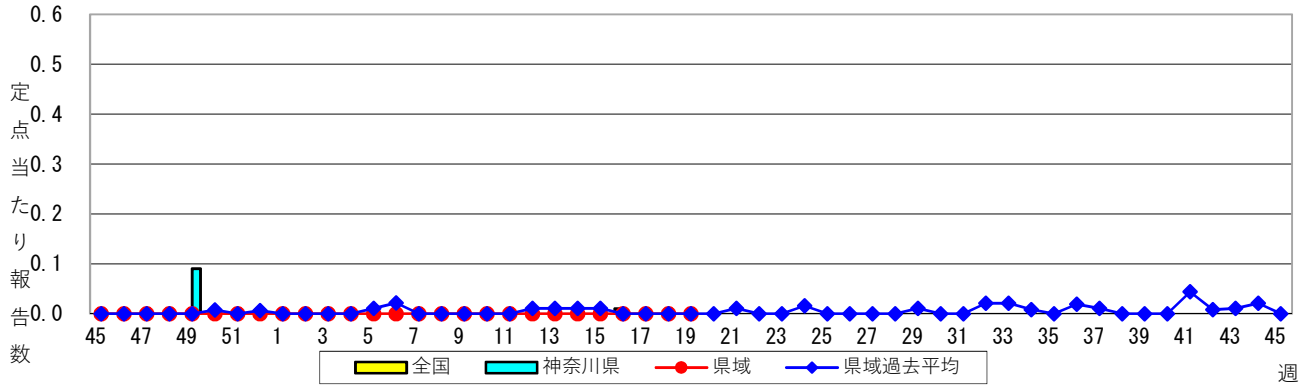
### 無菌性髄膜炎



### マイコプラズマ肺炎



### クラミジア肺炎（オウム病を除く）



### 感染性胃腸炎（ロタウイルス）

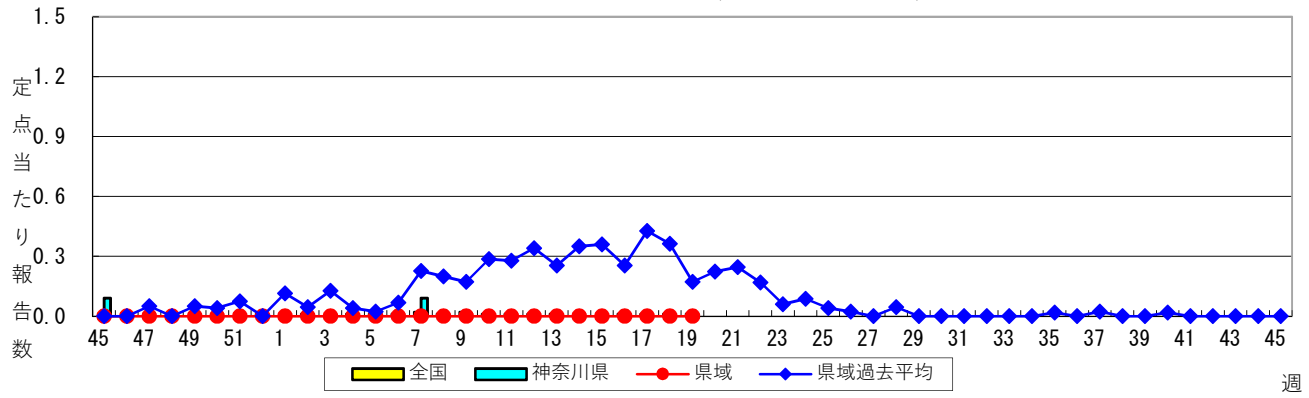


表1 報告数・定点当たり報告数 疾病、政令市・保健所別 (その1)

2023年19週(05月08日～05月14日)

神奈川県	インフルエンザ (高病原性鳥インフルエンザを除く)		新型コロナウイルス感染症		RSウイルス感染症		咽頭結膜熱		A群溶血性レンサ球菌咽頭炎	
	報告数	定点当たり	報告数	定点当たり	報告数	定点当たり	報告数	定点当たり	報告数	定点当たり
全県	270	0.75	838	2.33	57	0.25	68	0.30	210	0.92
横浜市	83	0.58	304	2.13	23	0.26	23	0.26	66	0.75
川崎市	93	1.52	190	3.11	11	0.30	23	0.62	55	1.49
相模原市	13	0.33	79	2.03	3	0.10	8	0.27	24	0.80
県域 (横浜、川崎、相模原を除く)	81	0.70	265	2.28	20	0.27	14	0.19	65	0.88
横須賀市	19	1.36	17	1.21	-	-	-	-	2	0.22
藤沢市	6	0.38	23	1.44	-	-	6	0.60	9	0.90
茅ヶ崎市	4	0.36	27	2.45	-	-	3	0.43	28	4.00
平塚	1	0.10	37	3.70	7	1.00	-	-	6	0.86
平塚 秦野センター	4	0.40	20	2.00	-	-	1	0.17	10	1.67
鎌倉	12	1.20	12	1.20	-	-	-	-	-	-
鎌倉 三崎センター	4	1.33	3	1.00	-	-	-	-	-	-
小田原	1	0.11	27	3.00	3	0.50	-	-	1	0.17
小田原 足柄上センター	1	0.20	1	0.20	-	-	-	-	-	-
厚木	19	1.12	73	4.29	8	0.73	3	0.27	8	0.73
厚木 大和センター	10	0.91	25	2.27	2	0.29	1	0.14	1	0.14

神奈川県	感染性胃腸炎		水痘		手足口病		伝染性紅斑		突発性発しん	
	報告数	定点当たり	報告数	定点当たり	報告数	定点当たり	報告数	定点当たり	報告数	定点当たり
全県	1,002	4.38	23	0.10	31	0.14	6	0.03	81	0.35
横浜市	297	3.38	6	0.07	18	0.20	1	0.01	38	0.43
川崎市	164	4.43	5	0.14	8	0.22	-	-	12	0.32
相模原市	152	5.07	5	0.17	2	0.07	1	0.03	6	0.20
県域 (横浜、川崎、相模原を除く)	389	5.26	7	0.09	3	0.04	4	0.05	25	0.34
横須賀市	41	4.56	1	0.11	-	-	-	-	1	0.11
藤沢市	46	4.60	2	0.20	2	0.20	2	0.20	3	0.30
茅ヶ崎市	58	8.29	3	0.43	-	-	-	-	1	0.14
平塚	38	5.43	-	-	-	-	-	-	3	0.43
平塚 秦野センター	63	10.50	-	-	-	-	-	-	5	0.83
鎌倉	19	3.17	-	-	-	-	-	-	-	-
鎌倉 三崎センター	6	3.00	-	-	1	0.50	-	-	-	-
小田原	15	2.50	-	-	-	-	-	-	3	0.50
小田原 足柄上センター	-	-	-	-	-	-	-	-	-	-
厚木	90	8.18	1	0.09	-	-	2	0.18	9	0.82
厚木 大和センター	13	1.86	-	-	-	-	-	-	-	-

神奈川県	ヘルパンギーナ		流行性耳下腺炎		急性出血性結膜炎		流行性角結膜炎		細菌性髄膜炎	
	報告数	定点当たり	報告数	定点当たり	報告数	定点当たり	報告数	定点当たり	報告数	定点当たり
全県	27	0.12	15	0.07	2	0.04	43	0.86	-	-
横浜市	7	0.08	7	0.08	1	0.05	15	0.75	-	-
川崎市	7	0.19	3	0.08	-	-	6	0.67	-	-
相模原市	1	0.03	1	0.03	-	-	11	2.75	-	-
県域 (横浜、川崎、相模原を除く)	12	0.16	4	0.05	1	0.06	11	0.65	-	-
横須賀市	-	-	-	-	1	0.50	2	1.00	-	-
藤沢市	-	-	-	-	-	-	-	-	-	-
茅ヶ崎市	-	-	-	-	-	-	2	1.00	...	...
平塚	1	0.14	2	0.29	-	-	-	-	-	-
平塚 秦野センター	1	0.17	-	-	-	-	-	-	...	...
鎌倉	4	0.67	-	-	-	-	-	-	...	...
鎌倉 三崎センター	-	-	-	-	...	...	...	...	...	...
小田原	-	-	-	-	-	-	-	-	...	...
小田原 足柄上センター	-	-	-	-	...	...	...	...	-	-
厚木	6	0.55	-	-	-	-	7	2.33	-	-
厚木 大和センター	-	-	2	0.29	-	-	-	-	...	...





表2 報告数・定点当たり報告数、疾病・年齢級別

2023年19週(05月08日～05月14日)

(全県及び横浜市・川崎市・相模原市を除く県域) (その1)

\*表2は、各保健福祉事務所からの最新の報告をもとに作成しているため、国の還元データである表1および表3の数値と一致しないことがあります。

インフルエンザ/ COVID-19定点		項目	合計	～5か月	～11か月	1歳	2	3	4	5	6	7	8
インフルエンザ (高病原性鳥インフル エンザを除く)	全国	報告数	6,648	21	59	192	226	330	392	412	393	426	412
		定点当たり	1.36	0.00	0.01	0.04	0.05	0.07	0.08	0.08	0.08	0.09	0.08
	全県	報告数	270	-	2	7	10	11	10	14	21	12	25
		定点当たり	0.75	-	0.01	0.02	0.03	0.03	0.03	0.04	0.06	0.03	0.07
	県域	報告数	81	-	1	2	2	2	3	5	5	4	10
		定点当たり	0.70	-	0.01	0.02	0.02	0.02	0.03	0.04	0.04	0.03	0.09
新型コロナウイルス感染症	全国	報告数	12,922	112	189	246	204	137	157	134	137	167	184
		定点当たり	2.63	0.02	0.04	0.05	0.04	0.03	0.03	0.03	0.03	0.03	0.04
	全県	報告数	838	2	8	16	19	7	9	9	9	11	7
		定点当たり	2.33	0.01	0.02	0.04	0.05	0.02	0.03	0.03	0.03	0.03	0.02
	県域	報告数	265	-	3	3	8	1	2	6	2	2	2
		定点当たり	2.28	-	0.03	0.03	0.07	0.01	0.02	0.05	0.02	0.02	0.02

インフルエンザ/ COVID-19定点		項目	9	10-14	15-19	20-29	30-39	40-49	50-59	60-69	70-79	80歳以上
インフルエンザ (高病原性鳥インフル エンザを除く)	全国	報告数	335	1,621	675	250	307	276	122	102	50	47
		定点当たり	0.07	0.33	0.14	0.05	0.06	0.06	0.02	0.02	0.01	0.01
	全県	報告数	10	55	24	18	10	16	13	7	4	1
		定点当たり	0.03	0.15	0.07	0.05	0.03	0.04	0.04	0.02	0.01	0.00
	県域	報告数	-	22	4	3	2	2	6	5	2	1
		定点当たり	-	0.19	0.03	0.03	0.02	0.02	0.05	0.04	0.02	0.01
新型コロナウイルス感染症	全国	報告数	173	1,310	1,035	1,864	1,300	1,473	1,399	932	920	849
		定点当たり	0.04	0.27	0.21	0.38	0.27	0.30	0.29	0.19	0.19	0.17
	全県	報告数	10	75	72	129	101	92	109	66	49	38
		定点当たり	0.03	0.21	0.20	0.36	0.28	0.26	0.30	0.18	0.14	0.11
	県域	報告数	4	24	14	34	29	30	35	26	23	17
		定点当たり	0.03	0.21	0.12	0.29	0.25	0.26	0.30	0.22	0.20	0.15

表2 報告数・定点当たり報告数、疾病・年齢階級別  
(全県及び横浜市・川崎市・相模原市を除く県域) (その2)

2023年19週(05月08日～05月14日)

\*表2は、各保健福祉事務所からの最新の報告をもとに作成しているため、国の還元データである表1および表3の数値と一致しないことがあります。

小児科定点		項目	合計	～5か月	～11か月	1歳
RSウイルス 感染症	全国	報告数	3,243	544	607	924
		定点当たり	1.04	0.17	0.19	0.30
	全県	報告数	57	13	9	15
		定点当たり	0.25	0.06	0.04	0.07
	県域	報告数	20	6	1	5
		定点当たり	0.27	0.08	0.01	0.07
咽頭結膜熱	全国	報告数	1,443	12	153	619
		定点当たり	0.46	0.00	0.05	0.20
	全県	報告数	68	1	3	20
		定点当たり	0.30	0.00	0.01	0.09
	県域	報告数	14	-	1	4
		定点当たり	0.19	-	0.01	0.05
A群溶血性 レンサ球菌 咽頭炎	全国	報告数	3,152	2	18	121
		定点当たり	1.01	0.00	0.01	0.04
	全県	報告数	210	1	1	14
		定点当たり	0.92	0.00	0.00	0.06
	県域	報告数	65	-	-	-
		定点当たり	0.88	-	-	-
感染性胃腸炎	全国	報告数	16,528	132	1,062	2,277
		定点当たり	5.28	0.04	0.34	0.73
	全県	報告数	1,002	9	54	115
		定点当たり	4.38	0.04	0.24	0.50
	県域	報告数	389	6	16	53
		定点当たり	5.26	0.08	0.22	0.72
水痘	全国	報告数	344	2	16	18
		定点当たり	0.11	0.00	0.01	0.01
	全県	報告数	23	-	-	3
		定点当たり	0.10	-	-	0.01
	県域	報告数	7	-	-	-
		定点当たり	0.09	-	-	-
手足口病	全国	報告数	576	5	47	162
		定点当たり	0.18	0.00	0.02	0.05
	全県	報告数	31	-	1	8
		定点当たり	0.14	-	0.00	0.03
	県域	報告数	3	-	-	-
		定点当たり	0.04	-	-	-
伝染性紅斑	全国	報告数	62	-	4	14
		定点当たり	0.02	-	0.00	0.00
	全県	報告数	6	-	-	2
		定点当たり	0.03	-	-	0.01
	県域	報告数	4	-	-	1
		定点当たり	0.05	-	-	0.01
突発性発しん	全国	報告数	1,143	13	315	604
		定点当たり	0.36	0.00	0.10	0.19
	全県	報告数	81	-	20	40
		定点当たり	0.35	-	0.09	0.17
	県域	報告数	25	-	8	11
		定点当たり	0.34	-	0.11	0.15
ヘルパンギーナ	全国	報告数	1,034	4	79	331
		定点当たり	0.33	0.00	0.03	0.11
	全県	報告数	27	-	6	8
		定点当たり	0.12	-	0.03	0.03
	県域	報告数	12	-	1	4
		定点当たり	0.16	-	0.01	0.05
流行性耳下腺炎	全国	報告数	122	-	-	7
		定点当たり	0.04	-	-	0.00
	全県	報告数	15	-	-	-
		定点当たり	0.07	-	-	-
	県域	報告数	4	-	-	-
		定点当たり	0.05	-	-	-

表2 報告数・定点当たり報告数、疾病・年齢級別

2023年19週(05月08日～05月14日)

(全県及び横浜市・川崎市・相模原市を除く県域) (その3)

\*表2は、各保健福祉事務所からの最新の報告をもとに作成しているため、国の還元データである表1および表3の数値と一致しないことがあります。

小児科定点		項目	2	3	4	5	6	7	8	9	10-14	15-19	20歳以上
RSウイルス 感染症	全国	報告数	527	325	171	74	24	15	7	6	8	1	10
		定点当たり	0.17	0.10	0.05	0.02	0.01	0.00	0.00	0.00	0.00	0.00	0.00
	全県	報告数	7	4	5	1	1	-	-	1	-	-	1
	定点当たり	0.03	0.02	0.02	0.00	0.00	-	-	0.00	-	-	-	0.00
	県域	報告数	2	2	3	1	-	-	-	-	-	-	-
	定点当たり	0.03	0.03	0.04	0.01	-	-	-	-	-	-	-	-
咽頭結膜熱	全国	報告数	223	163	122	75	27	12	8	5	11	-	13
		定点当たり	0.07	0.05	0.04	0.02	0.01	0.00	0.00	0.00	0.00	-	0.00
	全県	報告数	16	12	3	4	1	1	3	1	1	-	2
	定点当たり	0.07	0.05	0.01	0.02	0.00	0.00	0.01	0.00	0.00	-	0.01	
	県域	報告数	2	2	1	2	-	-	1	1	-	-	-
	定点当たり	0.03	0.03	0.01	0.03	-	-	0.01	0.01	-	-	-	-
A群溶血性 レンサ球菌 咽頭炎	全国	報告数	190	337	421	429	407	301	218	160	365	43	140
		定点当たり	0.06	0.11	0.13	0.14	0.13	0.10	0.07	0.05	0.12	0.01	0.04
	全県	報告数	11	17	34	28	30	20	18	10	12	2	12
	定点当たり	0.05	0.07	0.15	0.12	0.13	0.09	0.08	0.04	0.05	0.01	0.05	
	県域	報告数	3	2	10	11	12	8	9	6	4	-	-
	定点当たり	0.04	0.03	0.14	0.15	0.16	0.11	0.12	0.08	0.05	-	-	
感染性胃腸炎	全国	報告数	1,774	1,762	1,790	1,673	1,166	1,006	707	593	1,470	278	838
		定点当たり	0.57	0.56	0.57	0.53	0.37	0.32	0.23	0.19	0.47	0.09	0.27
	全県	報告数	107	114	95	111	68	80	53	37	78	17	64
	定点当たり	0.47	0.50	0.41	0.48	0.30	0.35	0.23	0.16	0.34	0.07	0.28	
	県域	報告数	37	45	32	37	37	27	22	15	32	5	25
	定点当たり	0.50	0.61	0.43	0.50	0.50	0.36	0.30	0.20	0.43	0.07	0.34	
水痘	全国	報告数	14	20	27	43	42	40	34	22	60	3	3
		定点当たり	0.00	0.01	0.01	0.01	0.01	0.01	0.01	0.01	0.02	0.00	0.00
	全県	報告数	1	1	1	-	7	2	4	3	1	-	-
	定点当たり	0.00	0.00	0.00	-	0.03	0.01	0.02	0.01	0.00	-	-	
	県域	報告数	-	-	-	-	3	-	2	2	-	-	
	定点当たり	-	-	-	-	0.04	-	0.03	0.03	-	-	-	
手足口病	全国	報告数	124	69	55	51	20	14	10	5	10	-	4
		定点当たり	0.04	0.02	0.02	0.02	0.01	0.00	0.00	0.00	0.00	-	0.00
	全県	報告数	8	5	1	3	1	2	1	-	1	-	-
	定点当たり	0.03	0.02	0.00	0.01	0.00	0.01	0.00	-	0.00	-	-	
	県域	報告数	1	-	-	1	1	-	-	-	-	-	
	定点当たり	0.01	-	-	0.01	0.01	-	-	-	-	-	-	
伝染性紅斑	全国	報告数	8	8	5	5	7	5	2	2	1	-	1
		定点当たり	0.00	0.00	0.00	0.00	0.00	0.00	0.00	0.00	0.00	-	0.00
	全県	報告数	2	1	-	1	-	-	-	-	-	-	-
	定点当たり	0.01	0.00	-	0.00	-	-	-	-	-	-	-	
	県域	報告数	2	-	-	1	-	-	-	-	-	-	
	定点当たり	0.03	-	-	0.01	-	-	-	-	-	-	-	
突発性発しん	全国	報告数	134	46	21	3	3	1	1	-	2	-	-
		定点当たり	0.04	0.01	0.01	0.00	0.00	0.00	0.00	-	0.00	-	-
	全県	報告数	14	3	3	-	-	-	-	-	1	-	-
	定点当たり	0.06	0.01	0.01	-	-	-	-	-	0.00	-	-	
	県域	報告数	4	-	1	-	-	-	-	1	-	-	
	定点当たり	0.05	-	0.01	-	-	-	-	-	0.01	-	-	
ヘルパンギーナ	全国	報告数	202	127	121	79	27	23	15	4	16	1	5
		定点当たり	0.06	0.04	0.04	0.03	0.01	0.01	0.00	0.00	0.01	0.00	0.00
	全県	報告数	2	-	2	2	-	2	3	-	1	1	-
	定点当たり	0.01	-	0.01	0.01	-	0.01	0.01	-	0.00	0.00	-	
	県域	報告数	1	-	1	1	-	2	-	1	1	-	
	定点当たり	0.01	-	0.01	0.01	-	-	0.03	-	0.01	0.01	-	
流行性耳下腺炎	全国	報告数	6	8	20	21	19	11	10	3	14	1	2
		定点当たり	0.00	0.00	0.01	0.01	0.01	0.00	0.00	0.00	0.00	0.00	0.00
	全県	報告数	-	4	2	1	3	3	-	-	1	-	1
	定点当たり	-	0.02	0.01	0.00	0.01	0.01	-	-	0.00	-	0.00	
	県域	報告数	-	1	1	-	-	1	-	-	-	-	
	定点当たり	-	0.01	0.01	-	-	0.01	-	-	-	-	0.01	

表2 報告数・定点当たり報告数、疾病・年齢級別

2023年19週(05月08日～05月14日)

(全県及び横浜市・川崎市・相模原市を除く県域) (その4)

\*表2は、各保健福祉事務所からの最新の報告をもとに作成しているため、国の還元データである表1および表3の数値と一致しないことがあります。

眼科定点		項目	合計	～5か月	～11か月	1歳	2	3	4	5	6	7	8
急性出血性結膜炎	全国	報告数	12	-	-	-	1	2	-	-	-	-	-
		定点当たり	0.02	-	-	-	0.00	0.00	-	-	-	-	-
	全県	報告数	2	-	-	-	1	-	-	-	-	-	-
		定点当たり	0.04	-	-	-	0.02	-	-	-	-	-	-
	県域	報告数	1	-	-	-	1	-	-	-	-	-	-
		定点当たり	0.06	-	-	-	0.06	-	-	-	-	-	-
流行性角結膜炎	全国	報告数	274	1	-	6	9	10	3	5	5	3	2
		定点当たり	0.39	0.00	-	0.01	0.01	0.01	0.00	0.01	0.01	0.00	0.00
	全県	報告数	43	-	-	2	2	1	-	1	-	-	-
		定点当たり	0.86	-	-	0.04	0.04	0.02	-	0.02	-	-	-
	県域	報告数	11	-	-	-	-	1	-	-	-	-	-
		定点当たり	0.65	-	-	-	-	0.06	-	-	-	-	-

眼科定点		項目	9	10-14	15-19	20-29	30-39	40-49	50-59	60-69	70歳以上
急性出血性結膜炎	全国	報告数	-	-	-	-	4	1	1	2	1
		定点当たり	-	-	-	-	0.01	0.00	0.00	0.00	0.00
	全県	報告数	-	-	-	-	-	1	-	-	-
		定点当たり	-	-	-	-	-	0.02	-	-	-
	県域	報告数	-	-	-	-	-	-	-	-	-
		定点当たり	-	-	-	-	-	-	-	-	-
流行性角結膜炎	全国	報告数	2	5	11	33	43	36	30	33	37
		定点当たり	0.00	0.01	0.02	0.05	0.06	0.05	0.04	0.05	0.05
	全県	報告数	1	1	3	4	7	3	3	7	8
		定点当たり	0.02	0.02	0.06	0.08	0.14	0.06	0.06	0.14	0.16
	県域	報告数	1	-	-	2	1	1	-	3	2
		定点当たり	0.06	-	-	0.12	0.06	0.06	-	0.18	0.12

基幹定点 (週報)		項目	合計	0歳	1-4	5-9	10-14	15-19	20-24	25-29	30-34	35-39	40-44
細菌性髄膜炎	全国	報告数	6	1	-	-	-	-	-	-	-	1	-
		定点当たり	0.01	0.00	-	-	-	-	-	-	-	-	0.00
	全県	報告数	-	-	-	-	-	-	-	-	-	-	-
		定点当たり	-	-	-	-	-	-	-	-	-	-	-
	県域	報告数	-	-	-	-	-	-	-	-	-	-	-
		定点当たり	-	-	-	-	-	-	-	-	-	-	-
無菌性髄膜炎	全国	報告数	7	2	-	1	-	-	-	-	-	-	-
		定点当たり	0.01	0.00	-	0.00	-	-	-	-	-	-	-
	全県	報告数	-	-	-	-	-	-	-	-	-	-	-
		定点当たり	-	-	-	-	-	-	-	-	-	-	-
	県域	報告数	-	-	-	-	-	-	-	-	-	-	-
		定点当たり	-	-	-	-	-	-	-	-	-	-	-
マイコプラズマ肺炎	全国	報告数	20	-	6	3	-	-	1	-	3	2	2
		定点当たり	0.04	-	0.01	0.01	-	-	0.00	-	0.01	0.00	0.00
	全県	報告数	-	-	-	-	-	-	-	-	-	-	-
		定点当たり	-	-	-	-	-	-	-	-	-	-	-
	県域	報告数	-	-	-	-	-	-	-	-	-	-	-
		定点当たり	-	-	-	-	-	-	-	-	-	-	-
クラミジア肺炎 (オウム病を除く)	全国	報告数	-	-	-	-	-	-	-	-	-	-	-
		定点当たり	-	-	-	-	-	-	-	-	-	-	-
	全県	報告数	-	-	-	-	-	-	-	-	-	-	-
		定点当たり	-	-	-	-	-	-	-	-	-	-	-
	県域	報告数	-	-	-	-	-	-	-	-	-	-	-
		定点当たり	-	-	-	-	-	-	-	-	-	-	-
感染性胃腸炎 (ロタウイルス)	全国	報告数	3	2	-	1	-	-	-	-	-	-	-
		定点当たり	0.01	0.00	-	0.00	-	-	-	-	-	-	-
	全県	報告数	-	-	-	-	-	-	-	-	-	-	-
		定点当たり	-	-	-	-	-	-	-	-	-	-	-
	県域	報告数	-	-	-	-	-	-	-	-	-	-	-
		定点当たり	-	-	-	-	-	-	-	-	-	-	-

基幹定点 (週報)		項目	45-49	50-54	55-59	60-64	65-69	70歳以上
細菌性髄膜炎	全国	報告数	1	-	-	1	1	1
		定点当たり	0.00	-	-	0.00	0.00	0.00
	全県	報告数	-	-	-	-	-	-
		定点当たり	-	-	-	-	-	-
	県域	報告数	-	-	-	-	-	-
		定点当たり	-	-	-	-	-	-
無菌性髄膜炎	全国	報告数	1	-	1	-	1	1
		定点当たり	0.00	-	0.00	-	0.00	0.00
	全県	報告数	-	-	-	-	-	-
		定点当たり	-	-	-	-	-	-
	県域	報告数	-	-	-	-	-	-
		定点当たり	-	-	-	-	-	-
マイコプラズマ肺炎	全国	報告数	-	-	-	1	-	2
		定点当たり	-	-	-	0.00	-	0.00
	全県	報告数	-	-	-	-	-	-
		定点当たり	-	-	-	-	-	-
	県域	報告数	-	-	-	-	-	-
		定点当たり	-	-	-	-	-	-
クラミジア肺炎 (オウム病を除く)	全国	報告数	-	-	-	-	-	-
		定点当たり	-	-	-	-	-	-
	全県	報告数	-	-	-	-	-	-
		定点当たり	-	-	-	-	-	-
	県域	報告数	-	-	-	-	-	-
		定点当たり	-	-	-	-	-	-
感染性胃腸炎 (ロタウイルス)	全国	報告数	-	-	-	-	-	-
		定点当たり	-	-	-	-	-	-
	全県	報告数	-	-	-	-	-	-
		定点当たり	-	-	-	-	-	-
	県域	報告数	-	-	-	-	-	-
		定点当たり	-	-	-	-	-	-

表3 5週前～今週の推移 (その1)

(全県及び横浜市・川崎市・相模原市を除く県域)

2023年19週(05月08日～05月14日)

疾病名	項目		5週前	4週前	3週前	2週前	1週前	今週
			14週	15週	16週	17週	18週	19週
			(04月03日～ 04月09日)	(04月10日～ 04月16日)	(04月17日～ 04月23日)	(04月24日～ 04月30日)	(05月01日～ 05月07日)	(05月08日～ 05月14日)
インフルエンザ (高病原性鳥インフル エンザを除く)	全県	報告数	679	424	564	394	284	270
		定点当たり	1.94	1.20	1.59	1.14	0.80	0.75
	県域	報告数	198	100	106	100	89	81
		定点当たり	1.69	0.85	0.91	0.85	0.77	0.70
新型コロナ ウイルス感染症	全県	報告数						838
		定点当たり						2.33
	県域	報告数						265
		定点当たり						2.28
RSウイルス 感染症	全県	報告数	25	23	18	39	26	57
		定点当たり	0.11	0.10	0.08	0.17	0.12	0.25
	県域	報告数	13	5	8	15	5	20
		定点当たり	0.18	0.07	0.11	0.20	0.07	0.27
咽頭結膜熱	全県	報告数	23	16	47	28	50	68
		定点当たり	0.10	0.07	0.21	0.13	0.22	0.30
	県域	報告数	13	4	17	11	20	14
		定点当たり	0.18	0.05	0.23	0.15	0.27	0.19
A群溶血性 レンサ球菌 咽頭炎	全県	報告数	73	94	129	105	80	210
		定点当たり	0.33	0.42	0.57	0.47	0.36	0.92
	県域	報告数	25	33	37	33	15	65
		定点当たり	0.34	0.45	0.50	0.45	0.20	0.88
感染性胃腸炎	全県	報告数	590	633	818	787	609	1,002
		定点当たり	2.63	2.81	3.64	3.51	2.72	4.38
	県域	報告数	207	234	304	285	196	389
		定点当たり	2.80	3.16	4.11	3.85	2.65	5.26
水痘	全県	報告数	33	24	12	10	11	23
		定点当たり	0.15	0.11	0.05	0.04	0.05	0.10
	県域	報告数	7	5	2	2	2	7
		定点当たり	0.09	0.07	0.03	0.03	0.03	0.09
手足口病	全県	報告数	4	8	9	10	12	31
		定点当たり	0.02	0.04	0.04	0.04	0.05	0.14
	県域	報告数	1	-	1	1	3	3
		定点当たり	0.01	-	0.01	0.01	0.04	0.04
伝染性紅斑	全県	報告数	3	1	1	4	1	6
		定点当たり	0.01	0.00	0.00	0.02	0.00	0.03
	県域	報告数	1	-	1	-	-	4
		定点当たり	0.01	-	0.01	-	-	0.05
突発性発しん	全県	報告数	48	58	75	80	52	81
		定点当たり	0.21	0.26	0.33	0.36	0.23	0.35
	県域	報告数	20	14	24	24	24	25
		定点当たり	0.27	0.19	0.32	0.32	0.32	0.34

**表3 5週前～今週の推移 (その2)**  
**(全県及び横浜市・川崎市・相模原市を除く県域)**

**2023年19週(05月08日～05月14日)**

疾病名	項目		5週前	4週前	3週前	2週前	1週前	今週
			14週	15週	16週	17週	18週	19週
			(04月03日～ 04月09日)	(04月10日～ 04月16日)	(04月17日～ 04月23日)	(04月24日～ 04月30日)	(05月01日～ 05月07日)	(05月08日～ 05月14日)
ヘルパンギーナ	全県	報告数	7	8	11	20	32	27
		定点当たり	0.03	0.04	0.05	0.09	0.14	0.12
	県域	報告数	3	1	-	3	9	12
		定点当たり	0.04	0.01	-	0.04	0.12	0.16
流行性耳下腺炎	全県	報告数	9	7	10	8	7	15
		定点当たり	0.04	0.03	0.04	0.04	0.03	0.07
	県域	報告数	3	2	2	4	-	4
		定点当たり	0.04	0.03	0.03	0.05	-	0.05
急性出血性 結膜炎	全県	報告数	1	-	1	-	-	2
		定点当たり	0.02	-	0.02	-	-	0.04
	県域	報告数	-	-	-	-	-	1
		定点当たり	-	-	-	-	-	0.06
流行性角結膜炎	全県	報告数	28	31	33	30	29	43
		定点当たり	0.56	0.60	0.66	0.61	0.58	0.86
	県域	報告数	9	5	5	10	9	11
		定点当たり	0.53	0.29	0.29	0.59	0.56	0.65
細菌性髄膜炎	全県	報告数	-	-	-	-	-	-
		定点当たり	-	-	-	-	-	-
	県域	報告数	-	-	-	-	-	-
		定点当たり	-	-	-	-	-	-
無菌性髄膜炎	全県	報告数	2	-	1	-	5	-
		定点当たり	0.20	-	0.10	-	0.42	-
	県域	報告数	1	-	-	-	3	-
		定点当たり	0.20	-	-	-	0.60	-
マイコプラズマ 肺炎	全県	報告数	-	-	-	1	1	-
		定点当たり	-	-	-	0.08	0.08	-
	県域	報告数	-	-	-	-	-	-
		定点当たり	-	-	-	-	-	-
クラミジア肺炎 (オウム病を 除く)	全県	報告数	-	-	-	-	-	-
		定点当たり	-	-	-	-	-	-
	県域	報告数	-	-	-	-	-	-
		定点当たり	-	-	-	-	-	-
感染性胃腸炎 (ロタウイル ス)	全県	報告数	-	-	-	-	-	-
		定点当たり	-	-	-	-	-	-
	県域	報告数	-	-	-	-	-	-
		定点当たり	-	-	-	-	-	-

