



神奈川県感染症発生情報（18週報）

（2023年5月1日～2023年5月7日）

<https://www.pref.kanagawa.jp/sys/eiken>



今週の注目感染症

～咽頭結膜熱～

咽頭結膜熱は、アデノウイルス2, 1, 5型等が原因で、学童を中心に流行し、発熱やのどの痛み、結膜炎をきたすウイルス感染症です。感染経路は飛沫感染と接触感染です。特別な治療薬やワクチンはありません。予防のためにはマスクを着用し、手洗いをしっかり行いましょう。

～新型コロナウイルス感染症～

2023年第18週の報告数は4,295例となり、前週4,384例とくらべて減少しています（※患者情報の変更により、前週と数字が異なる場合があります）。感染拡大を防ぐために、適切な場面でのマスク着用、手洗い、三密の回避等の基本的感染予防の徹底や、対象者はワクチン接種を検討するなどの行動をお願いします。また、神奈川県が公開している情報などで感染時にとるべき行動を確認しておきましょう。

今週の全数把握対象疾患

（当該週の国による集計及び各保健福祉事務所からの報告をもとに期日を決めて集計しているため、集計数が前後することがあります。）

分類	対象疾患	内訳				神奈川県 (今週)	神奈川県 (2023年累計)
		県域	横浜市	川崎市	相模原市		
二類	結核	3	3	1	3	10	274
三類	腸管出血性大腸菌感染症	1		1		2	28
四類	サル痘					1※	4
	レジオネラ症				1	1	38
五類	劇症型溶血性レンサ球菌感染症		1			1	22
	後天性免疫不全症候群		2			2	16
	侵襲性インフルエンザ菌感染症	1				1	12
	侵襲性肺炎球菌感染症	1	1			2	31
	水痘（入院例）	1				1	18
	梅毒	1	2		1	4	216
	播種性クリプトコックス症		1			1	5

※県では内訳を記載しないこととしています。

全数把握対象疾患情報

- 結核10例：年齢群は20歳代2例、40歳代1例、60歳代2例、80歳代3例、90歳以上2例、病型は肺結核6例、腸結核1例、左顎下リンパ節結核1例、無症状病原体保有者2例
- 腸管出血性大腸菌感染症2例：年齢群は20歳代1例、80歳代1例、血清型・毒素型は、O157・VT2 2例、推定感染経路は経口感染1例、不明1例、推定感染地域は神奈川県1例、不明1例
- サル痘1例：年齢群は30歳代、海外渡航歴なし
- レジオネラ症1例：年齢群は70歳代、病型は肺炎型、推定感染経路は水系感染、推定感染地域は東京都
- 劇症型溶血性レンサ球菌感染症1例：年齢群は90歳代、血清群はA群、推定感染原因は創傷感染、推定感染地域は神奈川県
- 後天性免疫不全症候群2例：年齢群は30歳代1例、40歳代1例、病名はAIDS1例、無症候性キャリア1例、推定感染経路は性的接触2例、推定感染地域は日本国内2例
- 侵襲性インフルエンザ菌感染症1例：年齢群は80歳代、推定感染経路は飛沫感染、推定感染地域は神奈川県、ワクチン接種歴は不明
- 侵襲性肺炎球菌感染症2例：年齢群は10歳未満1例、50歳代1例、感染経路は不明2例、推定感染地域は神奈川県2例、ワクチン接種歴は接種歴有り1例、不明1例
- 水痘（入院例）1例：年齢群は10歳代、病型は臨床診断例、感染経路は不明、推定感染地域は神奈川県、ワクチン接種歴は接種歴有り
- 梅毒4例：年齢群は20歳代1例、40歳代1例、50歳代2例、病型は早期顕症梅毒Ⅰ期2例、早期顕症梅毒Ⅱ期2例、推定感染経路は性的接触4例、推定感染地域は神奈川県3例、日本国内都道府県不明1例、
- 播種性クリプトコックス症1例：年齢群は70歳代、感染経路は不明、感染地域は神奈川県

新型コロナウイルス感染症4,295例

今週の定点把握対象疾患

- 今週は定点当たり報告数が注意報、警報レベルを超える疾患はありませんでした。

神奈川県感染症情報センター

神奈川県衛生研究所 企画情報部 衛生情報課

TEL: 0467-83-4400 (代表)

FAX: 0467-89-5211 (企画情報部)

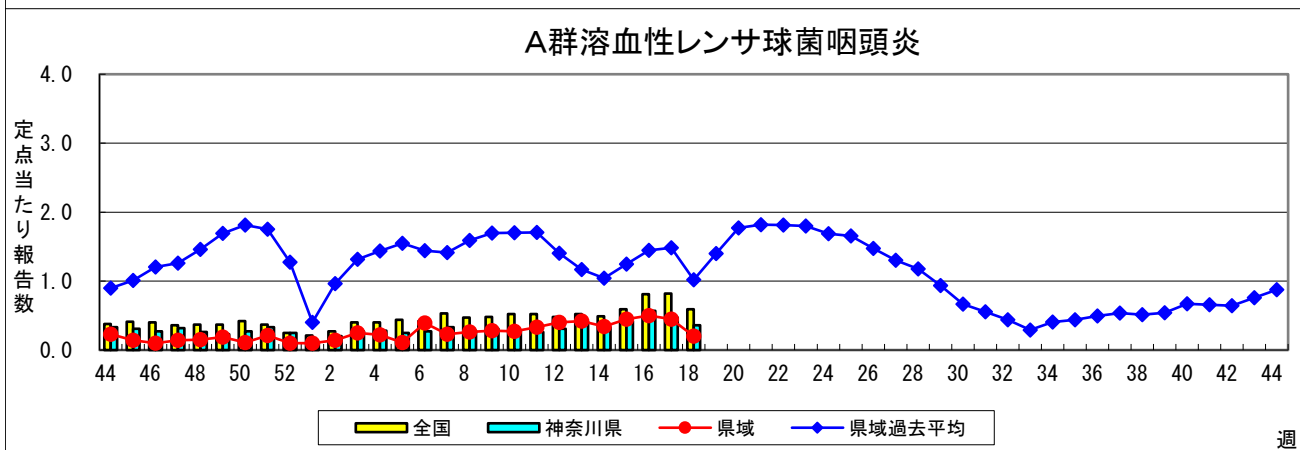
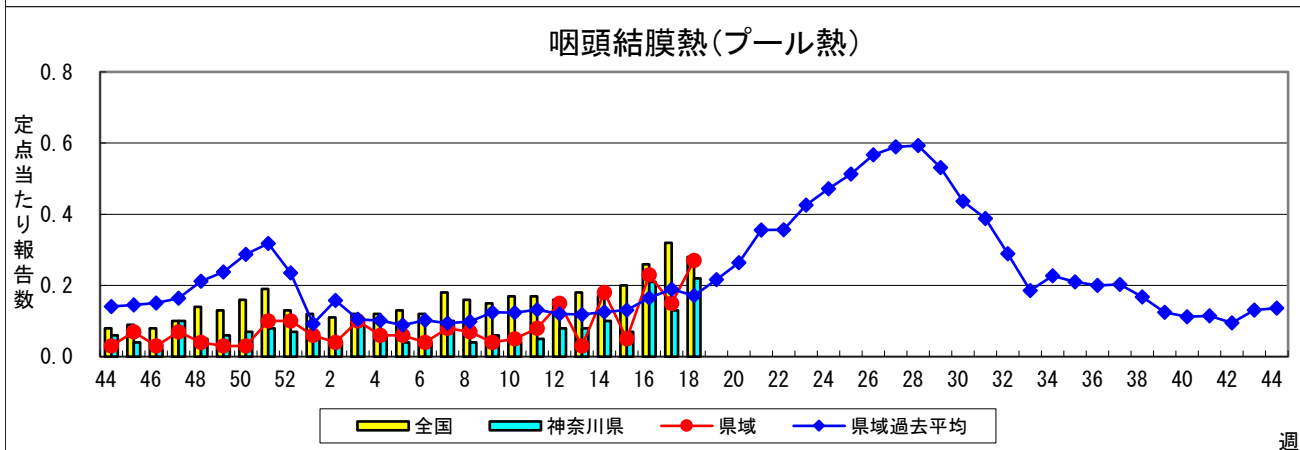
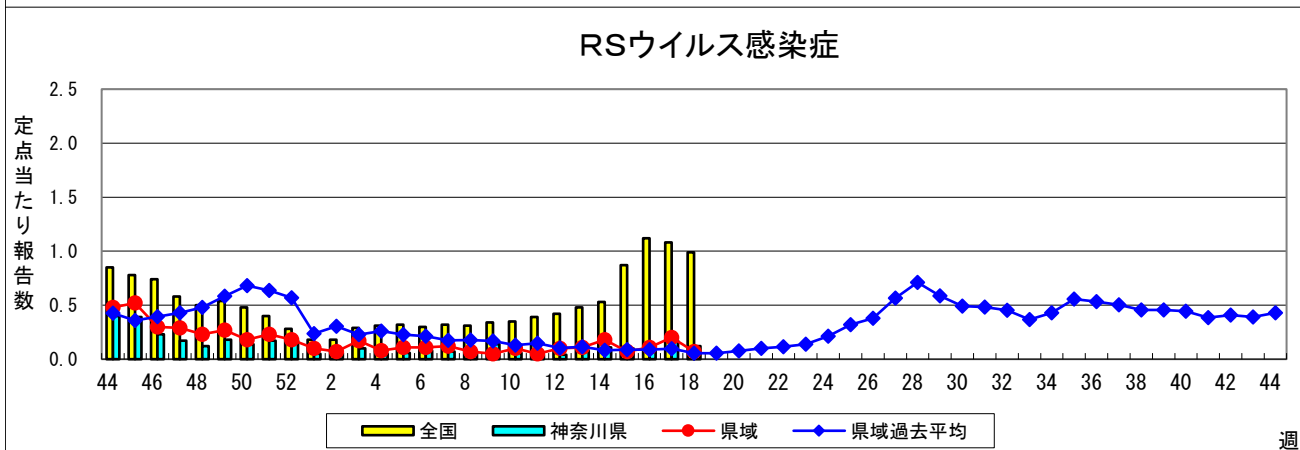
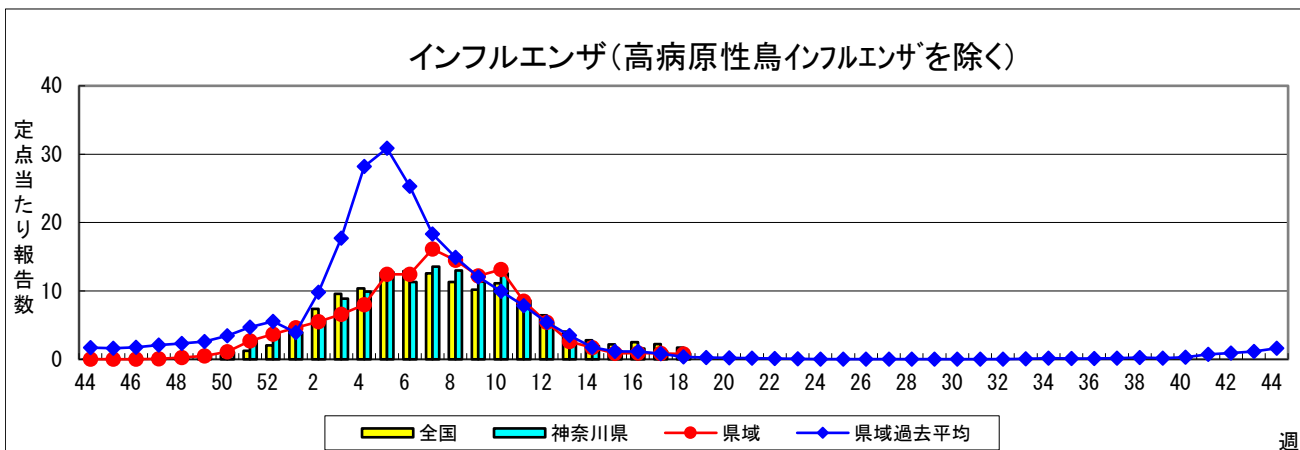
感染症発生動向調査事業は「感染症の予防及び感染症の患者に対する医療に関する法律」によって行われています。

* 県域とは、神奈川県内の市町村のうち横浜市、川崎市、相模原市を除いた地域です

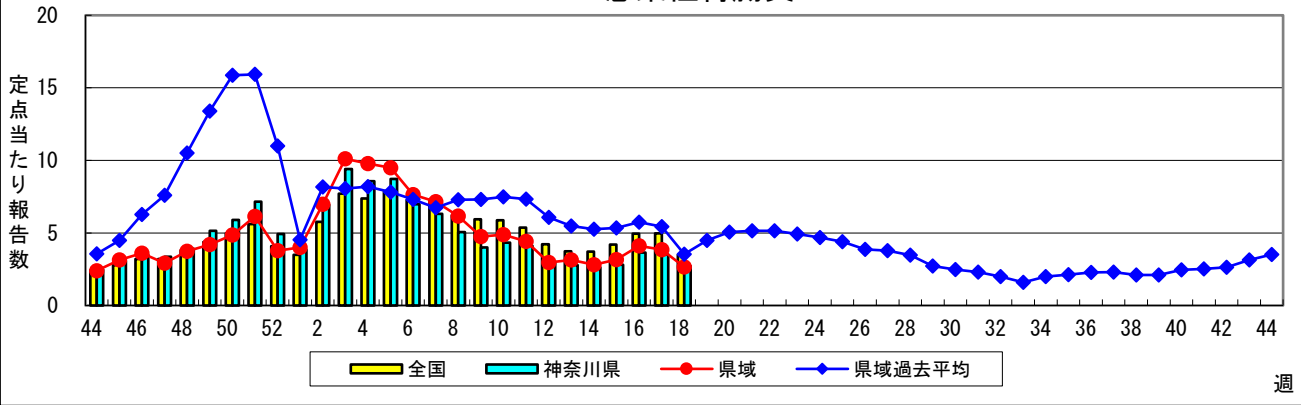
感染症発生動向調査: 週報対象疾患の時系列グラフ

※疾患名の括弧書きは、一般名称であり、正式名称ではありません。
 ※神奈川県&県域(横浜市・川崎市・相模原市を除く)のデータです。

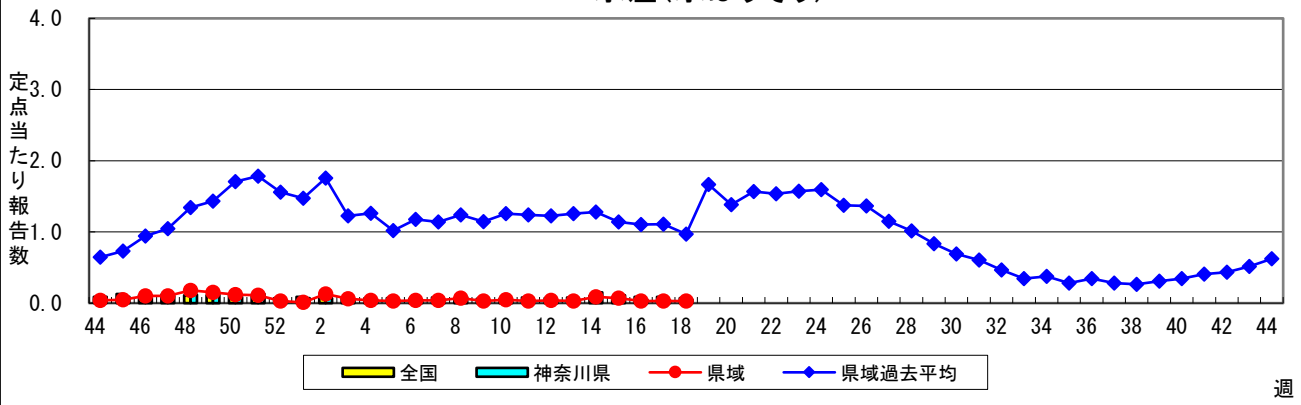
2023年18週
 (05月01日~05月07日)



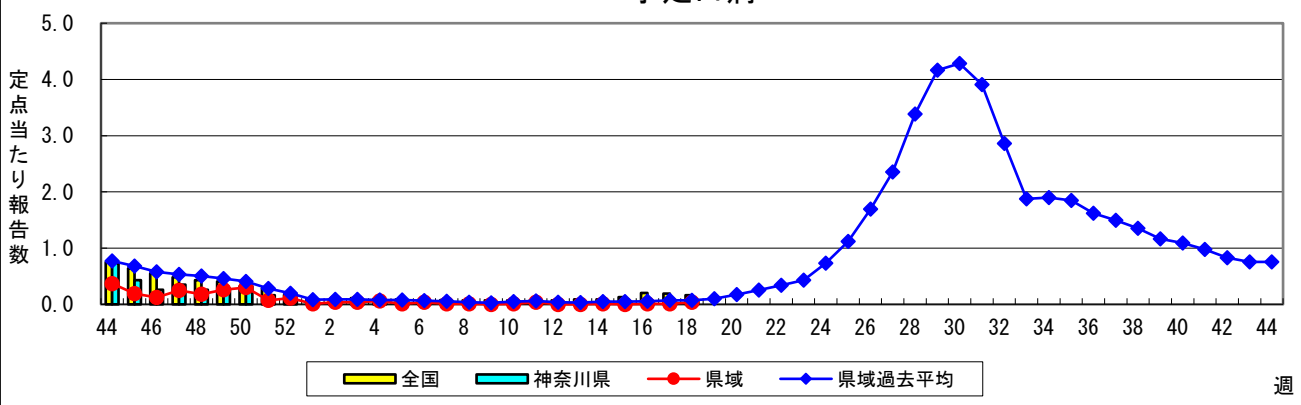
感染性胃腸炎



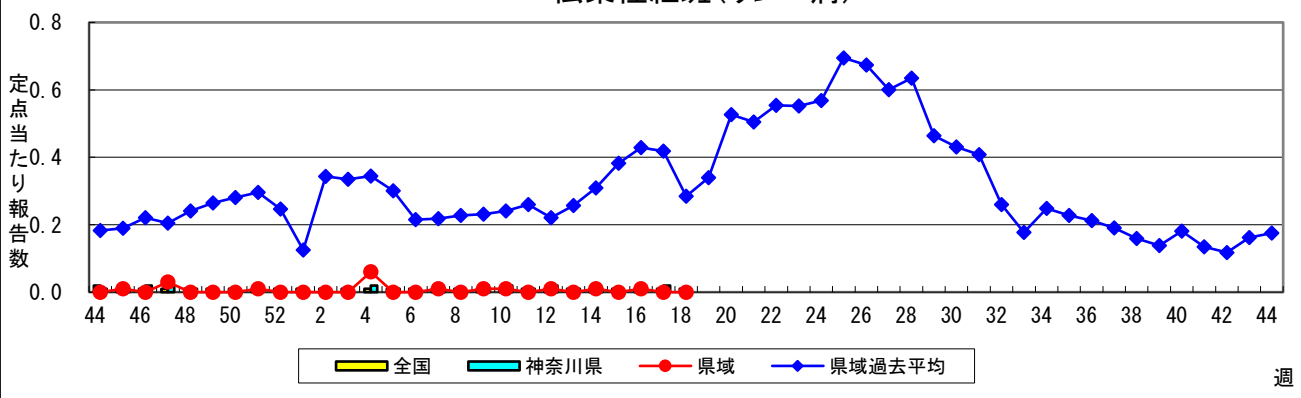
水痘(水ぼうそう)



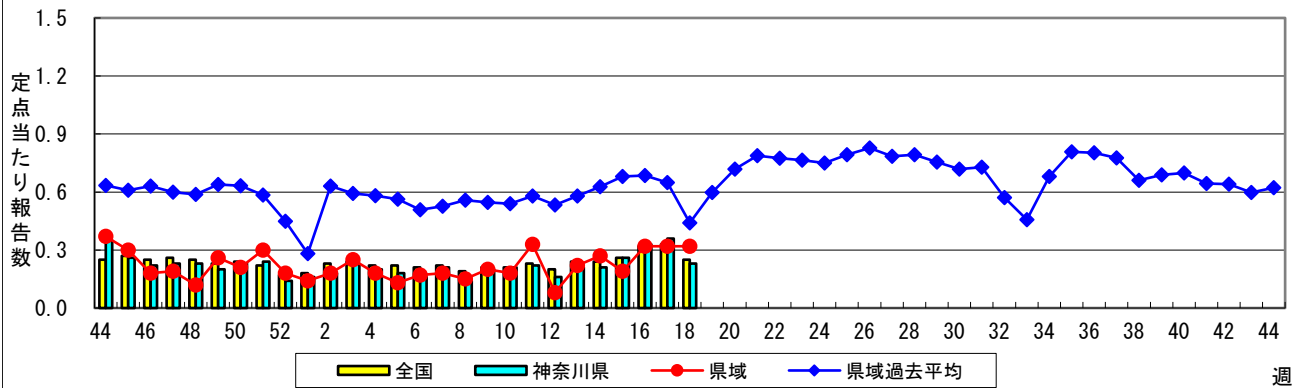
手足口病



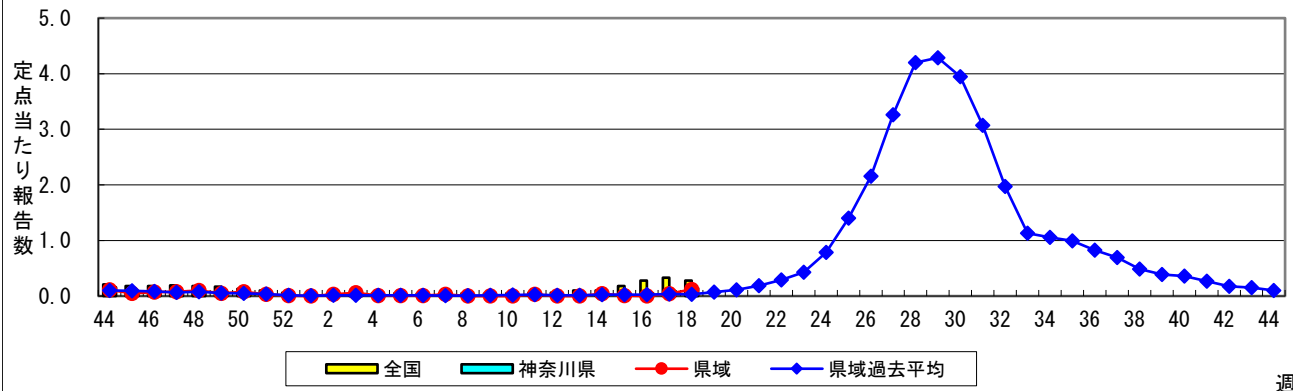
伝染性紅斑(リンゴ病)



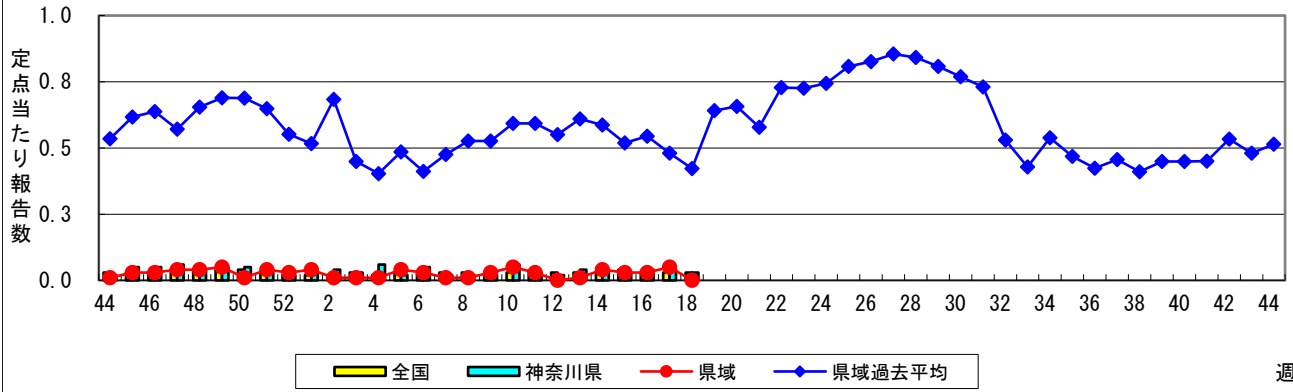
突発性発しん



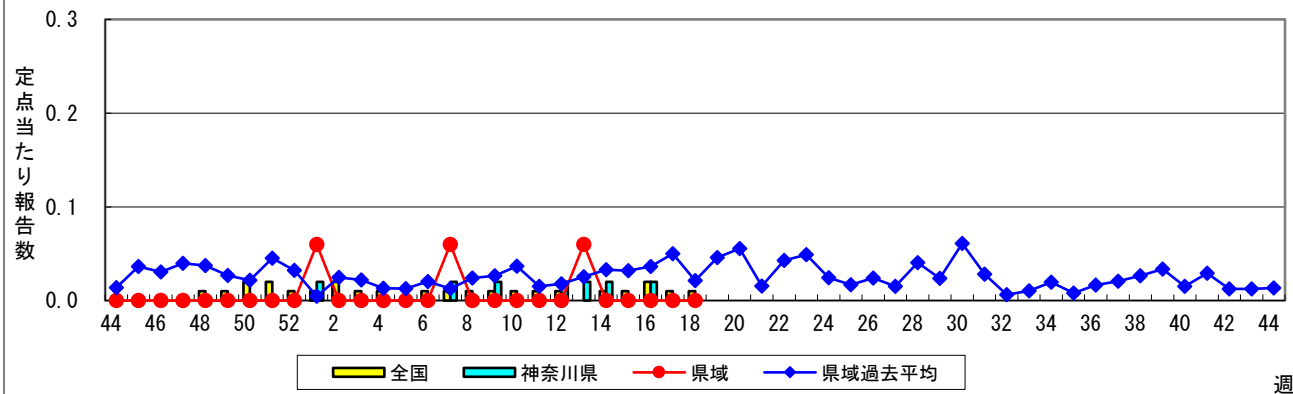
ヘルパンギーナ



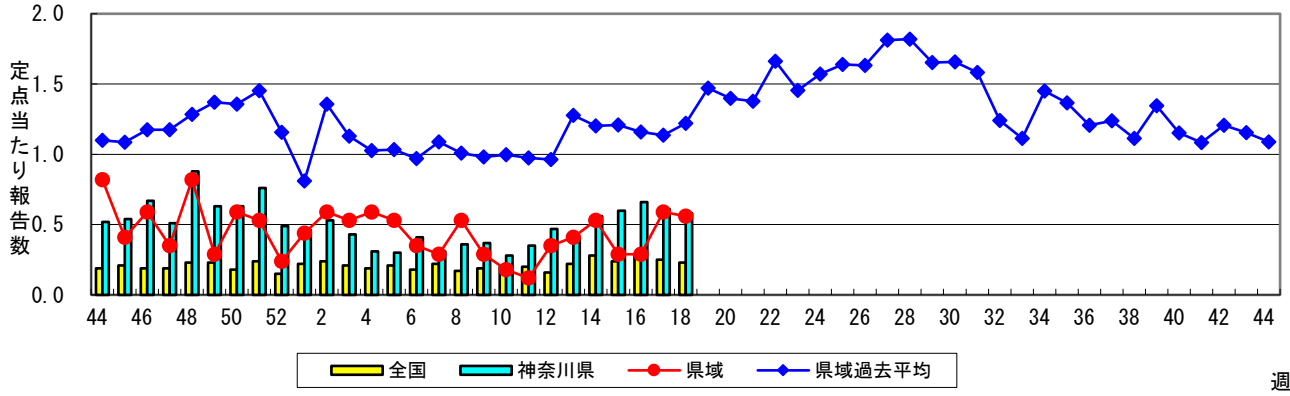
流行性耳下腺炎(おたふくかぜ)



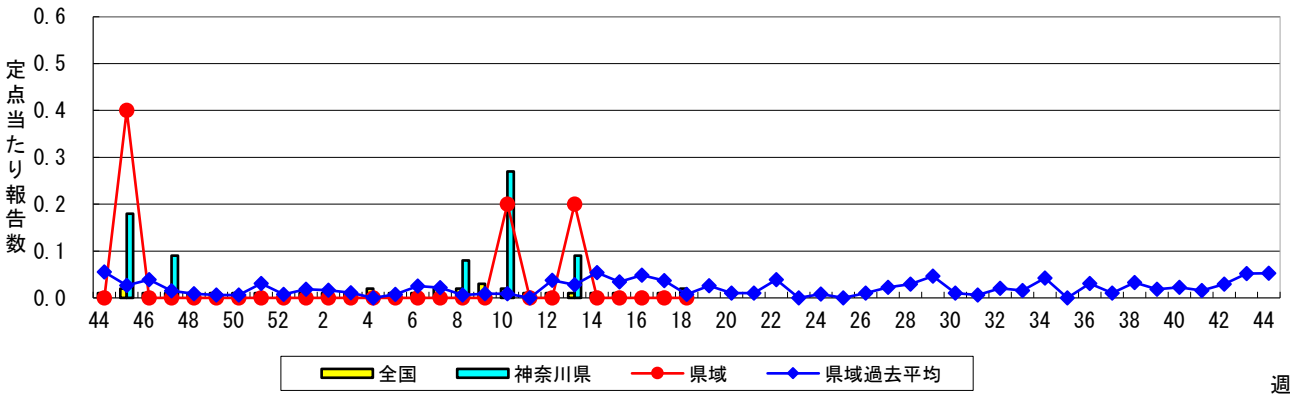
急性出血性結膜炎



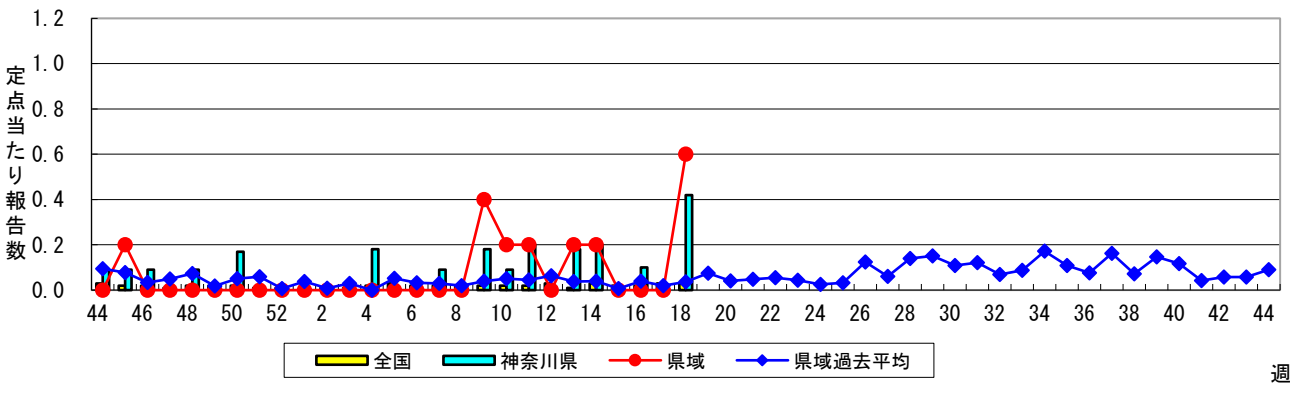
流行性角結膜炎



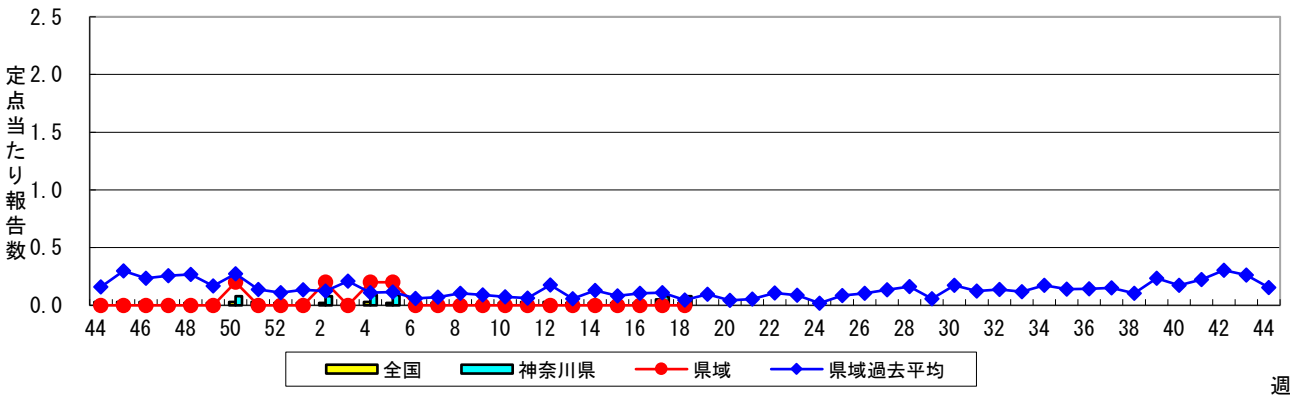
細菌性髄膜炎



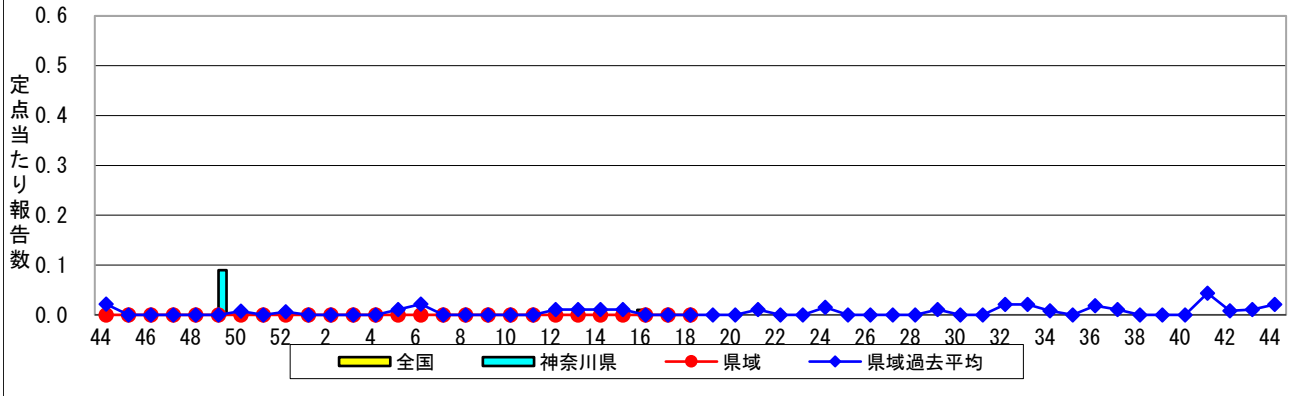
無菌性髄膜炎



マイコプラズマ肺炎



クラミジア肺炎(オウム病を除く)



感染性胃腸炎(ロタウイルス)

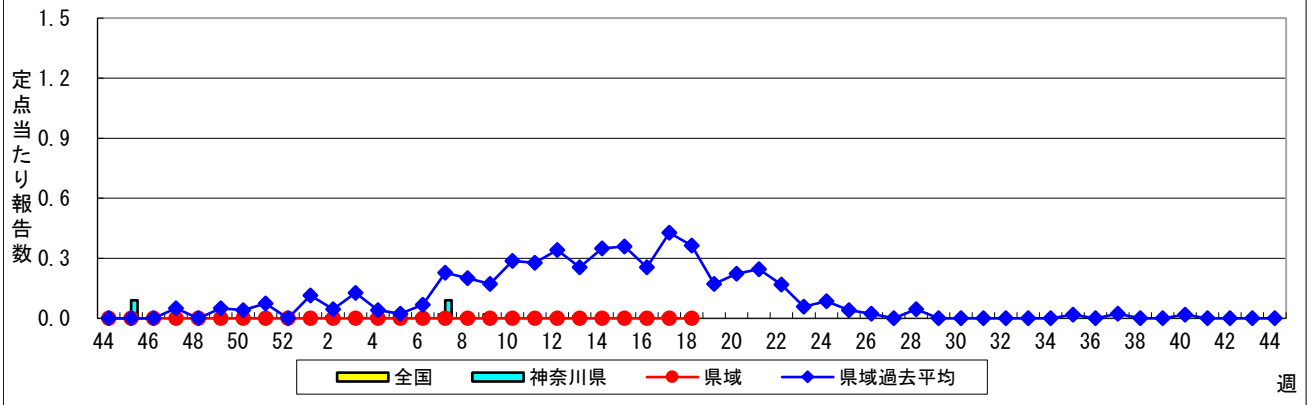


表1 報告数・定点当たり報告数 疾病、政令市・保健所別 (その1)

2023年18週(05月01日~05月07日)

神奈川県	インフルエンザ (高病原性鳥インフルエンザを除く)		RSウイルス感染症		咽頭結膜熱		A群溶血性レンサ球菌咽頭炎		感染性胃腸炎	
	報告数	定点当たり	報告数	定点当たり	報告数	定点当たり	報告数	定点当たり	報告数	定点当たり
全県	284	0.80	26	0.12	50	0.22	80	0.36	609	2.72
横浜市	80	0.58	13	0.16	25	0.30	13	0.16	184	2.22
川崎市	102	1.67	8	0.22	4	0.11	34	0.92	138	3.73
相模原市	13	0.33	-	-	1	0.03	18	0.60	91	3.03
県域 <small>(横浜市、川崎市、相模原市を除く)</small>	89	0.77	5	0.07	20	0.27	15	0.20	196	2.65
横須賀市	9	0.64	-	-	-	-	-	-	25	2.78
藤沢市	3	0.19	-	-	8	0.80	1	0.10	21	2.10
茅ヶ崎市	1	0.09	-	-	-	-	4	0.57	20	2.86
平塚	-	-	-	-	-	-	2	0.29	15	2.14
平塚 秦野センター	3	0.30	-	-	4	0.67	3	0.50	41	6.83
鎌倉	19	1.90	-	-	-	-	-	-	18	3.00
鎌倉 三崎センター	1	0.33	1	0.50	-	-	-	-	3	1.50
小田原 足柄上センター	1	0.11	1	0.17	-	-	-	-	5	0.83
厚木	13	0.76	2	0.18	7	0.64	5	0.45	43	3.91
厚木 大和センター	39	3.55	1	0.14	1	0.14	-	-	5	0.71

神奈川県	水痘		手足口病		伝染性紅斑		突発性発しん	
	報告数	定点当たり	報告数	定点当たり	報告数	定点当たり	報告数	定点当たり
全県	11	0.05	12	0.05	1	0.00	52	0.23
横浜市	4	0.05	9	0.11	-	-	16	0.19
川崎市	4	0.11	-	-	-	-	9	0.24
相模原市	1	0.03	-	-	1	0.03	3	0.10
県域 <small>(横浜市、川崎市、相模原市を除く)</small>	2	0.03	3	0.04	-	-	24	0.32
横須賀市	-	-	-	-	-	-	-	-
藤沢市	-	-	3	0.30	-	-	7	0.70
茅ヶ崎市	-	-	-	-	-	-	1	0.14
平塚	-	-	-	-	-	-	4	0.57
平塚 秦野センター	-	-	-	-	-	-	2	0.33
鎌倉	1	0.17	-	-	-	-	-	-
鎌倉 三崎センター	-	-	-	-	-	-	-	-
小田原 足柄上センター	-	-	-	-	-	-	-	-
厚木	-	-	-	-	-	-	7	0.64
厚木 大和センター	1	0.14	-	-	-	-	3	0.43

神奈川県	ヘルパンギーナ		流行性耳下腺炎		急性出血性結膜炎		流行性角結膜炎		細菌性髄膜炎	
	報告数	定点当たり	報告数	定点当たり	報告数	定点当たり	報告数	定点当たり	報告数	定点当たり
全県	32	0.14	7	0.03	-	-	29	0.58	-	-
横浜市	12	0.14	1	0.01	-	-	16	0.76	-	-
川崎市	10	0.27	5	0.14	-	-	1	0.11	-	-
相模原市	1	0.03	1	0.03	-	-	3	0.75	-	-
県域 <small>(横浜市、川崎市、相模原市を除く)</small>	9	0.12	-	-	-	-	9	0.56	-	-
横須賀市	1	0.11	-	-	-	-	1	0.50	-	-
藤沢市	-	-	-	-	-	-	-	-	-	-
茅ヶ崎市	-	-	-	-	-	-	-	-
平塚	-	-	-	-	-	-	-	-	-	-
平塚 秦野センター	-	-	-	-	-	-	-	-
鎌倉	1	0.17	-	-	-	-	-	-
鎌倉 三崎センター	-	-	-	-
小田原 足柄上センター	-	-	-	-	-	-	-	-
厚木	5	0.45	-	-	-	-	8	2.67	-	-
厚木 大和センター	2	0.29	-	-	-	-	-	-

表2 報告数・定点当たり報告数、疾病・年齢階級別
(全県及び横浜市・川崎市・相模原市を除く県域) (その1)

2023年18週(05月01日～05月07日)

*表2は、各保健福祉事務所からの最新の報告をもとに作成しているため、国の還元データである表1および表3の数値と一致しないことがあります。

インフルエンザ定点	項目	合計	～5か月	～11か月	1歳	2	3	4	5	6	7	8	
インフルエンザ (高病原性鳥インフルエンザを除く)	全国	報告数	8,316	31	86	248	291	424	526	599	706	769	612
		定点当たり	1.70	0.01	0.02	0.05	0.06	0.09	0.11	0.12	0.14	0.16	0.12
	全県	報告数	284	1	4	9	10	15	11	15	36	30	21
		定点当たり	0.80	0.00	0.01	0.03	0.03	0.04	0.03	0.04	0.10	0.08	0.06
	県域	報告数	89	-	-	2	1	6	5	3	12	12	7
		定点当たり	0.77	-	-	0.02	0.01	0.05	0.04	0.03	0.10	0.10	0.06

小児科定点	項目	合計	～5か月	～11か月	1歳	2	3	4	5	6	7	8	
RSウイルス 感染症	全国	報告数	3,087	404	485	920	523	420	200	90	18	7	10
		定点当たり	0.99	0.13	0.16	0.29	0.17	0.13	0.06	0.03	0.01	0.00	0.00
	全県	報告数	26	3	8	7	3	4	1	-	-	-	-
		定点当たり	0.12	0.01	0.04	0.03	0.01	0.02	0.00	-	-	-	-
	県域	報告数	5	1	2	-	-	1	1	-	-	-	-
		定点当たり	0.07	0.01	0.03	-	-	0.01	0.01	-	-	-	-
咽頭結膜熱	全国	報告数	879	5	88	376	158	103	58	33	20	8	8
		定点当たり	0.28	0.00	0.03	0.12	0.05	0.03	0.02	0.01	0.01	0.00	0.00
	全県	報告数	50	-	5	12	11	3	4	4	1	1	2
		定点当たり	0.22	-	0.02	0.05	0.05	0.01	0.02	0.02	0.00	0.00	0.01
	県域	報告数	20	-	1	3	4	2	2	2	-	1	2
		定点当たり	0.27	-	0.01	0.04	0.05	0.03	0.03	0.03	-	0.01	0.03
A群溶血性 レンサ球菌 咽頭炎	全国	報告数	1,837	4	9	105	118	211	256	219	212	148	110
		定点当たり	0.59	0.00	0.00	0.03	0.04	0.07	0.08	0.07	0.07	0.05	0.04
	全県	報告数	80	-	1	6	10	6	8	10	13	8	1
		定点当たり	0.36	-	0.00	0.03	0.04	0.03	0.04	0.04	0.06	0.04	0.00
	県域	報告数	15	-	-	2	2	1	-	3	4	1	-
		定点当たり	0.20	-	-	0.03	0.03	0.01	-	0.04	0.05	0.01	-
感染性胃腸炎	全国	報告数	10,898	95	717	1,476	1,225	1,277	1,217	1,116	806	628	456
		定点当たり	3.49	0.03	0.23	0.47	0.39	0.41	0.39	0.36	0.26	0.20	0.15
	全県	報告数	609	3	43	79	59	72	80	60	45	37	25
		定点当たり	2.72	0.01	0.19	0.35	0.26	0.32	0.36	0.27	0.20	0.17	0.11
	県域	報告数	196	2	10	17	20	26	34	22	11	15	12
		定点当たり	2.65	0.03	0.14	0.23	0.27	0.35	0.46	0.30	0.15	0.20	0.16
水痘	全国	報告数	229	3	8	14	7	11	15	17	23	35	19
		定点当たり	0.07	0.00	0.00	0.00	0.00	0.00	0.00	0.01	0.01	0.01	0.01
	全県	報告数	11	-	-	1	-	1	-	-	1	2	-
		定点当たり	0.05	-	-	0.00	-	0.00	-	-	0.00	0.01	-
	県域	報告数	2	-	-	-	-	-	-	-	-	-	-
		定点当たり	0.03	-	-	-	-	-	-	-	-	-	-

インフルエンザ定点	項目	9	10-14	15-19	20-29	30-39	40-49	50-59	60-69	70-79	80歳以上	
インフルエンザ (高病原性鳥インフルエンザを除く)	全国	報告数	484	1,688	534	220	447	347	111	84	57	52
		定点当たり	0.10	0.34	0.11	0.04	0.09	0.07	0.02	0.02	0.01	0.01
	全県	報告数	17	57	13	11	12	13	3	-	5	1
		定点当たり	0.05	0.16	0.04	0.03	0.03	0.04	0.01	-	0.01	0.00
	県域	報告数	6	21	3	5	1	2	-	-	3	-
		定点当たり	0.05	0.18	0.03	0.04	0.01	0.02	-	-	0.03	-

小児科定点	項目	9	10-14	15-19	20歳以上	
RSウイルス 感染症	全国	報告数	4	4	-	2
		定点当たり	0.00	0.00	-	0.00
	全県	報告数	-	-	-	-
		定点当たり	-	-	-	-
	県域	報告数	-	-	-	-
		定点当たり	-	-	-	-
咽頭結膜熱	全国	報告数	4	6	2	10
		定点当たり	0.00	0.00	0.00	0.00
	全県	報告数	1	2	1	3
		定点当たり	0.00	0.01	0.00	0.01
	県域	報告数	-	2	1	-
		定点当たり	-	0.03	0.01	-
A群溶血性 レンサ球菌 咽頭炎	全国	報告数	94	220	17	114
		定点当たり	0.03	0.07	0.01	0.04
	全県	報告数	7	6	-	4
		定点当たり	0.03	0.03	-	0.02
	県域	報告数	2	-	-	-
		定点当たり	0.03	-	-	-
感染性胃腸炎	全国	報告数	351	745	111	678
		定点当たり	0.11	0.24	0.04	0.22
	全県	報告数	17	32	5	52
		定点当たり	0.08	0.14	0.02	0.23
	県域	報告数	7	9	-	11
		定点当たり	0.09	0.12	-	0.15
水痘	全国	報告数	24	35	7	11
		定点当たり	0.01	0.01	0.00	0.00
	全県	報告数	3	2	1	-
		定点当たり	0.01	0.01	0.00	-
	県域	報告数	2	-	-	-
		定点当たり	0.03	-	-	-

表2 報告数・定点当たり報告数、疾病・年齢階級別
(全県及び横浜市・川崎市・相模原市を除く県域) (その3)

2023年18週(05月01日~05月07日)

*表2は、各保健福祉事務所からの最新の報告をもとに作成しているため、国の還元データである表1および表3の数値と一致しないことがあります。

眼科定点		項目	合計	~5か月	~11か月	1歳	2	3	4	5	6	7	8	
急性出血性結膜炎	全国	報告数	7	-	-	-	-	2	1	1	-	-	1	
		定点当たり	0.01	-	-	-	-	0.00	0.00	0.00	-	-	0.00	
	全県	報告数	-	-	-	-	-	-	-	-	-	-	-	-
		定点当たり	-	-	-	-	-	-	-	-	-	-	-	-
	県域	報告数	-	-	-	-	-	-	-	-	-	-	-	-
		定点当たり	-	-	-	-	-	-	-	-	-	-	-	-
流行性角結膜炎	全国	報告数	158	-	-	3	6	4	1	3	3	2	2	
		定点当たり	0.23	-	-	0.00	0.01	0.01	0.00	0.00	0.00	0.00	0.00	
	全県	報告数	29	-	-	1	4	-	-	-	-	-	-	
		定点当たり	0.58	-	-	0.02	0.08	-	-	-	-	-	-	
	県域	報告数	9	-	-	-	-	-	-	-	-	-	-	
		定点当たり	0.56	-	-	-	-	-	-	-	-	-	-	

基幹定点(週報)		項目	合計	0歳	1-4	5-9	10-14	15-19	20-24	25-29	30-34	35-39	40-44	
細菌性髄膜炎	全国	報告数	11	1	1	-	1	-	1	-	-	-	-	
		定点当たり	0.02	0.00	0.00	-	0.00	-	0.00	-	-	-	-	
	全県	報告数	-	-	-	-	-	-	-	-	-	-	-	
		定点当たり	-	-	-	-	-	-	-	-	-	-	-	
	県域	報告数	-	-	-	-	-	-	-	-	-	-	-	
		定点当たり	-	-	-	-	-	-	-	-	-	-	-	
無菌性髄膜炎	全国	報告数	12	1	-	1	2	1	-	-	1	-	-	
		定点当たり	0.03	0.00	-	0.00	0.00	0.00	0.00	-	-	0.00	-	
	全県	報告数	5	-	-	1	2	-	-	-	-	-	-	
		定点当たり	0.42	-	-	0.08	0.17	-	-	-	-	-	-	
	県域	報告数	3	-	-	1	2	-	-	-	-	-	-	
		定点当たり	0.60	-	-	0.20	0.40	-	-	-	-	-	-	
マイコプラズマ肺炎	全国	報告数	11	-	1	2	1	1	-	-	-	-	1	
		定点当たり	0.02	-	0.00	0.00	0.00	0.00	0.00	-	-	-	-	0.00
	全県	報告数	1	-	-	-	-	-	-	-	-	-	-	1
		定点当たり	0.08	-	-	-	-	-	-	-	-	-	-	0.08
	県域	報告数	-	-	-	-	0	-	-	-	-	-	-	-
		定点当たり	-	-	-	-	0.02	-	-	-	-	-	-	-
クラミジア肺炎 (オウム病を除く)	全国	報告数	-	-	-	-	-	-	-	-	-	-	-	
		定点当たり	-	-	-	-	-	-	-	-	-	-	-	-
	全県	報告数	-	-	-	-	-	-	-	-	-	-	-	
		定点当たり	-	-	-	-	-	-	-	-	-	-	-	
	県域	報告数	-	-	-	-	-	-	-	-	-	-	-	
		定点当たり	-	-	-	-	-	-	-	-	-	-	-	
感染性胃腸炎 (ロタウイルス)	全国	報告数	3	1	1	1	-	-	-	-	-	-	-	
		定点当たり	0.01	0.00	0.00	0.00	-	-	-	-	-	-	-	
	全県	報告数	-	-	-	-	-	-	-	-	-	-	-	
		定点当たり	-	-	-	-	-	-	-	-	-	-	-	
	県域	報告数	-	-	-	-	-	-	-	-	-	-	-	
		定点当たり	-	-	-	-	-	-	-	-	-	-	-	

眼科定点		項目	9	10-14	15-19	20-29	30-39	40-49	50-59	60-69	70歳以上
急性出血性結膜炎	全国	報告数	-	-	-	-	1	1	-	-	-
		定点当たり	-	-	-	-	0.00	0.00	-	-	-
	全県	報告数	-	-	-	-	-	-	-	-	-
		定点当たり	-	-	-	-	-	-	-	-	-
	県域	報告数	-	-	-	-	-	-	-	-	-
		定点当たり	-	-	-	-	-	-	-	-	-
流行性角結膜炎	全国	報告数	2	1	3	28	38	24	18	9	11
		定点当たり	0.00	0.00	0.00	0.04	0.05	0.03	0.03	0.01	0.02
	全県	報告数	-	-	-	4	4	8	4	1	3
		定点当たり	-	-	-	0.08	0.08	0.16	0.08	0.02	0.06
	県域	報告数	-	-	-	1	-	5	2	-	1
		定点当たり	-	-	-	0.06	-	0.31	0.13	-	0.06

基幹定点(週報)		項目	45-49	50-54	55-59	60-64	65-69	70歳以上
細菌性髄膜炎	全国	報告数	1	-	-	1	1	4
		定点当たり	0.00	-	-	0.00	0.00	0.01
	全県	報告数	-	-	-	-	-	-
		定点当たり	-	-	-	-	-	-
	県域	報告数	-	-	-	-	-	-
		定点当たり	-	-	-	-	-	-
無菌性髄膜炎	全国	報告数	1	-	-	1	-	4
		定点当たり	0.00	-	-	0.00	-	0.01
	全県	報告数	-	-	-	-	-	2
		定点当たり	-	-	-	-	-	0.17
	県域	報告数	-	-	-	-	-	-
		定点当たり	-	-	-	-	-	-
マイコプラズマ肺炎	全国	報告数	-	1	1	-	2	1
		定点当たり	-	0.00	0.00	-	0.00	0.00
	全県	報告数	-	-	-	-	-	-
		定点当たり	-	-	-	-	-	-
	県域	報告数	-	-	-	-	-	-
		定点当たり	-	-	-	-	-	-
クラミジア肺炎 (オウム病を除く)	全国	報告数	-	-	-	-	-	-
		定点当たり	-	-	-	-	-	-
	全県	報告数	-	-	-	-	-	-
		定点当たり	-	-	-	-	-	-
	県域	報告数	-	-	-	-	-	-
		定点当たり	-	-	-	-	-	-
感染性胃腸炎 (ロタウイルス)	全国	報告数	-	-	-	-	-	-
		定点当たり	-	-	-	-	-	-
	全県	報告数	-	-	-	-	-	-
		定点当たり	-	-	-	-	-	-
	県域	報告数	-	-	-	-	-	-
		定点当たり	-	-	-	-	-	-

表3 5週前～今週の推移 (その1)
(全県及び横浜市・川崎市・相模原市を除く県域)

2023年18週(05月01日～05月07日)

疾病名	項目		5週前	4週前	3週前	2週前	1週前	今週
			13週	14週	15週	16週	17週	18週
			(03月27日 ～04月02 日)	(04月03日 ～04月09 日)	(04月10日 ～04月16 日)	(04月17日 ～04月23 日)	(04月24日 ～04月30 日)	(05月01日 ～05月07 日)
インフルエンザ (高病原性鳥インフル ンザを除く)	全県	報告数	1,055	679	424	564	394	284
		定点当たり	2.96	1.94	1.20	1.59	1.14	0.80
	県域	報告数	302	198	100	106	100	89
		定点当たり	2.58	1.69	0.85	0.91	0.85	0.77
RSウイルス 感染症	全県	報告数	18	25	23	18	39	26
		定点当たり	0.08	0.11	0.10	0.08	0.17	0.12
	県域	報告数	8	13	5	8	15	5
		定点当たり	0.11	0.18	0.07	0.11	0.20	0.07
咽頭結膜熱	全県	報告数	19	23	16	47	28	50
		定点当たり	0.08	0.10	0.07	0.21	0.13	0.22
	県域	報告数	2	13	4	17	11	20
		定点当たり	0.03	0.18	0.05	0.23	0.15	0.27
A群溶血性 レンサ球菌 咽頭炎	全県	報告数	93	73	94	129	105	80
		定点当たり	0.41	0.33	0.42	0.57	0.47	0.36
	県域	報告数	31	25	33	37	33	15
		定点当たり	0.42	0.34	0.45	0.50	0.45	0.20
感染性胃腸炎	全県	報告数	634	590	633	818	787	609
		定点当たり	2.78	2.63	2.81	3.64	3.51	2.72
	県域	報告数	232	207	234	304	285	196
		定点当たり	3.14	2.80	3.16	4.11	3.85	2.65
水痘	全県	報告数	7	33	24	12	10	11
		定点当たり	0.03	0.15	0.11	0.05	0.04	0.05
	県域	報告数	2	7	5	2	2	2
		定点当たり	0.03	0.09	0.07	0.03	0.03	0.03
手足口病	全県	報告数	8	4	8	9	10	12
		定点当たり	0.04	0.02	0.04	0.04	0.04	0.05
	県域	報告数	-	1	-	1	1	3
		定点当たり	-	0.01	-	0.01	0.01	0.04
伝染性紅斑	全県	報告数	2	3	1	1	4	1
		定点当たり	0.01	0.01	0.00	0.00	0.02	0.00
	県域	報告数	-	1	-	1	-	-
		定点当たり	-	0.01	-	0.01	-	-
突発性発しん	全県	報告数	48	48	58	75	80	52
		定点当たり	0.21	0.21	0.26	0.33	0.36	0.23
	県域	報告数	16	20	14	24	24	24
		定点当たり	0.22	0.27	0.19	0.32	0.32	0.32

表3 5週前～今週の推移 (その2)
 (全県及び横浜市・川崎市・相模原市を除く県域)

2023年18週(05月01日～05月07日)

疾病名	項目		5週前	4週前	3週前	2週前	1週前	今週
			13週	14週	15週	16週	17週	18週
			(03月27日 ～04月02 日)	(04月03日 ～04月09 日)	(04月10日 ～04月16 日)	(04月17日 ～04月23 日)	(04月24日 ～04月30 日)	(05月01日 ～05月07 日)
ヘルパンギーナ	全県	報告数	2	7	8	11	20	32
		定点当たり	0.01	0.03	0.04	0.05	0.09	0.14
	県域	報告数	-	3	1	-	3	9
		定点当たり	-	0.04	0.01	-	0.04	0.12
流行性耳下腺炎	全県	報告数	10	9	7	10	8	7
		定点当たり	0.04	0.04	0.03	0.04	0.04	0.03
	県域	報告数	1	3	2	2	4	-
		定点当たり	0.01	0.04	0.03	0.03	0.05	-
急性出血性結膜炎	全県	報告数	1	1	-	1	-	-
		定点当たり	0.02	0.02	-	0.02	-	-
	県域	報告数	1	-	-	-	-	-
		定点当たり	0.06	-	-	-	-	-
流行性角結膜炎	全県	報告数	20	28	31	33	30	29
		定点当たり	0.40	0.56	0.60	0.66	0.61	0.58
	県域	報告数	7	9	5	5	10	9
		定点当たり	0.41	0.53	0.29	0.29	0.59	0.56
細菌性髄膜炎	全県	報告数	1	-	-	-	-	-
		定点当たり	0.09	-	-	-	-	-
	県域	報告数	1	-	-	-	-	-
		定点当たり	0.20	-	-	-	-	-
無菌性髄膜炎	全県	報告数	2	2	-	1	-	5
		定点当たり	0.18	0.20	-	0.10	-	0.42
	県域	報告数	1	1	-	-	-	3
		定点当たり	0.20	0.20	-	-	-	0.60
マイコプラズマ肺炎	全県	報告数	-	-	-	-	1	1
		定点当たり	-	-	-	-	0.08	0.08
	県域	報告数	-	-	-	-	-	-
		定点当たり	-	-	-	-	-	-
クラミジア肺炎 (オウム病を 除く)	全県	報告数	-	-	-	-	-	-
		定点当たり	-	-	-	-	-	-
	県域	報告数	-	-	-	-	-	-
		定点当たり	-	-	-	-	-	-
感染性胃腸炎 (ロタウイルス)	全県	報告数	-	-	-	-	-	-
		定点当たり	-	-	-	-	-	-
	県域	報告数	-	-	-	-	-	-
		定点当たり	-	-	-	-	-	-

