



# 神奈川県感染症発生情報（16週報）

（2023年4月17日～2023年4月23日）

<https://www.pref.kanagawa.jp/sys/eiken>



## 今週の注目感染症

### ～アメーバ赤痢～

アメーバ赤痢は赤痢アメーバという原虫が原因で引き起こされます。おもな症状は粘血便、下痢、しぶり腹、下腹部の痛みです。汚染された水や食品を介した経口感染や、性行為が主な感染経路です。予防としては衛生環境に注意すること、体を清潔に保ち性行為ではコンドームを使用することが重要です。

### ～新型コロナウイルス感染症～

2023年第16週の報告数は3,844例となり、前週3,313例とくらべて増加しています（※患者情報の変更により、前週と数字が異なる場合があります）。感染拡大を防ぐために、適切な場面でのマスク着用、手洗い、三密の回避等の基本的感染予防の徹底や、対象者はワクチン接種を検討するなどの行動をお願いします。また、神奈川県が公開している情報などで感染時にとるべき行動を確認しておきましょう。

## 今週の全数把握対象疾患

（当該週の国による集計及び各保健福祉事務所からの報告をもとに期日を決めて集計しているため、集計数が前後することがあります。）

分類	対象疾患	内訳				神奈川県 (今週)	神奈川県 (2023年累計)
		県域	横浜市	川崎市	相模原市		
二類	結核	4	5	5		14	241
三類	腸管出血性大腸菌感染症	1	1			2	25
四類	サル痘					1※	2
	レジオネラ症	1	1			2	33
五類	アメーバ赤痢	2	1		1	4	18
	カルバペネム耐性腸内細菌科細菌感染症		2			2	34
	劇症型溶血性レンサ球菌感染症			1		1	21
	侵襲性インフルエンザ菌感染症	1	3			4	10
	侵襲性肺炎球菌感染症			1		1	28
	水痘（入院例）		1			1	16
	梅毒	2	2	2		6	199
	播種性クリプトコックス症	1				1	4

※県では内訳を記載しないこととしています。

## 全数把握対象疾患情報

- ・結核14例：年齢群は10歳代1例、40歳代1例、50歳代2例、60歳代2例、70歳代1例、80歳代5例、90歳以上2例、病型は肺結核3例、肺結核及びその他の結核2例、粟粒結核1例、結核性胸膜炎1例、無症状病原体保有者7例
- ・腸管出血性大腸菌感染症2例：年齢群は10歳代1例、20歳代1例、血清型・毒素型は、0不明VT1 1例、0不明VT2 1例、推定感染経路は経口感染（焼肉）1例、不明1例、感染地域は不明2例
- ・サル痘1例：年齢群は30歳代、海外渡航歴なし
- ・レジオネラ症2例：年齢群は40歳代1例、80歳代1例、病型は肺炎型2例、感染経路は不明2例、推定感染地域は神奈川県1例、日本国内都道府県不明1例
- ・アメーバ赤痢4例：年齢群は30歳代1例、40歳代1例、60歳代1例、80歳代1例、病型は腸管アメーバ症4例、推定感染経路は性的接触1例、不明3例、推定感染地域は神奈川県1例、日本国内都道府県不明2例、不明1例
- ・カルバペネム耐性腸内細菌科細菌感染症2例：年齢群は80歳代1例、90歳以上1例、菌種は*Klebsiella aerogenes* 2例、推定感染経路は以前からの保菌2例、推定感染地域は神奈川県1例、不明1例
- ・劇症型溶血性レンサ球菌感染症1例：年齢群は40歳代、血清群はB群、推定感染経路は経口感染、推定感染地域は東京都
- ・侵襲性インフルエンザ菌感染症4例：年齢群は40歳代1例、60歳代2例、80歳代1例、推定感染経路は飛沫感染2例、不明2例、推定感染地域は神奈川県4例、ワクチン接種歴は不明4例
- ・侵襲性肺炎球菌感染症1例：年齢群は50歳代、感染経路は不明、推定感染地域は神奈川県、ワクチン接種歴は無し
- ・水痘（入院例）1例：年齢群は50歳代、病型は臨床診断例、推定感染経路は飛沫・飛沫核感染及び院内感染、推定感染地域は神奈川県、ワクチン接種歴は不明
- ・梅毒6例：年齢群は20歳代2例、30歳代2例、40歳代1例、50歳代1例、病型は早期顕症梅毒Ⅰ期2例、早期顕症梅毒Ⅱ期4例、推定感染経路は性的接触5例、不明1例、推定感染地域は神奈川県4例、日本国内都道府県不明1例、不明1例
- ・播種性クリプトコックス症1例：年齢群は80歳代、推定感染原因は免疫不全及びその他、推定感染地域は神奈川県

新型コロナウイルス感染症3,844例

## 今週の定点把握対象疾患

- ・今週は定点当たり報告数が注意報、警報レベルを超える疾患はありませんでした。

## 神奈川県感染症情報センター

神奈川県衛生研究所 企画情報部 衛生情報課

TEL:0467-83-4400(代表)

FAX:0467-89-5211(企画情報部)

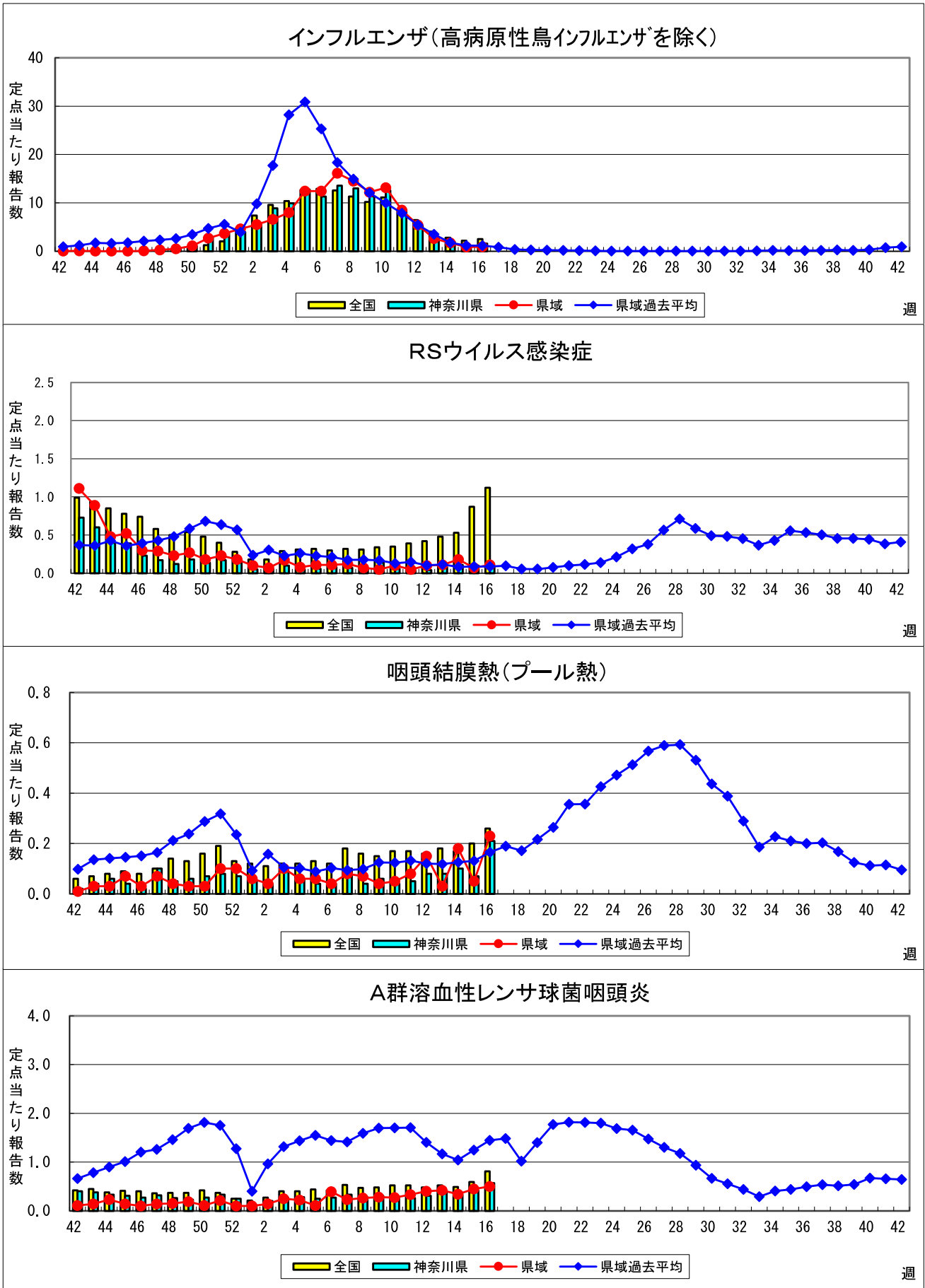
\*県域とは、神奈川県内の市町村のうち横浜市、川崎市、相模原市を除いた地域です

感染症発生動向調査事業は「感染症の予防及び感染症の患者に対する医療に関する法律」によって行われています。

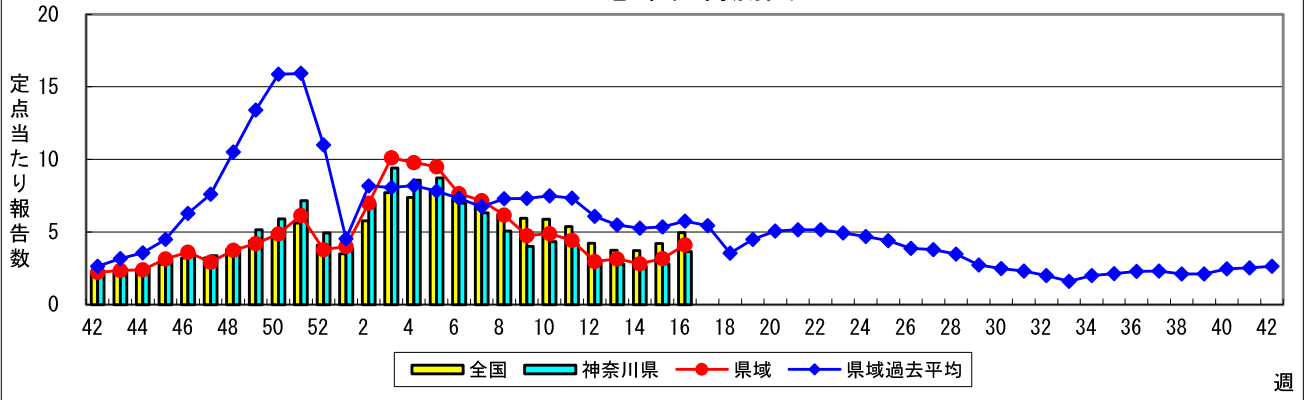
# 感染症発生動向調査: 週報対象疾患の時系列グラフ

※疾患名の括弧書きは、一般名称であり、正式名称ではありません。  
※神奈川県&県域(横浜市・川崎市・相模原市を除く)のデータです。

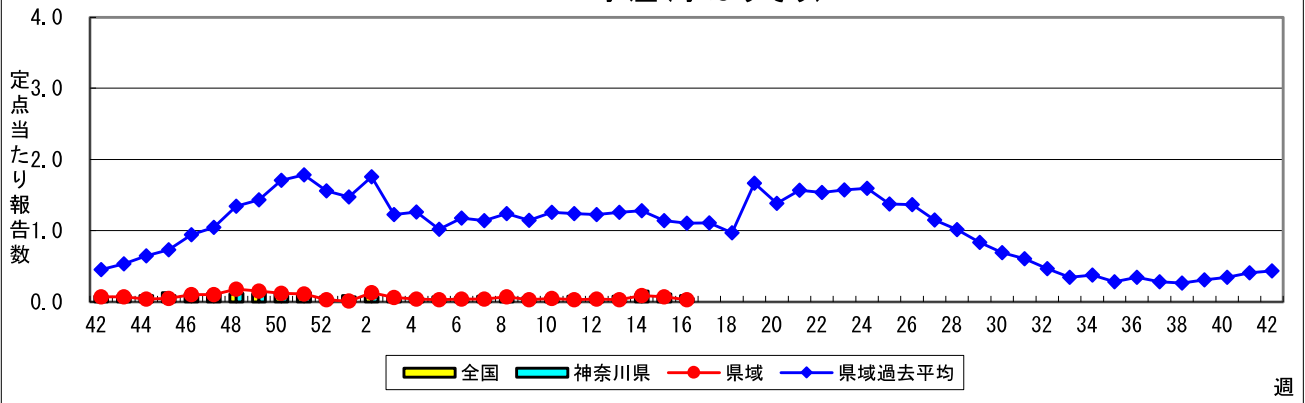
2023年16週  
(04月17日~04月23日)



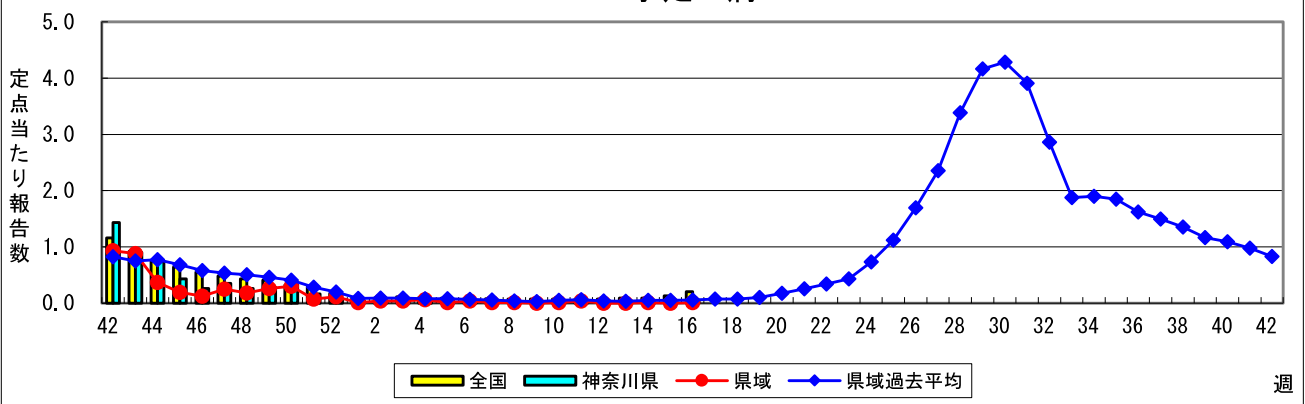
### 感染性胃腸炎



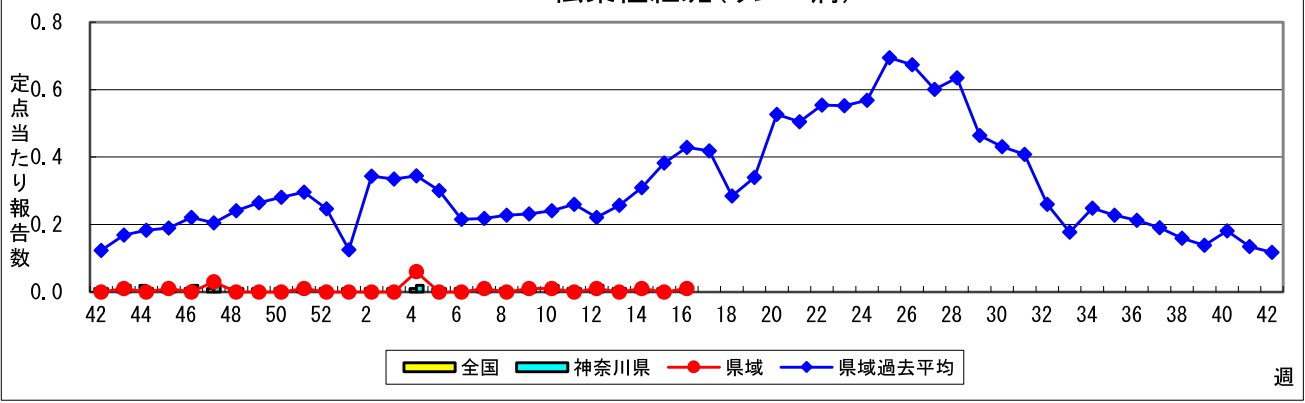
### 水痘(水ぼうそう)



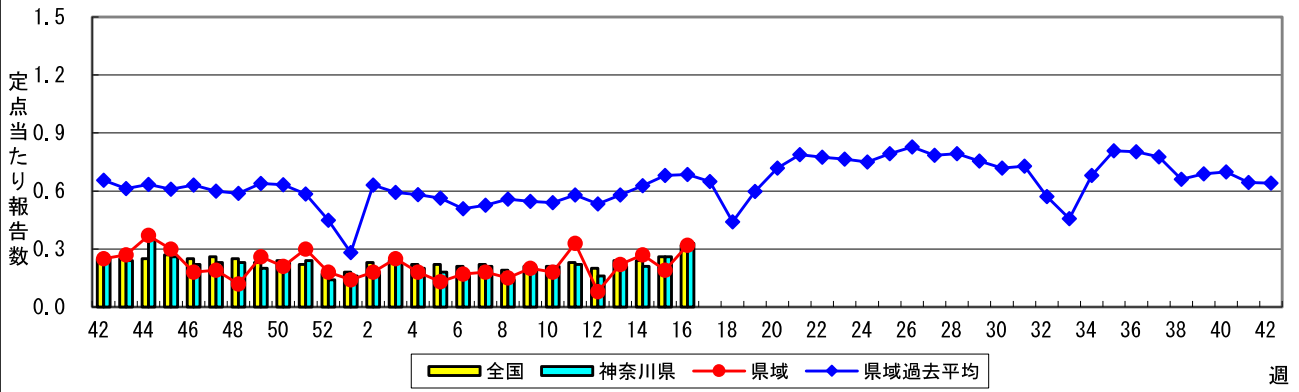
### 手足口病



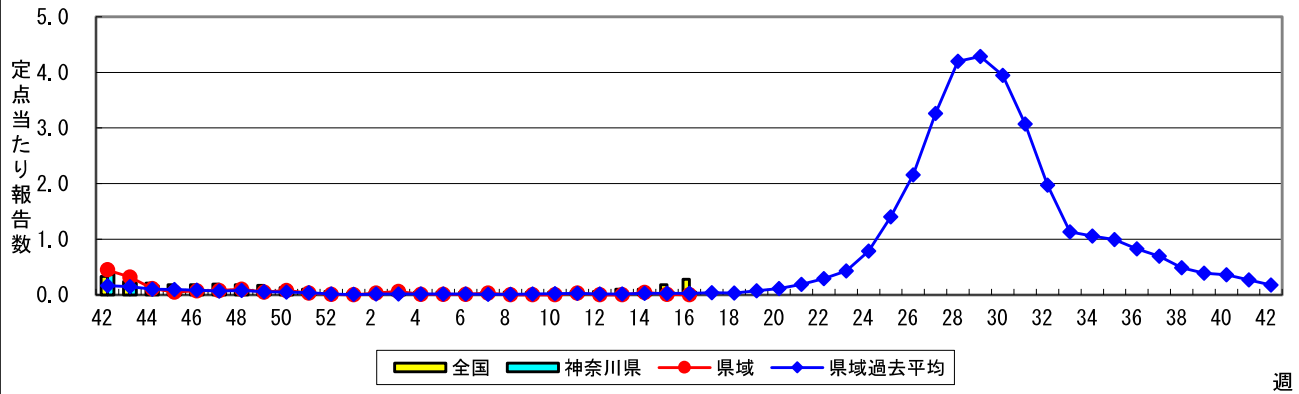
### 伝染性紅斑(リンゴ病)



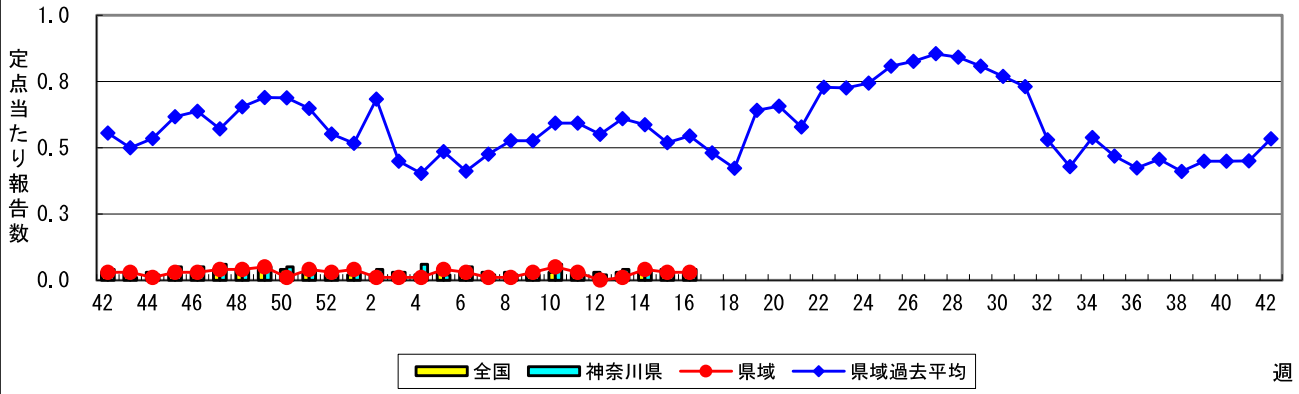
### 突発性発しん



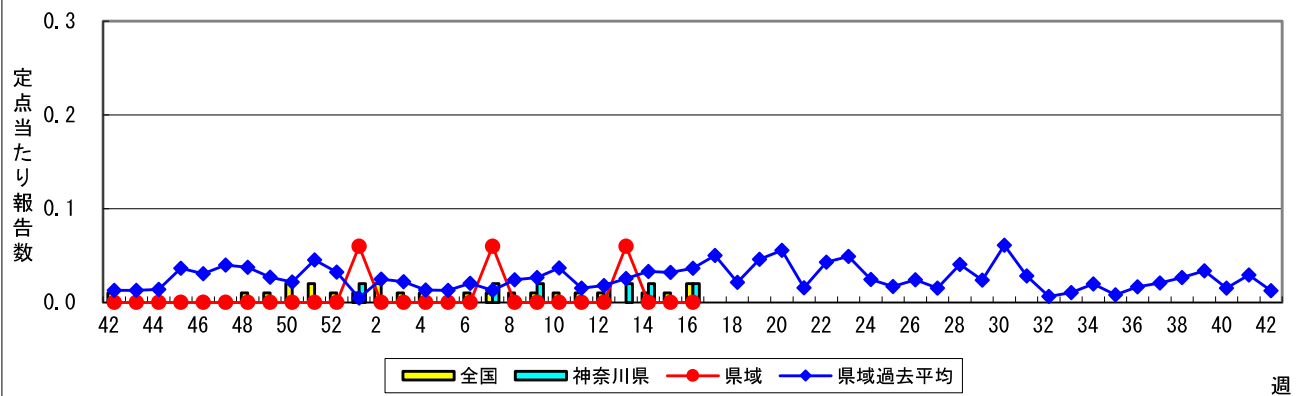
### ヘルパンギーナ



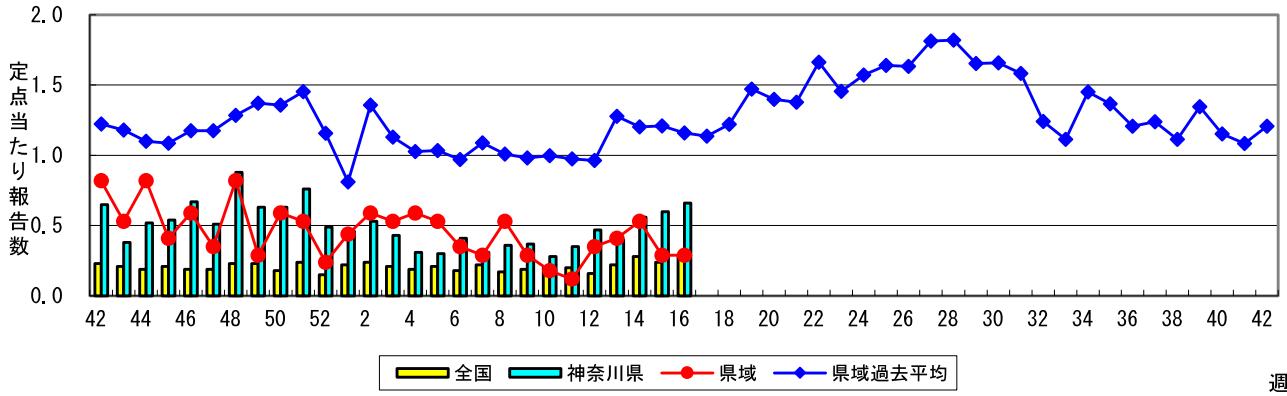
### 流行性耳下腺炎(おたふくかぜ)



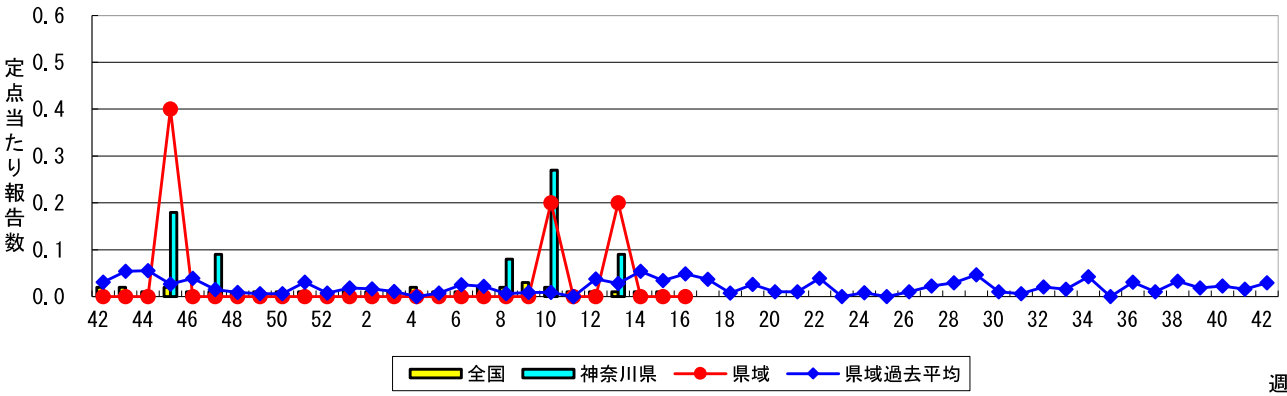
### 急性出血性結膜炎



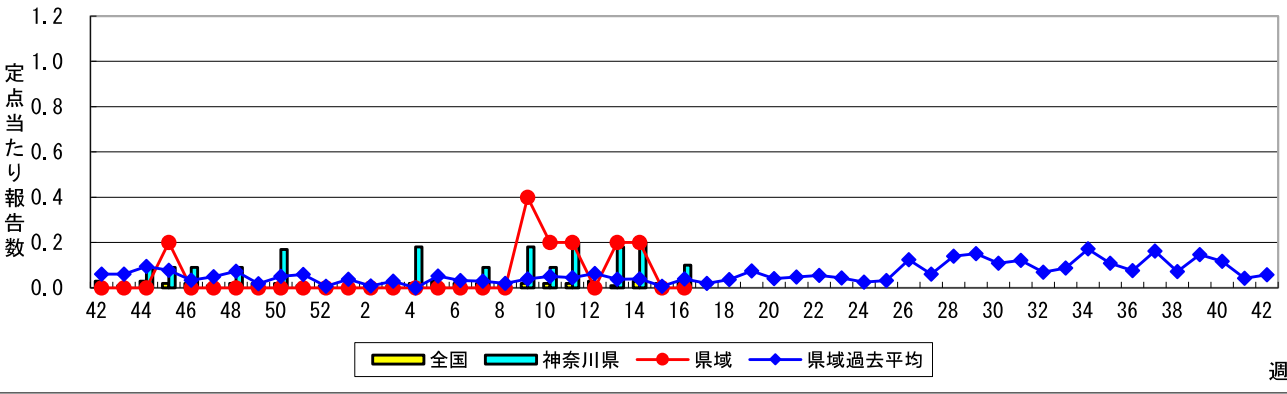
### 流行性角結膜炎



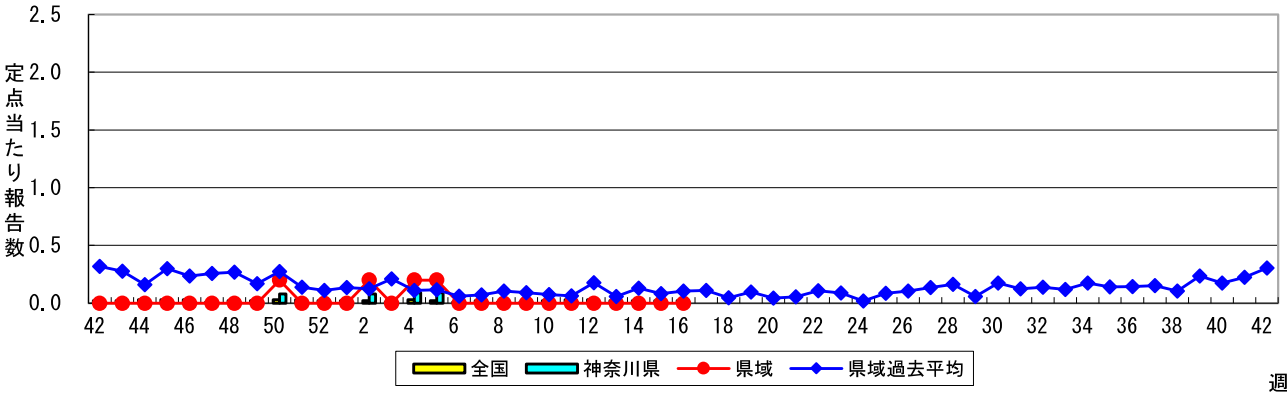
### 細菌性髄膜炎



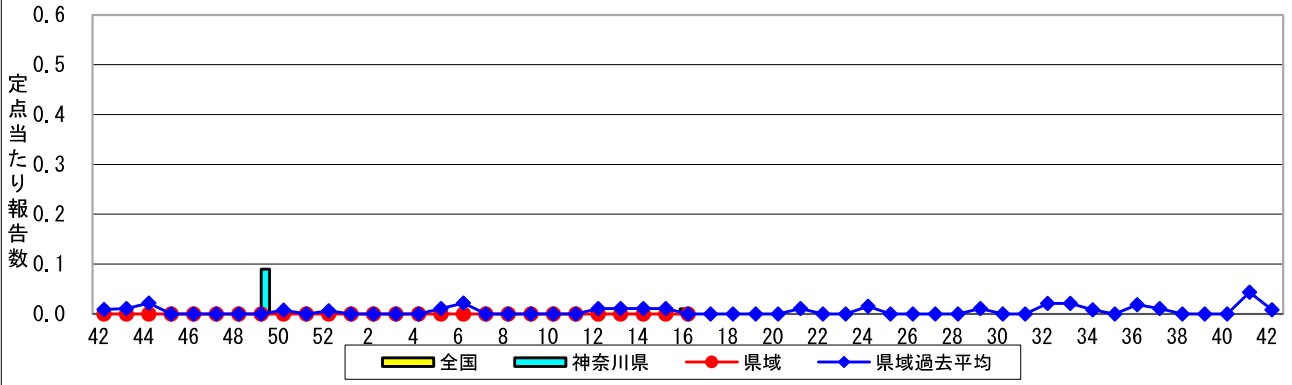
### 無菌性髄膜炎



### マイコプラズマ肺炎



### クラミジア肺炎(オウム病を除く)



### 感染性胃腸炎(ロタウイルス)

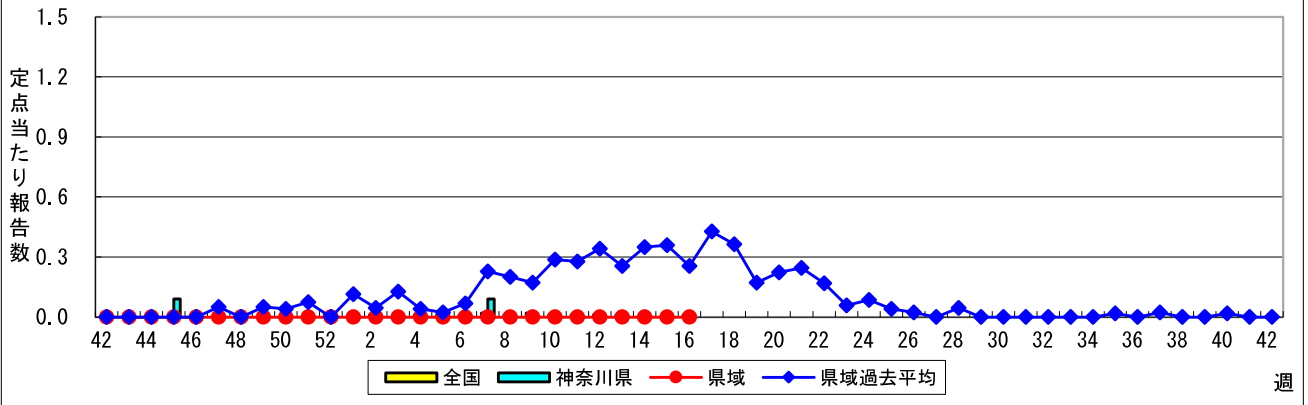


表1 報告数・定点当たり報告数 疾病、政令市・保健所別 (その1)

2023年16週(04月17日~04月23日)

神奈川県	インフルエンザ (高病原性鳥インフルエンザを 除く)		RSウイルス感染症		咽頭結膜熱		A群溶血性レンサ球菌 咽頭炎		感染性胃腸炎	
	報告数	定点当たり	報告数	定点当たり	報告数	定点当たり	報告数	定点当たり	報告数	定点当たり
全県	564	1.59	18	0.08	47	0.21	129	0.57	818	3.64
横浜市	204	1.48	7	0.08	17	0.20	46	0.55	235	2.80
川崎市	213	3.49	1	0.03	13	0.35	24	0.65	170	4.59
相模原市	41	1.05	2	0.07	-	-	22	0.73	109	3.63
県域 <small>(横浜市、川崎市、相模原市を除く)</small>	106	0.91	8	0.11	17	0.23	37	0.50	304	4.11
横須賀市	5	0.36	-	-	-	-	2	0.22	33	3.67
藤沢市	7	0.44	1	0.10	5	0.50	2	0.20	33	3.30
茅ヶ崎市	5	0.45	-	-	-	-	12	1.71	28	4.00
平塚	1	0.09	2	0.29	1	0.14	6	0.86	25	3.57
平塚 秦野センター	2	0.20	-	-	10	1.67	6	1.00	54	9.00
鎌倉	23	2.30	1	0.17	-	-	1	0.17	21	3.50
鎌倉 三崎センター	1	0.33	-	-	-	-	-	-	1	0.50
小田原	1	0.11	1	0.17	-	-	-	-	13	2.17
小田原 足柄上センター	-	-	-	-	-	-	-	-	-	-
厚木	28	1.65	3	0.27	1	0.09	7	0.64	67	6.09
厚木 大和センター	33	3.00	-	-	-	-	1	0.14	29	4.14

神奈川県	水痘		手足口病		伝染性紅斑		突発性発しん	
	報告数	定点当たり	報告数	定点当たり	報告数	定点当たり	報告数	定点当たり
全県	12	0.05	9	0.04	1	0.00	75	0.33
横浜市	7	0.08	7	0.08	-	-	34	0.40
川崎市	3	0.08	1	0.03	-	-	12	0.32
相模原市	-	-	-	-	-	-	5	0.17
県域 <small>(横浜市、川崎市、相模原市を除く)</small>	2	0.03	1	0.01	1	0.01	24	0.32
横須賀市	-	-	-	-	-	-	-	-
藤沢市	-	-	-	-	-	-	9	0.90
茅ヶ崎市	-	-	-	-	-	-	1	0.14
平塚	-	-	-	-	-	-	7	1.00
平塚 秦野センター	1	0.17	-	-	-	-	2	0.33
鎌倉	-	-	-	-	1	0.17	-	-
鎌倉 三崎センター	1	0.50	1	0.50	-	-	-	-
小田原	-	-	-	-	-	-	-	-
小田原 足柄上センター	-	-	-	-	-	-	1	0.33
厚木	-	-	-	-	-	-	3	0.27
厚木 大和センター	-	-	-	-	-	-	1	0.14

神奈川県	ヘルパンギーナ		流行性耳下腺炎		急性出血性結膜炎		流行性角結膜炎		細菌性髄膜炎	
	報告数	定点当たり	報告数	定点当たり	報告数	定点当たり	報告数	定点当たり	報告数	定点当たり
全県	11	0.05	10	0.04	1	0.02	33	0.66	-	-
横浜市	5	0.06	6	0.07	1	0.05	18	0.90	-	-
川崎市	6	0.16	2	0.05	-	-	3	0.33	-	-
相模原市	-	-	-	-	-	-	7	1.75	-	-
県域 <small>(横浜市、川崎市、相模原市を除く)</small>	-	-	2	0.03	-	-	5	0.29	-	-
横須賀市	-	-	-	-	-	-	-	-	-	-
藤沢市	-	-	-	-	-	-	-	-	-	-
茅ヶ崎市	-	-	-	-	-	-	1	0.50	...	...
平塚	-	-	-	-	-	-	1	0.50	-	-
平塚 秦野センター	-	-	1	0.17	-	-	-	-	...	...
鎌倉	-	-	-	-	-	-	-	-	...	...
鎌倉 三崎センター	-	-	-	-	...	...	...	...	...	...
小田原	-	-	-	-	-	-	-	-	...	...
小田原 足柄上センター	-	-	-	-	...	...	...	...	-	-
厚木	-	-	1	0.09	-	-	3	1.00	-	-
厚木 大和センター	-	-	-	-	-	-	-	-	...	...





表2 報告数・定点当たり報告数、疾病・年齢階級別  
(全県及び横浜市・川崎市・相模原市を除く県域) (その1)

2023年16週(04月17日~04月23日)

\*表2は、各保健福祉事務所からの最新の報告をもとに作成しているため、国の還元データである表1および表3の数値と一致しないことがあります。

インフルエンザ定点		項目	合計	~5か月	~11か月	1歳	2	3	4	5	6	7	8
インフルエンザ (高病原性鳥インフル エンザを除く)	全国	報告数	12,291	44	127	409	507	789	1,025	1,145	1,145	1,170	923
		定点当たり	2.51	0.01	0.03	0.08	0.10	0.16	0.21	0.23	0.23	0.24	0.19
	全県	報告数	564	-	3	22	30	36	31	46	79	37	37
		定点当たり	1.59	-	0.01	0.06	0.08	0.10	0.09	0.13	0.22	0.10	0.10
	県域	報告数	106	-	-	2	4	6	3	6	14	9	6
		定点当たり	0.91	-	-	0.02	0.03	0.05	0.03	0.05	0.12	0.08	0.05

小児科定点		項目	合計	~5か月	~11か月	1歳	2	3	4	5	6	7	8
RSウイルス 感染症	全国	報告数	3,494	384	527	1,143	657	438	200	82	16	15	13
		定点当たり	1.12	0.12	0.17	0.37	0.21	0.14	0.06	0.03	0.01	0.00	0.00
	全県	報告数	18	2	2	8	3	1	-	2	-	-	-
		定点当たり	0.08	0.01	0.01	0.04	0.01	0.00	-	0.01	-	-	-
	県域	報告数	8	-	1	5	2	-	-	-	-	-	-
		定点当たり	0.11	-	0.01	0.07	0.03	-	-	-	-	-	-
咽頭結膜熱	全国	報告数	828	8	87	323	152	94	70	43	16	7	7
		定点当たり	0.26	0.00	0.03	0.10	0.05	0.03	0.02	0.01	0.01	0.00	0.00
	全県	報告数	47	-	9	10	10	8	2	2	-	3	-
		定点当たり	0.21	-	0.04	0.04	0.04	0.04	0.01	0.01	-	0.01	-
	県域	報告数	17	-	6	2	4	1	1	-	-	1	-
		定点当たり	0.23	-	0.08	0.03	0.05	0.01	0.01	-	-	0.01	-
A群溶血性 レンサ球菌 咽頭炎	全国	報告数	2,540	7	37	149	172	279	338	382	256	228	171
		定点当たり	0.81	0.00	0.01	0.05	0.05	0.09	0.11	0.12	0.08	0.07	0.05
	全県	報告数	129	-	-	7	7	9	19	32	11	10	8
		定点当たり	0.57	-	-	0.03	0.03	0.04	0.08	0.14	0.05	0.04	0.04
	県域	報告数	37	-	-	2	1	3	3	8	1	5	5
		定点当たり	0.50	-	-	0.03	0.01	0.04	0.04	0.11	0.01	0.07	0.07
感染性胃腸炎	全国	報告数	15,496	118	989	2,306	1,831	1,879	1,831	1,627	911	803	663
		定点当たり	4.95	0.04	0.32	0.74	0.58	0.60	0.58	0.52	0.29	0.26	0.21
	全県	報告数	818	2	58	117	88	114	62	82	57	42	38
		定点当たり	3.64	0.01	0.26	0.52	0.39	0.51	0.28	0.36	0.25	0.19	0.17
	県域	報告数	304	-	21	39	33	52	23	38	16	13	16
		定点当たり	4.11	-	0.28	0.53	0.45	0.70	0.31	0.51	0.22	0.18	0.22
水痘	全国	報告数	293	4	11	30	18	23	19	36	25	23	22
		定点当たり	0.09	0.00	0.00	0.01	0.01	0.01	0.01	0.01	0.01	0.01	0.01
	全県	報告数	12	-	1	3	1	-	-	1	1	1	1
		定点当たり	0.05	-	0.00	0.01	0.00	-	-	0.00	0.00	0.00	0.00
	県域	報告数	2	-	1	1	-	-	-	-	-	-	-
		定点当たり	0.03	-	0.01	0.01	-	-	-	-	-	-	-

インフルエンザ定点		項目	9	10-14	15-19	20-29	30-39	40-49	50-59	60-69	70-79	80歳以上
インフルエンザ (高病原性鳥インフル エンザを除く)	全国	報告数	746	2,000	568	279	610	411	171	113	59	50
		定点当たり	0.15	0.41	0.12	0.06	0.12	0.08	0.03	0.02	0.01	0.01
	全県	報告数	40	86	32	17	35	21	7	3	1	1
		定点当たり	0.11	0.24	0.09	0.05	0.10	0.06	0.02	0.01	0.00	0.00
	県域	報告数	4	21	11	3	9	5	2	1	-	-
		定点当たり	0.03	0.18	0.09	0.03	0.08	0.04	0.02	0.01	-	-

小児科定点		項目	9	10-14	15-19	20歳以上
RSウイルス 感染症	全国	報告数	2	4	2	11
		定点当たり	0.00	0.00	0.00	0.00
	全県	報告数	-	-	-	-
		定点当たり	-	-	-	-
	県域	報告数	-	-	-	-
		定点当たり	-	-	-	-
咽頭結膜熱	全国	報告数	3	8	1	9
		定点当たり	0.00	0.00	0.00	0.00
	全県	報告数	1	1	-	1
		定点当たり	0.00	0.00	-	0.00
	県域	報告数	1	1	-	-
		定点当たり	0.01	0.01	-	-
A群溶血性 レンサ球菌 咽頭炎	全国	報告数	122	277	20	102
		定点当たり	0.04	0.09	0.01	0.03
	全県	報告数	6	14	1	5
		定点当たり	0.03	0.06	0.00	0.02
	県域	報告数	2	5	1	1
		定点当たり	0.03	0.07	0.01	0.01
感染性胃腸炎	全国	報告数	493	1,043	172	830
		定点当たり	0.16	0.33	0.05	0.27
	全県	報告数	33	53	11	61
		定点当たり	0.15	0.24	0.05	0.27
	県域	報告数	11	15	5	22
		定点当たり	0.15	0.20	0.07	0.30
水痘	全国	報告数	19	49	6	8
		定点当たり	0.01	0.02	0.00	0.00
	全県	報告数	-	3	-	-
		定点当たり	-	0.01	-	-
	県域	報告数	-	-	-	-
		定点当たり	-	-	-	-

表2 報告数・定点当たり報告数、疾病・年齢階級別  
(全県及び横浜市・川崎市・相模原市を除く県域) (その2)

2023年16週(04月17日~04月23日)

\*表2は、各保健福祉事務所からの最新の報告をもとに作成しているため、国の選元データである表1および表3の数値と一致しないことがあります。

小児科定点		項目	合計	~5か月	~11か月	1歳
手足口病	全国	報告数	619	6	48	169
		定点当たり	0.20	0.00	0.02	0.05
	全県	報告数	9	-	-	1
		定点当たり	0.04	-	-	0.00
	県域	報告数	1	-	-	-
		定点当たり	0.01	-	-	-
伝染性紅斑	全国	報告数	38	-	-	8
		定点当たり	0.01	-	-	0.00
	全県	報告数	1	-	-	-
		定点当たり	0.00	-	-	-
	県域	報告数	1	-	-	-
		定点当たり	0.01	-	-	-
突発性発しん	全国	報告数	1,007	12	213	606
		定点当たり	0.32	0.00	0.07	0.19
	全県	報告数	75	1	17	40
		定点当たり	0.33	0.00	0.08	0.18
	県域	報告数	24	1	4	12
		定点当たり	0.32	0.01	0.05	0.16
ヘルパンギーナ	全国	報告数	871	6	70	240
		定点当たり	0.28	0.00	0.02	0.08
	全県	報告数	11	-	1	2
		定点当たり	0.05	-	0.00	0.01
	県域	報告数	-	-	-	-
		定点当たり	-	-	-	-
流行性耳下腺炎	全国	報告数	109	-	-	2
		定点当たり	0.03	-	-	0.00
	全県	報告数	10	-	-	-
		定点当たり	0.04	-	-	-
	県域	報告数	2	-	-	-
		定点当たり	0.03	-	-	-

小児科定点		項目	2	3	4	5	6	7	8	9	10-14	15-19	20歳以上	
手足口病	全国	報告数	139	112	66	43	17	2	2	5	7	1	2	
		定点当たり	0.04	0.04	0.02	0.01	0.01	0.00	0.00	0.00	0.00	0.00	0.00	
	全県	報告数	4	1	-	-	1	-	-	-	-	2	-	-
		定点当たり	0.02	0.00	-	-	0.00	-	-	-	-	0.01	-	-
	県域	報告数	-	-	-	-	-	-	-	-	-	1	-	-
		定点当たり	-	-	-	-	-	-	-	-	-	0.01	-	-
伝染性紅斑	全国	報告数	6	3	6	4	5	2	-	1	2	1	-	
		定点当たり	0.00	0.00	0.00	0.00	0.00	0.00	-	0.00	0.00	0.00	-	
	全県	報告数	-	1	-	-	-	-	-	-	-	-	-	
		定点当たり	-	0.00	-	-	-	-	-	-	-	-	-	
	県域	報告数	-	1	-	-	-	-	-	-	-	-	-	
		定点当たり	-	0.01	-	-	-	-	-	-	-	-	-	
突発性発しん	全国	報告数	114	37	18	4	1	2	-	-	-	-	-	
		定点当たり	0.04	0.01	0.01	0.00	0.00	0.00	-	-	-	-	-	
	全県	報告数	10	5	2	-	-	-	-	-	-	-	-	
		定点当たり	0.04	0.02	0.01	-	-	-	-	-	-	-	-	
	県域	報告数	3	4	-	-	-	-	-	-	-	-	-	
		定点当たり	0.04	0.05	-	-	-	-	-	-	-	-	-	
ヘルパンギーナ	全国	報告数	177	166	89	65	23	16	5	4	4	-	6	
		定点当たり	0.06	0.05	0.03	0.02	0.01	0.01	0.00	0.00	0.00	-	0.00	
	全県	報告数	4	2	-	1	-	-	-	-	-	-	-	1
		定点当たり	0.02	0.01	-	0.00	-	-	-	-	-	-	-	0.00
	県域	報告数	-	-	-	-	-	-	-	-	-	-	-	-
		定点当たり	-	-	-	-	-	-	-	-	-	-	-	-
流行性耳下腺炎	全国	報告数	2	9	10	21	10	16	11	10	13	3	2	
		定点当たり	0.00	0.00	0.00	0.01	0.00	0.01	0.00	0.00	0.00	0.00	0.00	
	全県	報告数	-	-	1	2	3	-	-	-	2	1	1	
		定点当たり	-	-	0.00	0.01	0.01	-	-	-	0.01	0.00	0.00	
	県域	報告数	-	-	-	-	1	-	-	-	-	1	-	
		定点当たり	-	-	-	-	0.01	-	-	-	-	0.01	-	

表2 報告数・定点当たり報告数、疾病・年齢階級別  
(全県及び横浜市・川崎市・相模原市を除く県域) (その3)

2023年16週(04月17日~04月23日)

\*表2は、各保健福祉事務所からの最新の報告をもとに作成しているため、国の還元データである表1および表3の数値と一致しないことがあります。

眼科定点		項目	合計	~5か月	~11か月	1歳	2	3	4	5	6	7	8
急性出血性結膜炎	全国	報告数	12	-	-	1	-	-	-	-	-	-	-
		定点当たり	0.02	-	-	0.00	-	-	-	-	-	-	-
	全県	報告数	1	-	-	-	-	-	-	-	-	-	-
		定点当たり	0.02	-	-	-	-	-	-	-	-	-	-
	県域	報告数	-	-	-	-	-	-	-	-	-	-	-
		定点当たり	-	-	-	-	-	-	-	-	-	-	-
流行性角結膜炎	全国	報告数	193	1	1	3	5	3	5	4	2	3	-
		定点当たり	0.28	0.00	0.00	0.00	0.01	0.00	0.01	0.01	0.00	0.00	-
	全県	報告数	33	-	1	1	2	1	1	-	-	1	-
		定点当たり	0.66	-	0.02	0.02	0.04	0.02	0.02	-	-	0.02	-
	県域	報告数	5	-	-	-	-	-	-	-	-	-	-
		定点当たり	0.29	-	-	-	-	-	-	-	-	-	-

基幹定点(週報)		項目	合計	0歳	1-4	5-9	10-14	15-19	20-24	25-29	30-34	35-39	40-44
細菌性髄膜炎	全国	報告数	2	-	-	-	-	-	-	-	-	-	-
		定点当たり	0.00	-	-	-	-	-	-	-	-	-	-
	全県	報告数	-	-	-	-	-	-	-	-	-	-	-
		定点当たり	-	-	-	-	-	-	-	-	-	-	-
	県域	報告数	-	-	-	-	-	-	-	-	-	-	-
		定点当たり	-	-	-	-	-	-	-	-	-	-	-
無菌性髄膜炎	全国	報告数	9	-	-	1	-	-	-	-	2	-	-
		定点当たり	0.02	-	-	0.00	-	-	-	-	0.00	-	-
	全県	報告数	1	-	-	-	-	-	-	-	-	-	-
		定点当たり	0.10	-	-	-	-	-	-	-	-	-	-
	県域	報告数	-	-	-	-	-	-	-	-	-	-	-
		定点当たり	-	-	-	-	-	-	-	-	-	-	-
マイコプラズマ肺炎	全国	報告数	10	-	3	1	-	-	1	-	-	-	1
		定点当たり	0.02	-	0.01	0.00	-	-	0.00	-	-	-	0.00
	全県	報告数	-	-	-	-	-	-	-	-	-	-	-
		定点当たり	-	-	-	-	-	-	-	-	-	-	-
	県域	報告数	-	-	-	-	-	-	-	-	-	-	-
		定点当たり	-	-	-	-	-	-	-	-	-	-	-
クラミジア肺炎(オウム病を除く)	全国	報告数	4	-	1	-	-	-	-	-	-	1	-
		定点当たり	0.01	-	0.00	-	-	-	-	-	-	0.00	-
	全県	報告数	-	-	-	-	-	-	-	-	-	-	-
		定点当たり	-	-	-	-	-	-	-	-	-	-	-
	県域	報告数	-	-	-	-	-	-	-	-	-	-	-
		定点当たり	-	-	-	-	-	-	-	-	-	-	-
感染性胃腸炎(ロタウイルス)	全国	報告数	4	-	1	2	1	-	-	-	-	-	-
		定点当たり	0.01	-	0.00	0.00	0.00	-	-	-	-	-	-
	全県	報告数	-	-	-	-	-	-	-	-	-	-	-
		定点当たり	-	-	-	-	-	-	-	-	-	-	-
	県域	報告数	-	-	-	-	-	-	-	-	-	-	-
		定点当たり	-	-	-	-	-	-	-	-	-	-	-

眼科定点		項目	9	10-14	15-19	20-29	30-39	40-49	50-59	60-69	70歳以上
急性出血性結膜炎	全国	報告数	-	-	-	2	1	1	-	3	4
		定点当たり	-	-	-	0.00	0.00	0.00	-	0.00	0.01
	全県	報告数	-	-	-	-	-	1	-	-	-
		定点当たり	-	-	-	-	-	0.02	-	-	-
	県域	報告数	-	-	-	-	-	-	-	-	-
		定点当たり	-	-	-	-	-	-	-	-	-
流行性角結膜炎	全国	報告数	2	-	5	36	26	37	16	23	21
		定点当たり	0.00	-	0.01	0.05	0.04	0.05	0.02	0.03	0.03
	全県	報告数	-	-	1	4	7	5	2	3	4
		定点当たり	-	-	0.02	0.08	0.14	0.10	0.04	0.06	0.08
	県域	報告数	-	-	-	-	1	3	1	-	-
		定点当たり	-	-	-	-	0.06	0.18	0.06	-	-

基幹定点(週報)		項目	45-49	50-54	55-59	60-64	65-69	70歳以上
細菌性髄膜炎	全国	報告数	-	-	-	-	-	2
		定点当たり	-	-	-	-	-	0.00
	全県	報告数	-	-	-	-	-	-
		定点当たり	-	-	-	-	-	-
	県域	報告数	-	-	-	-	-	-
		定点当たり	-	-	-	-	-	-
無菌性髄膜炎	全国	報告数	-	-	-	1	1	4
		定点当たり	-	-	-	0.00	0.00	0.01
	全県	報告数	-	-	-	-	1	-
		定点当たり	-	-	-	-	0.10	-
	県域	報告数	-	-	-	-	-	-
		定点当たり	-	-	-	-	-	-
マイコプラズマ肺炎	全国	報告数	-	-	-	-	2	2
		定点当たり	-	-	-	-	0.00	0.00
	全県	報告数	-	-	-	-	-	-
		定点当たり	-	-	-	-	-	-
	県域	報告数	-	-	-	-	-	-
		定点当たり	-	-	-	-	-	-
クラミジア肺炎(オウム病を除く)	全国	報告数	2	-	-	-	-	-
		定点当たり	0.00	-	-	-	-	-
	全県	報告数	-	-	-	-	-	-
		定点当たり	-	-	-	-	-	-
	県域	報告数	-	-	-	-	-	-
		定点当たり	-	-	-	-	-	-
感染性胃腸炎(ロタウイルス)	全国	報告数	-	-	-	-	-	-
		定点当たり	-	-	-	-	-	-
	全県	報告数	-	-	-	-	-	-
		定点当たり	-	-	-	-	-	-
	県域	報告数	-	-	-	-	-	-
		定点当たり	-	-	-	-	-	-

表3 5週前～今週の推移 (その1)  
 (全県及び横浜市・川崎市・相模原市を除く県域)

2023年16週(04月17日～04月23日)

疾病名	項目		5週前	4週前	3週前	2週前	1週前	今週
			11週	12週	13週	14週	15週	16週
			(03月13日 ～03月19 日)	(03月20日 ～03月26 日)	(03月27日 ～04月02 日)	(04月03日 ～04月09 日)	(04月10日 ～04月16 日)	(04月17日 ～04月23 日)
インフルエンザ (高病原性鳥インフル ンザを除く)	全県	報告数	2,967	1,852	1,055	679	424	564
		定点当たり	8.58	5.28	2.96	1.94	1.20	1.59
	県域	報告数	986	628	302	198	100	106
		定点当たり	8.50	5.41	2.58	1.69	0.85	0.91
RSウイルス 感染症	全県	報告数	9	10	18	25	23	18
		定点当たり	0.04	0.04	0.08	0.11	0.10	0.08
	県域	報告数	4	7	8	13	5	8
		定点当たり	0.05	0.10	0.11	0.18	0.07	0.11
咽頭結膜熱	全県	報告数	11	18	19	23	16	47
		定点当たり	0.05	0.08	0.08	0.10	0.07	0.21
	県域	報告数	6	11	2	13	4	17
		定点当たり	0.08	0.15	0.03	0.18	0.05	0.23
A群溶血性 レンサ球菌 咽頭炎	全県	報告数	58	71	93	73	94	129
		定点当たり	0.26	0.31	0.41	0.33	0.42	0.57
	県域	報告数	24	29	31	25	33	37
		定点当たり	0.33	0.40	0.42	0.34	0.45	0.50
感染性胃腸炎	全県	報告数	901	668	634	590	633	818
		定点当たり	4.11	2.94	2.78	2.63	2.81	3.64
	県域	報告数	322	216	232	207	234	304
		定点当たり	4.41	2.96	3.14	2.80	3.16	4.11
水痘	全県	報告数	4	9	7	33	24	12
		定点当たり	0.02	0.04	0.03	0.15	0.11	0.05
	県域	報告数	2	3	2	7	5	2
		定点当たり	0.03	0.04	0.03	0.09	0.07	0.03
手足口病	全県	報告数	8	9	8	4	8	9
		定点当たり	0.04	0.04	0.04	0.02	0.04	0.04
	県域	報告数	3	-	-	1	-	1
		定点当たり	0.04	-	-	0.01	-	0.01
伝染性紅斑	全県	報告数	2	5	2	3	1	1
		定点当たり	0.01	0.02	0.01	0.01	0.00	0.00
	県域	報告数	-	1	-	1	-	1
		定点当たり	-	0.01	-	0.01	-	0.01
突発性発しん	全県	報告数	49	36	48	48	58	75
		定点当たり	0.22	0.16	0.21	0.21	0.26	0.33
	県域	報告数	24	6	16	20	14	24
		定点当たり	0.33	0.08	0.22	0.27	0.19	0.32

表3 5週前～今週の推移 (その2)  
 (全県及び横浜市・川崎市・相模原市を除く県域)

2023年16週(04月17日～04月23日)

疾病名	項目		5週前	4週前	3週前	2週前	1週前	今週
			11週	12週	13週	14週	15週	16週
			(03月13日 ～03月19 日)	(03月20日 ～03月26 日)	(03月27日 ～04月02 日)	(04月03日 ～04月09 日)	(04月10日 ～04月16 日)	(04月17日 ～04月23 日)
ヘルパンギーナ	全県	報告数	6	-	2	7	8	11
		定点当たり	0.03	-	0.01	0.03	0.04	0.05
	県域	報告数	2	-	-	3	1	-
		定点当たり	0.03	-	-	0.04	0.01	-
流行性耳下腺炎	全県	報告数	7	5	10	9	7	10
		定点当たり	0.03	0.02	0.04	0.04	0.03	0.04
	県域	報告数	2	-	1	3	2	2
		定点当たり	0.03	-	0.01	0.04	0.03	0.03
急性出血性結膜炎	全県	報告数	-	1	1	1	-	1
		定点当たり	-	0.02	0.02	0.02	-	0.02
	県域	報告数	-	-	1	-	-	-
		定点当たり	-	-	0.06	-	-	-
流行性角結膜炎	全県	報告数	17	23	20	28	31	33
		定点当たり	0.35	0.47	0.40	0.56	0.60	0.66
	県域	報告数	2	6	7	9	5	5
		定点当たり	0.12	0.35	0.41	0.53	0.29	0.29
細菌性髄膜炎	全県	報告数	-	-	1	-	-	-
		定点当たり	-	-	0.09	-	-	-
	県域	報告数	-	-	1	-	-	-
		定点当たり	-	-	0.20	-	-	-
無菌性髄膜炎	全県	報告数	2	-	2	2	-	1
		定点当たり	0.20	-	0.18	0.20	-	0.10
	県域	報告数	1	-	1	1	-	-
		定点当たり	0.20	-	0.20	0.20	-	-
マイコプラズマ肺炎	全県	報告数	-	-	-	-	-	-
		定点当たり	-	-	-	-	-	-
	県域	報告数	-	-	-	-	-	-
		定点当たり	-	-	-	-	-	-
クラミジア肺炎 (オウム病を 除く)	全県	報告数	-	-	-	-	-	-
		定点当たり	-	-	-	-	-	-
	県域	報告数	-	-	-	-	-	-
		定点当たり	-	-	-	-	-	-
感染性胃腸炎 (ロタウイルス)	全県	報告数	-	-	-	-	-	-
		定点当たり	-	-	-	-	-	-
	県域	報告数	-	-	-	-	-	-
		定点当たり	-	-	-	-	-	-

