



今週の注目感染症

～アメーバ赤痢～

アメーバ赤痢は赤痢アメーバという原虫が原因で引き起こされます。おもな症状は粘血便、下痢、しぶり腹、下腹部の痛みです。汚染された水や食品を介した経口感染や、性行為が主な感染経路です。予防としては衛生環境に注意すること、体を清潔に保ち性行為ではコンドームを使用することが重要です。

～新型コロナウイルス感染症～

2023年第14週の報告数は3,216例となり、前週2,437例とくらべて増加しています（※患者情報の変更により、前週と数字が異なる場合があります）。感染拡大を防ぐために、適切な場面でのマスク着用、手洗い、三密の回避等の基本的感染予防の徹底や、対象者はワクチン接種を検討するなどの行動をお願いします。また、神奈川県が公開している情報などで感染時にとるべき行動を確認しておきましょう。

今週の全数把握対象疾患

（当該週の国による集計及び各保健福祉事務所からの報告をもとに期日を決めて集計しているため、集計数が前後することがあります。）

分類	対象疾患	内訳				神奈川県 (今週)	神奈川県 (2023年累計)
		県域	横浜市	川崎市	相模原市		
二類	結核	2	3	2	1	8	211
三類	腸管出血性大腸菌感染症		2			2	23
四類	E型肝炎		1			1	27
五類	アメーバ赤痢			1		1	12
	劇症型溶血性レンサ球菌感染症	1				1	18
	後天性免疫不全症候群	1		1		2	9
	侵襲性肺炎球菌感染症	1				1	26
	水痘（入院例）	1				1	14
	梅毒	2	7	2	1	12	177

全数把握対象疾患情報

- ・結核8例：年齢群は20歳代1例、40歳代1例、50歳代3例、70歳代1例、80歳代2例、病型は肺結核5例、胸囲結核1例、無症状病原体保有者2例
- ・腸管出血性大腸菌感染症2例：年齢群は10歳未満2例、血清型・毒素型はO26VT2 2例、感染経路は不明2例、推定感染地域は神奈川県2例
- ・E型肝炎1例：年齢群は40歳代、感染経路は不明、推定感染地域は日本国内都道府県不明
- ・アメーバ赤痢1例：年齢群は50歳代、病型は腸管アメーバ症、推定感染経路は性的接触、推定感染地域は東京都
- ・劇症型溶血性レンサ球菌感染症1例：年齢群は80歳代、血清群はA群、推定感染経路は創傷感染、推定感染地域は神奈川県
- ・後天性免疫不全症候群2例：年齢群は20歳代1例、40歳代1例、病名はAIDS1例、無症候性キャリア1例、推定感染経路は性的接触2例、推定感染地域は日本国内2例
- ・侵襲性肺炎球菌感染症1例：年齢群は70歳代、推定感染経路は接触感染、推定感染地域は神奈川県、ワクチン接種歴は無し
- ・水痘（入院例）1例：年齢群は30歳代、病型は検査診断例、感染経路は不明、推定感染地域は神奈川県、ワクチン接種歴は無し
- ・梅毒12例：年齢群は20歳代3例、30歳代3例、40歳代2例、50歳代1例、60歳代3例、病型は早期顕症梅毒Ⅰ期6例、早期顕症梅毒Ⅱ期2例、無症状病原体保有者4例、推定感染経路は性的接触12例、推定感染地域は神奈川県8例、東京都1例、北海道1例、日本国内都道府県不明2例

新型コロナウイルス感染症3,216例

今週の定点把握対象疾患

- ・今週は定点当たり報告数が注意報、警報レベルを超える疾患はありませんでした。

神奈川県感染症情報センター

神奈川県衛生研究所 企画情報部 衛生情報課

TEL:0467-83-4400(代表)

FAX:0467-89-5211(企画情報部)

感染症発生動向調査事業は「感染症の予防及び感染症の患者に対する医療に関する法律」によって行われています。

*県域とは、神奈川県内の市町村のうち横浜市、川崎市、相模原市を除いた地域です

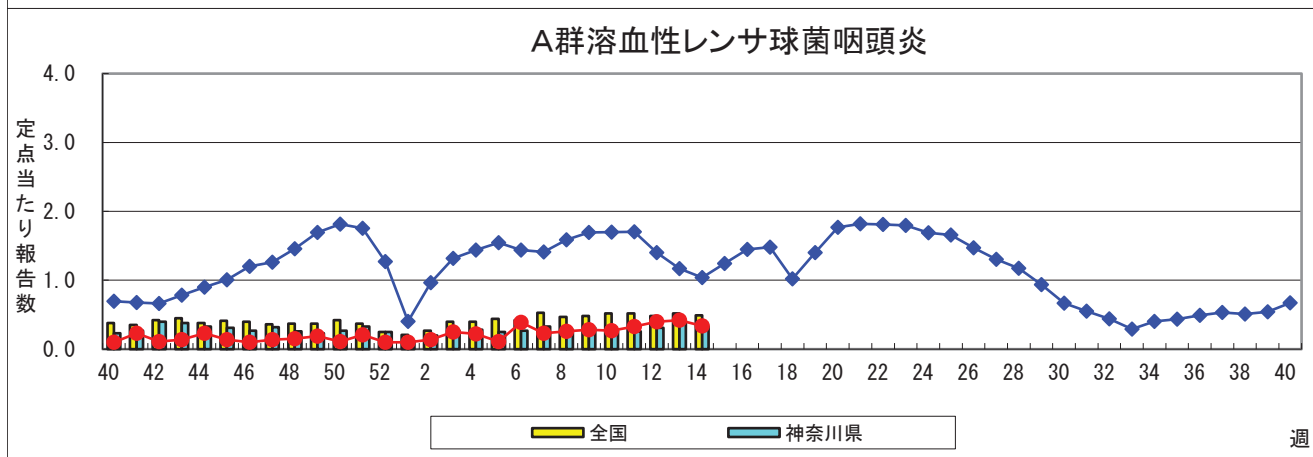
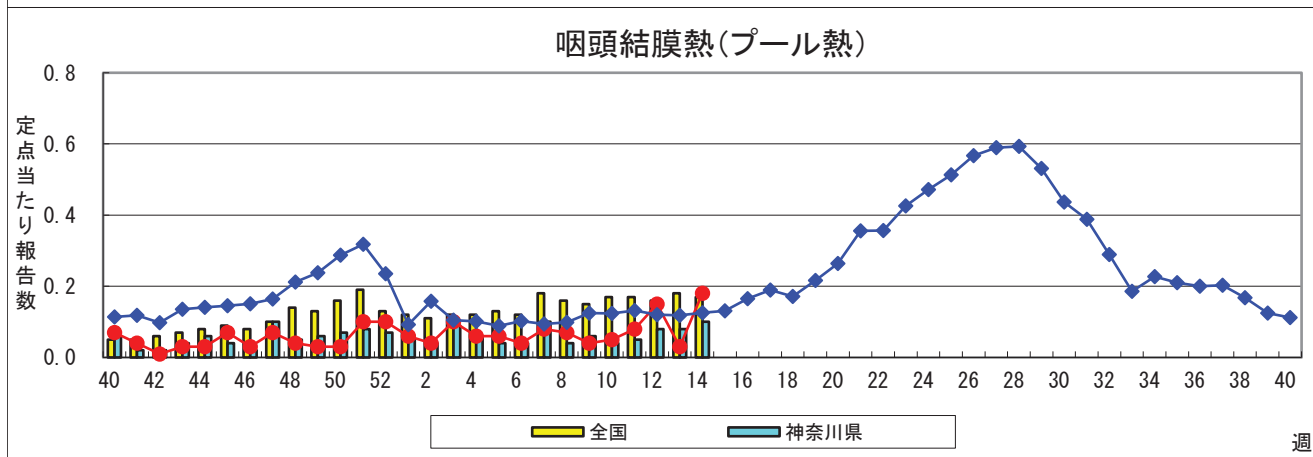
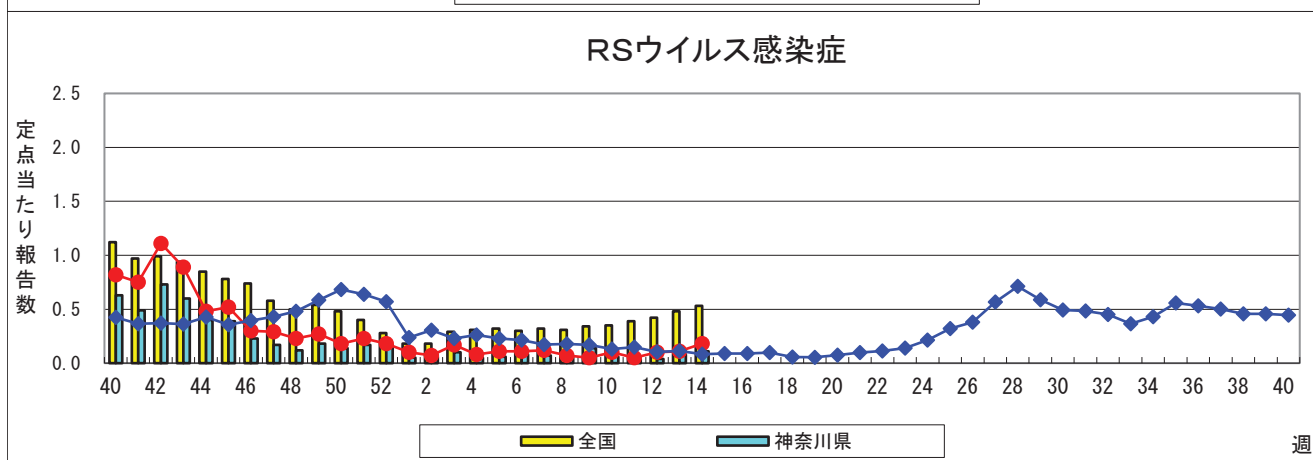
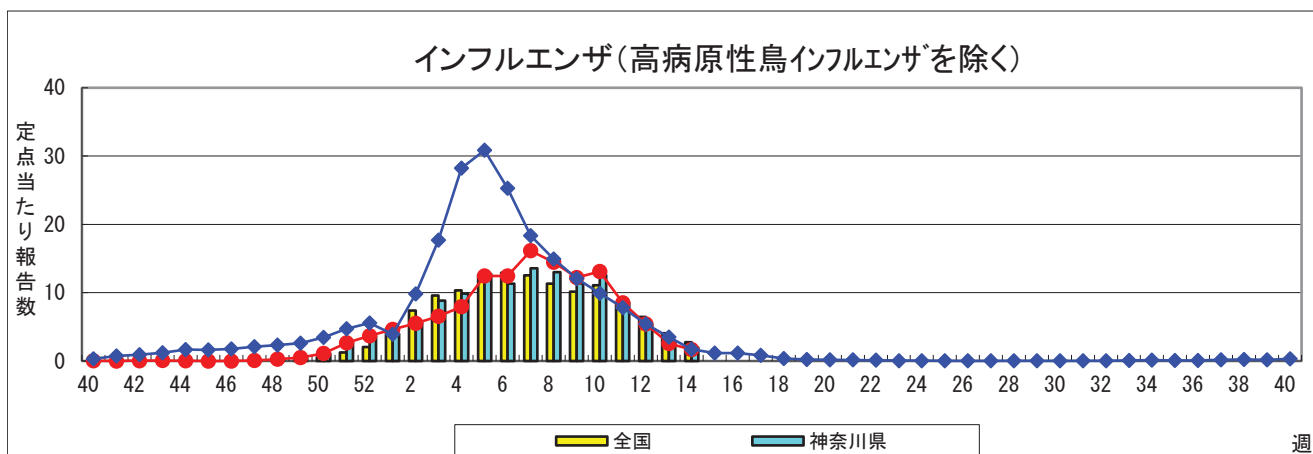
感染症発生動向調査: 週報対象疾患の時系列グラフ

※疾患名の括弧書きは、一般名称であり、正式名称ではありません。

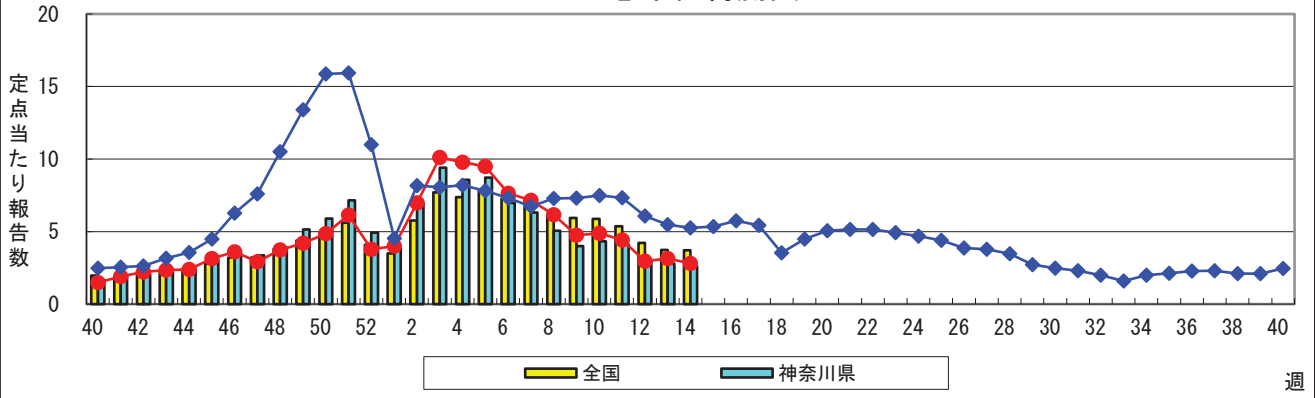
※神奈川県&県域(横浜市・川崎市・相模原市を除く)のデータです。

2023年14週

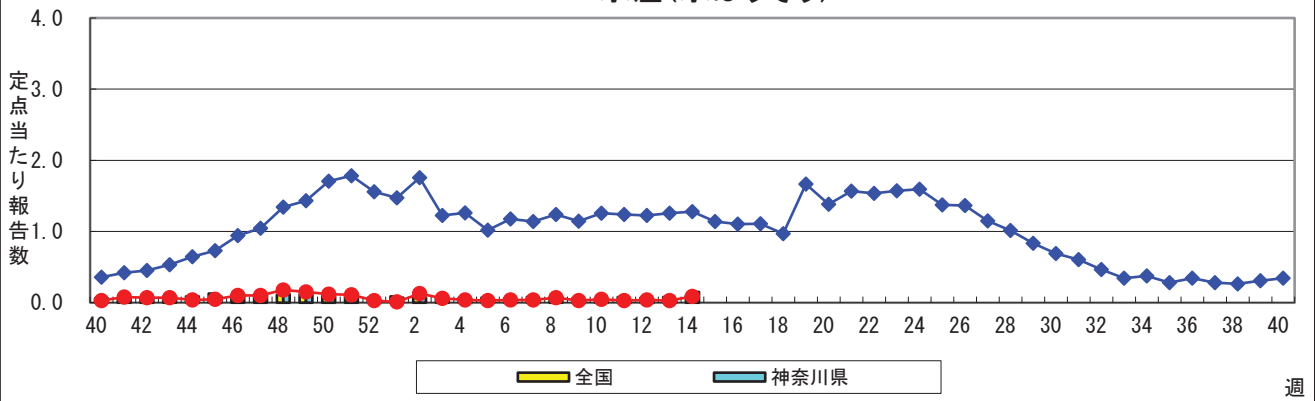
(04月03日~04月09日)



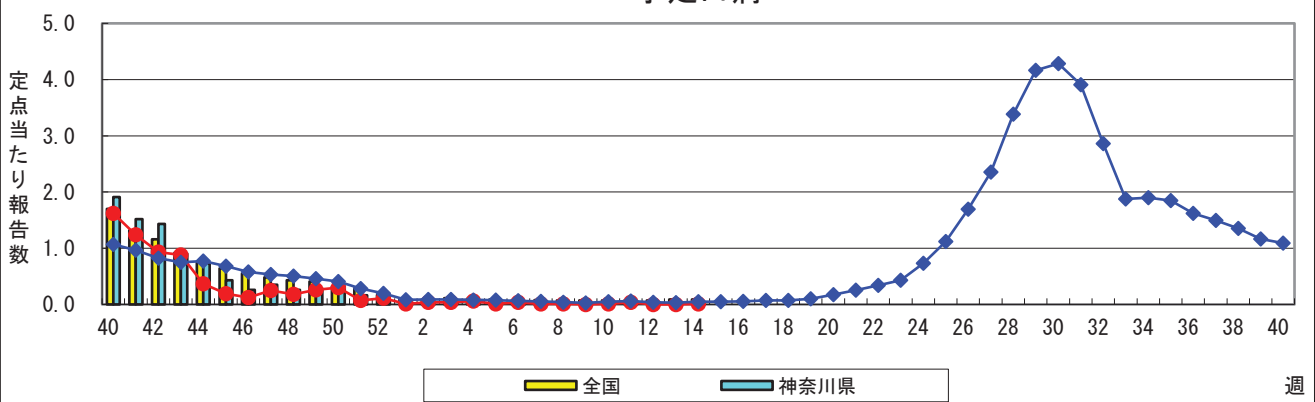
感染性胃腸炎



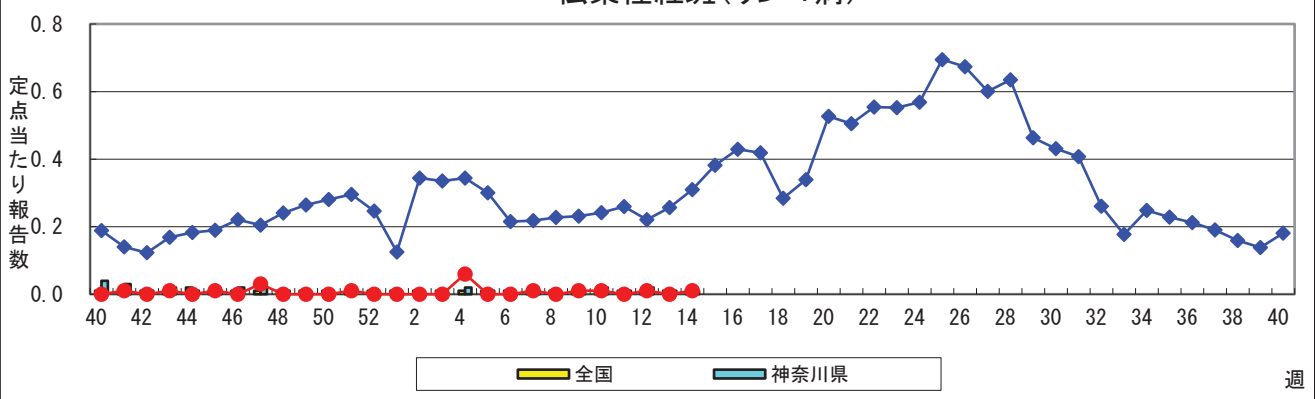
水痘(水ぼうそう)



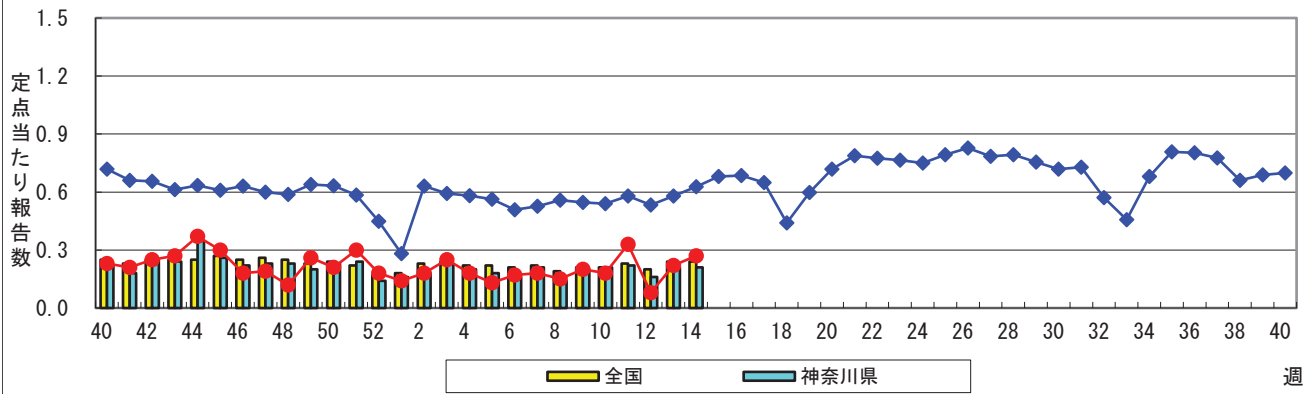
手足口病



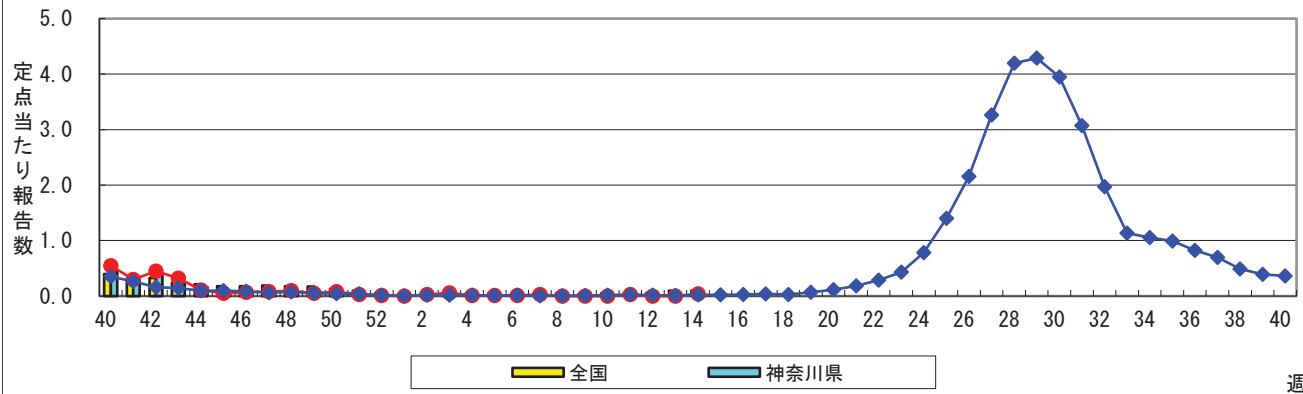
伝染性紅斑(リンゴ病)



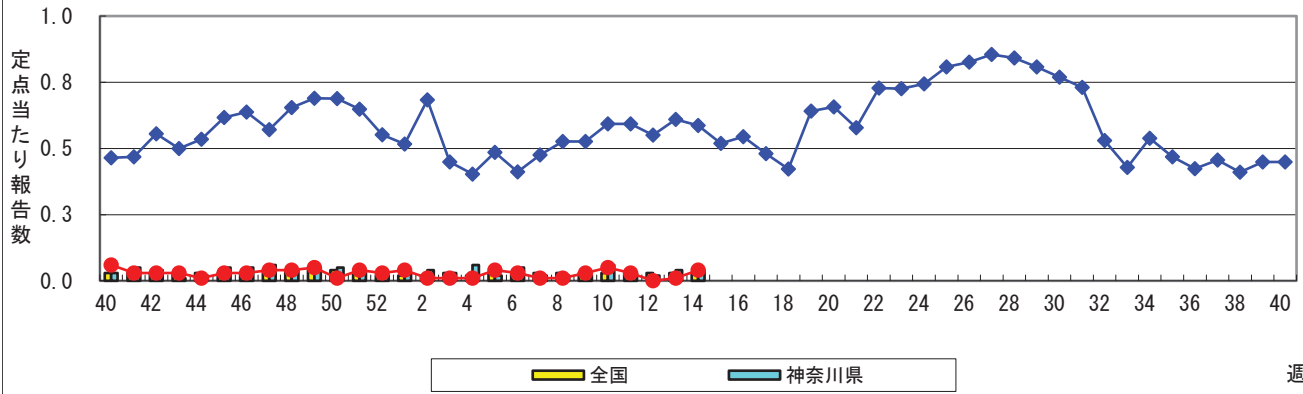
突発性発しん



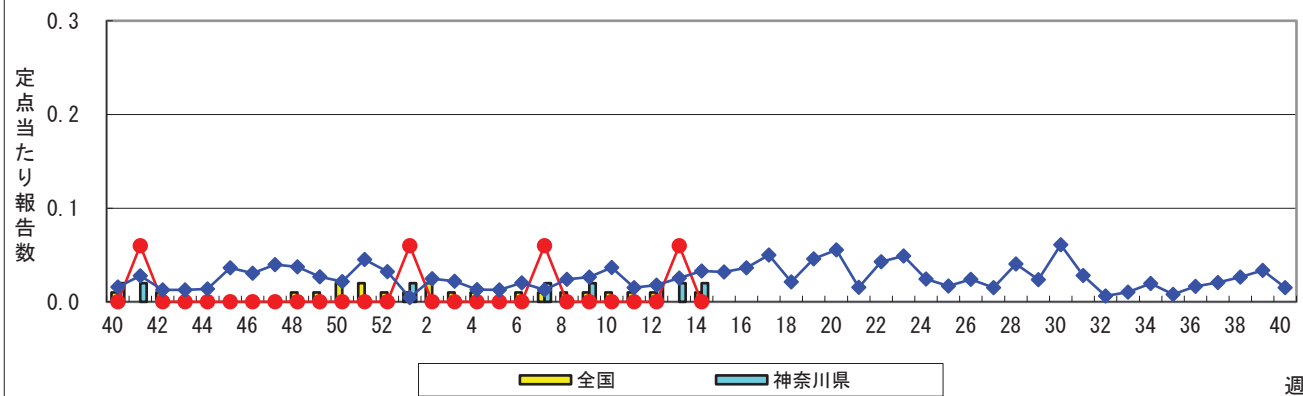
ヘルパンギーナ



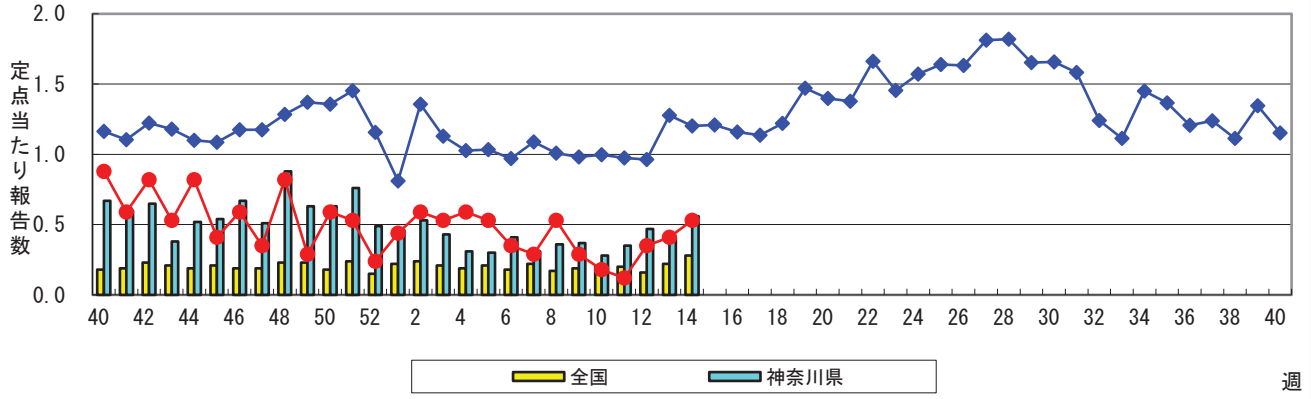
流行性耳下腺炎(おたふくかぜ)



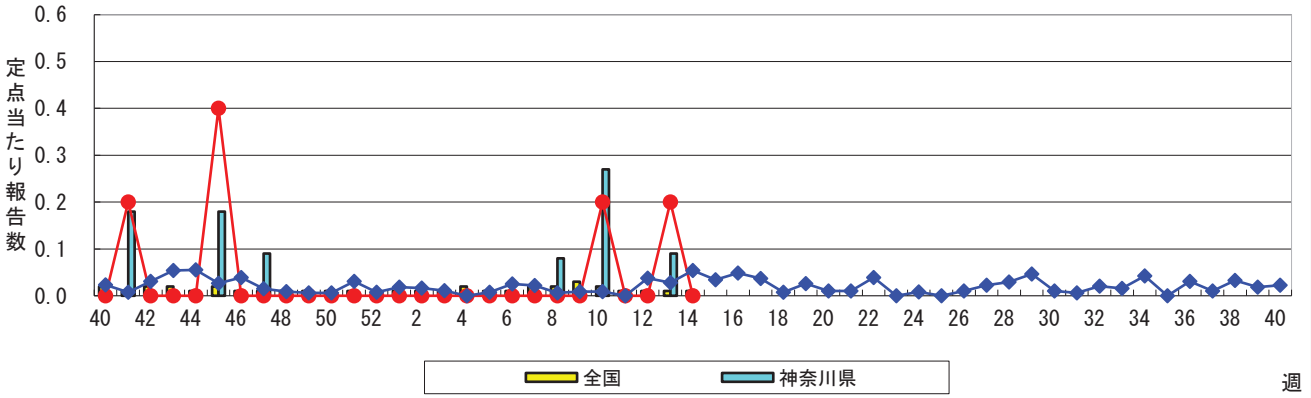
急性出血性結膜炎



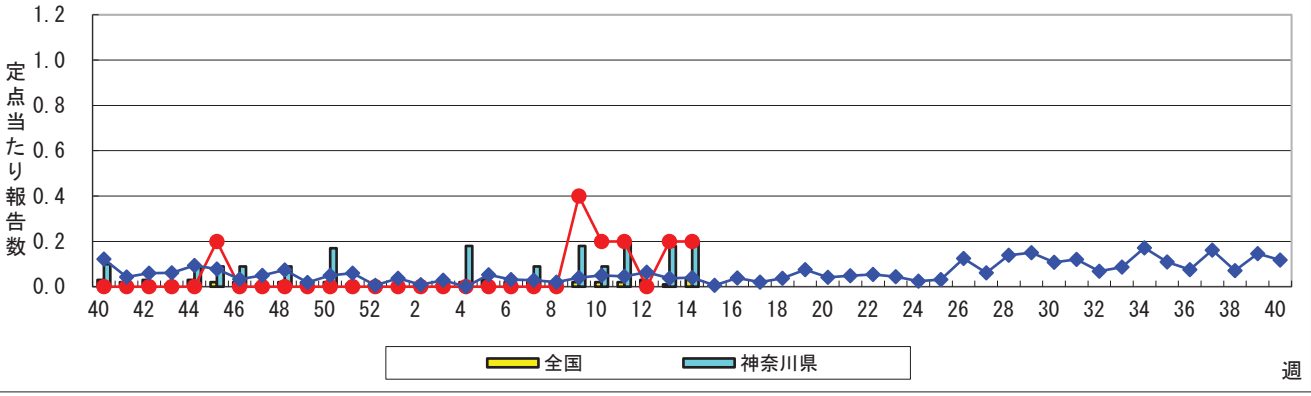
流行性角結膜炎



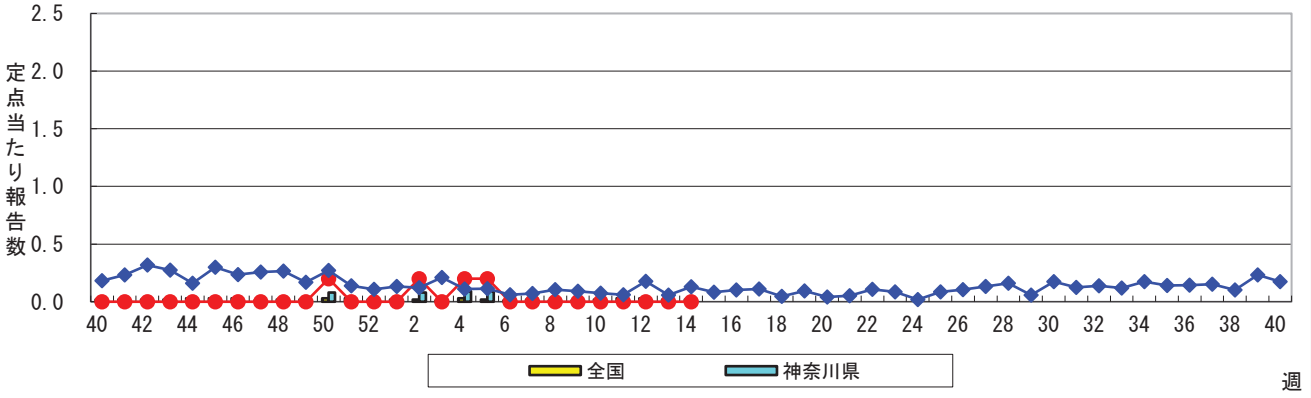
細菌性髄膜炎



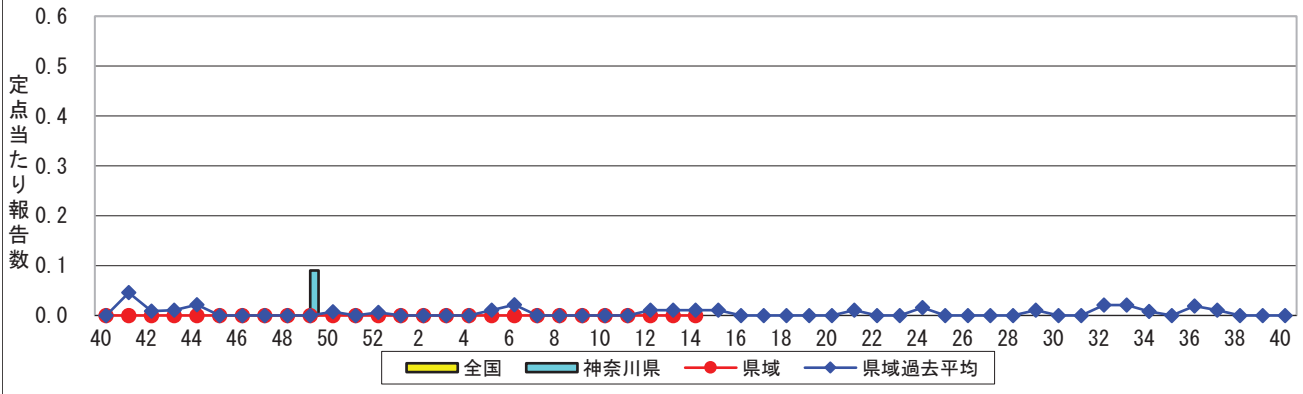
無菌性髄膜炎



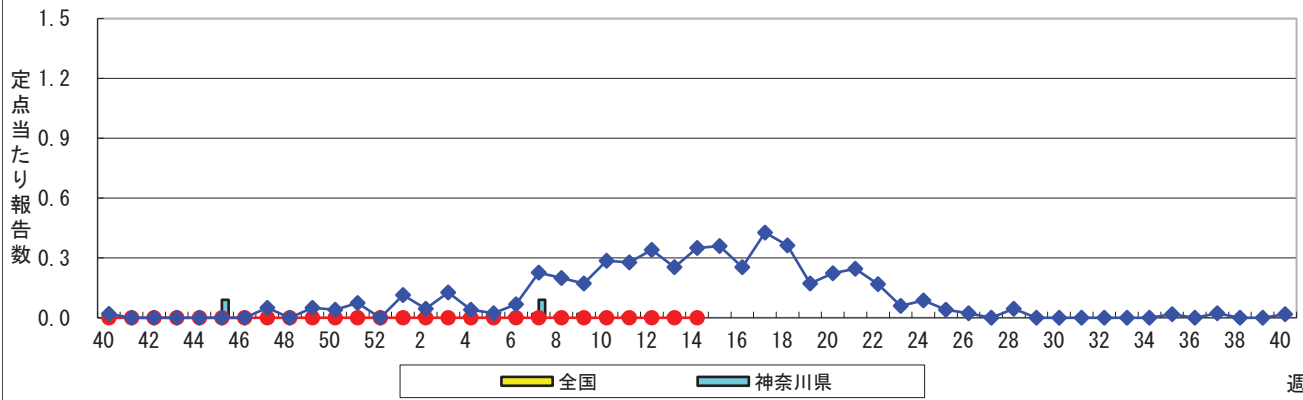
マイコプラズマ肺炎



クラミジア肺炎(オウム病を除く)



感染性胃腸炎(ロタウイルス)



週

表1 報告数・定点当たり報告数 疾病、政令市・保健所別 (その1)

2023年14週(04月03日~04月09日)

神奈川県	インフルエンザ (高病原性鳥インフルエンザを除く)		RSウイルス感染症		咽頭結膜熱		A群溶血性レンサ球菌咽頭炎		感染性胃腸炎	
	報告数	定点当たり	報告数	定点当たり	報告数	定点当たり	報告数	定点当たり	報告数	定点当たり
全県	679	1.94	25	0.11	23	0.10	73	0.33	590	2.63
横浜市	198	1.49	2	0.02	4	0.05	13	0.16	171	2.06
川崎市	218	3.57	6	0.16	6	0.16	22	0.59	126	3.41
相模原市	65	1.67	4	0.13	-	-	13	0.43	86	2.87
県域 (横浜市、川崎市、相模原市を除く)	198	1.69	13	0.18	13	0.18	25	0.34	207	2.80
横須賀市	11	0.79	-	-	-	-	-	-	21	2.33
藤沢市	23	1.44	2	0.20	1	0.10	1	0.10	27	2.70
茅ヶ崎市	14	1.27	-	-	3	0.43	9	1.29	24	3.43
平塚	16	1.45	-	-	1	0.14	3	0.43	22	3.14
平塚 秦野センター	14	1.40	-	-	5	0.83	7	1.17	32	5.33
鎌倉	26	2.60	-	-	-	-	2	0.33	15	2.50
鎌倉 三崎センター	-	-	-	-	2	1.00	-	-	4	2.00
小田原	14	1.56	1	0.17	-	-	1	0.17	6	1.00
小田原 足柄上センター	-	-	-	-	-	-	-	-	1	0.33
厚木	69	4.06	10	0.91	1	0.09	1	0.09	31	2.82
厚木 大和センター	11	1.00	-	-	-	-	1	0.14	24	3.43

神奈川県	水痘		手足口病		伝染性紅斑		突発性発しん	
	報告数	定点当たり	報告数	定点当たり	報告数	定点当たり	報告数	定点当たり
全県	33	0.15	4	0.02	3	0.01	48	0.21
横浜市	18	0.22	3	0.04	2	0.02	20	0.24
川崎市	5	0.14	-	-	-	-	5	0.14
相模原市	3	0.10	-	-	-	-	3	0.10
県域 (横浜市、川崎市、相模原市を除く)	7	0.09	1	0.01	1	0.01	20	0.27
横須賀市	-	-	-	-	-	-	2	0.22
藤沢市	-	-	1	0.10	1	0.10	3	0.30
茅ヶ崎市	-	-	-	-	-	-	2	0.29
平塚	-	-	-	-	-	-	1	0.14
平塚 秦野センター	1	0.17	-	-	-	-	4	0.67
鎌倉	-	-	-	-	-	-	1	0.17
鎌倉 三崎センター	-	-	-	-	-	-	-	-
小田原	1	0.17	-	-	-	-	-	-
小田原 足柄上センター	-	-	-	-	-	-	-	-
厚木	5	0.45	-	-	-	-	5	0.45
厚木 大和センター	-	-	-	-	-	-	2	0.29

神奈川県	ヘルパンギーナ		流行性耳下腺炎		急性出血性結膜炎		流行性角結膜炎		細菌性髄膜炎	
	報告数	定点当たり	報告数	定点当たり	報告数	定点当たり	報告数	定点当たり	報告数	定点当たり
全県	7	0.03	9	0.04	1	0.02	28	0.56	-	-
横浜市	1	0.01	2	0.02	1	0.05	8	0.40	-	-
川崎市	3	0.08	4	0.11	-	-	7	0.78	-	-
相模原市	-	-	-	-	-	-	4	1.00	-	-
県域 (横浜市、川崎市、相模原市を除く)	3	0.04	3	0.04	-	-	9	0.53	-	-
横須賀市	-	-	-	-	-	-	3	1.50	-	-
藤沢市	-	-	-	-	-	-	-	-	-	-
茅ヶ崎市	-	-	-	-	-	-	-	-
平塚	1	0.14	-	-	-	-	-	-	-	-
平塚 秦野センター	-	-	-	-	-	-	-	-
鎌倉	-	-	-	-	-	-	-	-
鎌倉 三崎センター	-	-	1	0.50
小田原	-	-	-	-	-	-	-	-
小田原 足柄上センター	-	-	1	0.33	-	-
厚木	2	0.18	1	0.09	-	-	6	2.00	-	-
厚木 大和センター	-	-	-	-	-	-	-	-

表2 報告数・定点当たり報告数、疾病・年齢階級別
(全県及び横浜市・川崎市・相模原市を除く県域) (その1)

2023年14週(04月03日~04月09日)

*表2は、各保健福祉事務所からの最新の報告をもとに作成しているため、国の還元データである表1および表3の数値と一致しないことがあります。

インフルエンザ定点		項目	合計	~5か月	~11か月	1歳	2	3	4	5	6	7	8
インフルエンザ (高病原性鳥インフルエンザを除く)	全国	報告数	13,580	72	175	635	815	1,094	1,299	1,397	1,111	838	700
		定点当たり	2.77	0.01	0.04	0.13	0.17	0.22	0.27	0.29	0.23	0.17	0.14
	全県	報告数	679	-	9	15	30	57	45	42	79	51	35
		定点当たり	1.94	-	0.03	0.04	0.09	0.16	0.13	0.12	0.23	0.15	0.10
	県域	報告数	198	-	-	2	6	19	13	7	26	16	14
		定点当たり	1.69	-	-	0.02	0.05	0.16	0.11	0.06	0.22	0.14	0.12

小児科定点		項目	合計	~5か月	~11か月	1歳	2	3	4	5	6	7	8
RSウイルス 感染症	全国	報告数	1,662	227	247	514	358	161	79	47	14	4	2
		定点当たり	0.53	0.07	0.08	0.16	0.11	0.05	0.03	0.02	0.00	0.00	0.00
	全県	報告数	25	1	4	7	6	2	2	1	2	-	-
		定点当たり	0.11	0.00	0.02	0.03	0.03	0.01	0.01	0.00	0.01	-	-
	県域	報告数	13	1	-	4	3	1	2	1	1	-	-
		定点当たり	0.18	0.01	-	0.05	0.04	0.01	0.03	0.01	0.01	-	-
咽頭結膜熱	全国	報告数	539	4	34	164	121	89	48	33	14	11	9
		定点当たり	0.17	0.00	0.01	0.05	0.04	0.03	0.02	0.01	0.00	0.00	0.00
	全県	報告数	23	-	1	5	2	3	-	5	-	3	2
		定点当たり	0.10	-	0.00	0.02	0.01	0.01	-	0.02	-	0.01	0.01
	県域	報告数	13	-	-	3	-	1	-	5	-	3	1
		定点当たり	0.18	-	-	0.04	-	0.01	-	0.07	-	0.04	0.01
A群溶血性 レンサ球菌 咽頭炎	全国	報告数	1,537	-	7	93	145	167	225	225	154	118	94
		定点当たり	0.49	-	0.00	0.03	0.05	0.05	0.07	0.07	0.05	0.04	0.03
	全県	報告数	73	-	-	2	6	11	8	10	7	7	4
		定点当たり	0.33	-	-	0.01	0.03	0.05	0.04	0.04	0.03	0.03	0.02
	県域	報告数	25	-	-	1	2	3	1	4	2	5	1
		定点当たり	0.34	-	-	0.01	0.03	0.04	0.01	0.05	0.03	0.07	0.01
感染性胃腸炎	全国	報告数	11,647	113	593	1,629	1,453	1,400	1,348	1,190	811	574	455
		定点当たり	3.72	0.04	0.19	0.52	0.46	0.45	0.43	0.38	0.26	0.18	0.15
	全県	報告数	590	4	33	62	63	75	62	70	39	23	20
		定点当たり	2.63	0.02	0.15	0.28	0.28	0.33	0.28	0.31	0.17	0.10	0.09
	県域	報告数	207	1	13	18	17	28	22	18	14	9	9
		定点当たり	2.80	0.01	0.18	0.24	0.23	0.38	0.30	0.24	0.19	0.12	0.12
水痘	全国	報告数	301	3	10	14	10	15	21	37	24	29	25
		定点当たり	0.10	0.00	0.00	0.00	0.00	0.00	0.01	0.01	0.01	0.01	0.01
	全県	報告数	33	-	1	2	1	2	3	2	4	6	2
		定点当たり	0.15	-	0.00	0.01	0.00	0.01	0.01	0.01	0.02	0.03	0.01
	県域	報告数	7	-	1	-	-	-	1	-	1	1	-
		定点当たり	0.09	-	0.01	-	-	-	0.01	-	0.01	0.01	-

インフルエンザ定点		項目	9	10-14	15-19	20-29	30-39	40-49	50-59	60-69	70-79	80歳以上
インフルエンザ (高病原性鳥インフルエンザを除く)	全国	報告数	587	1,580	565	541	920	614	239	189	122	87
		定点当たり	0.12	0.32	0.12	0.11	0.19	0.13	0.05	0.04	0.02	0.02
	全県	報告数	43	86	28	24	54	46	19	8	7	1
		定点当たり	0.12	0.25	0.08	0.07	0.15	0.13	0.05	0.02	0.02	0.00
	県域	報告数	16	26	13	6	19	8	3	1	2	1
		定点当たり	0.14	0.22	0.11	0.05	0.16	0.07	0.03	0.01	0.02	0.01

小児科定点		項目	9	10-14	15-19	20歳以上
RSウイルス 感染症	全国	報告数	3	4	-	2
		定点当たり	0.00	0.00	-	0.00
	全県	報告数	-	-	-	-
		定点当たり	-	-	-	-
	県域	報告数	-	-	-	-
		定点当たり	-	-	-	-
咽頭結膜熱	全国	報告数	3	4	2	3
		定点当たり	0.00	0.00	0.00	0.00
	全県	報告数	2	-	-	-
		定点当たり	0.01	-	-	-
	県域	報告数	-	-	-	-
		定点当たり	-	-	-	-
A群溶血性 レンサ球菌 咽頭炎	全国	報告数	68	143	13	85
		定点当たり	0.02	0.05	0.00	0.03
	全県	報告数	5	7	-	6
		定点当たり	0.02	0.03	-	0.03
	県域	報告数	3	2	-	1
		定点当たり	0.04	0.03	-	0.01
感染性胃腸炎	全国	報告数	343	777	171	790
		定点当たり	0.11	0.25	0.05	0.25
	全県	報告数	26	40	11	62
		定点当たり	0.12	0.18	0.05	0.28
	県域	報告数	17	17	-	24
		定点当たり	0.23	0.23	-	0.32
水痘	全国	報告数	24	80	5	4
		定点当たり	0.01	0.03	0.00	0.00
	全県	報告数	2	7	-	1
		定点当たり	0.01	0.03	-	0.00
	県域	報告数	1	2	-	-
		定点当たり	0.01	0.03	-	-

表2 報告数・定点当たり報告数、疾病・年齢階級別
(全県及び横浜市・川崎市・相模原市を除く県域) (その2)

2023年14週(04月03日~04月09日)

*表2は、各保健福祉事務所からの最新の報告をもとに作成しているため、国の還元データである表1および表3の数値と一致しないことがあります。

小児科定点	項目	合計	~5か月	~11か月	1歳	
手足口病	全国	報告数	295	5	22	86
		定点当たり	0.09	0.00	0.01	0.03
	全県	報告数	4	-	-	2
		定点当たり	0.02	-	-	0.01
	県域	報告数	1	-	-	-
		定点当たり	0.01	-	-	-
伝染性紅斑	全国	報告数	30	-	-	4
		定点当たり	0.01	-	-	0.00
	全県	報告数	3	-	-	-
		定点当たり	0.01	-	-	-
	県域	報告数	1	-	-	-
		定点当たり	0.01	-	-	-
突発性発しん	全国	報告数	752	6	189	437
		定点当たり	0.24	0.00	0.06	0.14
	全県	報告数	48	1	8	30
		定点当たり	0.21	0.00	0.04	0.13
	県域	報告数	20	-	5	11
		定点当たり	0.27	-	0.07	0.15
ヘルパンギーナ	全国	報告数	319	1	24	92
		定点当たり	0.10	0.00	0.01	0.03
	全県	報告数	7	-	2	1
		定点当たり	0.03	-	0.01	0.00
	県域	報告数	3	-	-	1
		定点当たり	0.04	-	-	0.01
流行性耳下腺炎	全国	報告数	95	-	-	6
		定点当たり	0.03	-	-	0.00
	全県	報告数	9	-	-	-
		定点当たり	0.04	-	-	-
	県域	報告数	3	-	-	-
		定点当たり	0.04	-	-	-

小児科定点	項目	2	3	4	5	6	7	8	9	10-14	15-19	20歳以上	
手足口病	全国	報告数	70	55	27	10	8	4	2	2	2	-	2
		定点当たり	0.02	0.02	0.01	0.00	0.00	0.00	0.00	0.00	0.00	-	0.00
	全県	報告数	2	-	-	-	-	-	-	-	-	-	-
		定点当たり	0.01	-	-	-	-	-	-	-	-	-	-
	県域	報告数	1	-	-	-	-	-	-	-	-	-	-
		定点当たり	0.01	-	-	-	-	-	-	-	-	-	-
伝染性紅斑	全国	報告数	4	2	4	2	5	1	3	1	3	1	-
		定点当たり	0.00	0.00	0.00	0.00	0.00	0.00	0.00	0.00	0.00	0.00	-
	全県	報告数	2	-	-	-	1	-	-	-	-	-	-
		定点当たり	0.01	-	-	-	0.00	-	-	-	-	-	-
	県域	報告数	-	-	-	-	1	-	-	-	-	-	-
		定点当たり	-	-	-	-	0.01	-	-	-	-	-	-
突発性発しん	全国	報告数	89	20	9	1	-	-	-	-	1	-	-
		定点当たり	0.03	0.01	0.00	0.00	-	-	-	-	0.00	-	-
	全県	報告数	7	1	1	-	-	-	-	-	-	-	-
		定点当たり	0.03	0.00	0.00	-	-	-	-	-	-	-	-
	県域	報告数	3	1	-	-	-	-	-	-	-	-	-
		定点当たり	0.04	0.01	-	-	-	-	-	-	-	-	-
ヘルパンギーナ	全国	報告数	80	44	39	17	5	4	5	2	4	-	2
		定点当たり	0.03	0.01	0.01	0.01	0.00	0.00	0.00	0.00	0.00	0.00	-
	全県	報告数	1	-	-	3	-	-	-	-	-	-	-
		定点当たり	0.00	-	-	0.01	-	-	-	-	-	-	-
	県域	報告数	1	-	-	1	-	-	-	-	-	-	-
		定点当たり	0.01	-	-	0.01	-	-	-	-	-	-	-
流行性耳下腺炎	全国	報告数	3	7	8	23	8	11	8	6	10	4	1
		定点当たり	0.00	0.00	0.00	0.01	0.00	0.00	0.00	0.00	0.00	0.00	0.00
	全県	報告数	-	1	-	-	3	-	1	-	3	1	-
		定点当たり	-	0.00	-	-	0.01	-	0.00	-	0.01	0.00	-
	県域	報告数	-	-	-	-	1	-	-	-	1	1	-
		定点当たり	-	-	-	-	0.01	-	-	-	0.01	0.01	-

表2 報告数・定点当たり報告数、疾病・年齢階級別
(全県及び横浜市・川崎市・相模原市を除く県域) (その3)

2023年14週(04月03日~04月09日)

*表2は、各保健福祉事務所からの最新の報告をもとに作成しているため、国の還元データである表1および表3の数値と一致しないことがあります。

眼科定点		項目	合計	~5か月	~11か月	1歳	2	3	4	5	6	7	8
急性出血性結膜炎	全国	報告数	4	-	1	-	-	-	-	-	-	-	-
		定点当たり	0.01	-	0.00	-	-	-	-	-	-	-	-
	全県	報告数	1	-	1	-	-	-	-	-	-	-	-
		定点当たり	0.02	-	0.02	-	-	-	-	-	-	-	-
	県域	報告数	-	-	-	-	-	-	-	-	-	-	-
		定点当たり	-	-	-	-	-	-	-	-	-	-	-
流行性角結膜炎	全国	報告数	191	-	3	5	11	7	2	4	5	-	-
		定点当たり	0.28	-	0.00	0.01	0.02	0.01	0.00	0.01	0.01	-	-
	全県	報告数	28	-	-	-	2	4	-	1	1	-	-
		定点当たり	0.56	-	-	-	0.04	0.08	-	0.02	0.02	-	-
	県域	報告数	9	-	-	-	-	1	-	-	-	-	-
		定点当たり	0.53	-	-	-	-	0.06	-	-	-	-	-

基幹定点(週報)		項目	合計	0歳	1-4	5-9	10-14	15-19	20-24	25-29	30-34	35-39	40-44
細菌性髄膜炎	全国	報告数	7	1	-	-	1	-	-	-	1	-	-
		定点当たり	0.01	0.00	-	-	0.00	-	-	-	0.00	-	-
	全県	報告数	-	-	-	-	-	-	-	-	-	-	-
		定点当たり	-	-	-	-	-	-	-	-	-	-	-
	県域	報告数	-	-	-	-	-	-	-	-	-	-	-
		定点当たり	-	-	-	-	-	-	-	-	-	-	-
無菌性髄膜炎	全国	報告数	14	-	1	1	-	-	-	3	-	1	-
		定点当たり	0.03	-	0.00	0.00	-	-	-	0.01	-	0.00	-
	全県	報告数	2	-	-	-	-	-	-	1	-	1	-
		定点当たり	0.20	-	-	-	-	-	-	0.10	-	0.10	-
	県域	報告数	1	-	-	-	-	-	-	-	-	1	-
		定点当たり	0.20	-	-	-	-	-	-	-	-	0.20	-
マイコプラズマ肺炎	全国	報告数	10	-	-	-	1	1	-	-	-	1	3
		定点当たり	0.02	-	-	-	0.00	0.00	-	-	-	0.00	0.01
	全県	報告数	-	-	-	-	-	-	-	-	-	-	-
		定点当たり	-	-	-	-	-	-	-	-	-	-	-
	県域	報告数	-	-	-	-	-	-	-	-	-	-	-
		定点当たり	-	-	-	-	-	-	-	-	-	-	-
クラミジア肺炎(オウム病を除く)	全国	報告数	-	-	-	-	-	-	-	-	-	-	-
		定点当たり	-	-	-	-	-	-	-	-	-	-	-
	全県	報告数	-	-	-	-	-	-	-	-	-	-	-
		定点当たり	-	-	-	-	-	-	-	-	-	-	-
	県域	報告数	-	-	-	-	-	-	-	-	-	-	-
		定点当たり	-	-	-	-	-	-	-	-	-	-	-
感染性胃腸炎(ロタウイルス)	全国	報告数	2	-	1	-	1	-	-	-	-	-	-
		定点当たり	0.00	-	0.00	-	0.00	-	-	-	-	-	-
	全県	報告数	-	-	-	-	-	-	-	-	-	-	-
		定点当たり	-	-	-	-	-	-	-	-	-	-	-
	県域	報告数	-	-	-	-	-	-	-	-	-	-	-
		定点当たり	-	-	-	-	-	-	-	-	-	-	-

眼科定点		項目	9	10-14	15-19	20-29	30-39	40-49	50-59	60-69	70歳以上
急性出血性結膜炎	全国	報告数	-	-	-	-	1	1	1	-	-
		定点当たり	-	-	-	-	0.00	0.00	0.00	-	-
	全県	報告数	-	-	-	-	-	-	-	-	-
		定点当たり	-	-	-	-	-	-	-	-	-
	県域	報告数	-	-	-	-	-	-	-	-	-
		定点当たり	-	-	-	-	-	-	-	-	-
流行性角結膜炎	全国	報告数	2	2	4	24	32	31	30	12	17
		定点当たり	0.00	0.00	0.01	0.03	0.05	0.04	0.04	0.02	0.02
	全県	報告数	1	-	-	7	3	4	1	2	2
		定点当たり	0.02	-	-	0.14	0.06	0.08	0.02	0.04	0.04
	県域	報告数	1	-	-	4	-	2	1	-	-
		定点当たり	0.06	-	-	0.24	-	0.12	0.06	-	-

基幹定点(週報)		項目	45-49	50-54	55-59	60-64	65-69	70歳以上
細菌性髄膜炎	全国	報告数	1	-	-	-	-	3
		定点当たり	0.00	-	-	-	-	0.01
	全県	報告数	-	-	-	-	-	-
		定点当たり	-	-	-	-	-	-
	県域	報告数	-	-	-	-	-	-
		定点当たり	-	-	-	-	-	-
無菌性髄膜炎	全国	報告数	2	-	2	1	-	3
		定点当たり	0.00	-	0.00	0.00	-	0.01
	全県	報告数	-	-	-	-	-	-
		定点当たり	-	-	-	-	-	-
	県域	報告数	-	-	-	-	-	-
		定点当たり	-	-	-	-	-	-
マイコプラズマ肺炎	全国	報告数	-	-	-	-	-	4
		定点当たり	-	-	-	-	-	0.01
	全県	報告数	-	-	-	-	-	-
		定点当たり	-	-	-	-	-	-
	県域	報告数	-	-	-	-	-	-
		定点当たり	-	-	-	-	-	-
クラミジア肺炎(オウム病を除く)	全国	報告数	-	-	-	-	-	-
		定点当たり	-	-	-	-	-	-
	全県	報告数	-	-	-	-	-	-
		定点当たり	-	-	-	-	-	-
	県域	報告数	-	-	-	-	-	-
		定点当たり	-	-	-	-	-	-
感染性胃腸炎(ロタウイルス)	全国	報告数	-	-	-	-	-	-
		定点当たり	-	-	-	-	-	-
	全県	報告数	-	-	-	-	-	-
		定点当たり	-	-	-	-	-	-
	県域	報告数	-	-	-	-	-	-
		定点当たり	-	-	-	-	-	-

表3 5週前～今週の推移 (その1)
 (全県及び横浜市・川崎市・相模原市を除く県域)

2023年14週(04月03日～04月09日)

疾病名	項目		5週前	4週前	3週前	2週前	1週前	今週
			09週	10週	11週	12週	13週	14週
			(02月27日 ～03月05 日)	(03月06日 ～03月12 日)	(03月13日 ～03月19 日)	(03月20日 ～03月26 日)	(03月27日 ～04月02 日)	(04月03日 ～04月09 日)
インフルエンザ (高病原性鳥インフル ンザを除く)	全県	報告数	4,042	4,424	2,967	1,852	1,055	679
		定点当たり	11.35	12.57	8.58	5.28	2.96	1.94
	県域	報告数	1,430	1,522	986	628	302	198
		定点当たり	12.22	13.12	8.50	5.41	2.58	1.69
RSウイルス 感染症	全県	報告数	33	13	9	10	18	25
		定点当たり	0.14	0.06	0.04	0.04	0.08	0.11
	県域	報告数	4	7	4	7	8	13
		定点当たり	0.05	0.10	0.05	0.10	0.11	0.18
咽頭結膜熱	全県	報告数	13	9	11	18	19	23
		定点当たり	0.06	0.04	0.05	0.08	0.08	0.10
	県域	報告数	3	4	6	11	2	13
		定点当たり	0.04	0.05	0.08	0.15	0.03	0.18
A群溶血性 レンサ球菌 咽頭炎	全県	報告数	72	60	58	71	93	73
		定点当たり	0.31	0.27	0.26	0.31	0.41	0.33
	県域	報告数	21	20	24	29	31	25
		定点当たり	0.28	0.27	0.33	0.40	0.42	0.34
感染性胃腸炎	全県	報告数	914	972	901	668	634	590
		定点当たり	3.99	4.34	4.11	2.94	2.78	2.63
	県域	報告数	352	356	322	216	232	207
		定点当たり	4.76	4.88	4.41	2.96	3.14	2.80
水痘	全県	報告数	7	8	4	9	7	33
		定点当たり	0.03	0.04	0.02	0.04	0.03	0.15
	県域	報告数	2	4	2	3	2	7
		定点当たり	0.03	0.05	0.03	0.04	0.03	0.09
手足口病	全県	報告数	3	10	8	9	8	4
		定点当たり	0.01	0.04	0.04	0.04	0.04	0.02
	県域	報告数	-	1	3	-	-	1
		定点当たり	-	0.01	0.04	-	-	0.01
伝染性紅斑	全県	報告数	3	4	2	5	2	3
		定点当たり	0.01	0.02	0.01	0.02	0.01	0.01
	県域	報告数	1	1	-	1	-	1
		定点当たり	0.01	0.01	-	0.01	-	0.01
突発性発しん	全県	報告数	45	46	49	36	48	48
		定点当たり	0.20	0.21	0.22	0.16	0.21	0.21
	県域	報告数	15	13	24	6	16	20
		定点当たり	0.20	0.18	0.33	0.08	0.22	0.27

表3 5週前～今週の推移 (その2)
 (全県及び横浜市・川崎市・相模原市を除く県域)

2023年14週(04月03日～04月09日)

疾病名	項目		5週前	4週前	3週前	2週前	1週前	今週
			09週	10週	11週	12週	13週	14週
			(02月27日 ～03月05 日)	(03月06日 ～03月12 日)	(03月13日 ～03月19 日)	(03月20日 ～03月26 日)	(03月27日 ～04月02 日)	(04月03日 ～04月09 日)
ヘルパンギーナ	全県	報告数	-	2	6	-	2	7
		定点当たり	-	0.01	0.03	-	0.01	0.03
	県域	報告数	-	-	2	-	-	3
		定点当たり	-	-	0.03	-	-	0.04
流行性耳下腺炎	全県	報告数	5	13	7	5	10	9
		定点当たり	0.02	0.06	0.03	0.02	0.04	0.04
	県域	報告数	2	4	2	-	1	3
		定点当たり	0.03	0.05	0.03	-	0.01	0.04
急性出血性 結膜炎	全県	報告数	1	-	-	1	1	1
		定点当たり	0.02	-	-	0.02	0.02	0.02
	県域	報告数	-	-	-	-	1	-
		定点当たり	-	-	-	-	0.06	-
流行性角結膜炎	全県	報告数	19	14	17	23	20	28
		定点当たり	0.37	0.28	0.35	0.47	0.40	0.56
	県域	報告数	5	3	2	6	7	9
		定点当たり	0.29	0.18	0.12	0.35	0.41	0.53
細菌性髄膜炎	全県	報告数	-	3	-	-	1	-
		定点当たり	-	0.27	-	-	0.09	-
	県域	報告数	-	1	-	-	1	-
		定点当たり	-	0.20	-	-	0.20	-
無菌性髄膜炎	全県	報告数	2	1	2	-	2	2
		定点当たり	0.18	0.09	0.20	-	0.18	0.20
	県域	報告数	2	1	1	-	1	1
		定点当たり	0.40	0.20	0.20	-	0.20	0.20
マイコプラズマ 肺炎	全県	報告数	-	-	-	-	-	-
		定点当たり	-	-	-	-	-	-
	県域	報告数	-	-	-	-	-	-
		定点当たり	-	-	-	-	-	-
クラミジア肺炎 (オウム病を 除く)	全県	報告数	-	-	-	-	-	-
		定点当たり	-	-	-	-	-	-
	県域	報告数	-	-	-	-	-	-
		定点当たり	-	-	-	-	-	-
感染性胃腸炎 (ロタウイルス)	全県	報告数	-	-	-	-	-	-
		定点当たり	-	-	-	-	-	-
	県域	報告数	-	-	-	-	-	-
		定点当たり	-	-	-	-	-	-

