



今週の注目感染症

～風しん～

風しんウイルスの感染により、発熱、発疹、リンパ節腫脹などが現れる病気で、妊娠初期の妊婦が感染すると、出生児に心疾患、難聴、白内障などが現れる先天性風しん症候群が起こる恐れがあります。予防にはワクチン接種が有効です。風しんに罹ったことがなく、予防接種を受けていない方は、抗体検査、予防接種をご検討ください。抗体検査や予防接種費用の助成制度があります。詳しくは神奈川県やお住いの自治体のホームページをご確認ください。

～新型コロナウイルス感染症～

2023年第11週の報告数は2,230例となり、前週2,483例とくらべて減少しています(※患者情報の変更により、前週と数字が異なる場合があります)。感染拡大を防ぐために、適切な場面でのマスク着用、手洗い、三密の回避等の基本的感染予防の徹底や、対象者はワクチン接種を検討するなどの行動をお願いします。また、神奈川県が公開している情報などで感染時にとるべき行動を確認しておきましょう。

今週の全数把握対象疾患

(当該週の国による集計及び各保健福祉事務所からの報告をもとに期日を決めて集計しているため、集計数が前後することがあります。)

分類	対象疾患	内訳				神奈川県 (今週)	神奈川県 (2023年累計)
		県域	横浜市	川崎市	相模原市		
二類	結核	4	4	1	1	10	174
三類	腸管出血性大腸菌感染症	1				1	19
四類	E型肝炎	1	1			2	23
	サル痘					1※	1
五類	カルバペネム耐性腸内細菌科細菌感染症		1			1	24
	急性脳炎	1				1	6
	侵襲性肺炎球菌感染症	1				1	19
	梅毒	4	1			5	128
	百日咳			1		1	11
	風しん			1		1	1

※県では内訳を記載しない事としています。

全数把握対象疾患情報

- 結核10例：年齢群は20歳代1例、50歳代2例、70歳代6例、80歳代1例、病型は肺結核4例、結核性胸膜炎2例、リンパ節結核1例、頸部リンパ節腫脹1例、前立腺結核1例、無症状病原体保有者1例
- 腸管出血性大腸菌感染症1例：年齢群は40歳代、血清型・毒素型はO153VT1、推定感染経路は接触感染、推定感染地域は神奈川県
- E型肝炎2例：年齢群は50歳代2例、感染経路は不明2例、感染地域は不明2例
- サル痘1例：年齢群は20歳代、海外渡航歴なし
- カルバペネム耐性腸内細菌科細菌感染症1例：年齢群は50歳代、菌種は*Klebsiella pneumoniae*、感染経路は不明、感染地域は不明
- 急性脳炎1例：年齢群は80歳代、病原体は単純ヘルペスウイルス1型、推定感染経路はその他、推定感染地域は日本国内都道府県不明
- 侵襲性肺炎球菌感染症1例：年齢群は80歳代、感染経路は不明、推定感染地域は神奈川県、ワクチン接種歴は不明
- 梅毒5例：年齢群は30歳代2例、50歳代1例、60歳代2例、病型は早期顕症梅毒Ⅰ期2例、早期顕症梅毒Ⅱ期2例、無症候病原体保有者1例、推定感染経路は性的接触4例、不明1例、推定感染地域は神奈川県4例、不明1例
- 百日咳1例：年齢群は10歳未満、推定感染経路は家族内感染、推定感染地域は神奈川県、ワクチン接種歴は有り(4回接種)
- 風しん1例：年齢群は20歳代、病型は臨床診断例、感染経路は不明、推定感染地域は日本国内都道府県不明、ワクチン接種歴は不明

新型インフルエンザ等感染症

新型コロナウイルス感染症2,230例

今週の定点把握対象疾患

- インフルエンザの定点当たり報告数が、全県8.58(前週12.57)、横浜市6.87(前週10.54)、相模原市9.08(前週11.00)、藤沢市4.88(前週10.25)、茅ヶ崎市4.91(前週10.82)、平塚保健福祉事務所9.82(前週11.27)、鎌倉保健福祉事務所7.10(前週13.60)、小田原保健福祉事務所8.78(前週13.22)、厚木保健福祉事務所大和センター6.91(前週11.82)となり、注意報レベル(10)を下回りました。また、厚木保健福祉事務所で23.06(前週30.94)となり警報レベル(30)を下回りました。川崎市で12.03(前週17.05)で注意報レベル(10)を超えています。
- 水痘の定点当たり報告数が、平塚保健福祉事務所秦野センターで1.50となり注意報レベル(1)を超えています。

神奈川県感染症情報センター

神奈川県衛生研究所 企画情報部 衛生情報課

TEL:0467-83-4400(代表)

FAX:0467-89-5211(企画情報部)

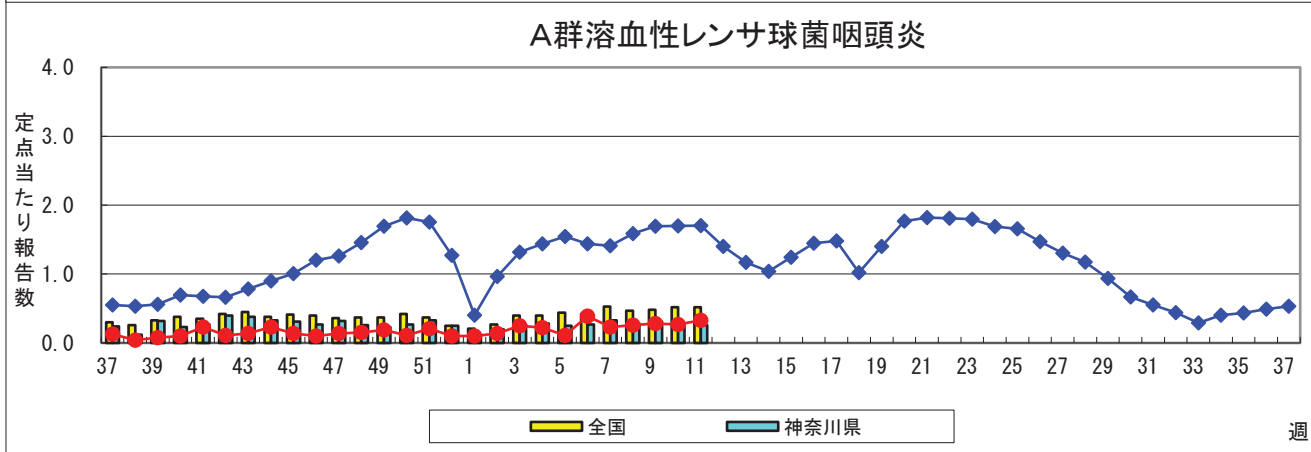
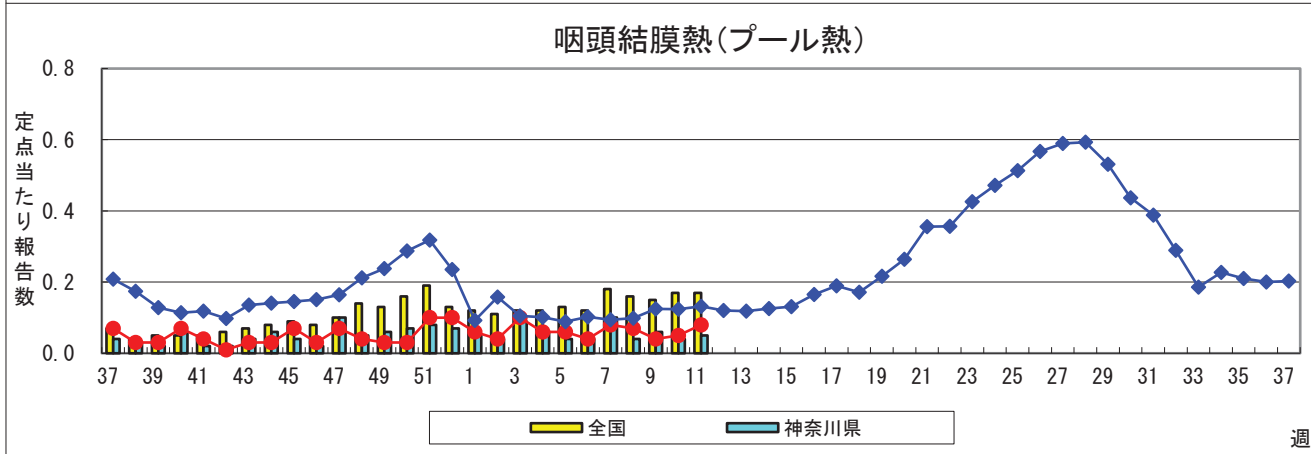
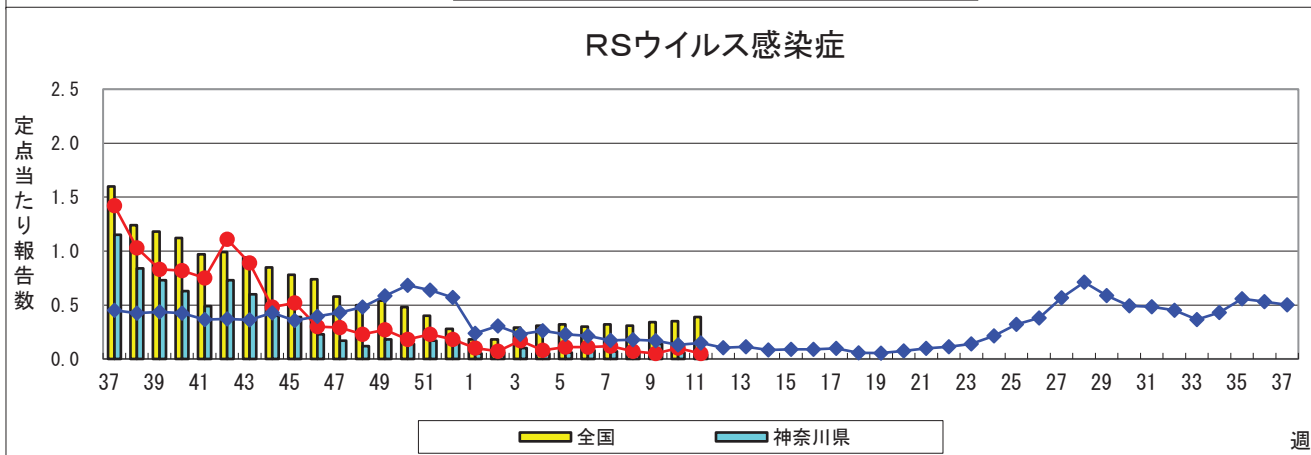
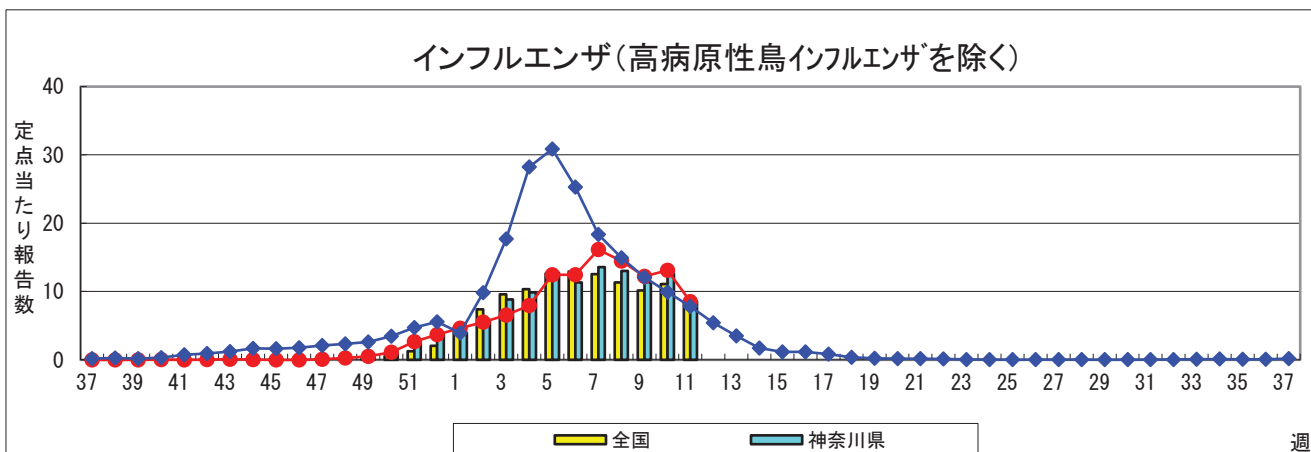
*県域とは、神奈川県内の市町村のうち横浜市、川崎市、相模原市を除いた地域です

感染症発生動向調査事業は「感染症の予防及び感染症の患者に対する医療に関する法律」によって行われています。

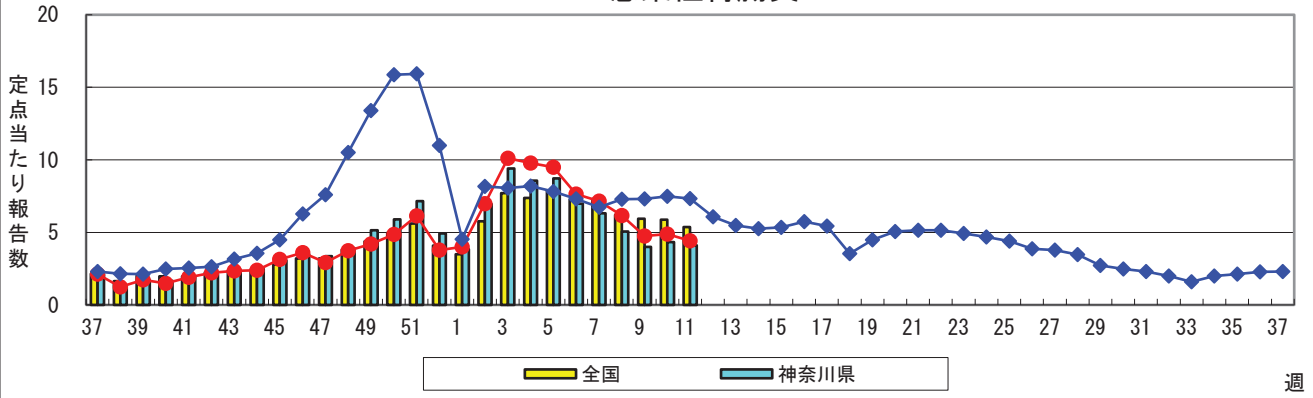
感染症発生動向調査: 週報対象疾患の時系列グラフ

※疾患名の括弧書きは、一般名称であり、正式名称ではありません。
 ※神奈川県&県域(横浜市・川崎市・相模原市を除く)のデータです。

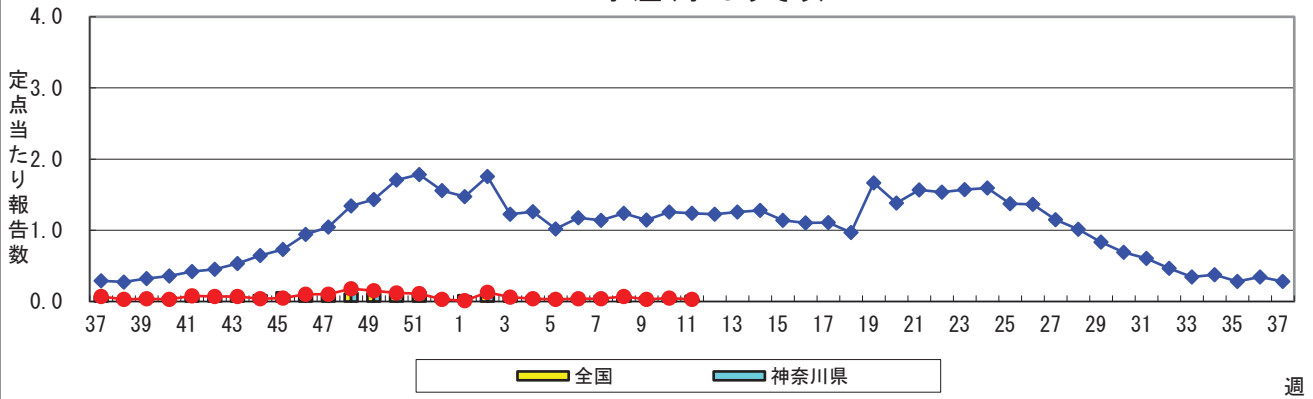
2023年11週
 (03月13日~03月19日)



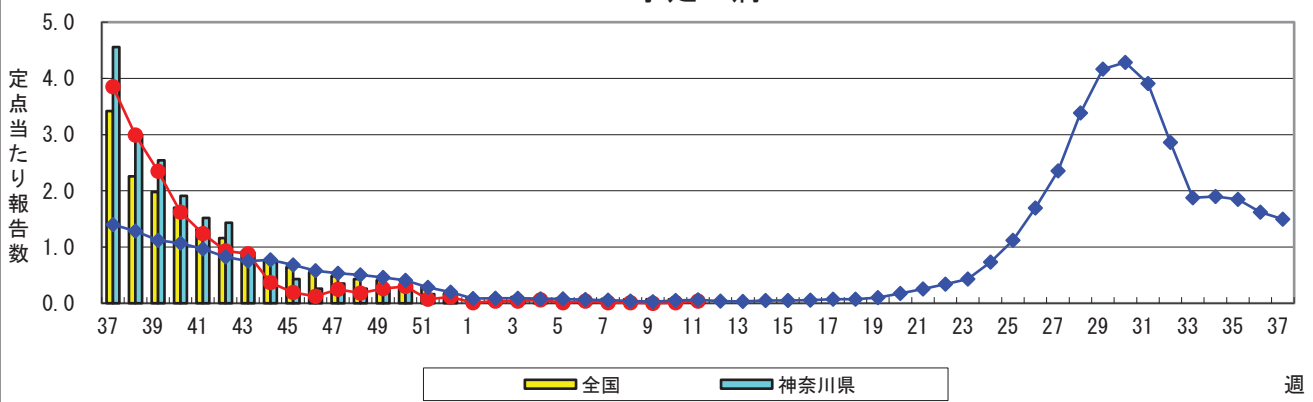
感染性胃腸炎



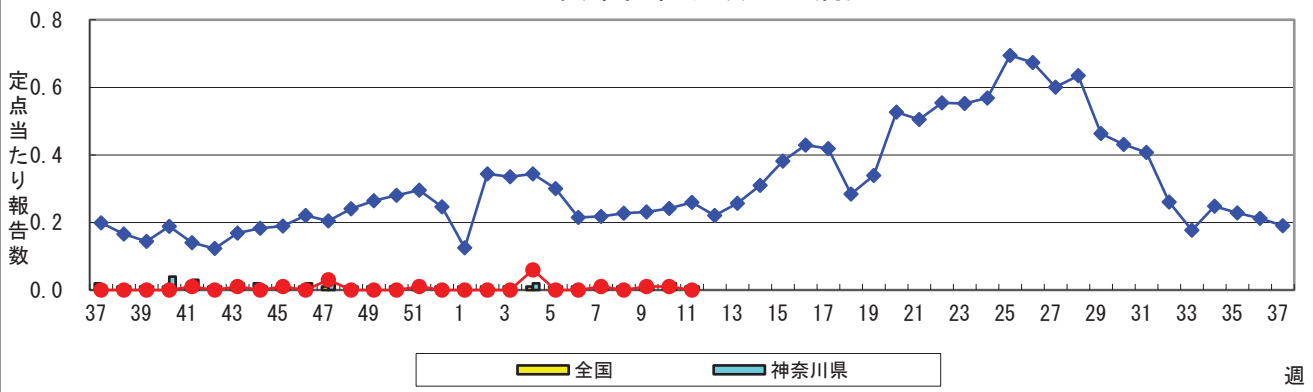
水痘(水ぼうそう)



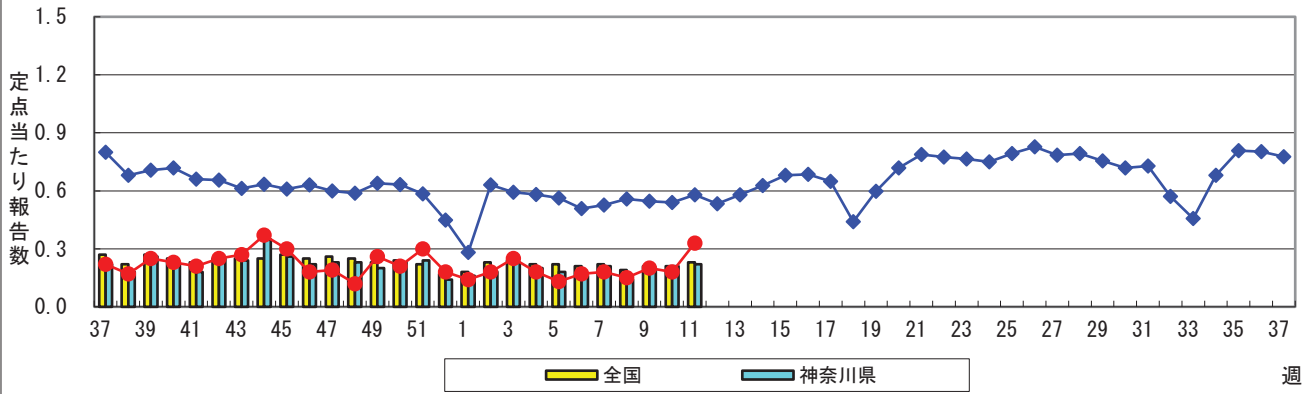
手足口病



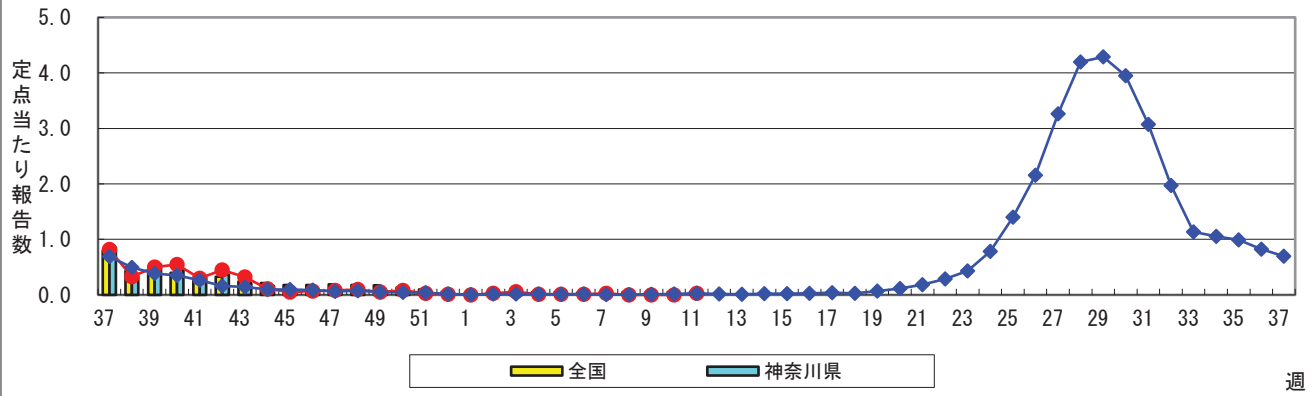
伝染性紅斑(リンゴ病)



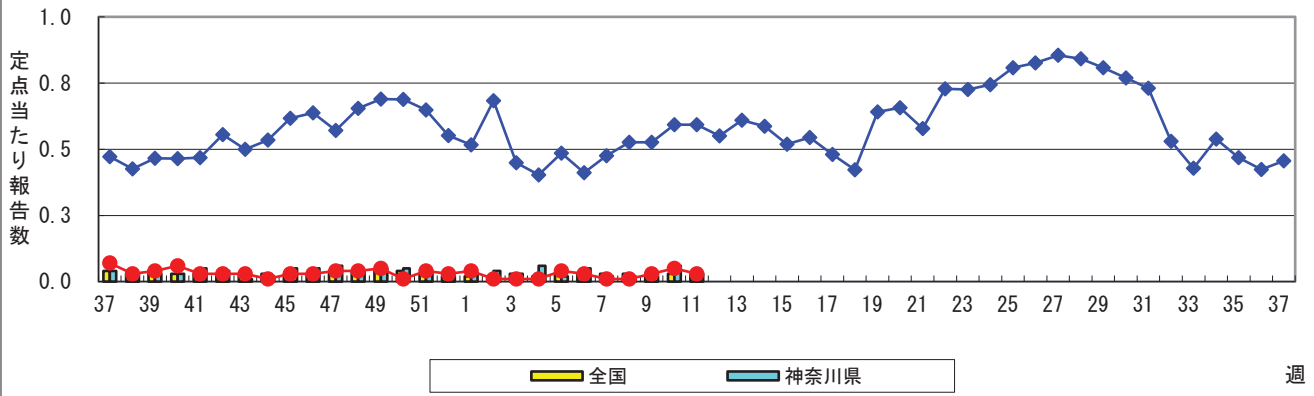
突発性発しん



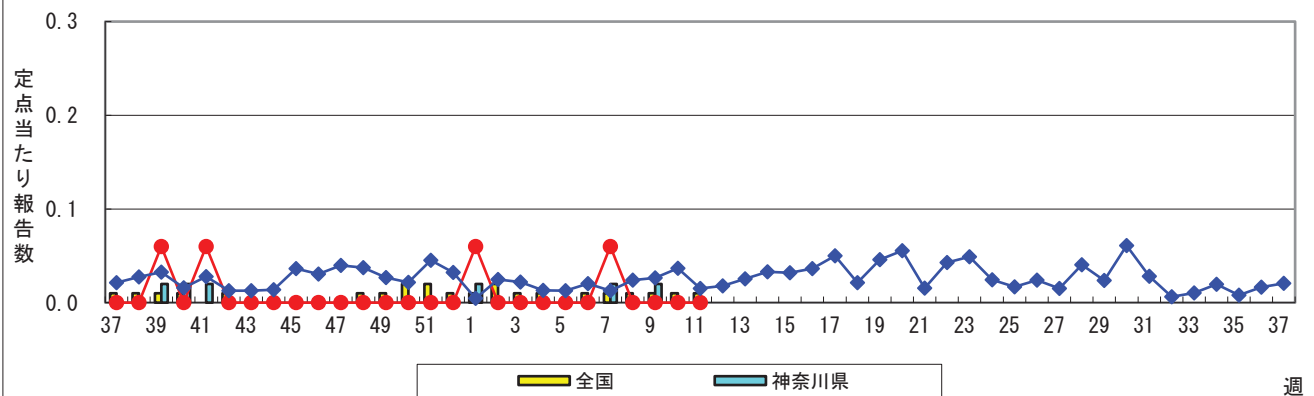
ヘルパンギーナ



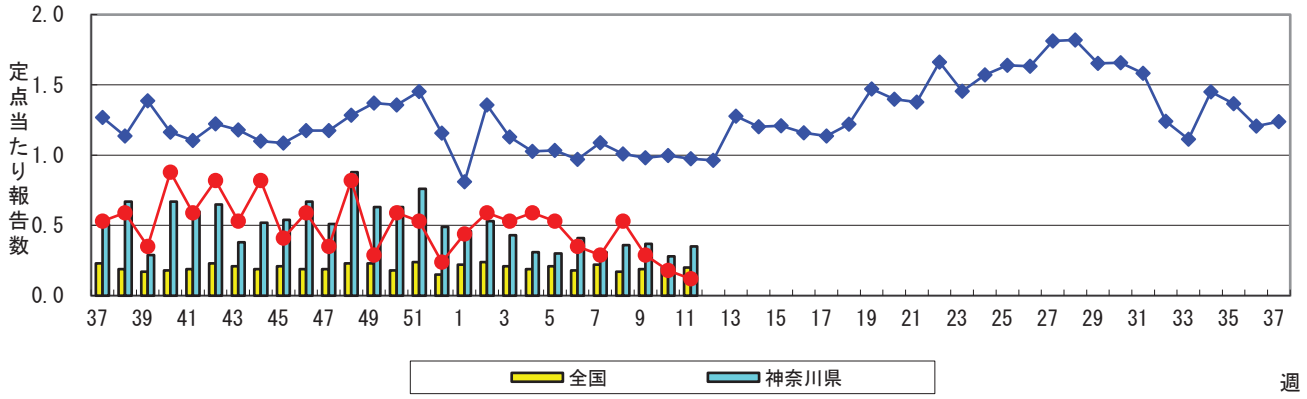
流行性耳下腺炎(おたふくかぜ)



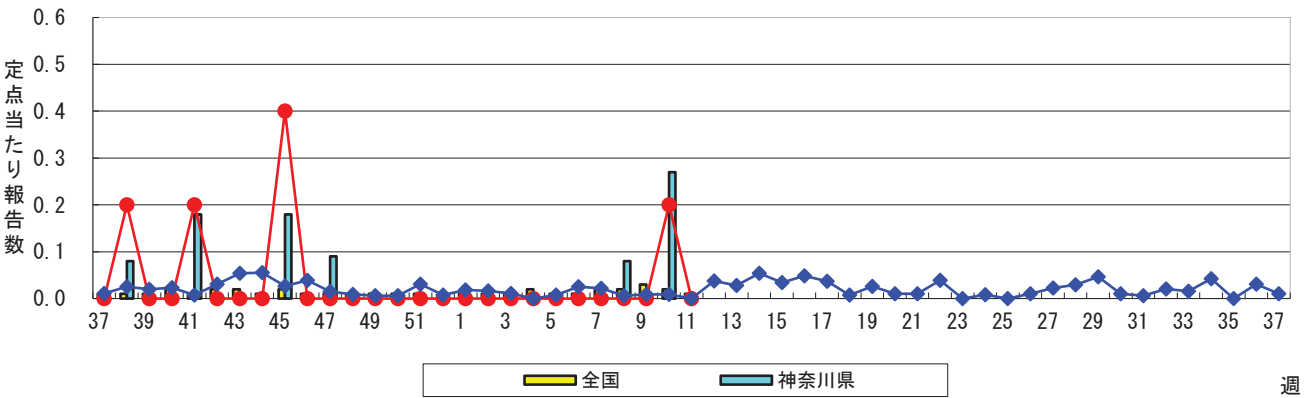
急性出血性結膜炎



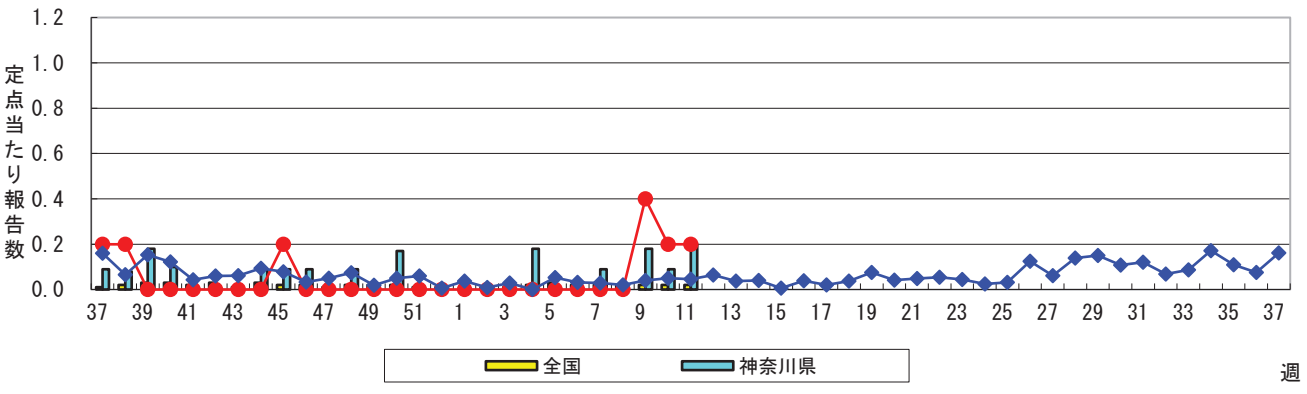
流行性角結膜炎



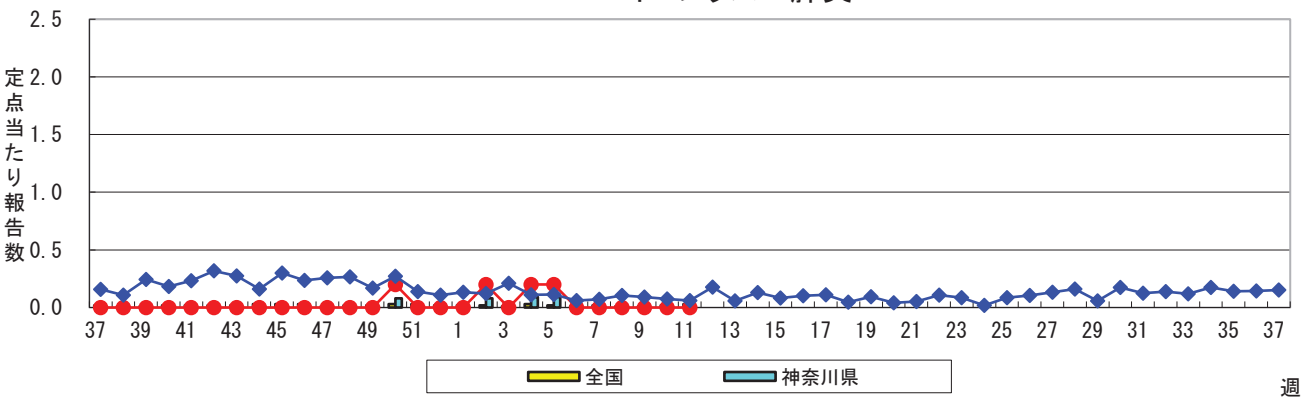
細菌性髄膜炎



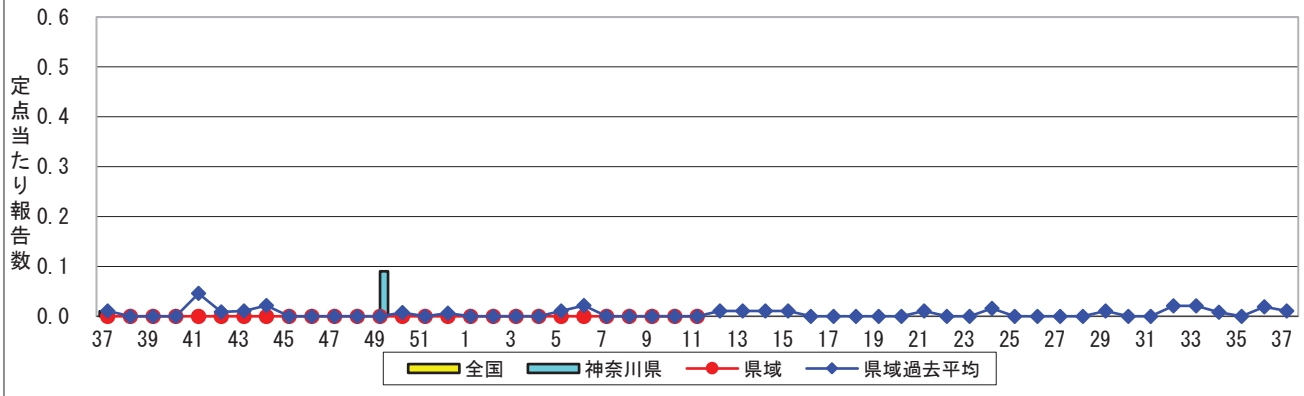
無菌性髄膜炎



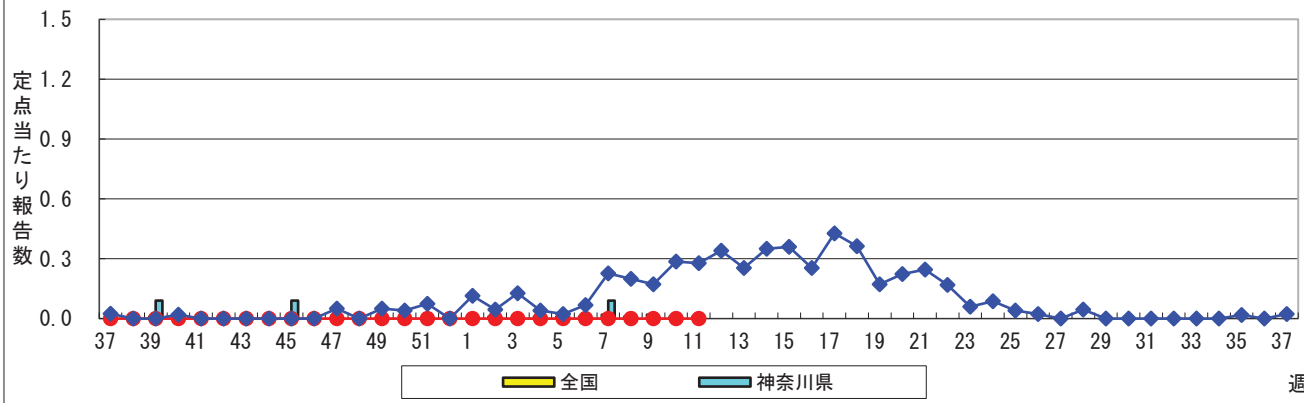
マイコプラズマ肺炎



クラミジア肺炎(オウム病を除く)



感染性胃腸炎(ロタウイルス)



週

表1 報告数・定点当たり報告数 疾病、政令市・保健所別 (その1)

2023年11週(03月13日~03月19日)

神奈川県	インフルエンザ (高病原性鳥インフルエンザを除く)		RSウイルス感染症		咽頭結膜熱		A群溶血性レンサ球菌咽頭炎		感染性胃腸炎	
	報告数	定点当たり	報告数	定点当たり	報告数	定点当たり	報告数	定点当たり	報告数	定点当たり
全県	2,967	8.58	9	0.04	11	0.05	58	0.26	901	4.11
横浜市	893	6.87	2	0.03	3	0.04	12	0.15	229	2.90
川崎市	734	12.03	2	0.05	2	0.05	11	0.30	195	5.27
相模原市	354	9.08	1	0.03	-	-	11	0.37	155	5.17
県域 <small>(横浜市、川崎市、相模原市を除く)</small>	986	8.50	4	0.05	6	0.08	24	0.33	322	4.41
横須賀市	58	4.14	-	-	-	-	2	0.22	30	3.33
藤沢市	78	4.88	1	0.10	2	0.20	1	0.10	54	5.40
茅ヶ崎市	54	4.91	-	-	1	0.14	6	0.86	31	4.43
平塚	108	9.82	-	-	-	-	1	0.14	34	4.86
平塚 秦野センター	64	6.40	1	0.17	-	-	8	1.33	50	8.30
鎌倉	71	7.10	-	-	-	-	3	0.50	27	4.50
鎌倉 三崎センター	5	2.50	-	-	-	-	-	-	-	-
小田原	79	8.78	-	-	-	-	2	0.33	14	2.33
小田原 足柄上センター	1	0.20	-	-	-	-	-	-	-	-
厚木	392	23.06	2	0.18	3	0.27	1	0.09	62	5.64
厚木 大和センター	76	6.91	-	-	-	-	-	-	20	2.86

神奈川県	水痘		手足口病		伝染性紅斑		突発性発しん	
	報告数	定点当たり	報告数	定点当たり	報告数	定点当たり	報告数	定点当たり
全県	4	0.02	8	0.04	2	0.01	49	0.22
横浜市	2	0.03	2	0.03	2	0.03	10	0.13
川崎市	-	-	2	0.05	-	-	7	0.19
相模原市	-	-	1	0.03	-	-	8	0.27
県域 <small>(横浜市、川崎市、相模原市を除く)</small>	2	0.03	3	0.04	-	-	24	0.33
横須賀市	-	-	1	0.11	-	-	-	-
藤沢市	-	-	-	-	-	-	5	0.50
茅ヶ崎市	-	-	-	-	-	-	7	1.00
平塚	-	-	1	0.14	-	-	2	0.29
平塚 秦野センター	-	-	-	-	-	-	3	0.50
鎌倉	-	-	-	-	-	-	3	0.50
鎌倉 三崎センター	1	1.00	-	-	-	-	1	1.00
小田原	-	-	-	-	-	-	2	0.33
小田原 足柄上センター	-	-	-	-	-	-	-	-
厚木	-	-	1	0.09	-	-	1	0.09
厚木 大和センター	1	0.14	-	-	-	-	-	-

神奈川県	ヘルパンギーナ		流行性耳下腺炎		急性出血性結膜炎		流行性角結膜炎		細菌性髄膜炎	
	報告数	定点当たり	報告数	定点当たり	報告数	定点当たり	報告数	定点当たり	報告数	定点当たり
全県	6	0.03	7	0.03	-	-	17	0.35	-	-
横浜市	-	-	4	0.05	-	-	6	0.33	-	-
川崎市	4	0.11	-	-	-	-	1	0.11	-	-
相模原市	-	-	1	0.03	-	-	8	2.00	-	-
県域 <small>(横浜市、川崎市、相模原市を除く)</small>	2	0.03	2	0.03	-	-	2	0.12	-	-
横須賀市	-	-	1	0.11	-	-	1	0.50	-	-
藤沢市	-	-	-	-	-	-	-	-	-	-
茅ヶ崎市	-	-	-	-	-	-	-	-
平塚	-	-	-	-	-	-	-	-	-	-
平塚 秦野センター	-	-	-	-	-	-	-	-
鎌倉	-	-	1	0.17	-	-	-	-
鎌倉 三崎センター	-	-	-	-
小田原	-	-	-	-	-	-	1	1.00
小田原 足柄上センター	-	-	-	-	-	-
厚木	1	0.09	-	-	-	-	-	-	-	-
厚木 大和センター	1	0.14	-	-	-	-	-	-

表2 報告数・定点当たり報告数、疾病・年齢階級別
(全県及び横浜市・川崎市・相模原市を除く県域) (その1)

2023年11週(03月13日～03月19日)

*表2は、各保健福祉事務所からの最新の報告をもとに作成しているため、国の週元データである表1および表3の数値と一致しないことがあります。

インフルエンザ定点		項目	合計	～5か月	～11か月	1歳	2	3	4	5	6	7	8
インフルエンザ (高病原性鳥インフルエンザを除く)	全国	報告数	41,319	133	325	1,241	1,751	2,255	3,144	3,793	4,137	3,394	2,888
		定点当たり	8.42	0.03	0.07	0.25	0.36	0.46	0.64	0.77	0.84	0.69	0.59
	全県	報告数	2,967	6	17	91	106	146	217	283	299	258	216
		定点当たり	8.58	0.02	0.05	0.26	0.31	0.42	0.63	0.82	0.86	0.75	0.62
	県域	報告数	986	2	7	26	39	46	72	85	108	128	58
		定点当たり	8.50	0.02	0.06	0.22	0.34	0.40	0.62	0.73	0.93	1.10	0.50

小児科定点		項目	合計	～5か月	～11か月	1歳	2	3	4	5	6	7	8
RSウイルス 感染症	全国	報告数	1,226	171	155	329	269	143	85	45	9	3	3
		定点当たり	0.39	0.05	0.05	0.11	0.09	0.05	0.03	0.01	0.00	0.00	0.00
	全県	報告数	9	1	1	3	2	2	-	-	-	-	-
		定点当たり	0.04	0.00	0.00	0.01	0.01	0.01	-	-	-	-	-
	県域	報告数	4	-	-	-	2	2	-	-	-	-	-
		定点当たり	0.05	-	-	-	0.03	0.03	-	-	-	-	-
咽頭結膜熱	全国	報告数	541	2	25	211	112	83	40	19	15	4	3
		定点当たり	0.17	0.00	0.01	0.07	0.04	0.03	0.01	0.01	0.00	0.00	0.00
	全県	報告数	11	-	-	3	3	2	1	1	1	-	-
		定点当たり	0.05	-	-	0.01	0.01	0.01	0.00	0.00	0.00	-	-
	県域	報告数	6	-	-	3	1	-	-	1	1	-	-
		定点当たり	0.08	-	-	0.04	0.01	-	-	0.01	0.01	-	-
A群溶血性 レンサ球菌 咽頭炎	全国	報告数	1,619	2	5	73	102	175	222	241	201	134	103
		定点当たり	0.52	0.00	0.00	0.02	0.03	0.06	0.07	0.08	0.06	0.04	0.03
	全県	報告数	58	-	-	2	3	6	13	12	8	5	-
		定点当たり	0.26	-	-	0.01	0.01	0.03	0.06	0.05	0.04	0.02	-
	県域	報告数	24	-	-	-	1	3	7	4	5	-	-
		定点当たり	0.33	-	-	-	0.01	0.04	0.10	0.05	0.07	-	-
感染性胃腸炎	全国	報告数	16,776	98	650	2,109	2,063	2,052	2,117	1,714	1,445	932	755
		定点当たり	5.36	0.03	0.21	0.67	0.66	0.66	0.68	0.55	0.46	0.30	0.24
	全県	報告数	901	6	29	108	94	110	117	88	84	56	45
		定点当たり	4.11	0.03	0.13	0.49	0.43	0.50	0.53	0.40	0.38	0.26	0.21
	県域	報告数	322	3	8	31	36	41	49	30	38	24	13
		定点当たり	4.41	0.04	0.11	0.42	0.49	0.56	0.67	0.41	0.52	0.33	0.18
水痘	全国	報告数	234	4	9	29	10	7	12	28	20	17	20
		定点当たり	0.07	0.00	0.00	0.01	0.00	0.00	0.00	0.01	0.01	0.01	0.01
	全県	報告数	4	-	-	1	-	1	-	-	-	-	-
		定点当たり	0.02	-	-	0.00	-	0.00	-	-	-	-	-
	県域	報告数	2	-	-	-	-	1	-	-	-	-	-
		定点当たり	0.03	-	-	-	-	0.01	-	-	-	-	-

インフルエンザ定点		項目	9	10-14	15-19	20-29	30-39	40-49	50-59	60-69	70-79	80歳以上
インフルエンザ (高病原性鳥インフルエンザを除く)	全国	報告数	2,595	8,157	1,572	1,040	2,006	1,674	495	365	208	146
		定点当たり	0.53	1.66	0.32	0.21	0.41	0.34	0.10	0.07	0.04	0.03
	全県	報告数	217	545	84	69	150	184	41	24	9	5
		定点当たり	0.63	1.58	0.24	0.20	0.43	0.53	0.12	0.07	0.03	0.01
	県域	報告数	95	149	26	19	48	48	17	11	2	-
		定点当たり	0.82	1.28	0.22	0.16	0.41	0.41	0.15	0.09	0.02	-

小児科定点		項目	9	10-14	15-19	20歳以上
RSウイルス 感染症	全国	報告数	4	8	1	1
		定点当たり	0.00	0.00	0.00	0.00
	全県	報告数	-	-	-	-
		定点当たり	-	-	-	-
	県域	報告数	-	-	-	-
		定点当たり	-	-	-	-
咽頭結膜熱	全国	報告数	3	8	3	13
		定点当たり	0.00	0.00	0.00	0.00
	全県	報告数	-	-	-	-
		定点当たり	-	-	-	-
	県域	報告数	-	-	-	-
		定点当たり	-	-	-	-
A群溶血性 レンサ球菌 咽頭炎	全国	報告数	87	175	23	76
		定点当たり	0.03	0.06	0.01	0.02
	全県	報告数	-	8	-	1
		定点当たり	-	0.04	-	0.00
	県域	報告数	-	3	-	1
		定点当たり	-	0.04	-	0.01
感染性胃腸炎	全国	報告数	536	1,151	176	978
		定点当たり	0.17	0.37	0.06	0.31
	全県	報告数	30	54	17	63
		定点当たり	0.14	0.25	0.08	0.29
	県域	報告数	9	17	4	19
		定点当たり	0.12	0.23	0.05	0.26
水痘	全国	報告数	18	46	3	11
		定点当たり	0.01	0.01	0.00	0.00
	全県	報告数	-	1	-	1
		定点当たり	-	0.00	-	0.00
	県域	報告数	-	-	-	1
		定点当たり	-	-	-	0.01

表2 報告数・定点当たり報告数、疾病・年齢階級別
(全県及び横浜市・川崎市・相模原市を除く県域) (その2)

2023年11週(03月13日~03月19日)

*表2は、各保健福祉事務所からの最新の報告をもとに作成しているため、国の還元データである表1および表3の数値と一致しないことがあります。

小児科定点	項目	合計	~5か月	~11か月	1歳	
手足口病	全国	報告数	224	3	13	61
		定点当たり	0.07	0.00	0.00	0.02
	全県	報告数	8	-	1	3
		定点当たり	0.04	-	0.00	0.01
	県域	報告数	3	-	-	1
		定点当たり	0.04	-	-	0.01
伝染性紅斑	全国	報告数	28	1	-	4
		定点当たり	0.01	0.00	-	0.00
	全県	報告数	2	1	-	-
		定点当たり	0.01	0.00	-	-
	県域	報告数	-	-	-	-
		定点当たり	-	-	-	-
突発性発しん	全国	報告数	721	9	178	409
		定点当たり	0.23	0.00	0.06	0.13
	全県	報告数	49	-	12	25
		定点当たり	0.22	-	0.05	0.11
	県域	報告数	24	-	5	11
		定点当たり	0.33	-	0.07	0.15
ヘルパンギーナ	全国	報告数	173	2	12	32
		定点当たり	0.06	0.00	0.00	0.01
	全県	報告数	6	-	1	-
		定点当たり	0.03	-	0.00	-
	県域	報告数	2	-	-	-
		定点当たり	0.03	-	-	-
流行性耳下腺炎	全国	報告数	100	-	-	1
		定点当たり	0.03	-	-	0.00
	全県	報告数	7	-	-	-
		定点当たり	0.03	-	-	-
	県域	報告数	2	-	-	-
		定点当たり	0.03	-	-	-

小児科定点	項目	2	3	4	5	6	7	8	9	10-14	15-19	20歳以上	
手足口病	全国	報告数	61	33	25	12	7	3	1	1	4	-	-
		定点当たり	0.02	0.01	0.01	0.00	0.00	0.00	0.00	0.00	0.00	-	-
	全県	報告数	-	3	1	-	-	-	-	-	-	-	-
		定点当たり	-	0.01	0.00	-	-	-	-	-	-	-	-
	県域	報告数	-	2	-	-	-	-	-	-	-	-	-
		定点当たり	-	0.03	-	-	-	-	-	-	-	-	-
伝染性紅斑	全国	報告数	4	2	-	5	1	2	3	5	1	-	-
		定点当たり	0.00	0.00	-	0.00	0.00	0.00	0.00	0.00	0.00	-	-
	全県	報告数	1	-	-	-	-	-	-	-	-	-	-
		定点当たり	0.00	-	-	-	-	-	-	-	-	-	-
	県域	報告数	-	-	-	-	-	-	-	-	-	-	-
		定点当たり	-	-	-	-	-	-	-	-	-	-	-
突発性発しん	全国	報告数	84	25	10	3	-	-	2	1	-	-	
		定点当たり	0.03	0.01	0.00	0.00	-	-	0.00	0.00	-	-	-
	全県	報告数	8	3	-	-	-	-	1	-	-	-	-
		定点当たり	0.04	0.01	-	-	-	-	0.00	-	-	-	-
	県域	報告数	6	2	-	-	-	-	-	-	-	-	-
		定点当たり	0.08	0.03	-	-	-	-	-	-	-	-	-
ヘルパンギーナ	全国	報告数	48	26	25	7	7	3	3	1	4	-	3
		定点当たり	0.02	0.01	0.01	0.00	0.00	0.00	0.00	0.00	0.00	0.00	-
	全県	報告数	1	-	3	-	-	-	-	-	1	-	-
		定点当たり	0.00	-	0.01	-	-	-	-	-	0.00	-	-
	県域	報告数	1	-	-	-	-	-	-	-	1	-	-
		定点当たり	0.01	-	-	-	-	-	-	-	0.01	-	-
流行性耳下腺炎	全国	報告数	12	6	12	17	10	10	17	3	10	1	1
		定点当たり	0.00	0.00	0.00	0.01	0.00	0.00	0.01	0.00	0.00	0.00	0.00
	全県	報告数	2	-	-	-	-	2	1	-	1	1	-
		定点当たり	0.01	-	-	-	-	0.01	0.00	-	0.00	0.00	-
	県域	報告数	-	-	-	-	-	-	1	-	-	1	-
		定点当たり	-	-	-	-	-	-	0.01	-	-	0.01	-

表2 報告数・定点当たり報告数、疾病・年齢階級別
(全県及び横浜市・川崎市・相模原市を除く県域) (その3)

2023年11週(03月13日~03月19日)

*表2は、各保健福祉事務所からの最新の報告をもとに作成しているため、国の還元データである表1および表3の数値と一致しないことがあります。

眼科定点		項目	合計	~5か月	~11か月	1歳	2	3	4	5	6	7	8
急性出血性結膜炎	全国	報告数	4	-	-	-	-	-	-	-	-	-	-
		定点当たり	0.01	-	-	-	-	-	-	-	-	-	-
	全県	報告数	-	-	-	-	-	-	-	-	-	-	-
		定点当たり	-	-	-	-	-	-	-	-	-	-	-
	県域	報告数	-	-	-	-	-	-	-	-	-	-	-
		定点当たり	-	-	-	-	-	-	-	-	-	-	-
流行性角結膜炎	全国	報告数	141	2	1	7	5	2	2	2	1	3	1
		定点当たり	0.20	0.00	0.00	0.01	0.01	0.00	0.00	0.00	0.00	0.00	0.00
	全県	報告数	17	-	-	1	2	-	-	1	-	2	-
		定点当たり	0.35	-	-	0.02	0.04	-	-	0.02	-	0.04	-
	県域	報告数	2	-	-	-	-	-	-	-	-	-	-
		定点当たり	0.12	-	-	-	-	-	-	-	-	-	-

基幹定点(週報)		項目	合計	0歳	1-4	5-9	10-14	15-19	20-24	25-29	30-34	35-39	40-44
細菌性髄膜炎	全国	報告数	5	-	-	-	-	-	-	-	1	-	-
		定点当たり	0.01	-	-	-	-	-	-	-	0.00	-	-
	全県	報告数	-	-	-	-	-	-	-	-	-	-	-
		定点当たり	-	-	-	-	-	-	-	-	-	-	-
	県域	報告数	-	-	-	-	-	-	-	-	-	-	-
		定点当たり	-	-	-	-	-	-	-	-	-	-	-
無菌性髄膜炎	全国	報告数	10	1	-	-	-	2	-	2	-	1	1
		定点当たり	0.02	0.00	-	-	-	0.00	-	0.00	-	0.00	0.00
	全県	報告数	2	-	-	-	-	-	-	-	-	1	-
		定点当たり	0.20	-	-	-	-	-	-	-	-	0.10	-
	県域	報告数	1	-	-	-	-	-	-	-	-	1	-
		定点当たり	0.20	-	-	-	-	-	-	-	-	0.20	-
マイコプラズマ肺炎	全国	報告数	13	-	2	1	3	-	-	-	-	-	1
		定点当たり	0.03	-	0.00	0.00	0.01	-	-	-	-	-	0.00
	全県	報告数	-	-	-	-	-	-	-	-	-	-	-
		定点当たり	-	-	-	-	-	-	-	-	-	-	-
	県域	報告数	-	-	-	-	-	-	-	-	-	-	-
		定点当たり	-	-	-	-	-	-	-	-	-	-	-
クラミジア肺炎(オウム病を除く)	全国	報告数	-	-	-	-	-	-	-	-	-	-	-
		定点当たり	-	-	-	-	-	-	-	-	-	-	-
	全県	報告数	-	-	-	-	-	-	-	-	-	-	-
		定点当たり	-	-	-	-	-	-	-	-	-	-	-
	県域	報告数	-	-	-	-	-	-	-	-	-	-	-
		定点当たり	-	-	-	-	-	-	-	-	-	-	-
感染性胃腸炎(ロタウイルス)	全国	報告数	3	-	-	-	-	-	-	-	-	-	1
		定点当たり	0.01	-	-	-	-	-	-	-	-	-	0.00
	全県	報告数	-	-	-	-	-	-	-	-	-	-	-
		定点当たり	-	-	-	-	-	-	-	-	-	-	-
	県域	報告数	-	-	-	-	-	-	-	-	-	-	-
		定点当たり	-	-	-	-	-	-	-	-	-	-	-

眼科定点		項目	9	10-14	15-19	20-29	30-39	40-49	50-59	60-69	70歳以上
急性出血性結膜炎	全国	報告数	-	-	-	-	1	1	-	-	2
		定点当たり	-	-	-	-	0.00	0.00	-	-	0.00
	全県	報告数	-	-	-	-	-	-	-	-	-
		定点当たり	-	-	-	-	-	-	-	-	-
	県域	報告数	-	-	-	-	-	-	-	-	-
		定点当たり	-	-	-	-	-	-	-	-	-
流行性角結膜炎	全国	報告数	2	3	5	15	23	24	16	11	16
		定点当たり	0.00	0.00	0.01	0.02	0.03	0.03	0.02	0.02	0.02
	全県	報告数	-	-	2	-	-	5	3	-	1
		定点当たり	-	-	0.04	-	-	0.10	0.06	-	0.02
	県域	報告数	-	-	1	-	-	-	1	-	-
		定点当たり	-	-	0.06	-	-	-	0.06	-	-

基幹定点(週報)		項目	45-49	50-54	55-59	60-64	65-69	70歳以上
細菌性髄膜炎	全国	報告数	-	-	1	-	-	3
		定点当たり	-	-	0.00	-	-	0.01
	全県	報告数	-	-	-	-	-	-
		定点当たり	-	-	-	-	-	-
	県域	報告数	-	-	-	-	-	-
		定点当たり	-	-	-	-	-	-
無菌性髄膜炎	全国	報告数	-	1	-	1	-	1
		定点当たり	-	0.00	-	0.00	-	0.00
	全県	報告数	-	-	-	1	-	-
		定点当たり	-	-	-	0.10	-	-
	県域	報告数	-	-	-	-	-	-
		定点当たり	-	-	-	-	-	-
マイコプラズマ肺炎	全国	報告数	1	1	-	2	1	1
		定点当たり	0.00	0.00	-	0.00	0.00	0.00
	全県	報告数	-	-	-	-	-	-
		定点当たり	-	-	-	-	-	-
	県域	報告数	-	-	-	-	-	-
		定点当たり	-	-	-	-	-	-
クラミジア肺炎(オウム病を除く)	全国	報告数	-	-	-	-	-	-
		定点当たり	-	-	-	-	-	-
	全県	報告数	-	-	-	-	-	-
		定点当たり	-	-	-	-	-	-
	県域	報告数	-	-	-	-	-	-
		定点当たり	-	-	-	-	-	-
感染性胃腸炎(ロタウイルス)	全国	報告数	-	-	-	-	1	1
		定点当たり	-	-	-	-	0.00	0.00
	全県	報告数	-	-	-	-	-	-
		定点当たり	-	-	-	-	-	-
	県域	報告数	-	-	-	-	-	-
		定点当たり	-	-	-	-	-	-

表3 5週前～今週の推移 (その1)
 (全県及び横浜市・川崎市・相模原市を除く県域)

2023年11週(03月13日～03月19日)

疾病名	項目		5週前	4週前	3週前	2週前	1週前	今週
			06週	07週	08週	09週	10週	11週
			(02月06日 ～02月12 日)	(02月13日 ～02月19 日)	(02月20日 ～02月26 日)	(02月27日 ～03月05 日)	(03月06日 ～03月12 日)	(03月13日 ～03月19 日)
インフルエンザ (高病原性鳥インフル ンザを除く)	全県	報告数	4,002	4,832	4,597	4,042	4,424	2,967
		定点当たり	11.31	13.57	12.99	11.35	12.57	8.58
	県域	報告数	1,418	1,871	1,679	1,430	1,522	986
		定点当たり	12.44	16.13	14.47	12.22	13.12	8.50
RSウイルス 感染症	全県	報告数	18	15	14	33	13	9
		定点当たり	0.08	0.07	0.06	0.14	0.06	0.04
	県域	報告数	8	9	5	4	7	4
		定点当たり	0.11	0.12	0.07	0.05	0.10	0.05
咽頭結膜熱	全県	報告数	10	23	10	13	9	11
		定点当たり	0.04	0.10	0.04	0.06	0.04	0.05
	県域	報告数	3	6	5	3	4	6
		定点当たり	0.04	0.08	0.07	0.04	0.05	0.08
A群溶血性 レンサ球菌 咽頭炎	全県	報告数	60	74	64	72	60	58
		定点当たり	0.27	0.33	0.28	0.31	0.27	0.26
	県域	報告数	28	17	19	21	20	24
		定点当たり	0.39	0.23	0.26	0.28	0.27	0.33
感染性胃腸炎	全県	報告数	1,569	1,429	1,144	914	972	901
		定点当たり	6.97	6.32	5.06	3.99	4.34	4.11
	県域	報告数	543	523	450	352	356	322
		定点当たり	7.65	7.16	6.16	4.76	4.88	4.41
水痘	全県	報告数	10	11	17	7	8	4
		定点当たり	0.04	0.05	0.08	0.03	0.04	0.02
	県域	報告数	3	3	5	2	4	2
		定点当たり	0.04	0.04	0.07	0.03	0.05	0.03
手足口病	全県	報告数	7	4	1	3	10	8
		定点当たり	0.03	0.02	0.00	0.01	0.04	0.04
	県域	報告数	3	1	1	-	1	3
		定点当たり	0.04	0.01	0.01	-	0.01	0.04
伝染性紅斑	全県	報告数	1	3	1	3	4	2
		定点当たり	0.00	0.01	0.00	0.01	0.02	0.01
	県域	報告数	-	1	-	1	1	-
		定点当たり	-	0.01	-	0.01	0.01	-
突発性発しん	全県	報告数	36	48	31	45	46	49
		定点当たり	0.16	0.21	0.14	0.20	0.21	0.22
	県域	報告数	12	13	11	15	13	24
		定点当たり	0.17	0.18	0.15	0.20	0.18	0.33

表3 5週前～今週の推移 (その2)
 (全県及び横浜市・川崎市・相模原市を除く県域)

2023年11週(03月13日～03月19日)

疾病名	項目		5週前	4週前	3週前	2週前	1週前	今週
			06週	07週	08週	09週	10週	11週
			(02月06日 ～02月12 日)	(02月13日 ～02月19 日)	(02月20日 ～02月26 日)	(02月27日 ～03月05 日)	(03月06日 ～03月12 日)	(03月13日 ～03月19 日)
ヘルパンギーナ	全県	報告数	3	2	3	-	2	6
		定点当たり	0.01	0.01	0.01	-	0.01	0.03
	県域	報告数	1	2	-	-	-	2
		定点当たり	0.01	0.03	-	-	-	0.03
流行性耳下腺炎	全県	報告数	11	4	5	5	13	7
		定点当たり	0.05	0.02	0.02	0.02	0.06	0.03
	県域	報告数	2	1	1	2	4	2
		定点当たり	0.03	0.01	0.01	0.03	0.05	0.03
急性出血性結膜炎	全県	報告数	-	1	-	1	-	-
		定点当たり	-	0.02	-	0.02	-	-
	県域	報告数	-	1	-	-	-	-
		定点当たり	-	0.06	-	-	-	-
流行性角結膜炎	全県	報告数	20	15	18	19	14	17
		定点当たり	0.41	0.31	0.36	0.37	0.28	0.35
	県域	報告数	6	5	9	5	3	2
		定点当たり	0.35	0.29	0.53	0.29	0.18	0.12
細菌性髄膜炎	全県	報告数	-	-	1	-	3	-
		定点当たり	-	-	0.08	-	0.27	-
	県域	報告数	-	-	-	-	1	-
		定点当たり	-	-	-	-	0.20	-
無菌性髄膜炎	全県	報告数	-	1	-	2	1	2
		定点当たり	-	0.09	-	0.18	0.09	0.20
	県域	報告数	-	-	-	2	1	1
		定点当たり	-	-	-	0.40	0.20	0.20
マイコプラズマ肺炎	全県	報告数	-	-	-	-	-	-
		定点当たり	-	-	-	-	-	-
	県域	報告数	-	-	-	-	-	-
		定点当たり	-	-	-	-	-	-
クラミジア肺炎 (オウム病を 除く)	全県	報告数	-	-	-	-	-	-
		定点当たり	-	-	-	-	-	-
	県域	報告数	-	-	-	-	-	-
		定点当たり	-	-	-	-	-	-
感染性胃腸炎 (ロタウイルス)	全県	報告数	-	1	-	-	-	-
		定点当たり	-	0.09	-	-	-	-
	県域	報告数	-	-	-	-	-	-
		定点当たり	-	-	-	-	-	-

