



今週の注目感染症

～レジオネラ症～

レジオネラ症はレジオネラ属菌による細菌感染症です。主な病型として重症の肺炎を引き起こす肺炎型と、一過性で自然に改善するポンティアック熱型が知られています。症状としては、肺炎型の場合は全身倦怠感、頭痛、筋肉痛などから始まり、咳や38度以上の発熱、悪寒、胸痛、呼吸困難がみられるようになります。ポンティアック熱型の場合は突然の発熱、悪寒、筋肉痛の症状がみられますが、一過性で自然に治癒します。レジオネラ症の治療には抗菌薬を用います。レジオネラ症は主にレジオネラ属菌に汚染されたエアロゾル（細かい霧やしぶき）の吸入によって細菌が感染することによって起こります。エアロゾルの発生源としてエアコン、加湿器、循環式浴槽などがあります。これらの清掃を定期的に行いレジオネラ属菌に汚染されたエアロゾルの発生を防ぐことが重要です。

～新型コロナウイルス感染症～

2023年第8週の報告数は3,665例となり、前週5,789例とくらべて減少しています（※患者情報の変更により、前週と数字が異なる場合があります）。感染拡大を防ぐために、適切な場面でのマスク着用、手洗い、三密の回避等の基本的感染予防の徹底や、対象者はワクチン接種を検討するなどの行動をお願いします。また、神奈川県が公開している情報などで感染時にとるべき行動を確認しておきましょう。

今週の全数把握対象疾患

（当該週の国による集計及び各保健福祉事務所からの報告をもとに期日を決めて集計しているため、集計数が前後することがあります。）

分類	対象疾患	内訳				神奈川県 (今週)	神奈川県 (2023年累計)
		県域	横浜市	川崎市	相模原市		
二類	結核	2	7	6	1	16	122
三類	腸管出血性大腸菌感染症		2			2	14
四類	レジオネラ症	1	2	1	1	5	23
五類	急性脳炎			1		1	3
	劇症型溶血性レンサ球菌感染症		2			2	12
	水痘（入院例）			1		1	6
	梅毒	2	1	1		4	87
	百日咳		1	1		2	8

全数把握対象疾患情報

- ・結核16例：年齢群は10歳未満2例、20歳代2例、30歳代1例、40歳代2例、50歳代1例、60歳代1例、70歳代5例、80歳代1例、90歳以上1例、病型は肺結核8例、結核性リンパ節炎1例、肺結核およびその他の結核1例、無症状病原体保有者6例
- ・腸管出血性大腸菌感染症2例：年齢群は20歳代1例、50歳代1例、血清型・毒素型はO157VT1VT2 1例、O157VT2 1例、感染経路は不明2例、推定感染地域は神奈川県1例、日本国内都道府県不明1例
- ・レジオネラ症5例：年齢群は60歳代2例、70歳代2例、80歳代1例、病型は肺炎型4例、ポンティアック熱型1例、推定感染経路は水系感染2例、その他1例、不明2例、推定感染地域は神奈川県2例、長野県1例、日本国内都道府県不明1例、国外（中国）1例
- ・急性脳炎1例：年齢群は10歳未満、病原体はインフルエンザウイルスA、推定感染経路は飛沫・飛沫核感染、推定感染地域は神奈川県
- ・劇症型溶血性レンサ球菌感染症2例：年齢群は70歳代1例、80歳代1例、血清群はA群2例、推定感染経路は創傷感染1例、不明1例、推定感染地域は神奈川県1例、日本国内都道府県不明1例
- ・水痘（入院例）1例：年齢群は50歳代、臨床診断例、推定感染経路は接触感染、推定感染地域は神奈川県、ワクチン接種歴は無し
- ・梅毒4例：年齢群は40歳代4例、病型は早期顕症梅毒I期4例、推定感染経路は性的接触3例、不明1例、推定感染地域は神奈川県2例、日本国内都道府県不明1例、不明1例
- ・百日咳2例：年齢群は10歳代1例、20歳代1例、推定感染経路は家族内感染2例、推定感染地域は神奈川県2例、ワクチン接種歴は無し1例、不明1例

新型インフルエンザ等感染症

新型コロナウイルス感染症3,665例

今週の定点把握対象疾患

- ・インフルエンザの定点当たり報告数が、厚木保健福祉事務所29.06（前週32.53）となり、警報レベル（30）を下回りました。また、全県12.99（前週13.57）、横浜市11.59（前週12.64）、川崎市12.95（前週11.56）、相模原市13.56（前週12.46）、藤沢市16.81（前週19.94）、茅ヶ崎市22.00（前週26.27）、平塚保健福祉事務所秦野センター15.40（前週11.40）、鎌倉保健福祉事務所12.50（前週20.20）、厚木保健福祉事務所大和センター11.00（前週12.82）となり、注意報レベル（10）を超えています。

神奈川県感染症情報センター

神奈川県衛生研究所 企画情報部 衛生情報課

TEL:0467-83-4400(代表)

FAX:0467-89-5211(企画情報部)

感染症発生動向調査事業は「感染症の予防及び感染症の患者に対する医療に関する法律」によって行われています。

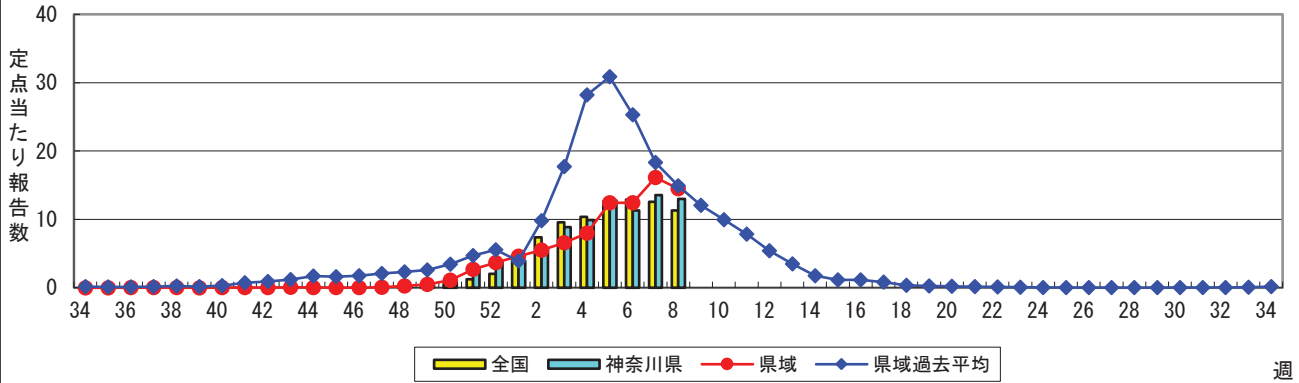
*県域とは、神奈川県内の市町村のうち横浜市、川崎市、相模原市を除いた地域です

感染症発生動向調査:週報対象疾患の時系列グラフ

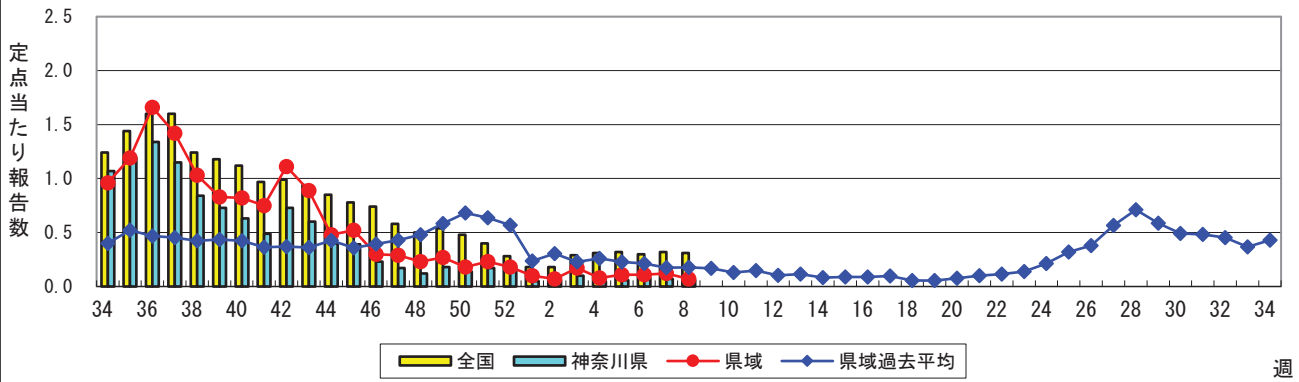
※疾患名の括弧書きは、一般名称であり、正式名称ではありません。
 ※神奈川県&県域(横浜市・川崎市・相模原市を除く)のデータです。

2023年08週
 (02月20日~02月26日)

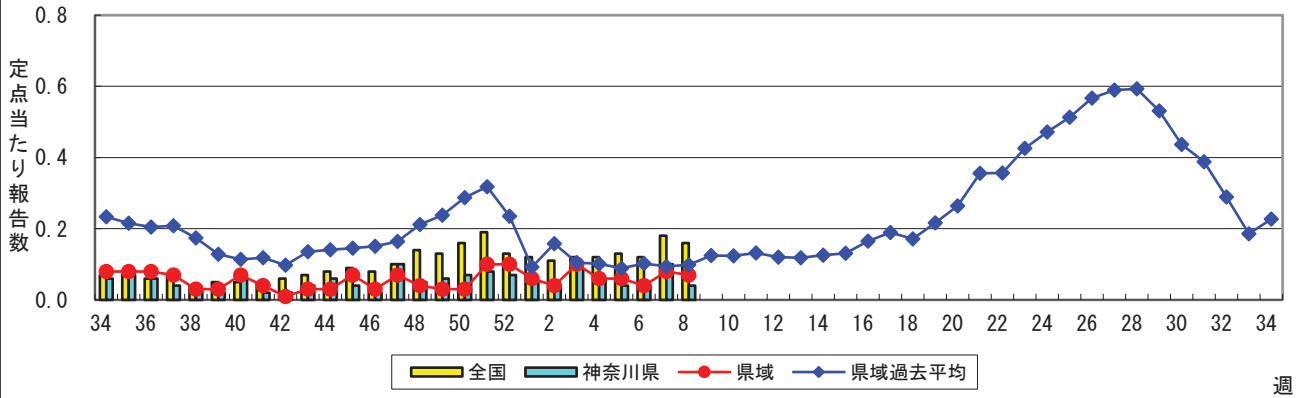
インフルエンザ(高病原性鳥インフルエンザを除く)



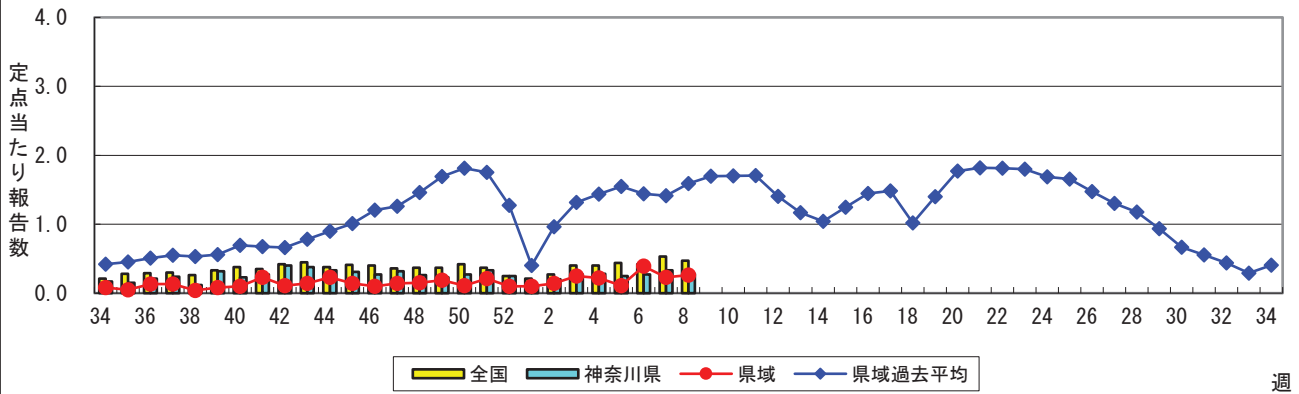
RSウイルス感染症



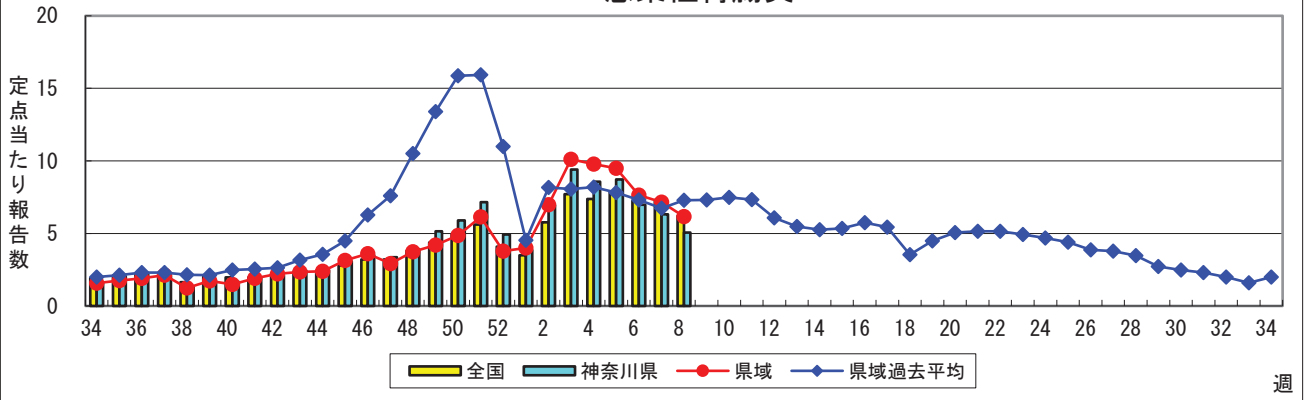
咽頭結膜熱(プール熱)



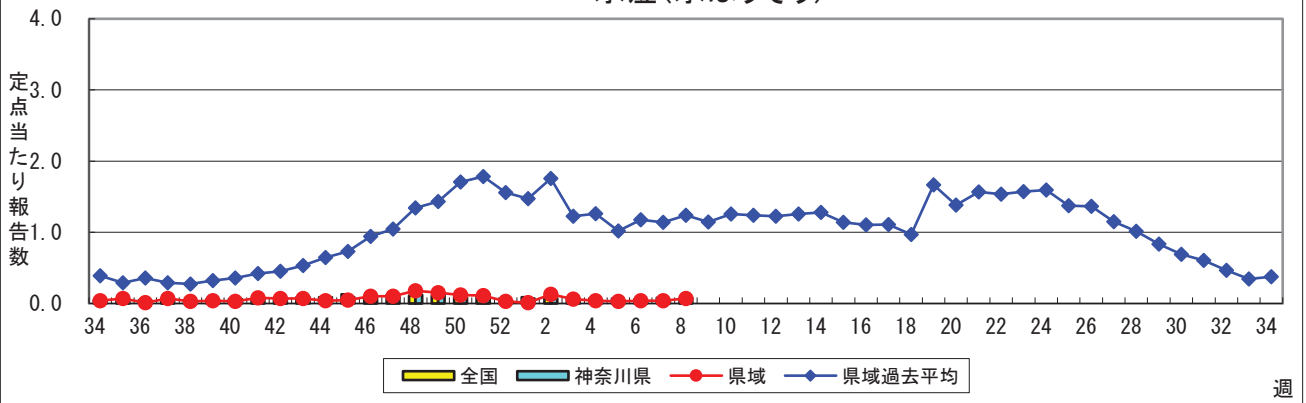
A群溶血性レンサ球菌咽頭炎



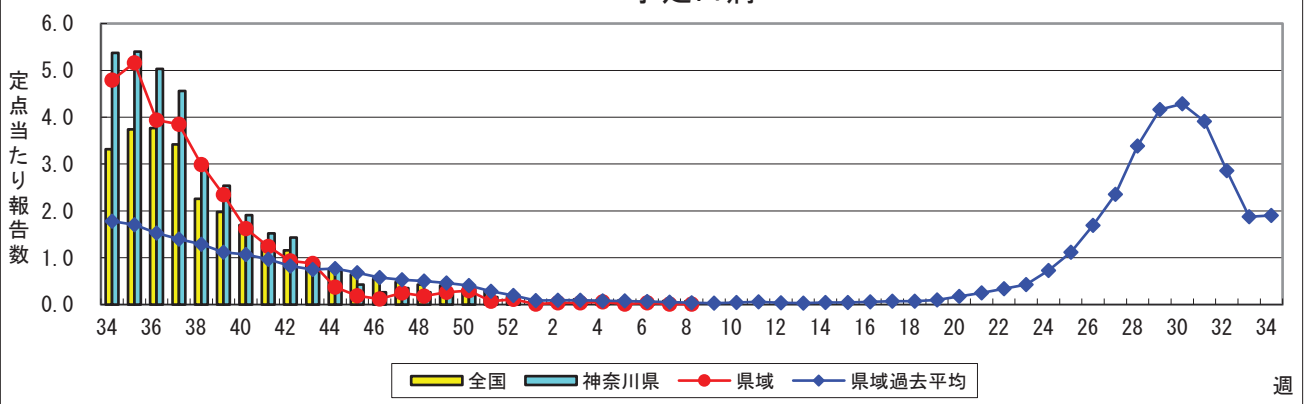
感染性胃腸炎



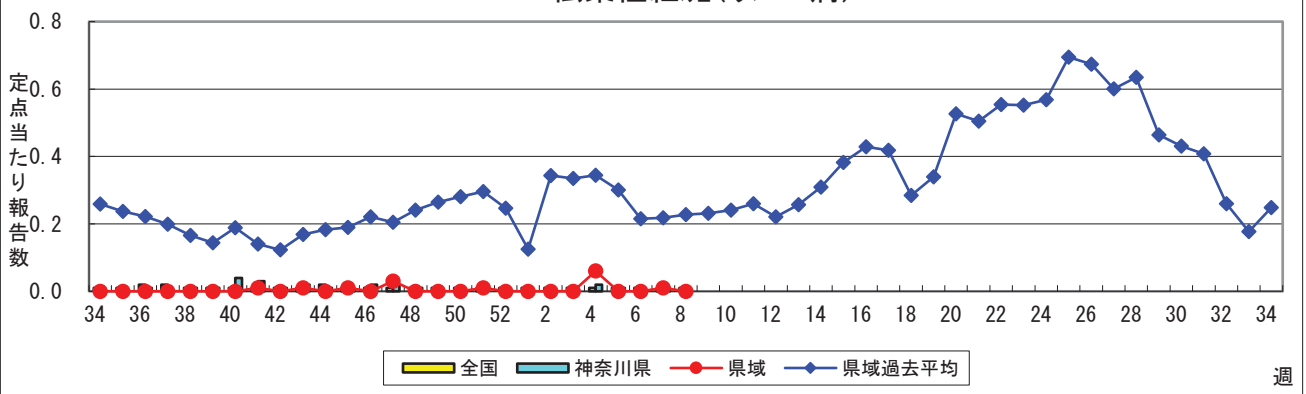
水痘(水ぼうそう)



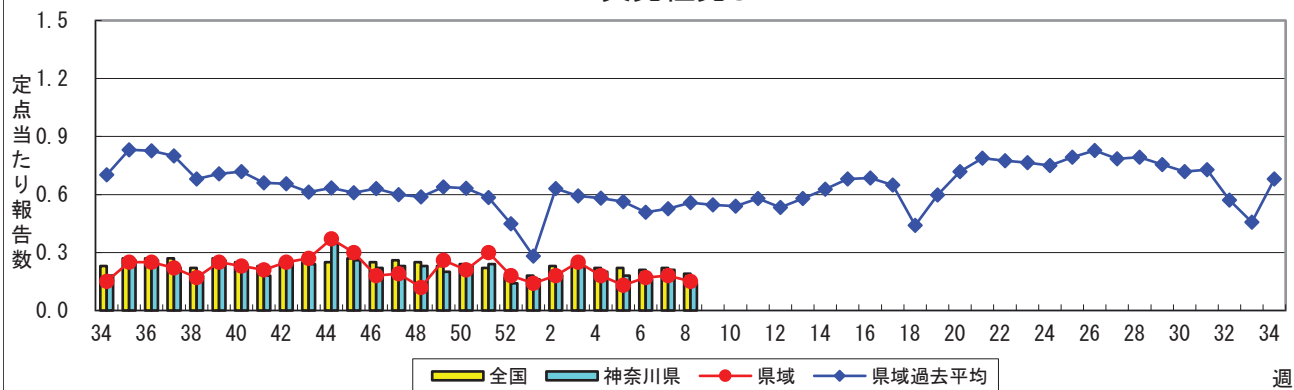
手足口病



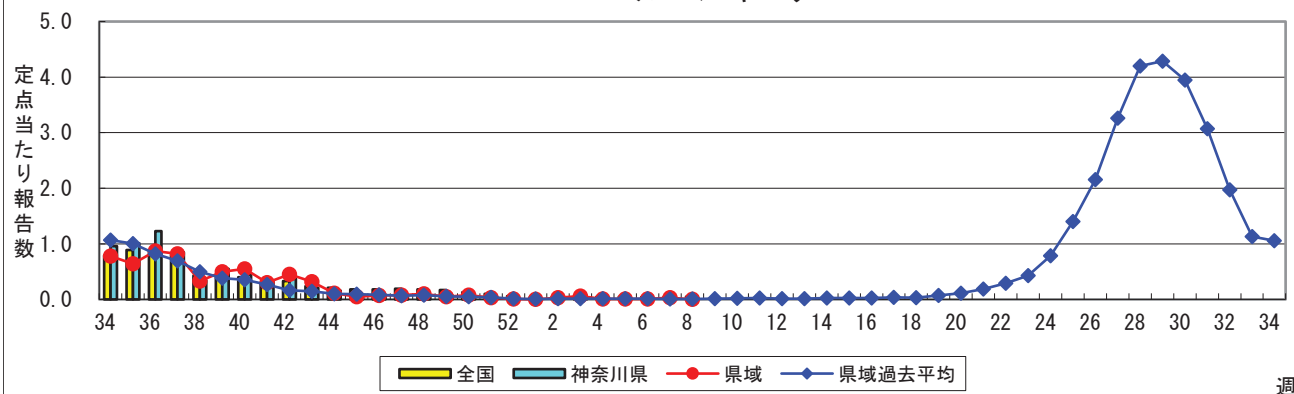
伝染性紅斑(リンゴ病)



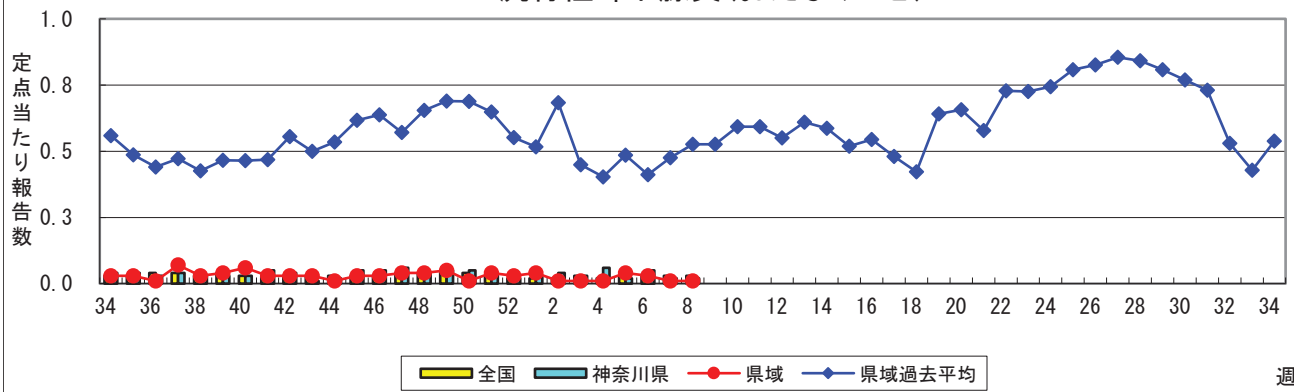
突発性発しん



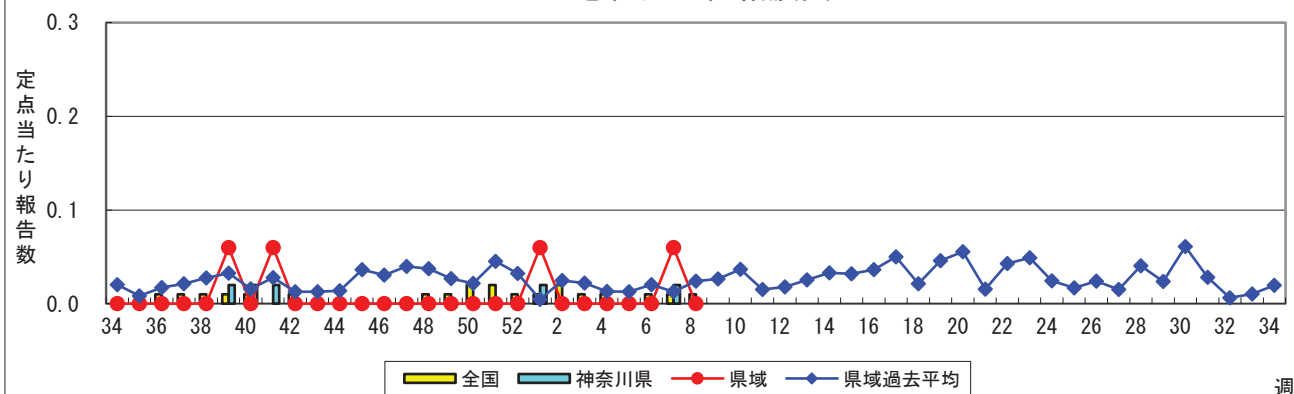
ヘルパンギーナ



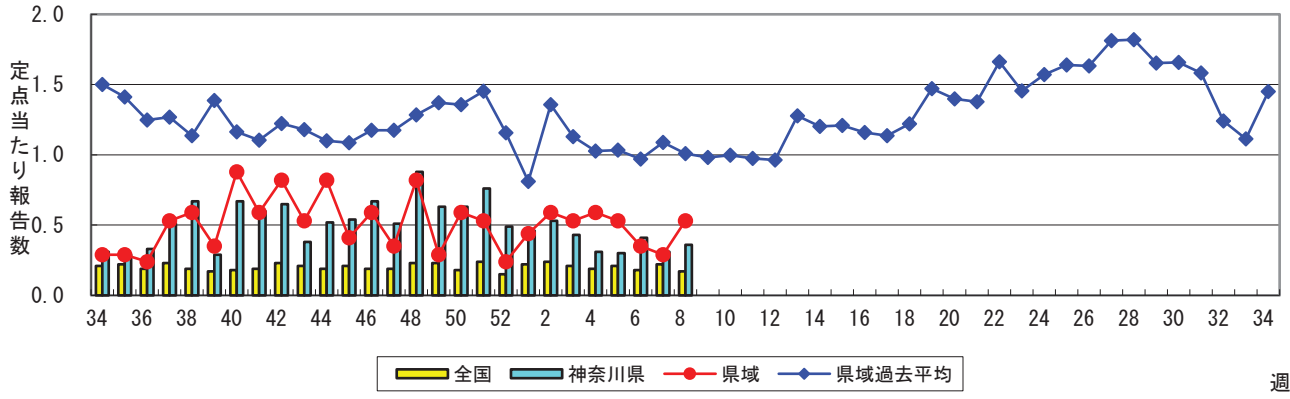
流行性耳下腺炎(おたふくかぜ)



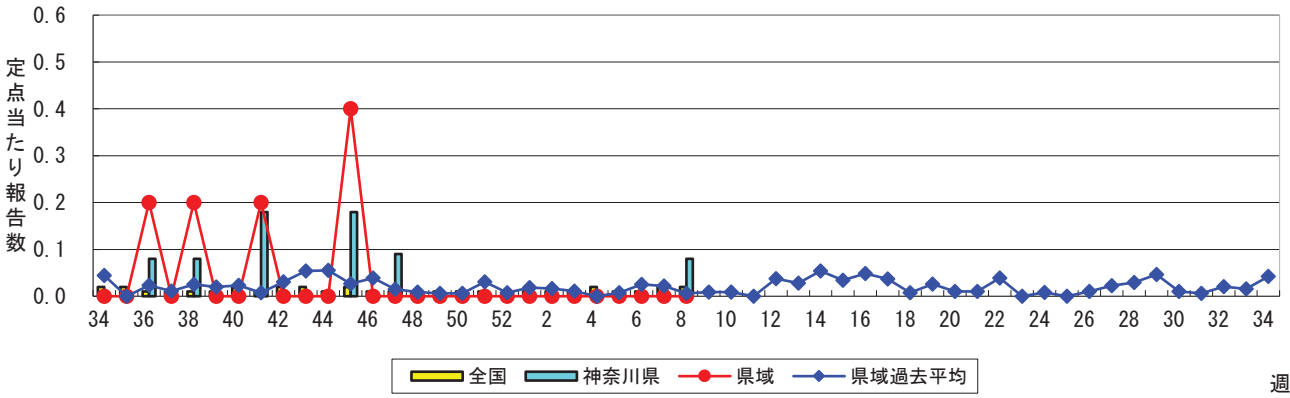
急性出血性結膜炎



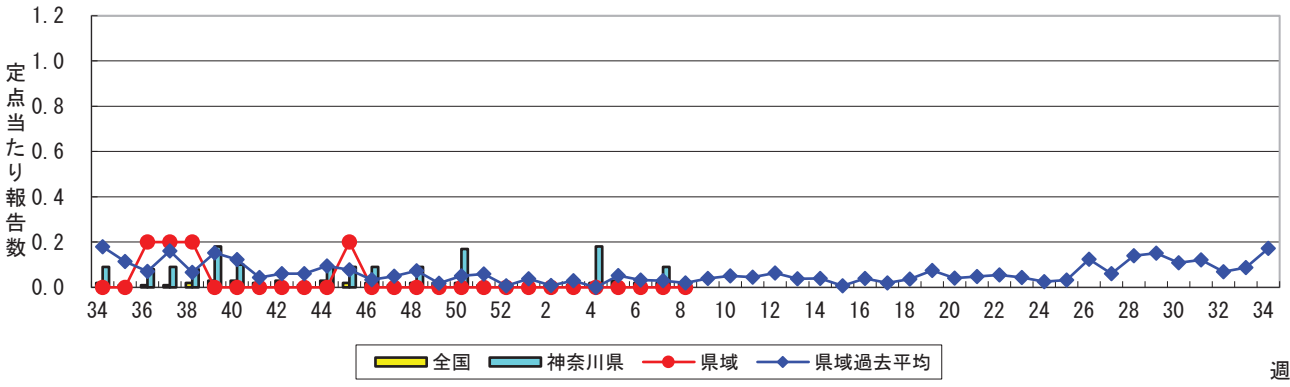
流行性角結膜炎



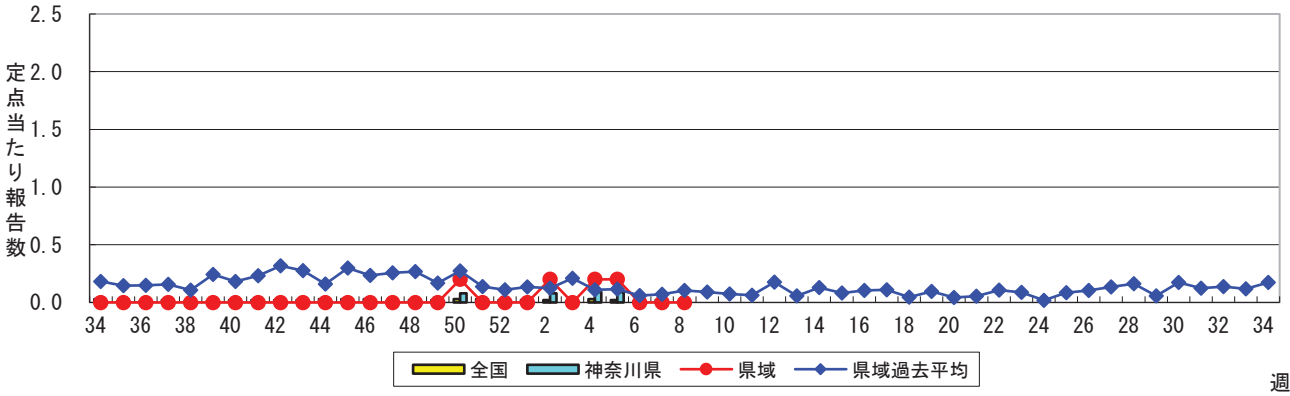
細菌性髄膜炎



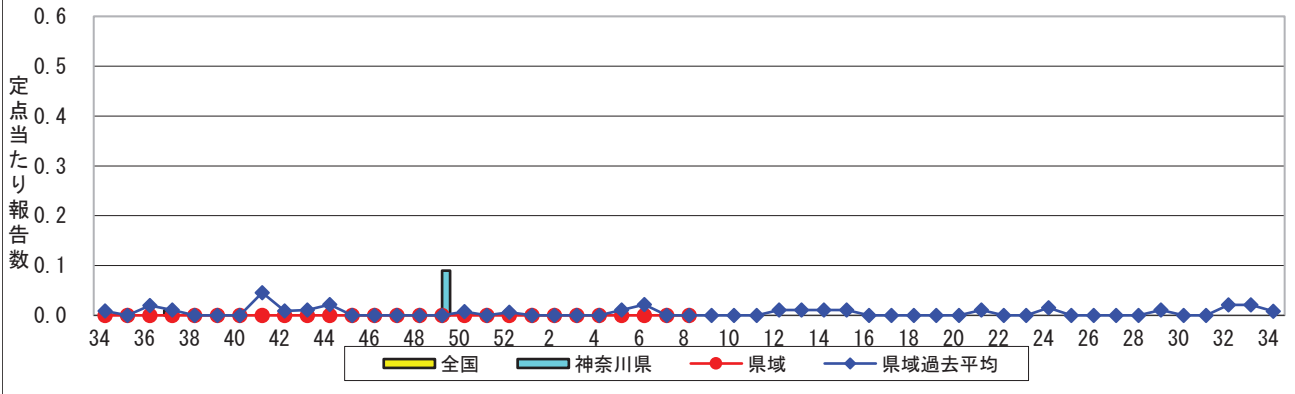
無菌性髄膜炎



マイコプラズマ肺炎



クラミジア肺炎(オウム病を除く)



感染性胃腸炎(ロタウイルス)

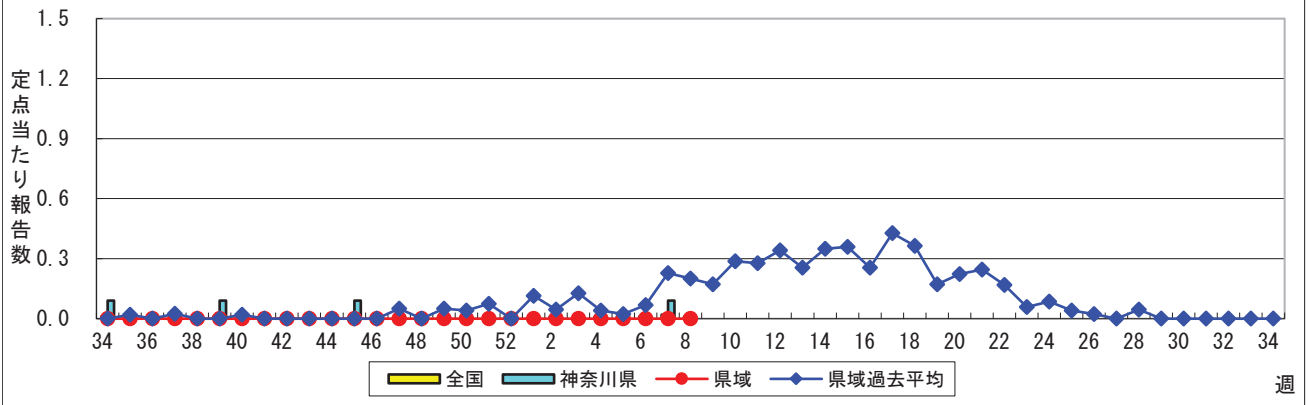


表1 報告数・定点当たり報告数 疾病、政令市・保健所別 (その1)

2023年08週(02月20日~02月26日)

神奈川県	インフルエンザ (高病原性鳥インフルエンザを除く)		RSウイルス感染症		咽頭結膜熱		A群溶血性レンサ球菌咽頭炎		感染性胃腸炎	
	報告数	定点当たり	報告数	定点当たり	報告数	定点当たり	報告数	定点当たり	報告数	定点当たり
全県	4,597	12.99	14	0.06	10	0.04	64	0.28	1,144	5.06
横浜市	1,599	11.59	5	0.06	4	0.05	16	0.19	336	3.91
川崎市	790	12.95	-	-	1	0.03	14	0.38	186	5.03
相模原市	529	13.56	4	0.13	-	-	15	0.50	172	5.73
県域 (横浜市、川崎市、相模原市を除く)	1,679	14.47	5	0.07	5	0.07	19	0.26	450	6.16
横須賀市	86	6.14	1	0.11	-	-	1	0.11	45	5.00
藤沢市	269	16.81	1	0.10	-	-	1	0.10	43	4.30
茅ヶ崎市	242	22.00	-	-	3	0.43	-	-	35	5.00
平塚	86	7.82	-	-	-	-	2	0.29	34	4.86
平塚 秦野センター	154	15.40	3	0.50	2	0.33	1	0.17	101	16.80
鎌倉	125	12.50	-	-	-	-	7	1.17	23	3.83
鎌倉 三崎センター	10	5.00	-	-	-	-	-	-	-	-
小田原	86	9.56	-	-	-	-	-	-	37	6.17
小田原 足柄上センター	6	1.20	-	-	-	-	-	-	2	0.67
厚木	494	29.06	-	-	-	-	3	0.27	106	9.64
厚木 大和センター	121	11.00	-	-	-	-	4	0.57	24	3.43

神奈川県	水痘		手足口病		伝染性紅斑		突発性発しん	
	報告数	定点当たり	報告数	定点当たり	報告数	定点当たり	報告数	定点当たり
全県	17	0.08	1	0.00	1	0.00	31	0.14
横浜市	7	0.08	-	-	1	0.01	15	0.17
川崎市	3	0.08	-	-	-	-	2	0.05
相模原市	2	0.07	-	-	-	-	3	0.10
県域 (横浜市、川崎市、相模原市を除く)	5	0.07	1	0.01	-	-	11	0.15
横須賀市	-	-	-	-	-	-	-	-
藤沢市	3	0.30	1	0.10	-	-	6	0.60
茅ヶ崎市	-	-	-	-	-	-	1	0.14
平塚	-	-	-	-	-	-	1	0.14
平塚 秦野センター	1	0.17	-	-	-	-	-	-
鎌倉	-	-	-	-	-	-	1	0.17
鎌倉 三崎センター	-	-	-	-	-	-	-	-
小田原	-	-	-	-	-	-	1	0.17
小田原 足柄上センター	-	-	-	-	-	-	-	-
厚木	1	0.09	-	-	-	-	1	0.09
厚木 大和センター	-	-	-	-	-	-	-	-

神奈川県	ヘルパンギーナ		流行性耳下腺炎		急性出血性結膜炎		流行性角結膜炎		細菌性髄膜炎	
	報告数	定点当たり	報告数	定点当たり	報告数	定点当たり	報告数	定点当たり	報告数	定点当たり
全県	3	0.01	5	0.02	-	-	18	0.36	1	0.08
横浜市	3	0.03	4	0.05	-	-	2	0.10	-	-
川崎市	-	-	-	-	-	-	5	0.56	1	0.50
相模原市	-	-	-	-	-	-	2	0.50	-	-
県域 (横浜市、川崎市、相模原市を除く)	-	-	1	0.01	-	-	9	0.53	-	-
横須賀市	-	-	-	-	-	-	2	1.00	-	-
藤沢市	-	-	-	-	-	-	-	-	-	-
茅ヶ崎市	-	-	-	-	-	-	-	-
平塚	-	-	-	-	-	-	-	-	-	-
平塚 秦野センター	-	-	-	-	-	-	-	-
鎌倉	-	-	1	0.17	-	-	-	-
鎌倉 三崎センター	-	-	-	-
小田原	-	-	-	-	-	-	-	-
小田原 足柄上センター	-	-	-	-	-	-
厚木	-	-	-	-	-	-	7	2.33	-	-
厚木 大和センター	-	-	-	-	-	-	-	-

表2 報告数・定点当たり報告数、疾病・年齢階級別
(全県及び横浜市・川崎市・相模原市を除く県域) (その1)

2023年08週(02月20日~02月26日)

*表2は、各保健福祉事務所からの最新の報告をもとに作成しているため、国の還元データである表1および表3の数値と一致しないことがあります。

インフルエンザ定点		項目	合計	~5か月	~11か月	1歳	2	3	4	5	6	7	8
インフルエンザ (高病原性鳥インフルエンザを除く)	全国	報告数	55,873	191	439	1,684	2,352	3,135	4,304	5,109	5,669	4,664	4,089
		定点当たり	11.32	0.04	0.09	0.34	0.48	0.64	0.87	1.04	1.15	0.94	0.83
	全県	報告数	4,597	13	41	156	178	262	379	434	472	463	371
		定点当たり	12.99	0.04	0.12	0.44	0.50	0.74	1.07	1.23	1.33	1.31	1.05
	県域	報告数	1,679	4	15	59	51	83	113	125	186	198	161
		定点当たり	14.47	0.03	0.13	0.51	0.44	0.72	0.97	1.08	1.60	1.71	1.39

小児科定点		項目	合計	~5か月	~11か月	1歳	2	3	4	5	6	7	8
RSウイルス 感染症	全国	報告数	969	105	106	265	197	156	70	32	19	2	2
		定点当たり	0.31	0.03	0.03	0.08	0.06	0.05	0.02	0.01	0.01	0.00	0.00
	全県	報告数	14	1	1	6	2	1	1	-	-	1	-
		定点当たり	0.06	0.00	0.00	0.03	0.01	0.00	0.00	-	-	0.00	-
	県域	報告数	5	-	-	2	1	1	1	-	-	-	-
		定点当たり	0.07	-	-	0.03	0.01	0.01	0.01	-	-	-	-
咽頭結膜熱	全国	報告数	491	3	33	184	101	56	44	24	23	5	3
		定点当たり	0.16	0.00	0.01	0.06	0.03	0.02	0.01	0.01	0.01	0.00	0.00
	全県	報告数	10	-	-	2	2	3	-	2	1	-	-
		定点当たり	0.04	-	-	0.01	0.01	0.01	-	0.01	0.00	-	-
	県域	報告数	5	-	-	1	1	2	-	1	-	-	-
		定点当たり	0.07	-	-	0.01	0.01	0.03	-	0.01	-	-	-
A群溶血性 レンサ球菌 咽頭炎	全国	報告数	1,470	2	14	73	114	148	158	193	166	112	108
		定点当たり	0.47	0.00	0.00	0.02	0.04	0.05	0.05	0.06	0.05	0.04	0.03
	全県	報告数	64	-	-	2	8	6	8	7	9	3	12
		定点当たり	0.28	-	-	0.01	0.04	0.03	0.04	0.03	0.04	0.01	0.05
	県域	報告数	19	-	-	-	2	4	1	2	3	-	4
		定点当たり	0.26	-	-	-	0.03	0.05	0.01	0.03	0.04	-	0.05
感染性胃腸炎	全国	報告数	19,548	151	815	2,865	2,596	2,308	2,282	1,821	1,440	930	765
		定点当たり	6.21	0.05	0.26	0.91	0.82	0.73	0.72	0.58	0.46	0.30	0.24
	全県	報告数	1,144	10	51	122	136	111	138	136	74	81	46
		定点当たり	5.06	0.04	0.23	0.54	0.60	0.49	0.61	0.60	0.33	0.36	0.20
	県域	報告数	450	6	19	44	46	54	56	66	28	28	21
		定点当たり	6.16	0.08	0.26	0.60	0.63	0.74	0.77	0.90	0.38	0.38	0.29
水痘	全国	報告数	199	9	7	17	12	13	8	15	20	15	18
		定点当たり	0.06	0.00	0.00	0.01	0.00	0.00	0.00	0.00	0.01	0.00	0.01
	全県	報告数	17	1	-	3	1	1	-	2	3	-	1
		定点当たり	0.08	0.00	-	0.01	0.00	0.00	-	0.01	0.01	-	0.00
	県域	報告数	5	-	-	-	1	1	-	1	-	-	-
		定点当たり	0.07	-	-	-	0.01	0.01	-	0.01	-	-	-

インフルエンザ定点		項目	9	10-14	15-19	20-29	30-39	40-49	50-59	60-69	70-79	80歳以上
インフルエンザ (高病原性鳥インフルエンザを除く)	全国	報告数	3,666	11,410	1,808	1,256	2,736	1,918	624	430	239	150
		定点当たり	0.74	2.31	0.37	0.25	0.55	0.39	0.13	0.09	0.05	0.03
	全県	報告数	315	841	108	74	221	182	38	28	17	4
		定点当たり	0.89	2.38	0.31	0.21	0.62	0.51	0.11	0.08	0.05	0.01
	県域	報告数	125	309	38	23	91	55	18	15	7	3
		定点当たり	1.08	2.66	0.33	0.20	0.78	0.47	0.16	0.13	0.06	0.03

小児科定点		項目	9	10-14	15-19	20歳以上
RSウイルス 感染症	全国	報告数	4	6	-	5
		定点当たり	0.00	0.00	-	0.00
	全県	報告数	-	-	-	1
		定点当たり	-	-	-	0.00
	県域	報告数	-	-	-	-
		定点当たり	-	-	-	-
咽頭結膜熱	全国	報告数	7	5	-	3
		定点当たり	0.00	0.00	-	0.00
	全県	報告数	-	-	-	-
		定点当たり	-	-	-	-
	県域	報告数	-	-	-	-
		定点当たり	-	-	-	-
A群溶血性 レンサ球菌 咽頭炎	全国	報告数	89	208	20	65
		定点当たり	0.03	0.07	0.01	0.02
	全県	報告数	1	5	-	3
		定点当たり	0.00	0.02	-	0.01
	県域	報告数	-	1	-	2
		定点当たり	-	0.01	-	0.03
感染性胃腸炎	全国	報告数	600	1,374	253	1,348
		定点当たり	0.19	0.44	0.08	0.43
	全県	報告数	41	84	17	97
		定点当たり	0.18	0.37	0.08	0.43
	県域	報告数	11	42	4	25
		定点当たり	0.15	0.58	0.05	0.34
水痘	全国	報告数	17	41	3	4
		定点当たり	0.01	0.01	0.00	0.00
	全県	報告数	2	2	1	-
		定点当たり	0.01	0.01	0.00	-
	県域	報告数	1	-	1	-
		定点当たり	0.01	-	0.01	-

表2 報告数・定点当たり報告数、疾病・年齢階級別
(全県及び横浜市・川崎市・相模原市を除く県域) (その2)

2023年08週(02月20日~02月26日)

*表2は、各保健福祉事務所からの最新の報告をもとに作成しているため、国の選元データである表1および表3の数値と一致しないことがあります。

小児科定点	項目	合計	~5か月	~11か月	1歳	
手足口病	全国	報告数	206	2	11	63
		定点当たり	0.07	0.00	0.00	0.02
	全県	報告数	1	-	-	-
		定点当たり	0.00	-	-	-
	県域	報告数	1	-	-	-
		定点当たり	0.01	-	-	-
伝染性紅斑	全国	報告数	30	-	5	6
		定点当たり	0.01	-	0.00	0.00
	全県	報告数	1	-	-	-
		定点当たり	0.00	-	-	-
	県域	報告数	-	-	-	-
		定点当たり	-	-	-	-
突発性発しん	全国	報告数	611	3	150	349
		定点当たり	0.19	0.00	0.05	0.11
	全県	報告数	31	-	8	18
		定点当たり	0.14	-	0.04	0.08
	県域	報告数	11	-	2	6
		定点当たり	0.15	-	0.03	0.08
ヘルパンギーナ	全国	報告数	153	-	7	44
		定点当たり	0.05	-	0.00	0.01
	全県	報告数	3	-	-	-
		定点当たり	0.01	-	-	-
	県域	報告数	-	-	-	-
		定点当たり	-	-	-	-
流行性耳下腺炎	全国	報告数	81	-	-	2
		定点当たり	0.03	-	-	0.00
	全県	報告数	5	-	-	-
		定点当たり	0.02	-	-	-
	県域	報告数	1	-	-	-
		定点当たり	0.01	-	-	-

小児科定点	項目	2	3	4	5	6	7	8	9	10-14	15-19	20歳以上	
手足口病	全国	報告数	53	36	19	9	5	2	1	1	1	1	2
		定点当たり	0.02	0.01	0.01	0.00	0.00	0.00	0.00	0.00	0.00	0.00	0.00
	全県	報告数	-	1	-	-	-	-	-	-	-	-	-
		定点当たり	-	0.00	-	-	-	-	-	-	-	-	-
	県域	報告数	-	1	-	-	-	-	-	-	-	-	-
		定点当たり	-	0.01	-	-	-	-	-	-	-	-	-
伝染性紅斑	全国	報告数	3	-	6	2	2	-	3	1	2	-	
		定点当たり	0.00	-	0.00	0.00	0.00	-	0.00	0.00	0.00	-	
	全県	報告数	-	-	-	-	-	-	1	-	-	-	
		定点当たり	-	-	-	-	-	-	0.00	-	-	-	
	県域	報告数	-	-	-	-	-	-	-	-	-	-	
		定点当たり	-	-	-	-	-	-	-	-	-	-	
突発性発しん	全国	報告数	64	30	12	2	1	-	-	-	-	-	
		定点当たり	0.02	0.01	0.00	0.00	0.00	-	-	-	-	-	
	全県	報告数	2	3	-	-	-	-	-	-	-	-	
		定点当たり	0.01	0.01	-	-	-	-	-	-	-	-	
	県域	報告数	2	1	-	-	-	-	-	-	-	-	
		定点当たり	0.03	0.01	-	-	-	-	-	-	-	-	
ヘルパンギーナ	全国	報告数	46	25	11	6	4	1	1	3	2	3	
		定点当たり	0.01	0.01	0.00	0.00	0.00	0.00	0.00	0.00	0.00	0.00	
	全県	報告数	1	-	-	-	-	-	1	1	-	-	
		定点当たり	0.00	-	-	-	-	-	0.00	0.00	-	-	
	県域	報告数	-	-	-	-	-	-	-	-	-	-	
		定点当たり	-	-	-	-	-	-	-	-	-	-	
流行性耳下腺炎	全国	報告数	2	5	9	16	13	2	7	8	14	2	
		定点当たり	0.00	0.00	0.00	0.01	0.00	0.00	0.00	0.00	0.00	0.00	
	全県	報告数	-	-	-	1	1	1	-	1	1	-	
		定点当たり	-	-	-	0.00	0.00	0.00	-	0.00	0.00	-	
	県域	報告数	-	-	-	-	-	-	-	1	-	-	
		定点当たり	-	-	-	-	-	-	-	0.01	-	-	

表2 報告数・定点当たり報告数、疾病・年齢階級別
(全県及び横浜市・川崎市・相模原市を除く県域) (その3)

2023年08週(02月20日~02月26日)

*表2は、各保健福祉事務所からの最新の報告をもとに作成しているため、国の還元データである表1および表3の数値と一致しないことがあります。

眼科定点		項目	合計	~5か月	~11か月	1歳	2	3	4	5	6	7	8
急性出血性結膜炎	全国	報告数	5	-	-	-	1	1	-	-	-	-	-
		定点当たり	0.01	-	-	-	0.00	0.00	-	-	-	-	-
	全県	報告数	-	-	-	-	-	-	-	-	-	-	-
		定点当たり	-	-	-	-	-	-	-	-	-	-	-
	県域	報告数	-	-	-	-	-	-	-	-	-	-	-
		定点当たり	-	-	-	-	-	-	-	-	-	-	-
流行性角結膜炎	全国	報告数	121	-	1	2	4	5	1	2	2	2	1
		定点当たり	0.17	-	0.00	0.00	0.01	0.01	0.00	0.00	0.00	0.00	0.00
	全県	報告数	18	-	-	1	-	-	1	1	-	-	-
		定点当たり	0.36	-	-	0.02	-	-	0.02	0.02	-	-	-
	県域	報告数	9	-	-	1	-	-	-	-	-	-	-
		定点当たり	0.53	-	-	0.06	-	-	-	-	-	-	-

基幹定点(週報)		項目	合計	0歳	1-4	5-9	10-14	15-19	20-24	25-29	30-34	35-39	40-44
細菌性髄膜炎	全国	報告数	8	3	-	-	-	-	-	-	-	-	-
		定点当たり	0.02	0.01	-	-	-	-	-	-	-	-	-
	全県	報告数	1	-	-	-	-	-	-	-	-	-	-
		定点当たり	0.08	-	-	-	-	-	-	-	-	-	-
	県域	報告数	-	-	-	-	-	-	-	-	-	-	-
		定点当たり	-	-	-	-	-	-	-	-	-	-	-
無菌性髄膜炎	全国	報告数	8	-	1	-	-	1	-	1	-	-	1
		定点当たり	0.02	-	0.00	-	-	0.00	-	0.00	-	-	0.00
	全県	報告数	-	-	-	-	-	-	-	-	-	-	-
		定点当たり	-	-	-	-	-	-	-	-	-	-	-
	県域	報告数	-	-	-	-	-	-	-	-	-	-	-
		定点当たり	-	-	-	-	-	-	-	-	-	-	-
マイコプラズマ肺炎	全国	報告数	7	-	1	2	2	-	1	-	1	-	-
		定点当たり	0.01	-	0.00	0.00	0.00	-	0.00	-	0.00	-	-
	全県	報告数	-	-	-	-	-	-	-	-	-	-	-
		定点当たり	-	-	-	-	-	-	-	-	-	-	-
	県域	報告数	-	-	-	-	-	-	-	-	-	-	-
		定点当たり	-	-	-	-	-	-	-	-	-	-	-
クラミジア肺炎(オウム病を除く)	全国	報告数	-	-	-	-	-	-	-	-	-	-	-
		定点当たり	-	-	-	-	-	-	-	-	-	-	-
	全県	報告数	-	-	-	-	-	-	-	-	-	-	-
		定点当たり	-	-	-	-	-	-	-	-	-	-	-
	県域	報告数	-	-	-	-	-	-	-	-	-	-	-
		定点当たり	-	-	-	-	-	-	-	-	-	-	-
感染性胃腸炎(ロタウイルス)	全国	報告数	7	-	5	2	-	-	-	-	-	-	-
		定点当たり	0.01	-	0.01	0.00	-	-	-	-	-	-	-
	全県	報告数	-	-	-	-	-	-	-	-	-	-	-
		定点当たり	-	-	-	-	-	-	-	-	-	-	-
	県域	報告数	-	-	-	-	-	-	-	-	-	-	-
		定点当たり	-	-	-	-	-	-	-	-	-	-	-

眼科定点		項目	9	10-14	15-19	20-29	30-39	40-49	50-59	60-69	70歳以上
急性出血性結膜炎	全国	報告数	-	-	-	1	-	-	-	-	2
		定点当たり	-	-	-	0.00	-	-	-	-	0.00
	全県	報告数	-	-	-	-	-	-	-	-	-
		定点当たり	-	-	-	-	-	-	-	-	-
	県域	報告数	-	-	-	-	-	-	-	-	-
		定点当たり	-	-	-	-	-	-	-	-	-
流行性角結膜炎	全国	報告数	-	3	7	19	22	16	13	16	5
		定点当たり	-	0.00	0.01	0.03	0.03	0.02	0.02	0.02	0.02
	全県	報告数	-	-	-	5	5	-	1	3	1
		定点当たり	-	-	-	0.10	0.10	-	0.02	0.06	0.02
	県域	報告数	-	-	-	3	1	-	1	3	-
		定点当たり	-	-	-	0.18	0.06	-	0.06	0.18	-

基幹定点(週報)		項目	45-49	50-54	55-59	60-64	65-69	70歳以上
細菌性髄膜炎	全国	報告数	1	-	-	1	-	3
		定点当たり	0.00	-	-	0.00	-	0.01
	全県	報告数	-	-	-	-	-	1
		定点当たり	-	-	-	-	-	0.08
	県域	報告数	-	-	-	-	-	-
		定点当たり	-	-	-	-	-	-
無菌性髄膜炎	全国	報告数	1	-	1	-	-	2
		定点当たり	0.00	-	0.00	-	-	0.00
	全県	報告数	-	-	-	-	-	-
		定点当たり	-	-	-	-	-	-
	県域	報告数	-	-	-	-	-	-
		定点当たり	-	-	-	-	-	-
マイコプラズマ肺炎	全国	報告数	-	-	-	-	-	-
		定点当たり	-	-	-	-	-	-
	全県	報告数	-	-	-	-	-	-
		定点当たり	-	-	-	-	-	-
	県域	報告数	-	-	-	-	-	-
		定点当たり	-	-	-	-	-	-
クラミジア肺炎(オウム病を除く)	全国	報告数	-	-	-	-	-	-
		定点当たり	-	-	-	-	-	-
	全県	報告数	-	-	-	-	-	-
		定点当たり	-	-	-	-	-	-
	県域	報告数	-	-	-	-	-	-
		定点当たり	-	-	-	-	-	-
感染性胃腸炎(ロタウイルス)	全国	報告数	-	-	-	-	-	-
		定点当たり	-	-	-	-	-	-
	全県	報告数	-	-	-	-	-	-
		定点当たり	-	-	-	-	-	-
	県域	報告数	-	-	-	-	-	-
		定点当たり	-	-	-	-	-	-

表3 5週前～今週の推移 (その1)
 (全県及び横浜市・川崎市・相模原市を除く県域)

2023年08週(02月20日～02月26日)

疾病名	項目		5週前	4週前	3週前	2週前	1週前	今週
			03週	04週	05週	06週	07週	08週
			(01月16日 ～01月22 日)	(01月23日 ～01月29 日)	(01月30日 ～02月05 日)	(02月06日 ～02月12 日)	(02月13日 ～02月19 日)	(02月20日 ～02月26 日)
インフルエンザ (高病原性鳥インフル ンザを除く)	全県	報告数	3,171	3,527	4,524	4,002	4,832	4,597
		定点当たり	8.86	9.88	12.74	11.31	13.57	12.99
	県域	報告数	755	916	1,431	1,418	1,871	1,679
		定点当たり	6.57	7.97	12.44	12.44	16.13	14.47
RSウイルス 感染症	全県	報告数	23	11	13	18	15	14
		定点当たり	0.10	0.05	0.06	0.08	0.07	0.06
	県域	報告数	12	6	8	8	9	5
		定点当たり	0.17	0.08	0.11	0.11	0.12	0.07
咽頭結膜熱	全県	報告数	20	13	9	10	23	10
		定点当たり	0.09	0.06	0.04	0.04	0.10	0.04
	県域	報告数	7	4	4	3	6	5
		定点当たり	0.10	0.06	0.06	0.04	0.08	0.07
A群溶血性 レンサ球菌 咽頭炎	全県	報告数	62	63	56	60	74	64
		定点当たり	0.27	0.28	0.25	0.27	0.33	0.28
	県域	報告数	18	16	8	28	17	19
		定点当たり	0.25	0.22	0.11	0.39	0.23	0.26
感染性胃腸炎	全県	報告数	2,145	1,946	1,959	1,569	1,429	1,144
		定点当たり	9.41	8.57	8.71	6.97	6.32	5.06
	県域	報告数	728	705	683	543	523	450
		定点当たり	10.11	9.79	9.49	7.65	7.16	6.16
水痘	全県	報告数	11	11	6	10	11	17
		定点当たり	0.05	0.05	0.03	0.04	0.05	0.08
	県域	報告数	4	3	2	3	3	5
		定点当たり	0.06	0.04	0.03	0.04	0.04	0.07
手足口病	全県	報告数	9	9	8	7	4	1
		定点当たり	0.04	0.04	0.04	0.03	0.02	0.00
	県域	報告数	3	4	1	3	1	1
		定点当たり	0.04	0.06	0.01	0.04	0.01	0.01
伝染性紅斑	全県	報告数	1	5	3	1	3	1
		定点当たり	0.00	0.02	0.01	0.00	0.01	0.00
	県域	報告数	-	4	-	-	1	-
		定点当たり	-	0.06	-	-	0.01	-
突発性発しん	全県	報告数	52	45	40	36	48	31
		定点当たり	0.23	0.20	0.18	0.16	0.21	0.14
	県域	報告数	18	13	9	12	13	11
		定点当たり	0.25	0.18	0.13	0.17	0.18	0.15

表3 5週前～今週の推移 (その2)
 (全県及び横浜市・川崎市・相模原市を除く県域)

2023年08週(02月20日～02月26日)

疾病名	項目		5週前	4週前	3週前	2週前	1週前	今週
			03週	04週	05週	06週	07週	08週
			(01月16日 ～01月22 日)	(01月23日 ～01月29 日)	(01月30日 ～02月05 日)	(02月06日 ～02月12 日)	(02月13日 ～02月19 日)	(02月20日 ～02月26 日)
ヘルパンギーナ	全県	報告数	9	2	3	3	2	3
		定点当たり	0.04	0.01	0.01	0.01	0.01	0.01
	県域	報告数	4	1	1	1	2	-
		定点当たり	0.06	0.01	0.01	0.01	0.03	-
流行性耳下腺炎	全県	報告数	6	13	5	11	4	5
		定点当たり	0.03	0.06	0.02	0.05	0.02	0.02
	県域	報告数	1	1	3	2	1	1
		定点当たり	0.01	0.01	0.04	0.03	0.01	0.01
急性出血性結膜炎	全県	報告数	-	-	-	-	1	-
		定点当たり	-	-	-	-	0.02	-
	県域	報告数	-	-	-	-	1	-
		定点当たり	-	-	-	-	0.06	-
流行性角結膜炎	全県	報告数	22	16	15	20	15	18
		定点当たり	0.43	0.31	0.30	0.41	0.31	0.36
	県域	報告数	9	10	9	6	5	9
		定点当たり	0.53	0.59	0.53	0.35	0.29	0.53
細菌性髄膜炎	全県	報告数	-	-	-	-	-	1
		定点当たり	-	-	-	-	-	0.08
	県域	報告数	-	-	-	-	-	-
		定点当たり	-	-	-	-	-	-
無菌性髄膜炎	全県	報告数	-	2	-	-	1	-
		定点当たり	-	0.18	-	-	0.09	-
	県域	報告数	-	-	-	-	-	-
		定点当たり	-	-	-	-	-	-
マイコプラズマ肺炎	全県	報告数	-	1	1	-	-	-
		定点当たり	-	0.09	0.09	-	-	-
	県域	報告数	-	1	1	-	-	-
		定点当たり	-	0.20	0.20	-	-	-
クラミジア肺炎 (オウム病を 除く)	全県	報告数	-	-	-	-	-	-
		定点当たり	-	-	-	-	-	-
	県域	報告数	-	-	-	-	-	-
		定点当たり	-	-	-	-	-	-
感染性胃腸炎 (ロタウイルス)	全県	報告数	-	-	-	-	1	-
		定点当たり	-	-	-	-	0.09	-
	県域	報告数	-	-	-	-	-	-
		定点当たり	-	-	-	-	-	-

