



# 神奈川県感染症発生情報（7週報）

（2023年2月13日～2023年2月19日）

<https://www.pref.kanagawa.jp/sys/eiken>



## 今週の注目感染症

### ～結核～

結核は長く続かずに似た症状が特徴的です。結核は早期に発見すれば内服薬で確実な治療が可能で、症状を放置し重症化すると命にかかわる病気で、2週間以上発熱、咳等の症状が続く場合には早めに病院を受診しましょう。また、定期健康診断で異常を指摘された場合は放置せず、必ず精密検査を受けましょう。

### ～新型コロナウイルス感染症～

2023年第7週の報告数は5,789例となり、前週8,811例と比べて減少しています（※患者情報の変更により、前週と数字が異なる場合があります）。感染拡大を防ぐために、適切な場面でのマスク着用、手洗い、三密の回避等の基本的感染予防の徹底や、対象者はワクチン接種を検討するなどの行動をお願いします。また、神奈川県が公開している情報などで感染時にとるべき行動を確認しておきましょう。

## 今週の全数把握対象疾患

（当該週の国による集計及び各保健福祉事務所からの報告をもとに期日を決めて集計しているため、集計数が前後することがあります。）

分類	対象疾患	内訳				神奈川県 （今週）	神奈川県 （2023年累計）
		県域	横浜市	川崎市	相模原市		
二類	結核	6	3	4	3	16	105
三類	腸管出血性大腸菌感染症				1	1	12
四類	E型肝炎	1				1	18
	レジオネラ症	1	2	1		4	18
五類	アメーバ赤痢	2	1			3	5
	カルバペネム耐性腸内細菌科細菌感染症		2			2	17
	侵襲性肺炎球菌感染症			1		1	11
	梅毒	8	3	4		15	81
	百日咳	1				1	6

## 全数把握対象疾患情報

- ・結核16例：年齢群は20歳代2例、40歳代3例、50歳代1例、60歳代1例、70歳代3例、80歳代5例、90歳以上1例、病型は肺結核7例、結核性胸膜炎1例、腸結核1例、無症状病原体保有者7例
- ・腸管出血性大腸菌感染症1例：年齢群は20歳代、血清型・毒素型はO157VT2、推定感染経路は経口感染、感染地域は神奈川県
- ・E型肝炎1例：年齢群は80歳代、推定感染経路は経口感染（詳細不明）、推定感染地域は日本国内都道府県不明
- ・レジオネラ症4例：年齢群は50歳代1例、80歳代2例、90歳以上1例、病型は肺炎型3例、ポンティアック熱型1例、推定感染経路は水系感染1例、不明3例、推定感染地域は神奈川県3例、千葉県1例
- ・アメーバ赤痢3例：年齢群は40歳代1例、50歳代2例、病型は腸管アメーバ症3例、推定感染経路は経口感染2例（詳細不明2例）、不明1例、推定感染地域は神奈川県2例、日本国内都道府県不明1例
- ・カルバペネム耐性腸内細菌科細菌感染症2例：年齢群は50歳代1例、70歳代1例、菌種は*Klebsiella aerogenes* 1例、*Klebsiella pneumoniae* 1例、推定感染経路は医療器具関連感染1例、不明1例、推定感染地域は神奈川県2例
- ・侵襲性肺炎球菌感染症1例：年齢群は40歳代、感染経路は不明、推定感染地域は日本国内都道府県不明、ワクチン接種歴は不明
- ・梅毒15例：年齢群は20歳代7例、30歳代1例、40歳代4例、50歳代3例、病型は早期顕症梅毒Ⅰ期10例、早期顕症梅毒Ⅱ期4例、無症状病原体保有者1例、推定感染経路は性的接触15例、推定感染地域は神奈川県8例、東京都2例、兵庫県1例、日本国内都道府県不明3例、不明1例
- ・百日咳1例：年齢群は70歳代、感染経路は不明、感染地域は不明、ワクチン接種歴は不明

## 新型インフルエンザ等感染症

新型コロナウイルス感染症5,789例

## 今週の定点把握対象疾患

- ・インフルエンザの定点当たり報告数が、厚木保健福祉事務所32.53（前週21.33）となり、警報レベル（30）を超えています。また、全県13.57（前週11.31）、横浜市12.64（前週11.81）、川崎市11.56（前週10.21）、相模原市12.46（前週7.87）、藤沢市19.94（前週15.00）、茅ヶ崎市26.27（前週26.82）、平塚保健福祉事務所秦野センター11.40（前週7.10）、鎌倉保健福祉事務所20.20（前週9.70）、厚木保健福祉事務所大和センター12.82（前週10.64）となり、注意報レベル（10）を超えています。平塚保健福祉事務所では9.55（前週11.45）となり、注意報レベルを下回りました。

## 神奈川県感染症情報センター

神奈川県衛生研究所 企画情報部 衛生情報課

TEL: 0467-83-4400(代表)

FAX: 0467-89-5211(企画情報部)

感染症発生動向調査事業は「感染症の予防及び感染症の患者に対する医療に関する法律」によって行われています。

\*県域とは、神奈川県内の市町村のうち横浜市、川崎市、相模原市を除いた地域です

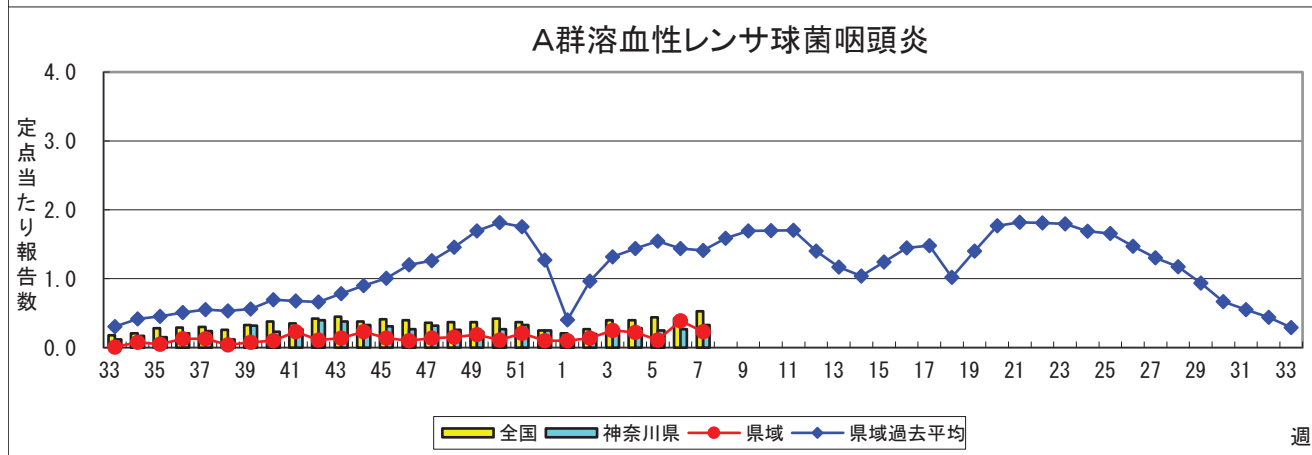
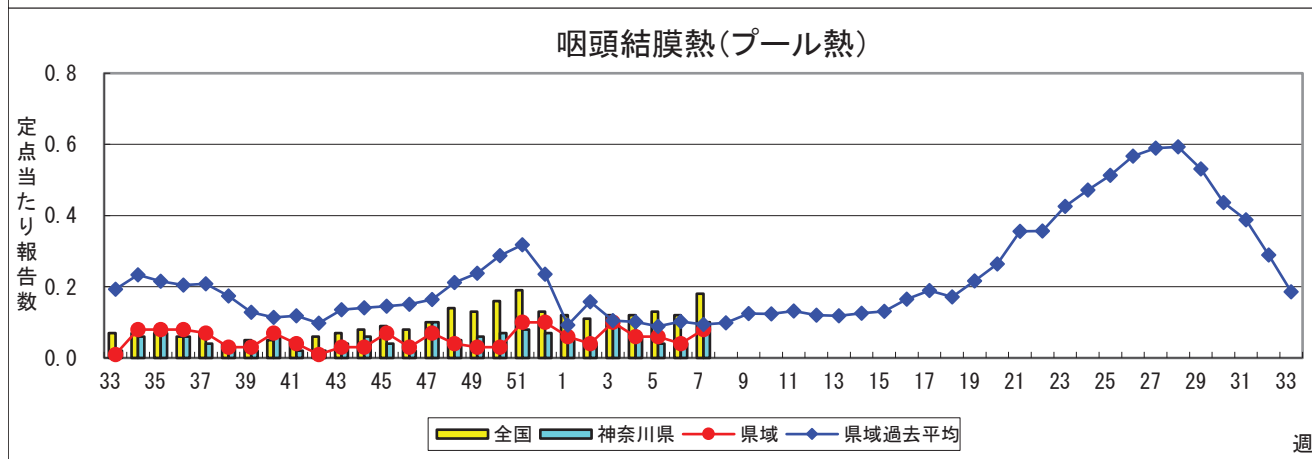
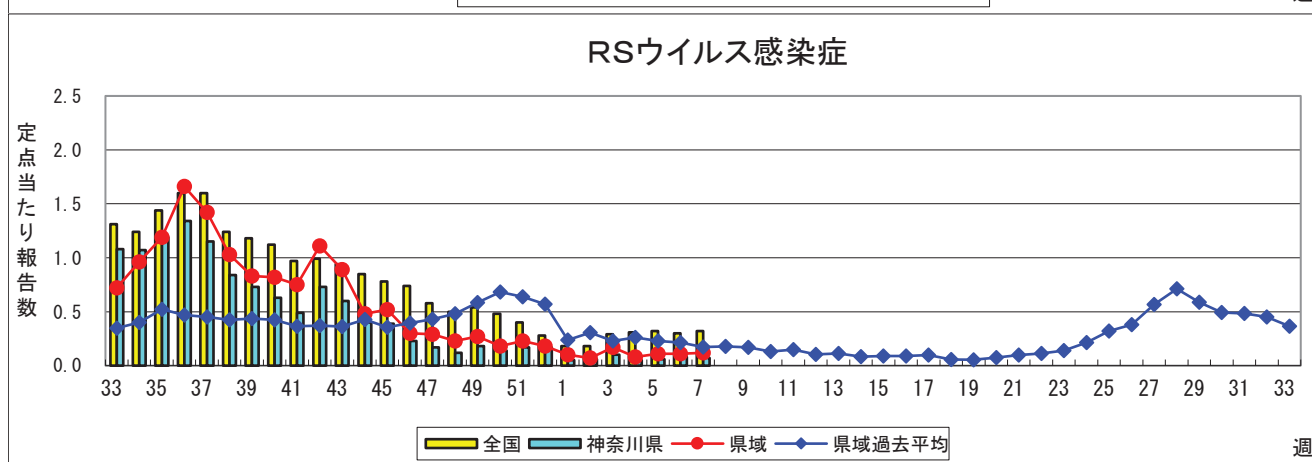
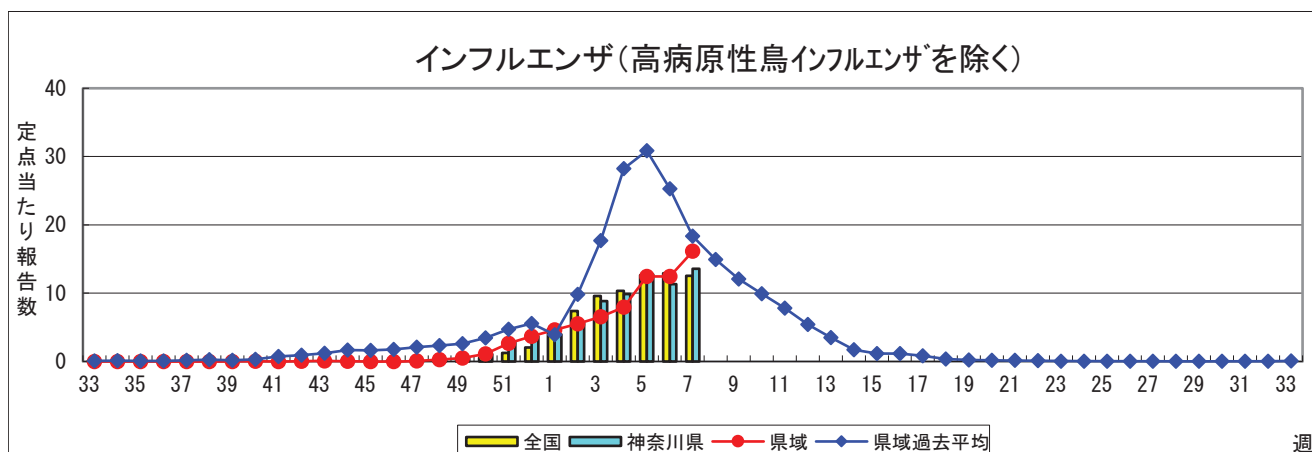
# 感染症発生動向調査: 週報対象疾患の時系列グラフ

※疾患名の括弧書きは、一般名称であり、正式名称ではありません。

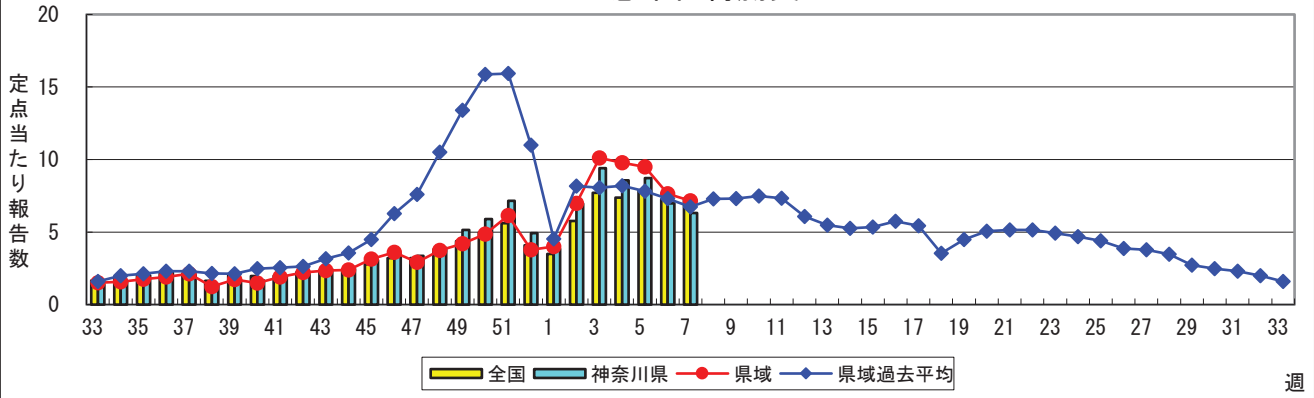
※神奈川県&県域(横浜市・川崎市・相模原市を除く)のデータです。

2023年07週

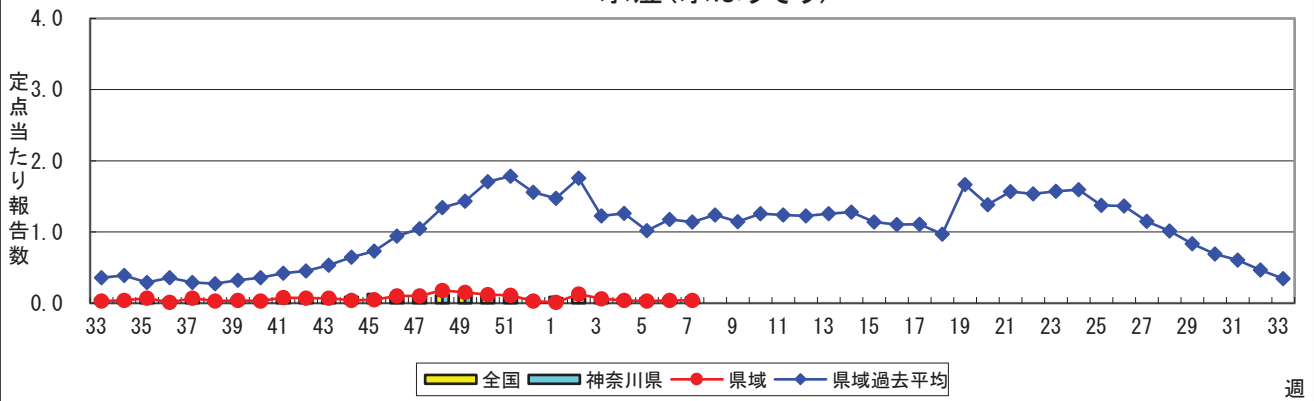
(02月13日~02月19日)



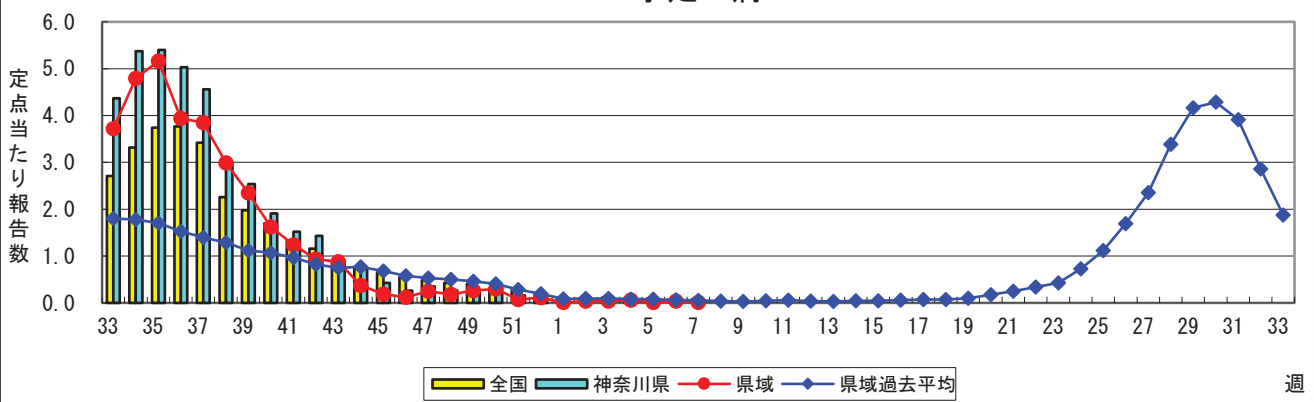
### 感染性胃腸炎



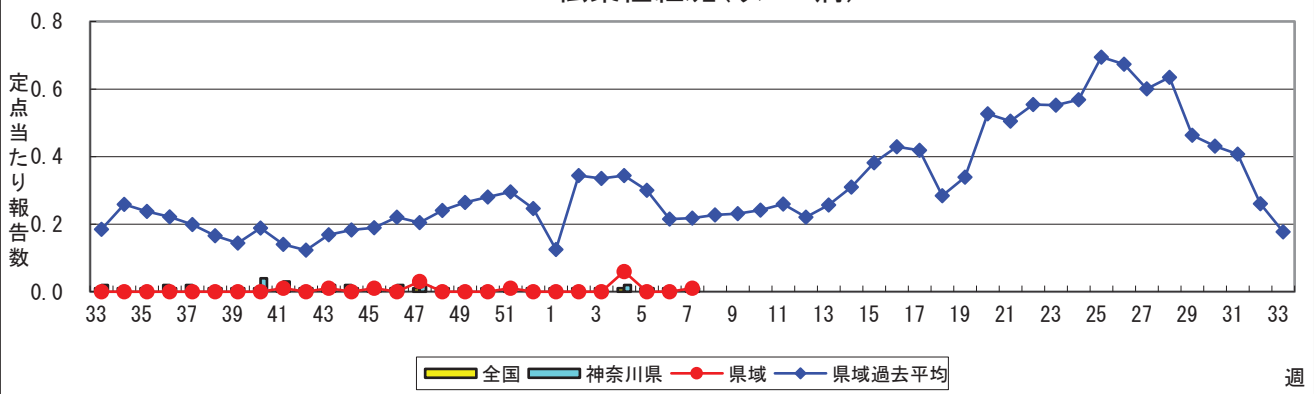
### 水痘(水ぼうそう)



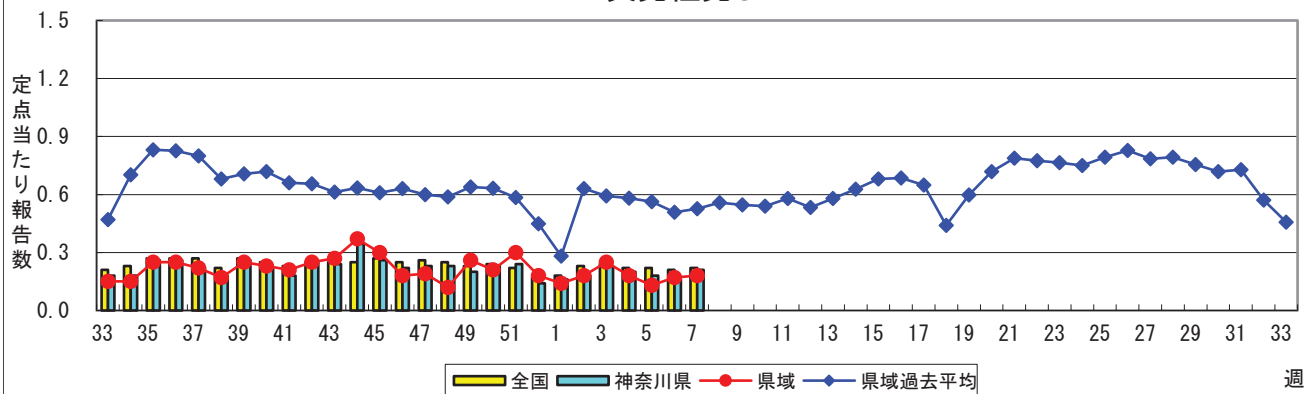
### 手足口病



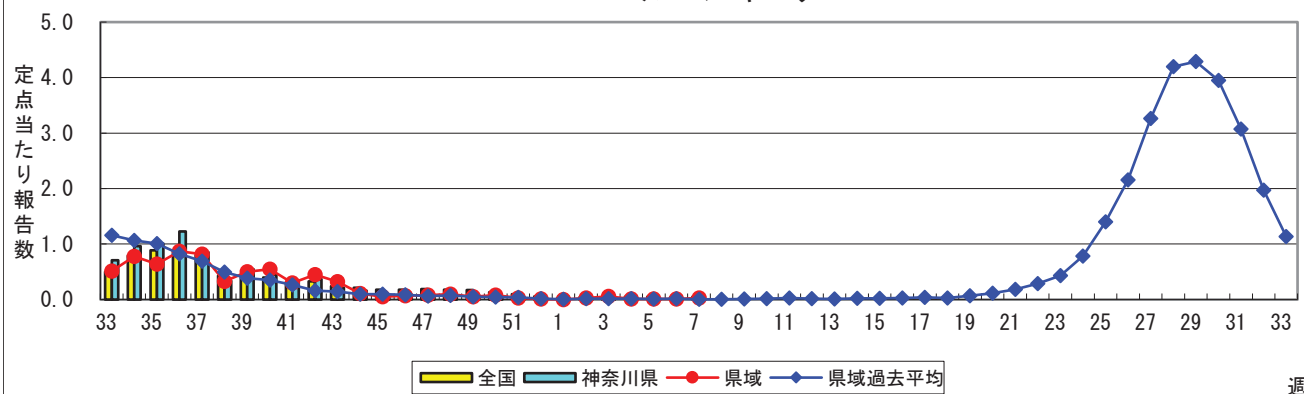
### 伝染性紅斑(リンゴ病)



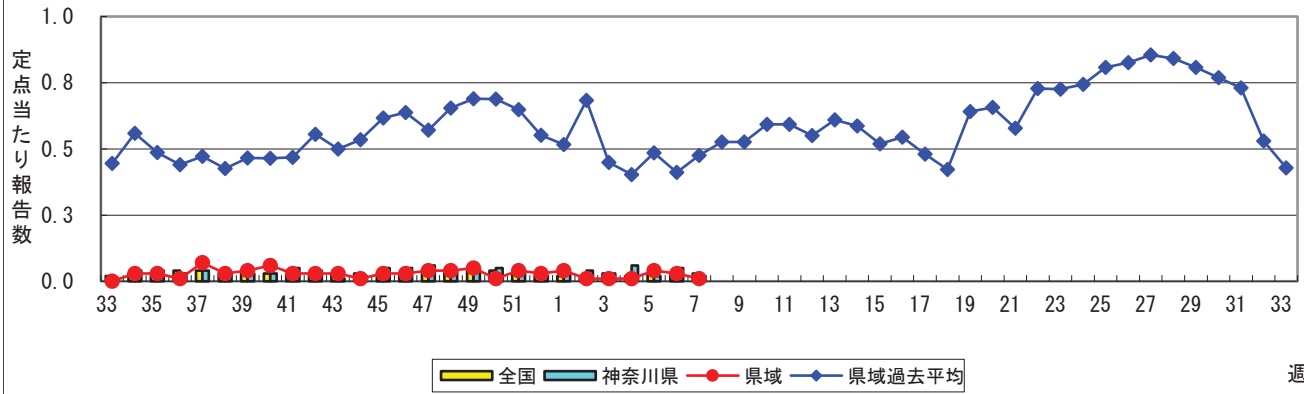
### 突発性発しん



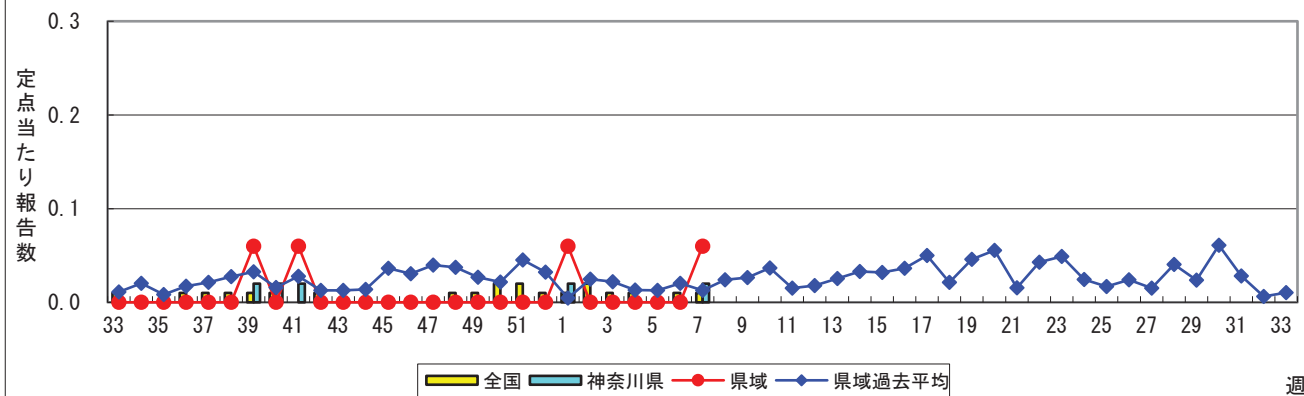
### ヘルパンギーナ



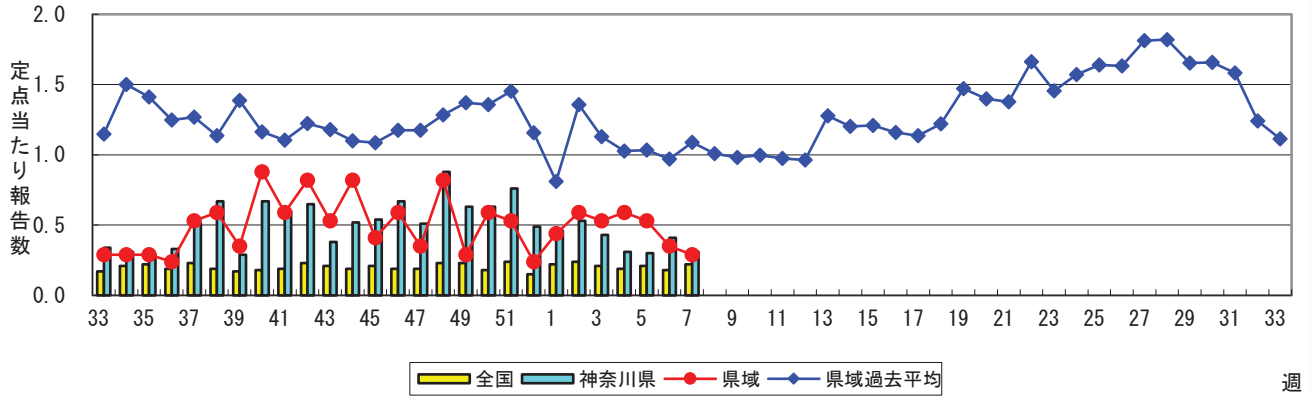
### 流行性耳下腺炎(おたふくかぜ)



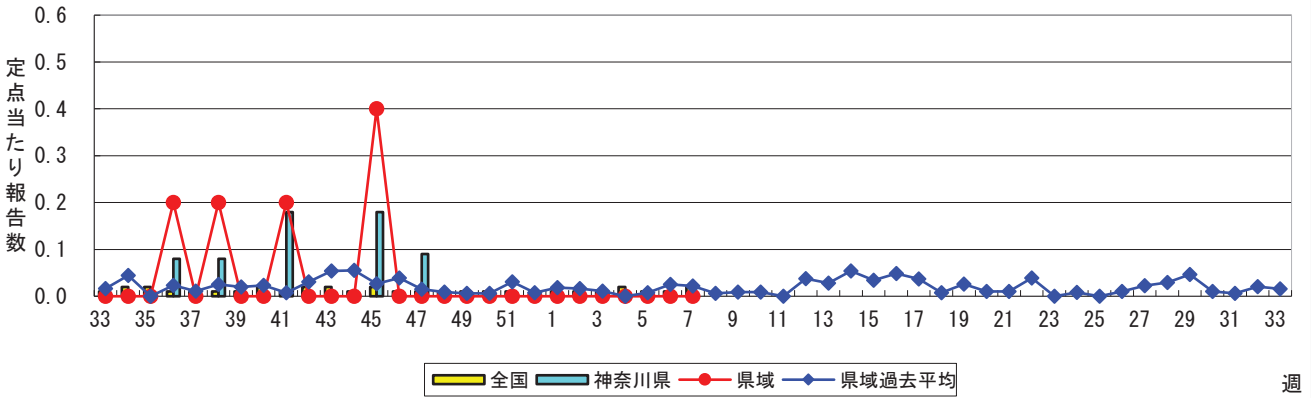
### 急性出血性結膜炎



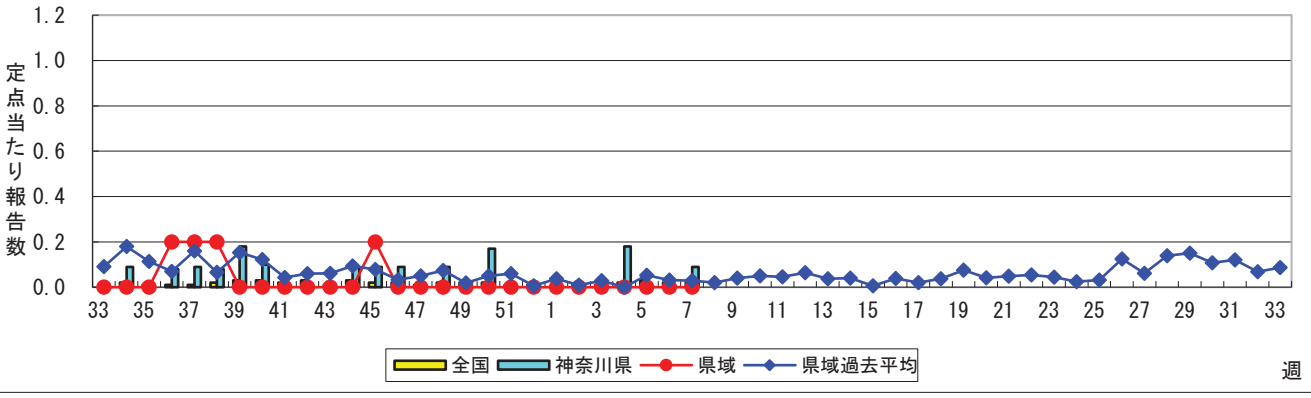
### 流行性角結膜炎



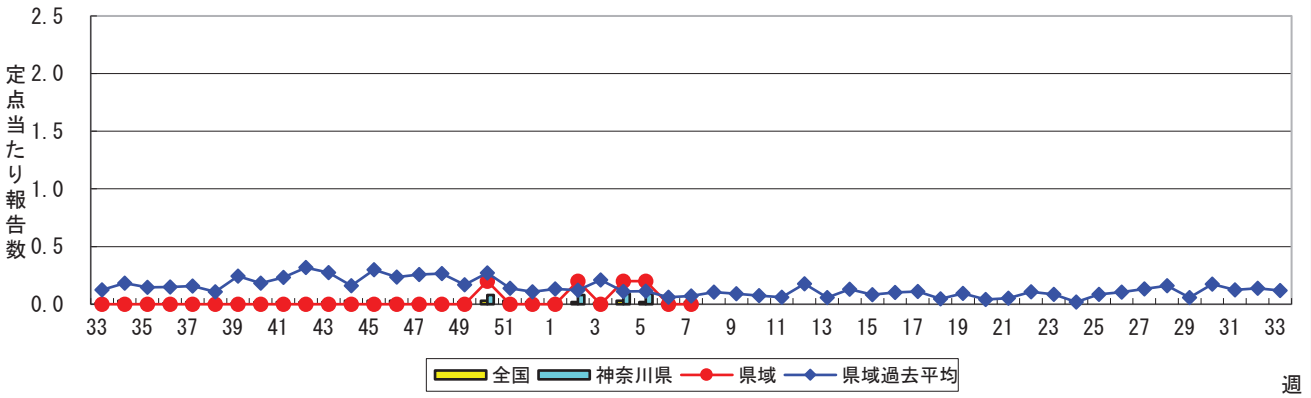
### 細菌性髄膜炎



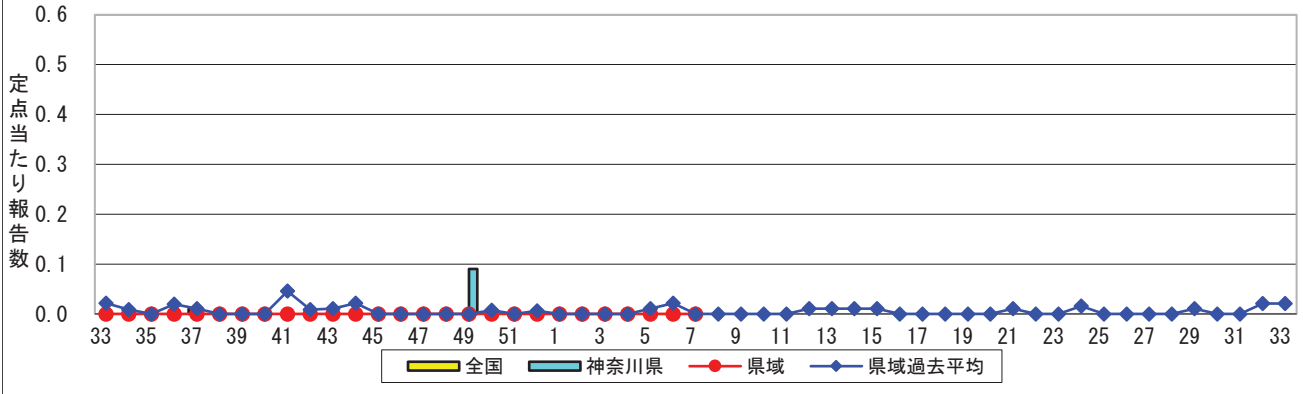
### 無菌性髄膜炎



### マイコプラズマ肺炎



### クラミジア肺炎(オウム病を除く)



### 感染性胃腸炎(ロタウイルス)

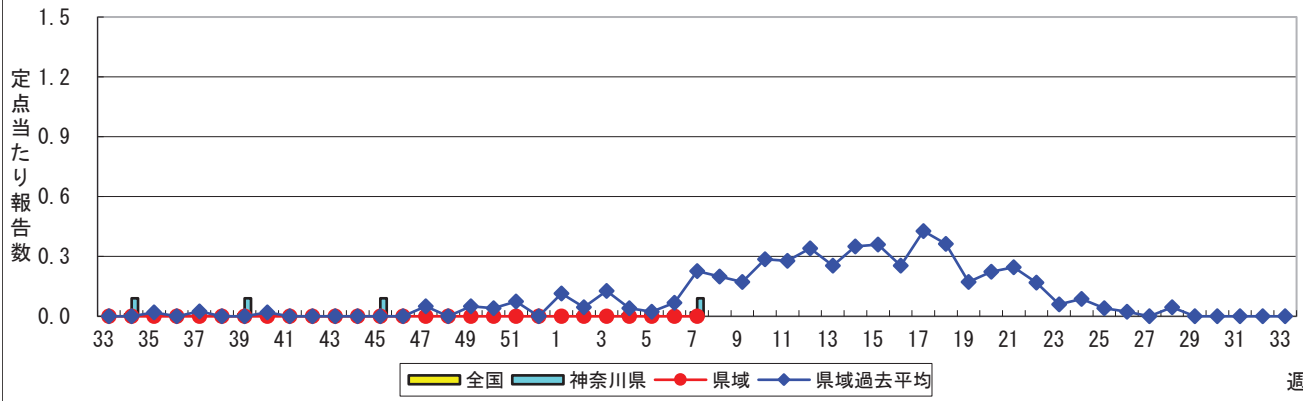


表1 報告数・定点当たり報告数 疾病、政令市・保健所別 (その1)

2023年07週(02月13日~02月19日)

神奈川県	インフルエンザ (高病原性鳥インフルエンザを除く)		RSウイルス感染症		咽頭結膜熱		A群溶血性レンサ球菌咽頭炎		感染性胃腸炎	
	報告数	定点当たり	報告数	定点当たり	報告数	定点当たり	報告数	定点当たり	報告数	定点当たり
全県	4,832	13.57	15	0.07	23	0.10	74	0.33	1,429	6.32
横浜市	1,770	12.64	2	0.02	3	0.03	12	0.14	416	4.84
川崎市	705	11.56	1	0.03	13	0.35	29	0.78	223	6.03
相模原市	486	12.46	3	0.10	1	0.03	16	0.53	267	8.90
県域 <small>(横浜市、川崎市、相模原市を除く)</small>	1,871	16.13	9	0.12	6	0.08	17	0.23	523	7.16
横須賀市	62	4.43	-	-	-	-	2	0.22	39	4.33
藤沢市	319	19.94	1	0.10	1	0.10	1	0.10	44	4.40
茅ヶ崎市	289	26.27	-	-	-	-	-	-	48	6.86
平塚	105	9.55	1	0.14	1	0.14	3	0.43	60	8.57
平塚 秦野センター	114	11.40	5	0.83	1	0.17	2	0.33	82	13.67
鎌倉	202	20.20	-	-	2	0.33	2	0.33	29	4.83
鎌倉 三崎センター	2	1.00	-	-	-	-	-	-	-	-
小田原	78	8.67	1	0.17	-	-	1	0.17	53	8.83
小田原 足柄上センター	6	1.20	-	-	-	-	-	-	2	0.67
厚木	553	32.53	1	0.09	1	0.09	3	0.27	136	12.36
厚木 大和センター	141	12.82	-	-	-	-	3	0.43	30	4.29

神奈川県	水痘		手足口病		伝染性紅斑		突発性発しん	
	報告数	定点当たり	報告数	定点当たり	報告数	定点当たり	報告数	定点当たり
全県	11	0.05	4	0.02	3	0.01	48	0.21
横浜市	4	0.05	2	0.02	2	0.02	23	0.27
川崎市	2	0.05	1	0.03	-	-	7	0.19
相模原市	2	0.07	-	-	-	-	5	0.17
県域 <small>(横浜市、川崎市、相模原市を除く)</small>	3	0.04	1	0.01	1	0.01	13	0.18
横須賀市	-	-	-	-	-	-	1	0.11
藤沢市	1	0.10	-	-	-	-	3	0.30
茅ヶ崎市	-	-	-	-	-	-	2	0.29
平塚	-	-	-	-	-	-	1	0.14
平塚 秦野センター	-	-	-	-	1	0.17	1	0.17
鎌倉	-	-	-	-	-	-	-	-
鎌倉 三崎センター	-	-	-	-	-	-	-	-
小田原	-	-	-	-	-	-	-	-
小田原 足柄上センター	-	-	-	-	-	-	-	-
厚木	2	0.18	1	0.09	-	-	4	0.36
厚木 大和センター	-	-	-	-	-	-	1	0.14

神奈川県	ヘルパンギーナ		流行性耳下腺炎		急性出血性結膜炎		流行性角結膜炎		細菌性髄膜炎	
	報告数	定点当たり	報告数	定点当たり	報告数	定点当たり	報告数	定点当たり	報告数	定点当たり
全県	2	0.01	4	0.02	1	0.02	15	0.31	-	-
横浜市	-	-	1	0.01	-	-	7	0.37	-	-
川崎市	-	-	1	0.03	-	-	-	-	-	-
相模原市	-	-	1	0.03	-	-	3	0.75	-	-
県域 <small>(横浜市、川崎市、相模原市を除く)</small>	2	0.03	1	0.01	1	0.06	5	0.29	-	-
横須賀市	1	0.11	-	-	-	-	-	-	-	-
藤沢市	-	-	-	-	-	-	-	-	-	-
茅ヶ崎市	-	-	-	-	-	-	-	-	...	...
平塚	-	-	-	-	-	-	-	-	-	-
平塚 秦野センター	-	-	-	-	-	-	-	-	...	...
鎌倉	-	-	-	-	-	-	1	1.00	...	...
鎌倉 三崎センター	-	-	-	-	...	...	...	...	...	...
小田原	-	-	-	-	1	1.00	1	1.00	...	...
小田原 足柄上センター	-	-	-	-	...	...	...	...	-	-
厚木	1	0.09	-	-	-	-	3	1.00	-	-
厚木 大和センター	-	-	1	0.14	-	-	-	-	...	...





表2 報告数・定点当たり報告数、疾病・年齢階級別  
(全県及び横浜市・川崎市・相模原市を除く県域) (その1)

2023年07週(02月13日~02月19日)

\*表2は、各保健福祉事務所からの最新の報告をもとに作成しているため、国の還元データである表1および表3の数値と一致しないことがあります。

インフルエンザ定点		項目	合計	~5か月	~11か月	1歳	2	3	4	5	6	7	8
インフルエンザ (高病原性鳥インフルエンザを除く)	全国	報告数	62,101	169	479	1,792	2,513	3,379	4,775	5,956	6,400	5,290	4,814
		定点当たり	12.56	0.03	0.10	0.36	0.51	0.68	0.97	1.20	1.29	1.07	0.97
	全県	報告数	4,832	7	26	102	180	237	347	460	556	503	456
		定点当たり	13.57	0.02	0.07	0.29	0.51	0.67	0.97	1.29	1.56	1.41	1.28
	県域	報告数	1,871	3	13	40	61	78	113	162	188	230	168
		定点当たり	16.13	0.03	0.11	0.34	0.53	0.67	0.97	1.40	1.62	1.98	1.45

小児科定点		項目	合計	~5か月	~11か月	1歳	2	3	4	5	6	7	8
RSウイルス 感染症	全国	報告数	1,009	111	111	313	196	123	70	49	13	6	3
		定点当たり	0.32	0.04	0.04	0.10	0.06	0.04	0.02	0.02	0.00	0.00	0.00
	全県	報告数	15	-	-	6	6	1	-	1	-	-	-
		定点当たり	0.07	-	-	0.03	0.03	0.00	-	0.00	-	-	-
	県域	報告数	9	-	-	3	5	1	-	-	-	-	-
		定点当たり	0.12	-	-	0.04	0.07	0.01	-	-	-	-	-
咽頭結膜熱	全国	報告数	550	2	35	190	116	80	42	30	14	9	6
		定点当たり	0.17	0.00	0.01	0.06	0.04	0.03	0.01	0.01	0.00	0.00	0.00
	全県	報告数	23	-	2	4	5	6	3	2	-	-	-
		定点当たり	0.10	-	0.01	0.02	0.02	0.03	0.01	0.01	-	-	-
	県域	報告数	6	-	1	1	-	1	1	2	-	-	-
		定点当たり	0.08	-	0.01	0.01	-	0.01	0.01	0.03	-	-	-
A群溶血性 レンサ球菌 咽頭炎	全国	報告数	1,660	2	15	85	119	170	192	201	205	113	119
		定点当たり	0.53	0.00	0.00	0.03	0.04	0.05	0.06	0.06	0.07	0.04	0.04
	全県	報告数	74	-	-	5	4	8	7	10	12	6	7
		定点当たり	0.33	-	-	0.02	0.02	0.04	0.03	0.04	0.05	0.03	0.03
	県域	報告数	17	-	-	1	1	1	2	1	2	1	3
		定点当たり	0.23	-	-	0.01	0.01	0.01	0.03	0.01	0.03	0.01	0.04
感染性胃腸炎	全国	報告数	23,033	135	967	3,359	3,177	2,804	2,569	2,200	1,735	1,102	923
		定点当たり	7.31	0.04	0.31	1.07	1.01	0.89	0.82	0.70	0.55	0.35	0.29
	全県	報告数	1,429	9	58	175	178	157	136	127	115	91	75
		定点当たり	6.32	0.04	0.26	0.77	0.79	0.69	0.60	0.56	0.51	0.40	0.33
	県域	報告数	523	2	18	64	56	69	49	46	42	39	23
		定点当たり	7.16	0.03	0.25	0.88	0.77	0.95	0.67	0.63	0.58	0.53	0.32
水痘	全国	報告数	264	4	9	30	14	17	32	23	27	21	16
		定点当たり	0.08	0.00	0.00	0.01	0.00	0.01	0.01	0.01	0.01	0.01	0.01
	全県	報告数	11	-	-	1	1	1	-	1	3	-	1
		定点当たり	0.05	-	-	0.00	0.00	0.00	-	0.00	0.01	-	0.00
	県域	報告数	3	-	-	1	-	-	-	-	-	-	1
		定点当たり	0.04	-	-	0.01	-	-	-	-	-	-	0.01

インフルエンザ定点		項目	9	10-14	15-19	20-29	30-39	40-49	50-59	60-69	70-79	80歳以上
インフルエンザ (高病原性鳥インフルエンザを除く)	全国	報告数	4,105	12,494	2,137	1,341	2,727	2,168	664	465	282	151
		定点当たり	0.83	2.53	0.43	0.27	0.55	0.44	0.13	0.09	0.06	0.03
	全県	報告数	373	927	104	85	200	177	57	16	17	2
		定点当たり	1.05	2.60	0.29	0.24	0.56	0.50	0.16	0.04	0.05	0.01
	県域	報告数	179	376	50	27	67	77	24	5	8	2
		定点当たり	1.54	3.24	0.43	0.23	0.58	0.66	0.21	0.04	0.07	0.02

小児科定点		項目	9	10-14	15-19	20歳以上
RSウイルス 感染症	全国	報告数	2	7	1	4
		定点当たり	0.00	0.00	0.00	0.00
	全県	報告数	-	1	-	-
		定点当たり	-	0.00	-	-
	県域	報告数	-	-	-	-
		定点当たり	-	-	-	-
咽頭結膜熱	全国	報告数	8	10	3	5
		定点当たり	0.00	0.00	0.00	0.00
	全県	報告数	-	-	-	1
		定点当たり	-	-	-	0.00
	県域	報告数	-	-	-	-
		定点当たり	-	-	-	-
A群溶血性 レンサ球菌 咽頭炎	全国	報告数	90	256	20	73
		定点当たり	0.03	0.08	0.01	0.02
	全県	報告数	5	7	1	2
		定点当たり	0.02	0.03	0.00	0.01
	県域	報告数	3	2	-	-
		定点当たり	0.04	0.03	-	-
感染性胃腸炎	全国	報告数	683	1,671	276	1,432
		定点当たり	0.22	0.53	0.09	0.45
	全県	報告数	57	103	25	123
		定点当たり	0.25	0.46	0.11	0.54
	県域	報告数	28	44	4	39
		定点当たり	0.38	0.60	0.05	0.53
水痘	全国	報告数	19	47	2	3
		定点当たり	0.01	0.01	0.00	0.00
	全県	報告数	1	2	-	-
		定点当たり	0.00	0.01	-	-
	県域	報告数	-	1	-	-
		定点当たり	-	0.01	-	-

表2 報告数・定点当たり報告数、疾病・年齢階級別  
(全県及び横浜市・川崎市・相模原市を除く県域) (その2)

2023年07週(02月13日~02月19日)

\*表2は、各保健福祉事務所からの最新の報告をもとに作成しているため、国の還元データである表1および表3の数値と一致しないことがあります。

小児科定点	項目	合計	~5か月	~11か月	1歳	
手足口病	全国	報告数	242	-	8	79
		定点当たり	0.08	-	0.00	0.03
	全県	報告数	4	-	-	1
		定点当たり	0.02	-	-	0.00
	県域	報告数	1	-	-	-
		定点当たり	0.01	-	-	-
伝染性紅斑	全国	報告数	46	-	3	15
		定点当たり	0.01	-	0.00	0.00
	全県	報告数	3	-	-	2
		定点当たり	0.01	-	-	0.01
	県域	報告数	1	-	-	1
		定点当たり	0.01	-	-	0.01
突発性発しん	全国	報告数	686	8	177	384
		定点当たり	0.22	0.00	0.06	0.12
	全県	報告数	48	-	9	26
		定点当たり	0.21	-	0.04	0.12
	県域	報告数	13	-	1	8
		定点当たり	0.18	-	0.01	0.11
ヘルパンギーナ	全国	報告数	157	2	8	48
		定点当たり	0.05	0.00	0.00	0.02
	全県	報告数	2	-	-	-
		定点当たり	0.01	-	-	-
	県域	報告数	2	-	-	-
		定点当たり	0.03	-	-	-
流行性耳下腺炎	全国	報告数	96	-	-	-
		定点当たり	0.03	-	-	-
	全県	報告数	4	-	-	-
		定点当たり	0.02	-	-	-
	県域	報告数	1	-	-	-
		定点当たり	0.01	-	-	-

小児科定点	項目	2	3	4	5	6	7	8	9	10-14	15-19	20歳以上	
手足口病	全国	報告数	62	43	22	10	10	4	-	2	2	-	-
		定点当たり	0.02	0.01	0.01	0.00	0.00	0.00	-	0.00	0.00	-	-
	全県	報告数	1	1	-	-	1	-	-	-	-	-	-
		定点当たり	0.00	0.00	-	-	0.00	-	-	-	-	-	-
	県域	報告数	-	-	-	-	1	-	-	-	-	-	-
		定点当たり	-	-	-	-	0.01	-	-	-	-	-	-
伝染性紅斑	全国	報告数	6	4	5	3	4	-	-	4	1	-	1
		定点当たり	0.00	0.00	0.00	0.00	0.00	-	-	0.00	0.00	-	0.00
	全県	報告数	1	-	-	-	-	-	-	-	-	-	-
		定点当たり	0.00	-	-	-	-	-	-	-	-	-	-
	県域	報告数	-	-	-	-	-	-	-	-	-	-	-
		定点当たり	-	-	-	-	-	-	-	-	-	-	-
突発性発しん	全国	報告数	75	24	13	5	-	-	-	-	-	-	
		定点当たり	0.02	0.01	0.00	0.00	-	-	-	-	-	-	-
	全県	報告数	10	3	-	-	-	-	-	-	-	-	-
		定点当たり	0.04	0.01	-	-	-	-	-	-	-	-	-
	県域	報告数	4	-	-	-	-	-	-	-	-	-	-
		定点当たり	0.05	-	-	-	-	-	-	-	-	-	-
ヘルパンギーナ	全国	報告数	36	23	15	9	7	2	1	1	3	-	2
		定点当たり	0.01	0.01	0.00	0.00	0.00	0.00	0.00	0.00	0.00	0.00	-
	全県	報告数	-	2	-	-	-	-	-	-	-	-	-
		定点当たり	-	0.01	-	-	-	-	-	-	-	-	-
	県域	報告数	-	2	-	-	-	-	-	-	-	-	-
		定点当たり	-	0.03	-	-	-	-	-	-	-	-	-
流行性耳下腺炎	全国	報告数	8	10	14	13	12	5	2	11	15	1	5
		定点当たり	0.00	0.00	0.00	0.00	0.00	0.00	0.00	0.00	0.00	0.00	0.00
	全県	報告数	1	-	-	1	1	-	-	-	1	-	-
		定点当たり	0.00	-	-	0.00	0.00	-	-	-	0.00	-	-
	県域	報告数	-	-	-	-	-	-	-	-	1	-	-
		定点当たり	-	-	-	-	-	-	-	-	0.01	-	-

表2 報告数・定点当たり報告数、疾病・年齢階級別  
(全県及び横浜市・川崎市・相模原市を除く県域) (その3)

2023年07週(02月13日~02月19日)

\*表2は、各保健福祉事務所からの最新の報告をもとに作成しているため、国の還元データである表1および表3の数値と一致しないことがあります。

眼科定点		項目	合計	~5か月	~11か月	1歳	2	3	4	5	6	7	8
急性出血性結膜炎	全国	報告数	5	-	-	-	-	-	-	-	-	-	-
		定点当たり	0.01	-	-	-	-	-	-	-	-	-	-
	全県	報告数	1	-	-	-	-	-	-	-	-	-	-
		定点当たり	0.02	-	-	-	-	-	-	-	-	-	-
	県域	報告数	1	-	-	-	-	-	-	-	-	-	-
		定点当たり	0.06	-	-	-	-	-	-	-	-	-	-
流行性角結膜炎	全国	報告数	155	-	-	3	4	6	6	4	2	1	-
		定点当たり	0.22	-	-	0.00	0.01	0.01	0.01	0.01	0.00	0.00	-
	全県	報告数	15	-	-	-	-	2	1	-	-	-	-
		定点当たり	0.31	-	-	-	-	0.04	0.02	-	-	-	-
	県域	報告数	5	-	-	-	-	-	-	-	-	-	-
		定点当たり	0.29	-	-	-	-	-	-	-	-	-	-

基幹定点(週報)		項目	合計	0歳	1-4	5-9	10-14	15-19	20-24	25-29	30-34	35-39	40-44
細菌性髄膜炎	全国	報告数	8	-	-	-	2	-	-	-	-	-	-
		定点当たり	0.02	-	-	-	0.00	-	-	-	-	-	-
	全県	報告数	-	-	-	-	-	-	-	-	-	-	-
		定点当たり	-	-	-	-	-	-	-	-	-	-	-
	県域	報告数	-	-	-	-	-	-	-	-	-	-	-
		定点当たり	-	-	-	-	-	-	-	-	-	-	-
無菌性髄膜炎	全国	報告数	10	1	-	-	-	-	-	2	-	1	-
		定点当たり	0.02	0.00	-	-	-	-	-	0.00	-	0.00	-
	全県	報告数	1	-	-	-	-	-	-	-	-	-	-
		定点当たり	0.09	-	-	-	-	-	-	-	-	-	-
	県域	報告数	-	-	-	-	-	-	-	-	-	-	-
		定点当たり	-	-	-	-	-	-	-	-	-	-	-
マイコプラズマ肺炎	全国	報告数	8	-	4	-	1	-	-	-	-	-	-
		定点当たり	0.02	-	0.01	-	0.00	-	-	-	-	-	-
	全県	報告数	-	-	-	-	-	-	-	-	-	-	-
		定点当たり	-	-	-	-	-	-	-	-	-	-	-
	県域	報告数	-	-	-	-	-	-	-	-	-	-	-
		定点当たり	-	-	-	-	-	-	-	-	-	-	-
クラミジア肺炎(オウム病を除く)	全国	報告数	-	-	-	-	-	-	-	-	-	-	-
		定点当たり	-	-	-	-	-	-	-	-	-	-	-
	全県	報告数	-	-	-	-	-	-	-	-	-	-	-
		定点当たり	-	-	-	-	-	-	-	-	-	-	-
	県域	報告数	-	-	-	-	-	-	-	-	-	-	-
		定点当たり	-	-	-	-	-	-	-	-	-	-	-
感染性胃腸炎(ロタウイルス)	全国	報告数	10	2	4	3	1	-	-	-	-	-	-
		定点当たり	0.02	0.00	0.01	0.01	0.00	-	-	-	-	-	-
	全県	報告数	1	-	-	-	1	-	-	-	-	-	-
		定点当たり	0.09	-	-	-	0.09	-	-	-	-	-	-
	県域	報告数	-	-	-	-	-	-	-	-	-	-	-
		定点当たり	-	-	-	-	-	-	-	-	-	-	-

眼科定点		項目	9	10-14	15-19	20-29	30-39	40-49	50-59	60-69	70歳以上
急性出血性結膜炎	全国	報告数	-	-	-	-	1	1	1	-	2
		定点当たり	-	-	-	-	0.00	0.00	0.00	-	0.00
	全県	報告数	-	-	-	-	-	-	1	-	-
		定点当たり	-	-	-	-	-	-	0.02	-	-
	県域	報告数	-	-	-	-	-	-	1	-	-
		定点当たり	-	-	-	-	-	-	0.06	-	-
流行性角結膜炎	全国	報告数	3	2	3	27	20	27	16	19	12
		定点当たり	0.00	0.00	0.00	0.04	0.03	0.04	0.02	0.03	0.02
	全県	報告数	-	-	-	4	3	2	1	1	1
		定点当たり	-	-	-	0.08	0.06	0.04	0.02	0.02	0.02
	県域	報告数	-	-	-	1	1	1	1	1	-
		定点当たり	-	-	-	0.06	0.06	0.06	0.06	0.06	-

基幹定点(週報)		項目	45-49	50-54	55-59	60-64	65-69	70歳以上
細菌性髄膜炎	全国	報告数	1	-	1	-	-	4
		定点当たり	0.00	-	0.00	-	-	0.01
	全県	報告数	-	-	-	-	-	-
		定点当たり	-	-	-	-	-	-
	県域	報告数	-	-	-	-	-	-
		定点当たり	-	-	-	-	-	-
無菌性髄膜炎	全国	報告数	-	-	1	1	1	3
		定点当たり	-	-	0.00	0.00	0.00	0.01
	全県	報告数	-	-	-	1	-	-
		定点当たり	-	-	-	0.09	-	-
	県域	報告数	-	-	-	-	-	-
		定点当たり	-	-	-	-	-	-
マイコプラズマ肺炎	全国	報告数	1	-	-	-	-	2
		定点当たり	0.00	-	-	-	-	0.00
	全県	報告数	-	-	-	-	-	-
		定点当たり	-	-	-	-	-	-
	県域	報告数	-	-	-	-	-	-
		定点当たり	-	-	-	-	-	-
クラミジア肺炎(オウム病を除く)	全国	報告数	-	-	-	-	-	-
		定点当たり	-	-	-	-	-	-
	全県	報告数	-	-	-	-	-	-
		定点当たり	-	-	-	-	-	-
	県域	報告数	-	-	-	-	-	-
		定点当たり	-	-	-	-	-	-
感染性胃腸炎(ロタウイルス)	全国	報告数	-	-	-	-	-	-
		定点当たり	-	-	-	-	-	-
	全県	報告数	-	-	-	-	-	-
		定点当たり	-	-	-	-	-	-
	県域	報告数	-	-	-	-	-	-
		定点当たり	-	-	-	-	-	-

表3 5週前～今週の推移 (その1)  
 (全県及び横浜市・川崎市・相模原市を除く県域)

2023年07週(02月13日～02月19日)

疾病名	項目		5週前	4週前	3週前	2週前	1週前	今週
			02週	03週	04週	05週	06週	07週
			(01月09日 ～01月15 日)	(01月16日 ～01月22 日)	(01月23日 ～01月29 日)	(01月30日 ～02月05 日)	(02月06日 ～02月12 日)	(02月13日 ～02月19 日)
インフルエンザ (高病原性鳥インフル ンザを除く)	全県	報告数	2,024	3,171	3,527	4,524	4,002	4,832
		定点当たり	5.64	8.86	9.88	12.74	11.31	13.57
	県域	報告数	633	755	916	1,431	1,418	1,871
		定点当たり	5.50	6.57	7.97	12.44	12.44	16.13
RSウイルス 感染症	全県	報告数	13	23	11	13	18	15
		定点当たり	0.06	0.10	0.05	0.06	0.08	0.07
	県域	報告数	5	12	6	8	8	9
		定点当たり	0.07	0.17	0.08	0.11	0.11	0.12
咽頭結膜熱	全県	報告数	10	20	13	9	10	23
		定点当たり	0.04	0.09	0.06	0.04	0.04	0.10
	県域	報告数	3	7	4	4	3	6
		定点当たり	0.04	0.10	0.06	0.06	0.04	0.08
A群溶血性 レンサ球菌 咽頭炎	全県	報告数	45	62	63	56	60	74
		定点当たり	0.20	0.27	0.28	0.25	0.27	0.33
	県域	報告数	10	18	16	8	28	17
		定点当たり	0.14	0.25	0.22	0.11	0.39	0.23
感染性胃腸炎	全県	報告数	1,592	2,145	1,946	1,959	1,569	1,429
		定点当たり	6.95	9.41	8.57	8.71	6.97	6.32
	県域	報告数	502	728	705	683	543	523
		定点当たり	6.97	10.11	9.79	9.49	7.65	7.16
水痘	全県	報告数	16	11	11	6	10	11
		定点当たり	0.07	0.05	0.05	0.03	0.04	0.05
	県域	報告数	9	4	3	2	3	3
		定点当たり	0.13	0.06	0.04	0.03	0.04	0.04
手足口病	全県	報告数	9	9	9	8	7	4
		定点当たり	0.04	0.04	0.04	0.04	0.03	0.02
	県域	報告数	3	3	4	1	3	1
		定点当たり	0.04	0.04	0.06	0.01	0.04	0.01
伝染性紅斑	全県	報告数	-	1	5	3	1	3
		定点当たり	-	0.00	0.02	0.01	0.00	0.01
	県域	報告数	-	-	4	-	-	1
		定点当たり	-	-	0.06	-	-	0.01
突発性発しん	全県	報告数	42	52	45	40	36	48
		定点当たり	0.18	0.23	0.20	0.18	0.16	0.21
	県域	報告数	13	18	13	9	12	13
		定点当たり	0.18	0.25	0.18	0.13	0.17	0.18

表3 5週前～今週の推移 (その2)  
 (全県及び横浜市・川崎市・相模原市を除く県域)

2023年07週(02月13日～02月19日)

疾病名	項目		5週前	4週前	3週前	2週前	1週前	今週
			02週	03週	04週	05週	06週	07週
			(01月09日 ～01月15日)	(01月16日 ～01月22日)	(01月23日 ～01月29日)	(01月30日 ～02月05日)	(02月06日 ～02月12日)	(02月13日 ～02月19日)
ヘルパンギーナ	全県	報告数	2	9	2	3	3	2
		定点当たり	0.01	0.04	0.01	0.01	0.01	0.01
	県域	報告数	2	4	1	1	1	2
		定点当たり	0.03	0.06	0.01	0.01	0.01	0.03
流行性耳下腺炎	全県	報告数	9	6	13	5	11	4
		定点当たり	0.04	0.03	0.06	0.02	0.05	0.02
	県域	報告数	1	1	1	3	2	1
		定点当たり	0.01	0.01	0.01	0.04	0.03	0.01
急性出血性結膜炎	全県	報告数	-	-	-	-	-	1
		定点当たり	-	-	-	-	-	0.02
	県域	報告数	-	-	-	-	-	1
		定点当たり	-	-	-	-	-	0.06
流行性角結膜炎	全県	報告数	27	22	16	15	20	15
		定点当たり	0.53	0.43	0.31	0.30	0.41	0.31
	県域	報告数	10	9	10	9	6	5
		定点当たり	0.59	0.53	0.59	0.53	0.35	0.29
細菌性髄膜炎	全県	報告数	-	-	-	-	-	-
		定点当たり	-	-	-	-	-	-
	県域	報告数	-	-	-	-	-	-
		定点当たり	-	-	-	-	-	-
無菌性髄膜炎	全県	報告数	-	-	2	-	-	1
		定点当たり	-	-	0.18	-	-	0.09
	県域	報告数	-	-	-	-	-	-
		定点当たり	-	-	-	-	-	-
マイコプラズマ肺炎	全県	報告数	1	-	1	1	-	-
		定点当たり	0.08	-	0.09	0.09	-	-
	県域	報告数	1	-	1	1	-	-
		定点当たり	0.20	-	0.20	0.20	-	-
クラミジア肺炎 (オウム病を除く)	全県	報告数	-	-	-	-	-	-
		定点当たり	-	-	-	-	-	-
	県域	報告数	-	-	-	-	-	-
		定点当たり	-	-	-	-	-	-
感染性胃腸炎 (ロタウイルス)	全県	報告数	-	-	-	-	-	1
		定点当たり	-	-	-	-	-	0.09
	県域	報告数	-	-	-	-	-	-
		定点当たり	-	-	-	-	-	-

