



今週の注目感染症

～結核～

2022年に神奈川県では1,012例の結核の報告がありました。結核は長く続くかぜに似た症状が特徴的です。結核は早期に発見すれば内服薬で確実な治療が可能で、一方、症状を放置し重症化すると命にかかわる病気です。2週間以上発熱、咳等の症状が続く場合には早めに病院を受診しましょう。また、定期健康診断で異常を指摘された場合は放置せず、必ず精密検査を受けましょう。

～新型コロナウイルス感染症～

2022年第52週の報告数は45,188例となり、前週54,735例と比べて減少しています（※患者情報の変更により、前週と数字が異なる場合があります）。感染拡大を防ぐために、適切な場面でのマスク着用、手洗い、三密の回避等の基本的感染予防の徹底や、対象者はワクチン接種を検討するなどの行動をお願いします。また、神奈川県が公開している情報などで感染時にとるべき行動を確認しておきましょう。

今週的全数把握対象疾患

（当該週の国による集計及び各保健福祉事務所からの報告をもとに期日を決めて集計しているため、集計数が前後することがあります。）

分類	対象疾患	内訳				神奈川県 (今週)	神奈川県 (2022年累計)
		県域	横浜市	川崎市	相模原市		
二類	結核	3	3	4	2	12	1,012
三類	腸管出血性大腸菌感染症	2		1		3	222
四類	E型肝炎		1			1	67
	レジオネラ症	1				1	115
五類	カルバペネム耐性腸内細菌科細菌感染症		1	1		2	121
	劇症型溶血性レンサ球菌感染症	1				1	57
	後天性免疫不全症候群			1		1	38
	侵襲性肺炎球菌感染症	1	1			2	80
	水痘(入院例)		1			1	29
	梅毒		4	4		8	515

全数把握対象疾患情報

- ・結核12例：年齢群は10歳未満2例、50歳代1例、60歳代1例、70歳代5例、80歳代3例、病型は肺結核7例、肺結核およびその他の結核1例、無症状病原体保有者4例
- ・腸管出血性大腸菌感染症3例：年齢群は10歳代1例、20歳代1例、30歳代1例、血清型・毒素型は、O26VT1 1例、O26VT2 1例、O157VT2 1例、推定感染経路は経口感染2例、接触感染1例、推定感染地域は神奈川県1例、神奈川県または東京都1例、日本国内都道府県不明1例
- ・E型肝炎1例：年齢群は60歳代、推定感染経路は経口感染、推定感染地域は神奈川県
- ・レジオネラ症1例：年齢群は70歳代、病型は肺炎型、感染経路は不明、推定感染地域は神奈川県
- ・カルバペネム耐性腸内細菌科細菌感染症2例：年齢群は80歳代1例、90歳以上1例、菌種は*Klebsiella aerogenes* 1例、*Enterobacter cloacae* 1例、推定感染経路は以前からの保菌2例、推定感染地域は神奈川県2例
- ・劇症型溶血性レンサ球菌感染症1例：年齢群は30歳代、血清型はA群、推定感染経路はその他、推定感染地域は神奈川県
- ・後天性免疫不全症候群1例：年齢群は20歳代、病名は無症候性キャリア、推定感染経路は性行為感染、推定感染地域は日本国内
- ・侵襲性肺炎球菌感染症2例：年齢群は50歳代2例、感染経路は不明2例、推定感染地域は神奈川県2例、ワクチン接種歴は無し2例
- ・水痘(入院例)1例：年齢群は30歳代、病型は臨床診断例、感染経路は接触感染、感染地域は神奈川県、ワクチン接種歴は有り(2回接種)
- ・梅毒8例：年齢群は10歳代2例、20歳代3例、30歳代2例、40歳代1例、病型は早期顕症梅毒Ⅰ期1例、早期顕症梅毒Ⅱ期4例、無症状病原体保有者3例、推定感染経路は性的接触6例、不明2例、推定感染地域は神奈川県4例、日本国内都道府県不明3例、不明1例

新型インフルエンザ等感染症

新型コロナウイルス感染症 45,188例

今週の定点把握対象疾患

・定点当たり報告数が注意報・警報レベルを超える疾患はありません。

神奈川県感染症情報センター

神奈川県衛生研究所 企画情報部 衛生情報課

TEL: 0467-83-4400(代表)

FAX: 0467-89-5211(企画情報部)

感染症発生動向調査事業は「感染症の予防及び感染症の患者に対する医療に関する法律」によって行われています。

*県域とは、神奈川県内の市町村のうち横浜市、川崎市、相模原市を除いた地域です

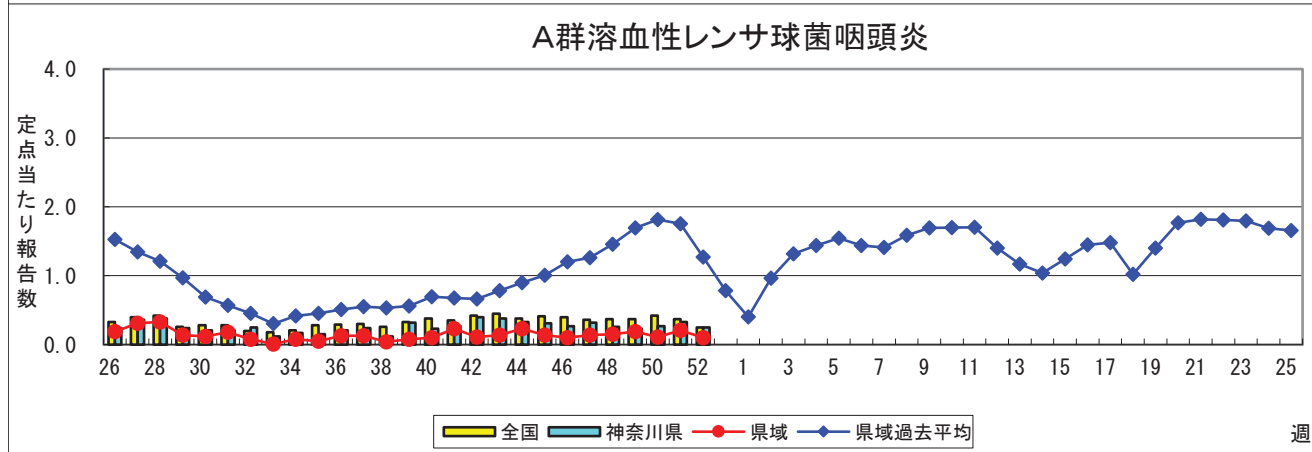
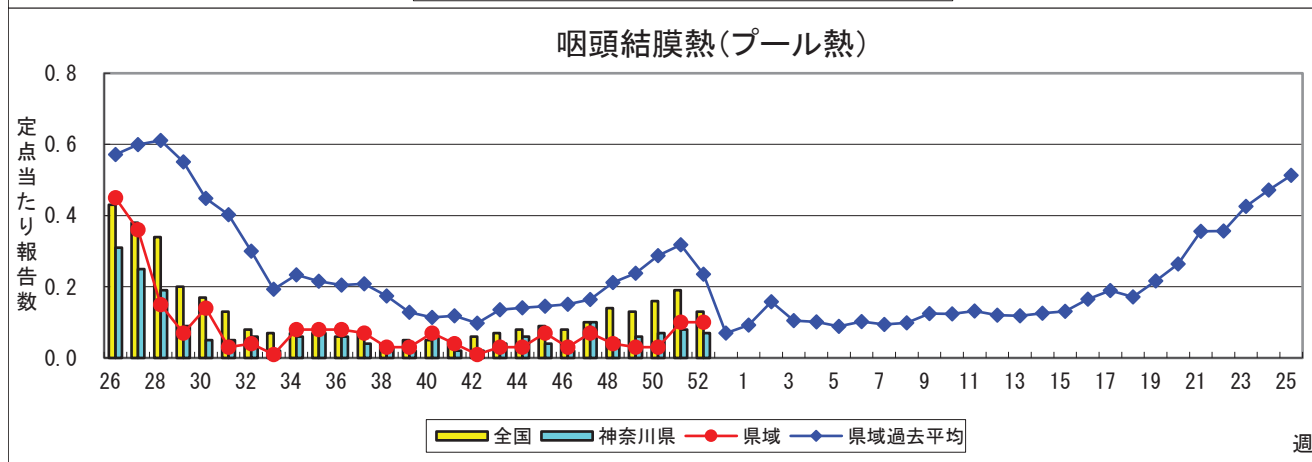
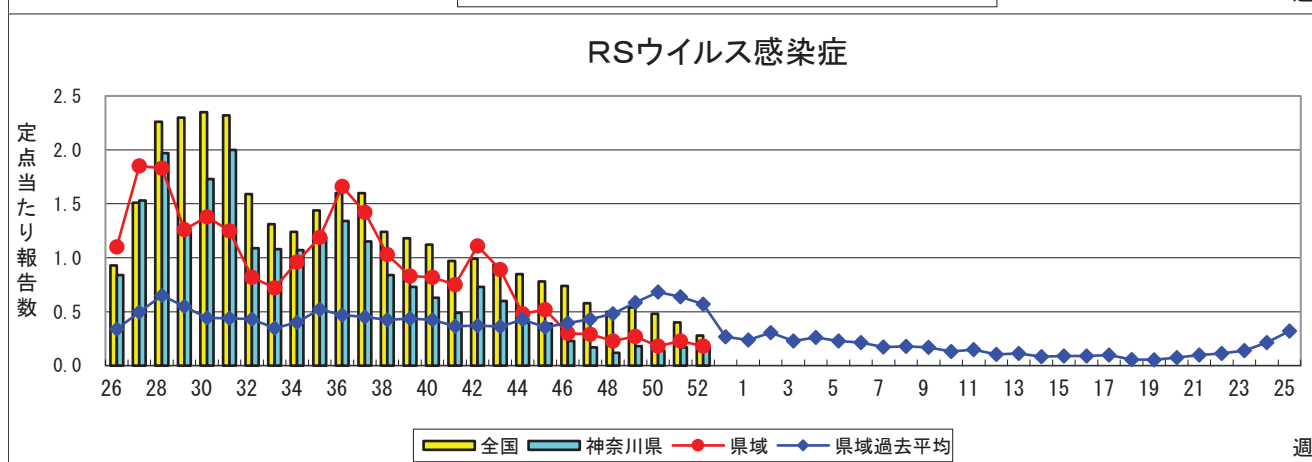
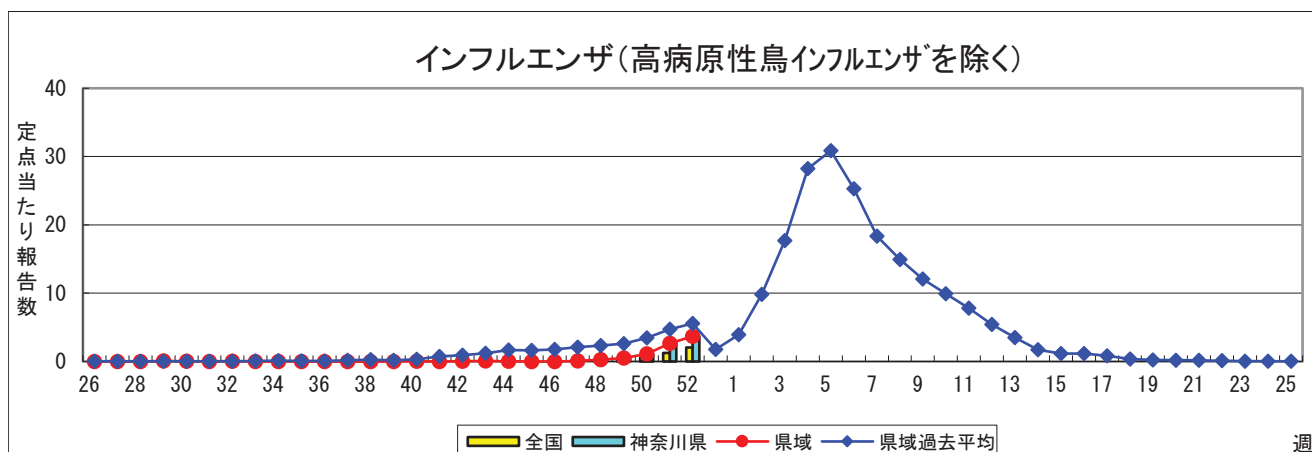
感染症発生動向調査: 週報対象疾患の時系列グラフ

※疾患名の括弧書きは、一般名称であり、正式名称ではありません。

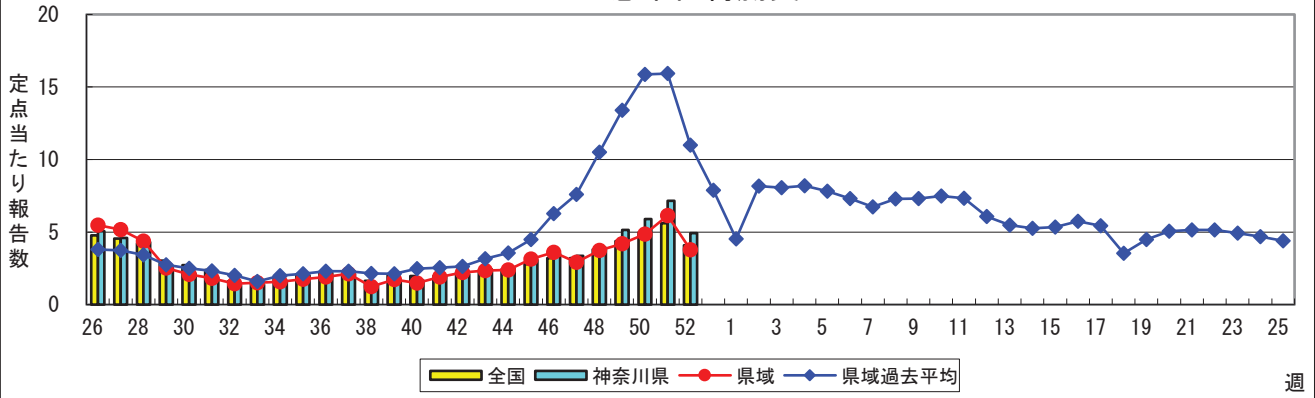
※神奈川県&県域(横浜市・川崎市・相模原市を除く)のデータです。

2022年52週

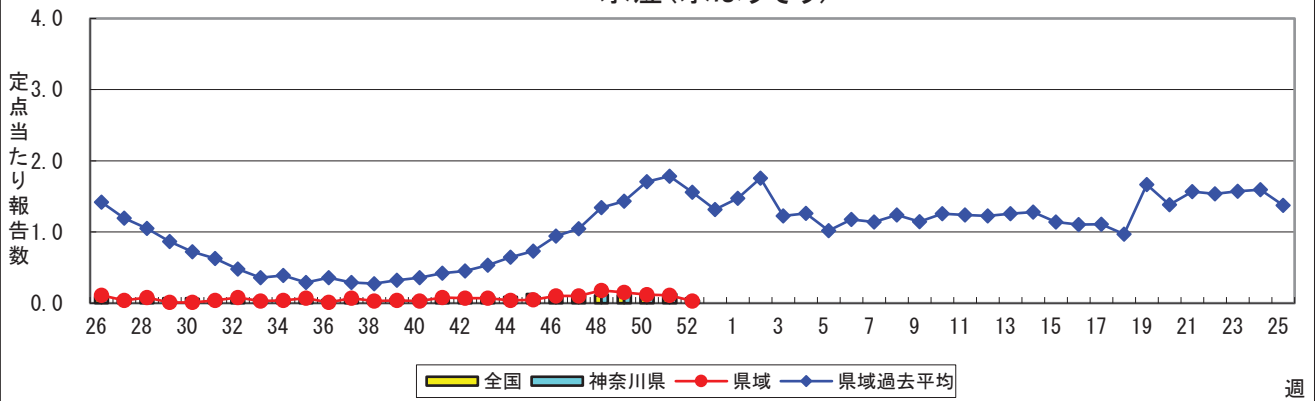
(12月26日~01月01日)



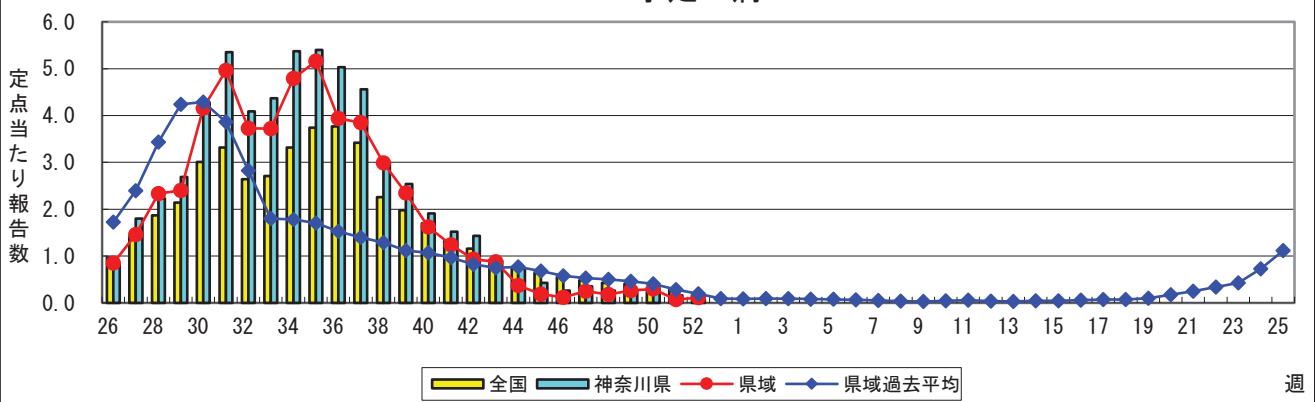
感染性胃腸炎



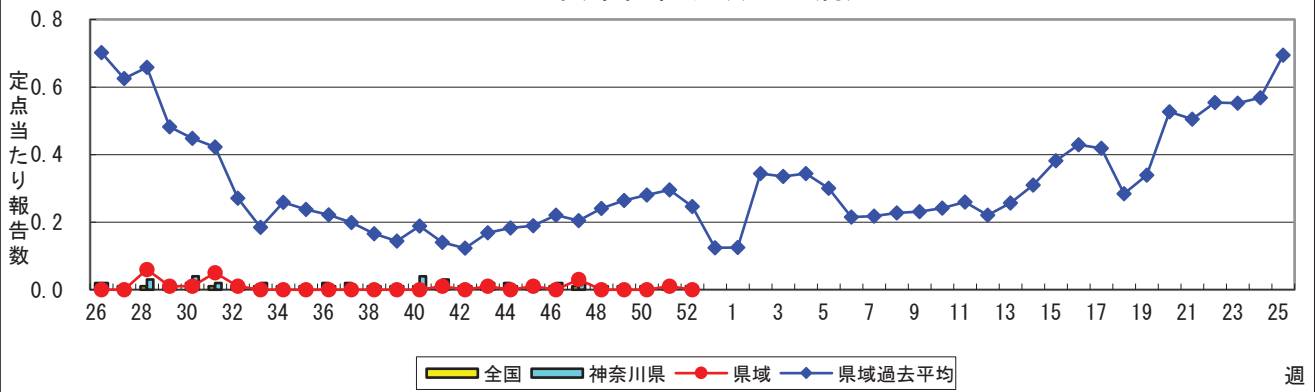
水痘(水ぼうそう)



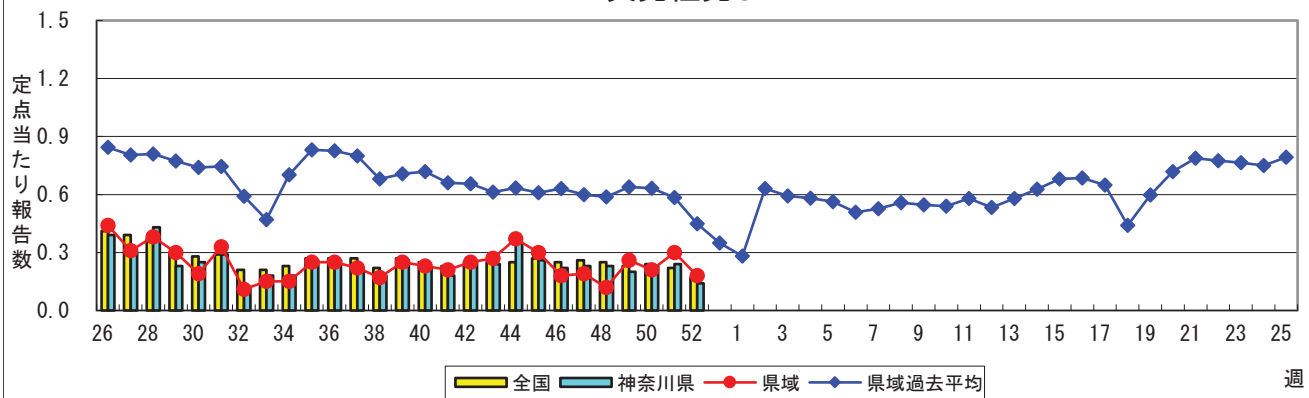
手足口病



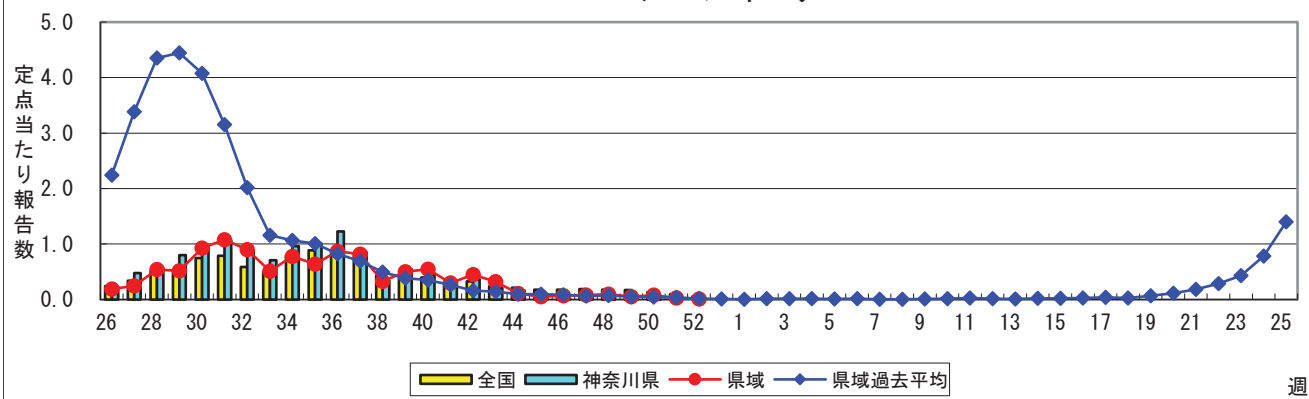
伝染性紅斑(リンゴ病)



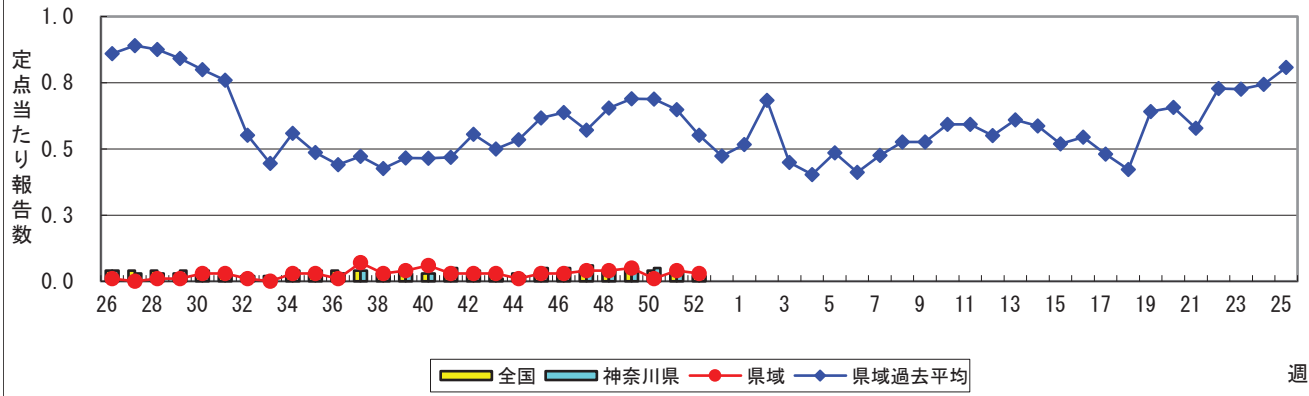
突発性発しん



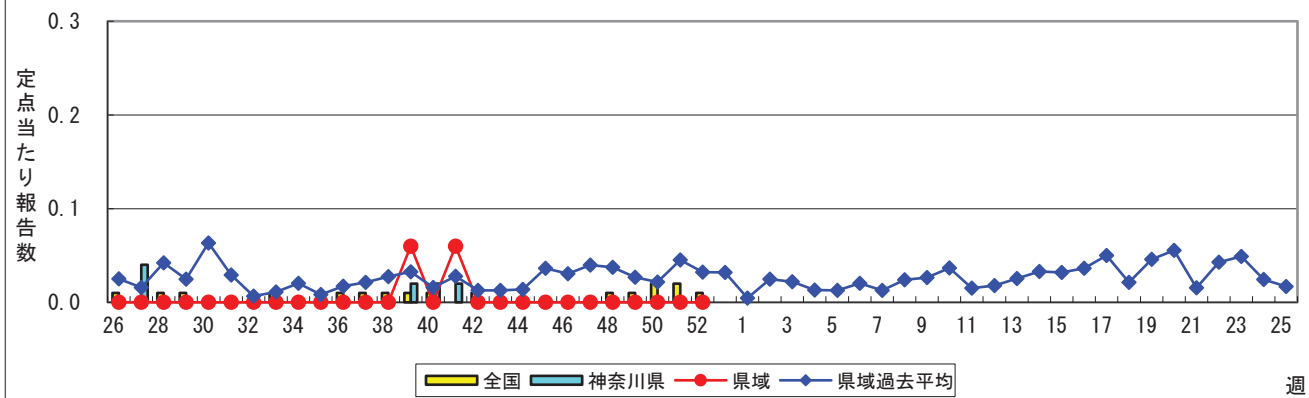
ヘルパンギーナ



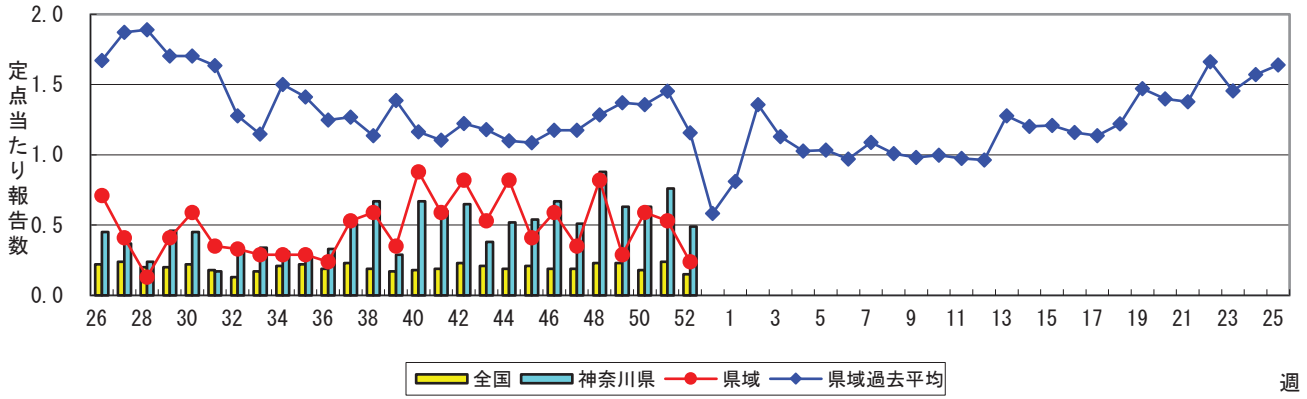
流行性耳下腺炎(おたふくかぜ)



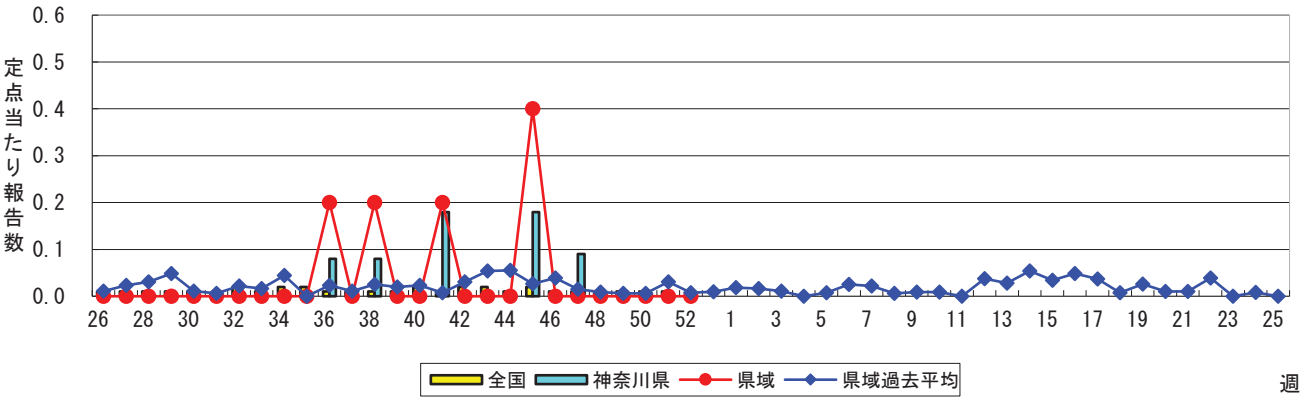
急性出血性結膜炎



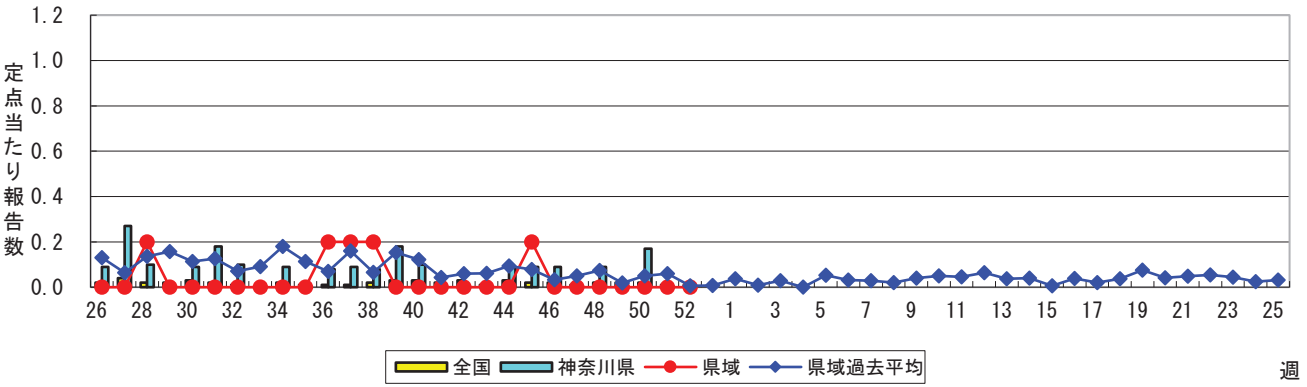
流行性角結膜炎



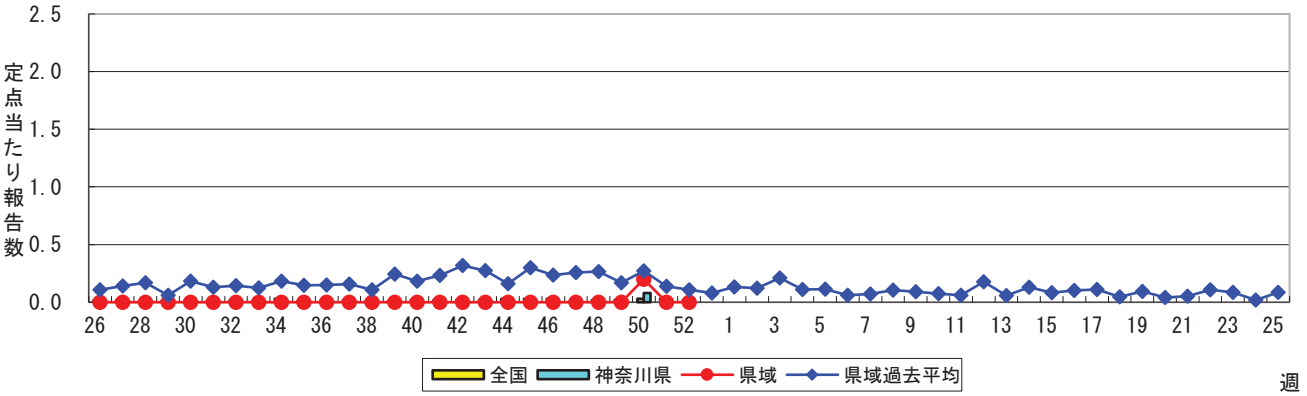
細菌性髄膜炎



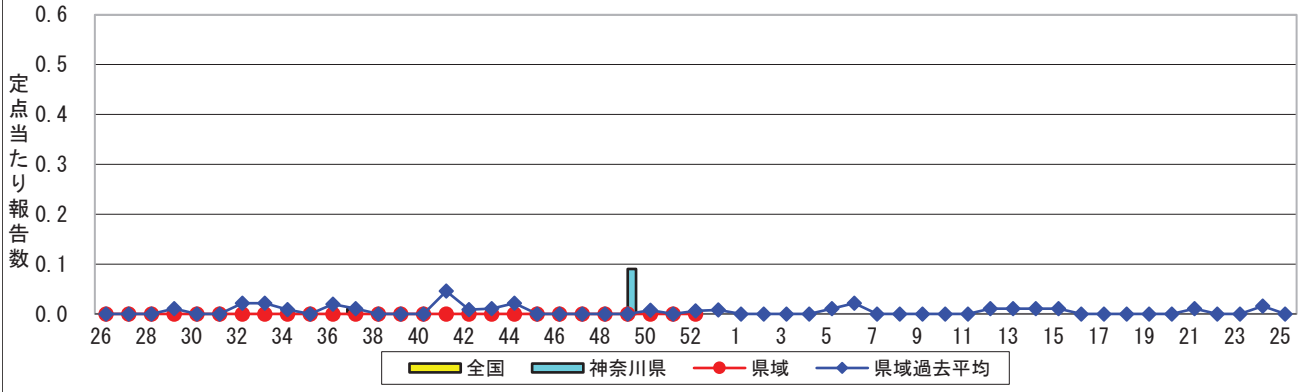
無菌性髄膜炎



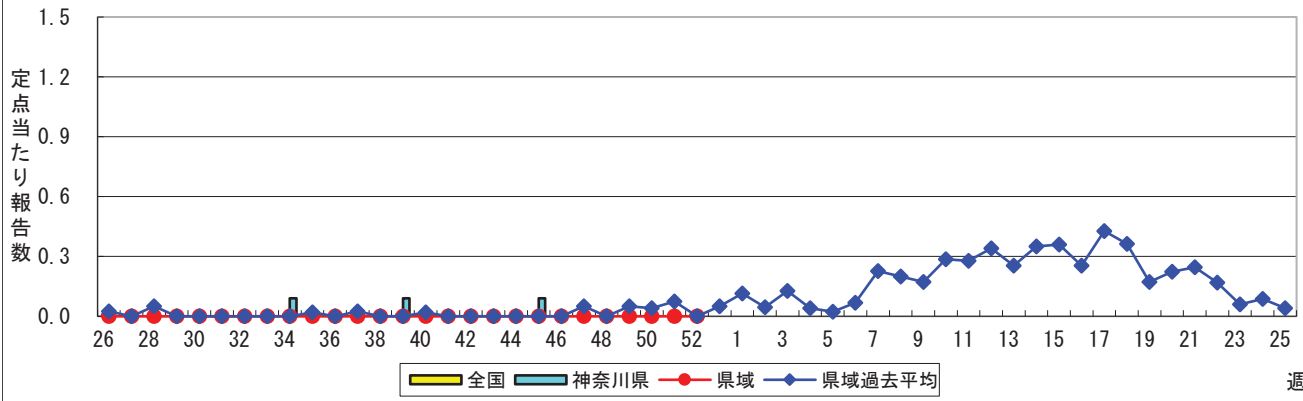
マイコプラズマ肺炎



クラミジア肺炎(オウム病を除く)



感染性胃腸炎(ロタウイルス)



週

表1 報告数・定点当たり報告数 疾病、政令市・保健所別 (その1)

2022年52週(12月26日～01月01日)

神奈川県	インフルエンザ (高病原性鳥インフルエンザを 除く)		RSウイルス感染症		咽頭結膜熱		A群溶血性レンサ球 菌咽頭炎		感染性胃腸炎	
	報告数	定点当たり	報告数	定点当たり	報告数	定点当たり	報告数	定点当たり	報告数	定点当たり
全県	1,131	3.70	34	0.17	15	0.07	50	0.25	994	4.92
横浜市	341	3.41	6	0.09	4	0.06	8	0.11	375	5.36
川崎市	279	4.73	1	0.03	3	0.08	24	0.67	231	6.42
相模原市	87	2.72	14	0.56	1	0.04	11	0.44	120	4.80
県域 (横浜市、川崎市、相模原市を除く)	424	3.69	13	0.18	7	0.10	7	0.10	268	3.77
横須賀市	52	3.71	-	-	-	-	1	0.11	25	2.78
藤沢市	61	3.81	2	0.20	2	0.20	1	0.10	55	5.50
茅ヶ崎市	91	8.27	1	0.14	2	0.29	2	0.29	28	4.00
平塚	29	2.64	-	-	1	0.14	-	-	21	3.00
平塚 秦野センター	5	0.50	1	0.17	-	-	2	0.33	26	4.33
鎌倉	14	1.40	4	0.67	-	-	-	-	34	5.67
鎌倉 三崎センター	22	7.33	-	-	-	-	-	-	1	0.50
小田原	38	3.80	2	0.33	-	-	1	0.17	14	2.33
小田原 足柄上センター	-	-	-	-	-	-	-	-	-	-
厚木	73	4.56	3	0.30	1	0.10	-	-	54	5.40
厚木 大和センター	39	4.33	-	-	1	0.20	-	-	10	2.00

神奈川県	水痘		手足口病		伝染性紅斑		突発性発しん	
	報告数	定点当たり	報告数	定点当たり	報告数	定点当たり	報告数	定点当たり
全県	8	0.04	17	0.08	-	-	29	0.14
横浜市	3	0.04	9	0.13	-	-	8	0.11
川崎市	1	0.03	-	-	-	-	5	0.14
相模原市	2	0.08	-	-	-	-	3	0.12
県域 (横浜市、川崎市、相模原市を除く)	2	0.03	8	0.11	-	-	13	0.18
横須賀市	-	-	2	0.22	-	-	-	-
藤沢市	-	-	-	-	-	-	6	0.60
茅ヶ崎市	1	0.14	-	-	-	-	1	0.14
平塚	-	-	-	-	-	-	1	0.14
平塚 秦野センター	-	-	1	0.17	-	-	3	0.50
鎌倉	1	0.17	4	0.67	-	-	2	0.33
鎌倉 三崎センター	-	-	-	-	-	-	-	-
小田原	-	-	1	0.17	-	-	-	-
小田原 足柄上センター	-	-	-	-	-	-	-	-
厚木	-	-	-	-	-	-	-	-
厚木 大和センター	-	-	-	-	-	-	-	-

神奈川県	ヘルパンギーナ		流行性耳下腺炎		急性出血性結膜炎		流行性角結膜炎		細菌性髄膜炎	
	報告数	定点当たり	報告数	定点当たり	報告数	定点当たり	報告数	定点当たり	報告数	定点当たり
全県	1	0.00	4	0.02	-	-	21	0.49	-	-
横浜市	-	-	1	0.01	-	-	4	0.29	-	-
川崎市	-	-	1	0.03	-	-	2	0.25	-	-
相模原市	-	-	-	-	-	-	11	2.75	-	-
県域 (横浜市、川崎市、相模原市を除く)	1	0.01	2	0.03	-	-	4	0.24	-	-
横須賀市	-	-	-	-	-	-	2	1.00	-	-
藤沢市	-	-	1	0.10	-	-	-	-	-	-
茅ヶ崎市	-	-	-	-	-	-	-	-
平塚	-	-	1	0.14	-	-	-	-	-	-
平塚 秦野センター	1	0.17	-	-	-	-	-	-
鎌倉	-	-	-	-	-	-	-	-
鎌倉 三崎センター	-	-	-	-
小田原	-	-	-	-	-	-	-	-
小田原 足柄上センター	-	-	-	-	-	-
厚木	-	-	-	-	-	-	2	0.67	-	-
厚木 大和センター	-	-	-	-	-	-	-	-

表2 報告数・定点当たり報告数、疾病・年齢階級別
(全県及び横浜市・川崎市・相模原市を除く県域) (その1)

2022年52週(12月26日～01月01日)

*表2は、各保健福祉事務所からの最新の報告をもとに作成しているため、国の還元データである表1および表3の数値と一致しないことがあります。

インフルエンザ定点		項目	合計	～5か月	～11か月	1歳	2	3	4	5	6	7	8
インフルエンザ (高病原性鳥インフルエンザを除く)	全国	報告数	9,768	31	86	236	297	387	555	630	594	425	396
		定点当たり	2.05	0.01	0.02	0.05	0.06	0.08	0.12	0.13	0.12	0.09	0.08
	全県	報告数	1,131	6	7	28	38	51	63	68	82	47	39
		定点当たり	3.70	0.02	0.02	0.09	0.12	0.17	0.21	0.22	0.27	0.15	0.13
	県域	報告数	424	3	2	8	13	20	28	19	32	10	13
		定点当たり	3.69	0.03	0.02	0.07	0.11	0.17	0.24	0.17	0.28	0.09	0.11

小児科定点		項目	合計	～5か月	～11か月	1歳	2	3	4	5	6	7	8
RSウイルス 感染症	全国	報告数	852	108	95	259	171	117	48	32	7	5	4
		定点当たり	0.28	0.04	0.03	0.08	0.06	0.04	0.02	0.01	0.00	0.00	0.00
	全県	報告数	34	4	2	6	6	8	4	2	1	-	-
		定点当たり	0.17	0.02	0.01	0.03	0.03	0.04	0.02	0.01	0.00	-	-
	県域	報告数	13	4	-	3	2	3	1	-	-	-	-
		定点当たり	0.18	0.06	-	0.04	0.03	0.04	0.01	-	-	-	-
咽頭結膜熱	全国	報告数	404	2	31	148	91	51	28	22	9	7	3
		定点当たり	0.13	0.00	0.01	0.05	0.03	0.02	0.01	0.01	0.00	0.00	0.00
	全県	報告数	15	-	-	4	4	3	3	1	-	-	-
		定点当たり	0.07	-	-	0.02	0.02	0.01	0.01	0.00	-	-	-
	県域	報告数	7	-	-	2	1	2	2	-	-	-	-
		定点当たり	0.10	-	-	0.03	0.01	0.03	0.03	-	-	-	-
A群溶血性 レンサ球菌 咽頭炎	全国	報告数	765	-	7	41	62	90	93	104	82	54	46
		定点当たり	0.25	-	0.00	0.01	0.02	0.03	0.03	0.03	0.03	0.02	0.02
	全県	報告数	50	-	-	6	6	6	8	3	7	6	3
		定点当たり	0.25	-	-	0.03	0.03	0.03	0.04	0.01	0.03	0.03	0.01
	県域	報告数	7	-	-	-	-	2	1	-	2	1	-
		定点当たり	0.10	-	-	-	-	0.03	0.01	-	0.03	0.01	-
感染性胃腸炎	全国	報告数	12,426	111	680	2,302	1,921	1,593	1,255	1,041	800	507	376
		定点当たり	4.08	0.04	0.22	0.76	0.63	0.52	0.41	0.34	0.26	0.17	0.12
	全県	報告数	994	6	44	179	163	140	105	92	64	39	31
		定点当たり	4.92	0.03	0.22	0.89	0.81	0.69	0.52	0.46	0.32	0.19	0.15
	県域	報告数	268	3	11	42	35	43	25	27	21	11	12
		定点当たり	3.77	0.04	0.15	0.59	0.49	0.61	0.35	0.38	0.30	0.15	0.17
水痘	全国	報告数	217	1	12	15	10	14	15	18	24	19	23
		定点当たり	0.07	0.00	0.00	0.00	0.00	0.00	0.00	0.01	0.01	0.01	0.01
	全県	報告数	8	-	-	-	-	1	1	2	2	-	-
		定点当たり	0.04	-	-	-	-	0.00	0.00	0.01	0.01	-	-
	県域	報告数	2	-	-	-	-	1	1	-	-	-	-
		定点当たり	0.03	-	-	-	-	0.01	0.01	-	-	-	-

インフルエンザ定点		項目	9	10-14	15-19	20-29	30-39	40-49	50-59	60-69	70-79	80歳以上
インフルエンザ (高病原性鳥インフルエンザを除く)	全国	報告数	406	1,580	1,141	1,377	667	467	273	119	64	37
		定点当たり	0.09	0.33	0.24	0.29	0.14	0.10	0.06	0.03	0.01	0.01
	全県	報告数	60	187	113	137	76	71	39	12	4	3
		定点当たり	0.20	0.61	0.37	0.45	0.25	0.23	0.13	0.04	0.01	0.01
	県域	報告数	10	59	53	51	33	40	19	7	2	2
		定点当たり	0.09	0.51	0.46	0.44	0.29	0.35	0.17	0.06	0.02	0.02

小児科定点		項目	9	10-14	15-19	20歳以上
RSウイルス 感染症	全国	報告数	1	2	1	2
		定点当たり	0.00	0.00	0.00	0.00
	全県	報告数	-	-	1	-
		定点当たり	-	-	0.00	-
	県域	報告数	-	-	-	-
		定点当たり	-	-	-	-
咽頭結膜熱	全国	報告数	1	4	1	6
		定点当たり	0.00	0.00	0.00	0.00
	全県	報告数	-	-	-	-
		定点当たり	-	-	-	-
	県域	報告数	-	-	-	-
		定点当たり	-	-	-	-
A群溶血性 レンサ球菌 咽頭炎	全国	報告数	38	96	14	38
		定点当たり	0.01	0.03	0.00	0.01
	全県	報告数	-	3	1	1
		定点当たり	-	0.01	0.00	0.00
	県域	報告数	-	1	-	-
		定点当たり	-	0.01	-	-
感染性胃腸炎	全国	報告数	269	590	120	861
		定点当たり	0.09	0.19	0.04	0.28
	全県	報告数	17	34	14	66
		定点当たり	0.08	0.17	0.07	0.33
	県域	報告数	4	11	5	18
		定点当たり	0.06	0.15	0.07	0.25
水痘	全国	報告数	12	46	3	5
		定点当たり	0.00	0.02	0.00	0.00
	全県	報告数	-	1	-	1
		定点当たり	-	0.00	-	0.00
	県域	報告数	-	-	-	-
		定点当たり	-	-	-	-

表2 報告数・定点当たり報告数、疾病・年齢階級別
(全県及び横浜市・川崎市・相模原市を除く県域) (その2)

2022年52週(12月26日～01月01日)

*表2は、各保健福祉事務所からの最新の報告をもとに作成しているため、国の選元データである表1および表3の数値と一致しないことがあります。

小児科定点	項目	合計	～5か月	～11か月	1歳	
手足口病	全国	報告数	532	6	32	227
		定点当たり	0.17	0.00	0.01	0.07
	全県	報告数	17	-	-	4
		定点当たり	0.08	-	-	0.02
	県域	報告数	8	-	-	3
		定点当たり	0.11	-	-	0.04
伝染性紅斑	全国	報告数	20	-	1	5
		定点当たり	0.01	-	0.00	0.00
	全県	報告数	-	-	-	-
		定点当たり	-	-	-	-
	県域	報告数	-	-	-	-
		定点当たり	-	-	-	-
突発性発しん	全国	報告数	517	11	139	293
		定点当たり	0.17	0.00	0.05	0.10
	全県	報告数	29	1	6	18
		定点当たり	0.14	0.00	0.03	0.09
	県域	報告数	13	1	2	10
		定点当たり	0.18	0.01	0.03	0.14
ヘルパンギーナ	全国	報告数	198	2	17	57
		定点当たり	0.06	0.00	0.01	0.02
	全県	報告数	1	-	-	1
		定点当たり	0.00	-	-	0.00
	県域	報告数	1	-	-	1
		定点当たり	0.01	-	-	0.01
流行性耳下腺炎	全国	報告数	53	-	-	1
		定点当たり	0.02	-	-	0.00
	全県	報告数	4	-	-	-
		定点当たり	0.02	-	-	-
	県域	報告数	2	-	-	-
		定点当たり	0.03	-	-	-

小児科定点	項目	2	3	4	5	6	7	8	9	10-14	15-19	20歳以上	
手足口病	全国	報告数	144	60	26	18	9	4	1	1	2	-	2
		定点当たり	0.05	0.02	0.01	0.01	0.00	0.00	0.00	0.00	0.00	-	0.00
	全県	報告数	5	2	3	1	2	-	-	-	-	-	-
		定点当たり	0.02	0.01	0.01	0.00	0.01	-	-	-	-	-	-
	県域	報告数	1	1	2	1	-	-	-	-	-	-	-
		定点当たり	0.01	0.01	0.03	0.01	-	-	-	-	-	-	-
伝染性紅斑	全国	報告数	5	2	1	3	1	1	-	-	1	-	-
		定点当たり	0.00	0.00	0.00	0.00	0.00	0.00	-	-	0.00	-	-
	全県	報告数	-	-	-	-	-	-	-	-	-	-	-
		定点当たり	-	-	-	-	-	-	-	-	-	-	-
	県域	報告数	-	-	-	-	-	-	-	-	-	-	-
		定点当たり	-	-	-	-	-	-	-	-	-	-	-
突発性発しん	全国	報告数	51	17	3	2	1	-	-	-	-	-	-
		定点当たり	0.02	0.01	0.00	0.00	0.00	-	-	-	-	-	-
	全県	報告数	3	1	-	-	-	-	-	-	-	-	-
		定点当たり	0.01	0.00	-	-	-	-	-	-	-	-	-
	県域	報告数	-	-	-	-	-	-	-	-	-	-	-
		定点当たり	-	-	-	-	-	-	-	-	-	-	-
ヘルパンギーナ	全国	報告数	55	33	16	10	3	1	1	2	-	1	
		定点当たり	0.02	0.01	0.01	0.00	0.00	-	0.00	0.00	0.00	-	0.00
	全県	報告数	-	-	-	-	-	-	-	-	-	-	-
		定点当たり	-	-	-	-	-	-	-	-	-	-	-
	県域	報告数	-	-	-	-	-	-	-	-	-	-	-
		定点当たり	-	-	-	-	-	-	-	-	-	-	-
流行性耳下腺炎	全国	報告数	6	6	5	4	8	9	4	3	4	3	-
		定点当たり	0.00	0.00	0.00	0.00	0.00	0.00	0.00	0.00	0.00	0.00	-
	全県	報告数	-	-	-	-	-	2	-	-	1	1	-
		定点当たり	-	-	-	-	-	0.01	-	-	0.00	0.00	-
	県域	報告数	-	-	-	-	-	1	-	-	-	1	-
		定点当たり	-	-	-	-	-	0.01	-	-	0.01	-	-

表2 報告数・定点当たり報告数、疾病・年齢階級別
(全県及び横浜市・川崎市・相模原市を除く県域) (その3)

2022年52週(12月26日～01月01日)

*表2は、各保健福祉事務所からの最新の報告をもとに作成しているため、国の還元データである表1および表3の数値と一致しないことがあります。

眼科定点		項目	合計	～5か月	～11か月	1歳	2	3	4	5	6	7	8
急性出血性結膜炎	全国	報告数	4	-	-	-	-	-	2	-	-	-	-
		定点当たり	0.01	-	-	-	-	-	0.00	-	-	-	-
	全県	報告数	-	-	-	-	-	-	-	-	-	-	-
		定点当たり	-	-	-	-	-	-	-	-	-	-	-
	県域	報告数	-	-	-	-	-	-	-	-	-	-	-
		定点当たり	-	-	-	-	-	-	-	-	-	-	-
流行性角結膜炎	全国	報告数	100	-	-	2	5	4	6	3	1	1	-
		定点当たり	0.15	-	-	0.00	0.01	0.01	0.01	0.00	0.00	0.00	-
	全県	報告数	21	-	-	1	3	2	2	1	-	-	-
		定点当たり	0.49	-	-	0.02	0.07	0.05	0.05	0.02	-	-	-
	県域	報告数	4	-	-	-	-	-	-	-	-	-	-
		定点当たり	0.24	-	-	-	-	-	-	-	-	-	-

基幹定点(週報)		項目	合計	0歳	1-4	5-9	10-14	15-19	20-24	25-29	30-34	35-39	40-44
細菌性髄膜炎	全国	報告数	2	-	-	-	-	-	-	-	-	-	-
		定点当たり	0.00	-	-	-	-	-	-	-	-	-	-
	全県	報告数	-	-	-	-	-	-	-	-	-	-	-
		定点当たり	-	-	-	-	-	-	-	-	-	-	-
	県域	報告数	-	-	-	-	-	-	-	-	-	-	-
		定点当たり	-	-	-	-	-	-	-	-	-	-	-
無菌性髄膜炎	全国	報告数	7	1	1	-	-	1	-	1	1	1	-
		定点当たり	0.01	0.00	0.00	-	-	0.00	-	0.00	0.00	0.00	-
	全県	報告数	-	-	-	-	-	-	-	-	-	-	-
		定点当たり	-	-	-	-	-	-	-	-	-	-	-
	県域	報告数	-	-	-	-	-	-	-	-	-	-	-
		定点当たり	-	-	-	-	-	-	-	-	-	-	-
マイコプラズマ肺炎	全国	報告数	8	-	1	2	-	-	-	1	-	-	-
		定点当たり	0.02	-	0.00	0.00	-	-	-	0.00	-	-	-
	全県	報告数	-	-	-	-	-	-	-	-	-	-	-
		定点当たり	-	-	-	-	-	-	-	-	-	-	-
	県域	報告数	-	-	-	-	-	-	-	-	-	-	-
		定点当たり	-	-	-	-	-	-	-	-	-	-	-
クラミジア肺炎(オウム病を除く)	全国	報告数	1	-	-	-	-	-	-	-	-	-	-
		定点当たり	0.00	-	-	-	-	-	-	-	-	-	-
	全県	報告数	-	-	-	-	-	-	-	-	-	-	-
		定点当たり	-	-	-	-	-	-	-	-	-	-	-
	県域	報告数	-	-	-	-	-	-	-	-	-	-	-
		定点当たり	-	-	-	-	-	-	-	-	-	-	-
感染性胃腸炎(ロタウイルス)	全国	報告数	3	-	1	1	1	-	-	-	-	-	-
		定点当たり	0.01	-	0.00	0.00	0.00	-	-	-	-	-	-
	全県	報告数	-	-	-	-	-	-	-	-	-	-	-
		定点当たり	-	-	-	-	-	-	-	-	-	-	-
	県域	報告数	-	-	-	-	-	-	-	-	-	-	-
		定点当たり	-	-	-	-	-	-	-	-	-	-	-

眼科定点		項目	9	10-14	15-19	20-29	30-39	40-49	50-59	60-69	70歳以上
急性出血性結膜炎	全国	報告数	-	-	-	-	1	1	-	-	-
		定点当たり	-	-	-	-	0.00	0.00	-	-	-
	全県	報告数	-	-	-	-	-	-	-	-	-
		定点当たり	-	-	-	-	-	-	-	-	-
	県域	報告数	-	-	-	-	-	-	-	-	-
		定点当たり	-	-	-	-	-	-	-	-	-
流行性角結膜炎	全国	報告数	1	2	1	14	22	13	10	9	6
		定点当たり	0.00	0.00	0.00	0.02	0.03	0.02	0.01	0.01	0.01
	全県	報告数	-	1	1	-	1	3	3	3	-
		定点当たり	-	0.02	0.02	-	0.02	0.07	0.07	0.07	-
	県域	報告数	-	-	-	-	-	1	3	-	-
		定点当たり	-	-	-	-	-	0.06	0.18	-	-

基幹定点(週報)		項目	45-49	50-54	55-59	60-64	65-69	70歳以上
細菌性髄膜炎	全国	報告数	-	-	-	-	-	2
		定点当たり	-	-	-	-	-	0.00
	全県	報告数	-	-	-	-	-	-
		定点当たり	-	-	-	-	-	-
	県域	報告数	-	-	-	-	-	-
		定点当たり	-	-	-	-	-	-
無菌性髄膜炎	全国	報告数	-	-	-	-	1	
		定点当たり	-	-	-	-	0.00	
	全県	報告数	-	-	-	-	-	
		定点当たり	-	-	-	-	-	
	県域	報告数	-	-	-	-	-	
		定点当たり	-	-	-	-	-	
マイコプラズマ肺炎	全国	報告数	-	1	-	-	1	
		定点当たり	-	0.00	-	-	0.00	
	全県	報告数	-	-	-	-	-	
		定点当たり	-	-	-	-	-	
	県域	報告数	-	-	-	-	-	
		定点当たり	-	-	-	-	-	
クラミジア肺炎(オウム病を除く)	全国	報告数	-	-	-	-	1	
		定点当たり	-	-	-	-	0.00	
	全県	報告数	-	-	-	-	-	
		定点当たり	-	-	-	-	-	
	県域	報告数	-	-	-	-	-	
		定点当たり	-	-	-	-	-	
感染性胃腸炎(ロタウイルス)	全国	報告数	-	-	-	-	-	
		定点当たり	-	-	-	-	-	
	全県	報告数	-	-	-	-	-	
		定点当たり	-	-	-	-	-	
	県域	報告数	-	-	-	-	-	
		定点当たり	-	-	-	-	-	

表3 5週前～今週の推移 (その1)
(全県及び横浜市・川崎市・相模原市を除く県域)

2022年52週(12月26日～01月01日)

疾病名	項目		5週前	4週前	3週前	2週前	1週前	今週
			47週	48週	49週	50週	51週	52週
			(11月21日 ～11月27 日)	(11月28日 ～12月04 日)	(12月05日 ～12月11 日)	(12月12日 ～12月18 日)	(12月19日 ～12月25 日)	(12月26日 ～01月01 日)
インフルエンザ (高病原性鳥インフル ンザを除く)	全県	報告数	22	70	159	368	986	1,131
		定点当たり	0.06	0.20	0.45	1.05	2.79	3.70
	県域	報告数	10	29	57	129	312	424
		定点当たり	0.09	0.25	0.49	1.10	2.67	3.69
RSウイルス 感染症	全県	報告数	37	26	41	31	38	34
		定点当たり	0.17	0.12	0.18	0.14	0.17	0.17
	県域	報告数	21	17	20	13	17	13
		定点当たり	0.29	0.23	0.27	0.18	0.23	0.18
咽頭結膜熱	全県	報告数	21	12	13	16	17	15
		定点当たり	0.10	0.05	0.06	0.07	0.08	0.07
	県域	報告数	5	3	2	2	7	7
		定点当たり	0.07	0.04	0.03	0.03	0.10	0.10
A群溶血性 レンサ球菌 咽頭炎	全県	報告数	71	58	52	61	74	50
		定点当たり	0.32	0.26	0.23	0.27	0.33	0.25
	県域	報告数	10	11	14	8	15	7
		定点当たり	0.14	0.15	0.19	0.11	0.21	0.10
感染性胃腸炎	全県	報告数	738	879	1,169	1,309	1,611	994
		定点当たり	3.35	3.91	5.15	5.90	7.16	4.92
	県域	報告数	210	272	306	354	448	268
		定点当たり	2.92	3.73	4.19	4.85	6.14	3.77
水痘	全県	報告数	22	28	28	20	29	8
		定点当たり	0.10	0.12	0.12	0.09	0.13	0.04
	県域	報告数	7	13	11	9	8	2
		定点当たり	0.10	0.18	0.15	0.12	0.11	0.03
手足口病	全県	報告数	78	58	64	71	36	17
		定点当たり	0.35	0.26	0.28	0.32	0.16	0.08
	県域	報告数	18	13	19	22	5	8
		定点当たり	0.25	0.18	0.26	0.30	0.07	0.11
伝染性紅斑	全県	報告数	5	2	-	1	1	-
		定点当たり	0.02	0.01	-	0.00	0.00	-
	県域	報告数	2	-	-	-	1	-
		定点当たり	0.03	-	-	-	0.01	-
突発性発しん	全県	報告数	51	51	45	51	53	29
		定点当たり	0.23	0.23	0.20	0.23	0.24	0.14
	県域	報告数	14	9	19	15	22	13
		定点当たり	0.19	0.12	0.26	0.21	0.30	0.18

表3 5週前～今週の推移 (その2)
 (全県及び横浜市・川崎市・相模原市を除く県域)

2022年52週(12月26日～01月01日)

疾病名	項目	5週前	4週前	3週前	2週前	1週前	今週	
		47週	48週	49週	50週	51週	52週	
		(11月21日 ～11月27 日)	(11月28日 ～12月04 日)	(12月05日 ～12月11 日)	(12月12日 ～12月18 日)	(12月19日 ～12月25 日)	(12月26日 ～01月01 日)	
ヘルパンギーナ	全県	報告数	17	18	16	14	5	1
		定点当たり	0.08	0.08	0.07	0.06	0.02	0.00
	県域	報告数	6	7	4	6	2	1
		定点当たり	0.08	0.10	0.05	0.08	0.03	0.01
流行性耳下腺炎	全県	報告数	13	8	11	10	8	4
		定点当たり	0.06	0.04	0.05	0.05	0.04	0.02
	県域	報告数	3	3	4	1	3	2
		定点当たり	0.04	0.04	0.05	0.01	0.04	0.03
急性出血性 結膜炎	全県	報告数	-	-	-	-	-	-
		定点当たり	-	-	-	-	-	-
	県域	報告数	-	-	-	-	-	-
		定点当たり	-	-	-	-	-	-
流行性角結膜炎	全県	報告数	26	46	33	32	39	21
		定点当たり	0.51	0.88	0.63	0.63	0.76	0.49
	県域	報告数	6	14	5	10	9	4
		定点当たり	0.35	0.82	0.29	0.59	0.53	0.24
細菌性髄膜炎	全県	報告数	1	-	-	-	-	-
		定点当たり	0.09	-	-	-	-	-
	県域	報告数	-	-	-	-	-	-
		定点当たり	-	-	-	-	-	-
無菌性髄膜炎	全県	報告数	-	1	-	2	-	-
		定点当たり	-	0.09	-	0.17	-	-
	県域	報告数	-	-	-	-	-	-
		定点当たり	-	-	-	-	-	-
マイコプラズマ 肺炎	全県	報告数	-	-	-	1	-	-
		定点当たり	-	-	-	0.08	-	-
	県域	報告数	-	-	-	1	-	-
		定点当たり	-	-	-	0.20	-	-
クラミジア肺炎 (オウム病を 除く)	全県	報告数	-	-	1	-	-	-
		定点当たり	-	-	0.09	-	-	-
	県域	報告数	-	-	-	-	-	-
		定点当たり	-	-	-	-	-	-
感染性胃腸炎 (ロタウイルス)	全県	報告数	-	-	-	-	-	-
		定点当たり	-	-	-	-	-	-
	県域	報告数	-	-	-	-	-	-
		定点当たり	-	-	-	-	-	-