



神奈川県感染症発生情報 (51週報)

(2022年12月19日～2022年12月25日)

<https://www.pref.kanagawa.jp/sys/eiken>



今週の注目感染症

～梅毒～

2022年は全国で報告数が過去最多を更新していますが、神奈川県でも2022年51週までの報告数が、2021年の総報告数を大きく上回っています。梅毒は病原微生物スピロヘータの一種である梅毒トレポネーマが感染して起こる病気です。性感染症(STI: Sexually transmitted infection)の一つで、感染経路のほとんどは性的接触ですが、母親から胎児に感染する先天梅毒もあります。感染後約3週間で感染部位のしこり、鼠径部のリンパ節腫脹(Ⅰ期梅毒)、感染後3か月以後に手のひら、足の裏や体全体に赤い発疹が出る場合があります(Ⅱ期梅毒)。治療をしなくても症状は消える場合がありますが、適切な治療をしないと病原菌は消えません。感染後3年以上経過すると、皮ふ、筋肉、骨などにゴムのような腫瘍(ゴム腫)、心臓、血管、脳などに病変ができて死に至ることもあります(晩期梅毒)。血液検査で診断でき、治療は抗菌薬が有効です。気になる症状がある時には、症状が改善した場合でも早めに医療機関(泌尿器科、婦人科、皮膚科など)を受診しましょう。また予防のためには、性交渉の際(オーラルセックスを含む)、適切にコンドームを使用することが重要です。

～新型コロナウイルス感染症～

2022年第51週の報告数は54,735例となり、前週51,568例とくらべて増加しています(※患者情報の変更により、前週と数字が異なる場合があります)。感染拡大を防ぐために、適切な場面でのマスク着用、手洗い、三密の回避等の基本的感染予防の徹底や、対象者はワクチン接種を検討するなどの行動をお願いします。また、神奈川県が公開している情報などで感染時にとるべき行動を確認しておきましょう。

今週の全数把握対象疾患

(当該週の国による集計及び各保健福祉事務所からの報告をもとに期日を決めて集計しているため、集計数が前後することがあります。)

分類	対象疾患	内訳				神奈川県 (今週)	神奈川県 (2022年累計)
		県域	横浜市	川崎市	相模原市		
二類	結核	11	9	1	1	22	1,000
三類	腸管出血性大腸菌感染症		2			2	219
四類	E型肝炎			1		1	66
	A型肝炎			1		1	8
	サル痘					1※	1
	つつが虫病	1				1	26
	マラリア		1			1	1
	レジオネラ症	2				2	114
五類	侵襲性インフルエンザ菌感染症	1				1	12
	侵襲性肺炎球菌感染症			1		1	78
	梅毒	6	5	1		12	507
	百日咳	1				1	19

※県では、内訳を記載しない事としています。

全数把握対象疾患情報

- 結核22例：年齢群は20歳代1例、40歳代1例、50歳代5例、60歳代3例、70歳代5例、80歳代5例、90歳以上2例、病型は肺結核11例、結核性胸膜炎4例、リンパ節結核1例、膝関節結核1例、肺結核およびその他の結核2例、無症状病原体保有者2例、疑似症患者1例
- 腸管出血性大腸菌感染症2例：年齢群は20歳代1例、30歳代1例、血清型・毒素型は、O157VT2 1例、O不明VT1VT2 1例、推定感染経路は経口感染1例、不明1例、推定感染地域は神奈川県1例、不明1例
- E型肝炎1例：年齢群は40歳代、推定感染経路は経口感染(馬刺)、感染地域は不明
- A型肝炎1例：年齢群は80歳代、感染経路は不明、推定感染地域は東京都、ワクチン接種歴は不明
- サル痘1例：年齢群は40歳代、海外渡航歴なし
- つつが虫病1例：年齢群は10歳未満、推定感染経路は動物・蚊・昆虫等からの感染、推定感染地域は神奈川県
- マラリア1例：年齢群は50歳代、病型は熱帯熱、推定感染経路は動物・蚊・昆虫等からの感染、推定感染地域は国外(ケニア)
- レジオネラ症2例：年齢群は70歳代2例、病型は肺炎型2例、感染経路は不明2例、推定感染地域は神奈川県1例、日本国内都道府県不明1例
- 侵襲性インフルエンザ菌感染症1例：年齢群は70歳代、感染経路は不明、推定感染地域は神奈川県、ワクチン接種歴は不明
- 侵襲性肺炎球菌感染症1例：年齢群は80歳代、推定感染経路は不明、推定感染地域は神奈川県、ワクチン接種歴は不明
- 梅毒12例：年齢群は20歳代4例、30歳代4例、40歳代3例、70歳代1例、病型は早期顕症梅毒Ⅰ期5例、早期顕症梅毒Ⅱ期4例、無症状病原体保有者3例、推定感染経路は性的接触10例、不明2例、推定感染地域は神奈川県8例、東京都1例、日本国内都道府県不明1例、不明2例
- 百日咳1例：年齢群は40歳代、感染経路は家族内感染、推定感染地域は神奈川県、ワクチン接種歴は不明

新型インフルエンザ等感染症

新型コロナウイルス感染症 54,735例

今週の定点把握対象疾患

- 茅ヶ崎市で水痘の定点当たり報告数が0.43となり、注意報レベル(1)を下回りました。

神奈川県感染症情報センター

神奈川県衛生研究所 企画情報部 衛生情報課

TEL:0467-83-4400(代表)

FAX:0467-89-5211(企画情報部)

感染症発生動向調査事業は「感染症の予防及び感染症の患者に対する医療に関する法律」によって行われています。

*県域とは、神奈川県内の市町村のうち横浜市、川崎市、相模原市を除いた地域です

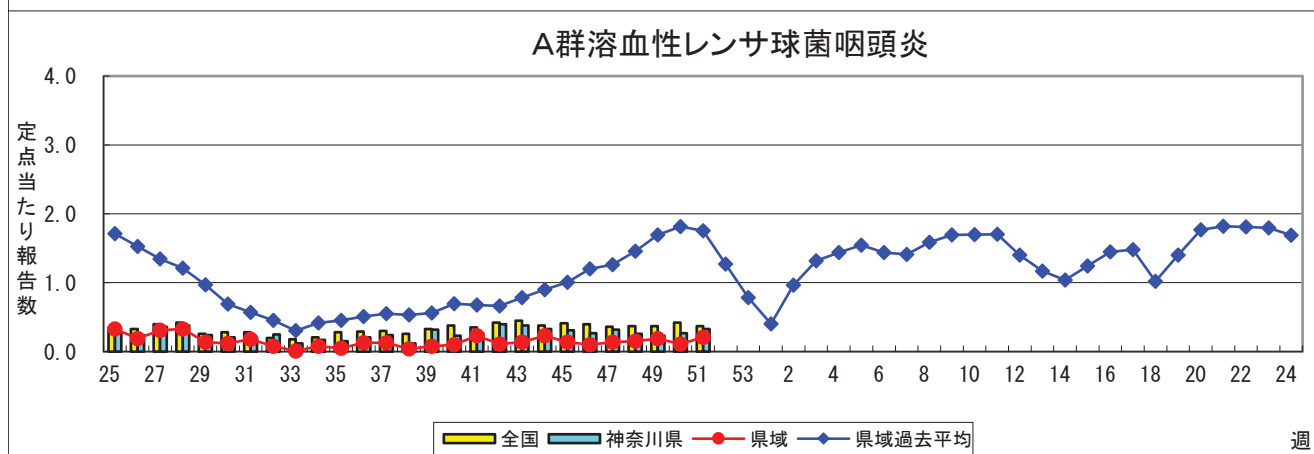
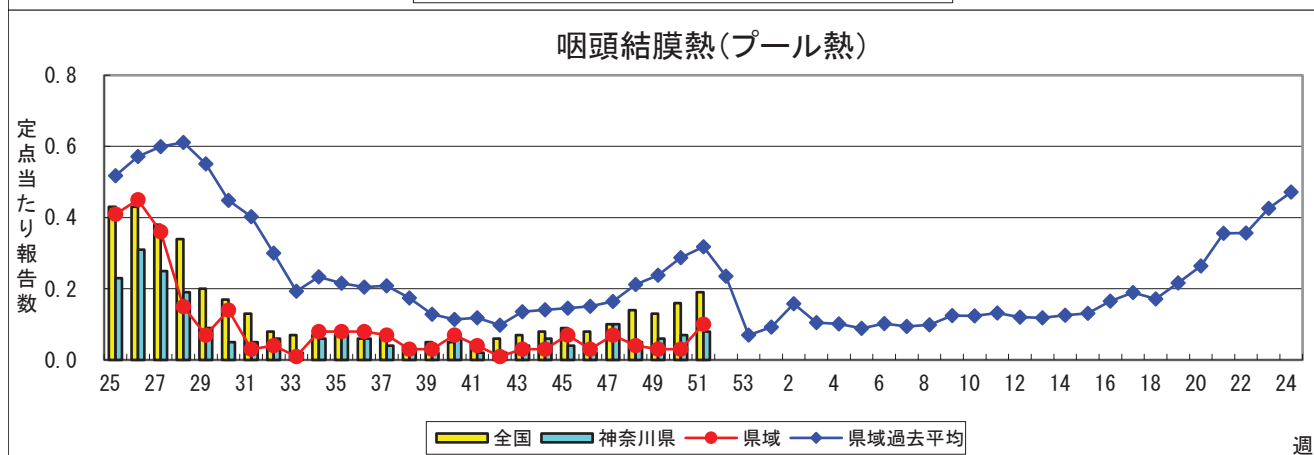
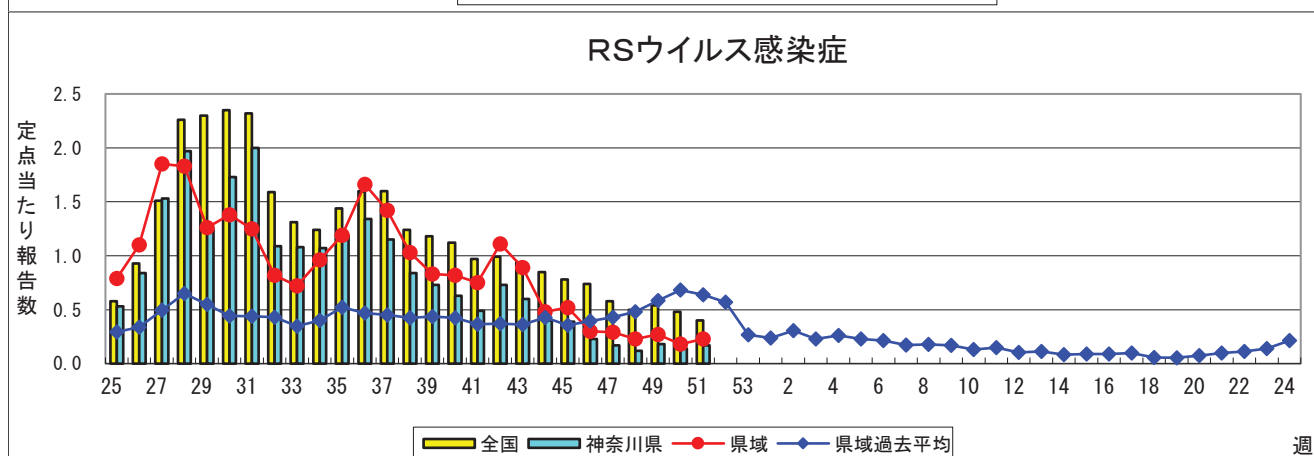
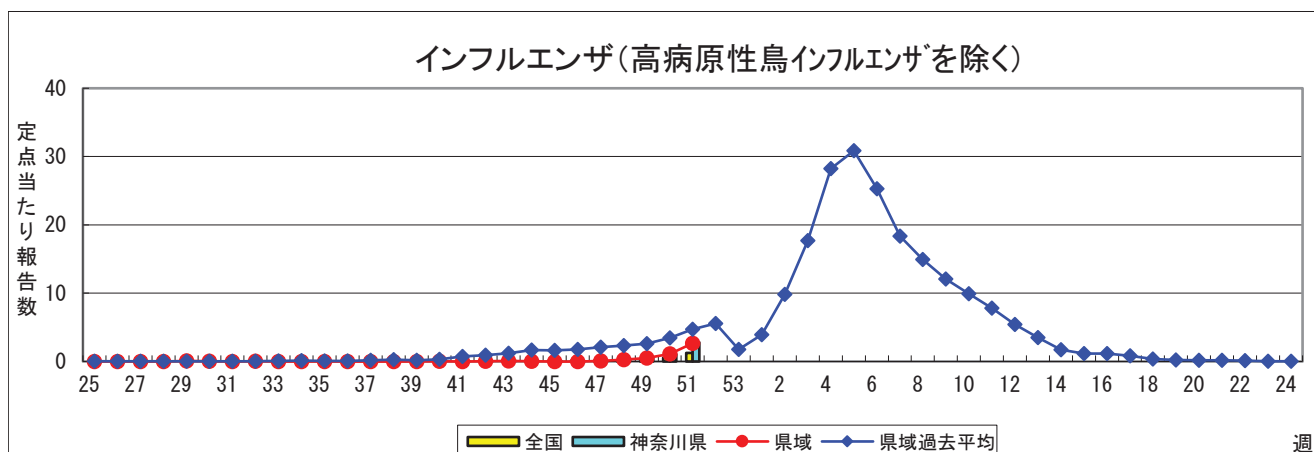
感染症発生動向調査: 週報対象疾患の時系列グラフ

※疾患名の括弧書きは、一般名称であり、正式名称ではありません。

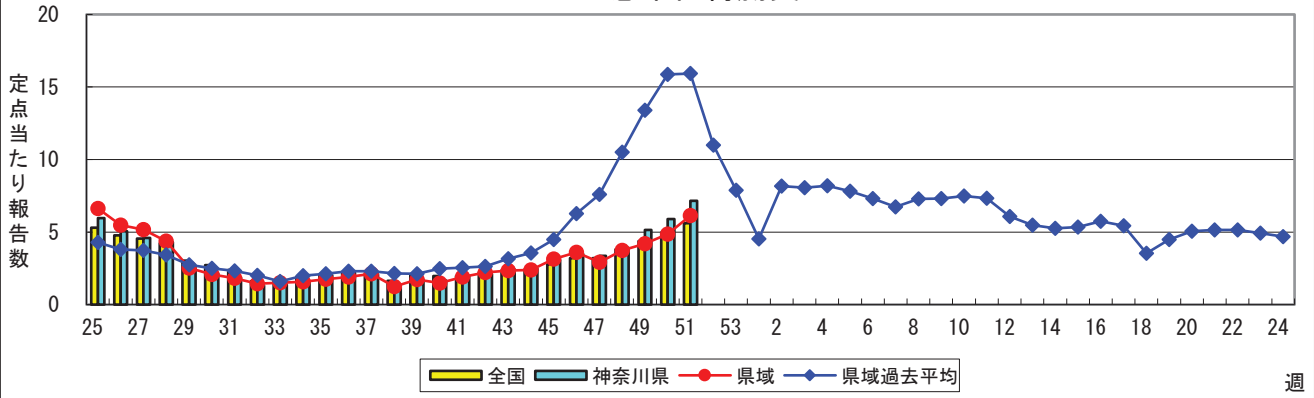
※神奈川県&県域(横浜市・川崎市・相模原市を除く)のデータです。

2022年51週

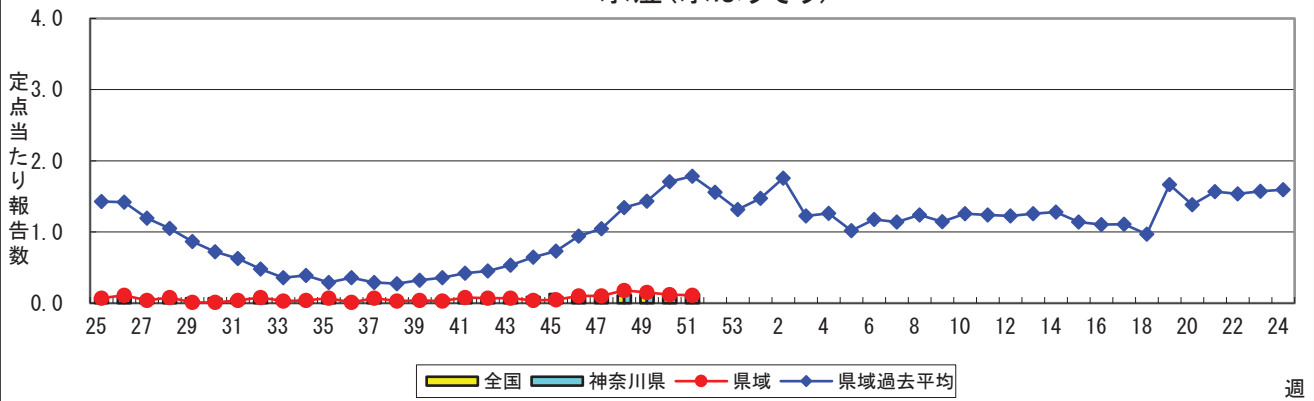
(12月19日~12月25日)



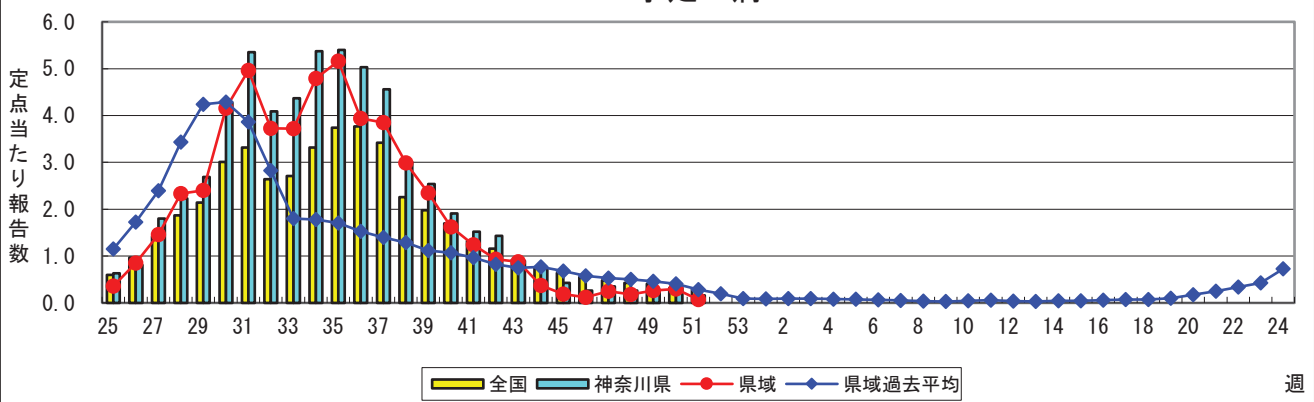
感染性胃腸炎



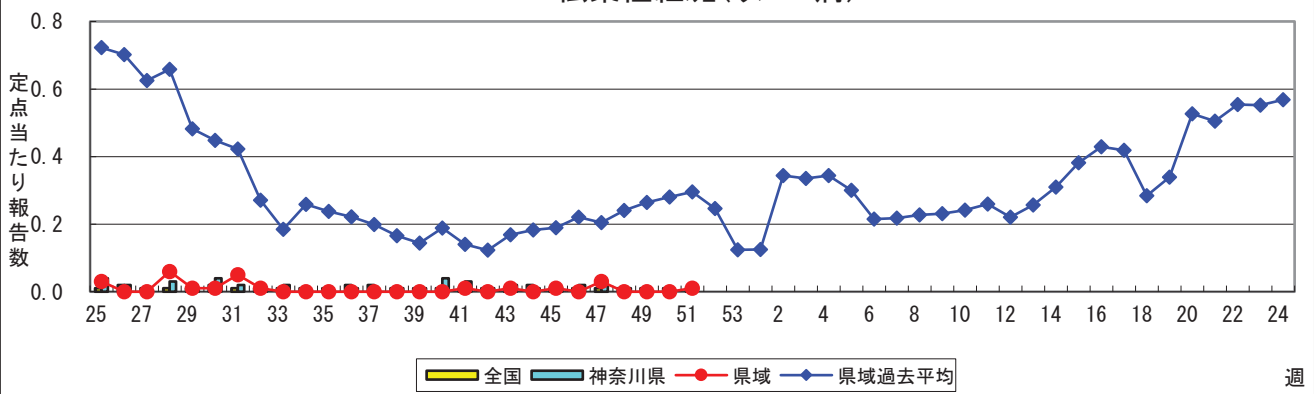
水痘(水ぼうそう)



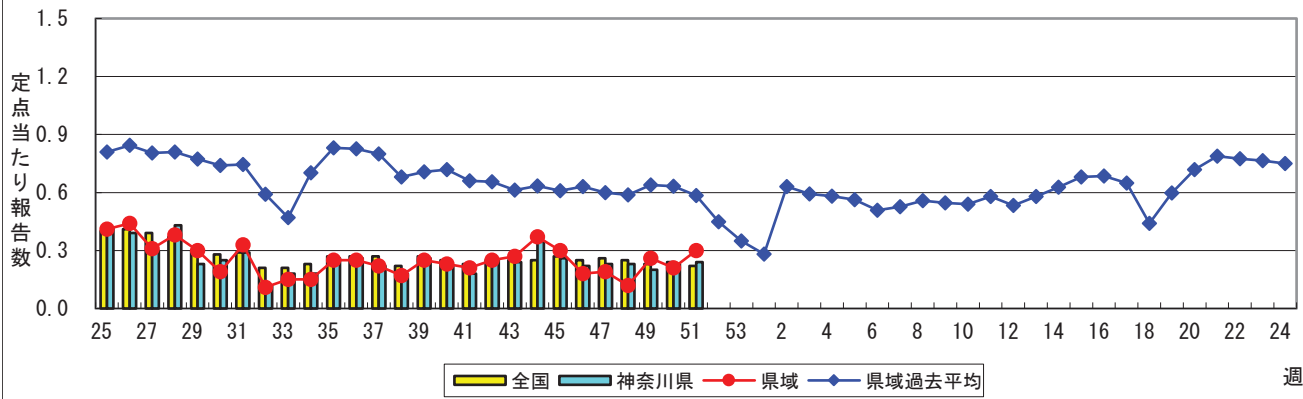
手足口病



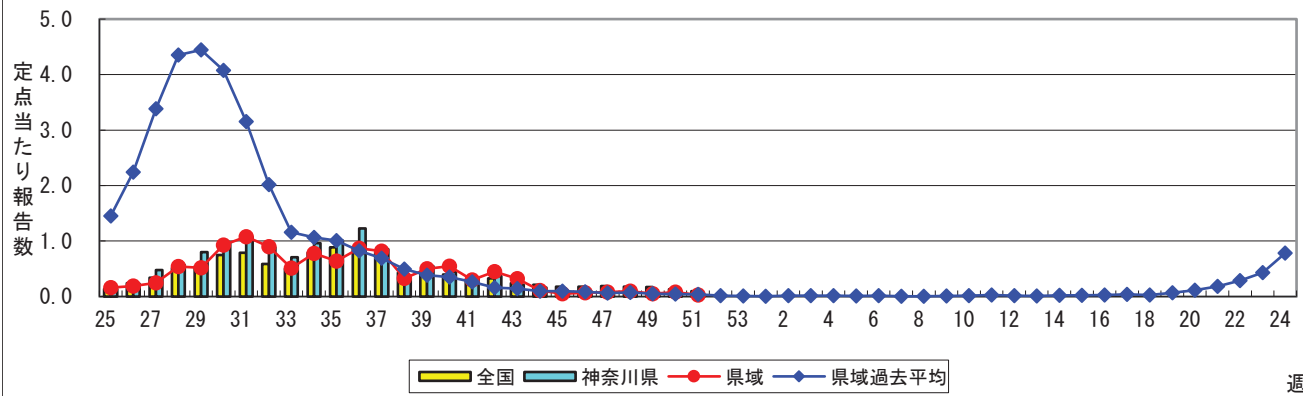
伝染性紅斑(リンゴ病)



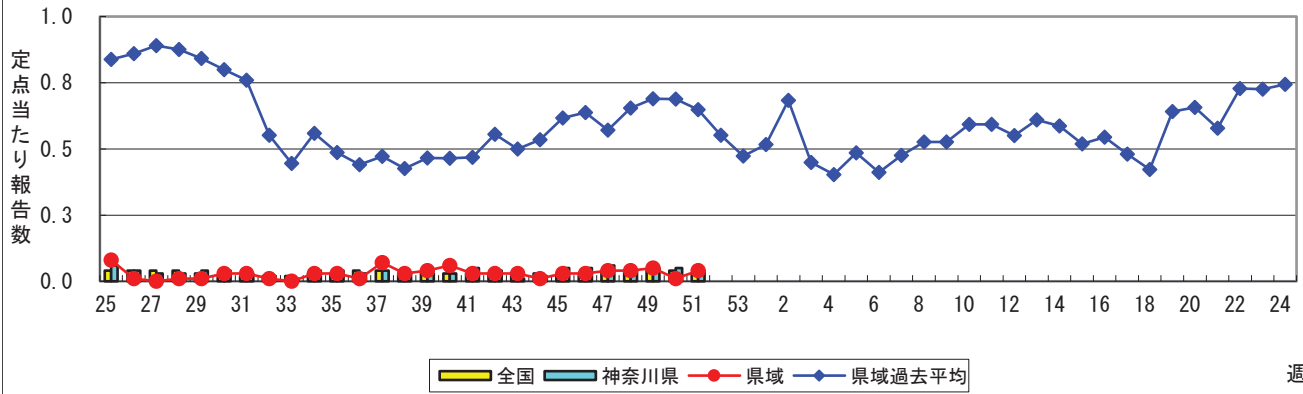
突発性発しん



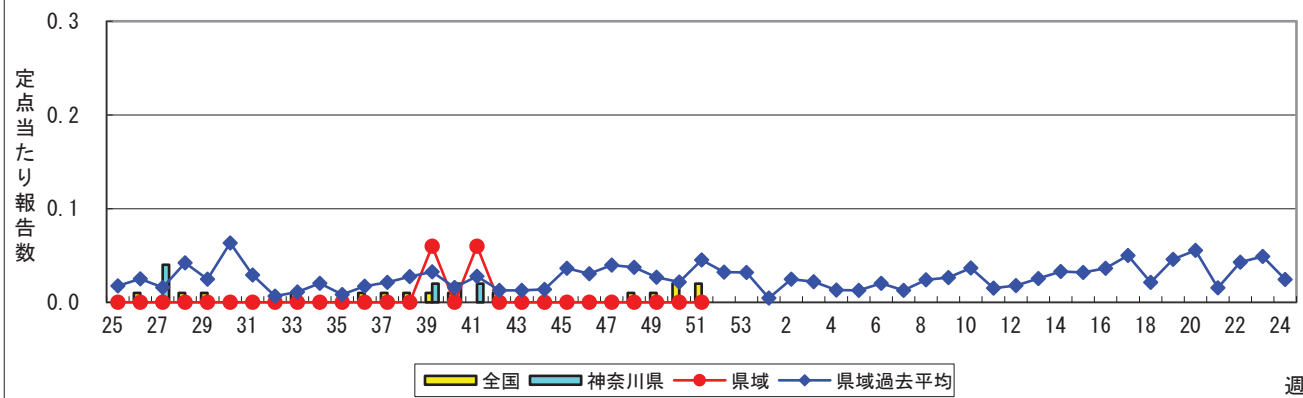
ヘルパンギーナ



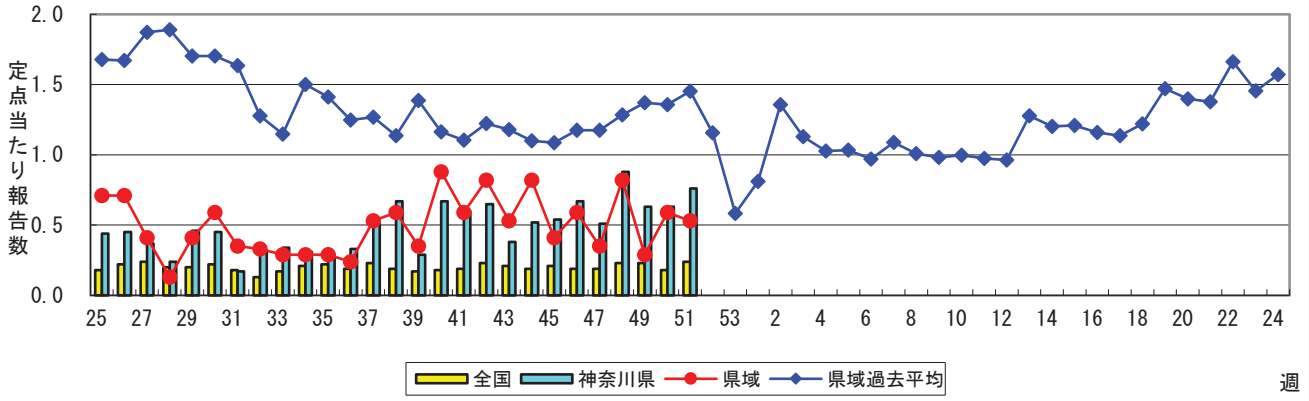
流行性耳下腺炎(おたふくかぜ)



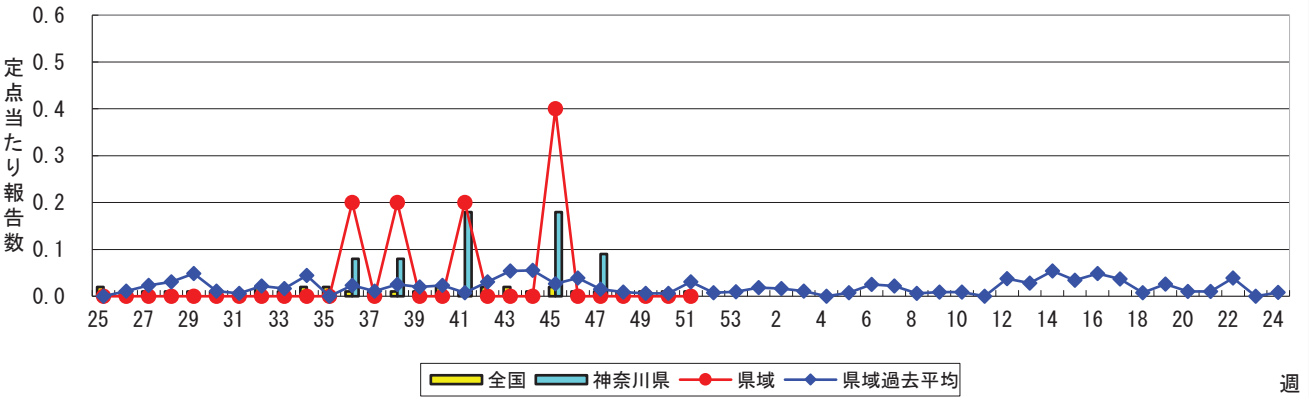
急性出血性結膜炎



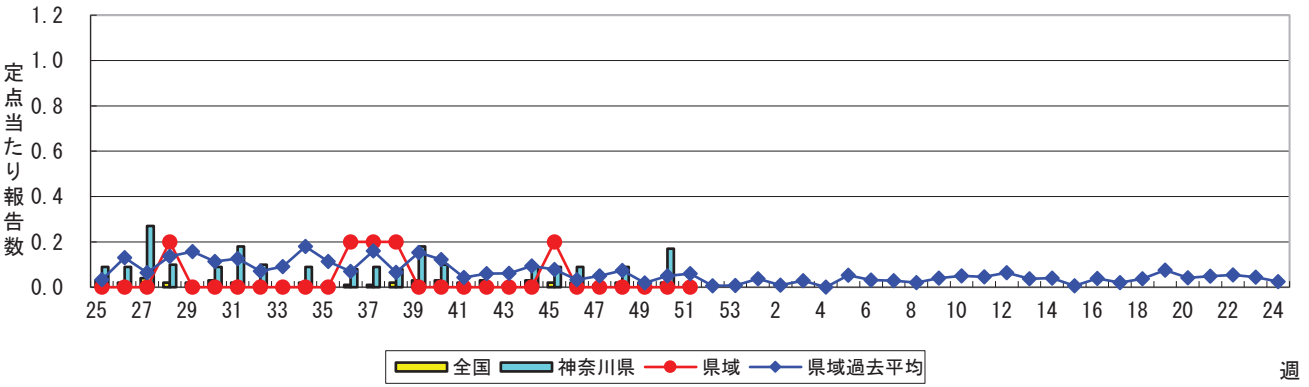
流行性角結膜炎



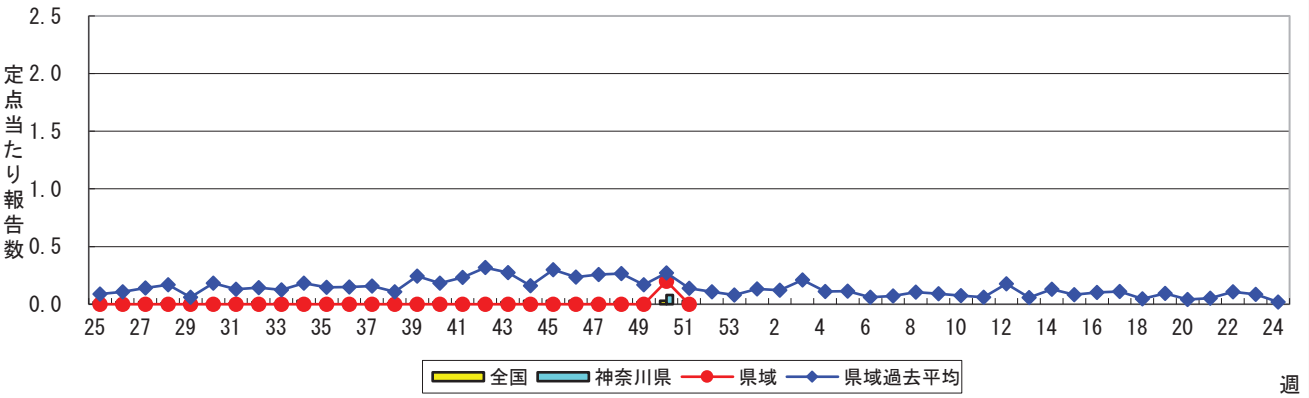
細菌性髄膜炎



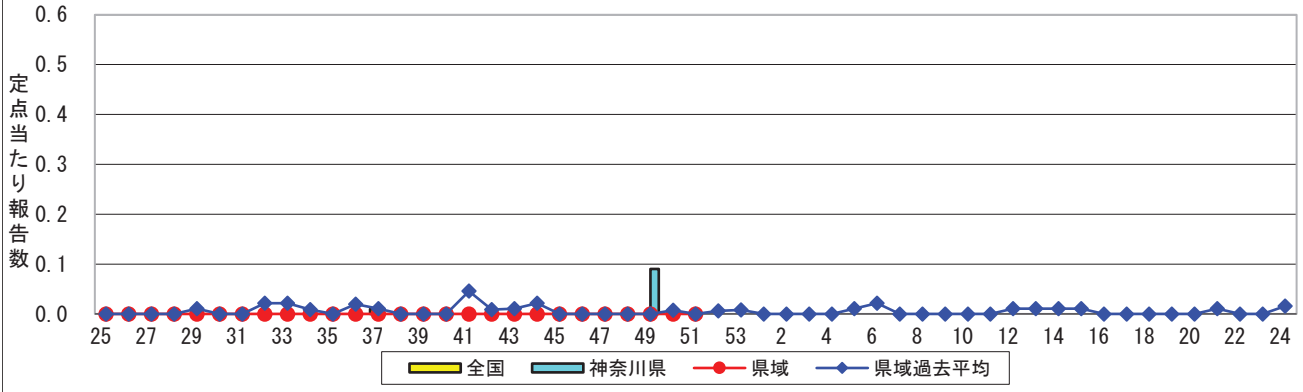
無菌性髄膜炎



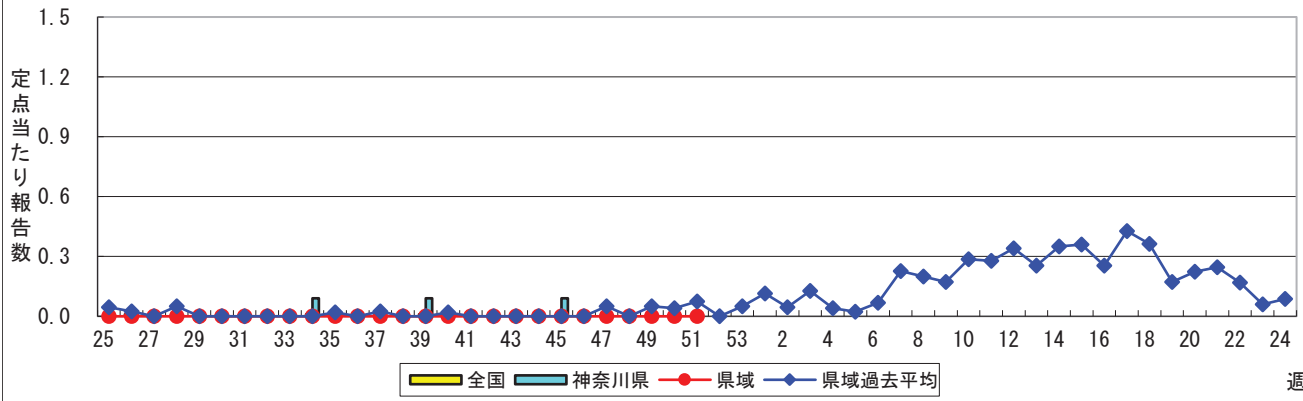
マイコプラズマ肺炎



クラミジア肺炎(オウム病を除く)



感染性胃腸炎(ロタウイルス)



週

表1 報告数・定点当たり報告数 疾病、政令市・保健所別 (その1)

2022年51週(12月19日~12月25日)

神奈川県	インフルエンザ (高病原性鳥インフルエンザを 除く)		RSウイルス感染症		咽頭結膜熱		A群溶血性レンサ球 菌咽頭炎		感染性胃腸炎	
	報告数	定点当たり	報告数	定点当たり	報告数	定点当たり	報告数	定点当たり	報告数	定点当たり
全県	986	2.79	38	0.17	17	0.08	74	0.33	1,611	7.16
横浜市	365	2.63	11	0.13	8	0.09	14	0.16	611	6.94
川崎市	258	4.23	1	0.03	2	0.05	12	0.32	325	8.78
相模原市	51	1.42	9	0.33	-	-	33	1.22	227	8.41
県域 <small>(横浜市、川崎市、相模原市を除く)</small>	312	2.67	17	0.23	7	0.10	15	0.21	448	6.14
横須賀市	42	3.00	-	-	1	0.11	-	-	60	6.67
藤沢市	44	2.75	7	0.70	-	-	3	0.30	72	7.20
茅ヶ崎市	69	6.27	2	0.29	3	0.43	2	0.29	53	7.57
平塚	23	2.09	-	-	-	-	1	0.14	30	4.29
平塚 秦野センター	8	0.80	2	0.33	1	0.17	4	0.67	70	11.67
鎌倉	19	1.90	2	0.33	1	0.17	-	-	38	6.33
鎌倉 三崎センター	12	4.00	-	-	-	-	-	-	2	1.00
小田原	18	1.80	1	0.17	-	-	1	0.17	21	3.50
小田原 足柄上センター	2	0.40	-	-	-	-	-	-	1	0.33
厚木	62	3.88	3	0.30	1	0.10	-	-	84	8.40
厚木 大和センター	13	1.18	-	-	-	-	4	0.57	17	2.43

神奈川県	水痘		手足口病		伝染性紅斑		突発性発しん	
	報告数	定点当たり	報告数	定点当たり	報告数	定点当たり	報告数	定点当たり
全県	29	0.13	36	0.16	1	0.00	53	0.24
横浜市	14	0.16	28	0.32	-	-	22	0.25
川崎市	6	0.16	2	0.05	-	-	7	0.19
相模原市	1	0.04	1	0.04	-	-	2	0.07
県域 <small>(横浜市、川崎市、相模原市を除く)</small>	8	0.11	5	0.07	1	0.01	22	0.30
横須賀市	1	0.11	2	0.22	-	-	4	0.44
藤沢市	1	0.10	-	-	-	-	8	0.80
茅ヶ崎市	3	0.43	-	-	-	-	-	-
平塚	2	0.29	1	0.14	1	0.14	-	-
平塚 秦野センター	-	-	1	0.17	-	-	4	0.67
鎌倉	-	-	-	-	-	-	-	-
鎌倉 三崎センター	-	-	-	-	-	-	-	-
小田原	1	0.17	-	-	-	-	-	-
小田原 足柄上センター	-	-	-	-	-	-	-	-
厚木	-	-	-	-	-	-	2	0.20
厚木 大和センター	-	-	1	0.14	-	-	4	0.57

神奈川県	ヘルパンギーナ		流行性耳下腺炎		急性出血性結膜炎		流行性角結膜炎		細菌性髄膜炎	
	報告数	定点当たり	報告数	定点当たり	報告数	定点当たり	報告数	定点当たり	報告数	定点当たり
全県	5	0.02	8	0.04	-	-	39	0.76	-	-
横浜市	3	0.03	3	0.03	-	-	7	0.33	-	-
川崎市	-	-	2	0.05	-	-	-	-	-	-
相模原市	-	-	-	-	-	-	23	5.75	-	-
県域 <small>(横浜市、川崎市、相模原市を除く)</small>	2	0.03	3	0.04	-	-	9	0.53	-	-
横須賀市	-	-	-	-	-	-	4	2.00	-	-
藤沢市	-	-	-	-	-	-	2	0.67	-	-
茅ヶ崎市	-	-	-	-	-	-	1	0.50
平塚	-	-	2	0.29	-	-	2	1.00	-	-
平塚 秦野センター	1	0.17	1	0.17	-	-	-	-
鎌倉	1	0.17	-	-	-	-	-	-
鎌倉 三崎センター	-	-	-	-
小田原	-	-	-	-	-	-	-	-
小田原 足柄上センター	-	-	-	-	-	-
厚木	-	-	-	-	-	-	-	-	-	-
厚木 大和センター	-	-	-	-	-	-	-	-

表2 報告数・定点当たり報告数、疾病・年齢階級別
(全県及び横浜市・川崎市・相模原市を除く県域) (その1)

2022年51週(12月19日~12月25日)

*表2は、各保健福祉事務所からの最新の報告をもとに作成しているため、国の還元データである表1および表3の数値と一致しないことがあります。

インフルエンザ定点		項目	合計	~5か月	~11か月	1歳	2	3	4	5	6	7	8
インフルエンザ (高病原性鳥インフルエンザを除く)	全国	報告数	6,103	20	51	123	200	284	397	516	483	358	332
		定点当たり	1.24	0.00	0.01	0.02	0.04	0.06	0.08	0.10	0.10	0.07	0.07
	全県	報告数	986	2	3	14	30	35	60	83	76	51	65
		定点当たり	2.79	0.01	0.01	0.04	0.08	0.10	0.17	0.24	0.22	0.14	0.18
	県域	報告数	312	-	2	6	7	10	19	23	16	12	13
		定点当たり	2.67	-	0.02	0.05	0.06	0.09	0.16	0.20	0.14	0.10	0.11

小児科定点		項目	合計	~5か月	~11か月	1歳	2	3	4	5	6	7	8
RSウイルス 感染症	全国	報告数	1,257	142	159	383	247	153	78	52	24	9	3
		定点当たり	0.40	0.05	0.05	0.12	0.08	0.05	0.02	0.02	0.01	0.00	0.00
	全県	報告数	38	4	5	12	5	4	4	1	3	-	-
		定点当たり	0.17	0.02	0.02	0.05	0.02	0.02	0.02	0.00	0.01	-	-
	県域	報告数	17	3	2	5	4	-	2	1	-	-	-
		定点当たり	0.23	0.04	0.03	0.07	0.05	-	0.03	0.01	-	-	-
咽頭結膜熱	全国	報告数	587	5	39	234	138	83	46	19	5	3	2
		定点当たり	0.19	0.00	0.01	0.07	0.04	0.03	0.01	0.01	0.00	0.00	0.00
	全県	報告数	17	-	1	5	2	2	5	-	-	-	-
		定点当たり	0.08	-	0.00	0.02	0.01	0.01	0.02	-	-	-	-
	県域	報告数	7	-	-	1	1	1	3	-	-	-	-
		定点当たり	0.10	-	-	0.01	0.01	0.01	0.04	-	-	-	-
A群溶血性 レンサ球菌 咽頭炎	全国	報告数	1,177	2	12	61	90	102	109	143	145	83	89
		定点当たり	0.37	0.00	0.00	0.02	0.03	0.03	0.03	0.05	0.05	0.03	0.03
	全県	報告数	74	-	-	3	2	7	10	12	11	4	6
		定点当たり	0.33	-	-	0.01	0.01	0.03	0.04	0.05	0.05	0.02	0.03
	県域	報告数	15	-	-	-	-	2	4	2	1	1	1
		定点当たり	0.21	-	-	-	-	0.03	0.05	0.03	0.01	0.01	0.01
感染性胃腸炎	全国	報告数	17,619	133	876	3,015	2,758	2,250	1,849	1,610	1,189	786	559
		定点当たり	5.60	0.04	0.28	0.96	0.88	0.72	0.59	0.51	0.38	0.25	0.18
	全県	報告数	1,611	7	78	231	235	216	172	153	114	81	70
		定点当たり	7.16	0.03	0.35	1.03	1.04	0.96	0.76	0.68	0.51	0.36	0.31
	県域	報告数	448	1	22	52	64	66	49	52	34	25	27
		定点当たり	6.14	0.01	0.30	0.71	0.88	0.90	0.67	0.71	0.47	0.34	0.37
水痘	全国	報告数	323	4	14	21	19	21	26	37	24	32	25
		定点当たり	0.10	0.00	0.00	0.01	0.01	0.01	0.01	0.01	0.01	0.01	0.01
	全県	報告数	29	1	2	1	-	-	2	4	4	6	1
		定点当たり	0.13	0.00	0.01	0.00	-	-	0.01	0.02	0.02	0.03	0.00
	県域	報告数	8	-	1	1	-	-	-	-	1	1	-
		定点当たり	0.11	-	0.01	0.01	-	-	-	-	0.01	0.01	-

インフルエンザ定点		項目	9	10-14	15-19	20-29	30-39	40-49	50-59	60-69	70-79	80歳以上
インフルエンザ (高病原性鳥インフルエンザを除く)	全国	報告数	277	986	536	665	357	271	141	57	27	22
		定点当たり	0.06	0.20	0.11	0.13	0.07	0.06	0.03	0.01	0.01	0.00
	全県	報告数	56	170	97	118	44	51	21	7	2	1
		定点当たり	0.16	0.48	0.27	0.33	0.12	0.14	0.06	0.02	0.01	0.00
	県域	報告数	22	62	46	34	14	14	9	1	1	1
		定点当たり	0.19	0.53	0.39	0.29	0.12	0.12	0.08	0.01	0.01	0.01

小児科定点		項目	9	10-14	15-19	20歳以上
RSウイルス 感染症	全国	報告数	2	1	-	4
		定点当たり	0.00	0.00	-	0.00
	全県	報告数	-	-	-	-
		定点当たり	-	-	-	-
	県域	報告数	-	-	-	-
		定点当たり	-	-	-	-
咽頭結膜熱	全国	報告数	4	-	2	7
		定点当たり	0.00	-	0.00	0.00
	全県	報告数	1	-	-	1
		定点当たり	0.00	-	-	0.00
	県域	報告数	1	-	-	-
		定点当たり	0.01	-	-	-
A群溶血性 レンサ球菌 咽頭炎	全国	報告数	77	188	25	51
		定点当たり	0.02	0.06	0.01	0.02
	全県	報告数	6	8	1	4
		定点当たり	0.03	0.04	0.00	0.02
	県域	報告数	2	1	-	1
		定点当たり	0.03	0.01	-	0.01
感染性胃腸炎	全国	報告数	430	958	189	1,017
		定点当たり	0.14	0.30	0.06	0.32
	全県	報告数	34	82	28	110
		定点当たり	0.15	0.36	0.12	0.49
	県域	報告数	10	17	8	21
		定点当たり	0.14	0.23	0.11	0.29
水痘	全国	報告数	25	67	5	3
		定点当たり	0.01	0.02	0.00	0.00
	全県	報告数	-	8	-	-
		定点当たり	-	0.04	-	-
	県域	報告数	-	4	-	-
		定点当たり	-	0.05	-	-

表2 報告数・定点当たり報告数、疾病・年齢階級別
(全県及び横浜市・川崎市・相模原市を除く県域) (その2)

2022年51週(12月19日～12月25日)

*表2は、各保健福祉事務所からの最新の報告をもとに作成しているため、国の還元データである表1および表3の数値と一致しないことがあります。

小児科定点	項目	合計	～5か月	～11か月	1歳	
手足口病	全国	報告数	911	9	52	308
		定点当たり	0.29	0.00	0.02	0.10
	全県	報告数	36	-	1	8
		定点当たり	0.16	-	0.00	0.04
	県域	報告数	5	-	1	1
		定点当たり	0.07	-	0.01	0.01
伝染性紅斑	全国	報告数	31	-	-	3
		定点当たり	0.01	-	-	0.00
	全県	報告数	1	-	-	1
		定点当たり	0.00	-	-	0.00
	県域	報告数	1	-	-	1
		定点当たり	0.01	-	-	0.01
突発性発しん	全国	報告数	678	10	145	392
		定点当たり	0.22	0.00	0.05	0.12
	全県	報告数	53	2	12	25
		定点当たり	0.24	0.01	0.05	0.11
	県域	報告数	22	1	6	10
		定点当たり	0.30	0.01	0.08	0.14
ヘルパンギーナ	全国	報告数	324	1	28	107
		定点当たり	0.10	0.00	0.01	0.03
	全県	報告数	5	-	-	2
		定点当たり	0.02	-	-	0.01
	県域	報告数	2	-	-	-
		定点当たり	0.03	-	-	-
流行性耳下腺炎	全国	報告数	97	-	1	1
		定点当たり	0.03	-	0.00	0.00
	全県	報告数	8	-	-	-
		定点当たり	0.04	-	-	-
	県域	報告数	3	-	-	-
		定点当たり	0.04	-	-	-

小児科定点	項目	2	3	4	5	6	7	8	9	10-14	15-19	20歳以上	
手足口病	全国	報告数	263	131	67	39	20	9	4	1	3	1	4
		定点当たり	0.08	0.04	0.02	0.01	0.01	0.00	0.00	0.00	0.00	0.00	0.00
	全県	報告数	9	7	9	1	1	-	-	-	-	-	-
		定点当たり	0.04	0.03	0.04	0.00	0.00	-	-	-	-	-	-
	県域	報告数	1	1	-	-	1	-	-	-	-	-	-
		定点当たり	0.01	0.01	-	-	0.01	-	-	-	-	-	-
伝染性紅斑	全国	報告数	7	2	5	5	2	3	1	1	2	-	
		定点当たり	0.00	0.00	0.00	0.00	0.00	0.00	0.00	0.00	0.00	-	
	全県	報告数	-	-	-	-	-	-	-	-	-	-	-
		定点当たり	-	-	-	-	-	-	-	-	-	-	-
	県域	報告数	-	-	-	-	-	-	-	-	-	-	-
		定点当たり	-	-	-	-	-	-	-	-	-	-	-
突発性発しん	全国	報告数	97	20	12	2	-	-	-	-	-	-	
		定点当たり	0.03	0.01	0.00	0.00	-	-	-	-	-	-	
	全県	報告数	10	3	1	-	-	-	-	-	-	-	
		定点当たり	0.04	0.01	0.00	-	-	-	-	-	-	-	
	県域	報告数	4	1	-	-	-	-	-	-	-	-	
		定点当たり	0.05	0.01	-	-	-	-	-	-	-	-	
ヘルパンギーナ	全国	報告数	80	39	28	15	9	4	3	2	3	1	4
		定点当たり	0.03	0.01	0.01	0.00	0.00	0.00	0.00	0.00	0.00	0.00	0.00
	全県	報告数	2	-	-	-	-	-	1	-	-	-	-
		定点当たり	0.01	-	-	-	-	-	0.00	-	-	-	-
	県域	報告数	1	-	-	-	-	-	1	-	-	-	-
		定点当たり	0.01	-	-	-	-	-	0.01	-	-	-	-
流行性耳下腺炎	全国	報告数	7	8	13	18	13	9	9	4	11	-	3
		定点当たり	0.00	0.00	0.00	0.01	0.00	0.00	0.00	0.00	0.00	-	0.00
	全県	報告数	1	1	-	1	2	1	1	-	1	-	-
		定点当たり	0.00	0.00	-	0.00	0.01	0.00	0.00	-	0.00	-	-
	県域	報告数	-	-	-	-	1	1	1	-	-	-	-
		定点当たり	-	-	-	-	0.01	0.01	0.01	-	-	-	-

表2 報告数・定点当たり報告数、疾病・年齢階級別
(全県及び横浜市・川崎市・相模原市を除く県域) (その3)

2022年51週(12月19日~12月25日)

*表2は、各保健福祉事務所からの最新の報告をもとに作成しているため、国の還元データである表1および表3の数値と一致しないことがあります。

眼科定点		項目	合計	~5か月	~11か月	1歳	2	3	4	5	6	7	8
急性出血性結膜炎	全国	報告数	11	-	-	1	3	1	4	1	-	-	-
		定点当たり	0.02	-	-	0.00	0.00	0.00	0.01	0.00	-	-	-
	全県	報告数	-	-	-	-	-	-	-	-	-	-	-
		定点当たり	-	-	-	-	-	-	-	-	-	-	-
	県域	報告数	-	-	-	-	-	-	-	-	-	-	-
		定点当たり	-	-	-	-	-	-	-	-	-	-	-
流行性角結膜炎	全国	報告数	165	-	-	3	6	9	9	6	4	3	1
		定点当たり	0.24	-	-	0.00	0.01	0.01	0.01	0.01	0.01	0.00	0.00
	全県	報告数	39	-	-	3	4	6	7	2	-	-	-
		定点当たり	0.76	-	-	0.06	0.08	0.12	0.14	0.04	-	-	-
	県域	報告数	9	-	-	-	-	-	1	1	-	-	-
		定点当たり	0.53	-	-	-	-	-	-	0.06	0.06	-	-

基幹定点(週報)		項目	合計	0歳	1-4	5-9	10-14	15-19	20-24	25-29	30-34	35-39	40-44
細菌性髄膜炎	全国	報告数	5	-	-	-	-	-	-	1	-	-	-
		定点当たり	0.01	-	-	-	-	-	-	0.00	-	-	-
	全県	報告数	-	-	-	-	-	-	-	-	-	-	-
		定点当たり	-	-	-	-	-	-	-	-	-	-	-
	県域	報告数	-	-	-	-	-	-	-	-	-	-	-
		定点当たり	-	-	-	-	-	-	-	-	-	-	-
無菌性髄膜炎	全国	報告数	4	-	-	-	-	-	-	-	-	-	-
		定点当たり	0.01	-	-	-	-	-	-	-	-	-	-
	全県	報告数	-	-	-	-	-	-	-	-	-	-	-
		定点当たり	-	-	-	-	-	-	-	-	-	-	-
	県域	報告数	-	-	-	-	-	-	-	-	-	-	-
		定点当たり	-	-	-	-	-	-	-	-	-	-	-
マイコプラズマ肺炎	全国	報告数	15	-	7	2	1	-	-	1	-	-	-
		定点当たり	0.03	-	0.01	0.00	0.00	-	-	0.00	-	-	-
	全県	報告数	-	-	-	-	-	-	-	-	-	-	-
		定点当たり	-	-	-	-	-	-	-	-	-	-	-
	県域	報告数	-	-	-	-	-	-	-	-	-	-	-
		定点当たり	-	-	-	-	-	-	-	-	-	-	-
クラミジア肺炎(オウム病を除く)	全国	報告数	-	-	-	-	-	-	-	-	-	-	-
		定点当たり	-	-	-	-	-	-	-	-	-	-	-
	全県	報告数	-	-	-	-	-	-	-	-	-	-	-
		定点当たり	-	-	-	-	-	-	-	-	-	-	-
	県域	報告数	-	-	-	-	-	-	-	-	-	-	-
		定点当たり	-	-	-	-	-	-	-	-	-	-	-
感染性胃腸炎(ロタウイルス)	全国	報告数	2	-	1	1	-	-	-	-	-	-	-
		定点当たり	0.00	-	0.00	0.00	-	-	-	-	-	-	-
	全県	報告数	-	-	-	-	-	-	-	-	-	-	-
		定点当たり	-	-	-	-	-	-	-	-	-	-	-
	県域	報告数	-	-	-	-	-	-	-	-	-	-	-
		定点当たり	-	-	-	-	-	-	-	-	-	-	-

眼科定点		項目	9	10-14	15-19	20-29	30-39	40-49	50-59	60-69	70歳以上
急性出血性結膜炎	全国	報告数	-	-	-	-	1	-	-	-	-
		定点当たり	-	-	-	-	0.00	-	-	-	-
	全県	報告数	-	-	-	-	-	-	-	-	-
		定点当たり	-	-	-	-	-	-	-	-	-
	県域	報告数	-	-	-	-	-	-	-	-	-
		定点当たり	-	-	-	-	-	-	-	-	-
流行性角結膜炎	全国	報告数	1	1	5	25	27	24	24	10	7
		定点当たり	0.00	0.00	0.01	0.04	0.04	0.03	0.03	0.01	0.01
	全県	報告数	1	-	-	3	1	4	5	2	1
		定点当たり	0.02	-	-	0.06	0.02	0.08	0.10	0.04	0.02
	県域	報告数	1	-	-	-	-	3	2	-	1
		定点当たり	0.06	-	-	-	-	0.18	0.12	-	0.06

基幹定点(週報)		項目	45-49	50-54	55-59	60-64	65-69	70歳以上
細菌性髄膜炎	全国	報告数	-	1	-	2	-	1
		定点当たり	-	0.00	-	0.00	-	0.00
	全県	報告数	-	-	-	-	-	-
		定点当たり	-	-	-	-	-	-
	県域	報告数	-	-	-	-	-	-
		定点当たり	-	-	-	-	-	-
無菌性髄膜炎	全国	報告数	-	1	1	-	1	1
		定点当たり	-	0.00	0.00	-	0.00	0.00
	全県	報告数	-	-	-	-	-	-
		定点当たり	-	-	-	-	-	-
	県域	報告数	-	-	-	-	-	-
		定点当たり	-	-	-	-	-	-
マイコプラズマ肺炎	全国	報告数	1	-	-	1	-	2
		定点当たり	0.00	-	-	0.00	-	0.00
	全県	報告数	-	-	-	-	-	-
		定点当たり	-	-	-	-	-	-
	県域	報告数	-	-	-	-	-	-
		定点当たり	-	-	-	-	-	-
クラミジア肺炎(オウム病を除く)	全国	報告数	-	-	-	-	-	-
		定点当たり	-	-	-	-	-	-
	全県	報告数	-	-	-	-	-	-
		定点当たり	-	-	-	-	-	-
	県域	報告数	-	-	-	-	-	-
		定点当たり	-	-	-	-	-	-
感染性胃腸炎(ロタウイルス)	全国	報告数	-	-	-	-	-	-
		定点当たり	-	-	-	-	-	-
	全県	報告数	-	-	-	-	-	-
		定点当たり	-	-	-	-	-	-
	県域	報告数	-	-	-	-	-	-
		定点当たり	-	-	-	-	-	-

表3 5週前～今週の推移 (その1)
(全県及び横浜市・川崎市・相模原市を除く県域)

2022年51週(12月19日～12月25日)

疾病名	項目		5週前	4週前	3週前	2週前	1週前	今週
			46週	47週	48週	49週	50週	51週
			(11月14日 ～11月20 日)	(11月21日 ～11月27 日)	(11月28日 ～12月04 日)	(12月05日 ～12月11 日)	(12月12日 ～12月18 日)	(12月19日 ～12月25 日)
インフルエンザ (高病原性鳥インフル ンザを除く)	全県	報告数	11	22	70	159	368	986
		定点当たり	0.03	0.06	0.20	0.45	1.05	2.79
	県域	報告数	1	10	29	57	129	312
		定点当たり	0.01	0.09	0.25	0.49	1.10	2.67
RSウイルス 感染症	全県	報告数	50	37	26	41	31	38
		定点当たり	0.23	0.17	0.12	0.18	0.14	0.17
	県域	報告数	22	21	17	20	13	17
		定点当たり	0.30	0.29	0.23	0.27	0.18	0.23
咽頭結膜熱	全県	報告数	5	21	12	13	16	17
		定点当たり	0.02	0.10	0.05	0.06	0.07	0.08
	県域	報告数	2	5	3	2	2	7
		定点当たり	0.03	0.07	0.04	0.03	0.03	0.10
A群溶血性 レンサ球菌 咽頭炎	全県	報告数	60	71	58	52	61	74
		定点当たり	0.27	0.32	0.26	0.23	0.27	0.33
	県域	報告数	7	10	11	14	8	15
		定点当たり	0.10	0.14	0.15	0.19	0.11	0.21
感染性胃腸炎	全県	報告数	771	738	879	1,169	1,309	1,611
		定点当たり	3.50	3.35	3.91	5.15	5.90	7.16
	県域	報告数	263	210	272	306	354	448
		定点当たり	3.60	2.92	3.73	4.19	4.85	6.14
水痘	全県	報告数	17	22	28	28	20	29
		定点当たり	0.08	0.10	0.12	0.12	0.09	0.13
	県域	報告数	7	7	13	11	9	8
		定点当たり	0.10	0.10	0.18	0.15	0.12	0.11
手足口病	全県	報告数	57	78	58	64	71	36
		定点当たり	0.26	0.35	0.26	0.28	0.32	0.16
	県域	報告数	9	18	13	19	22	5
		定点当たり	0.12	0.25	0.18	0.26	0.30	0.07
伝染性紅斑	全県	報告数	4	5	2	-	1	1
		定点当たり	0.02	0.02	0.01	-	0.00	0.00
	県域	報告数	-	2	-	-	-	1
		定点当たり	-	0.03	-	-	-	0.01
突発性発しん	全県	報告数	49	51	51	45	51	53
		定点当たり	0.22	0.23	0.23	0.20	0.23	0.24
	県域	報告数	13	14	9	19	15	22
		定点当たり	0.18	0.19	0.12	0.26	0.21	0.30

表3 5週前～今週の推移 (その2)
 (全県及び横浜市・川崎市・相模原市を除く県域)

2022年51週(12月19日～12月25日)

疾病名	項目		5週前	4週前	3週前	2週前	1週前	今週
			46週	47週	48週	49週	50週	51週
			(11月14日 ～11月20 日)	(11月21日 ～11月27 日)	(11月28日 ～12月04 日)	(12月05日 ～12月11 日)	(12月12日 ～12月18 日)	(12月19日 ～12月25 日)
ヘルパンギーナ	全県	報告数	20	17	18	16	14	5
		定点当たり	0.09	0.08	0.08	0.07	0.06	0.02
	県域	報告数	5	6	7	4	6	2
		定点当たり	0.07	0.08	0.10	0.05	0.08	0.03
流行性耳下腺炎	全県	報告数	10	13	8	11	10	8
		定点当たり	0.05	0.06	0.04	0.05	0.05	0.04
	県域	報告数	2	3	3	4	1	3
		定点当たり	0.03	0.04	0.04	0.05	0.01	0.04
急性出血性結膜炎	全県	報告数	-	-	-	-	-	-
		定点当たり	-	-	-	-	-	-
	県域	報告数	-	-	-	-	-	-
		定点当たり	-	-	-	-	-	-
流行性角結膜炎	全県	報告数	33	26	46	33	32	39
		定点当たり	0.67	0.51	0.88	0.63	0.63	0.76
	県域	報告数	10	6	14	5	10	9
		定点当たり	0.59	0.35	0.82	0.29	0.59	0.53
細菌性髄膜炎	全県	報告数	-	1	-	-	-	-
		定点当たり	-	0.09	-	-	-	-
	県域	報告数	-	-	-	-	-	-
		定点当たり	-	-	-	-	-	-
無菌性髄膜炎	全県	報告数	1	-	1	-	2	-
		定点当たり	0.09	-	0.09	-	0.17	-
	県域	報告数	-	-	-	-	-	-
		定点当たり	-	-	-	-	-	-
マイコプラズマ肺炎	全県	報告数	-	-	-	-	1	-
		定点当たり	-	-	-	-	0.08	-
	県域	報告数	-	-	-	-	1	-
		定点当たり	-	-	-	-	0.20	-
クラミジア肺炎 (オウム病を 除く)	全県	報告数	-	-	-	1	-	-
		定点当たり	-	-	-	0.09	-	-
	県域	報告数	-	-	-	-	-	-
		定点当たり	-	-	-	-	-	-
感染性胃腸炎 (ロタウイルス)	全県	報告数	-	-	-	-	-	-
		定点当たり	-	-	-	-	-	-
	県域	報告数	-	-	-	-	-	-
		定点当たり	-	-	-	-	-	-