



今週の注目感染症

～結核～

今週、神奈川県では17例の結核の報告がありました。結核は長く続くかぜに似た症状が特徴的です。結核は早期に発見すれば内服薬で確実な治療が可能な一方、症状を放置し重症化すると命にかかわる病気です。2週間以上発熱、咳等の症状が続く場合には早めに病院を受診しましょう。また、定期健康診断で異常を指摘された場合は放置せず、必ず精密検査を受けましょう

～新型コロナウイルス感染症～

2022年第47週の報告数は35,443例となり、前週30,796例とくらべて増加しています(※患者情報の変更により、前週と数字が異なる場合があります)。感染拡大を防ぐために、適切な場面でのマスク着用、手洗い、三密の回避等の基本的感染予防の徹底をお願いします。また、神奈川県が公開している情報などで感染時にとるべき行動を確認しておきましょう。

今週の全数把握対象疾患

(当該週の国による集計及び各保健福祉事務所からの報告をもとに期日を決めて集計しているため、集計数が前後することがあります。)

分類	対象疾患	内訳				神奈川県 (今週)	神奈川県 (2022年累計)
		県域	横浜市	川崎市	相模原市		
二類	結核	2	11	4		17	917
三類	腸管出血性大腸菌感染症	1	4			5	210
四類	レジオネラ症	1				1	103
五類	カルバペネム耐性腸内細菌科細菌感染症	1	1	2		4	107
	急性弛緩性麻痺			1		1	4
	侵襲性肺炎球菌感染症		1			1	69
	梅毒		3	3		6	458
	バンコマイシン耐性腸球菌感染症		1			1	2
	百日咳		1			1	15

全数把握対象疾患情報

- ・結核17例：年齢群は10歳未満2例、40歳代1例、50歳代2例、60歳代2例、70歳代5例、80歳代3例、90歳以上2例、病型は肺結核9例、結核性胸膜炎1例、無症状病原体保有者7例
- ・腸管出血性大腸菌感染症5例：年齢群は10歳代1例、20歳代3例、30歳代1例、血清型・毒素型は0157VT1VT2 2例、026VT1 1例、0不明VT1VT2 1例、0不明VT2 1例、推定感染経路は経口感染2例、不明3例、推定感染地域は神奈川県1例、日本国内都道府県不明2例、不明2例
- ・レジオネラ症1例：年齢群は70歳代、病型は無症状病原体保有者、感染経路は不明、推定感染地域は神奈川県
- ・カルバペネム耐性腸内細菌科細菌感染症4例：年齢群は50歳代1例、60歳代1例、70歳代1例、80歳代1例、菌種は、*Klebsiella aerogenes* 2例、*Serratia marcescens* 1例、*Escherichia coli* 1例、推定感染経路は医療器具関連感染1例、その他1例、不明2例、推定感染地域は神奈川県4例
- ・急性弛緩性麻痺1例：年齢群は10歳未満、病原体は不明、感染経路は不明、推定感染地域は神奈川県、ワクチン接種歴はDPT-IPV3回接種
- ・侵襲性肺炎球菌感染症1例：年齢群は90歳以上、感染経路は不明、推定感染地域は神奈川県、ワクチン接種歴は不明
- ・梅毒6例：年齢群は10歳代1例、20歳代2例、30歳代1例、40歳代1例、50歳代1例、病型は早期顕症梅毒Ⅰ期1例、早期顕症梅毒Ⅱ期3例、無症状病原体保有者2例、推定感染経路は性的接触6例、推定感染地域は神奈川県5例、東京都1例
- ・バンコマイシン耐性腸球菌感染症1例：年齢群は90歳以上、菌種は、*Enterococcus faecium* 感染経路は不明、推定感染地域は神奈川県
- ・百日咳1例：年齢群は10歳未満、推定感染経路は家族内感染、推定感染地域は神奈川県、ワクチン接種歴は不明

新型インフルエンザ等感染症

新型コロナウイルス感染症 35,443例

今週の定点把握対象疾患

- ・定点当たり報告数が注意報・警報レベルを超える疾患はありません。

神奈川県感染症情報センター

神奈川県衛生研究所 企画情報部 衛生情報課

TEL:0467-83-4400(代表)

FAX:0467-89-5211(企画情報部)

感染症発生動向調査事業は「感染症の予防及び感染症の患者に対する医療に関する法律」によって行われています。

*県域とは、神奈川県内の市町村のうち横浜市、川崎市、相模原市を除いた地域です

感染症発生動向調査: 週報対象疾患の時系列グラフ

※疾患名の括弧書きは、一般名称であり、正式名称ではありません。

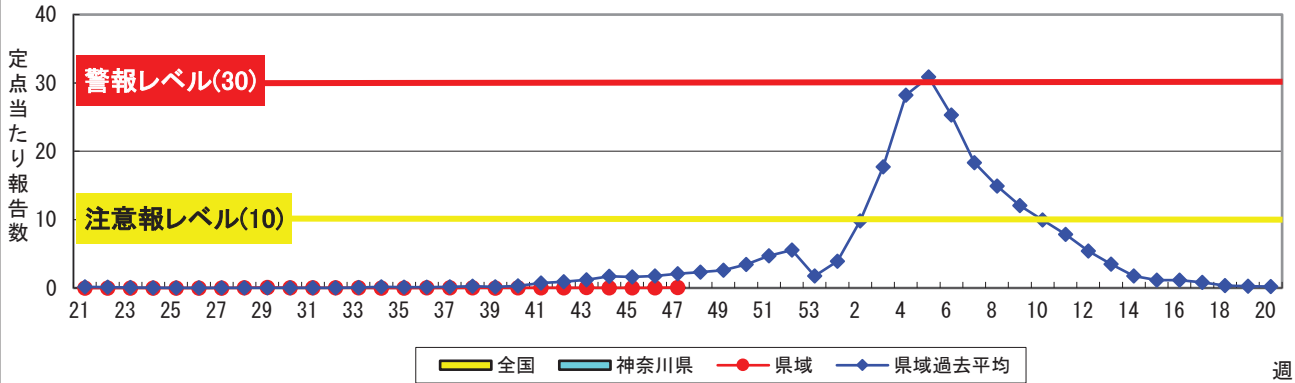
※神奈川県 & 県域(横浜市・川崎市・相模原市を除く)のデータです。

2022年47週

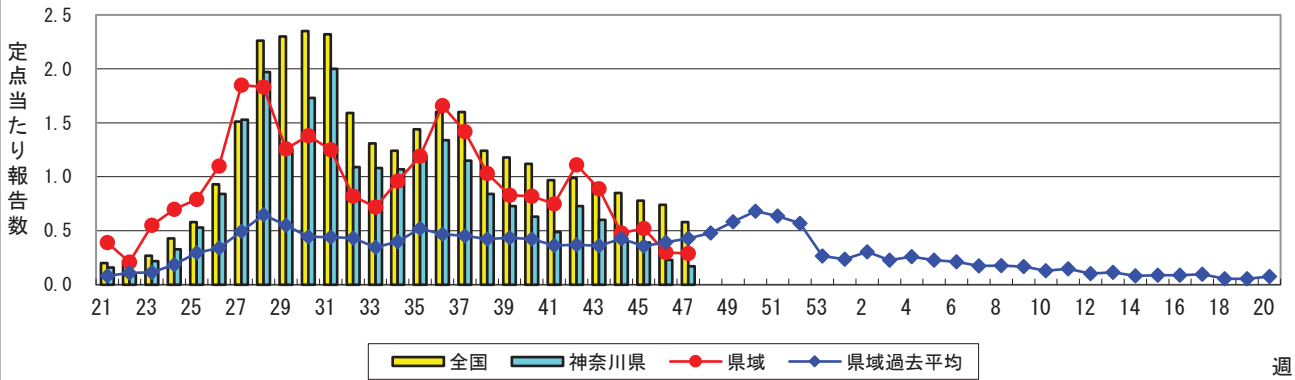
(11月21日~11月27日)

※一部疾患について、これまでの感染症発生動向調査データから定められた「警報レベル」「注意報レベル」を記載しています。

インフルエンザ(高病原性鳥インフルエンザを除く)

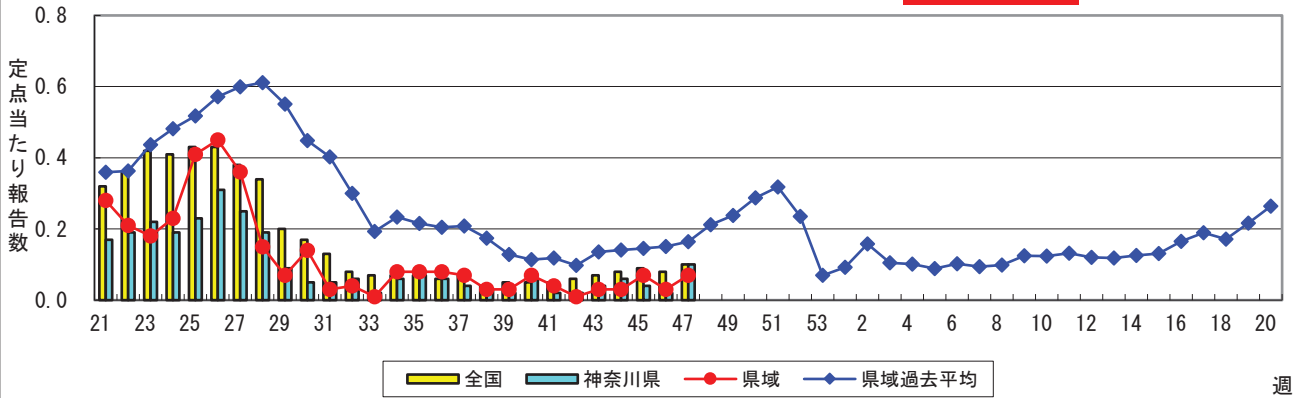


RSウイルス感染症



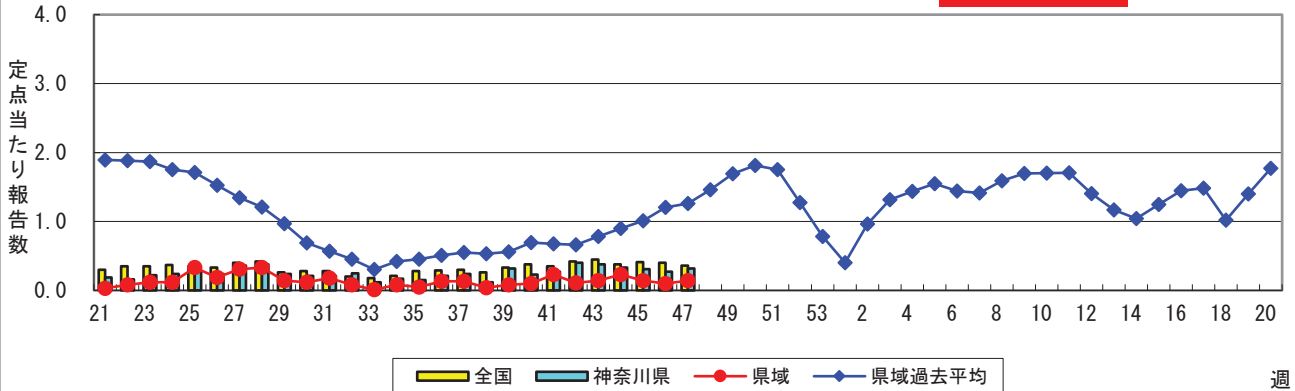
咽頭結膜熱(プール熱)

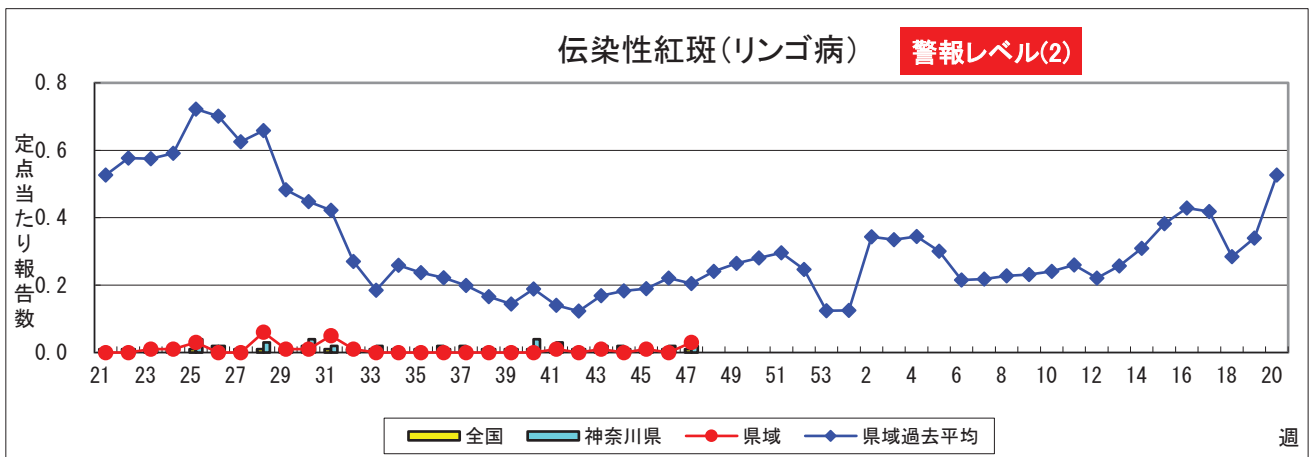
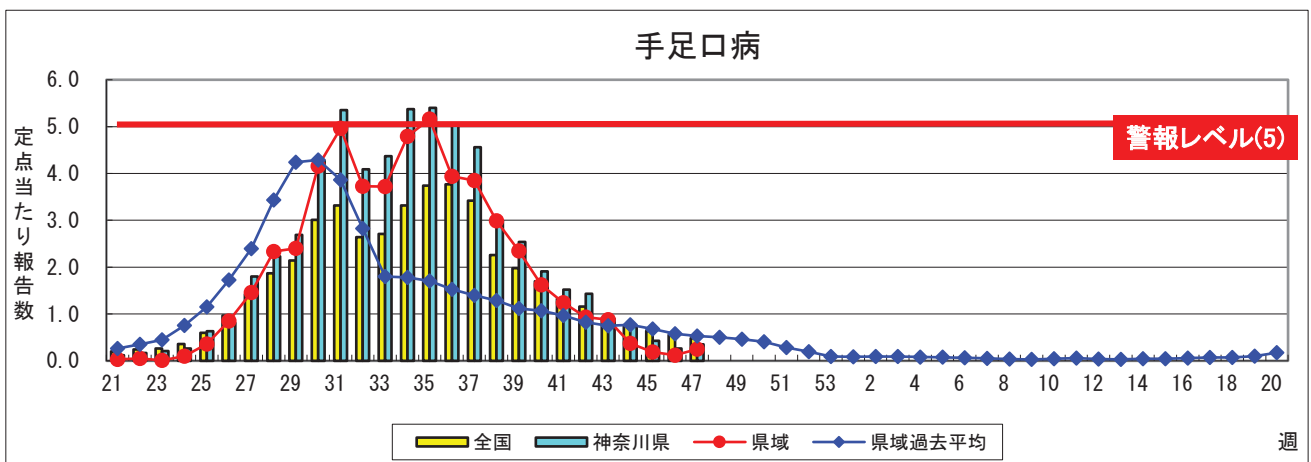
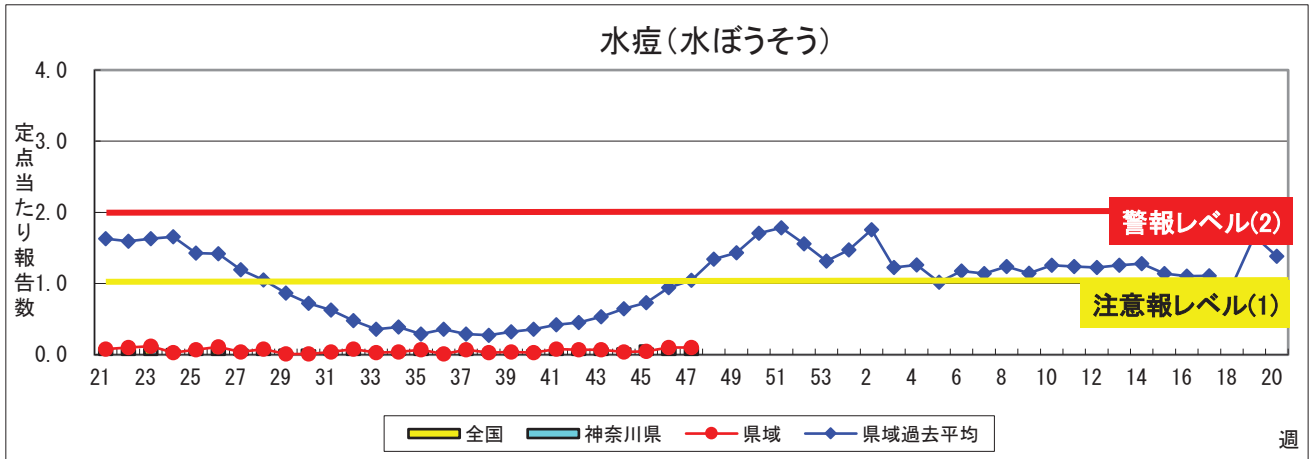
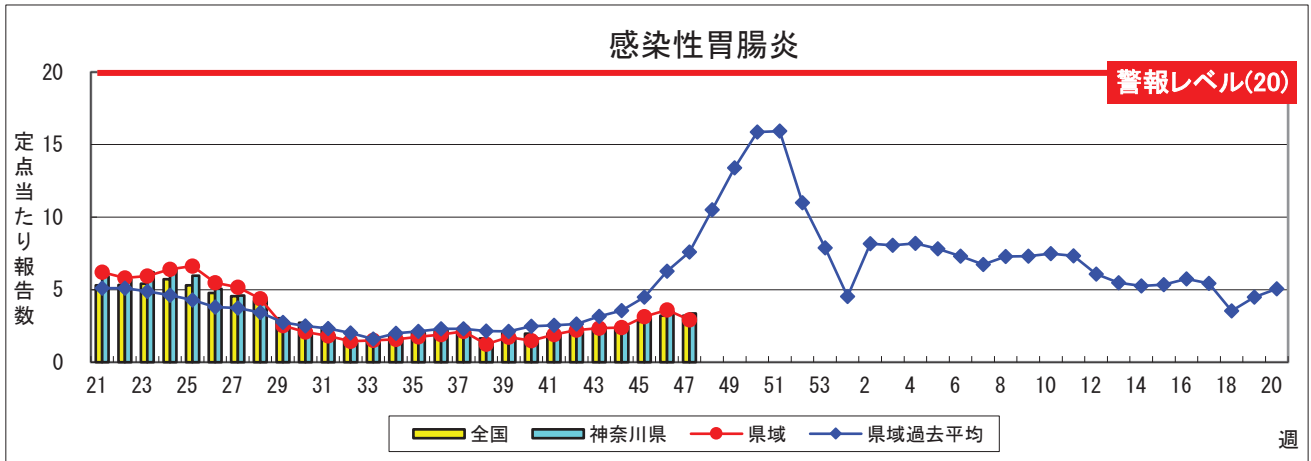
警報レベル(3)



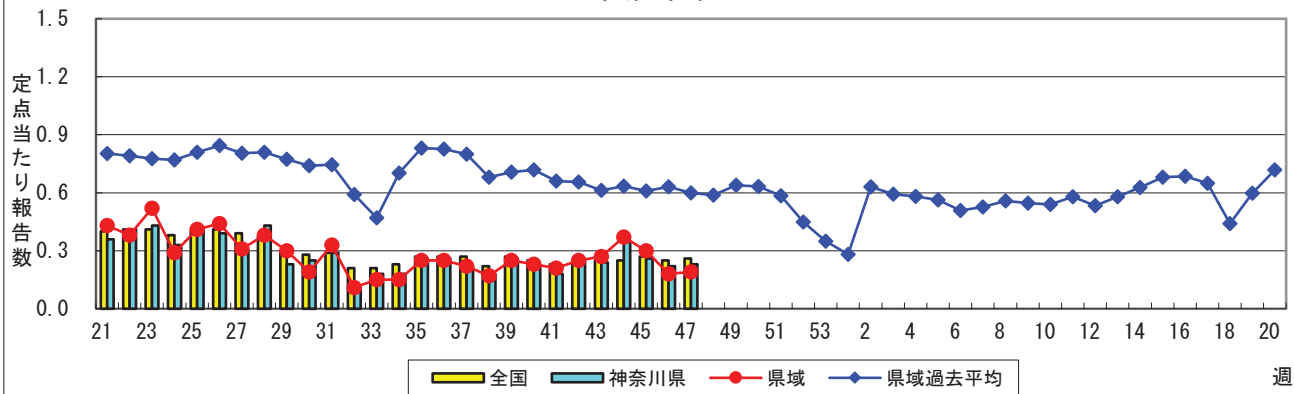
A群溶血性レンサ球菌咽頭炎

警報レベル(8)



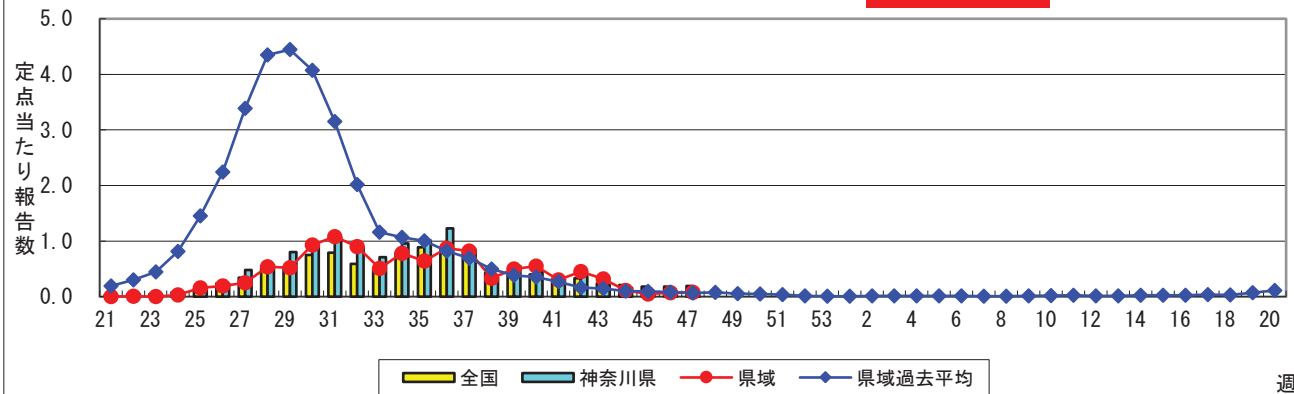


突発性発しん



ヘルパンギーナ

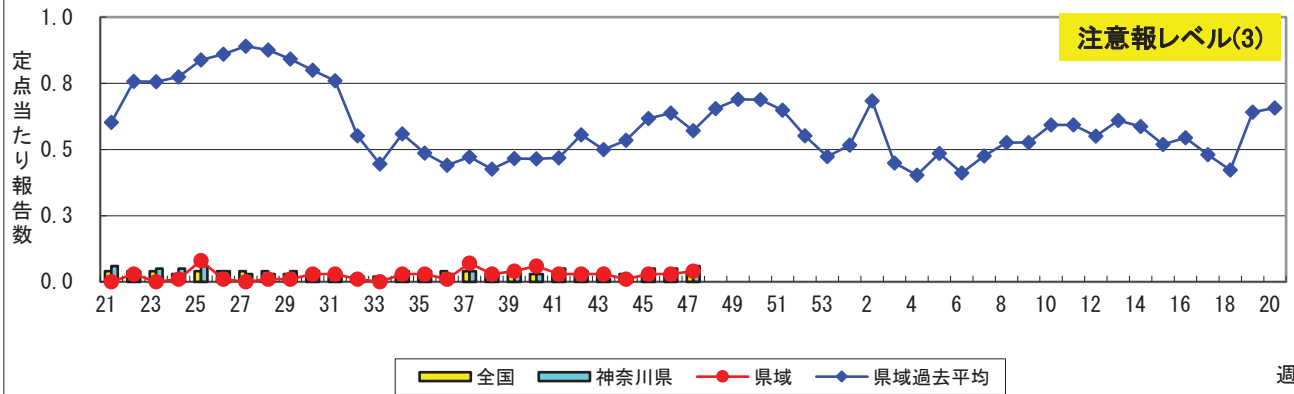
警報レベル(6)



流行性耳下腺炎(おたふくかぜ)

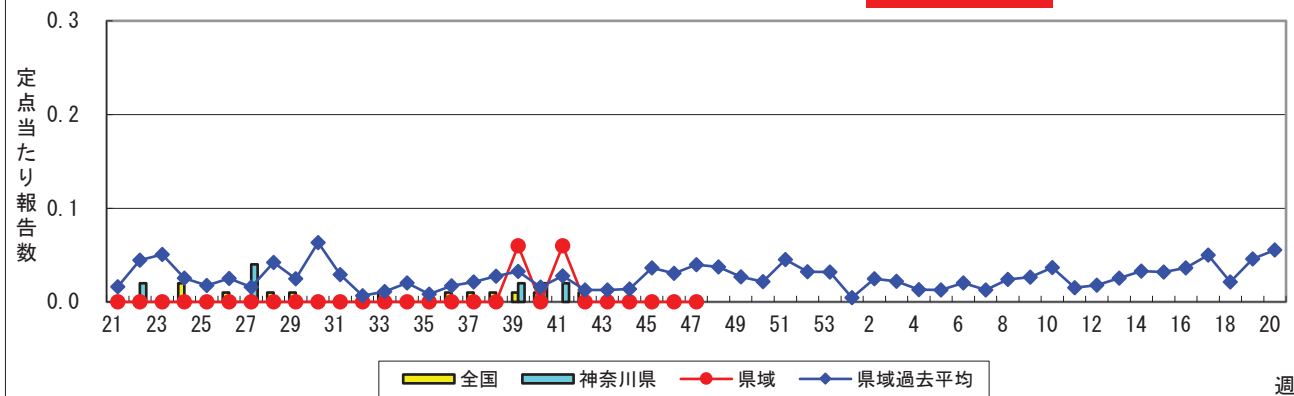
警報レベル(6)

注意報レベル(3)



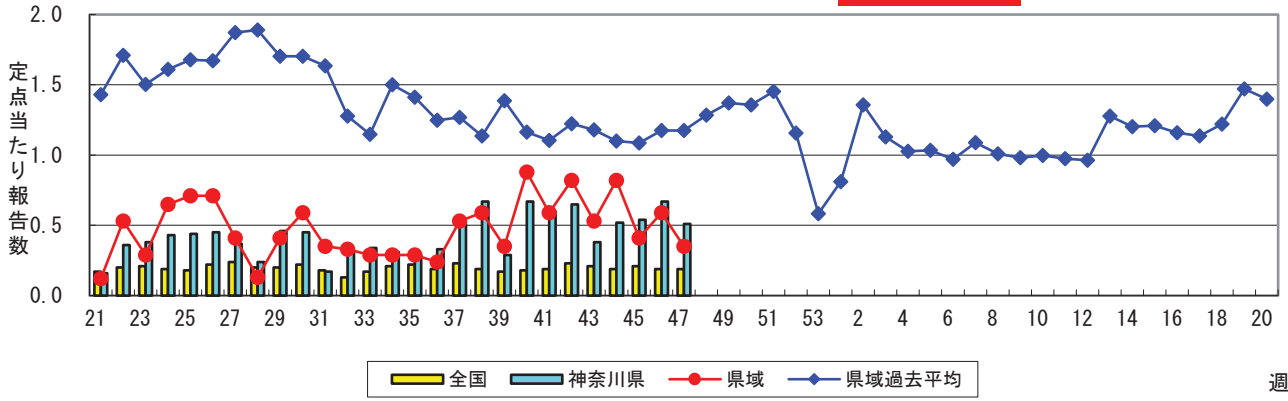
急性出血性結膜炎

警報レベル(1)

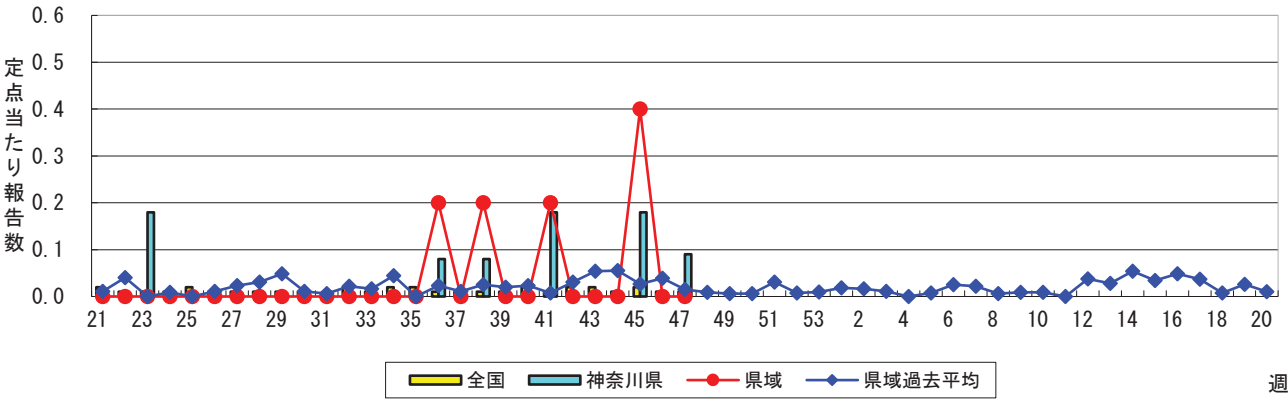


流行性角結膜炎

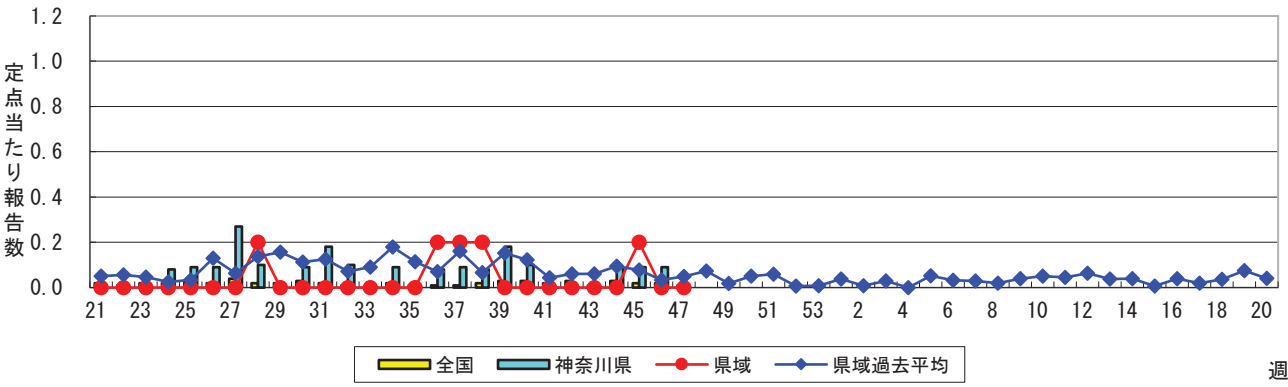
警報レベル(8)



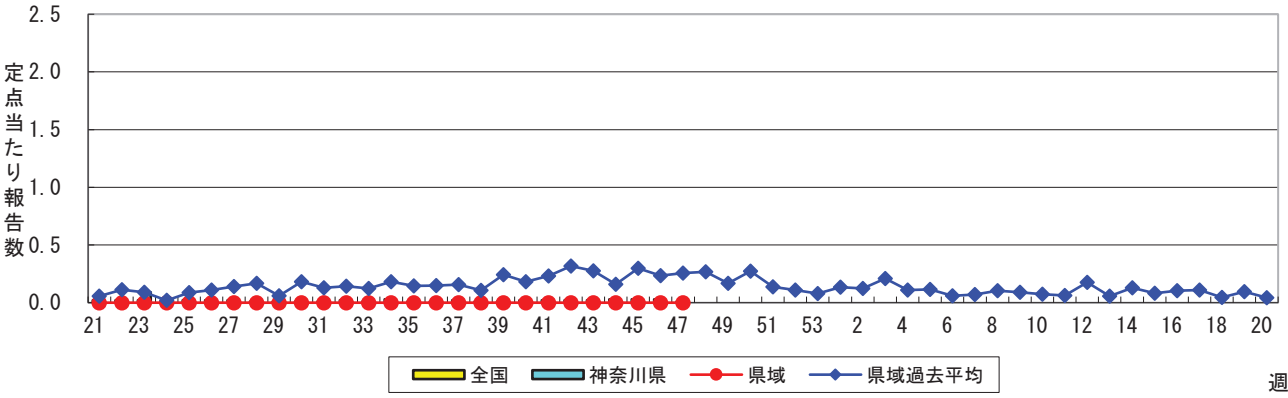
細菌性髄膜炎



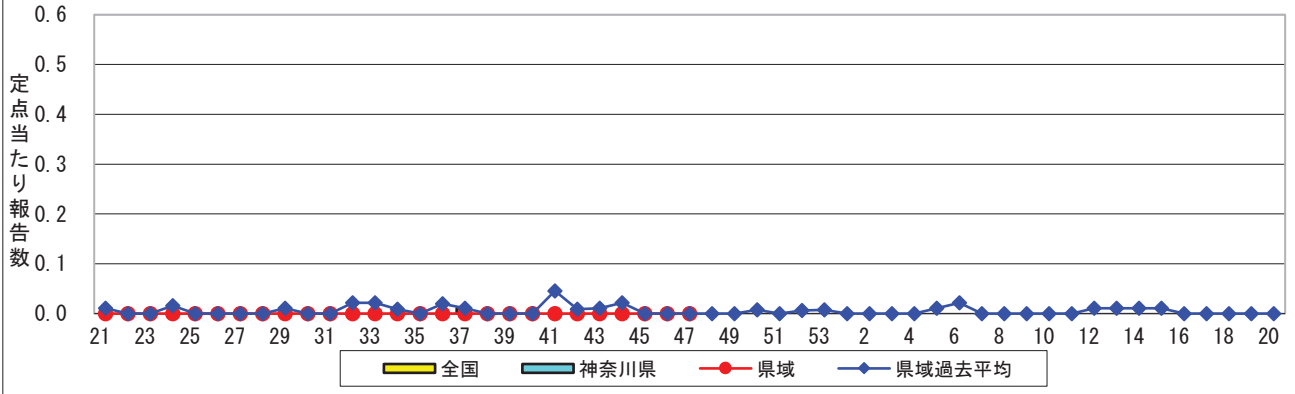
無菌性髄膜炎



マイコプラズマ肺炎



クラミジア肺炎(オウム病を除く)



感染性胃腸炎(ロタウイルス)

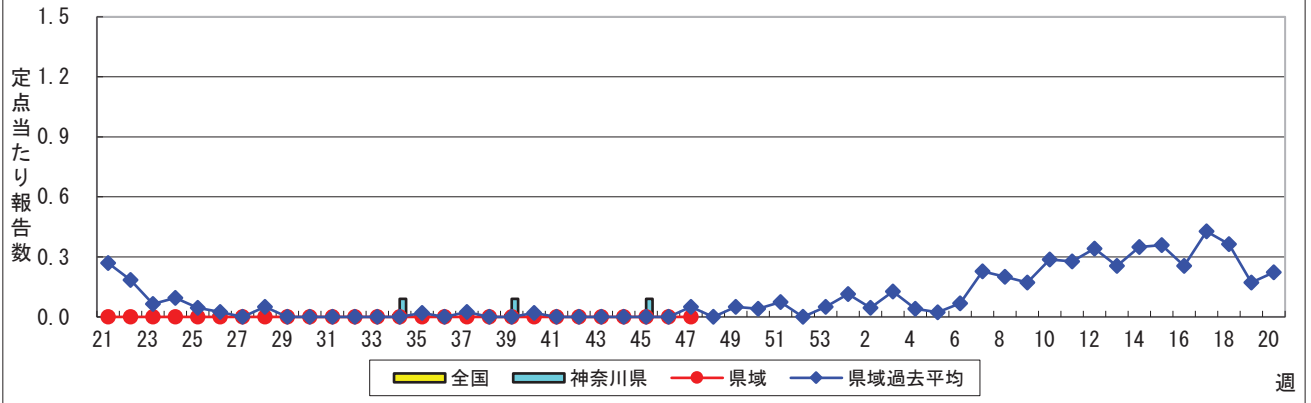


表1 報告数・定点当たり報告数 疾病、政令市・保健所別 (その1)

2022年47週(11月21日~11月27日)

神奈川県	インフルエンザ (高病原性鳥インフルエンザを 除く)		RSウイルス感染症		咽頭結膜熱		A群溶血性レンサ球菌 咽頭炎		感染性胃腸炎	
	報告数	定点当たり	報告数	定点当たり	報告数	定点当たり	報告数	定点当たり	報告数	定点当たり
全県	22	0.06	37	0.17	21	0.10	71	0.32	738	3.35
横浜市	5	0.04	13	0.15	9	0.11	23	0.27	280	3.33
川崎市	6	0.10	2	0.05	5	0.14	21	0.57	147	3.97
相模原市	1	0.03	1	0.04	2	0.07	17	0.63	101	3.74
県域 (横浜市、川崎市、相模原市を除く)	10	0.09	21	0.29	5	0.07	10	0.14	210	2.92
横須賀市	2	0.14	-	-	-	-	-	-	46	5.11
藤沢市	1	0.06	3	0.30	-	-	1	0.10	29	2.90
茅ヶ崎市	3	0.27	-	-	3	0.43	1	0.14	18	2.57
平塚	-	-	1	0.14	-	-	-	-	7	1.00
平塚 秦野センター	-	-	5	0.83	-	-	1	0.17	12	2.00
鎌倉	-	-	-	-	-	-	-	-	23	3.83
鎌倉 三崎センター	-	-	-	-	1	0.50	-	-	-	-
小田原	-	-	1	0.17	-	-	4	0.67	7	1.17
小田原 足柄上センター	-	-	-	-	-	-	-	-	3	1.00
厚木	3	0.19	11	1.10	1	0.10	1	0.10	58	5.80
厚木 大和センター	1	0.10	-	-	-	-	2	0.33	7	1.17

神奈川県	水痘		手足口病		伝染性紅斑		突発性発しん	
	報告数	定点当たり	報告数	定点当たり	報告数	定点当たり	報告数	定点当たり
全県	22	0.10	78	0.35	5	0.02	51	0.23
横浜市	9	0.11	36	0.43	2	0.02	21	0.25
川崎市	5	0.14	10	0.27	1	0.03	10	0.27
相模原市	1	0.04	14	0.52	-	-	6	0.22
県域 (横浜市、川崎市、相模原市を除く)	7	0.10	18	0.25	2	0.03	14	0.19
横須賀市	-	-	7	0.78	-	-	2	0.22
藤沢市	-	-	1	0.10	1	0.10	5	0.50
茅ヶ崎市	-	-	2	0.29	-	-	1	0.14
平塚	4	0.57	-	-	-	-	1	0.14
平塚 秦野センター	-	-	7	1.17	-	-	-	-
鎌倉	-	-	1	0.17	-	-	-	-
鎌倉 三崎センター	1	0.50	-	-	-	-	-	-
小田原	-	-	-	-	1	0.17	3	0.50
小田原 足柄上センター	-	-	-	-	-	-	-	-
厚木	1	0.10	-	-	-	-	1	0.10
厚木 大和センター	1	0.17	-	-	-	-	1	0.17

神奈川県	ヘルパンギーナ		流行性耳下腺炎		急性出血性結膜炎		流行性角結膜炎		細菌性髄膜炎	
	報告数	定点当たり	報告数	定点当たり	報告数	定点当たり	報告数	定点当たり	報告数	定点当たり
全県	17	0.08	13	0.06	-	-	26	0.51	1	0.09
横浜市	6	0.07	6	0.07	-	-	5	0.24	-	-
川崎市	4	0.11	2	0.05	-	-	2	0.22	1	0.50
相模原市	1	0.04	2	0.07	-	-	13	3.25	-	-
県域 (横浜市、川崎市、相模原市を除く)	6	0.08	3	0.04	-	-	6	0.35	-	-
横須賀市	-	-	1	0.11	-	-	2	1.00	-	-
藤沢市	-	-	-	-	-	-	-	-	-	-
茅ヶ崎市	1	0.14	-	-	-	-	-	-
平塚	2	0.29	1	0.14	-	-	-	-	-	-
平塚 秦野センター	3	0.50	-	-	-	-	-	-
鎌倉	-	-	1	0.17	-	-	-	-
鎌倉 三崎センター	-	-	-	-
小田原	-	-	-	-	-	-	-	-
小田原 足柄上センター	-	-	-	-	-	-
厚木	-	-	-	-	-	-	4	1.33	-	-
厚木 大和センター	-	-	-	-	-	-	-	-

表2 報告数・定点当たり報告数、疾病・年齢階級別
(全県及び横浜市・川崎市・相模原市を除く県域) (その1)

2022年47週(11月21日～11月27日)

*表2は、各保健福祉事務所からの最新の報告をもとに作成しているため、国の還元データである表1および表3の数値と一致しないことがあります。

インフルエンザ定点	項目	合計	～5か月	～11か月	1歳	2	3	4	5	6	7	8	
インフルエンザ (高病原性鳥インフル エンザを除く)	全国	報告数	535	1	5	11	28	18	28	23	33	33	25
		定点当たり	0.11	0.00	0.00	0.00	0.01	0.00	0.01	0.00	0.01	0.01	0.01
	全県	報告数	22	-	-	-	-	-	1	-	2	-	-
		定点当たり	0.06	-	-	-	-	-	0.00	-	0.01	-	-
	県域	報告数	10	-	-	-	-	-	-	-	1	-	-
		定点当たり	0.09	-	-	-	-	-	-	-	0.01	-	-

小児科定点	項目	合計	～5か月	～11か月	1歳	2	3	4	5	6	7	8	
RSウイルス 感染症	全国	報告数	1,835	203	227	593	372	230	119	48	19	8	4
		定点当たり	0.58	0.06	0.07	0.19	0.12	0.07	0.04	0.02	0.01	0.00	0.00
	全県	報告数	37	6	4	13	8	4	2	-	-	-	-
		定点当たり	0.17	0.03	0.02	0.06	0.04	0.02	0.01	-	-	-	-
	県域	報告数	21	4	3	6	4	3	1	-	-	-	-
		定点当たり	0.29	0.06	0.04	0.08	0.06	0.04	0.01	-	-	-	-
咽頭結膜熱	全国	報告数	300	4	20	114	64	43	24	15	4	4	2
		定点当たり	0.10	0.00	0.01	0.04	0.02	0.01	0.01	0.00	0.00	0.00	0.00
	全県	報告数	21	-	3	5	6	3	2	1	-	-	-
		定点当たり	0.10	-	0.01	0.02	0.03	0.01	0.01	0.00	-	-	-
	県域	報告数	5	-	2	-	1	1	1	-	-	-	-
		定点当たり	0.07	-	0.03	-	0.01	0.01	0.01	-	-	-	-
A群溶血性 レンサ球菌 咽頭炎	全国	報告数	1,120	4	11	71	96	110	118	114	108	95	87
		定点当たり	0.36	0.00	0.00	0.02	0.03	0.04	0.04	0.04	0.03	0.03	0.03
	全県	報告数	71	-	1	6	4	6	13	8	5	4	8
		定点当たり	0.32	-	0.00	0.03	0.02	0.03	0.06	0.04	0.02	0.02	0.04
	県域	報告数	10	-	-	-	1	1	3	-	-	1	1
		定点当たり	0.14	-	-	-	0.01	0.01	0.04	-	-	0.01	0.01
感染性胃腸炎	全国	報告数	10,052	93	573	1,589	1,414	1,154	1,047	854	645	439	390
		定点当たり	3.20	0.03	0.18	0.51	0.45	0.37	0.33	0.27	0.21	0.14	0.12
	全県	報告数	738	3	55	102	95	84	72	64	44	40	29
		定点当たり	3.35	0.01	0.25	0.46	0.43	0.38	0.33	0.29	0.20	0.18	0.13
	県域	報告数	210	1	11	39	24	18	20	16	12	17	9
		定点当たり	2.92	0.01	0.15	0.54	0.33	0.25	0.28	0.22	0.17	0.24	0.13
水痘	全国	報告数	378	2	18	34	27	21	30	26	35	39	26
		定点当たり	0.12	0.00	0.01	0.01	0.01	0.01	0.01	0.01	0.01	0.01	0.01
	全県	報告数	22	-	-	2	2	2	1	2	3	1	2
		定点当たり	0.10	-	-	0.01	0.01	0.01	0.00	0.01	0.01	0.00	0.01
	県域	報告数	7	-	-	1	1	-	-	-	1	1	1
		定点当たり	0.10	-	-	0.01	0.01	-	-	-	0.01	0.01	0.01

インフルエンザ定点	項目	9	10-14	15-19	20-29	30-39	40-49	50-59	60-69	70-79	80歳以上	
インフルエンザ (高病原性鳥インフル エンザを除く)	全国	報告数	19	87	56	53	35	31	16	10	8	15
		定点当たり	0.00	0.02	0.01	0.01	0.01	0.01	0.00	0.00	0.00	0.00
	全県	報告数	1	5	3	5	2	2	-	-	-	1
		定点当たり	0.00	0.01	0.01	0.01	0.01	0.01	-	-	-	0.00
	県域	報告数	1	1	2	2	1	1	-	-	-	1
		定点当たり	0.01	0.01	0.02	0.02	0.01	0.01	-	-	-	0.01

小児科定点	項目	9	10-14	15-19	20歳以上	
RSウイルス 感染症	全国	報告数	4	5	1	2
		定点当たり	0.00	0.00	0.00	0.00
	全県	報告数	-	-	-	-
		定点当たり	-	-	-	-
	県域	報告数	-	-	-	-
		定点当たり	-	-	-	-
咽頭結膜熱	全国	報告数	1	2	-	3
		定点当たり	0.00	0.00	-	0.00
	全県	報告数	-	1	-	-
		定点当たり	-	0.00	-	-
	県域	報告数	-	-	-	-
		定点当たり	-	-	-	-
A群溶血性 レンサ球菌 咽頭炎	全国	報告数	67	165	22	52
		定点当たり	0.02	0.05	0.01	0.02
	全県	報告数	6	7	1	2
		定点当たり	0.03	0.03	0.00	0.01
	県域	報告数	-	1	1	1
		定点当たり	-	0.01	0.01	0.01
感染性胃腸炎	全国	報告数	295	835	160	564
		定点当たり	0.09	0.27	0.05	0.18
	全県	報告数	28	64	9	49
		定点当たり	0.13	0.29	0.04	0.22
	県域	報告数	10	20	3	10
		定点当たり	0.14	0.28	0.04	0.14
水痘	全国	報告数	39	70	6	5
		定点当たり	0.01	0.02	0.00	0.00
	全県	報告数	1	5	-	1
		定点当たり	0.00	0.02	-	0.00
	県域	報告数	-	1	-	1
		定点当たり	-	0.01	-	0.01

表2 報告数・定点当たり報告数、疾病・年齢階級別
(全県及び横浜市・川崎市・相模原市を除く県域) (その2)

2022年47週(11月21日～11月27日)

*表2は、各保健福祉事務所からの最新の報告をもとに作成しているため、国の還元データである表1および表3の数値と一致しないことがあります。

小児科定点		項目	合計	～5か月	～11か月	1歳
手足口病	全国	報告数	1,513	8	93	603
		定点当たり	0.48	0.00	0.03	0.19
	全県	報告数	78	-	6	20
		定点当たり	0.35	-	0.03	0.09
	県域	報告数	18	-	2	5
		定点当たり	0.25	-	0.03	0.07
伝染性紅斑	全国	報告数	25	-	2	8
		定点当たり	0.01	-	0.00	0.00
	全県	報告数	5	-	-	-
		定点当たり	0.02	-	-	-
	県域	報告数	2	-	-	-
		定点当たり	0.03	-	-	-
突発性発しん	全国	報告数	813	11	202	465
		定点当たり	0.26	0.00	0.06	0.15
	全県	報告数	51	1	8	32
		定点当たり	0.23	0.00	0.04	0.15
	県域	報告数	14	1	1	9
		定点当たり	0.19	0.01	0.01	0.13
ヘルパンギーナ	全国	報告数	594	-	36	165
		定点当たり	0.19	-	0.01	0.05
	全県	報告数	17	-	1	5
		定点当たり	0.08	-	0.00	0.02
	県域	報告数	6	-	1	3
		定点当たり	0.08	-	0.01	0.04
流行性耳下腺炎	全国	報告数	128	-	-	7
		定点当たり	0.04	-	-	0.00
	全県	報告数	13	-	-	-
		定点当たり	0.06	-	-	-
	県域	報告数	3	-	-	-
		定点当たり	0.04	-	-	-

小児科定点		項目	2	3	4	5	6	7	8	9	10-14	15-19	20歳以上
手足口病	全国	報告数	386	211	96	57	30	8	5	1	8	1	6
		定点当たり	0.12	0.07	0.03	0.02	0.01	0.00	0.00	0.00	0.00	0.00	0.00
	全県	報告数	23	10	10	4	4	-	-	-	-	-	-
		定点当たり	0.10	0.05	0.05	0.02	0.02	-	-	-	-	-	-
	県域	報告数	4	2	2	1	2	-	-	-	-	-	-
		定点当たり	0.06	0.03	0.03	0.01	0.03	-	-	-	-	-	-
伝染性紅斑	全国	報告数	4	1	2	2	2	1	-	1	1	-	1
		定点当たり	0.00	0.00	0.00	0.00	0.00	0.00	-	0.00	0.00	-	0.00
	全県	報告数	2	-	-	-	-	-	-	1	1	-	1
		定点当たり	0.01	-	-	-	-	-	-	0.00	0.00	-	0.00
	県域	報告数	1	-	-	-	-	-	-	1	-	-	-
		定点当たり	0.01	-	-	-	-	-	-	0.01	-	-	-
突発性発しん	全国	報告数	94	23	15	3	-	-	-	-	-	-	-
		定点当たり	0.03	0.01	0.00	0.00	-	-	-	-	-	-	-
	全県	報告数	6	2	1	1	-	-	-	-	-	-	-
		定点当たり	0.03	0.01	0.00	0.00	-	-	-	-	-	-	-
	県域	報告数	2	1	-	-	-	-	-	-	-	-	-
		定点当たり	0.03	0.01	-	-	-	-	-	-	-	-	-
ヘルパンギーナ	全国	報告数	170	87	63	23	25	9	4	5	2	1	4
		定点当たり	0.05	0.03	0.02	0.01	0.01	0.00	0.00	0.00	0.00	0.00	0.00
	全県	報告数	2	3	2	1	1	1	1	-	-	-	-
		定点当たり	0.01	0.01	0.01	0.00	0.00	0.00	0.00	-	-	-	-
	県域	報告数	-	-	1	-	1	-	-	-	-	-	-
		定点当たり	-	-	0.01	-	0.01	-	-	-	-	-	-
流行性耳下腺炎	全国	報告数	7	20	17	16	7	19	8	10	15	2	-
		定点当たり	0.00	0.01	0.01	0.01	0.00	0.01	0.00	0.00	0.00	0.00	0.00
	全県	報告数	1	3	1	2	1	2	1	1	1	-	-
		定点当たり	0.00	0.01	0.00	0.01	0.00	0.01	0.00	0.00	0.00	-	-
	県域	報告数	1	-	-	1	-	-	1	-	-	-	-
		定点当たり	0.01	-	-	0.01	-	-	0.01	-	-	-	-

表2 報告数・定点当たり報告数、疾病・年齢階級別
(全県及び横浜市・川崎市・相模原市を除く県域) (その3)

2022年47週(11月21日～11月27日)

*表2は、各保健福祉事務所からの最新の報告をもとに作成しているため、国の還元データである表1および表3の数値と一致しないことがあります。

眼科定点		項目	合計	～5か月	～11か月	1歳	2	3	4	5	6	7	8
急性出血性結膜炎	全国	報告数	-	-	-	-	-	-	-	-	-	-	-
		定点当たり	-	-	-	-	-	-	-	-	-	-	-
	全県	報告数	-	-	-	-	-	-	-	-	-	-	-
		定点当たり	-	-	-	-	-	-	-	-	-	-	-
	県域	報告数	-	-	-	-	-	-	-	-	-	-	-
		定点当たり	-	-	-	-	-	-	-	-	-	-	-
流行性角結膜炎	全国	報告数	133	-	1	9	6	2	2	1	-	-	-
		定点当たり	0.19	-	0.00	0.01	0.01	0.00	0.00	0.00	-	-	-
	全県	報告数	26	-	1	3	1	2	-	1	-	-	-
		定点当たり	0.51	-	0.02	0.06	0.02	0.04	-	0.02	-	-	-
	県域	報告数	6	-	-	-	-	-	-	-	-	-	-
		定点当たり	0.35	-	-	-	-	-	-	-	-	-	-

基幹定点(週報)		項目	合計	0歳	1-4	5-9	10-14	15-19	20-24	25-29	30-34	35-39	40-44
細菌性髄膜炎	全国	報告数	7	1	-	-	-	-	-	-	-	-	-
		定点当たり	0.01	0.00	-	-	-	-	-	-	-	-	-
	全県	報告数	1	-	-	-	-	-	-	-	-	-	-
		定点当たり	0.09	-	-	-	-	-	-	-	-	-	-
	県域	報告数	-	-	-	-	-	-	-	-	-	-	-
		定点当たり	-	-	-	-	-	-	-	-	-	-	-
無菌性髄膜炎	全国	報告数	6	1	-	1	1	-	-	-	-	1	-
		定点当たり	0.01	0.00	-	0.00	0.00	-	-	-	-	0.00	-
	全県	報告数	-	-	-	-	-	-	-	-	-	-	-
		定点当たり	-	-	-	-	-	-	-	-	-	-	-
	県域	報告数	-	-	-	-	-	-	-	-	-	-	-
		定点当たり	-	-	-	-	-	-	-	-	-	-	-
マイコプラズマ肺炎	全国	報告数	7	-	3	-	-	-	2	-	-	-	-
		定点当たり	0.01	-	0.01	-	-	-	0.00	-	-	-	-
	全県	報告数	-	-	-	-	-	-	-	-	-	-	-
		定点当たり	-	-	-	-	-	-	-	-	-	-	-
	県域	報告数	-	-	-	-	-	-	-	-	-	-	-
		定点当たり	-	-	-	-	-	-	-	-	-	-	-
クラミジア肺炎(オウム病を除く)	全国	報告数	1	-	-	-	-	-	-	-	-	-	-
		定点当たり	0.00	-	-	-	-	-	-	-	-	-	-
	全県	報告数	-	-	-	-	-	-	-	-	-	-	-
		定点当たり	-	-	-	-	-	-	-	-	-	-	-
	県域	報告数	-	-	-	-	-	-	-	-	-	-	-
		定点当たり	-	-	-	-	-	-	-	-	-	-	-
感染性胃腸炎(ロタウイルス)	全国	報告数	2	1	1	-	-	-	-	-	-	-	-
		定点当たり	0.00	0.00	0.00	-	-	-	-	-	-	-	-
	全県	報告数	-	-	-	-	-	-	-	-	-	-	-
		定点当たり	-	-	-	-	-	-	-	-	-	-	-
	県域	報告数	-	-	-	-	-	-	-	-	-	-	-
		定点当たり	-	-	-	-	-	-	-	-	-	-	-

眼科定点		項目	9	10-14	15-19	20-29	30-39	40-49	50-59	60-69	70歳以上
急性出血性結膜炎	全国	報告数	-	-	-	-	-	-	-	-	-
		定点当たり	-	-	-	-	-	-	-	-	-
	全県	報告数	-	-	-	-	-	-	-	-	-
		定点当たり	-	-	-	-	-	-	-	-	-
	県域	報告数	-	-	-	-	-	-	-	-	-
		定点当たり	-	-	-	-	-	-	-	-	-
流行性角結膜炎	全国	報告数	-	2	5	28	30	21	10	10	6
		定点当たり	-	0.00	0.01	0.04	0.04	0.03	0.01	0.01	0.01
	全県	報告数	-	-	2	5	3	3	2	1	2
		定点当たり	-	-	0.04	0.10	0.06	0.06	0.04	0.02	0.04
	県域	報告数	-	-	2	1	-	2	-	1	-
		定点当たり	-	-	0.12	0.06	-	0.12	-	0.06	-

基幹定点(週報)		項目	45-49	50-54	55-59	60-64	65-69	70歳以上
細菌性髄膜炎	全国	報告数	1	1	-	-	1	3
		定点当たり	0.00	0.00	-	-	0.00	0.01
	全県	報告数	-	-	-	-	1	-
		定点当たり	-	-	-	-	0.09	-
	県域	報告数	-	-	-	-	-	-
		定点当たり	-	-	-	-	-	-
無菌性髄膜炎	全国	報告数	-	2	-	-	-	-
		定点当たり	-	0.00	-	-	-	-
	全県	報告数	-	-	-	-	-	-
		定点当たり	-	-	-	-	-	-
	県域	報告数	-	-	-	-	-	-
		定点当たり	-	-	-	-	-	-
マイコプラズマ肺炎	全国	報告数	1	-	-	-	-	1
		定点当たり	0.00	-	-	-	-	0.00
	全県	報告数	-	-	-	-	-	-
		定点当たり	-	-	-	-	-	-
	県域	報告数	-	-	-	-	-	-
		定点当たり	-	-	-	-	-	-
クラミジア肺炎(オウム病を除く)	全国	報告数	-	-	-	-	-	1
		定点当たり	-	-	-	-	-	0.00
	全県	報告数	-	-	-	-	-	-
		定点当たり	-	-	-	-	-	-
	県域	報告数	-	-	-	-	-	-
		定点当たり	-	-	-	-	-	-
感染性胃腸炎(ロタウイルス)	全国	報告数	-	-	-	-	-	-
		定点当たり	-	-	-	-	-	-
	全県	報告数	-	-	-	-	-	-
		定点当たり	-	-	-	-	-	-
	県域	報告数	-	-	-	-	-	-
		定点当たり	-	-	-	-	-	-

表3 5週前～今週の推移 (その1)
 (全県及び横浜市・川崎市・相模原市を除く県域)

2022年47週(11月21日～11月27日)

疾病名	項目		5週前	4週前	3週前	2週前	1週前	今週
			42週	43週	44週	45週	46週	47週
			(10月17日 ～10月23 日)	(10月24日 ～10月30 日)	(10月31日 ～11月06 日)	(11月07日 ～11月13 日)	(11月14日 ～11月20 日)	(11月21日 ～11月27 日)
インフルエンザ (高病原性鳥インフル ンザを除く)	全県	報告数	4	39	12	5	11	22
		定点当たり	0.01	0.12	0.04	0.01	0.03	0.06
	県域	報告数	3	9	3	1	1	10
		定点当たり	0.03	0.08	0.03	0.01	0.01	0.09
RSウイルス 感染症	全県	報告数	155	127	87	88	50	37
		定点当たり	0.73	0.60	0.40	0.39	0.23	0.17
	県域	報告数	81	65	35	38	22	21
		定点当たり	1.11	0.89	0.48	0.52	0.30	0.29
咽頭結膜熱	全県	報告数	5	8	14	8	5	21
		定点当たり	0.02	0.04	0.06	0.04	0.02	0.10
	県域	報告数	1	2	2	5	2	5
		定点当たり	0.01	0.03	0.03	0.07	0.03	0.07
A群溶血性 レンサ球菌 咽頭炎	全県	報告数	85	80	71	69	60	71
		定点当たり	0.40	0.38	0.33	0.31	0.27	0.32
	県域	報告数	8	10	17	10	7	10
		定点当たり	0.11	0.14	0.23	0.14	0.10	0.14
感染性胃腸炎	全県	報告数	445	517	541	686	771	738
		定点当たり	2.11	2.44	2.48	3.08	3.50	3.35
	県域	報告数	161	171	175	230	263	210
		定点当たり	2.21	2.34	2.40	3.15	3.60	2.92
水痘	全県	報告数	15	19	20	21	17	22
		定点当たり	0.07	0.09	0.09	0.09	0.08	0.10
	県域	報告数	5	5	3	4	7	7
		定点当たり	0.07	0.07	0.04	0.05	0.10	0.10
手足口病	全県	報告数	302	191	162	96	57	78
		定点当たり	1.43	0.90	0.74	0.43	0.26	0.35
	県域	報告数	68	64	27	14	9	18
		定点当たり	0.93	0.88	0.37	0.19	0.12	0.25
伝染性紅斑	全県	報告数	2	4	2	3	4	5
		定点当たり	0.01	0.02	0.01	0.01	0.02	0.02
	県域	報告数	-	1	-	1	-	2
		定点当たり	-	0.01	-	0.01	-	0.03
突発性発しん	全県	報告数	52	51	76	59	49	51
		定点当たり	0.25	0.24	0.35	0.26	0.22	0.23
	県域	報告数	18	20	27	22	13	14
		定点当たり	0.25	0.27	0.37	0.30	0.18	0.19

表3 5週前～今週の推移 (その2)
 (全県及び横浜市・川崎市・相模原市を除く県域)

2022年47週(11月21日～11月27日)

疾病名	項目		5週前	4週前	3週前	2週前	1週前	今週
			42週	43週	44週	45週	46週	47週
			(10月17日 ～10月23 日)	(10月24日 ～10月30 日)	(10月31日 ～11月06 日)	(11月07日 ～11月13 日)	(11月14日 ～11月20 日)	(11月21日 ～11月27 日)
ヘルパンギーナ	全県	報告数	78	45	35	18	20	17
		定点当たり	0.37	0.21	0.16	0.08	0.09	0.08
	県域	報告数	33	23	8	4	5	6
		定点当たり	0.45	0.32	0.11	0.05	0.07	0.08
流行性耳下腺炎	全県	報告数	9	3	4	12	10	13
		定点当たり	0.04	0.01	0.02	0.05	0.05	0.06
	県域	報告数	2	2	1	2	2	3
		定点当たり	0.03	0.03	0.01	0.03	0.03	0.04
急性出血性結膜炎	全県	報告数	-	-	-	-	-	-
		定点当たり	-	-	-	-	-	-
	県域	報告数	-	-	-	-	-	-
		定点当たり	-	-	-	-	-	-
流行性角結膜炎	全県	報告数	34	20	27	27	33	26
		定点当たり	0.65	0.38	0.52	0.54	0.67	0.51
	県域	報告数	14	9	14	7	10	6
		定点当たり	0.82	0.53	0.82	0.41	0.59	0.35
細菌性髄膜炎	全県	報告数	-	-	-	2	-	1
		定点当たり	-	-	-	0.18	-	0.09
	県域	報告数	-	-	-	2	-	-
		定点当たり	-	-	-	0.40	-	-
無菌性髄膜炎	全県	報告数	-	-	1	1	1	-
		定点当たり	-	-	0.09	0.09	0.09	-
	県域	報告数	-	-	-	1	-	-
		定点当たり	-	-	-	0.20	-	-
マイコプラズマ肺炎	全県	報告数	-	-	-	-	-	-
		定点当たり	-	-	-	-	-	-
	県域	報告数	-	-	-	-	-	-
		定点当たり	-	-	-	-	-	-
クラミジア肺炎 (オウム病を除く)	全県	報告数	-	-	-	-	-	-
		定点当たり	-	-	-	-	-	-
	県域	報告数	-	-	-	-	-	-
		定点当たり	-	-	-	-	-	-
感染性胃腸炎 (ロタウイルス)	全県	報告数	-	-	-	1	-	-
		定点当たり	-	-	-	0.09	-	-
	県域	報告数	-	-	-	-	-	-
		定点当たり	-	-	-	-	-	-